

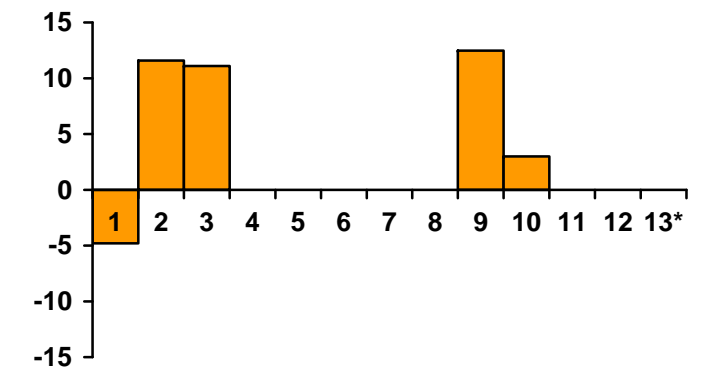
Estimation de la vulnérabilité de l'agglomération lyonnaise

Classification automatique sur 12 variables et densité illustrative

- Vulnérabilité la plus faible
- Vulnérabilité moyenne
- Vulnérabilité forte, population âgée
- Vulnérabilité forte, population jeune
- Vulnérabilité la plus forte
- secret statistique

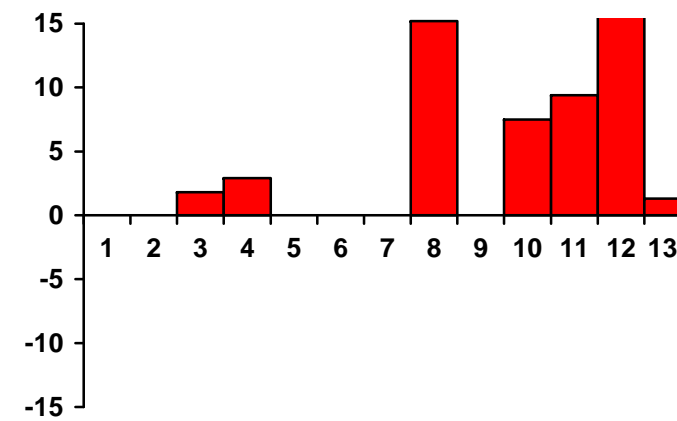
Profil moyen des îlots

- 1 Population de moins de 10 ans : 11,7 %
- 2 Population de 75 ans et plus : 6,6 %
- 3 Population de mobilité réduite : 0,7 %
- 4 Population en habitat mobile ou de fortune : 0,6%
- 5 Population en habitat collectif dégradé : 14,5 %
- 6 Chômeurs de plus d'un an : 6,1 % des actifs
- 7 Population de plus de 15 ans sans diplôme : 17 %
- 8 Equipements sportif : 223 places
- 9 Equipements de santé : 40 lits et places
- 10 Equipements culturels : 93 personnes
- 11 Equipements de type administration et enseignement : 816 personnes (élèves et personnel)
- 12 Equipements de type gare et hypermarché : 191 personnes par jour
- (13 Densité du bâti : 12 455 habitants/km²)

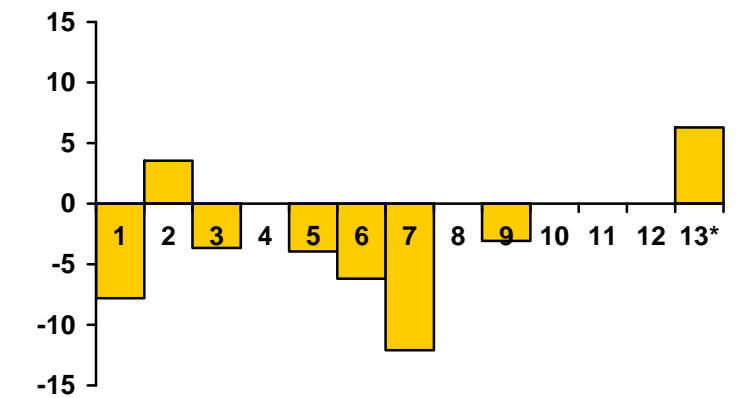


Vulnérabilité forte, population âgée (profil 3)

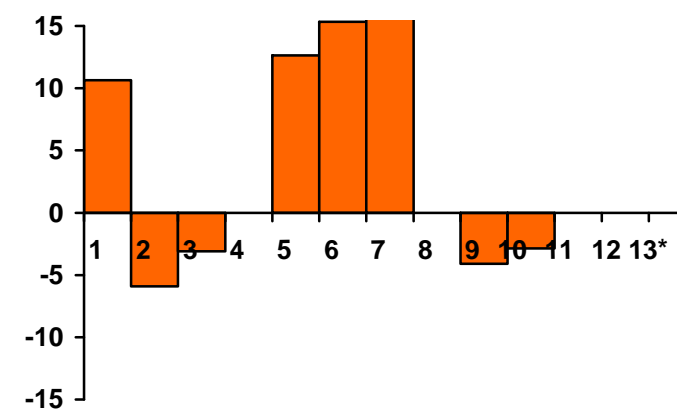
Ecart des 5 profils à la moyenne



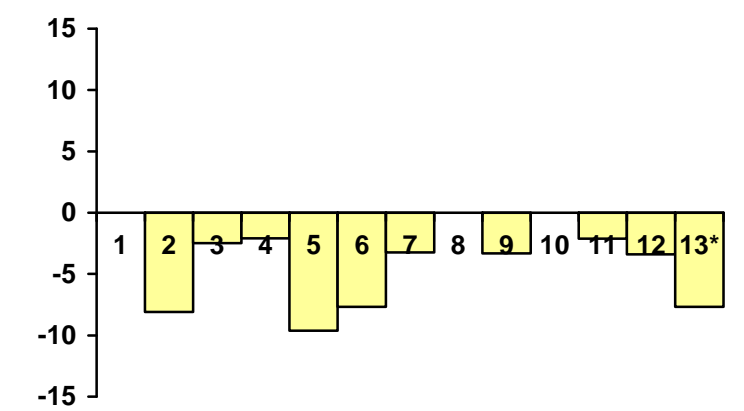
Vulnérabilité la plus forte (profil 5)



Vulnérabilité moyenne (profil 2)



Vulnérabilité forte, population jeune (profil 4)



Vulnérabilité la plus faible (profil 1)