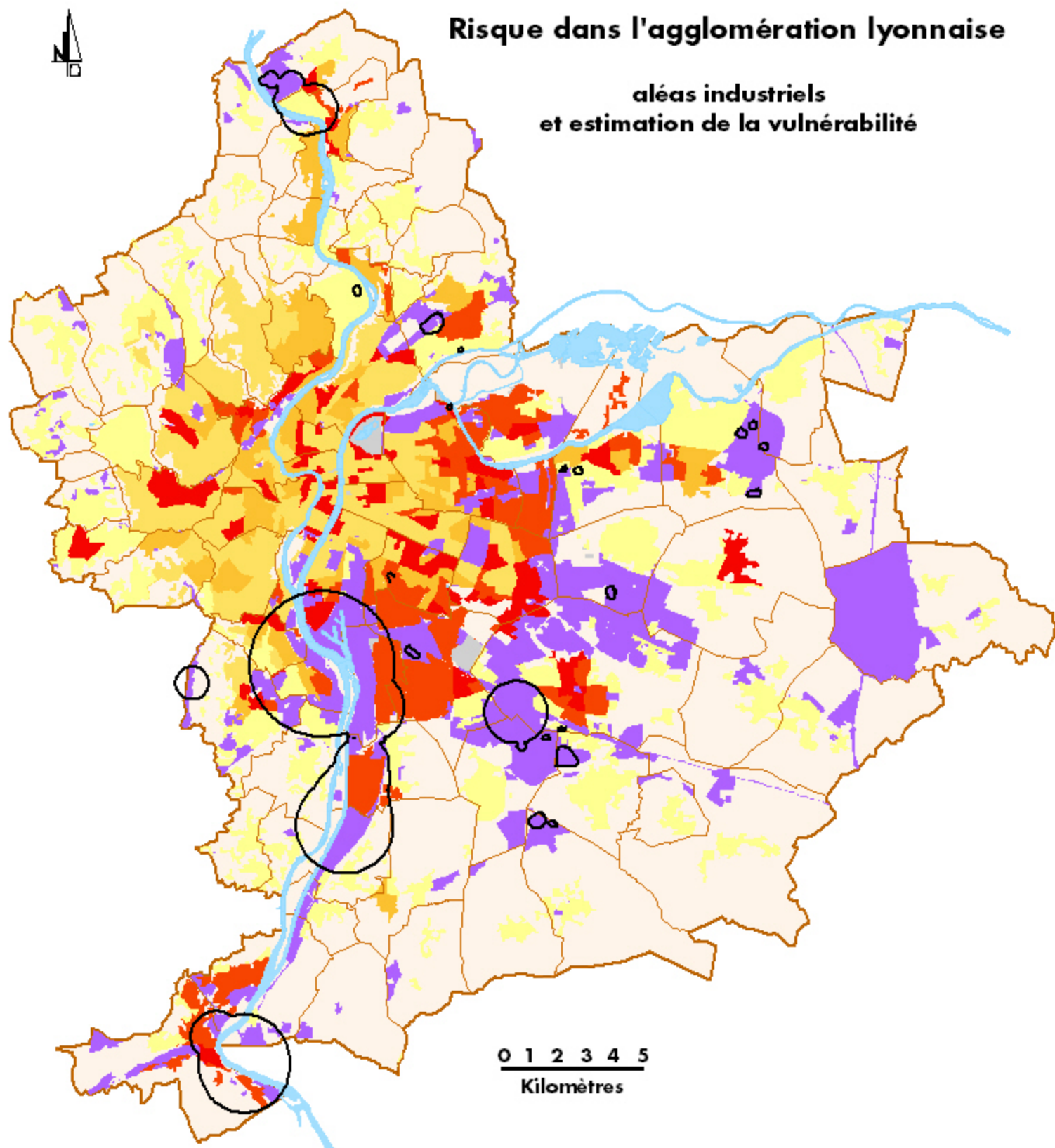




# Risque dans l'agglomération lyonnaise

aléas industriels  
et estimation de la vulnérabilité



## Estimation de la vulnérabilité

Classification automatique sur 12 variables

- |   |                                       |   |                                   |
|---|---------------------------------------|---|-----------------------------------|
|  | Vulnérabilité la plus faible          |  | zones d'activités et aéroports    |
|  | Vulnérabilité moyenne                 |  | espaces non bâtis                 |
|  | Vulnérabilité forte, population âgée  |  | périmètres d'exposition aux aléas |
|  | Vulnérabilité forte, population jeune |   |                                   |
|  | Vulnérabilité la plus forte           |   |                                   |
|  | secret statistique                    |   |                                   |