



HAL
open science

Comment relier activités agricoles, dynamique des paysages, biodiversité et qualité de l'eau ?

Jacques Baudry

► **To cite this version:**

Jacques Baudry. Comment relier activités agricoles, dynamique des paysages, biodiversité et qualité de l'eau ? : Agroécologie du paysage. Journées scientifiques du département SAD, Jan 2014, Sète, France. 12 p. hal-01210083

HAL Id: hal-01210083

<https://hal.science/hal-01210083>

Submitted on 5 Jun 2020

HAL is a multi-disciplinary open access archive for the deposit and dissemination of scientific research documents, whether they are published or not. The documents may come from teaching and research institutions in France or abroad, or from public or private research centers.

L'archive ouverte pluridisciplinaire **HAL**, est destinée au dépôt et à la diffusion de documents scientifiques de niveau recherche, publiés ou non, émanant des établissements d'enseignement et de recherche français ou étrangers, des laboratoires publics ou privés.

Comment relier activités agricoles, dynamique des paysages, biodiversité et qualité de l'eau ?

Agroécologie du paysage

Sad paysage

Journées scientifiques du
département SAD
Janvier 2014



www.osur.univ-rennes1.fr/zoneatelier-armorique

Prendre trois paysages le long d'un gradient

réseau C



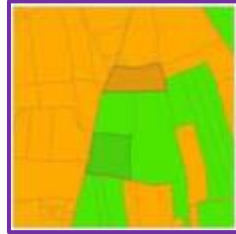
réseau B



réseau A



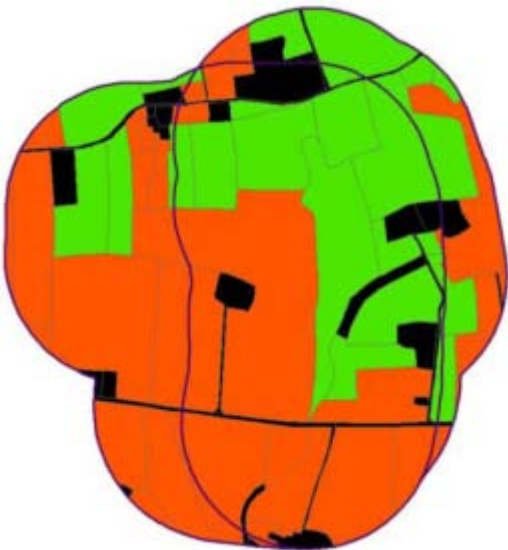
Élargir le champ d'investigation : la place de l'agriculture biologique dans les paysages



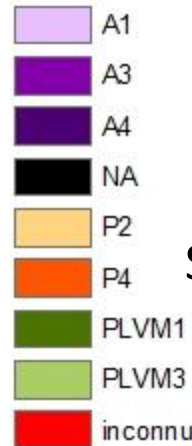
20 paysages de 1 km²

→ surfaces similaires de cultures, éléments semi naturels et bâti

→ surfaces variables d' AB/AC



AB : agriculture biologique
AC : agriculture conventionnelle



Stratégies de conduite des cultures

Puech, Baudry, Aviron,

Regarder les mode de gestion des bordures de champ



Evolution de la physionomie d'un chemin



Evolution de la physionomie d'un ensemble haie-talus-fossé

Établir des partenariats avec les agriculteurs



Construire des objets interdisciplinaires

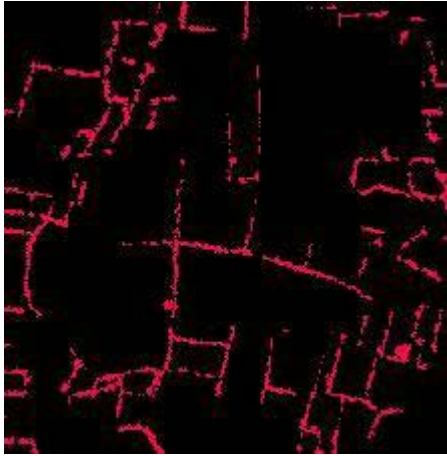
La réponse pour une articulation avec les agronomes, pour comprendre le rôle de la gestion des haies et autres bordures sur les dynamiques écologiques

La réponse : Découper le réseau selon ses relations avec les parcelles d'usage agricole : une haie, c'est la partie du réseau qui borde une parcelle.



Interdisciplinarité écologie/ Géographie (télédétection)

1) Quelle est l'information écologique fournie par différents capteurs ?



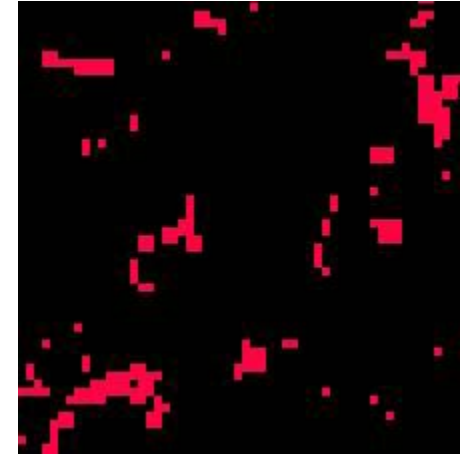
orthophoto



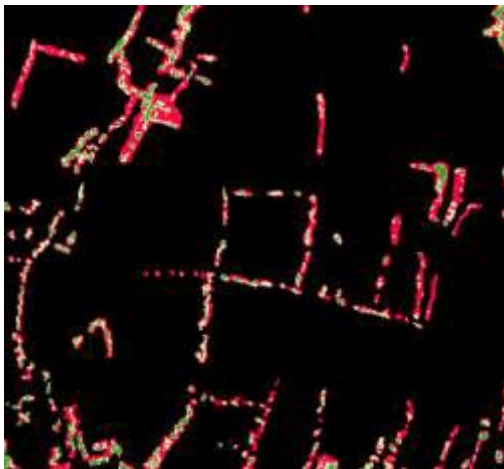
Spot 5



Aster



Irs



Radar

2) Comment extraire de l'information pertinente d'une image, à partir d'une information écologique ?



Instrumenter fortement certains sites : hydrologie et flux biogéochimiques



Le partenariat scientifique local

+ Droit, esthétique, physique, informatique

Géographie/ télédétection



Histoire/ archéosciences



Hydrologie

Le partenariat scientifique

National : inter ZA et autres sites à long terme

International : autres sites à long terme

Les politiques publiques et la résilience des systèmes écologiques



1998

2008

Zone nord : mise en place de bandes enherbées

Les évolutions

