



# Colloque « Péri marges »

23-25 novembre 2016 - Bondy



**QUELLE AUTONOMIE POUR LES PÉRIPHÉRIES  
DANS UNE MÉGAPOLE EN MUTATION?**



**UNE APPROCHE DIACHRONIQUE PAR LES  
MOBILITÉS QUOTIDIENNES À BOGOTA,  
COLOMBIE (1993-2009)**



**Vincent Gouëset, UMR ESO, Université Rennes 2**

**Florent Demoraes, UMR ESO, Université Rennes 2**

**Françoise Dureau, UMR Migrinter**

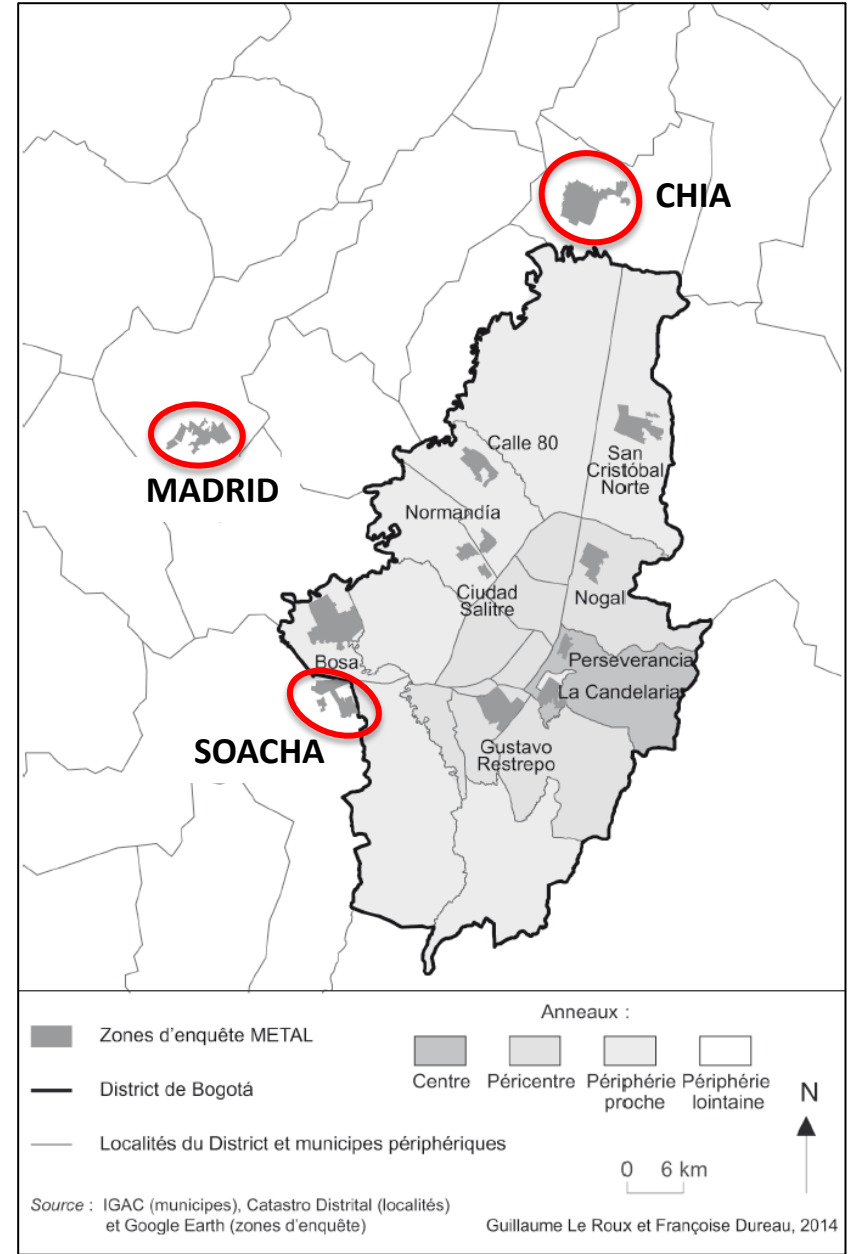
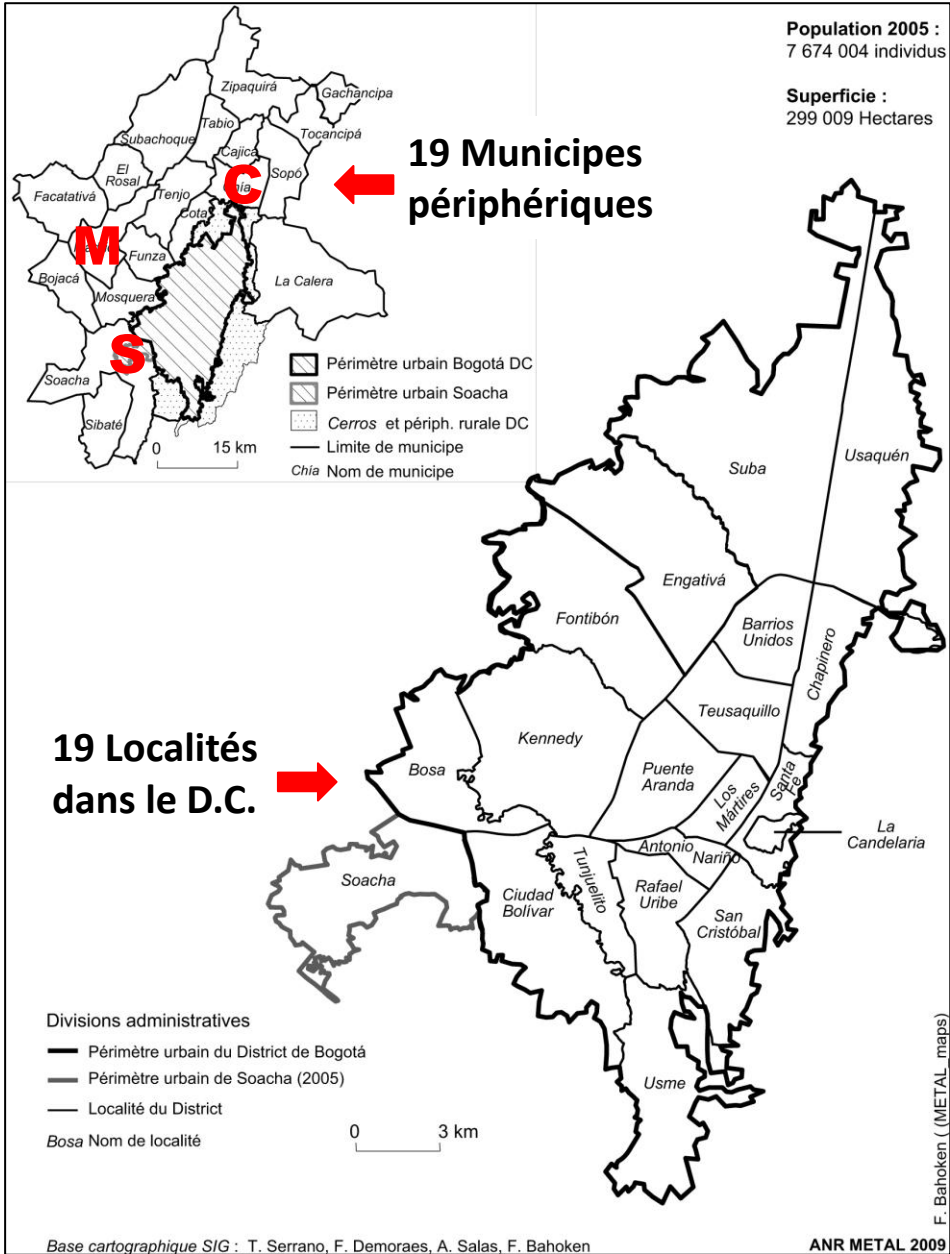
**Guillaume Le Roux, UMR Géographie-cités & Migrinter**

# INTRODUCTION

- ❑ Les périphéries métropolitaines en Amérique latine
- ❑ Bogotá, une mégapole dans la mondialisation
- ❑ Une approche diachronique:
  - ✓ Enquête CEDE-ORSTOM 1993 (*Mobilité des populations et impact sur la dynamique métropolitaine de Bogotá*)
  - ✓ Enquête ANR METAL 2009 (*Metropoles d'Amérique latine dans la mondialisation. Bogotá, Santiago, São Paulo*)
- ❑ Une approche centrée sur les mobilités quotidiennes
- ❑ Vers une autonomie croissante des périphéries ?

**TROIS PÉRIPHÉRIES  
MÉTROPOLITAINE EN EXPANSION:  
SOACHA, MADRID ET CHÍA**

# L'AIRE METROPOLITAINE DE BOGOTA LES 12 ZONES D'ENQUÊTE METAL



# Trois périphéries en expansion mais diversifiée socialement

## □ Des périphéries en expansion

- ✓ Croissance démographique
- ✓ Arrivée de néo-résidents (souvent de Bogotá)
- ✓ Offre accrue de logements (maisons)

### Taux de croissance annuelle A. M. Bogotá (1973-2005)

|                           | 1973/1985 | 1985/1993 | 1993-2005 |
|---------------------------|-----------|-----------|-----------|
| District Capital Bogotá   | 3,3 %     | 3,2 %     | 1,9 %     |
| Municipes périphériques   | 4,6 %     | 6,1 %     | 3,4 %     |
| Total Aire Métropolitaine | 3,4 %     | 3,5 %     | 1,9 %     |

# Trois périphéries en expansion mais diversifiée socialement

## □ Des contrastes sociaux importants

- ✓ Madrid et Soacha: un profil populaire
- ✓ Chia en voie d'ascension sociale
- ✓ Des conséquences sur la mobilité quotidienne

# Trois périphéries en expansion mais diversifiée socialement

## SOACHA



## MADRID



## CHIA

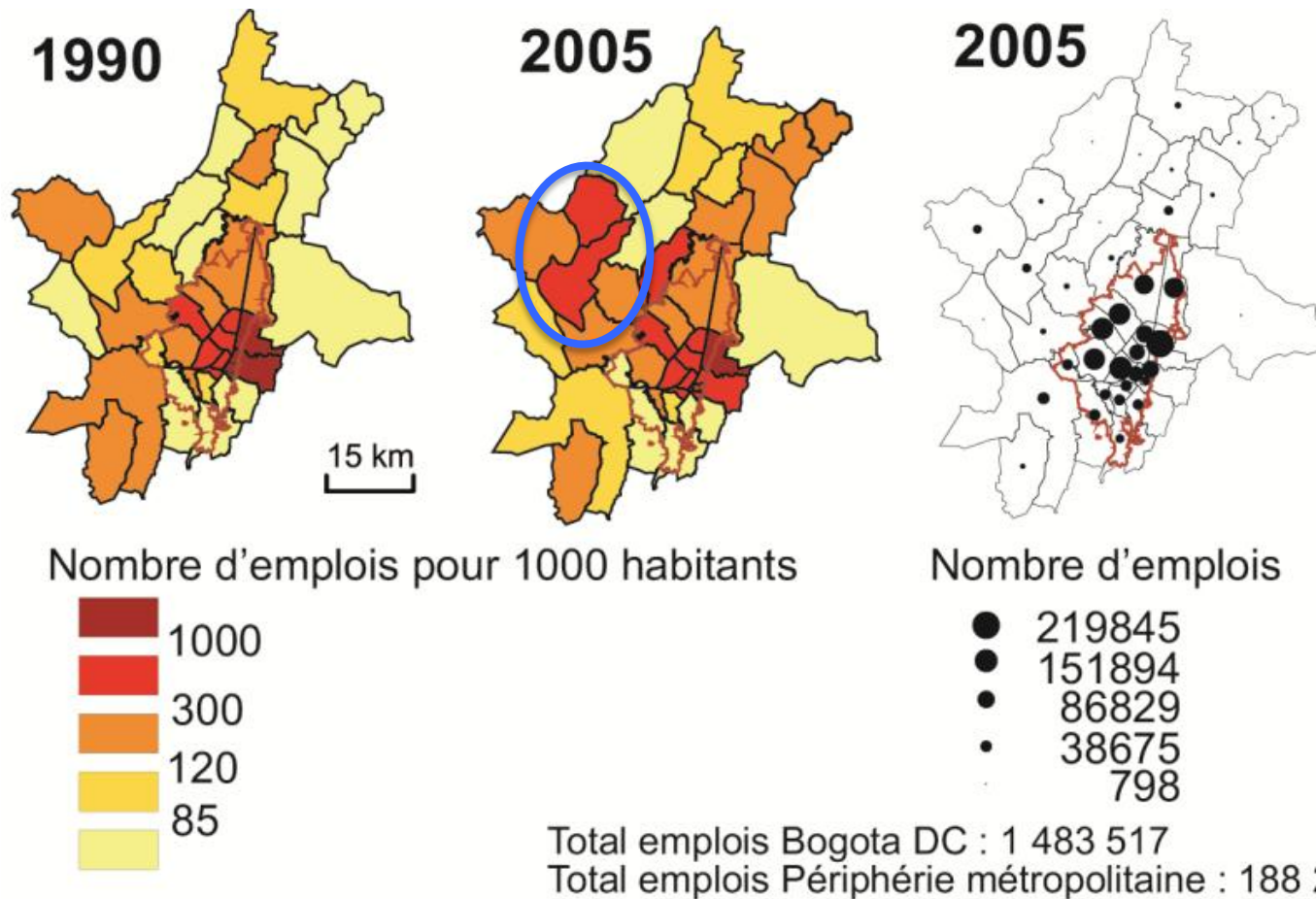


# LA « MATURATION » DES PÉRIPHÉRIES AU PRISME DES MOBILITÉS QUOTIDIENNES



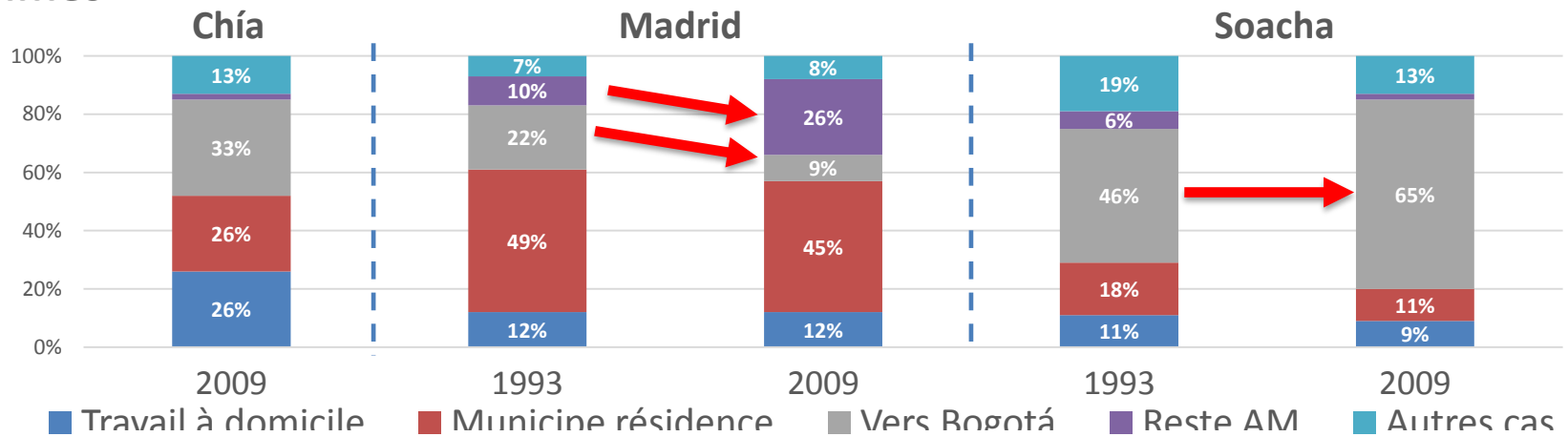
# L'accroissement de l'offre d'emplois en périphérie

## *Densité et nombre d'emplois dans l'A.M. de Bogotá*

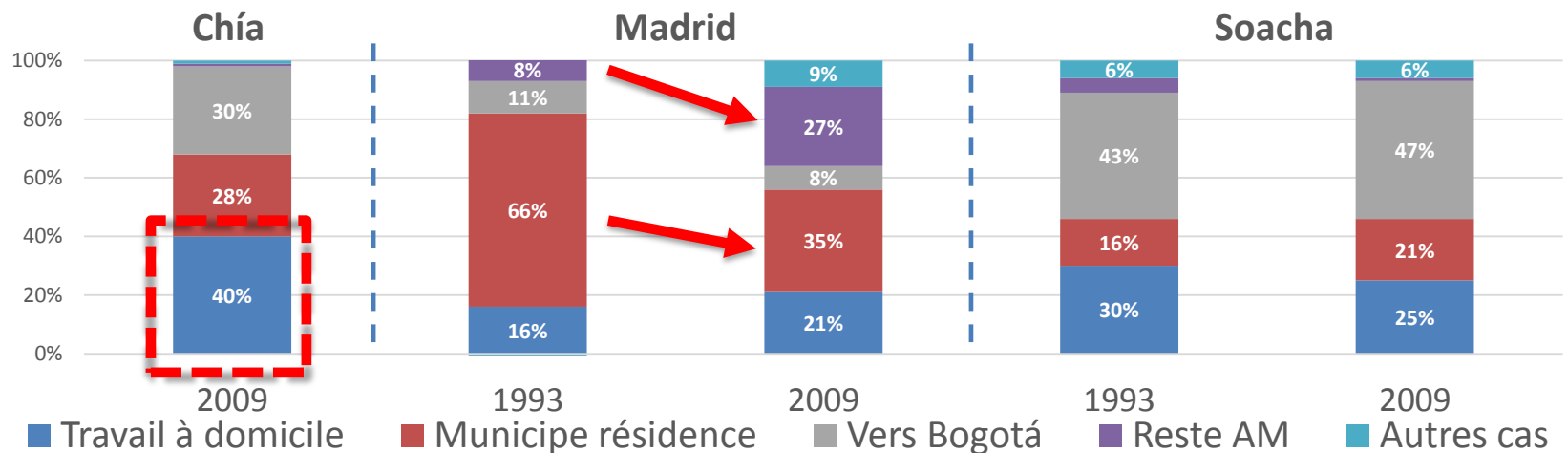


# Evolution des lieux de destination 1993-2009 (Navettes vers le lieu de travail)

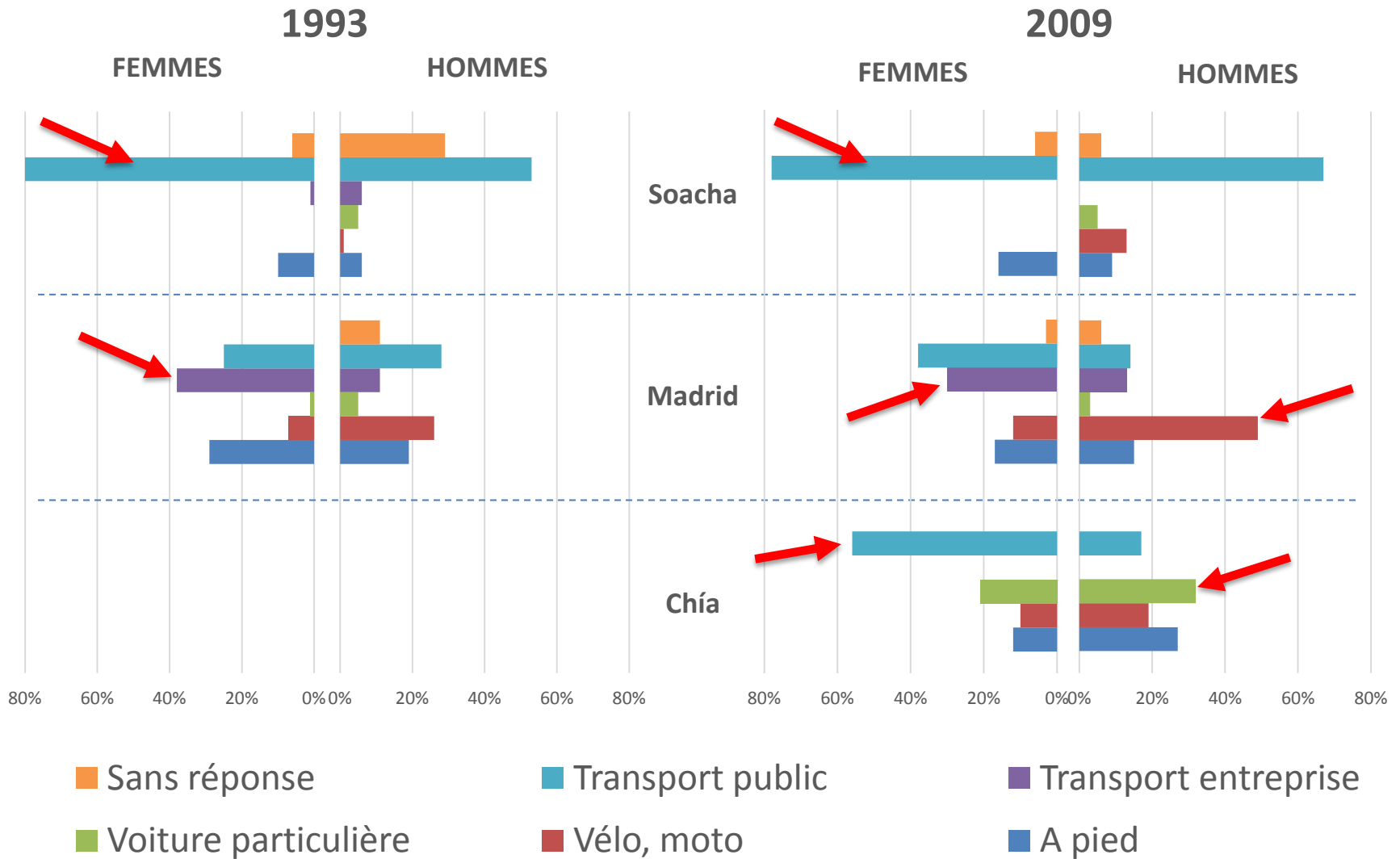
## Hommes



## Femmes



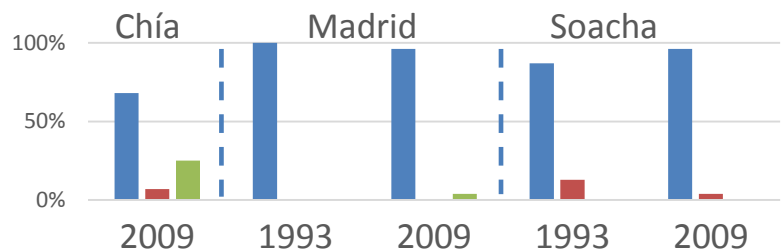
# Evolution des modes de déplacement 1993-2009 (Navettes vers le lieu de travail)



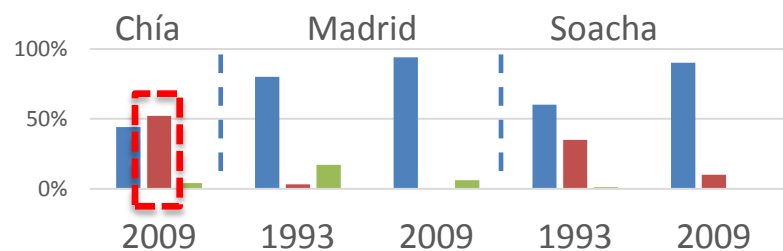
# Evolution des destinations et des modes de déplacement vers le lieu d'étude 1993-2009

## DESTINATION

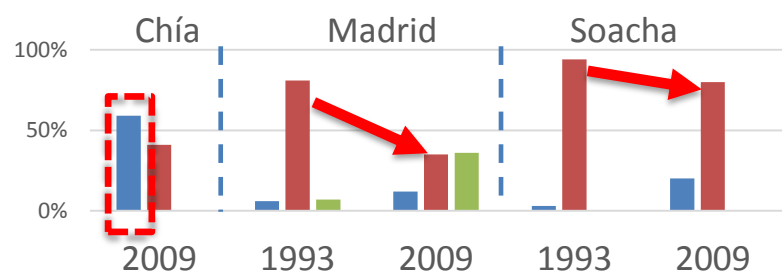
### Primaire



### Secondaire

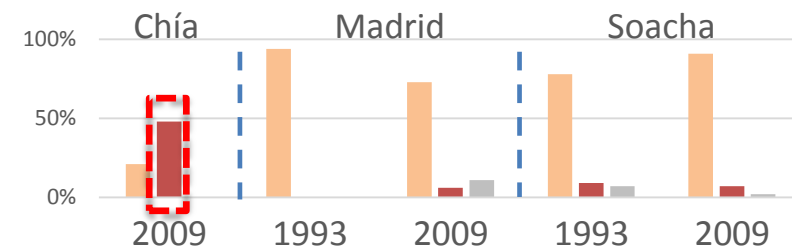


### Supérieur

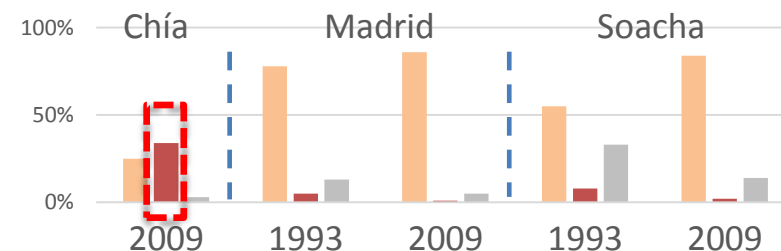


## MODE

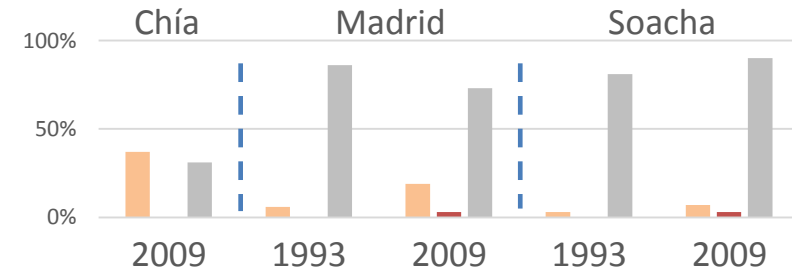
### Primaire



### Secondaire



### Supérieur



■ 2009 (Bar 1) ■ 1993 ■ 2009 (Bar 2)

■ 2009 (Bar 1) ■ 1993 ■ 2009 (Bar 2)

# CONCLUSION

- ✓ une idée de « maturation » qui se confirme, mais qui présente aussi des limites
- ✓ des convergences avec les autres métropoles latino-américaines (Santiago du Chili, São Paulo), mais des difficultés de comparaison

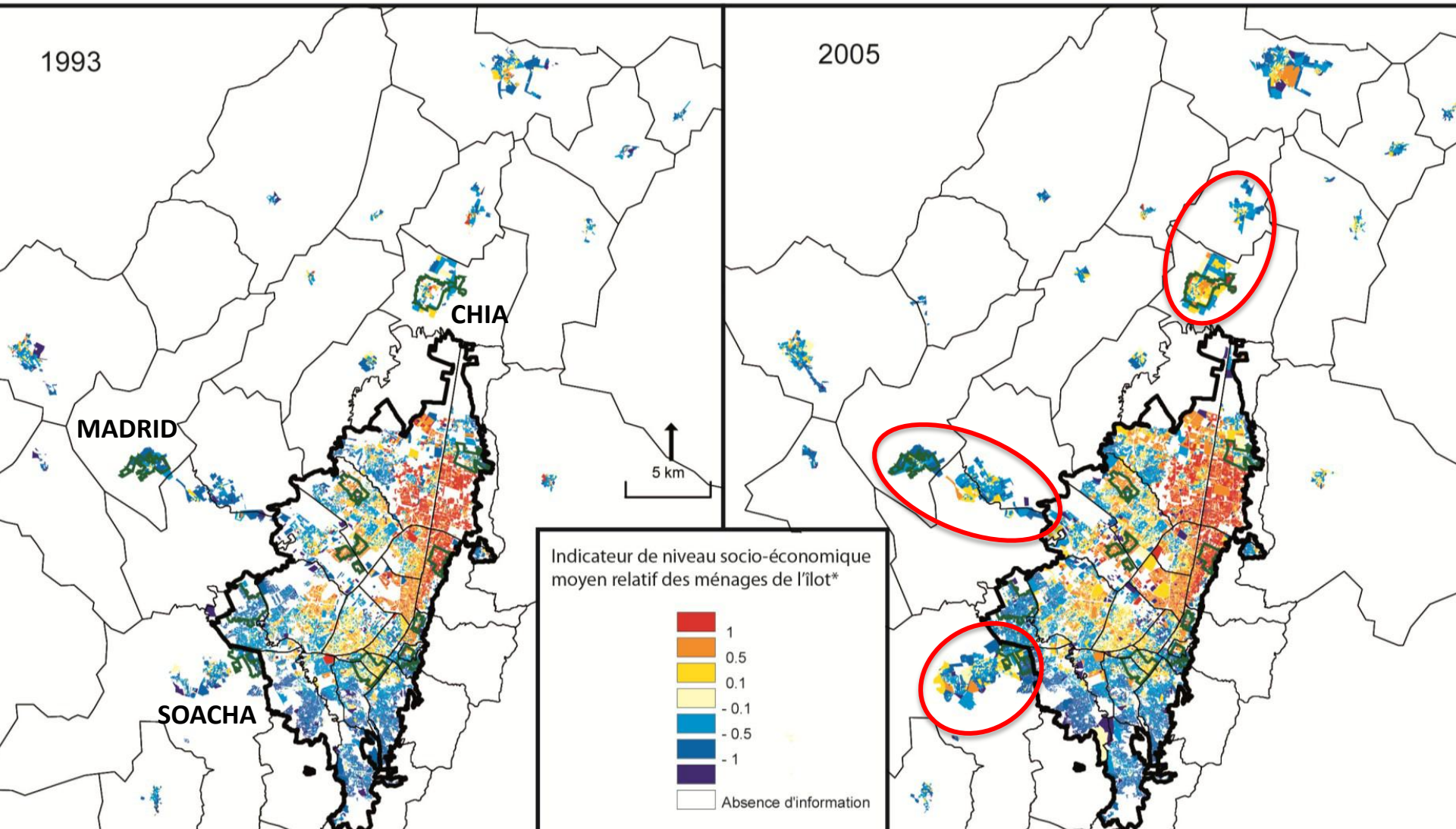
# REPÈRES BIBLIOGRAPHIQUES

- ❑ Dureau, Gouëset (2010). Formes de peuplement et inégalités de déplacements. Soacha et Madrid, *Tiers Monde*, N° 201.
- ❑ Dureau, Lulle, Souchaud, Contreras (Dir.) (2014). *Mobilités et changement urbain. Bogotá, Santiago et São Paulo*. PUR.
- ❑ Dureau, Gouëset, Le Roux, Lulle (2014). « Les inégalités d'accès aux ressources urbaines dans des quartiers périphériques en mutation à Bogotá *Cahiers de Géo du Québec*, Vol 58, N°163.
- ❑ Le Roux (2015): *(Re)connaître le stade de peuplement actuel des grandes villes latino-américaines (Bogotá)*. Thèse de doctorat
- ❑ Dureau, Le Roux, Lulle (dir.) (en cours /2017) : *Movilidades espaciales y dinámicas urbanas en Bogotá desde los años 1990*

# Annexes

# Evolution du modèle ségrégatif métropolitain (1993-2005)

*Indicateur du niveau socioéconomique moyen des ménages par ilot*





# Lieux d'emploi et temps de trajet des habitants du centre de Madrid (1993 et 2009)

