

Déchiffrer les structures du paysage

Daniel Joly, Serge Ormaux, Armelle Couillet
ThéMA-UMR 6049 Université de Franche-Comté-CNRS

Le paysage, tel qu'il est présenté ici, désigne une portion d'espace offerte à la vue et composée d'objets abiotiques, biotiques et anthropiques.

Il constitue une réalité « objectivable » représentée à partir de points localisés en XY. L'ordinateur, par sa puissance de calcul, permet d'accéder au continuum spatial en généralisant cette représentation à tout ou partie de l'espace.

L'exemple donné ci-dessous s'appuie sur la haute vallée de la Loue, rivière jurassienne serpentant au fond d'un cañon karstique. Les versants sont aujourd'hui colonisés par la forêt tandis que les plateaux et le thalweg sont recouverts d'une mosaïque de bois, pâtures et cultures entourant de petits villages. Cette région est connue à travers le monde grâce aux tableaux de **Gustave Courbet**.

Des représentations

Le paysage est potentiellement partout.

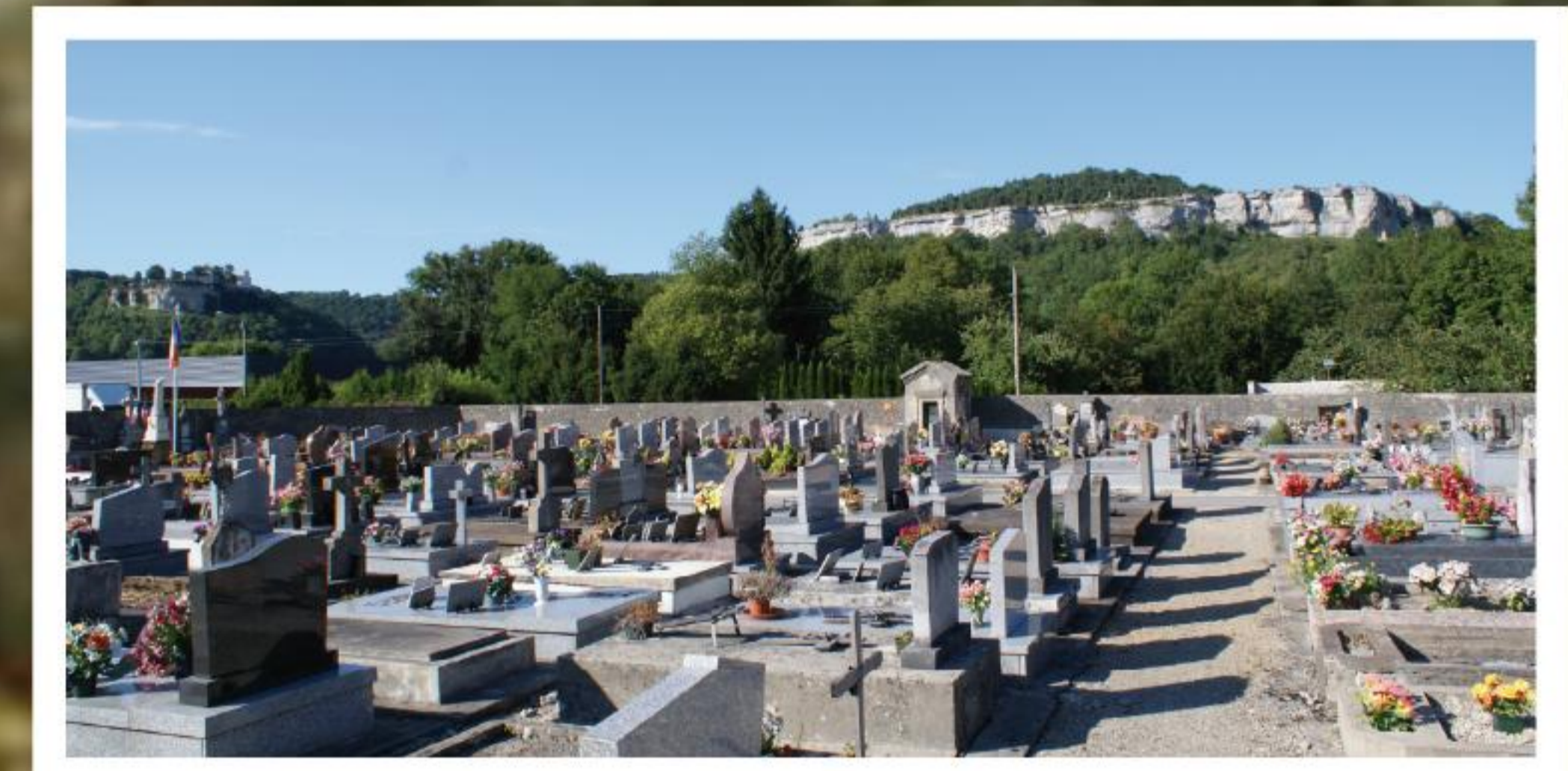
Pourtant, il n'est le plus souvent révélé que ponctuellement, par la peinture, la photographie ou tout autre média.

Un enterrement à Ornans (G. Courbet, 1850)



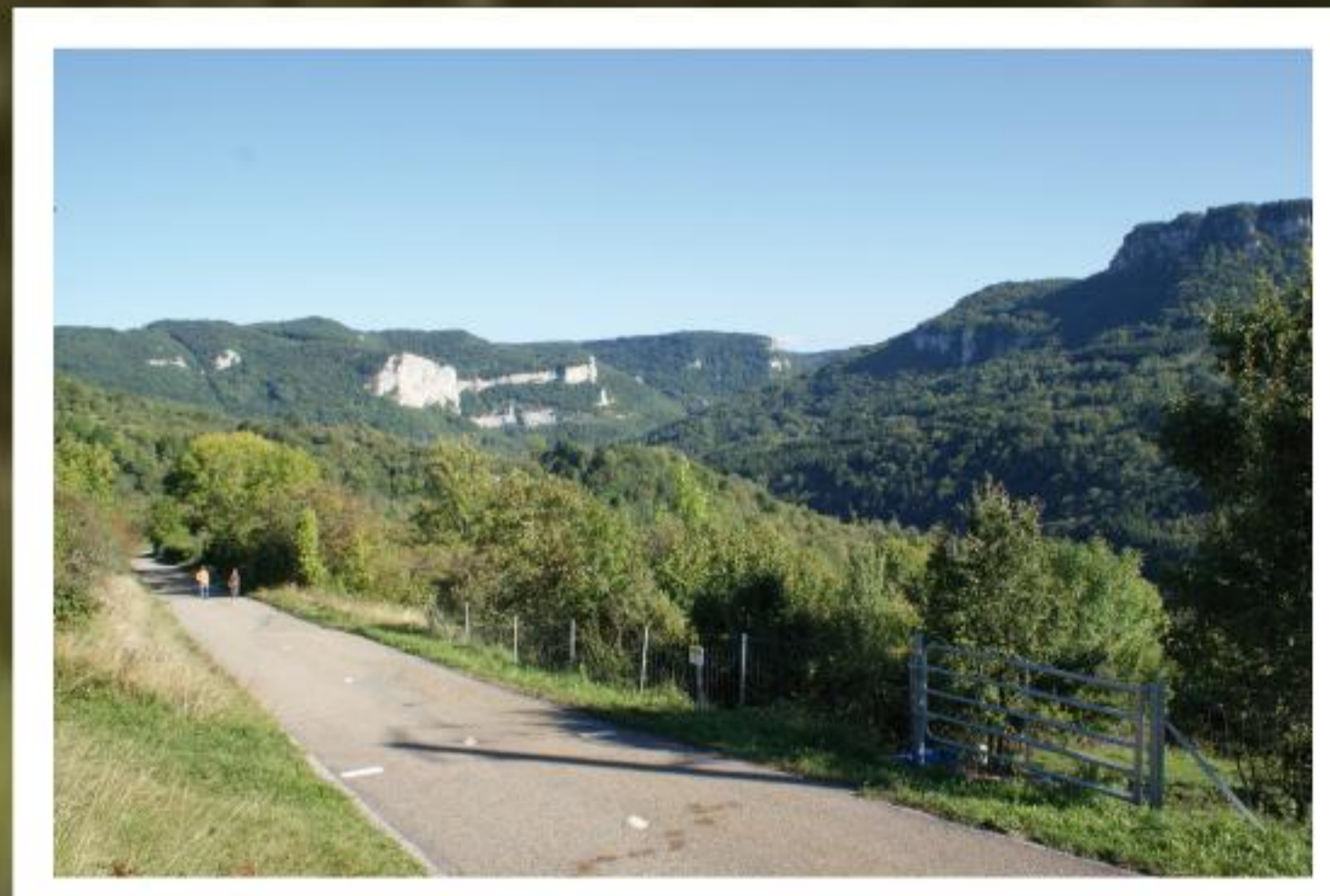
À travers l'exemple de Courbet, il est montré que la représentation picturale n'est pas tout-à-fait conforme à l'armature topographique. D'un autre côté, la photographie met en évidence que, depuis un siècle et demi, l'habillage végétal a envahi la scène paysagère.

Une prise de vue depuis le cimetière d'Ornans (2012)

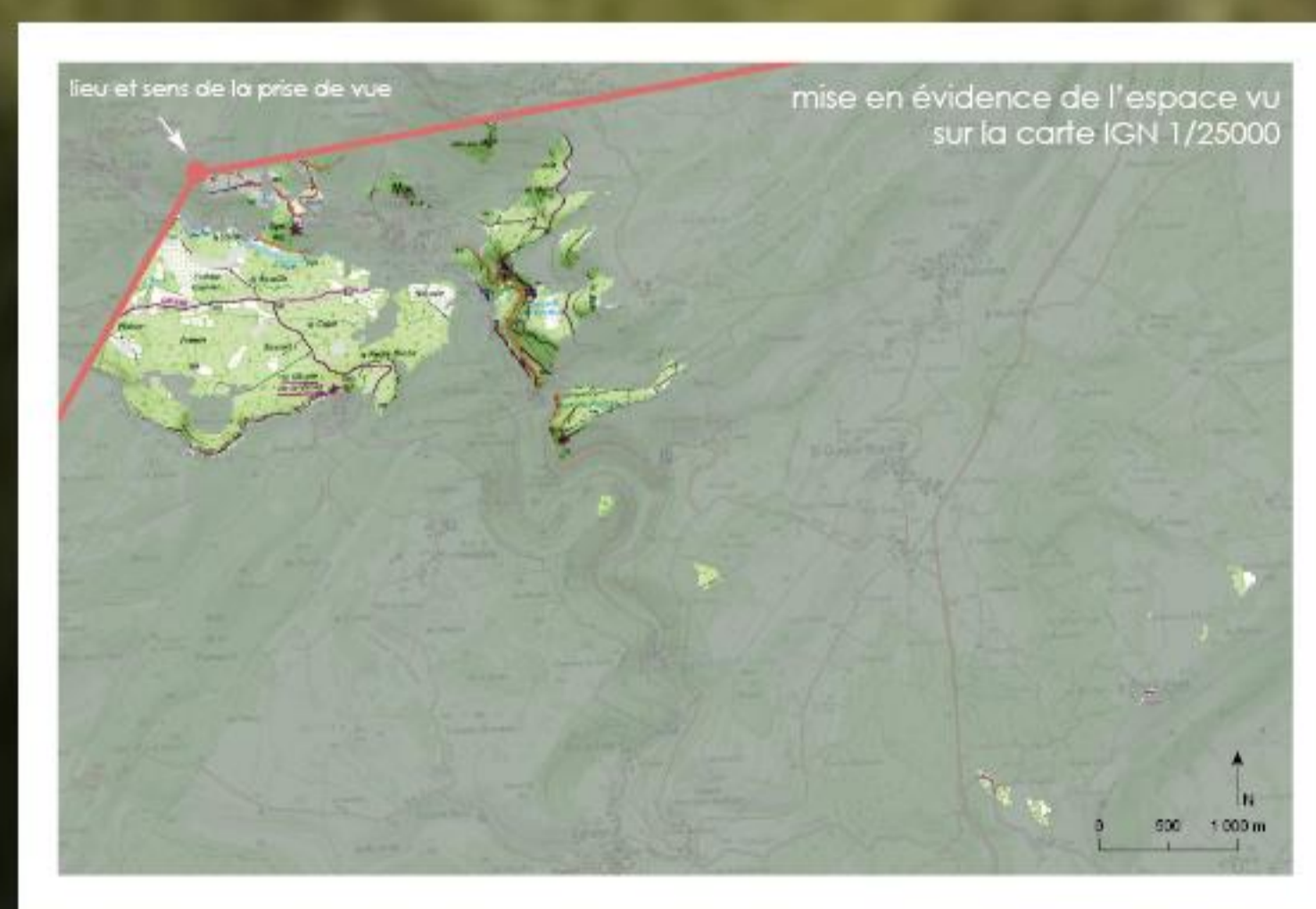


La visibilité des paysages

À partir d'un point de vue

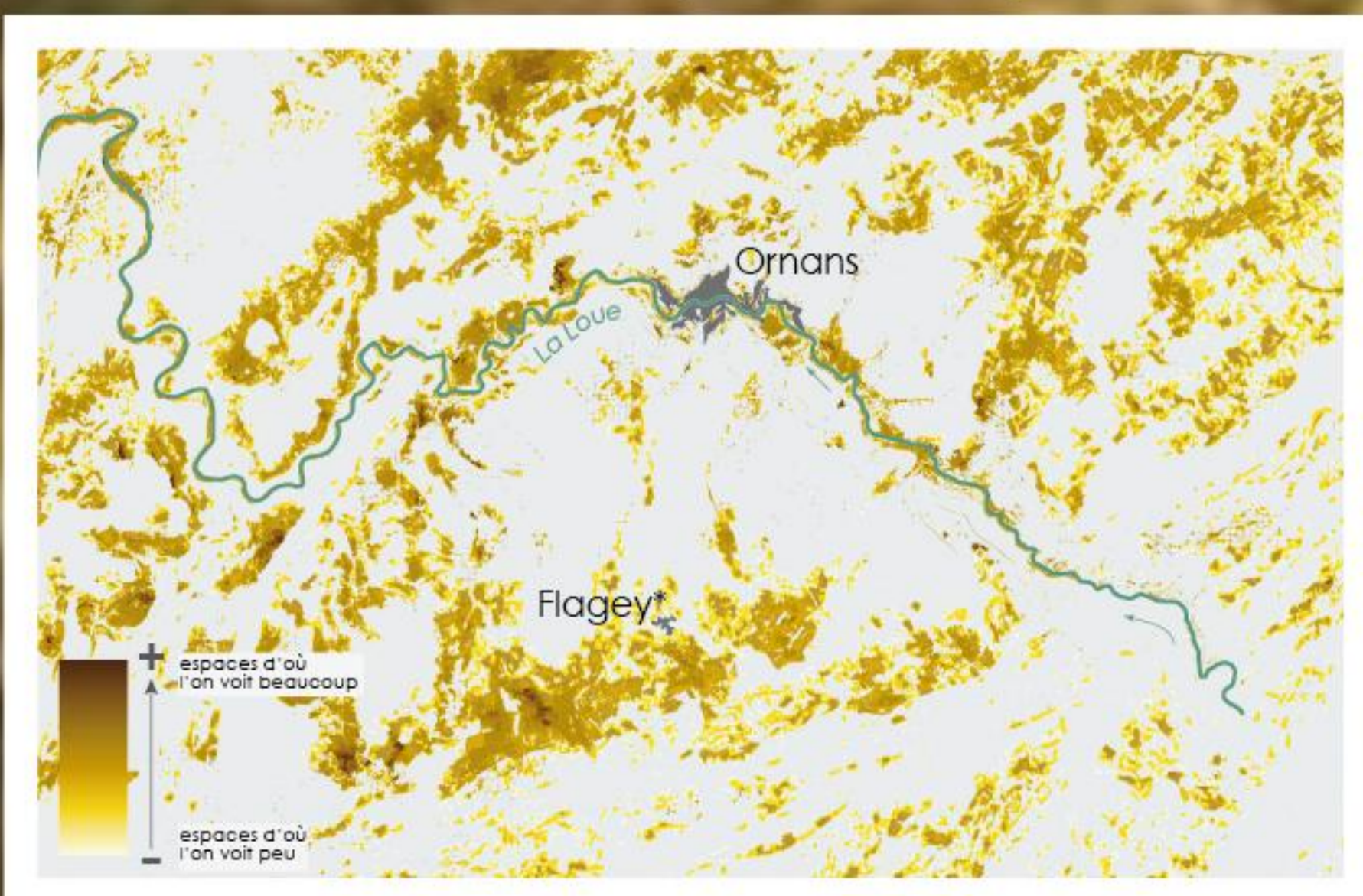


La scène paysagère, d'apparence continue, est en fait composée de fragments d'espaces visibles, disposés du proche au lointain.



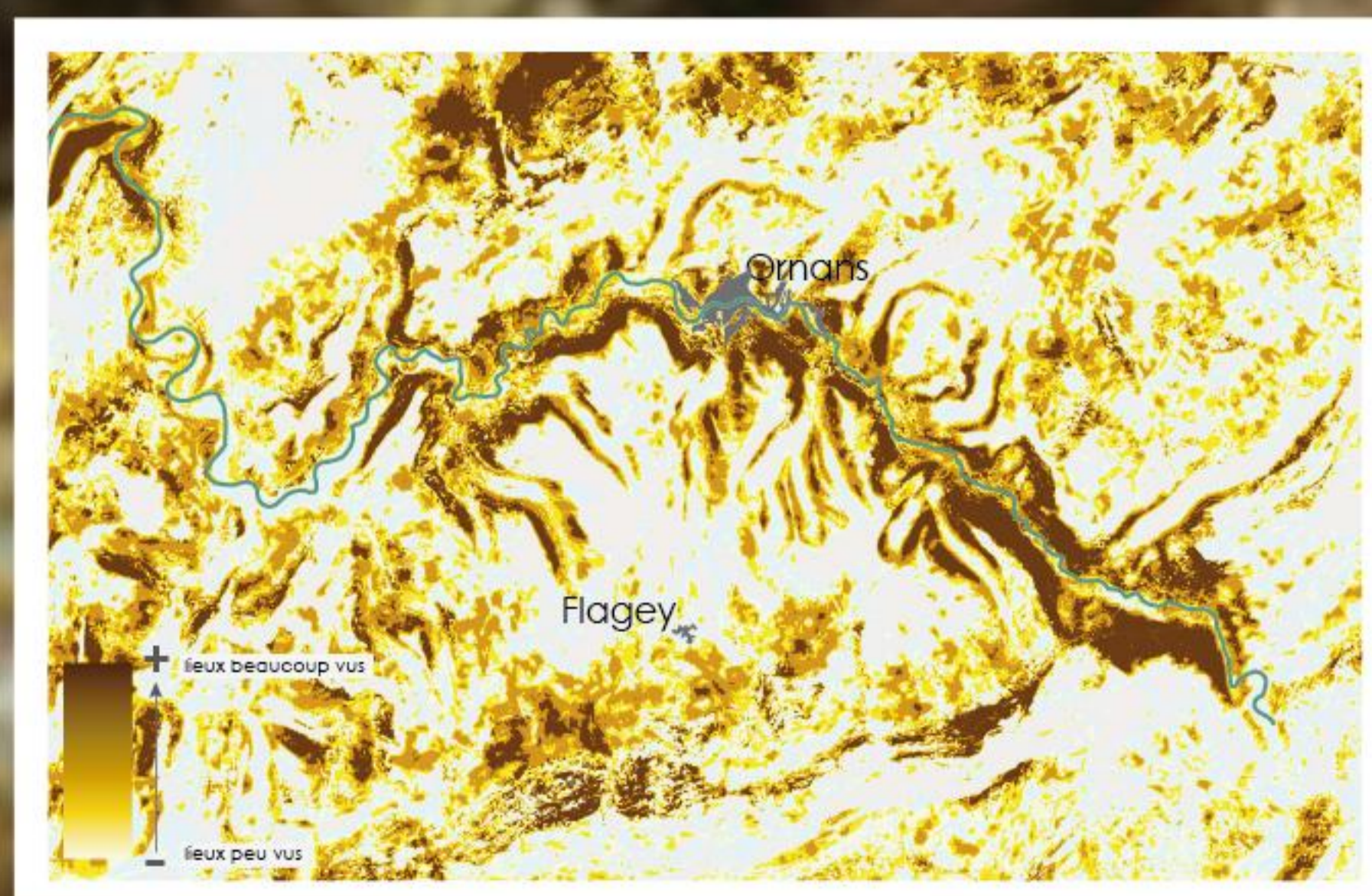
L'inter-visibilité globale

D'où voit-on le plus d'espace ?



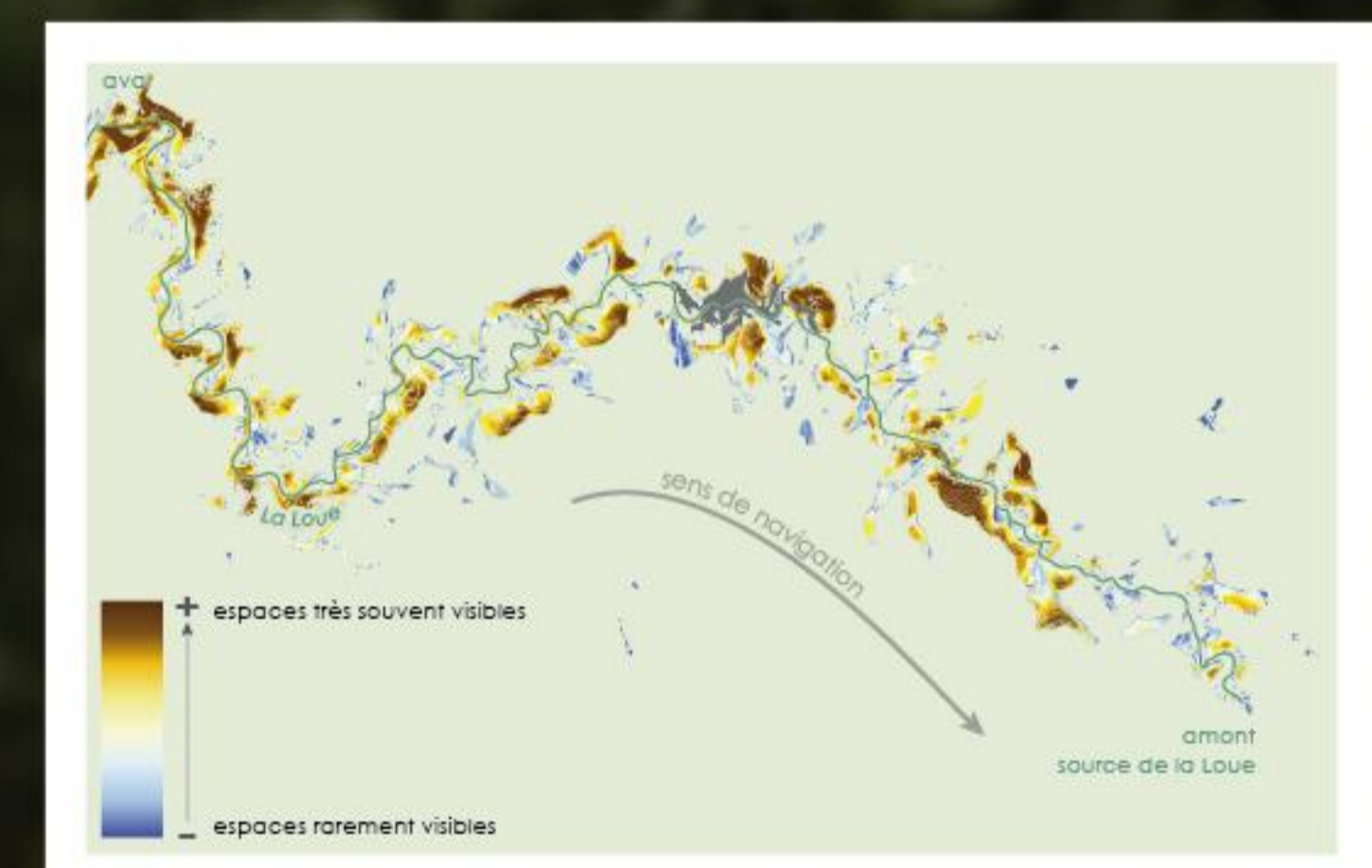
*Commune dans laquelle se situe la maison de la famille Courbet. La Ferme de Flagey a été réhabilitée puis ouverte au public en 2009.

Quels sont les lieux les plus visibles ?

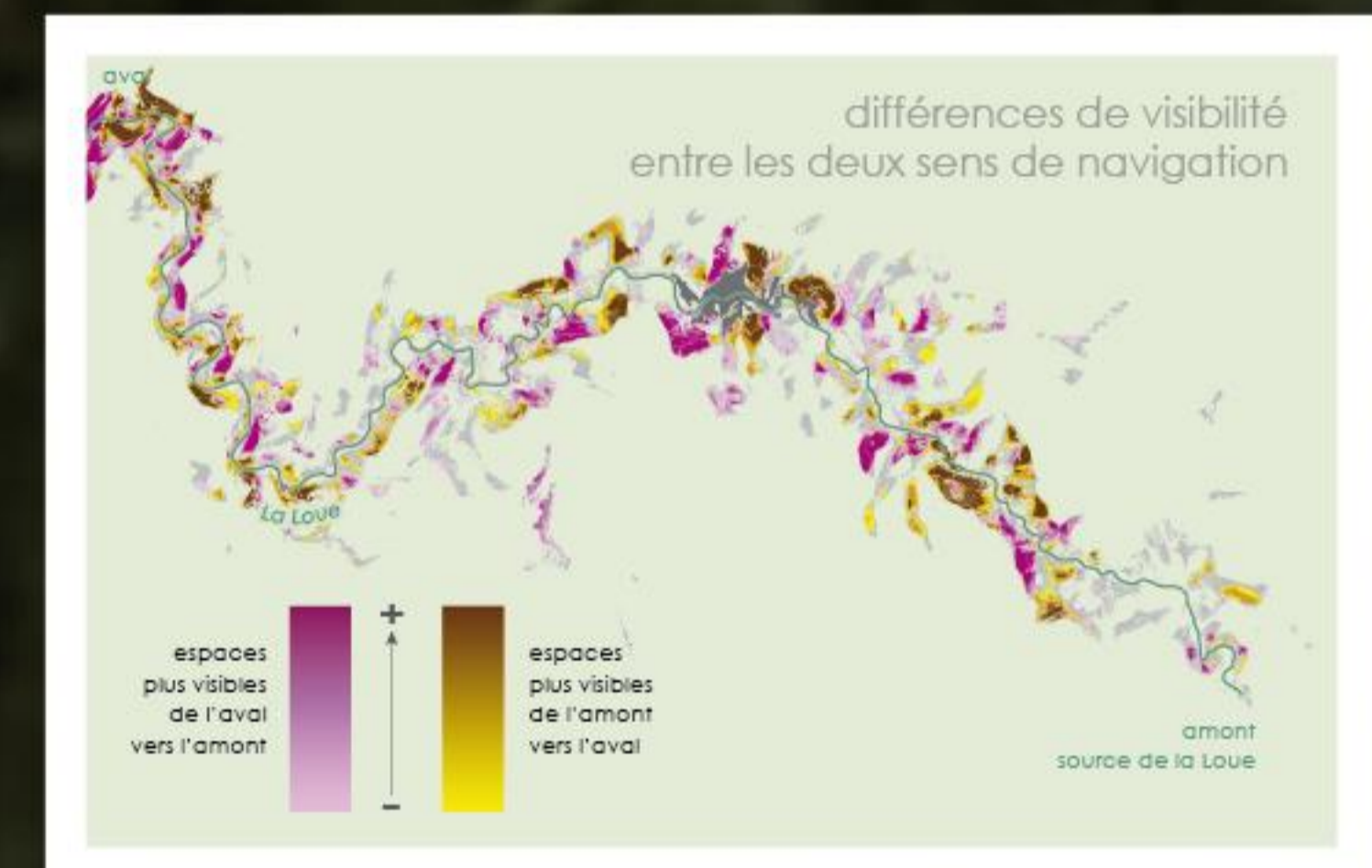


Les points à partir desquels on voit le plus de paysage sont surtout localisés sur les surfaces ouvertes et planes. En revanche, les versants constituent les espaces les plus visibles.

Le long d'un parcours, dans un sens et dans l'autre



Tous les 10 m, le long de la Loue, on identifie les espaces visibles à l'intérieur d'un cône de vue horizontal ouvert à 30° de part et d'autre de l'orientation locale de la rivière. L'emprise spatiale des deux modèles est la même, mais les séquences paysagères ne sont pas symétriques.



En généralisant les calculs à tous les points de la carte et en représentant les espaces visibles sur les 360° du tour d'horizon, on produit des modèles globaux de visibilité sous deux aspects : chaque lieu est considéré tour à tour comme voyant et vu.

Ces méthodes d'analyse de la visibilité sont reproductibles en tout autre lieu.

Les indicateurs paysagers qu'elles fournissent peuvent être considérés comme des outils d'aide à la décision utiles à l'aménagement des territoires.