

Un diagnostic en haute montagne, l'exemple de l'opération d'archéologie préventive menée sur le site de Thémis (Targasonne)

O. Passarrius, Ch. Rendu, C. Calastrenc, R. Julia, M. Llubes



Vilalta : Un village médiéval et son terroir

Opération d'archéologie préventive – Conseil Général des P-O / CNRS / CSIC / LEGOS (juin 2009)

O. Passarrius, C. Calastrenc, Ch. Rendu, P. Illes (Archéologie)

M. Llubes, C. Jodry, P. Bérard (Géophysique)

R. Julia (Géomorphologie)

E. Bille, M. Conesa (Histoire)

Préconisations et suivi scientifique : V. Lallemand et P. Odier (SRA)



Vilalta : Un village médiéval et son terroir

Le terrain :

- 10 hectares (1700 m d'altitude)
- Une approche non destructive sur le village (4 ha) et par tranchée sur le terroir (6 ha).

Questions :

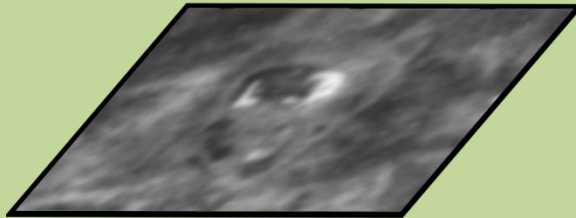
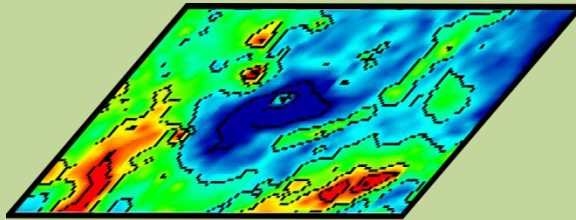
- Caractérisation du village : chronologie, étendue et forme
- Histoire géomorphologique et agraire du terroir, avant, pendant et après l'occupation du village.



Vilalta : Un village médiéval et son terroir

Le village

Méthodes :



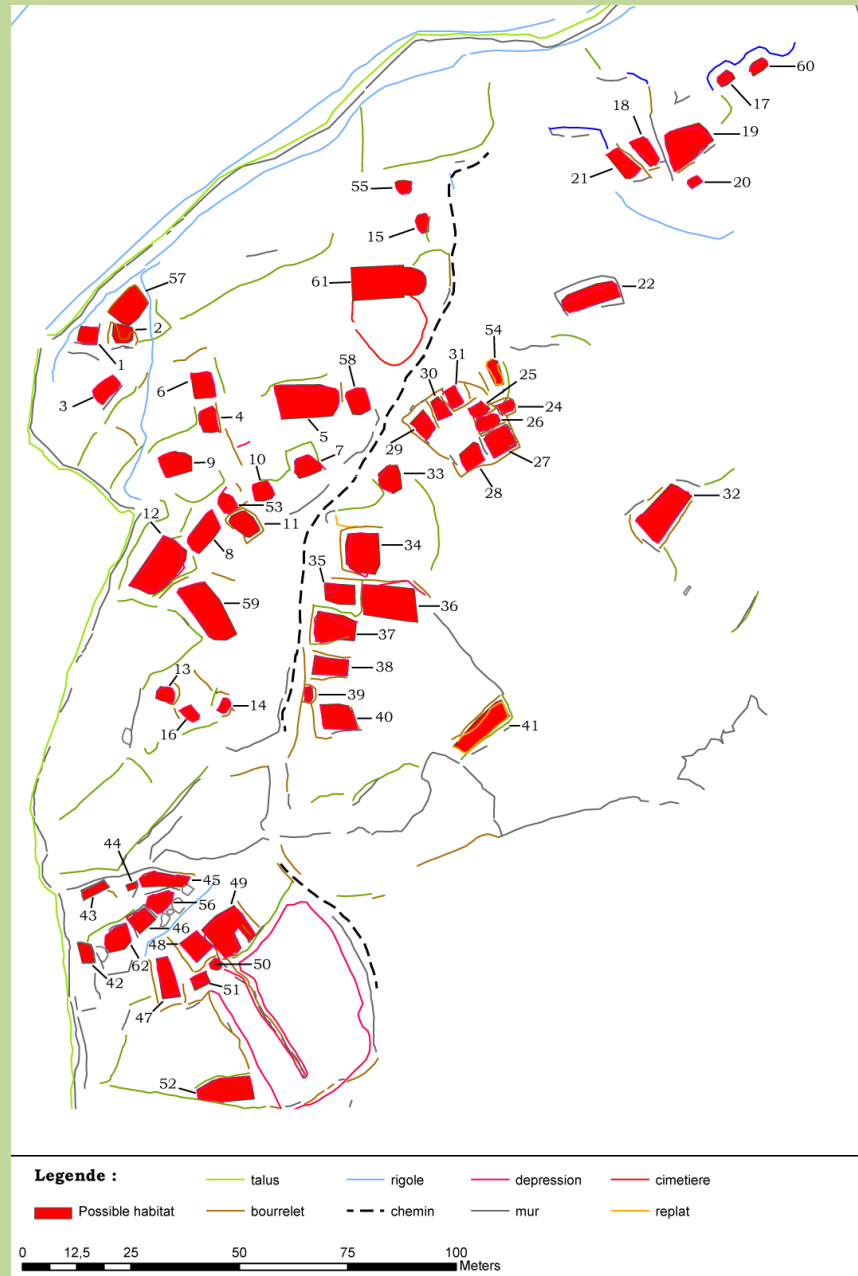
Prospection :

- Relevé des micro-relief au GPS différentiel
- Prospection électrique
- Prospection magnétique
- Photographie aérienne

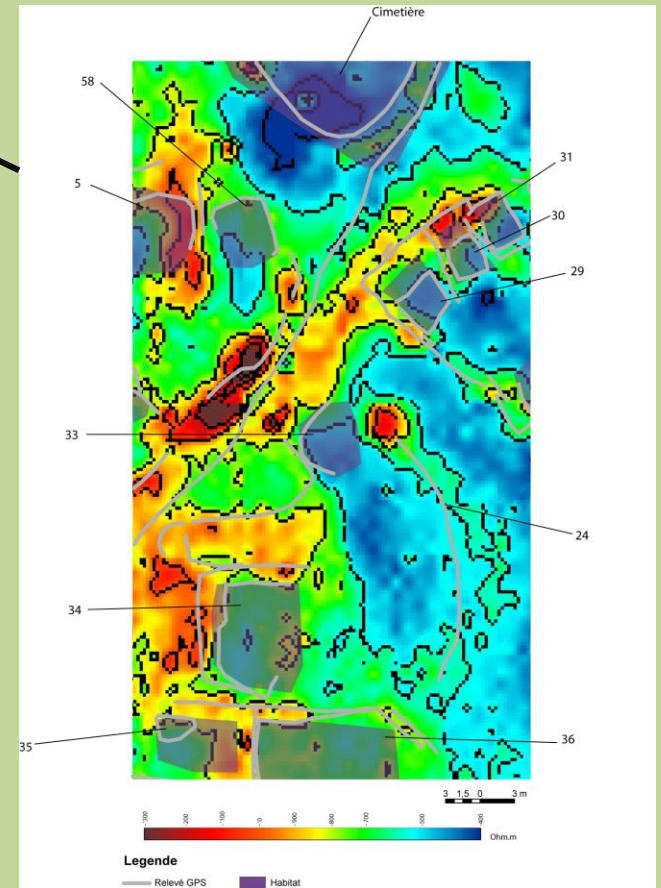
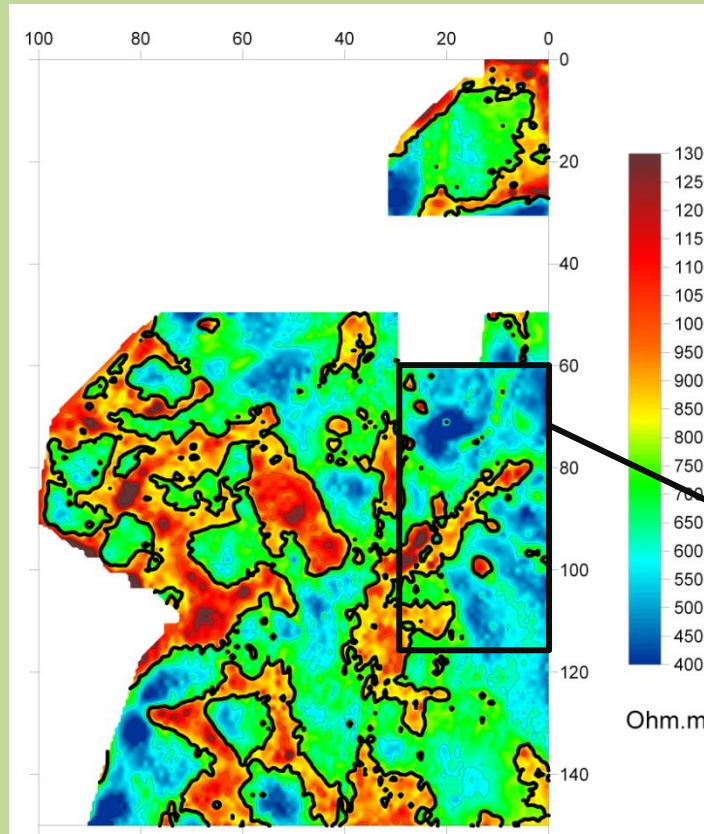
Objectifs :

- Vérifier les observations faite en prospection (tranchées)
- Préciser l'état de conservation
- Préciser l'épaisseur de la stratigraphie
- Identifier la complexité des constructions
- Vérifier les anomalies électromagnétique

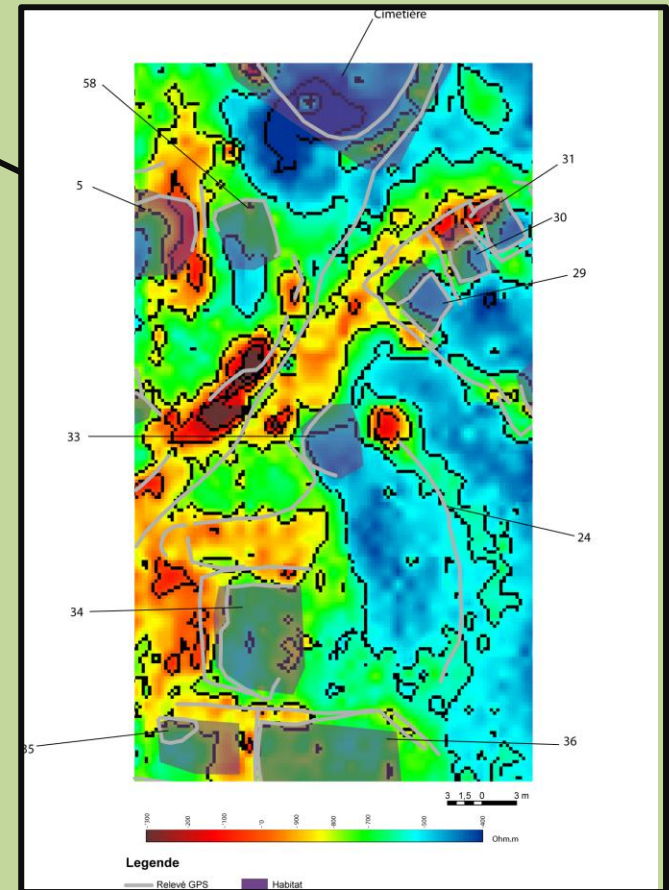
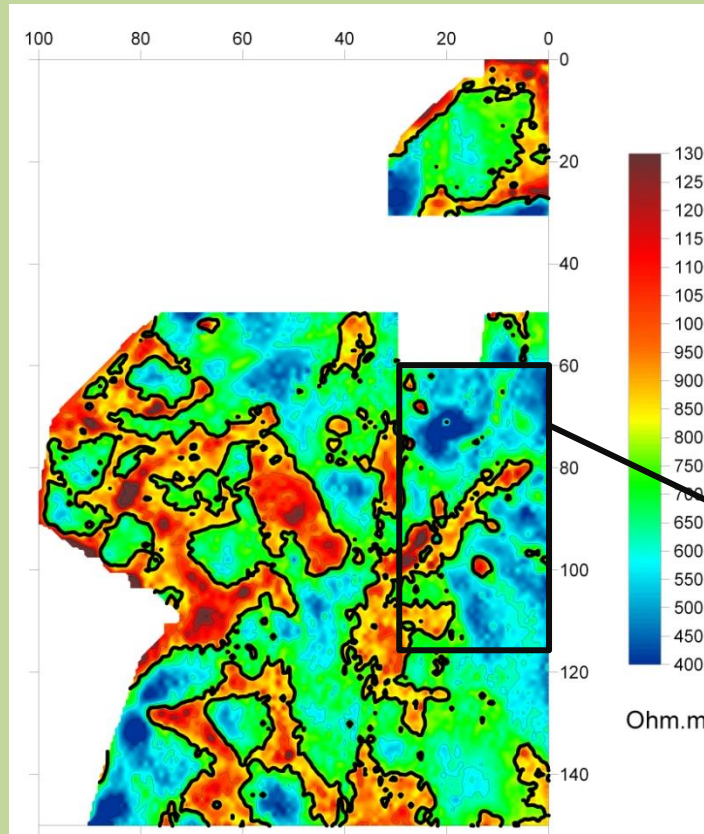
Vilalta : Un village médiéval et son terroir



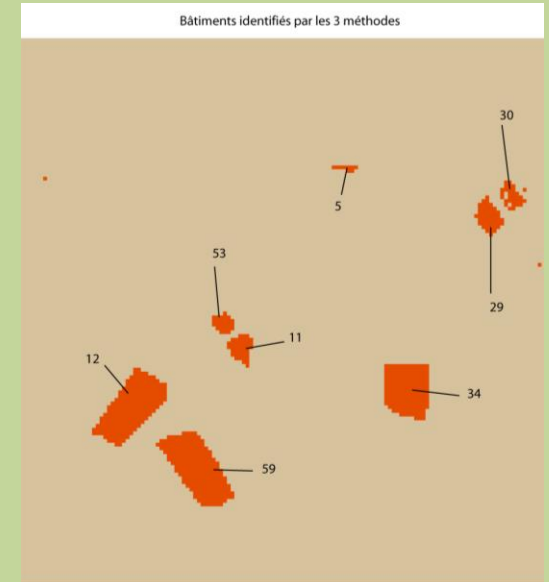
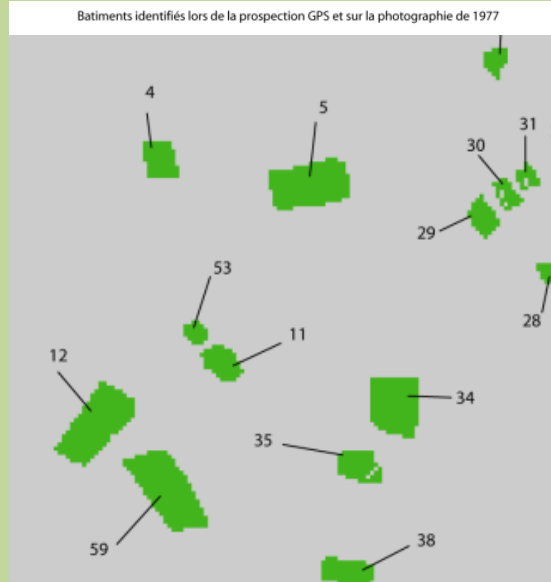
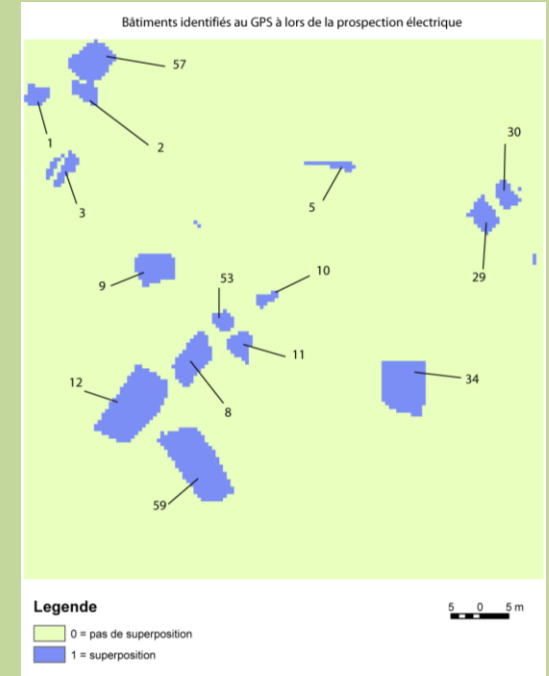
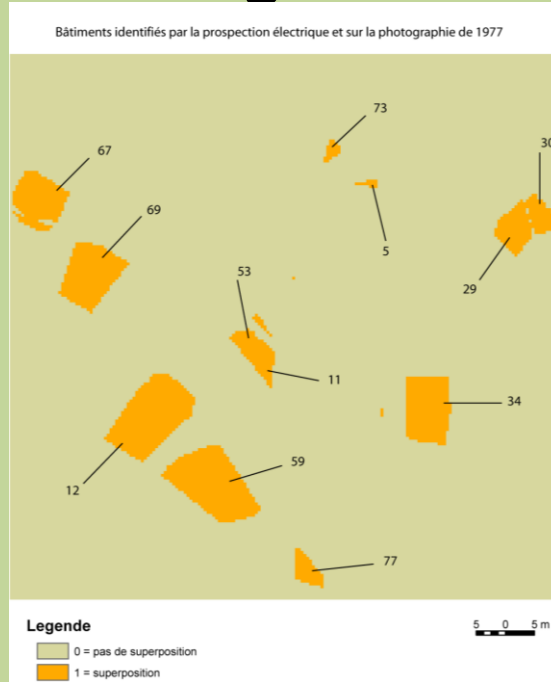
Vilalta : Un village médiéval et son terroir



Vilalta : Un village médiéval et son terroir

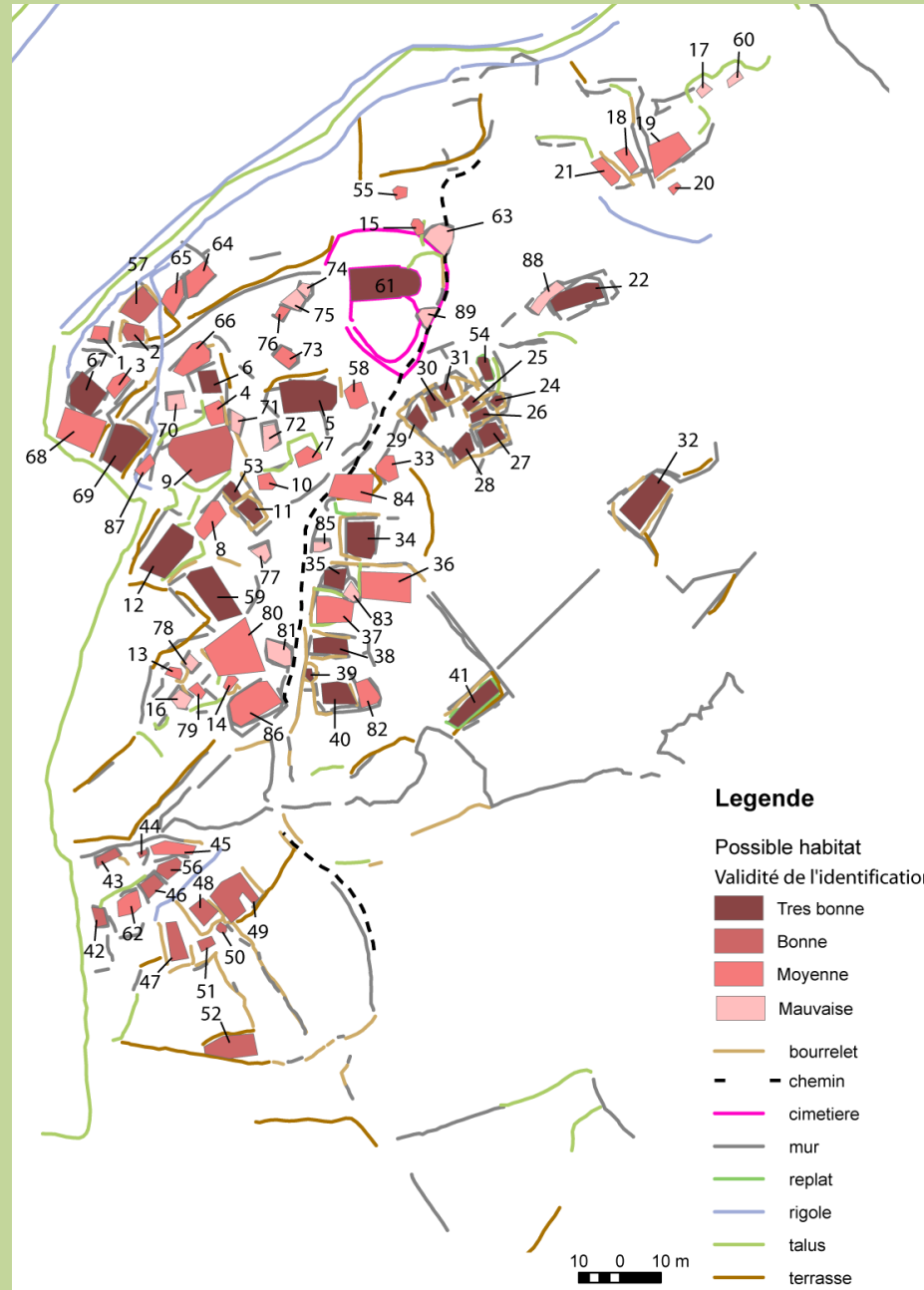


Vilalta : Un village médiéval et son terroir



Validite	Detection	GPS	Elec	photo	num_bat
Tres bonne	Coisee	1	1	1	1
Moyenne	seul	0	0	1	77
Bonne	Coisee	1	1	0	57
Mauvaise	Seul	0	0	1	74

Vilalta : Un village médiéval et son terroir



Vilalta : Un village médiéval et son terroir

Les sondages :

Un exemple, la TR3

- Une structure avec des limites pas entièrement perçues en surface
- Des aménagements mis au jour : le canal
- Une structure avec de nombreuses reprises
- Une superposition d'occupation : 2 niveaux de sol



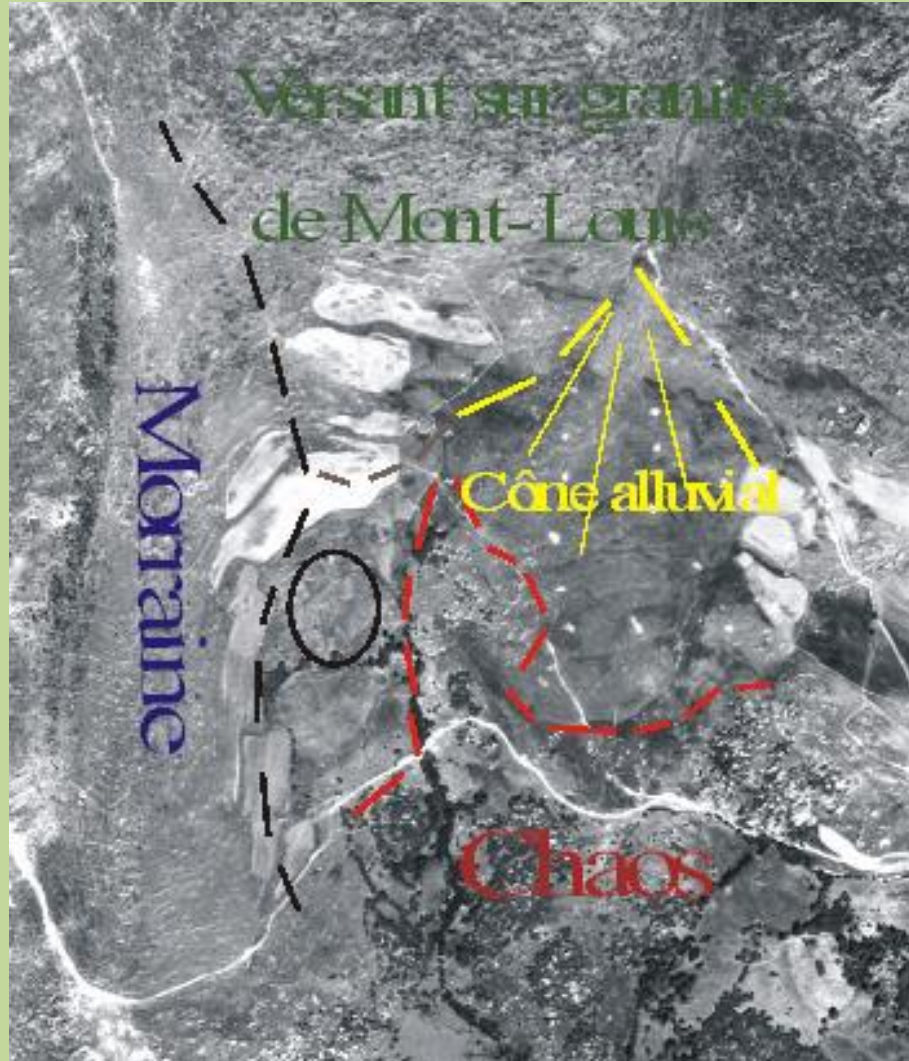
Vilalta : Un village médiéval et son terroir

Le terroir:

- Prospection de surface au GPS différentiel des toutes les traces d'aménagement agraire fossiles et actuels.
- Confrontation avec la photographie aérienne de 1977.
- Confrontation avec les cadastres napo. et actuel.
- Fouilles :
 - diagnostic mécanique classique (5%, soit 44 tranchées = 2264 m²)
 - Datation par la céramique et 21 ¹⁴C



Vilalta : Un village médiéval et son terroir



•Géomorphologie :

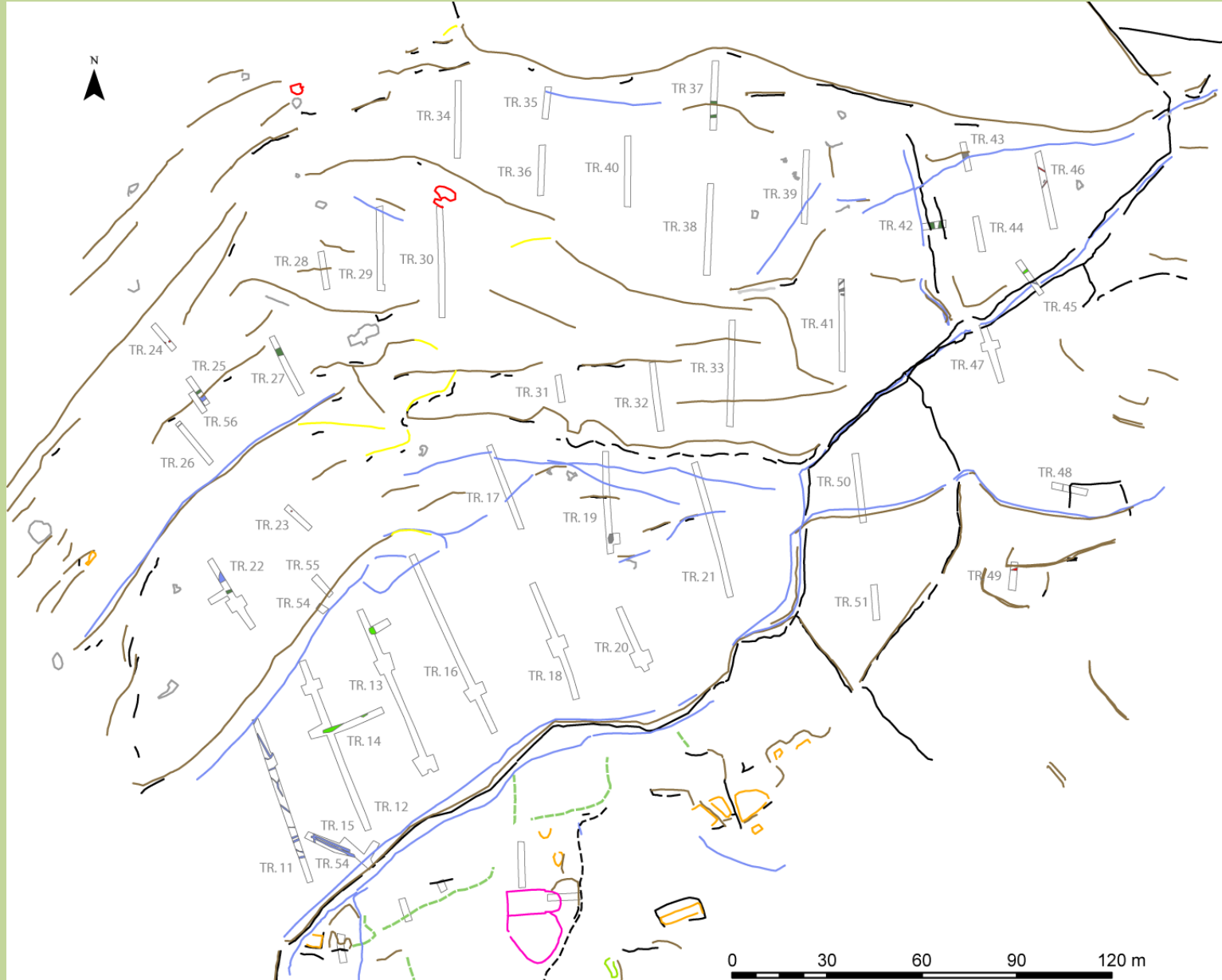
-Approche à l'échelle du versant

-LOG sur les tranchées

- Observations fines des contextes autour des structures archéologiques.

Des dynamiques sédimentaires complexes

Vilalta : Un village médiéval et son terroir



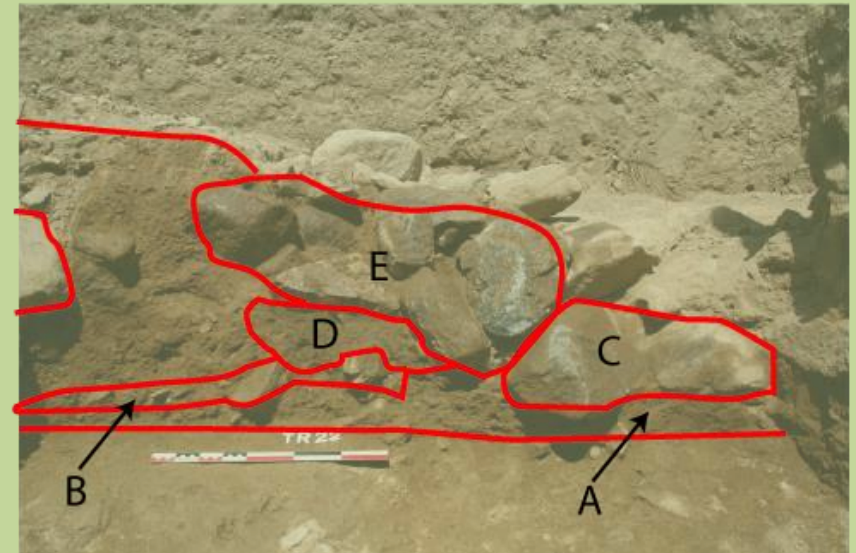
Vilalta : Un village médiéval et son terroir

TR22



A = 1380 – 1120 Cal BC
3000 +/- 40 BP
(Beta 264713)

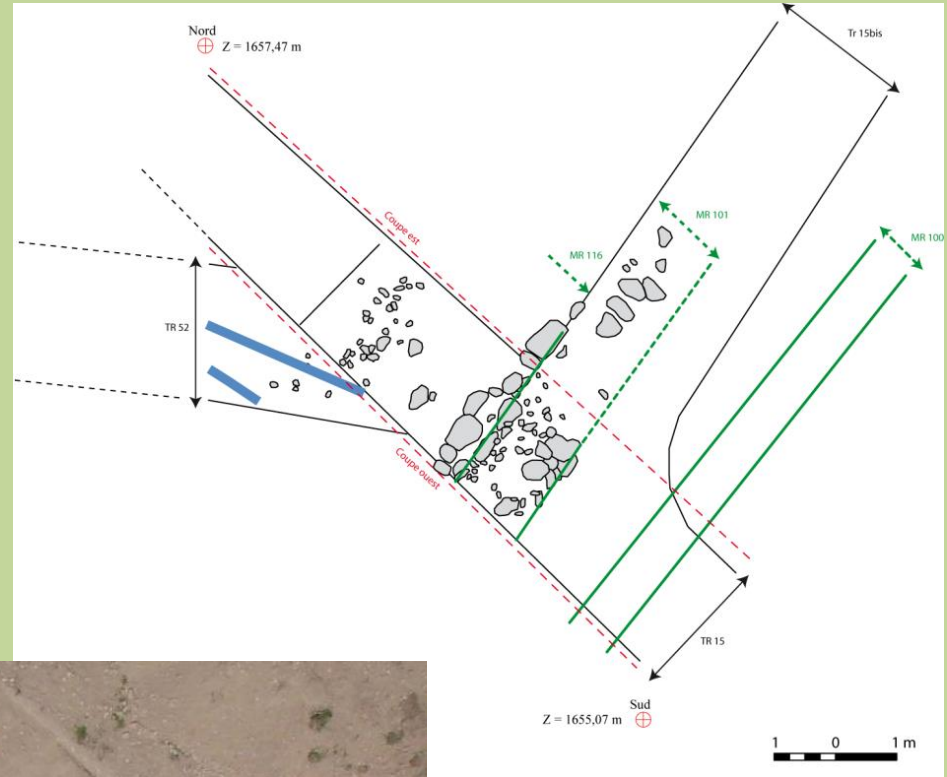
D = 1400 – 1140 Cal BC
3030 +/- 40 BP
(Beta 264712)



Vilalta : Un village médiéval et son terroir

Le terroir

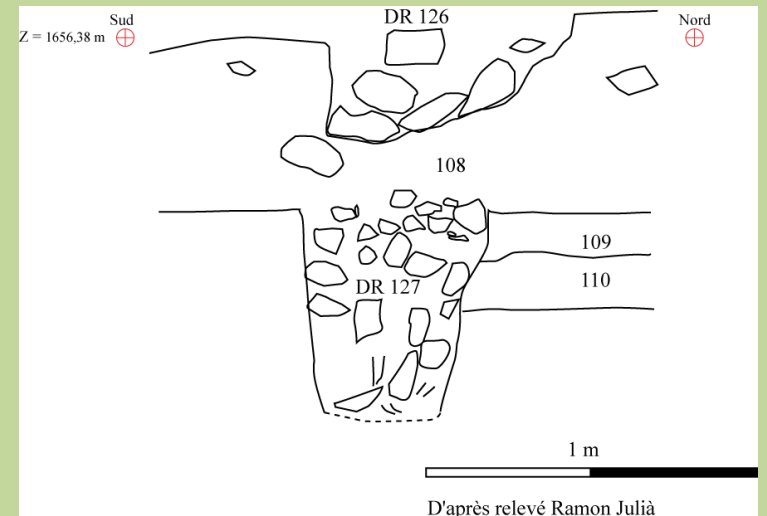
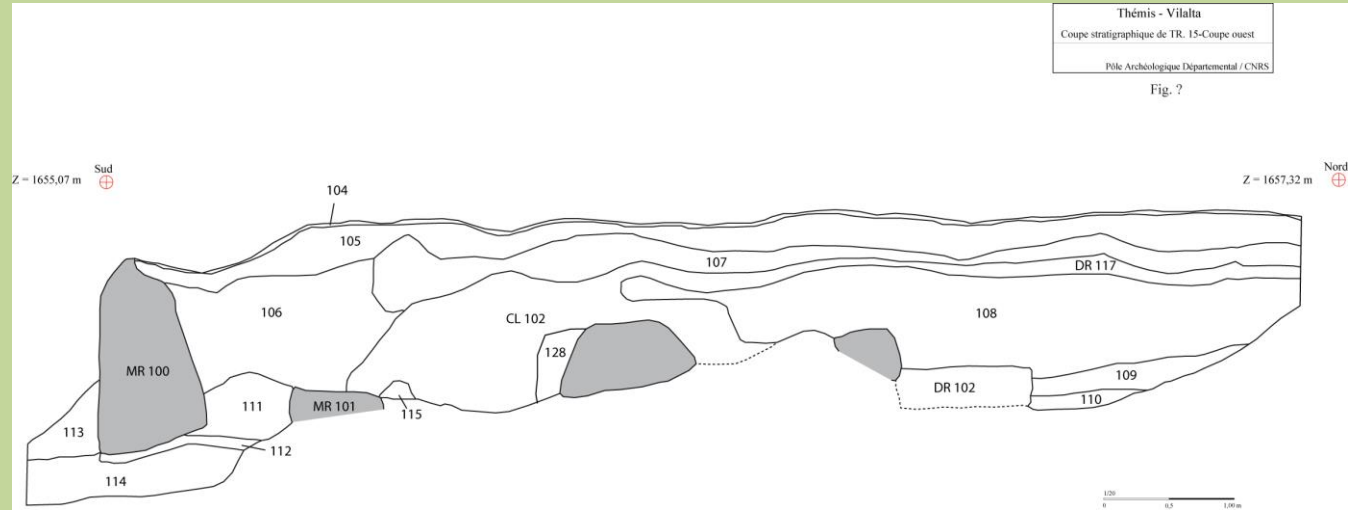
TR15



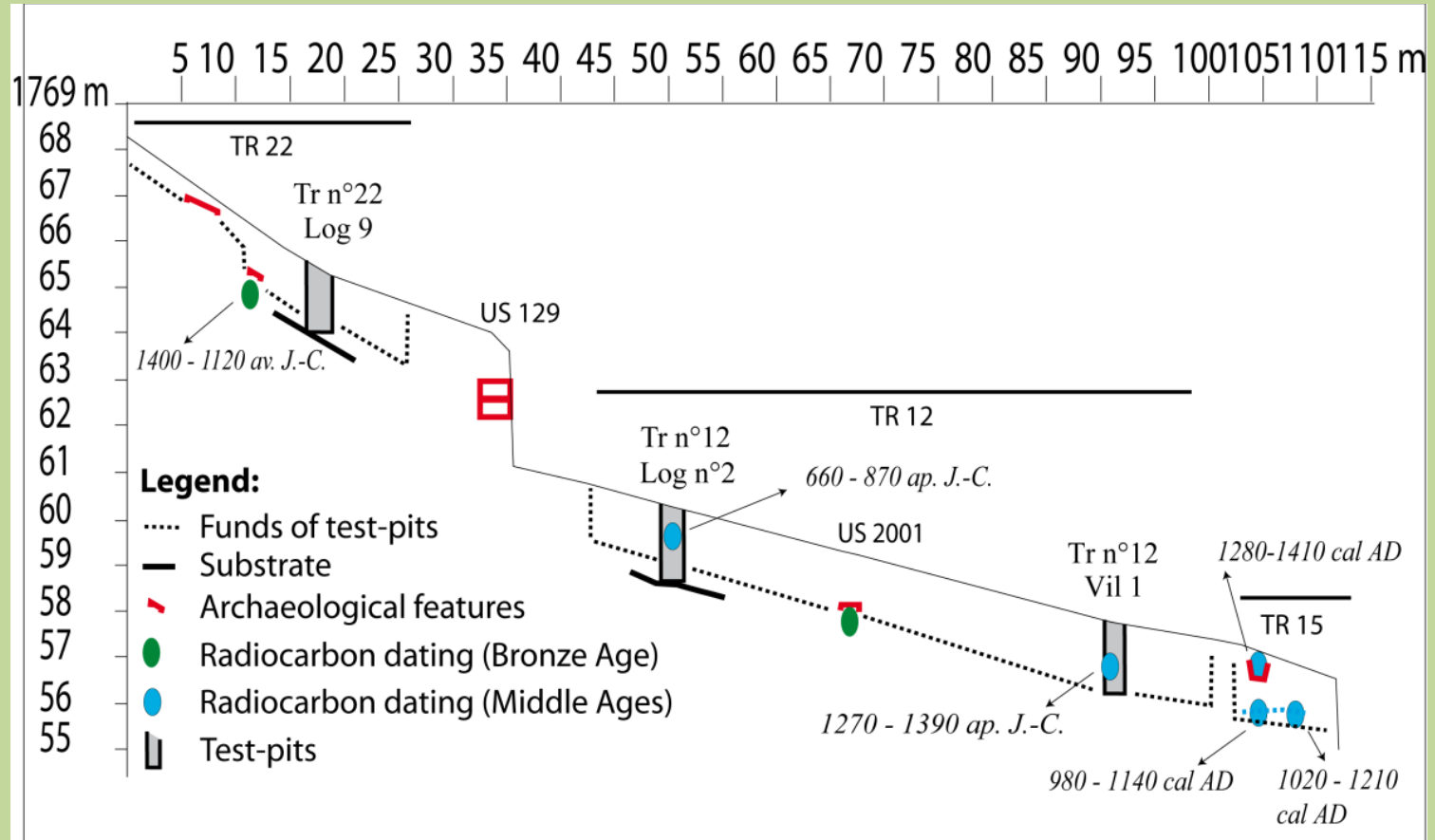
Vilalta : Un village médiéval et son terroir

Le terroir

TR15



Vilalta : Un village médiéval et son terroir



- Des sols profonds
- Pas d'inversion stratigraphique des ^{14}C

Vilalta : Un village médiéval et son terroir

- Une occupation dans la longue durée

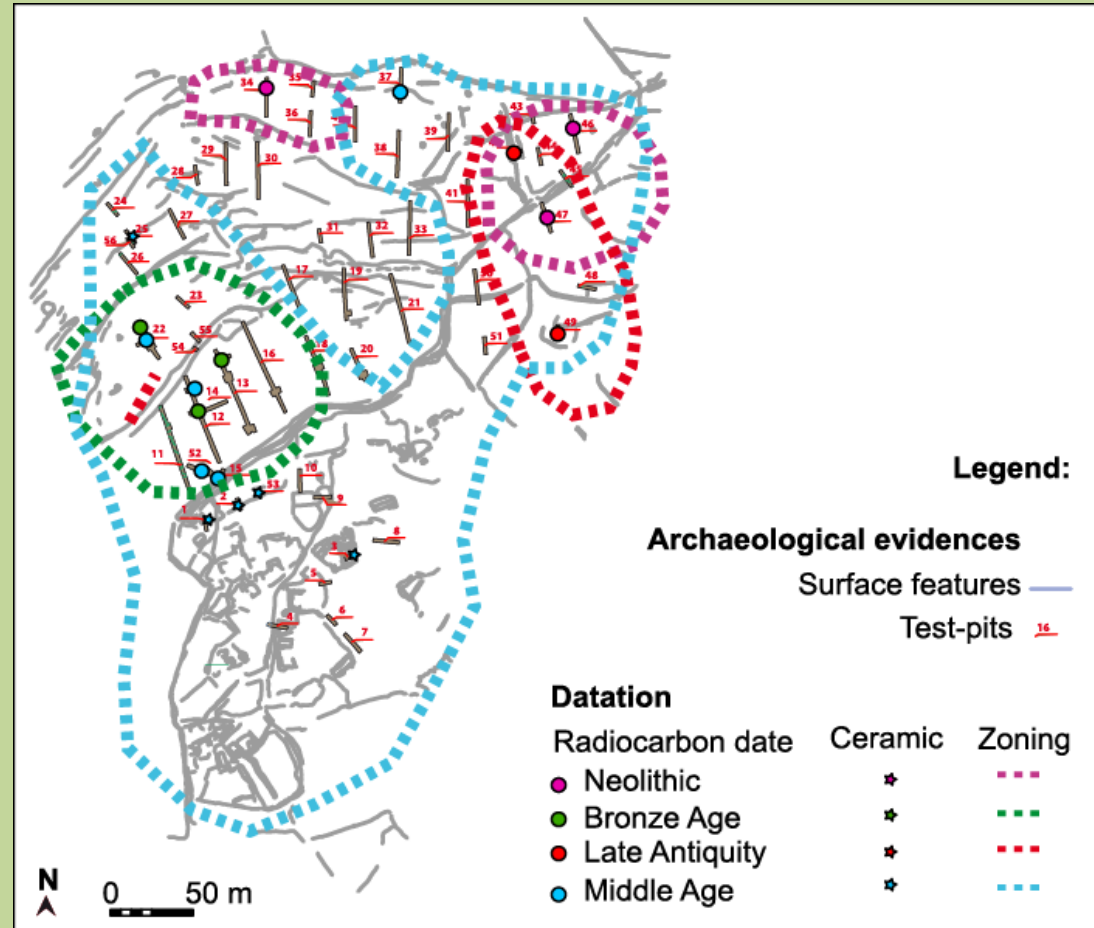
- Une spatialisation des occupations

* Néolithique moyen (nord-est)

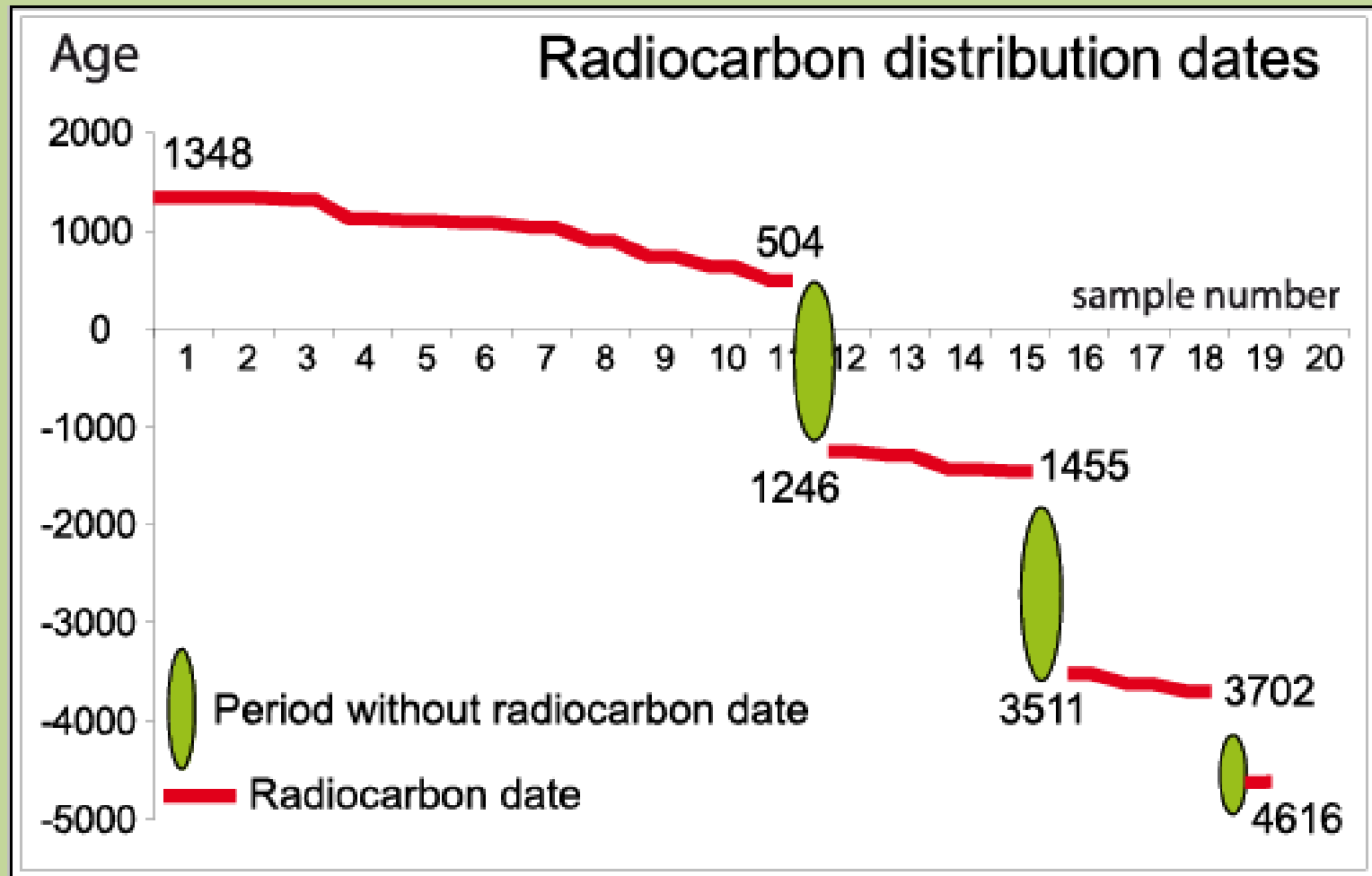
* Age du bronze (ouest)

* Antiquité tardive (nord-est)

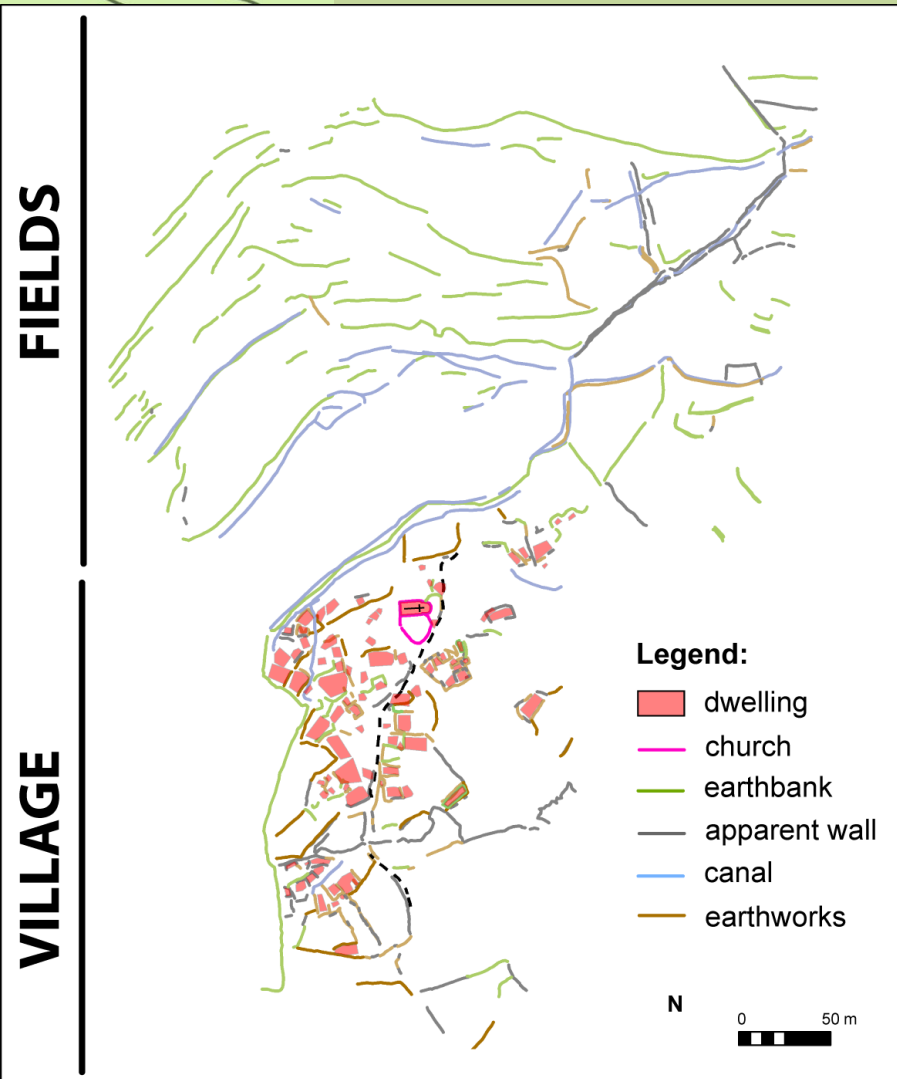
* Moyen-Âge à l'actuel



Vilalta : Un village médiéval et son terroir



Vilalta : Un village médiéval et son terroir



Périodisation village/terroir au Moyen-Âge :

Village	Terrasses
-11 ^e – 12 ^e s. : Création	1 ^{er} mur de soutènement
- 12 ^e – 13 ^e s. : Expansion	2 ^{ème} mur et 1 ^{er} système de drainage
- Milieu 14 ^e s. : Abandon	3 ^{ème} mur et 2 ^{ème} système de drainage

Abandon du village ≠ abandon du terroir
(restructuration rapide des parcelles ?)

Transformation d'un terroir villageois en une grande exploitation agropastorale (Mas de Vilata) : quels processus et quelle chronologie ?

Vilalta : Un village médiéval et son terroir



Vilalta : Un village médiéval et son terroir

