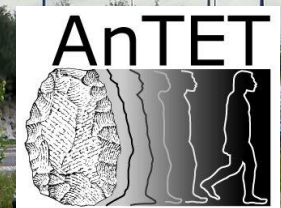


Waziers (59) : 130 000 ans à la recherche des bois perdus

David Hérisson¹, Jean-Luc Loch², Luc Vallin³, Laurent Deschodt², Pierre Antoine⁴, Patrick Auguste⁵, Nicole Limondin-Lozouet⁴, A. Gauthier⁴, Sophie Lefèbre⁶, Guillaume Hulin⁷, Bertrand Masson³, Bassam Ghaleb⁸, Clément Virmoux⁴, J.-J. Bahain¹, Tiphanie Chica-Lefort, M.H. Field⁹, Ph. Ponel¹⁰, C. Lécuyer¹¹

1 - CNRS-UMR7041-AnTET ; 2 - INRAP, CNRS-UMR8591 ; 3 - SRA Nord-Pas-de-Calais ; 4 - CNRS-UMR8591 ; 5 - CNRS-UMR8198 ; 6 - CADDAP ; 7 - INRAP, CNRS-UMR7619 ; 8 - GEOTOP, Université du Québec à Montréal ; 9 - Université de Leiden ; 10 - CNRS-UMR7263 ; 11 - Université de Lyon, CNRS-UMR5276

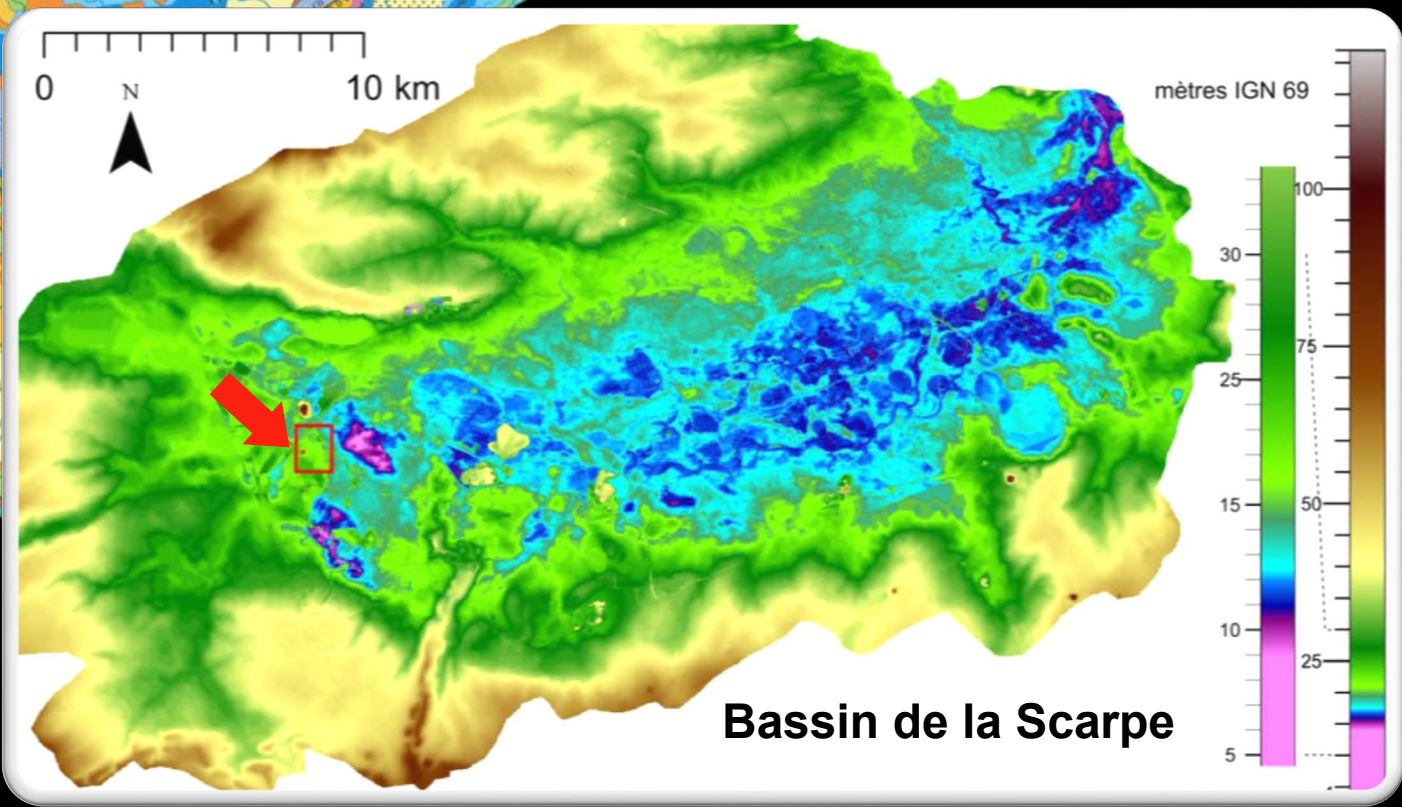
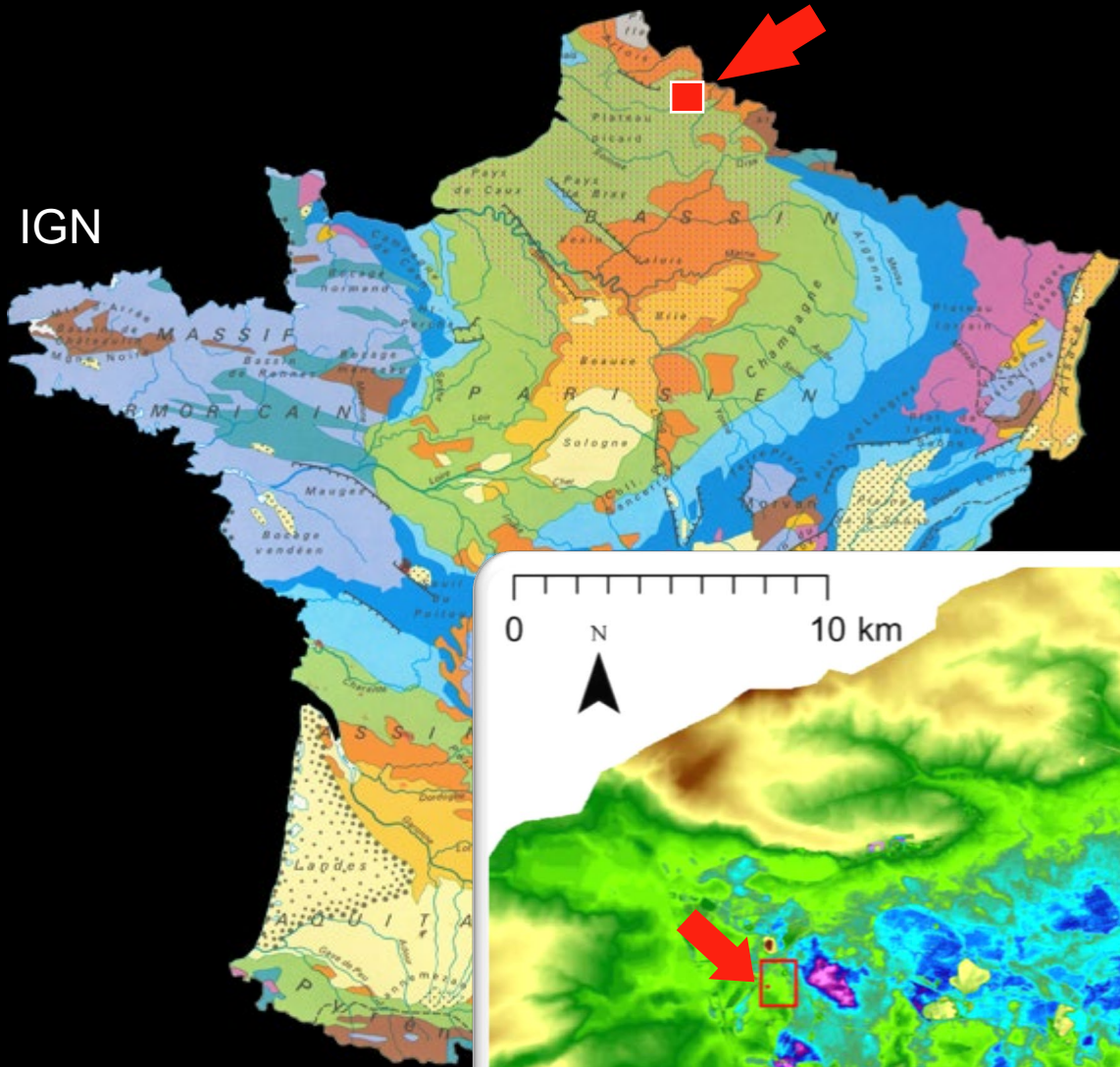


Journées régionales de l'archéologie
des Hauts-de-France – 7 décembre 2018



Contexte régional

IGN



Contexte de la découverte du site



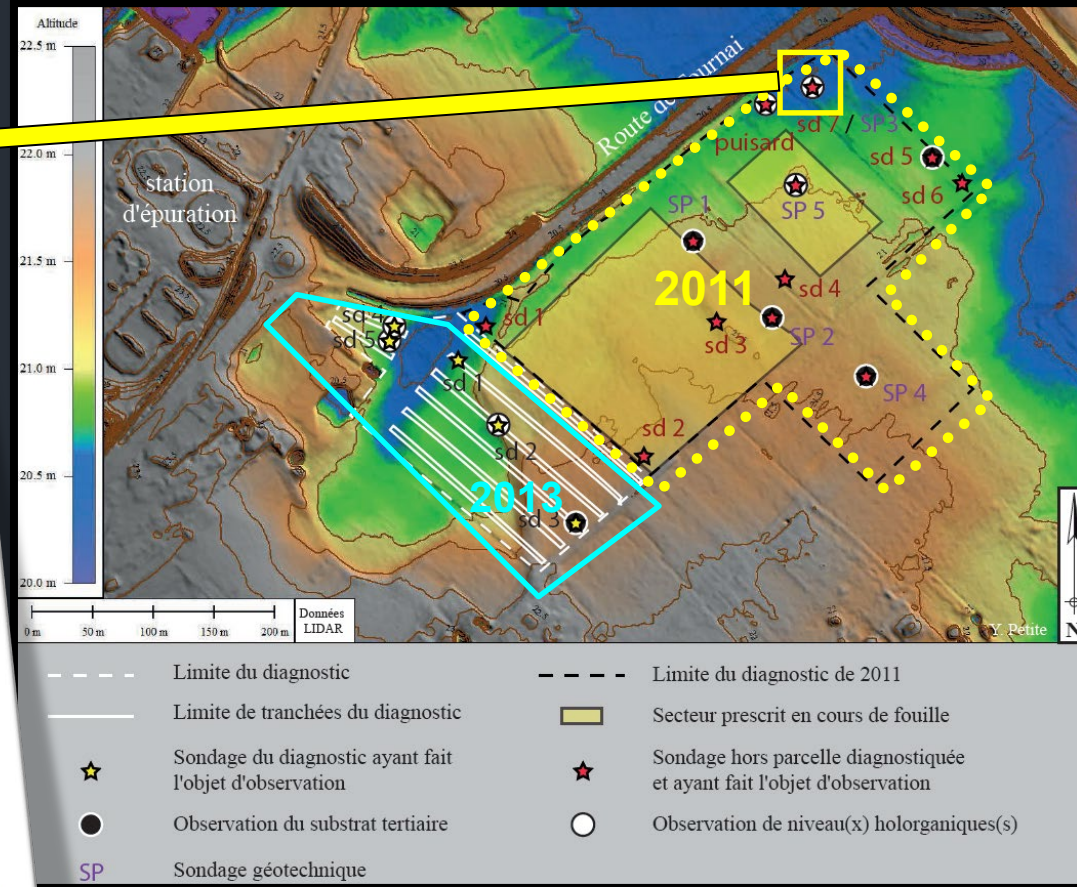
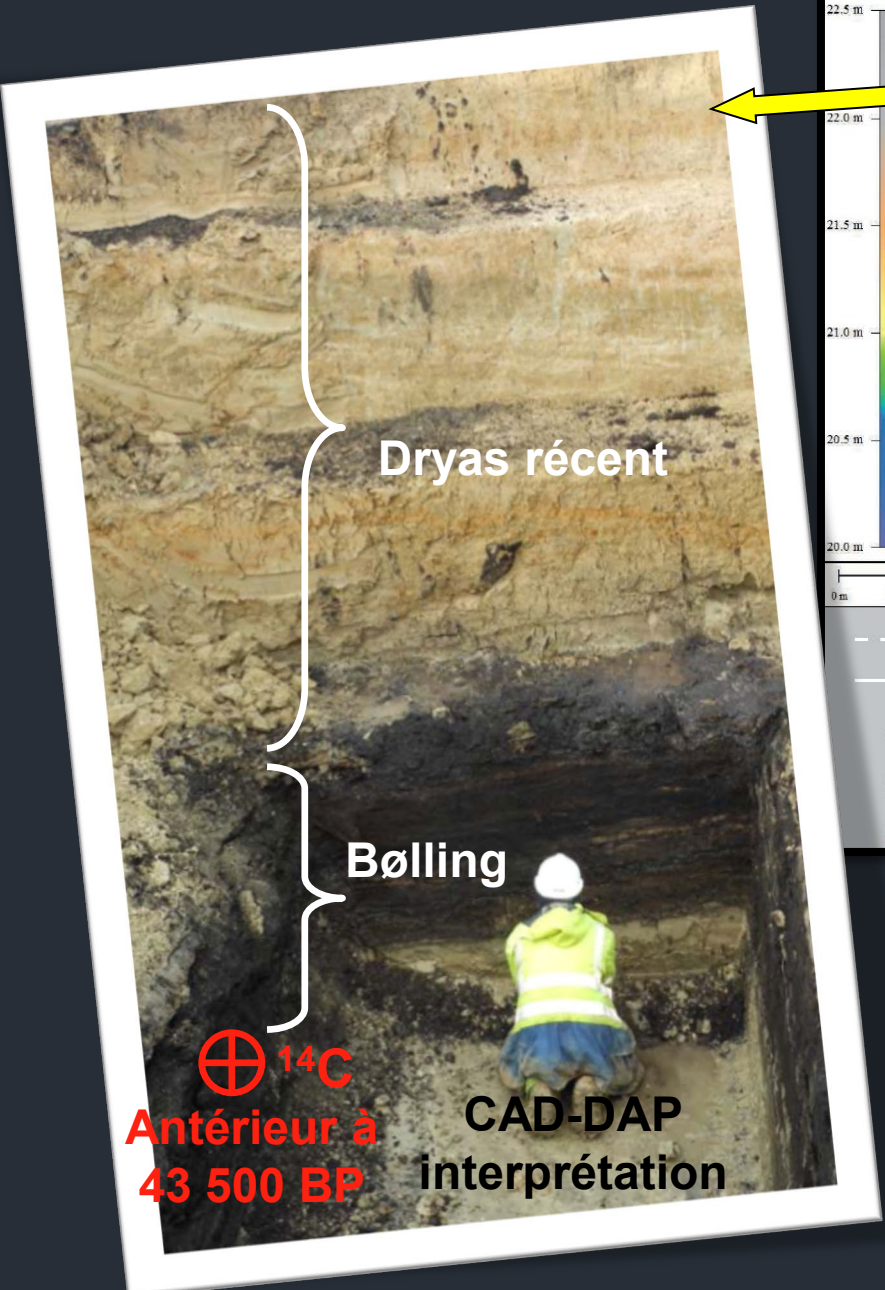
Diagnostic pour périodes historiques
par CAD-DAP

2011 : 80 000 m²

2013 : 30 000 m²

D'après Sergent dir., 2013

Contexte de la découverte du site



Diagnostic pour périodes historiques
par CAD-DAP

2011 : 80 000 m²

2013 : 30 000 m²

D'après Sergent dir., 2013

Contexte de la découverte du site

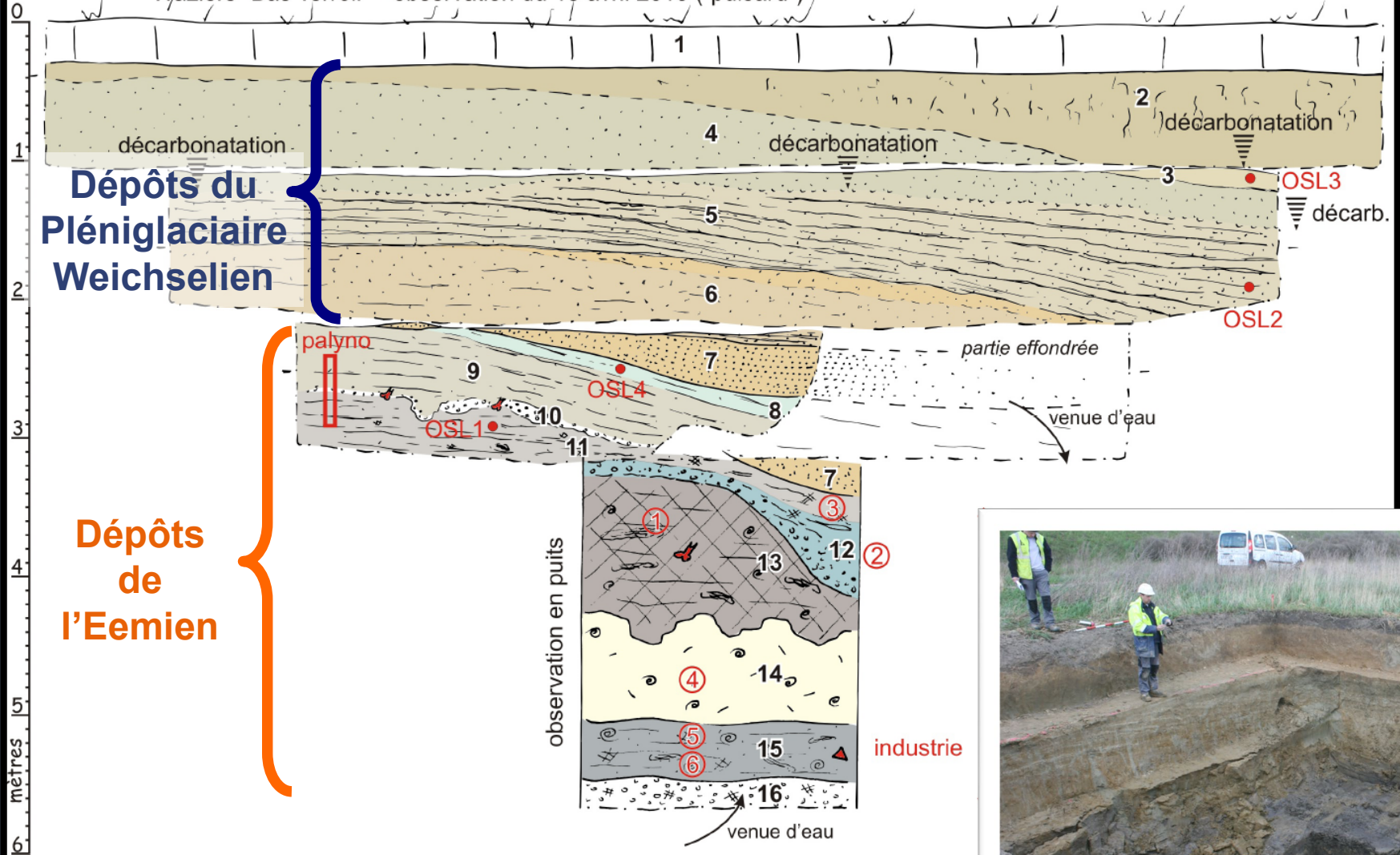


- Limite du diagnostic
- Limite de tranchées du diagnostic
- ★ Sondage du diagnostic ayant fait l'objet d'observation
- Observation du substrat tertiaire
- SP Sondage géotechnique
- Limite du diagnostic de 2011
- Secteur prescrit en cours de fouille
- ★ Sondage hors parcelle diagnostiquée et ayant fait l'objet d'observation
- Observation de niveau(x) holorganique(s)

Sergent dir., 2013

2013: une séquence Pléistocène avec de l'Eemien

Waziers "Bas Terroir" - observation du 18 avril 2013 ("puisard")



2013: une faune Pléistocène interglaciaire

Cerf élaphe (*Cervus elaphus*)



B. Clarys

Chevreuil (*Capreolus capreolus*)



B. Clarys



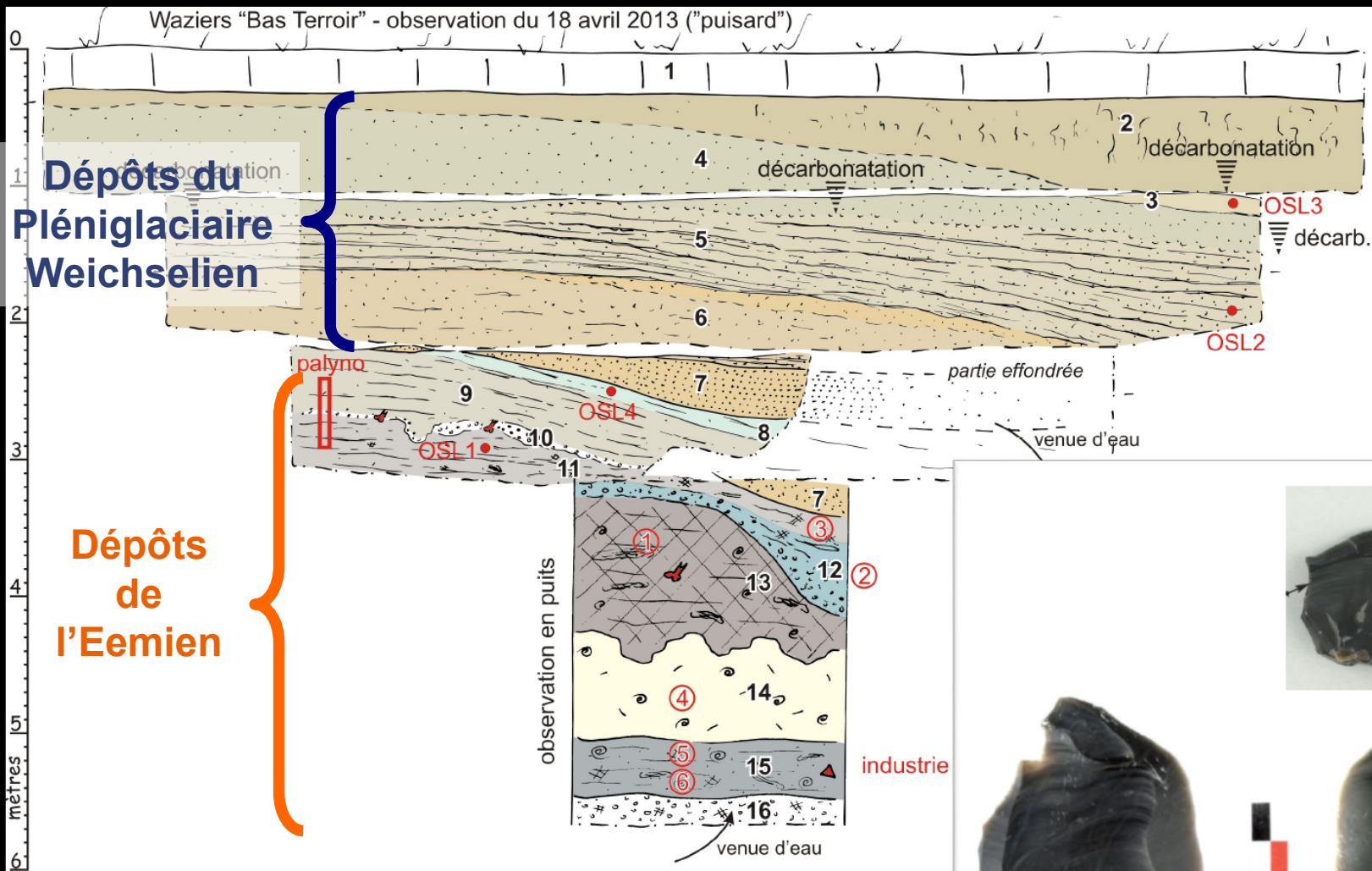
Aurochs (*Bos primigenius*)



B. Clarys



2013: une séquence Pléistocène avec de l'Eemien et des vestiges archéologiques





Début 2013 :

- ✓ **Une nouvelle séquence pour l'Eemien dans le Nord de la France**
- ✓ **Un potentiel second site d'occupation humaine dans le Nord de la France pour l'Eemien**

Après la découverte, deux principaux objectifs :

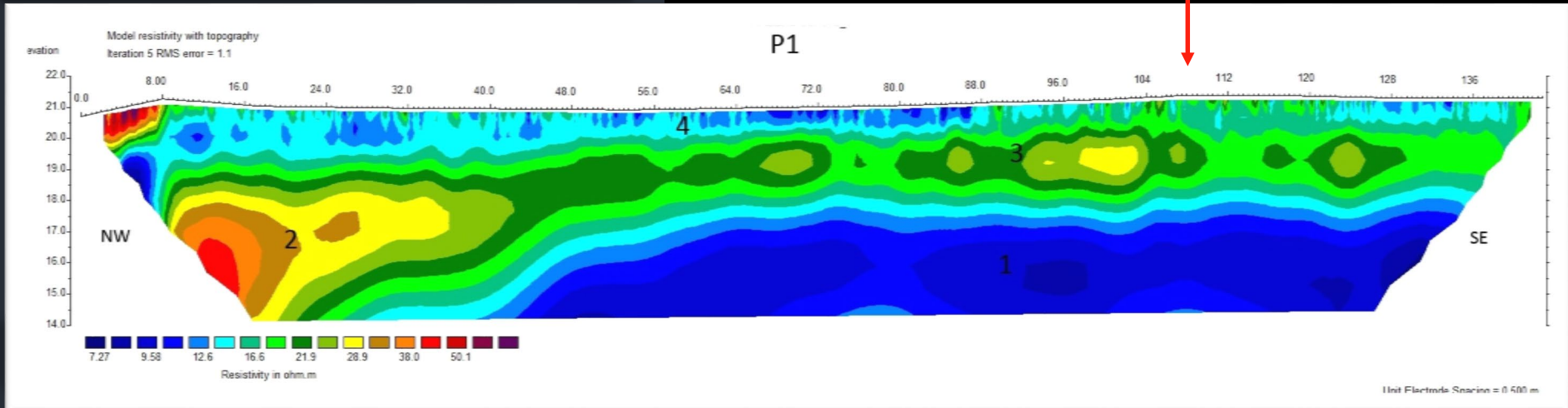
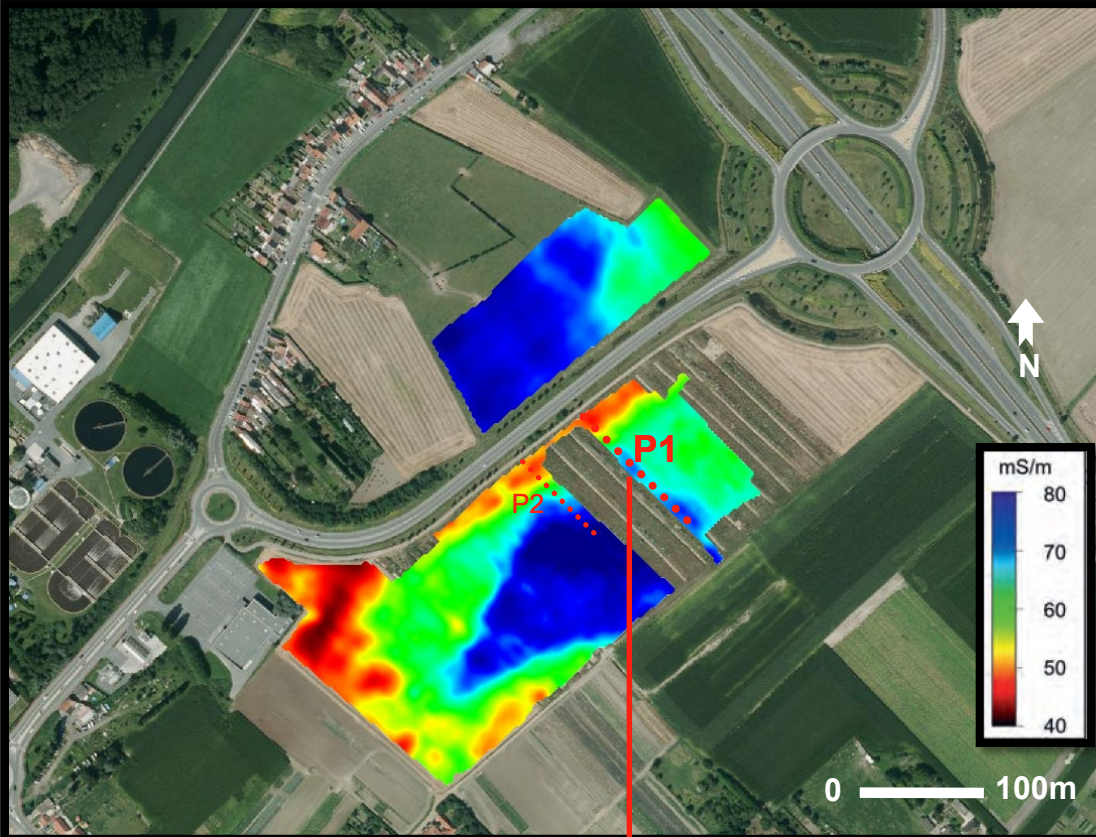
- **Délimiter l'extension de la vallée eemienne et localiser les occupations**
- **Documenter précisément les occupations humaines et leur environnement**

Waziers : au cœur des débats des paléolithiciens



After Gaudzinski-Windheuser,
Roebroeks 2011, modifié

Délimiter l'extension de la vallée eemienne et localiser les occupations

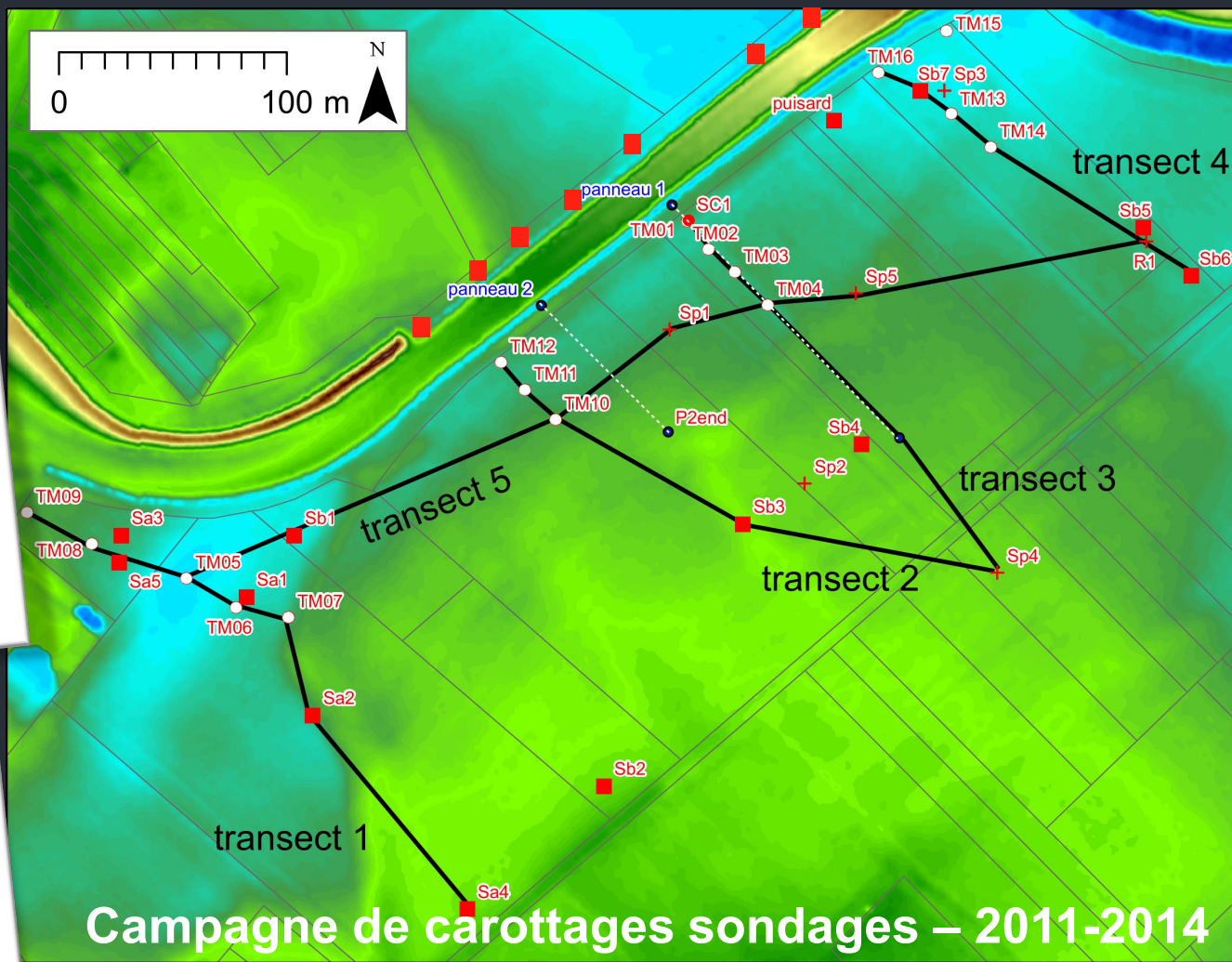


Délimiter l'extension de la vallée eemienne et localiser les occupations

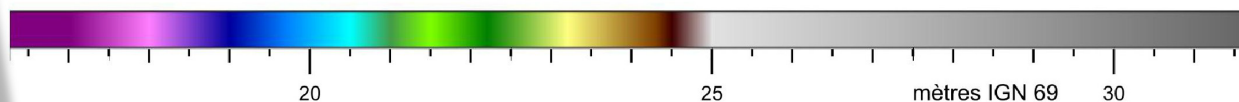
Carottages



Sondages profonds

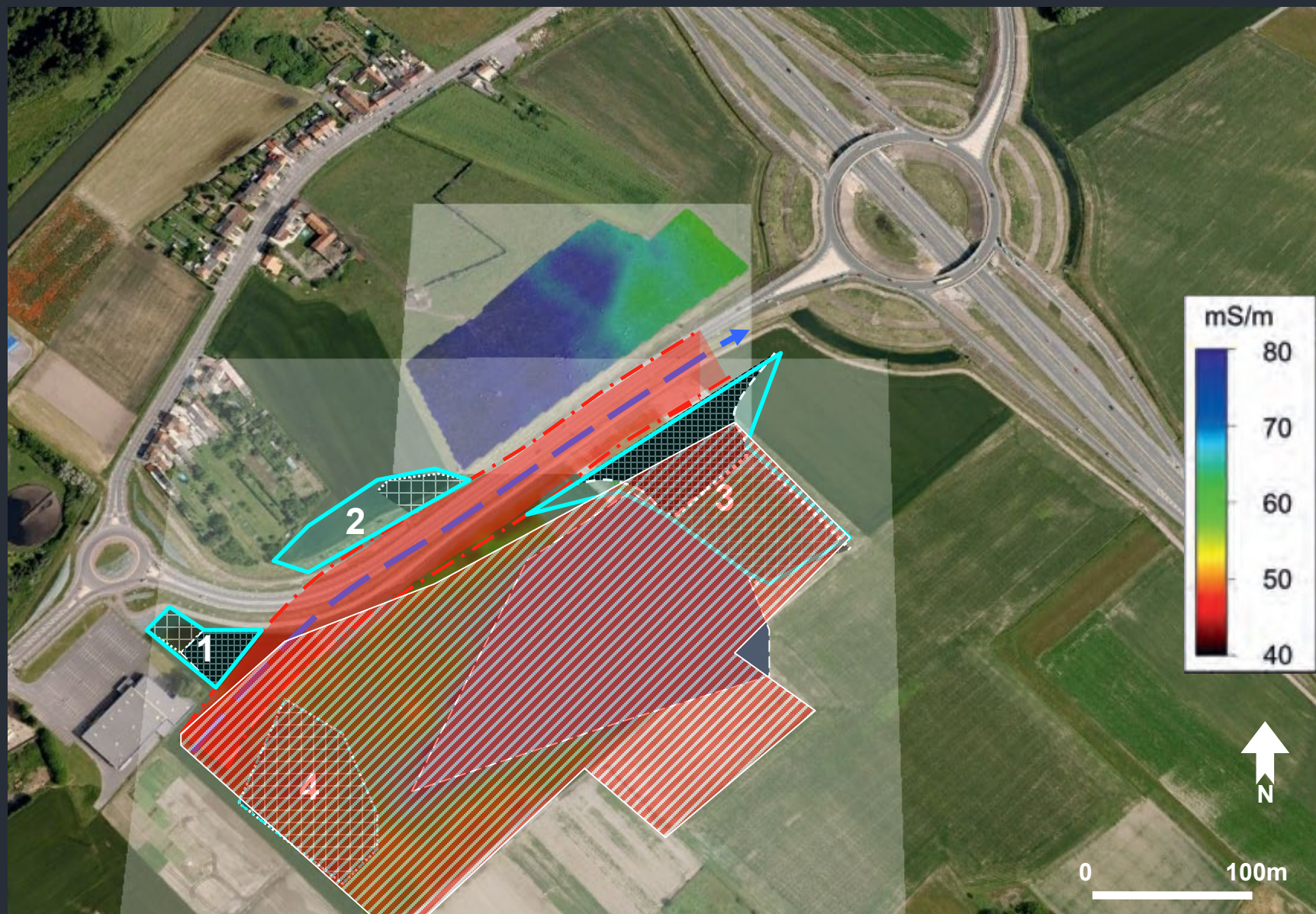



Campagne de carottages sondages – 2011-2014




- + sondage géotechnique
- puits pelle mécanique, avec Sa=sondage diag 2013, Sb=sondage diag 2011, "puisard" absent
- sondage carotté
- tarière mécanique


Délimiter l'extension de la vallée eemienne et localiser les occupations



 Tourbe et travertin eemien à 15-17 mNGF

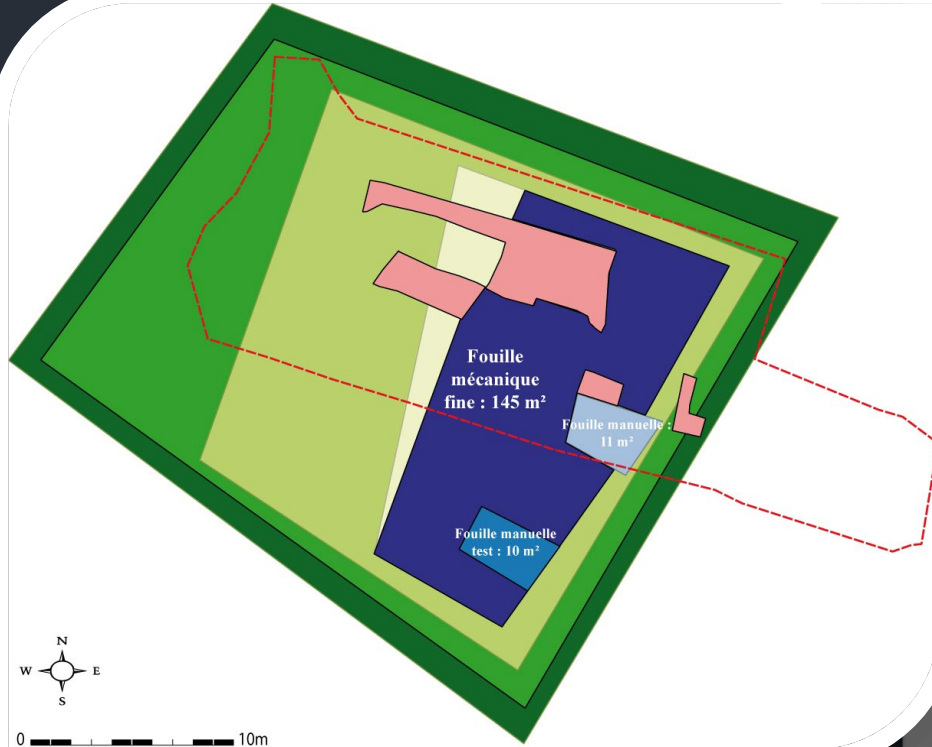
 Tourbe et travertin eemien à 14 mNGF

 Dôme d'argile

 Axe hydrographique eemien

Documenter les occupations humaines et leur environnement

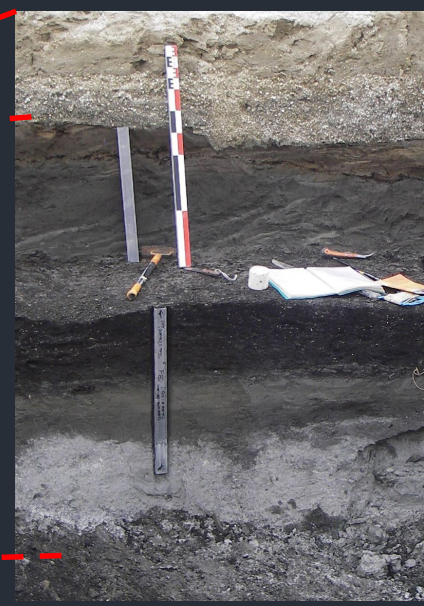
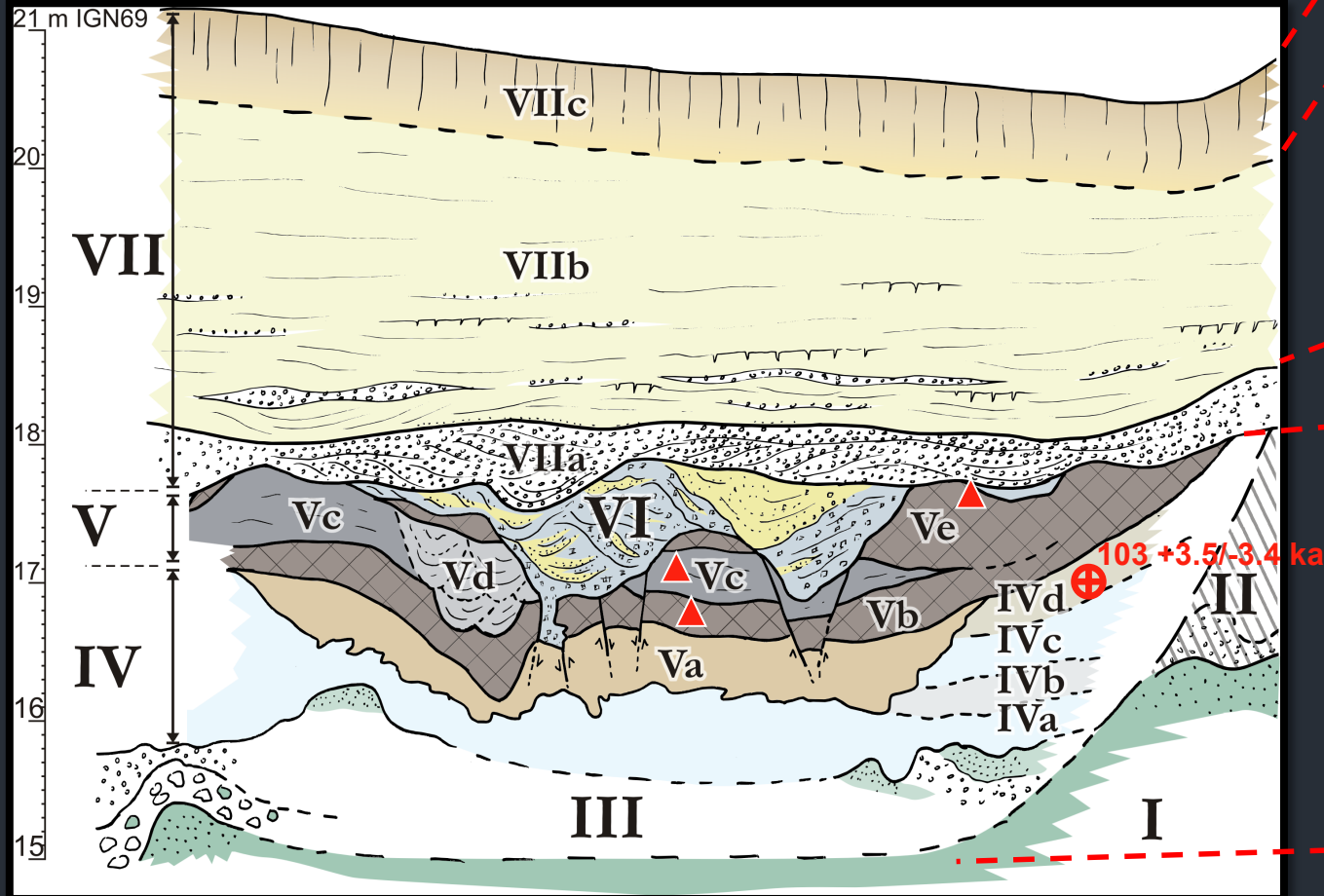
Fouille 2014
400 m² ouverts
41 m² fouillés manuellement



Fouille 2015
775 m² ouverts
11 m² fouillés manuellement
145 m² fouillés mécaniquement



Stratigraphie



- unité VII – dépôts de recouvrement
- unité VI – remaniements fluviaux, graviers d'argiles et figures thermokarstiques
- unité V – dépôts fluviaux fins à dominante organique
- unité IV – dépôts fluviaux fins à dominante minérale
- unité III – dépôts fluviaux grossiers inférieurs
- unité II – dépôts antérieurs à l'unité III
- unité I – substrat antéquatenaire

Restes paléoenvironnementaux

Noisettes

Glands de chêne



Mollusques



Insectes



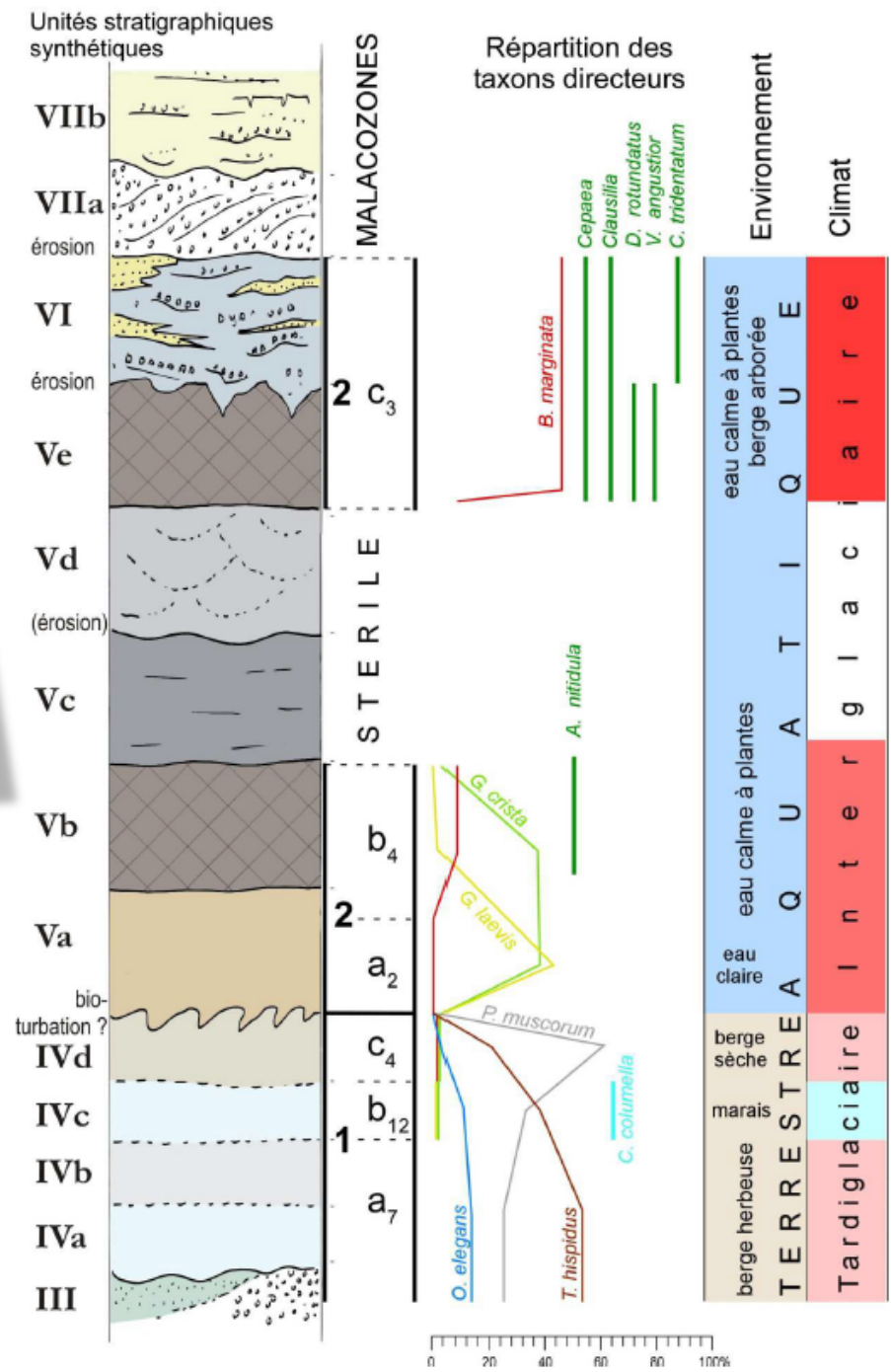
Pollens



Restes ligneux



Que nous apprennent les mollusques ?



Que nous apprennent les pollens ?

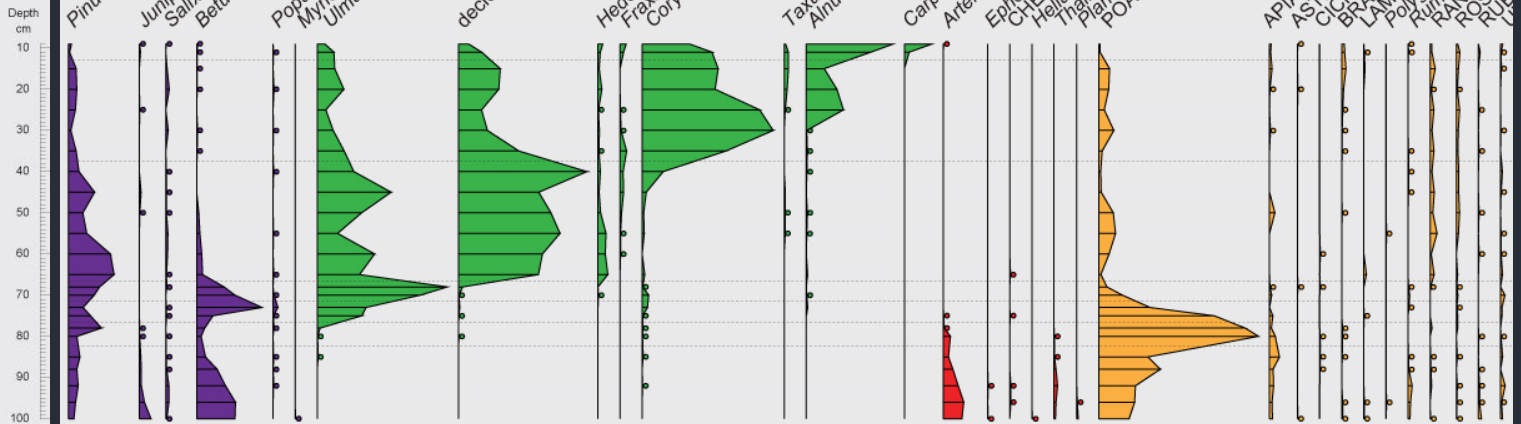
WAZIERS - C5

U7 sand



U5b-e peat

U5a grey loam



WAZIERS - Log6

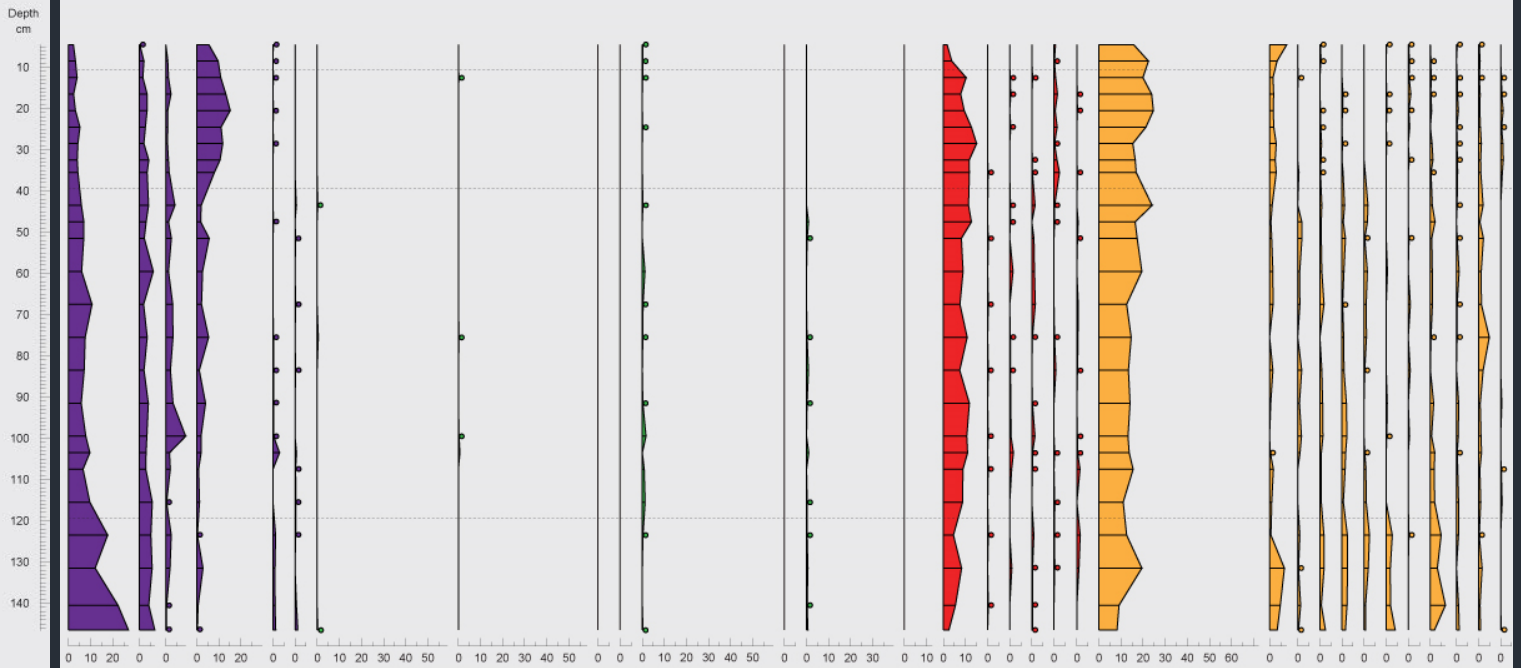
U5b peat

U5a brown loam

U4c upper grey loam

U4b organic loam

U4a lower grey loam



Que nous apprennent les pollens ?

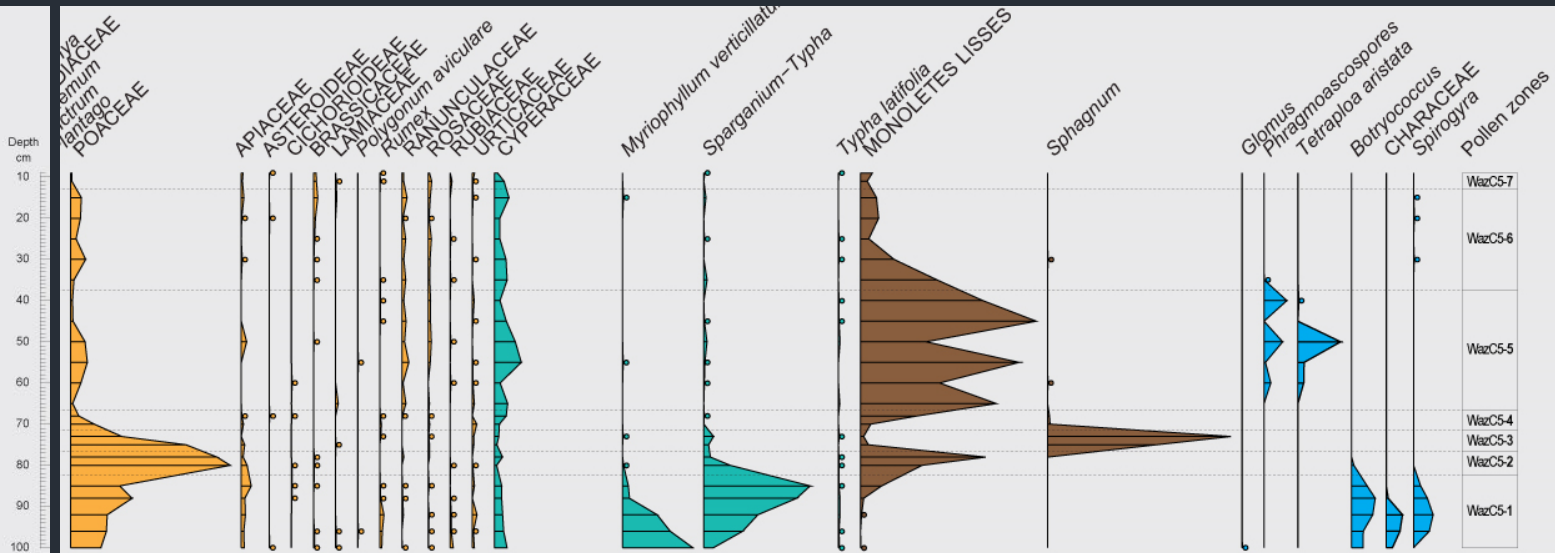
WAZIERS - C5

U7 sand



U5b-e peat

U5a grey loam



WAZIERS - Log6

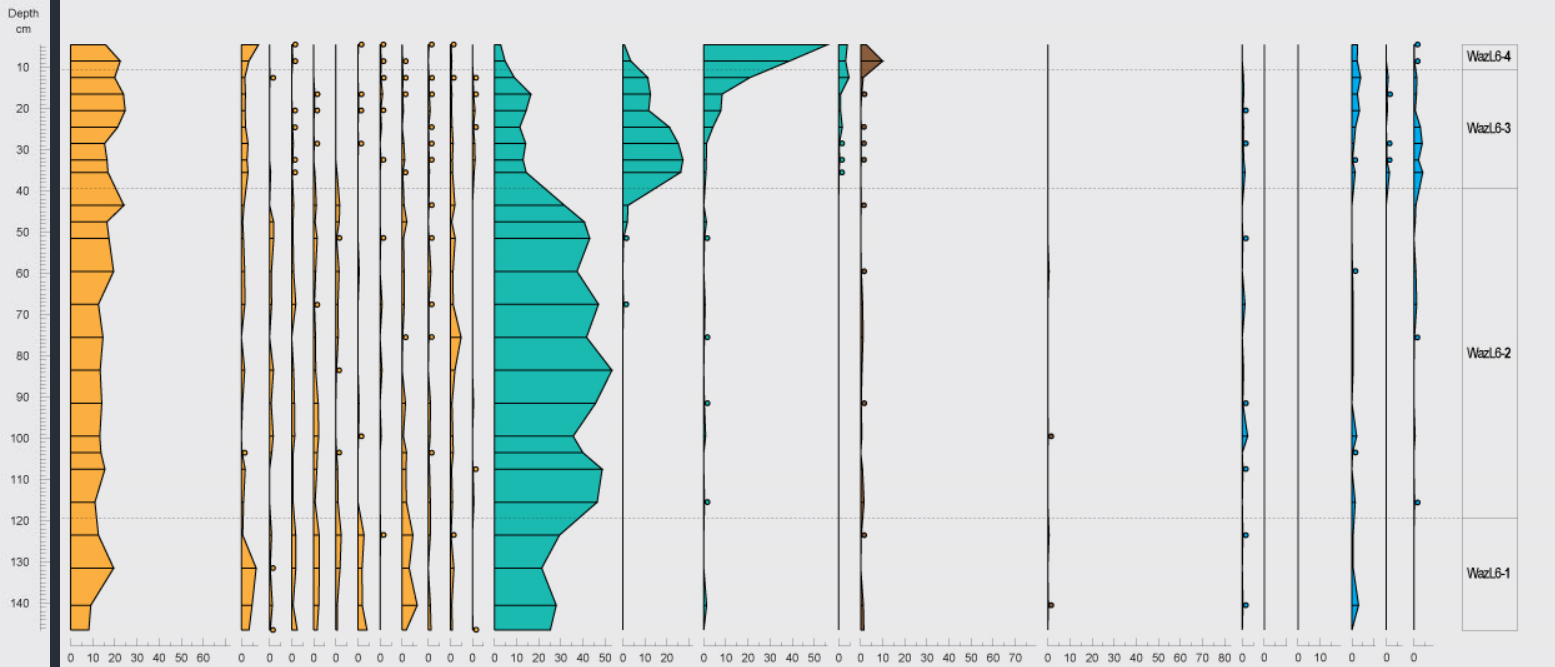
U5b peat

U5a brown loam

U4c upper grey loam

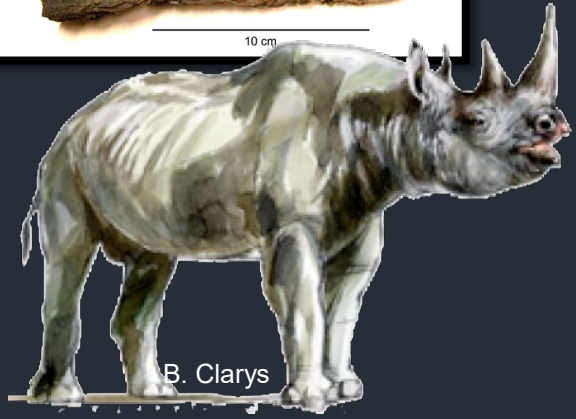
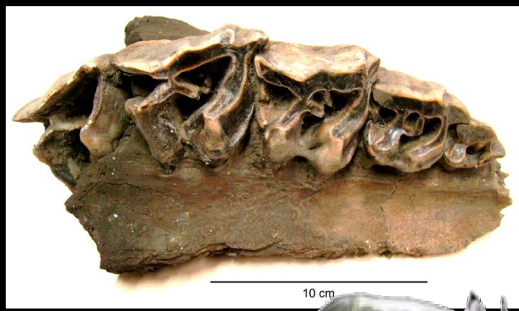
U4b organic loam

U4a lower grey loam



Restes fauniques

Rhinocéros de prairie
(*Stephanorhinus cf hemitoechus*)



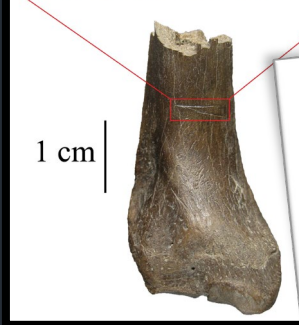
B. Clarys

Ours brun
(*Ursus arctos*)



B. Clarys

Castor (*Castor fiber*)



Oiseaux
(canards, cygnes...)



Cheval (*Equus sp.*)



5 cm

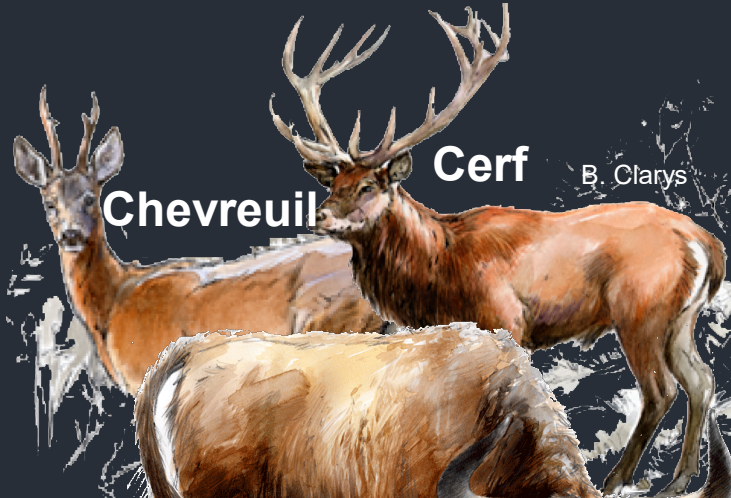


B. Clarys



Tortue

Chevreuil



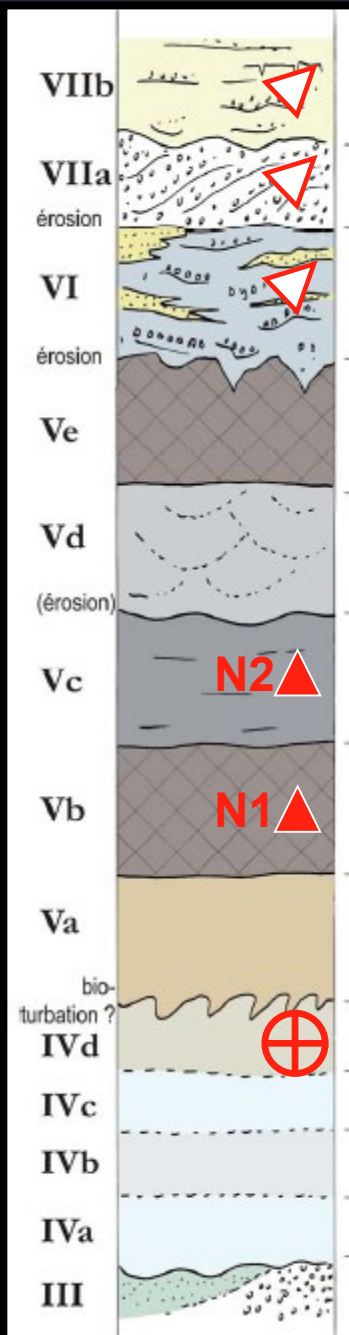
B. Clarys

Cerf

Aurochs

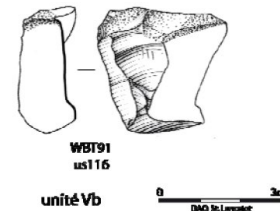
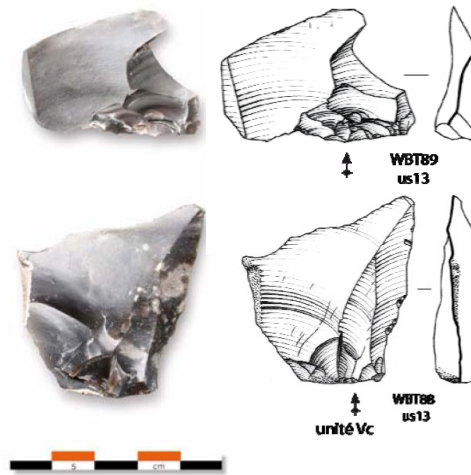


Les niveaux archéologiques découverts en 2014



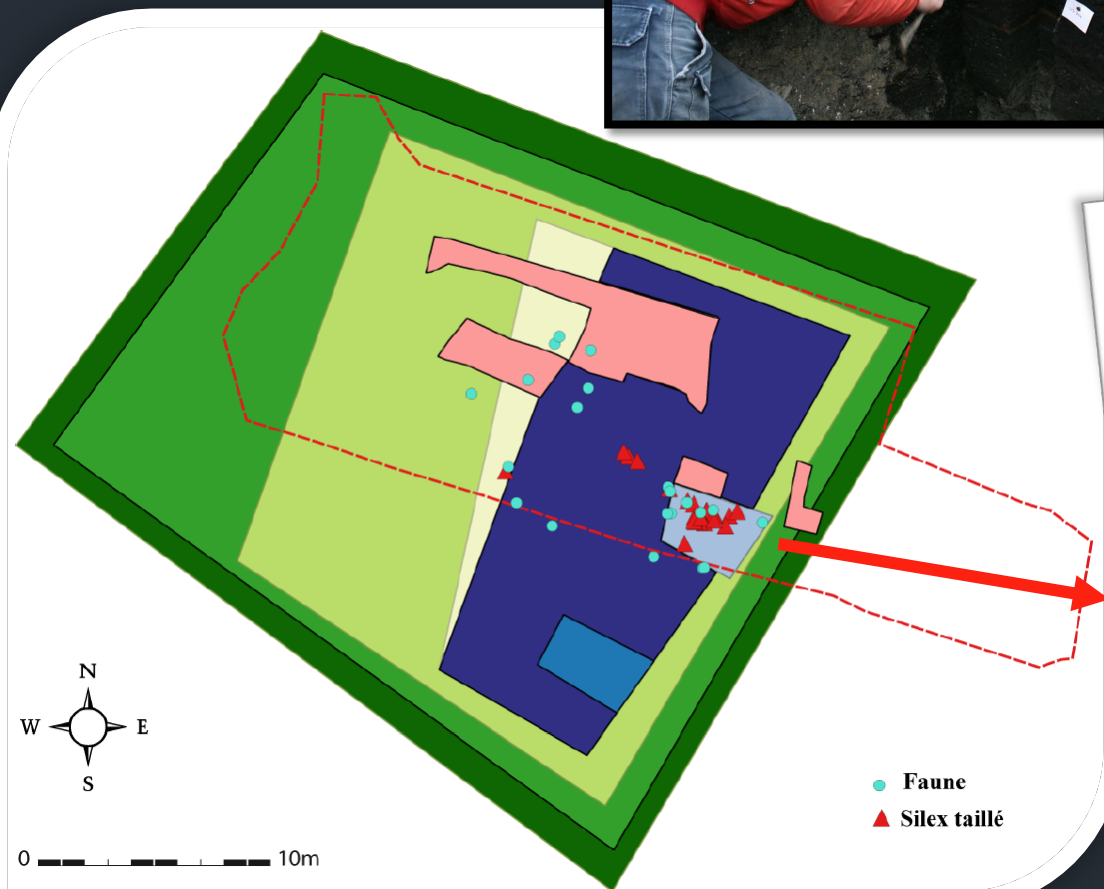
Artefacts remaniés

In situ

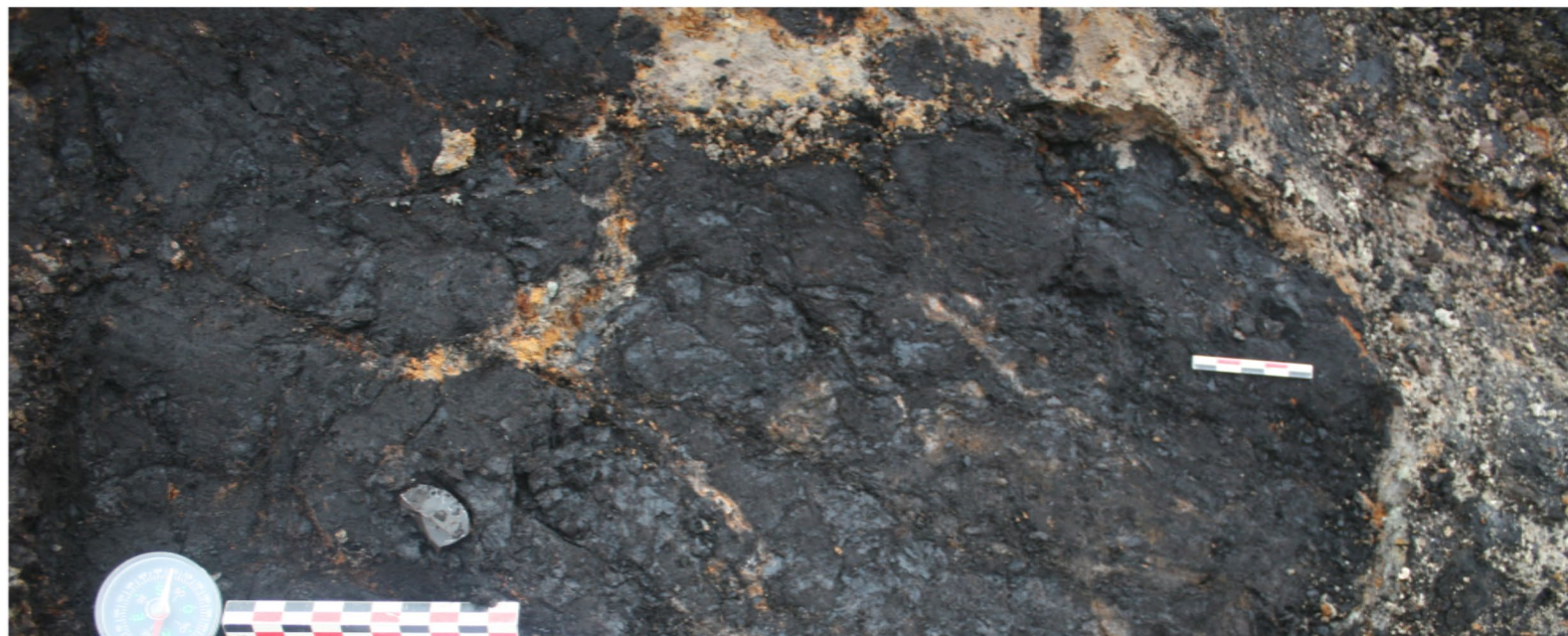


U/Th dating of small CaCO_3 nodules (oogons of characeae)
103 +3.5/-3.4 ka (minimum age)

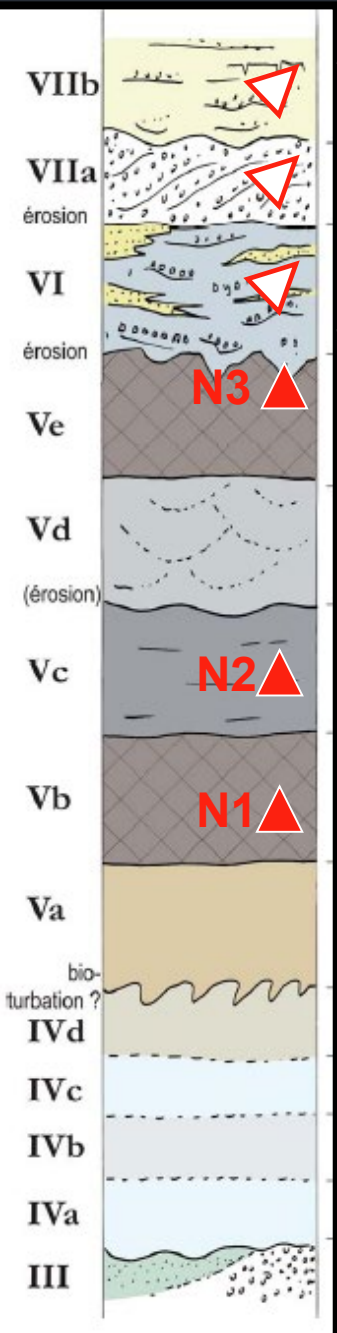
Le niveau archéologique découvert en 2015



Le niveau archéologique découvert en 2015

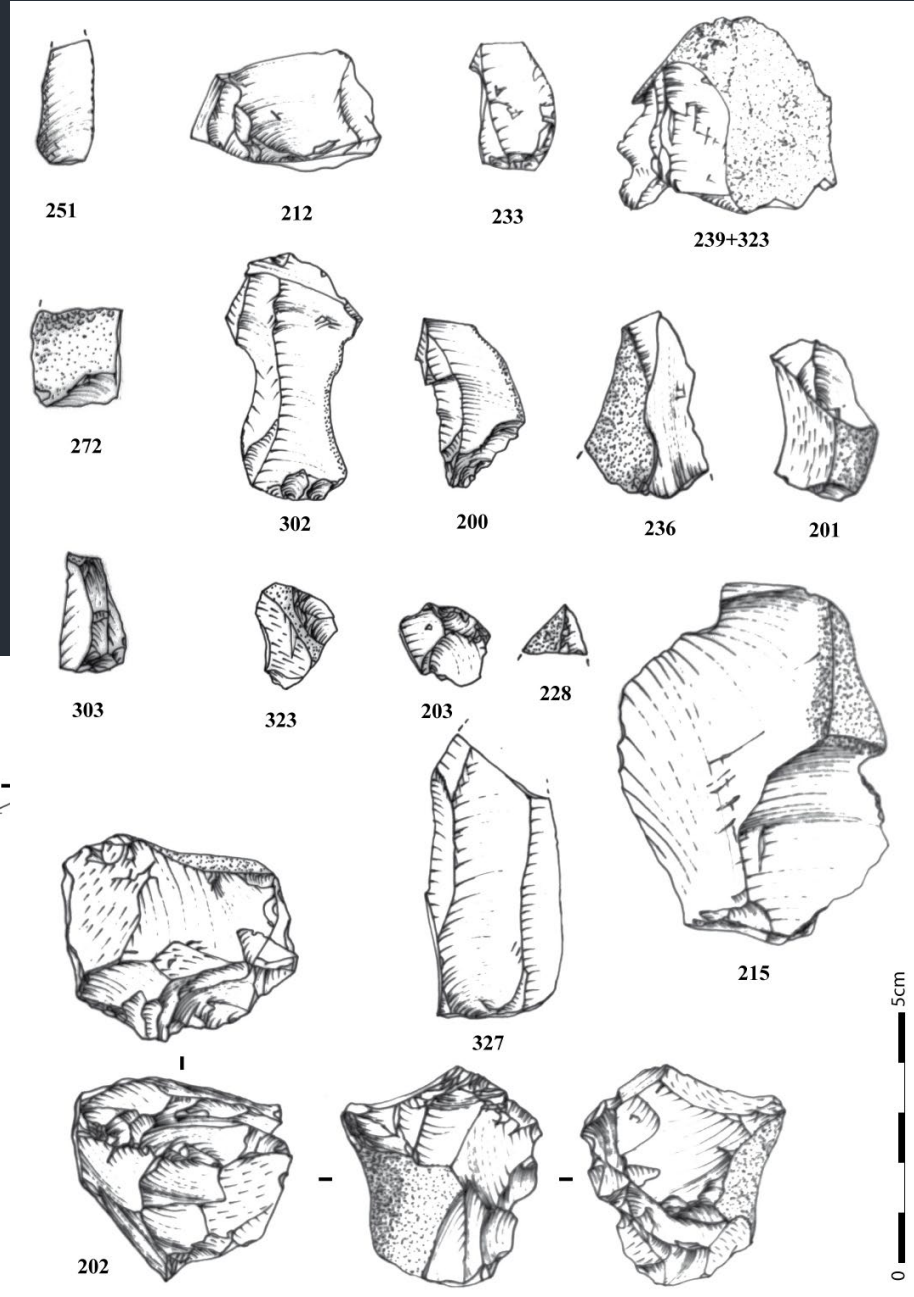


Le niveau archéologique découvert en 2015

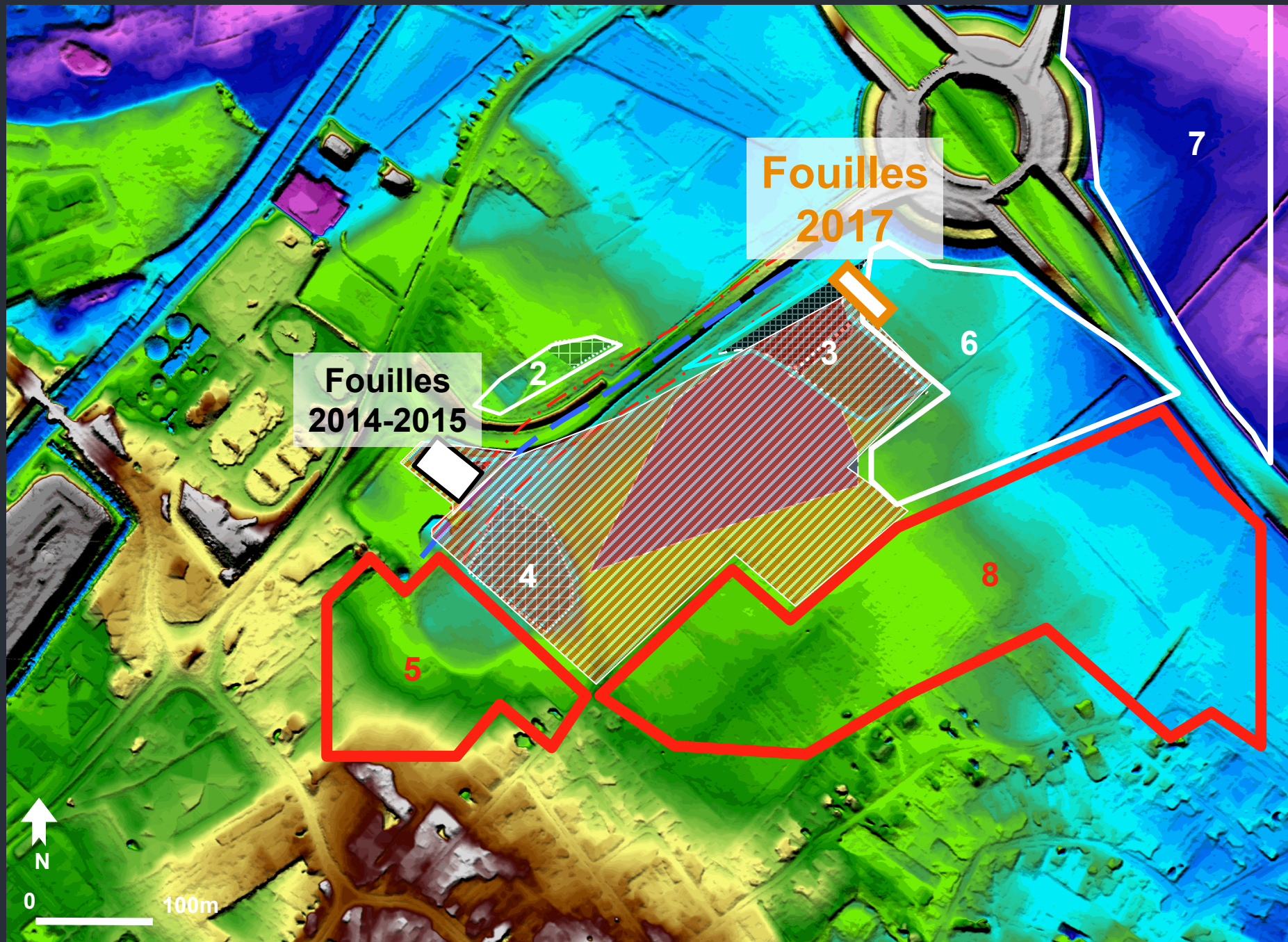


Artefacts remaniés

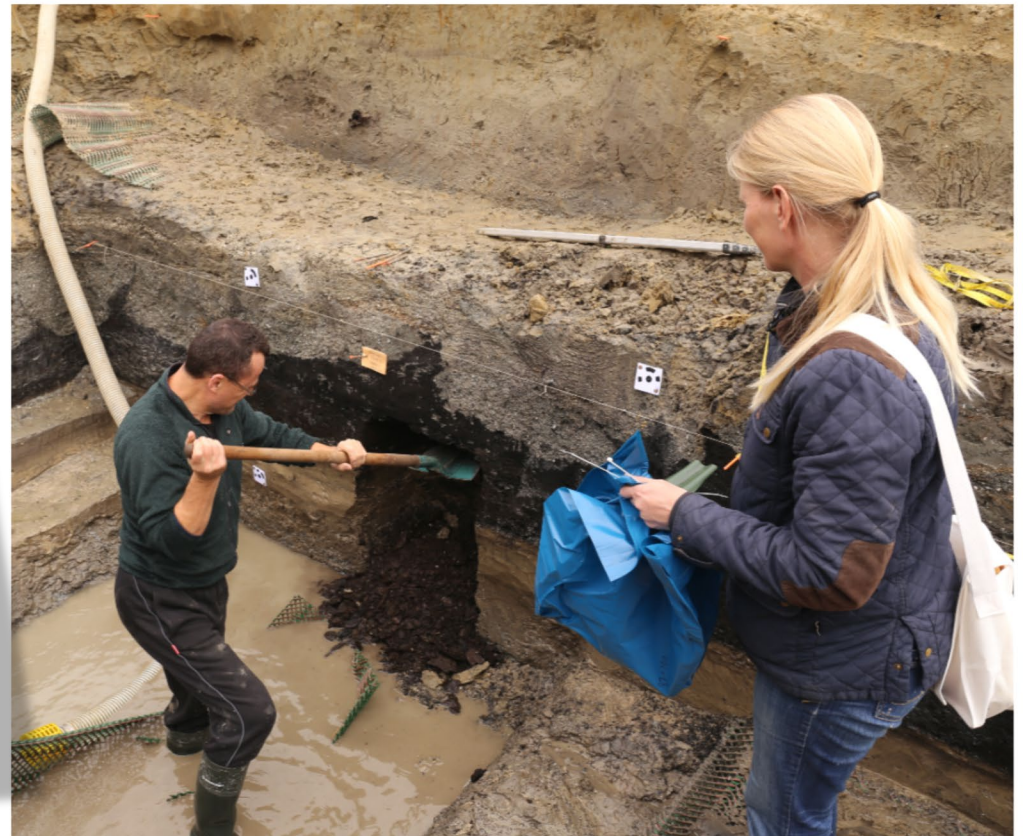
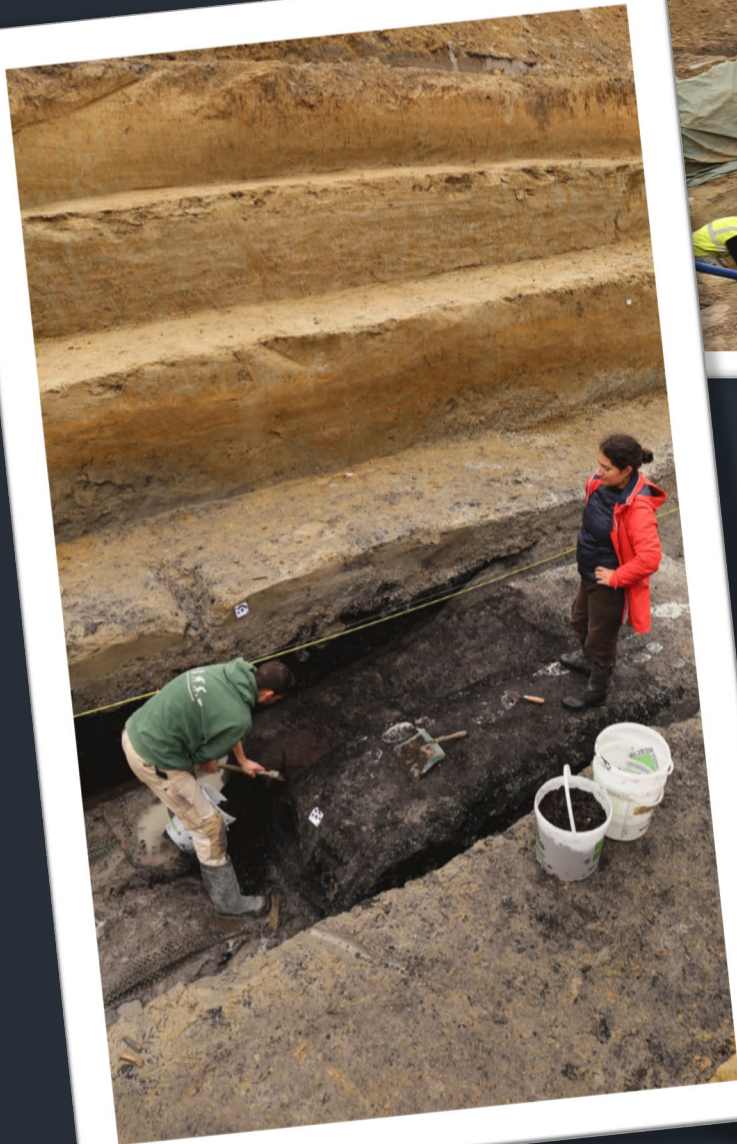
In situ →



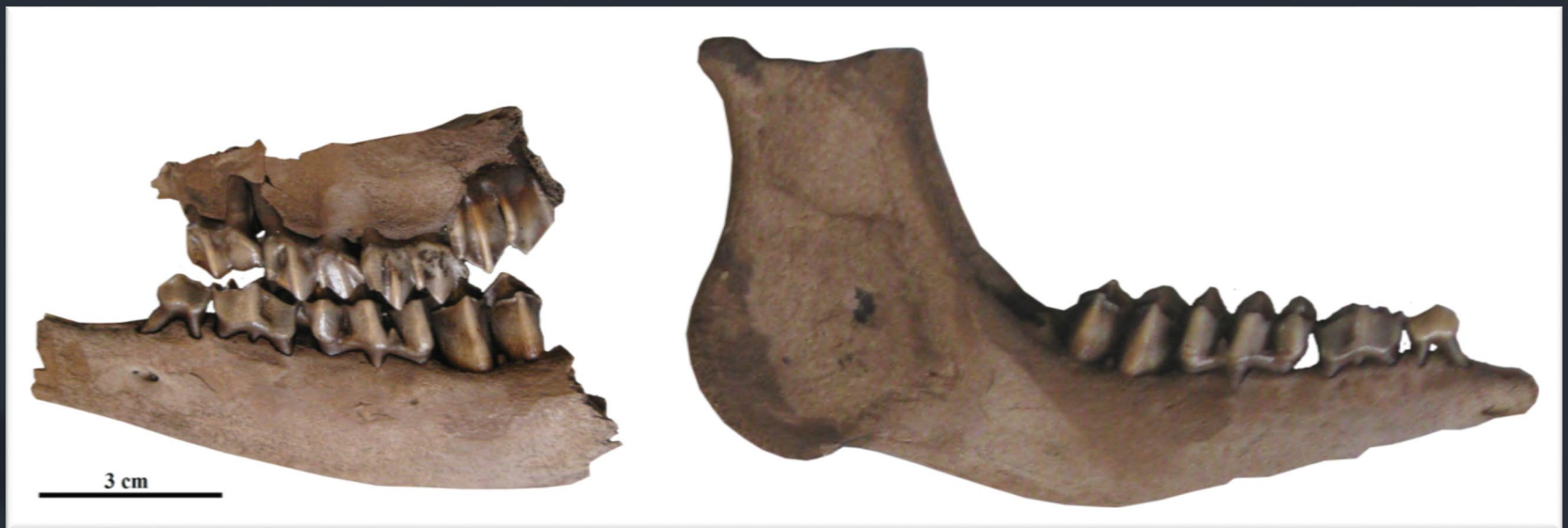
La fouille 2017



La fouille 2017



La fouille 2017 : la faune



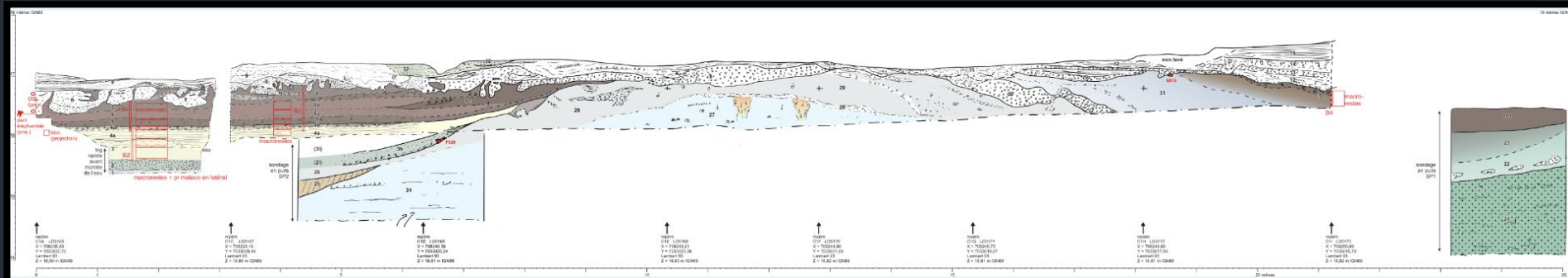
La fouille 2017 : la faune



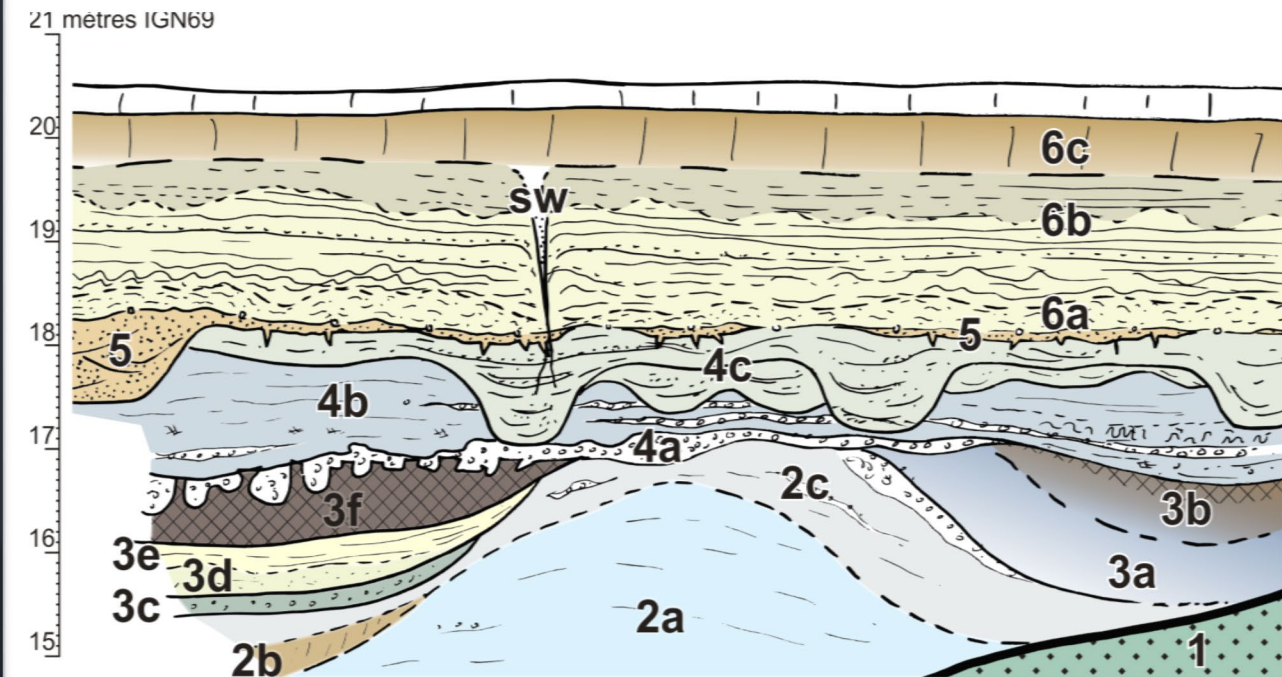
La fouille 2017 : l'industrie lithique



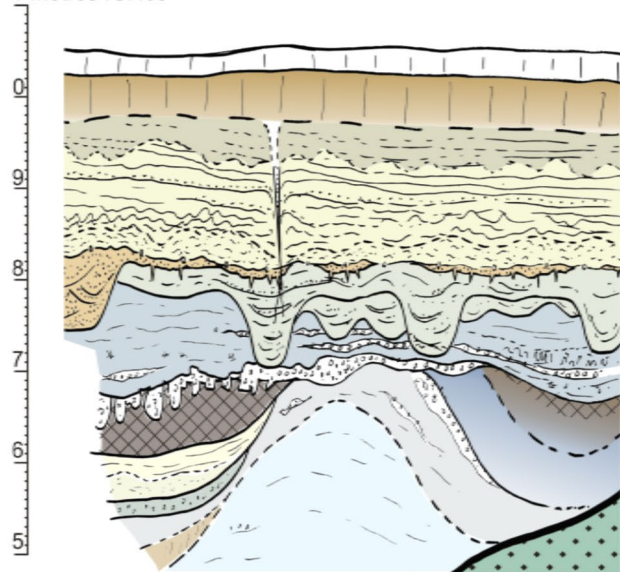
La fouille 2017 : de l'attendu à l'inattendu



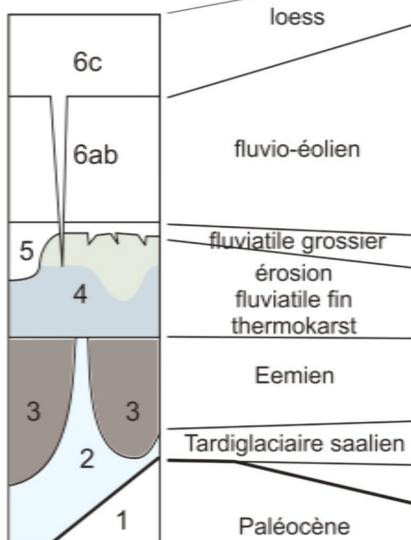
La fouille 2017 : de l'attendu à l'inattendu



1 mètres IGN69



2017



loess

fluvio-éolien

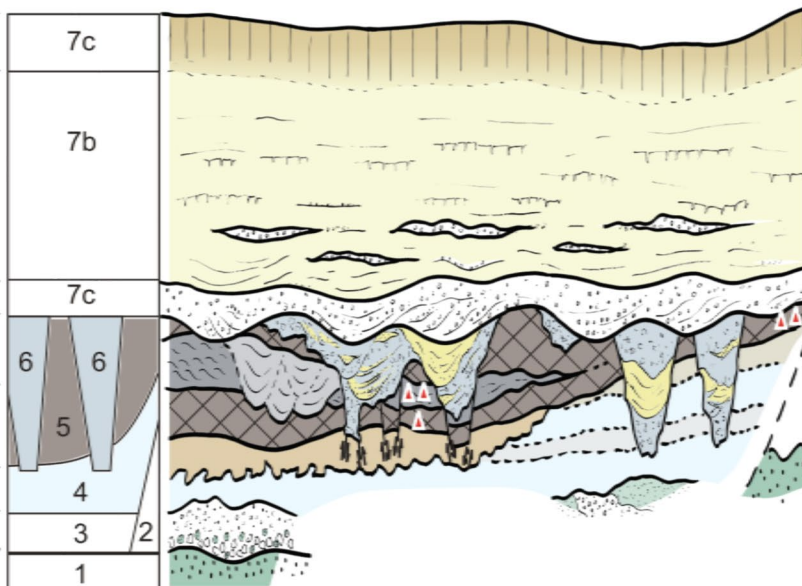
fluvatile grossier
érosion
fluvatile fin
thermokarst

Eemien

Tardiglaciaire saalien

Paléocène

2014-2015





Waziers, il y a 130 000 ans aux bords de la Scarpe

Entre 130 et 110 000 ans, les bords de Scarpe
changèrent régulièrement de visage, oscillant entre
paysages marécageux et forêt de chênes.



1. Panorama de la fouille en 2014 sur la ZAC du Bas-Terrain

Les sols de l'époque (tourbes et limons organiques)
ont été étonnamment préservés à Waziers. (fig. 1)

Cela offre une occasion unique de reconstituer le décor végétal
et animal du secteur à partir des restes parfaitement préservés
retrouvés lors de la fouille. (fig. 2, 3, 5 & 6)

Des Hommes de Néandertal ont également peuplé ce
territoire, chassant dans ces marais et ces forêts, comme
l'attestent les traces de découpe laissées sur les os d'auarochs
ou de castors par des couteaux en silex. (fig. 4 & 6)

La présence de Néandertaliens en pleine période tempérée
révèle qu'il était l'homme de tous les climats*, aussi bien
adapté pour vivre en période tempérée qu'en période glaciaire.



2. Bois rangé par un castor

3. Nœusette préservée dans la tourbe



4. Couteaux de boucherie en
silex produits par un homme
de Néandertal

5. Vieux du maxillaire droit d'un
jeune Uraarochs portant
quatre dents de lait

6. Tibia de castor présentant
des traces de découpe
laissées par un couteau
en silex

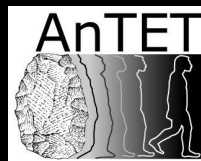


ARCHÉOLOGIE DES HAUTS-DE-FRANCE
WAZIERS (NORD) : L'HOMME DE NÉANDERTAL FRÉQUENTAIT
LES ABORDS DE LA SCARPE DURANT L'EEMIEN (130-110 000 ANS)

Merci pour votre attention



@david_herisson



<https://antet.hypotheses.org/>