



INSPÉ Institut national
supérieur du professorat
et de l'éducation
Académie de la Martinique

Crref

LAMES



Journée scientifique du CRREF

Jeudi 10 décembre 2020

INSPÉ de Martinique



Projet FÉCOM

*Formation et Enseignement
en temps de COVID-19 dans l'Outre-Mer*

Pierre-Olivier Weiss

INSCRIPTION INSTITUTIONNELLE DU PROJET

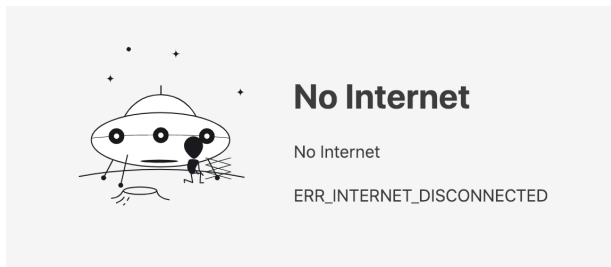
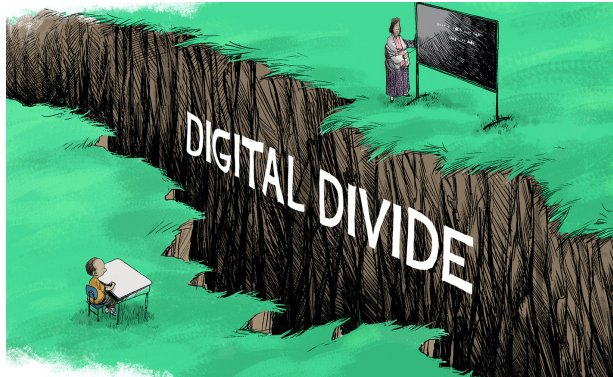
- **La Covid-19** : accélération des débats sur le futur de l'éducation
- Projet développé au sein du **CRREF** et rattaché à l'[Observatoire Caribéen du Climat Scolaire](#)
- **Objet** : vécu, perceptions et attitudes en contexte de confinement chez :
 - les **étudiant(e)s** (avec un focus sur les fonctionnaires stagiaires de l'Éducation nationale française)
 - les **enseignant(e)s** du primaire et du secondaire de l'outre-mer
- **Dotation financière** octroyée par le **Ministère de l'Enseignement supérieur, de la Recherche et de l'Innovation (Comité analyse, recherche et expertise – CARE)** :
 - achat de matériel informatique
 - 9 mois de stage-étudiant
 - déplacements
 - 1 colloque
 - 1 livre
- **Pilotage du projet** : Pierre-Olivier Weiss

BUDGET
14000 euros



**MINISTÈRE
DE L'ENSEIGNEMENT
SUPÉRIEUR,
DE LA RECHERCHE
ET DE L'INNOVATION**

CONTEXTE DE L'ÉTUDE ET PREMIERS RÉSULTATS



Injonction gouvernementale au « tout numérique » et réponse des usagers

- **Constat des limites** : *quid* de l'adaptation aux exigences des usager(è)s, à l'écosystème d'application et réflexion en fonction des outils à disposition
 - Invitation à réfléchir autour des fragilités de certains contextes marginalisés ou périphériques, comme c'est le cas des territoires d'outre-mer
 - Éloignement géographique de ces territoires
- **3 enquêtes par questionnaire**
 - INSPE de l'outre-mer (Guadeloupe, Martinique, Nouvelle-Calédonie et Polynésie française)
 - UA
 - Enseignants PDG et SDG Martinique et Guadeloupe

PERSPECTIVES ET ENJEUX

- **Repenser le plan d'action** mis en œuvre par le gouvernement français
- **Repenser les outils à disposition** afin d'**abaisser la charge de travail** et le **niveau de stress** des étudiant(e)s et enseignant(e)s de l'outre-mer
- Le numérique : supprime certaines contraintes mais c'est un **outil et non une solution**
- **But : identifier les leviers** (outil, formation, prédisposition des personnels et des étudiant(e)s, matériel disponible, etc.) sans lesquels toute interaction pédagogique à distance risque d'être fort inefficace et accroître l'iniquité entre les étudiant(e)s.



COLLABORATEURS ET COLLABORATRICES AU PROJET



- Maurizio **Alì** (CRREF, Université des Antilles)
- Cédric **Ramassamy** (LAMIA, Université des Antilles)
- Séverine **Ferrière** (LIRE, Université de la Nouvelle-Calédonie)
- Rodica **Ailincăi** (EASTCO, CRREF, Université de la Polynésie Française, Université des Antilles)
- Priscilla **Ramsamy** (CRREF, Université des Antilles)
- Céline **Guilmois**, (CRREF, Université des Antilles)
- Frédéric **Anciaux** (CRREF, Université des Antilles)
- Olivier-Serge **Candau** (CRREF, Université des Antilles)

ÉCRITS SCIENTIFIQUES

4 articles dans des revues internationales

1 chapitre dans un ouvrage collectif et 1 livre en préparation

- Weiss, P.-O., Ramassamy, C., Ferrière, S., Ali, M. & Ailincal, R. (2020). La formation initiale des enseignants en contexte de confinement. *Revue internationale des technologies en pédagogie universitaire International Journal of Technologies in Higher Education*, 3(17).
- Weiss, P.-O., Ali, M., Ramassamy, C. & Ali, G. (2020). Gli insegnanti in formazione durante il lockdown: percezioni, attitudini e bisogni. Un caso di studio in Martinica, Francia. *Italian Journal of Health Education, Sports and Inclusive Didactics*, 4(3), 93-111. [Lire l'article ici](#)
- Weiss, P.-O. & Ali, M. (2021). Les étudiants de l'Université des Antilles face au confinement : quels leviers pour faire face à la fracture numérique ?, Presses universitaires de Provence.
- Weiss, P.-O., Ali, M., Ramassamy, C. & Ali, G. (2020). Quelle continuité pédagogique en Martinique en période de confinement ? Des injonctions ministérielles aux conditions d'étude et de travail dans l'Outre-mer. *Esprit Critique* (sous presse).
- Weiss, P.-O. et Ali, M. (dir.) (2021). *L'éducation aux marges en temps de pandémie : précarités, inégalités et fractures numériques* (en préparation). Appel en cours : <https://observatoirecaribeenduclimatscolaire.com/2020/11/14/strongappel-a-chapitres-strong/>
- Weiss P.-O., Guilmois, C., Ali, M. & Ramassamy, C. (2022). Les enseignants de Martinique des premier et second degrés en période de confinement : la continuité pédagogique en question dans le contexte ultramarin, *Carrefours de l'éducation*, 54. (article soumis).

COMMUNICATIONS SCIENTIFIQUES

- « **La continuité pédagogique en Martinique : effets et conséquences du "tout à distance"**, 6 octobre 2020. États généraux du numérique pour l'Éducation en Martinique, Martinique, Académie de Martinique. <https://hal.archives-ouvertes.fr/hal-02949730>
- « **Se former à l'enseignement pendant le *lockdown*. Une étude de cas dans l'académie de la Martinique (France)** ». Innovation pédagogique et numérique (IPEN) 2020. 27-29 novembre 2020. University of Sousse, Learning Lab, Tunisie. <https://hal.archives-ouvertes.fr/hal-03018521>
- « **Les futurs enseignants en formation pendant le confinement : perceptions, attitudes et besoins. Une étude de cas en Martinique, France** ». COLLOQUE NUMÉRIQUE 2020 - Journées du numérique en enseignement supérieur. 2 & 3 novembre 2020, Québec. <http://pedagogie.quebec.ca/evenements/colloque-numerique-2020-journees-du-numerique-en-enseignement-superieur>

Merci pour votre attention

Projet FÉCOM

*Formation et Enseignement
en temps de COVID-19 dans l'Outre-Mer*



Pierre-Olivier Weiss