



## Elaborer un diagnostic partagé du territoire

Choisir une méthodologie en fonction du contexte et des enjeux locaux

Projet PSDR « INGEDICO »

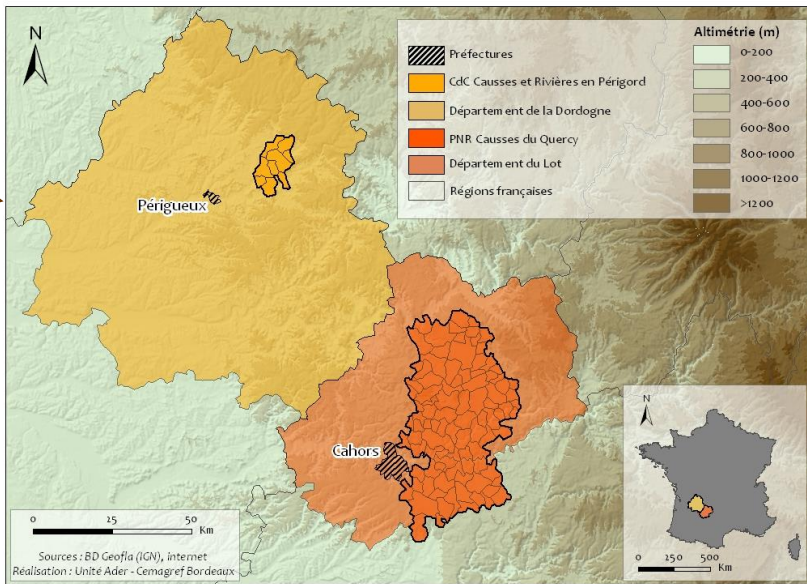
C. Pardo (IRSTEA), JM Arranz (GIS id64)



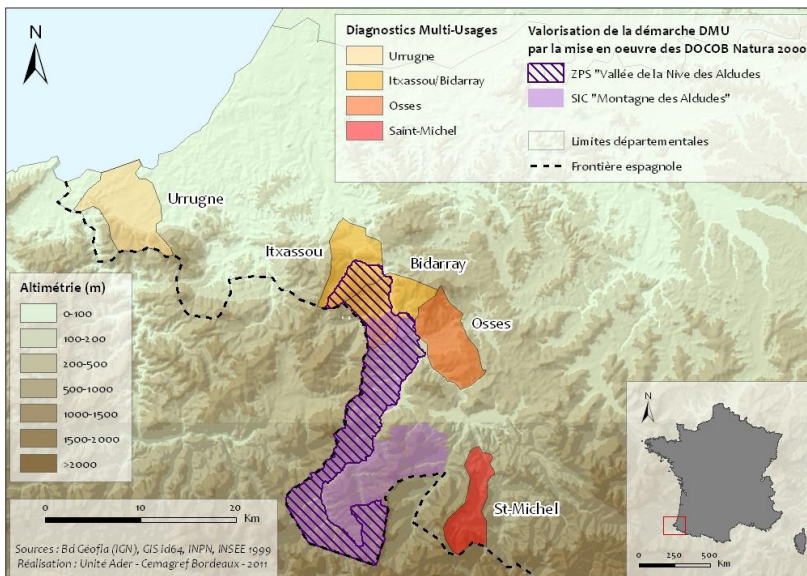
# Les terrains d'études INGEDICO



Diagnostic  
Multisectoriel  
truffiers (DMS)



Diagnostic  
Multiusage (DMU)



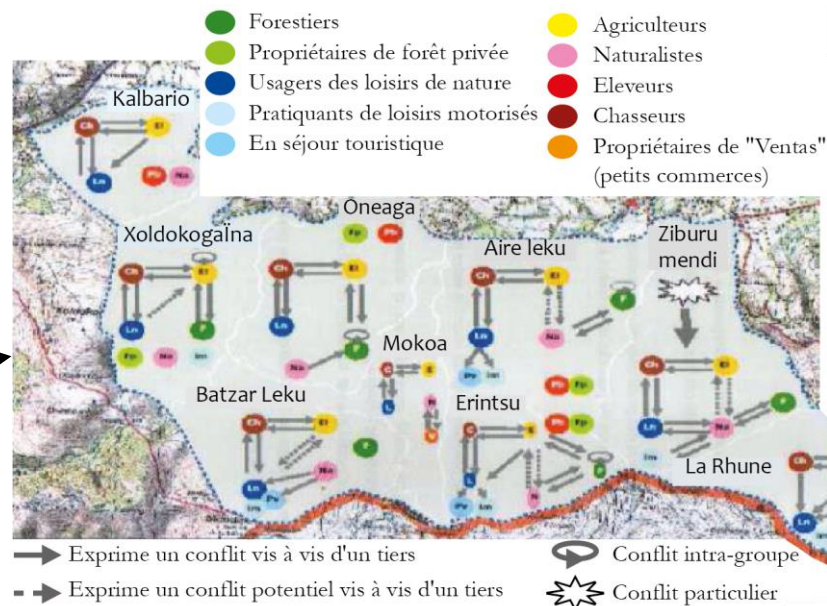
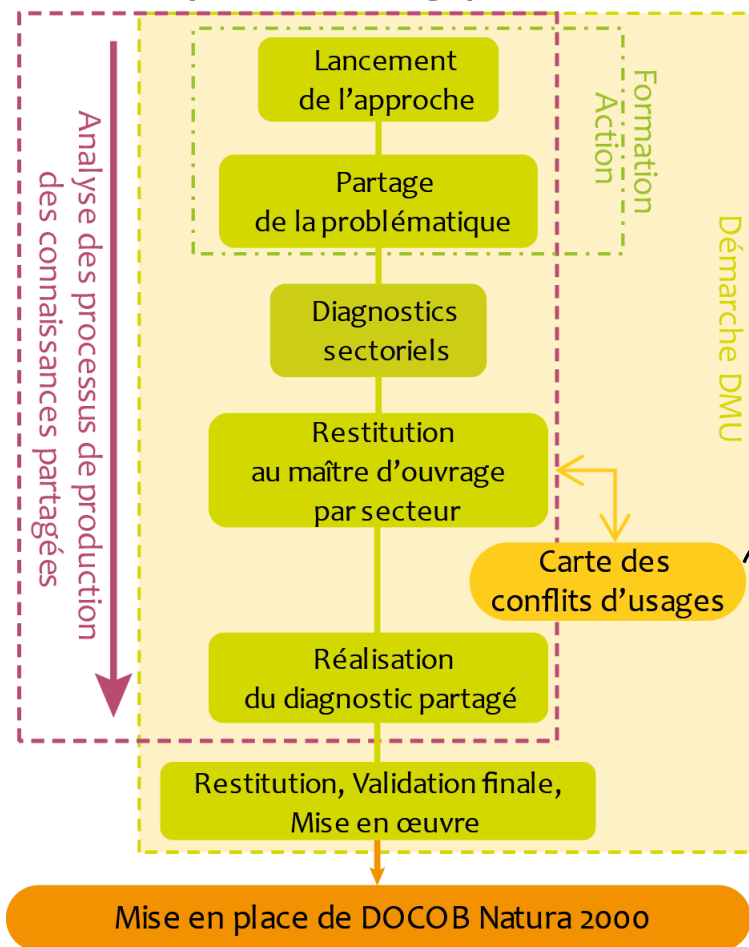
PSDR3 en Aquitaine  
5 Avril 2012



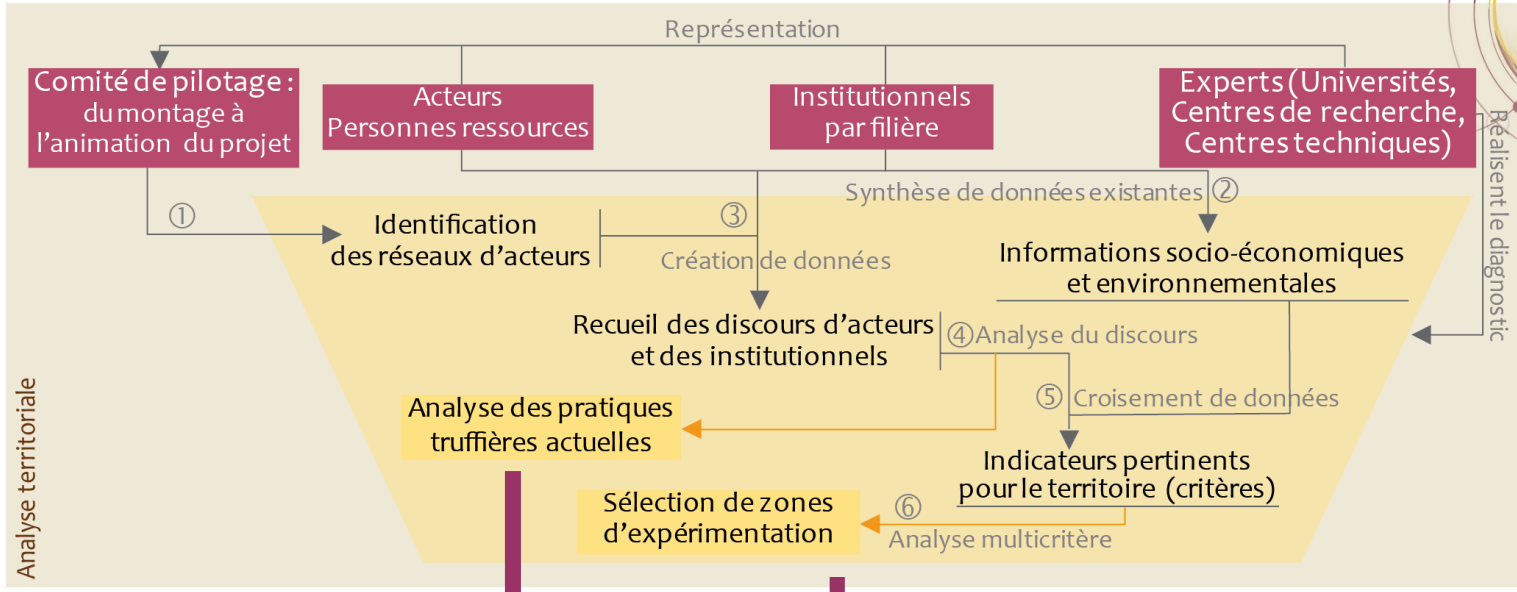
# Les DMU en Pays basque



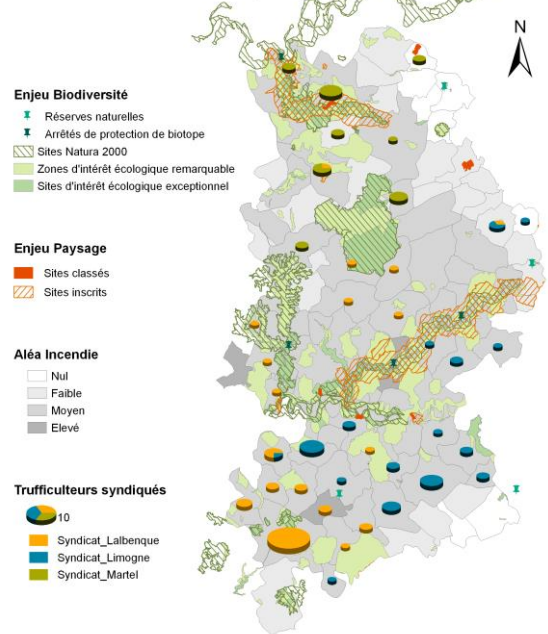
## Principes méthodologiques du DMU



# Les DMS dans le Lot et la Dordogne



Enjeux environnementaux et trufficulture sur le PNR Causses du Quercy



**Dans le Lot :** sur proposition partenariale du CREN, expérimentations autour de la restauration truffière (LPA Cahors, CREN).

**En Dordogne :** mise en place d'expérimentations biotechniques sur un site « atelier » (suivi fongique notamment).

**Hors périmètre PSDR, en PACA et en Languedoc Roussillon :** Application d'une méthodologie globale du territoire à la parcelle.

PSDR3 en Aquitaine  
5 Avril 2012



# Gagner en genericité sur les démarches de diagnostic partagé



## Mise en perspective des diagnostics

- La demande initiale
  - Le choix de l'interlocuteur
  - Quel territoire/quel type de diagnostic
  - Le financement
- Le cœur du multiusage
  - Moyens financiers et humains
  - Qu'entend-on par concertation ? / phases du diagnostic
- Le service après-vente
  - Maintien de la concertation au-delà du diagnostic
  - Pérennité des démarches (Agents de développement, Animateur ?)