



HAL
open science

Les mutations des métiers, des acteurs et des modes de production de la ville dans le Grand Paris

Guillaume Lacroix, H el ene Dang Vu, Pedro S Gomes

► **To cite this version:**

Guillaume Lacroix, H el ene Dang Vu, Pedro S Gomes. Les mutations des m etiers, des acteurs et des modes de production de la ville dans le Grand Paris. Exposition “ Le Grand Paris, chemin faisant ”, 2021, Paris, France. . hal-03333676

HAL Id: hal-03333676

<https://hal.science/hal-03333676>

Submitted on 3 Sep 2021

HAL is a multi-disciplinary open access archive for the deposit and dissemination of scientific research documents, whether they are published or not. The documents may come from teaching and research institutions in France or abroad, or from public or private research centers.

L'archive ouverte pluridisciplinaire **HAL**, est destin ee au d ep ot et  a la diffusion de documents scientifiques de niveau recherche, publi es ou non,  emanant des  tablissements d'enseignement et de recherche fran ais ou  trangers, des laboratoires publics ou priv es.

Quelles mutations des métiers, des acteurs et des modes de production de la ville dans le Grand Paris ?

Un cycle d'entretiens

Depuis l'automne 2017, un programme de veille et de recherche a organisé trois séries d'entretiens au cours desquels des professionnels de l'aménagement sont venus raconter leurs parcours, leurs pratiques et donner leurs points de vue sur le paysage mouvant de l'aménagement et de l'urbanisme dans le Grand Paris.

Un paysage d'acteurs transformé

Car l'effervescence du Grand Paris, ce ne sont pas seulement des territoires qui se transforment mais ce sont aussi des métiers et des manières de faire la ville qui évoluent : les frontières entre secteurs privé et public s'estompent, les organisations se recomposent autour de nouveaux services.

PROGRAMME

LES PRINCIPAUX
OPÉRATEURS DE L'AMÉNAGEMENT EN
ILE-DE-FRANCE
2017-2018

LES NOUVEAUX
ENTRANTS DE L'AMÉNAGEMENT
DU GRAND PARIS
2018-2019

LES ACTEURS
DE L'INGÉNÉRIE
URBAINE
2020-2021

Mais alors qui joue l'ensemblier aujourd'hui ?

En rapprochant les acteurs traditionnels (promoteurs, aménageurs, bureaux d'études et de conseil) des nouveaux entrants (exploitants de services), l'apparition des appels à projets urbains innovants, comme Imaginons la Métropole du Grand Paris, a accéléré ces transformations.

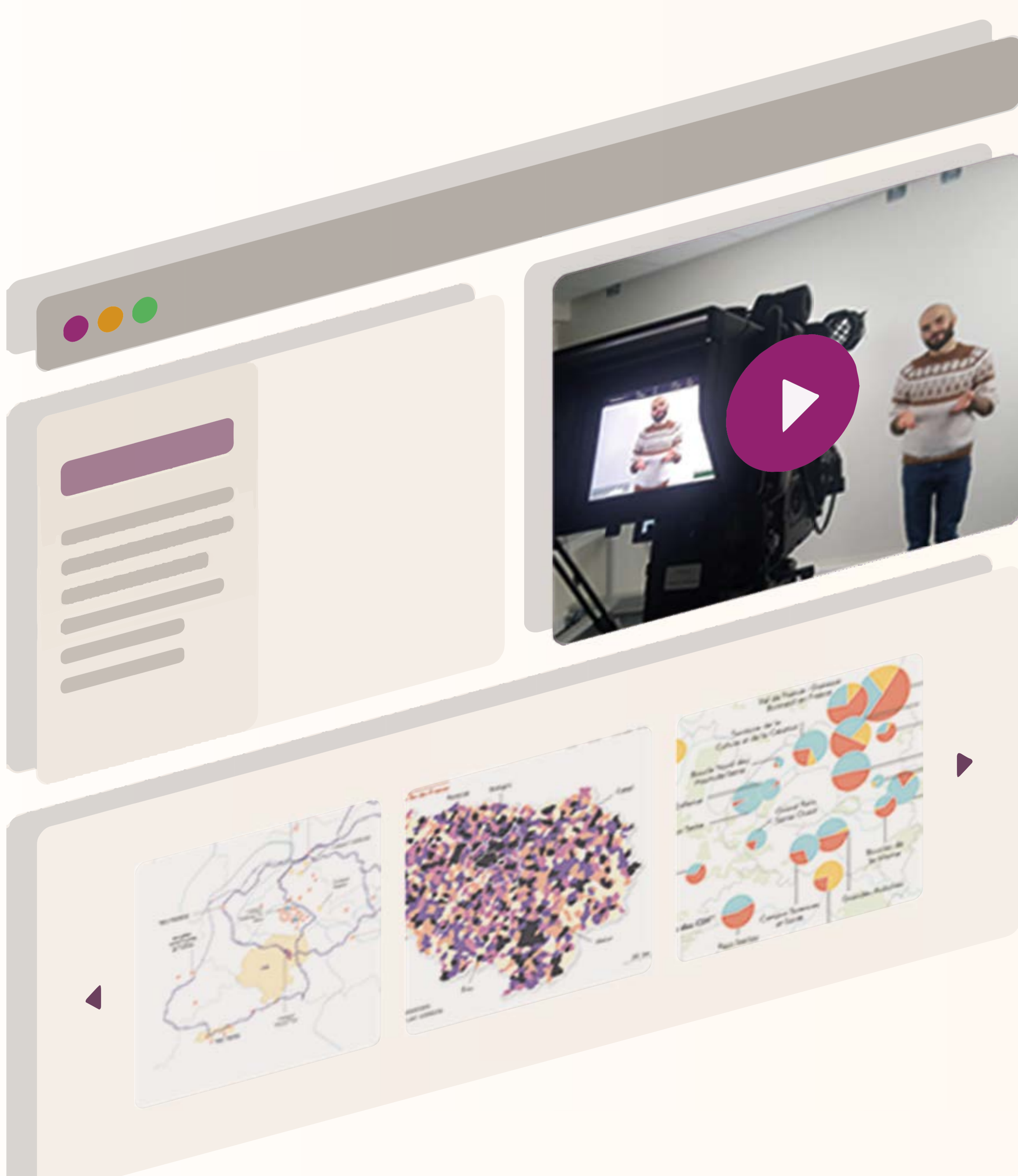
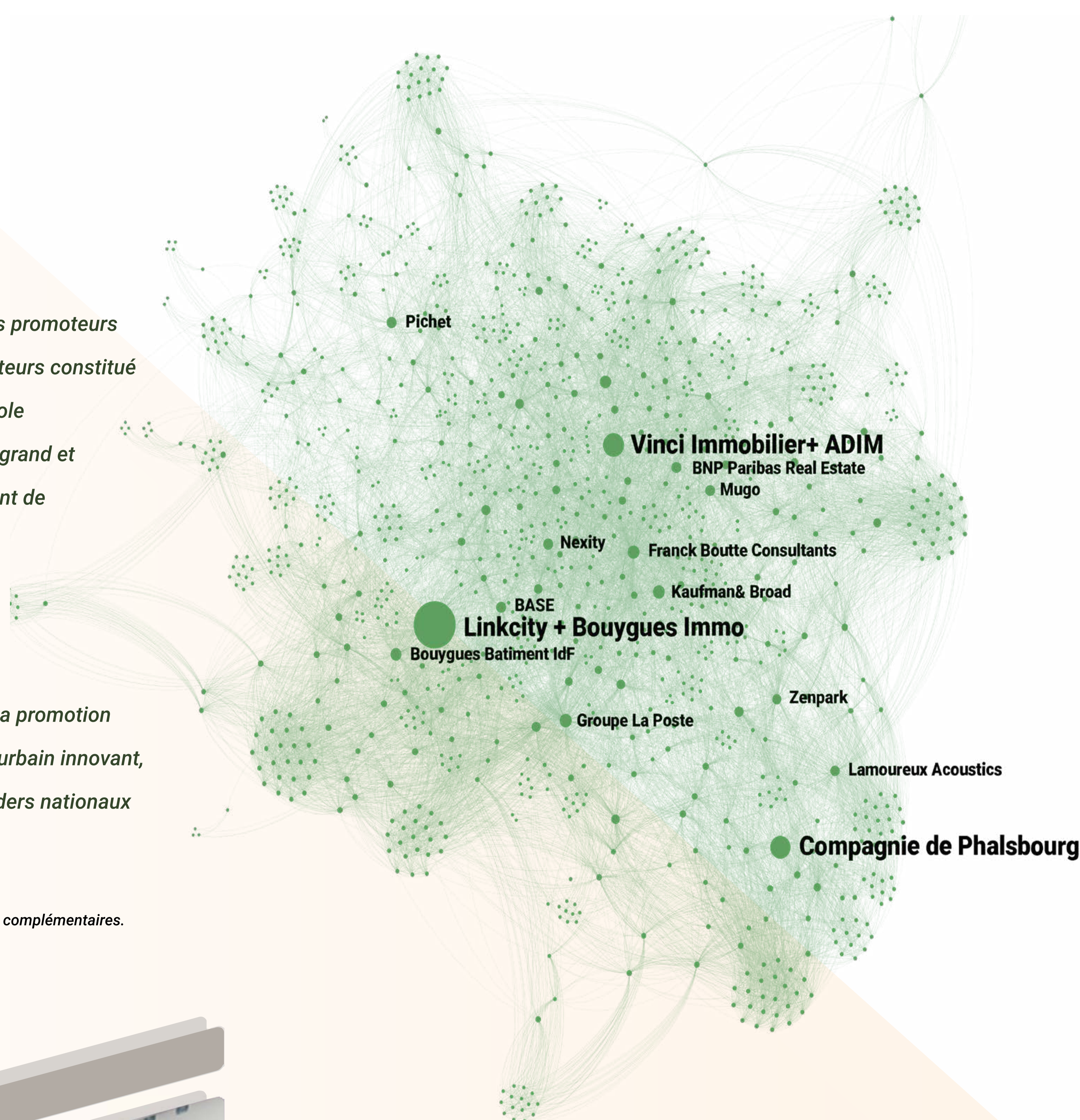
Aujourd'hui, qui coordonne les projets, qui compose et assemble les compétences nécessaires à l'aménagement du territoire ? Est-ce le politique, l'aménageur, l'investisseur, le promoteur, l'AMO, le mandataire du groupement ? Existe-t-il encore un ensemblier ?

RÉSEAU D'ACTEURS ET DEGRÉS DE CENTRALITÉ DANS IMGP1

Ce graphe (sociogramme) montre que les promoteurs immobiliers sont au cœur du réseau d'acteurs constitué dans l'appel à projet *Inventons la Métropole du Grand Paris* (2017) : plus le nœud est grand et foncé, plus la structure désignée entretient de relations avec d'autres, et plus elle est centrale dans le réseau.

Si l'essentiel des sociétés françaises de la promotion immobilière a participé à l'appel à projet urbain innovant, le graphe souligne la domination des leaders nationaux dans ce réseau.

Source : *Métropole du Grand Paris* (2017) et recherches complémentaires.
Réalisation : Pedro Gomes avec Gephi, Sophie Jeannin.



Diffusions au grand public

Une première restitution publique a eu lieu le 19 novembre 2019 aux Halles Civiques, à Paris, autour de tables rondes qui croisaient ces témoignages. Sur cette base, des premières publications scientifiques et un webdocumentaire seront publiés en 2021.

Le webdocumentaire donne à voir en 4 volets quelques grandes lignes d'analyses suscitées par le séminaire :

- Des portraits-types de professionnels
- Des compétences clés pour la production urbaine contemporaine
- Des réseaux d'acteurs d'« *Inventons la métropole du Grand Paris* »
- Présentation du cycle sur l'ingénierie urbaine