



**HAL**  
open science

## Actualités de l'Observatoire Hommes/Milieus du bassin minier de Provence 2021/2022

Jean-Claude Raynal

► **To cite this version:**

Jean-Claude Raynal. Actualités de l'Observatoire Hommes/Milieus du bassin minier de Provence 2021/2022. Séminaire annuel de restitution de l'OHM-BMP, OHM-BMP, May 2022, Rousset, France. hal-03684751

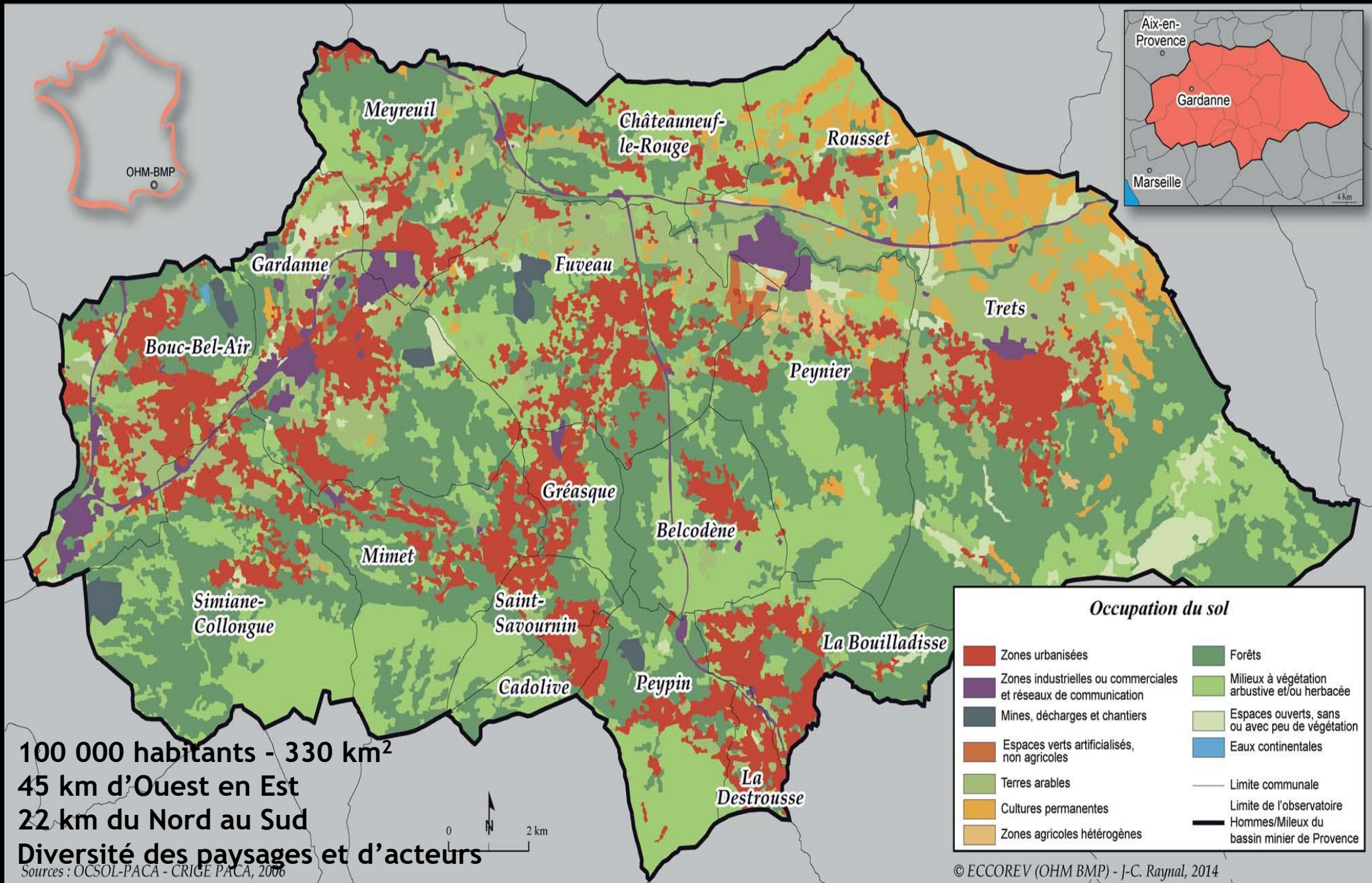
**HAL Id: hal-03684751**

**<https://hal.science/hal-03684751>**

Submitted on 14 Jun 2022

**HAL** is a multi-disciplinary open access archive for the deposit and dissemination of scientific research documents, whether they are published or not. The documents may come from teaching and research institutions in France or abroad, or from public or private research centers.

L'archive ouverte pluridisciplinaire **HAL**, est destinée au dépôt et à la diffusion de documents scientifiques de niveau recherche, publiés ou non, émanant des établissements d'enseignement et de recherche français ou étrangers, des laboratoires publics ou privés.



100 000 habitants - 330 km<sup>2</sup>  
 45 km d'Ouest en Est  
 22 km du Nord au Sud  
**Diversité des paysages et d'acteurs**

Sources : OCSOL-PACA - CRIGE PACA, 2006

**Occupation du sol**

<span style="color: red;">■</span> Zones urbanisées	<span style="color: green;">■</span> Forêts
<span style="color: purple;">■</span> Zones industrielles ou commerciales et réseaux de communication	<span style="color: lightgreen;">■</span> Milieux à végétation arbustive et/ou herbacée
<span style="color: grey;">■</span> Mines, décharges et chantiers	<span style="color: yellow;">■</span> Espaces ouverts, sans ou avec peu de végétation
<span style="color: orange;">■</span> Espaces verts artificialisés, non agricoles	<span style="color: blue;">■</span> Eaux continentales
<span style="color: lightgreen;">■</span> Terres arables	— Limite communale
<span style="color: yellow;">■</span> Cultures permanentes	— Limite de l'observatoire
<span style="color: orange;">■</span> Zones agricoles hétérogènes	— Hommes/Milieus du bassin minier de Provence

© ECCOREV (OHM BMP) - J.-C. Raynal, 2014

Les OHM (dispositif de l'Institut d'écologie et d'environnement du CNRS).  
L'OHM BMP est le premier observatoire créé en 2007.

Recherches menées par appel à projet de recherche (APR), annuel jusqu'en 2019,  
**biennal** depuis.

Du fait de l'évènement fondateur : la fermeture des mines  
du bassin minier de Provence, les recherches s'articulent principalement autour de 3  
thématiques :

- (1) les marqueurs de l'histoire minière, notamment les terrils ;
- (2) les contaminations liées à l'usine d'alumine et les conflits associés ;
- (3) la transition énergétique.



# Programme Journées Scientifiques "Bauxite Residues" 8 et 9 Juin 2021

<https://www.ohm-provence.org/spip.php?rubrique13>

https://www.ohm-provence.org/spip.php?rubrique13

 	Accueil > La recherche au sein de l'OHM > Les Journées scientifiques
<b>Actualités</b>	<b>Les Journées scientifiques</b> <span style="float: right;">2021</span>
<b>Présentation</b>	<b>2017</b>
<b>La recherche au sein de l'OHM</b>	<b>2016</b>
<b>Les publications de l'OHM</b>	<b>2015</b>
<b>L'OHM dans la presse</b>	<b>2014</b>
<b>Air-BMP</b>	<b>2013</b>
<b>Enviro'Fos/Gardanne</b>	<b>2011</b>
<b>Documents utiles</b>	<b>2010</b>
<b>Outils en ligne</b>	<b>2009</b>
<b>Liens</b>	<b>2008</b>
<b>OHM Infos</b>	
<b>Annuaire</b>	
<b>Espace membres</b>	

**Les Journées scientifiques "Bauxite Résidues", 8 et 9 Juin 2021**

Depuis la première utilisation du procédé Bayer pour extraire l'alumine de la bauxite en 1893 à France), la question de la gestion des résidus produits (communément "bauxites") par ce procédé est un problème pour les industriels. La production de bauxite ne génère une quantité équivalente de résidus. Quelque soit le mode de gestion des résidus (rejet en mer ou en rivière, lagunage, dry-stacking, filtre-pressé), les impacts (air, eaux, sols, végétation, santé humaine et des écosystèmes) sont importants. Le drame d'Ajka (Hongrie) en 2010, l'a bien montré. Des milliards de tonnes de résidus ont été produits dans le monde et leur gestion est un problème pour les acteurs concernés.

Les usines d'alumine sont actuellement en activité (Allemagne, Espagne, France, Grèce, Hongrie, Italie) et les modes de gestion différents de leurs résidus sont étudiés. La production d'alumine à partir du procédé Bayer est concentrée sur la région marseillaise avec deux usines (à Gardanne et à Marseille même) et l'usine de Gardanne toujours en activité. Elle a utilisé le procédé de lagunage (de 1906 à 1965), le rejet en mer (de 1965 à 2015), puis le filtre-pressé. Les mises au point de nouveaux modes de gestion se sont accompagnées de conflits importants mêlant les industriels, les associations, les acteurs publics, les acteurs socio-économiques, les associations de sauvegarde de l'environnement, les riverains des sites. Le dernier conflit est toujours d'actualité.

Depuis 2010, l'Observatoire Hommes-Milieus du Bassin Minier de Provence (OHM BMP, <https://www.ohm-provence.org>), a abordé cette question, via des projets de recherche, sous ses différents aspects : histoire des modes de stockage, caractérisation des résidus et de leurs impacts environnementaux, réhabilitation des sites de stockage, valorisation des résidus, étude des conflits et de l'acceptabilité sociale des modes de gestion.

L'objectif des Journées Scientifiques « Bauxite Residues » est de faire la synthèse des recherches faites dans le cadre de l'Observatoire et de les mettre en relations avec celles qui sont faites à l'échelle européenne sur cette question du mode de gestion des résidus de traitement de bauxite.

Ces journées « Professionnelles » ont été co-organisées par l'OHM BMP, le Labex DRIIHM et la Fédération de Recherche ECCOREV.

Vous trouverez ci-dessous la présentation en pdf ainsi qu'en vidéo, vous permettant ainsi d'avoir également l'oral de la présentation

Séminaire annuel de restitution  
de l'OHM-BMP  
05 mai 2022

# Projets transverses

ENERGON - Programme de recherche transverse  
TRANSITIONS ÉNERGÉTIQUES ET RECONFIGURATIONS DES SOCIO-ÉCOSYSTÈMES

Objectif : questionner les conditions de la transition énergétique dans 6 OHM.  
Mobiliser les OHM pour produire une méthodologie intégrée.

Porté par Sylvie DAVIET et coordonné par Nina MONTES DE OCA



Séminaire annuel de restitution  
de l'OHM-BMP  
05 mai 2022

**Etudes soutenues**  
**pour 2022/2023**

# 8 lauréats de l'OHM-BMP

## 4 SHS - 2 SVT - 2 Valorisation

Référents	Intitulé	Laboratoire
Nina MONTES DE OCA	Analyse socio-spatiale de la transition énergétique (ASTÉN) dans le Bassin Minier de Provence	TELEMMe
Sascha PERROUX	Médias et étude de la transition énergétique des centrales à charbon (MEDETECC)	TELEMMe
Sylvain LE BERRE	Gouvernance et travail politique de la gestion des résidus de l'alumine : regard croisé entre dynamiques contemporaines et héritages historiques.	INRAE - UR ETTIS
Gwendoline PROMSOPHA	Ressource émergente : les eaux d'ennoyage des mines du Bassin Minier de Provence	LEST



## 8 lauréats de l'OHM-BMP en 2021

### 4 SHS - 2 SVT - 2 Valorisation

Référents	Intitulé	Laboratoire
Maxime CAILLERET	Etat sanitaire et diversité floristique des forêts de pin d'Alep en bassin minier de Provence	INRAE - UMR RECOVER
Jean-Philippe MEVY	La Toxicité des Eléments TRaces MEtalliques chez le chêne pubescent dans le bassin minier de Gardanne : Approches par la génomique, l'imagerie aéroportée et la réflectance hyperspectrale. (TETrameG)	IMBE
Sophie GACHET	EEDD-Terrils (éducation à l'environnement et au développement durable sur la problématique des terrils)	IMBE
Marie-Laure TREMELO	PEPSO - Promouvoir et Encourager les Pratiques de Science ouverte	ESPACE

# Production scientifique

# BIP 1 (Contaminants / Contaminer / Contaminations : Bilans, Interactions, Prospectives)

**Dix ans de recherches pluridisciplinaires sur l'héritage laissé par l'exploitation du lignite dans le bassin minier de Provence : des terrils-déchets vers des nouveaux espaces pour explorer des solutions fondées sur la nature**

**Ten-years report (2008-2018) on multi-disciplinary researches about the lignite mining heritage of the Provence Coalfield (Human-Environment Observatory): from spoil heaps to novel areas to explore nature-based solutions**

Laffont-Schwob Isabelle<sup>1,2\*</sup> (écologie) Rabier Jacques<sup>2,3</sup> (physiologie), Folzer Hélène<sup>2,3</sup> (écologie), Maignan Maxime<sup>2</sup> (géomatique), Raynal Jean-Claude<sup>2,4</sup> (géographie), Salducci Marie-Dominique<sup>2,3</sup> (biochimie), Vassalo Laurent<sup>2,5</sup> (chimie), Noack Yves<sup>2,6</sup> (chimie), Gachet Sophie<sup>2,3</sup> (écologie), Prudent Pascale<sup>2,5</sup> (chimie)

<sup>1</sup> Aix Marseille Univ, IRD, LPED, Marseille, France (isabelle.laffont-schwob@univ-amu.fr)

<sup>2</sup> LabEx DRIIHM (Programme "investissements d'avenir" : ANR-11-LABX-0010), INEE- CNRS, Paris, France

<sup>3</sup> Aix Marseille Univ, Avignon Université, CNRS, IRD, IMBE, Marseille, France

<sup>4</sup> Fédération de Recherche ECCOREV n° 3098, Aix Marseille Univ, CNRS, Aix en Provence, France

<sup>5</sup> Aix Marseille Univ, CNRS, LCE, Marseille, France

<sup>6</sup> Aix Marseille Univ, CNRS, IRD, INRAE, Collège de France, CEREGE, Marseille, France



# BIP 1 (Contaminants / Contaminer / Contaminations : Bilans, Interactions, Prospectives)

## Les contaminations liées à l'usine d'alumine de Gardanne et aux modes de stockage des résidus : les apports de l'OHM BMP

Noack Yves<sup>1</sup>, Criquet Steven<sup>2</sup>, Fourrier Camille<sup>2</sup>, Foulon Julie<sup>2</sup>, Viard Ninon<sup>2</sup>, Keller Catherine<sup>1</sup>, Verdier Heloise<sup>2</sup>, Burot Christopher<sup>2</sup>, Wright Maguitte<sup>2</sup>, Ambrosi Jean-Paul<sup>1</sup>, Angeletti Bernard<sup>1</sup>, Pavon Daniel<sup>2</sup>, Calvert Virgile<sup>2</sup>, Khomska Olena<sup>2</sup>, Hennebert Pierre<sup>3</sup>, Luglia Mathieu<sup>2</sup>, Raynal J-C.<sup>4</sup>, Pirosa Margot<sup>1</sup>, Leoni Cecilia<sup>1</sup>

<sup>1</sup> Aix Marseille Université, CNRS, IRD, INRAE, CEREGE, 13545, Aix-en-Provence, France

<sup>2</sup> Aix Marseille Université, Avignon Université, CNRS, IRD, IMBE, 13397 Cedex 20, Marseille, France

<sup>3</sup> INERIS (French National Institute for Industrial Environment and Risks), Ardevie, 13592 Aix-en-Provence Cedex 03, France

<sup>4</sup> Aix Marseille Université, CNRS, ECCOREV, 13545 Aix en Provence, France



Numéro thématique Compte Rendu de l'Académie  
des Sciences - Géoscience

## Trajectoire de l'ancien Bassin Minier de Provence éléments de bilan et de prospective

DAVIET Sylvie, Aix-Marseille Université, CNRS, TELEMMe, Aix-en Provence, France

SCHLEYER-LINDENMANN Alexandra, ESPACE, UMR 7300, CNRS, Aix Marseille Université,  
Avignon Université, Université Côte d'Azur, F-84000 Avignon

RAYNAL Jean-Claude, Aix-Marseille Université, CNRS, ECCOREV, Aix-en-Provence, France

BATTEAU Pierre, Aix-Marseille Université, CERAM, Aix-en-Provence, France

NOACK Yves, Aix-Marseille Université, CNRS, IRD, INRAE, CEREGE, Aix-en-Provence, France



Séminaire annuel de restitution  
de l'OHM-BMP  
05 mai 2022

**Sites WEB**

# LabEx DRIIHM



## Dispositif de Recherche Interdisciplinaire sur les Interactions Hommes-Milieux

[Accueil](#) [Les OHM](#) [Actus](#) [Projets](#) [Productions](#) [Docs/Post-Docs](#) [Agenda](#) [Annuaire](#) [Applications](#)



### L'OHM Oyapock (Guyane)

L'Observatoire tente de comprendre les interactions hommes-milieus le long du fleuve, alors même qu'un pont entre les rives française et brésilienne vient bouleverser les équilibres.



### Événements à venir

21  
Jan

Séminaire de restitution de l'OHM Bassin Minier de Provence

22  
Jan

Séminaire de restitution de l'OHMi Estarreja

### Le LabEx DRIIHM

Lauréat de la deuxième vague de l'appel à projet **Laboratoire d'Excellence** (LabEx) dans le cadre du programme « **Investissements d'avenir** », le LabEx DRIIHM, **Dispositif de Recherche Interdisciplinaire sur les Interactions Hommes-Milieus**, regroupe les **Observatoires Hommes-Milieus** (OHM, au nombre de 13<sup>1</sup>), outils créés par le CNRS-INEE en 2007.

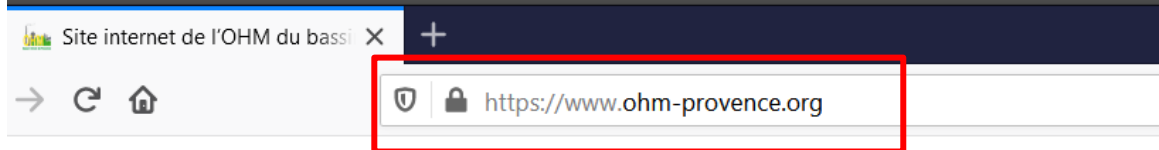
Ce LabEx mis en place initialement pour 8 ans (février 2012 - décembre 2019) avec une dotation de 6,5 Millions d'Euros vient d'être renouvelé pour une période de 5 ans (jusqu'à fin 2024).

Se souvenir de moi

[Connexion](#)

[Créer un compte :](#)





https://www.ohm-provence.org/

# Observatoire Hommes-Milieus

## Bassin minier de Provence

Bouches-du-Rhône, France



**Labex DRIIHM** | **INEE** | **FR ECCOREV** | **Labex OT-Med**



### Actualités

**Bienvenue sur le site de l'OHM**

#### Actualités

Toutes les actualités

1er janvier 2021  
**Séminaire annuel de l'OHM BMP - Inscriptions**  
Au vu des conditions sanitaires, le séminaire annuel de l'Observatoire Hommes-Milieus du Bassin Minier de Provence se tiendra le Jeudi 21 Janvier 2021  
Au programme : - Les actualités du Labex DRIIHM et de l'OHM BMP  
La question du stockage terrestre des résidus de la production d'alumine dans le sud de la France (XIXe- XXIe siècles)  
Les enjeux de justice environnementale sur la trajectoire de la bauxite  
Impact de la pollution atmosphérique particulière sur les jardins potagers  
Les résidus (...)

### Agenda

janvier 2021

l.	m.	j.	v.	s.	d.
28	29	30	31	1	2 3
4	5	6	7	8	9 10
11	12	13	14	15	16 17
18	19	20	21	22	23 24
25	26	27	28	29	30 31

aujourd'hui





# Le Bassin minier de Provence

Le territoire de l'Observatoire se développe dans l'Est du département des Bouches-du-Rhône, entre Aix-en-Provence et Marseille. Il concerne 17 communes, couvrant une superficie de 335 km<sup>2</sup> et rassemblant un peu plus de 100 000 habitants.



## REPORT Séminaire 2022 de l'OHM BMP

Le 23 février 2022

# Gallery BMP

Bienvenue



## Albums

- [Photo Web Exprihme](#) [166]
- [Séminaire OHM-BMP 2016](#) [6]
- [Territoire des enfants](#) [2]
- [Histoire du territoire](#) [35]
- [Diversité du territoire](#) [95]
- [Qualité de l'air](#) [26]
- [Vidéos EXPRIHME](#) [4]

334 photos

## Spéciales

- [Plus vues](#)
- [Meux notées](#)
- [Photos récentes](#)
- [Albums récents](#)
- [Photos au hasard](#)
- [Calendrier](#)

## Menu

Recherche rapide

- [Tags](#) (19)
- [Recherche](#)
- [Commentaires](#) (0)
- [À propos](#)
- [Notifications RSS](#)
- [Carte du monde](#)

## Identification

- [S'enregistrer](#)
- [Connexion](#)

Connexion rapide

Nom d'utilisateur

Mot de passe

Connexion auto

Valider



## Accueil



### Photo Web Exprihme

166 photos dans 4 sous-albums



### Territoire des enfants

2 photos



### Diversité du territoire

95 photos dans 3 sous-albums



### Vidéos EXPRIHME

4 photos



### Séminaire OHM-BMP 2016

6 photos



### Histoire du territoire

13 photos  
22 photos dans 1 sous-album



### Qualité de l'air

26 photos dans 1 sous-album

Bienvenue dans la photothèque du Laboratoire d'Excellence "Dispositif de Recherche Interdisciplinaire sur les Interactions Hommes-Milieus" (DRIIHM) composé de 13 Observatoires Hommes-Milieus.

Welcome to the photo library of the "Device for Interdisciplinary Research on Human-environments Interactions" (DRIIHM) Laboratory of Excellence.

## Accueil



### Albums

- OHM Bahia Exploradores [1]
- OHM Bassin Minier de Provence [137]
- OHM Littoral Caraïbe [317]
- OHM Nunavik [9]
- OHM Oyapock [7]
- OHM Pyrénées Haut Vicdessos [6971]
- OHM Tèssékéré [1664]
- OHM Vallée du Rhône [587]

9693 photos

### Mots-clés

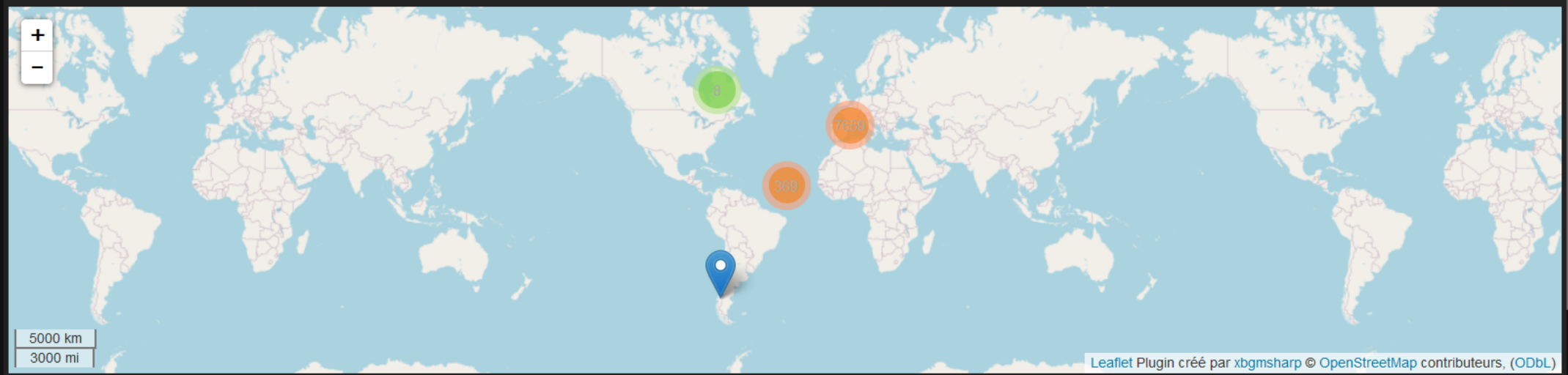
Ecologie végétale histoire port bateaux paysage infrastructures Mangearri Résidus bauxite Eau et sols Stockage activité portuaire Alimentation bathymétrie toponymie carte marine Biodiversité animale bâtiment industrie ville carte

### Menu

Recherche rapide

- Recherche
- Mots-clés (98)
- OSWORLDMAP

### Identification



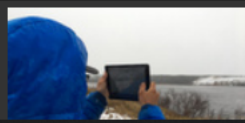
**OHM Bahia Exploradores**  
1 photo dans 1 sous-album



**OHM Bassin Minier de Provence**  
137 photos dans 2 sous-albums



**OHM Littoral Caraïbe**  
317 photos dans 3 sous-albums



**OHM Nunavik**  
9 photos dans 2 sous-albums



# Observatoire Hommes-Milieux Bassin minier de Provence

Bouches-du-Rhône, France

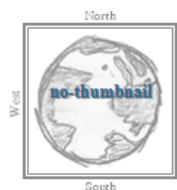


[Accueil](#) [Catalogue](#) [Carte](#) [A propos](#) [CONNECTER](#) [Guest](#) Français

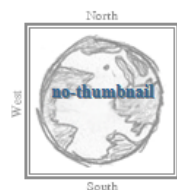
Données en ligne  Données à télécharger  Données hors-ligne [plus de critères](#)

**TAGS**

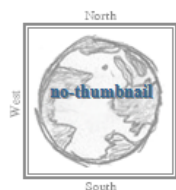
## NOUVEAUTÉS

**VEGBAUX : Impact des...**

Analyses de sols, végétaux et dépôts atmosphériques prélevés...

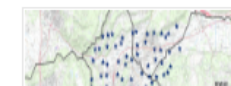
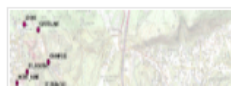
**Lixiviation par acide...**

Des analyses chimiques ont été réalisées sur le surnageant a...

**Composition chimique des...**

Une analyse chimique a été réalisée après fusion alcaline;Le...

## POPULAIRE



### Filtrer

#### Type de ressource

- Jeu de données (6)

#### Types de représentation

- Vecteur (31)
- Raster (1)
- Tabulaire (1)

#### Disponible via

- Service de téléchargement
- Service de visualisation

#### Mots-clés

- Gardanne (116)
- Plan partiel (99)
- Plan de masse (52)
- Plan d'aménagement (49)
- Plan parcellaire et bâti (46)

★ q(+groupPublished:ohm-bmp) 🔍 ⚙️

- OHM Bassin Minier de Provence
- OHM Fessenheim
- OHM Littoral Caraïbe
- OHM Littoral méditerranéen
- OHM Oyapock
- OHM Pays de Bitche
- OHM Pyrénées Haut Vicdessos
- OHM Vallée du Rhône
- OHMi Estarreia

« < 1 - 30 sur 206 > »

Trier par pertinence

**questionnaire socio-professionnel**  
environnement " et ...  
Pierre BATTEAU

**Liste des archives dépouillées et corpus d'entretiens pour JustBaux 2019-2021**

Liste des archives et documents collectés et analysés + corpus d'entretiens semi-directifs pour le projet JustBaux. Le projet de recherche JustBaux est articulé à ...

INRAE

**Liste des archives dépouillées 2019-2021**

Liste des archives dépouillées lors du projet de recherche OHM 2019 « La question du stockage terrestre des résidus de la production d'alumine dans le sud de la France XIXe-...

CRH (EHESS / C

**Dessins d'enfants environnement et scientifique de l'environnement avec...**

**VEGBAUX : Impact des contaminants atmosphériques particuliers sur les végétaux...**

**Lixiviation Analyses :**

**Promouvoir et encourager  
les pratiques de science ouverte**



[https://www.science-ouverte.cnrs.fr/wp-content/uploads/2019/11/Plaqueette\\_Science-Ouverte\\_18112019.pdf](https://www.science-ouverte.cnrs.fr/wp-content/uploads/2019/11/Plaqueette_Science-Ouverte_18112019.pdf)



## FEUILLE DE ROUTE DU CNRS POUR LA SCIENCE OUVERTE

18 novembre 2019

Novembre 2019

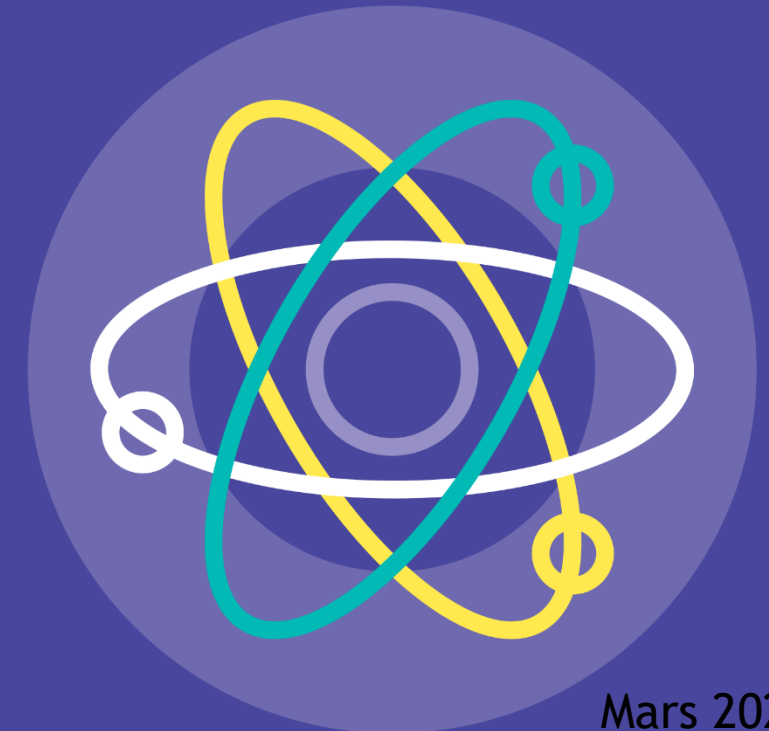
ECOSYSTEMES CONTINENTAUX  
**ECCOREV**  
FR 2018  
ET RISQUES ENVIRONNEMENTAUX

 MINISTÈRE  
DE L'ENSEIGNEMENT  
SUPÉRIEUR,  
DE LA RECHERCHE  
ET DE L'INNOVATION  
*Liberté  
Égalité  
Fraternité*

 **Ouvrir  
la science!**

## Partager les données liées aux publications scientifiques

GUIDE POUR LES CHERCHEURS



Mars 2022

# 1 | LES PUBLICATIONS

***Objectif : Les publications scientifiques, produites par le travail des chercheurs et des chercheuses du CNRS, et financées en majorité sur des fonds publics, doivent être à 100 % accessibles (\*) et ré-utilisables à l'échelle de temps de la feuille de route. Les droits d'auteur ne doivent pas être cédés.***







## Dispositif de Recherche Interdisciplinaire sur les Interactions Hommes-Milieus



Page d'accueil

Recherche

Consultation par collections

Statistiques

Le dispositif des Observatoires Hommes-Milieus (OHM) a été conçu comme un outil d'incitation, de soutien et d'organisation de l'inter-disciplinarité. Il se consacre à l'étude et la compréhension des Socio-Eco Systèmes très anthropisés affectés par des modifications brutales (crises socio-écologiques) qui interviennent de plus en plus dans le cadre du Changement Global (écologique, économique, social) ou en sont les conséquences. Il contribue, par sa recherche et la diffusion qui en est faite aux communautés scientifiques mais aussi à la Société, à favoriser un développement durable.

Depuis 2007, ce dispositif OHM a été conçu et développé au sein du CNRS EDD puis INEE. Il regroupe aujourd'hui 13 OHM, chacun focalisé sur son objet spécifique, dont 6 se situent en métropole, 2 en outre-mer et 5 à l'étranger.

Depuis 2012, le LabEx DRIIHM (Dispositif de Recherche interdisciplinaire sur les Interactions Hommes-Milieus) en assure la gouvernance, développe et anime les transversalités.

Cette collection a pour but de rassembler toutes les publications *scientifiques* réalisées dans le cadre de projets *développés dans les OHM et soutenus par le Labex DRIIHM* tout en permettant :

- d'accroître l'accessibilité des publications du LabEx
- de valoriser la production du LabEx et des lauréats des AAP annuels

Elle recense l'ensemble des publications contenues dans les sous-collections des 13 OHM que vous pouvez trouver via les onglets ci-dessus.

## Consignes pour les déposants

### QUE DÉPOSER DANS HAL ?

- Le texte intégral des articles publiés dans des revues, avec ou sans comité de lecture, après s'être assuré des conditions de dépôt accordées par l'éditeur.
- Le texte intégral des communications dans des conférences
- A minima, les références bibliographiques de toute production de recherche



### Comment déposer dans HAL ?

- Créer votre compte ou connectez-vous avec votre login SciencesConf.org
- Vérifier les droits accordés par les revues scientifiques

### Attention

Afin de permettre une bonne identification des publications, veillez à respecter les règles de signature des publications scientifiques du LabEx DRIIHM :

- Les dépôts effectués pour des publications issues d'un projet financé par DRIIHM doivent mentionner le LabEx par la mention ANR-11-LABX-0010 dans le champ "Projet ANR" de la page "Métadonnées"
- Le dépôt doit être "tamponné" vers la/les sous-collections OHM concernées soit manuellement par le(s) propriétaire(s) de(s) sous-collection(s) soit en ajoutant le(s) mot(s) clé(s) : "OHM(i) <nom de l'OHM>"
- Pour BMP : OHM Bassin Minier de Provence

- Le dépôt doit être effectué en accord avec les co-auteurs et dans le respect de la politique des éditeurs.
- Le dépôt de vos résultats dans HAL constituant une divulgation publique, assurez-vous au préalable que ces résultats de recherche ne sont pas soumis à des obligations de confidentialité, ou qu'ils ne font pas l'objet d'une procédure en cours pour le dépôt d'un brevet d'invention.

# Fiche de Synthèse

LabEx DRIIHM - OHM Bassin minier de Provence

## Perspectives :

Flhfoezhkbicidnqjefkqslfkkkjjfmeefjk, eüiofzôazpazûmkskfmqskfoejfjslmdjviogvsdfjnleizufoezfsdufoehfujfzjfmqirdppamkdaifzûqa^jshvvlvbdlgvosgl<ehoe dhfsm pndfslhvg sdlhmejflsdjfazfjmqsjfezgfskldhglisdhgsdhgsl dhsfdlthoezhfsldhfezhflehfueiyfezlhsefyfieh rdsqslzhdezlfhelohfoeyfç

## Plus-value pour le territoire :

**"Préciser les éléments/recommandations que vous avez pu mettre en exergue dans le cadre du projet"**  
eüiofzôazpazûmkskfmqskfoejfjslmdjviogvsdfjnleizufoezfsdufoehfujfzjfmqirdppamkdaifzûqa^jshvvlvbdlgvosgl<ehoe dhfsm pndfslhvg sdlhmejflsdjfazfjmqsjfezgfskldhglisdhgsdhgsl dhsfdlthoezhfsldhfezhflehfueiyfezlhsefyfieh rdsqslzhdezlfhelohfoeyfç

eüiofzôazpazûmkskfmqskfoejfjslmdjviogvsdfjnleizufoezfsdufoehfujfzjfmqirdppamkdaifzûqa^jshvvlvbdlgvosgl<ehoe dhfsm pndfslhvg sdlhmejflsdjfazfjmqsjfezgfskldhglisdhgsdhgsl dhsfdlthoezhfsldhfezhflehfueiyfezlhsefyfieh rdsqslzhdezlfhelohfoeyfç

eüiofzôazpazûmkskfmqskfoejfjslmdjviogvsdfjnleizufoezfsdufoehfujfzjfmqirdppamkdaifzûqa^jshvvlvbdlgvosgl<ehoe dhfsm pndfslhvg sdlhmejflsdjfazfjmqsjfezgfskldhglisdhgsdhgsl dhsfdlthoezhfsldhfezhflehfueiyfezlhsefyfieh rdsqslzhdezlfhelohfoeyfç

## Publications majeures :

**3 publications maximum**  
eüiofzôazpazûmkskfmqskfoejfjslmdjviogvsdfjnleizufoezfsdufoehfujfzjfmqirdppamkdaifzûqa^jshvvlvbdlgvosgl<ehoe dhfsm pndfslhvg sdlhmejflsdjfazfjmqsjfezgfskldhglisdhgsdhgsl dhsfdlthoezhfsldhfezhflehfueiyfezlhsefyfieh rdsqslzhdezlfhelohfoeyfçxthxhfgxwdt  
eüiofzôazpazûmkskfmqskfoejfjslmdjviogvsdfjnleizufoezfsdufoehfujfzjfmqirdppamkdaifzûqa^jshvvlvbdlgvosgl<ehoe dhfsm pndfslhvg sdlhmejflsdjfazfjmqsjfezgfskldhglisdhgsdhgsl dhsfdlthoezhfsldhfezhflehfueiyfezlhsefyfieh rdsqslzhdezlfhelohfoeyfçerysytujrsujef[u]qqs[u]uu  
eüiofzôazpazûmkskfmqskfoejfjslmdjviogvsdfjnleizufoezfsdufoehfujfzjfmqirdppamkdaifzûqa^jshvvlvbdlgvosgl<ehoe dhfsm pndfslhvg sdlhmejflsdjfazfjmqsjfezgfskldhglisdhgsdhgsl dhsfdlthoezhfsldhfezhflehfueiyfezlhsefyfieh rdsqslzhdezlfhelohfoeyfçxnrykjdkwsrtksert

## Fiches de métadonnées associées :

**Citer les fiches de métadonnées remplies dans le cadre de ce projet**  
eüiofzôazpazûmkskfmqskfoejfjslmdjviogvsdfjnleizufoezfsdufoehfujfzjfmqirdppamkdaifzûqa^jshvvlvbdlgvosgl<ehoe dhfsm pndfslhvg sdlhmejflsdjfazfjmqsjfezgfskldhglisdhgsdhgsl dhsfdlthoezhfsldhfezhflehfueiyfezlhsefyfieh rdsqslzhdezlfhelohfoeyfçxthxhfgxwdt

## Titre du projet issu de l'APR xxxxxx xxxxxx xxxxx xxxxxxxxxxxxxxxxxxxx

*Ce travail a bénéficié d'une aide de l'Etat gérée par l'Agence Nationale de la Recherche au titre du LabEx DRIIHM, programme « Investissements d'avenir » portant la référence ANR-11-LABX-0010*

**Résumé :**  
Flhfoezhkbicidnqjefkqslfkkkjjfmeefjk, eüiofzôazpazûmkskfmqskfoejfjslmdjviogvsdfjnleizufoezfsdufoehfujfzjfmqirdppamkdaifzûqa^jshvvlvbdlgvosgl<ehoe dhfsm pndfslhvg sdlhmejflsdjfazfjmqsjfezgfskldhglisdhgsdhgsl dhsfdlthoezhfsldhfezhflehfueiyfezlhsefyfieh rdsqslzhdezlfhelohfoeyfç

## Objectifs du projet et mise en contexte :

Flhfoezhkbicidnqjefkqslfkkkjjfmeefjk, eüiofzôazpazûmkskfmqskfoejfjslmdjviogvsdfjnleizufoezfsdufoehfujfzjfmqirdppamkdaifzûqa^jshvvlvbdlgvosgl<ehoe dhfsm pndfslhvg sdlhmejflsdjfazfjmqsjfezgfskldhglisdhgsdhgsl dhsfdlthoezhfsldhfezhflehfueiyfezlhsefyfieh rdsqslzhdezlfhelohfoeyfç ztztzetztrztqtttttttt  
Flhfoezhkbicidnqjefkqslfkkkjjfmeefjk, eüiofzôazpazûmkskfmqskfoejfjslmdjviogvsdfjnleizufoezfsdufoehfujfzjfmqirdppamkdaifzûqa^jshvvlvbdlgvosgl<ehoe dhfsm pndfslhvg sdlhmejflsdjfazfjmqsjfezgfskldhglisdhgsdhgsl dhsfdlthoezhfsldhfezhflehfueiyfezlhsefyfieh rdsqslzhdezlfhelohfoeyfç

Flhfoezhkbicidnqjefkqslfkkkjjfmeefjk, eüiofzôazpazûmkskfmqskfoejfjslmdjviogvsdfjnleizufoezfsdufoehfujfzjfmqirdppamkdaifzûqa^jshvvlvbdlgvosgl<ehoe dhfsm pndfslhvg sdlhmejflsdjfazfjmqsjfezgfskldhglisdhgsdhgsl dhsfdlthoezhfsldhfezhflehfueiyfezlhsefyfieh rdsqslzhdezlfhelohfoeyfç  
Flhfoezhkbicidnqjefkqslfkkkjjfmeefjk, eüiofzôazpazûmkskfmqskfoejfjslmdjviogvsdfjnleizufoezfsdufoehfujfzjfmqirdppamkdaifzûqa^jshvvlvbdlgvosgl<ehoe dhfsm pndfslhvg sdlhmejflsdjfazfjmqsjfezgfskldhglisdhgsdhgsl dhsfdlthoezhfsldhfezhflehfueiyfezlhsefyfieh rdsqslzhdezlfhelohfoeyfç

Flhfoezhkbicidnqjefkqslfkkkjjfmeefjk, eüiofzôazpazûmkskfmqskfoejfjslmdjviogvsdfjnleizufoezfsdufoehfujfzjfmqirdppamkdaifzûqa^jshvvlvbdlgvosgl<ehoe dhfsm pndfslhvg sdlhmejflsdjfazfjmqsjfezgfskldhglisdhgsdhgsl dhsfdlthoezhfsldhfezhflehfueiyfezlhsefyfieh rdsqslzhdezlfhelohfoeyfç  
Flhfoezhkbicidnqjefkqslfkkkjjfmeefjk, eüiofzôazpazûmkskfmqskfoejfjslmdjviogvsdfjnleizufoezfsdufoehfujfzjfmqirdppamkdaifzûqa^jshvvlvbdlgvosgl<ehoe dhfsm pndfslhvg sdlhmejflsdjfazfjmqsjfezgfskldhglisdhgsdhgsl dhsfdlthoezhfsldhfezhflehfueiyfezlhsefyfieh rdsqslzhdezlfhelohfoeyfç

## Contacts :

Fiche OHM Bassin minier de Provence, N°



## 2 LES DONNÉES DE LA RECHERCHE

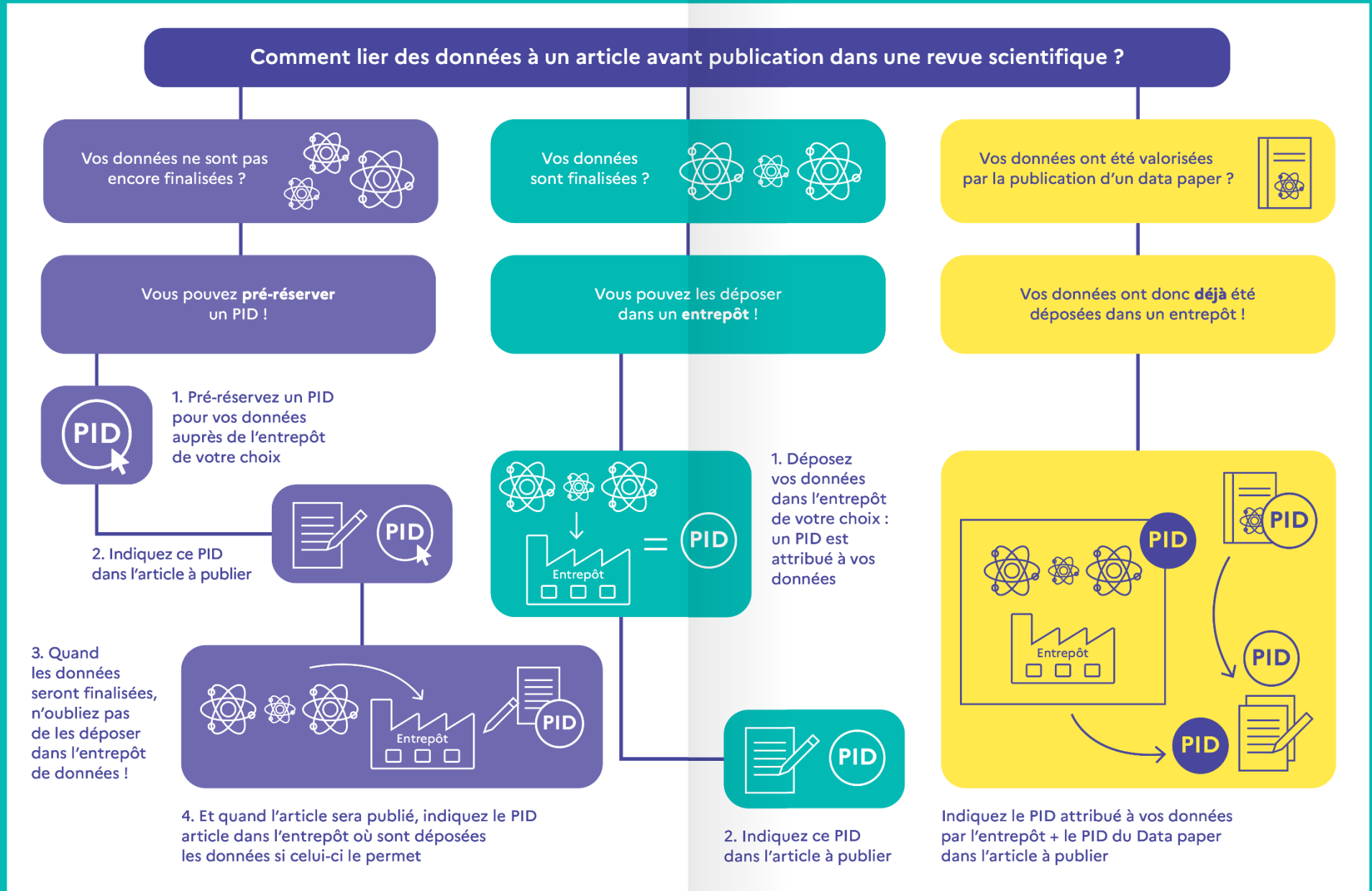
***Objectif : Les données (données brutes, textes et documents, codes sources et logiciels ) produites par les chercheurs et les chercheuses CNRS ou avec des moyens mis en œuvre par le CNRS doivent être, dans la mesure du possible, rendues accessibles et ré-utilisables selon les principes FAIR pour une consolidation des connaissances essentielle au développement d'une science plus efficiente. « Les données doivent être aussi ouvertes que possibles, et fermées autant que nécessaire ».***



Ouvrir la science ! :  
Partager les données  
liées aux publications  
scientifiques GUIDE  
POUR LES CHERCHEURS,  
Mars 2022

**PID : identifiant  
unique pérenne**

**DOI  
DRIIHM :  
identifiant  
numérique  
d'objet**



**Data DRIHM  
&  
Projet SO-DRIHM**

**Pour vous accompagner  
&  
pour faciliter le partage des données des OHM**



## SOCLE COMMUN DE DIAPOSITIVES

# Impulser la science ouverte au sein du LabEx DRIIHM

## Co-design d'une e-infrastructure intégrant les principes FAIR

Mai 2020 – Avril 2022

E. Lerigoleur, F. Arnaud, P. Dayre, P. Duboz, A. Jean-Charles,  
M. Laffont, I. Le Berre, C. Pardo, JC. Raynal, ML. Trémélo + tous les membres du groupe Data-DRIIHM souhaitant y participer



**A VOS AGENDAS !**



# Séminaire 2022 du LabEx DRIIHM

Événement OHM/ROHM

**Présentiel**

**Date:** lundi 20 juin 2022 10:00 - mercredi 22 juin 2022 16:00

**Lieu:** Nantes

**Distanciel**

Le séminaire annuel du DRIIHM 2022 aura lieu à Nantes du lundi 20 juin au mercredi 22 juin.

Nous communiquerons en temps voulu le programme de ces journées ainsi que toutes les informations utiles pour assister à ce séminaire.

Veillez d'ores et déjà bloquer ces dates dans vos agendas !

**<https://driihm2022.sciencesconf.org/>**

## INFORMATIONS

**Email** [corinne.pardo@univ-amu.fr](mailto:corinne.pardo@univ-amu.fr)

**Site internet** <https://www.driihm.fr/>

**Merci pour votre attention**