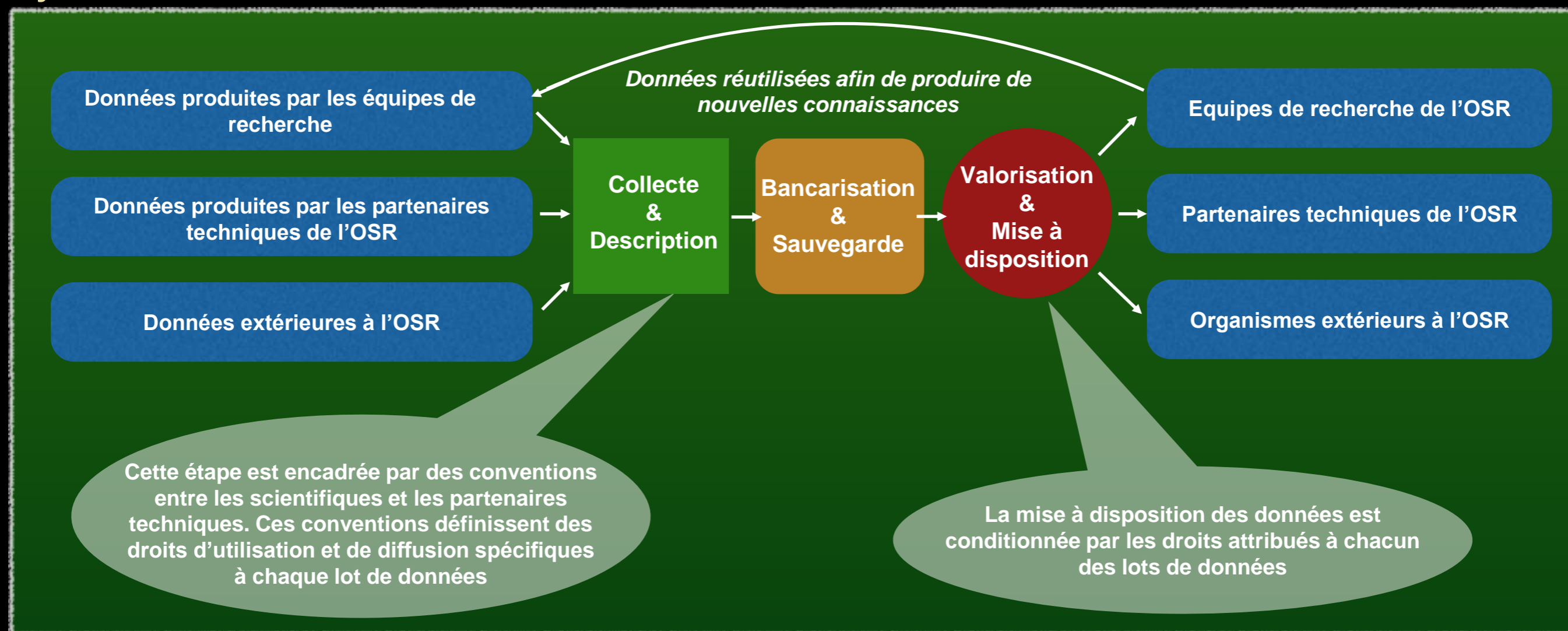


Les outils numériques de gestion de données de l'OSR

L'OSR est un programme de recherche visant à acquérir, analyser et mettre en valeur des connaissances sur les dynamiques hydro-sédimentaires du fleuve Rhône. Pour cela, depuis 2009, des efforts sont réalisés pour mettre en place un système d'observation où les données produites sont bancarisées.

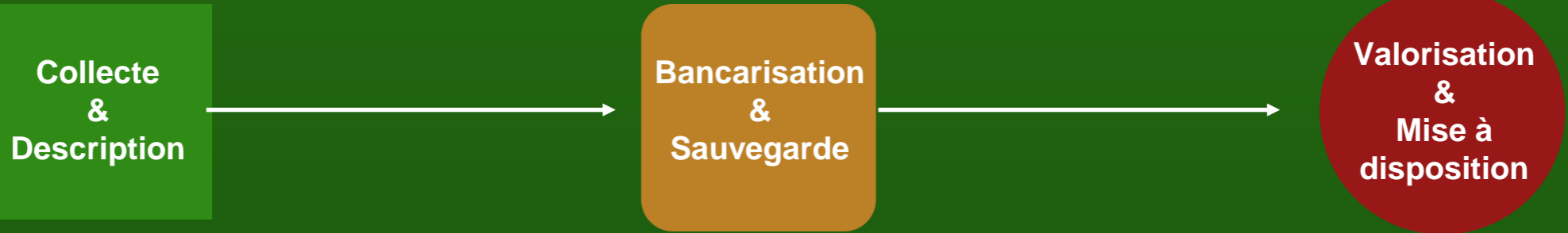
L'OSR regroupe sept organismes de recherche (CEREGE, ENTPE, EVS, IFREMER, IRSN, IRSTEA et MIO), les données produites par ces différents partenaires scientifiques sont de nature et de format variés. C'est pourquoi plusieurs outils ont été élaborés au fil des années. Le présent document a pour objectif de présenter ces outils, leur contenu respectif ainsi que leurs principales fonctionnalités.

Cycle de vie d'une donnée au sein de l'OSR

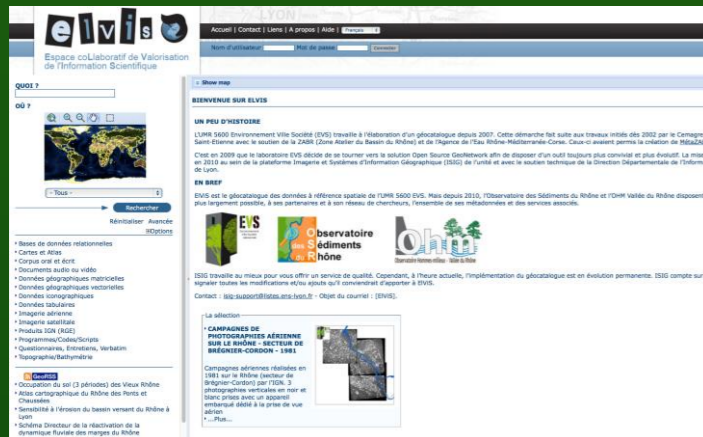


Les outils numériques de gestion de données de l'OSR

Les différentes plateformes de l'OSR



MetaOSR, catalogue de métadonnées



BD-OSR, base de données géographiques



Site web de l'OSR

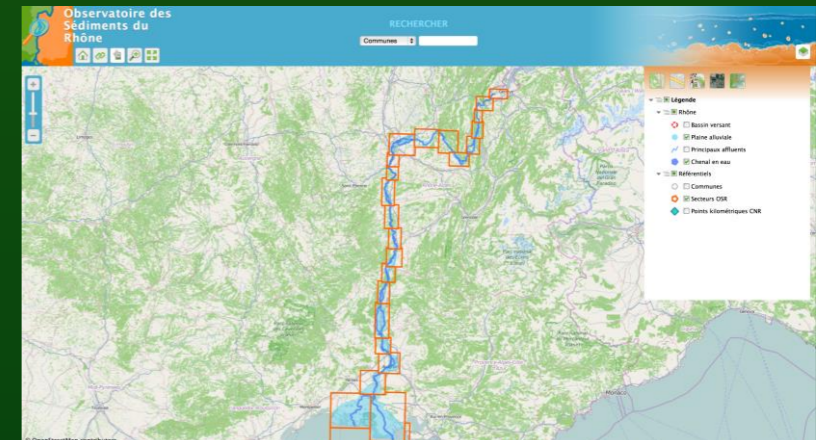


Outils détaillés dans ce document
Outils non présentés

BDOH, plateforme de gestion des chroniques



GeoOSR, plateforme de webmapping



Fonctionnalités des outils

Partenaires gestionnaires de l'outil



Les outils numériques de gestion de données de l'OSR

MétaOSR : Le catalogue de métadonnées de l'OSR

Les métadonnées de l'OSR sont hébergées en ligne dans le catalogue de l'UMR EVS : Elvis. Seules les fiches concernant l'OSR et l'OHM Vallée du Rhône sont en accès libre et donc consultables par tous.

Ces fiches décrivent les différents jeux de données, mais ne donnent pas accès aux données elles-mêmes. Sur ces fiches sont indiqués plusieurs points de contact permettant de réaliser des demandes de mise à disposition de données.



Une métadonnée, c'est quoi ?

Une métadonnée est un ensemble d'informations permettant de connaître l'origine d'un jeu de données. Elle permet de retracer l'historique de création (auteur, méthode employée) et fournit des informations décrivant la donnée elle-même ou sa qualité (date de création / mise à jour, mots-clefs, précision, localisation, etc...).

Les métadonnées sont très importantes dans un système d'observation à long terme car elles permettent de revenir sur d'anciennes données et de les utiliser en connaissance de cause.

Elles sont généralement stockées dans des fiches descriptives, elles-mêmes compilées dans un catalogue.

Comment utiliser Elvis ?

Elvis fonctionne comme un catalogue de bibliothèque permettant d'effectuer des recherches multicritères. Ces recherches se font à l'aide du volet de gauche de la page d'accueil.

Il est possible de faire des recherches par type de données (images aériennes, données vectorielles...) ou par mots-clefs.

Par exemple, une recherche sur le mot «OSR» permettra d'obtenir toutes les fiches de métadonnées des lots de données de l'OSR. Il est possible de taper tous types de mots-clefs comme une date («1973»), un objet particulier («ouvrage») ou encore une personne / auteur («Gaydou»).



Volet de recherche par format / catégorie

Il est enfin possible de faire des recherches «avancées» en utilisant des filtres permettant de limiter la recherche à une emprise géographique ou temporelle particulière.



Les outils numériques de gestion de données de l'OSR

BD-OSR : Une base de données géographiques

La base de données géographiques de l'OSR est gérée par l'UMR EVS. Elle est stockée à la fois sur un disque dur et sur le serveur FTP du laboratoire. Elle est régulièrement sauvegardée.

Cette base unique pour le Rhône regroupe plusieurs centaines de Go de données. C'est donc des milliers de fichiers qui décrivent le Rhône dans le temps et dans l'espace. Elle réunit des données géographiques des grands producteurs nationaux (IGN, BRGM...), des données des partenaires techniques de l'OSR (DREAL, CNR, EDF...) et des données issues des actions de recherche.

Une donnée géographique, c'est quoi ?

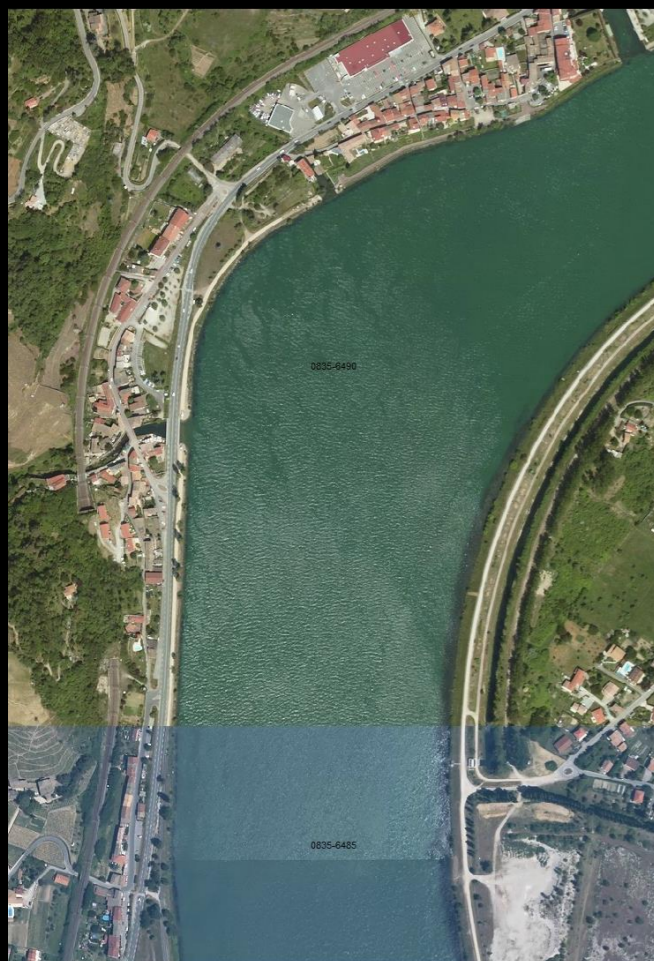
Une donnée géographique est une donnée numérique géo-localisée, c'est-à-dire que sa position dans l'espace terrestre est connue et inscrite directement dans le fichier informatique.

Les données géographiques sont compatibles avec des logiciels SIG (Système d'Information Géographique) qui permettent leur visualisation, leur analyse et leur utilisation pour réaliser des cartes.

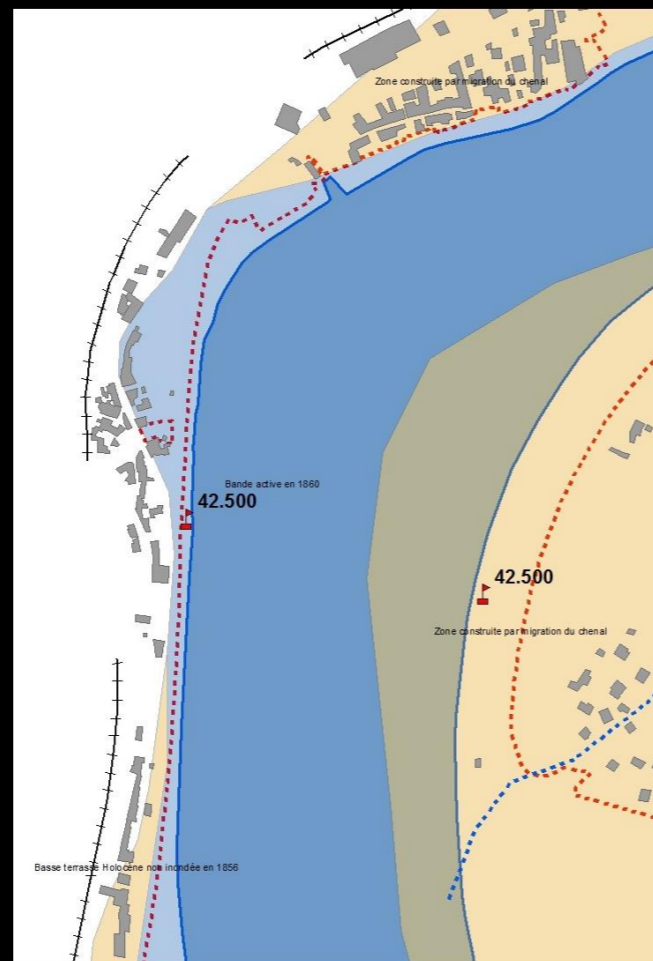
Point de contact des demandes de données :

dad.roux@graie.org

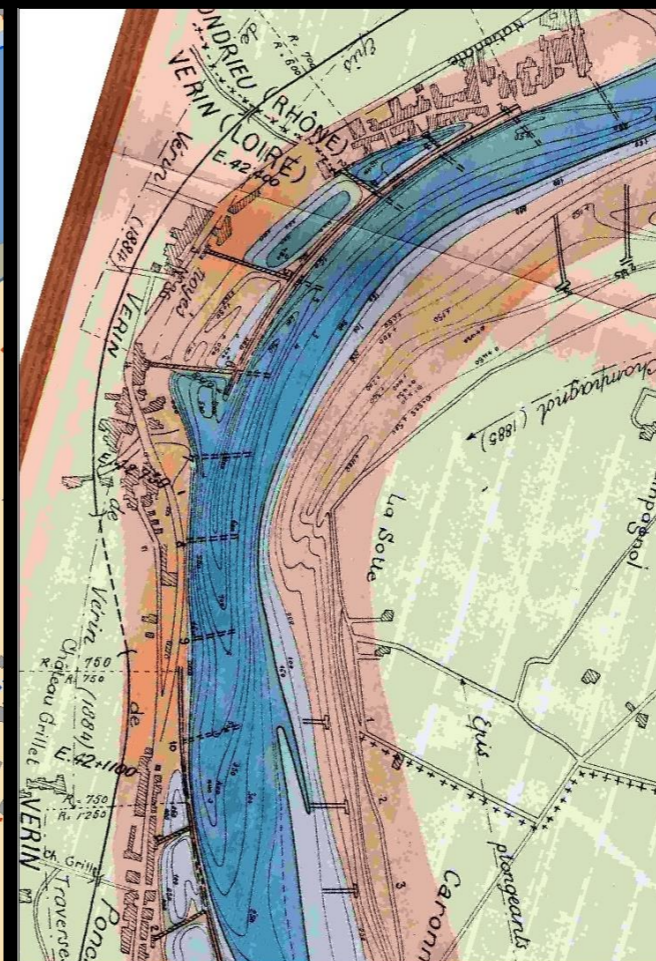
Imageries aériennes actuelles



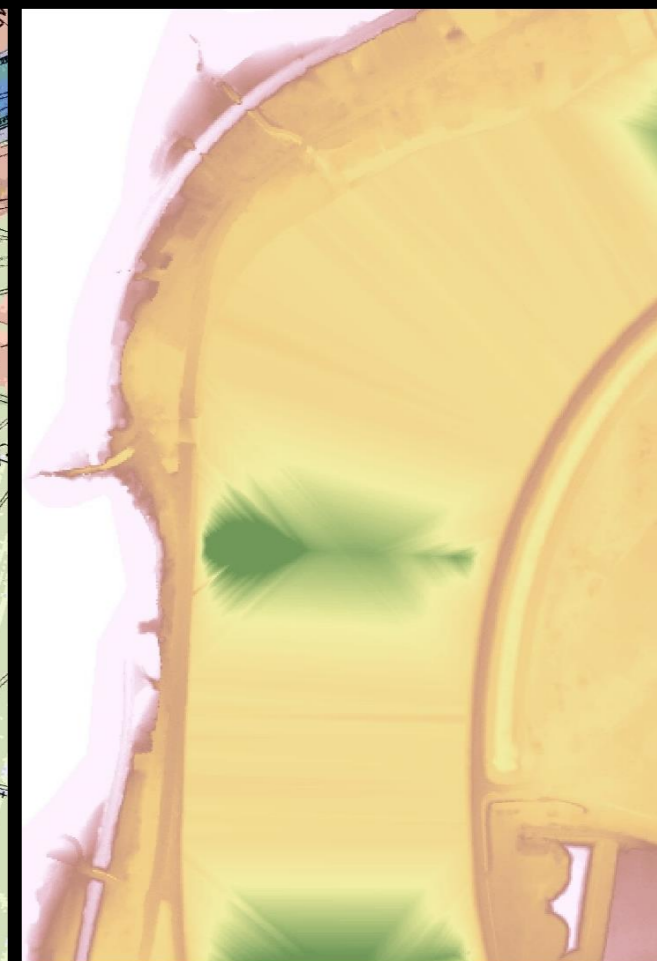
Données vectorielles pluri-thématiques



Atlas historiques



Données topographiques LIDAR



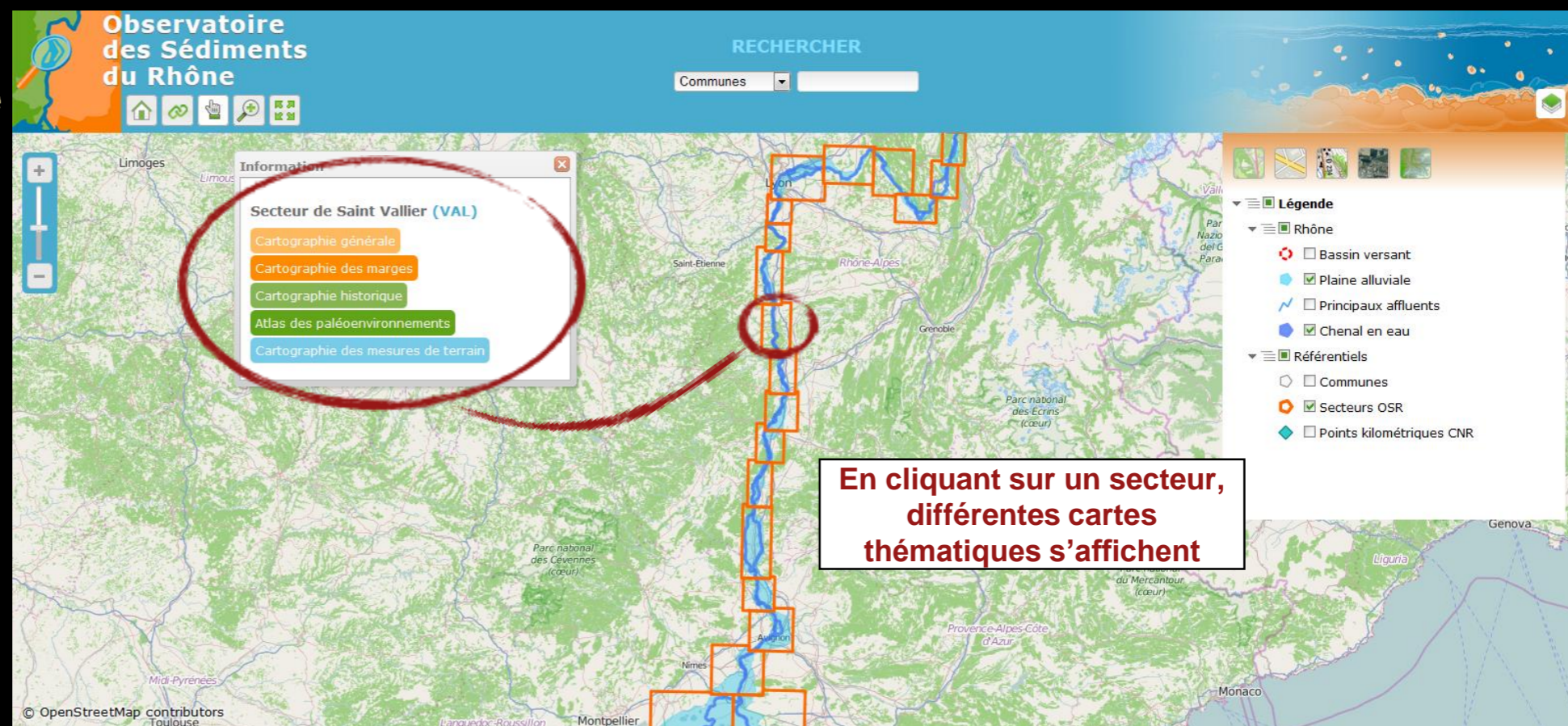


Les outils numériques de gestion de données de l'OSR

GéoOSR : Un outil de visualisation cartographique

GéoOSR est une plateforme de webmapping (cartographie dynamique en ligne) qui permet de diffuser les résultats de recherche de l'OSR.

La page d'accueil de cet outil présente l'ensemble du corridor rhodanien et offre un accès à des cartes thématiques par secteur (les secteurs correspondent aux aménagements hydroélectriques présents sur le Rhône).



<u>Cartes thématiques disponibles</u>	<u>Contenu associé</u>	<u>Fonctionnalités</u>
Cartographie générale	Communes, occupation du sol, ouvrages, zones réglementaires	Visualisation simple
Cartographie des marges	Schéma directeur de réactivation de la dynamique fluviale des marges du Rhône, évolution diachronique de la topographie des marges	Visualisation & interrogation
Cartographie historique	Cartes d'Etat Major, Atlas de 1891, limites des crues historiques, paléo-chenaux	Visualisation simple
Atlas des paléoenvironnements	Unité morpho-historique de la plaine alluviale (surface inondable, surface de l'encaissant, éléments modifiant l'hydrodynamisme)	Visualisation simple
Cartographie des mesures de terrain	Mesures granulométriques, mesures des flux de MES et contaminants, carottages	Visualisation & interrogation

Les outils numériques de gestion de données de l'OSR

GéoOSR : Utilisation générale de l'interface

Observatoire des Sédiments du Rhône
Cartographie des marges

RECHERCHER
Secteurs OSR

Outils mesure:
➤ Mesure de distance
➤ Mesure de surface

Outils de recherche:
(avec une fonction d'auto-implémentation du texte)
➤ Par secteur OSR
➤ Par commune

Outils de navigation:
➤ Zoom avant/arrière (possible aussi avec la molette de la souris ou avec un double clic)
➤ Déplacement (bouton « main »)
➤ Revenir à la vue générale

Légende:
➤ Affichage des couches (cases à cocher)
➤ Gestion de la transparence des couches (clic droit)

Outils légende et fonds de carte:
➤ Affichage ou masquage de la légende
➤ Affichage de différents fonds de carte (IGN, Google, satellite)

COUCHES

- Réactivation dynamique fluviale des marges
 - Zone avec présence d'enjeux
 - Zones prioritaires de restauration
 - Zones secondaires de restauration
 - Puissance hydraulique insuffisante
 - Évolution historique de la section
- Hydrographie
 - Plaine alluviale
 - Principaux lacs
 - Principaux affluents
 - Chenal en eau
 - Points kilométriques CNR
- Référentiels
 - Secteurs OSR
 - Communes

Les outils numériques de gestion de données de l'OSR

GéoOSR : Fonctions spécifiques de la cartographie des marges

The screenshot displays the GéoOSR web application interface. At the top, the logo 'Observatoire des Sédiments du Rhône' is visible. The main navigation bar includes 'RECHERCHER' and 'Secteurs OSR'. A toolbar with various icons is located below the navigation bar. The central map area shows a topographic view of a river valley with a blue river channel. A red line indicates a cross-section profile across the valley. Two windows are open: 'Evolution historique de marge (VAL)' and 'Elévation'.

Outil profil de fond de vallée:

- Utilisation du bouton «Elévation de profil» pour dessiner un profil sur la carte (double clic)
- Données de fond BD Alti, résolution 50m

Outil visualisation de l'évolution des marges:

- Au clic sur un profil (ligne rouge), affichage d'une image enregistrable du profil en travers à trois dates différentes: 1860, 1950, 2010

Information
Evolution historique de marge (VAL)
Point kilométrique 88 (Zone Sud)

Elévation
Elevation profile

Légende

- Réactivation dynamique fluviale des marges
 - Zone avec présence d'enjeux
 - Zones prioritaires de restauration
 - Zones secondaires de restauration
 - Puissance hydraulique insuffisante
 - Evolution historique de la section
- Hydrographie
 - Plaine alluviale
 - Principaux lacs
 - Principaux affluents

Propulsé par MapMint
© Observatoire des Sédiments du Rhône

GéoOSR : Fonctions spécifiques de la cartographie des mesures de terrain

