



## **PROGRAMME FORMATION du JUGEMENT POLITIQUE**

### **PREMIERS RESULTATS DE L'ENQUETE TELEPHONIQUE**

**VAGUE 2 (10-14 avril 2007)**

**Responsable scientifique : Bernard DENNI**

Document réalisé par Annie-Claude Salomon  
Assistée de Fanny Rougier  
28 avril 2007

## PRESENTATION

Pour étudier le choix électoral, le programme « Formation du Jugement Politique » du laboratoire PACTE (UMR : Iep, CNRS, UPMF, UJF) a fait réaliser deux enquêtes téléphoniques par l'institut BVA, l'une début février 2007, l'autre du 10 au 14 avril dernier.

Ces enquêtes ont été conduites sur deux échantillons distincts sélectionnés selon la méthode des quotas : sexe et âge, PCS de la personne interrogées.

La population mère est définie par les personnes habitants dans quatre territoires du département de l'Isère et inscrites sur la liste électorale d'une commune au moment de l'enquête. Ces territoires ont été sélectionnés en raison de leurs fortes différences sociologiques et politiques :

- la commune d'Echirolles dans la banlieue sud de Grenoble,
- le canton résidentiel de Saint Ismier dans le haut Grésivaudan
- le canton de Villard de Lans dans le Vercors
- le canton de Pont-de Chéruy au nord du département, dans la zone d'influence de la métropole lyonnaise.

L'un des critères de sélection de ces points d'enquête est le vote au référendum européen de 2005 : Saint Ismier et Villard de Lans ont majoritairement voté OUI, alors que le NON l'a nettement emporté à Echirolles (commune de gauche) et Pont-de-Chéruy (zone de force du FN).

Les échantillons sont de 2026 personnes pour la première enquête et 1010 pour la seconde, soit un peu plus de 250 personnes par points d'enquêtes. Les données sont pondérées pour corriger les biais d'enquêtes (notamment la nette surreprésentation des plus diplômés) et redonner à chaque zone son poids démographique dans l'ensemble du territoire étudié.

Ce document présente les résultats de la deuxième enquête (vague deux) réalisée une semaine avant le premier tour.

## STRUCTURE DE L'ECHANTILLON DE LA VAGUE 2

Toutes les interviews	Base non pondérée	% non pondéré	Coefficient Pondération	Base pondérée	% pondéré
Total	1 010	100,0%		1 010	100,0%
<b>Zones</b>					
Commune d'Echirolles	252	25,0%	1,36	343	34,0%
Pont de Chéruy	253	25,0%	1,04	263	26,0%
Villard de Lans	250	24,8%	0,61	151	15,0%
Saint-Ismier	255	25,2%	0,99	252	25,0%
<b>Age</b>					
18-34 ans	256	25,3%	1,16	296	29,3%
35-59 ans	498	49,3%	0,97	481	47,6%
60 ans et plus	256	25,3%	0,91	233	23,1%
<b>Profession du chef de famille</b>					
Agriculteur	4	0,4%	0,88	4	0,3%
Artisan, Commerçant, Chef d'entreprise	29	2,9%	1,19	34	3,4%
Cadre, Profession intellectuelle	124	12,3%	0,80	99	9,8%
Profession intermédiaire	149	14,8%	0,99	148	14,6%
Employé	129	12,8%	1,31	168	16,7%
Ouvrier	110	10,9%	1,38	152	15,1%
Chômeur	42	4,2%	1,75	73	7,3%
Retraité	228	22,6%	0,87	198	19,7%
Autre inactif	195	19,3%	0,68	132	13,1%
<b>Diplôme</b>					
Aucun diplôme	53	5,2%	3,38	179	17,7%
Inférieur au bac	328	32,5%	1,37	449	44,4%
Bac et plus	629	62,3%	0,61	382	37,8%

## STRUCTURE SOCIODEMOGRAPHIQUE PAR POINTS D'ENQUETE

Age	ST ISMIER		VILLARD DE LANS		ECHIROLLES		PONT DE CHERUY	
	INSEE	BVA V2	INSEE	BVA V2	INSEE	BVA V2	INSEE	BVA V2
18-34ans	27,4	22,0	32,0	27,0	35,2	33,0	36,8	33,0
35-59ans	47,9	52,0	46,2	50,0	41,9	43,0	45,0	48,0
60 ans et +	24,7	26,0	21,8	23,0	22,8	24,0	18,2	19,0
TOTAL	100,0	100,0	100,0	100,0	100,0	100,0	100,0	100,0

Sexe	ST ISMIER		VILLARD DE LANS		ECHIROLLES		PONT DE CHERUY	
	INSEE	BVA V2	INSEE	BVA V2	INSEE	BVA V2	INSEE	BVA V2
Homme	49,1	48,2	50,0	50,2	47,8	49,8	50,2	46,3
Femme	50,9	51,8	50,0	49,8	52,2	50,2	49,8	53,7
TOTAL	100	100	100,0	100	100	100	100	100

Profession actuelle	ST ISMIER		VILLARD DE LANS		ECHIROLLES		PONT DE CHERUY	
	INSEE	BVA V2	INSEE	BVA V2	INSEE	BVA V2	INSEE	BVA V2
Agriculteur & PIC	4,7	4,8	8,9	9,6	1,6		3,9	4,3
Profession libérale, cadre supérieur	21	22,5	7,7	8,1	5,8	6,1	3,3	3,5
Profession intermédiaire	14	15,2	16,4	17,2	13,5	14,2	12,4	13,2
Employés	9,5	10,1	18,3	19,1	20,3	21,5	14,5	15,3
Ouvriers	4	4,1	11	11,5	15,3	16,2	24,5	26,2
Chômeurs	3,3	3,5	4,3	4,5	9,9	10,4	7,8	8,4
Etudiants et autres inactifs	23	17,8	14,3	10,1	14,8	11,6	17,9	12,3
Retraités	20,5	22	19,1	19,9	18,8	20	15,7	16,8
TOTAL	100	100	100	100	100	100	100	100

Niveau de diplôme	ST ISMIER		VILLARD DE LANS		ECHIROLLES		PONT DE CHERUY	
	INSEE	BVA V2	INSEE	BVA V2	INSEE	BVA V2	INSEE	BVA V2
Inférieur au bac	38,3	38,3	58,2	58,2	69,1	69,1	78,2	78,3
Supérieur ou égal au bac	61,7	61,7	41,8	41,8	30,9	30,9	21,8	21,7
TOTAL	100	100	100	100	100	100	100	100

## RESULTATS PONDERES DE L'ENQUETE TELEPHONIQUE PAR POINTS D'ENQUETE

### VAGUE 2 (10-14 avril 2007)

*Avertissement :*

- *Les résultats sont intégrés au questionnaire en respectant la mise en forme nécessaire pour son administration téléphonique. Les tableaux présentent les résultats des quatre points d'enquête.*
- *Les résultats sont pondérés par l'âge, le sexe, la PCS, le diplôme et le poids relatif de chaque point d'enquête.*

TAILLE DE L'ECHANTILLON : 1 010 personnes âgées de 18 ans et plus, inscrites sur les listes électorales

---

#### Q1

**« Bonjour je suis NOM ENQUETEUR de l'institut BVA. Nous réalisons une étude pour l'Université de Grenoble sur les habitants de l'Isère. Elle porte sur la vie dans votre commune et sur des sujets d'actualité. »**

- 1 Oui
- 2 Non
- 3 Je n'ai pas le temps maintenant (RDV)

#### Q2

**Êtes-vous inscrit sur les listes des électeurs de votre commune ou d'une autre commune ?**

- 1 Oui, je suis inscrit dans cette commune
- 2 Oui, je suis inscrit, mais dans une autre commune
- 3 Non

	Points d'enquêtes								Total	
	St Ismier		Villard		Echirolles		Pont de Chérury		Effectif	%
	Effectif	%	Effectif	%	Effectif	%	Effectif	%		
Oui, je suis inscrit dans cette commune	232	92,0	140	92,7	318	92,5	244	93,1	935	92,6
Oui, je suis inscrit, mais dans une autre commune	20	8,0	11	7,3	26	7,5	18	6,9	75	7,4

**Q3****Vous êtes:**

- 1 Un homme
- 2 Une femme

	Points d'enquêtes								Total	
	St Ismier		Villard		Echirolles		Pont de Chéruy		Effectif	%
	Effectif	%	Effectif	%	Effectif	%	Effectif	%		
Un homme	117	45,9	123	49,2	115	45,6	114	45,1	469	46,4
Une femme	138	54,1	127	50,8	137	54,4	139	54,9	541	53,6

**Q4****En quelle année êtes-vous né?**

Age recodé	Points d'enquêtes								Total	
	St Ismier		Villard		Echirolles		Pont de Chéruy		Effectif	%
	Effectif	%	Effectif	%	Effectif	%	Effectif	%		
18-34 ans	56	22,0	41	27,0	113	33,0	87	33,0	296	29,3
35-59 ans	131	52,0	76	50,0	148	43,0	126	48,0	481	47,6
60 ans et plus	66	26,0	35	23,0	82	24,0	50	19,0	233	23,1

**CONTROLE QUOTAS CROISES : SEXE \* AGE**

	Points d'enquêtes								Total	
	St Ismier		Villard		Echirolles		Pont de Chéruy		Effectif	%
	Effectif	%	Effectif	%	Effectif	%	Effectif	%		
Homme 18-34 ans	31	12,1	20	13,4	50	14,6	41	15,8	142	14,1
Homme 35-59 ans	61	24,1	41	27,1	80	23,4	60	22,8	242	24,0
Homme 60 ans et plus	30	12,0	15	9,6	41	11,9	20	7,8	106	10,5
Femme 18-34 ans	25	9,9	21	13,6	63	18,4	45	17,2	154	15,3
Femme 35-59 ans	70	27,9	35	22,9	67	19,6	66	25,2	239	23,6
Femme 60 ans et plus	35	14,0	20	13,4	42	12,1	30	11,2	127	12,5

**Q5****Actuellement quelle est votre situation principale :***Consigne enquêteur:**ASS=allocation de solidarité spécifique**AAH=allocation aux adultes handicapés*

	Points d'enquêtes								Total	
	St Ismier		Villard		Echirolles		Pont de Chéruy		Effectif	%
	Effectif	%	Effectif	%	Effectif	%	Effectif	%		
Vous exercez une profession	143	56,7	99	65,5	199	58,0	164	62,5	606	60,0
Vous êtes au chômage (inscrit ou non à l'ANPE)	9	3,5	7	4,5	36	10,4	17	6,3	68	6,7
Vous êtes à la retraite (ou en pré-retraite) mais vous avez	56	22,0	30	19,9	69	20,0	44	16,8	198	19,7
Vous êtes à la retraite mais vous n'avez jamais travaillé	7	2,9	2	1,0	5	1,4	0	,1	14	1,4
Vous êtes femme/homme au foyer ayant déjà travaillé	8	3,3	4	2,8	4	1,3	10	3,8	27	2,6
Vous êtes femme/homme au foyer n'ayant jamais travaillé	1	,5	1	,6	8	2,2	4	1,6	14	1,4
Vous êtes lycéen ou étudiant	25	10,0	8	5,2	20	5,8	13	5,0	66	6,6
Vous êtes bénéficiaire du RMI, ASS ou AAH							5	2,1	5	,5
Autre situation (longue maladie, invalidité...)	3	1,1	1	,5	3	,9	5	1,8	11	1,1

**Q6**

**Quelle est votre profession actuelle?**

Scénario Avant

si Q5=1 alors poser

Variable PCSenq13	Points d'enquêtes								Total	
	St Ismier		Villard		Echirolles		Pont de Chérury		Effectif	%
	Effectif	%	Effectif	%	Effectif	%	Effectif	%		
Agriculteur exploitant (à son compte)			3	2,7			1	,5	4	,6
Artisan petit commerçant (à son compte)	11	7,9	11	11,4			9	5,7	32	5,3
Chef d'entreprise de plus de 10 salariés (à son compte)	1	,5	1	,5			1	,7	2	,4
Profession libérale (à son compte - SAUF paramédical)	6	4,4	1	1,4			3	1,7	10	1,7
Professeur / profession scientifique (salarié)	12	8,1	3	2,7	4	2,1	1	,5	19	3,2
Cadre et autre profession intellectuelle supérieure (salarié)	39	27,2	8	8,3	17	8,4	6	3,4	70	11,5
Profession intermédiaire (salarié ou paramédical asc)	32	22,6	22	22,5	44	22,1	31	18,8	129	21,4
Instituteur ou assimilé (salarié)	6	4,2	4	3,8	5	2,4	4	2,3	18	3,0
Employé (salarié)	19	13,3	26	26,0	65	32,7	16	9,7	126	20,8
Personnel de service (salarié)	6	4,5	3	3,2	9	4,4	24	14,8	43	7,0
Ouvrier / Ouvrier agricole	10	7,2	17	17,6	56	27,9	69	41,9	152	25,1



PROFESSION ACTUELLE RECODEE EN FONCTION DE LA SITUATION DE LA PERSONNE INTERROGEE (Q5)

Var pcsactu	Points d'enquêtes								Total	
	St Ismier		Villard		Echirolles		Pont de Chéruy		Effectif	%
	Effectif	%	Effectif	%	Effectif	%	Effectif	%		
Agric & PIC	12	4,8	15	9,6			11	4,3	38	3,8
Prof lib, cad sup	57	22,5	12	8,1	21	6,1	9	3,5	99	9,8
Prof interméd	38	15,2	26	17,2	49	14,2	35	13,2	148	14,6
Employés	26	10,1	29	19,1	74	21,5	40	15,3	168	16,7
Ouvriers	10	4,1	17	11,5	56	16,2	69	26,2	152	15,1
Chômeurs	9	3,5	7	4,5	36	10,4	22	8,4	73	7,3
Etudiants	25	10,0	8	5,2	20	5,8	13	5,0	66	6,6
Retraités	56	22,0	30	19,9	69	20,0	44	16,8	198	19,7
Autres inactifs	20	7,8	7	4,9	20	5,8	19	7,3	66	6,5

**Q7**

**Quelle est la dernière profession que vous avez exercée?**

Var PCSant13	Points d'enquêtes								Total	
	St Ismier		Villard		Echirolles		Pont de Chérury		Effectif	%
	Effectif	%	Effectif	%	Effectif	%	Effectif	%		
Agriculteur exploitant (à son compte)			1	1,3	2	1,4	2	3,0	5	1,5
Artisan petit commerçant (à son compte)	4	5,2	0	,6	2	1,4	2	2,4	8	2,5
Chef d'entreprise de plus de 10 salariés (à son compte)	3	3,4	1	1,9	0	,2	1	1,2	5	1,5
Profession libérale (à son compte - SAUF paramédical)	1	1,4			0	,2			1	,4
Professeur / profession scientifique (salarié)	7	8,8	1	1,7	0	,4			8	2,5
Cadre et autre profession intellectuelle supérieure (salarié)	14	18,1	5	12,0	3	2,2	6	7,2	27	8,7
Profession intermédiaire (salarié ou paramédical asc)	23	30,1	7	15,6	20	17,9	9	10,7	58	18,7
Instituteur ou assimilé (salarié)	1	1,5	1	2,3	0	,1	1	1,2	3	1,0
Employé (salarié)	8	10,9	11	27,0	23	21,0	13	16,3	56	18,1
Personnel de service (salarié)	7	9,0	9	20,6	2	1,7	13	16,4	31	9,9
Ouvrier / Ouvrier agricole	6	8,4	7	17,1	60	53,4	31	38,9	105	33,8
Autres inactifs	2	3,3					2	2,6	5	1,5

**Q8****Travaillez-vous comme ou avez-vous travaillé comme :**

	Points d'enquêtes								Total	
	St Ismier		Villard		Echirolles		Pont de Chéruy		Effectif	%
	Effectif	%	Effectif	%	Effectif	%	Effectif	%		
Salarié dans le secteur public	70	32,0	42	29,7	71	22,8	74	30,1	256	28,0
Salarié dans une entreprise publique	8	3,5	5	3,3	16	5,1	12	5,0	40	4,4
Salarié dans le secteur privé	116	53,1	77	54,3	213	68,7	142	58,0	548	59,9
Indépendant non salarié (NSP)	25	11,4	18	12,6	5	1,5	17	6,9	64	7,0
					6	2,0			6	,7

**Q9****Quel est le dernier diplôme que vous avez obtenu ?**

	Points d'enquêtes								Total	
	St Ismier		Villard		Echirolles		Pont de Chéruy		Effectif	%
	Effectif	%	Effectif	%	Effectif	%	Effectif	%		
Aucun diplôme	17	6,6	19	12,6	75	21,9	68	25,9	179	17,7
Certificat d'Études primaires	8	3,1	8	5,0	24	7,1	20	7,5	59	5,9
BEPC - Brevet des collèges	24	9,6	12	7,9	23	6,6	17	6,4	76	7,5
CAP / BEP	48	19,0	49	32,7	115	33,5	101	38,4	314	31,0
BAC	36	14,2	14	9,2	29	8,3	25	9,6	104	10,3
Diplôme de de 1° cycle universitaire (BTS, IUT, DEUG, Licenc	41	16,3	23	15,0	43	12,5	21	8,1	128	12,7
Diplôme de 2° ou 3° cycle universitaire et école d'ingénieur	79	31,2	27	17,5	34	10,0	10	4,0	150	14,9

DIPLOME RECODE – variable de contrôle quotas

Var quotadip	Points d'enquêtes								Total	
	St Ismier		Villard		Echirolles		Pont de Chéruy		Effectif	%
	Effectif	%	Effectif	%	Effectif	%	Effectif	%		
Aucun diplôme	17	6,6	19	12,6	75	21,9	68	25,9	179	17,7
Inférieur au bac	80	31,7	69	45,6	162	47,2	138	52,4	449	44,4
Bac et plus	156	61,7	63	41,8	106	30,9	57	21,7	382	37,8

**Q10 Combien de personnes vivent dans votre foyer, vous y compris?**

	Points d'enquêtes								Total	
	St Ismier		Villard		Echirolles		Pont de Chéruy		Effectif	%
	Effectif	%	Effectif	%	Effectif	%	Effectif	%		
1	26	10,2	30	19,7	101	29,3	35	13,2	191	18,9
2	91	36,0	48	31,9	81	23,7	75	28,6	296	29,3
3	59	23,2	30	20,1	45	13,2	69	26,4	204	20,2
4	48	19,1	31	20,2	84	24,5	54	20,4	217	21,4
5	24	9,4	9	6,1	27	7,8	27	10,4	87	8,6
6	5	2,1	2	1,5	4	1,3	3	1,0	15	1,4
7			1	,4	1	,2	0	,1	2	,2

**Q11 Êtes-vous :**

	Points d'enquêtes								Total	
	St Ismier		Villard		Echirolles		Pont de Chéruby		Effectif	%
	Effectif	%	Effectif	%	Effectif	%	Effectif	%		
Propriétaire de votre logement (ou accédant à la propriété)	163	64,6	91	59,9	177	51,5	162	61,8	593	58,7
Locataire HLM	21	8,2	11	7,0	93	27,2	28	10,5	152	15,1
Locataire privé	36	14,4	35	23,3	45	13,1	36	13,7	153	15,1
Logé gratuitement (par des parents, amis, employeurs)	30	12,0	15	9,8	28	8,2	34	12,9	107	10,6
Résidant dans un logement collectif (maison de retraite, foyer)	2	,8					3	1,0	5	,5

**Q12 Y a-t-il des périodes dans le mois où vous rencontrez de réelles difficultés financières à faire face à vos besoins ? (Alimentation, loyer, EDF, □ )**

- 1 Oui
- 2 Non
- 3 (NSP)

	Points d'enquêtes								Total	
	St Ismier		Villard		Echirolles		Pont de Chéruby		Effectif	%
	Effectif	%	Effectif	%	Effectif	%	Effectif	%		
Oui	45	17,8	53	34,9	120	34,9	115	43,9	333	33,0
Non	208	82,2	98	64,7	224	65,1	147	56,1	676	67,0
(NSP)			1	,4					1	,1

**Q13**

**Vous-même ou un autre membre de votre foyer possédez-vous  :**

- 1** Des valeurs mobilières (assurances vie, actions, obligations, Sicav)
- 2** Des biens immobiliers de rapport (maison, appartement en location qui sont sources de revenus pour vous-même ou votre foyer, etc.)

	Points d'enquêtes								Total	
	St Ismier		Villard		Echirolles		Pont de Chéruy		Effectif	%
	Effectif	%	Effectif	%	Effectif	%	Effectif	%		
<b>Valeurs mobilières</b>										
Oui	136	53,9	63	41,6	127	37,1	110	41,9	437	43,2
Non	106	42,1	85	56,1	209	60,8	147	55,8	547	54,2
(NSP)	10	3,9	3	2,3	7	2,1	6	2,2	26	2,6
<b>Biens immobiliers</b>										
Oui	75	29,7	33	22,0	45	13,1	40	15,2	193	19,1
Non	170	67,3	117	77,1	296	86,1	221	84,2	803	79,6
(NSP)	8	3,0	1	,9	3	,8	2	,6	13	1,3

**Q14**

**Sur une échelle allant de 0 à 10 où 0 représente le bas de l'échelle sociale et 10 le plus haut, où vous situez-vous?**

Variable recodée

Var echsubj2	Points d'enquêtes								Total	
	St Ismier		Villard		Echirolles		Pont de Chéruy		Effectif	%
	Effectif	%	Effectif	%	Effectif	%	Effectif	%		
Bas	57	23,1	48	31,8	108	31,7	66	25,9	279	28,1
Moyen -	56	22,7	51	34,4	131	38,5	119	46,9	358	36,1
Moyen +	63	25,4	27	18,0	66	19,3	46	18,1	201	20,3
Haut	71	28,9	24	15,8	36	10,5	23	9,1	154	15,5

**Q15**

**Selon vous, quels sont les problèmes dont devraient débattre en priorité les candidats à l'élection présidentielle? et ensuite? □**

Problèmes à débattre en priorité (Au moins 3 réponses)	Points d'enquêtes								Total	
	St Ismier		Villard		Echirolles		Pont de Chéruy		Effectif	%
	Effectif	%	Effectif	%	Effectif	%	Effectif	%		
Aide aux personnes âgées et leur accompagnement	7	2,7	6	2,4	9	3,6	9	3,6	31	3,1
Assurance maladie et les retraites	48	18,8	45	18,0	52	20,6	44	17,4	189	18,7
Chômage, emploi	174	68,2	161	64,4	172	68,3	155	61,3	662	65,5
Crise économique	16	6,3	7	2,8	10	4,0	6	2,4	39	3,9
Croissance économique	16	6,3	15	6,0	11	4,4	12	4,7	54	5,3
Délinquance et la violence	4	1,6	3	1,2	12	4,8	12	4,7	31	3,1
Délocalisations des entreprises, mondialisation	16	6,3	6	2,4	13	5,2	12	4,7	47	4,7
Dette publique de la France	12	4,7	5	2,0	6	2,4	6	2,4	29	2,9
Discrimination, intolérance	7	2,7	4	1,6	8	3,2	6	2,4	25	2,5
Ecole et l'éducation	76	29,8	53	21,2	45	17,9	45	17,8	219	21,7
Energies:pétrole, économies d'énergies, nucléaire	11	4,3	2	,8	7	2,8	4	1,6	24	2,4
Environnement	61	23,9	59	23,6	42	16,7	37	14,6	199	19,7
Immigration	27	10,6	21	8,4	13	5,2	14	5,5	75	7,4
Impôts et les taxes	17	6,7	13	5,2	14	5,6	29	11,5	73	7,2
Inégalités et injustice	32	12,5	25	10,0	21	8,3	24	9,5	102	10,1
Insécurité (de toutes sortes, dont routière)	45	17,6	47	18,8	63	25,0	61	24,1	216	21,4
Logement, sans abri	52	20,4	51	20,4	62	24,6	39	15,4	204	20,2
Pauvreté et la précarité	24	9,4	42	16,8	24	9,5	19	7,5	109	10,8
Pertes de valeurs, d'identité, évolutions de la société, individualisme	13	5,1	10	4,0	8	3,2	5	2,0	36	3,6
Politique étrangère	28	11,0	16	6,4	14	5,6	8	3,2	66	6,5
Pouvoir d'achat, hausse des prix, inflation	62	24,3	57	22,8	78	31,0	84	33,2	281	27,8
Temps de travail (35heures)	14	5,5	4	1,6	6	2,4	7	2,8	31	3,1
Santé	20	7,8	14	5,6	17	6,7	17	6,7	68	6,7
Autres	67	26,3	78	31,2	69	27,4	62	24,5	276	27,3
Aucun			1	,4	2	,8	3	1,2	6	,6
NSP	1	,4	5	2,0			7	2,8	13	1,3
Total	255	100,0	250	100,0	252	100,0	253	100,0	1010	100,0

**Q16**

**Pour l'avenir, êtes-vous très confiant plutôt confiant, plutôt inquiet ou très inquiet à propos :**

- 1** De l'évolution de vos revenus personnels ou ceux de votre foyer
- 2** De l'évolution de la situation économique de la France

Evolution des revenus personnels	Points d'enquêtes								Total	
	St Ismier		Villard		Echirolles		Pont de Chéruy		Effectif	%
	Effectif	%	Effectif	%	Effectif	%	Effectif	%		
Très confiant	12	5,0	0	,3	10	3,0	7	2,9	31	3,1
Plutôt confiant	130	51,6	66	44,7	98	28,7	87	33,5	380	38,1
Plutôt inquiet	87	34,8	67	45,4	178	52,2	119	45,8	451	45,2
Très inquiet	22	8,6	14	9,5	55	16,2	47	17,8	137	13,7
Evolution de la situation économique										
Très confiant	3	1,1	1	,4	3	,8	4	1,6	10	1,0
Plutôt confiant	71	28,1	35	23,6	45	13,4	55	21,3	206	20,7
Plutôt inquiet	133	52,9	93	61,8	198	59,4	129	49,5	553	55,5
Très inquiet	45	18,0	21	14,3	88	26,5	72	27,6	227	22,8

**Q17**

**D'une manière générale, diriez-vous qu'on peut faire confiance à la plupart des gens ou qu'on n'est jamais assez prudent quand on a affaire aux autres?**

	Points d'enquêtes								Total	
	St Ismier		Villard		Echirolles		Pont de Chéruy		Effectif	%
	Effectif	%	Effectif	%	Effectif	%	Effectif	%		
On peut faire confiance à la plupart des gens	103	41,1	40	26,8	79	23,5	29	11,1	251	25,2
On n'est jamais assez prudent quand on a affaire aux autres	147	58,9	110	73,2	257	76,5	231	88,9	745	74,8



**Q18**  
**Tout bien considéré, êtes-vous très satisfait, plutôt satisfait plutôt pas satisfait ou pas satisfait du tout de la vie que vous menez en ce moment ?**

	Points d'enquêtes								Total	
	St Ismier		Villard		Echirolles		Pont de Chéruy		Effectif	%
	Effectif	%	Effectif	%	Effectif	%	Effectif	%		
Très satisfait	33	13,3	23	15,0	34	9,9	50	19,1	140	13,9
Plutôt satisfait	186	73,8	111	73,0	234	68,4	150	57,2	680	67,5
Plutôt pas satisfait	24	9,6	8	5,5	48	14,1	36	13,8	117	11,6
Pas satisfait du tout	9	3,4	10	6,5	26	7,6	26	10,0	70	7,0

**Q19**  
**Depuis le début de l'année, avez-vous eu des activités, invitations ou sorties avec des personnes de votre quartier ?**

	Points d'enquêtes								Total	
	St Ismier		Villard		Echirolles		Pont de Chéruy		Effectif	%
	Effectif	%	Effectif	%	Effectif	%	Effectif	%		
Très souvent	10	3,9	12	8,2	12	3,5	17	6,4	51	5,0
Souvent	79	31,4	53	35,1	66	19,1	64	24,2	262	25,9
Rarement	80	31,6	47	31,3	92	26,7	72	27,6	291	28,9
Jamais	84	33,1	38	25,4	174	50,7	110	41,8	406	40,2

**Q20**  
**Et avez-vous eu des activités, invitations ou sorties avec des amis n'habitant pas votre quartier ?**

	Points d'enquêtes								Total	
	St Ismier		Villard		Echirolles		Pont de Chéruy		Effectif	%
	Effectif	%	Effectif	%	Effectif	%	Effectif	%		
Très souvent	42	16,5	17	11,1	44	12,9	37	14,1	139	13,9
Souvent	131	51,9	78	51,7	153	45,4	120	45,9	483	48,1
Rarement	61	24,1	39	25,7	96	28,6	72	27,3	268	26,7
Jamais	19	7,5	17	11,4	44	13,1	33	12,7	114	11,3

**Q21 - Vous arrive-t-il très souvent, souvent, rarement ou jamais de rendre service à des gens de votre quartier ?**

	Points d'enquêtes								Total	
	St Ismier		Villard		Echirolles		Pont de Chérury		Effectif	%
	Effectif	%	Effectif	%	Effectif	%	Effectif	%		
Très souvent	18	7,2	14	9,4	25	7,4	26	9,9	83	8,3
Souvent	111	43,9	72	47,3	121	35,1	114	43,5	417	41,3
Rarement	83	32,9	51	33,7	129	37,4	85	32,4	347	34,4
Jamais	40	16,0	15	9,6	69	20,0	37	14,2	161	16,0

**Q22 - Vous arrive-t-il d'avoir peur d'une agression dans les rues près de chez vous?**

	Points d'enquêtes								Total	
	St Ismier		Villard		Echirolles		Pont de Chérury		Effectif	%
	Effectif	%	Effectif	%	Effectif	%	Effectif	%		
Fréquemment	8	3,1	3	1,8	39	11,5	32	12,3	82	8,1
Quelquefois	14	5,7	9	5,9	73	21,3	41	15,7	137	13,6
Rarement	51	20,2	24	16,0	71	20,9	68	26,1	214	21,3
Jamais	179	70,9	116	76,4	158	46,3	119	45,9	572	56,9

**Q23- Vous est-il arrivé au cours des 12 derniers mois...?**

De participer à une manifestation dans la rue	Points d'enquêtes								Total	
	St Ismier		Villard		Echirolles		Pont de Chérury		Effectif	%
	Effectif	%	Effectif	%	Effectif	%	Effectif	%		
Oui	29	11,5	17	11,2	62	18,1	23	8,8	131	13,0
Non	224	88,5	134	88,8	281	81,9	240	91,2	879	87,0
D'aller à un spectacle										
Oui	183	72,6	89	58,9	187	54,5	129	49,1	588	58,3
Non	69	27,4	62	41,1	156	45,5	134	50,9	422	41,7
De partir en vacances										
Oui	209	82,7	111	73,4	255	74,2	160	60,9	735	72,8
Non	44	17,3	40	26,6	89	25,8	103	39,1	275	27,2

**Q24 - En général, diriez-vous que vous vous intéressez à la politique...?**

	Points d'enquêtes								Total	
	St Ismier		Villard		Echirolles		Pont de Chéry		Effectif	%
	Effectif	%	Effectif	%	Effectif	%	Effectif	%		
Beaucoup	67	26,6	27	18,0	47	13,7	30	11,4	172	17,0
Assez	102	40,5	58	38,5	124	36,2	80	30,6	365	36,1
Peu	67	26,7	45	29,5	113	32,9	100	38,2	325	32,2
Pas du tout	16	6,2	21	14,0	59	17,2	52	19,8	148	14,7

**Q25 - Pouvez-vous me dire de quel parti vous vous sentez le plus proche ou le moins éloigné ?**

*Ne pas lire la liste des réponses, coder suivant la réponse de l'enquêté.*

	Points d'enquêtes								Total	
	St Ismier		Villard		Echirolles		Pont de Chéry		Effectif	%
	Effectif	%	Effectif	%	Effectif	%	Effectif	%		
(Lutte Ouvrière)	4	1,5	2	1,1	2	,5	4	1,4	11	1,1
(Parti des Travailleurs)			1	,6	6	1,8			7	,7
(Ligue Communiste Révolutionnaire)	6	2,2	4	2,4	10	3,0	2	,6	21	2,1
(Parti Communiste)	5	1,9	1	,5	12	3,5	5	1,9	23	2,3
(Mouvement Républicain et Citoyen)					2	,4			2	,2
(Parti Socialiste)	74	29,5	41	27,1	89	25,8	63	23,8	267	26,4
(Les Verts)	7	2,7	6	3,8	8	2,4	7	2,9	28	2,8
(Autres Ecologie)	1	,4	3	1,9	0	,1	1	,3	5	,5
(UDF)	31	12,1	10	6,8	41	12,0	20	7,5	102	10,1
(UMP)	72	28,5	31	20,6	34	9,9	57	21,9	194	19,2
(Front National/MNR)	2	,8	3	2,1	4	1,1	10	3,7	19	1,8
(Autre)	4	1,6	1	,4	1	,2	3	1,3	9	,9
(Je ne me sens proche d'aucun parti)	31	12,4	32	21,0	94	27,3	59	22,3	215	21,3
(Refus de répondre)	8	3,0	3	1,9	20	5,9	9	3,3	40	3,9
(NSP)	9	3,6	15	9,6	21	6,0	24	9,1	68	6,8

PROXIMITE PARTISANE RECODEE

Var proxpart	Points d'enquêtes								Total	
	St Ismier		Villard		Echirolles		Pont de Chérury		Effectif	%
	Effectif	%	Effectif	%	Effectif	%	Effectif	%		
Ext gauche	14	6,2	7	5,6	30	10,2	10	4,8	62	7,1
Gauche	74	32,5	41	32,2	90	30,3	63	28,9	268	30,8
Verts	7	2,9	6	4,6	8	2,7	7	3,5	28	3,2
UDF	31	13,3	10	8,1	41	13,8	20	9,1	102	11,7
UMP	72	31,4	31	24,6	34	11,4	57	26,6	194	22,3
Aucun	31	13,6	32	25,0	94	31,5	59	27,0	215	24,8

**Q26 - À propos de politique, les gens parlent souvent de gauche et de droite. Vous-même vous situez-vous :**

	Points d'enquêtes								Total	
	St Ismier		Villard		Echirolles		Pont de Chérury		Effectif	%
	Effectif	%	Effectif	%	Effectif	%	Effectif	%		
Très à droite	1	,5	4	2,6	9	2,6	6	2,2	20	2,0
A droite	62	24,5	22	14,7	43	12,6	56	21,2	183	18,1
Au centre -droit	40	16,0	15	9,7	19	5,5	20	7,7	94	9,3
Au centre	23	9,3	33	21,9	51	14,9	47	17,9	155	15,3
Au centre-gauche	36	14,2	14	9,5	31	9,0	32	12,3	113	11,2
A gauche	43	16,9	37	24,2	107	31,2	41	15,8	228	22,6
ou très à gauche	19	7,4	6	4,1	38	11,1	6	2,4	69	6,8
(Ni droite ni gauche)	20	8,0	17	11,2	41	12,1	40	15,3	119	11,8
(Refus)	3	1,0	1	,6	1	,2	4	1,7	9	,9
(NSP)	6	2,3	2	1,4	3	,9	9	3,5	20	2,0

### ECHELLE RECODEE EN 4 POSITIONS

Var echdg4	Points d'enquêtes								Total	
	St Ismier		Villard		Echirolles		Pont de Chérury		Effectif	%
	Effectif	%	Effectif	%	Effectif	%	Effectif	%		
Droite	103	42,4	41	27,6	71	20,9	82	32,8	297	30,3
Centre	23	9,6	33	22,3	51	15,1	47	18,9	155	15,8
Gauche	97	39,7	57	38,6	176	51,9	80	32,2	411	41,8
ni droite ni gauche	20	8,3	17	11,5	41	12,2	40	16,1	119	12,1

### ECHELLE RECODEE EN 6 POSITIONS

Var echdg6	Points d'enquêtes								Total	
	St Ismier		Villard		Echirolles		Pont de Chérury		Effectif	%
	Effectif	%	Effectif	%	Effectif	%	Effectif	%		
Droite	63	25,9	26	17,7	52	15,3	61	24,7	203	20,7
Centre-droit	40	16,5	15	9,9	19	5,5	20	8,2	94	9,6
Centre	23	9,6	33	22,3	51	15,1	47	18,9	155	15,8
Centre-gauche	36	14,7	14	9,7	31	9,1	32	13,0	113	11,6
Gauche	61	25,1	43	28,9	145	42,8	48	19,2	297	30,3
ni droite ni gauche	20	8,3	17	11,5	41	12,2	40	16,1	119	12,1

**Q27 - Le dimanche 29 mai 2005 a eu lieu le référendum sur le projet de constitution européenne.  
Pouvez-vous me dire ce que vous avez voté?**

	Points d'enquêtes								Total	
	St Ismier		Villard		Echirolles		Pont de Chérury		Effectif	%
	Effectif	%	Effectif	%	Effectif	%	Effectif	%		
Vous avez voté Oui	131	62,8	67	57,4	98	39,4	69	39,4	365	48,7
Vous avez voté Non	78	37,2	50	42,6	151	60,6	106	60,6	384	51,3

**Q28 - Selon-vous, la démocratie en France fonctionne-t-elle très bien, assez bien, assez mal ou très mal ?**

	Points d'enquêtes								Total	
	St Ismier		Villard		Echirolles		Pont de Chéruy		Effectif	%
	Effectif	%	Effectif	%	Effectif	%	Effectif	%		
Très bien	13	5,1	4	2,6	4	1,2	7	2,6	28	2,8
Assez bien	140	55,4	80	53,3	162	47,6	107	41,6	489	48,9
Assez mal	87	34,5	49	33,0	127	37,5	94	36,6	358	35,8
Très mal	13	5,0	17	11,1	47	13,7	49	19,2	125	12,5

**Q29 - Faites-vous tout à fait confiance, assez confiance, peu confiance ou pas du tout confiance ?**

- 1 Aux partis politiques**
- 2 Aux syndicats**
- 3 A La police**
- 4 A La justice**
- 5 Aux médias**

Aux partis politiques	Points d'enquêtes								Total	
	St Ismier		Villard		Echirolles		Pont de Chéruy		Effectif	%
	Effectif	%	Effectif	%	Effectif	%	Effectif	%		
Tout à fait confiance	5	2,2	2	1,5	5	1,5	3	1,0	15	1,5
Assez confiance	62	24,5	33	22,1	57	17,0	49	18,8	201	20,1
Peu confiance	123	48,8	72	48,0	154	46,0	128	48,6	477	47,7
Pas du tout confiance	62	24,5	43	28,4	119	35,4	83	31,6	306	30,6

Aux syndicats	Points d'enquêtes								Total	
	St Ismier		Villard		Echirolles		Pont de Chéruy		Effectif	%
	Effectif	%	Effectif	%	Effectif	%	Effectif	%		
Tout à fait confiance	5	2,2	2	1,5	5	1,5	3	1,0	15	1,5
Assez confiance	62	24,5	33	22,1	57	17,0	49	18,8	201	20,1
Peu confiance	123	48,8	72	48,0	154	46,0	128	48,6	477	47,7
Pas du tout confiance	62	24,5	43	28,4	119	35,4	83	31,6	306	30,6

A la police	Points d'enquêtes								Total	
	St Ismier		Villard		Echirolles		Pont de Chéruy		Effectif	%
	Effectif	%	Effectif	%	Effectif	%	Effectif	%		
Tout à fait confiance	40	15,9	25	16,8	69	20,5	40	15,4	175	17,4
Assez confiance	159	63,1	95	62,7	200	59,0	152	58,2	606	60,4
Peu confiance	44	17,4	26	17,2	45	13,2	44	16,9	159	15,8
Pas du tout confiance	9	3,7	5	3,3	25	7,3	25	9,4	64	6,4

A la justice	Points d'enquêtes								Total	
	St Ismier		Villard		Echirolles		Pont de Chéruy		Effectif	%
	Effectif	%	Effectif	%	Effectif	%	Effectif	%		
Tout à fait confiance	19	7,7	14	9,5	29	8,4	24	9,2	86	8,6
Assez confiance	130	51,5	76	50,1	170	49,6	124	47,8	500	49,7
Peu confiance	77	30,4	41	26,8	117	34,1	81	31,2	315	31,3
Pas du tout confiance	26	10,4	21	13,7	27	7,9	31	11,8	105	10,4

Aux medias	Points d'enquêtes								Total	
	St Ismier		Villard		Echirolles		Pont de Chéruy		Effectif	%
	Effectif	%	Effectif	%	Effectif	%	Effectif	%		
Tout à fait confiance	10	4,2	2	1,1	6	1,8	8	3,2	27	2,7
Assez confiance	57	22,7	33	22,1	71	20,8	56	21,3	218	21,6
Peu confiance	113	44,9	72	47,7	143	41,7	106	40,3	433	43,0
Pas du tout confiance	71	28,3	44	29,1	122	35,7	92	35,2	330	32,7

**Q30 - En général, à propos de l'Union Européenne, avez-vous une opinion  ?**

	Points d'enquêtes								Total	
	St Ismier		Villard		Echirolles		Pont de Chéruy		Effectif	%
	Effectif	%	Effectif	%	Effectif	%	Effectif	%		
Très positive	31	12,5	3	2,2	8	2,3	8	2,9	50	5,0
Assez positive	103	40,8	64	42,2	106	30,9	69	26,5	342	33,9
Neutre	69	27,4	54	35,6	101	29,4	110	42,0	334	33,1
Assez négative	41	16,2	24	16,0	83	24,2	54	20,8	203	20,1
Très négative	8	3,1	6	4,0	45	13,2	21	7,8	80	7,9

**Q31- Êtes-vous tout à fait d'accord, plutôt d'accord, plutôt pas d'accord ou pas d'accord du tout d'accord avec les opinions suivantes :**

- 1 La justice doit être plus sévère avec les jeunes délinquants
- 2 Le RMI décourage trop souvent la recherche d'emploi
- 3 Il y a trop d'immigrés en France

Justice plus sévère	Points d'enquêtes								Total	
	St Ismier		Villard		Echirolles		Pont de Chéruy		Effectif	%
	Effectif	%	Effectif	%	Effectif	%	Effectif	%		
Tout à fait d'accord	75	30,5	46	31,5	149	43,9	130	49,9	401	40,3
Plutôt d'accord	79	32,0	40	27,5	109	32,3	82	31,5	311	31,3
Plutôt pas d'accord	66	26,5	47	31,6	57	16,7	21	7,9	189	19,0
Pas d'accord du tout	27	11,1	14	9,4	24	7,1	28	10,7	93	9,4

RMI décourage recherché emploi	Points d'enquêtes								Total	
	St Ismier		Villard		Echirolles		Pont de Chéruy		Effectif	%
	Effectif	%	Effectif	%	Effectif	%	Effectif	%		
Tout à fait d'accord	58	24,1	40	28,0	121	35,6	92	35,3	311	31,6
Plutôt d'accord	85	35,5	51	35,5	94	27,8	82	31,3	312	31,8
Plutôt pas d'accord	57	23,9	27	18,7	38	11,2	34	13,1	156	15,9
Pas d'accord du tout	39	16,5	26	17,8	86	25,4	53	20,2	204	20,7



Trop d'immigrés	Points d'enquêtes								Total	
	St Ismier		Villard		Echirolles		Pont de Chéruy		Effectif	%
	Effectif	%	Effectif	%	Effectif	%	Effectif	%		
Tout à fait d'accord	15	6,2	19	13,1	67	19,6	55	21,6	155	15,8
Plutôt d'accord	48	19,7	35	24,1	79	23,2	76	30,2	238	24,3
Plutôt pas d'accord	96	39,7	44	29,5	87	25,6	65	25,6	292	29,7
Pas d'accord du tout	83	34,4	49	33,3	107	31,6	57	22,6	297	30,2

**Q32- Avez-vous le sentiment que la mondialisation de l'économie a des effets très positifs, plutôt positifs, plutôt négatifs ou très négatifs sur  ?**

- 1 L'évolution de la situation économique de la France
- 2 L'évolution de vos revenus ou ceux de votre foyer

situation économique de la France	Points d'enquêtes								Total	
	St Ismier		Villard		Echirolles		Pont de Chéruy		Effectif	%
	Effectif	%	Effectif	%	Effectif	%	Effectif	%		
Très positifs	2	,8	6	3,7	5	1,4	6	2,3	18	1,8
Plutôt positifs	74	29,5	38	25,1	88	25,6	86	32,9	287	28,4
Plutôt négatifs	128	50,7	82	53,8	175	50,9	117	44,7	502	49,7
Très négatifs	33	13,1	17	11,0	67	19,4	38	14,6	155	15,3
(NSP)	15	5,8	10	6,4	9	2,7	14	5,5	48	4,8

vos revenus ou ceux de votre foyer	Points d'enquêtes								Total	
	St Ismier		Villard		Echirolles		Pont de Chéruy		Effectif	%
	Effectif	%	Effectif	%	Effectif	%	Effectif	%		
Très positifs	4	1,5	6	4,3	0	,1	2	,8	13	1,3
Plutôt positifs	57	22,7	30	19,9	72	20,8	65	24,9	224	22,2
Plutôt négatifs	118	46,9	80	53,0	183	53,4	129	49,0	511	50,6
Très négatifs	23	9,0	12	8,2	62	18,2	45	17,3	143	14,2
(NSP)	50	19,9	22	14,7	26	7,5	21	8,0	119	11,8

**Q33**

**Les mots suivants évoquent-ils pour vous quelque chose de très positif, de positif, de négatif, de très négatif ?**

- 1** Autorité
- 2** Compétition
- 3** Profit
- 4** Solidarité
- 5** Identité nationale

Autorité	Points d'enquêtes								Total	
	St Ismier		Villard		Echirolles		Pont de Chérucy		Effectif	%
	Effectif	%	Effectif	%	Effectif	%	Effectif	%		
Très positif	18	7,4	7	5,0	15	4,4	29	11,1	69	7,0
Positif	180	72,6	97	64,2	214	63,0	152	58,9	643	64,5
Négatif	47	19,0	38	24,9	99	29,0	70	27,1	253	25,4
Très négatif	3	1,0	9	5,9	12	3,6	7	2,8	31	3,1

Compétition	Points d'enquêtes								Total	
	St Ismier		Villard		Echirolles		Pont de Chérucy		Effectif	%
	Effectif	%	Effectif	%	Effectif	%	Effectif	%		
Très positif	14	5,6	7	4,6	11	3,1	23	8,8	55	5,4
Positif	181	72,4	88	58,1	214	62,2	169	65,0	651	64,9
Négatif	47	18,7	50	33,0	106	30,9	58	22,3	261	26,0
Très négatif	8	3,3	7	4,4	13	3,7	10	3,9	37	3,7

Profit	Points d'enquêtes								Total	
	St Ismier		Villard		Echirolles		Pont de Chérucy		Effectif	%
	Effectif	%	Effectif	%	Effectif	%	Effectif	%		
Très positif	5	1,9	3	2,3	11	3,2	10	4,0	30	3,0
Positif	137	56,4	71	47,1	136	39,7	112	43,1	456	45,8
Négatif	86	35,5	62	41,0	176	51,3	116	44,6	440	44,2
Très négatif	15	6,1	14	9,5	20	5,7	22	8,3	70	7,1

Solidarité	Points d'enquêtes								Total	
	St Ismier		Villard		Echirolles		Pont de Chéruy		Effectif	%
	Effectif	%	Effectif	%	Effectif	%	Effectif	%		
Très positif	95	38,0	48	31,5	90	26,3	47	17,8	280	27,8
Positif	143	57,0	93	61,6	218	63,6	178	67,9	632	62,8
Négatif	13	5,0	9	6,2	20	5,7	33	12,5	74	7,4
Très négatif			1	,7	15	4,5	5	1,7	21	2,1

Identité nationale	Points d'enquêtes								Total	
	St Ismier		Villard		Echirolles		Pont de Chéruy		Effectif	%
	Effectif	%	Effectif	%	Effectif	%	Effectif	%		
Très positif	20	8,2	6	4,0	19	5,7	28	11,0	73	7,4
Positif	149	60,6	87	58,0	182	54,6	157	62,0	574	58,5
Négatif	71	28,7	49	32,7	93	28,0	64	25,3	276	28,2
Très négatif	6	2,5	8	5,3	39	11,7	4	1,7	57	5,8

**Q34 - Etes-vous tout à fait d'accord, plutôt d'accord plutôt pas d'accord ou pas d'accord du tout avec les opinions suivantes :**

- 1 Les hommes politiques ne se préoccupent pas de ce que pensent les gens comme moi
- 2 En tant que citoyen je pense pouvoir influencer les choix politiques de mon pays
- 3 De nos jours les choses sont si compliquées que j'ai l'impression de ne plus savoir où l'on va

Hommes politiques	Points d'enquêtes								Total	
	St Ismier		Villard		Echirolles		Pont de Chéruy		Effectif	%
	Effectif	%	Effectif	%	Effectif	%	Effectif	%		
Tout à fait d'accord	59	23,7	49	32,1	142	41,8	100	38,5	350	35,0
Plutôt d'accord	85	34,3	52	34,0	123	36,2	92	35,1	351	35,1
Plutôt pas d'accord	72	29,1	43	28,7	43	12,7	47	17,9	206	20,6
Pas d'accord du tout	32	12,9	8	5,3	32	9,3	22	8,4	94	9,4

Citoyen influence les choix politiques	Points d'enquêtes								Total	
	St Ismier		Villard		Echirolles		Pont de Chéruy		Effectif	%
	Effectif	%	Effectif	%	Effectif	%	Effectif	%		
Tout à fait d'accord	35	13,7	21	13,8	45	13,1	41	15,7	142	14,1
Plutôt d'accord	87	34,6	53	34,7	99	28,7	73	27,7	311	30,8
Plutôt pas d'accord	82	32,6	46	30,6	96	27,8	67	25,7	292	28,9
Pas d'accord du tout	48	19,1	32	21,0	104	30,3	81	30,9	265	26,2

Choses si compliquées	Points d'enquêtes								Total	
	St Ismier		Villard		Echirolles		Pont de Chéruy		Effectif	%
	Effectif	%	Effectif	%	Effectif	%	Effectif	%		
Tout à fait d'accord	70	28,0	52	34,2	170	49,7	115	43,7	406	40,4
Plutôt d'accord	80	31,8	51	33,9	72	21,2	82	31,1	285	28,3
Plutôt pas d'accord	65	25,9	32	21,3	45	13,2	40	15,3	183	18,1
Pas d'accord du tout	36	14,3	16	10,6	55	16,0	26	9,9	133	13,2

**Q35 - Globalement diriez-vous que vous êtes très satisfait, assez satisfait, peu satisfait, pas du tout satisfait**

*ROTATION ALEATOIRE DES ITEMS*

**1 de la présidence de Jacques Chirac ?**

**2 du bilan de Nicolas Sarkozy comme ministre de l'Intérieur**

Présidence J. Chirac	Points d'enquêtes								Total	
	St Ismier		Villard		Echirolles		Pont de Chéruy		Effectif	%
	Effectif	%	Effectif	%	Effectif	%	Effectif	%		
Très satisfait	5	1,8	1	,4	9	2,5	11	4,3	25	2,5
Assez satisfait	85	34,4	59	38,8	139	40,6	112	42,7	395	39,3
Peu satisfait	106	42,5	63	42,1	95	27,6	66	25,0	330	32,8
Pas du tout satisfait	53	21,3	28	18,7	100	29,2	73	28,0	255	25,3

Bilan N. Sarkozy	Points d'enquêtes								Total	
	St Ismier		Villard		Echirolles		Pont de Chérury		Effectif	%
	Effectif	%	Effectif	%	Effectif	%	Effectif	%		
Très satisfait	22	9,0	11	7,7	12	3,5	29	11,3	75	7,6
Assez satisfait	79	32,3	46	31,2	106	32,0	111	42,7	343	34,8
Peu satisfait	74	30,2	45	30,0	88	26,5	54	20,7	260	26,4
Pas du tout satisfait	70	28,5	46	31,0	126	37,9	66	25,3	307	31,2

**Q36 - Selon vous la France a-t-elle aujourd'hui plutôt besoin :**

ALEA

- 1 D'un gouvernement d'union nationale qui rassemble des personnalités de gauche et de droite
- 2 D'un gouvernement de Gauche
- 3 D'un gouvernement de Droite
- 4 (NSP)

	Points d'enquêtes								Total	
	St Ismier		Villard		Echirolles		Pont de Chérury		Effectif	%
	Effectif	%	Effectif	%	Effectif	%	Effectif	%		
D'un gouvernement d'union nationale qui rassemble des person	145	57,5	90	59,1	213	61,9	155	59,2	603	59,7
D'un gouvernement de Gauche	44	17,5	33	22,0	80	23,2	33	12,5	190	18,8
D'un gouvernement de Droite	52	20,8	24	15,6	22	6,5	44	16,9	143	14,1
(NSP)	11	4,2	5	3,2	29	8,4	30	11,5	74	7,4

**Q37 - Selon vous, laquelle de ces deux mesures serait la plus efficace pour augmenter le pouvoir d'achat des Français?**

	Points d'enquêtes								Total	
	St Ismier		Villard		Echirolles		Pont de Chéruy		Effectif	%
	Effectif	%	Effectif	%	Effectif	%	Effectif	%		
Augmenter le SMIC	81	32,2	52	34,2	153	44,6	100	37,9	386	38,2
Pouvoir faire plus facilement des heures supplémentaires	107	42,3	64	42,4	92	26,8	100	38,2	364	36,0
Aucune des deux	41	16,4	15	10,1	67	19,5	37	14,0	160	15,9
Vous ne savez pas	23	9,2	20	13,3	31	9,1	26	9,9	100	9,9

**Q38 - Pour améliorer la démocratie en France, seriez-vous très favorable, assez favorable, peu favorable ou pas favorable du tout aux propositions suivantes :**

- 1** Des référendum organisés à la demande des citoyens
- 2** Des jurys composés de citoyens pour contrôler l'action des élus

Référendums à la demande des citoyens	Points d'enquêtes								Total	
	St Ismier		Villard		Echirolles		Pont de Chéruy		Effectif	%
	Effectif	%	Effectif	%	Effectif	%	Effectif	%		
Très favorable	70	27,6	51	34,2	99	29,5	95	36,4	315	31,5
Assez favorable	105	41,6	75	50,3	177	52,5	120	45,9	477	47,7
Peu favorable	51	20,3	15	10,2	37	10,9	24	9,4	128	12,8
Pas favorable du tout	27	10,5	8	5,3	24	7,1	22	8,3	80	8,0

Jurys citoyens	Points d'enquêtes								Total	
	St Ismier		Villard		Echirolles		Pont de Chéruy		Effectif	%
	Effectif	%	Effectif	%	Effectif	%	Effectif	%		
Très favorable	75	29,7	42	27,9	81	23,7	81	31,1	279	27,7
Assez favorable	102	40,6	73	48,3	193	56,3	122	46,8	490	48,7
Peu favorable	38	15,3	20	13,3	40	11,7	31	12,0	130	12,9
Pas favorable du tout	36	14,5	16	10,5	28	8,2	27	10,2	107	10,6

**Q39 - Parlons maintenant du 1er tour de la prochaine élection présidentielle de 2007. Pouvez-vous me dire combien il y a de chance sur dix pour que vous alliez voter au premier tour de cette élection ?**

**Si vous êtes certain de voter, vous répondez 10. Si vous êtes certain de vous abstenir, vous répondez 0. Vous pouvez nuancer votre réponse en donnant des chances de 1 à 9.**

Var Recq39	Points d'enquêtes								Total	
	St Ismier		Villard		Echirolles		Pont de Chérury		Effectif	%
	Effectif	%	Effectif	%	Effectif	%	Effectif	%		
0	3	1,1	6	3,7			19	7,3	28	2,7
2	2	,6			3	,9	1	,5	6	,6
4	1	,3			0	,1			1	,1
5	2	,8	1	,6	5	1,5	8	3,1	16	1,6
6	1	,2	0	,3	5	1,5	3	1,1	9	,9
7			1	,9					1	,1
8	9	3,4	3	2,0	2	,7	3	1,0	17	1,6
9	26	10,4	4	2,9	18	5,1	9	3,4	57	5,7
10	210	83,1	136	89,6	310	90,2	219	83,5	875	86,6

**Q40 - Et ensuite combien y a-t-il de chances sur 10 pour que vous votiez pour chacun des candidats suivants :**

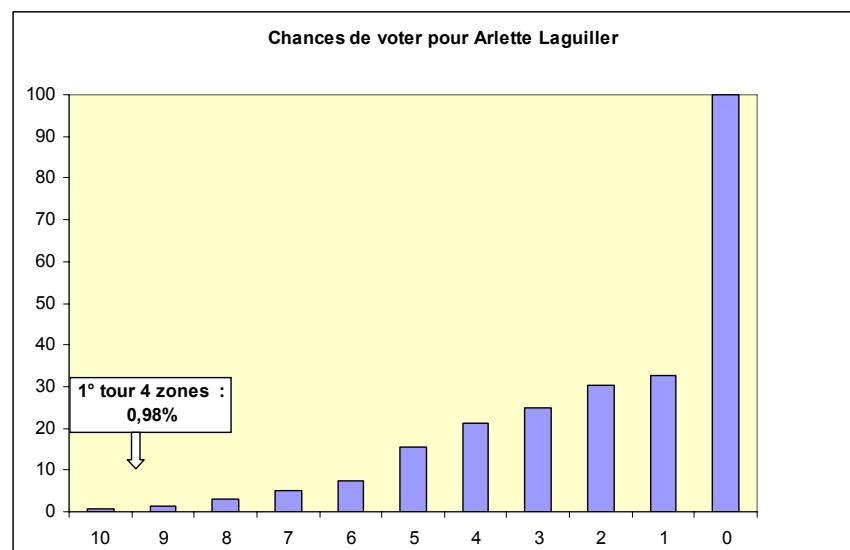
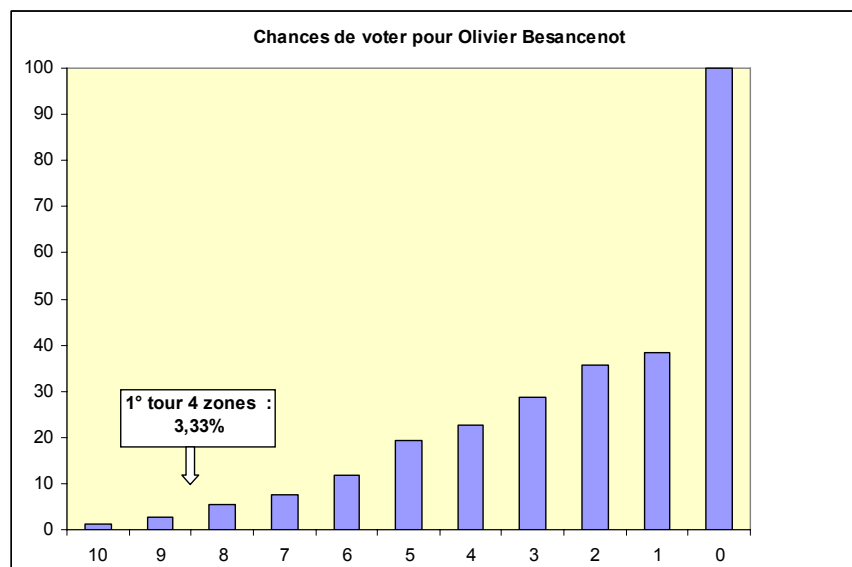
**Si vous êtes certain de voter pour lui, répondez dix. Si vous êtes certain de l'éliminer, répondez 0. Entre les deux, vous pouvez nuancer votre réponse.**

- 1** François Bayrou
- 2** Olivier Besancenot
- 3** José Bové
- 4** Marie-George Buffet
- 5** Philippe de Villiers
- 6** Arlette Laguillier
- 7** Jean-Marie Le Pen
- 8** Frédéric Nihous
- 9** Ségolène Royal
- 10** Nicolas Sarkozy
- 11** Gérard Schivardi
- 12** Dominique Voynet

### Le vote probabiliste : question 40. Graphique des pourcentages cumulés

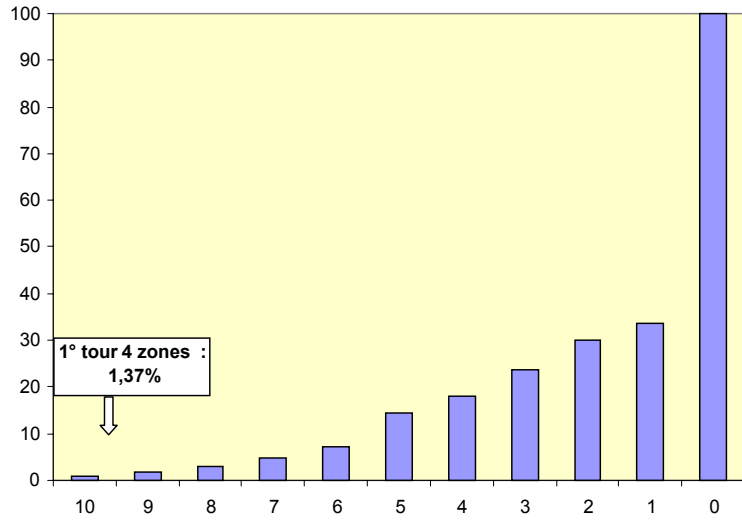
Cette analyse porte sur les personnes qui ont répondu à ces questions en donnant au moins une note supérieure ou égale à 5 chances sur dix et moins de trois fois la plus forte note, soit 858 personnes, ce qui correspond à la proportion de suffrages exprimés. Le pourcentage de suffrages exprimés obtenu par chaque candidat est indiqué dans le graphique. G. Schivardi et F. Nihous ne sont pas pris en compte en raison de la faiblesse des effectifs.

Exemple de lecture : 2,7% des électeurs ont donné 9 ou 10 chances à O. Besancenot et 5,4% lui entre 7 et 10. Il a obtenu 3,3% dans les quatre points d'enquête.

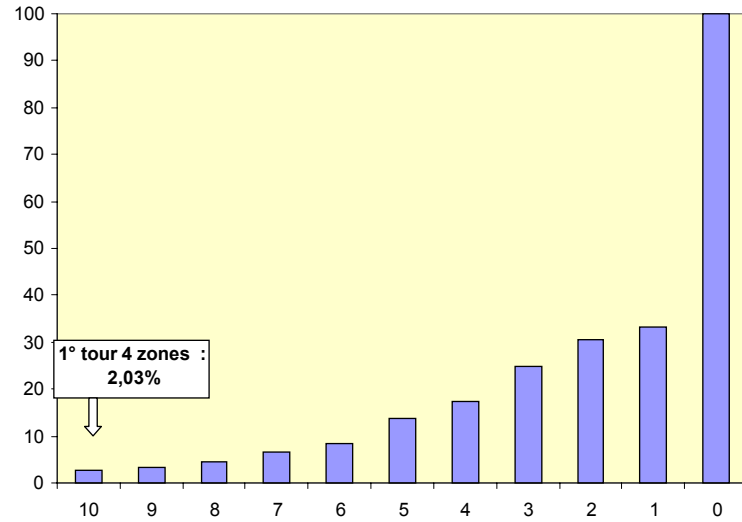




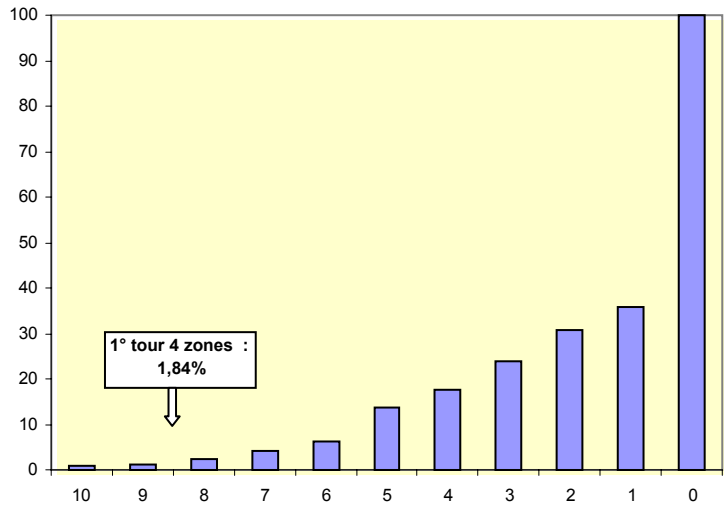
Chances de voter pour José Bové



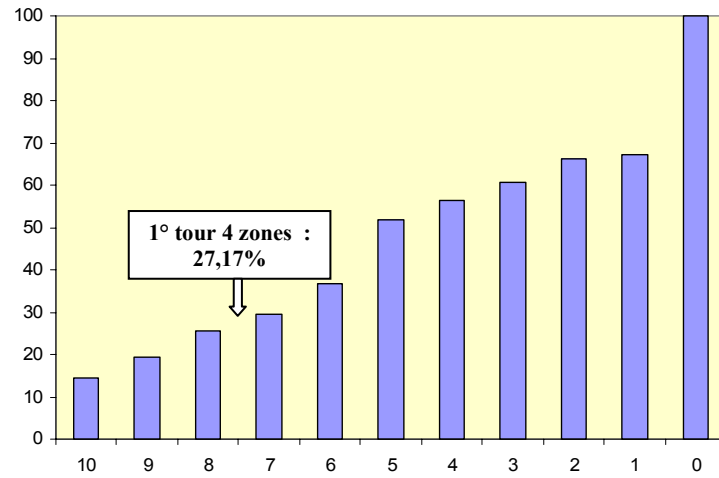
Chances de voter pour Marie-George Buffet



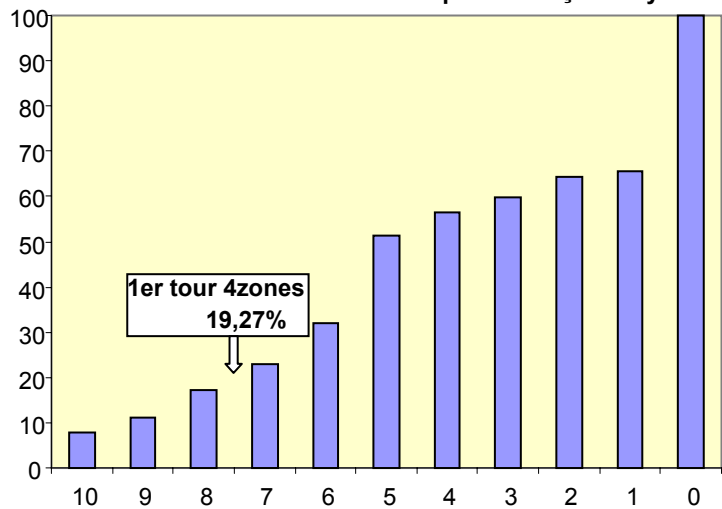
Chances de voter pour Dominique Voynet



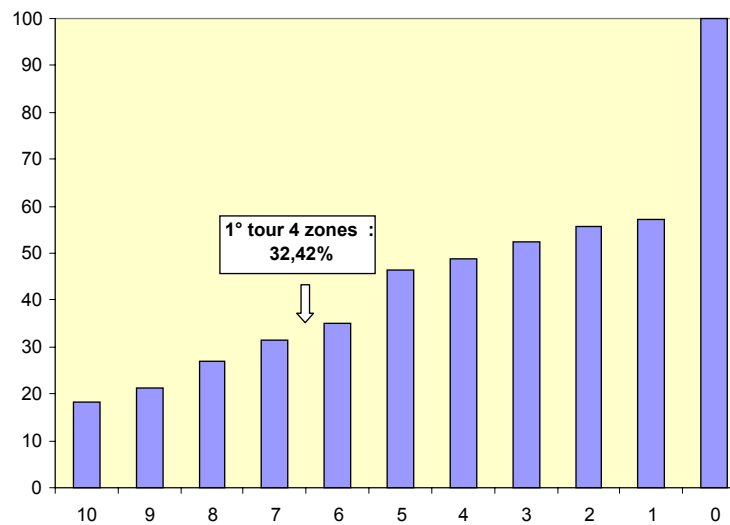
Chances de voter pour Ségolène Royal



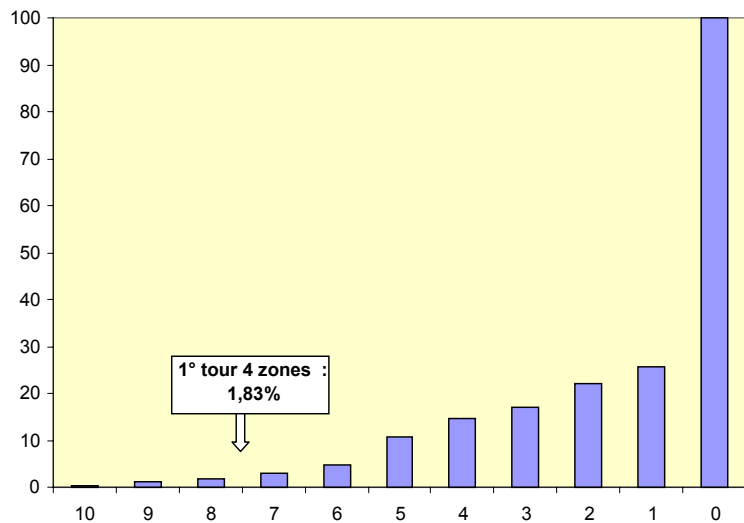
Chances de voter pour François Bayrou



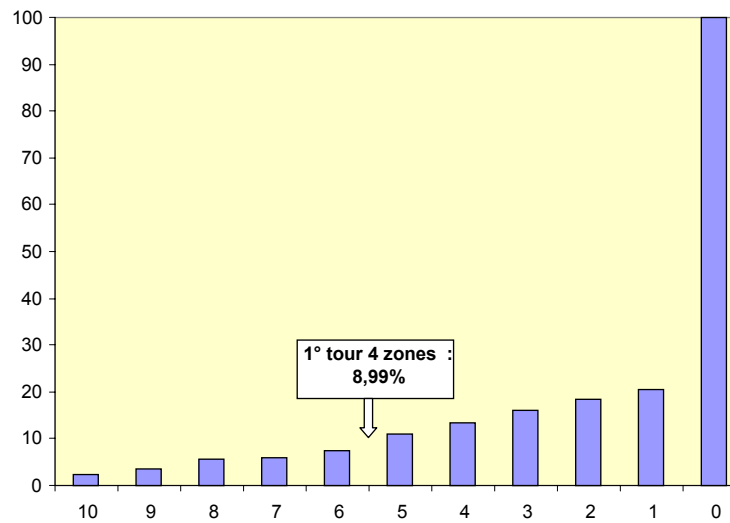
Chances de voter pour Nicolas Sarkozy



Chances de voter pour Philippe de Villiers



Chances de voter pour Jean Marie Le Pen



**Q41- Parmi les candidats à l'élection présidentielle, quel est selon vous, celui qui le programme qui répond le mieux à l'ensemble à vos principales préoccupations ?**

*Si réponse spontanée, ne pas lire les items. Sinon, énumérer.*

	Points d'enquêtes								Total	
	St Ismier		Villard		Echirolles		Pont de Chérury		Effectif	%
	Effectif	%	Effectif	%	Effectif	%	Effectif	%		
François Bayrou	51	20,4	28	18,8	70	20,4	47	17,9	196	19,5
Olivier Besancenot	10	3,8	5	3,3	25	7,2	16	5,9	55	5,5
José Bové	4	1,5	4	2,7	2	,7	3	1,1	13	1,3
Marie-George Buffet	5	2,1	3	2,3	18	5,3	3	1,1	30	2,9
Philippe de Villiers	2	,8	1	,7	2	,6	3	1,3	8	,8
Arlette Laguillier			1	,6	3	,8	5	2,1	9	,9
Jean-Marie Le Pen	1	,2	2	1,6	12	3,4	7	2,7	22	2,2
Frédéric Nihous			1	,5					1	,1
Ségolène Royal	45	17,8	30	20,3	78	22,8	44	16,9	197	19,6
Nicolas Sarkozy	83	33,0	40	26,4	70	20,4	82	31,5	275	27,3
Dominique Voynet	6	2,6	6	4,1	1	,3	5	2,0	19	1,9
Aucun	31	12,2	17	11,3	27	7,9	25	9,5	99	9,9
(NSP)	14	5,6	11	7,4	35	10,3	21	7,9	81	8,1

**Q42 - Dans le cadre de la campagne présidentielle de 2007 avez-vous assisté plusieurs fois, une fois ou jamais à des réunions publiques ou des meetings:**

	Points d'enquêtes								Total	
	St Ismier		Villard		Echirolles		Pont de Chérury		Effectif	%
	Effectif	%	Effectif	%	Effectif	%	Effectif	%		
Plusieurs fois	16	6,5	4	2,5	22	6,5	10	3,9	53	5,2
Une fois	16	6,4	8	5,1	18	5,3	15	5,6	57	5,6
Jamais	220	87,1	140	92,4	303	88,2	238	90,5	900	89,2

**Q43 - Dans le cadre de la campagne présidentielle de 2007, avez-vous essayé de convaincre quelqu'un de voter comme vous?**

	Points d'enquêtes								Total	
	St Ismier		Villard		Echirolles		Pont de Chéruy		Effectif	%
	Effectif	%	Effectif	%	Effectif	%	Effectif	%		
Plusieurs fois	65	25,7	28	18,4	71	20,6	23	8,6	186	18,4
Une fois	18	7,1	7	4,4	7	2,1	10	4,0	42	4,2
Jamais	170	67,2	117	77,2	266	77,3	229	87,4	782	77,4

**Q44 - Au cours de la semaine écoulée, vous est-il arrivé de parler de la campagne présidentielle avec vos proches ou vos collègues de travail ?**

	Points d'enquêtes								Total	
	St Ismier		Villard		Echirolles		Pont de Chéruy		Effectif	%
	Effectif	%	Effectif	%	Effectif	%	Effectif	%		
Tous les jours ou presque	63	25,0	32	21,2	72	21,1	34	12,8	201	19,9
Plusieurs fois	159	63,4	96	63,3	176	51,3	136	51,7	566	56,2
Jamais	29	11,6	24	15,5	95	27,6	93	35,5	241	23,9

**Q45 - Avez- vous eu ces discussions avec des personnes qui n'ont pas les mêmes idées politiques que vous ?**  
*si Q44=1o2 alors poser*

	Points d'enquêtes								Total	
	St Ismier		Villard		Echirolles		Pont de Chéruy		Effectif	%
	Effectif	%	Effectif	%	Effectif	%	Effectif	%		
Souvent	69	31,2	44	34,9	86	34,7	58	34,6	258	33,7
Assez souvent	81	36,8	42	32,8	79	31,7	61	36,2	263	34,3
Rarement	48	21,8	32	25,4	50	20,0	37	22,2	167	21,9
Jamais	23	10,2	9	6,9	34	13,6	12	7,0	77	10,0

**Q46 - Ces discussions font-elles évoluer vos propres opinions ?**

*si Q44=1o2 alors poser*

	Points d'enquêtes								Total	
	St Ismier		Villard		Echirolles		Pont de Chéruy		Effectif	%
	Effectif	%	Effectif	%	Effectif	%	Effectif	%		
Souvent	29	13,0	10	8,2	16	6,4	23	13,3	77	10,1
Assez souvent	19	8,4	19	14,5	33	13,4	23	13,9	94	12,2
Rarement	86	39,1	54	42,2	103	41,4	55	32,5	298	38,9
Jamais	88	39,6	45	35,1	96	38,8	68	40,3	297	38,7

**Q47 - Au cours de la semaine écoulée, avez-vous regardé une ou plusieurs émissions télévisées sur la campagne présidentielle ?**

	Points d'enquêtes								Total	
	St Ismier		Villard		Echirolles		Pont de Chéruy		Effectif	%
	Effectif	%	Effectif	%	Effectif	%	Effectif	%		
Tous les jours ou presque	57	22,7	23	15,1	82	24,0	37	14,3	200	19,8
Une ou deux fois dans la semaine	117	46,5	73	48,4	164	47,7	133	50,8	488	48,3
Jamais	78	30,8	55	36,6	97	28,3	92	34,9	322	31,9

**Q48 - Quels journaux télévisés regardez-vous le plus fréquemment ?  
(Réponses non suggérées – plusieurs réponses possibles : pourcentages supérieurs à 100)**

Journaux télévisés regardés le plus fréquemment	Points d'enquêtes								Total	
	St Ismier		Villard		Echirolles		Pont de Chéruy		Effectif	%
	Effectif	%	Effectif	%	Effectif	%	Effectif	%		
Le 20h de TF1	118	46,3	88	35,2	98	38,9	155	61,3	459	45,4
Le 13h de TF1	24	9,4	39	15,6	43	17,1	69	27,3	175	17,3
Le 20h de France 2	108	42,4	107	42,8	121	48,0	76	30,0	412	40,8
Le 13h de France 2	33	12,9	32	12,8	36	14,3	27	10,7	128	12,7
Le Soir 3 de France 3	35	13,7	34	13,6	22	8,7	33	13,0	124	12,3
Le 19-20 de France 3	45	17,6	67	26,8	54	21,4	58	22,9	224	22,2
Le 12/13 de France 3	7	2,7	16	6,4	10	4,0	12	4,7	45	4,5
Le 6 minutes de M6	15	5,9	14	5,6	28	11,1	34	13,4	91	9,0
Le 12h50 de M6	3	1,2	1	,4	6	2,4	8	3,2	18	1,8
Le JT de Canal+	16	6,3	13	5,2	15	6,0	13	5,1	57	5,6
Arte Info	23	9,0	20	8,0	11	4,4	10	4,0	64	6,3
Le JT de NT1										
BFM à n'importe quelle heure	1	,4	2	,8	2	,8	6	2,4	11	1,1
LCI à n'importe quelle heure	24	9,4	11	4,4	10	4,0	8	3,2	53	5,2
I-télé à n'importe quelle heure	13	5,1	4	1,6	5	2,0	8	3,2	30	3,0
Les journaux d'information sur la Chaîne parlementaire	2	,8			2	,8	1	,4	5	,5
Une chaîne de langue arabe										
Une autre chaîne internationale d'information en continue	2	,8			2	,8	3	1,2	7	,7
Autres	2	,8			2	,8			4	,4
Aucune	25	9,8	9	3,6	28	11,1	14	5,5	76	7,5
NSP	13	5,1	28	11,2	16	6,3	8	3,2	65	6,4
Total	255	100,0	250	100,0	252	100,0	253	100,0	1010	100,0

**Q49 - Au cours de la semaine écoulée, avez-vous écouté des informations ou des émissions à la radio sur la campagne présidentielle ?**

	Points d'enquêtes								Total	
	St Ismier		Villard		Echirolles		Pont de Chéruy		Effectif	%
	Effectif	%	Effectif	%	Effectif	%	Effectif	%		
Tous les jours ou presque	74	29,1	35	22,9	75	21,8	49	18,8	233	23,0
Une ou deux fois dans la semaine	86	34,1	42	27,9	96	27,9	67	25,5	291	28,8
Jamais	93	36,8	75	49,2	173	50,2	146	55,8	487	48,2

**Q50 - Au cours de la semaine écoulée, avez-vous lu des informations sur la campagne présidentielle dans la presse écrite ?**

	Points d'enquêtes								Total	
	St Ismier		Villard		Echirolles		Pont de Chéruy		Effectif	%
	Effectif	%	Effectif	%	Effectif	%	Effectif	%		
Tous les jours ou presque	60	23,7	20	13,0	54	15,7	32	12,0	165	16,3
Une ou deux fois dans la semaine	88	35,0	66	43,4	73	21,2	51	19,3	278	27,5
Jamais	104	41,2	66	43,7	217	63,1	180	68,7	567	56,2

**Q51 - Avez-vous déjà utilisé Internet pour rechercher des informations politiques sur la campagne présidentielle de 2007 ?**

*Consigne enquêteur:*

*Rappeler qu'il s'agit de la recherche d'informations en relation avec la campagne présidentielle 2007.*

	Points d'enquêtes								Total	
	St Ismier		Villard		Echirolles		Pont de Chéruy		Effectif	%
	Effectif	%	Effectif	%	Effectif	%	Effectif	%		
Tous les jours ou presque	13	5,2	8	5,4	18	5,2	9	3,4	48	4,8
Une ou deux fois dans la semaine	64	25,2	22	14,7	56	16,2	18	6,8	160	15,8
Jamais	176	69,6	121	79,9	270	78,5	236	89,8	802	79,4

Si Q51=1 ou 2 alors poser

**Q52 - En lien avec l'élection présidentielle, avez-vous déjà ...**

- 1 Visité le site d'un média (journal, TV, radio...) ou d'un portail d'informations (comme Google news, Yahoo) ?
- 2 Visité le site d'un candidat à l'élection ou d'un parti politique ?
- 3 Echangé des informations, des opinions, des vidéos politiques sur des forums ou des blogs ?

Site d'un média	Points d'enquêtes								Total	
	St Ismier		Villard		Echirolles		Pont de Chérury		Effectif	%
	Effectif	%	Effectif	%	Effectif	%	Effectif	%		
Oui	46	59,3	20	65,0	49	66,8	19	72,0	134	64,4
Non	31	40,7	11	35,0	25	33,2	8	28,0	74	35,6
Site d'un candidat ou d'un										
Oui	32	41,5	22	72,5	46	62,3	13	50,0	113	54,5
Non	45	58,5	8	27,5	28	37,7	13	50,0	95	45,5
Forums ou blogs										
Oui	4	4,6	2	7,8	13	17,2	3	12,4	22	10,5
Non	73	95,4	28	92,2	61	82,8	24	87,6	186	89,5

**Q53 - Telle qu'elle se déroule actuellement, la campagne électorale pour la présidentielle de 2007 vous donne-t-elle envie d'aller voter ?**

	Points d'enquêtes								Total	
	St Ismier		Villard		Echirolles		Pont de Chérury		Effectif	%
	Effectif	%	Effectif	%	Effectif	%	Effectif	%		
Oui, très envie	82	33,0	31	20,8	90	26,4	79	31,6	282	28,6
Oui, assez envie	67	26,9	58	38,9	125	37,0	68	27,2	318	32,2
Non, peu envie	64	25,8	46	30,7	74	21,8	75	29,8	259	26,2
Non, pas du tout envie	35	14,3	14	9,5	50	14,8	29	11,4	128	13,0



**Q54 - Pour quelles raisons cette campagne électorale vous donne-t-elle très, assez, peu, pas du tout envie d'aller voter  ?**

QUESTION OUVERTE en cours d'exploitation

**Q55 - Avez-vous le sentiment d'être bien informé sur les programmes de chaque candidat?**

	Points d'enquêtes								Total	
	St Ismier		Villard		Echirolles		Pont de Chéruy		Effectif	%
	Effectif	%	Effectif	%	Effectif	%	Effectif	%		
Très bien informé	16	6,2	13	8,5	32	9,5	21	8,1	82	8,2
Bien informé	142	56,9	79	52,7	181	53,1	145	56,0	548	54,7
Assez mal informé	75	30,2	46	30,4	104	30,5	67	25,8	292	29,2
Très mal informé	17	6,7	13	8,4	23	6,8	26	10,1	79	7,9

**Q56**

**Etes-vous tout à fait d'accord, plutôt d'accord, plutôt pas d'accord ou pas d'accord du tout avec les propositions suivantes :**  
*alea s1->8*

- 1 Il faut taxer plus fortement les profits des grandes entreprises
- 2 Il faut favoriser les heures supplémentaires en réduisant les charges patronales et salariales
- 3 Il faut stopper la construction de nouveaux réacteurs nucléaires
- 4 Il faut permettre à toutes les entreprises de créer deux emplois sans charges sociales
- 5 Il faut faire rembourser les aides publiques perçues aux entreprises qui délocalisent
- 6 Il faut supprimer la loi sur les 35 heures
- 7 Il faut rétablir une police de quartiers
- 8 Il faut réduire le nombre de fonctionnaires

Taxer les profits	Points d'enquêtes								Total	
	St Ismier		Villard		Echirolles		Pont de Chéruy		Effectif	%
	Effectif	%	Effectif	%	Effectif	%	Effectif	%		
Tout à fait d'accord	83	32,7	65	42,9	134	38,9	82	31,2	363	35,9
plutôt d'accord	77	30,5	50	32,9	77	22,4	63	24,1	267	26,4
plutôt pas d'accord	49	19,5	18	11,8	51	15,0	61	23,4	180	17,8
pas d'accord du tout	32	12,7	13	8,4	50	14,6	33	12,5	128	12,6
Vous ne savez pas	12	4,6	6	4,0	32	9,2	23	8,9	73	7,2

Heures supplémentaires	Points d'enquêtes								Total	
	St Ismier		Villard		Echirolles		Pont de Chéruy		Effectif	%
	Effectif	%	Effectif	%	Effectif	%	Effectif	%		
Tout à fait d'accord	89	35,4	53	35,3	90	26,3	125	47,6	358	35,5
plutôt d'accord	79	31,1	54	35,8	135	39,3	88	33,5	356	35,2
plutôt pas d'accord	40	15,7	20	12,9	30	8,7	17	6,6	106	10,5
pas d'accord du tout	34	13,7	14	9,4	70	20,3	23	8,6	141	14,0
Vous ne savez pas	10	4,1	10	6,5	19	5,5	10	3,7	49	4,8

Stopper construction nucléaire	Points d'enquêtes								Total	
	St Ismier		Villard		Echirolles		Pont de Chéruy		Effectif	%
	Effectif	%	Effectif	%	Effectif	%	Effectif	%		
Tout à fait d'accord	54	21,3	32	20,8	118	34,5	67	25,5	271	26,8
plutôt d'accord	46	18,2	52	34,5	68	19,8	59	22,6	226	22,3
plutôt pas d'accord	57	22,5	30	19,5	55	16,0	54	20,5	195	19,3
pas d'accord du tout	69	27,4	22	14,2	52	15,2	53	20,0	196	19,4
Vous ne savez pas	27	10,6	17	11,0	50	14,5	30	11,4	123	12,2

2 emplois sans charges	Points d'enquêtes								Total	
	St Ismier		Villard		Echirolles		Pont de Chéruy		Effectif	%
	Effectif	%	Effectif	%	Effectif	%	Effectif	%		
Tout à fait d'accord	93	36,8	51	33,6	139	40,5	114	43,2	396	39,2
plutôt d'accord	108	42,9	70	45,9	126	36,7	86	32,9	390	38,6
plutôt pas d'accord	29	11,5	15	9,7	23	6,6	22	8,2	88	8,7
pas d'accord du tout	14	5,6	8	5,2	22	6,4	17	6,6	61	6,1
Vous ne savez pas	8	3,2	8	5,6	34	9,8	24	9,1	74	7,3

Remboursement des aides publiques	Points d'enquêtes								Total	
	St Ismier		Villard		Echirolles		Pont de Chéruy		Effectif	%
	Effectif	%	Effectif	%	Effectif	%	Effectif	%		
Tout à fait d'accord	146	57,7	78	51,7	199	58,1	137	52,1	560	55,4
plutôt d'accord	69	27,3	50	32,9	83	24,2	66	25,0	268	26,5
plutôt pas d'accord	16	6,2	11	7,3	23	6,7	17	6,3	66	6,6
pas d'accord du tout	10	4,1	8	5,3	21	6,0	24	9,1	63	6,2
Vous ne savez pas	12	4,7	4	2,8	17	5,1	20	7,5	53	5,3

Supprimer les 35 hrs	Points d'enquêtes								Total	
	St Ismier		Villard		Echirolles		Pont de Chéruy		Effectif	%
	Effectif	%	Effectif	%	Effectif	%	Effectif	%		
Tout à fait d'accord	64	25,4	41	27,4	59	17,1	88	33,7	253	25,0
plutôt d'accord	56	22,2	33	21,5	73	21,3	39	14,9	201	19,9
plutôt pas d'accord	72	28,5	40	26,1	88	25,5	46	17,5	245	24,2
pas d'accord du tout	52	20,6	32	21,2	107	31,3	75	28,5	266	26,4
Vous ne savez pas	8	3,3	6	3,9	16	4,8	15	5,5	45	4,5

Police de quartiers	Points d'enquêtes								Total	
	St Ismier		Villard		Echirolles		Pont de Chéruy		Effectif	%
	Effectif	%	Effectif	%	Effectif	%	Effectif	%		
Tout à fait d'accord	74	29,5	55	36,5	128	37,3	115	43,7	372	36,9
plutôt d'accord	110	43,5	64	42,6	139	40,4	86	32,6	399	39,5
plutôt pas d'accord	26	10,4	12	7,7	35	10,1	23	8,9	96	9,5
pas d'accord du tout	32	12,7	6	4,0	29	8,4	27	10,1	94	9,3
Vous ne savez pas	10	4,0	14	9,2	13	3,8	12	4,7	49	4,9

Réduire nb fonctionnaires	Points d'enquêtes								Total	
	St Ismier		Villard		Echirolles		Pont de Chérury		Effectif	%
	Effectif	%	Effectif	%	Effectif	%	Effectif	%		
Tout à fait d'accord	60	23,9	30	19,7	38	11,1	46	17,4	174	17,2
plutôt d'accord	64	25,2	33	21,5	58	17,0	64	24,2	218	21,6
plutôt pas d'accord	65	25,7	44	29,2	109	31,6	80	30,4	298	29,5
pas d'accord du tout	47	18,7	34	22,7	118	34,3	57	21,9	257	25,4
Vous ne savez pas	16	6,5	11	6,9	21	6,0	16	6,1	63	6,3

**Q57 - Si le premier tour de l'élection présidentielle avait lieu aujourd'hui, pour quel candidat voteriez-vous ?**

*Si réponse spontanée, ne pas lire les items. Sinon, énumérer.*

	Points d'enquêtes								Total	
	St Ismier		Villard		Echirolles		Pont de Chérury		Effectif	%
	Effectif	%	Effectif	%	Effectif	%	Effectif	%		
François Bayrou	54	21,5	20	13,0	81	23,7	40	15,2	195	19,3
Olivier Besancenot	5	1,9	6	4,0	8	2,3	15	5,7	34	3,3
José Bové	2	,8	4	2,7	4	1,1	4	1,4	13	1,3
Marie-George Buffet	4	1,5	1	1,0	19	5,5	5	1,9	30	2,9
Philippe de Villiers	2	,8	0	,2	0	,1	1	,3	3	,3
Arlette Laguillier	2	,6	2	1,6	2	,5	4	1,6	10	1,0
Jean-Marie Le Pen	4	1,6	6	3,7	15	4,4	10	4,0	35	3,5
Frédéric Nihous			3	1,9					3	,3
Ségolène Royal	60	23,6	29	19,3	98	28,6	55	21,0	242	24,0
Nicolas Sarkozy	79	31,3	41	26,9	44	12,9	72	27,4	236	23,4
Gérard Schivardi					5	1,4			5	,5
Dominique Voynet	5	1,8	5	3,3	1	,2	6	2,4	16	1,6
Vous ne voteriez pas	2	,7	1	,7	0	,1	1	,2	4	,4
(NSP)	29	11,6	29	19,1	62	18,1	41	15,5	161	15,9
(Refus de répondre)	6	2,3	4	2,7	4	1,2	9	3,5	23	2,3

## INTENTION DE VOTE RECODEE

	Points d'enquêtes								Total	
	St Ismier		Villard		Echirolles		Pont de Chérury		Effectif	%
	Effectif	%	Effectif	%	Effectif	%	Effectif	%		
Extrême Gauche	12	4,8	14	9,3	32	9,4	28	10,6	86	8,5
Royal	60	23,6	29	19,3	98	28,6	55	21,0	242	24,0
Voynet	5	1,8	5	3,3	1	,2	6	2,4	16	1,6
Bayrou	54	21,5	20	13,0	81	23,7	40	15,2	195	19,3
Sarkozy	79	31,3	41	26,9	44	12,9	72	27,4	236	23,4
Le Pen	4	1,6	6	3,7	15	4,4	10	4,0	35	3,5
Autres candidats	2	,8	3	2,1	5	1,5	1	,3	11	1,1
NSP abstention	37	14,6	34	22,4	66	19,3	50	19,2	187	18,6

**Q58 - Pour choisir ce candidat, avez-vous accordé beaucoup d'importance, assez d'importance, peu d'importance ou pas d'importance du tout :**

*alea s1->11*

- 1 à sa personnalité
- 2 à ses interventions à la radio ou à la télévision
- 3 à ses idées et à ses propositions en matière sociale
- 4 à ses idées et à ses propositions en matière économique
- 5 à ses idées et à ses propositions en matière de sécurité
- 6 à ses chances d'arriver au second tour
- 7 à ses chances de gagner l'élection
- 8 à sa capacité à s'entourer d'une équipe compétente pour gouverner
- 9 au fait qu'il/elle représente la droite/la gauche/qu'il ne se dise ni de droite ni de gauche (à filtrer suivant la réponse donnée à la question précédente)
- 10 au fait qu'il représente %T5
- 11 au fait que ce soit %T6

	<b>1. Personnalité</b>									
	St Ismier		Villard		Echirolles		Pont de Chérury		Total	
	Effectif	%	Effectif	%	Effectif	%	Effectif	%	Effectif	%
Beaucoup	77	35,6	28	24,0	113	40,8	76	35,6	294	35,7
Assez	74	34,4	60	50,9	95	34,4	90	42,4	319	38,8
Peu	42	19,7	18	15,7	42	15,0	23	10,6	125	15,2
Pas du tout	22	10,3	11	9,4	27	9,8	24	11,4	85	10,3
	<b>2. Interventions medias</b>									
	St Ismier		Villard		Echirolles		Pont de Chérury		Total	
Beaucoup	62	29,2	25	21,0	52	19,3	55	26,4	194	24,0
Assez	92	43,3	66	56,8	136	50,6	100	47,7	394	48,8
Peu	41	19,3	15	13,0	62	23,2	28	13,6	147	18,2
Pas du tout	18	8,2	11	9,3	18	6,8	26	12,3	73	9,0
	<b>3. Propositions sociales</b>									
	St Ismier		Villard		Echirolles		Pont de Chérury		Total	
Beaucoup	86	40,3	42	35,7	104	37,4	79	37,7	310	38,0
Assez	103	48,4	67	57,4	134	48,3	116	55,4	420	51,4
Peu	15	6,9	6	5,2	22	8,0	14	6,8	57	7,0
Pas du tout	9	4,4	2	1,8	18	6,4	0	,2	29	3,6
	<b>4. Propositions économiques</b>									
	St Ismier		Villard		Echirolles		Pont de Chérury		Total	
Beaucoup	78	36,7	32	27,3	89	32,6	77	37,4	277	34,2
Assez	105	49,3	75	64,1	148	54,0	93	45,1	421	51,9
Peu	25	11,6	6	5,0	27	9,8	19	9,1	76	9,4
Pas du tout	5	2,4	4	3,6	10	3,5	17	8,3	36	4,5
	<b>5. Propositions sécurité</b>									
	St Ismier		Villard		Echirolles		Pont de Chérury		Total	
Beaucoup	74	34,7	31	26,6	68	25,6	68	32,6	242	30,0
Assez	87	40,9	57	49,4	122	45,8	110	52,9	377	46,8
Peu	36	16,8	22	18,9	51	18,9	24	11,6	133	16,5
Pas du tout	16	7,5	6	5,1	26	9,7	6	2,8	54	6,7

<b>6. Chances d'arriver au 2<sup>nd</sup> tour</b>										
	St Ismier		Villard		Echirolles		Pont de Chérury		Total	
	Effectif	%	Effectif	%	Effectif	%	Effectif	%	Effectif	%
Beaucoup	76	35,4	32	27,5	93	33,6	77	36,8	279	34,0
Assez	59	27,6	46	38,8	102	36,7	74	35,4	281	34,3
Peu	49	22,9	23	19,9	37	13,5	26	12,3	136	16,6
Pas du tout	30	14,1	16	13,9	45	16,2	33	15,5	124	15,1
<b>7. Chances de gagner</b>										
	St Ismier		Villard		Echirolles		Pont de Chérury		Total	
Beaucoup	69	31,9	25	21,3	67	24,3	54	25,3	215	26,1
Assez	70	32,7	47	40,2	105	37,9	79	37,3	301	36,7
Peu	47	21,6	21	18,2	67	24,2	29	13,9	164	20,0
Pas du tout	30	13,8	24	20,3	37	13,5	50	23,6	141	17,2
<b>8. Capacité à s'entourer d'une équipe compétente</b>										
	St Ismier		Villard		Echirolles		Pont de Chérury		Total	
Beaucoup	77	35,9	31	26,6	81	29,7	68	32,1	257	31,5
Assez	84	39,1	55	47,6	146	53,4	93	44,0	378	46,3
Peu	36	16,8	22	19,0	27	9,9	23	10,7	108	13,2
Pas du tout	18	8,3	8	6,8	19	7,0	28	13,3	73	8,9
<b>9. Représentation gauche/droite/ni ni</b>										
	St Ismier		Villard		Echirolles		Pont de Chérury		Total	
Beaucoup	92	42,8	48	41,1	129	46,6	80	38,1	349	42,6
Assez	76	35,3	41	35,5	96	34,6	76	36,2	289	35,3
Peu	21	10,0	16	13,7	30	11,0	16	7,7	84	10,3
Pas du tout	26	11,9	11	9,7	22	7,9	38	18,0	97	11,8
<b>10. Représente son parti</b>										
	St Ismier		Villard		Echirolles		Pont de Chérury		Total	
Beaucoup	64	29,7	34	29,3	86	31,0	54	25,5	238	29,0
Assez	53	24,7	34	29,0	69	25,0	70	33,2	227	27,6
Peu	44	20,5	20	17,4	50	18,0	37	17,4	151	18,4
Pas du tout	54	25,1	29	24,3	72	26,0	51	23,9	205	25,0

	11. C'est une femme/un homme									
	St Ismier		Villard		Echirolles		Pont de Chéruy		Total	
	Effectif	%	Effectif	%	Effectif	%	Effectif	%	Effectif	%
Beaucoup	38	17,4	17	14,6	67	24,1	39	18,6	161	19,6
Assez	28	13,2	18	15,5	52	18,9	37	17,5	136	16,6
Peu	32	14,7	22	19,1	31	11,2	29	13,5	114	13,8
Pas du tout	118	54,6	60	50,7	127	45,8	107	50,5	411	50,0

**Q59**  
**Pour choisir un candidat, accordez-vous beaucoup d'importance, assez d'importance, peu d'importance ou pas d'importance du tout à :**  
*(filtre : question posée aux personnes qui ont répondu NSP ou Refus à la question 57)*

- 1 À sa personnalité
- 2 À ses interventions à la radio ou à la télévision
- 3 À ses idées et à ses propositions en matière sociale
- 4 À ses idées et à ses propositions en matière économique
- 5 À ses idées et à ses propositions en matière de sécurité
- 6 Au fait qu'il représente un parti dont vous vous sentez proche
- 7 Au fait que ce soit un homme ou une femme
- 8 A sa capacité à s'entourer d'une équipe compétente pour gouverner
- 9 À ses chances d'arriver au second tour
- 10 A ses chances de gagner l'élection
- 11 à sa position par rapport à la droite et à la gauche

1	Personnalité								Total	
	St Ismier		Villard		Echirolles		Pont de Chéruy		Effectif	%
	Effectif	%	Effectif	%	Effectif	%	Effectif	%		
Beaucoup	12	32,7	7	21,1	9	13,8	7	14,1	35	18,9
Assez d'importance	16	43,4	16	51,6	38	57,8	31	62,2	101	55,1
Peu d'importance	7	18,2	6	20,1	13	19,9	8	16,2	34	18,6
Pas du tout	2	5,8	2	7,3	6	8,5	4	7,4	14	7,5



2	Interventions dans les medias								Total	
	St Ismier		Villard		Echirolles		Pont de Chéruy		Effectif	%
	Effectif	%	Effectif	%	Effectif	%	Effectif	%		
Beaucoup	6	17,5	3	8,0	4	5,8	8	16,8	21	11,5
Assez d'importance	16	45,0	13	38,7	15	23,0	13	24,9	57	30,7
Peu d'importance	9	24,4	12	35,2	19	29,4	9	18,7	49	26,6
Pas du tout	5	13,2	6	18,0	27	41,8	20	39,7	58	31,3

3	propositions en matière sociale								Total	
	St Ismier		Villard		Echirolles		Pont de Chéruy		Effectif	%
	Effectif	%	Effectif	%	Effectif	%	Effectif	%		
Beaucoup	20	54,5	12	38,8	20	29,9	20	38,8	71	38,6
Assez d'importance	15	42,4	15	47,4	39	59,5	27	53,3	96	52,4
Peu d'importance	1	1,5	4	13,8	1	2,1	1	2,4	7	4,1
Pas du tout	1	1,6			6	8,5	3	5,5	9	4,9

4	propositions en matière économique								Total	
	St Ismier		Villard		Echirolles		Pont de Chéruy		Effectif	%
	Effectif	%	Effectif	%	Effectif	%	Effectif	%		
Beaucoup	23	64,8	8	23,0	21	31,7	16	32,2	68	36,8
Assez d'importance	10	27,4	20	59,6	41	61,2	31	61,9	101	54,5
Peu d'importance	2	6,1	2	6,0			3	5,1	7	3,6
Pas du tout	1	1,6	4	11,4	5	7,1	0	,8	9	5,1

5	propositions en matière de sécurité								Total	
	St Ismier		Villard		Echirolles		Pont de Chéruy		Effectif	%
	Effectif	%	Effectif	%	Effectif	%	Effectif	%		
Beaucoup	12	34,3	5	15,1	35	53,4	20	40,1	72	39,2
Assez d'importance	16	46,5	17	50,7	23	34,7	27	53,0	82	44,8
Peu d'importance	4	11,9	9	25,8	3	4,8	3	6,2	19	10,3
Pas du tout	2	7,4	3	8,4	5	7,1	0	,8	10	5,7

6	Représente son parti								Total	
	St Ismier		Villard		Echirolles		Pont de Chéruy		Effectif	%
	Effectif	%	Effectif	%	Effectif	%	Effectif	%		
Beaucoup	2	6,8	3	9,8	5	7,5	11	22,5	22	11,9
Assez d'importance	8	24,5	11	34,1	18	27,3	18	36,7	56	30,6
Peu d'importance	8	24,3	7	21,4	21	31,2	7	14,2	43	23,5
Pas du tout	15	44,4	12	34,7	23	34,0	13	26,6	63	34,0

7	C'est une femme/un homme								Total	
	St Ismier		Villard		Echirolles		Pont de Chéruy		Effectif	%
	Effectif	%	Effectif	%	Effectif	%	Effectif	%		
Beaucoup			1	1,6	4	5,3	2	3,5	6	3,1
Assez d'importance	4	10,9	1	4,1	9	14,2	4	7,6	19	9,9
Peu d'importance	9	24,6	9	25,5	15	22,1	16	31,7	48	25,8
Pas du tout	23	64,4	23	68,9	39	58,4	29	57,2	114	61,1

8	équipe compétente pour gouverner								Total	
	St Ismier		Villard		Echirolles		Pont de Chéruy		Effectif	%
	Effectif	%	Effectif	%	Effectif	%	Effectif	%		
Beaucoup	27	73,9	15	45,2	39	59,3	22	43,0	103	55,2
Assez d'importance	8	22,8	12	35,3	22	33,2	24	48,3	67	35,6
Peu d'importance			4	11,1			2	3,4	6	3,0
Pas du tout	1	3,3	3	8,4	5	7,5	3	5,3	12	6,2

9	Chances d'arriver au second tour								Total	
	St Ismier		Villard		Echirolles		Pont de Chéruy		Effectif	%
	Effectif	%	Effectif	%	Effectif	%	Effectif	%		
Beaucoup	8	24,0	4	12,3	5	8,4	13	26,3	31	16,9
Assez d'importance	14	39,7	19	56,4	29	45,2	15	30,4	77	42,2
Peu d'importance	9	24,9	7	20,1	8	12,3	7	13,7	30	16,5
Pas du tout	4	11,4	4	11,2	22	34,1	15	29,5	45	24,4

10	Chances de gagner l'élection								Total	
	St Ismier		Villard		Echirolles		Pont de Chéruy		Effectif	%
	Effectif	%	Effectif	%	Effectif	%	Effectif	%		
Beaucoup	3	8,1	4	12,8	12	18,2	10	20,5	29	15,9
Assez d'importance	11	31,6	18	52,8	18	28,3	19	38,5	66	36,2
Peu d'importance	16	46,2	5	15,9	8	12,1	9	18,3	39	21,0
Pas du tout	5	14,1	6	18,5	27	41,5	11	22,7	49	26,9

11	Position par rapport à la droite et à la gauche								Total	
	St Ismier		Villard		Echirolles		Pont de Chéruy		Effectif	%
	Effectif	%	Effectif	%	Effectif	%	Effectif	%		
Beaucoup	5	14,6	2	7,3	6	9,6	4	7,8	18	9,7
Assez d'importance	8	22,7	9	26,7	19	29,5	14	27,8	50	27,2
Peu d'importance	13	35,7	11	31,8	18	27,6	13	25,6	55	29,4
Pas du tout	10	27,0	12	34,2	22	33,3	20	38,8	63	33,7

**Q60 - Personnellement, au deuxième tour, vous souhaitez la victoire de quel candidat :**

*Réponse spontanée, ne pas lire les items.*

	Points d'enquêtes								Total	
	St Ismier		Villard		Echirolles		Pont de Chéruy		Effectif	%
	Effectif	%	Effectif	%	Effectif	%	Effectif	%		
(François Bayrou)	46	18,3	20	13,0	67	19,4	43	16,5	176	17,4
(Olivier Besancenot)	1	,3	1	,6	8	2,2	6	2,3	16	1,5
(José Bové)	2	,8	3	1,8	0	,0	1	,5	6	,6
(Marie-George Buffet)			2	1,2	14	4,1	1	,5	17	1,7
(Philippe de Villiers)	2	,8					2	,8	4	,4
(Arlette Laguillier)			1	,6	0	,0	4	1,4	5	,5
(Jean-Marie Le Pen)	2	,6	3	1,8	6	1,7	5	1,8	15	1,5
(Ségolène Royal)	74	29,3	39	26,0	120	35,0	59	22,6	293	29,0
(Nicolas Sarkozy)	86	34,2	45	29,8	68	19,8	85	32,4	284	28,2
(Dominique Voynet)	1	,4	2	1,1	0	,1	2	,7	5	,5
(Autre préciser)							3	1,3	3	,3
(NSP)	32	12,7	35	22,8	56	16,4	44	16,7	167	16,5
(Refus de répondre)	6	2,6	2	1,4	4	1,2	7	2,5	19	1,9

**Q61 - Parmi les candidats à l'élection présidentielle suivants, dites moi lequel  a lea s1->4**

- 1** est le plus compétent pour conduire les réformes nécessaires à la France
- 2** est le plus capable de rassembler une équipe compétente pour gouverner
- 3** est le plus capable de relancer la construction européenne
- 4** est le plus capable de représenter la France à l'étranger

	Le plus compétent pour réformer								Total	
	St Ismier		Villard		Echirolles		Pont de Chérury		Effectif	%
	Effectif	%	Effectif	%	Effectif	%	Effectif	%		
François Bayrou	44	17,4	31	20,7	86	25,1	49	18,8	211	20,9
Ségolène Royal	71	28,2	48	31,4	114	33,3	65	24,8	298	29,5
Nicolas Sarkozy	112	44,3	55	36,0	116	33,9	120	45,7	403	39,9
(Aucun des trois)	9	3,6	5	3,0	11	3,1	10	4,0	35	3,5
(NSP)	16	6,3	13	8,5	15	4,5	14	5,3	58	5,8
(Refus)	1	,2	1	,4	0	,1	4	1,5	5	,5
	<b>Capable de rassembler une équipe compétente</b>								<b>Total</b>	
François Bayrou	54	21,4	36	23,7	83	24,2	47	18,1	221	21,8
Ségolène Royal	65	25,9	40	26,5	116	33,9	59	22,5	281	27,8
Nicolas Sarkozy	111	43,9	58	38,6	119	34,5	132	50,2	420	41,5
(Aucun des trois)	11	4,3	3	2,2	10	2,8	9	3,3	32	3,2
(NSP)	11	4,2	13	8,3	16	4,5	12	4,7	51	5,1
(Refus)	1	,4	1	,7	0	,0	3	1,2	6	,5
	<b>Capable de relancer l'UE</b>								<b>Total</b>	
François Bayrou	71	28,0	34	22,7	101	29,6	57	21,8	264	26,1
Ségolène Royal	60	23,9	38	25,1	86	24,9	68	25,7	251	24,9
Nicolas Sarkozy	92	36,5	44	29,1	89	26,0	100	38,0	325	32,2
(Aucun des trois)	6	2,3	5	3,4	22	6,4	15	5,7	48	4,7
(NSP)	23	9,1	29	19,0	45	13,1	21	7,9	118	11,6
(Refus)	1	,2	1	,7			2	,8	4	,4
	<b>Capable de représenter la France</b>								<b>Total</b>	
François Bayrou	47	18,6	22	14,4	77	22,4	53	20,2	199	19,7
Ségolène Royal	70	27,7	46	30,5	113	33,0	71	26,8	300	29,7
Nicolas Sarkozy	107	42,5	59	39,1	115	33,4	111	42,2	392	38,8
(Aucun des trois)	10	3,9	7	4,8	14	4,2	10	3,7	41	4,1
(NSP)	18	7,0	16	10,6	24	6,9	16	5,9	73	7,2
(Refus)	1	,2	1	,7			3	1,0	4	,4

**Q62 - Pour terminer, nous allons évoquer le second tour de l'élection présidentielle. D'après ce que nous savons actuellement, plusieurs hypothèses sont possibles.**

*(Rotation aléatoire des 3 propositions de duel, Q63, Q64 et Q65)*

**Q63 - Supposons que S Royal et N. Sarkozy soient au second tour. Que feriez-vous :**

	Points d'enquêtes								Total	
	St Ismier		Villard		Echirolles		Pont de Chérury		Effectif	%
	Effectif	%	Effectif	%	Effectif	%	Effectif	%		
Vous ne voteriez pas	5	1,9	1	,9	6	1,9	1	,4	14	1,3
Vous voteriez blanc	11	4,3	6	4,1	23	6,6	27	10,2	66	6,6
Vous voteriez pour S. Royal	103	40,8	67	44,1	151	44,1	79	30,3	401	39,7
Vous voteriez pour N. Sarkozy	101	40,2	52	34,4	100	29,0	99	37,7	352	34,9
Vous ne savez pas encore	29	11,7	25	16,5	50	14,6	53	20,1	158	15,6
(NSP)					13	3,8	4	1,3	17	1,7
(Refus de répondre)	3	1,1							3	,3

**Q64 - Supposons que F. Bayrou et S Royal soient au second tour. Que feriez-vous :**

	Points d'enquêtes								Total	
	St Ismier		Villard		Echirolles		Pont de Chérury		Effectif	%
	Effectif	%	Effectif	%	Effectif	%	Effectif	%		
Vous ne voteriez pas	8	3,3	1	,8			0	,2	10	1,0
Vous voteriez blanc	14	5,5	18	11,6	22	6,3	28	10,7	81	8,0
Vous voteriez pour S. Royal	77	30,4	45	30,0	123	35,8	71	27,2	317	31,3
Vous voteriez pour F. Bayrou	110	43,7	47	31,2	131	38,0	92	35,0	380	37,6
Vous ne savez pas encore	40	15,9	39	26,0	68	19,8	67	25,7	215	21,3
(NSP)					0	,1	4	1,3	4	,4
(Refus de répondre)	3	1,1	1	,4					3	,3

**Q65 - Supposons enfin que F. Bayrou et N. Sarkozy soient au second tour. Que feriez-vous :**

	Points d'enquêtes								Total	
	St Ismier		Villard		Echirolles		Pont de Chéruby		Effectif	%
	Effectif	%	Effectif	%	Effectif	%	Effectif	%		
Vous ne voteriez pas	4	1,8	4	2,8	2	,5	4	1,5	15	1,4
Vous voteriez blanc	16	6,3	13	8,8	29	8,4	22	8,3	80	7,9
Vous voteriez pour F. Bayrou	110	43,4	61	40,6	156	45,5	91	34,7	418	41,4
Vous voteriez pour N. Sarkozy	78	30,8	46	30,2	81	23,7	86	32,8	291	28,8
Vous ne savez pas encore	41	16,3	26	17,2	75	21,9	56	21,3	198	19,6
(NSP)	1	,3					4	1,3	4	,4
(Refus de répondre)	3	1,1	1	,4					3	,3

**L'entretien est maintenant terminé. Je vous remercie de votre participation et je vous souhaite une bonne soirée (une bonne journée).**