



HAL
open science

An Early Byzantine Chained Ornament from Sulumagařara (Islahiye)

Michel Feugère

► **To cite this version:**

Michel Feugère. An Early Byzantine Chained Ornament from Sulumagařara (Islahiye). Prof. E. Winter. ΠΑΤΙΣ ΠΑΤΟΦΟΣ ΚΟΜΜΑΓΗΗ. Neue Funde und Forschungen zwischen Taurus und Euphrat, Dr. Rudolf Habelt, Bonn, pp.41-43, 2008, Asia Minor Studien. halshs-00267275

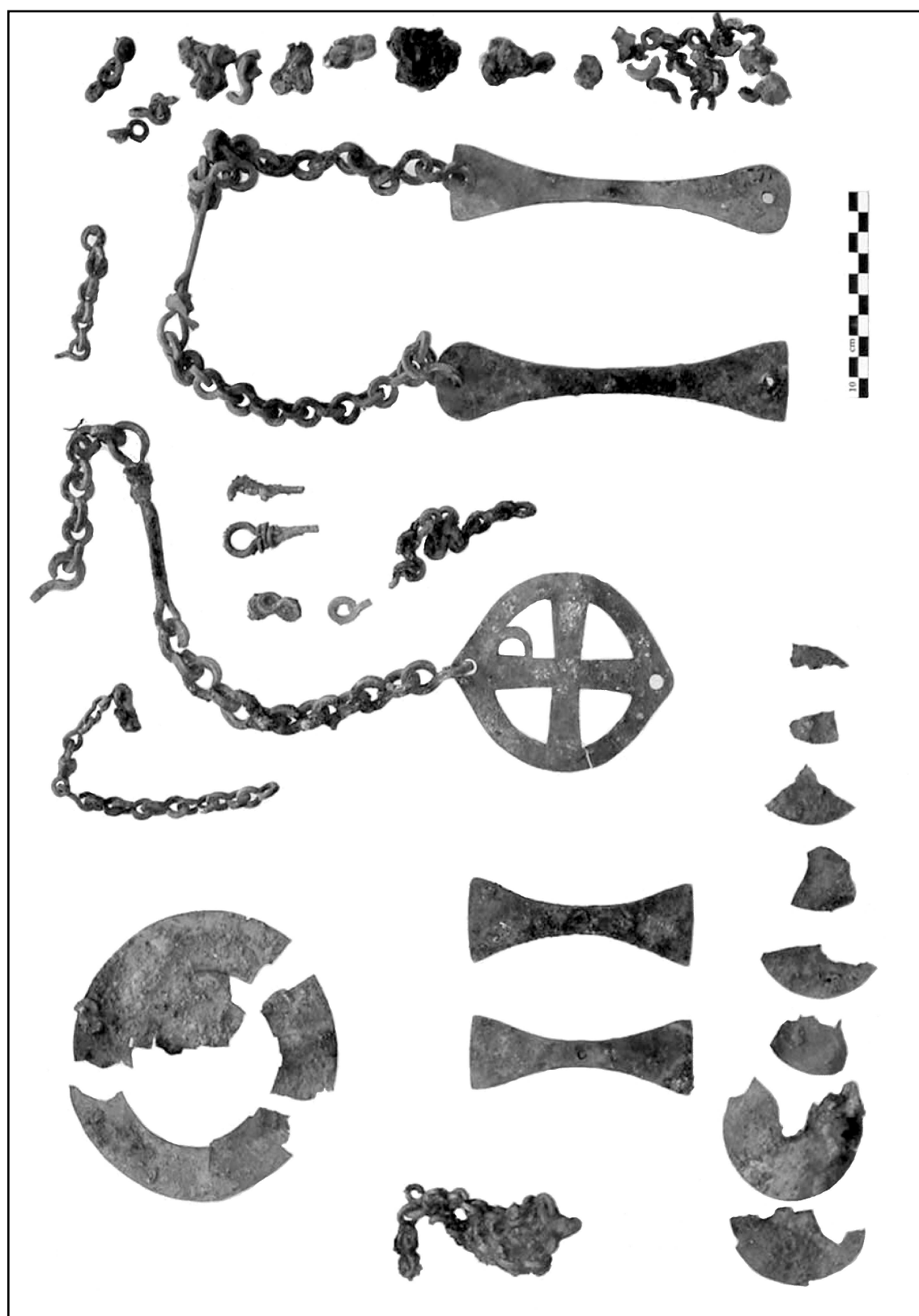
HAL Id: halshs-00267275

<https://shs.hal.science/halshs-00267275>

Submitted on 27 Mar 2008

HAL is a multi-disciplinary open access archive for the deposit and dissemination of scientific research documents, whether they are published or not. The documents may come from teaching and research institutions in France or abroad, or from public or private research centers.

L'archive ouverte pluridisciplinaire **HAL**, est destinée au dépôt et à la diffusion de documents scientifiques de niveau recherche, publiés ou non, émanant des établissements d'enseignement et de recherche français ou étrangers, des laboratoires publics ou privés.





1



2



3



4



5



1



2