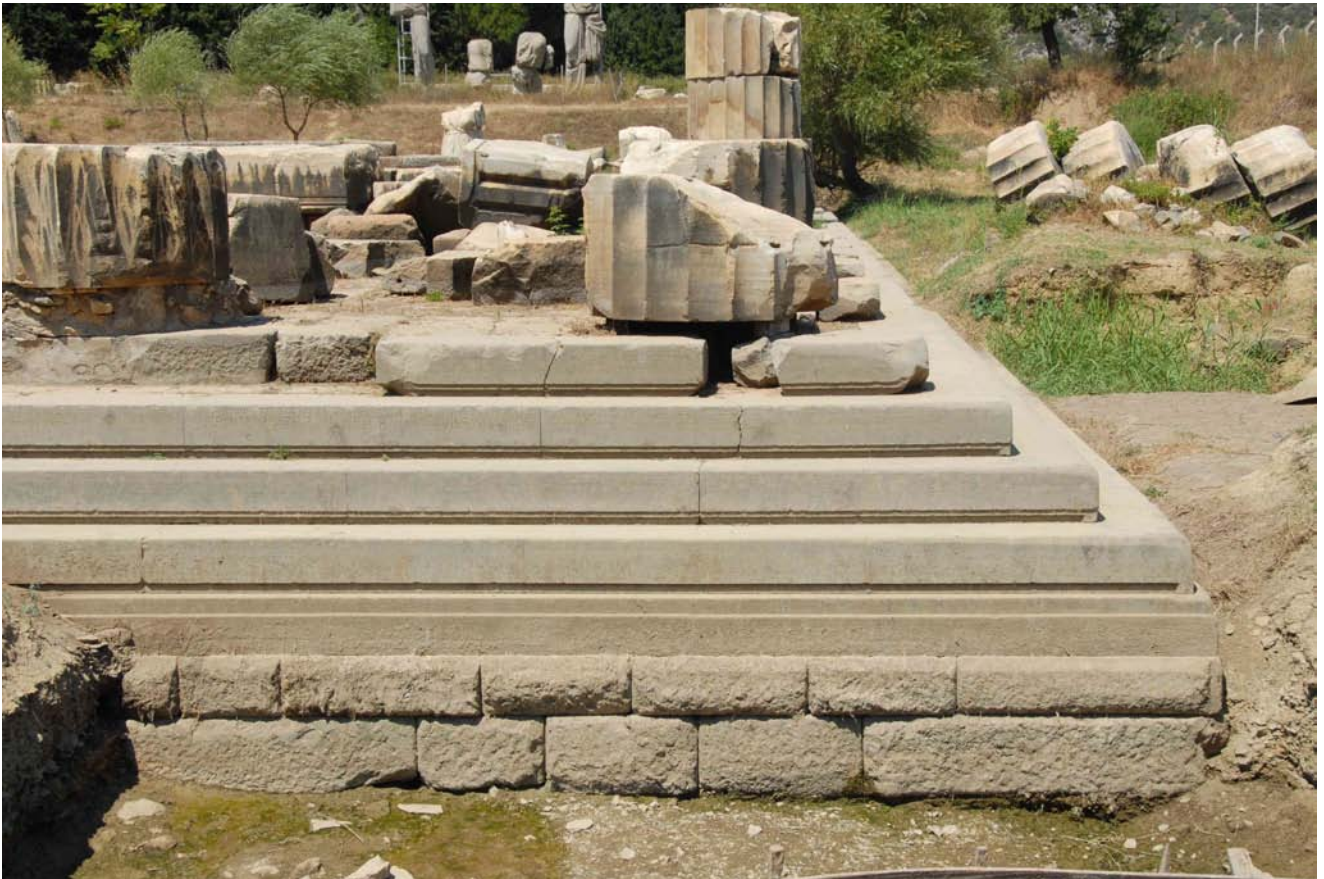




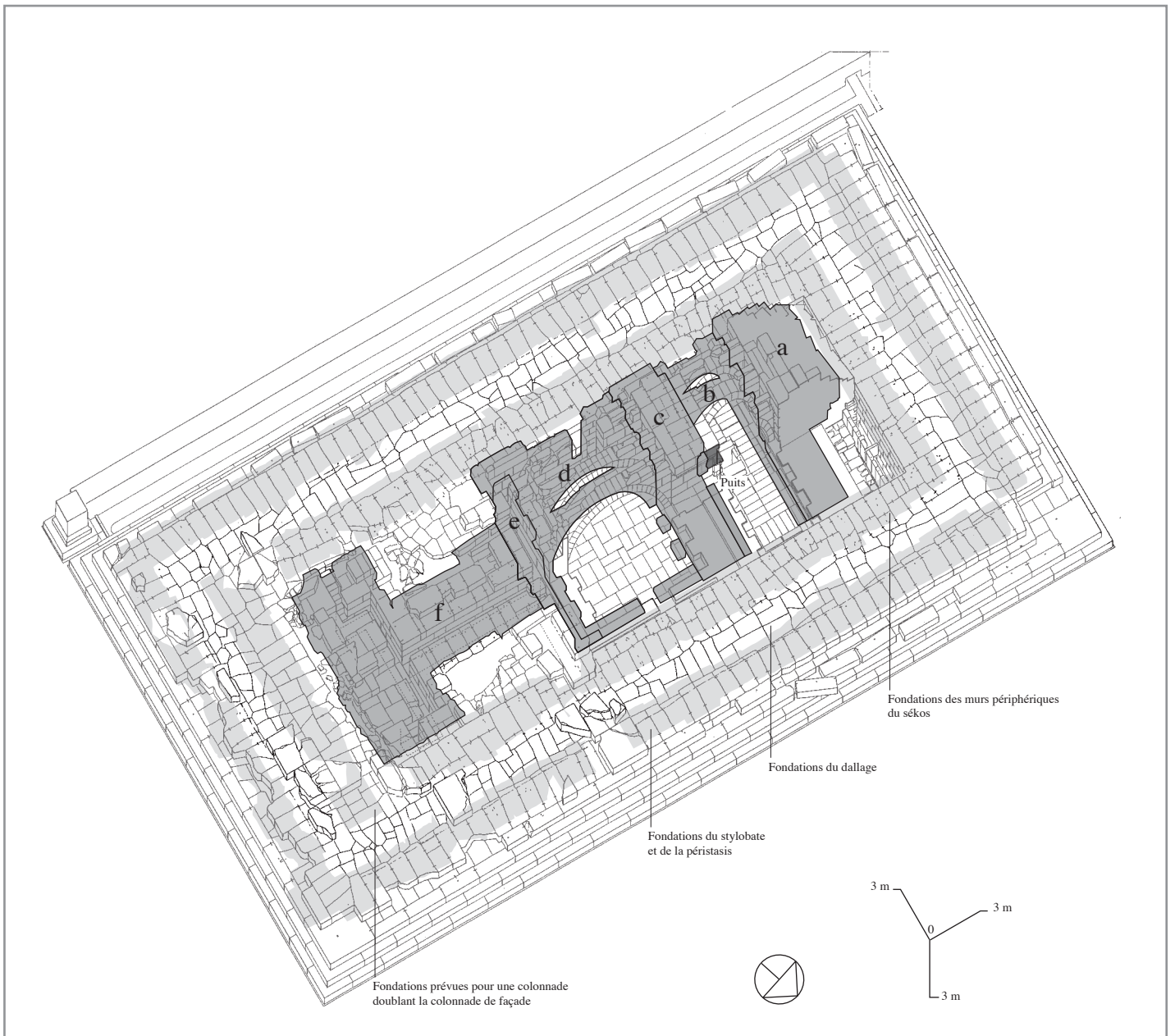
**Figure 1 :** Le temple d'Apollon, de l'est (cliché N. Şahin)



**Figure 2 :** La fondation et la crépis à l'angle nord-est de la façade, de l'est (cliché J.-Ch. Moretti)



**Figure 3 :** Astragale de bronze scellé à la base d'un joint montant de la crépis (cliché J.-Ch. Moretti)



**Figure 4 :** Vue axonométrique du temple avec indication de ses différentes composantes (P. Bonnard, G. Charpentier, V. Picard)



**Figure 5 :** Chapiteaux, architrave inscrite et triglyphe d'angle de la façade du temple (cliché J.-Ch. Moretti)



**Figure 6 :** Bloc de corniche horizontale (n° 138) : vue du lit de pose (cliché J.-Ch. Moretti)



**Figure 7 :** Bloc de sima horizontale (n° 129) : vue de la face antérieure (cliché J.-Ch. Moretti)



**Figure 8** : L'arrière du temple, du sud (cliché J.-Ch. Moretti)



**Figure 9** : L'architrave inscrite du pronaos (cliché J.-Ch. Moretti)



**Figure 10** : Bloc de triglyphe de l'angle sud-est du pronaos (cliché J.-Ch. Moretti)



**Figure 11** : Moulage des vestiges du groupe représentant Apollon entre Artémis et Létô (cliché J.-Ch. Moretti)



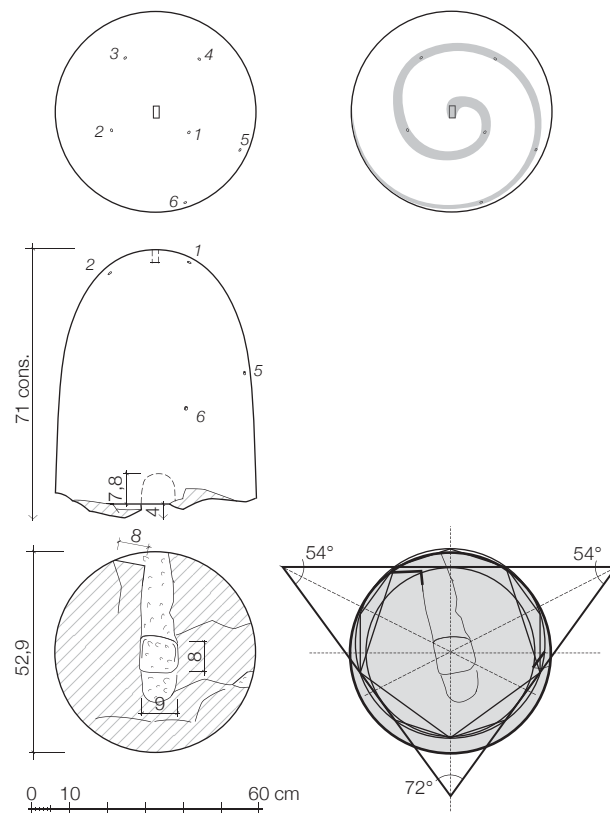
**Figure 12** : L'escalier nord conduisant à la crypte, du sud-ouest (cliché J.-Ch. Moretti)



**Figure 13** : Le couverture de toile restitué dans la salle des consultants. Vue de l'intérieur, du sud-est (cliché J.-Ch. Moretti)



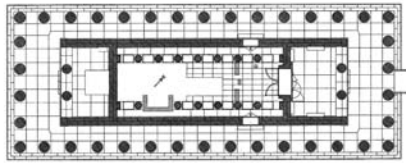
**Figure 14 :** Le siège n° 1511 conservé en place dans la salle des consultants (cliché J.-Ch. Moretti)



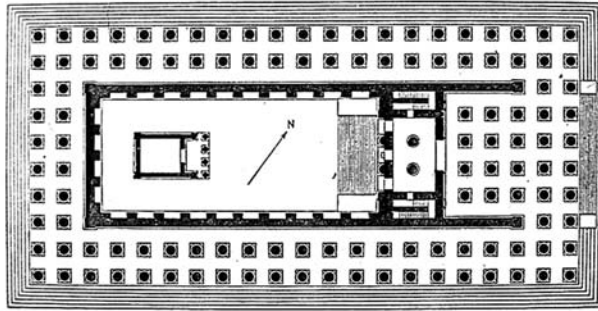
**Figure 15 :** Relevé de l'omphalos, au 1/20. Restitution d'un serpent au lit supérieur et d'un cadre triangulaire au lit de pose (relevé et restitution N. Bresch)



**Figure 16 :** La salle de l'oracle, du sud (cliché J.-Ch. Moretti)

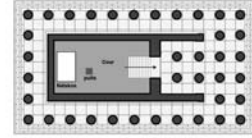


Delphes

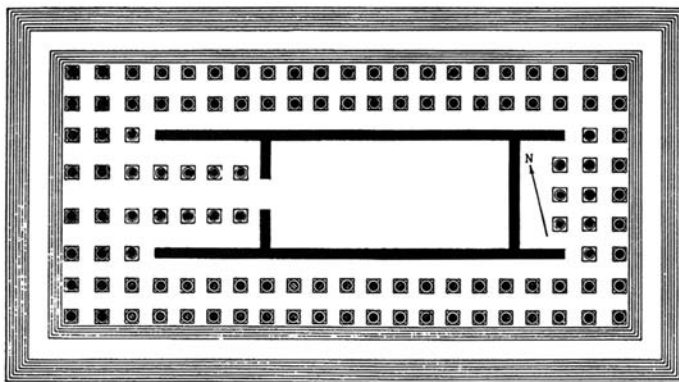


Didymes

0 5 10 20 30 40 M.

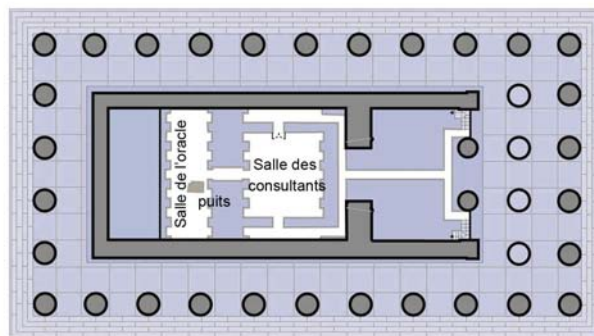
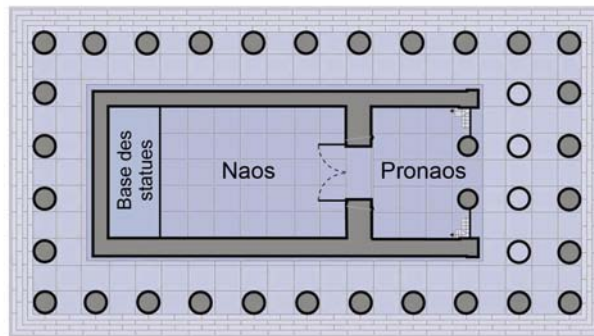


Claros



Ephèse (Artémision)

Figure 17 : Plans des temples mis en chantier au 4e siècle aC à Delphes, au sanctuaire d'Apollon de Didymes, à l'Artémision d'Éphèse et à Claros, à la même échelle (mise en page D. Laroche)



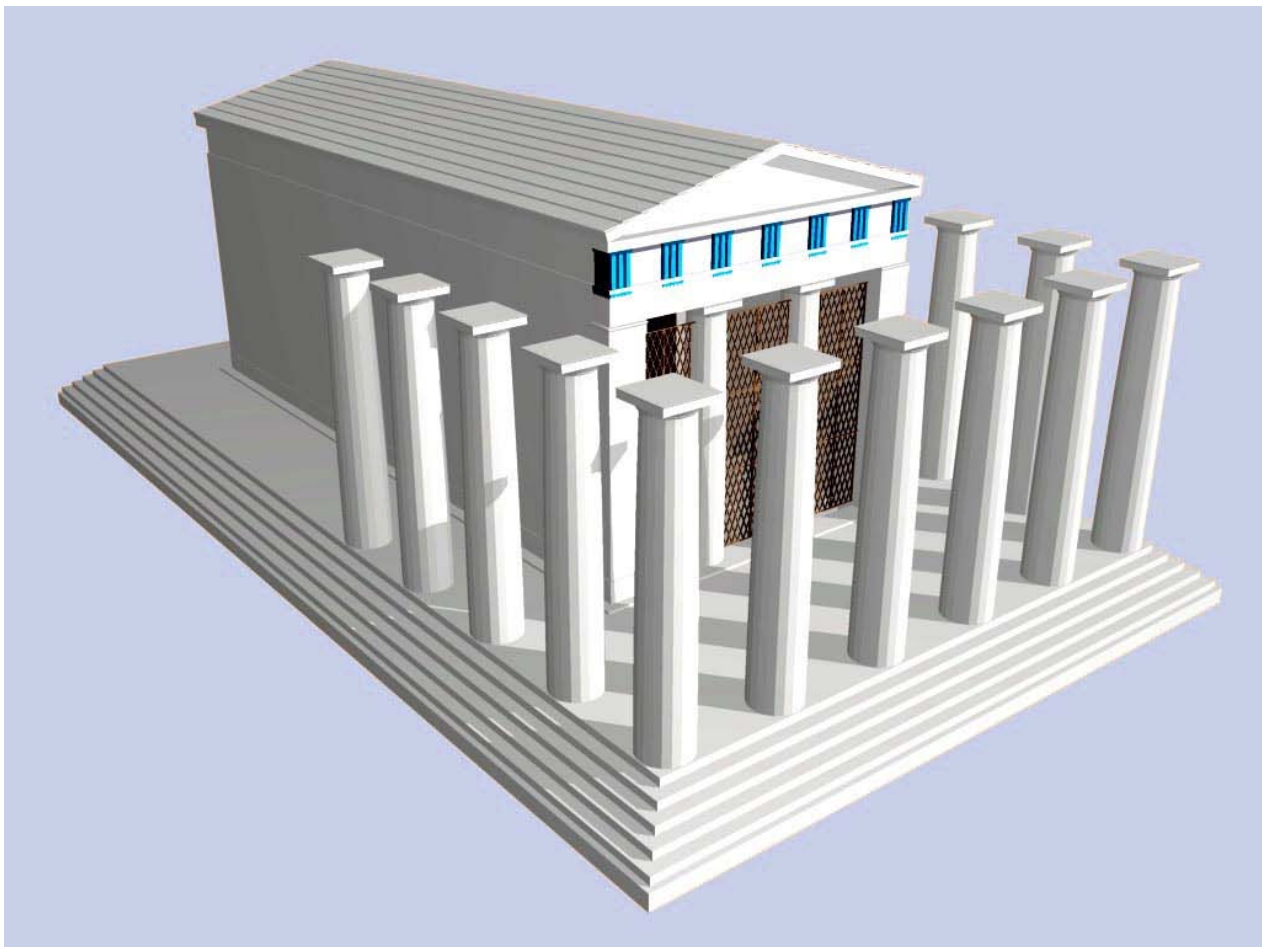
0 1 5 10 m



Figure 18 : Plan restitué du projet retenu au 2e siècle aC. En haut, niveau supérieur. En bas, niveau de la crypte (D. Laroche)



**Figure 19** : L'épave de Kizilburun transportant huit tambours et un chapiteau destinés à la colonnade périphérique du temple d'Apollon à Claros (© Don Frey, Institute of Nautical Archaeology)



**Figure 20** : Restitution du temple au début de l'époque impériale (D. Laroche)