

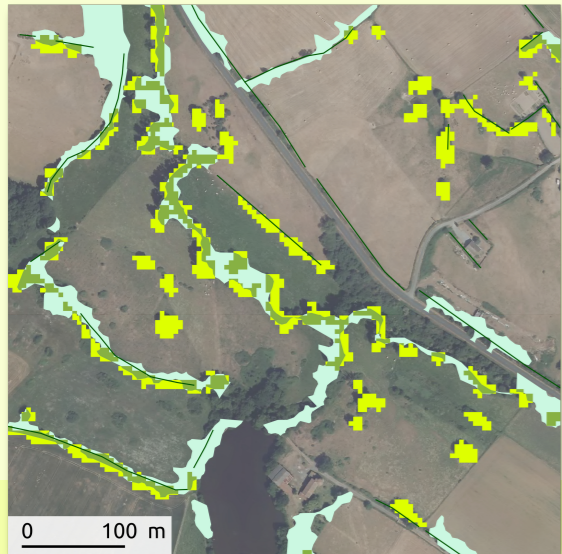
# AMELI

Analyse Multi-Échelle des Lisières  
 Pour la réalisation de la trame verte  
 bocagère en Poitou-Charentes  
<http://ameli.hypotheses.org/>  
 Programme de recherche, financement DIVA3  
 (Ministère de l'Écologie, du Développement  
 Durable et de l'Énergie)

## Quelles informations géographiques pour cartographier la trame bocagère dans le bressuirais ?

### Chantier donnée et information géographique du projet AMELI

- inventories, documenter et comparer les données pour la cartographie des continuités écologiques à différentes échelles
- produire de nouvelles données à partir des bases existantes ou d'images satellites.

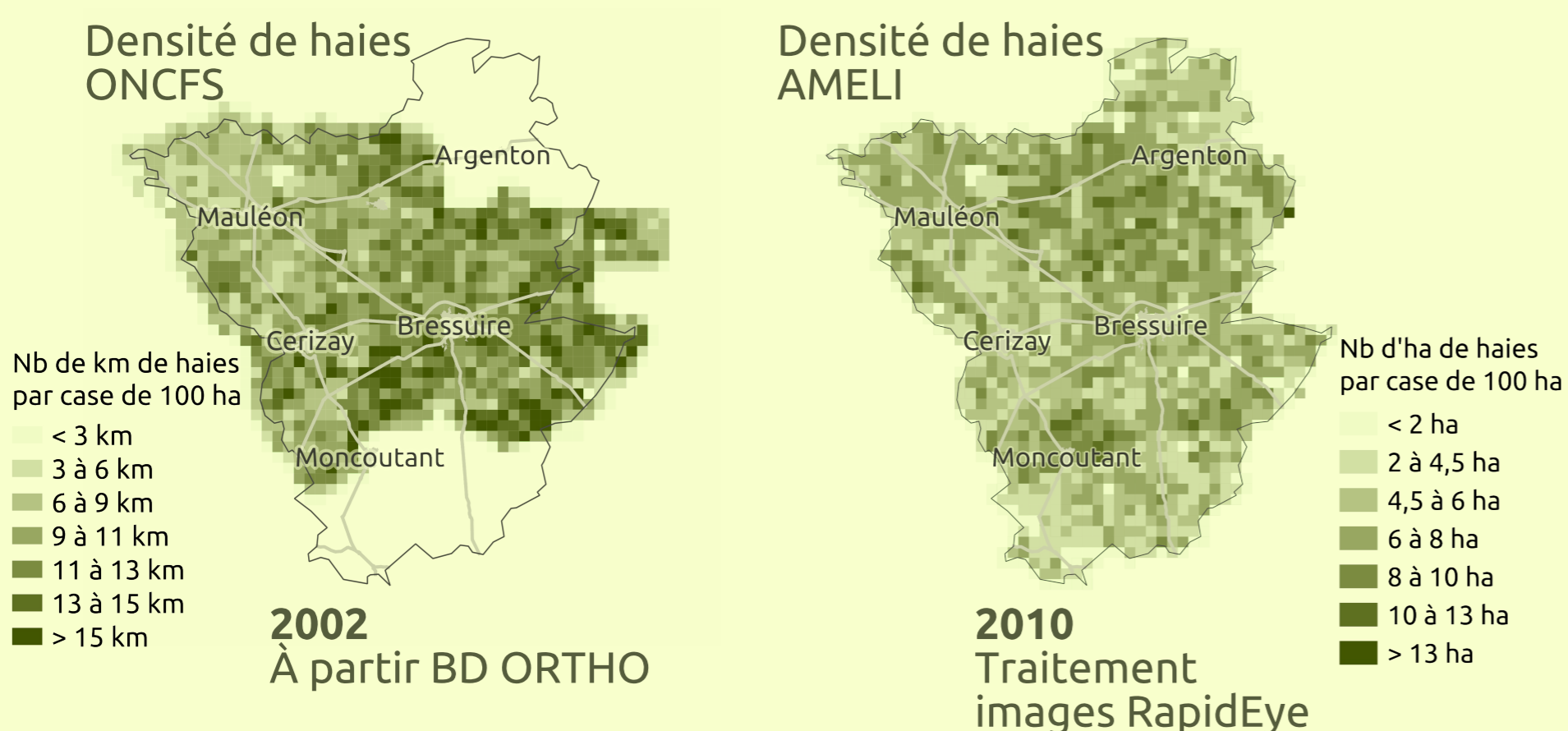
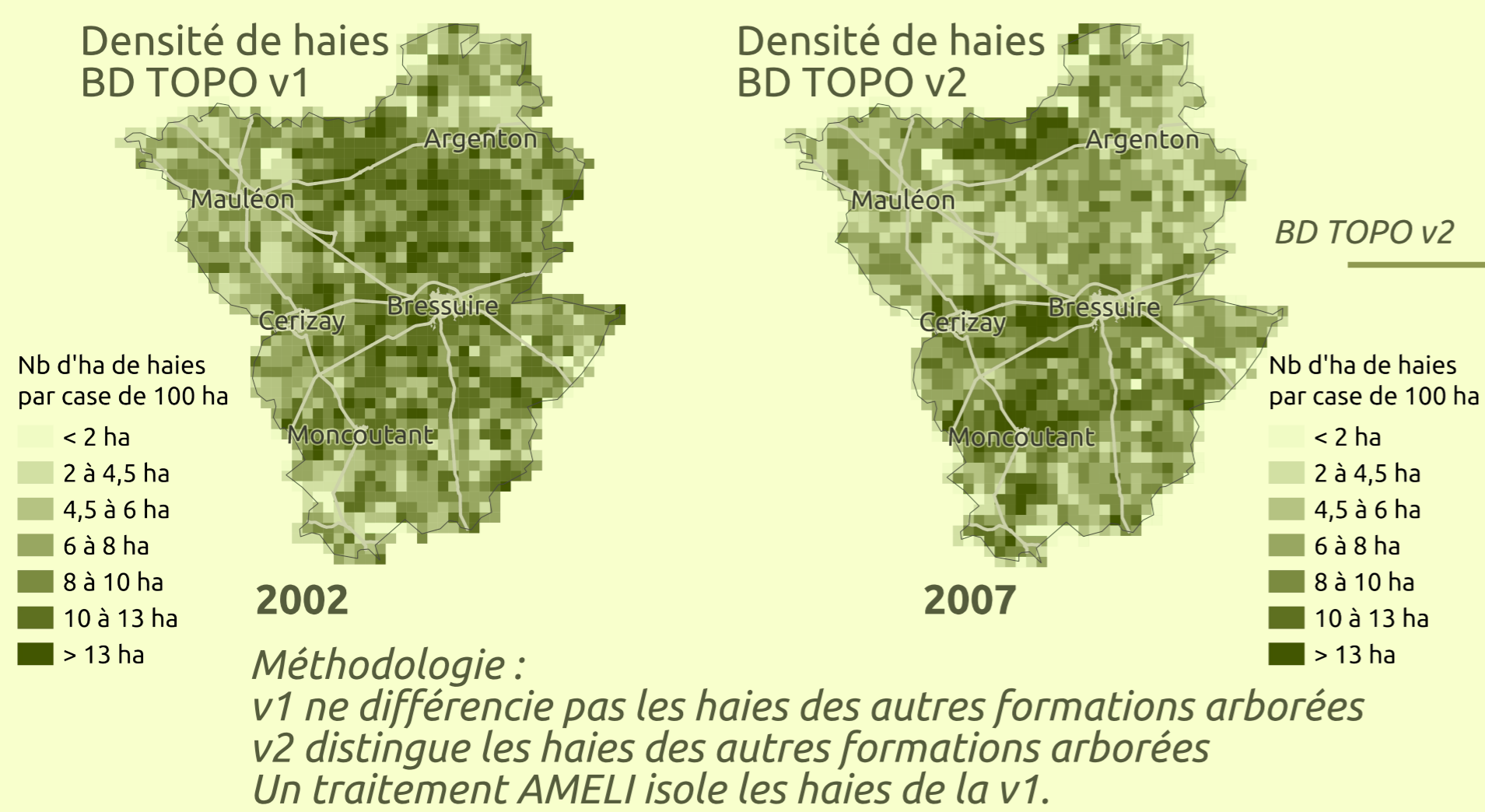


#### 3 représentations des haies issues de 3 sources différentes

- inventaire ONCFS d'après photos aériennes 2002
- couche végétation de la BD TOPO v2 IGN
- extraites à partir des images satellites RapidEye 2010
- communes aux données IGN et RapidEye

À chaque base de données sa propre traduction des continuités.

### À l'échelle d'un SCoT, les choix de données changent tout

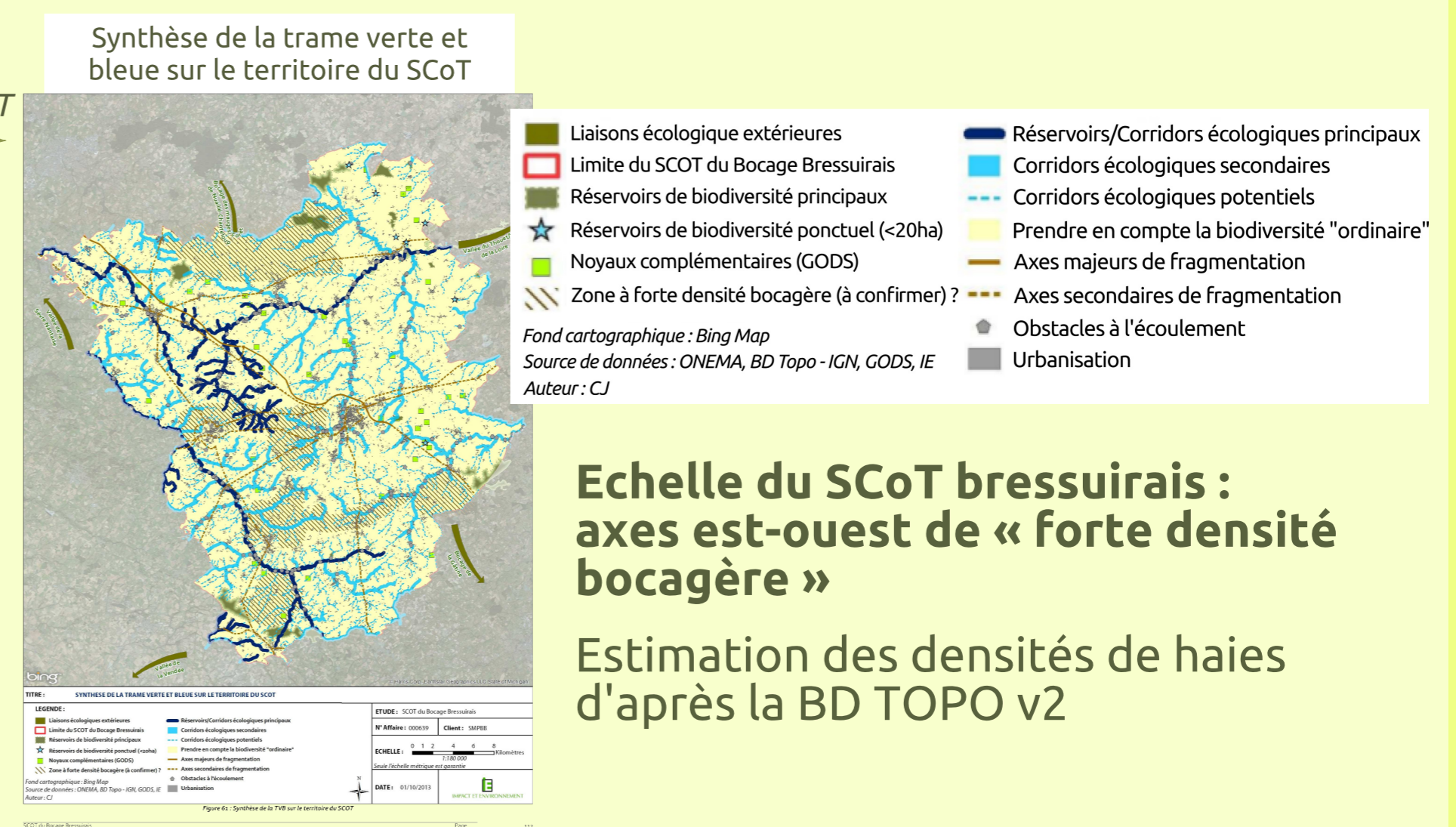


### 4 bases de données différentes : 4 configurations spatiales différentes

...Et d'autres sources donneraient encore des résultats différents (diagnostics communaux des SAGE, nouvelles méthode de linéarisation des haies de l'IGN...)

### Enjeux pour la TVB aux différentes échelles

Sources de données variées et protocoles peu documentés : une prise en compte des niveaux supérieurs et une articulation des échelles problématiques.



### Echelle du SCoT bressuirais : axes est-ouest de « forte densité bocagère »

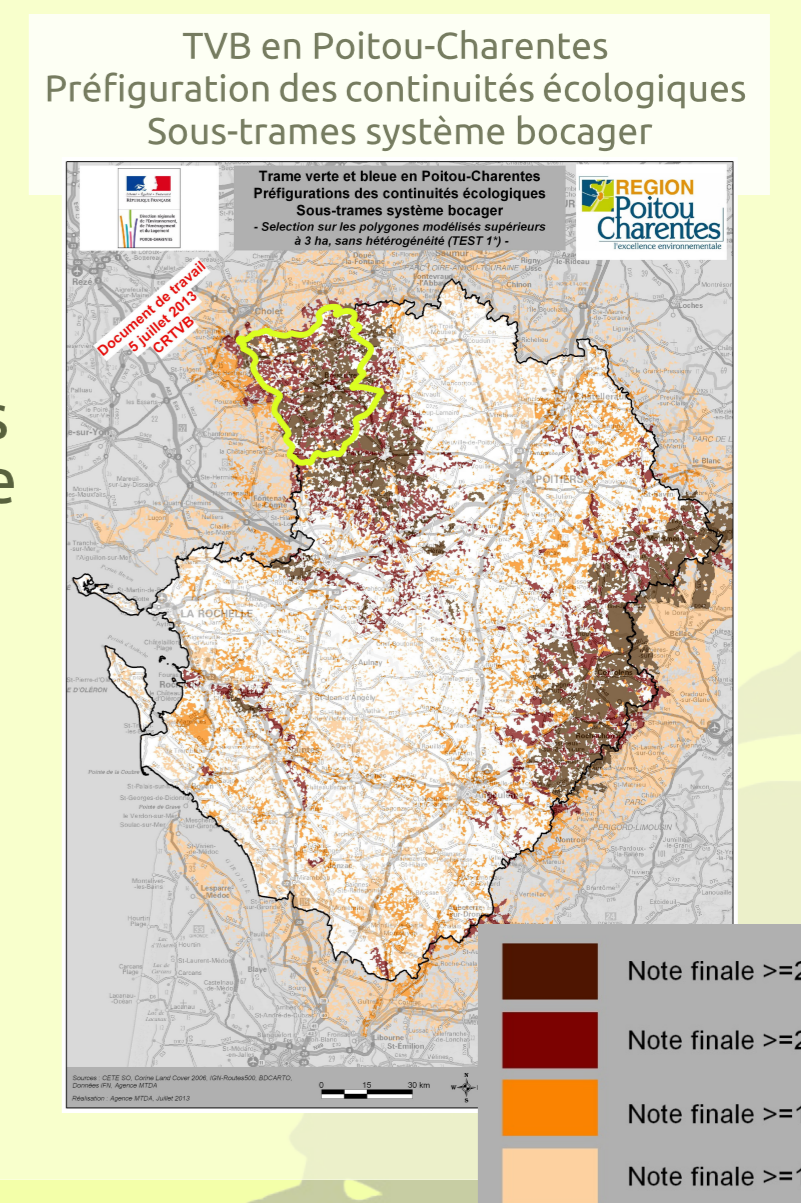
Estimation des densités de haies d'après la BD TOPO v2

### Echelle du SRCE Poitou-Charentes : un bocage centré sur la ville de Bressuire

BD TOPO v1 et de nombreuses autres sources d'information d'échelles et de natures disparates

Dans l'équation :

- les continuités nationales
- les unités paysagères
- certains zonages d'inventaires et de protection
- etc.



### Utiliser et/ou construire une information documentée et adaptée

- Documenter l'information : importance des métadonnées
- Adapter et harmoniser les données, tenir compte des discordances de part et d'autre des limites administratives (BD TOPO, zonages d'inventaires et de protection...)
- Produire une nouvelle information géographique adaptée à la mise en œuvre de la TVB aux différentes échelles ?
- À partir d'images satellites ? de données non-institutionnelles ? de la participation des habitants ?



Amélot Xavier, ADESS  
 Blažek Martin, ADESS  
 Bousquet Aurélie, ADESS  
 Boutin Jean-Marie, ONCFS  
 Couderchet Laurent, ADESS  
 Coulon Aurélie, CERSP - MNHN  
 Gruhier Claire, ADESS  
 Hewison Mark, CEFS - INRA  
 Nageleisen Sébastien, ADESS  
 Noucher Matthieu, ADESS  
 Morin Sophie, ONCFS  
 Pierson Julie, ADESS  
 Pissot Olivier, ADESS