

Le vote Front National à Nice



JÉRÔME DUTOZIA
GILLES IVALDI

Journées d'Etudes "Elections régionales 2015"
ERMES-Université de Nice
14 juin 2016

Résultats des régionales de 2015 à Nice



Liste conduite par	Voix	% Inscrits	% Exprimés
Christian ESTROSI	46 884	21,36	42,03
Marion MARÉCHAL-LE PEN	37 902	17,26	33,98
Christophe CASTANER	14 851	6,76	13,31
Sophie CAMARD	4 806	2,19	4,31
Jean Marc GOVERNATORI	3 212	1,46	2,88

Résultats au premier tour en % des SE ; autres listes < 2% exclues

Vote FN à Nice



	Régionales 2010	Présid. 2012	Législ. 2012	Europ. 2014	Régionales 2015
PACA	20,3	23,9	21,5	33,2	40,6
Alpes- Maritimes	22,0	23,5	18,5	33,2	37,9
Nice	23,2	23,0	19,6	32,0	34,0

Résultats au premier tour en % des SE ; législatives 2012 total des scores de Jacques Peyrat (Nice 1), Gaël Nofri (Nice 3) et Danielle Cardin (Nice 5).

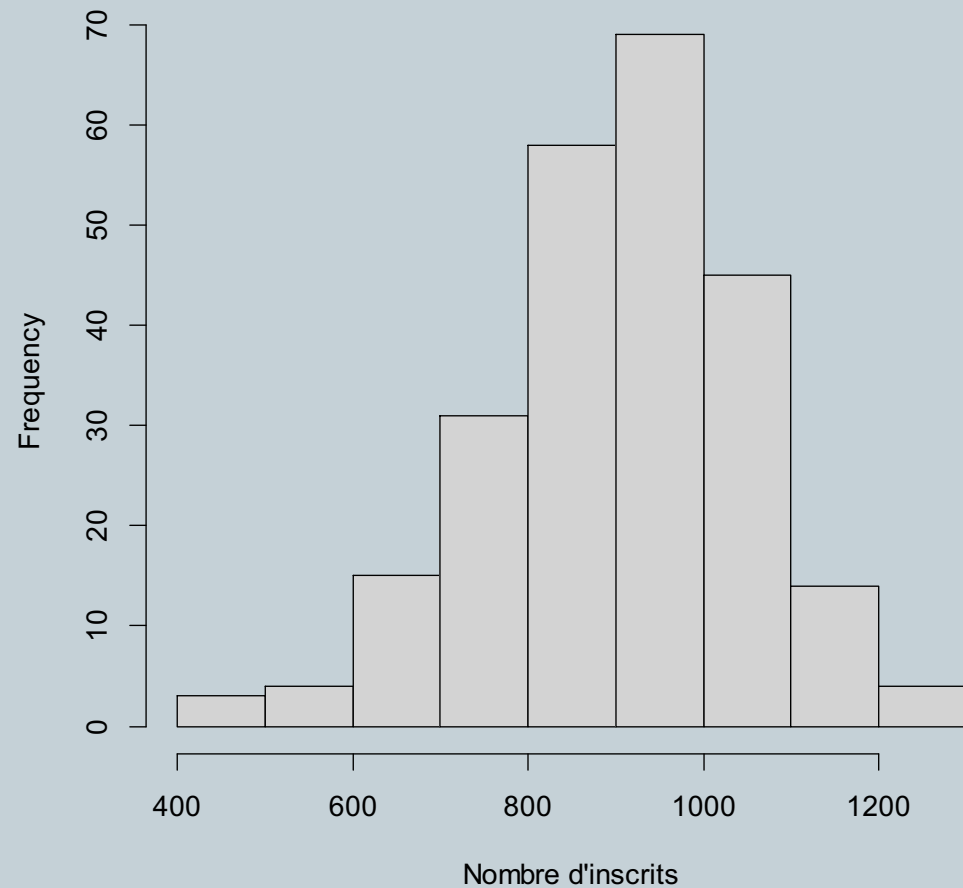
- Pas de tropisme niçois
- 2015 : effets concentriques candidature Ch. Estrosi

Vote FN dans les bureaux de vote niçois

- $N=243^*$
- Moyenne = 909 ins.
- Min. = 476
- Max. = 1282

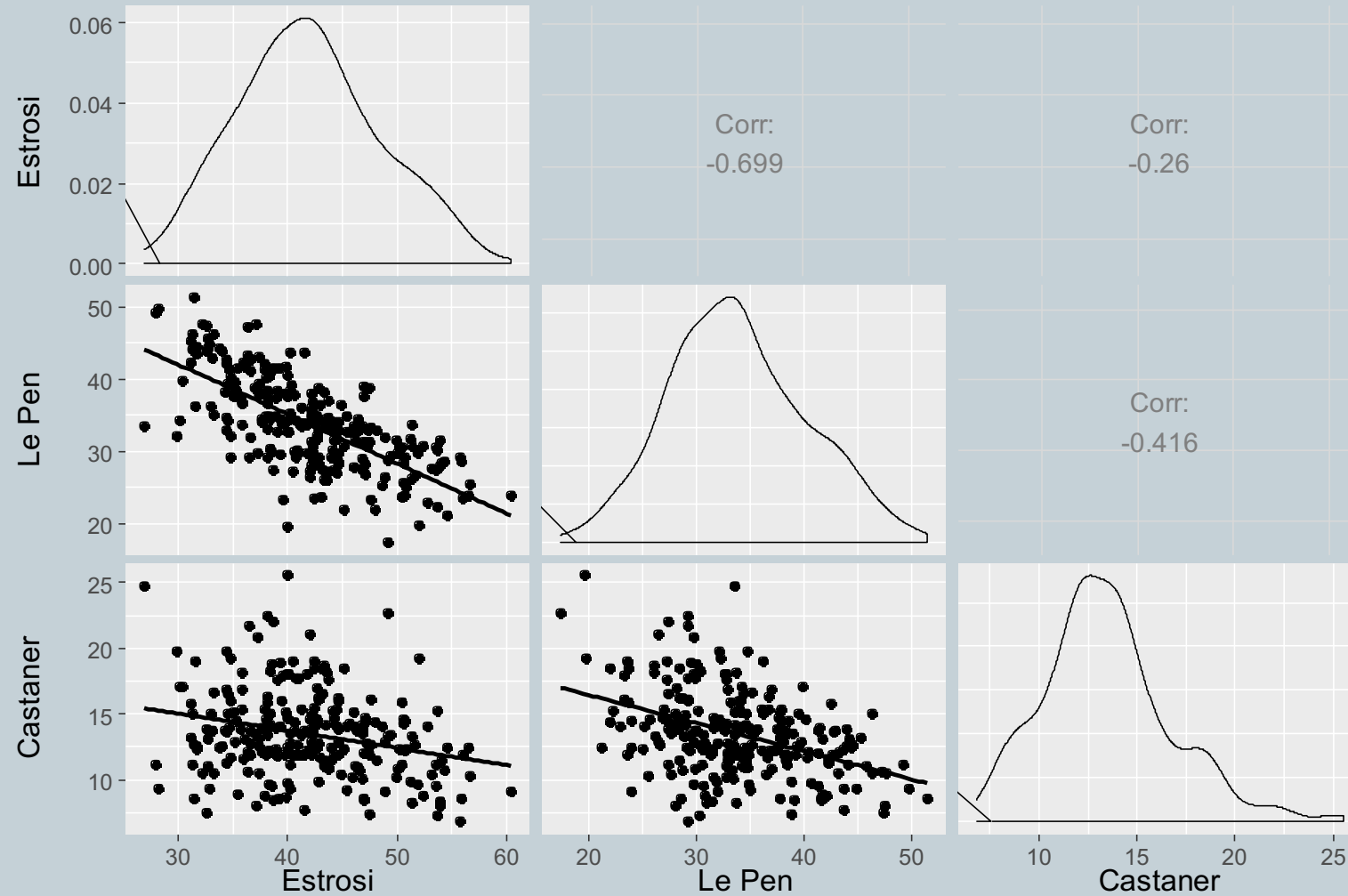
- Bureau 506 (A.Binet):
765 inscrits
1^{er} quartile

Taille des 243 bureaux niçois

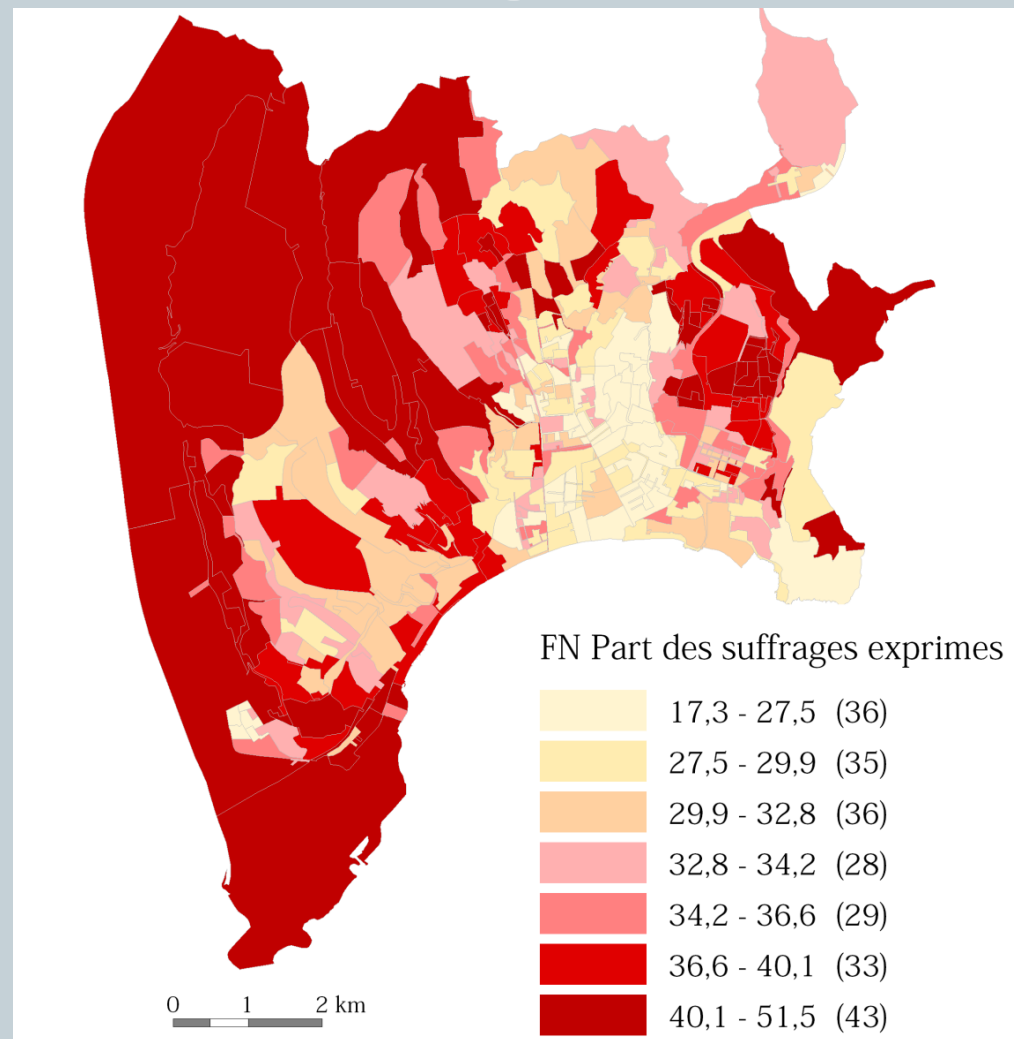


*Effectif total de 240 suite redécoupage

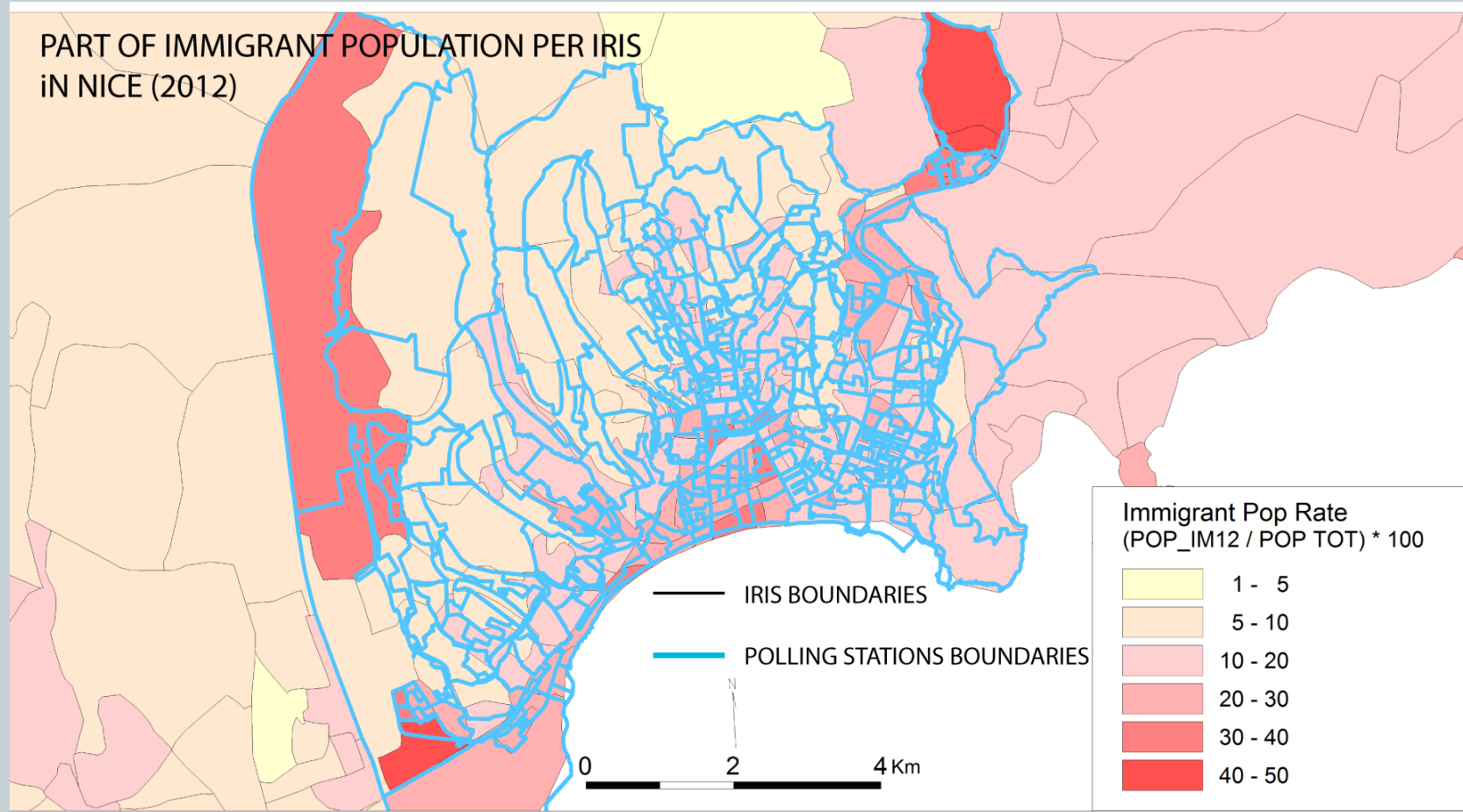
Matrice de corrélations: votes 1^{er} tour



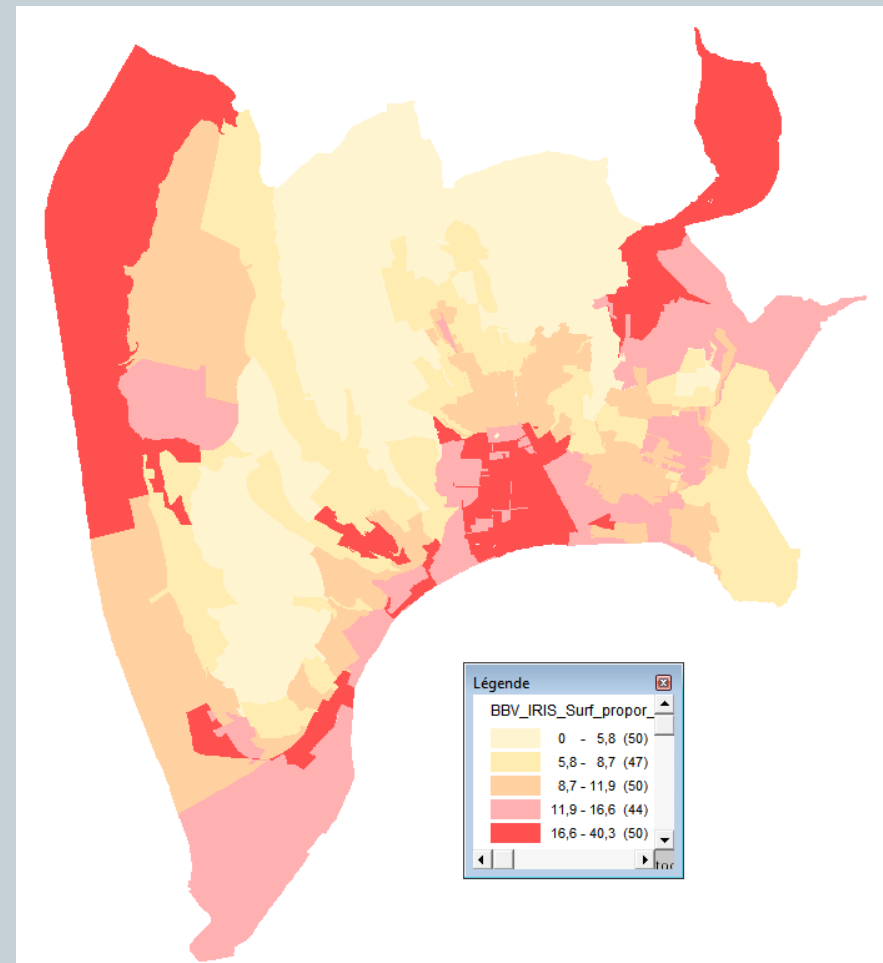
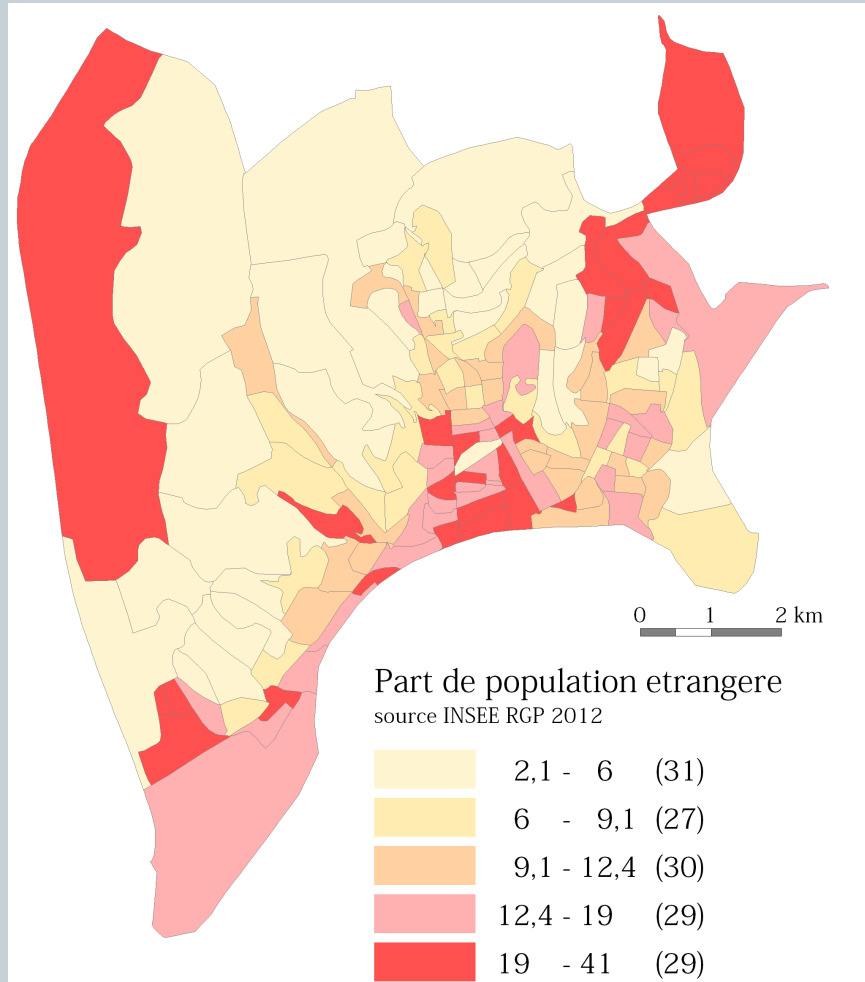
Géographie du vote FN 2015 à Nice



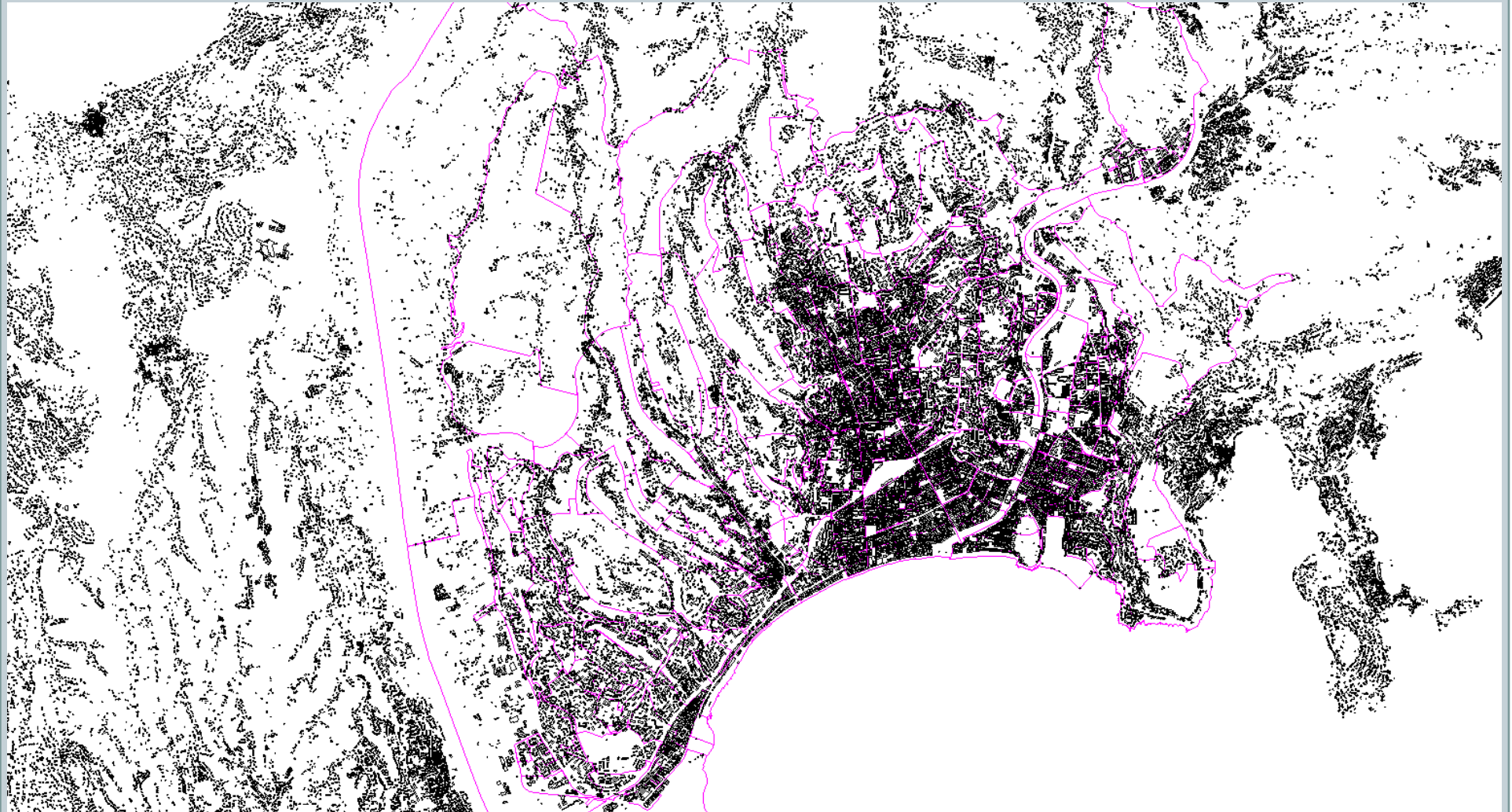
Du spatial au social: contextualiser le vote FN



Validité de la méthodologie: IRIS / BV



Marges urbaines: densité des BV



Hypothèses



- **Logiques socio-économiques**
 - Vote de relégation, quartiers périphériques
 - Vote des classes populaires: ouvriers et employés
 - Chômage, précarité sociale
 - FN méridional : socle « petit bourgeois » traditionnel d'artisans et commerçants
- **Logiques ethno-culturelles**
 - Immigration: contact, conflit, halo
 - Problématisation de l'Islam: enjeu politisé
 - Insécurité: objective, perçue

Indicateurs



Variable dépendante

Vote FN	% vote FN s.e.
---------	----------------

Logiques socio-économiques

Centre / périphérie	Densité bureau de vote (/km ²)
---------------------	--

Classes populaires	% ouvriers, employés population active
--------------------	--

Socle petit-bourgeois traditionnel	% artisans commerçants population active
------------------------------------	--

Précarité sociale	Taux de bénéficiaires du RSA
-------------------	------------------------------

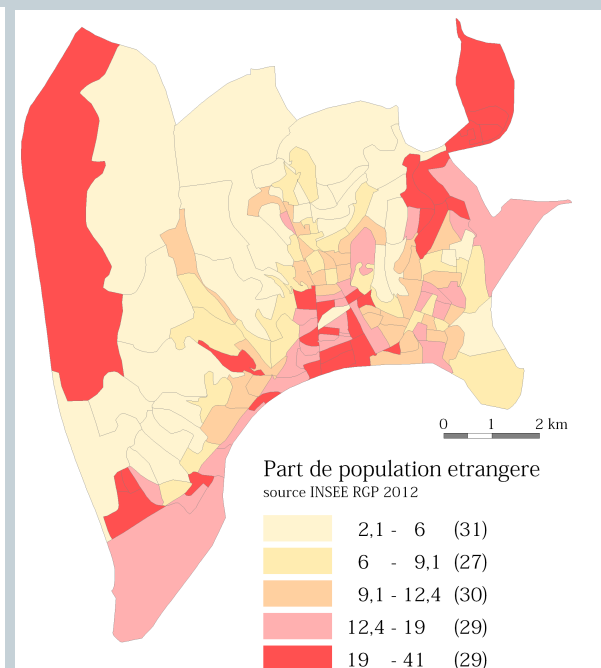
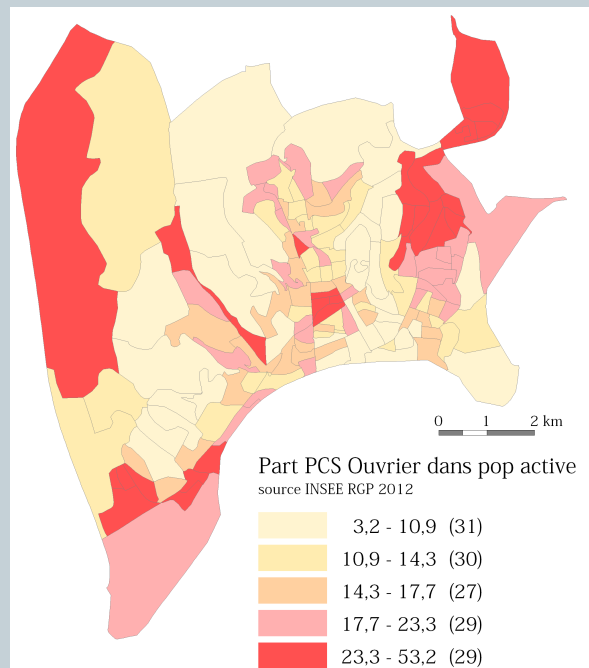
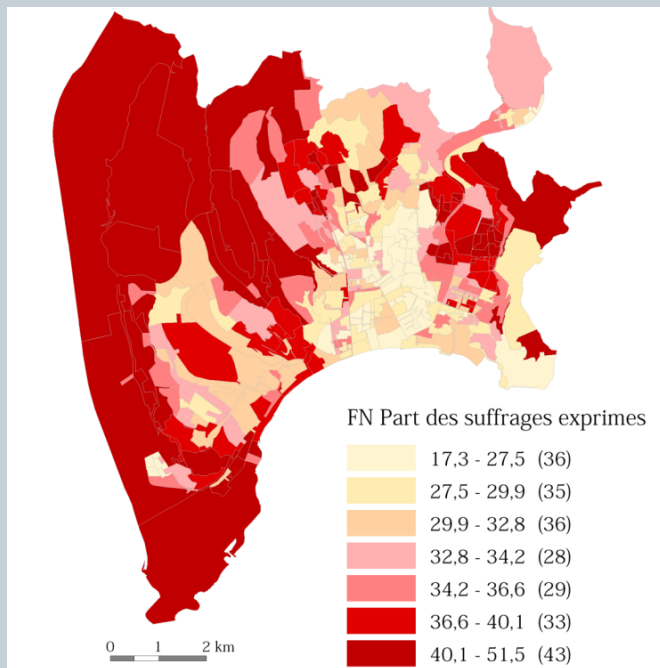
Logiques ethno-culturelles

Immigration	% population étrangère
-------------	------------------------

Islam	Distance à la mosquée la plus proche (proxy)
-------	--

Insécurité	Bureau de vote en ZSP (0/1)
------------	-----------------------------

Vote FN, ouvriers, étrangers



Modèle multivarié du vote FN à Nice



	Estimate	Std. Error	t value	Pr(> t)	
(Intercept)	14.72806055	3.56838643	4.127	0.0000512579	***
Densité	-0.00018984	0.00003416	-5.558	0.0000000751	***
% artis. Comm.	0.26409720	0.21690524	1.218	0.224630	
% employés	0.41646203	0.08012655	5.198	0.0000004439	***
% ouvriers	0.54743135	0.09384220	5.834	0.0000000182	***
% bénéf. RSA	-0.16902004	0.09069592	-1.864	0.063648	.
% étrangers	-0.28492317	0.07470443	-3.814	0.000176	***
Dist. Mosquée	1.93594666	0.45531727	4.252	0.0000307904	***
ZSP (dummy)	-9.94852552	2.13722766	-4.655	0.0000054662	***

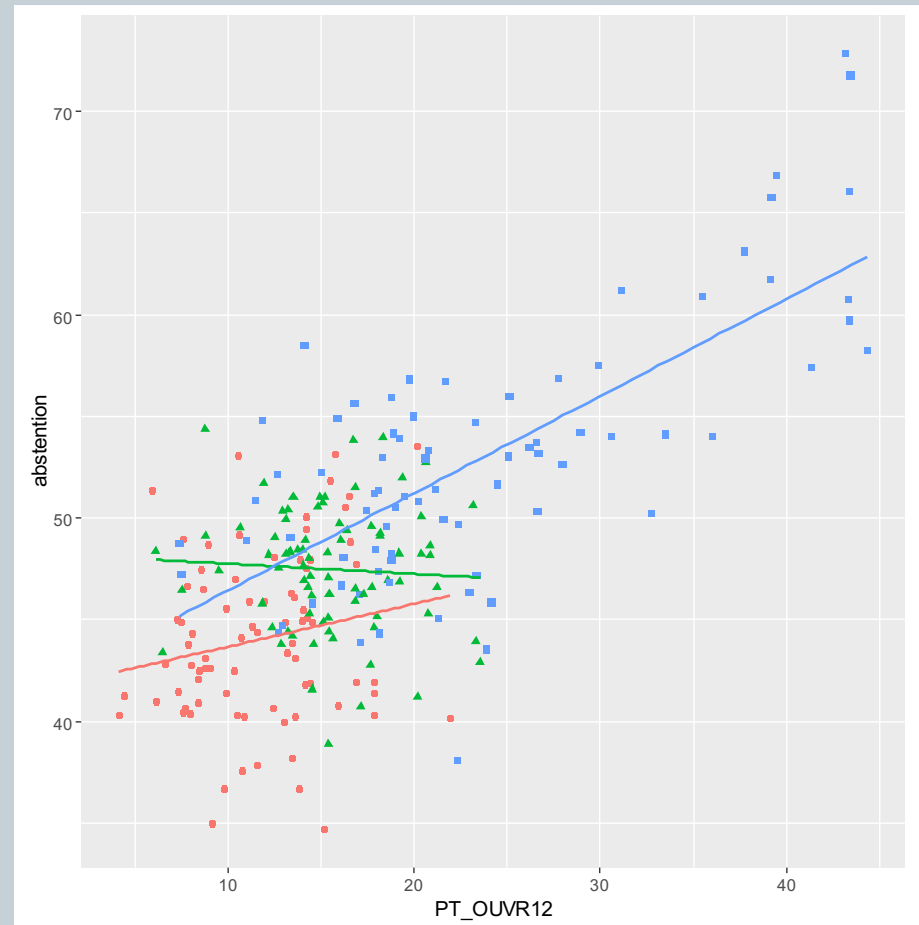
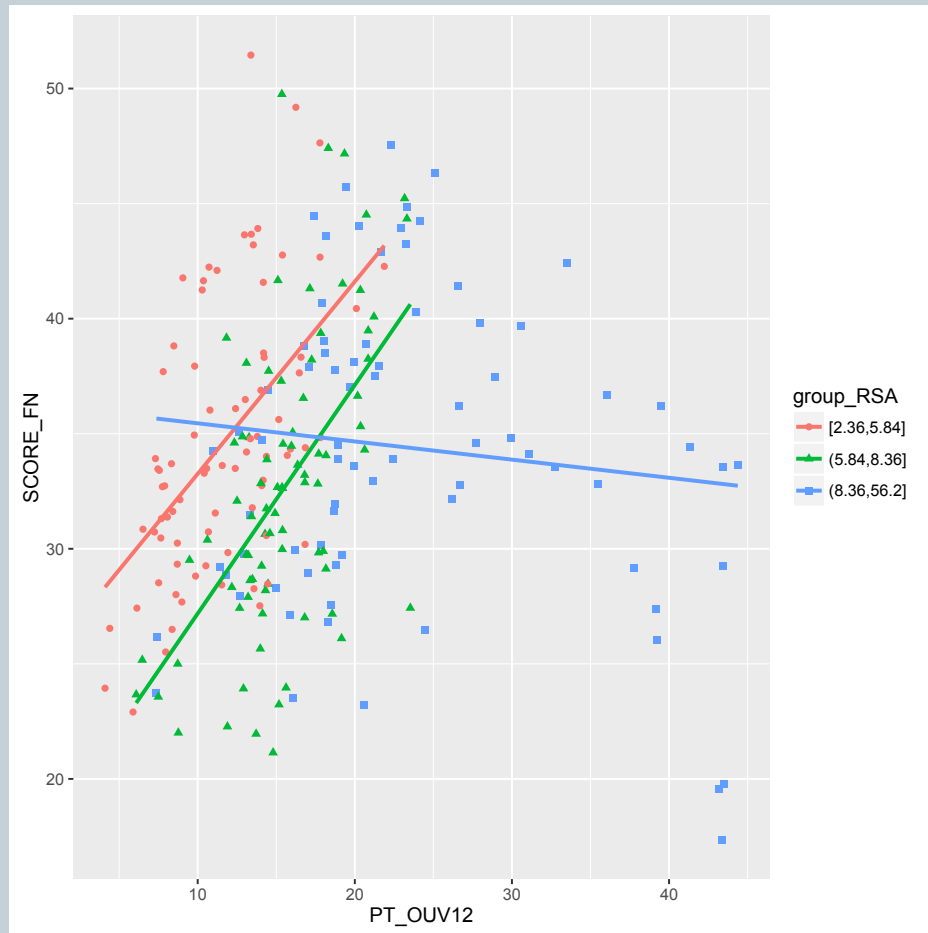
---Signif. codes: 0 '***' 0.001 '**' 0.01 '*' 0.05 '.' 0.1 ' ' 1

Residual standard error: 4.783 on 231 degrees of freedom

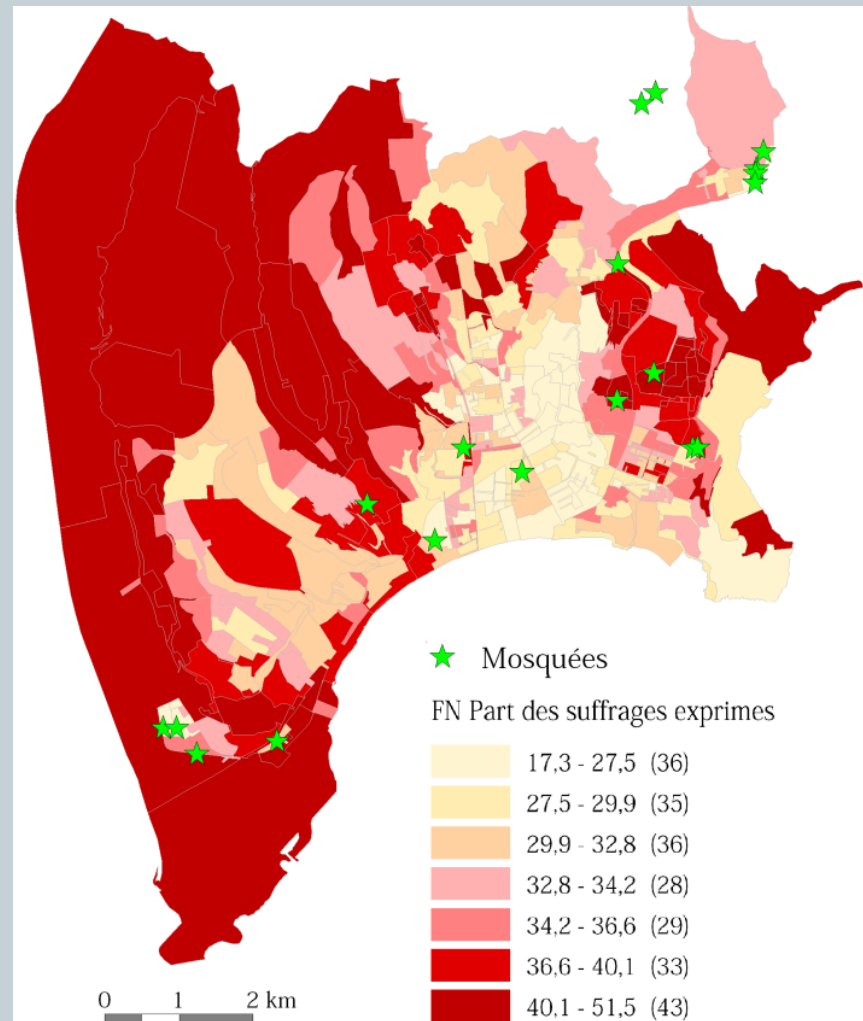
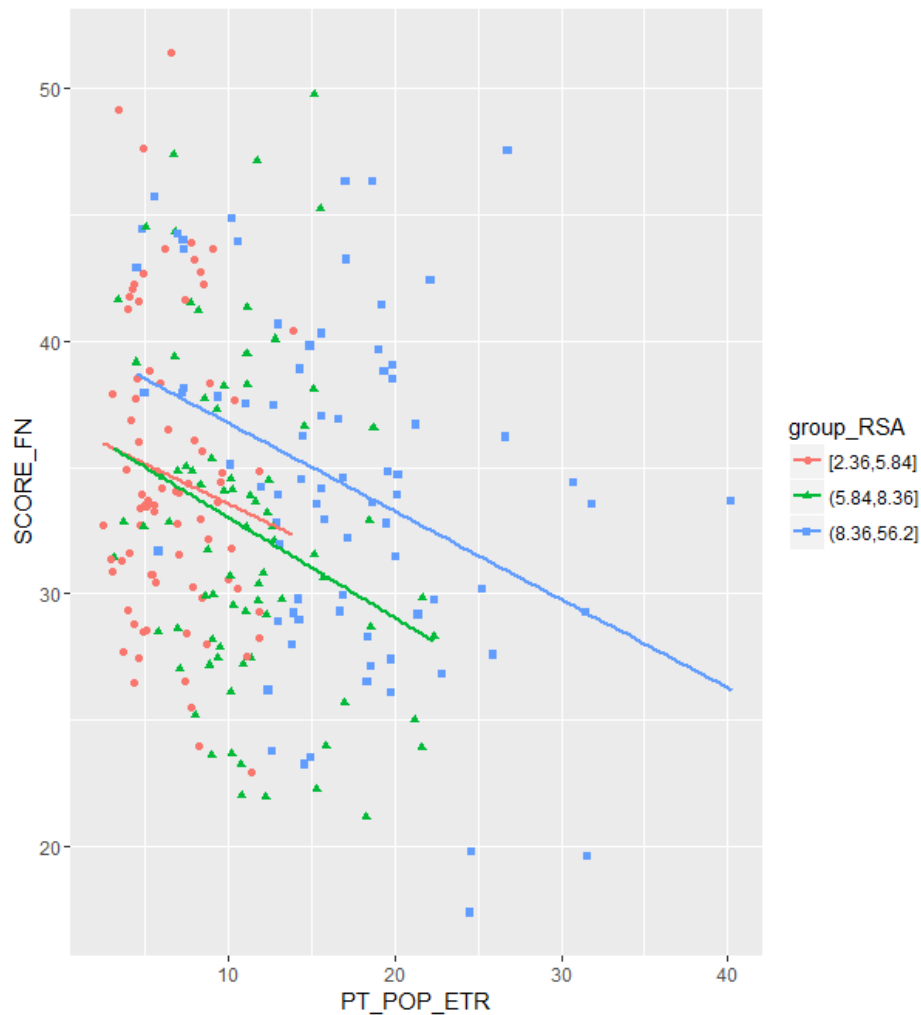
Multiple R-squared: 0.4616, Adjusted R-squared: 0.443

F-statistic: 24.76 on 8 and 231 DF, p-value: < 0.000000000000000022

Vote FN, abstention, marginalisation



Vote FN et population étrangère



Conclusion



- **Systeme bipartisan LR/FN à Nice**
- **Tropisme droitier azuréen et varois**

- **Vote FN**
 - FN: vote classes populaires « fragiles »
 - Hors zones marginalisation sociale
 - Effet distal présence étrangère et Islam