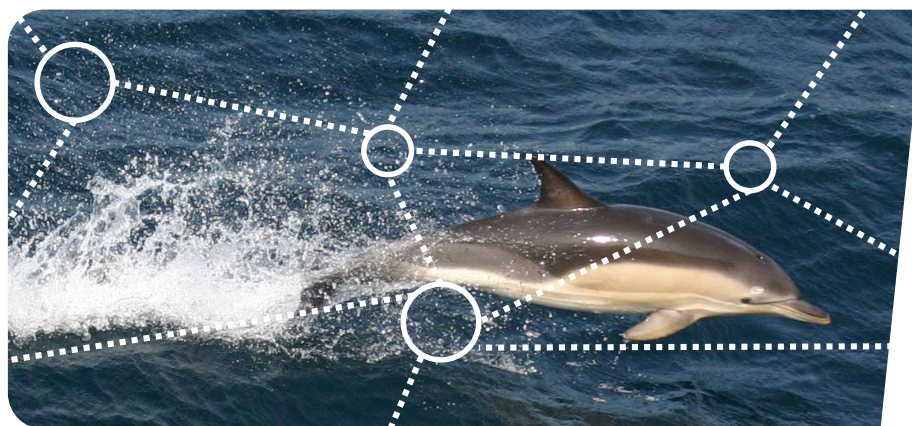


Scientifiques ou pêcheurs : qui est légitime pour évaluer les captures accidentelles de petits cétacés dans le Golfe de Gascogne ?

Légitimités d'en haut, Légitimités d'en bas: Postures d'acteurs, - Session 3: Acteurs et experts dans les territoires (2), 26 juin 2018



Alice Lapijover¹, Nicolas Becu¹, Vincent Ridoux^{2,3}

¹ Littoral, Environnement et Sociétés (LIENSs), UMR 7266 CNRS – Université de La Rochelle

² Centre d'Études Biologiques de Chizé, UMR 7372 CNRS – Université de La Rochelle

³ Observatoire PELAGIS, UMS 3462 CNRS – Université de La Rochelle

ACTIVITÉ SCIENTIFIQUE: RENDRE COMPTE DES PHÉNOMÈNES NATURELS ET SOCIAUX



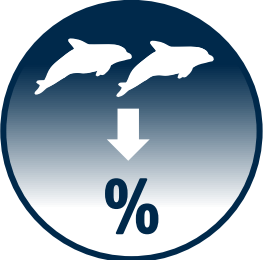

Complexité des systèmes socio-écologiques



Incertitudes

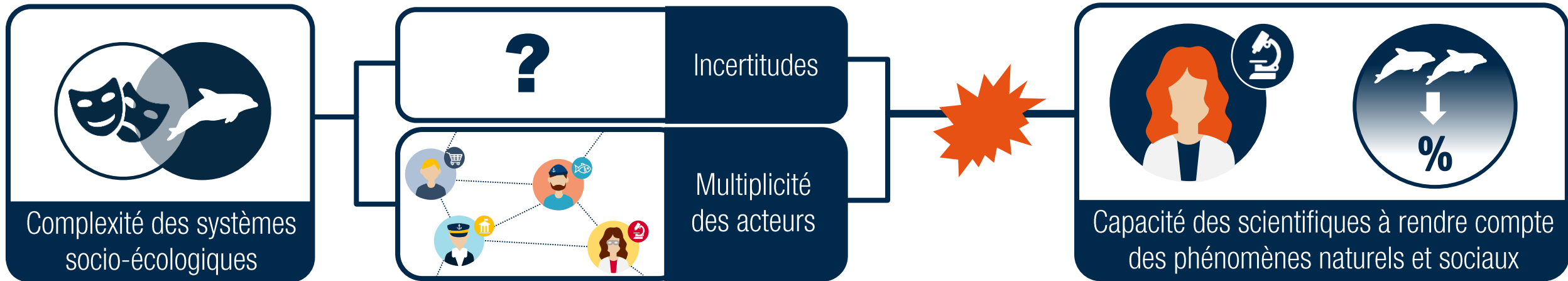


Multiplicité des acteurs

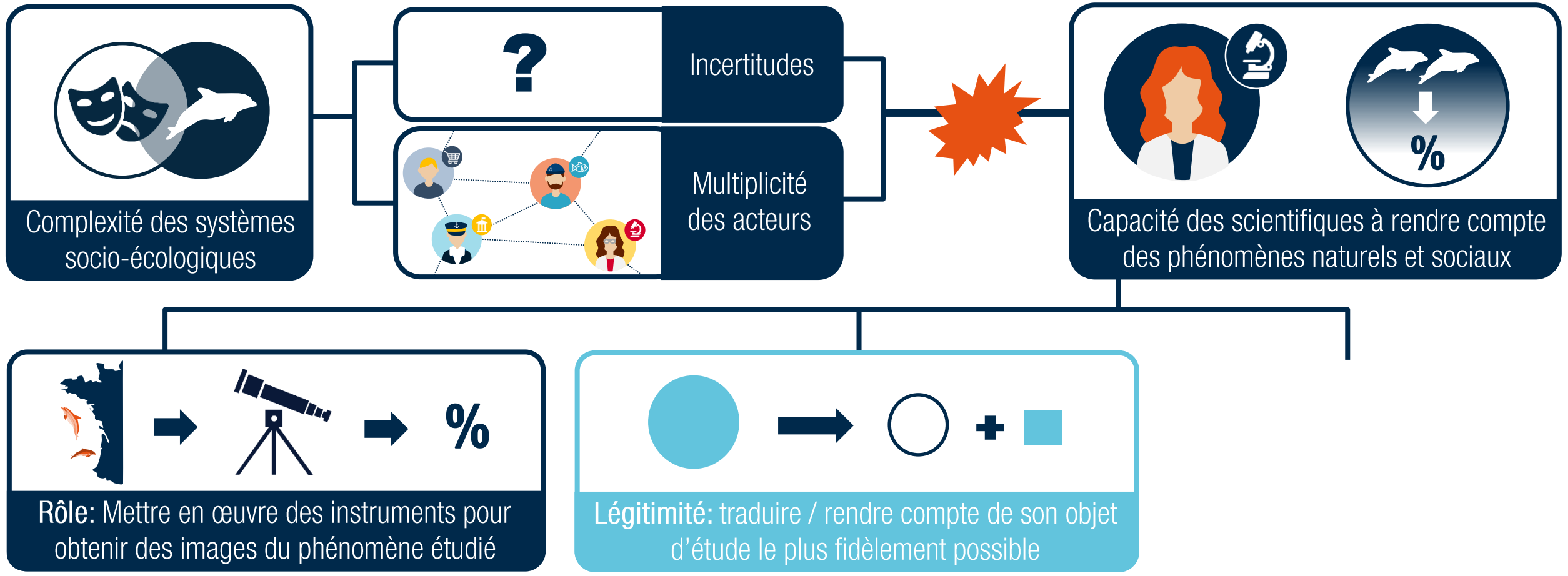


Capacité des scientifiques à rendre compte des phénomènes naturels et sociaux

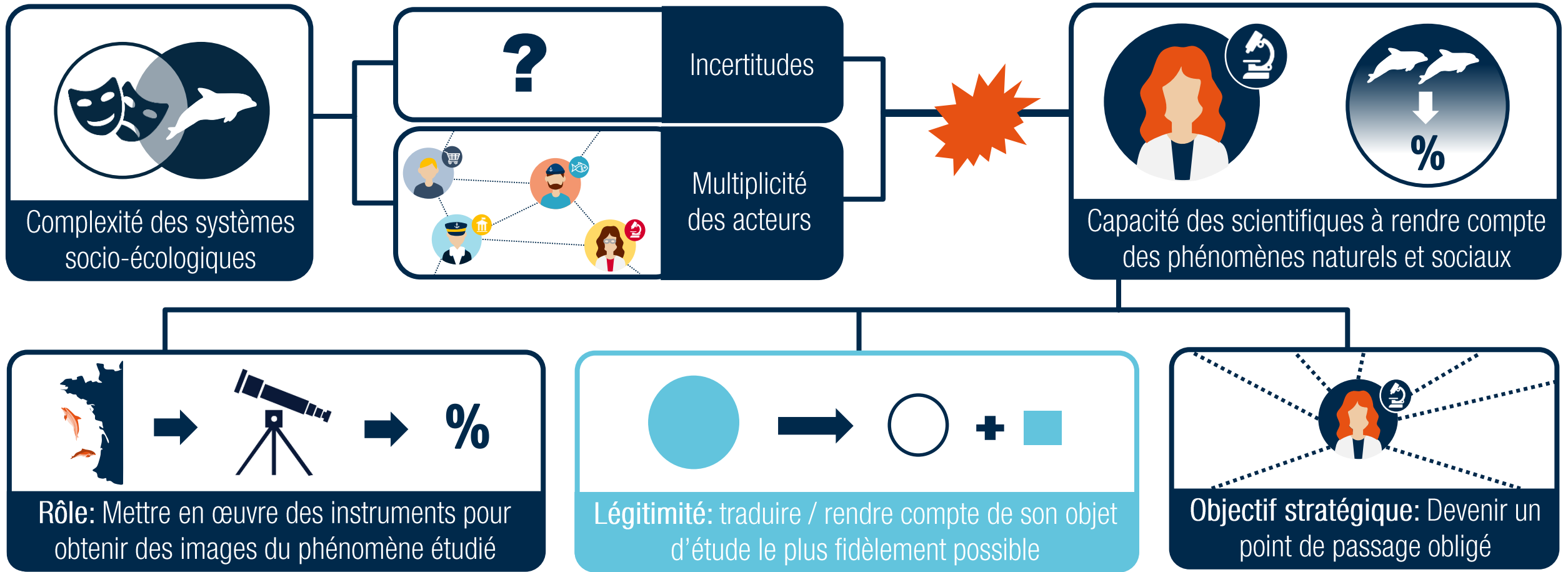
ACTIVITÉ SCIENTIFIQUE: RENDRE COMPTE DES PHÉNOMÈNES NATURELS ET SOCIAUX



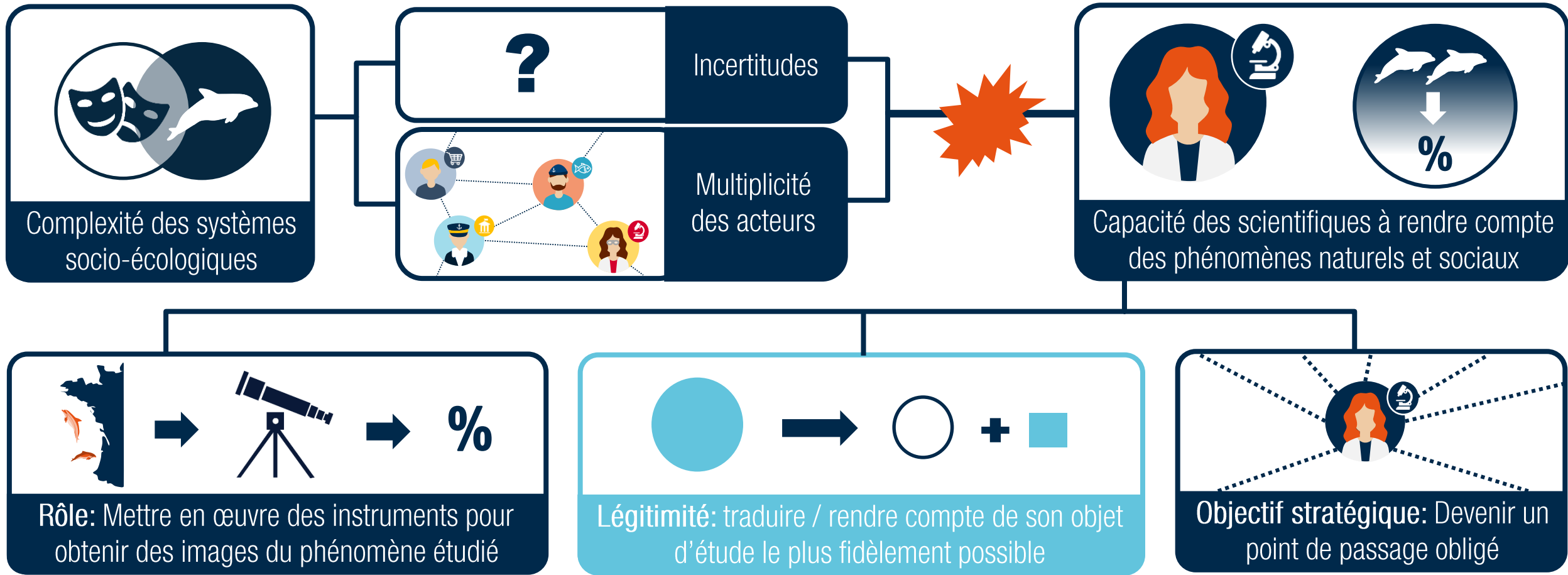
ACTIVITÉ SCIENTIFIQUE: RENDRE COMPTE DES PHÉNOMÈNES NATURELS ET SOCIAUX



ACTIVITÉ SCIENTIFIQUE: RENDRE COMPTE DES PHÉNOMÈNES NATURELS ET SOCIAUX

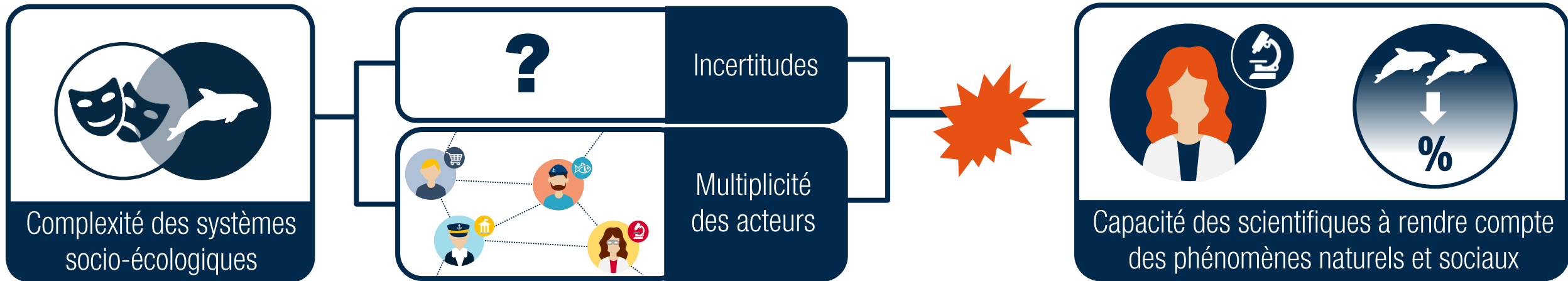


ACTIVITÉ SCIENTIFIQUE: RENDRE COMPTE DES PHÉNOMÈNES NATURELS ET SOCIAUX



MAIS la dimension stratégique de l'activité de traduction suscite l'intérêt d'autres acteurs à prendre part à la représentation des phénomènes naturels.

ACTIVITÉ SCIENTIFIQUE: RENDRE COMPTE DES PHÉNOMÈNES NATURELS ET SOCIAUX



Rôle: Mettre en œuvre des instruments pour obtenir des images du phénomène étudié

The block shows a sequence of icons: a map of the Gulf of Gascony with a whale, an arrow, a telescope on a tripod, another arrow, and a percentage sign.

Légitimité: traduire / rendre compte de son objet d'étude le plus fidèlement possible

The block shows a sequence of icons: a solid blue circle, an arrow, an outline circle, a plus sign, and a blue square.

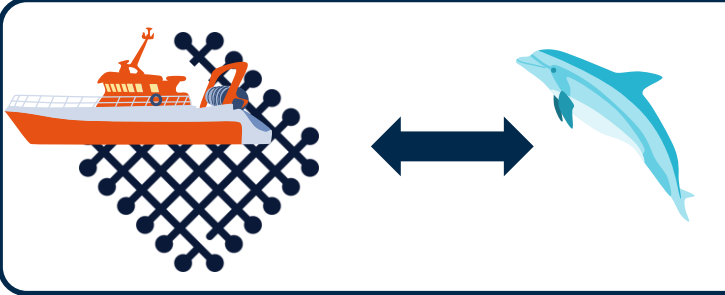
Objectif stratégique: Devenir un point de passage obligé

The block shows a central scientist icon with a microscope, surrounded by dashed lines radiating outwards.

MAIS la dimension stratégique de l'activité de traduction suscite l'intérêt d'autres acteurs à prendre part à la représentation des phénomènes naturels.

SCIENTIFIQUES OU PÊCHEURS : QUI EST LÉGITIME POUR ÉVALUER LES CAPTURES ACCIDENTELLES DE PETITS CÉTACÉS DANS LE GOLFE DE GASCOGNE ?

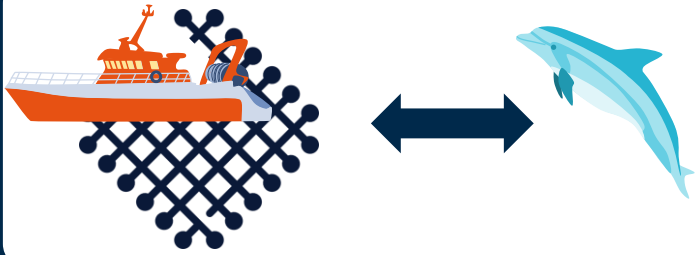
CAPTURES ACCIDENTELLES: INTERACTIONS SPATIALES DIFFICILES À OBSERVER



CAPTURE ACCIDENTELLE

« la capture non-intentionnelle durant une activité de pêche d'espèces qui ne sont ni débarquées, ni commercialisées en raison de leur faible valeur commerciale, d'une taille inférieure à la limite autorisée ou du statut d'espèces protégées » (Hall, et al. 2000)

CAPTURES ACCIDENTELLES: INTERACTIONS SPATIALES DIFFICILES À OBSERVER



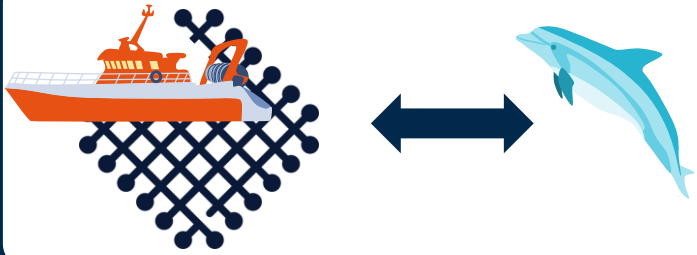
CAPTURE ACCIDENTELLE

« la capture non-intentionnelle durant une activité de pêche d'espèces qui ne sont ni débarquées, ni commercialisées en raison de leur faible valeur commerciale, d'une taille inférieure à la limite autorisée ou du statut d'espèces protégées » (Hall, et al. 2000)



Espèces protégées

CAPTURES ACCIDENTELLES: INTERACTIONS SPATIALES DIFFICILES À OBSERVER

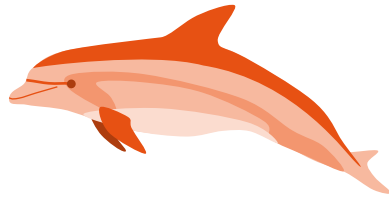


CAPTURE ACCIDENTELLE

« la capture non-intentionnelle durant une activité de pêche d'espèces qui ne sont ni débarquées, ni commercialisées en raison de leur faible valeur commerciale, d'une taille inférieure à la limite autorisée ou du statut d'espèces protégées » (Hall, et al. 2000)

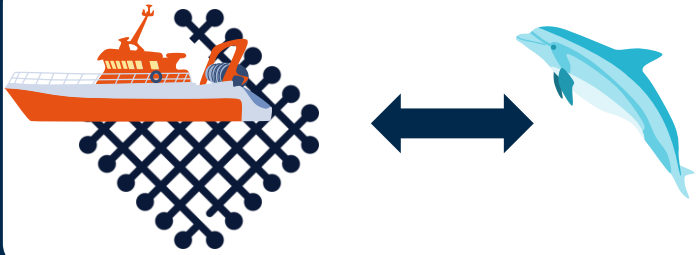


Espèces protégées



Captures accidentelles = 1^{er} cause de mortalité anthropique

CAPTURES ACCIDENTELLES: INTERACTIONS SPATIALES DIFFICILES À OBSERVER

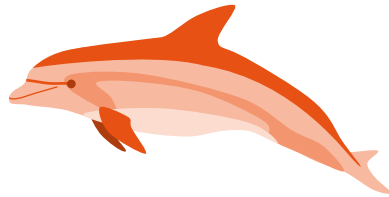


CAPTURE ACCIDENTELLE

« la capture non-intentionnelle durant une activité de pêche d'espèces qui ne sont ni débarquées, ni commercialisées en raison de leur faible valeur commerciale, d'une taille inférieure à la limite autorisée ou du statut d'espèces protégées » (Hall, et al. 2000)



Espèces protégées

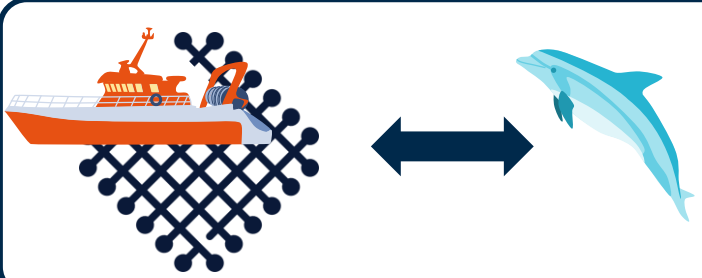


Captures accidentelles = 1^{er} cause de mortalité anthropique



En Europe, obligation de suivre les captures accidentelles

CAPTURES ACCIDENTELLES: INTERACTIONS SPATIALES DIFFICILES À OBSERVER

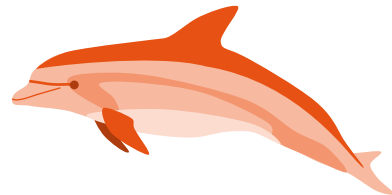


CAPTURE ACCIDENTELLE

« la capture non-intentionnelle durant une activité de pêche d'espèces qui ne sont ni débarquées, ni commercialisées en raison de leur faible valeur commerciale, d'une taille inférieure à la limite autorisée ou du statut d'espèces protégées » (Hall, et al. 2000)



Espèces protégées



Captures accidentelles = 1^{er} cause de mortalité anthropique



En Europe, obligation de suivre les captures accidentelles

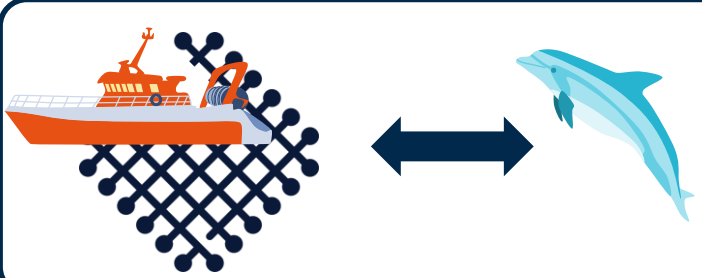


Au large



Sous la surface

CAPTURES ACCIDENTELLES: INTERACTIONS SPATIALES DIFFICILES À OBSERVER



CAPTURE ACCIDENTELLE

« la capture non-intentionnelle durant une activité de pêche d'espèces qui ne sont ni débarquées, ni commercialisées en raison de leur faible valeur commerciale, d'une taille inférieure à la limite autorisée ou du statut d'espèces protégées » (Hall, et al. 2000)

Espèces protégées

Captures accidentelles = 1^{er} cause de mortalité anthropique

En Europe, obligation de suivre les captures accidentelles

Au large

Sous la surface

4000

Echouages

500

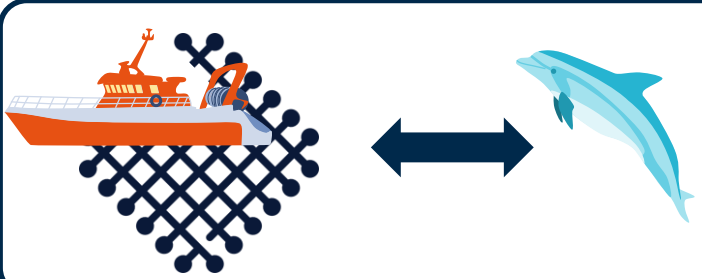
Observateurs

Nouveau

Déclarations

Conflit

CAPTURES ACCIDENTELLES: INTERACTIONS SPATIALES DIFFICILES À OBSERVER



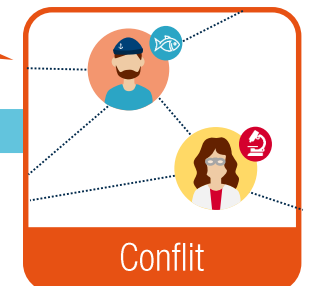
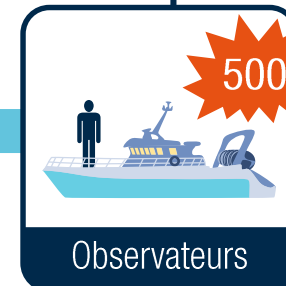
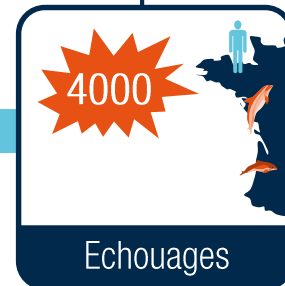
CAPTURE ACCIDENTELLE

« la capture non-intentionnelle durant une activité de pêche d'espèces qui ne sont ni débarquées, ni commercialisées en raison de leur faible valeur commerciale, d'une taille inférieure à la limite autorisée ou du statut d'espèces protégées » (Hall, et al. 2000)

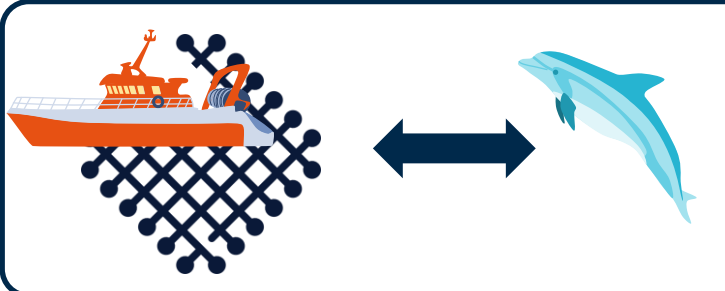


La légitimité de l'instrument dépend de sa capacité à obtenir des données en surmontant les difficultés d'accès à l'information.

HYPOTHESE

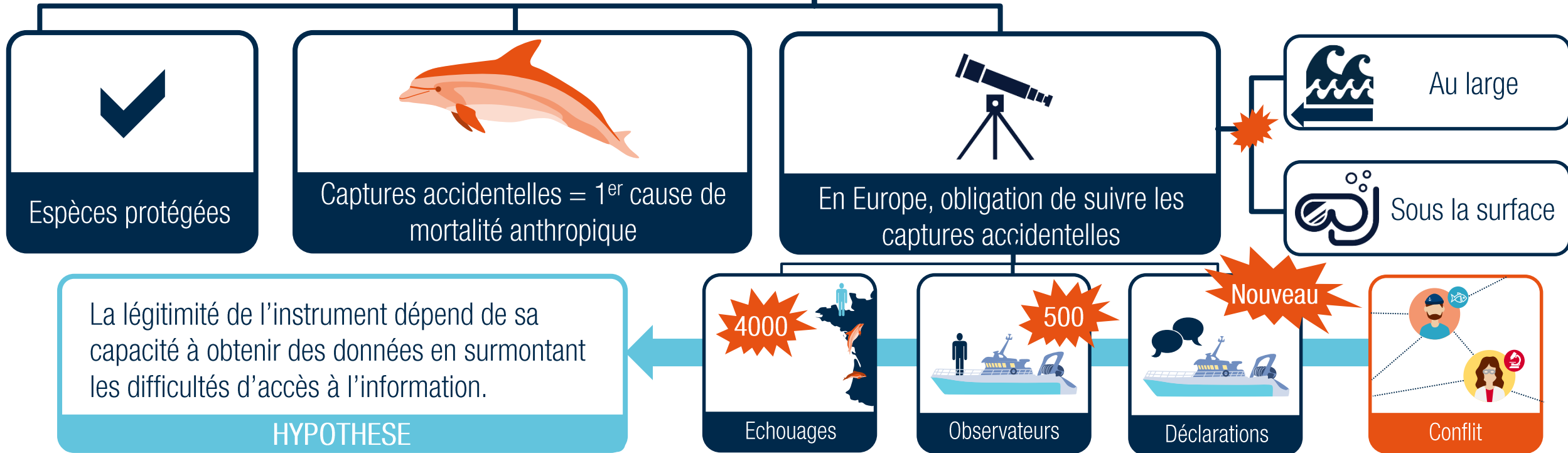


CAPTURES ACCIDENTELLES: INTERACTIONS SPATIALES DIFFICILES À OBSERVER



CAPTURE ACCIDENTELLE

« la capture non-intentionnelle durant une activité de pêche d'espèces qui ne sont ni débarquées, ni commercialisées en raison de leur faible valeur commerciale, d'une taille inférieure à la limite autorisée ou du statut d'espèces protégées » (Hall, et al. 2000)



EN L'ABSENCE DE CONSENSUS SCIENTIFIQUE, LES INSTRUMENTS D'OBSERVATION EN MER DES CAPTURES ACCIDENTELLES DE PETITS CÉTACÉS SONT AU CŒUR DES DISCUSSIONS ENTRE LES PARTIES PRENANTES.

DONNÉES: RECUEILLIR LES DISCOURS DES PARTIES PRENANTES



Entretiens



Discours

DONNÉES: RECUEILLIR LES DISCOURS DES PARTIES PRENANTES



Entretiens

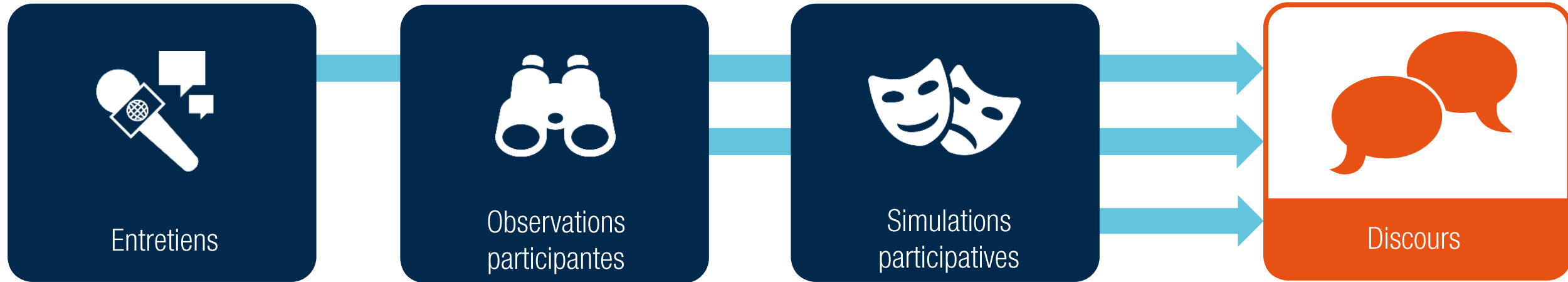


Observations
participantes

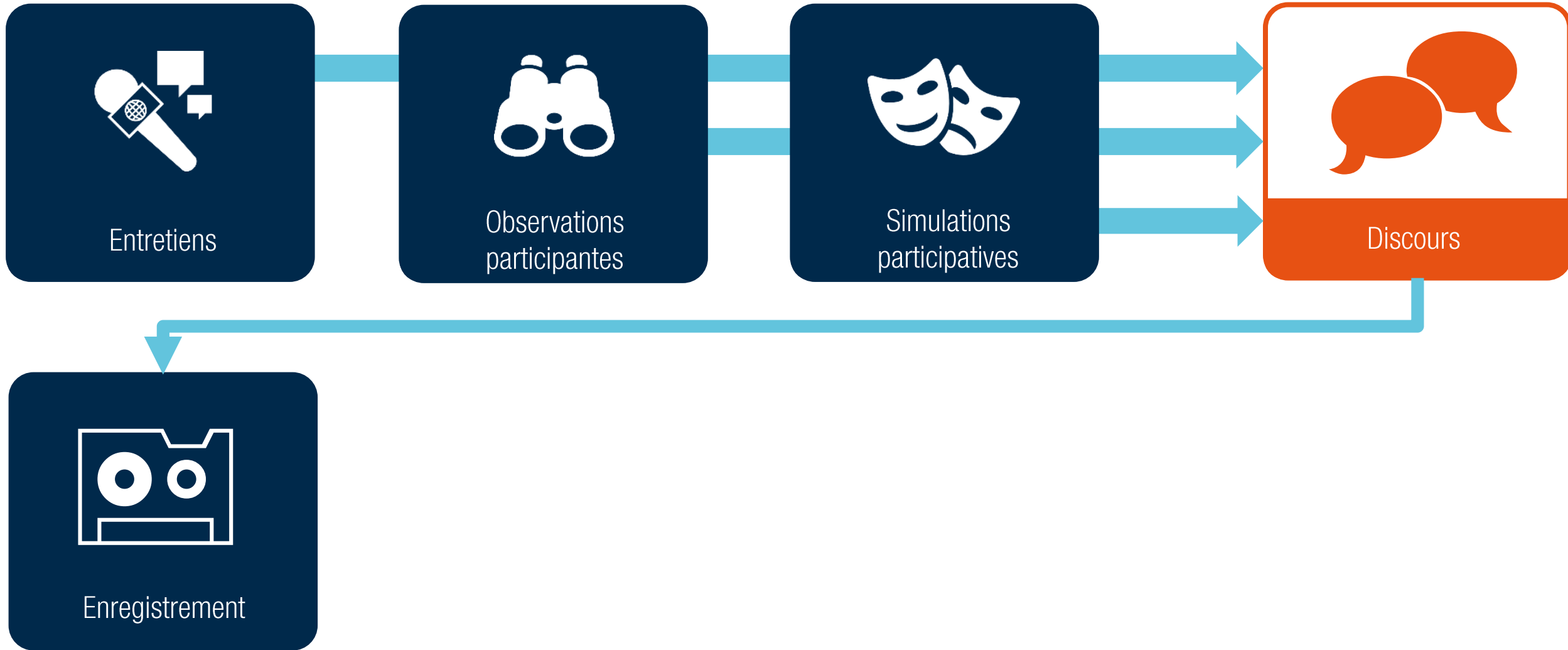


Discours

DONNÉES: RECUEILLIR LES DISCOURS DES PARTIES PRENANTES



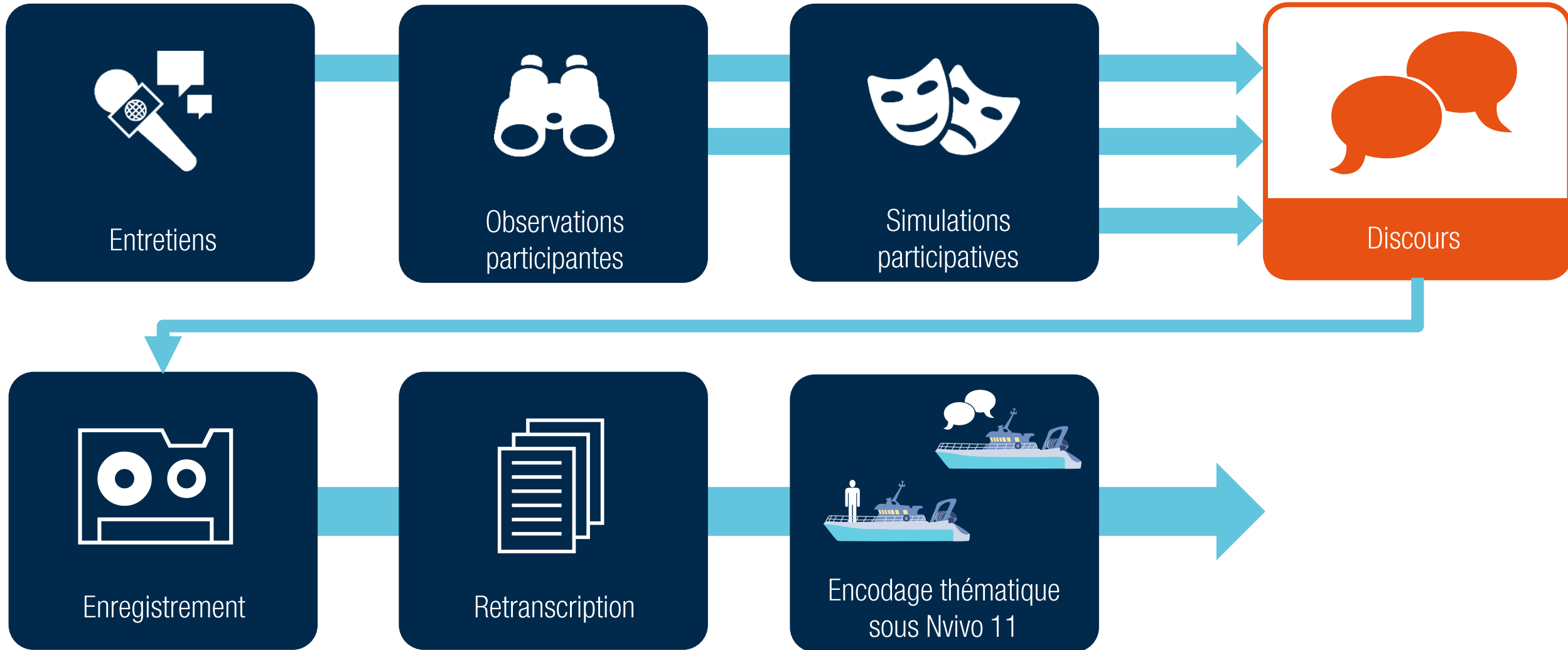
DONNÉES: RECUEILLIR LES DISCOURS DES PARTIES PRENANTES



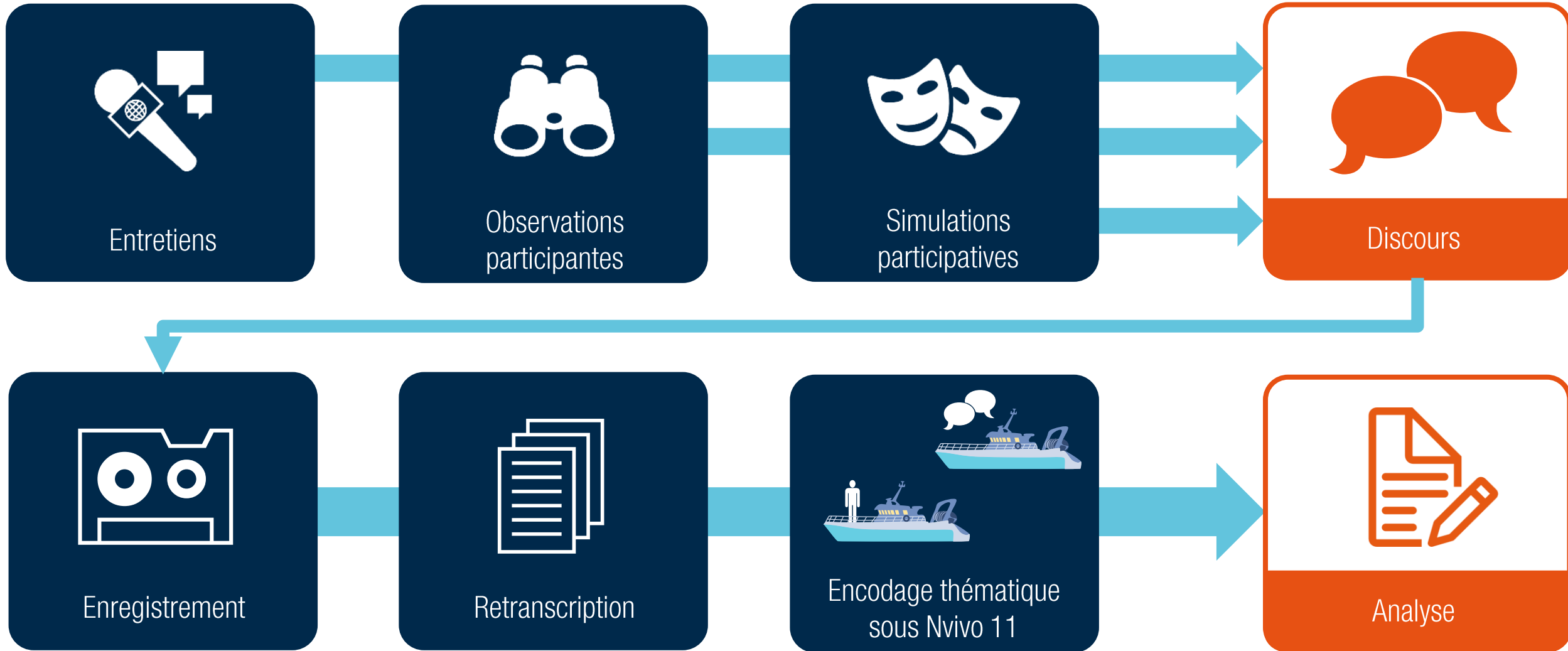
DONNÉES: RECUEILLIR LES DISCOURS DES PARTIES PRENANTES



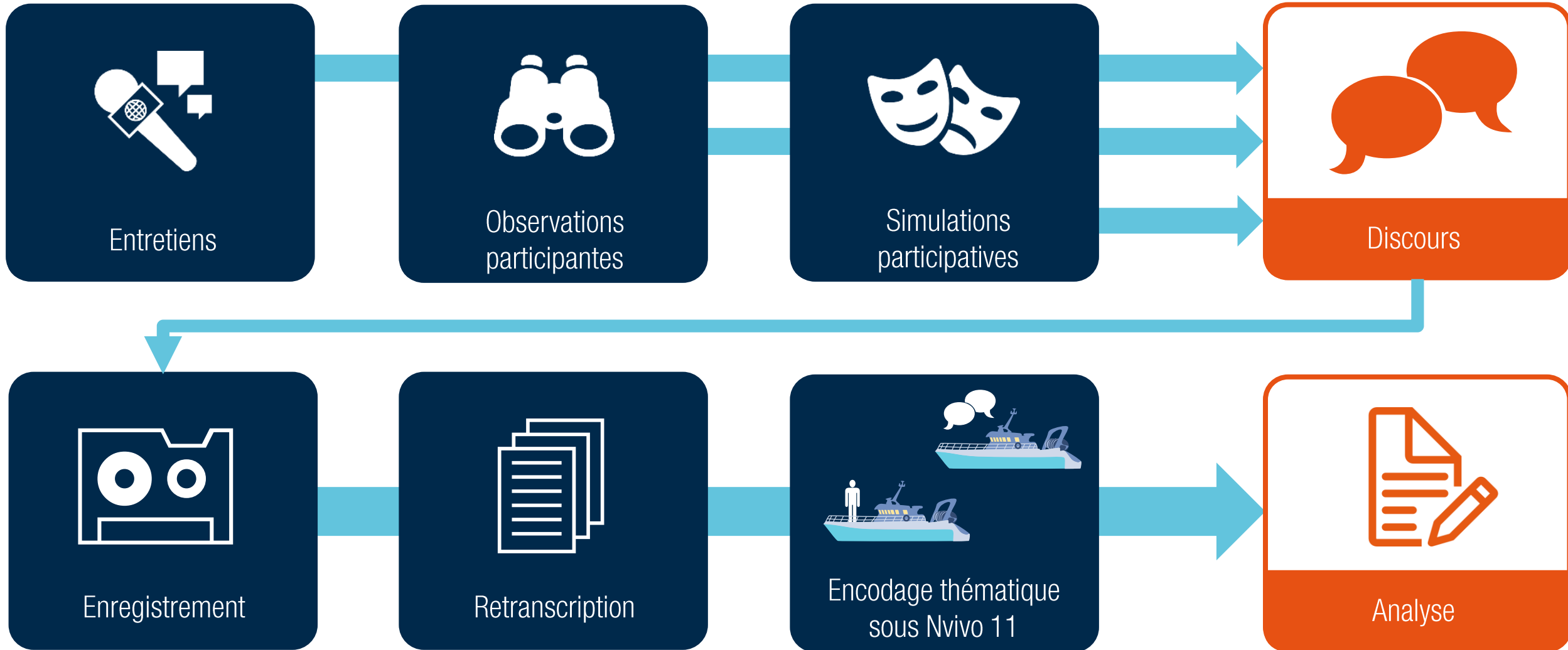
DONNÉES: RECUEILLIR LES DISCOURS DES PARTIES PRENANTES



DONNÉES: RECUEILLIR LES DISCOURS DES PARTIES PRENANTES



DONNÉES: RECUEILLIR LES DISCOURS DES PARTIES PRENANTES



UNE PLURALITÉ DE SOURCES POUR RENDRE COMPTE DES POINTS DE VUE DES PARTIES PRENANTES SUR LES INSTRUMENTS D'OBSERVATION DES CAPTURES ACCIDENTELLES DANS UNE APPROCHE DYNAMIQUE

MÉTHODES: COMPRENDRE LES INSTITUTIONS PAR L'ANALYSE DES DISCOURS

Discours inscrits dans des configurations institutionnelles

MÉTHODES: COMPRENDRE LES INSTITUTIONS PAR L'ANALYSE DES DISCOURS

Discours inscrits dans des configurations institutionnelles

Rendre compte des perception des normes et des instruments

MÉTHODES: COMPRENDRE LES INSTITUTIONS PAR L'ANALYSE DES DISCOURS

Discours inscrits dans des configurations institutionnelles

Rendre compte des perceptions des normes et des instruments

Appréhender les micro-dynamiques du changement

MÉTHODES: COMPRENDRE LES INSTITUTIONS PAR L'ANALYSE DES DISCOURS

Discours inscrits dans des configurations institutionnelles

Rendre compte des perceptions des normes et des instruments

Appréhender les micro-dynamiques du changement

Rôle du discours dans la légitimation des instruments

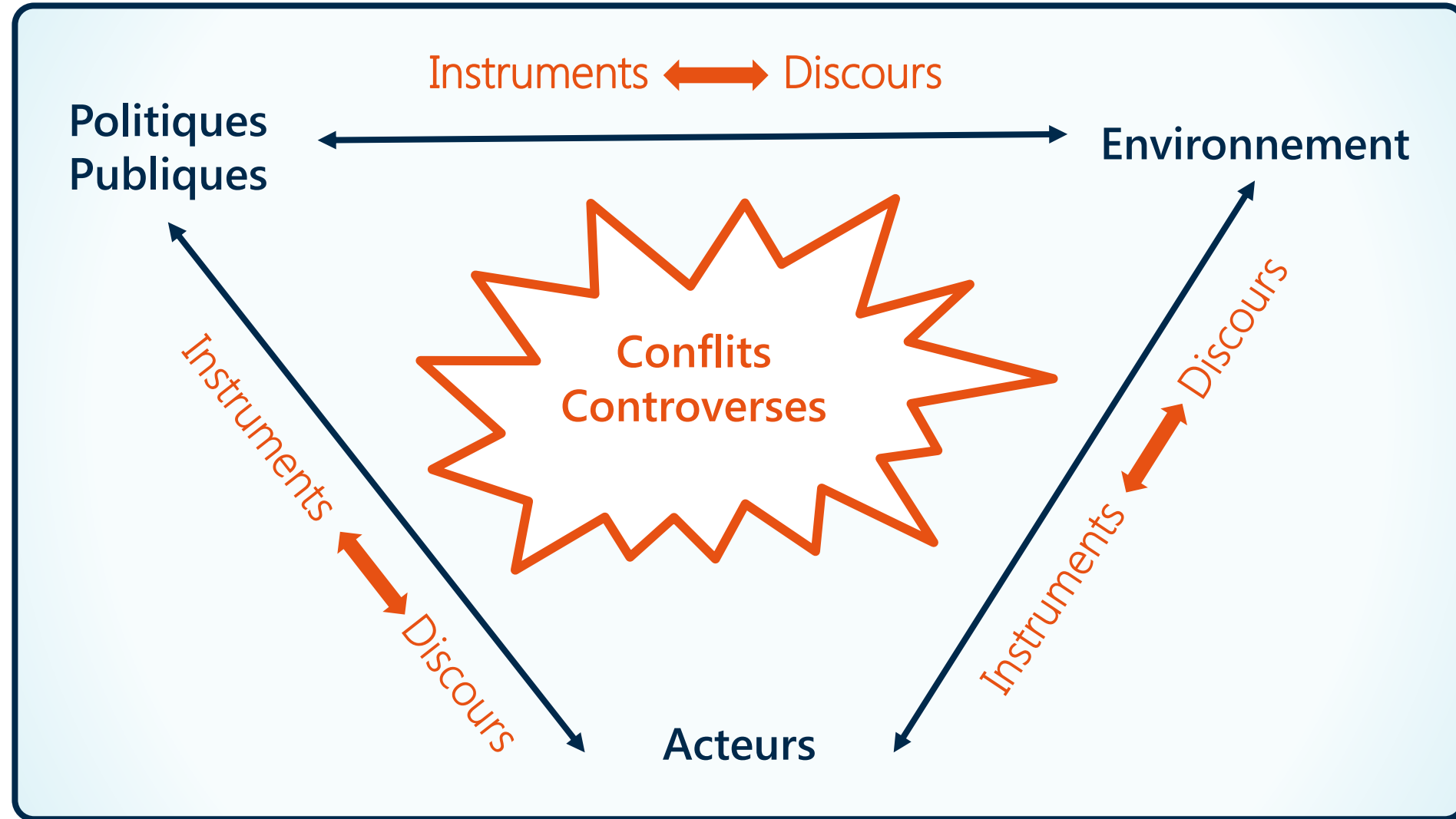
MÉTHODES: COMPRENDRE LES INSTITUTIONS PAR L'ANALYSE DES DISCOURS

Discours inscrits dans des configurations institutionnelles

Rendre compte des perception des normes et des instruments

Appréhender les micro-dynamiques du changement

Rôle du discours dans la légitimation des instruments



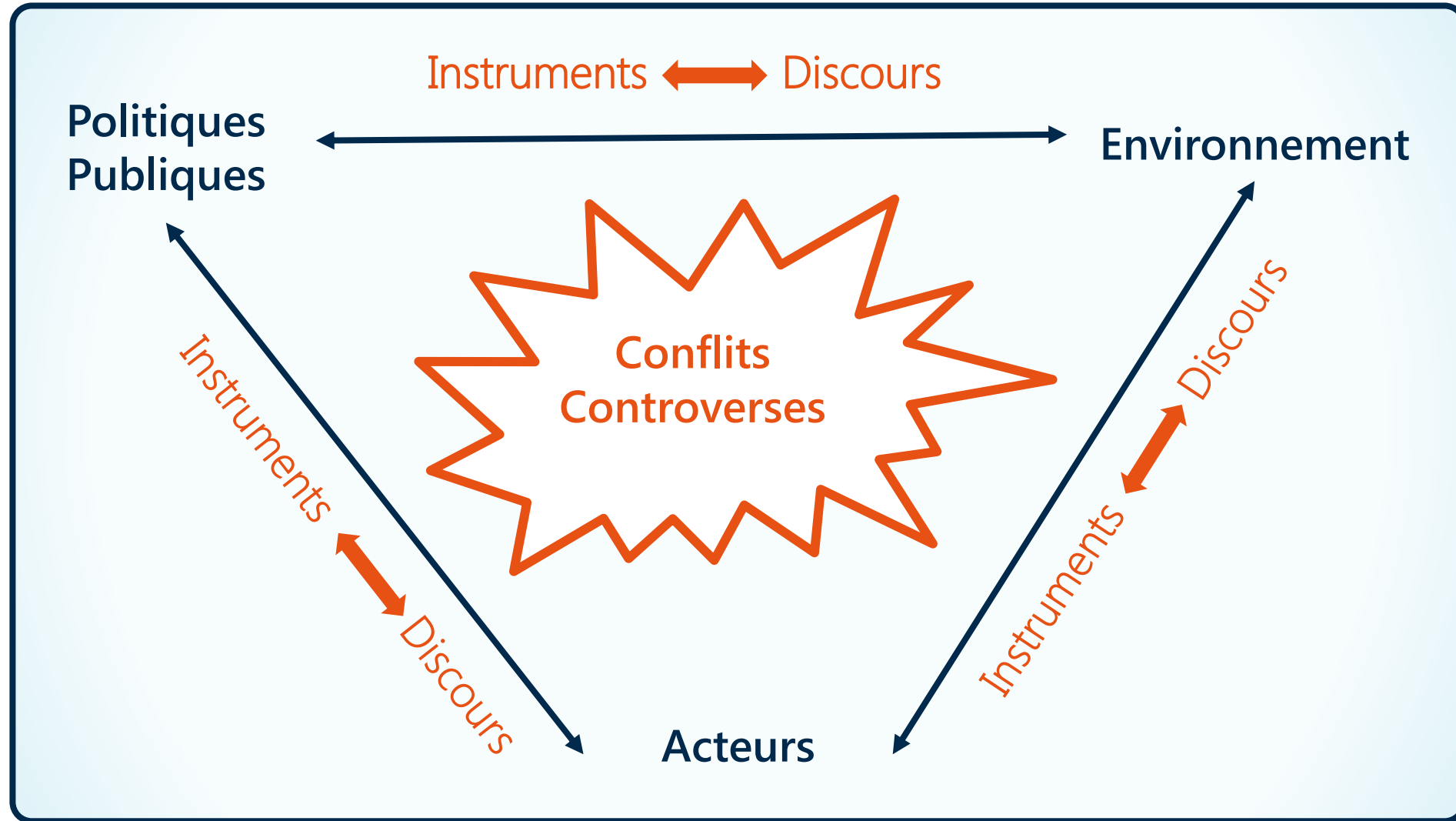
MÉTHODES: COMPRENDRE LES INSTITUTIONS PAR L'ANALYSE DES DISCOURS

Discours inscrits dans des configurations institutionnelles

Rendre compte des perceptions des normes et des instruments

Appréhender les micro-dynamiques du changement

Rôle du discours dans la légitimation des instruments



EN PLAÇANT LES REPRÉSENTATIONS SOCIALES ET LES LOGIQUES DE LÉGITIMATION, AU CŒUR DE L'ANALYSE, LE DISCOURS SUR LES INSTRUMENTS QUESTIONNE LES PROCESSUS DE CONSTRUCTION ET S'ÉCARTE D'UNE VISION POSITIVISTE.

LE CHERCHEUR, SEUL REPRÉSENTANT DES CAPTURES ACCIDENTELLES?



L'observation embarquée

LE CHERCHEUR, SEUL REPRÉSENTANT DES CAPTURES ACCIDENTELLES?



L'observation embarquée



Connu

Instrument le plus cité
dans les entretiens
→ mieux connu par
les parties prenantes

LE CHERCHEUR, SEUL REPRÉSENTANT DES CAPTURES ACCIDENTELLES?



L'observation embarquée



Connu

Instrument le plus cité
dans les entretiens
→ mieux connu par
les parties prenantes



Efficacité

L'observation embarquée est
mise en œuvre dans tous les
ateliers et maintenu malgré
des doutes sur son efficacité.

LE CHERCHEUR, SEUL REPRÉSENTANT DES CAPTURES ACCIDENTELLES?



L'observation embarquée



Connu

Instrument le plus cité
dans les entretiens
→ mieux connu par
les parties prenantes



Efficacité

L'observation embarquée est
mise en œuvre dans tous les
ateliers et maintenu malgré
des doutes sur son efficacité.

Critères de légitimation



Réglementaire

Instrument obligatoire
→ instrument de
référence (rétroaction)

LE CHERCHEUR, SEUL REPRÉSENTANT DES CAPTURES ACCIDENTELLES?



L'observation embarquée



Connu

Instrument le plus cité
dans les entretiens
→ mieux connu par
les parties prenantes



Efficacité

L'observation embarquée est
mise en œuvre dans tous les
ateliers et maintenu malgré
des doutes sur son efficacité.

Critères de légitimation



Réglementaire

Instrument obligatoire
→ instrument de
référence (rétroaction)



Créer de la
confiance

Acteur intermédiaire
→ déploiement au
contact des pêcheurs

LE CHERCHEUR, SEUL REPRÉSENTANT DES CAPTURES ACCIDENTELLES?



L'observation embarquée



Connu

Instrument le plus cité dans les entretiens
→ mieux connu par les parties prenantes



Efficacité

L'observation embarquée est mise en œuvre dans tous les ateliers et maintenu malgré des doutes sur son efficacité.

Observation participante

→ L'argument « confiance » est employé quand il faut justifier l'emploi de l'instrument auprès d'acteurs extérieurs aux membres habituels du groupe de travail et en l'absence d'arguments matériels.

Critères de légitimation



Réglementaire

Instrument obligatoire
→ instrument de référence (rétroaction)



Créer de la confiance

Acteur intermédiaire
→ déploiement au contact des pêcheurs

LE CHERCHEUR, SEUL REPRÉSENTANT DES CAPTURES ACCIDENTELLES?



L'observation embarquée



Connu

Instrument le plus cité dans les entretiens
→ mieux connu par les parties prenantes



Efficacité

L'observation embarquée est mise en œuvre dans tous les ateliers et maintenu malgré des doutes sur son efficacité.

Critères de légitimation



Réglementaire

Instrument obligatoire
→ instrument de référence (rétroaction)



Créer de la confiance

Acteur intermédiaire
→ déploiement au contact des pêcheurs

Observation participante

→ L'argument « confiance » est employé quand il faut justifier l'emploi de l'instrument auprès d'acteurs extérieurs aux membres habituels du groupe de travail et en l'absence d'arguments matériels.

→ Le patron de pêche est libre d'embarquer ou non un observateur et les scientifiques considèrent que le volontariat ne marche pas très bien.

LE CHERCHEUR, SEUL REPRÉSENTANT DES CAPTURES ACCIDENTELLES?



L'observation embarquée



Connu

Instrument le plus cité
dans les entretiens
→ mieux connu par
les parties prenantes



Efficacité

L'observation embarquée est
mise en œuvre dans tous les
ateliers et maintenu malgré
des doutes sur son efficacité.

Critères de légitimation



Réglementaire

Instrument obligatoire
→ instrument de
référence (rétroaction)



Créer de la
confiance

Acteur intermédiaire
→ déploiement au
contact des pêcheurs

Observation participante

→ L'argument « confiance » est employé
quand il faut justifier l'emploi de l'instrument
auprès d'acteurs extérieurs aux membres
habituels du groupe de travail et en l'absence
d'arguments matériels.

→ Le patron de pêche est libre d'embarquer
ou non un observateur et les scientifiques
considèrent que le volontariat ne marche pas
très bien.

→ Volonté d'augmenter l'échantillonnage pour
améliorer l'efficacité

LE CHERCHEUR, SEUL REPRÉSENTANT DES CAPTURES ACCIDENTELLES?



L'observation embarquée



Connu

Instrument le plus cité dans les entretiens
→ mieux connu par les parties prenantes



Efficacité

L'observation embarquée est mise en œuvre dans tous les ateliers et maintenue malgré des doutes sur son efficacité.

Critères de légitimation



Réglementaire

Instrument obligatoire
→ instrument de référence (rétroaction)



Créer de la confiance

Acteur intermédiaire
→ déploiement au contact des pêcheurs

Observation participante

→ L'argument « confiance » est employé quand il faut justifier l'emploi de l'instrument auprès d'acteurs extérieurs aux membres habituels du groupe de travail et en l'absence d'arguments matériels.

→ Le patron de pêche est libre d'embarquer ou non un observateur et les scientifiques considèrent que le volontariat ne marche pas très bien.

→ Volonté d'augmenter l'échantillonnage pour améliorer l'efficacité

SI ELLE EST MISE EN ŒUVRE AVEC UN PLAN D'ÉCHANTILLONNAGE SUFFISANT, L'OBSERVATION EMBARQUÉE EST UN INSTRUMENT PERTINENT COMME LE MONTRE DES EXEMPLES ÉTRANGERS. LE CAS FRANÇAIS FAIT FIGURE D'EXCEPTION ET QUESTIONNE LA CAPACITÉ DES SCIENTIFIQUES À REPRÉSENTER SEUL LES CAPTURES ACCIDENTELLES.

LE PÊCHEUR, NOUVEAU REPRÉSENTANT DES CAPTURES ACCIDENTELLES?



Les déclarations par les pêcheurs

LE PÊCHEUR, NOUVEAU REPRÉSENTANT DES CAPTURES ACCIDENTELLES?



Les déclarations par les pêcheurs



Envisagé

Instrument le plus
imaginé dans les
entretiens comme un
instrument possible

LE PÊCHEUR, NOUVEAU REPRÉSENTANT DES CAPTURES ACCIDENTELLES?



Les déclarations par les pêcheurs



Envisagé

Instrument le plus imaginé dans les entretiens comme un instrument possible



Volonté de tester

Les déclarations volontaires sont mises en œuvre dans les ateliers pour tester le nouvel instrument.

LE PÊCHEUR, NOUVEAU REPRÉSENTANT DES CAPTURES ACCIDENTELLES?



Les déclarations par les pêcheurs



Envisagé

Instrument le plus imaginé dans les entretiens comme un instrument possible



Volonté de tester

Les déclarations volontaires sont mises en œuvre dans les ateliers pour tester le nouvel instrument.

Critères de légitimation



Visibilité

Les pêcheurs sont les acteurs ayant le plus directement accès à l'information.

LE PÊCHEUR, NOUVEAU REPRÉSENTANT DES CAPTURES ACCIDENTELLES?



Les déclarations par les pêcheurs



Envisagé

Instrument le plus imaginé dans les entretiens comme un instrument possible



Volonté de tester

Les déclarations volontaires sont mises en œuvre dans les ateliers pour tester le nouvel instrument.

Critères de légitimation



Visibilité

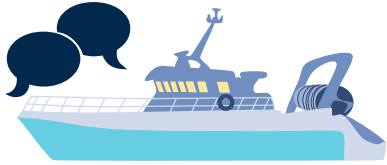
Les pêcheurs sont les acteurs ayant le plus directement accès à l'information.



Complément

Compléter la vision offerte par les instruments existants
→ Avec les scientifiques

LE PÊCHEUR, NOUVEAU REPRÉSENTANT DES CAPTURES ACCIDENTELLES?



Les déclarations par les pêcheurs



Envisagé

Instrument le plus imaginé dans les entretiens comme un instrument possible



Volonté de tester

Les déclarations volontaires sont mises en œuvre dans les ateliers pour tester le nouvel instrument.

Observation participante

→ Les échanges sur cet instrument porte principalement sur les aspects techniques de sa mise en œuvre.

Critères de légitimation



Visibilité

Les pêcheurs sont les acteurs ayant le plus directement accès à l'information.



Complément

Compléter la vision offerte par les instruments existants
→ Avec les scientifiques

LE PÊCHEUR, NOUVEAU REPRÉSENTANT DES CAPTURES ACCIDENTELLES?



Les déclarations par les pêcheurs



Envisagé

Instrument le plus imaginé dans les entretiens comme un instrument possible



Volonté de tester

Les déclarations volontaires sont mises en œuvre dans les ateliers pour tester le nouvel instrument.

Observation participante

→ Les échanges sur cet instrument porte principalement sur les aspects techniques de sa mise en œuvre.

→ Modification de l'arrêté initial par manque de volonté politique: aucun organisme scientifique ne souhaitait être nommé.

Critères de légitimation



Visibilité

Les pêcheurs sont les acteurs ayant le plus directement accès à l'information.



Complément

Compléter la vision offerte par les instruments existants
→ Avec les scientifiques

LE PÊCHEUR, NOUVEAU REPRÉSENTANT DES CAPTURES ACCIDENTELLES?



Les déclarations par les pêcheurs



Envisagé

Instrument le plus imaginé dans les entretiens comme un instrument possible



Volonté de tester

Les déclarations volontaires sont mises en œuvre dans les ateliers pour tester le nouvel instrument.

Critères de légitimation



Visibilité

Les pêcheurs sont les acteurs ayant le plus directement accès à l'information.



Complément

Compléter la vision offerte par les instruments existants
→ Avec les scientifiques

Observation participante

→ Les échanges sur cet instrument porte principalement sur les aspects techniques de sa mise en œuvre.

→ Modification de l'arrêté initial par manque de volonté politique: aucun organisme scientifique ne souhaitait être nommé.

→ L'emploi des résultats liés à l'instrument à des fins de « connaissances scientifiques » est encore discuté par les acteurs.

LE PÊCHEUR, NOUVEAU REPRÉSENTANT DES CAPTURES ACCIDENTELLES?



Les déclarations par les pêcheurs



Envisagé

Instrument le plus imaginé dans les entretiens comme un instrument possible



Volonté de tester

Les déclarations volontaires sont mises en œuvre dans les ateliers pour tester le nouvel instrument.

Critères de légitimation



Visibilité

Les pêcheurs sont les acteurs ayant le plus directement accès à l'information.



Complément

Compléter la vision offerte par les instruments existants
→ Avec les scientifiques

Observation participante

→ Les échanges sur cet instrument porte principalement sur les aspects techniques de sa mise en œuvre.

→ Modification de l'arrêté initial par manque de volonté politique: aucun organisme scientifique ne souhaitait être nommé.

→ L'emploi des résultats liés à l'instrument à des fins de « connaissances scientifiques » est encore discuté par les acteurs.

→ Il n'existe pas de « volonté farouche de partage » selon les représentants des pêcheurs.

LE PÊCHEUR, NOUVEAU REPRÉSENTANT DES CAPTURES ACCIDENTELLES?



Les déclarations par les pêcheurs



Envisagé

Instrument le plus imaginé dans les entretiens comme un instrument possible



Volonté de tester

Les déclarations volontaires sont mises en œuvre dans les ateliers pour tester le nouvel instrument.

Critères de légitimation



Visibilité

Les pêcheurs sont les acteurs ayant le plus directement accès à l'information.



Complément

Compléter la vision offerte par les instruments existants
→ Avec les scientifiques

Observation participante

→ Les échanges sur cet instrument porte principalement sur les aspects techniques de sa mise en œuvre.

→ Modification de l'arrêté initial par manque de volonté politique: aucun organisme scientifique ne souhaitait être nommé.

→ L'emploi des résultats liés à l'instrument à des fins de « connaissances scientifiques » est encore discuté par les acteurs.

→ Il n'existe pas de « volonté farouche de partage » selon les représentants des pêcheurs.

SI CE NOUVEL INSTRUMENT POURRAIT PERMETTRE DE JETER UN REGARD NOUVEAU SUR LE PHÉNOMÈNE, SA LÉGITIMITÉ SCIENTIFIQUE DEMEURE EN SUSPENS CE QUI SOULÈVE DES QUESTIONS SUR LA DIMENSION STRATÉGIQUE DES INSTRUMENTS D'OBSERVATION.

RÉINVENTER LE COMPROMIS AUTOUR DU CHOIX DES INSTRUMENTS D'OBSERVATION

Analyse des stratégies des acteurs et de la constitution des réseaux

Perceptions

Acteurs

Institutions

Exemples issus de l'observation
participante

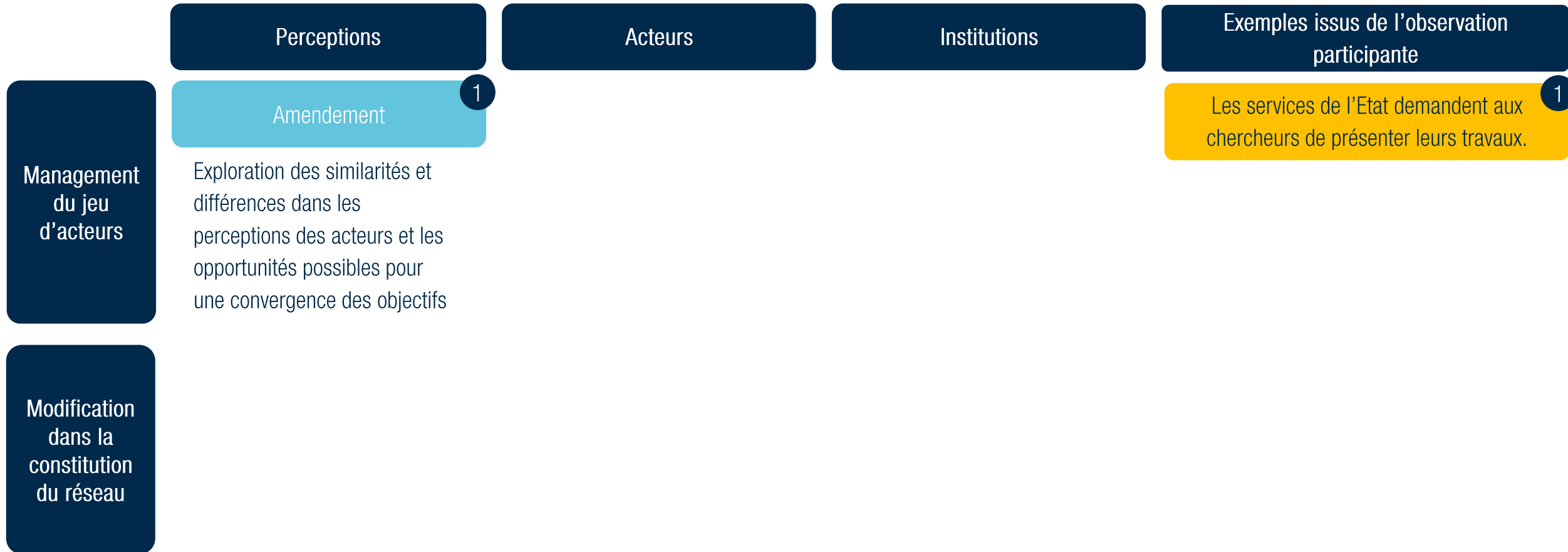
Management
du jeu
d'acteurs

Modification
dans la
constitution
du réseau

(Kickert, Klijn & Koppenjan, Managing Complex Networks, 1997)
Actors strategies in networks

RÉINVENTER LE COMPROMIS AUTOUR DU CHOIX DES INSTRUMENTS D'OBSERVATION

Analyse des stratégies des acteurs et de la constitution des réseaux



(Kickert, Klijn & Koppenjan, Managing Complex Networks, 1997)
Actors strategies in networks

RÉINVENTER LE COMPROMIS AUTOUR DU CHOIX DES INSTRUMENTS D'OBSERVATION

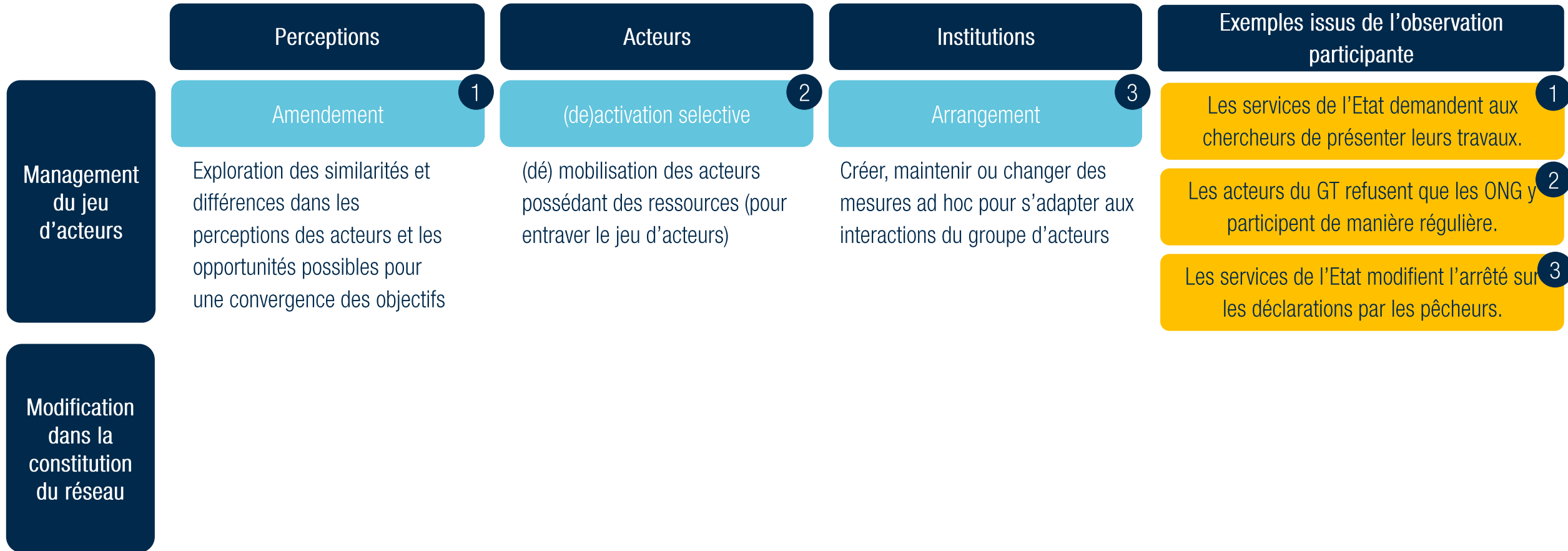
Analyse des stratégies des acteurs et de la constitution des réseaux



(Kickert, Klijn & Koppenjan, Managing Complex Networks, 1997)
Actors strategies in networks

RÉINVENTER LE COMPROMIS AUTOUR DU CHOIX DES INSTRUMENTS D'OBSERVATION

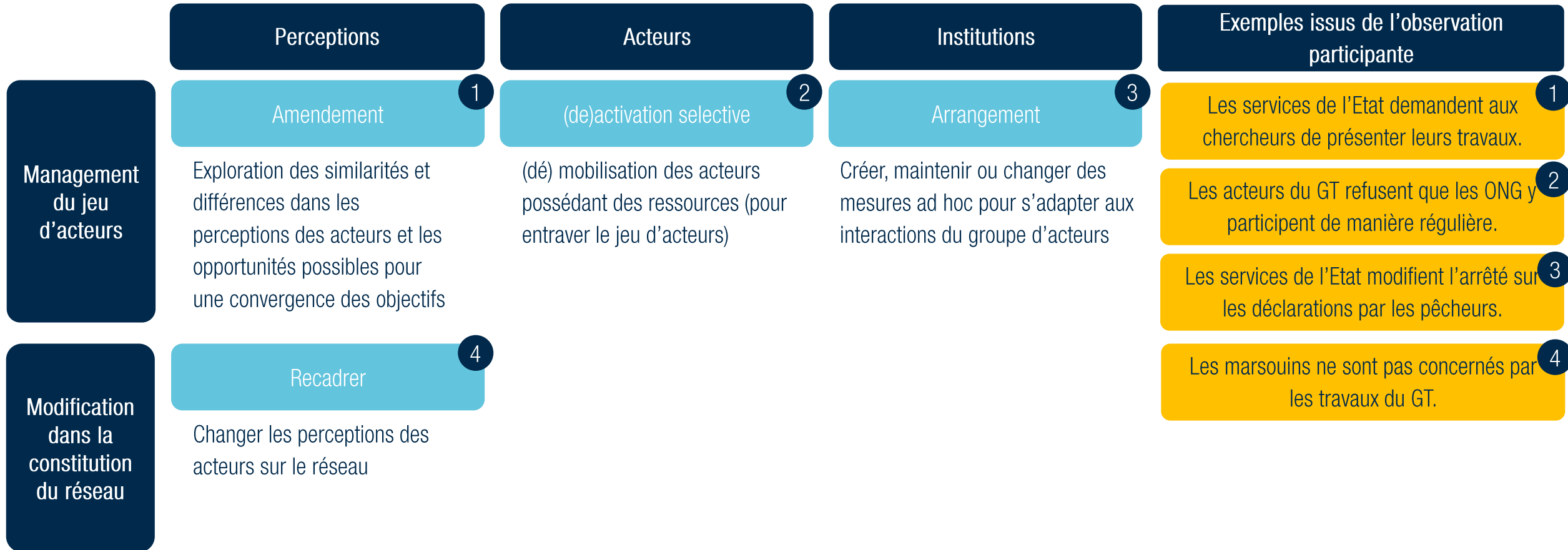
Analyse des stratégies des acteurs et de la constitution des réseaux



(Kickert, Klijn & Koppenjan, Managing Complex Networks, 1997)
Actors strategies in networks

RÉINVENTER LE COMPROMIS AUTOUR DU CHOIX DES INSTRUMENTS D'OBSERVATION

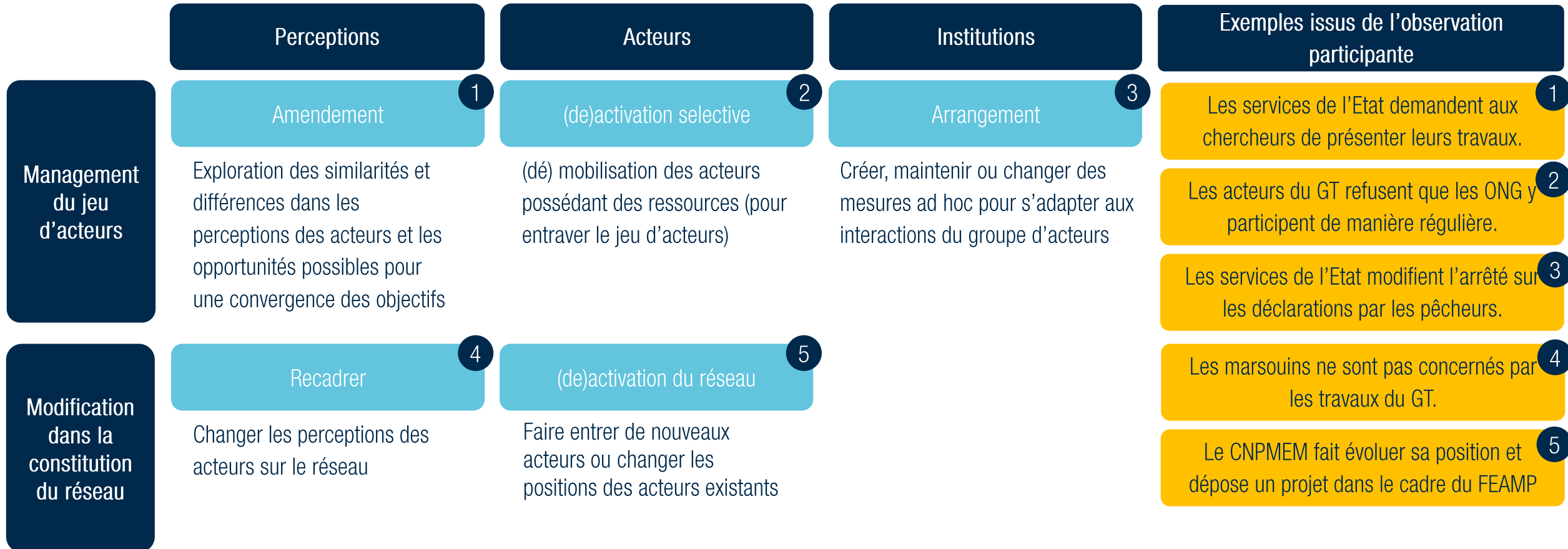
Analyse des stratégies des acteurs et de la constitution des réseaux



(Kickert, Klijn & Koppenjan, Managing Complex Networks, 1997)
Actors strategies in networks

RÉINVENTER LE COMPROMIS AUTOUR DU CHOIX DES INSTRUMENTS D'OBSERVATION

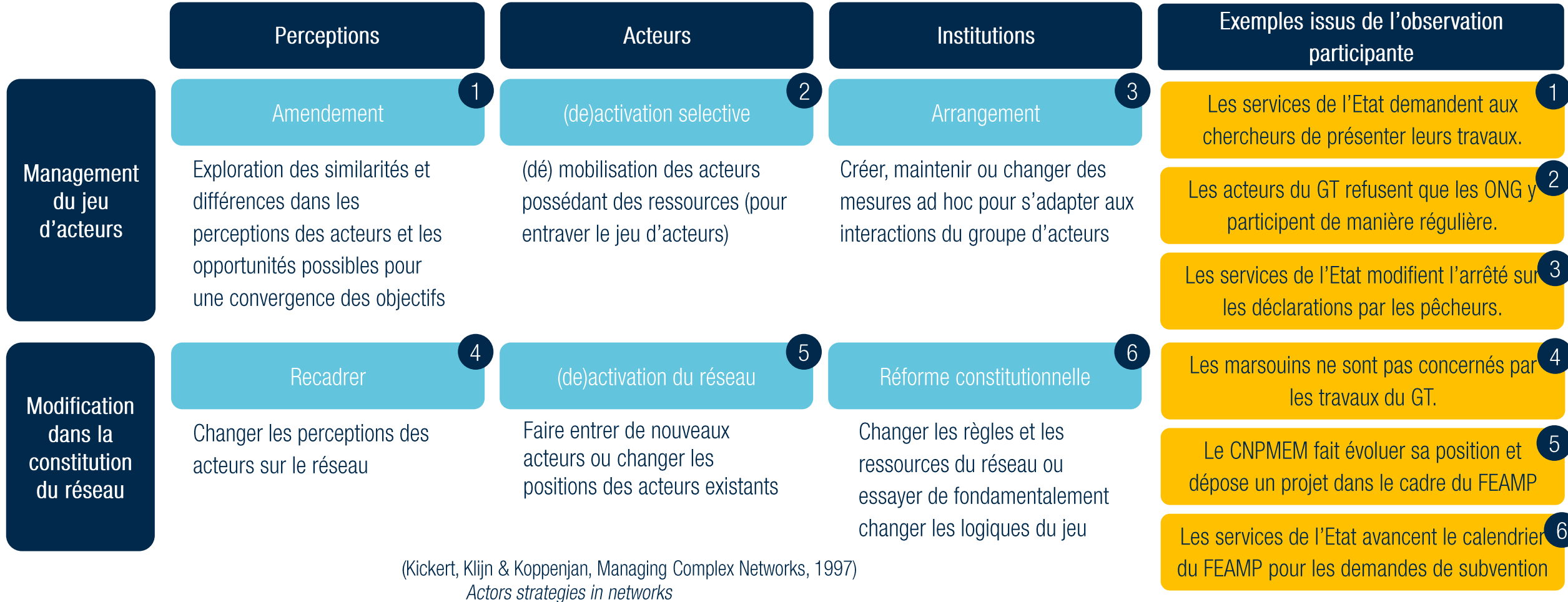
Analyse des stratégies des acteurs et de la constitution des réseaux



(Kickert, Klijn & Koppenjan, Managing Complex Networks, 1997)
Actors strategies in networks

RÉINVENTER LE COMPROMIS AUTOUR DU CHOIX DES INSTRUMENTS D'OBSERVATION

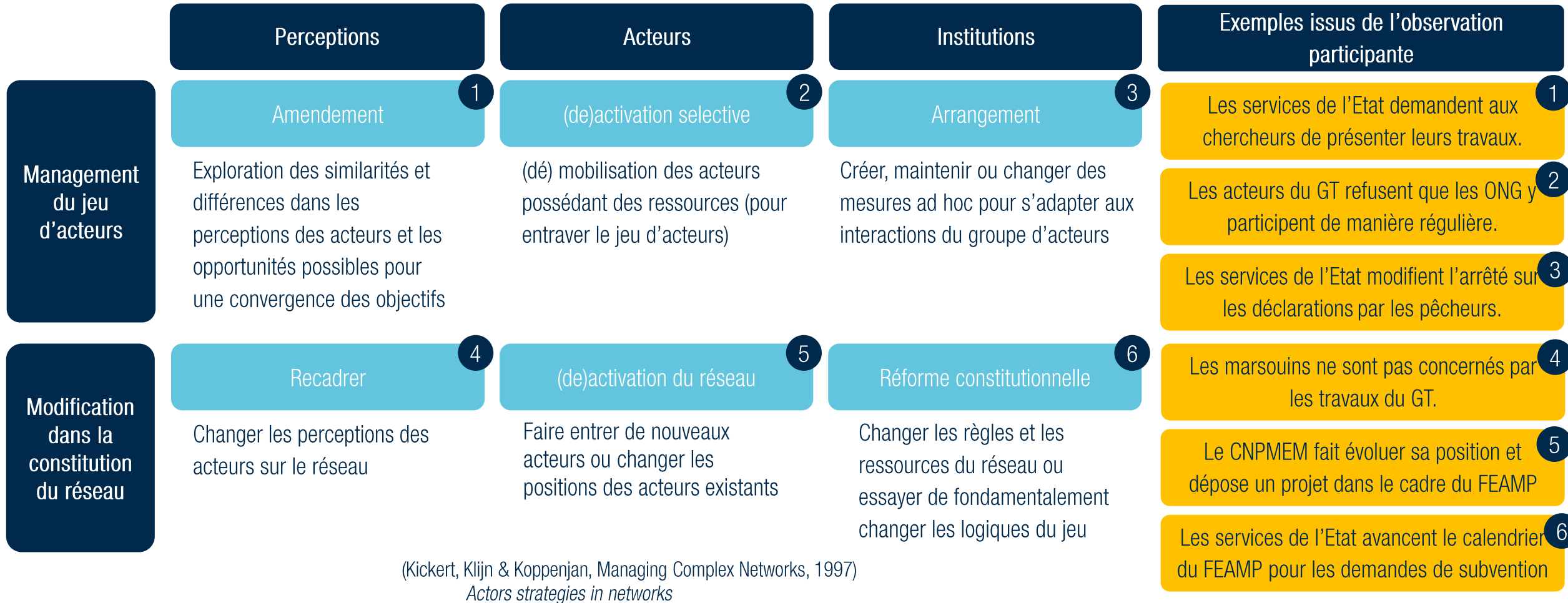
Analyse des stratégies des acteurs et de la constitution des réseaux



(Kickert, Klijn & Koppenjan, Managing Complex Networks, 1997)
Actors strategies in networks

RÉINVENTER LE COMPROMIS AUTOUR DU CHOIX DES INSTRUMENTS D'OBSERVATION

Analyse des stratégies des acteurs et de la constitution des réseaux



DANS CE CAS D'ÉTUDE, L'ÉTAT CONSTRUIT SA LÉGITIMITÉ SUR SA CAPACITÉ À CRÉER DES LIENS ENTRE LES ACTEURS ET À AMENER LES PÊCHEURS À PRENDRE DES ENGAGEMENTS POUR RÉDUIRE LES CAPTURES.

QUEL INSTRUMENT EST LÉGITIME AUJOURD'HUI POUR REPRÉSENTER L'INTERACTION ?

QUEL INSTRUMENT EST LÉGITIME AUJOURD'HUI POUR REPRÉSENTER L'INTERACTION ?



Il est nécessaire de s'appuyer sur des instruments complémentaires pour donner une image fidèle du phénomène. Cependant l'emploi de différents instruments pourrait augmenter le risque de controverses en cas d'estimations divergentes.

QUEL INSTRUMENT EST LÉGITIME AUJOURD'HUI POUR REPRÉSENTER L'INTERACTION ?



Il est nécessaire de s'appuyer sur des instruments complémentaires pour donner une image fidèle du phénomène. Cependant l'emploi de différents instruments pourrait augmenter le risque de controverses en cas d'estimations divergentes.



Les critères de légitimité des instruments varient en fonction des acteurs: ce sont principalement les scientifiques qui remettent en question l'observation embarquée.

QUEL INSTRUMENT EST LÉGITIME AUJOURD'HUI POUR REPRÉSENTER L'INTERACTION ?



Il est nécessaire de s'appuyer sur des instruments complémentaires pour donner une image fidèle du phénomène. Cependant l'emploi de différents instruments pourrait augmenter le risque de controverses en cas d'estimations divergentes.



Les critères de légitimité des instruments varient en fonction des acteurs: ce sont principalement les scientifiques qui remettent en question l'observation embarquée.



La capacité à rendre du compte du phénomène est un des aspects de la légitimation de l'instrument mais au vu du contexte, sa capacité à créer des liens, à associer des acteurs à l'observation, est également primordial.

QUEL INSTRUMENT EST LÉGITIME AUJOURD'HUI POUR REPRÉSENTER L'INTERACTION ?



Il est nécessaire de s'appuyer sur des instruments complémentaires pour donner une image fidèle du phénomène. Cependant l'emploi de différents instruments pourrait augmenter le risque de controverses en cas d'estimations divergentes.



Les critères de légitimité des instruments varient en fonction des acteurs: ce sont principalement les scientifiques qui remettent en question l'observation embarquée.



La capacité à rendre du compte du phénomène est un des aspects de la légitimation de l'instrument mais au vu du contexte, sa capacité à créer des liens, à associer des acteurs à l'observation, est également primordial.



Avec l'instrument « déclaration », les pêcheurs disposent d'une opportunité de s'emparer d'un positionnement stratégique. A ce jour, ils sont plutôt dans une posture de veto, « vous ne pouvez pas faire sans nous ». Vont-ils faire évoluer leur position?

QUEL INSTRUMENT EST LÉGITIME AUJOURD'HUI POUR REPRÉSENTER L'INTERACTION ?



Il est nécessaire de s'appuyer sur des instruments complémentaires pour donner une image fidèle du phénomène. Cependant l'emploi de différents instruments pourrait augmenter le risque de controverses en cas d'estimations divergentes.



Les critères de légitimité des instruments varient en fonction des acteurs: ce sont principalement les scientifiques qui remettent en question l'observation embarquée.



La capacité à rendre du compte du phénomène est un des aspects de la légitimation de l'instrument mais au vu du contexte, sa capacité à créer des liens, à associer des acteurs à l'observation, est également primordial.



Avec l'instrument « déclaration », les pêcheurs disposent d'une opportunité de s'emparer d'un positionnement stratégique. A ce jour, ils sont plutôt dans une posture de veto, « vous ne pouvez pas faire sans nous ». Vont-ils faire évoluer leur position?



Ces résultats posent la question de l'acceptabilité sociale des instruments, en particulier dans le cas des instruments qui n'associent pas d'acteurs de terrain comme les modèles de dérive inverse réalisés à partir des échouages.

QUEL INSTRUMENT EST LÉGITIME AUJOURD'HUI POUR REPRÉSENTER L'INTERACTION ?



Il est nécessaire de s'appuyer sur des instruments complémentaires pour donner une image fidèle du phénomène. Cependant l'emploi de différents instruments pourrait augmenter le risque de controverses en cas d'estimations divergentes.



Les critères de légitimité des instruments varient en fonction des acteurs: ce sont principalement les scientifiques qui remettent en question l'observation embarquée.



La capacité à rendre du compte du phénomène est un des aspects de la légitimation de l'instrument mais au vu du contexte, sa capacité à créer des liens, à associer des acteurs à l'observation, est également primordial.



Avec l'instrument « déclaration », les pêcheurs disposent d'une opportunité de s'emparer d'un positionnement stratégique. A ce jour, ils sont plutôt dans une posture de veto, « vous ne pouvez pas faire sans nous ». Vont-ils faire évoluer leur position?

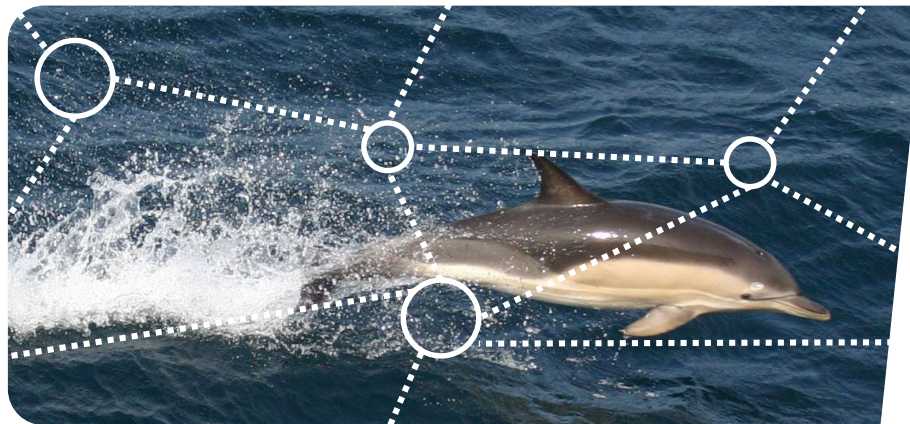


Ces résultats posent la question de l'acceptabilité sociale des instruments, en particulier dans le cas des instruments qui n'associent pas d'acteurs de terrain comme les modèles de dérive inverse réalisés à partir des échouages.

POUR CONCLURE, LES SCIENTIFIQUES DEMEURENT UN POINT DE PASSAGE OBLIGÉ MAIS LES ACTEURS DU TERRITOIRE DISPOSE DÉSORMAIS D'UN INSTRUMENT POUR RENDRE COMPTE DE LEUR VISION DE L'INTERACTION SPATIALE.

Merci de votre attention!

Légitimités d'en haut, Légitimités d'en bas: Postures d'acteurs, - Session 3: Acteurs et experts dans les territoires (2), 26 juin 2018



Scientifiques ou pêcheurs : qui est légitime pour évaluer les captures accidentelles de petits cétacés dans le Golfe de Gascogne ?

alice.lapijover@univ-lr.fr