



**HAL**  
open science

## Lire et écrire chez les personnes sourdes, devenues sourdes et malentendantes

Mélanie Hamm

► **To cite this version:**

Mélanie Hamm. Lire et écrire chez les personnes sourdes, devenues sourdes et malentendantes. Ecole doctorale “Humanités”, 2009, Mulhouse, France. halshs-01862790

**HAL Id: halshs-01862790**

**<https://shs.hal.science/halshs-01862790v1>**

Submitted on 27 Aug 2018

**HAL** is a multi-disciplinary open access archive for the deposit and dissemination of scientific research documents, whether they are published or not. The documents may come from teaching and research institutions in France or abroad, or from public or private research centers.

L'archive ouverte pluridisciplinaire **HAL**, est destinée au dépôt et à la diffusion de documents scientifiques de niveau recherche, publiés ou non, émanant des établissements d'enseignement et de recherche français ou étrangers, des laboratoires publics ou privés.

# Lire et écrire chez les personnes sourdes, devenues sourdes et malentendantes

## Mélanie Hamm

### Introduction

Comment lisent les sourds ? Comment écrivent-ils ?

Les recherches montrent que la majorité des personnes sourdes présentent des difficultés de lecture et d'écriture. Une approche multiple tenant compte de la recherche pédagogique [1], des études psychologiques [2] et notamment des connaissances dans le domaine de la cognition [3] s'impose. Que se passe-t-il, en effet, au niveau de la cognition chez les sourds ? Comment ont-ils appris à lire et à écrire ?

### Méthode

Pour répondre à ces questions, nous rencontrons des personnes sourdes, devenues sourdes et malentendantes, et nous leur soumettons un questionnaire. Ce formulaire pose des questions sur leur perception des mots, leur apprentissage de la lecture, celui de la langue des signes et celui de l'écriture, et enfin leur représentation de la lecture et de l'écriture.

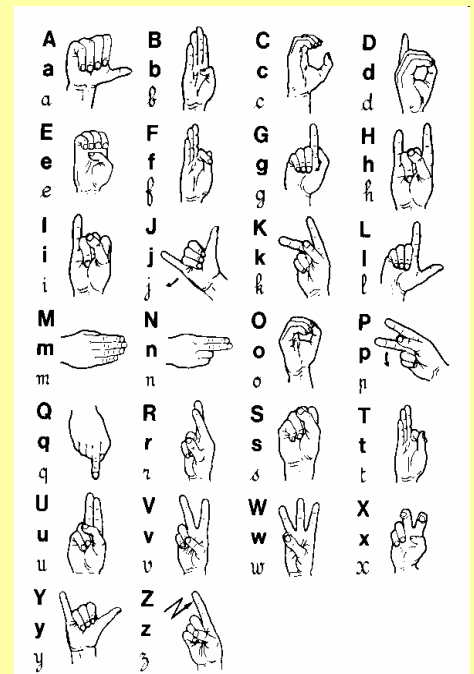
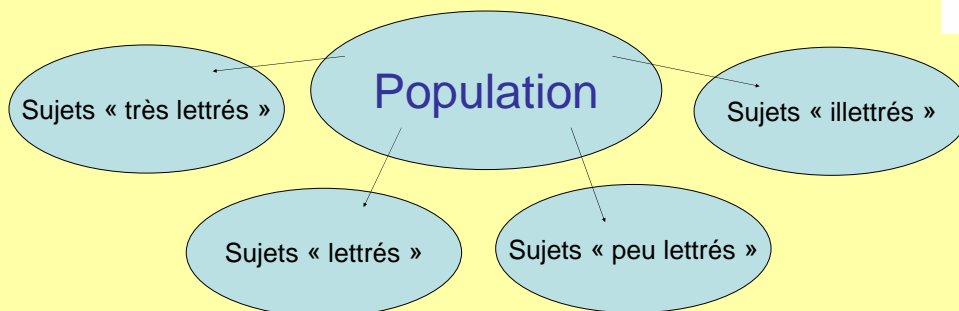


Fig. Dactylogogie française

### Premiers résultats

- Beaucoup de sourds écrivent et lisent malgré la difficulté de lire et d'écrire de certains
- La plupart des sourds se sont mis à l'écriture très tardivement
- Presque tous ont une mémoire visuelle de la lecture et de l'écriture
- Beaucoup se rappellent avoir pratiqué l'activité de recopiage pour le plaisir.

### Conclusion

Il semble que les sourds, les devenus sourds et les malentendants ont un engagement manifeste dans l'écriture et un attrait pour cette voie de communication. L'étude de l'apprentissage de la lecture et de l'écriture dans le cas de la surdité pose de multiples questions qui ne sont pas seulement d'ordre pédagogique mais surtout épistémologique [4].

### Références

- [1] H. BENOIT (2003). Langue des signes française (LSF) : quels enjeux pédagogiques ? *La nouvelle revue de l'ASIS*, 23, 113-122.
- [2] N. NIEDERBERGER & P. PRINZ (2005). La connaissance d'une langue des signes peut-elle faciliter l'apprentissage de l'écrit chez l'enfant sourd. *Enfance*, 4, 285-297.
- [3] M. MARSCHARK (2007). Comprendre et utiliser les bases cognitives de l'apprentissage chez les enfants sourds. *Enfance*, 3, 271-282.
- [4] M. HAMM (2008). L'apprentissage de la lecture chez les enfants sourds. Quels outils pédagogiques au service de quel apprentissage de la lecture ? *Education-Formation*, 288, 37-44.