



**ÉTUDE PRÉALABLE
À L'AMÉNAGEMENT
DE LA MAISON DU CHAMARIER**

37 rue Saint-Jean 69005 Lyon

VOLUME 2 ILLUSTRATIONS



Direction des Affaires Culturelles
Service archéologique de la Ville de Lyon

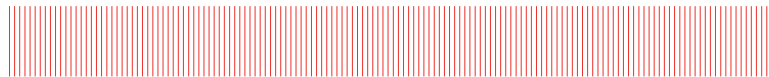
Ministère de la Culture et de la Communication
Préfecture de la Région Rhône-Alpes
Direction Régionale des Affaires Culturelles
Service Régional de l'Archéologie

Sous la direction de
Olivia Puel

Hervé Chopin (UMR 5138 ARAR)
Cécile André-Chaze
Amélie Daubas
Mélanie Foucault
Victoria Kilgallon
Adam Roux

OCTOBRE 2014





8. Illustrations

Cartes et plans

- Pl. 1 Situation de la maison du charnier dans Lyon et son agglomération au 1/250 000
- Pl. 2 Situation de la maison du charnier dans Lyon au 1/25 000
- Pl. 3 Emprise de la maison du charnier sur le cadastre actuel
- Pl. 4 Emprise de la maison du charnier sur la photo aérienne (2012)
- Pl. 5 Localisation de la maison du charnier contre l'enceinte du quartier canonial (v. 1550)
- Pl. 6 Emprise de la maison du charnier sur le cadastre napoléonien (v. 1831)

Plans et relevés anciens

- Pl. 7 Plan de Georges Trévoux (1907) : rez-de-chaussée
- Pl. 8 Plan de Georges Trévoux (1907) : premier étage
- Pl. 9 Relevé et restitution de Georges Trévoux (1907) : façade du bâtiment 1
- Pl. 10 Relevé et restitution de Georges Trévoux (1907) : élévations du bâtiment 1, de la clôture sud et du bâtiment 3
- Pl. 11 Restitutions en coupe de Georges Trévoux (1907) : bâtiments 1, 4 et 2, et bâtiments 1, 2 et 3
- Pl. 12 Plan de Matthieu Lay (1907) : rez-de-chaussée
- Pl. 13 Plan de Matthieu Lay (1907) : premier étage
- Pl. 14 Relevé de Matthieu Lay (1907) : façade du bâtiment 1
- Pl. 15 Relevé de Matthieu Lay (1907) : élévations du bâtiment 1, de la clôture sud et du bâtiment 3
- Pl. 16 Coupe de Matthieu Lay (1907) : bâtiments 1, 4 et 2
- Pl. 17 Coupe de Matthieu Lay (1907) : bâtiments 1, 2 et 3

Photographies anciennes

- Pl. 18 Façade du bâtiment 1 : photographies anciennes
- Pl. 19 Façade du bâtiment 1 : photographies anciennes
- Pl. 20 Cour intérieure (pièce Pi 0.7) : bâtiments 1, 2 et 4 avant restauration
- Pl. 21 Cour intérieure (pièce Pi 0.7) : bâtiments 2 et 3 avant restauration

Photographies de l'opération

- Pl. 22 Bâtiment 1 : vues extérieures
- Pl. 23 Bâtiments 1, 2, 3 et bâtiment arrière : vues extérieures
- Pl. 24 Cour intérieure (pièce Pi 0.7) : bâtiment 1
- Pl. 25 Cour intérieure (pièce Pi 0.7) : clôture sud
- Pl. 26 Cour intérieure (pièce Pi 0.7) : bâtiments 2 et 3
- Pl. 27 Cour intérieure (pièce Pi 0.7) : bâtiments 2 et 3
- Pl. 28 Cour intérieure (pièce Pi 0.7) : bâtiments 2 et 4
- Pl. 29 Cour intérieure (pièce Pi 0.7) : bâtiment 4
- Pl. 30 Cour intérieure (pièce Pi 0.7) : bâtiment 4
- Pl. 31 Bâtiment 3, pièce Pi - 1.2, mur ouest M 13, mur sud M 15 et mur est M 16
- Pl. 32 Bâtiment 4, pièce Pi 0.0, mur ouest M 23



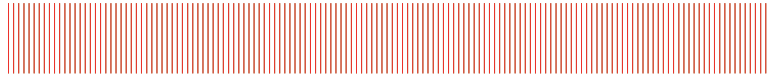
- Pl. 33 Bâtiment 4, pièce Pi 0.0, mur sud-est M
- Pl. 34 Bâtiment 4, pièce Pi 0.0, mur intermédiaire M 10 et mur nord M 21
- Pl. 35 Bâtiment 1, pièce Pi 0.3, mur ouest M 4 et mur nord M 9
- Pl. 36 Bâtiment 2, pièce Pi 0.5, mur ouest M 12 et mur sud M 20
- Pl. 37 Bâtiment 2, pièce Pi 0.5, mur sud M 20 et mur ouest M 13
- Pl. 38 Bâtiment 2, pièce Pi 0.5, mur nord M 3
- Pl. 39 Bâtiment 2, pièce Pi 0.5, mur nord M 3 et sondage archéologique
- Pl. 40 Bâtiment 2, pièce Pi 0.6
- Pl. 41 Bâtiment 4, pièce Pi 1.0, mur ouest M 23 et mur nord M 21
- Pl. 42 Bâtiment 4, pièce Pi 1.0, mur nord M 9
- Pl. 43 Bâtiment 4, pièce Pi 1.0, mur sud-est M 7
- Pl. 44 Bâtiment 1, pièce Pi 1.1, mur ouest M 1
- Pl. 45 Bâtiment 1, pièce Pi 1.1, mur sud M 2
- Pl. 46 Bâtiment 1, pièce Pi 1.1, mur sud M 2
- Pl. 47 Bâtiment 1, pièce Pi 1.1, mur sud M 2 et mur est M 4
- Pl. 48 Bâtiment 1, pièce Pi 1.1, mur est M 4
- Pl. 49 Bâtiment 1, pièce Pi 1.1, mur est M 23
- Pl. 50 Bâtiment 1, pièce Pi 1.1, mur est M 5
- Pl. 51 Bâtiment 1, pièce Pi 1.1, mur nord M 3
- Pl. 52 Bâtiment 2, pièce Pi 1.2, mur ouest M 7 et mur nord M 6
- Pl. 53 Bâtiment 2, pièce Pi 1.2, mur nord M 6 et mur est M 12
- Pl. 54 Bâtiment 2, pièce Pi 1.2, mur nord M 20 et mur est M 13
- Pl. 55 Bâtiment 1, pièce Pi 1.3, voûte et mur nord M 7
- Pl. 56 Bâtiment 1, pièce Pi 1.3, mur sud M 9 et mur ouest M 4
- Pl. 57 Bâtiment 2, pièce Pi 1.4, mur ouest M 5
- Pl. 58 Bâtiment 2, pièce Pi 1.4, murs sud M 6 et M 21
- Pl. 59 Bâtiment 2, pièce Pi 1.4, mur sud M 6
- Pl. 60 Bâtiment 2, pièce Pi 1.4, mur sud M 21
- Pl. 61 Bâtiment 2, pièce Pi 1.4, mur est M 12
- Pl. 62 Bâtiment 2, pièce Pi 1.4, mur nord M 3
- Pl. 63 Bâtiment 2, pièce Pi 1.4, mur nord M 3
- Pl. 64 Bâtiment 3, pièce Pi 1.5, mur ouest M 12
- Pl. 65 Bâtiment 3, pièce Pi 1.5, mur ouest M 12
- Pl. 66 Bâtiment 3, pièce Pi 1.5, mur est M 13
- Pl. 67 Bâtiment 3, pièce Pi 1.5, mur sud M 20
- Pl. 68 Bâtiment 3, pièce Pi 1.5, mur sud M 20
- Pl. 69 Bâtiment 3, pièce Pi 1.5, mur sud M 20
- Pl. 70 Bâtiment 3, pièce Pi 1.5, mur nord M 3
- Pl. 71 Bâtiment 3, pièce Pi 1.5, mur nord M 3
- Pl. 72 Bâtiment 3, pièce Pi 1.6, mur ouest M 13
- Pl. 73 Bâtiment 3, pièce Pi 1.6, mur ouest M 13
- Pl. 74 Bâtiment 3, pièce Pi 1.6, mur ouest M 13
- Pl. 75 Bâtiment 3, pièce Pi 1.6, mur sud M 15
- Pl. 76 Bâtiment 3, pièce Pi 1.6, mur sud M 15
- Pl. 77 Bâtiment 3, pièce Pi 1.6, mur est M 16
- Pl. 78 Bâtiment 3, pièce Pi 1.6, mur est M 16
- Pl. 79 Bâtiment 3, pièce Pi 1.6, mur est M 16
- Pl. 80 Bâtiment 3, pièce Pi 1.6, mur nord M 14
- Pl. 81 Bâtiment 4, pièce Pi 2.0, mur ouest M 23 et mur nord M 21



- Pl. 82 Bâtiment 4, pièce Pi 2.0, mur sud M 7 et mur ouest M 23
- Pl. 83 Bâtiment 4, pièce Pi 2.0, mur sud-est M 7
- Pl. 84 Bâtiment 1, pièce Pi 2.1, mur ouest M 1
- Pl. 85 Bâtiment 1, pièce Pi 2.1, mur ouest M 1
- Pl. 86 Bâtiment 1, pièce Pi 2.1, mur sud M 2
- Pl. 87 Bâtiment 1, pièce Pi 2.1, mur est M 4
- Pl. 88 Bâtiment 1, pièce Pi 2.1, mur est M 5
- Pl. 89 Bâtiment 1, pièce Pi 2.1, mur nord M 3
- Pl. 90 Bâtiment 1, pièce Pi 2.1, mur nord M 3
- Pl. 91 Bâtiment 2, pièce Pi 2.2, mur ouest M 7 et mur nord M 6
- Pl. 92 Bâtiment 2, pièce Pi 2.2, mur nord M 6 et mur est M 12
- Pl. 93 Bâtiment 2, pièce Pi 2.3, mur ouest M 4
- Pl. 94 Bâtiment 2, pièce Pi 2.3, mur ouest M 4 et mur sud M 9
- Pl. 95 Bâtiment 2, pièce Pi 2.3, mur nord M 7 et mur est M 8
- Pl. 96 Bâtiment 2, pièce Pi 2.4, mur nord M 5
- Pl. 97 Bâtiment 2, pièce Pi 2.4, murs sud M 6 et M 21
- Pl. 98 Bâtiment 2, pièce Pi 2.4, mur sud M 6
- Pl. 99 Bâtiment 2, pièce Pi 2.4, mur est M 12
- Pl. 100 Bâtiment 2, pièce Pi 2.4, mur nord M 3
- Pl. 101 Bâtiment 2, pièce Pi 2.4, mur nord M 3
- Pl. 102 Bâtiment 2, pièce Pi 2.5, mur ouest M 12
- Pl. 103 Bâtiment 2, pièce Pi 2.5, mur sud M 20 et mur est M 13
- Pl. 104 Bâtiment 2, pièce Pi 2.5, mur nord M 3
- Pl. 105 Bâtiment 2, pièce Pi 2.5, mur nord M 3
- Pl. 106 Bâtiment 3, pièce Pi 2.6, mur ouest M 13
- Pl. 107 Bâtiment 3, pièce Pi 2.6, mur ouest M 13
- Pl. 108 Bâtiment 3, pièce Pi 2.6, mur nord M 14
- Pl. 109 Bâtiment 3, pièce Pi 2.6, mur sud M 15
- Pl. 110 Bâtiment 3, pièce Pi 2.6, mur est M 16
- Pl. 111 Bâtiment 3, pièce Pi 2.6, mur est M 16
- Pl. 112 Bâtiment 4, pièce Pi 3.0, mur ouest M 23 et mur nord M 21
- Pl. 113 Bâtiment 4, pièce Pi 3.0, mur ouest M 23
- Pl. 114 Bâtiment 4, pièce Pi 3.0, mur sud-est M 7
- Pl. 115 Bâtiment 1, pièce Pi 3.1, mur sud M 1
- Pl. 116 Bâtiment 1, pièce Pi 3.1, mur sud M 2
- Pl. 117 Bâtiment 1, pièce Pi 3.1, murs est M 4 et M 23
- Pl. 118 Bâtiment 1, pièce Pi 3.1, mur est M 5 et mur nord M 3

Relevés archéologiques

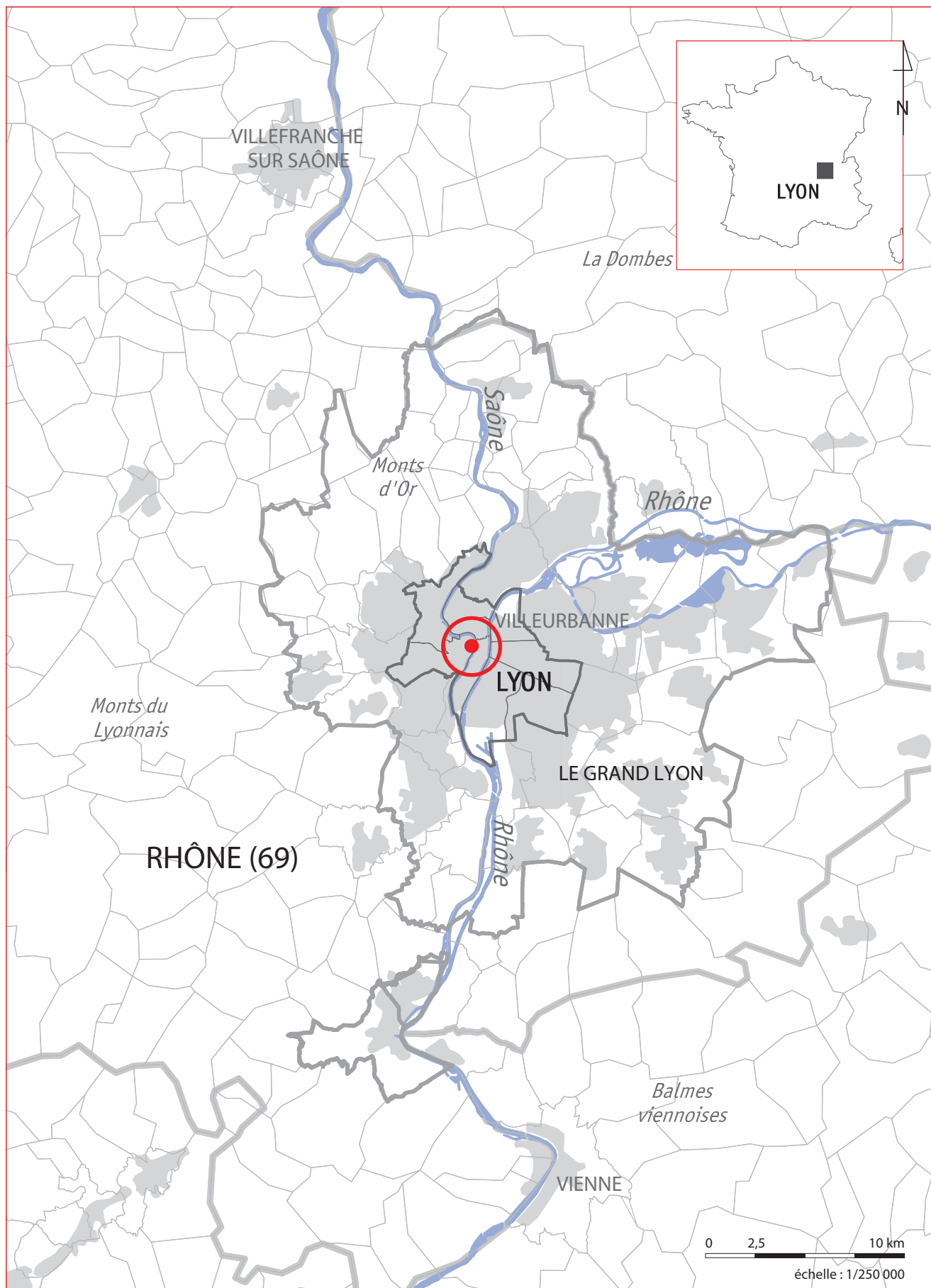
- Pl. 119 Plan des caves : localisation des pièces (Pi), des murs (M), des portes (P), des fenêtres (F) et des cheminées (CH)
- Pl. 120 Plan du rez-de-chaussée : localisation des pièces (Pi), des murs (M), des portes (P), des fenêtres (F) et des cheminées (CH)
- Pl. 121 Plan du premier étage : localisation des pièces (Pi), des murs (M), des portes (P), des fenêtres (F) et des cheminées (CH)
- Pl. 122 Plan du deuxième étage : localisation des pièces (Pi), des murs (M), des portes (P), des fenêtres (F) et des cheminées (CH)
- Pl. 123 Plan du troisième étage : localisation des pièces (Pi), des murs (M), des portes (P), des



fenêtres (F) et des cheminées (CH)

Restitutions

- Pl. 124 Relevé partiel de l'élévation nord (sur rue) du bâtiment 1 : revers
- Pl. 125 Relevé partiel de l'élévation est (sur cour) du bâtiment 1 : revers
- Pl. 126 Relevé partiel de l'élévation sud (sur cour) du bâtiment 1 : revers
- Pl. 127 Occupations antérieures à la maison canoniale : vestiges antiques
- Pl. 128 Occupations antérieures à la maison canoniale : vestiges alto-médiévaux et médiévaux
- Pl. 129 Etat 1 : construction de l'enceinte canoniale (fin XII^e siècle)
- Pl. 130 Etat 2 : construction de maisons canoniales contre l'enceinte canoniale (XIII^e siècle)
- Pl. 131 Etat 3 : aménagement d'une cour intérieure (XV^e siècle)
- Pl. 132 Etat 4 : construction d'un nouvel édifice englobant le bâti antérieur (début XVI^e siècle)
- Pl. 133 Hypothèse de restitution : occupation des lieux au XVI^e siècle
- Pl. 134 Hypothèse de restitution : occupation des lieux aux XVIII^e et XIX^e siècles
- Pl. 135 Hypothèse de restitution : occupation des lieux aux XVIII^e et XIX^e siècles



Maison du Chamarié - 37 rue Saint-Jean (69005 Lyon) - 2014

Situation de la maison dans Lyon et son agglomération au 1/250 000

Sources : Origine Ville de Lyon, Grand Lyon, Cadastre - droits réservés
Cartographie : É. Leroy (SAVL)

SERVICE ARCHÉOLOGIQUE
DE LA VILLE DE LYON



Maison du Chamarié - 37 rue Saint-Jean (69005 Lyon) - 2014
Situation de la maison dans Lyon au 1/25 000
 Sources : Origine Ville de Lyon, Grand Lyon, Cadastre - droits réservés
 Cartographie : É. Leroy (SAVL)



Maison du charnier - 37 rue Saint-Jean (69005 Lyon) - 2014
Emprise de la maison sur la photographie aérienne (2012)
Sources : orthophotographie 2012 Grand Lyon - droits réservés
Cartographie : E. Leroy (SAVL)



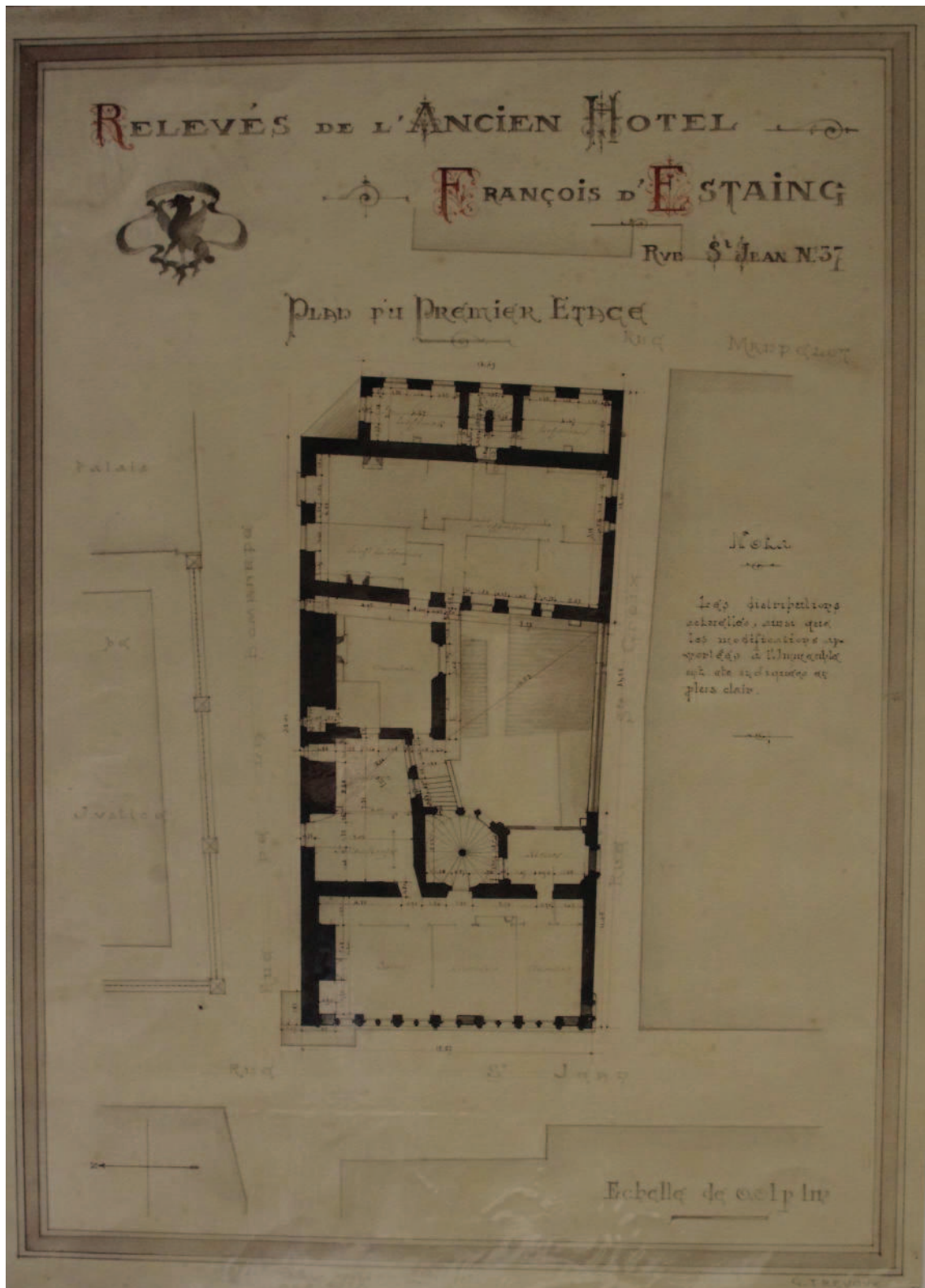
Maison du charnier - 37 rue Saint-Jean (69005 Lyon) - 2014
Localisation de la maison sur le plan scénographique de la Ville de Lyon
(planche 7, Saint-Jean, v. 1550)
 Source : Archives municipales de Lyon 2 S atlas 2
 Cartographie : É. Leroy (SAVL)

SERVICE ARCHÉOLOGIQUE
 DE LA VILLE DE LYON



Maison du Chamarié - 37 rue Saint-Jean (69005 Lyon) - 2014
Emprise de la maison sur le cadastre napoléonien de la Ville de Lyon (v. 1831)
(section N dite de la Métropole)

Source : Archives départementales du Rhône, 3 P 971, 973
 Cartographie : É. Leroy (SAVL)



SAAL, 3 A/Y 1

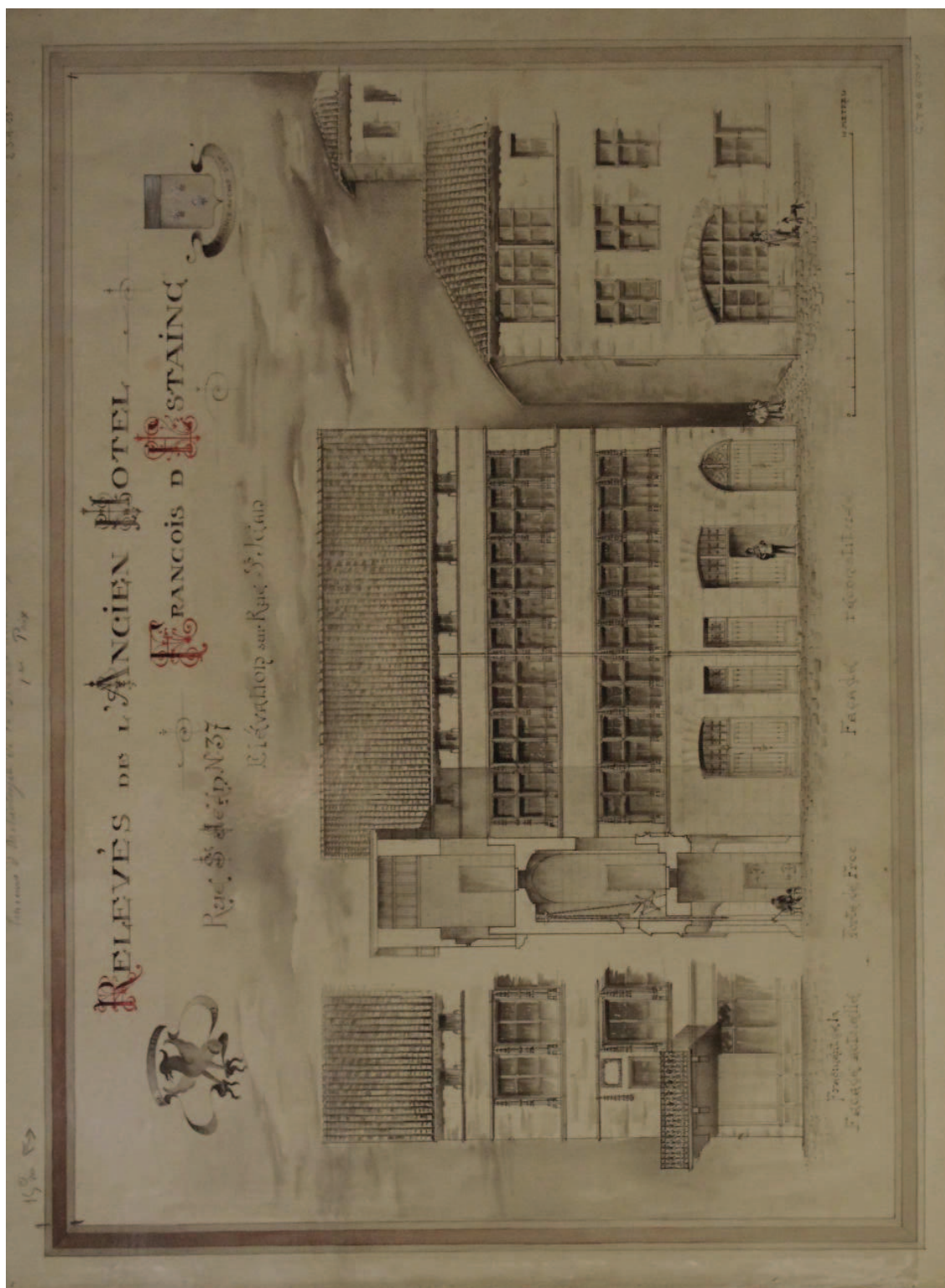


Maison du charnier - 37 rue Saint-Jean (69005 Lyon) - 2014

Plan de Georges Trévoux (1907) : premier étage

Cliché : O. Puel (SAVL)

SERVICE ARCHÉOLOGIQUE
DE LA VILLE DE LYON

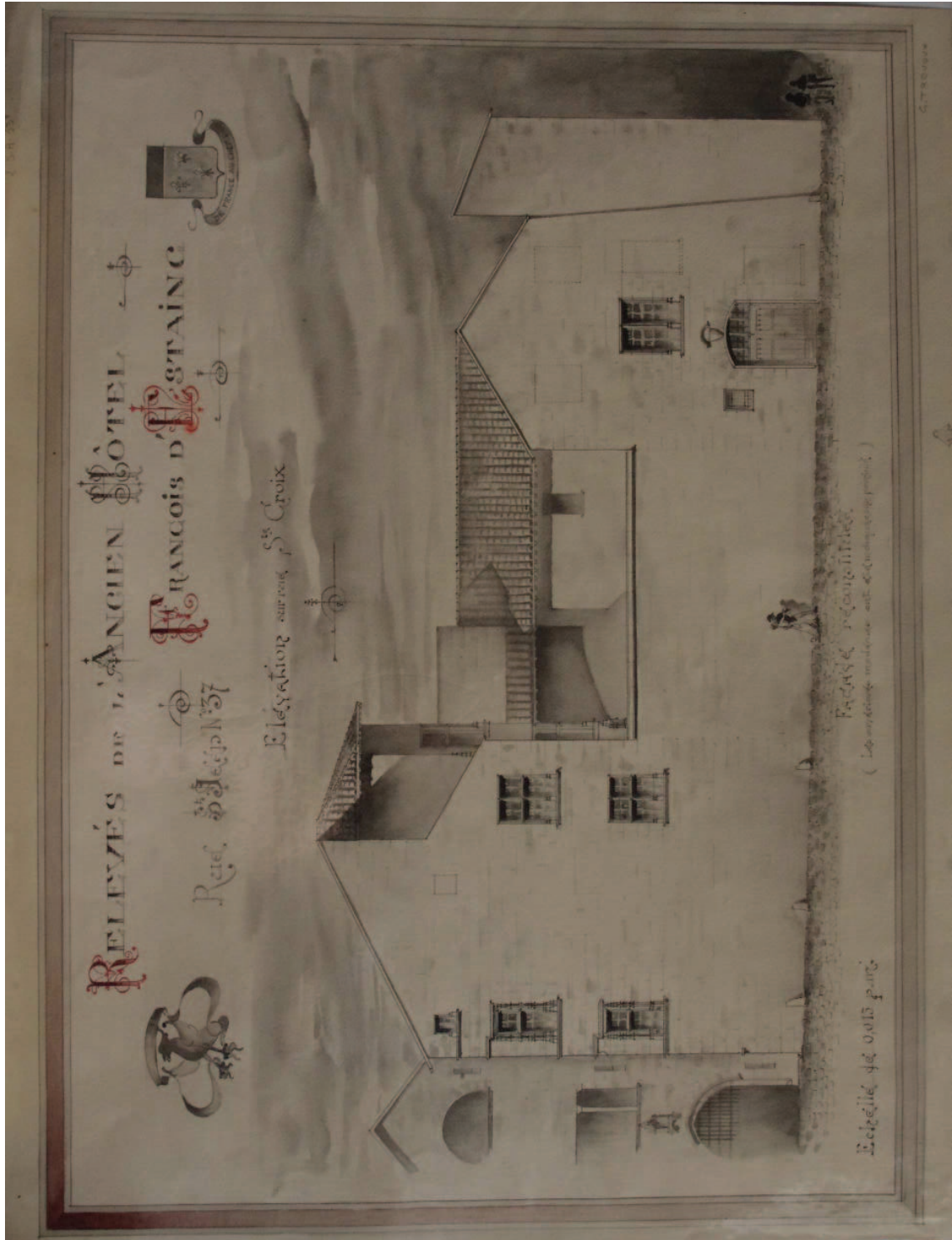


SAAL, 3 A/Y 1



Maison du charnier - 37 rue Saint-Jean (69005 Lyon) - 2014
Relevé et restitution de Georges Trévoux (1907) : façade du bâtiment 1
 Cliché : O. Puel (SAVL)

SERVICE ARCHÉOLOGIQUE
 DE LA VILLE DE LYON

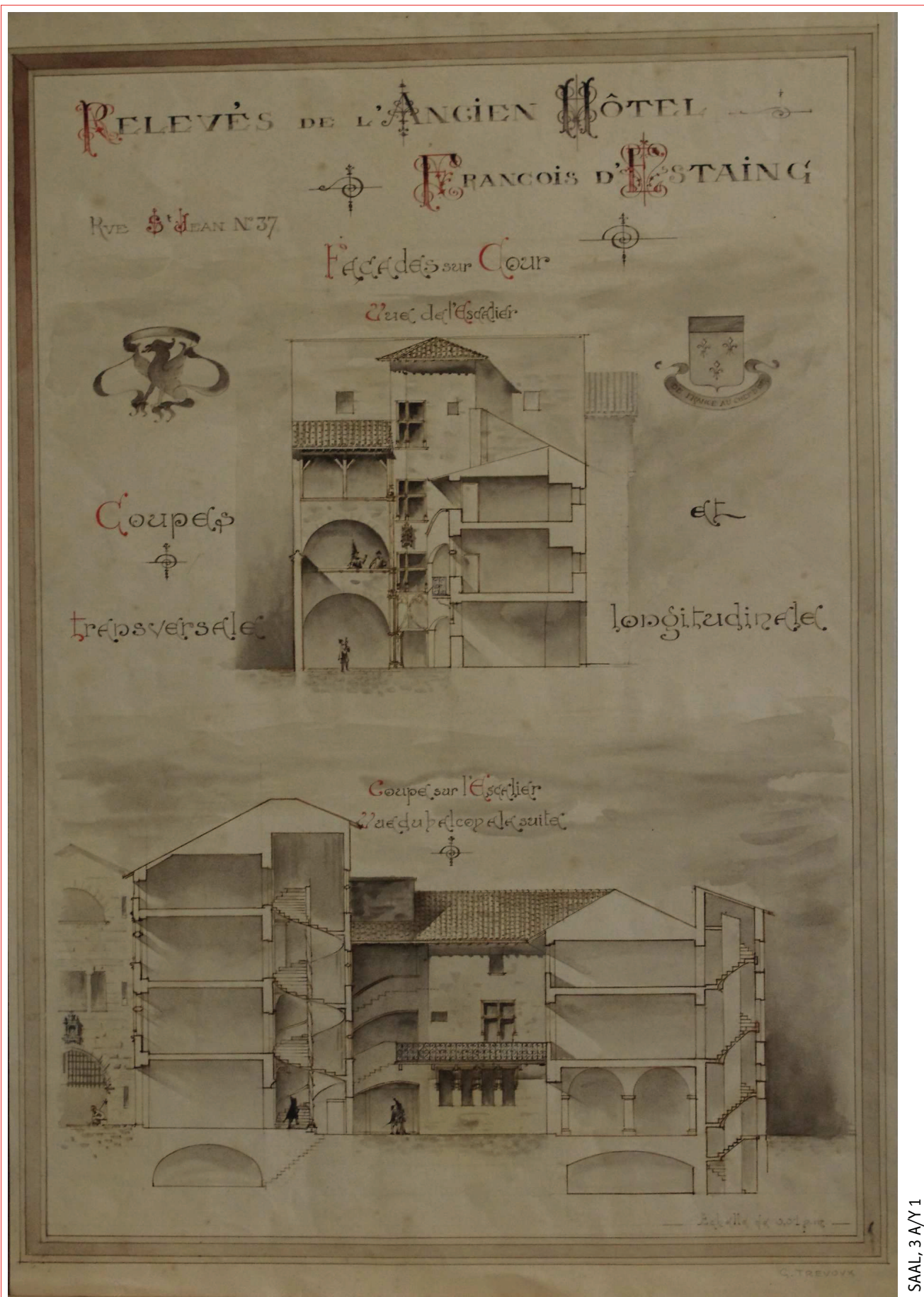


SAAL, 3 A/Y 1



Maison du charnier - 37 rue Saint-Jean (69005 Lyon) - 2014
Relevé et restitution de Georges Trévoux (1907) :
élevations du bâtiment 1, de la clôture sud et du bâtiment 3
Cliché : O. Puel (SAVL)

SERVICE ARCHÉOLOGIQUE
DE LA VILLE DE LYON



Maison du charnier - 37 rue Saint-Jean (69005 Lyon) - 2014

Restitutions en coupe de Georges Trévoux (1907) :
bâtiments 1, 4 et 2, et bâtiments 1, 2 et 3

Cliché : O. Puel (SAVL)

SERVICE ARCHÉOLOGIQUE
DE LA VILLE DE LYON

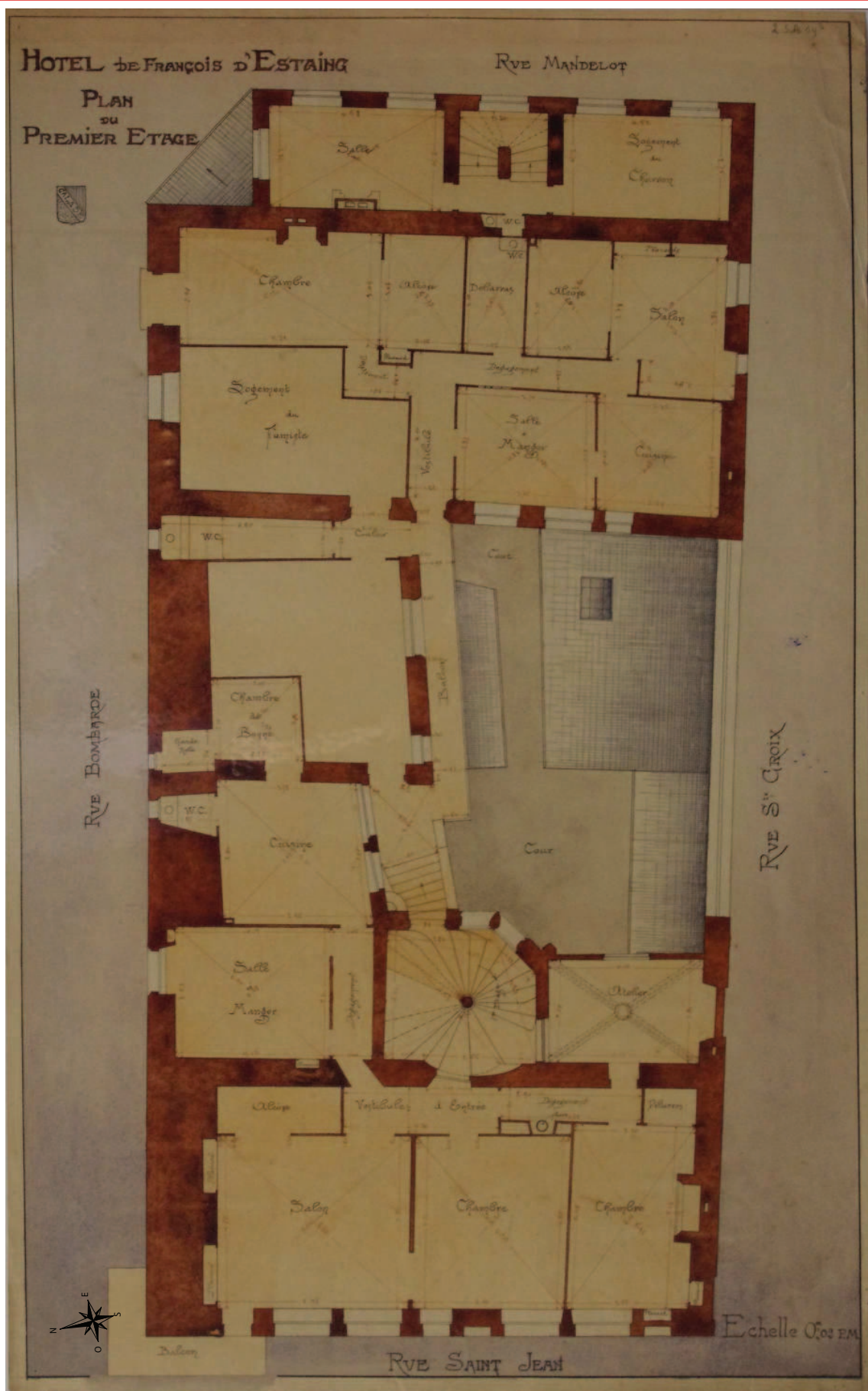


Maison du chararier - 37 rue Saint-Jean (69005 Lyon) - 2014

Plan de Matthieu Lay (1907) : rez-de-chaussée

Cliché : O. Puel (SAVL)

SERVICE ARCHÉOLOGIQUE
DE LA VILLE DE LYON



SAAL, 3 A/Y 1



Maison du chararier - 37 rue Saint-Jean (69005 Lyon) - 2014

Plan de Matthieu Lay (1907) : premier étage

Cliché : O. Puel (SAVL)

SERVICE ARCHÉOLOGIQUE
DE LA VILLE DE LYON



SAAL, 3 A/Y 1



Maison du charmarier - 37 rue Saint-Jean (69005 Lyon) - 2014
Relevé de Matthieu Lay (1907) : façade du bâtiment 1
Cliché : O. Puel (SAVL)

SERVICE ARCHÉOLOGIQUE
DE LA VILLE DE LYON



HOTEL FRANCOIS D'ESTANG.

FACADE RUE S' CROIX

Echelle 0.02^m

SAAL, 3 A/Y 1



Maison du charnier - 37 rue Saint-Jean (69005 Lyon) - 2014

**Relevé de Matthieu Lay (1907) :
élévations du bâtiment 1, de la clôture sud et du bâtiment 3**

Cliché : O. Puel (SAVL)

SERVICE ARCHÉOLOGIQUE
DE LA VILLE DE LYON

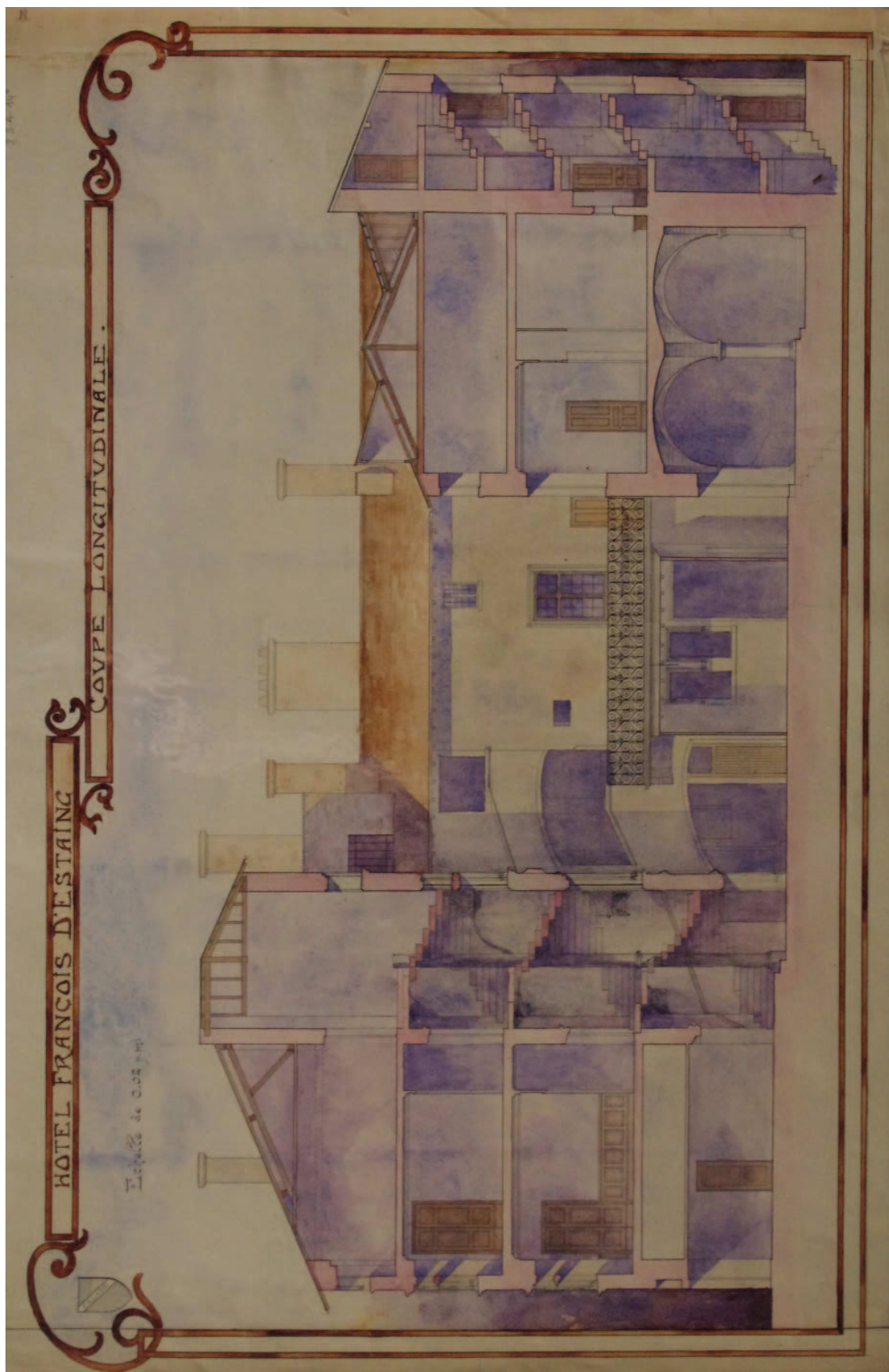


SAAL, 3 A/Y 1



Maison du charnier - 37 rue Saint-Jean (69005 Lyon) - 2014
Coupe de Matthieu Lay (1907) : bâtiments 1 - 4 - 2
Cliché : O. Puel (SAVL)

SERVICE ARCHÉOLOGIQUE
DE LA VILLE DE LYON



HOTEL FRANCOIS DESTAING

COUPE LONGITUDINALE

Échelle de 0,00 m

SAAL, 3 A/Y 1



Maison du charnier - 37 rue Saint-Jean (69005 Lyon) - 2014

Coupe de Matthieu Lay (1907) : bâtiments 1 - 2 - 3

Cliché : O. Puel (SAVL)

SERVICE ARCHÉOLOGIQUE
DE LA VILLE DE LYON



Vue générale de la façade avant 1905 (Gadagne, N 2712)



Détail de la façade en 1901 : niveaux 0, 1 et 2 (AML, 1 PH 0082)



Maison du charrier - 37 rue Saint-Jean (69005 Lyon) - 2014

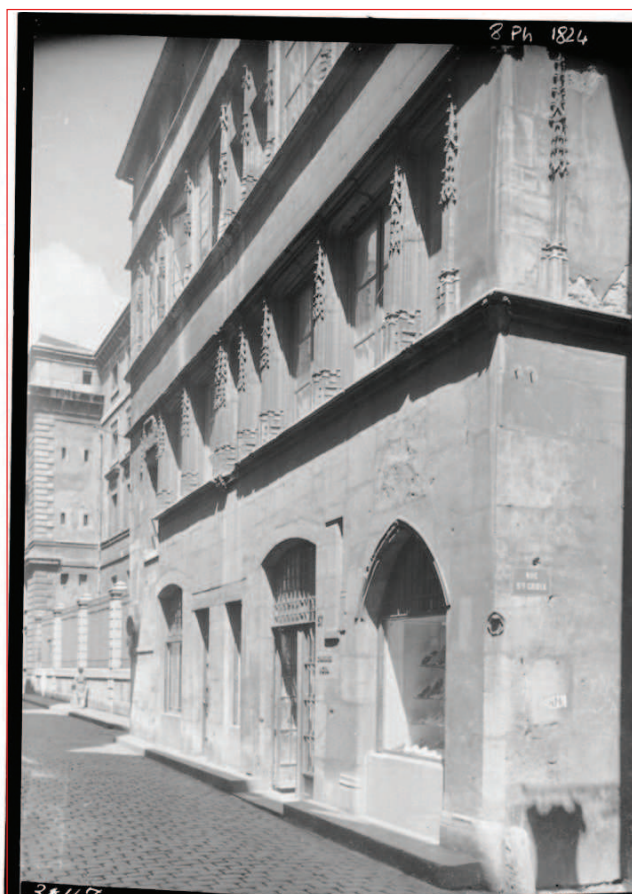
Façade du bâtiment 1 : photographies anciennes

Clichés : O. Puel (SAVL) - Archives municipales de Lyon (G. Bernasconi)

SERVICE ARCHÉOLOGIQUE
DE LA VILLE DE LYON



Détail de la façade en 1930 : niveaux 1 et 2 (AML, 8 PH 0198)



Vue générale de la façade en 1965 (AML, 8 PH 1824)



Maison du chamarier - 37 rue Saint-Jean (69005 Lyon) - 2014

Façade du bâtiment 1 : photographies anciennes

Clichés : Archives municipales de Lyon (G. Bernasconi)

SERVICE ARCHÉOLOGIQUE
DE LA VILLE DE LYON



Bâtiments 2 et 4 : vue générale (AML, 1946 WP 4)



Bâtiments 1 et 4 : vue générale (AML, 1946 WP 4)



Maison du charnier - 37 rue Saint-Jean (69005 Lyon) - 2014

Cour intérieure (pièce Pi 0.7) : bâtiments 1, 2 et 4 avant restauration

Clichés : Archives municipales de Lyon (G. Bernasconi)



Bâtiment 3 : vue générale (AML, 1946 WP 4)



Bâtiment 2 : vue générale (AML, 1946 WP 4)



Maison du charnier - 37 rue Saint-Jean (69005 Lyon) - 2014

Cour intérieure (pièce Pi 0.7) : bâtiments 2 et 3 avant restauration

Clichés : Archives municipales de Lyon (G. Bernasconi)

SERVICE ARCHÉOLOGIQUE
DE LA VILLE DE LYON



Mur ouest M 1 : vue générale (IMGP2624)



Mur ouest M 1 : fenêtre F 79 (IMGP2618)



Maison du charnier - 37 rue Saint-Jean (69005 Lyon) - 2014

Bâtiment 1 : vues extérieures

Clichés : O. Puel (SAVL)

SERVICE ARCHÉOLOGIQUE
DE LA VILLE DE LYON



Bâtiments 1, 2 et 3 : murs M 3 et M 14 (IMGP2627)



Bâtiment arrière : vue générale (IMGP2627)





Bâtiment 1 : moitié sud, partie haute (IMGP2617)



Bâtiment 1 : moitié sud, partie basse (IMGP2593)



Maison du charnier - 37 rue Saint-Jean (69005 Lyon) - 2014

Cour intérieure : pièce Pi 0.7, bâtiment 1

Clichés : O. Puel (SAVL)

SERVICE ARCHÉOLOGIQUE
DE LA VILLE DE LYON



Clôture sud : vue générale (IMGP2608)



Puits et lavabo de la cour (IMGP2609)



Maison du charnier - 37 rue Saint-Jean (69005 Lyon) - 2014

Cour intérieure (pièce Pi 0.7) : clôture sud

Clichés : O. Puel (SAVL)

SERVICE ARCHÉOLOGIQUE
DE LA VILLE DE LYON



Bâtiment 2, moitié ouest (IMGP2603)



Bâtiment 2, moitié est, et bâtiment 3 (IMGP2607)



Maison du charnier - 37 rue Saint-Jean (69005 Lyon) - 2014

Cour intérieure : pièce Pi 0.7, bâtiments 2 et 3

Clichés : O. Puel (SAVL)

SERVICE ARCHÉOLOGIQUE
DE LA VILLE DE LYON



Bâtiment 2, mur 20 : fenêtres F 4, F 5, F 82 et F 83 (IMG_0981)



Bâtiment 3, mur M 13 : fenêtre F 14 (IMG_0685)



Maison du charnier - 37 rue Saint-Jean (69005 Lyon) - 2014

Cour intérieure : pièce Pi 0.7, bâtiments 2 et 3

Clichés : A. Daubas (SAVL)

SERVICE ARCHÉOLOGIQUE
DE LA VILLE DE LYON



Bâtiment 2, mur M 12 : porte P.15 (IMG_0979)



Bâtiment 4, mur M 7 : porte P.12 (IMG_0974)



Maison du charnier - 37 rue Saint-Jean (69005 Lyon) - 2014

Cour intérieure : pièce Pi 0.7, bâtiments 2 et 4

Clichés : A. Daubas (SAVL)



Bâtiment 4 : porte P 10 (IMG2615)



Bâtiment 4 : vue générale (IMG2596)



Maison du charnier - 37 rue Saint-Jean (69005 Lyon) - 2014

Cour intérieure : pièce Pi 0.7, bâtiment 4

Clichés : O. Puel (SAVL)

SERVICE ARCHÉOLOGIQUE
DE LA VILLE DE LYON



Bâtiment 4 : fenêtre haute F 64 (IMGP2614)



Bâtiment 4 : fenêtre basse F 9 (IMGP2616)



Maison du charnier - 37 rue Saint-Jean (69005 Lyon) - 2014

Cour intérieure : pièce Pi 0.7, bâtiment 4

Clichés : O. Puel (SAVL)

SERVICE ARCHÉOLOGIQUE
DE LA VILLE DE LYON



Angle du mur sud M 15 et du mur est M 16 (IMGP2803)



Angle du mur ouest M 13 et du mur sud M 15 (IMGP2804)



Maison du charnier - 37 rue Saint-Jean (69005 Lyon) - 2014

Bâtiment 3, pièce Pi - 1.2, mur ouest M 13, mur sud M 15 et mur est M 16

Clichés : O. Puel (SAVL)

SERVICE ARCHÉOLOGIQUE
DE LA VILLE DE LYON



Mur ouest M 23 : fenêtre F 8 (IMG_0950)



Mur ouest M 23 : porte P 8 et ancien couloir d'accès (IMG_0949)



Maison du charnier - 37 rue Saint-Jean (69005 Lyon) - 2014

Bâtiment 4, pièce Pi 0.0, mur ouest M 23

Clichés : A. Daubas (SAVL)

SERVICE ARCHÉOLOGIQUE
DE LA VILLE DE LYON



Mur sud-est M 7 : porte P 10 (IMG_0946)



Mur sud-est M 7 : détail de la maçonnerie (IMGP2777)



Maison du charnier - 37 rue Saint-Jean (69005 Lyon) - 2014

Bâtiment 4, pièce Pi 0.0, mur sud-est M 7

Clichés : A. Daubas - A. Roux (SAVL)

SERVICE ARCHÉOLOGIQUE
DE LA VILLE DE LYON



Mur intermédiaire M 10 : vue générale (IMG2775)



Mur nord M 21 : détail de la maçonnerie (IMG2778)



Maison du charnier - 37 rue Saint-Jean (69005 Lyon) - 2014

Bâtiment 4, pièce Pi 0.0, mur intermédiaire M 10 et mur nord M 21

Clichés : A. Roux (SAVL)



Mur nord M 9 : porte P 5 (IMGP2590)



Mur ouest M 4 : porte P 2 et couloir d'accès actuel (IMGP2595)



Maison du chamarière - 37 rue Saint-Jean (69005 Lyon) - 2014
Bâtiment 1, pièce Pi 0.3, mur ouest M 4 et mur nord M 9
Clichés : O. Puel (SAVL)

SERVICE ARCHÉOLOGIQUE
DE LA VILLE DE LYON



Mur ouest M 12 : vue générale (IMGP2810)



Mur sud M 20 : fenêtres F 82 et F 83, porte P 14 (IMGP2812)





Mur est M 13 : vue générale de la cheminée CH 1 (IMG_0463)



Mur sud M 20 : paroi sud de la cheminée CH 1 (IMGP2809)





Mur nord M 3 : piédroit nord de la cheminée CH 1 avec le four (IMG_0462)



Mur nord M 3 : intérieur du four aménagé dans la cheminée CH 1 (IMG_0467)





Mur nord M 3 : portes P 17 et P 18 (IMG_0460)



Sondage archéologique réalisé en 2004 : état actuel (IMG_0459)





Angle sud-est (IMG_0468)



Angle sud-est : système de voûtement (IMG_2802)



Maison du charnier - 37 rue Saint-Jean (69005 Lyon) - 2014

Bâtiment 3, pièce Pi 0.6

Clichés : O. Puel (SAVL)

SERVICE ARCHÉOLOGIQUE
DE LA VILLE DE LYON



Angle du mur ouest M 23 et du mur nord M 21 : sondage (IMGP2784)



Mur ouest M 23 : vue générale (IMGP2782)





Mur nord M 9 : porte P 39 (IMG-0953)



Mur nord M 9 : sondages ponctuels (IMG2781)





Mur sud-est M 7 : fenêtre F 9 (IMG_0952)



Mur est M 7 : porte P 27 (IMG_0951)



Maison du charnier - 37 rue Saint-Jean (69005 Lyon) - 2014

Bâtiment 4, pièce Pi 1.0, mur sud-est M 7

Clichés : A. Daubas (SAVL)

SERVICE ARCHÉOLOGIQUE
DE LA VILLE DE LYON



Mur ouest M 1 : fenêtre F 31 (IMG_0842)



Mur ouest M 1 : fenêtre F 32. Enduit peint sur le linteau (IMG_0839)





Mur sud M 2 : fenêtre F 34 (IMG_0831)



Mur sud M 2 : détail des enduits peints sur le piédroit ouest de la fenêtre F 34 (IMG_0832)



Maison du charnier - 37 rue Saint-Jean (69005 Lyon) - 2014

Bâtiment 1, pièce Pi 1.1, mur sud M 2

Clichés : A. Daubas (SAVL)

SERVICE ARCHÉOLOGIQUE
DE LA VILLE DE LYON



Mur sud M 2 : cheminées CH 7 et CH 23 (IMG_0528)



Mur sud M 2 : cheminées CH 7 et CH 23 (IMG_0791)



Maison du charnier - 37 rue Saint-Jean (69005 Lyon) - 2014

Bâtiment 1, pièce Pi 1.1, mur sud M 2

Clichés : O. Puel - A. Roux (SAVL)

SERVICE ARCHÉOLOGIQUE
DE LA VILLE DE LYON



Angle du mur est M 4 et du mur sud M 2 (IMG_0796)



Mur est M 4 : porte P 57 (IMG_0799)





Mur est M 4 : porte P 40 (IMG_0828)



Mur est M 4 : détail du parement (IMG_0827)





Mur est M 23 : détail des enduits peints sur le piédroit sud de la porte P 38 (IMG_0826)



Mur est M 23 : porte P 37 (IMG_0822)



Maison du charnier - 37 rue Saint-Jean (69005 Lyon) - 2014

Bâtiment 1, pièce Pi 1.1, mur est M 23

Clichés : A. Daubas (SAVL)

SERVICE ARCHÉOLOGIQUE
DE LA VILLE DE LYON



Mur est M 5 : vue générale (IMG_0770)



Mur est M 5 : détail du décor peint au-dessus du linteau (IMG_0772)





Mur nord M 3 : vue générale (IMG_0768)



Mur nord M 3 : détail du sondage est (IMG_0769)





Mur nord M 6 : fenêtre F 10 (IMG_0984)



Mur ouest M 7 : porte P 27 (IMG_0982)





Mur est M 12 : porte P 32 (IMG_0987)



Mur nord M 6 : fenêtre F 11 (IMG_0985)





Mur est M 13 : porte P 29 (IMG_0988)



Mur nord M 20 : fenêtre F 21 (IMG_0996)





Voûte : vue générale des fresques (IMG_0533)



Mur nord M 7 : porte P 39 et fresque murale (IMG_0851)



Maison du charnier - 37 rue Saint-Jean (69005 Lyon) - 2014

Bâtiment 1, pièce Pi 1.3, voûte et mur nord M 7

Clichés : O. Puel - A. Daubas (SAVL)

SERVICE ARCHÉOLOGIQUE
DE LA VILLE DE LYON



Mur ouest M 4 : emplacement de la porte P 57 et porte P 40



Mur sud M 9 : fenêtre F 35





Mur ouest M 5 : vue générale (IMG_0764)



Mur ouest M 5 : sondage central (IMG_0765)



Maison du charnier - 37 rue Saint-Jean (69005 Lyon) - 2014

Bâtiment 2, pièce Pi 1.4, mur ouest M 5

Clichés : O. Puel (SAVL)

SERVICE ARCHÉOLOGIQUE
DE LA VILLE DE LYON



Murs sud M 6 et M 21 : vue générale (IMG_0778)



Mur sud M 6 : porte 11 (XXII)





Mur sud M 6 : fenêtre F 10 (XV)



Mur sud M 6 : fenêtre F 25 (XVII)



Maison du charnier - 37 rue Saint-Jean (69005 Lyon) - 2014

Bâtiment 2, pièce Pi 1.4, mur sud M 6

Clichés : A. Daubas (SAVL)

SERVICE ARCHÉOLOGIQUE
DE LA VILLE DE LYON



Mur sud M 21 : perturbations de la maçonnerie (IMG_0766)



Mur sud M 21 : détail du mur primitif (IMG_0767)





Mur est M 12 : vue générale (IMG_0748)



Mur est M 12 : détail du mur primitif (IMG_0752)



Maison du charnier - 37 rue Saint-Jean (69005 Lyon) - 2014

Bâtiment 2, pièce Pi 1.4, mur est M 12

Clichés : O. Puel (SAVL)

SERVICE ARCHÉOLOGIQUE
DE LA VILLE DE LYON



Mur nord M 3 : vue générale (IMG_0517)



Mur nord M 3 : cheminée CH 5 (IMG_0797)



Maison du charnier - 37 rue Saint-Jean (69005 Lyon) - 2014

Bâtiment 2, pièce Pi 1.4, mur nord M 3

Clichés : O. Puel - A. Roux (SAVL)

SERVICE ARCHÉOLOGIQUE
DE LA VILLE DE LYON



Mur nord M 3 : paroi est du cabinet est (IMG_0788)



Mur nord M 3 : cabinet est (IMG_0518)



Maison du charnier - 37 rue Saint-Jean (69005 Lyon) - 2014

Bâtiment 2, pièce Pi 1.4, mur nord M 3

Clichés : O. Puel - A. Daubas (SAVL)

SERVICE ARCHÉOLOGIQUE
DE LA VILLE DE LYON



Mur ouest M 12 : vue générale (IMG_0715)



Mur ouest M 12 : porte P 33 (XVIII)





Mur ouest M 12 : sondage central bas (IMG_0718)



Mur ouest M 12 : sondage nord (IMG_0719)



Maison du charnier - 37 rue Saint-Jean (69005 Lyon) - 2014

Bâtiment 2, pièce Pi 1.5, mur ouest M 12

Clichés : O. Puel (SAVL)

SERVICE ARCHÉOLOGIQUE
DE LA VILLE DE LYON



Mur sud M 20 : vue générale (IMG_0721)



Mur sud M 20 : porte P 31 (X)



Maison du charnier - 37 rue Saint-Jean (69005 Lyon) - 2014

Bâtiment 2, pièce Pi 1.5, mur sud M 20

Clichés : O. Puel - A. Daubas (SAVL)

SERVICE ARCHÉOLOGIQUE
DE LA VILLE DE LYON



Mur sud M 20 : détail du mur primitif (IMG_0722)



Mur sud M 20 : porte P 58 (IMG_0723)



Maison du charnier - 37 rue Saint-Jean (69005 Lyon) - 2014

Bâtiment 2, pièce Pi 1.5, mur sud M 20

Clichés : O. Puel (SAVL)

SERVICE ARCHÉOLOGIQUE
DE LA VILLE DE LYON



Mur est M 20 : arc de la porte P 58 (IMG_0726)



Mur est M 20 : détail des enduits peints sur l'arc de la porte P 58 (IMG_0744)





Mur est M 13 : vue générale (IMG_0728)



Mur est M 13 : porte P 30 (VIII)



Maison du charnier - 37 rue Saint-Jean (69005 Lyon) - 2014

Bâtiment 2, pièce Pi 1.5, mur est M 13

Clichés : O. Puel - A. Daubas (SAVL)

SERVICE ARCHÉOLOGIQUE
DE LA VILLE DE LYON



Mur nord M 3 : vue générale (IMG_0733)



Mur nord M 3 : sondage est (IMG_0507)





Mur nord M 3 : sondage ouest (IMG_0737)



Mur nord M 3 : détail de la fourrure du mur primitif (IMG_0741)



Maison du charnier - 37 rue Saint-Jean (69005 Lyon) - 2014

Bâtiment 2, pièce Pi 1.5, mur nord M 3

Clichés : O. Puel (SAVL)

SERVICE ARCHÉOLOGIQUE
DE LA VILLE DE LYON



Mur ouest M 13 : moitié sud (IMG_0503)



Mur ouest M 13 : moitié nord (IMG_0670)





Mur ouest M 13 : moitié nord et cheminée CH 3 (IMG_0504)



Mur ouest M 13 : cheminées CH 3 et CH 19 (IMG_0712)





Mur ouest M 13 : porte P 30 (IMG_0674)



Mur ouest M 13 : détail de la maçonnerie dans le sondage nord (IMG_0706)





Mur sud M 15 : vue générale (IMG_0499)



Mur sud M 15 : fenêtre F 13 et cheminée CH 17 (IMG_0692)



Maison du charnier - 37 rue Saint-Jean (69005 Lyon) - 2014

Bâtiment 2, pièce Pi 1.6, mur sud M 15

Clichés : O. Puel - V. Kilgallon (SAVL)

SERVICE ARCHÉOLOGIQUE
DE LA VILLE DE LYON



Mur sud M 15 : sondage central (IMG_0666)



Mur sud M 15 : détail des enduits peints (IMG_0683)





Mur est M 16 : moitié sud (IMG_0658)



Mur est M 16 : sondage sud (IMG_0662)



Maison du charnier - 37 rue Saint-Jean (69005 Lyon) - 2014

Bâtiment 2, pièce Pi 1.6, mur est M 16

Clichés : O. Puel (SAVL)

SERVICE ARCHÉOLOGIQUE
DE LA VILLE DE LYON



Mur est M 16 : cheminée CH 2 (IMG_0690)



Mur est M 16 : cheminées CH 2 et CH 20 (IMG_0713)





Mur est M 16 : moitié nord (IMG_0659)



Mur est M 16 : sondage nord (IMG_0661)



Maison du charnier - 37 rue Saint-Jean (69005 Lyon) - 2014

Bâtiment 2, pièce Pi 1.6, mur est M 16

Clichés : O. Puel (SAVL)

SERVICE ARCHÉOLOGIQUE
DE LA VILLE DE LYON



Mur nord M 14 : vue générale (IMG_0677)



Mur nord M 14 : sondage est (IMG_0678)





Mur nord M 21 : sondage dans l'angle ouest (IMGP2788)



Mur ouest M 23 : porte P 43 (IMG_0965)





Mur ouest M 23 : porte P 44 (IMG_0964)



Mur sud M 7 : porte 47 (IMG_0962)





Mur sud-est M 7 : fenêtre F 64 (IMG_0961)



Mur est M 7 : porte P 41 (IMG_0959)





Mur ouest M 1 : fenêtre F 44 (IMG_0803)



Mur ouest M 1 : fenêtre F 45 (IMG_0922)





Mur ouest M 1 : moitié nord (IMG_0811)



Mur ouest M 1 : cheminée CH 24 et fenêtre F 42 (IMG_2813)





Mur sud M 2 : cheminée CH 8 (IMG_0804)



Mur sud M 2 : sondage est (IMG_0805)





Mur est M 4 : porte P 45 et fenêtre F 50 (IMG_0917)



Mur est M 4 : porte P 46 (IMG_0918)



Maison du charnier - 37 rue Saint-Jean (69005 Lyon) - 2014

Bâtiment 1, pièce Pi 2.1, mur est M 4

Clichés : A. Daubas (SAVL)

SERVICE ARCHÉOLOGIQUE
DE LA VILLE DE LYON



Mur est M 5 : vue générale (IMG_0818)



Mur est M 5 : angle nord (IMG_0507)





Mur nord M 3 : fenêtre F 37 (IMG_0906)



Mur nord M 3 : cabinet est (IMG_0817)



Maison du charnier - 37 rue Saint-Jean (69005 Lyon) - 2014

Bâtiment 1, pièce Pi 2.1, mur nord M 3

Clichés : O. Puel - A. Roux (SAVL)

SERVICE ARCHÉOLOGIQUE
DE LA VILLE DE LYON



Mur nord M 3 : vue générale (IMG_0814)



Mur nord M 3 : cabinet ouest (IMG_0816)



Maison du charnier - 37 rue Saint-Jean (69005 Lyon) - 2014

Bâtiment 1, pièce Pi 2.1, mur nord M 3

Clichés : A. Roux - O. Puel (SAVL)

SERVICE ARCHÉOLOGIQUE
DE LA VILLE DE LYON



Mur ouest M 7 : porte P 41 (IMG_0990)



Mur nord M 6 : fenêtre F 25 (IMG_0991)





Mur est M 12 : porte P 49 (IMG_0994)



Mur nord M 6 : porte P 48 (IMG_0992)





Mur ouest M 4 : fenêtre F 50 (IMG_0926)



Mur ouest M 4 : porte P 45 (IMG_0925)



Maison du charnier - 37 rue Saint-Jean (69005 Lyon) - 2014

Bâtiment 1, pièce Pi 2.3, mur ouest M 4

Clichés : A. Daubas (SAVL)

SERVICE ARCHÉOLOGIQUE
DE LA VILLE DE LYON



Mur ouest M 4 : emplacement de la porte P 46 (IMG_0928)



Mur sud M 9 : fenêtre F 48 (IMG_0927)





Mur est M 8 : clôture (IMG_0929)



Mur nord M 7 : vue générale (IMG_0809)





Mur ouest M 5 : vue générale (IMG_2741)



Mur ouest M 5 : porte P 42 (IMG_0894)





Murs sud M 6 et M 21 : vue générale (IMG_2742)



Murs sud M 6 et M 21 : sondages (IMG_2745)





Mur sud M 6 : fenêtre F 53 (IMG_0893)



Mur sud M 6 : porte P 48 (IMG_0890)



Maison du charnier - 37 rue Saint-Jean (69005 Lyon) - 2014

Bâtiment 2, pièce Pi 2.4, mur sud M 6

Clichés : A. Daubas (SAVL)



Mur est M 12 : vue générale (IMG_2753)



Mur est M 12 : porte P 50 (IMG_08887)



Maison du charmarier - 37 rue Saint-Jean (69005 Lyon) - 2014

Bâtiment 2, pièce Pi 2.4, mur est M 12

Clichés : O. Puel - A. Daubas (SAVL)

SERVICE ARCHÉOLOGIQUE
DE LA VILLE DE LYON



Mur nord M 3 : vue générale (IMG_2748)



Mur nord M 3 : fenêtre F 52 (IMG_0897)



Maison du charnier - 37 rue Saint-Jean (69005 Lyon) - 2014

Bâtiment 2, pièce Pi 2.4, mur nord M 3

Clichés : O. Puel - A. Daubas (SAVL)

SERVICE ARCHÉOLOGIQUE
DE LA VILLE DE LYON



Mur nord M 3 : vue générale (IMG_2749)



Mur nord M 3 : fenêtre F 51 (IMG_0898)



Maison du charnier - 37 rue Saint-Jean (69005 Lyon) - 2014

Bâtiment 2, pièce Pi 2.4, mur nord M 3

Clichés : O. Puel - A. Daubas (SAVL)

SERVICE ARCHÉOLOGIQUE
DE LA VILLE DE LYON



Mur ouest M 12 : vue générale (IMG_2754)



Mur ouest M 12 : porte P 49 (IMG_0876)



Maison du charnier - 37 rue Saint-Jean (69005 Lyon) - 2014

Bâtiment 2, pièce Pi 2.5, mur ouest M 12

Clichés : O. Puel - A. Daubas (SAVL)

SERVICE ARCHÉOLOGIQUE
DE LA VILLE DE LYON



Mur sud M 20 : vue générale (IMG_2759)



Mur est M 13 : vue générale (IMG_2758)





Mur nord M 3 : vue générale (IMG_2756)



Mur nord M 3 : piédroit de la cheminée CH 11 (IMG_2757)





Mur nord M 3 : fenêtre F 55 (IMG_08850)



Mur nord M 3 : piédroit de la fenêtre F 54 (IMG_0884)



Maison du charnier - 37 rue Saint-Jean (69005 Lyon) - 2014

Bâtiment 2, pièce Pi 2.5, mur nord M 3

Clichés : A. Daubas (SAVL)

SERVICE ARCHÉOLOGIQUE
DE LA VILLE DE LYON



Mur ouest M 13 : moitié nord (IMGP2766)



Mur ouest M 13 : fenêtre F 63 (IMG_0871)





Mur ouest M 13 : moitié sud (IMGP2764)



Mur ouest M 13 : cheminée CH 26 et fenêtre F 62 (IMG_0869)



Maison du charnier - 37 rue Saint-Jean (69005 Lyon) - 2014

Bâtiment 3, pièce Pi 2.6, mur ouest M 13

Clichés : A. Roux - A. Daubas (SAVL)

SERVICE ARCHÉOLOGIQUE
DE LA VILLE DE LYON



Mur nord M 14 : vue générale (IMG_0563)



Mur nord M 14 : fenêtre F 58 (IMG_0863)



Maison du charnier - 37 rue Saint-Jean (69005 Lyon) - 2014

Bâtiment 3, pièce Pi 2.6, mur nord M 14

Clichés : O. Puel - A. Daubas (SAVL)

SERVICE ARCHÉOLOGIQUE
DE LA VILLE DE LYON



Mur sud M 15 : vue générale (IMG_0564)



Mur sud M 15 : fenêtre F 61 (IMG_0869)



Maison du charnier - 37 rue Saint-Jean (69005 Lyon) - 2014

Bâtiment 3, pièce Pi 2.6, mur sud M 15

Clichés : O. Puel - A. Daubas (SAVL)

SERVICE ARCHÉOLOGIQUE
DE LA VILLE DE LYON



Mur est M 16 : moitié nord (IMGP2768)



Mur est M 16 : sondage sud (IMGP2772)



Maison du charnier - 37 rue Saint-Jean (69005 Lyon) - 2014

Bâtiment 3, pièce Pi 2.6, mur est M 16

Clichés : A. Roux (SAVL)

SERVICE ARCHÉOLOGIQUE
DE LA VILLE DE LYON



Mur est M 16 : partie centrale (IMGP2770)



Mur est M 16 : sondage (IMGP2771)



Maison du charnier - 37 rue Saint-Jean (69005 Lyon) - 2014

Bâtiment 3, pièce Pi 2.6, mur est M 16

Clichés : A. Roux (SAVL)

SERVICE ARCHÉOLOGIQUE
DE LA VILLE DE LYON



Mur nord M 21 : porte P 54 (IMGP2793)



Mur ouest M 23 : moitié nord (IMGP2792)





Mur ouest M 23 : local en bois (IMG2793)



Mur ouest M 23 : porte P 53 (IMG2791)



Maison du charnier - 37 rue Saint-Jean (69005 Lyon) - 2014

Bâtiment 4, pièce Pi 3.0, mur ouest M 23

Clichés : A. Roux (SAVL)

SERVICE ARCHÉOLOGIQUE
DE LA VILLE DE LYON



Mur sud-est M 7 : fenêtre F 81 (IMG_0968)



Mur est M 7 : porte P 52 (IMG_0966)





Mur ouest M 1 : fenêtre F 74 (IMG_0937)



Mur ouest M 1 : fenêtre F 71 (IMG_0940)



Maison du charnier - 37 rue Saint-Jean (69005 Lyon) - 2014

Bâtiment 1, pièce Pi 3.1, mur ouest M 1

Clichés : A. Daubas (SAVL)

SERVICE ARCHÉOLOGIQUE
DE LA VILLE DE LYON



Mur sud M 2 : fenêtre F 70 (IMG_0941)



Mur sud M 2 : fenêtre F 69 (IMG_0942)



Maison du charnier - 37 rue Saint-Jean (69005 Lyon) - 2014

Bâtiment 1, pièce Pi 3.1, mur sud M 2

Clichés : A. Daubas (SAVL)



Mur est M 4 : vue générale (IMGP2796)



Mur est M 23 : porte P 53 (IMG_0945)



Maison du charnier - 37 rue Saint-Jean (69005 Lyon) - 2014

Bâtiment 1, pièce Pi 3.1, murs est M 4 et M 23

Clichés : A. Roux - A. Daubas (SAVL)

SERVICE ARCHÉOLOGIQUE
DE LA VILLE DE LYON

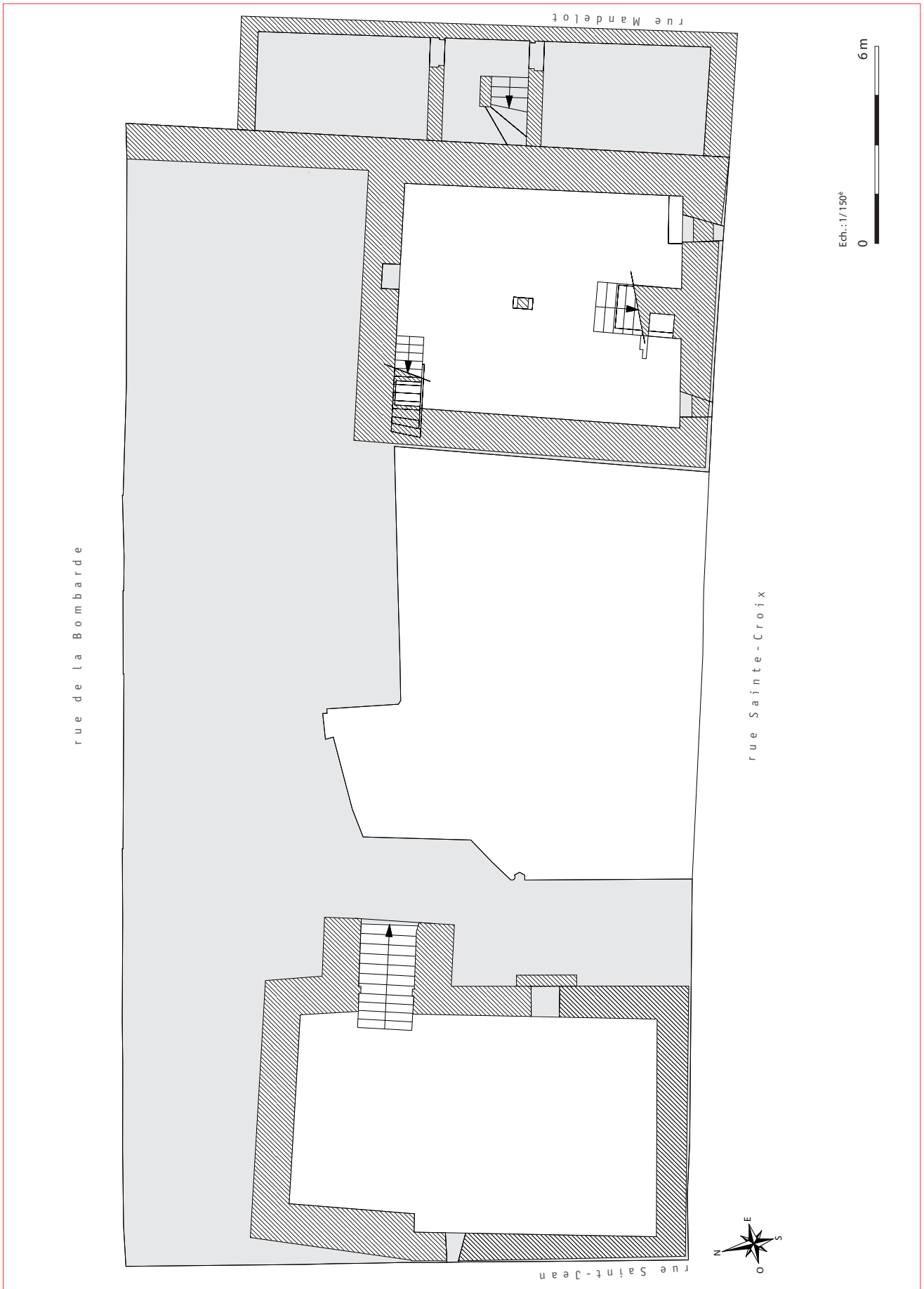


Mur est M 5 : vue générale (IMGP2794)



Mur nord M 3 : vue générale (IMGP2795)



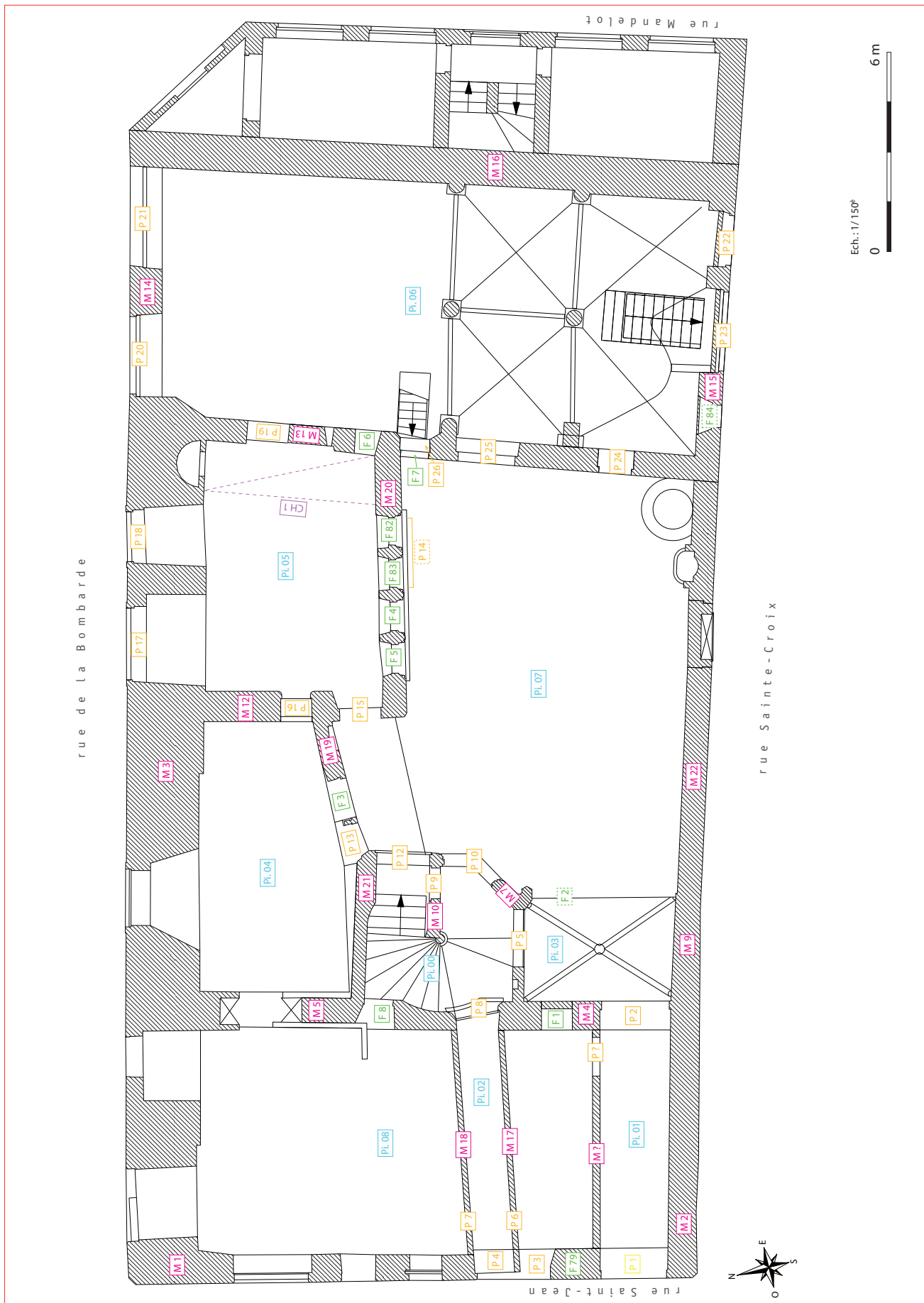


Maison du charnier - 37 rue Saint-Jean (69005 Lyon) - 2014

Plan des caves : localisation des pièces (Pi), des murs (M), des portes (P), des fenêtres (F) et des cheminées (CH)

D'après Arlaud et Delomier 2004 et Delomier et Macabéo, 1999, 2001 et 2006 Fond de plan : Ville de Lyon - Cadastre. Droits réservés
 Relevés : ACMH - D. Repellin DAO : C. André-Chaze

SERVICE ARCHÉOLOGIQUE
 DE LA VILLE DE LYON

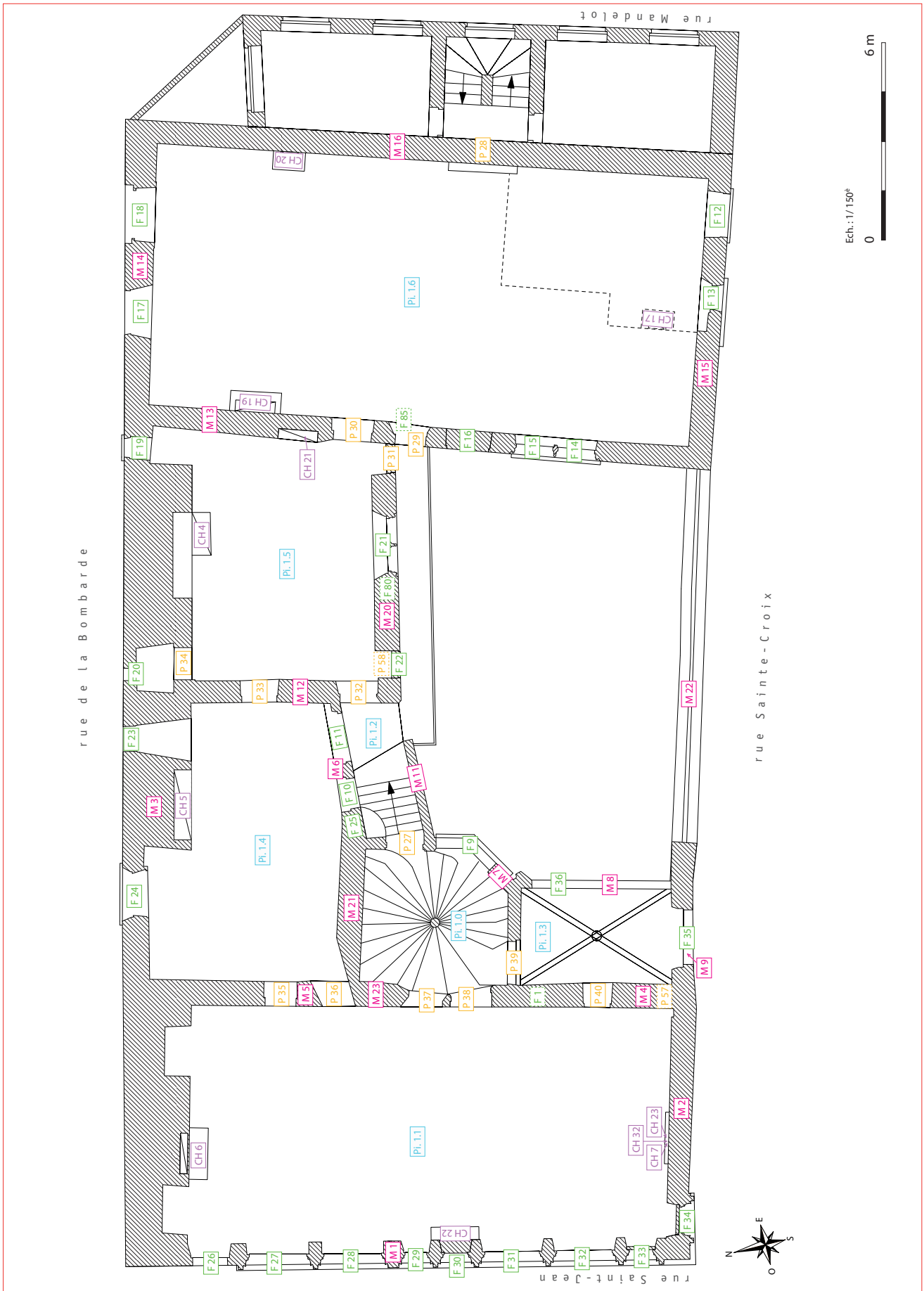


Maison du charnier - 37 rue Saint-Jean (69005 Lyon) - 2014

Plan du rez-de-chaussée : localisation des pièces (Pi), des murs (M), des portes (P), des fenêtres (F) et des cheminées (CH)

D'après Arlaud et Delomier 2004 et Delomier et Macabéo, 1999, 2001 et 2006 Fond de plan : Ville de Lyon - Cadastre. Droits réservés
 Relevés : ACMH - D. Repellin DAO : C. André-Chaze

SERVICE ARCHÉOLOGIQUE
 DE LA VILLE DE LYON

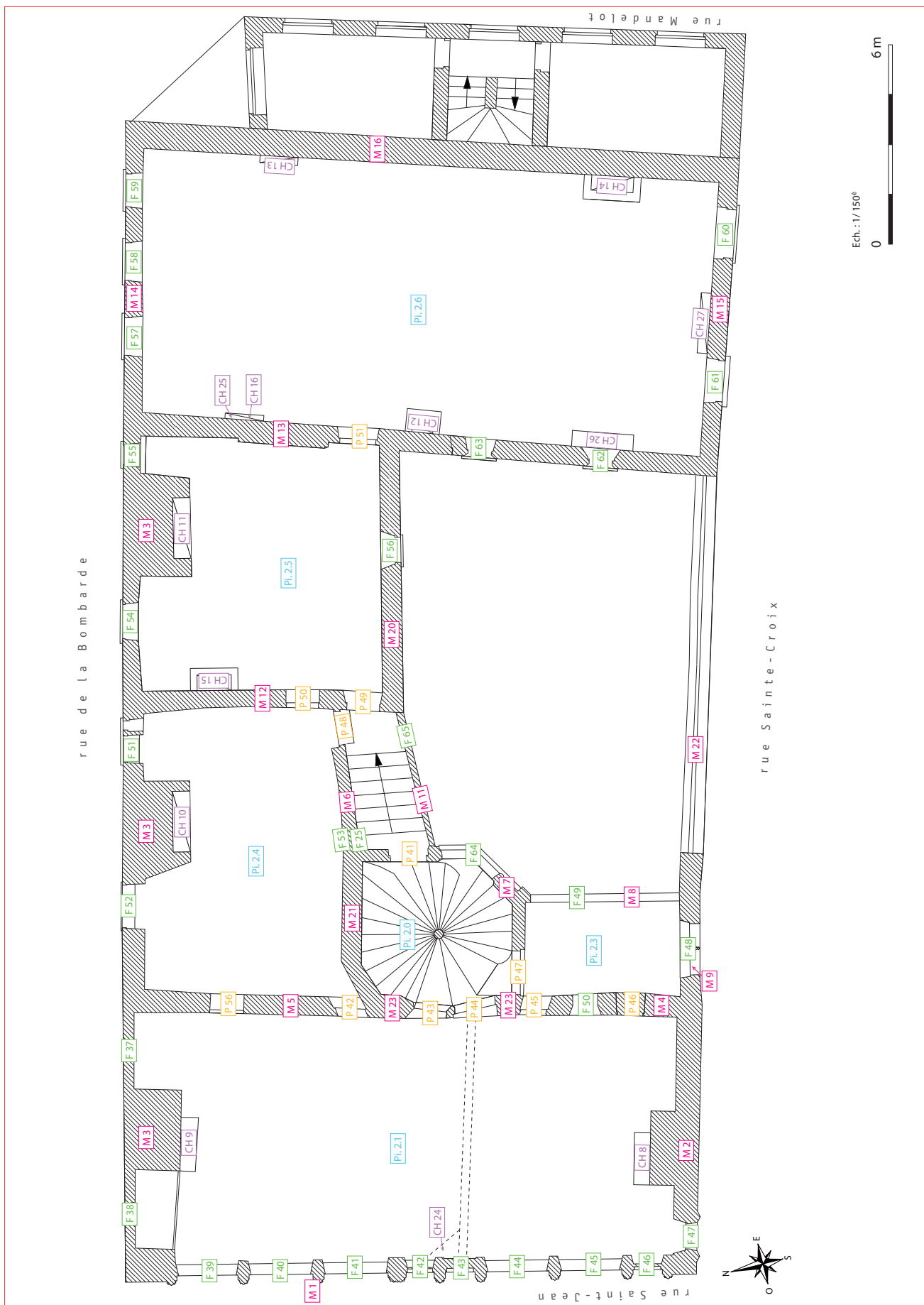


Ech.: 1/150^e



Maison du charnier - 37 rue Saint-Jean (69005 Lyon) - 2014
**Plan du premier étage : localisation des pièces (Pi), des murs (M),
 des portes (P), des fenêtres (F) et des cheminées (CH)**
 D'après Arlaud et Delomier 2004 et Delomier et Macabéo, 1999, 2001 et 2006 Fond de plan : Ville de Lyon - Cadastre. Droits réservés
 Relevés : ACMH - D. Repellin DAO : C. André-Chaze

SERVICE ARCHÉOLOGIQUE
 DE LA VILLE DE LYON

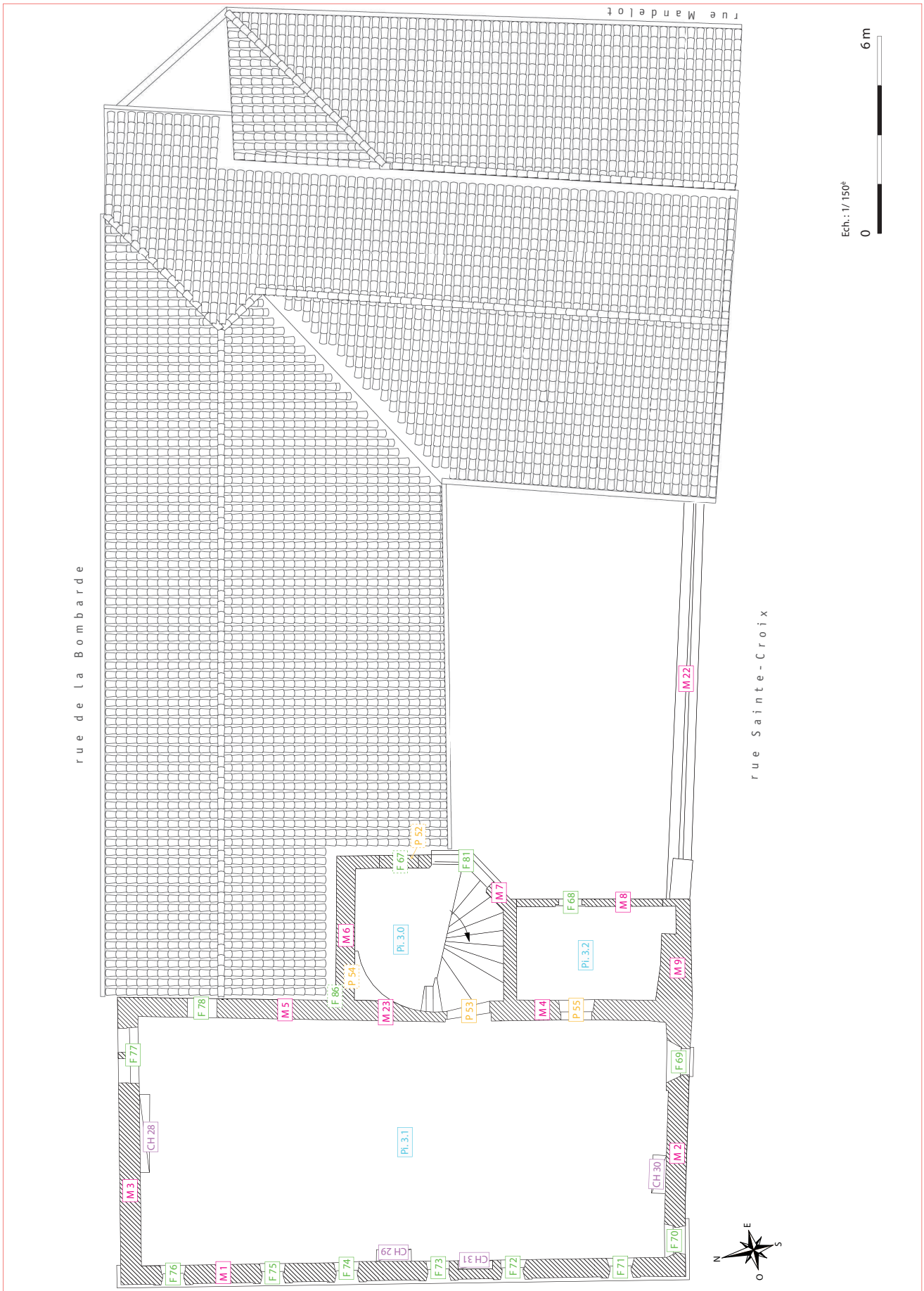


Maison du charnier - 37 rue Saint-Jean (69005 Lyon) - 2014

Plan du deuxième étage : localisation des pièces (Pi), des murs (M), des portes (P), des fenêtres (F) et des cheminées (CH)

D'après Arlaud et Delomier 2004 et Delomier et Macabéo, 1999, 2001 et 2006 Fond de plan : Ville de Lyon - Cadastre. Droits réservés
 Relevés : ACMH - D. Repellin DAO : C. André-Chaze

SERVICE ARCHÉOLOGIQUE
 DE LA VILLE DE LYON



Maison du charnier - 37 rue Saint-Jean (69005 Lyon) - 2014

Plan du troisième étage : localisation des pièces (Pi), des murs (M), des portes (P), des fenêtres (F) et des cheminées (CH)

D'après Arlaud et Delomier 2004 et Delomier et Macabéo, 1999, 2001 et 2006 Fond de plan : Ville de Lyon - Cadastre. Droits réservés
 Relevés : ACMH - D. Repellin DAO : C. André-Chaze

SERVICE ARCHÉOLOGIQUE
 DE LA VILLE DE LYON

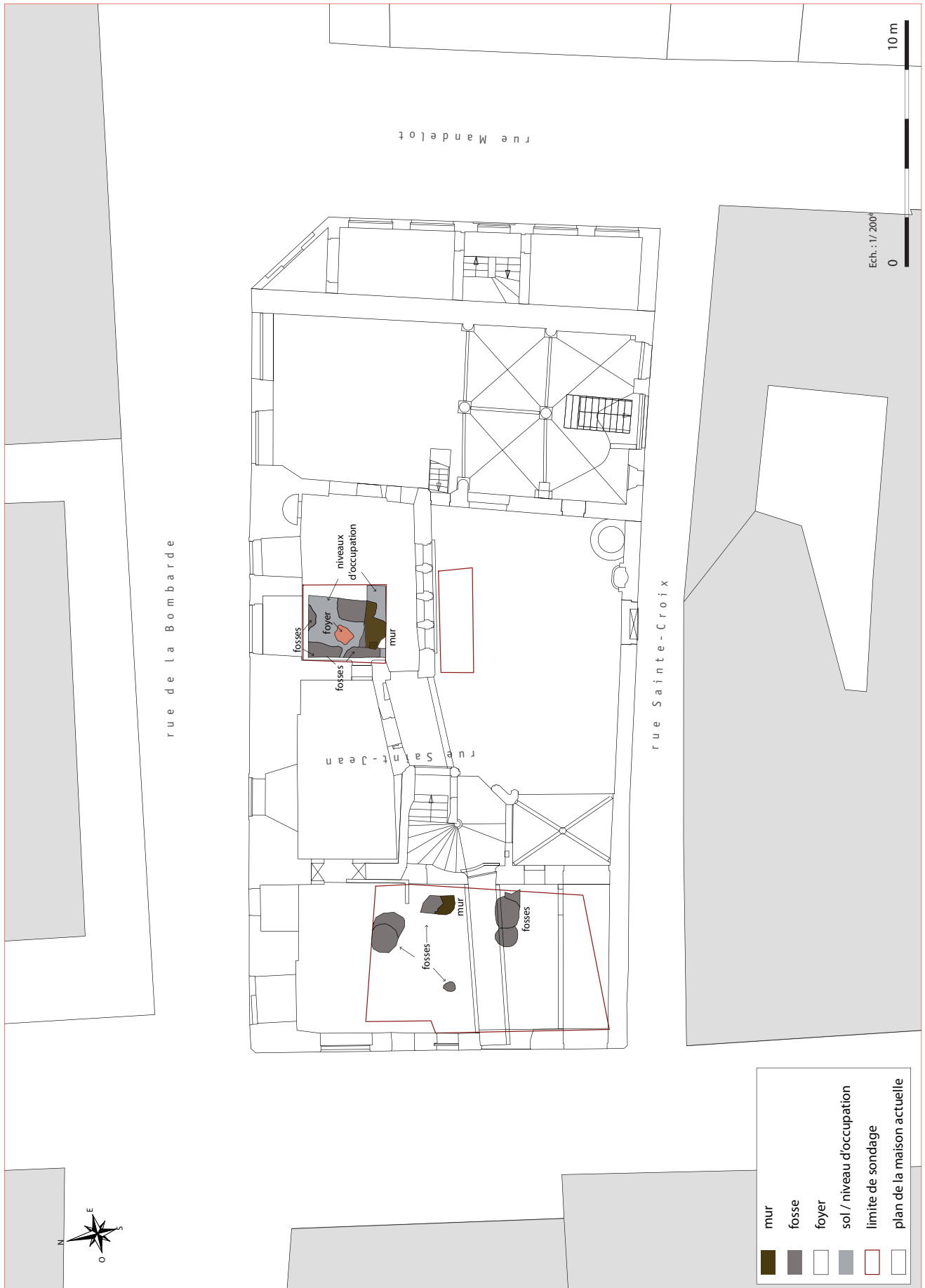


Maison du charnier - 37 rue Saint-Jean (69005 Lyon) - 2014

Occupations antérieures à la maison canoniale : vestiges antiques

D'après Arlaud et Delomier 2004 et Delomier et Macabéo, 1999, 2001 et 2006 Fond de plan : Ville de Lyon - Cadastre. Droits réservés
 Relevés : ACMH - D. Repellin DAO : C. André-Chaze

SERVICE ARCHÉOLOGIQUE
 DE LA VILLE DE LYON



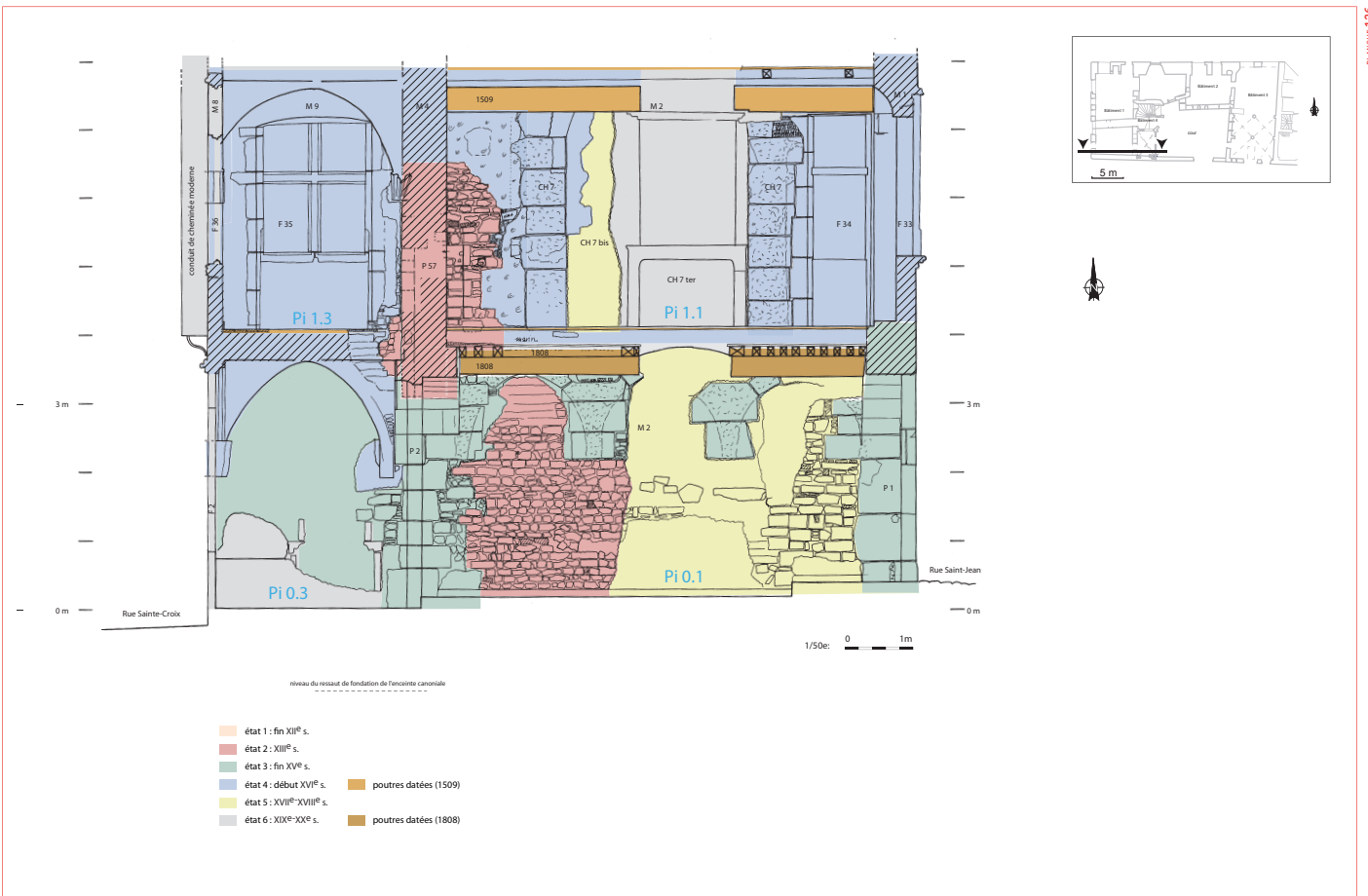
Maison du charnier - 37 rue Saint-Jean (69005 Lyon) - 2014

Occupations antérieures à la maison canoniale : vestiges alto-médiévaux et médiévaux

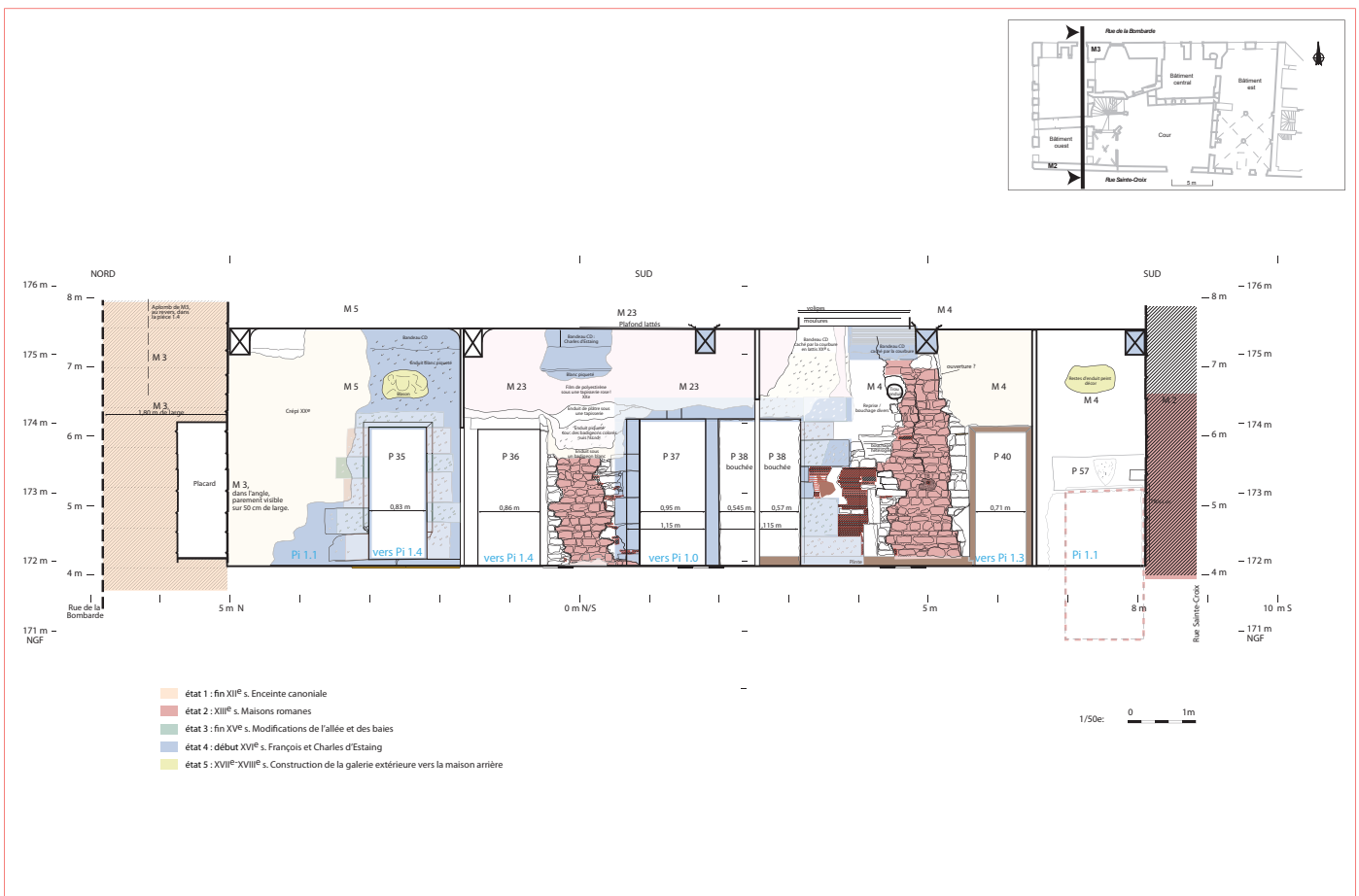
D'après Arlaud et Delomier 2004 et Delomier et Macabéo, 1999, 2001 et 2006 Fond de plan : Ville de Lyon - Cadastre. Droits réservés
 Relevés : ACMH - D. Repellin DAO : C. André-Chaze

SERVICE ARCHÉOLOGIQUE
 DE LA VILLE DE LYON

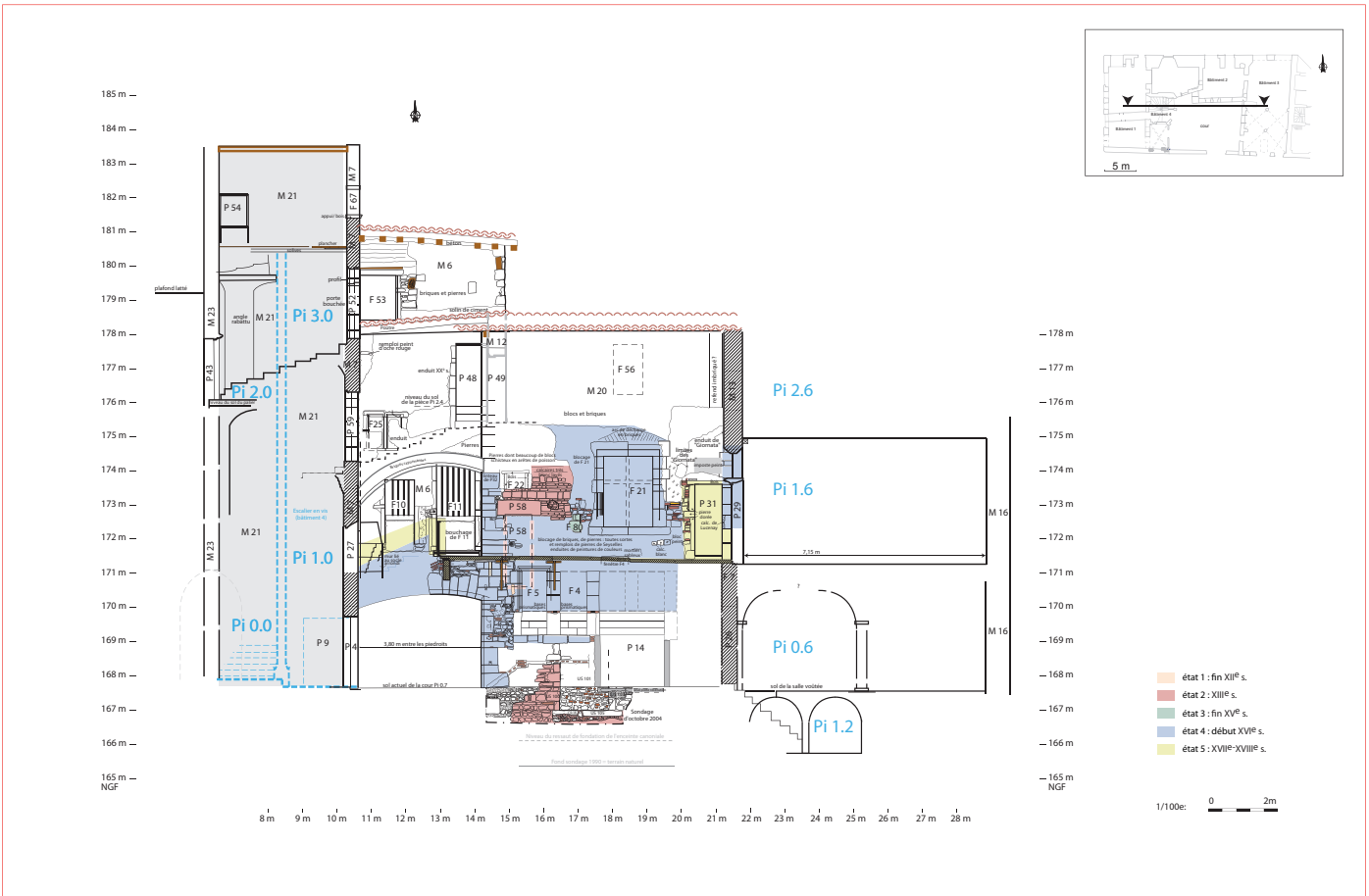





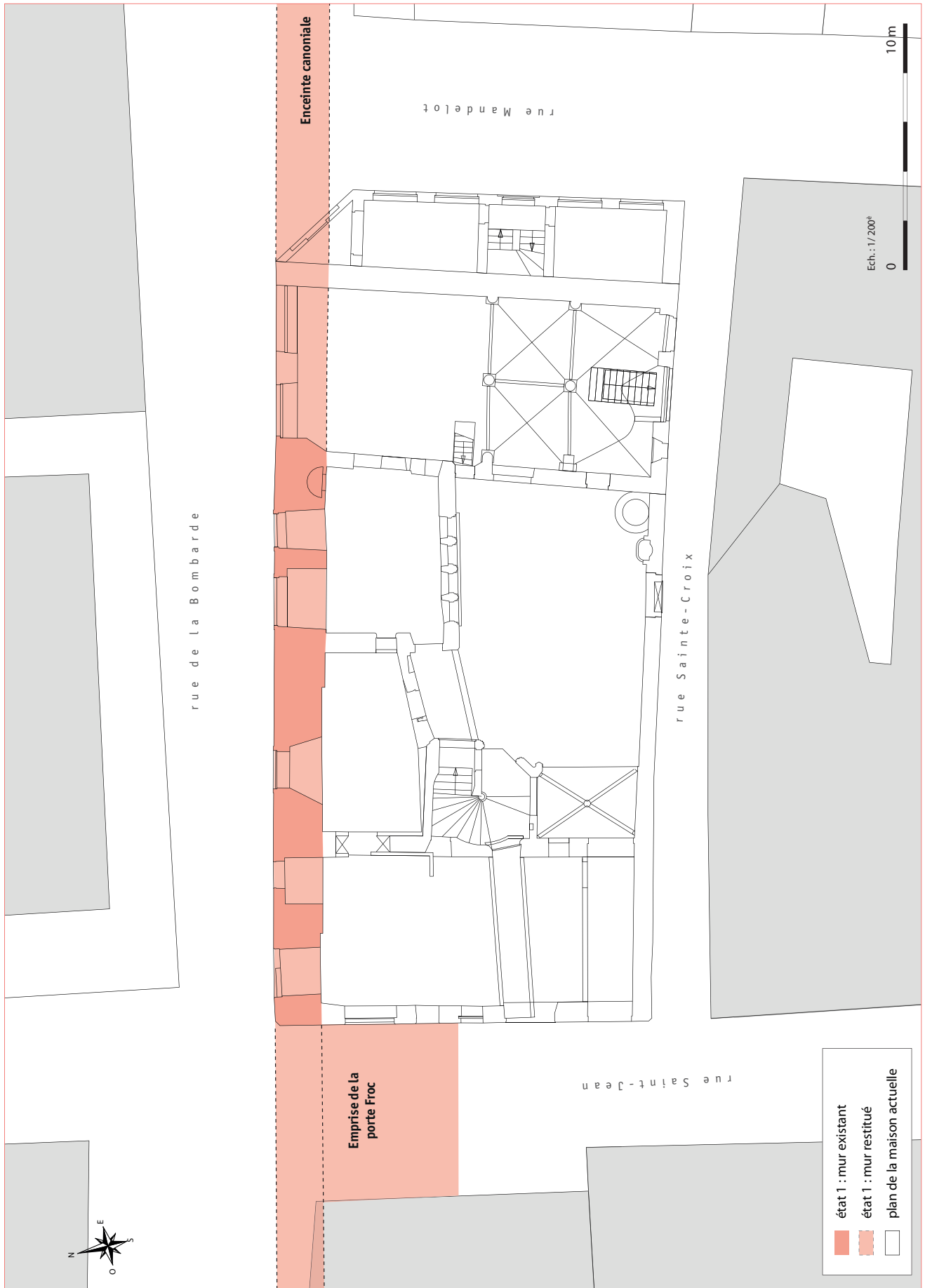
Maison du charnier - 37 rue Saint-Jean (69005) - 2014
Relevé partiel de l'élévation nord (sur rue) du bâtiment 1 : revers
 D'après Delomier & Macabéo 2006, figure 20



Maison du charnier - 37 rue Saint-Jean (69005) - 2014
Relevé partiel de l'élévation est (sur cour) du bâtiment 1 : revers
 D'après Delomier & Macabéo 2006, figure 22




 Maison du charnier - 37 rue Saint-Jean (69005) - 2014
Relevé partiel de l'élévation sud (sur cour) du bâtiment 2 et coupe du bâtiment 4
 D'après Delomier & Macabéo 2006, figure 17



Maison du charnier - 37 rue Saint-Jean (69005 Lyon) - 2014

État 1 : construction de l'enceinte canoniale (fin XIII^e s.)

D'après Arlaud et Delomier 2004 et Delomier et Macabéo, 1999, 2001 et 2006 Fond de plan : Ville de Lyon - Cadastre. Droits réservés
 Relevés : ACMH - D. Repellin DAO : C. André-Chaze - M. Foucault

SERVICE ARCHÉOLOGIQUE
 DE LA VILLE DE LYON



Maison du charnier - 37 rue Saint-Jean (69005 Lyon) - 2014

État 2 : construction de maisons canoniales contre l'enceinte canoniale (XIII^e s.)

D'après Arlaud et Delomier 2004 et Delomier et Macabéo, 1999, 2001 et 2006 Fond de plan : Ville de Lyon - Cadastre. Droits réservés
 Relevés : ACMH - D. Repellin DAO : C. André-Chaze - M. Foucault

SERVICE ARCHÉOLOGIQUE
 DE LA VILLE DE LYON

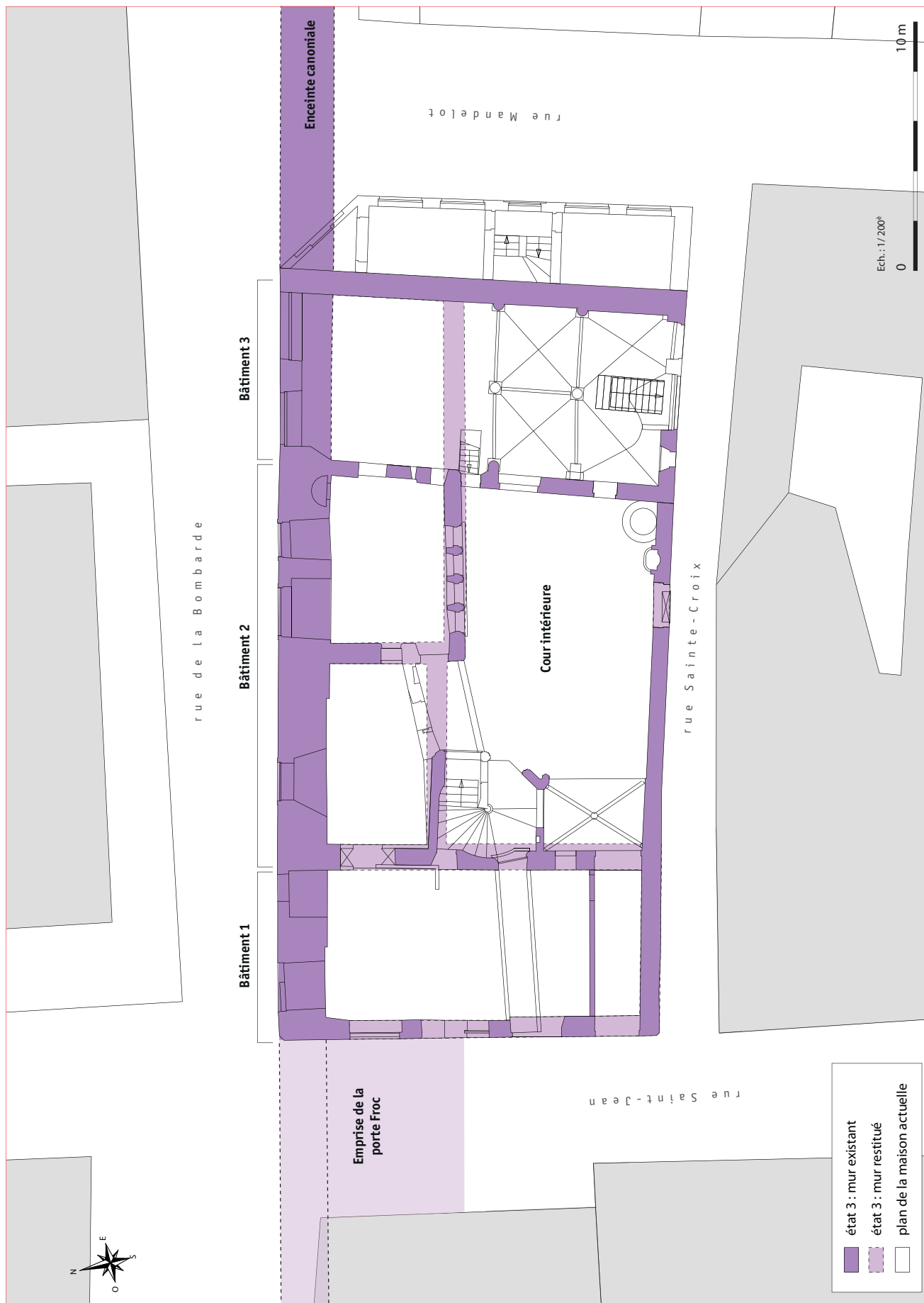


Maison du charnier - 37 rue Saint-Jean (69005 Lyon) - 2014

État 3 : aménagement d'une cour intérieure (XV^e s.)

D'après Arlaud et Delomier 2004 et Delomier et Macabéo, 1999, 2001 et 2006 Fond de plan : Ville de Lyon - Cadastre. Droits réservés
 Relevés : ACMH - D. Repellin DAO : C. André-Chaze - M. Foucault

SERVICE ARCHÉOLOGIQUE
 DE LA VILLE DE LYON



Maison du charnier - 37 rue Saint-Jean (69005 Lyon) - 2014

État 4 : construction d'un nouvel édifice englobant le bâti antérieur (début XVI^e s.)

D'après Arlaud et Delomier 2004 et Delomier et Macabéo, 1999, 2001 et 2006 Fond de plan : Ville de Lyon - Cadastre. Droits réservés
 Relevés : ACMH - D. Repellin DAO : C. André-Chaze - M. Foucault

SERVICE ARCHÉOLOGIQUE
 DE LA VILLE DE LYON

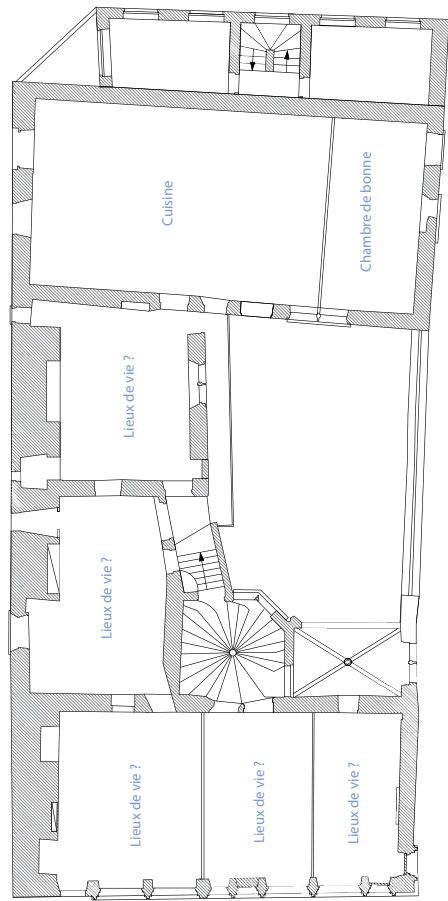


Maison du charrier - 37 rue Saint-Jean (69005 Lyon) - 2014

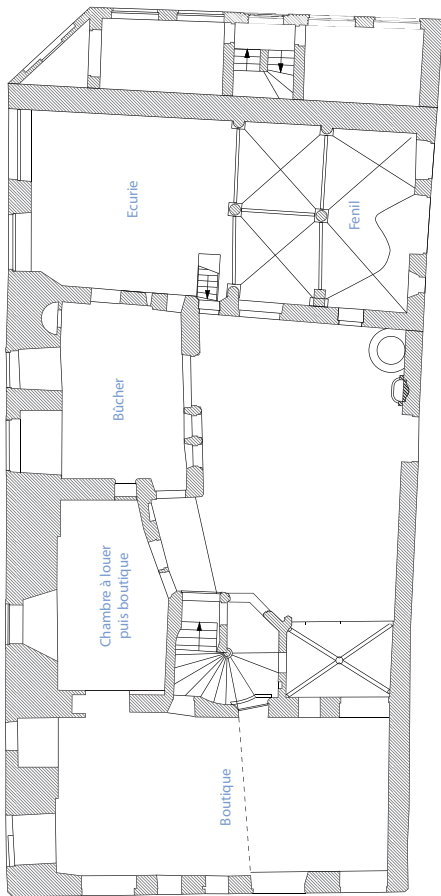
Occupation des lieux au XVI^e s.

Fond de plan : Ville de Lyon - Cadastre. Droits réservés
 Relevés : ACMH - D. Repellin DAO : C. André-Chaze

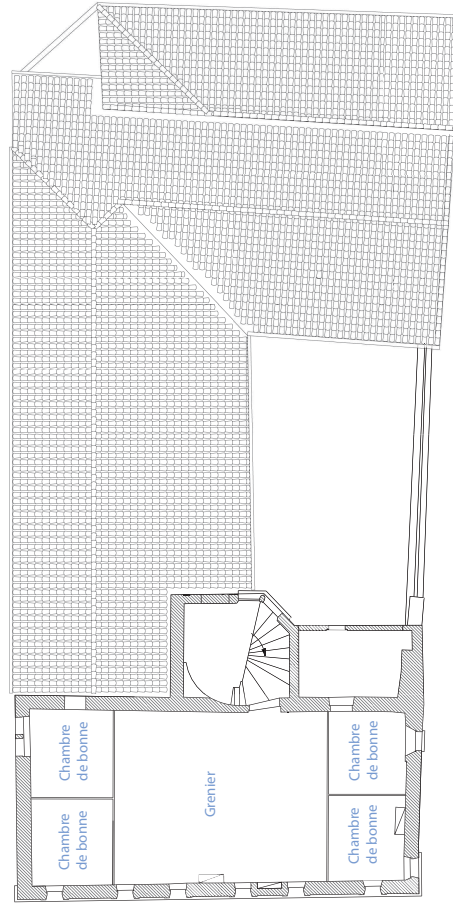
SERVICE ARCHÉOLOGIQUE
 DE LA VILLE DE LYON



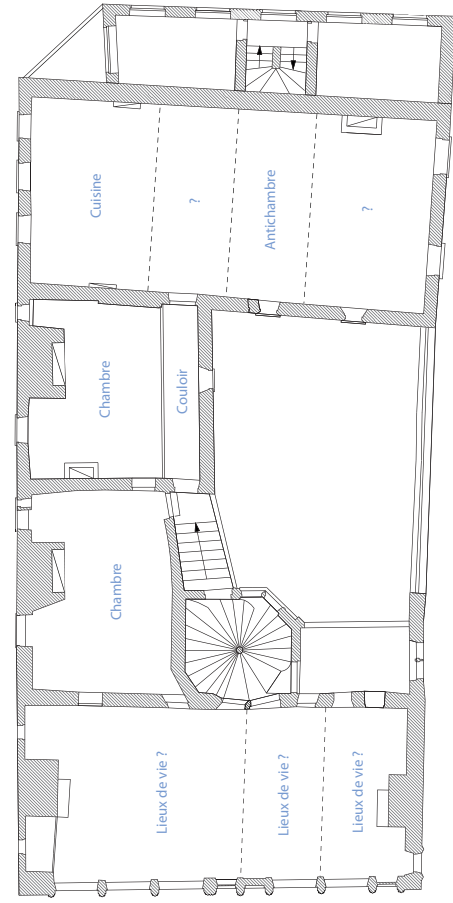
1^{er} étage



Rez-de-chaussée



3^{ème} étage



2^{ème} étage



Maison du charnier - 37 rue Saint-Jean (69005 Lyon) - 2014

Occupation des lieux aux XVIII^e et XIX^e s.

Fond de plan : Ville de Lyon - Cadastre. Droits réservés
Relevés : ACMH - D. Repellin DAO : C. André-Chaze

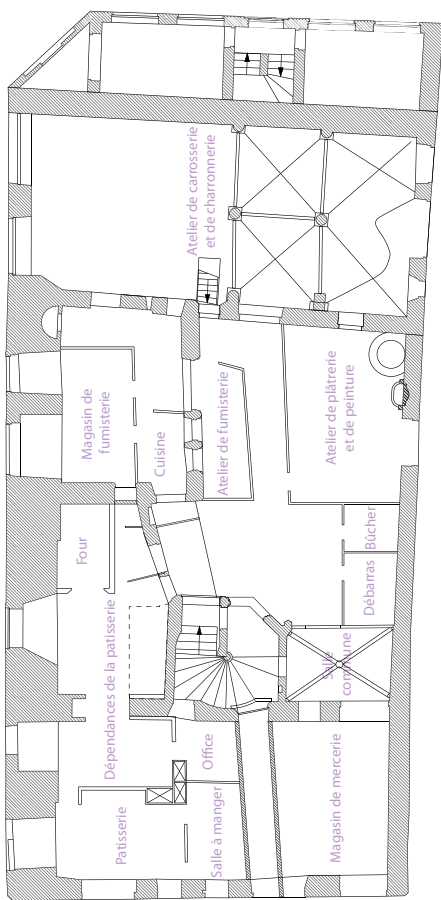
SERVICE ARCHÉOLOGIQUE
DE LA VILLE DE LYON



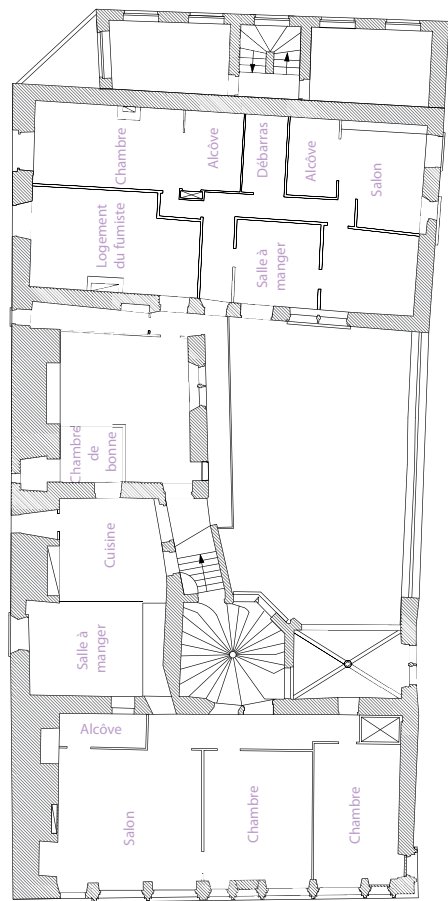
Maison du charmarier - 37 rue Saint-Jean (69005 Lyon) - 2014

Occupation des lieux au début du XX^e s.

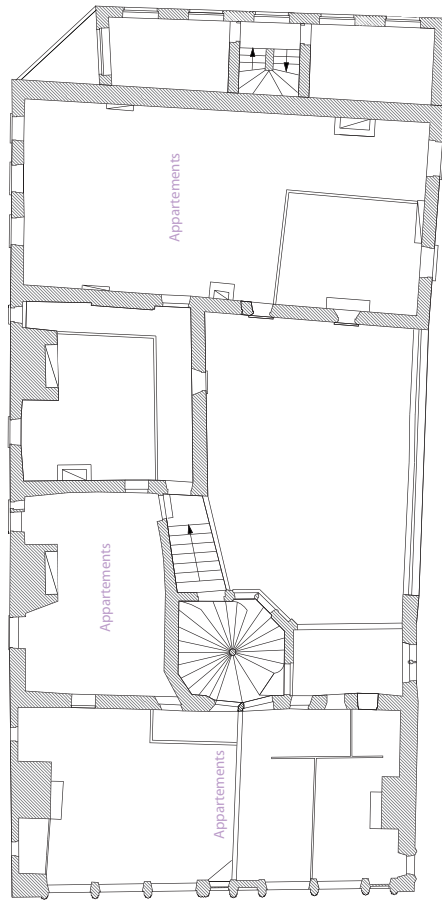
Fond de plan : Ville de Lyon - Cadastre. Droits réservés
Relevés : ACMH - D. Repellin DAO : C. André-Chaze



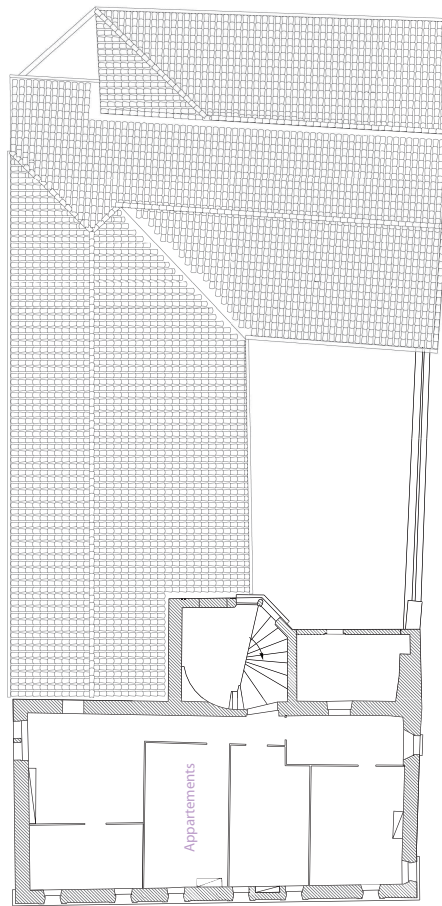
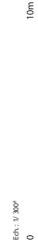
Rez-de-chaussée



1^{er} étage



2^{ème} étage



3^{ème} étage

