

Figure 1 - Localisation des terrains concernés par les différentes prospections (1 : terroir de Soustres ; 2 - colline d'Ensérune ; 3 - étang de Montady ; 4 - Montady ; 5 - Colombiers).

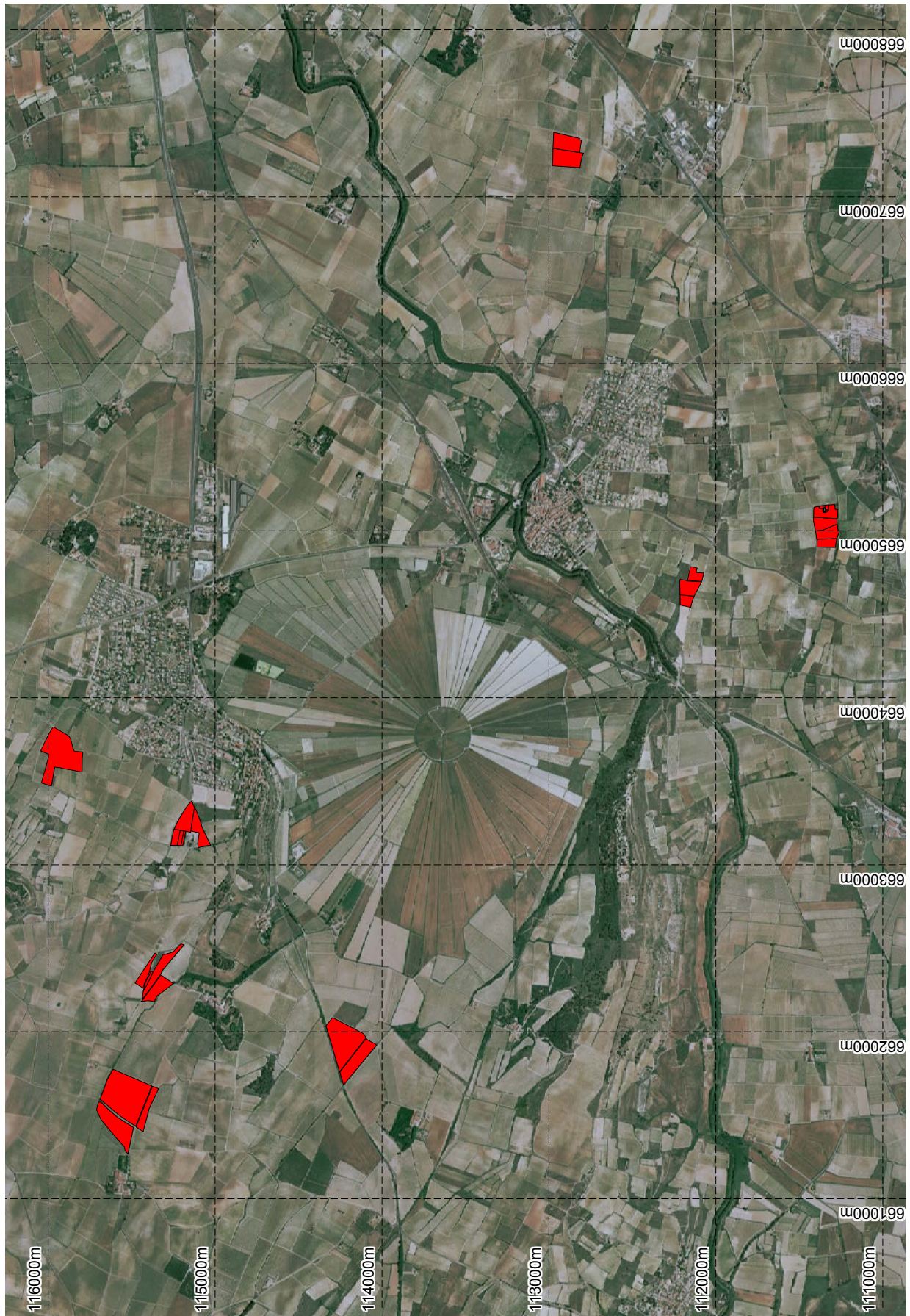


Figure 2 – Localisation sur photographie aérienne, des parcelles concernées par les prospections ciblées.

Figure 4 – La Canague-Vieille (MON-CVN-003) – Répartition et densité des artefacts observés. Commune réductrice (en bleu) par rapport au mobilier total (en rouge).

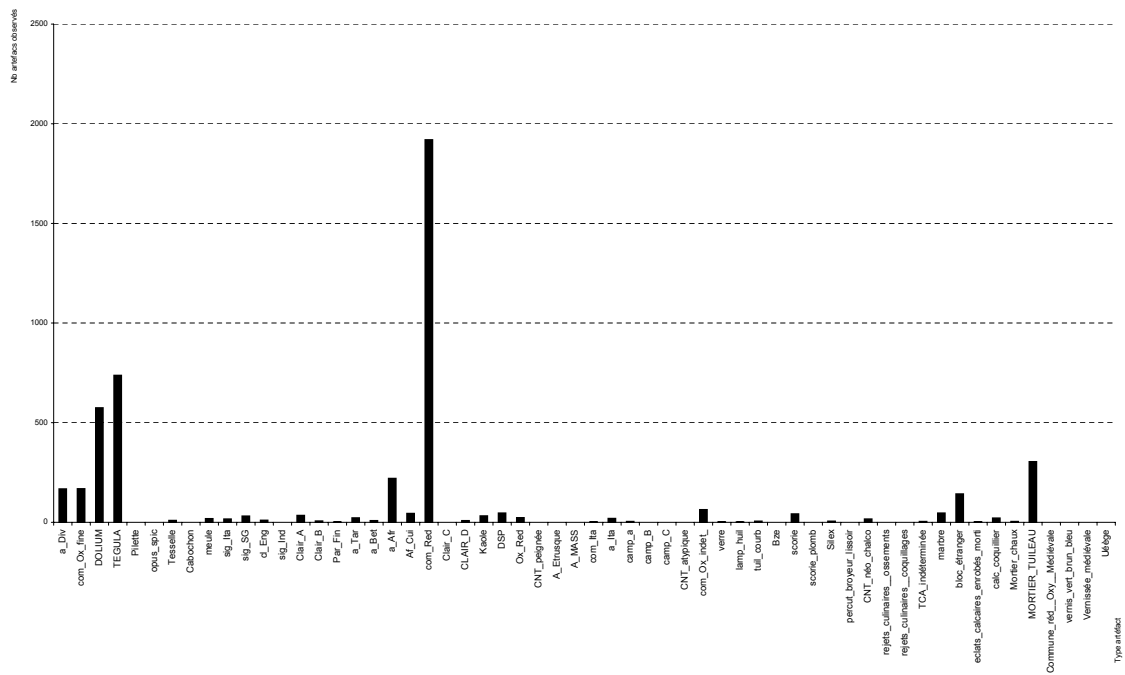


Figure 5 – La Canague-Vieille (MON-CVN-003) – Graphique : part des principaux mobiliers observés en prospection (commune oxydante non comptabilisée)

Figure 6 – La Canague-Vieille (MON-CVN-003) – Répartition et densité des artefacts observés. Artefacts de la période républicaine (en rouge) ; en vert : amphore italique.

Figure 7 – La Canague-Vieille (MON-CVN-003) – Répartition et densité des artefacts observés. Artefacts du Haut-Empire (en rouge). En bleu : amphore tarraconaise.

Figure 8 – La Canague-Vieille (MON-CVN-003) – Répartition et densité des artefacts observés : matériaux de construction (en rouge). En bleu, mortier de tuileau.

Figure 9 – La Canague-Vieille (MON-CVN-003) – Répartition et densité des artefacts observés. Mortier de tuileau (bleu) ; *dolium* (jaune). Les points rouges représentent des fragments de meule et les points blancs, des fragments de marbre.

Figure 10 – La Canague-Vieille (MON-CVN-003) – Répartition et densité des artefacts observés. Mobilier de l'Antiquité tardive en rouge (en bleu, cumul de sigillée claire A, claire B, Africaine de cuisine, claire D et D-S-P).

Figure 11 – Les Montarels (COL-MTR-001) – Implantation cadastrale des parcelles concernées par le site (1 : chemin de service).

Figure 12 – Les Montarels (COL-MTR-001) – Localisation des « points » pris au G.P.S. au cours de la prospection.

Figure 13 – Les Montarels (COL-MTR-001) – Répartition et densité des artefacts observés. Céramique commune (en bleu) et *dolium* (en jaune).

Figure 14 – Les Montarels (COL-MTR-001) – Répartition et densité des artefacts observés. Matériaux de construction : en rouge, blocs ; en bleu, mortier de tuileau ; en jaune, *tegula*.



Figure 15 – Les Montarels (COL-MTR-001) – Répartition et densité des artefacts observés. Indices liés au stockage.

Figure 16 – Les Montarels (COL-MTR-001) – Répartition et densité des artefacts observés. Indices du Second âge du Fer.

Figure 17 – « Notre-Dame » (NIS-NDA-001) – Configuration générale du site.

Figure 18 - « Notre-Dame » (NIS-NDA-001) – Répartition et densité des artefacts observés. Indices de l'Antiquité tardive (en rouge) et matériaux de construction (en vert).

Figure 19 - « Notre-Dame » (NIS-NDA-001) – Répartition et densité des artefacts observés. Matériaux de luxe (cumul en bleu), *dolium* en noir. En rouge, indices de l'Antiquité tardive.

Figure 20 – « Notre-Dame » (NIS-NDA-001) – Répartition et densité des artefacts observés. Artefacts de la période républicaine (en bleu) et campanienne (en rouge).

Figure 21 – « Soustres Age-Bronze » (MON-STR-001) – Configuration générale du site.

Figure 22 - « Soustres Age-Bronze » (MON-STR-001) – « Nappage » des différentes périodes (autre que préhistoire) : République en rouge, Haut-Empire en vert, Moyen-âge en vert.

Figure 23 - « Soustres Age-Bronze » (MON-STR-001) – Répartition des artefacts de la préhistoire (non tournée en rouge et silex en bleu). Vue générale et détail.

Figure 24 - « Soustres AT 1 » (MON-STR-001) – Configuration générale du site.

Figure 25 - « Soustres AT 1 » (MON-STR-001) – Répartition des artefacts (mobilier total).

Figure 26 - « Soustres AT 1 » (MON-STR-001) – Artéfacts de l'Antiquité tardive (vue générale et détail).

Figure 27 - « Soustres AT 2 » (MON-STR-002) – Configuration générale du secteur.

Figure 28 - « Soustres AT 2 » (MON-STR-002) – Répartition des artefacts. Matériaux de construction (en bleu) ; mortier de tuileau (en jaune). Les artefacts du Haut-Empire sont coloriés en rouge.



Figure 29 - « Soustres AT 2 » (MON-STR-002) – Répartition des artefacts. Période républicaine : non tournée en noir ; campanienne en rouge ; age du fer (cumul) en bleu.

Figure 30 - « Soustres AT 2 » (MON-STR-002) – Répartition des artefacts de l'Antiquité tardive.



Figure 31 – Configuration générale du terroir de Soustres (localisation des parcelles prospectées).

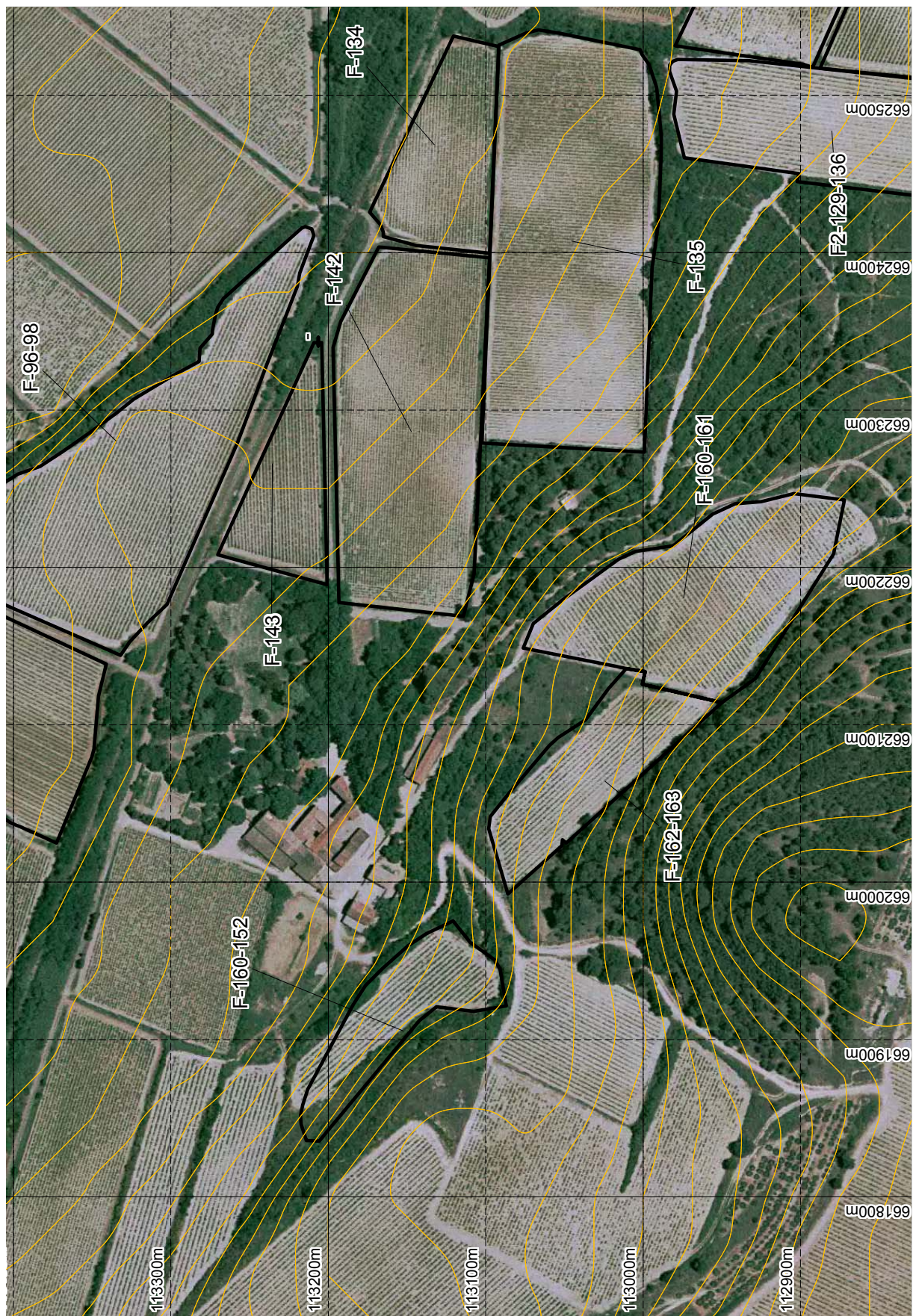


Figure 32 – Le domaine de Soustres et ses proches environs.

Figure 33 - « Soustres AF 1 » (MON-STR-004) – Configuration générale du secteur.

Figure 34 - « Soustres AF 1 » (MON-STR-004) – Répartition des artefacts : matériaux de construction autres (en rouge) ; *tegulae* en vert ; tuileau en bleu

Figure 35 - « Soustres AF 1 » (MON-STR-004) – Répartition des artefacts : période républicaine (république en rouge ; campanienne en noir ; non tournée en bleu.

Figure 36 - « Soustres AF 2 » (MON-STR-005) – Répartition des artefacts : total mobilier.

Figure 37 - « Soustres AF 2 » (MON-STR-005) – Répartition des artefacts : mobilier du Second âge du fer.

Figure 38 - « Soustres AF 2 » (MON-STR-005) – Répartition des artefacts : mobilier protohistorique.

Figure 39 - « Soustres AF 2 » (MON-STR-005) – Répartition des artefacts : dolium (en rouge) et meule (en bleu).

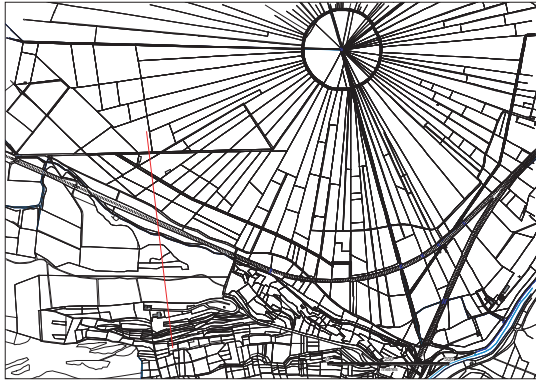


Figure 40 - « Soustres AF 2 » (MON-STR-005) – Profil de terrain selon l'axe nord-sud depuis la colline d'Ensérune jusqu'à l'étang ; vue générale de Soustres depuis l'oppidum Ensérune.

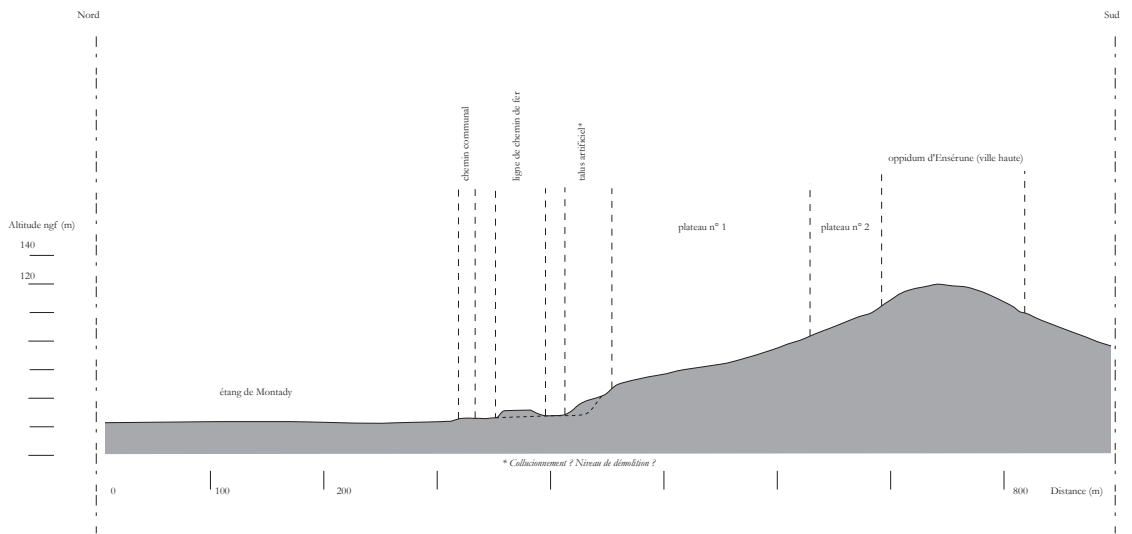




Figure 41 – Terroir de Soustres, artéfacts de la période républicaine (amphore italique en rouge et tarraconaise en bleu).

Figure 42 – Terroir de Soustres, artéfacts du Haut-Empire (en bleu, *tegulae*)

Figure 43 – Terroir de Soustres, artefacts de l'Antiquité tardive.

Figure 44 – Terroir de Soustres, artefacts du Moyen-âge (Haut et Central).