



HAL
open science

L'apport potentiel d'une intelligence artificielle aux processus d'évaluation en FLE : un outil au service de l'action enseignante

Grégory Miras, Najib Arbach

► To cite this version:

Grégory Miras, Najib Arbach. L'apport potentiel d'une intelligence artificielle aux processus d'évaluation en FLE : un outil au service de l'action enseignante. Journées de l'Innovation Pédagogique Normandes, Jul 2019, Rouen, France. <halshs-02356091>

HAL Id: halshs-02356091

<https://shs.hal.science/halshs-02356091v1>

Submitted on 19 Jul 2021

HAL is a multi-disciplinary open access archive for the deposit and dissemination of scientific research documents, whether they are published or not. The documents may come from teaching and research institutions in France or abroad, or from public or private research centers.

L'archive ouverte pluridisciplinaire **HAL**, est destinée au dépôt et à la diffusion de documents scientifiques de niveau recherche, publiés ou non, émanant des établissements d'enseignement et de recherche français ou étrangers, des laboratoires publics ou privés.



HAL Authorization

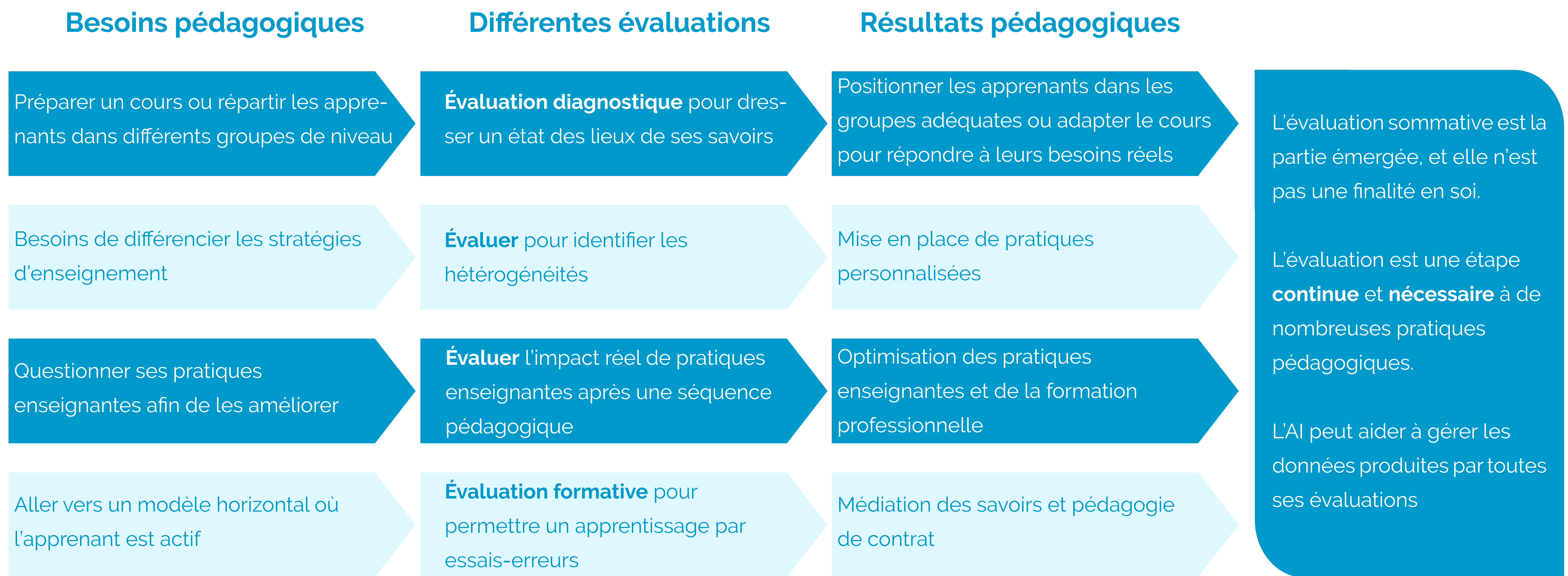
L'apport potentiel d'une intelligence artificielle aux processus d'évaluation en FLE : un outil au service de l'action enseignante

Grégory Miras¹, Najib Arbach²

¹ Université de Rouen Normandie, EA 7474, 7 rue Thomas Becket, 76830 Mont Saint Aignan Cedex, France - gregory.miras@univ-rouen.fr

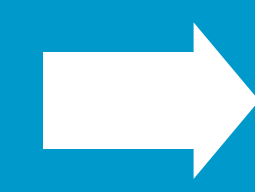
² FRELLO, 34 rue Raymond Aron, 76130 Mont-Saint-Aignan, France - team@frello.fr

Pourquoi évaluer en Français Langue Étrangère (FLE) ?



Obstacles à l'évaluation

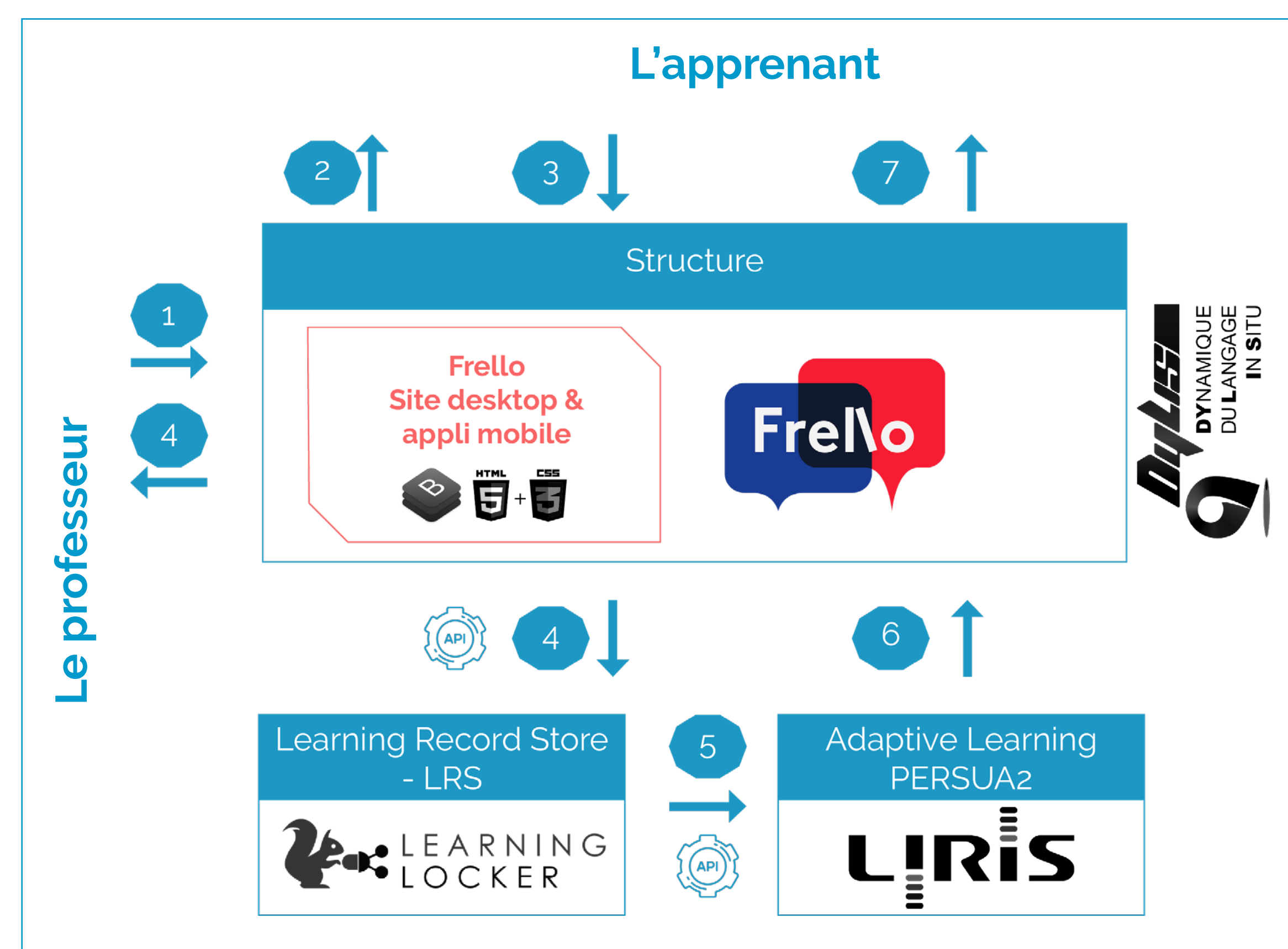
- Le type de notation à choisir
- Équilibre précaire entre la subjectivité de l'intuition professionnelle (Puren, 2012) et la rigidité des grilles de correction
- L'évaluation est polymorphe



Nécessité d'accompagner les évaluateurs : formation, automatisation, semi-automatisation, externalisation

Architecture système Frello : plusieurs types d'évaluations à toutes les étapes

- 1 Le professeur assigne un module après une **évaluation diagnostique préalable**. **Test de positionnement** sur Frello
- 2 L'apprenant a un devoir, qui sera noté : **évaluation formative**
- 3 Son parcours génère des données d'apprentissage : **évaluation semi-automatisée**
- 4 Le professeur **évalue (intuition professionnelle)** les données d'apprentissage qui sont envoyées au LRS



- 5 Le LRS les stocke et les rend exportables
- 6 Définition de recommandations en fonction des données d'apprentissage, suite à une **évaluation automatique**
- 7 L'apprenant reçoit des recommandations. **L'intuition professionnelle s'appuie sur un calcul objectif**

Perspectives

- Optimiser l'apport humain en l'appuyant sur une intelligence artificielle qui évalue le parcours d'apprentissage
- Permettre à l'évaluation de faire un bilan sur les contrats pédagogiques
- Mettre en place une évaluation des savoirs (savoir-faire, savoir-être, savoir-apprendre), au lieu d'une unique évaluation des compétences
- Mettre l'AI au service des pratiques de l'action enseignante : pédagogie différenciée, contrats pédagogique, classe inversée, renforcement et remédiation etc.