

LE SITE DE L'ABBAYE DE MARMOUTIER (TOURS, INDRE-ET-LOIRE)

Rapport 2019

Sous la direction d'Élisabeth Lorans et Thomas Creissen



Volume 2 : figures

UMR 7324 CITERES – Université de Tours - CNRS
Laboratoire Archéologie et Territoires
Décembre 2019



LISTE DES FIGURES

RESUME DU TRAVAIL DE TERRAIN

Fig. 1 : Plan général du monastère à la fin du 18e siècle.

Fig. 2 : Localisation des zones de fouille.

CHAPITRE 1. LA ZONE 1 – SECTEUR 19

1. LA FOUILLE (TH. CREISSEN)

Fig. 3 : Implantation du sondage ouvert en 2019.

Fig. 4 : Diagramme stratigraphique et proposition de phasage.

Fig. 5 : Les vestiges préromans : une possible sépulture, des remblais, un sol et sa préparation.

Fig. 6 : Vue zénithale du four à cloches (F.445).

Fig. 7 : Le four à cloches F.445 : coupes transversales nord-sud.

Fig. 8 : Coupe paroi Est, relevé et photographie.

Fig. 9 : Coupes Est-Ouest.

Fig. 10 : Différentes vues du four à cloches.

Fig. 11 : Différents niveaux de sol associés au four à cloches F.44.

Fig. 12 : Le four à cloches F.445, détail de la sole et de ses aménagements.

Fig. 13 : Aménagements de la sole du four à cloche : les événements latéraux.

Fig. 14 : Le four à cloches F.445, aménagements remarquable.

Fig. 15 : Le four à cloches F.445, remblais et sols dans la partie orientale.

Fig. 16 : Le four à cloches F.445, différents niveaux de comblement.

Fig. 17 : Le four à cloches F.445, fouille en cours des niveaux de comblement.

Fig. 18 : Vue générale de l'US 13023, un niveau constellé de fragments de moule et de fausse cloche.

Fig. 19 : fragments de moule et de fausse cloche dans l'US 13023.

Fig. 20 : Carroyage du démontage de l'US 13023 du four à cloche F.445.

Fig. 21 : Différents fragments inscrits de moule à cloches.

Fig. 22 : Différents éléments provenant du comblement de F.445.

Fig. 23 : Le muret M.151 et les sols associés.

Fig. 24 : Les fosses "tardives".

2. ETUDE ANTHROPOLOGIQUE DE LA SEPULTURE 130 (G. LEMER ET S. BEDECARRATS)

Fig. 25 : Photographies des pathologies identifiées de l'individu 130.

Fig. 26 : Photographies de la cavité provoquée par une tumeur ostéo-destructrice.

Fig. 27 : Sépulture 130.

CHAPITRE 2. LES NIVEAUX ANTIQUES ET DU HAUT MOYEN ÂGE DE LA ZONE 1

1. LE TRAVAIL SUR LA STRATIGRAPHIE ET LA COMPREHENSION DES CHANGEMENTS D'OCCUPATION DU SOL (G. SIMON)

Fig. 28 : Localisation des secteurs de fouille.

Fig. 29 : Diagramme des ensembles.

Fig. 30 : Synthèse de l'évolution de l'occupation de la zone 1.

2. LA CERAMIQUE ANTIQUE ET ALTOMEDIEVALE DE LA ZONE 1 (SECTEURS 1, 2 ET 5) (A. LONGELIN, PH. HUSI)

Fig. 31 : La céramique antique de la zone 1, agrégations 39, 62, 66, 67.

Fig. 32 : La céramique antique de la zone 1, niveaux de construction de M.1 : les formes fermées.

Fig. 33 : La céramique antique de la zone 1, niveaux de construction de M.1 : les formes ouvertes.

3. LA CERAMIQUE ANTIQUE DES SECTEURS 7 ET 8 DE LA ZONE 1 (A. DOBIGNY)

Fig. 34 : Extrait des formes issues des agrégations 265, 262 et 264.

Fig. 35 : Extrait des formes issues des agrégations 257, 256, 253 et 255.

Fig. 36 : Résultats de la quantification en NTI des agrégations 265 à 255 (partie 1/2).

Fig. 37 : Résultats de la quantification en NTI des agrégations 265 à 255 (partie 2/2).

CHAPITRE 3. INVENTAIRE DU MOBILIER, PUBLICATIONS ET VALORISATION

4. TRAVAUX UNIVERSITAIRES

Fig. 38 : Plan phasé de la partie orientale.

Fig. 39 : Mur ouest de la crypte.

Fig. 40 : Coupe 257 N-S au pied de l'escalier monumental.

Fig. 41 : Supports de l'abside de la crypte.

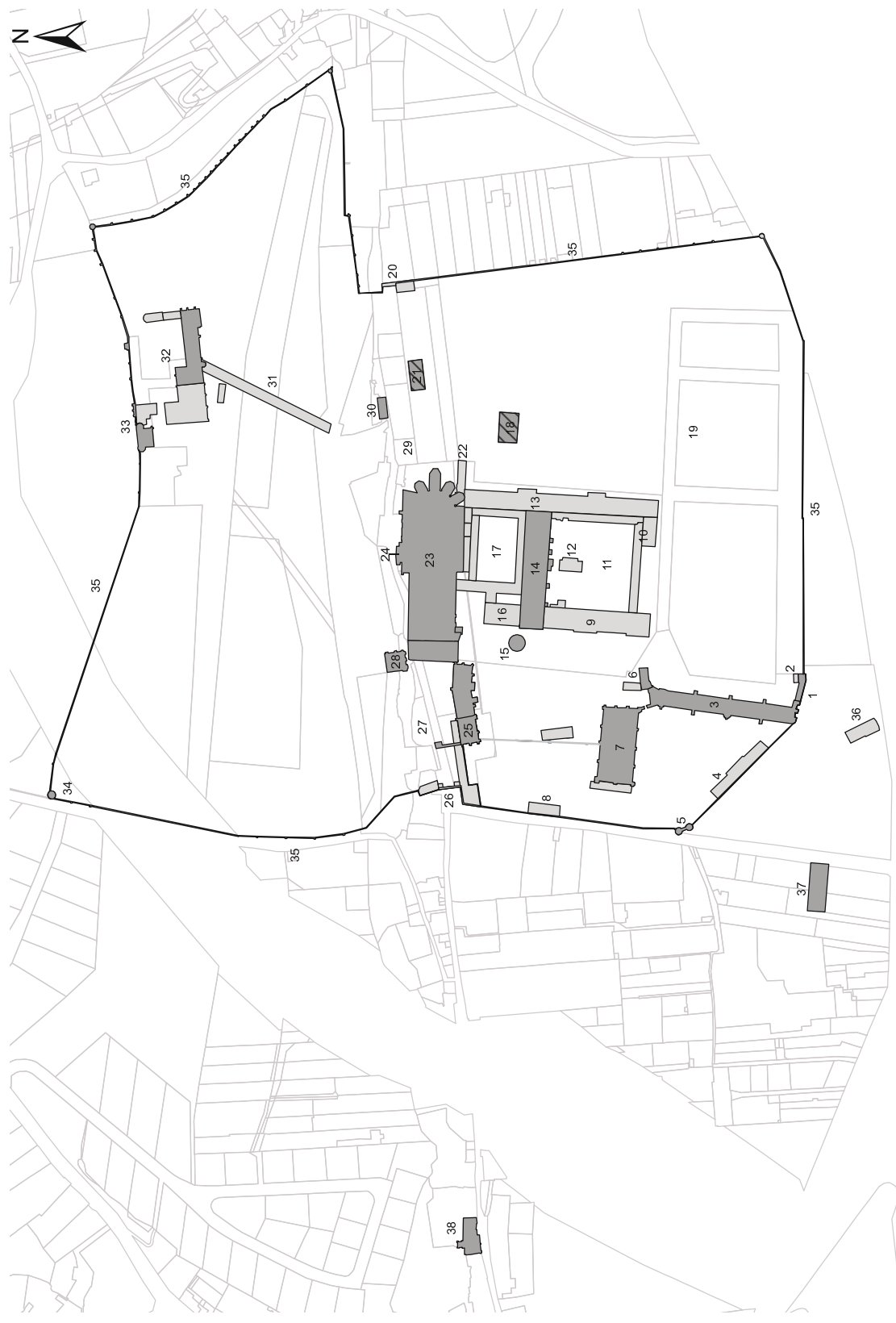
Fig. 42 : Voûte et vue sur le déambulatoire de la crypte.

Fig. 43 : Inhumations dans l'abbatiale gothique.

CONCLUSION : PERSPECTIVES POUR 2020

Fig. 44 : Limites des sondages qui pourraient être exécutés en 2020.

- 1- Portail de la Crosse
- 2- Aumônerie
- 3- Grandes écuries
- 4- Maison abbatiale
- 5- Tours de justice
- 6- Portail de la Mitre
- 7- Grange
- 8- Petite chambre
- 9- Les Trois-Frontons, hôtellerie
- 10- Bâtiment du chapitre général
- 11- Grand Cloître
- 12- Infirmerie
- 13- Dortoirs
- 14- Réfectoire
- 15- Cuisine
- 16- Hôtellerie
- 17- Cloître
- 18- Chapelle Saint-Benoît (infirmerie)
- 19- Jardins
- 20- Porte orientale, colombier
- 21- Chapelle Saint-Jean
- 22- Portail de la sacristie
- 23- Eglise abbatiale
- 24- Repos de Saint-Martin
- 25- Maison du Grand Prieur
- 26- Portail de Sainte-Radegonde
- 27- Grottes et chapelle des Sept-Dormants
- 28- Tour des cloches
- 29- Terrasses
- 30- Fontaine Saint-Martin
- 31- Escalier de Rougemont
- 32- Logis abbatial de Rougemont
- 33- Porte septentrionale
- 34- Tour du Hibou
- 35- Mur d'enceinte du monastère
- 36- Lavanderie
- 37- Eglise Saint-Nicolas
- 38- Eglise Sainte-Radegonde



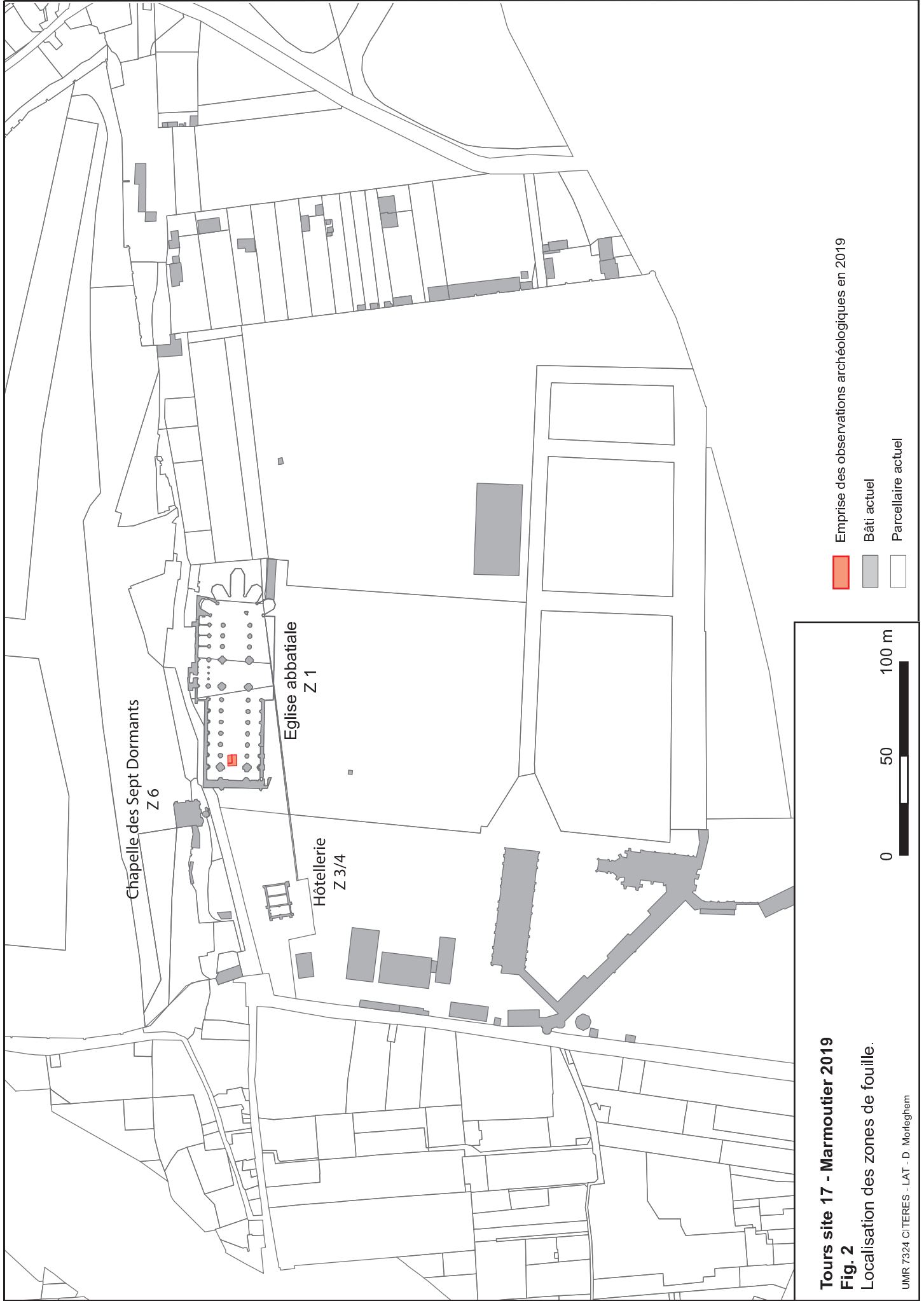
- Parcellaire actuel
- Bâtiments médiévaux
- Bâtiments des XVII^e et XVIII^e s.
- ▨ Bâtiments détruits

Tours site 17 - Marmoutier 2019

Fig. 1

Plan général du monastère à la fin du 18^e siècle.





Tours site 17 - Marmoutier 2019

Fig. 2

Localisation des zones de fouille.

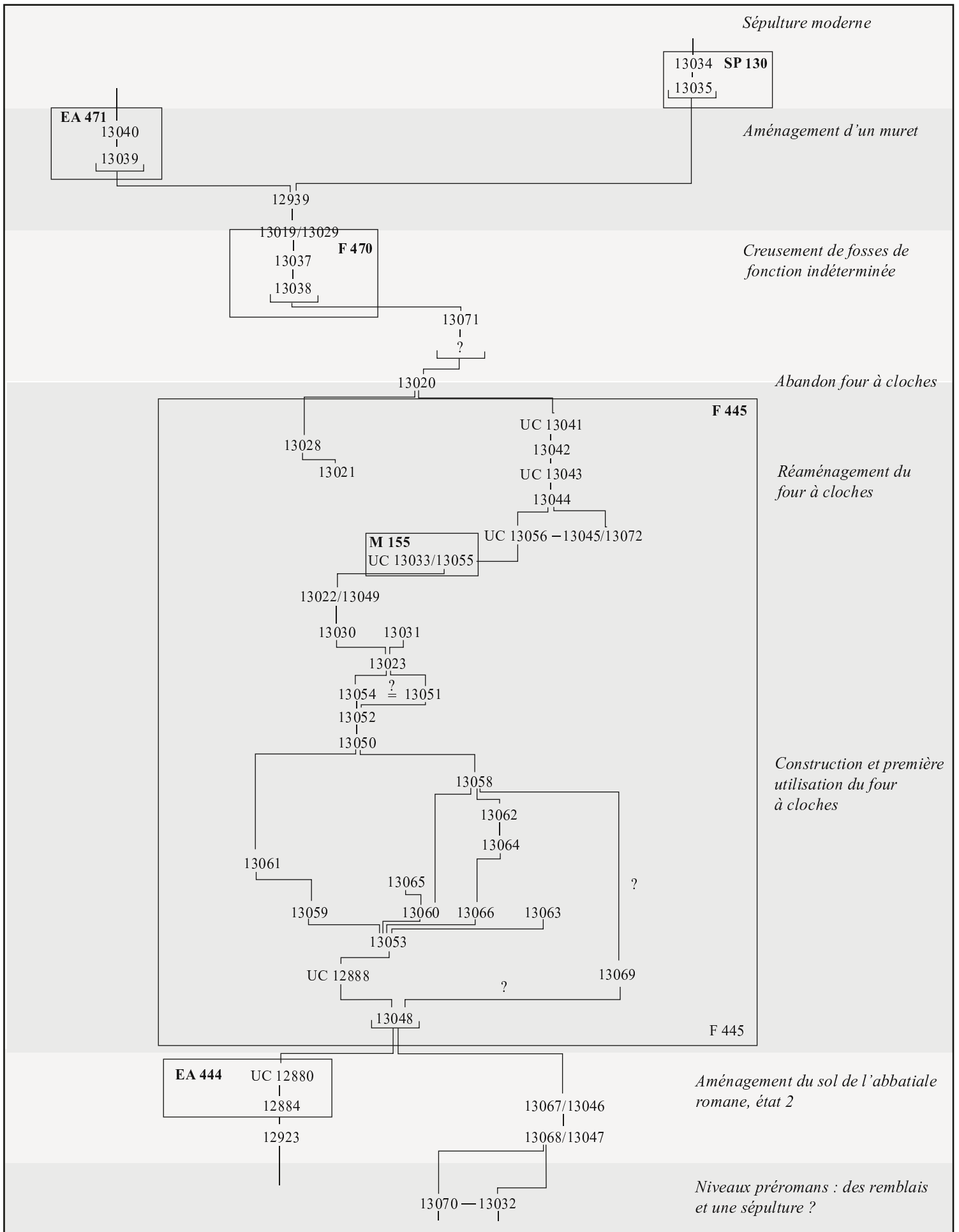


Tours site 17 - Marmoutier 2019

Fig. 3

Zone 1, Secteur 19

Implantation du sondage ouvert en 2019.



Tours site 17 - Marmoutier 2019

Fig. 4

Zone 1, Secteur 19

Diagramme stratigraphique et proposition de phasage.

13046/13067
13047/13068



Tours site 17 - Marmoutier 2019

Fig. 5

Zone 1, Secteur 19

Les vestiges préromans : une possible sépulture, des remblais, un sol et sa préparation.

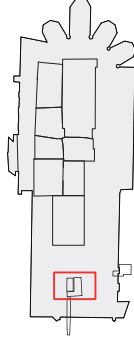


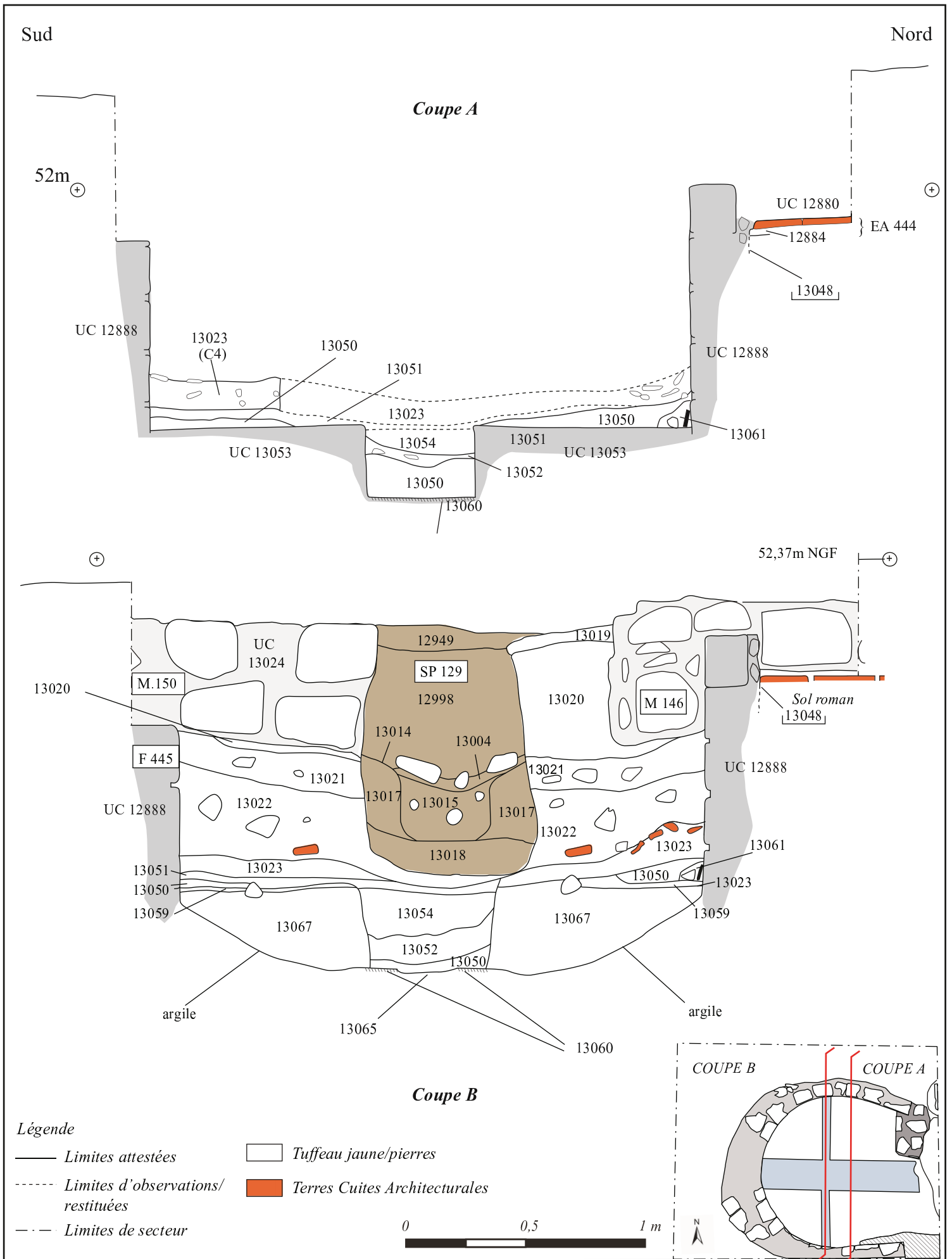
Tours site 17 - Marmoutier 2019

Fig. 6

Zone 1, Secteur 19

Vue zénithale du four à cloches (F.445).



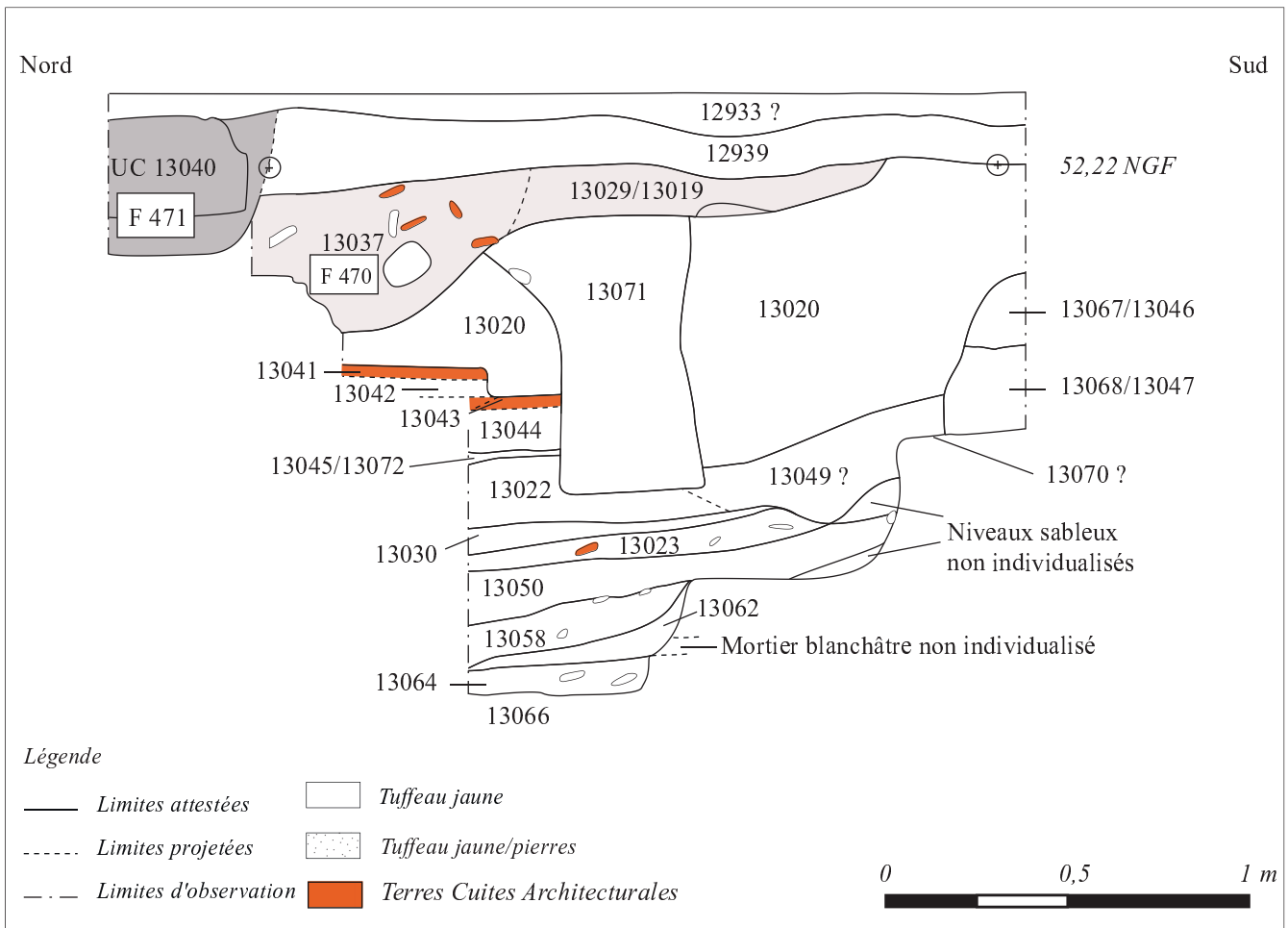


Tours site 17 - Marmoutier 2019

Fig. 7

Zone 1, Secteur 19

Le four à cloches F445 : coupes transversales nord-sud.



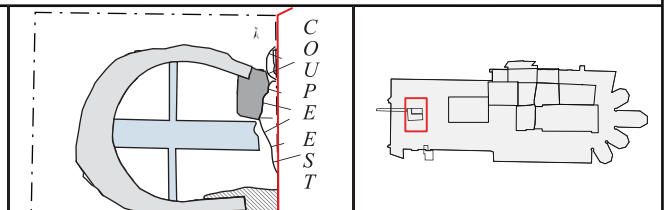
Tours site 17 - Marmoutier 2019

Fig. 8

Zone 1, Secteur 19

Coupe paroi Est, relevé et photographie.

UMR 7324 CITERES - LAT - Relevé : P. Boucher, A. Cluzeau, Th. Creissen ; DAO : Th. Creissen & G. Lemer





Vue générale depuis le sud



Vue générale depuis l'est



Vue de détail du parement nord

Tours site 17 - Marmoutier 2019

Fig. 10

Zone 1, Secteur 19

Différentes vues du four à cloches.



Vue zénithale montrant la sole, la conduite centrale et les sols associés



Vue de détail de la partie orientale : interruption de la sole et du couloir central, niveau de piétinement US 13063

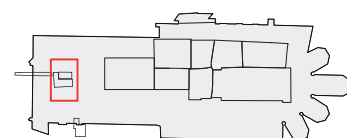
Tours site 17 - Marmoutier 2019

Fig. 11

Zone 1, Secteur 19

Différents niveaux de sol associés au four à cloches F.445.

UMR 7324 CITERES - LAT - DAO : Th. Creissen





Intérieur de la conduite centrale depuis l'ouest et l'est



Vue générale de la conduite centrale aménagée au centre de la sole

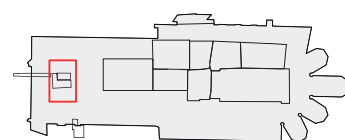
Tours site 17 - Marmoutier 2019

Fig. 12

Zone 1, Secteur 19

Le four à cloches F.445, détail de la sole et de ses aménagements.

UMR 7324 CITERES - LAT - Photos : Th. Creissen





Event, côté sud



Event, côté nord



Event méridional en cours de fouille (comblement U3 13057)



Event septentrional intégralement fouillé

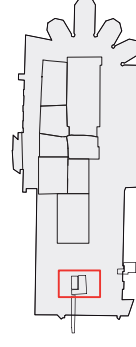
Tours site 17 - Marmoutier 2019

Fig. 13

Zone 1, Secteur 19

Aménagements de la sole du four à cloche : les événements latéraux.

UMR 7324 CITERES - LAT - Photographies : Th. Creissen





Griffures en arc de cercle observables sur le parement nord du four



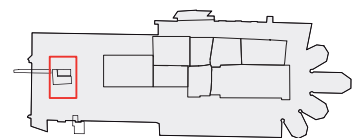
Dépression UC 13065 au fond de la conduite centrale

Tours site 17 - Marmoutier 2019

Fig. 14

Zone 1, Secteur 19

Le four à cloches F.445, aménagements remarquables.





Le comblement US 13062 en partie Est de la dépression centrale



Le sol US 13066 en partie Est de la dépression centrale

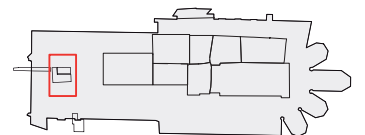
Tours site 17 - Marmoutier 2019

Fig. 15

Zone 1, Secteur 19

Le four à cloches F.445, remblais et sols dans la partie orientale.

UMR 7324 CITERES - LAT - Photos : Th. Creissen





Les US 13051 & 13023 dans la partie Ouest du four à cloches



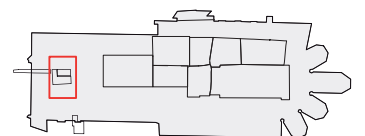
Détail du comblement de la conduite centrale (lire 13054 au lieu de 13053)

Tours site 17 - Marmoutier 2019

Fig. 16

Zone 1, Secteur 19

Le four à cloches F.445, différents niveaux de comblement.





Le comblement US 13051 en cours de fouille



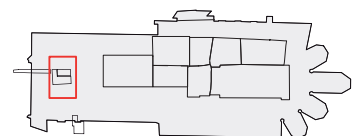
Fouille par carrés de l'US 13023

Tours site 17 - Marmoutier 2019

Fig. 17

Zone 1, Secteur 19

Le four à cloches F.445, fouille en cours des niveaux de comblement.



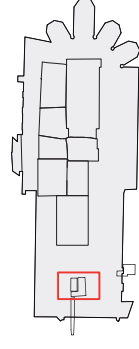


Tours site 17 - Marmoutier 2019

Fig. 18

Zone 1, Secteur 19

Vue générale de l'US 13023, un niveau constellé de fragments de moule et de fausse cloche.





Vue générale, paroi nord



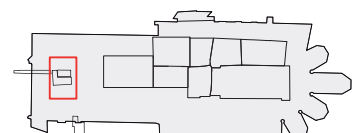
L'US 13023, détail des éléments en place, dont un fragment décoré d'une torsade

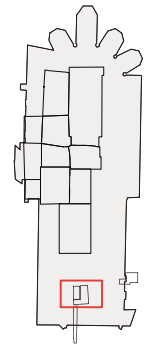
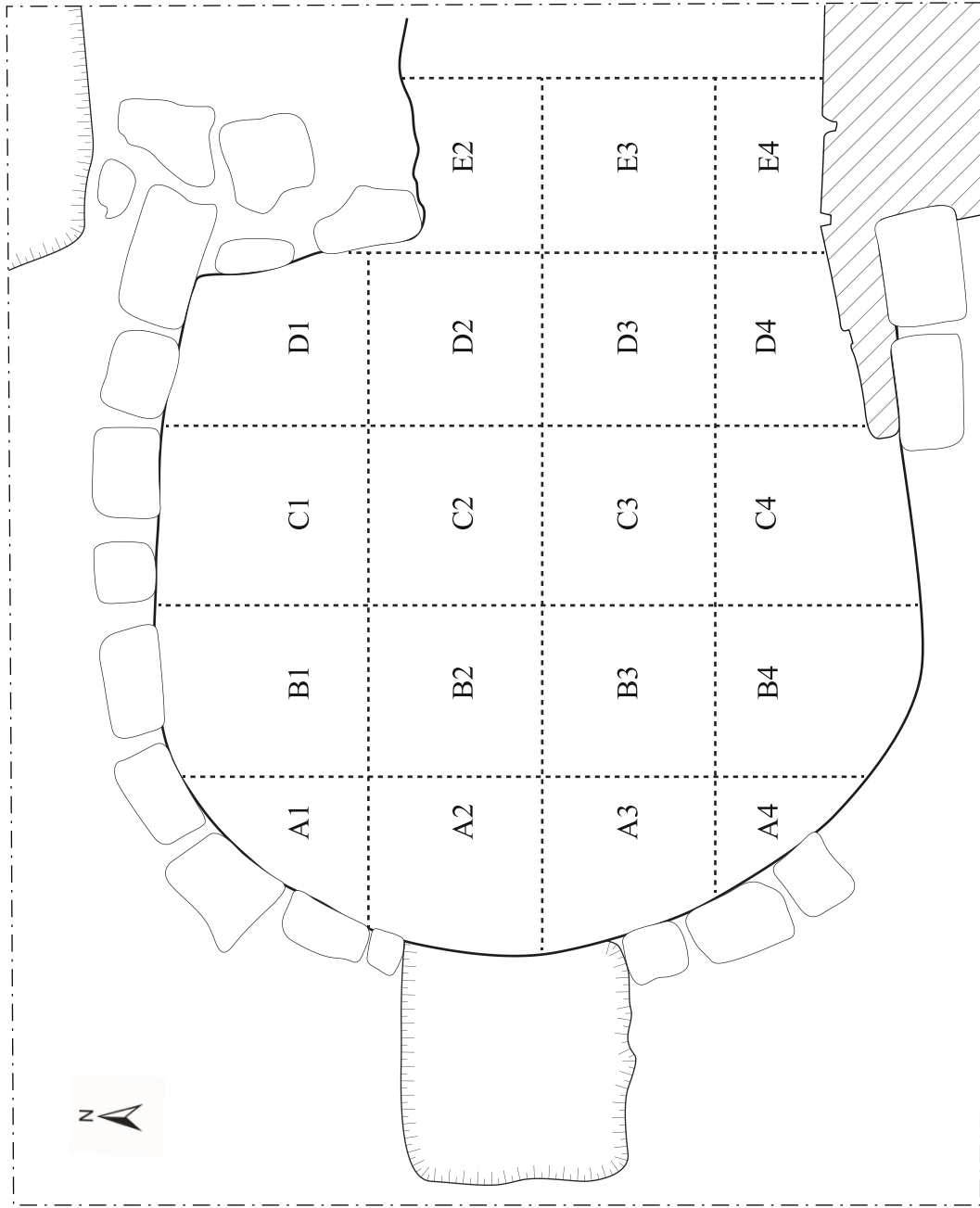
Tours site 17 - Marmoutier 2019

Fig. 19

Zone 1, Secteur 19

Fragments de moule et de fausse cloche dans l'US 13023.

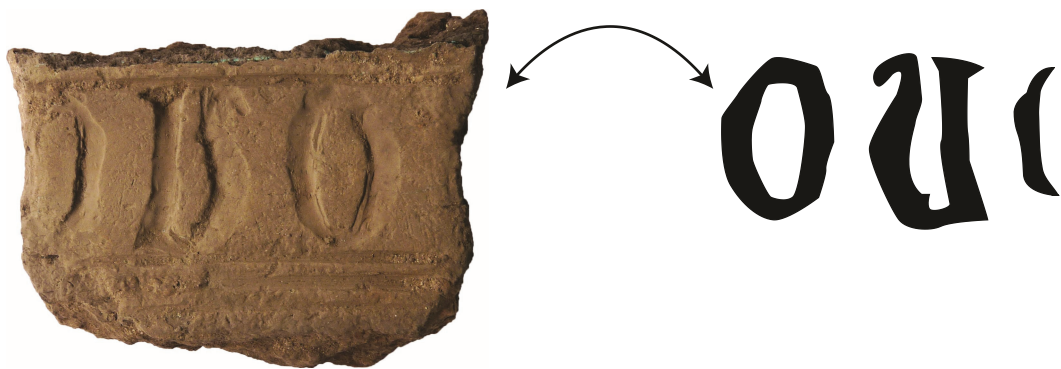




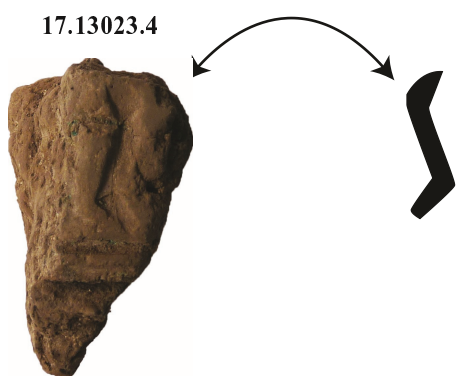
Tours site 17 - Marmoutier 2019
Fig. 20
 Zone 1, Secteur 19
 Carroyage du démontage de l'US 13023 du four à cloche F.445.



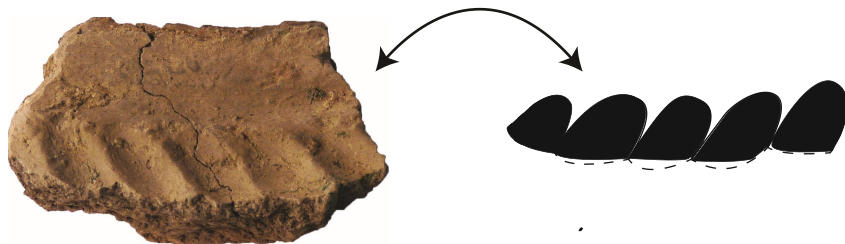
17.13023.3



17.13023.4



17.13051.1



Tours site 17 - Marmoutier 2019

Fig. 21

Zone 1, Secteur 19

Différents fragments inscrits de moule à cloches.

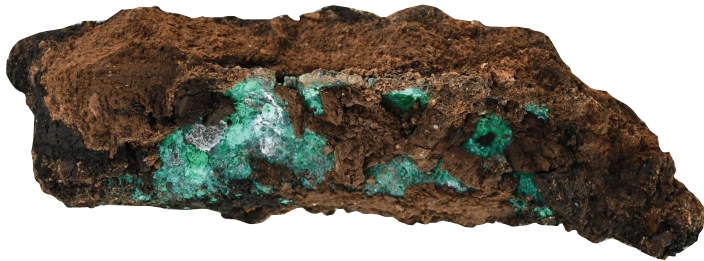




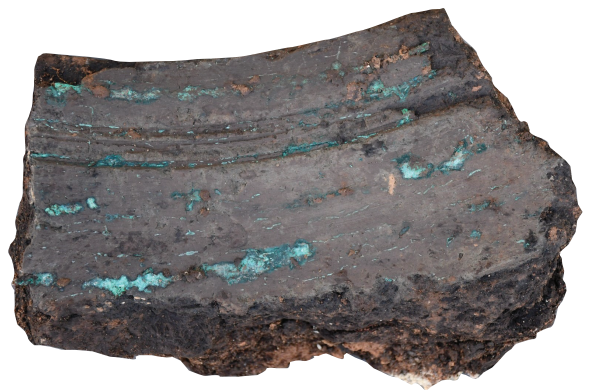
*Fragments de fausse cloche ?
Us 13023*



*Différents éléments provenant d'une passe de démontage
US 13023, carré E3*



Élément en alliage cuivreux pris dans le comblement



*Fragment de moule à décor de filets
Us 13023*



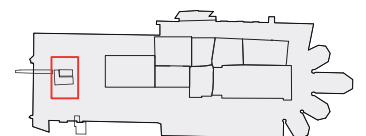
Fragment de moule inscrit dans sa gangue de sédiment, Us 13023

Tours site 17 - Marmoutier 2019

Fig. 22

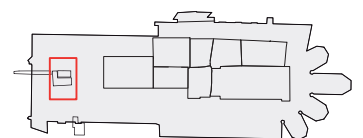
Zone 1, Secteur 19

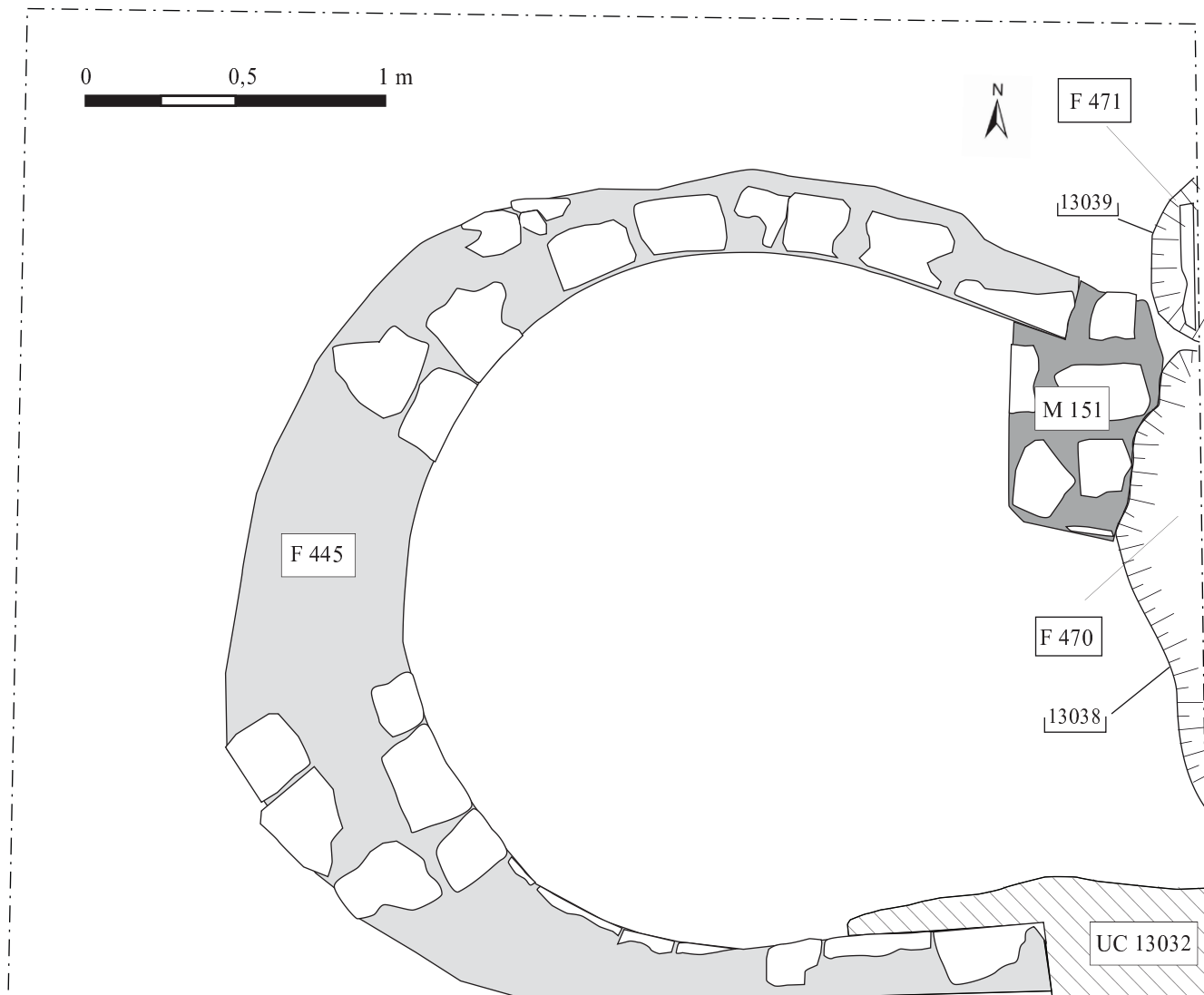
Différents éléments provenant du comblement de F.445.





Tours site 17 - Marmoutier 2019
Fig. 23
Zone 1, Secteur 19
Le muret M.151 et les sols associés.





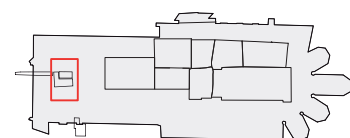
Vue zénithale de la partie orientale du sondage montrant les deux fosses

Tours site 17 - Marmoutier 2019

Fig. 24

Zone 1, Secteur 19

Les fosses "tardives"



Enthésopathies sur le radius gauche de l'individu 130



Arthrose sur l'humérus droit de l'individu 130



Exemple d'arthrose sur une vertèbre thoracique de l'individu 130

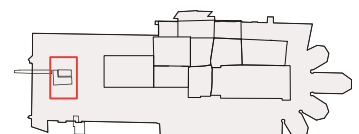


Tours site 17 - Marmoutier 2019

Fig. 25

Zone 1, Secteur 19

Photographies des pathologies identifiées de l'individu 130.





Tumeur ostéo destructrice sur l'os pariétal gauche,
possiblement un méningiome

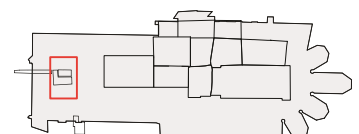


Tours site 17 - Marmoutier 2019

Fig. 26

Zone 1, Secteur 19

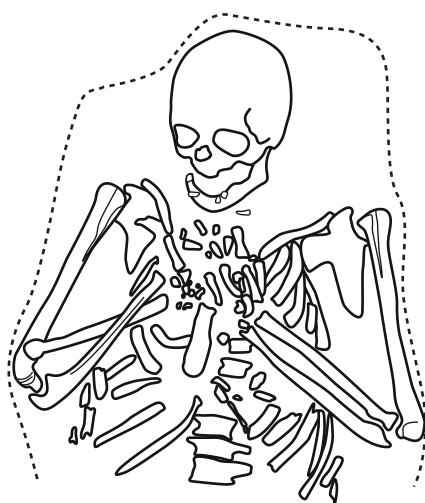
Photographies de la cavité provoquée par une tumeur ostéo-destructrice.





Photographie de la sépulture 130 en cours de fouille

N



Légende

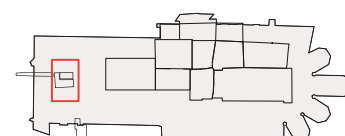
- Limites attestées
- Limites projetées
- - - Limites d'observation

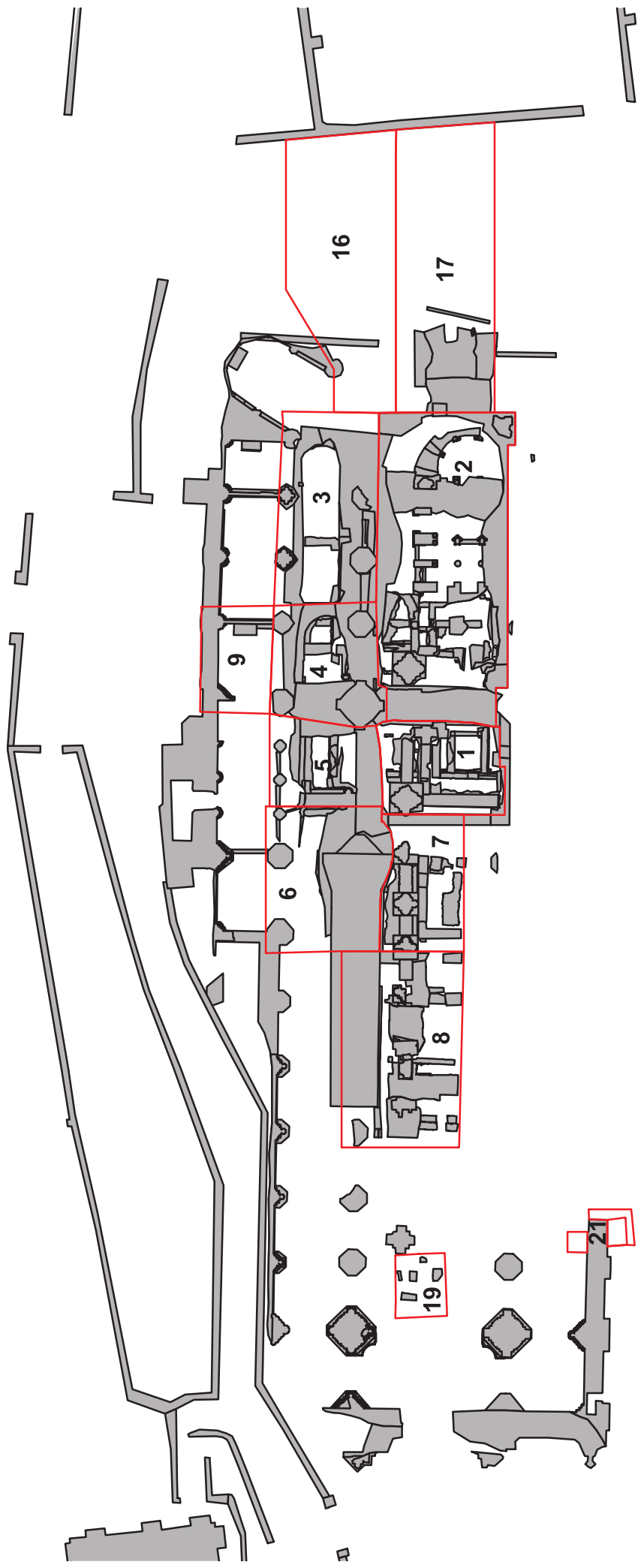
Tours site 17 - Marmoutier 2019

Fig. 27

Zone 1, Secteur 19

Sépulture 130.



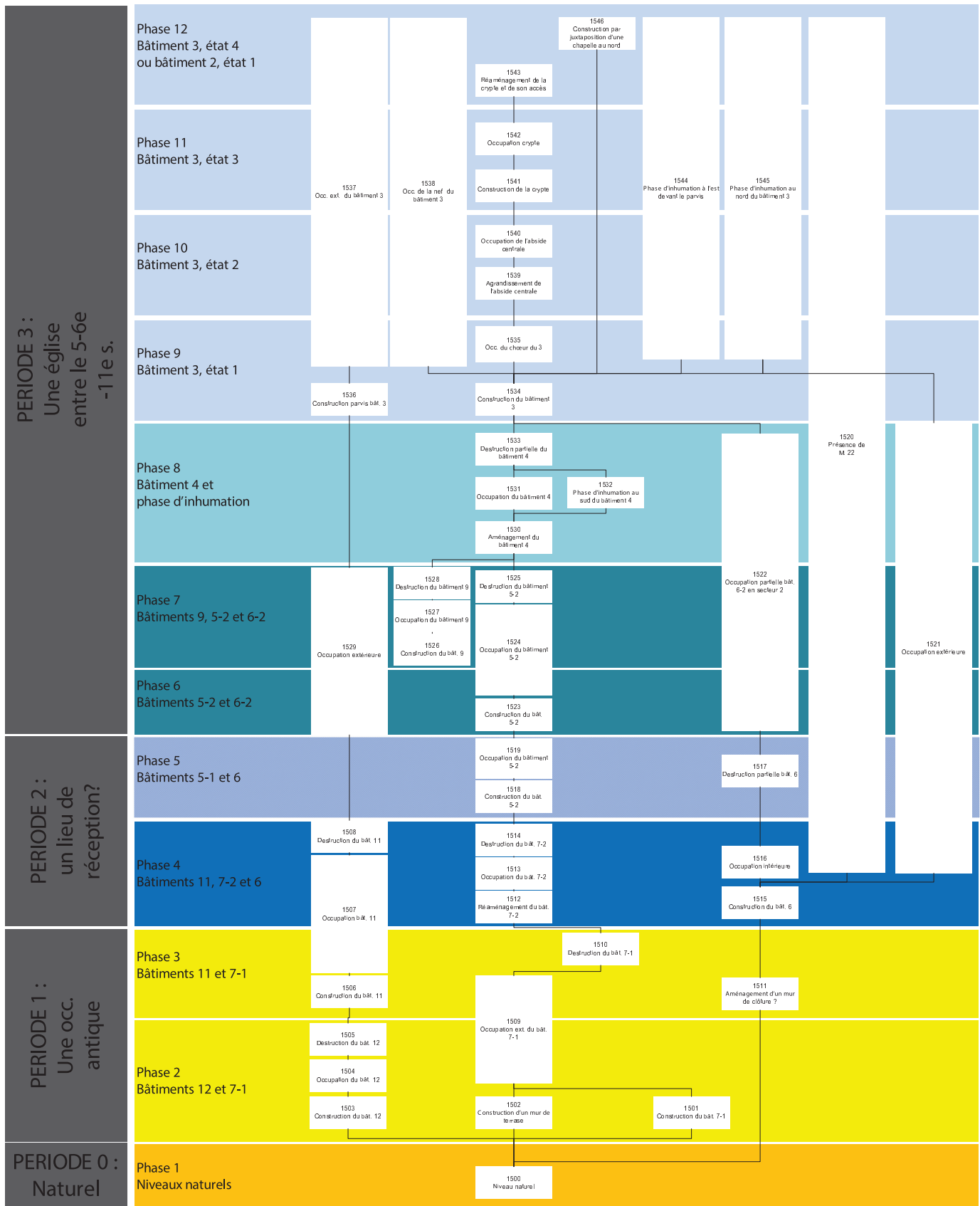


Tours site 17 - Marmoutier 2019

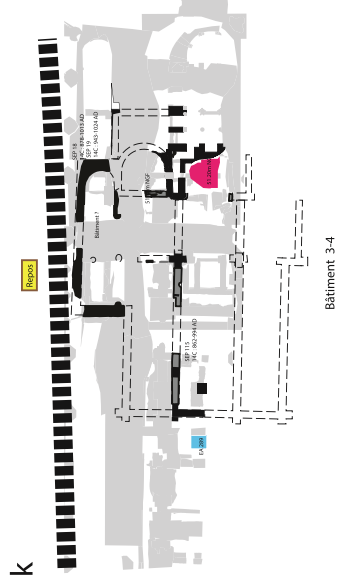
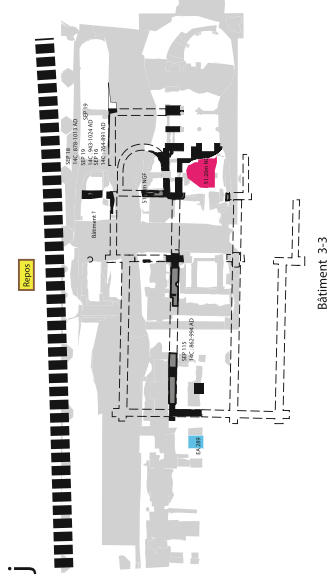
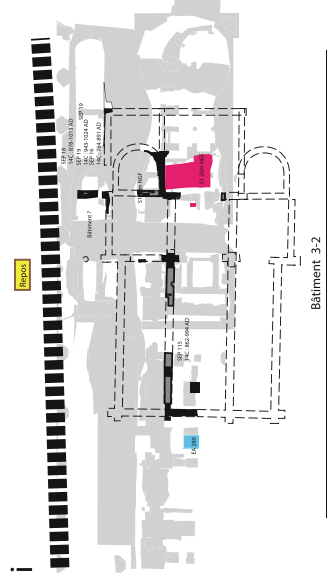
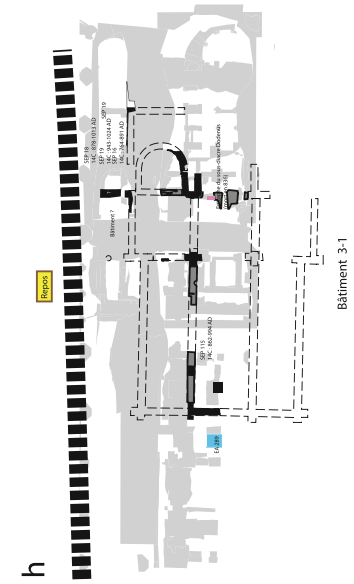
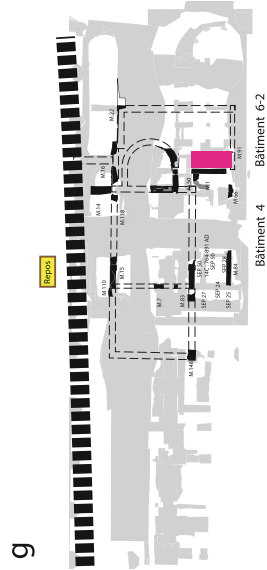
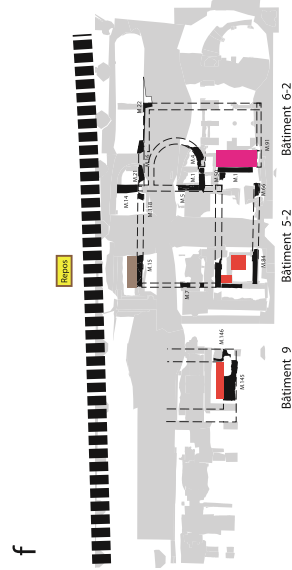
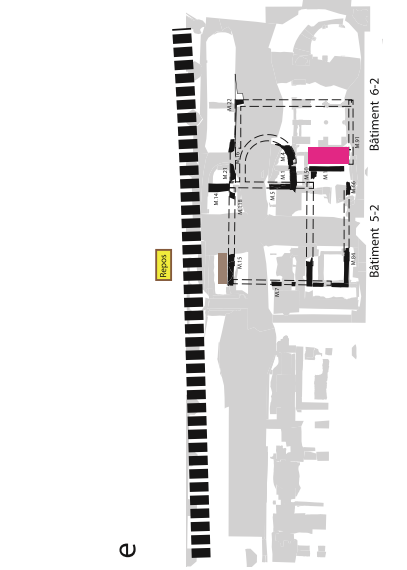
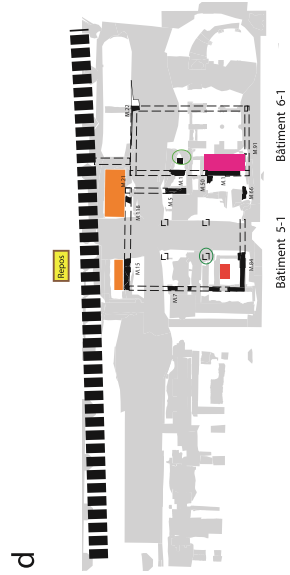
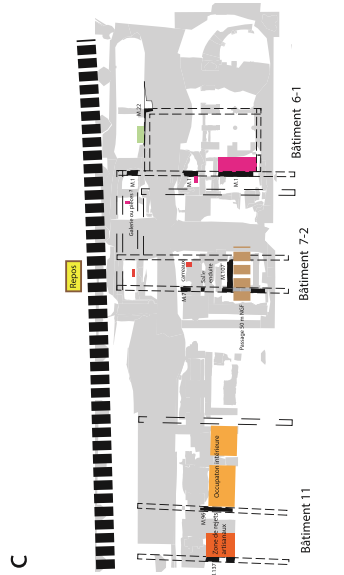
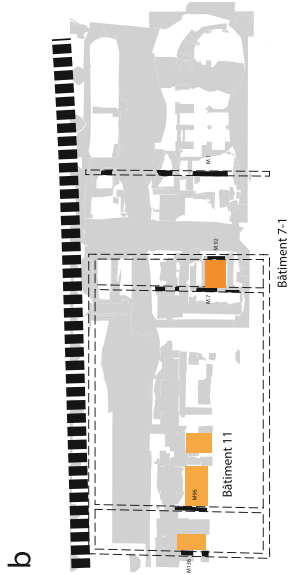
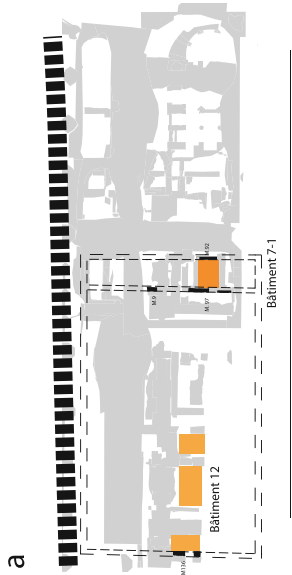
Fig. 28

Zone 1

Localisation des secteurs de fouille.



Tours site 17 - Marmoutier 2019
Fig. 29
 Zone 1
 Diagramme des ensembles.



- Emprises des maçonneries, toutes périodes confondues
- Maçonneries associées à la période
- Hypothèses
- Voie
- Repos de saint Martin
- Différents sols intérieurs
- Différents sols extérieurs

Tours site 17 - Marmoutier 2019

Fig. 30

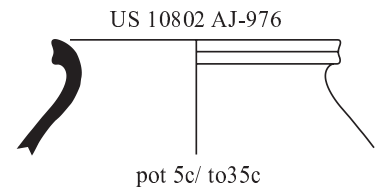
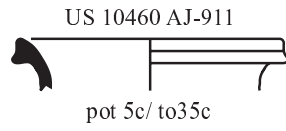
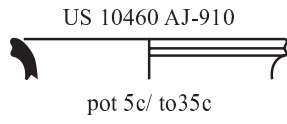
Zone 1

Synthèse de l'évolution de l'occupation de la zone 1.

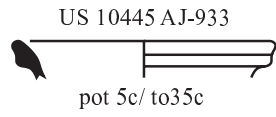
UMR 7324 CITERES - LAT - G. Simon



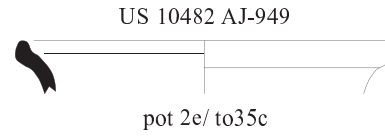
Agrégation 39



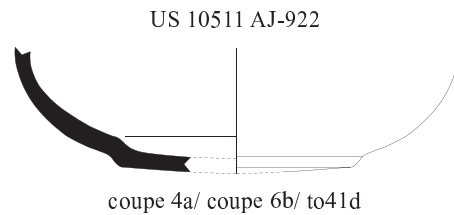
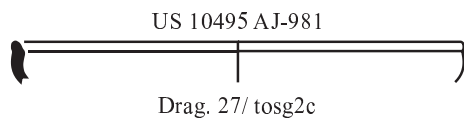
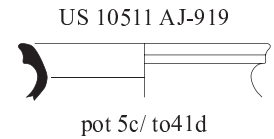
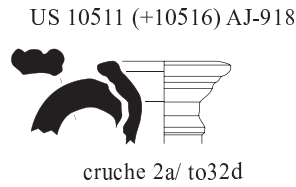
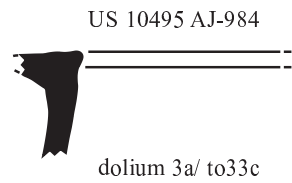
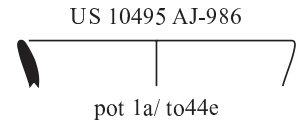
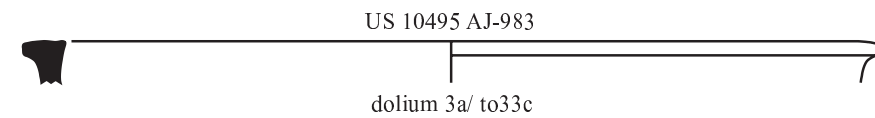
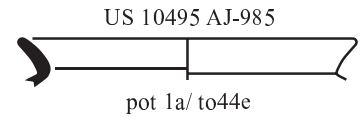
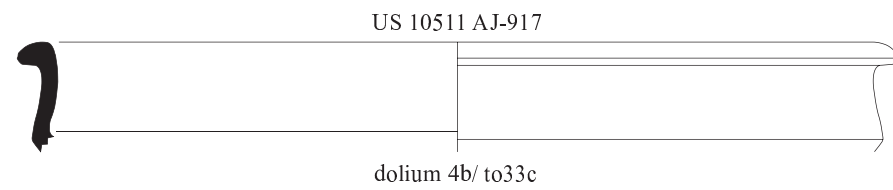
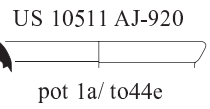
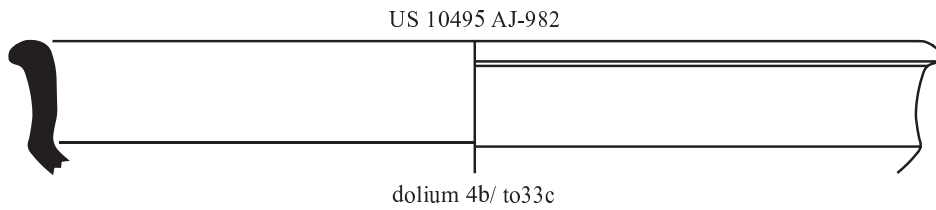
Agrégation 62



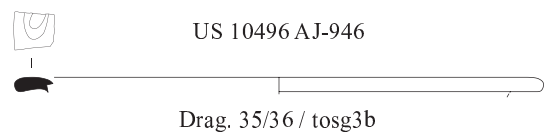
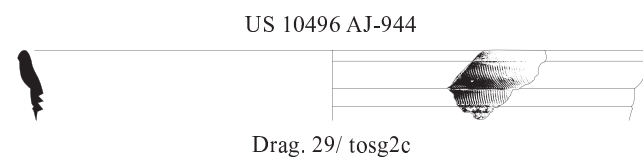
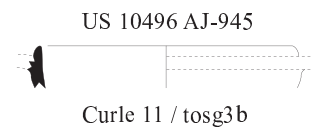
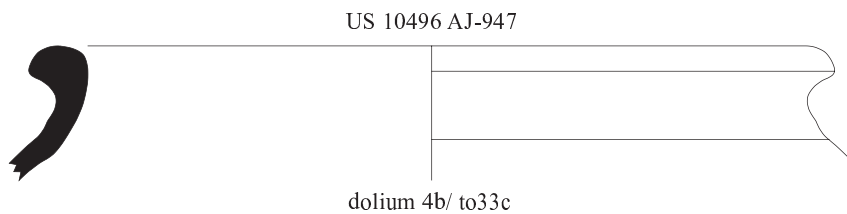
Agrégation 65



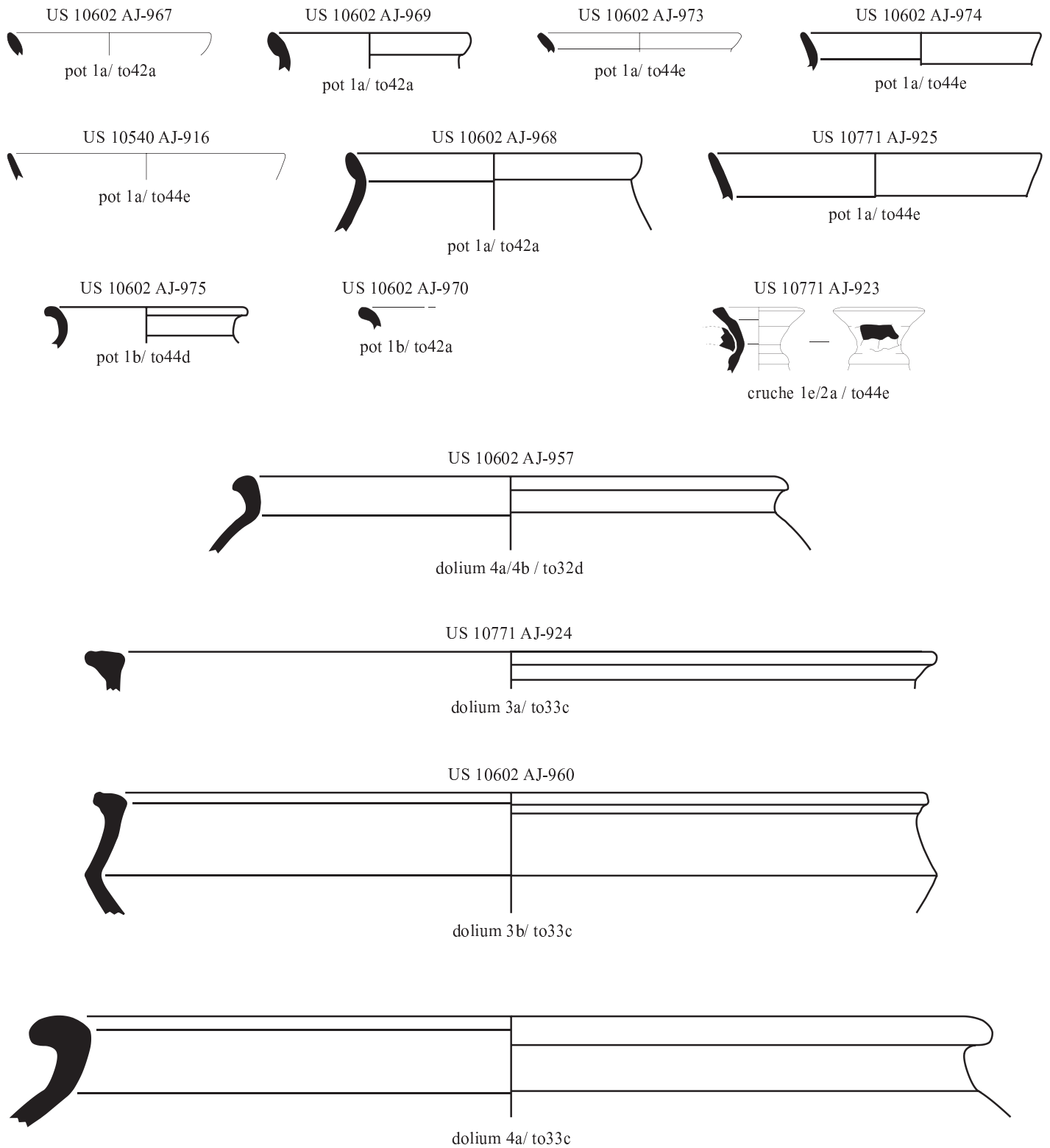
Agrégation 67



Agrégation 66



Construction de M1



Tours site 17 - Marmoutier 2019

Fig. 32

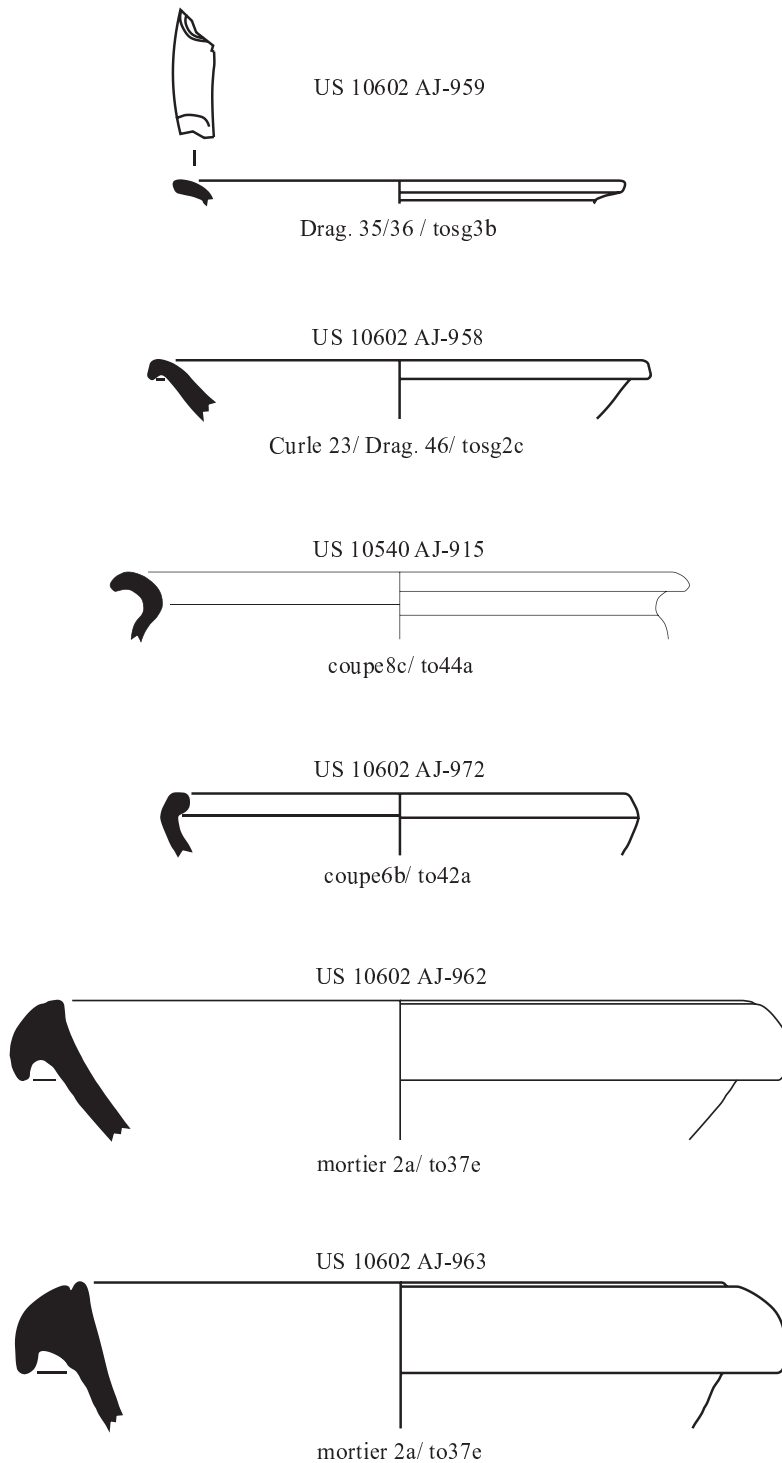
La céramique antique de la zone 1, niveaux de construction de M.1 : les formes fermées.

UMR 7324 CITERES - LAT - DAO : A. Longelin

0 10cm



Construction de M1



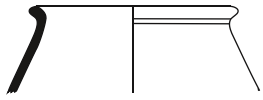
Tours site 17 - Marmoutier 2019

Fig. 33

La céramique antique de la zone 1, niveaux de construction de M.1 : les formes ouvertes.

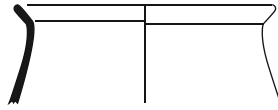
Agrégation 265

US 12376 / AJ-1094



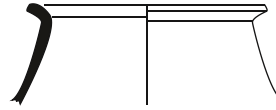
pot 2b / to44b

US 12392 / AJ-1084



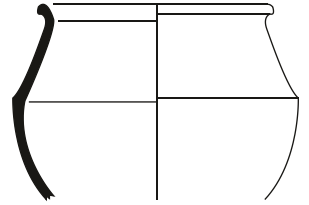
pot 1c / to44b

US 12359 / AJ-1076



pot 1c / to41a

US 12359 / AJ-1074



pot 1a / to41d

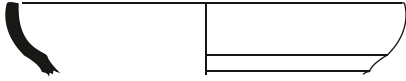
Agrégation 262

US 12394 / AJ-1086



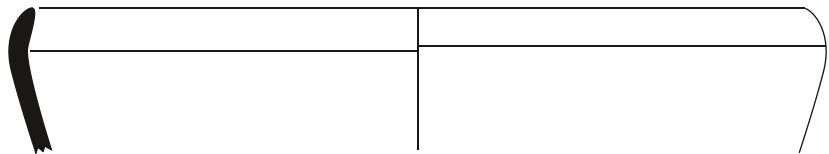
dolium 4 / to32d

US 12359 / AJ-1075



coupe / to33i

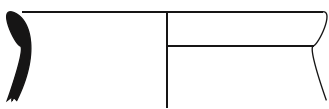
US 12374 / AJ-1071



coupe / to41c

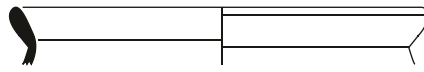
Agrégation 264

US 12379 / AJ-1079



pot 1a / to44b

US 12360 / AJ-1061



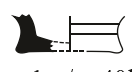
pot 1a / to44b

US 12379 / AJ-1081



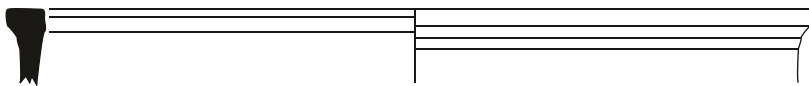
cruche / to44a

US 12098 / AJ-1055



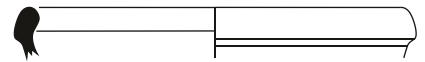
cruche / to40b

US 12370 / AJ-1065



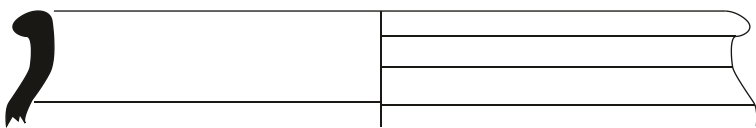
cruche 8a / to33j

US 12098 / AJ-1056



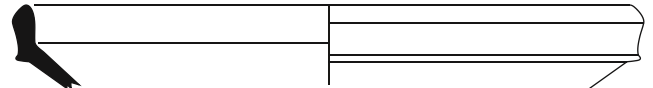
cruche 4a / to40b

US 12370 / AJ-1066



dolium 4 / to33j

US 12379 / AJ-1080



coupe 2f / to39b

US 12379 / AJ-1078



mortier / to50a

Tours site 17 - Marmoutier 2019

Fig. 34

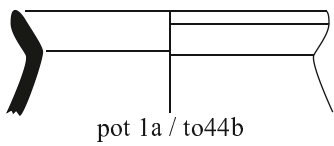
Zone 1

Extrait des formes issues des agrégations 265, 262 et 264.

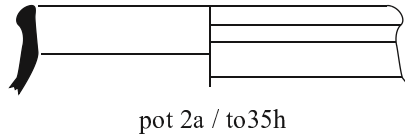


Agrégation 257

US 11996 / AJ-1143



US 12055 / AJ-1158

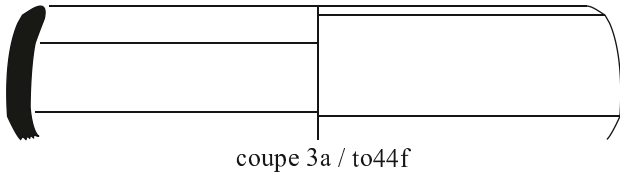


US 11996 / AJ-1144



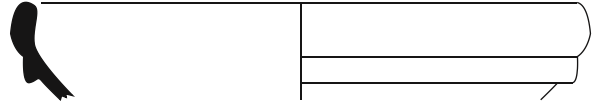
cruche 3 / to 40a

US 11996 / AJ-1146



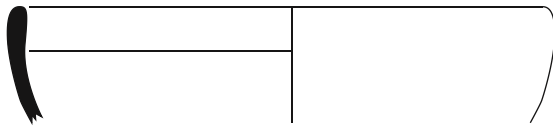
coupe 3a / to44f

US 11996 / AJ-1163



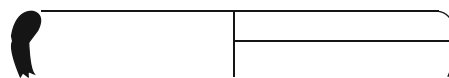
coupe 3b / to36c

US 11996 / AJ-1164



coupe 10a / to44b

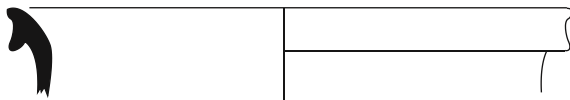
US 12055 / AJ-1153



coupe 6c / to44b

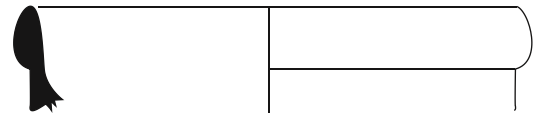
Agrégation 256

US 11970 / AJ-1142



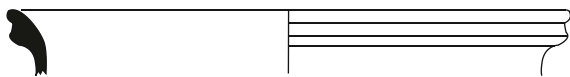
coupe 1a / to37c

US 11970 / AJ-1141



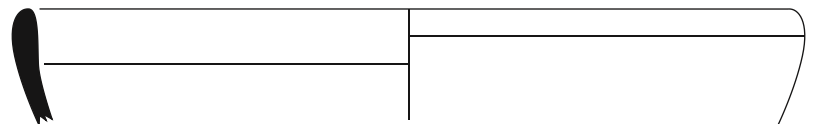
coupe 3a / to42a

US 11956 / AJ-1134



coupe 8d / to37a

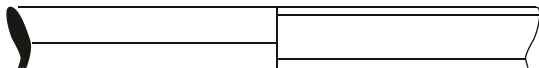
US 11970 / AJ-1140



coupe 10a / to41d

Agrégation 253

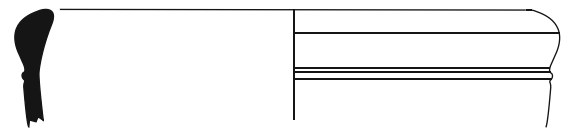
US 11950 / AJ-1128



pot 1a / to44a

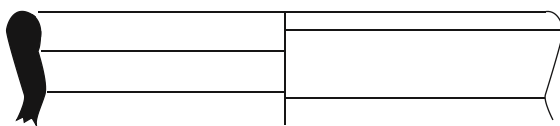
Agrégation 255

US 11954 / AJ-1131



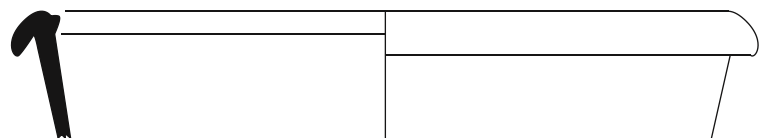
coupe 2f / to37c

US 11954 / AJ-1129



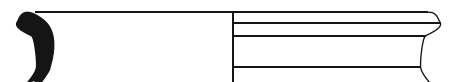
coupe 3b / to40b

US 11973 / AJ-1165



mortier 3b / to34c

US 11954 / AJ-1130



pot 1b / to40b

Tours site 17 - Marmoutier 2019

Fig. 35

Zone 1

Extrait des formes issues des agrégations 257, 256, 253 et 255.

Forme	GT	AG 265	AG 262	AG 264	AG 257	AG 263	AG 256	AG 253	AG 255
amphore gr	to37c		1						
coupe 1	to33j				1		1		
coupe 1	to37c						2		
coupe 1	to37n						1		
coupe 2	to30d			1					
coupe 2	to36c				2				
coupe 2	to40a				1				
coupe 2	to44a				1				
coupe 2	to49a				1				
coupe 6	to44b				1				
coupe 8d	to37a						2		
coupe 9	to32d				1				
coupe 9	to34g	1							
coupe 10a	to40b				1				
coupe 10a	to41c						1		
coupe 10a	to44b				1				
coupe 2f	to33j				1				
coupe 2f	to34g		1						
coupe 2f	to37c								1
coupe 2f	to39b			1					
coupe 3a	to33j				1				
coupe 3a	to34d			1					
coupe 3a	to41c				1				
coupe 3a	to42a						1		
coupe 3a	to44f				1				
coupe 4a	to42a						1		
coupe	to30a						1		
coupe	to31a				1				
coupe	to32h				1				
coupe	to33a		1						
coupe	to33i		1						
coupe	to36c				1				
coupe	to36d		1						
coupe	to36j				1				
coupe	to36k				1				
coupe	to40a				2				1
coupe	to40e	1							
coupe	to41b				1				
coupe	to41c		1		1				
coupe	to41d				1				
coupe	to45a		1						
coupe	tosg2				1				
coupe	tosg3c				1				
cruche 1	to36d		1						
cruche 1b	to37n		1						
cruche 3	to40a				1				
cruche 4a	to40b			1					
cruche 8a	to33j			1					
cruche	to30d				1				
cruche	to32d	1	2						
cruche	to33a		1						
cruche	to35h			1	1				
cruche	to37c		1						
cruche	to40a				1				
cruche	to40b			1					
cruche	to44a			1					
cruche	topfe3				1				
dolium 4a	to33i			1					
dolium 4b	to32d		1						
dolium 4b	to33i			1					
dolium 4c	to33i		1						
dolium 4c	to40b						1		
dolium	to32d				1				
dolium	to32h				2				
dolium	to37c				1				
Drag 37	tosg2				1				
Lezoux 14/15	tosg3c		1						
Lezoux 14/15	tosg3b		1						
Lezoux 31	tosg3c				1				
Lezoux 43	tosg3c				1				
Lezoux 44			1						
Lezoux 54/56	tosg3c		1						
Lezoux 88	tosg3c		1						
Lezoux 96/97	tosg3c				1				

Tours site 17 - Marmoutier 2019

Fig. 36

Zone 1

Résultats de la quantification en NTI des agrégations 265 à 255 (partie 1/2).

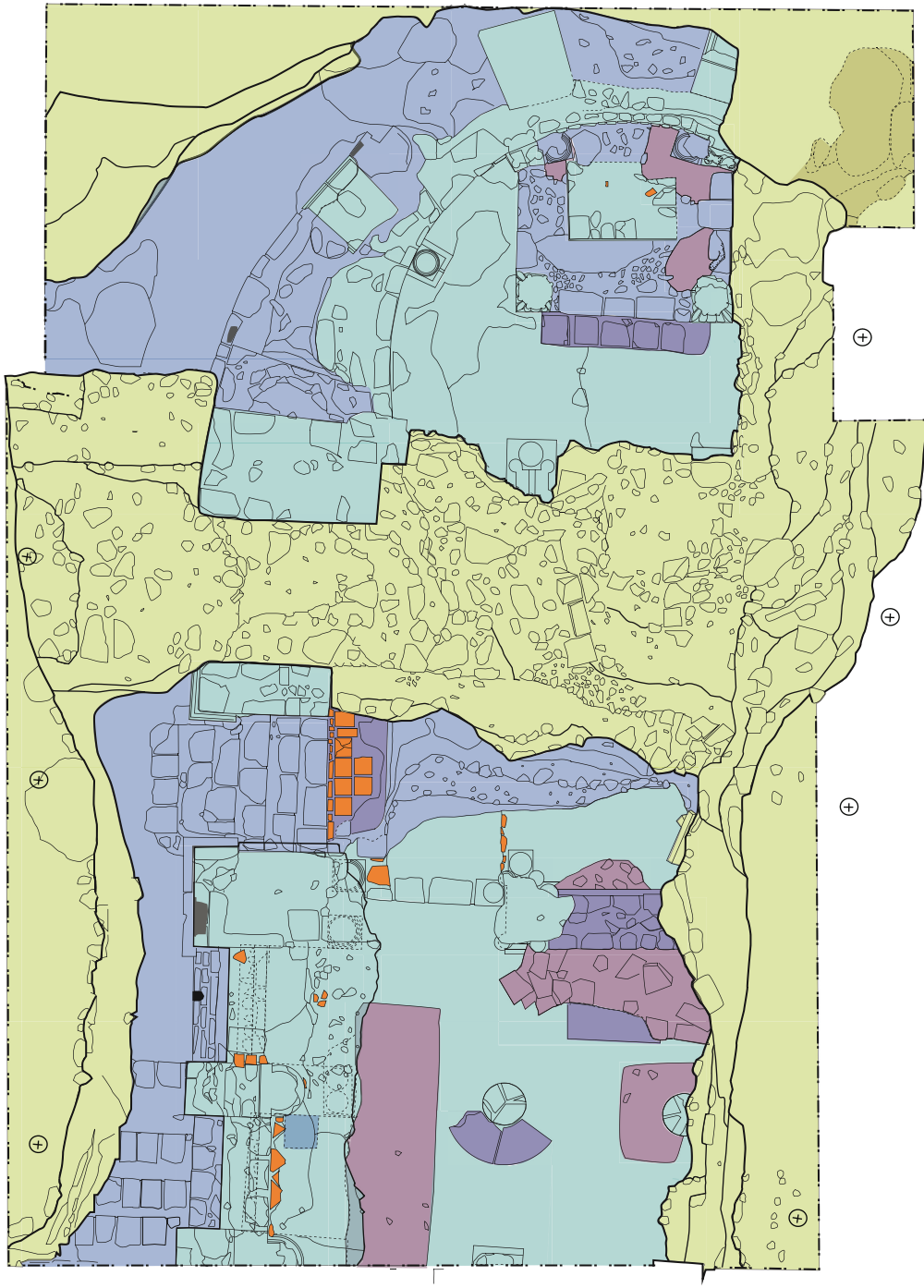
Forme	GT	AG 265	AG 262	AG 264	AG 257	AG 263	AG 256	AG 253	AG 255
mortier 1b	to50a			1					
mortier 2b	to50a			1					
mortier	to32h				1				
mortier	to33a		2						
mortier	to34c								1
mortier	to50a		1	1					
plat 1	to36p		2						
plat 1	to40e		1		2				
plat 1	to41d				1				
plat	to40a		1						
plat	to40b		1						
plat	to41d				1				
plat	topfe3				1				
plat	tosg2	1							
plat	tosg3c		1						
pot 1	to30a		1						
pot 1	to33f				1				
pot 1	to34b				2				
pot 1	to37a						1		
pot 1	to37L						1		
pot 1	to40a		2		1				
pot 1	to40b				1				
pot 1	to40e		2		2				
pot 1	to41a		1						
pot 1	to44b				1				
pot 1	to44e				2				
pot 1a	to34c						1		
pot 1a	to34g		1						
pot 1a	to36k				1				
pot 1a	to37n						1		
pot 1a	to40a	1	1		1				
pot 1a	to40b				3				
pot 1a	to40e				2		1		
pot 1a	to41d		1						
pot 1a	to41e		1						
pot 1a	to44a		1		1			1	
pot 1a	to44b			2	1		1		
pot 1a	topfm4		3						
pot 1b	to40b								1
pot 1c	to37n						1		
pot 1c	to40a						1		
pot 1c	to40d				1				
pot 1c	to41d				1				
pot 1c	to44b		1						
pot 1c	to45a		1						
pot 2c	to36c				1				
pot 2c	to36p						1		
pot 2b	to44b	1							
pot 2a	to35h				1				
pot 4a	to38a		1						
pot	to30d			1					
pot	to31a				1				
pot	to32c				1				
pot	to33d				1				
pot	to33i			1					
pot	to34b				2				
pot	to34d				1				
pot	to36a				2				
pot	to36d				1				
pot	to36j				1				
pot	to37a				1				
pot	to37n				2				
pot	to39c				1				
pot	to40a		1						
pot	to40d		1						
pot	to40e				4				
pot	to41a						1		
pot	topfe3		2		1				
pot	topfm2				1				
Total		6	50	17	88	0	21	1	4

Tours site 17 - Marmoutier 2019

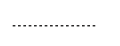
Fig. 37

Zone 1

Résultats de la quantification en NTI des agrégations 265 à 255 (partie 2/2).



Eléments en TCA



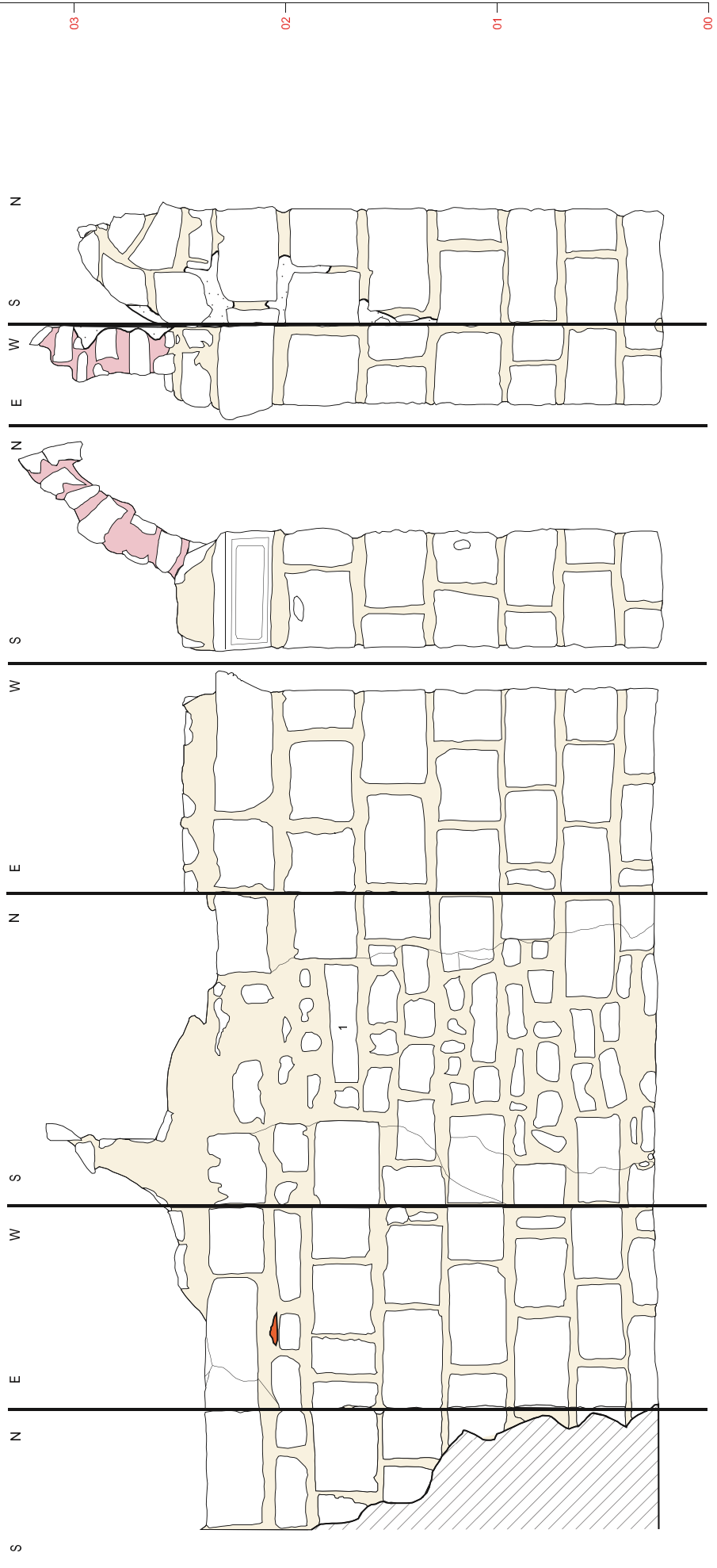
Parties masquées par les zones en surplomb



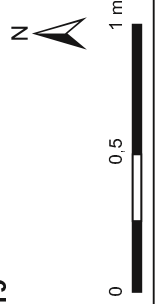
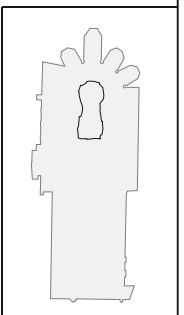
- | | |
|---|--|
|  Eglise de l'an mil |  Eglise gothique |
|  Eglise romane, état 1 |  Perturbations modernes |
|  Eglise romane, état 2 |  Fouilles Ch. Lelong |
|  Eglise romane, état 1 | |

Tours site 17 - Marmoutier 2019
Fig. 38
Zone 1
Plan phasé de la partie orientale.

04 m NGF



- Terre cuite architecturale
- Mortier rose
- Mortier blanc
- Enduit
- 1
- Maître rose

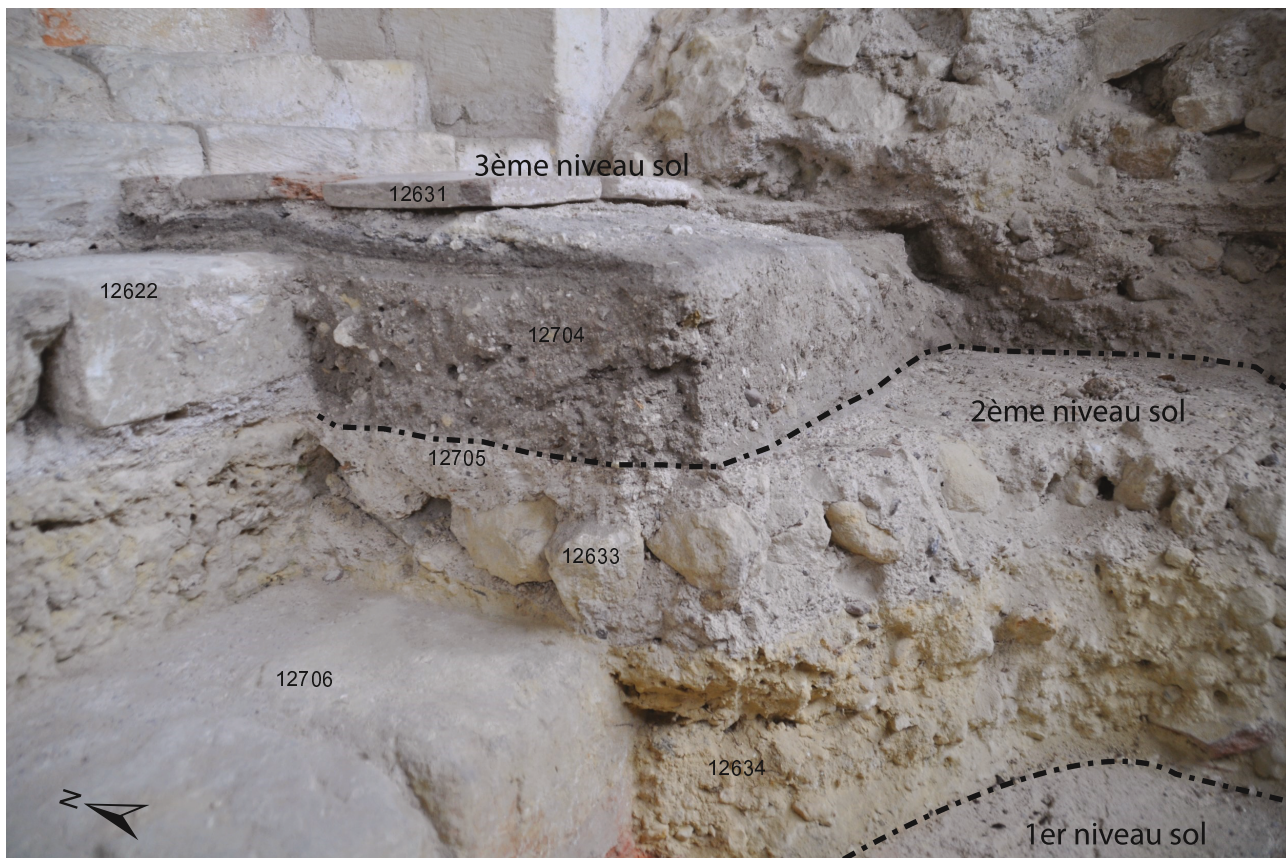


Tours site 17 - Marmoutier 2019

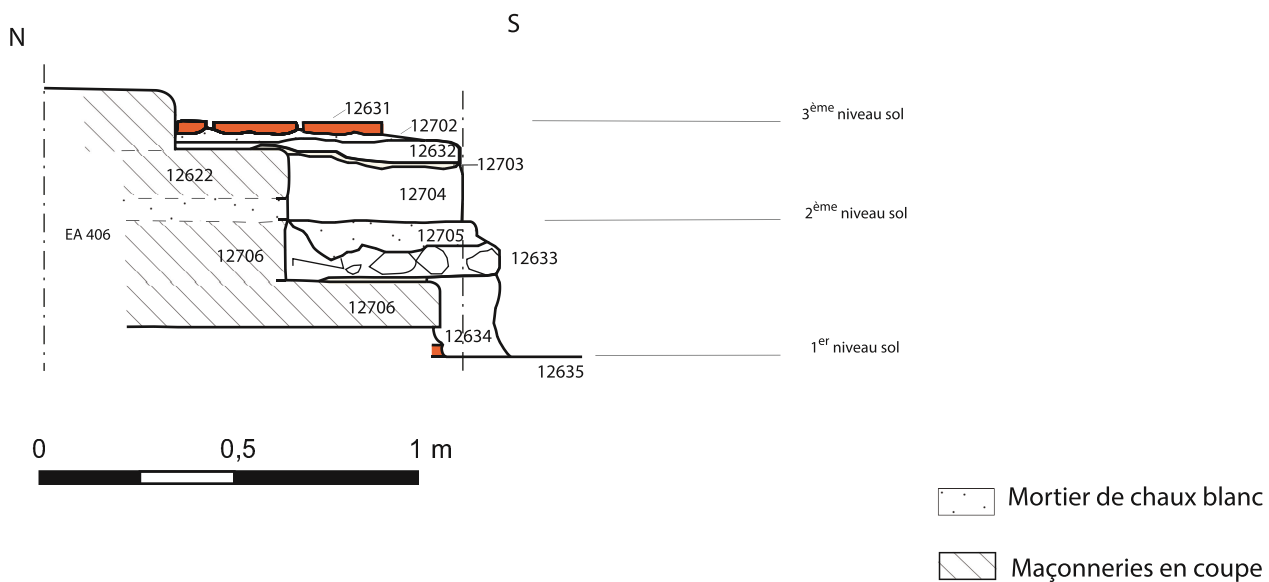
Fig. 39

Zone 1, Secteur 2

Mur ouest de la crypte.



Vue des niveaux de sol



Tours site 17 - Marmoutier 2019

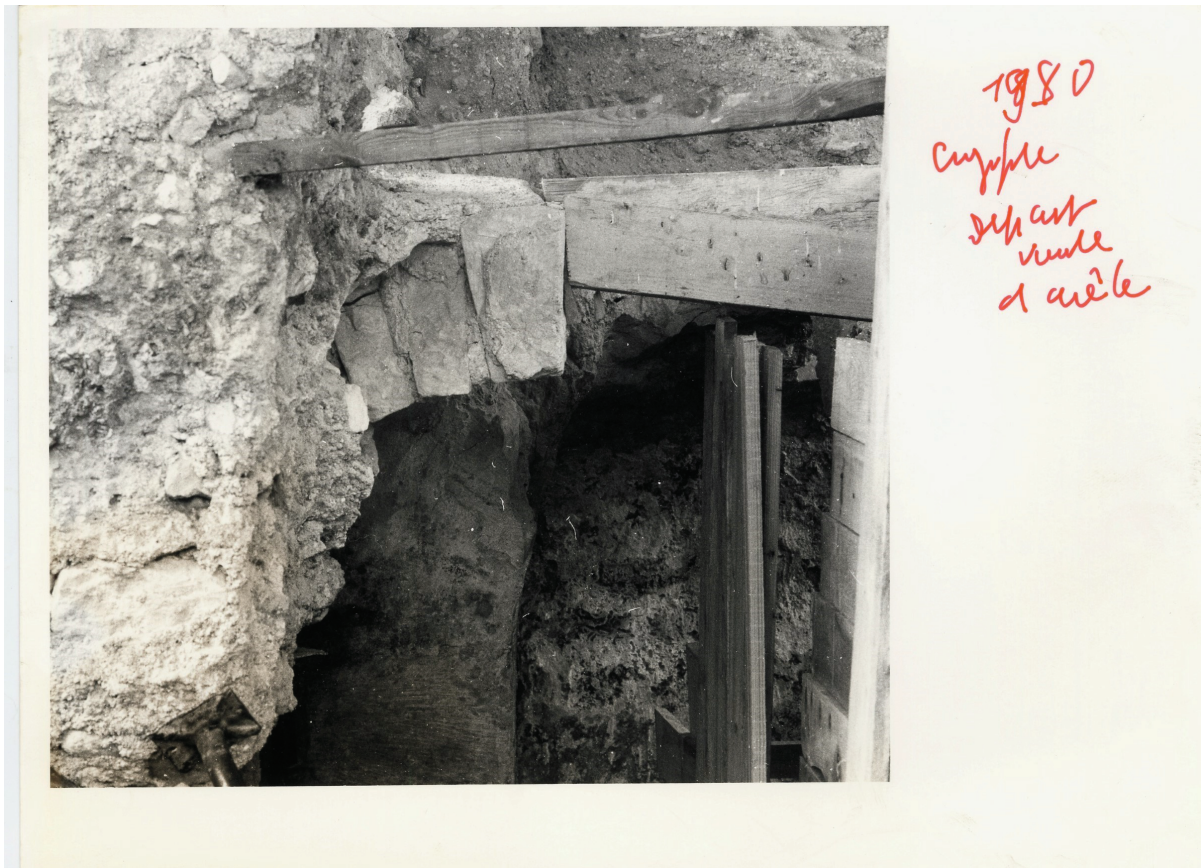
Fig. 40

Zone 1, Secteur 2

Coupe 257 N-S au pied de l'escalier monumental.



Tours site 17 - Marmoutier 2019
Fig. 41
Zone 1, Secteur 2
Supports de l'abside de la crypte.

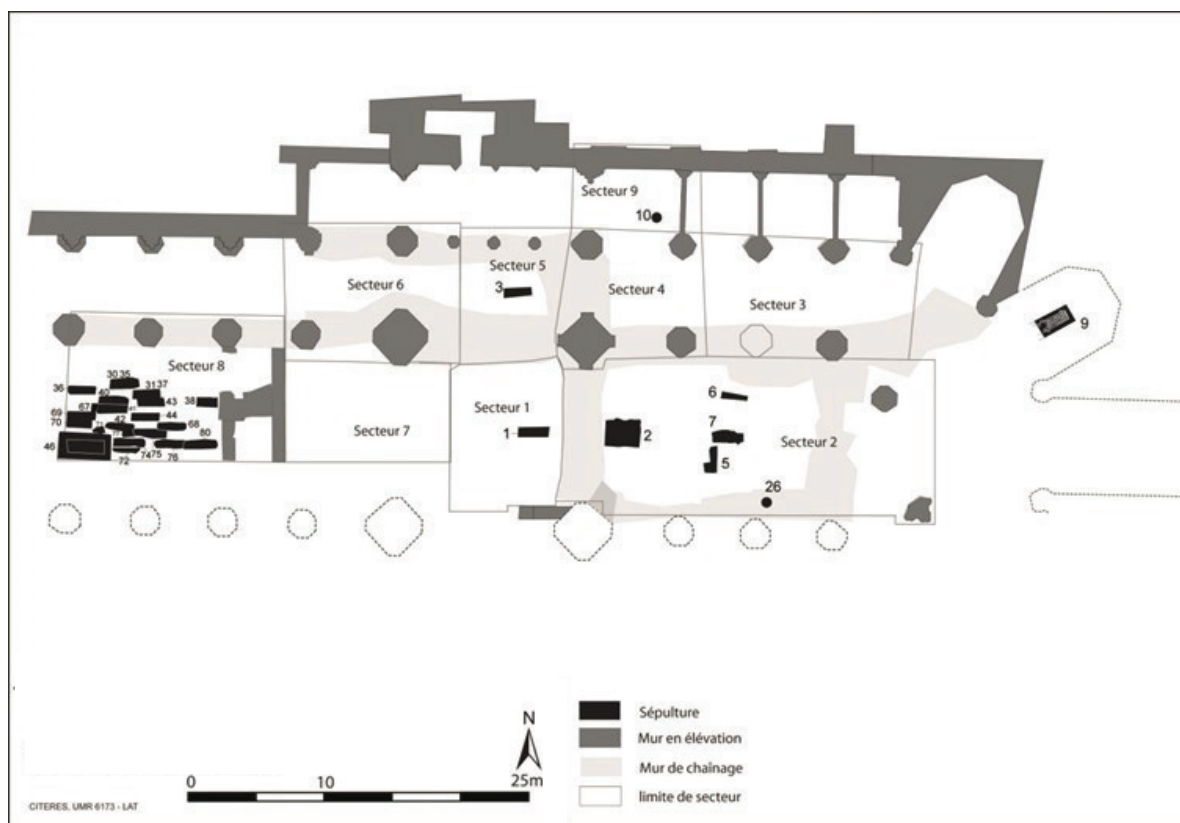


Tours site 17 - Marmoutier 2019

Fig. 42

Zone 1, Secteur 2

Voûte et vue sur le déambulatoire de la crypte.

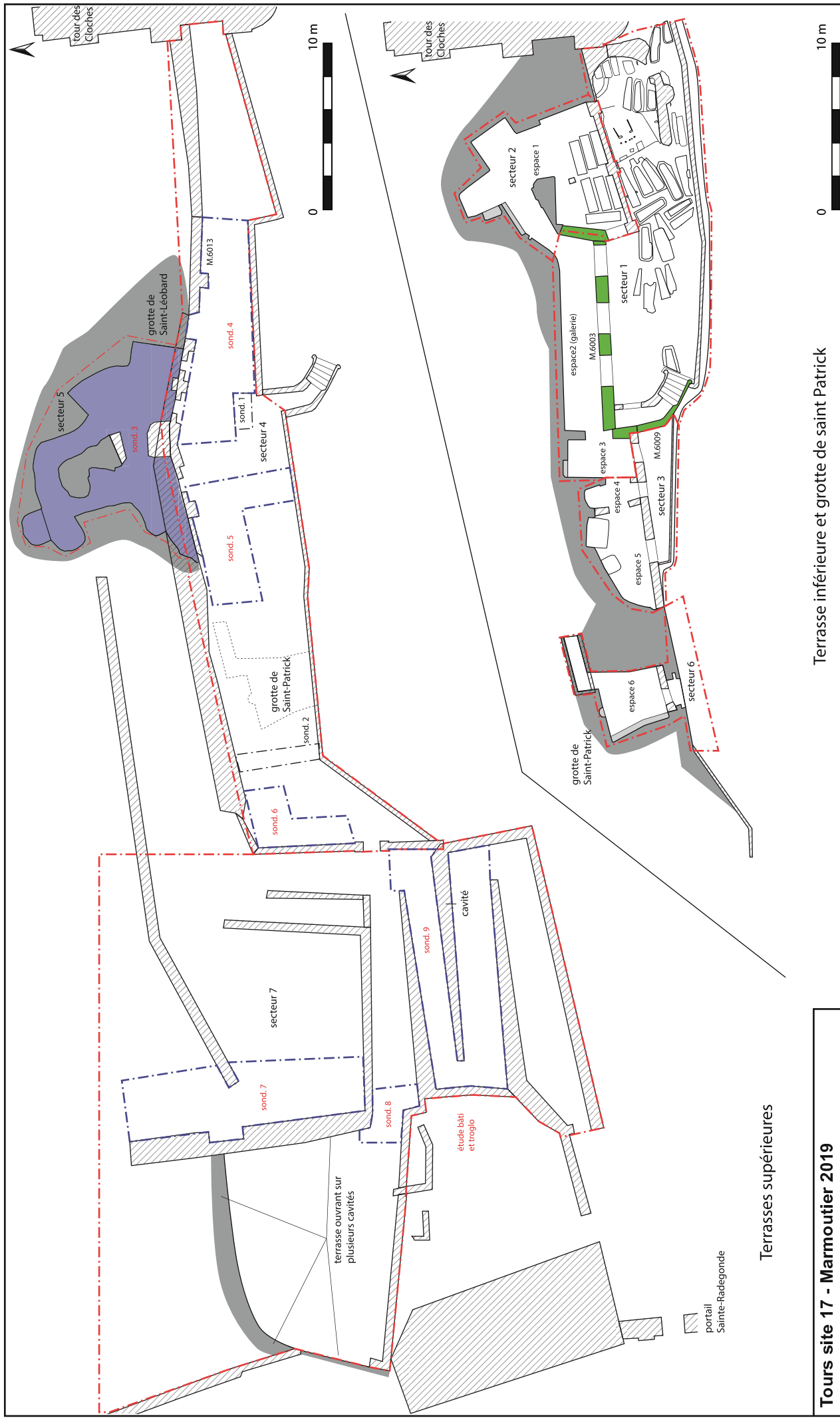


Tours site 17 - Marmoutier 2019

Fig. 43

Zone 1


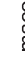
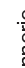


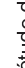
Inhumations dans l'abbatiale gothique.



Terrasse inférieure et grotte de saint Patrick

Terrasses supérieures

Tours site 17 - Marmoutier 2019
Fig. 44
 Zone 6
 Limites des sondages qui pourraient être exécutés en 2020.

-  maçonnerie
-  rocher
-  limite de secteur
-  étude de bâti
-  nettoyage du sol et observations générales
-  limite de sondages pour 2019