



**HAL**  
open science

## Accès cartographique au corpus d'étude du Projet SESAMES. 15 chapelles rurales en région PACA. Schémas de plan et de section.

Iwona Dudek, Jean-Yves Blaise

### ► To cite this version:

Iwona Dudek, Jean-Yves Blaise. Accès cartographique au corpus d'étude du Projet SESAMES. 15 chapelles rurales en région PACA. Schémas de plan et de section.. 2020. halshs-03070251

**HAL Id: halshs-03070251**

**<https://shs.hal.science/halshs-03070251>**

Preprint submitted on 19 Dec 2020

**HAL** is a multi-disciplinary open access archive for the deposit and dissemination of scientific research documents, whether they are published or not. The documents may come from teaching and research institutions in France or abroad, or from public or private research centers.

L'archive ouverte pluridisciplinaire **HAL**, est destinée au dépôt et à la diffusion de documents scientifiques de niveau recherche, publiés ou non, émanant des établissements d'enseignement et de recherche français ou étrangers, des laboratoires publics ou privés.



Documents ouverts ANR SESAMES.  
Plans et sections



UMR 3495 CNRS/MC MAP

Accès cartographique au corpus  
d'étude du Projet SESAMES. 15  
chapelles rurales en région PACA.  
Schémas de plan et de section.

Projet SESAMES ANR-18-CE38-0009-01

Iwona Dudek, Jean-Yves Blaise  
01/01/2020

*Ce document s'inscrit dans la logique de mise à disposition de données et d'information à l'œuvre dans le projet SESAMES (Sémantisation Et Spatialisation d'Artefacts patrimoniaux Multi-Echelles : annotation 3D, Sonification et formalisation du raisonnement, ANR-18-CE38-0009-01). Ce projet a notamment pour ambition (i) de favoriser une caractérisation multi-dimensionnelle d'édifices patrimoniaux (dimensions spatiale, sonore, historique, ontologique – caractérisation par essence et par différenciation) et (ii) de travailler à l'instrumentation d'analyses comparatives.*

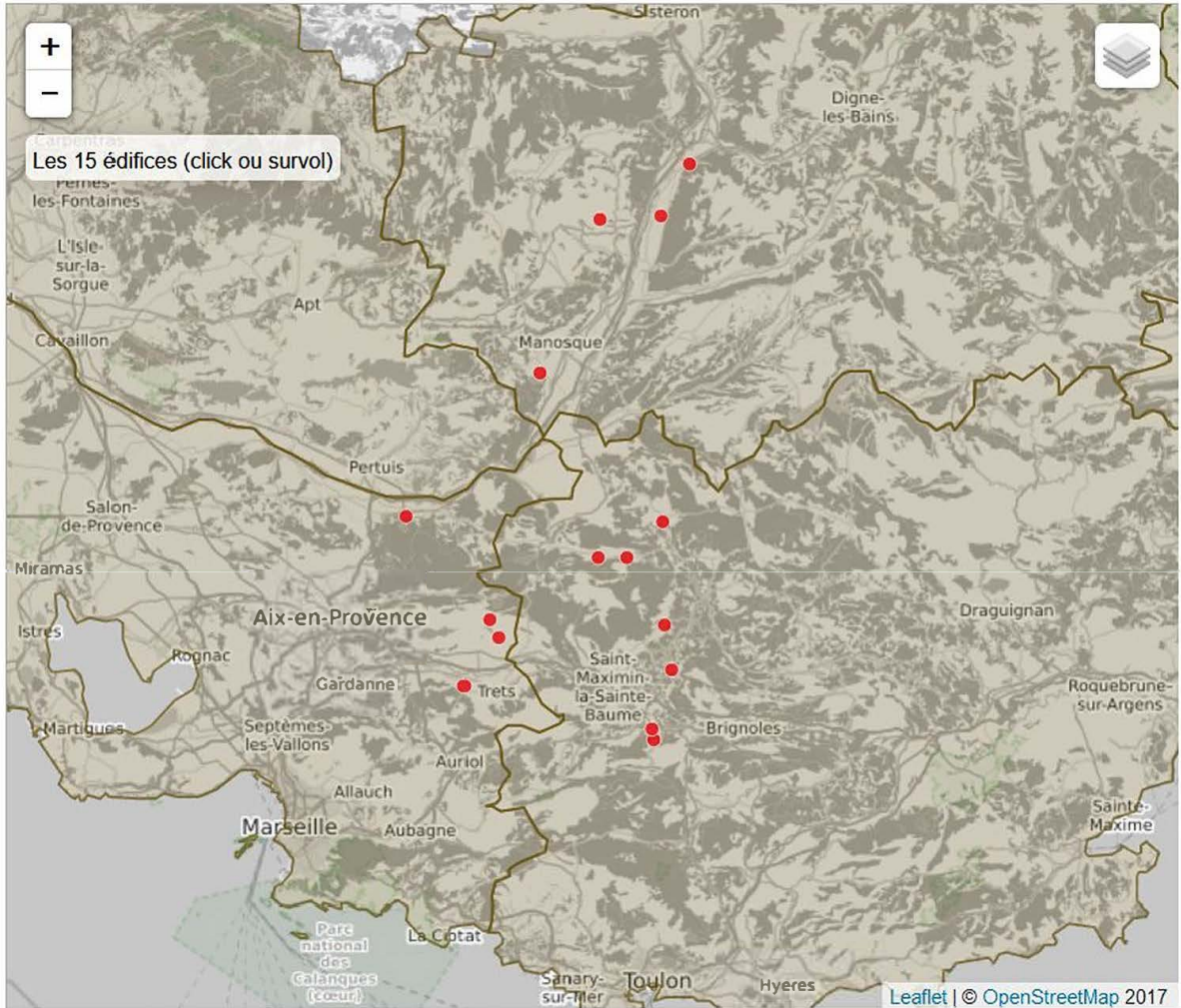
*Le corpus étudié est composé de quinze chapelles rurales, réparties sur trois départements de la région SUD (ex-PACA) : il relève de la notion de petit patrimoine, présente des similitudes en termes de fonction initiale, mais a été choisi avec un objectif de diversité (organisation spatiale, rapport au site, formes architecturales, etc.)*

*Ces édifices ont fait en particulier l'objet d'un effort de relevé combinant données métriques et sonores, et d'une étude diachronique en restituant les grandes phases d'évolution, en lien avec les sources historiques appropriées.*

*Dans ce cadre une série de documents de synthèse, que le projet a voulu « ouverts » pour consultation par la communauté scientifique, a été produite avec comme objectif de rassembler par famille d'indices les données et informations produites pour l'ensemble des édifices. Ces documents sont le plus souvent associés à un sommaire sous forme d'entrée cartographique. Ils doivent être compris comme documents de travail permettant à quiconque s'intéresserait aux édifices concernés (et d'ailleurs au-delà du seul cercle scientifique) de disposer d'une base de départ. Cette volonté d'ouverture est d'autant plus importante que le corpus considéré peut assez largement être laissé de côté par les grands programmes d'étude et de conservation institutionnels.*

*Le présent document propose une vue synthétique, sur les 15 édifices, des dispositions en plan et coupes telles que restituées à la suite de l'effort de relevé in situ.*

I. Dudek, J.Y Blaise  
UMR CNRS /MC 3495 MAP



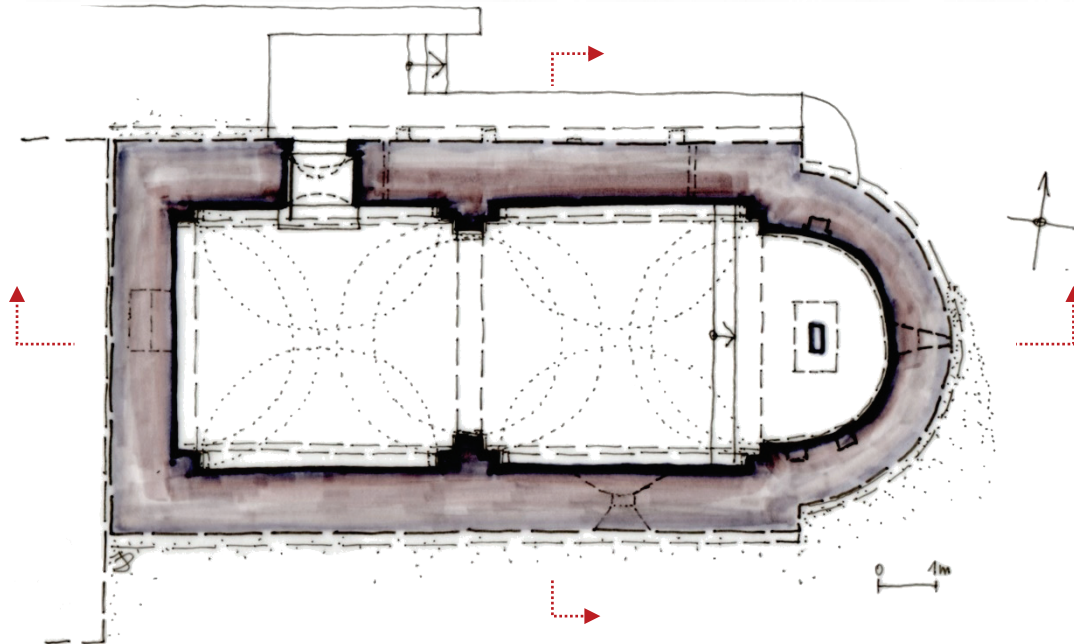
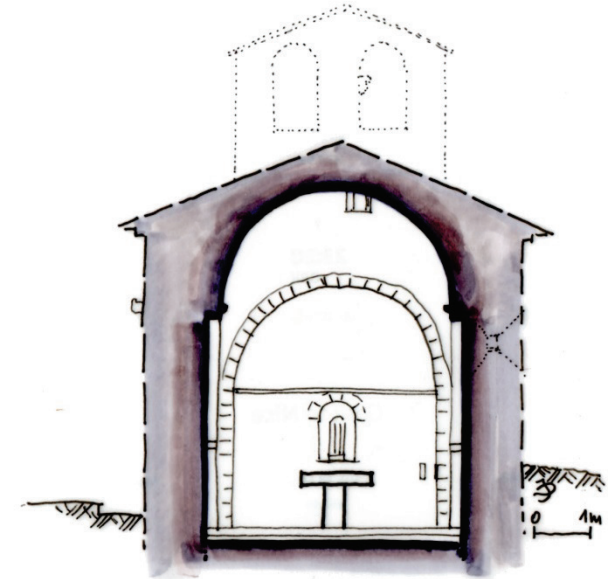
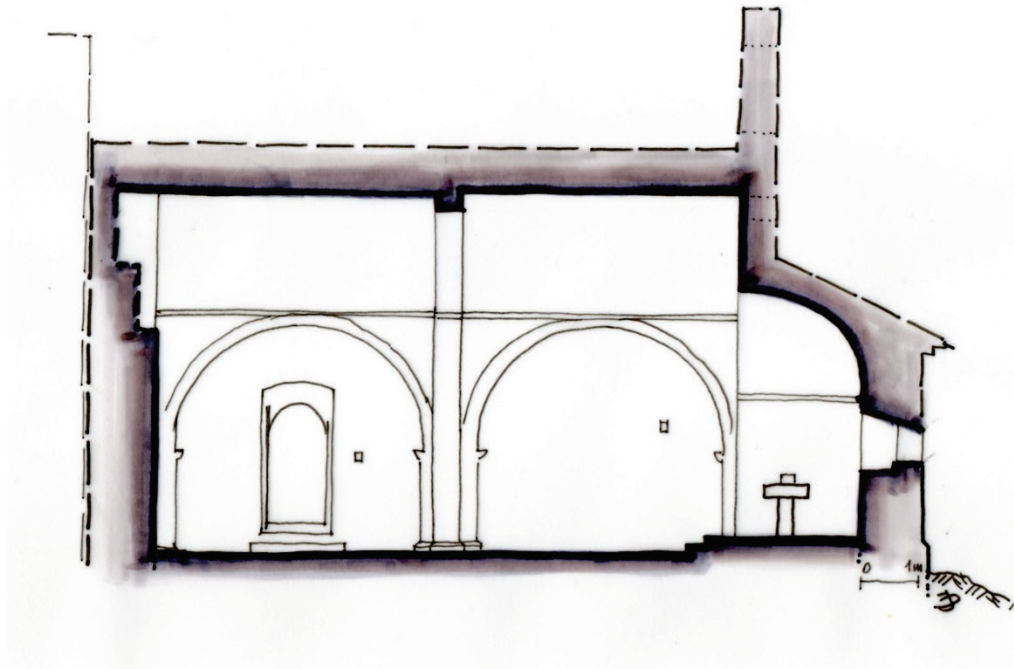




Sesames (ANR-18-CE38-0009-01)

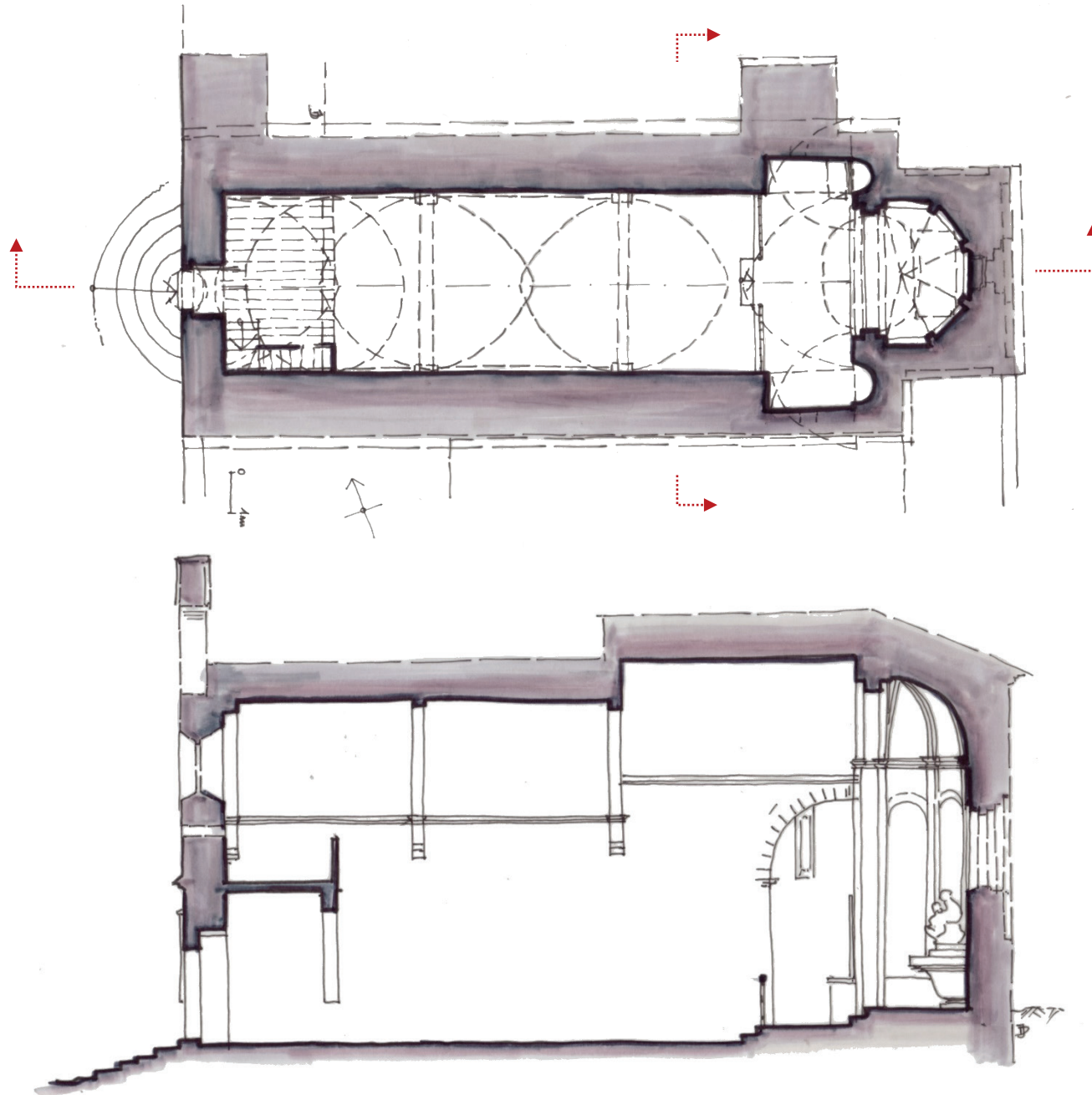
**15 chapelles rurales en région PACA**  
*schémas de plan et de section*





Chapelle Notre-Dame de Bethléem (Bras)

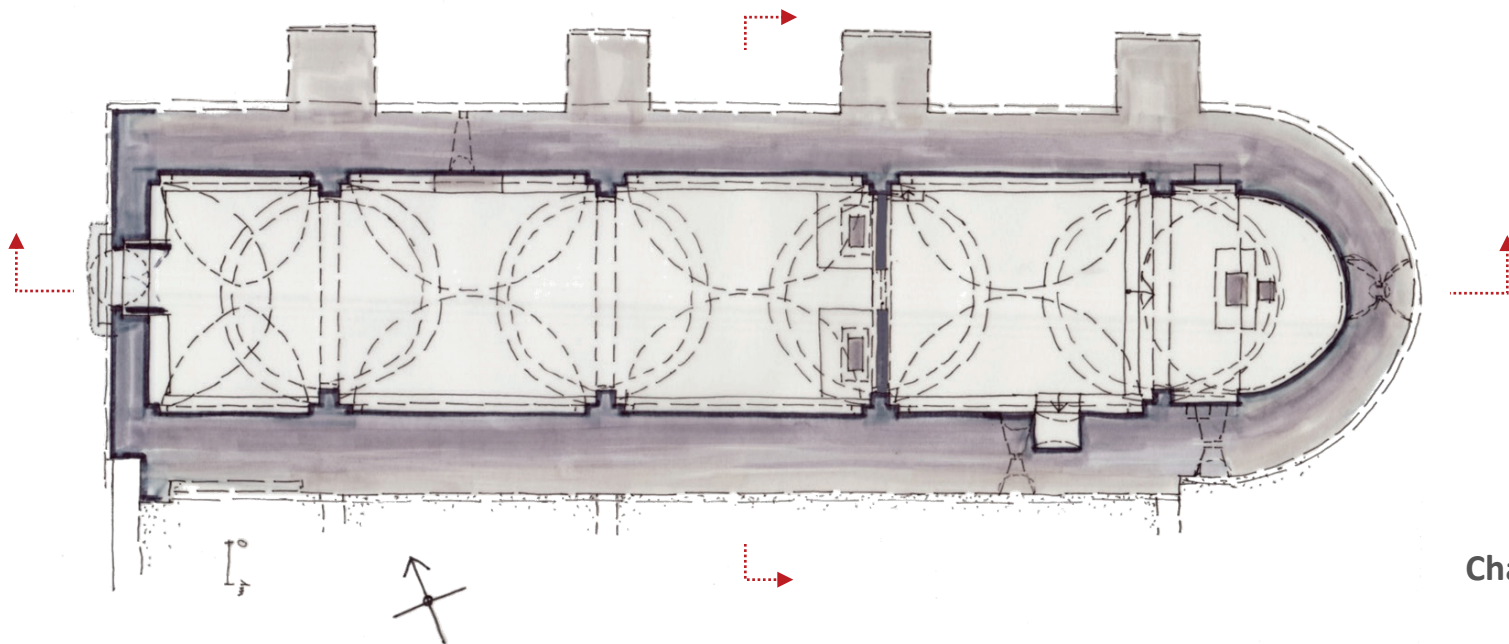
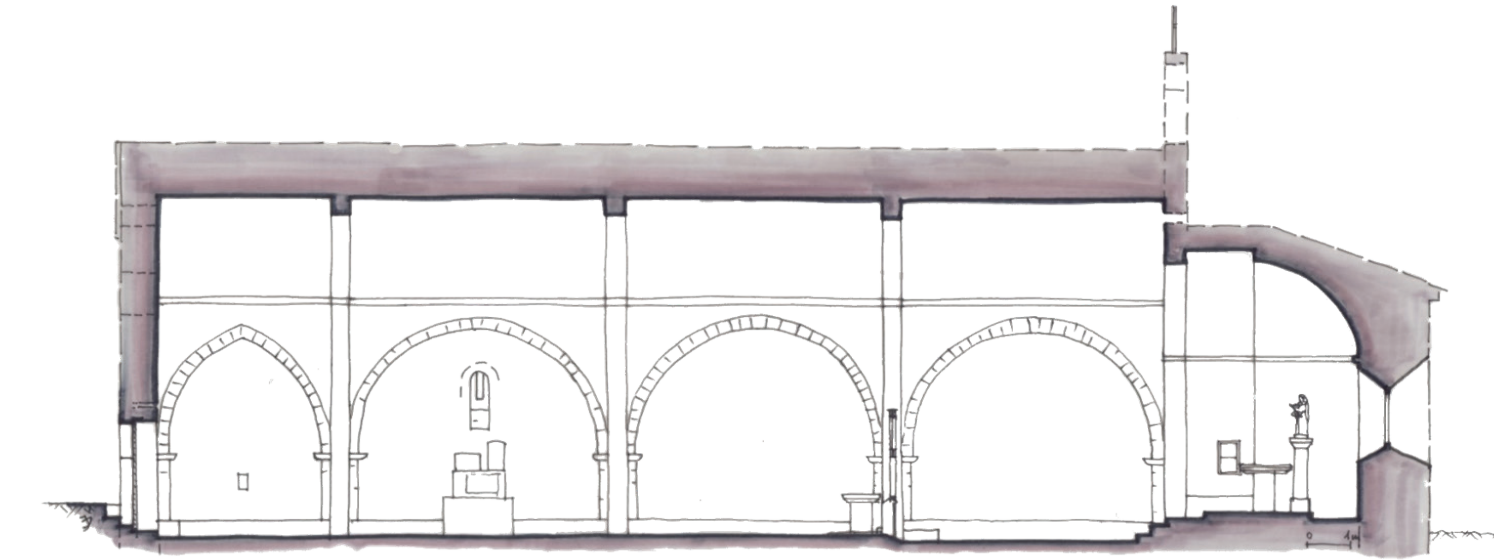
*schémas de principe*



**Chapelle Notre-Dame (Brue-Auriac)**

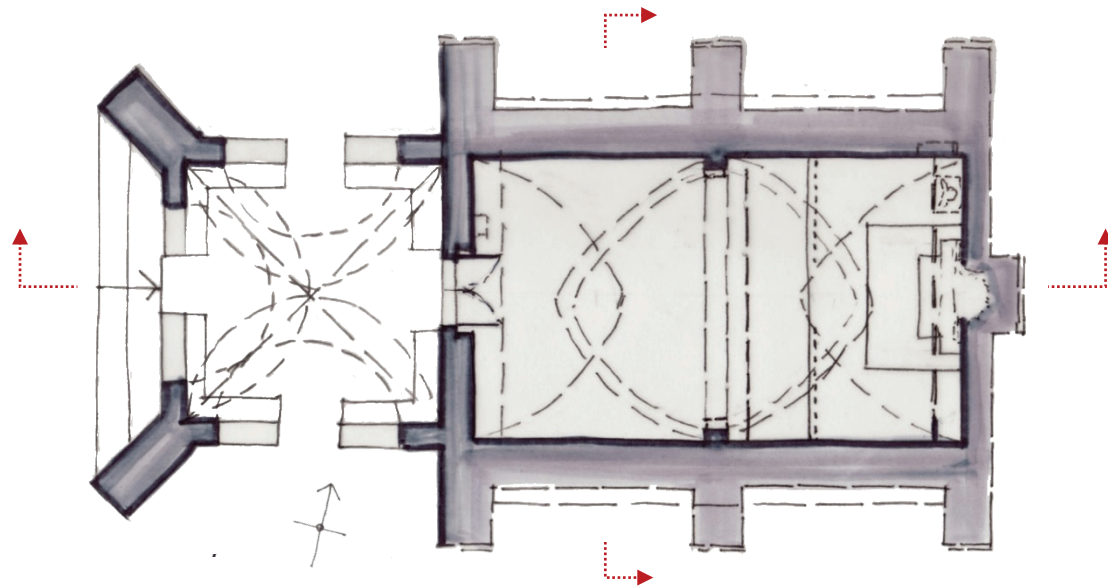
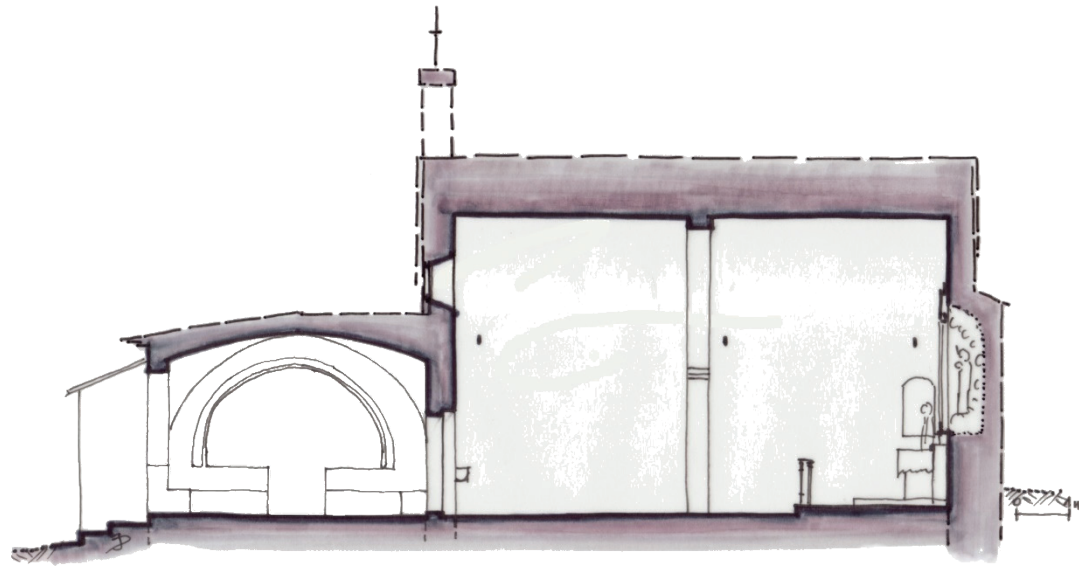
*schémas de principe*





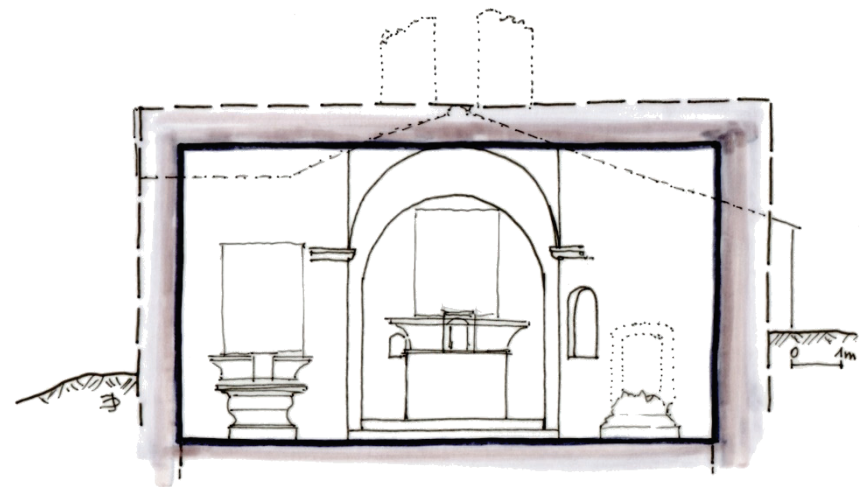
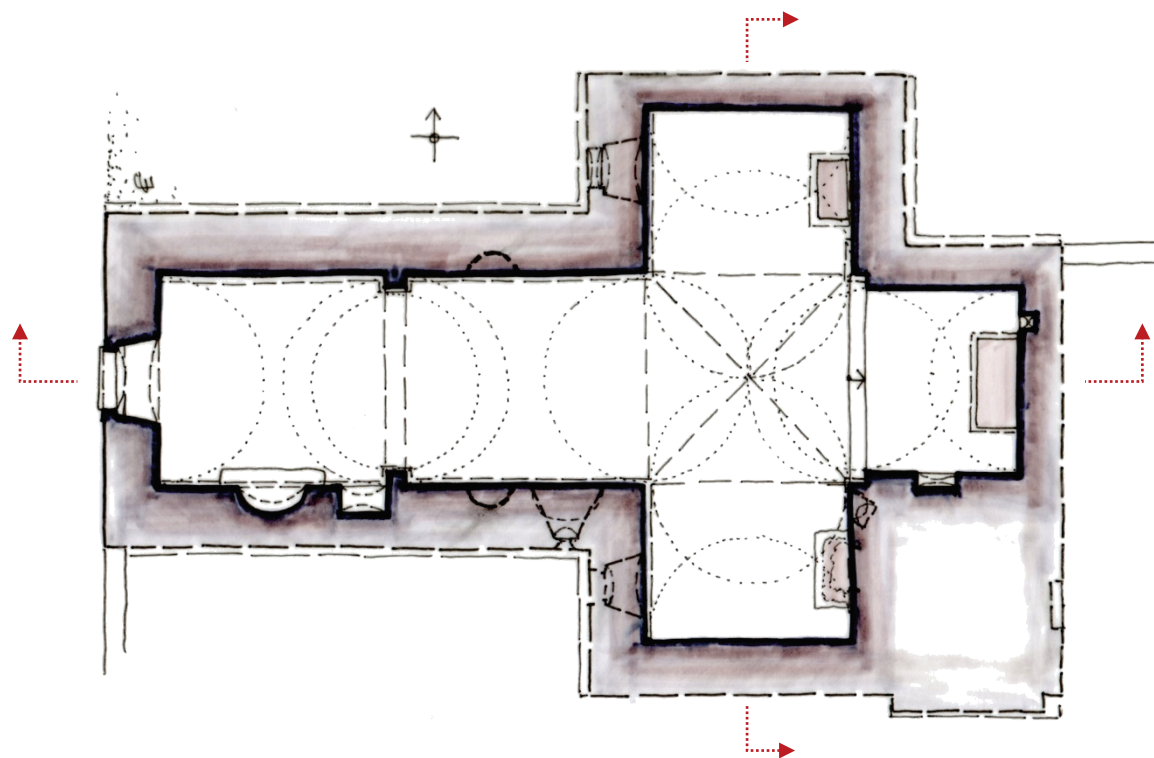
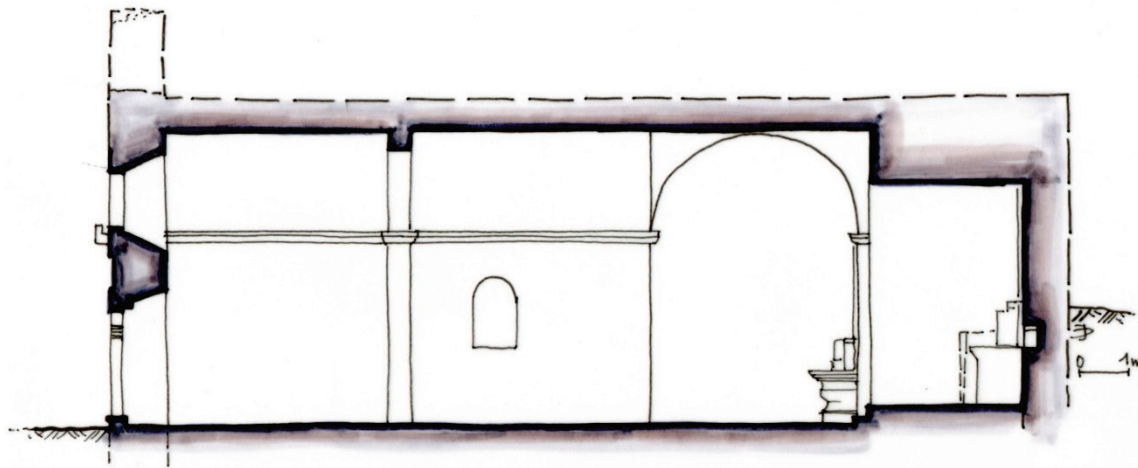
**Chapelle Notre-Dame-du-Revest (Esparron-de-Pallières)**

*schémas de principe*



**Chapelle Saint-Roch (La Verdrière)**

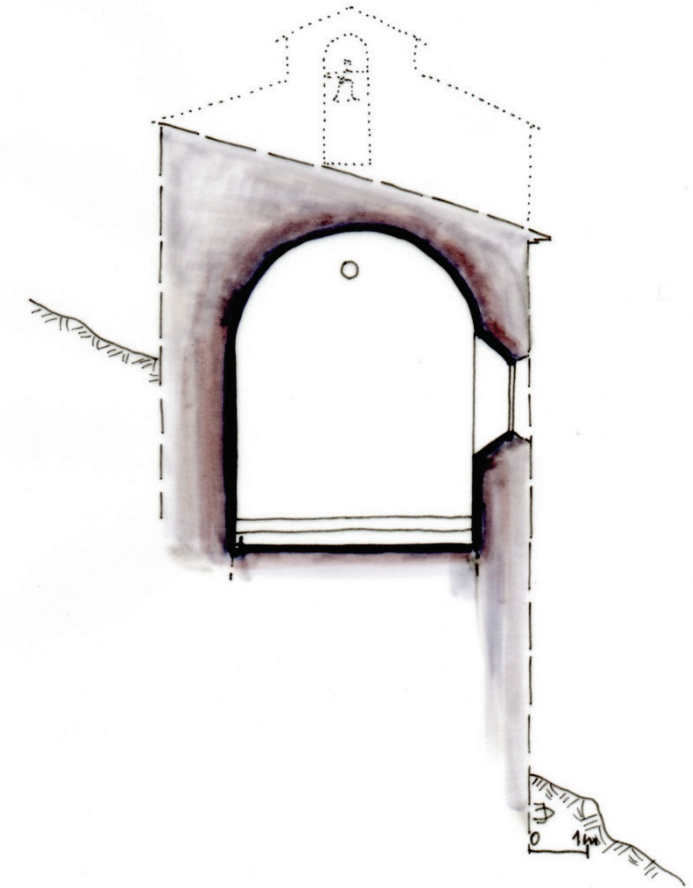
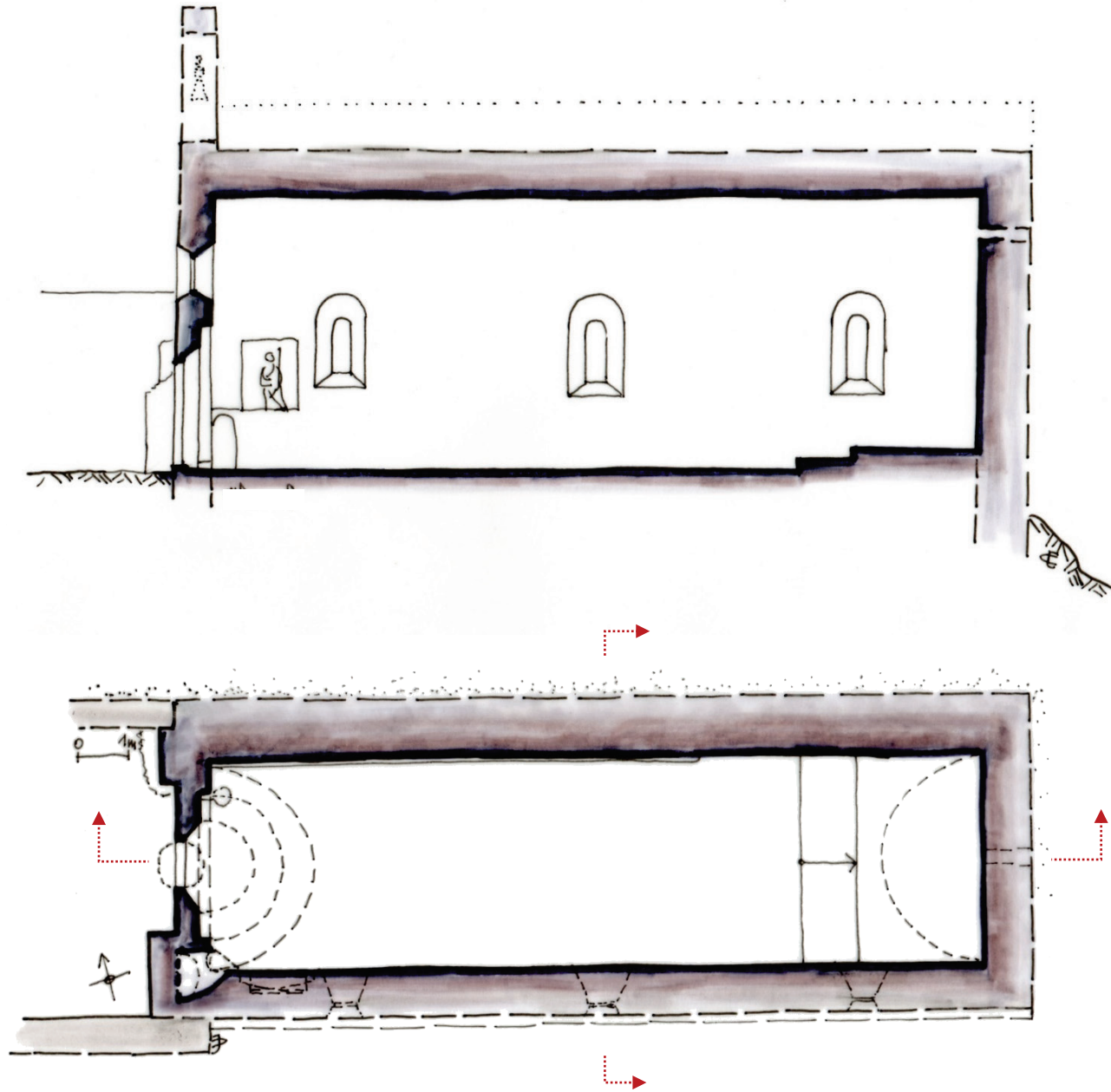
*schémas de principe*



**Chapelle Saint-Honorat [de Paillerols] (Les Mées)**

*schémas de principe*

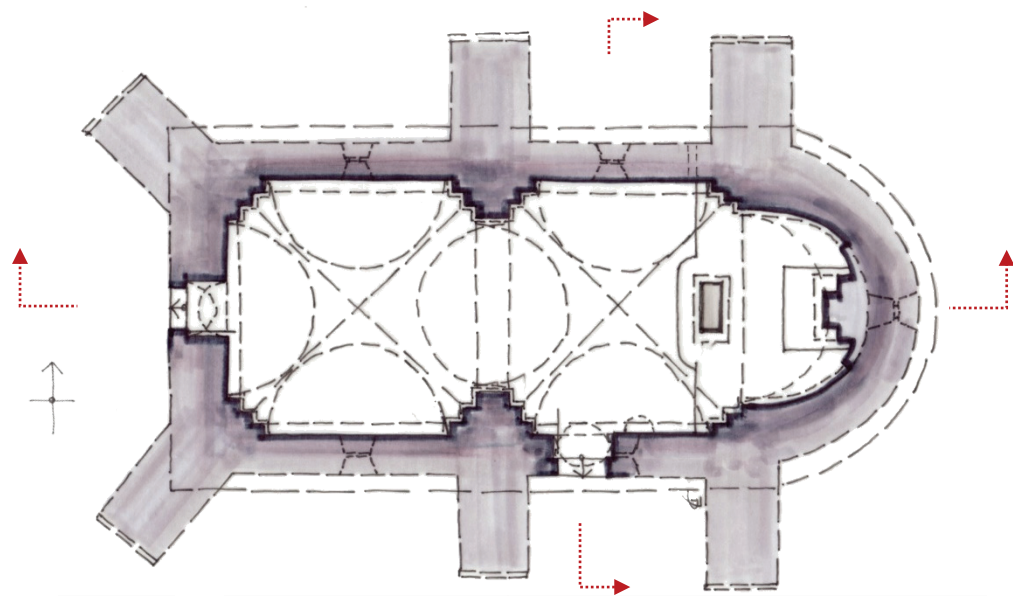
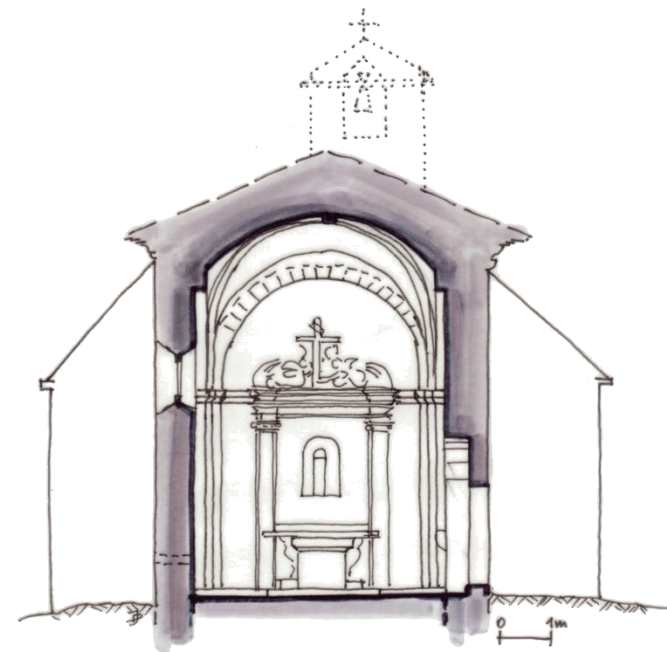
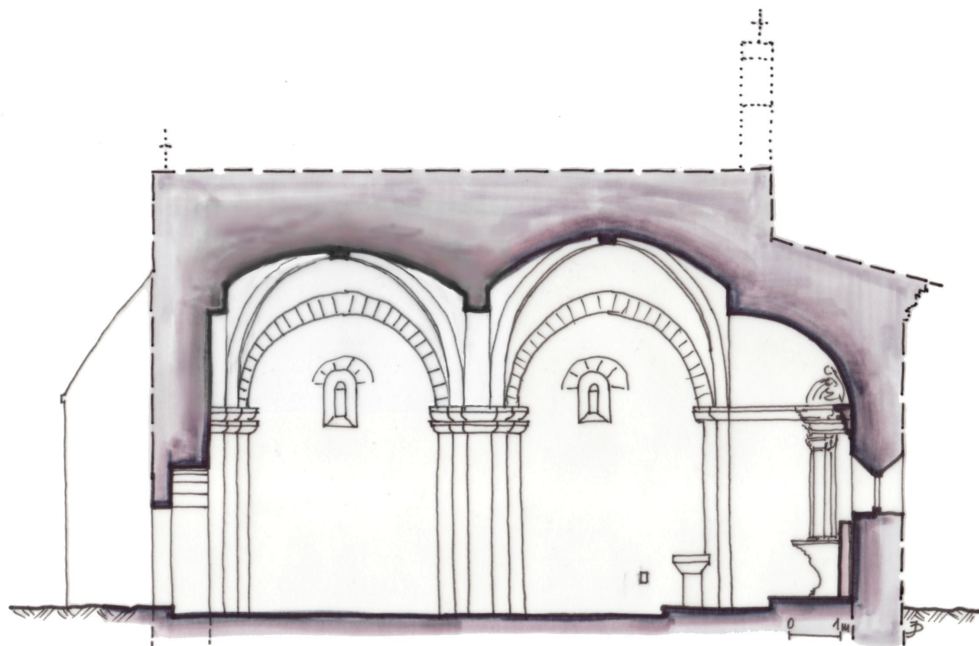




**Chapelle Saint- Roch (Les Mées)**

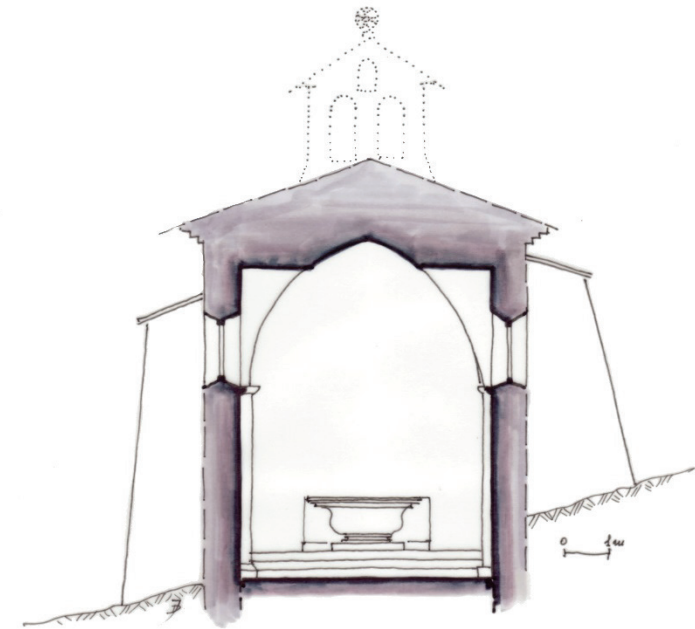
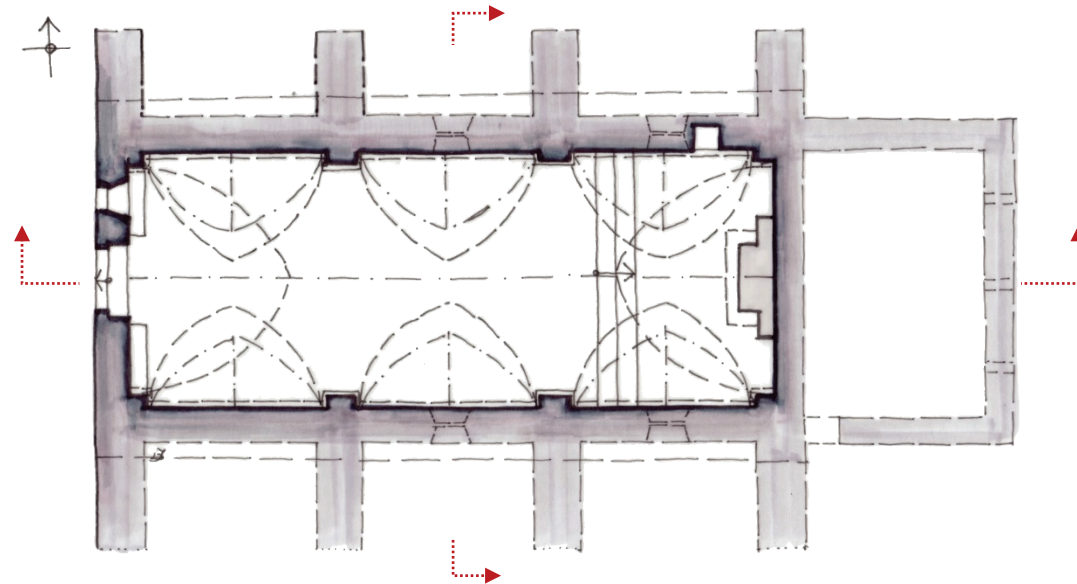
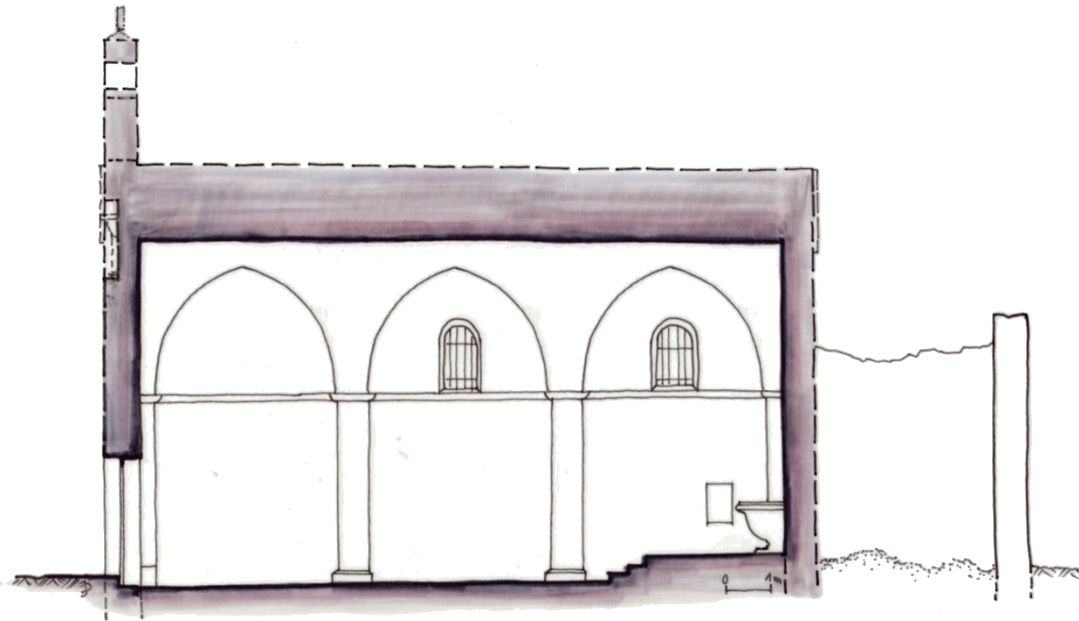
*schémas de principe*





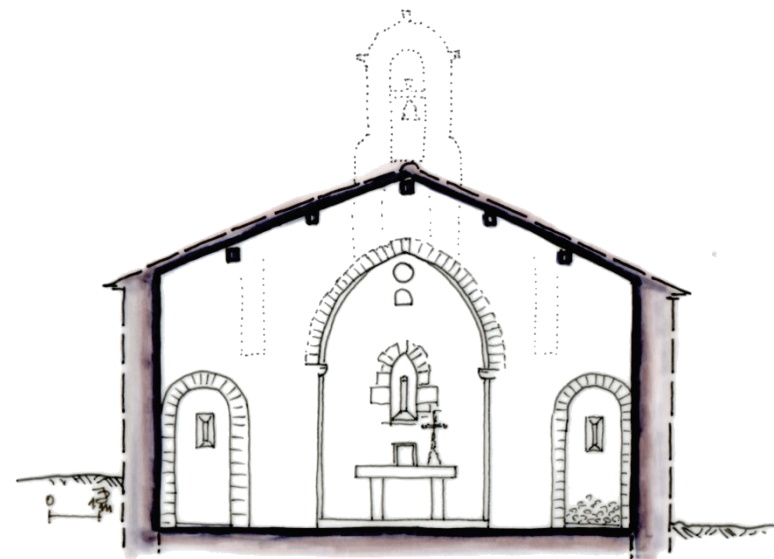
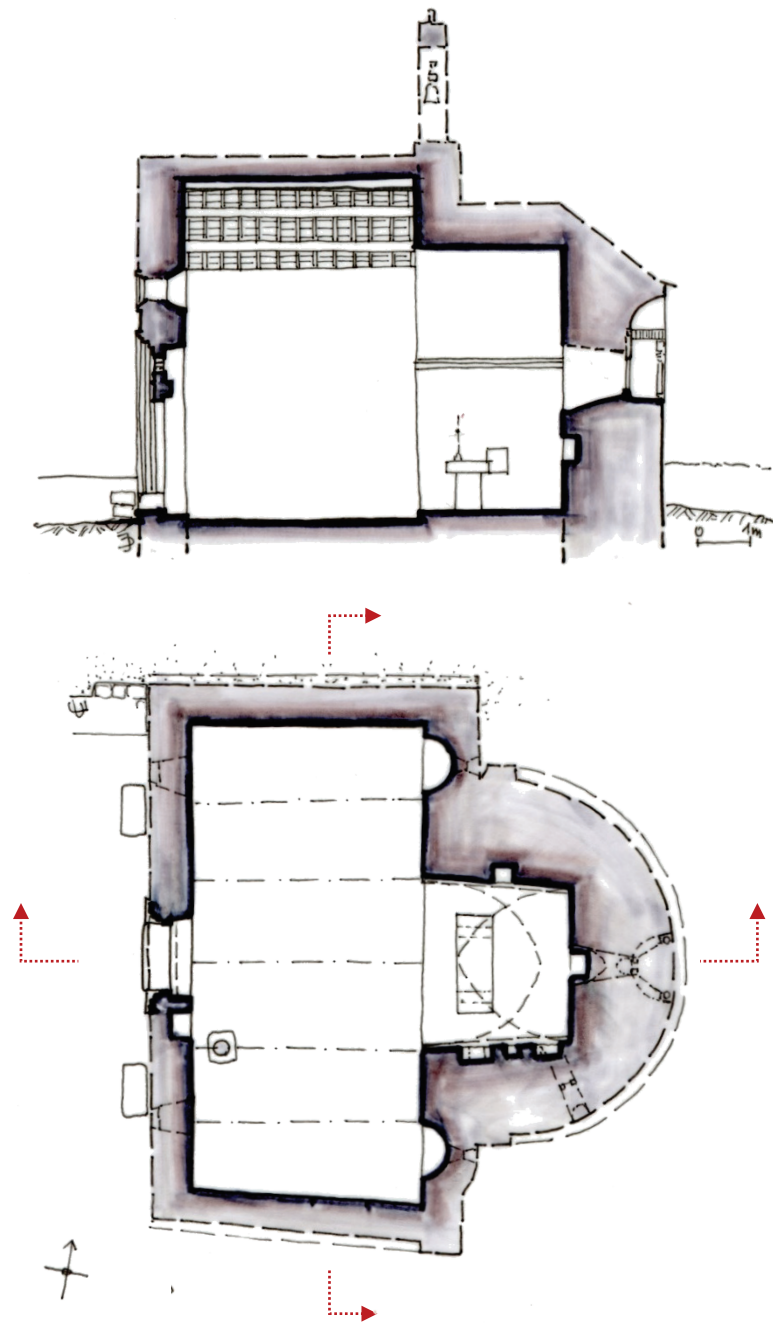
**Chapelle Saint-Pierre (Peynier)**

*schémas de principe*



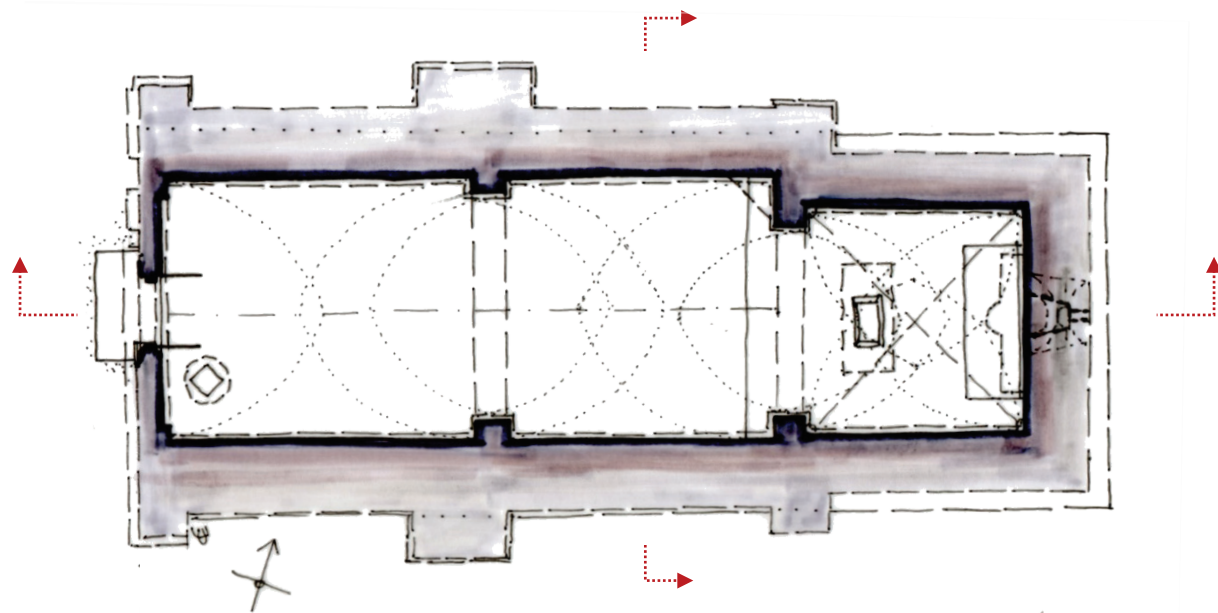
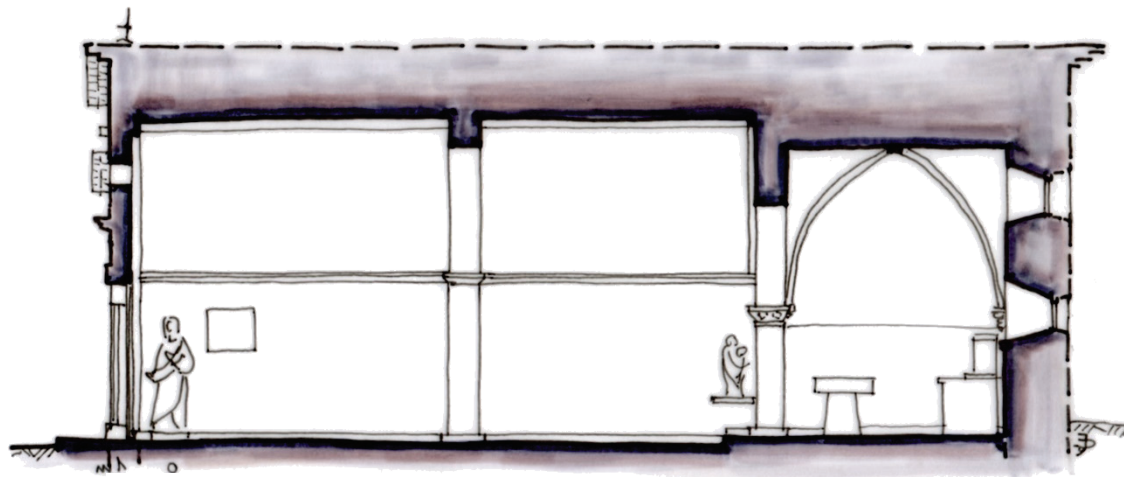
**Chapelle Notre-Dame d'Astors (Peyrolles-en-Provence)**

*schémas de principe*



**Chapelle Saint-Pierre (Pierrerue)**

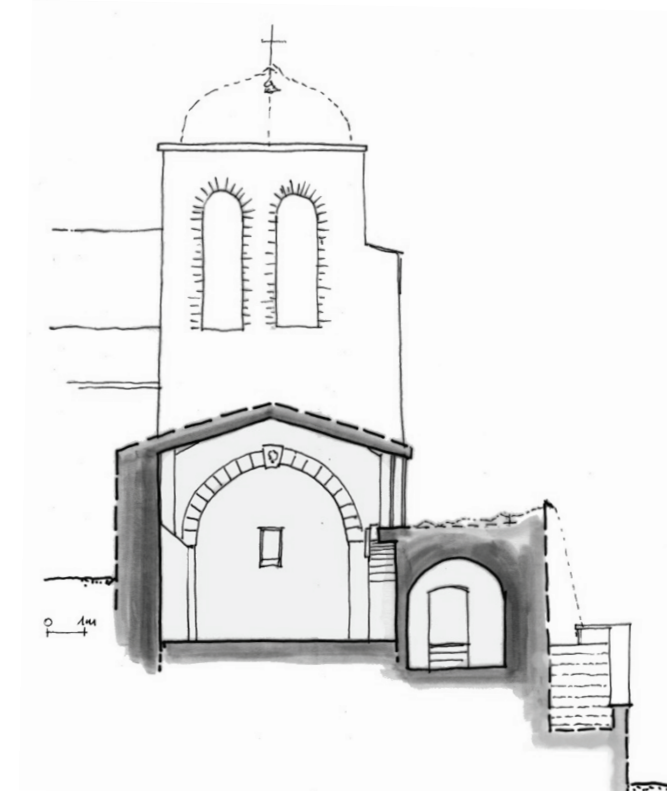
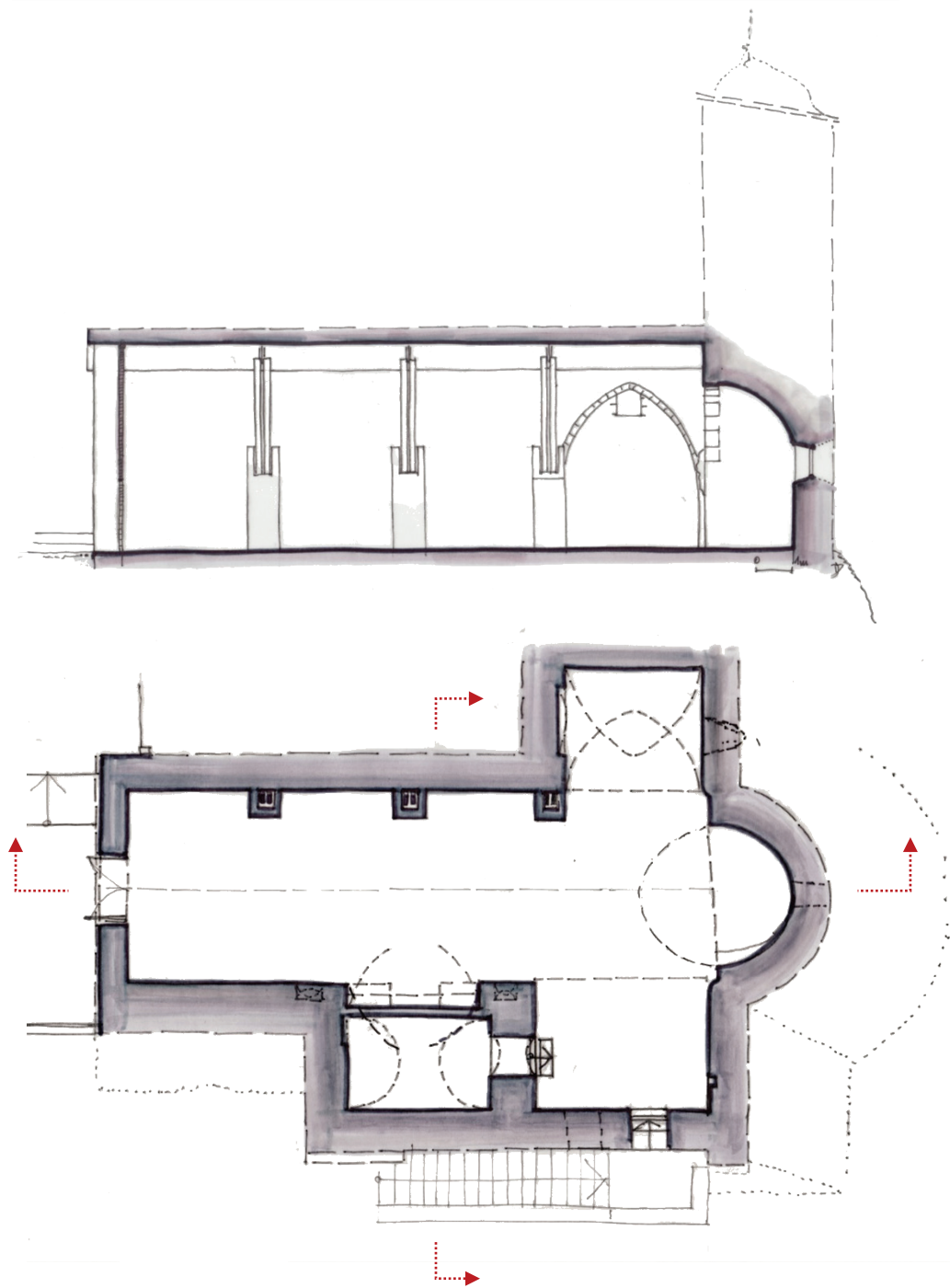
*schémas de principe*



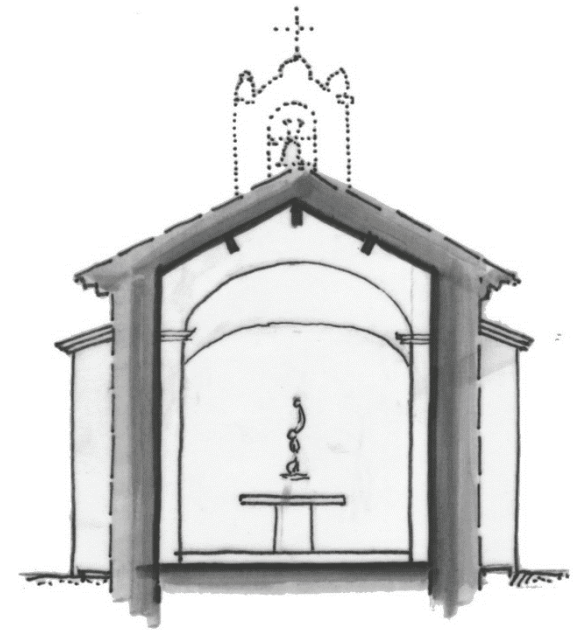
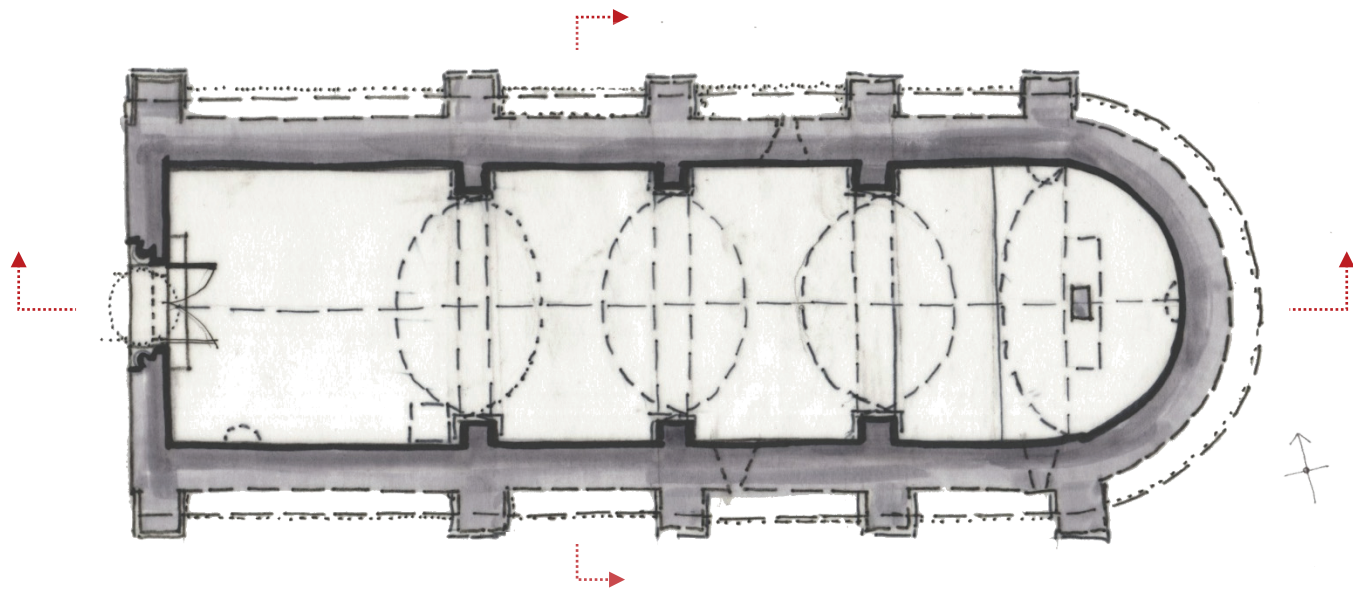
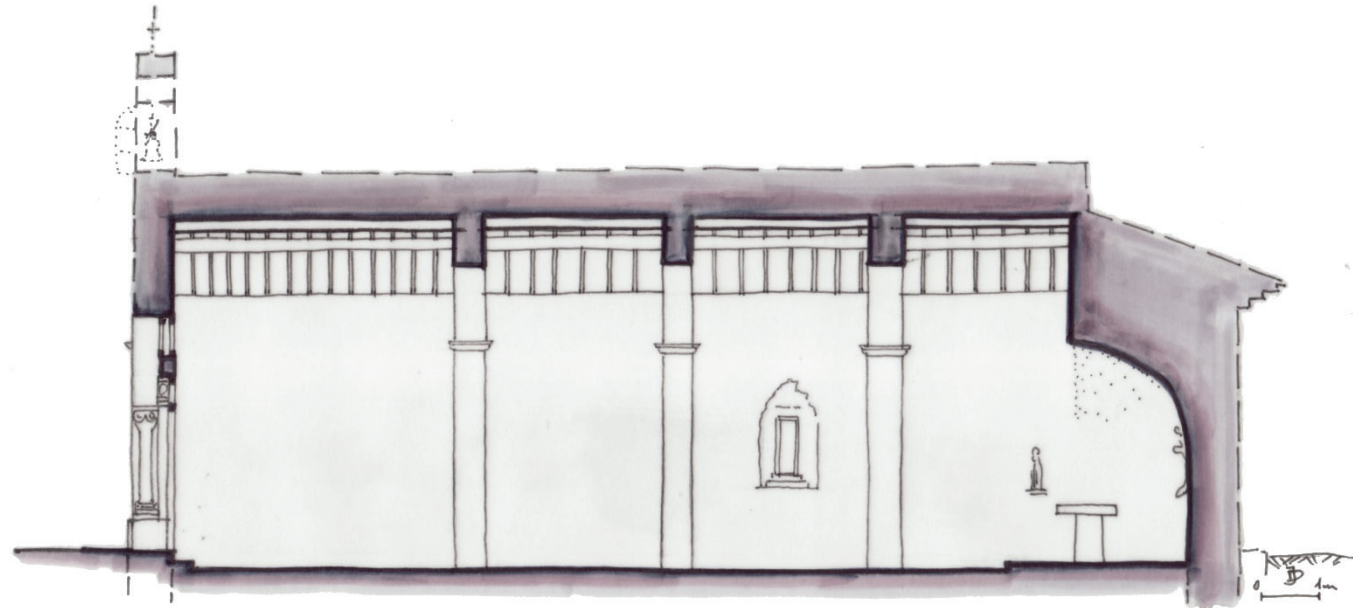
**Chapelle Saint-Patrice (Pierrevert)**

*schémas de principe*



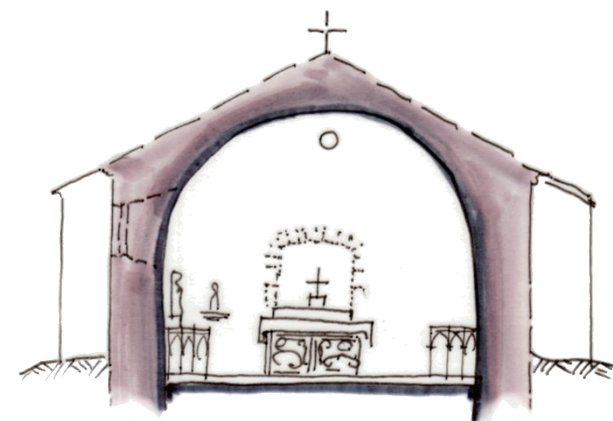
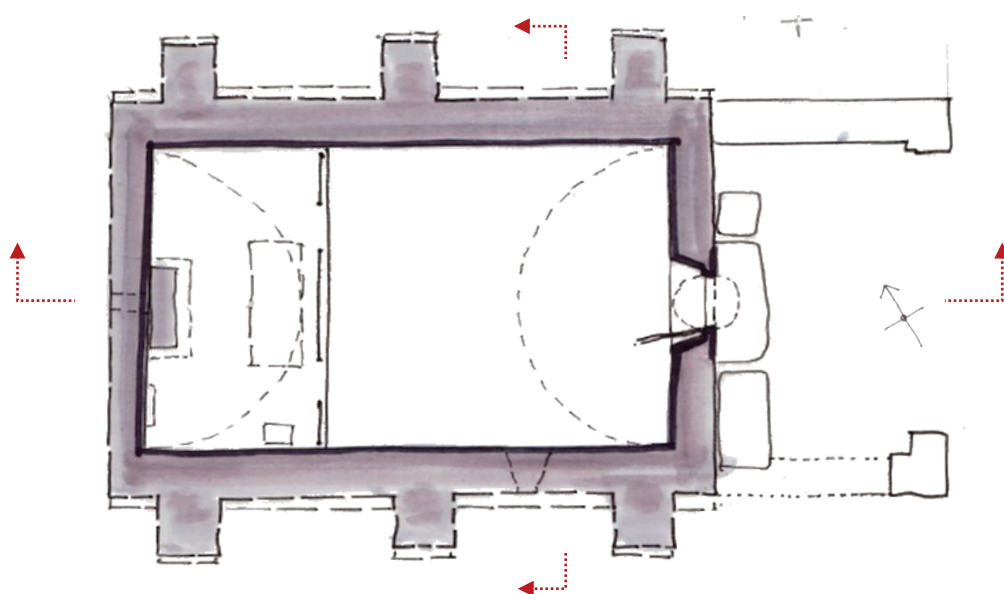
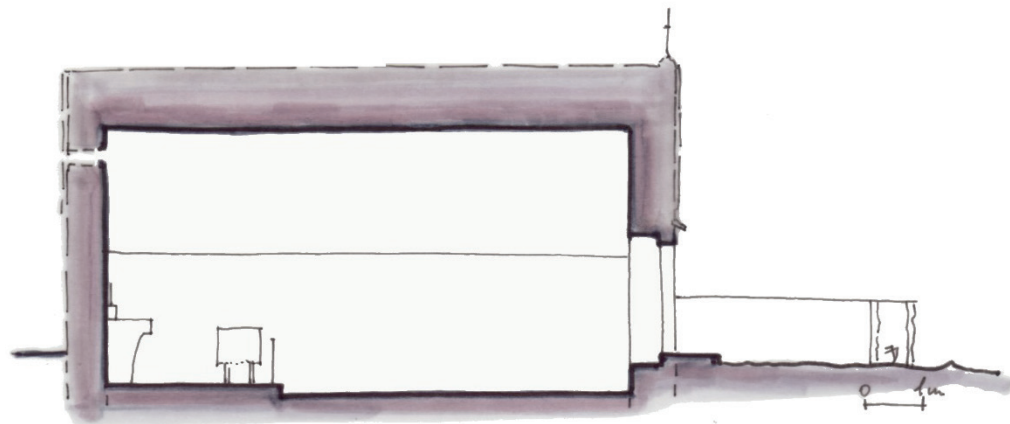


**Église Sainte-Marie (Puylobier)**  
*schémas de principe*



**Chapelle Saint-Pancrease (Puylobier)**

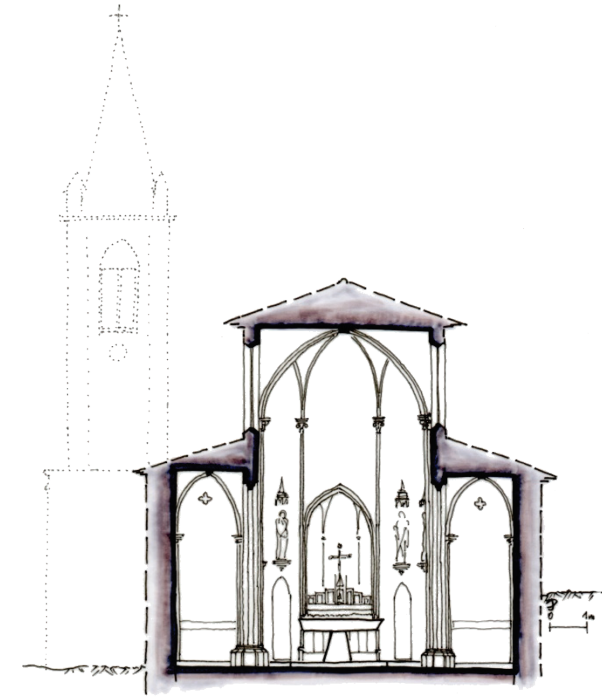
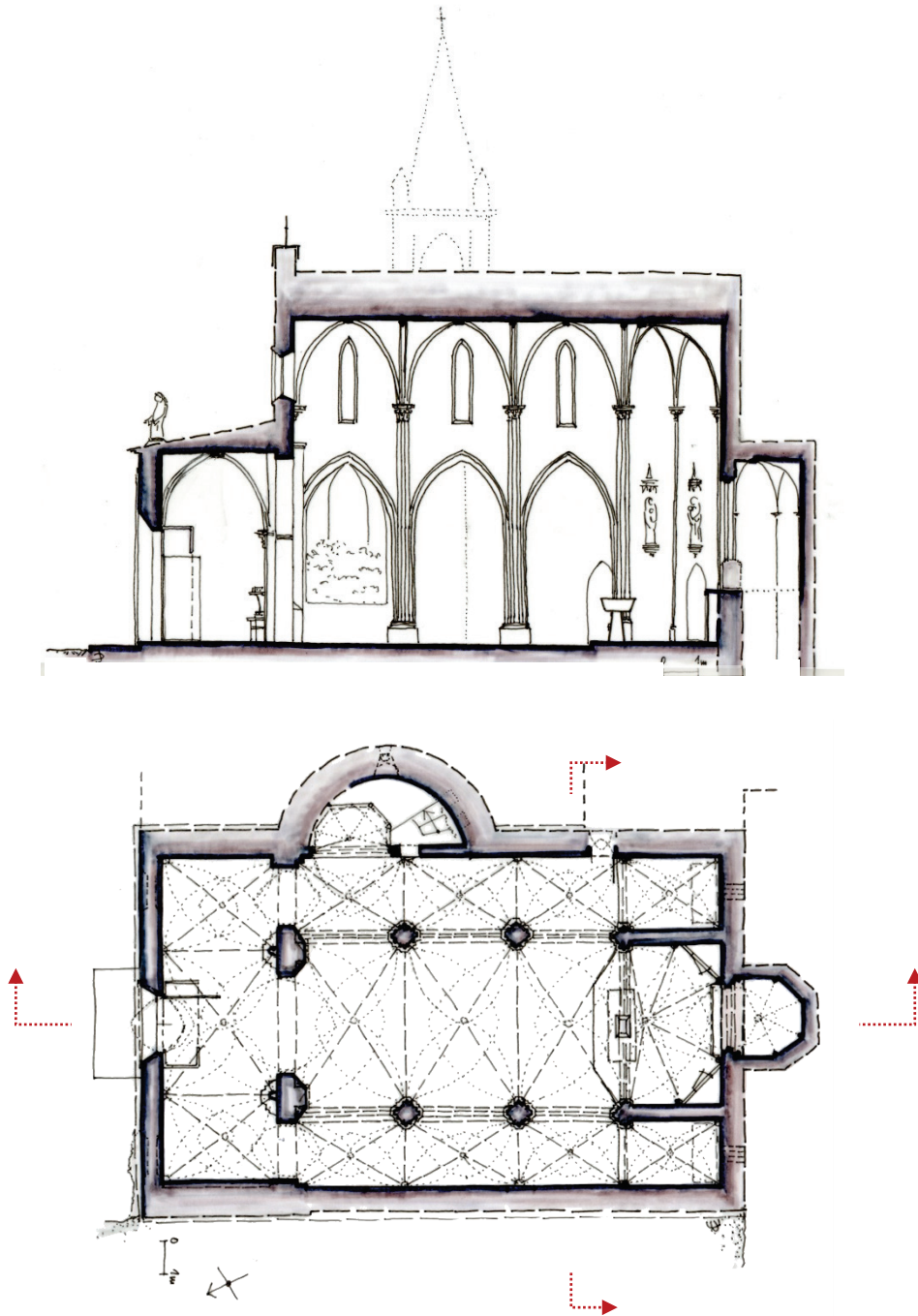
*schémas de principe*



**Chapelle Saint-Étienne (Saint-Martin-de-Pallières)**

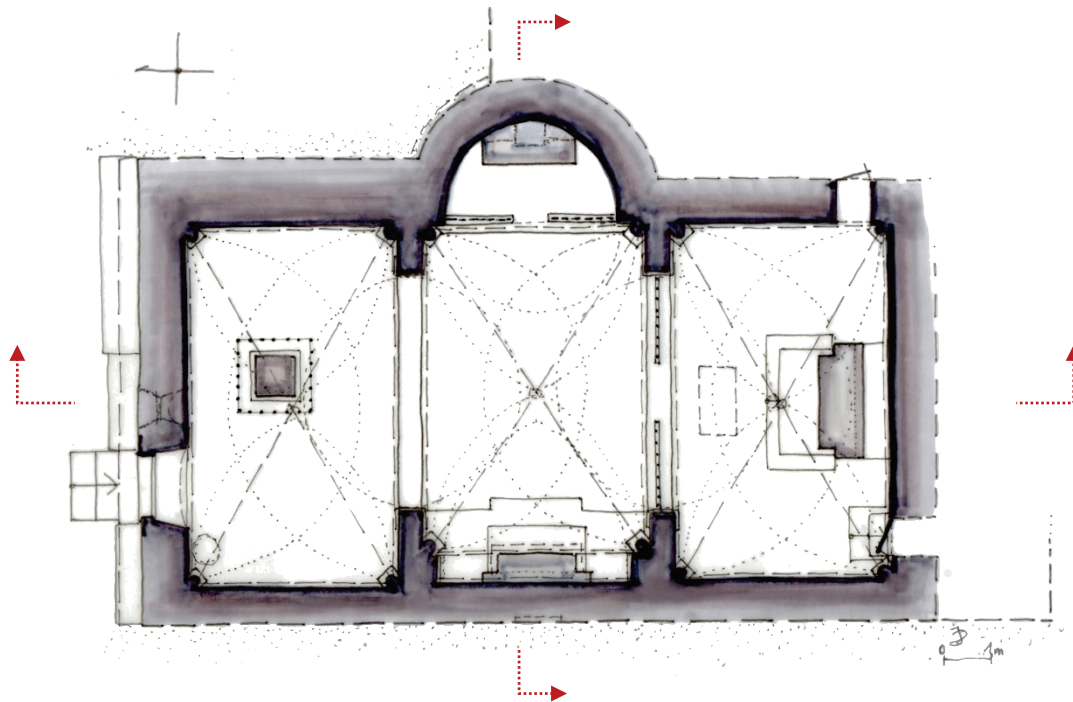
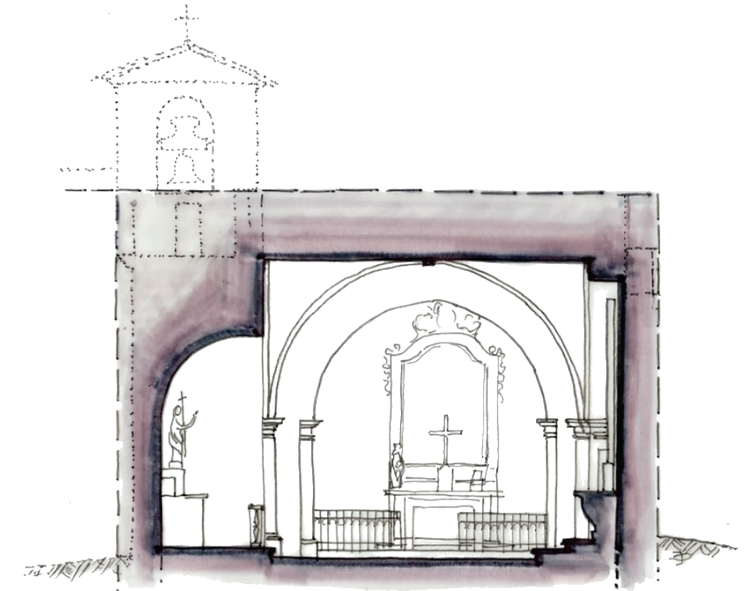
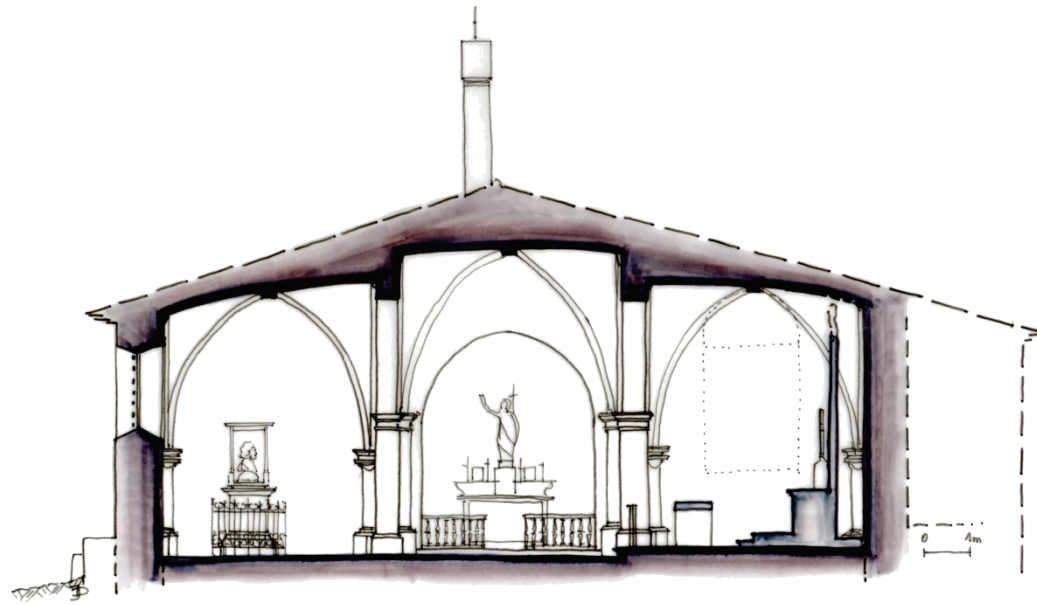
*schémas de principe*





**Chapelle Notre-Dame de la Salette (Tourves)**

*schémas de principe*



**Chapelle Saint-Probase (Tourves)**

*schémas de principe*