



HAL
open science

Bourgogne, Patrimoine hospitalier, conférence pour l'université du temps libre de Quimper (2008)

Sylvie Le Clech

► **To cite this version:**

Sylvie Le Clech. Bourgogne, Patrimoine hospitalier, conférence pour l'université du temps libre de Quimper (2008). École thématique. France. 2008. halshs-03351095

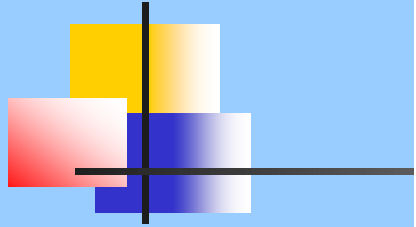
HAL Id: halshs-03351095

<https://shs.hal.science/halshs-03351095>

Submitted on 22 Nov 2021

HAL is a multi-disciplinary open access archive for the deposit and dissemination of scientific research documents, whether they are published or not. The documents may come from teaching and research institutions in France or abroad, or from public or private research centers.

L'archive ouverte pluridisciplinaire **HAL**, est destinée au dépôt et à la diffusion de documents scientifiques de niveau recherche, publiés ou non, émanant des établissements d'enseignement et de recherche français ou étrangers, des laboratoires publics ou privés.



LA BOURGOGNE HOSPITALIERE

Architectures et objets mobiliers des hôpitaux

Par Sylvie Le Clech conservatrice générale du patrimoine

AUJOURD'HUI



- **100 HÔPITAUX ANCIENS CONSERVÉS**

- **Protégés Monuments historiques ou non**

- ➔ Encore en fonction pour beaucoup

- **Poids lourds du tourisme**

- ➔ Et pourtant à redécouvrir car méconnus

PRESQUE MILLE DEPUIS LA PÉRIODE MÉDIÉVALE

Connus par les archives

Disparus ou reconvertis en fermes, visibles dans le paysage

Ayant fonctionné sous des appellations diverses : maladreries, léproseries, maison Dieu, hôtel-Dieu, hôpital...



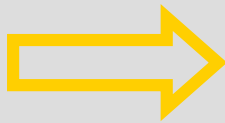
Hier : Une riche histoire

- Depuis l'Antiquité tardive, la double nature de l'hôpital : accueil et hôtellerie ; établissement de soins
- La Bourgogne ducale et les grands fondateurs : Marguerite de Bourgogne, Tonnerre, en 1293. Nicolas Rolin, Beaune, 1445
- Le XVII^e siècle : 1696, le « grand enfermement » ou la création de l'hôpital général. Abbés et communautés d'habitants (Tournus, Louhans, Chalon, Cluny), diffusion de modèles.
- La France contemporaine : gestion publique, grands types d'architectures.



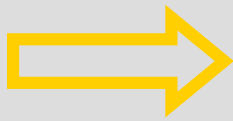
Les périodes de construction:

- **1 – maladreries et léproseries, maisons Dieu : la tradition monastique**



Depuis le 12^e siècle, vestiges

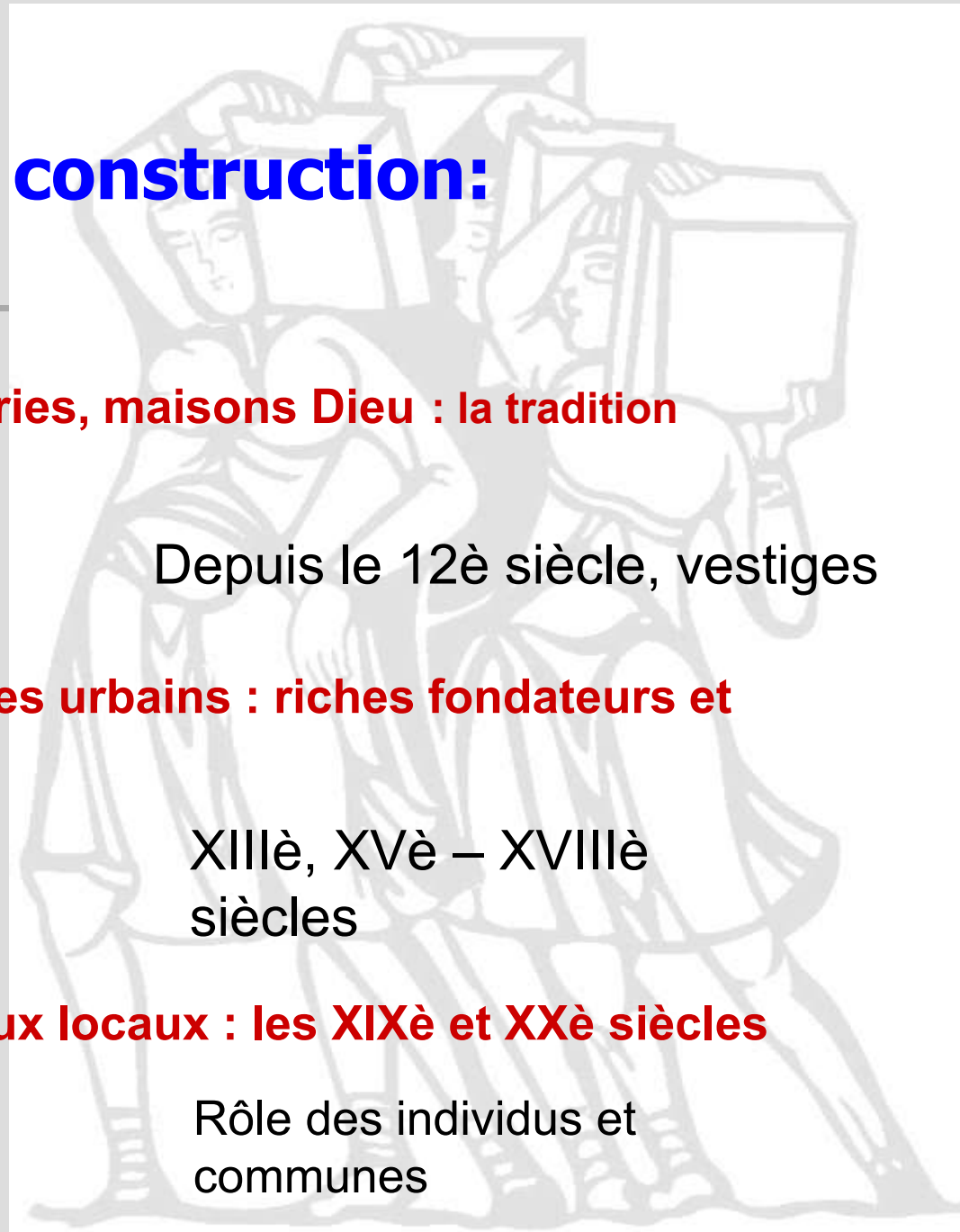
- **2 - Constitution d'ensembles urbains : riches fondateurs et initiatives royales**



XIII^e, XV^e – XVIII^e
siècles

- **3 – L'expansion des hôpitaux locaux : les XIX^e et XX^e siècles**

Rôle des individus et
communes



Une grande variété de patrimoines : architectures et mobiliers



Construction de l'hôpital de Dijon

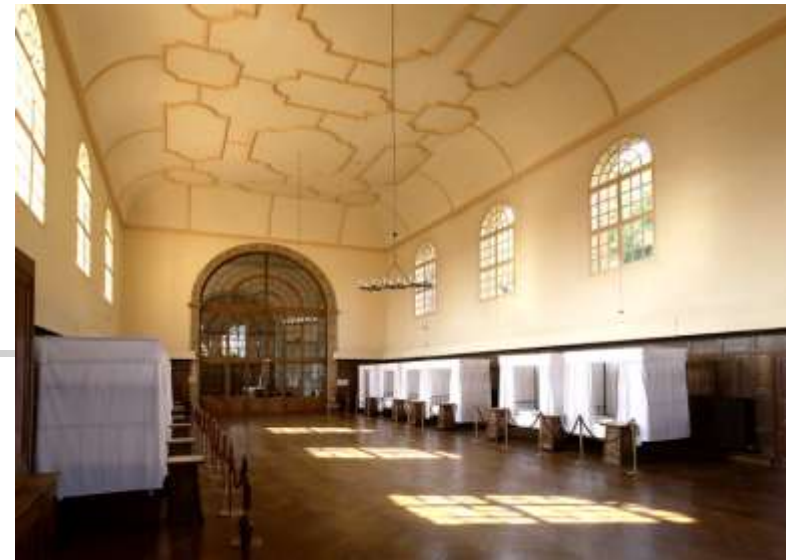


Résurrection de Lazare (Dijon)

Des dispositions et des implantations variées

Architectures hospitalières à Tonnerre, Beaune, Cluny, Charolles, Cuiseaux, Cuisery ou Saffres (13^e – 20^e siècle)





Décorés extérieurs et intérieurs, formes et fonctions : Beaune, Cluny, Moutiers-Saint-Jean, Cuisery (15^e s – 20^e s)



Des libertés avec le passé : cherchez l'erreur !!

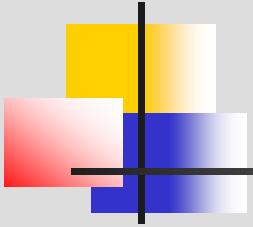




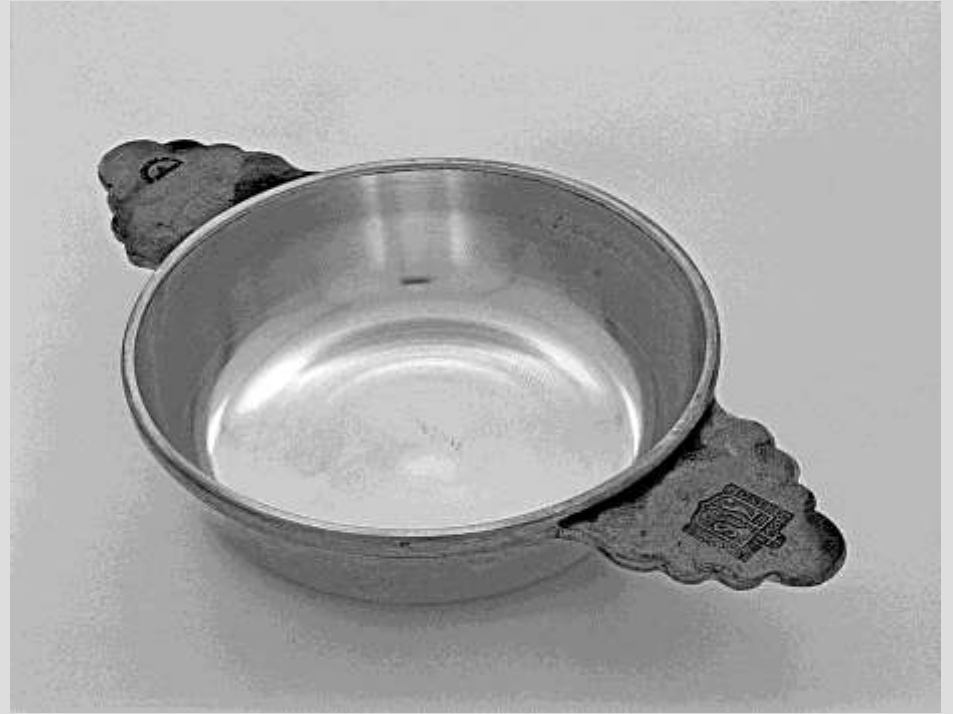
Objets mobiliers : Les 7 œuvres de miséricorde de l'Évangile

- Nourrir : cuisines hospitalières , objets spécifiques
- Vêtir : draps et couvertures, couleurs, meubles
- Soigner les âmes : mobilier du culte et reliques
- Soigner les corps : instruments scientifiques, apothicaireries
- Enterrer les morts ; sanctuaires hospitaliers, présence des reliques

NOURRIR ceux qui ont faim



Pichets en étain



Ecuelle à oreilles en étain

Nourrir : meubles et objets spécifiques



Coffre à sel (Alise-Sainte-Reine)



Commode-pétrin (Alise-Sainte-Reine)

VETIR ceux qui sont nus

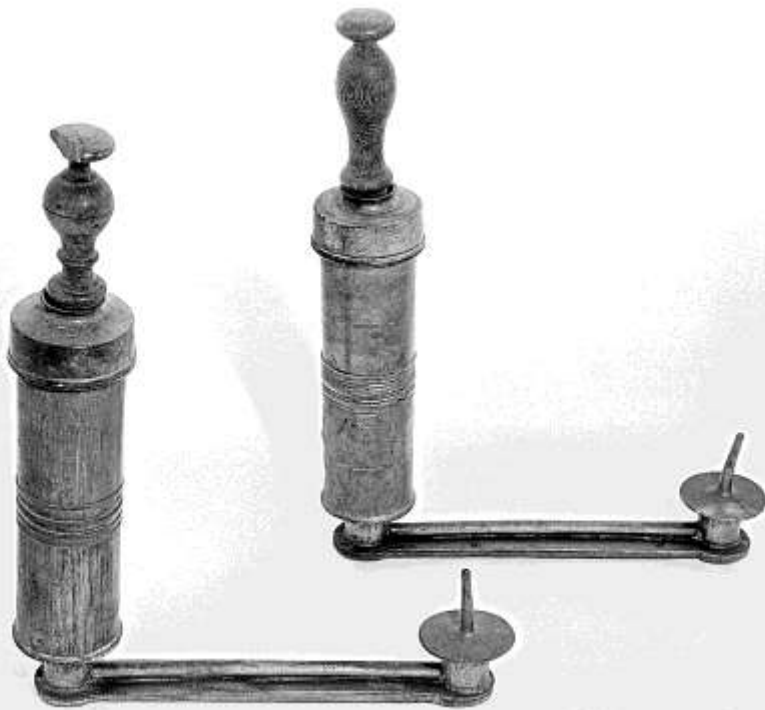


SOIGNER LES AMES



A gauche, statue de saint Vincent de Paul et à droite, buste-reliquaire de saint Hilaire (Alise-Sainte-Reine)

SOIGNER LES CORPS vers le progrès technique



Deux clystères « soi-même » en étain



Appareil d'anesthésie à éther , 20^e s (Avallon)

Le progrès scientifique : les autopsies



Table d'autopsie (Alise-Sainte-Reine)

Apothecaireries



Mortier (Alise-Sainte-Reine)



Mâche-bouchon (Alise-Sainte-Reine)



« Albarello », 16^e s (Cluny)

Apothecaireries

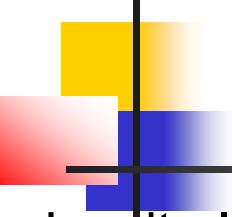


Chevrettes en faïence de Dijon, 18^e s (Cluny)



Pots couverts en porcelaine de Paris, 19^e s (Cluny)

Un réseau : la route des apothicaireries, des musées, des publications



Le site Internet de FR3 Bourgogne-Franche-Comté pour le reportage « Fugues » sur le patrimoine hospitalier et les informations pratiques de visites des hôpitaux de Dijon, Alise, Chalon, Tonnerre, Louhans (2007).

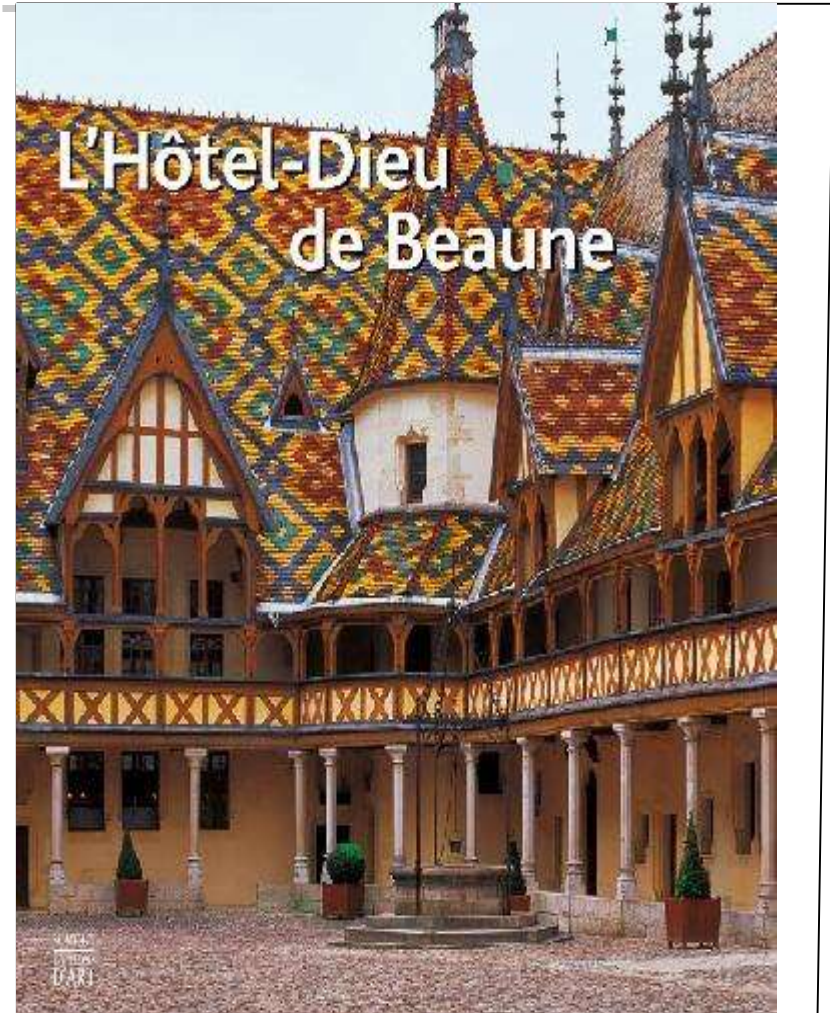
Le site des musées de Bourgogne : musée Greuze de Tournus, dans l'ancien Hôtel-Dieu.

Le site de la ville de Tonnerre.

D
O
N
N
E
R

D
U

S
E
N
S



Pour retrouver la bourgogne hospitalière sur les bases de données nationales (<http://www.culture.gouv.fr>)



Notices

Notices

Photographies

Revue
d'architectures

Recherches par noms de lieux et mots clés,
par grandes périodes, accès cartographique