

Echelles et temporalités des compensations extractives

Géraud Magrin

gmagrin@univ-paris1.fr

Atelier du projet MDA (Mutation et défis africains)
Institut supérieur des sciences de la population (ISSP)

Activités minières en Afrique subsaharienne : quels impacts sociaux
et quelles compensations ? Enjeux, perspectives et controverses

Ouagadougou, 23-25 mars 2016



Introduction

- Objectif : partager avec vous des hypothèses et questionnements sur les tensions associées aux « compensations extractives »
- Compensations
 - Reconnaissance d'impacts négatifs
 - *A compenser*
 - Sens le plus courant : un outil
 - Une des dimensions des régulations développées pour accompagner le boom extractif des années 2000-2015

Introduction

- La notion renvoie
 - A la manière dont les impacts sont définis
 - A des règles adoptées par différents acteurs
 - Nationales (codes / lois)
 - Internationales (Banque mondiale)
 - Privées (standards)
 - Aux pratiques et relations entre acteurs
- Une réflexion commune à plusieurs champs
 - Mines
 - Hydrocarbures
 - Barrages
 - (Agro-industrie...)
 - (Projets d'infrastructures, urbains, etc.)

Introduction

- Question : Pourquoi les compensations cristallisent elles si souvent des tensions ? Parce qu'elles seraient inférieures aux impacts ?
- Mon hypothèse : la compensation cristallise des contestations car elle définit des objets (impacts) inadéquats
 - Dépassés dans le temps (par la dynamique de l'activité extractive)
 - Dépassés dans l'espace (impacts diffus, indirects, multiformes)
 - ...

Plan

1. Des enjeux liés à la nature des activités et des milieux d'accueil
2. Questions d'échelle
3. Le problème des temporalités
4. Exemple du projet Doba (Tchad)

1. Des enjeux liés à la nature des activités et des milieux d'accueil

- Diversité des enjeux car diversité des impacts et des vulnérabilités
- Activités
 - Formelle / informelle (mine industrielle / EMAPE)
 - Systèmes techniques différents selon la ressource exploitée
 - Taille des projets variable
- Environnements d'accueil
 - *Off shore / on shore*
 - Urbain / rural
 - Densément peuplé ou non, agricole / pastoral... des impacts...
 - Aréolaires
 - Sur les mobilités
 - Sur les sociétés et ou sur la biodiversité...

1. Des enjeux liés à la nature des activités et des milieux d'accueil

- Une incertitude géographique fondamentale, dans le temps et dans l'espace
 - Suivant l'évolution des prix et des techniques
 - Les hasards de la géologie
 - ... et les stratégies d'entreprise
- Les compensations des entreprises sont pensées de manière fixe en fonction des impacts
 - directs d'un projet P
 - décrits à un moment t
- Or les projets évoluent et ont des impacts multiformes sur les territoires, directs et indirects

2. Questions d'échelle

- Vision d'entreprise : compensations directes en faveur de « la communauté »
 - Individuelles
 - Collectives
- Compensation indirecte d'impacts indirects ?
 - RSE
 - Part de la rente aux Collectivités locales extractives, versée par
 - L'Etat
 - ou
 - Les entreprises

3. Le problème des temporalités

Des impacts qui varient selon le moment du cycle

- Exploration
- Construction
- Production (début)
- (Extension)
- Production (mature)
- Fermeture

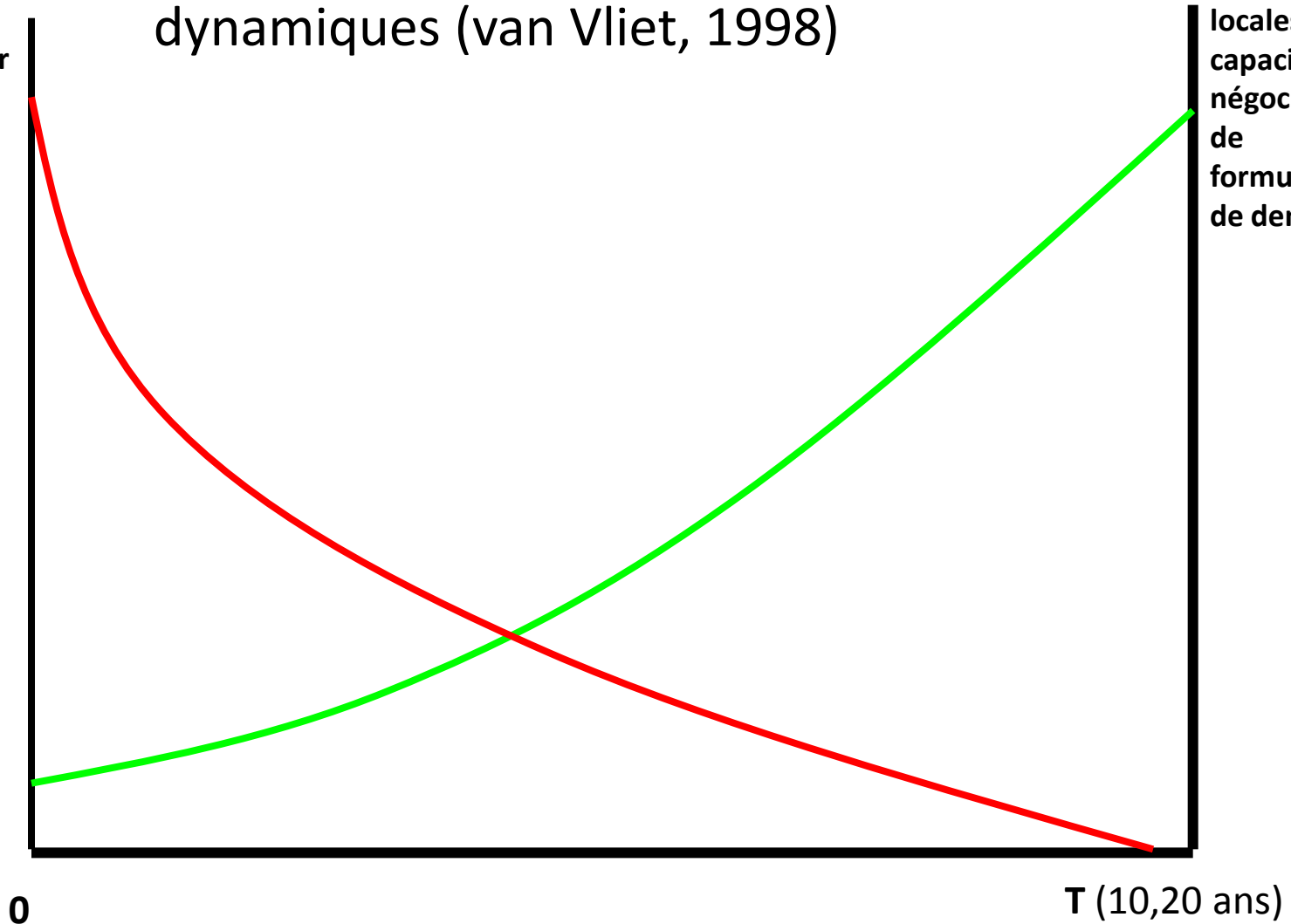
Or la temporalité des sociétés ne se réduit pas à celle de l'économie extractive

3. Le problème des temporalités

- Une disposition à indemniser qui évolue
- Des relations entre acteurs asymétriques et dynamiques (van Vliet, 1998)

Entreprises :
disposition
à indemniser

Populations
locales :
capacité de
négociation et
de
formulation
de demandes



0

T (10,20 ans)

**Entreprises :
disposition
à indemniser**

**Espace de
négociation
insuffisamment
exploité**

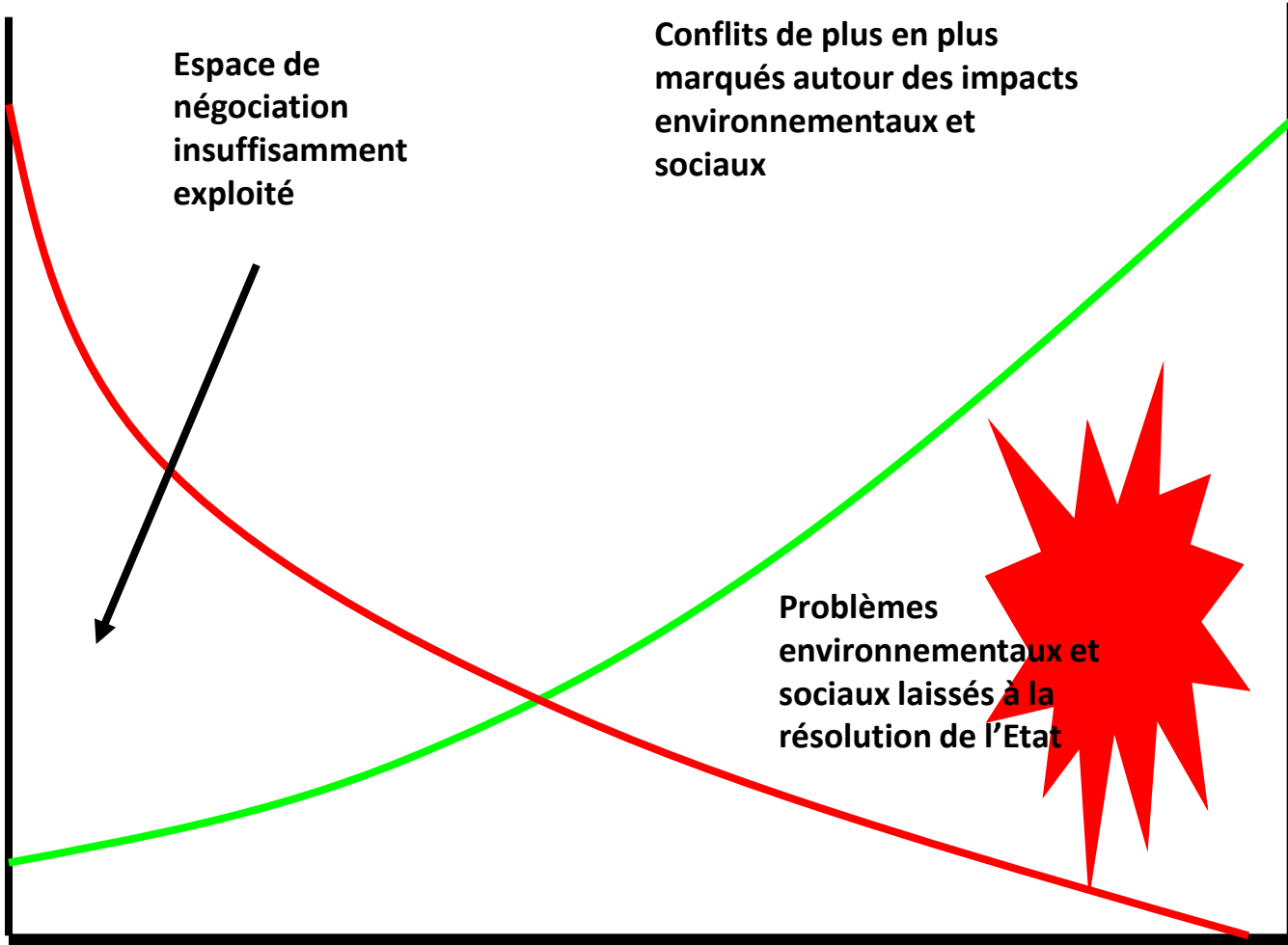
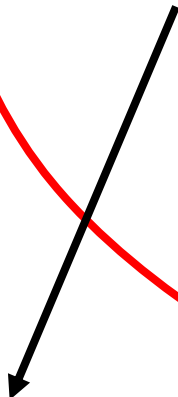
**Conflits de plus en plus
marqués autour des impacts
environnementaux et
sociaux**

**Populations
locales :
capacité de
négociation et
de
formulation
de demandes**

**Problèmes
environnementaux et
sociaux laissés à la
résolution de l'Etat**

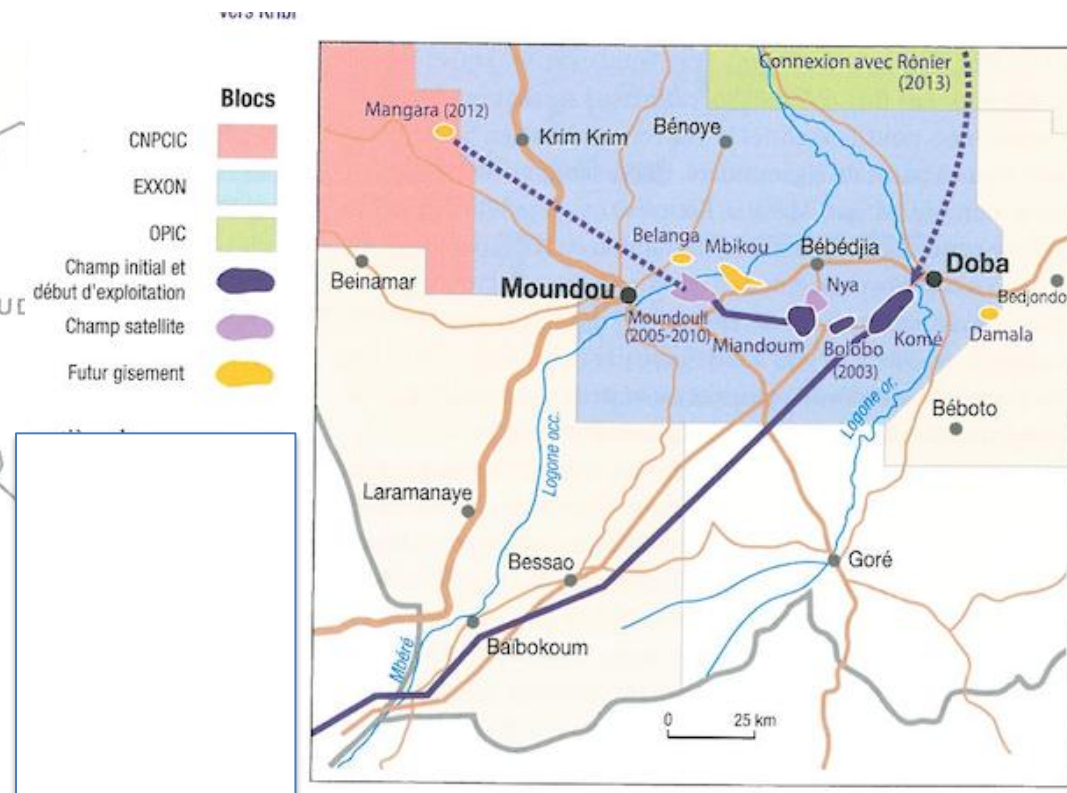
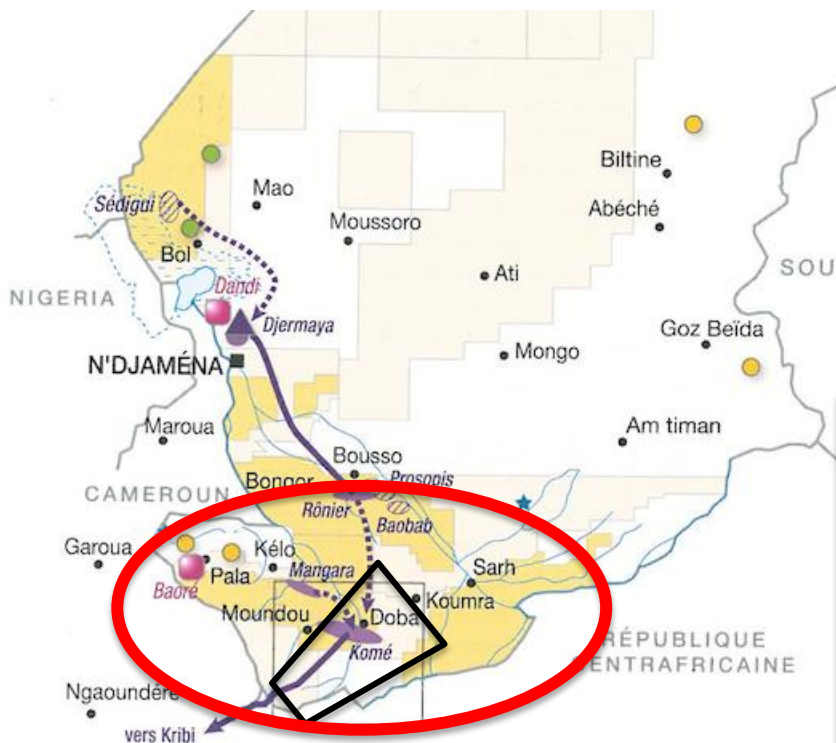
0

T (10,20 ans)



4. Exemple du projet Doba (Tchad)

- Des débats sur l'échelle de la compensation indirecte (Magrin, van Vliet 2005)
 - Région administrative de production (5%)
 - Région fonctionnelle (PDR Banque mondiale. Voir Cirad, 2005)



Source : Magrin, 2012 (atlas JA du Tchad)

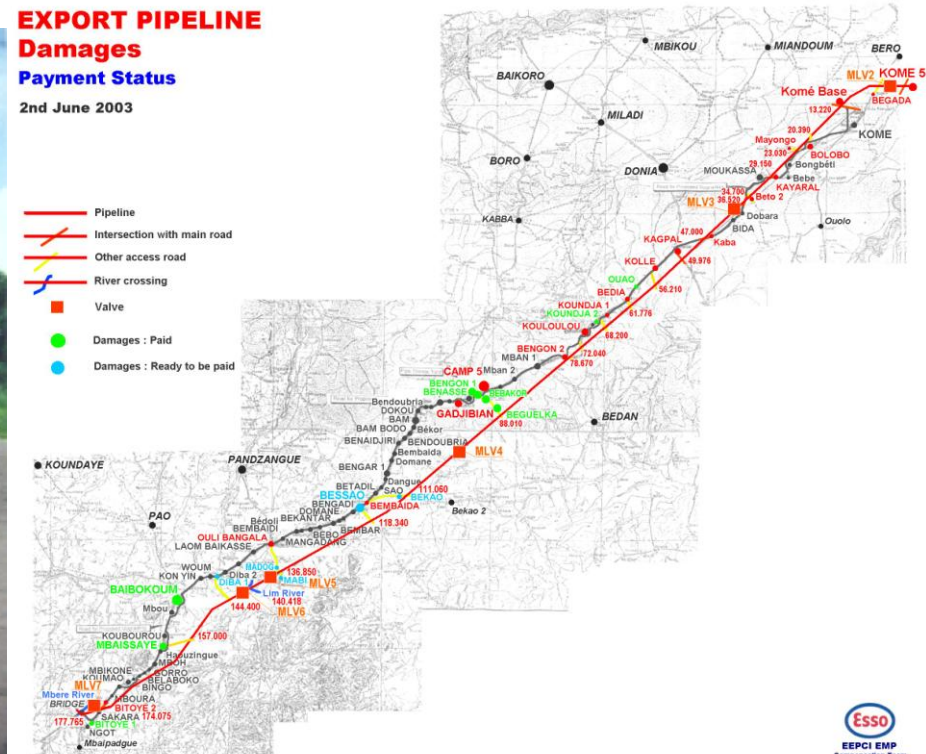
Source : van Vliet et Magrin, 2012

4. Exemple du projet Doba (Tchad)

- Un dispositif de compensation sophistiqué
 - Qui polarise les débats initiaux (manguiers)
 - Puis les ressentiments
 - on vit « objectivement » mieux près du projet (Cogels et Koppert, 2004)
 - mais tensions, désarroi

Réunion d'information sur les compensations près du site Exxon de Komé

© Magrin, août2001



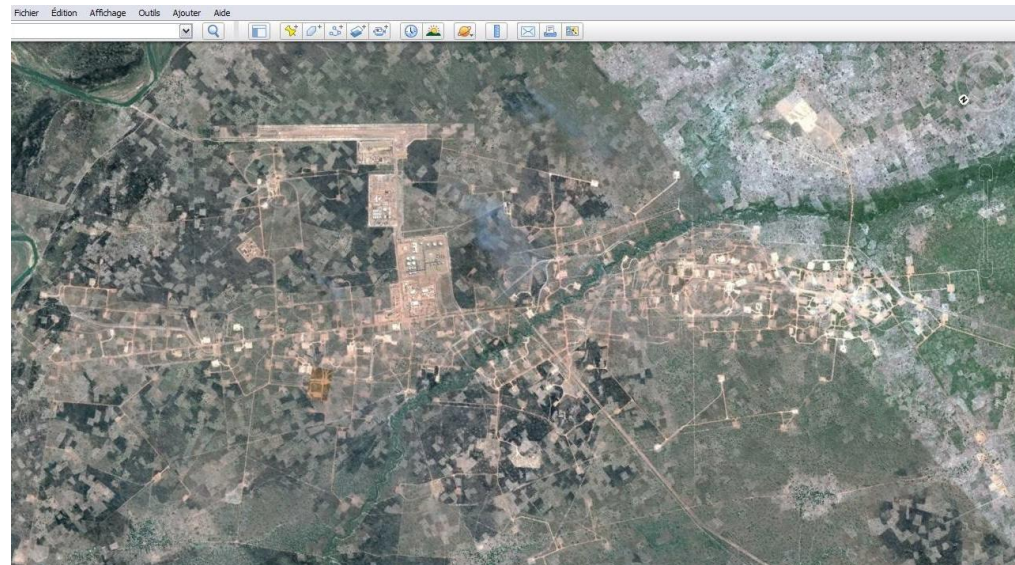
4. Exemple du projet Doba (Tchad)

- Des tensions liées au cycle de projet
 - Augmentation du nombre de puits (de 300 à 800)
 - Un « cadastre » Exxon ambigu
 - Impacts cumulatifs (Hoinathy, 2013) et disposition à indemniser déclinante ?

Puits pétroliers Exxon de Komé (Tchad) vus d'avion
© Magrin, juin 2004



Image Google Earth de Komé, 2010



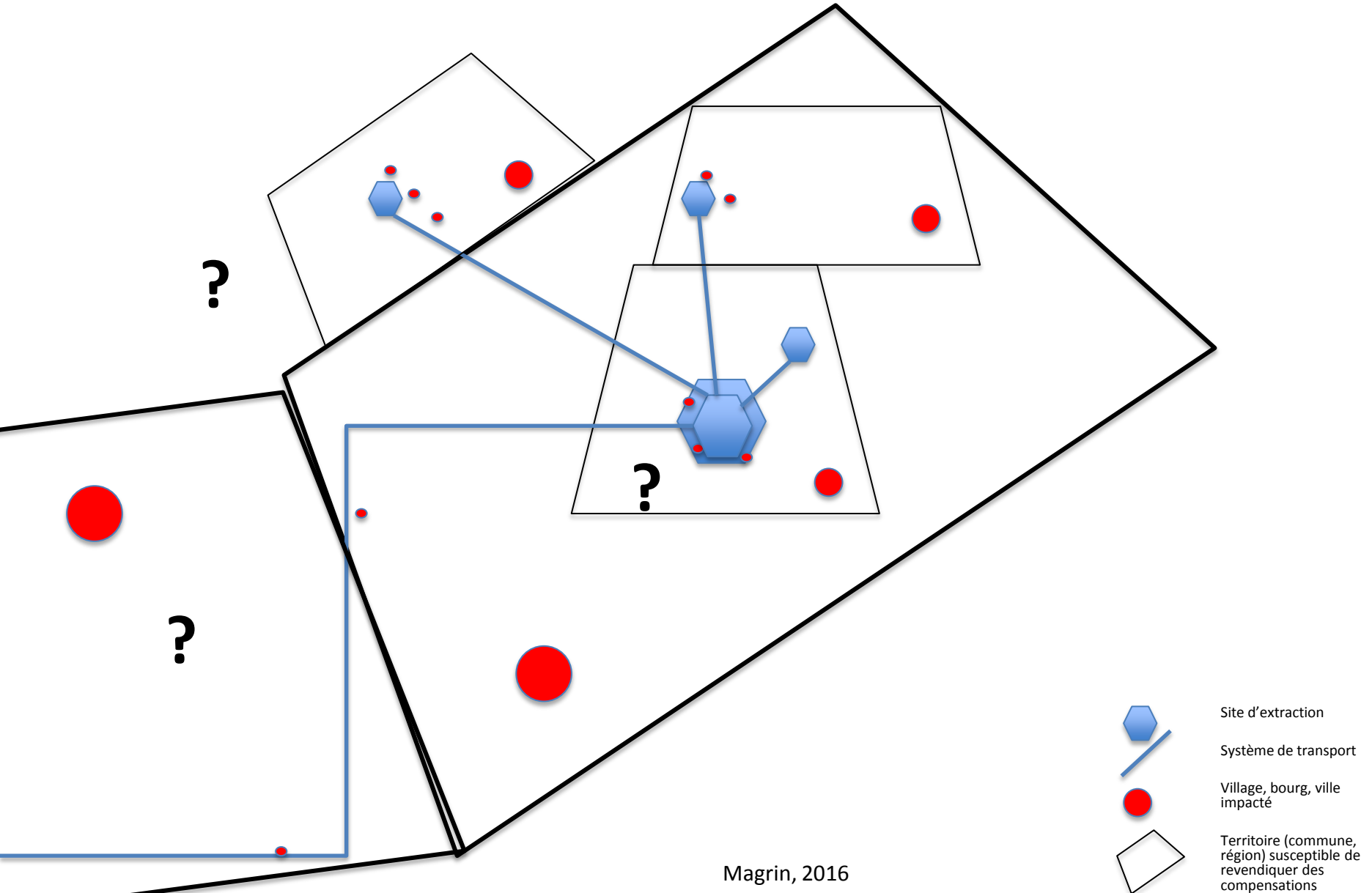


Nouveaux puits de pétrole au milieu de
culturés de sorgho près de Komé (Tchad)
© G. Magrin, 2012



Conclusion

Dynamique des projets et échelles de compensation



Conclusion

- Un problème de terminologie
- Un problème de concordance des temps
- La meilleure compensation du monde ne suffit pas à empêcher les tensions
- => besoin de politiques publiques d'accompagnement