

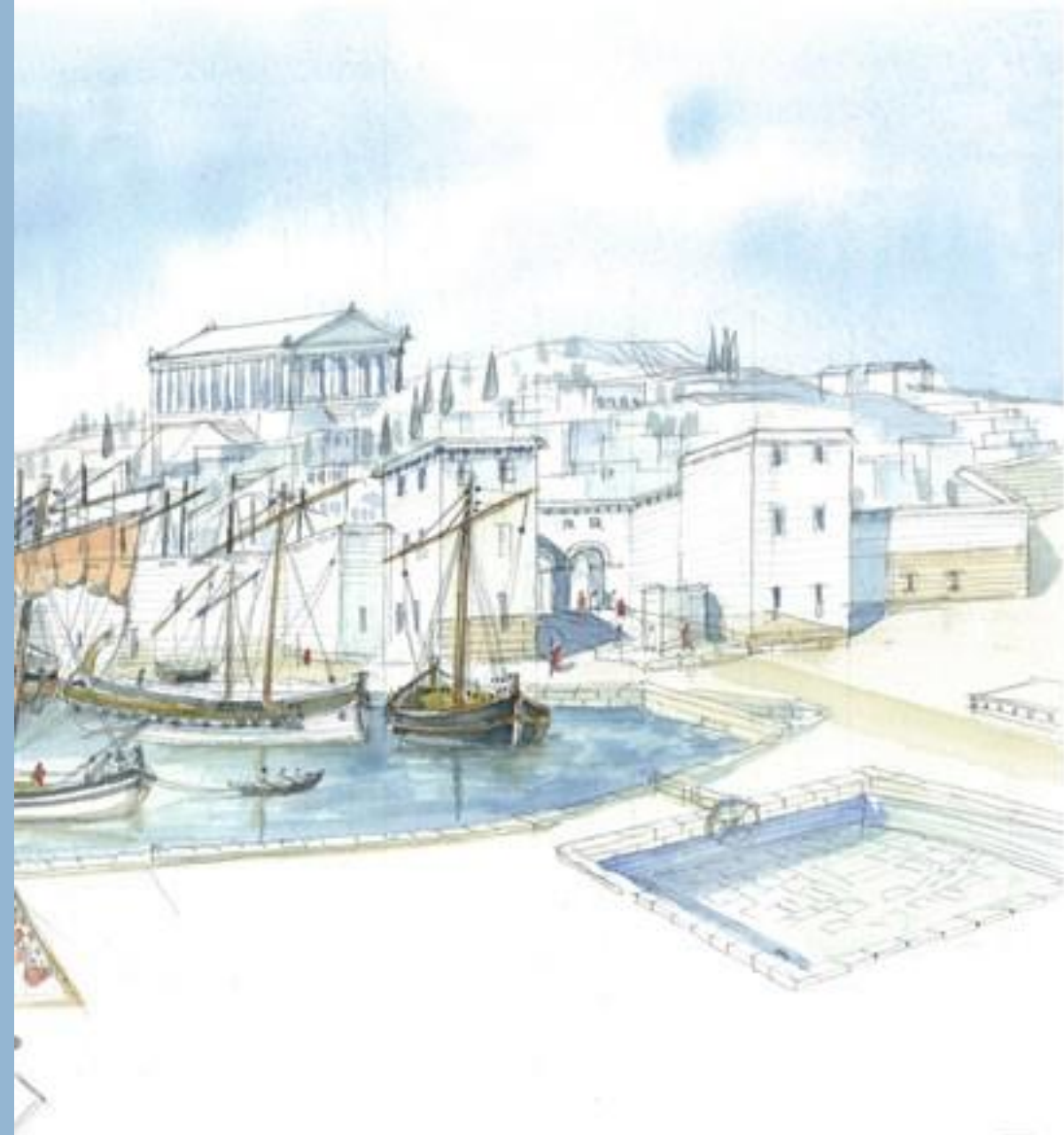
La mise en évidence de phases de dragages dans la Corne du Port de Marseille grâce au mobilier céramique (Site de la Bourse).

SFECAG 2021 - Auch

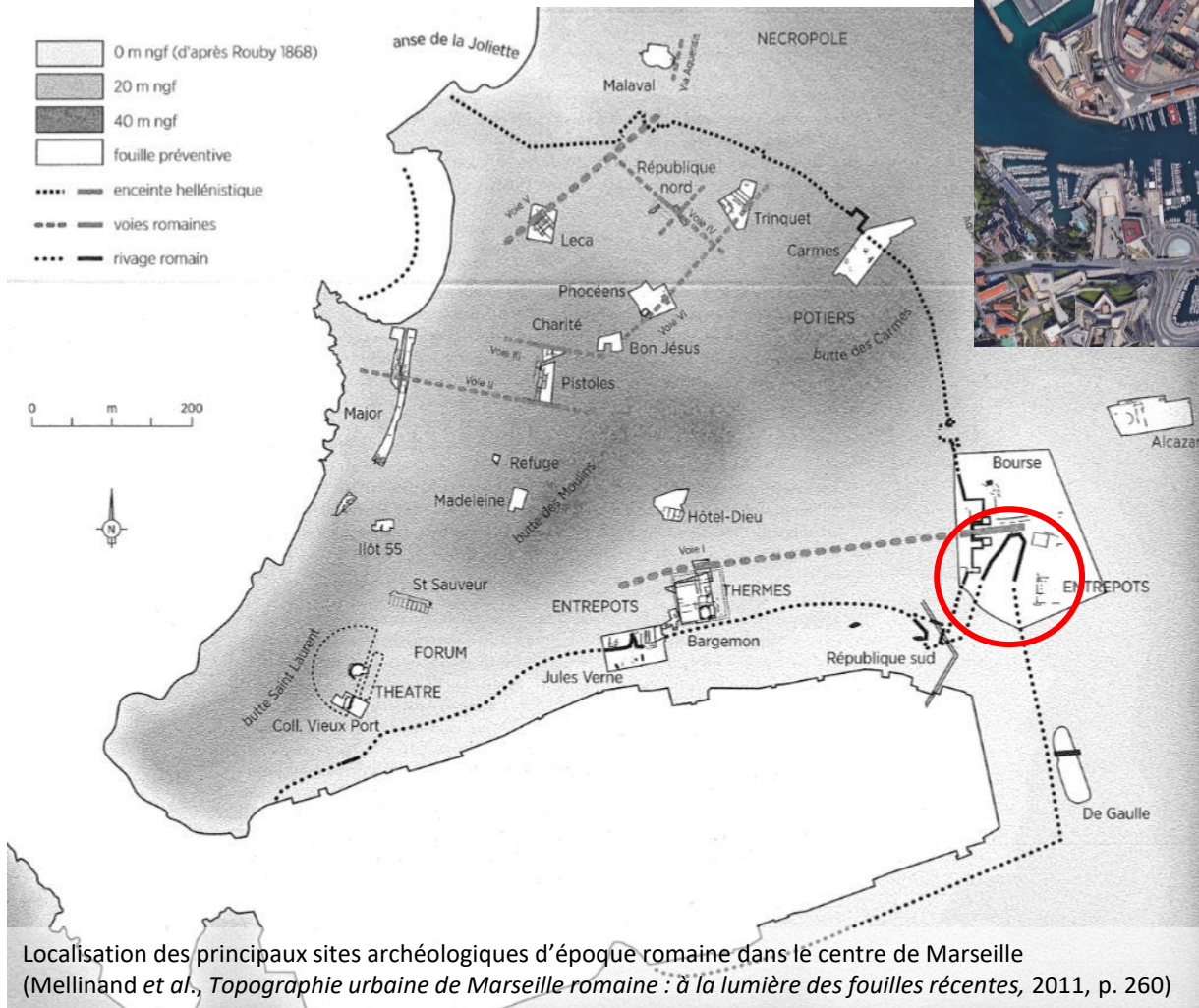
Marie Pawlowicz

Doctorante (Aix Marseille Univ, CNRS, CCJ, Aix-en-Provence, France)

marie.pawlowicz@laposte.net

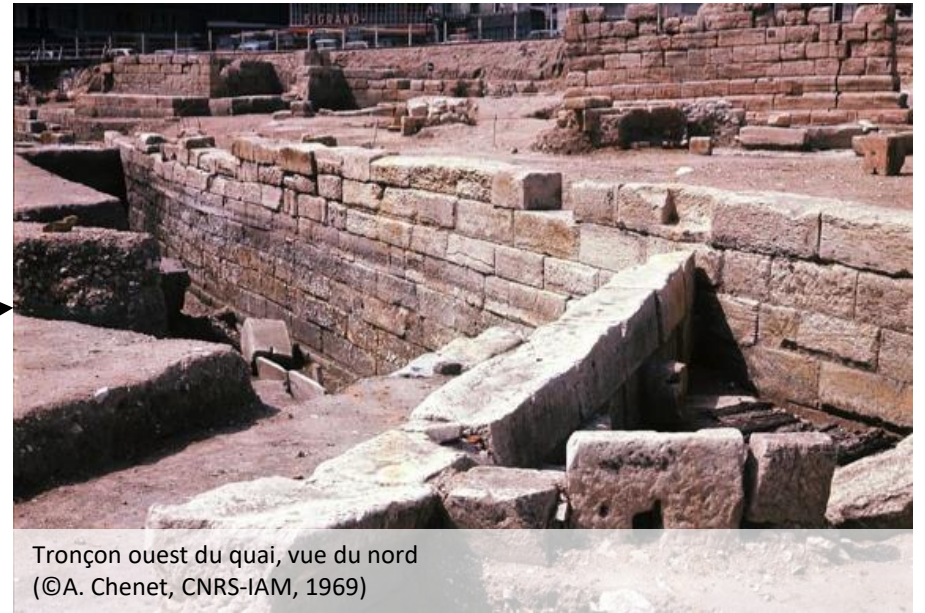


Hypothèse de restitution en Mai 2003
Camille
JEAN du CNRS



(©Ph. Folio and L. Damelet, CNRS-CCJ, 2008)

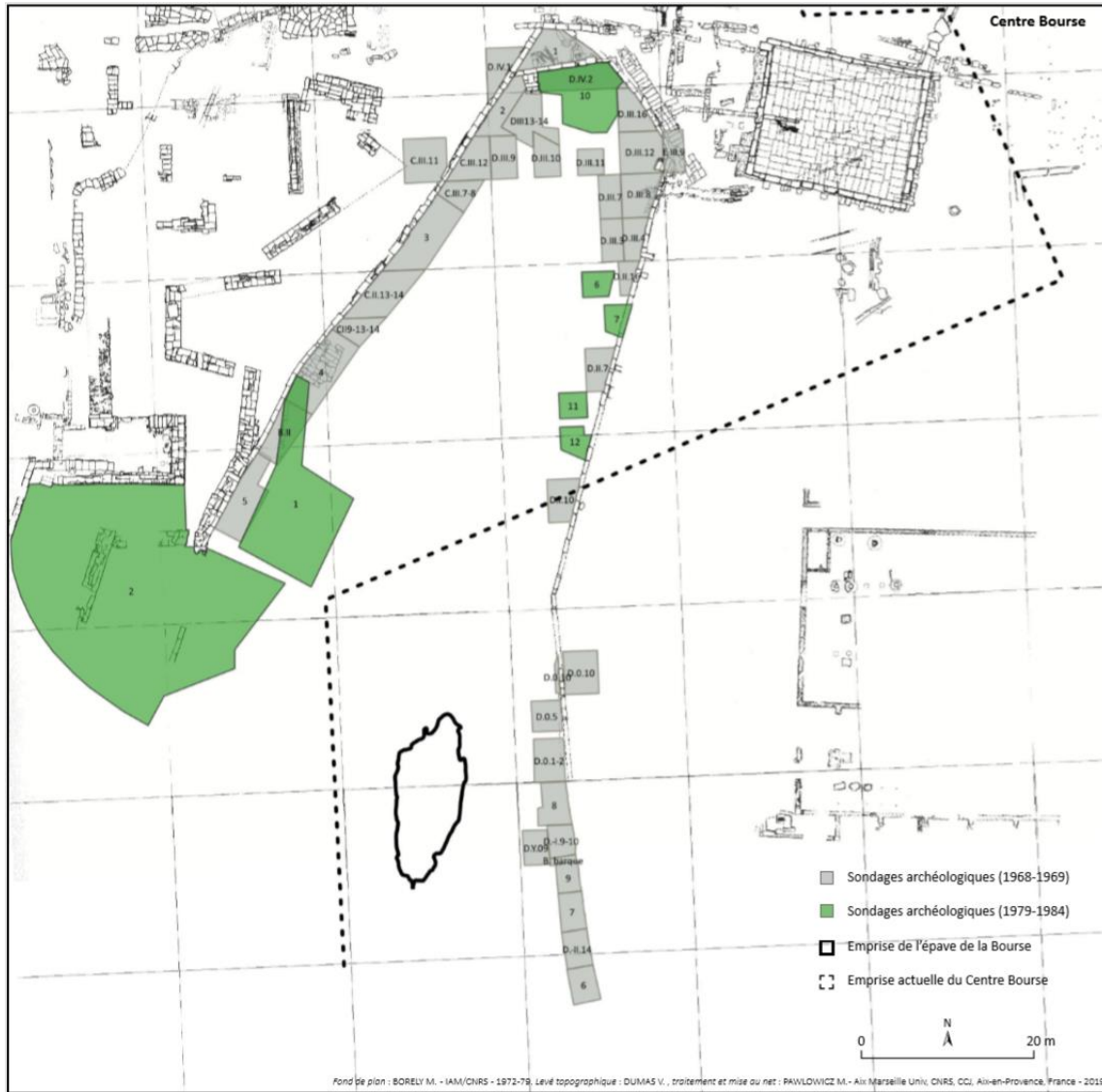




Mise en place des quais : fin du I^{er} s. apr. J.-C.

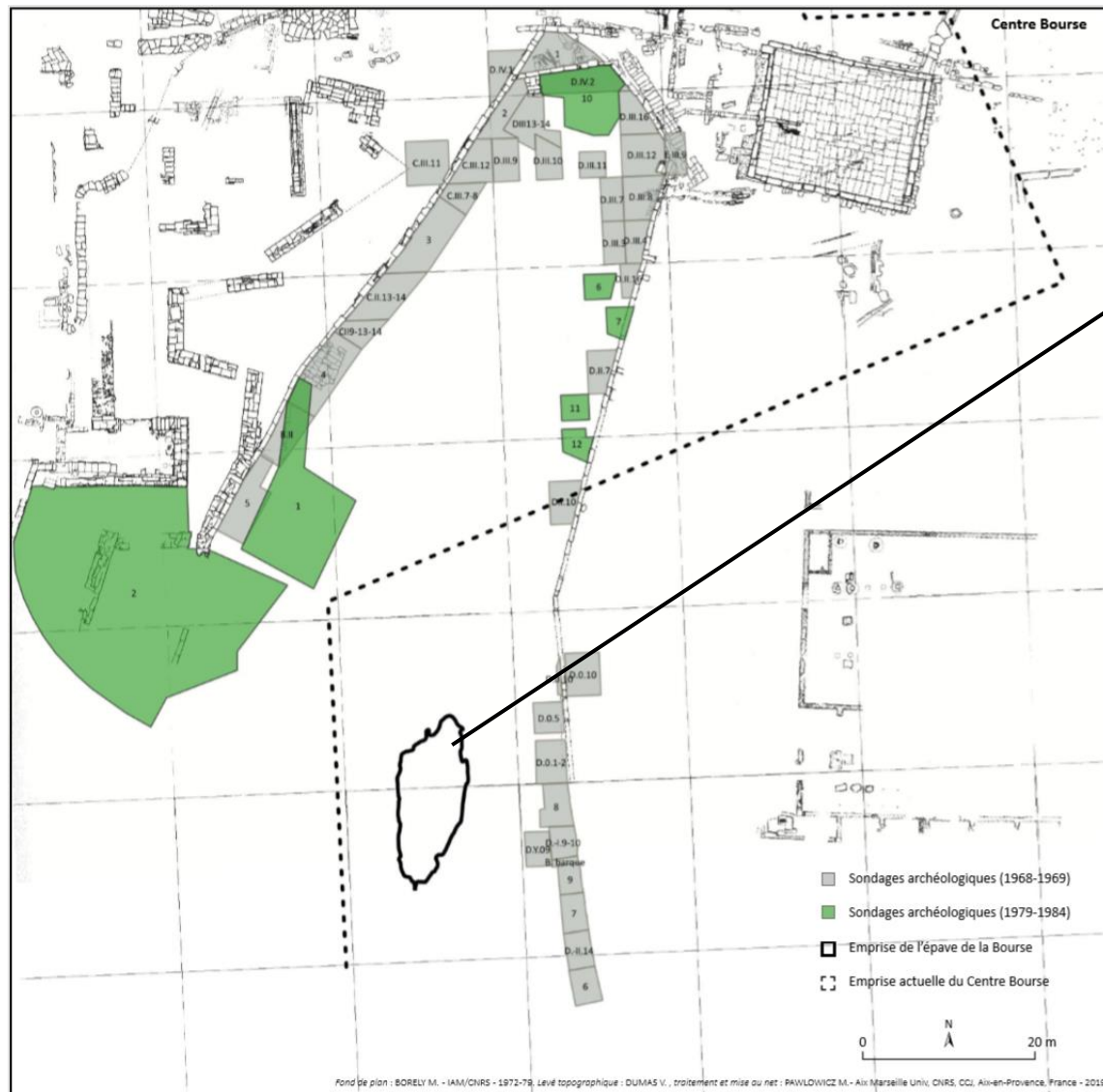
Abandon progressif à partir de la fin du V^{ème} s.

Maintien d'une activité moindre jusqu'au VII^{ème} s.



1968-1969 (en gris sur le plan)





1974 découverte de l'épave de la Bourse



1979-84 Sondages de vérifications (en vert)

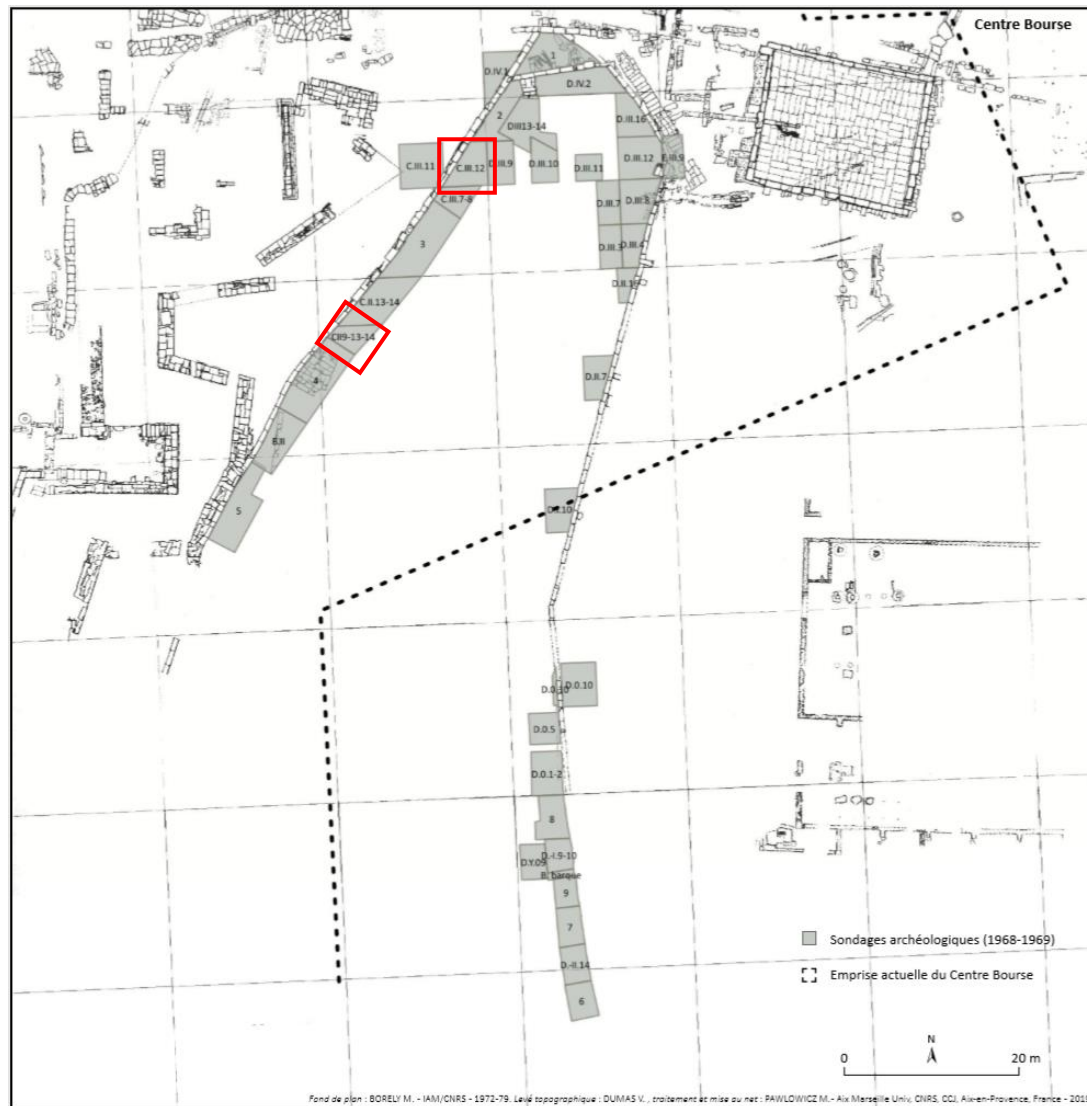


L'identification d'un dragage dans la Corne du Port grâce au mobilier céramique (site de la Bourse, Marseille)



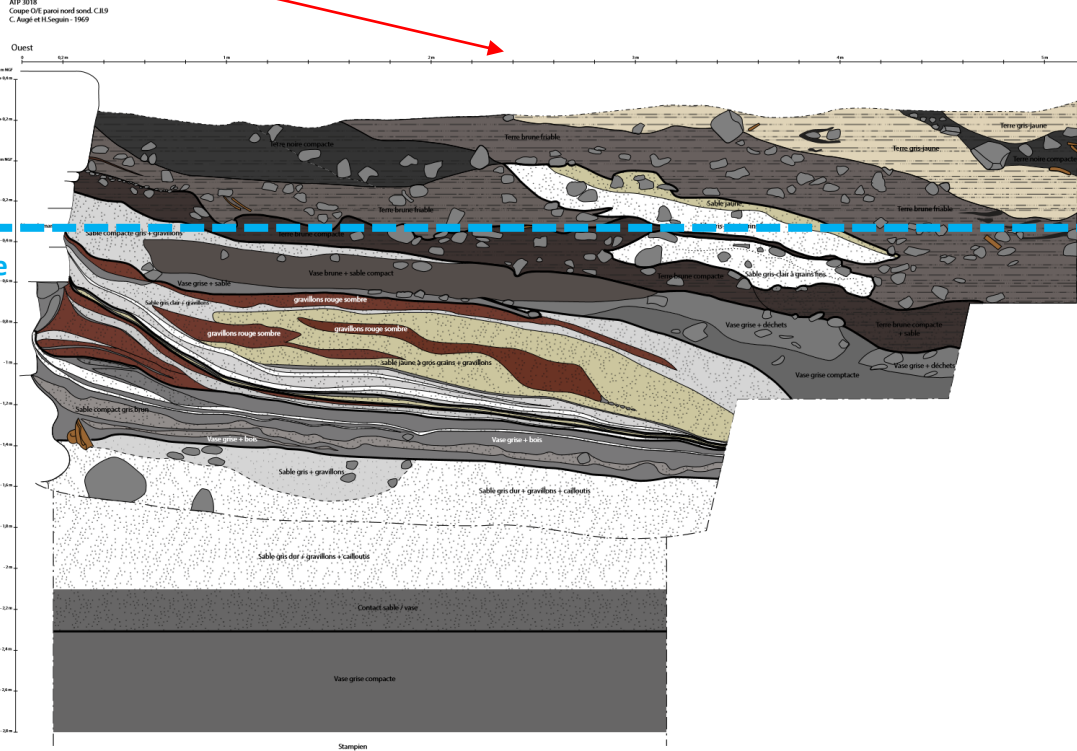
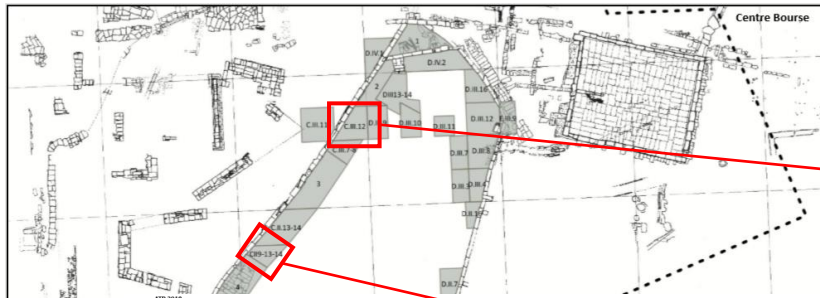
Une ou des opérations de dragages identifiées le long du quai ouest grâce à l'étude du mobilier céramique

Le matériel

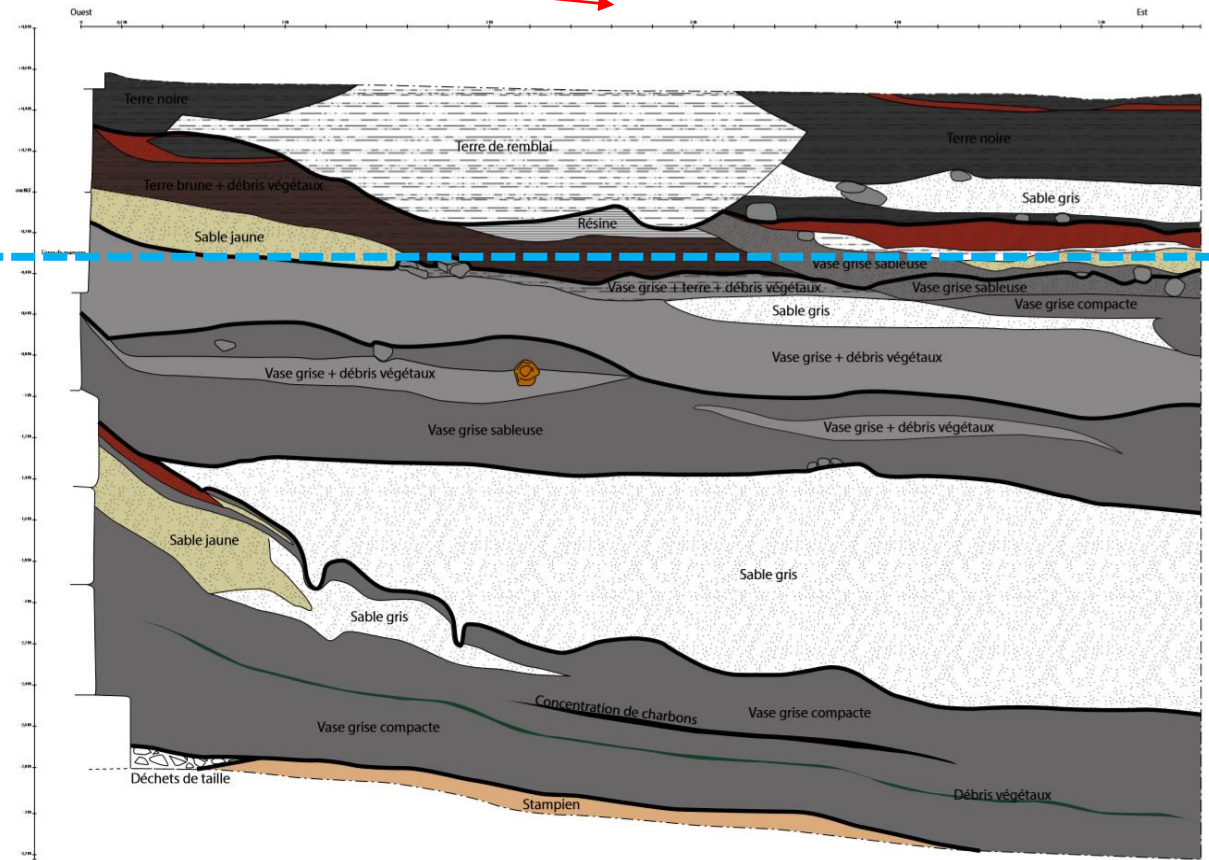


L'identification d'un dragage dans la Corne du Port grâce au mobilier céramique (site de la Bourse, Marseille)

Le matériel

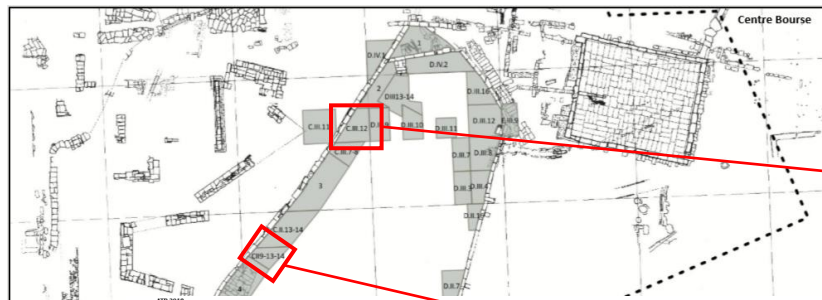


Niveau de la mer antique



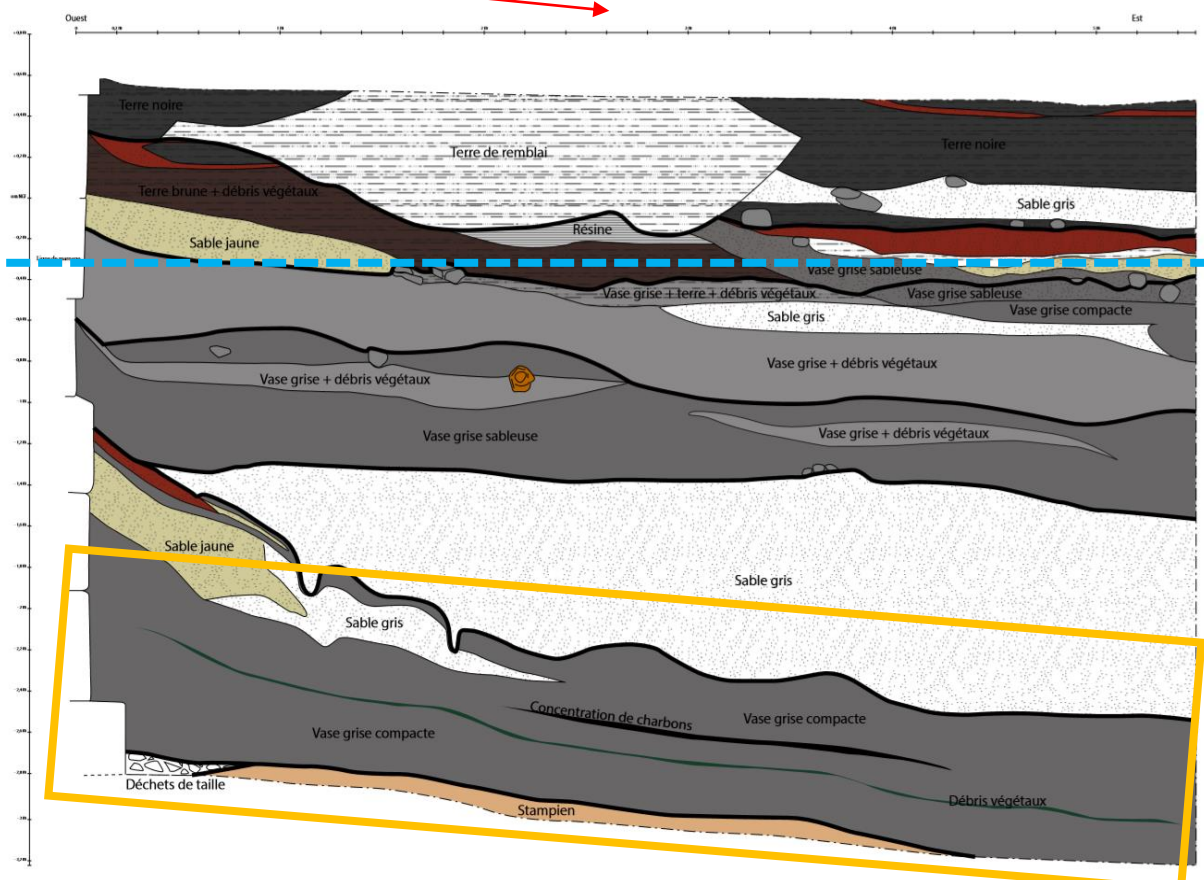
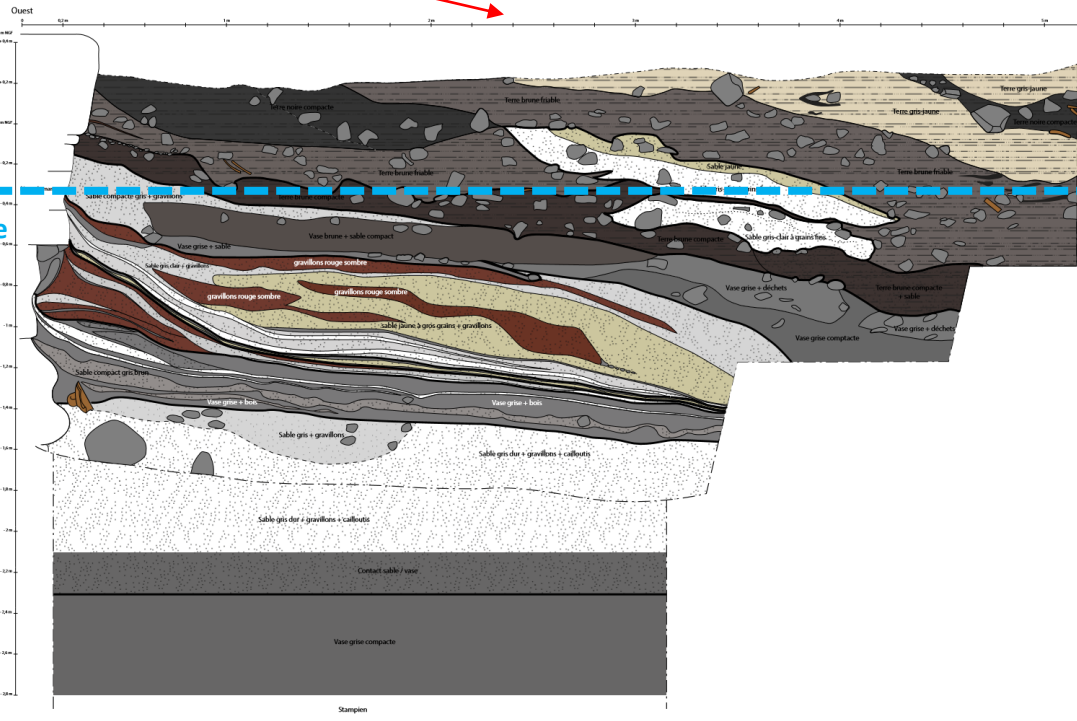
L'identification d'un dragage dans la Corne du Port grâce au mobilier céramique (site de la Bourse, Marseille)

Le matériel



C. Huguet, *La céramique romaine de la corne du port de Marseille : un contexte de de la seconde moitié du IIe siècle apr. J.-C.*, *SFEAG, Actes du Congrès de Langres*, 2007, p. 553-561.

Niveau de la mer antique

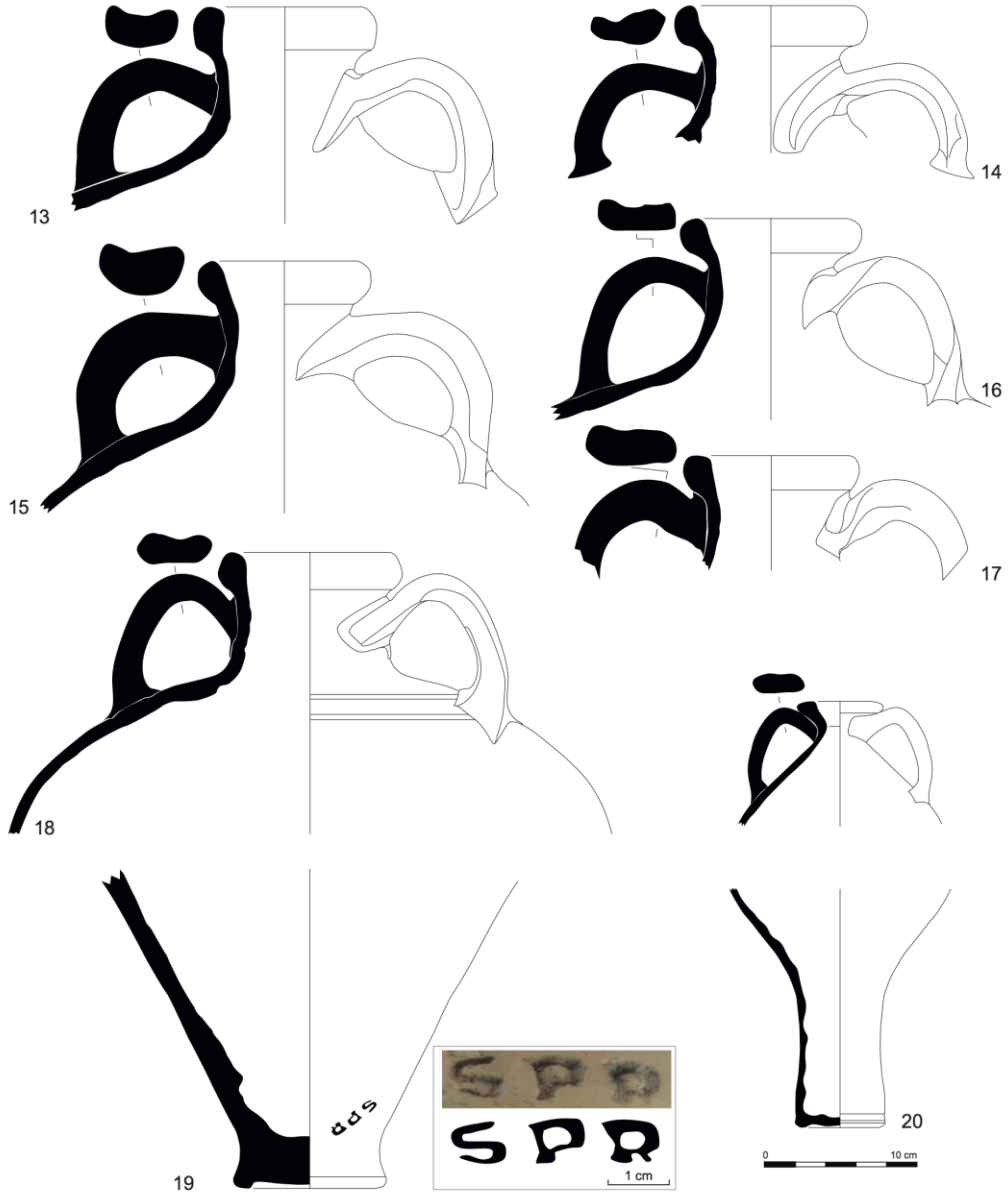


L'identification d'un dragage dans la Corne du Port grâce au mobilier céramique (site de la Bourse, Marseille)

Résultats de l'étude céramique

1. La couche de vase la plus profonde

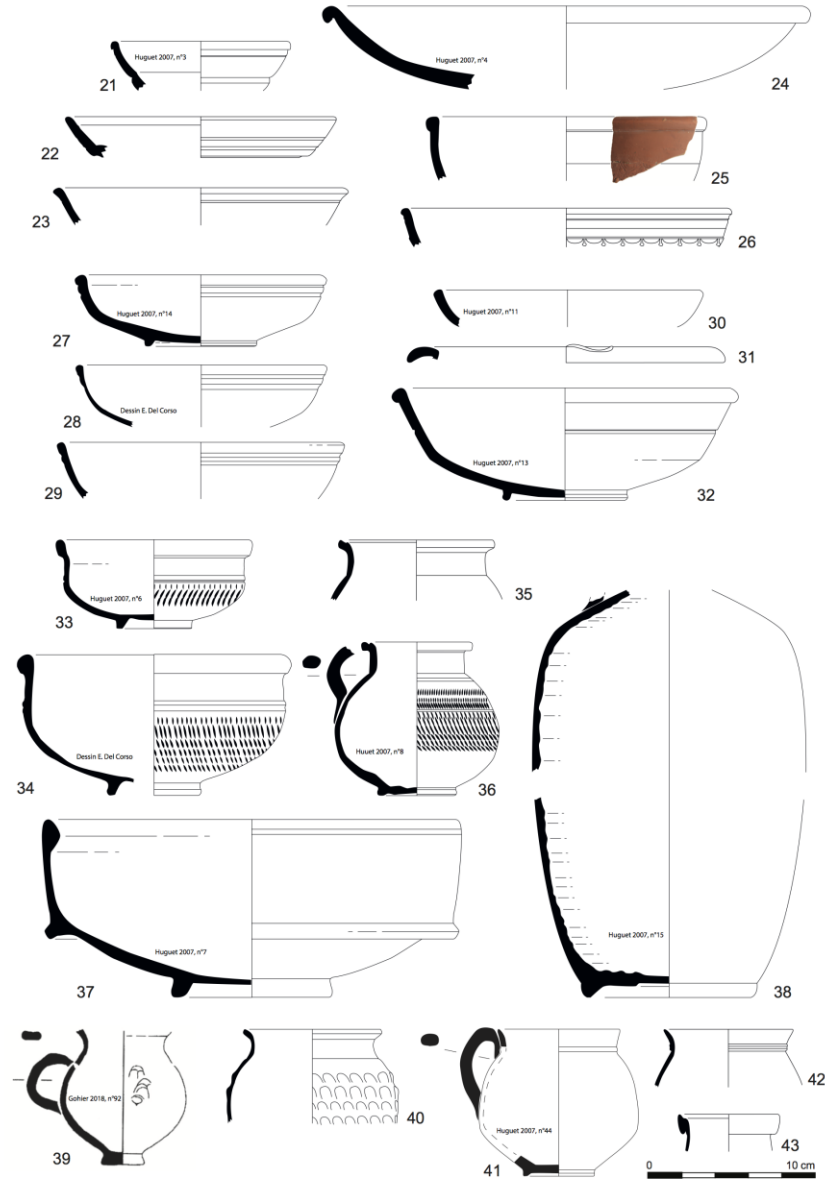
Amphores



L'identification d'un dragage dans la Corne du Port grâce au mobilier céramique (site de la Bourse, Marseille)

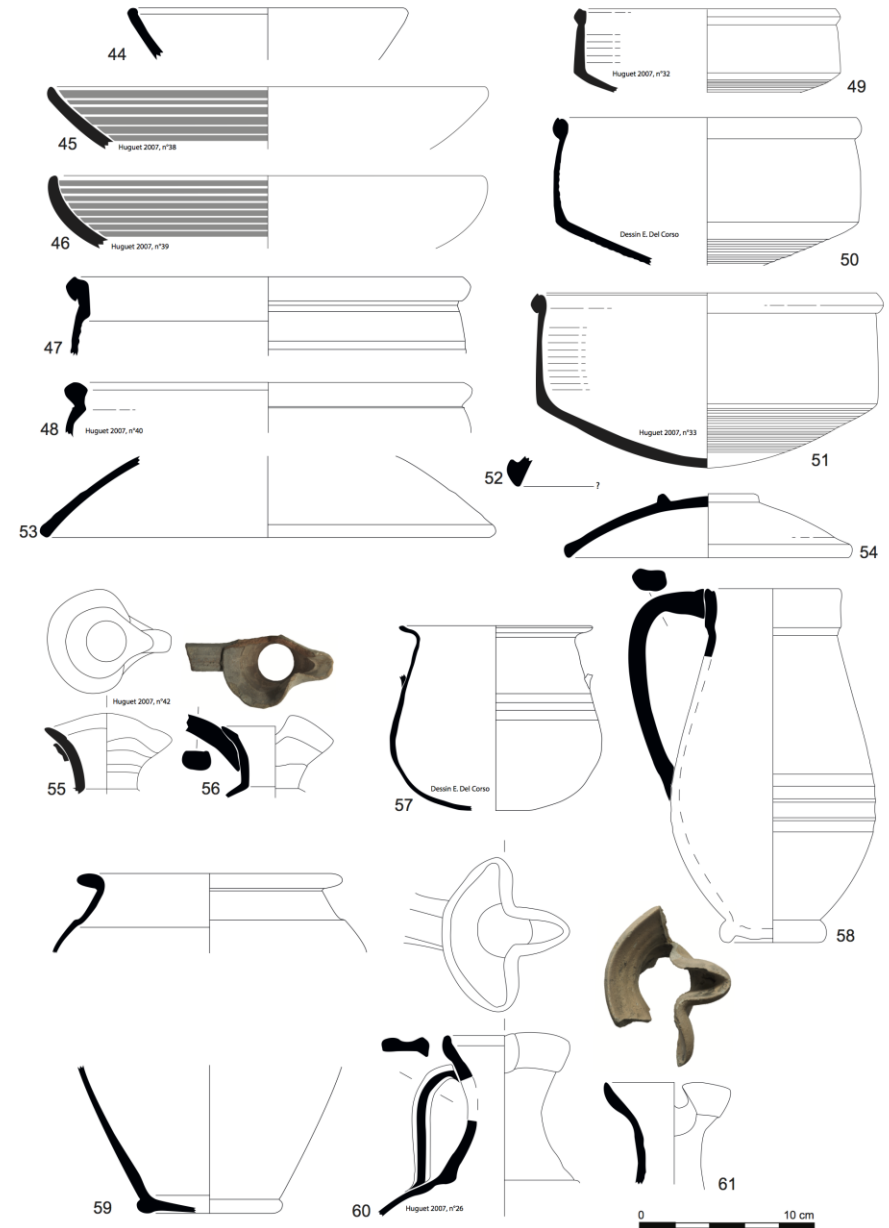
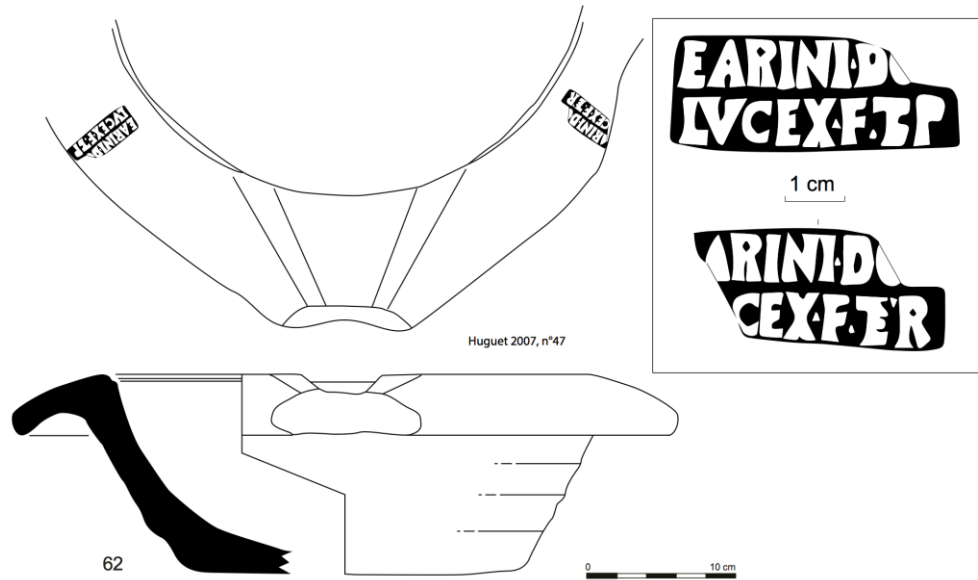
1. La couche de vase la plus profonde

Céramiques fines



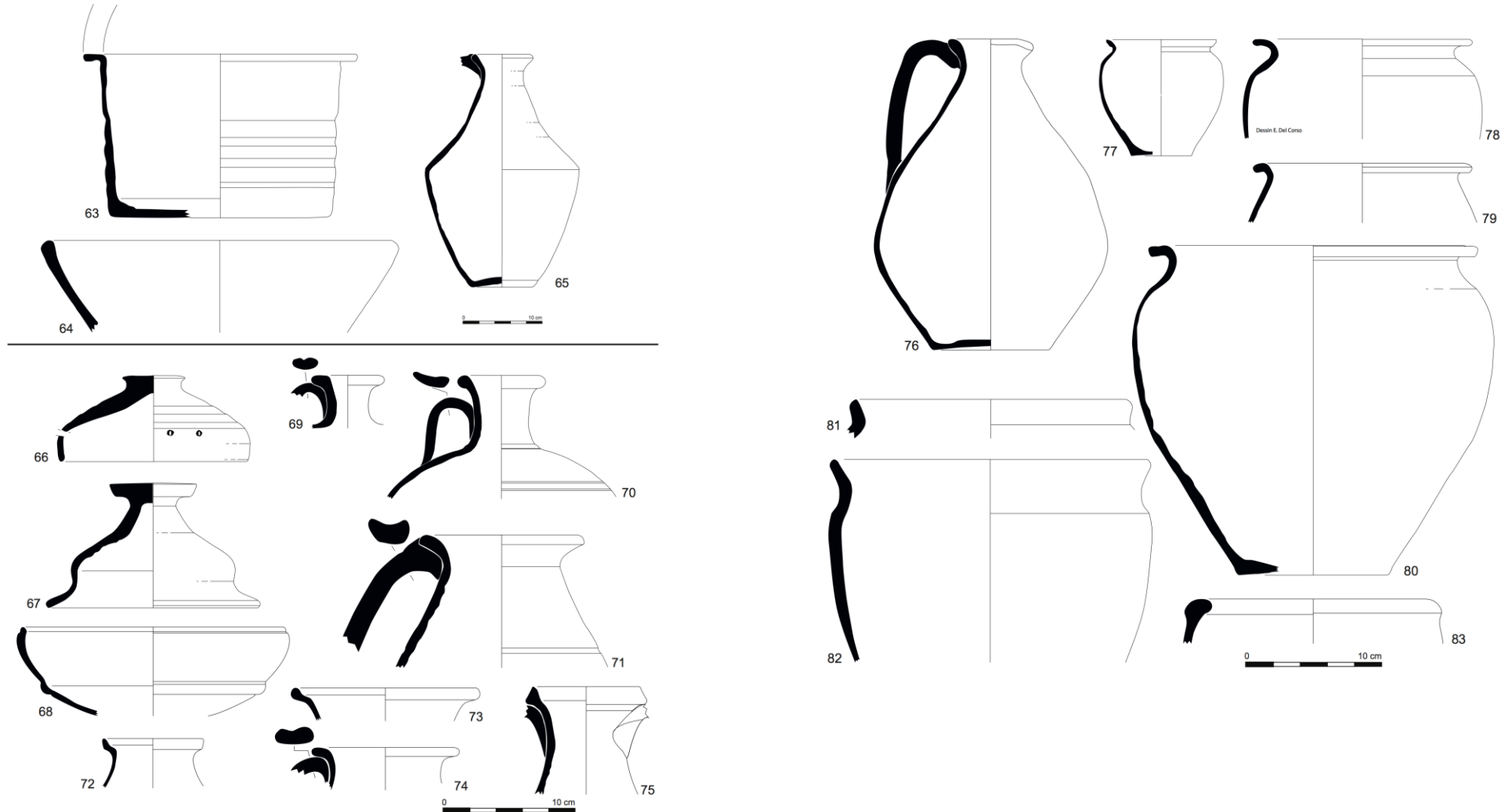
1. La couche de vase la plus profonde

Céramiques communes importées



1. La couche de vase la plus profonde

Céramiques communes régionale / locale



L'identification d'un dragage dans la Corne du Port grâce au mobilier céramique (site de la Bourse, Marseille)

1. La couche de vase la plus profonde

Lampes



1. La couche de vase la plus profonde

Lampes



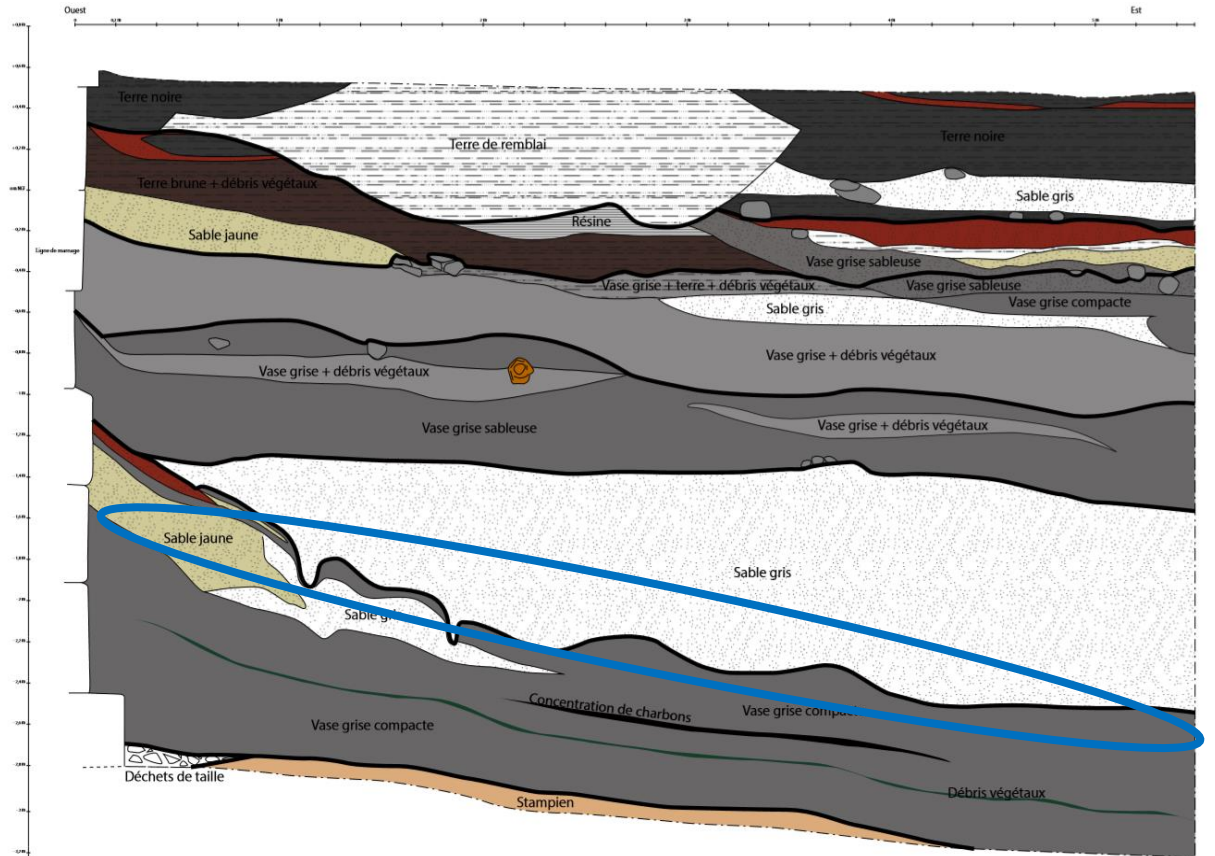
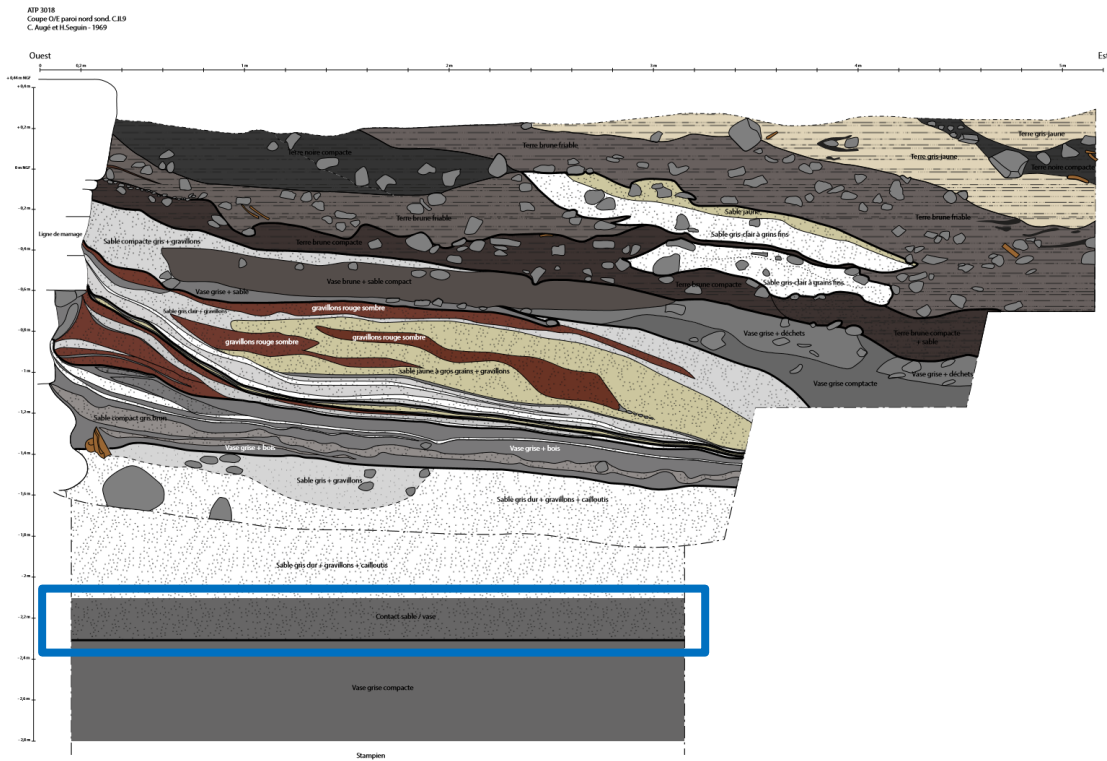
904. Inv. 08.13
Bordj Djedid.
Delattre, *Bordj Djedid*, n° 1.

904

L. 11,1; d. 7,9; h. 3,2. — Terre brun rouge.
Bec occupant une partie du rebord. Profil 11. Trou d'évent sur le disque. **Isis et Anubis**. Oves sur le marli. Anse. Pied en anneau.
Marque en creux (incisée) : C HEL IAN

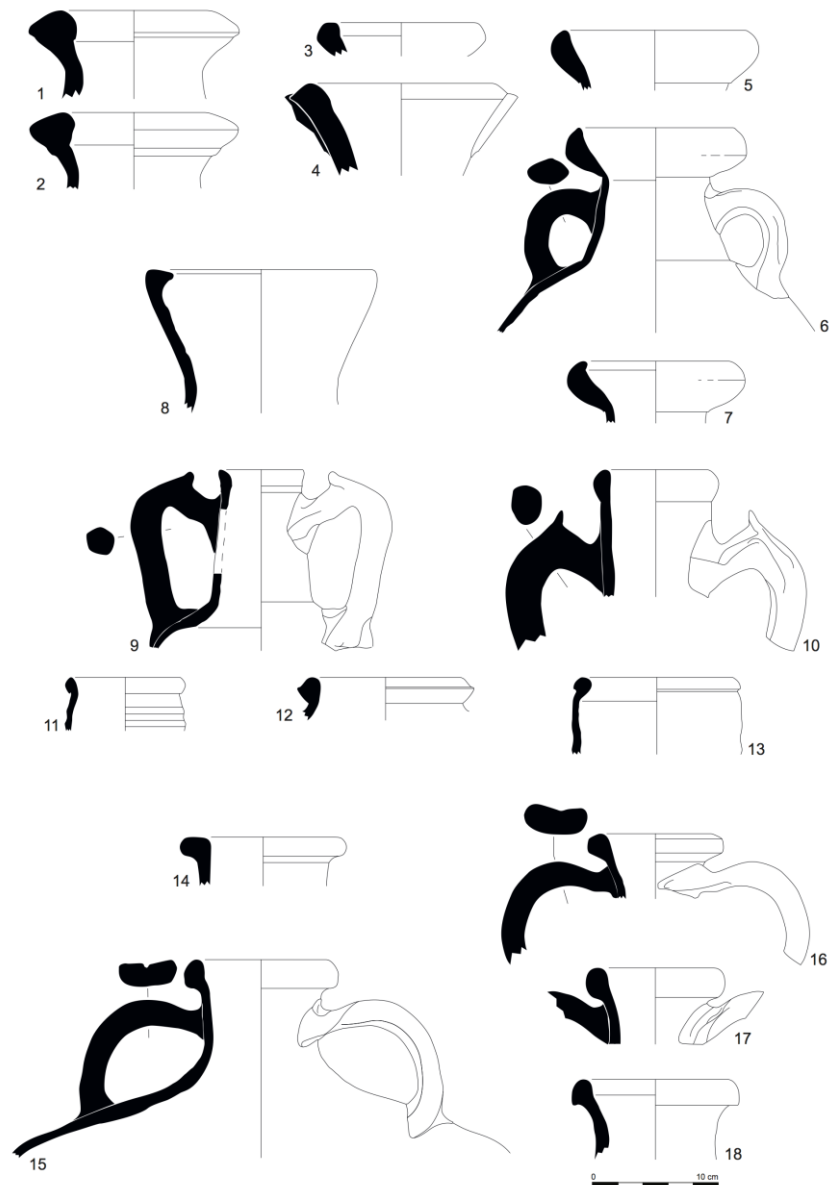
(Deneauve 1969, p. 192)

2. L'interface entre la vase la plus ancienne et l'accumulation de sable



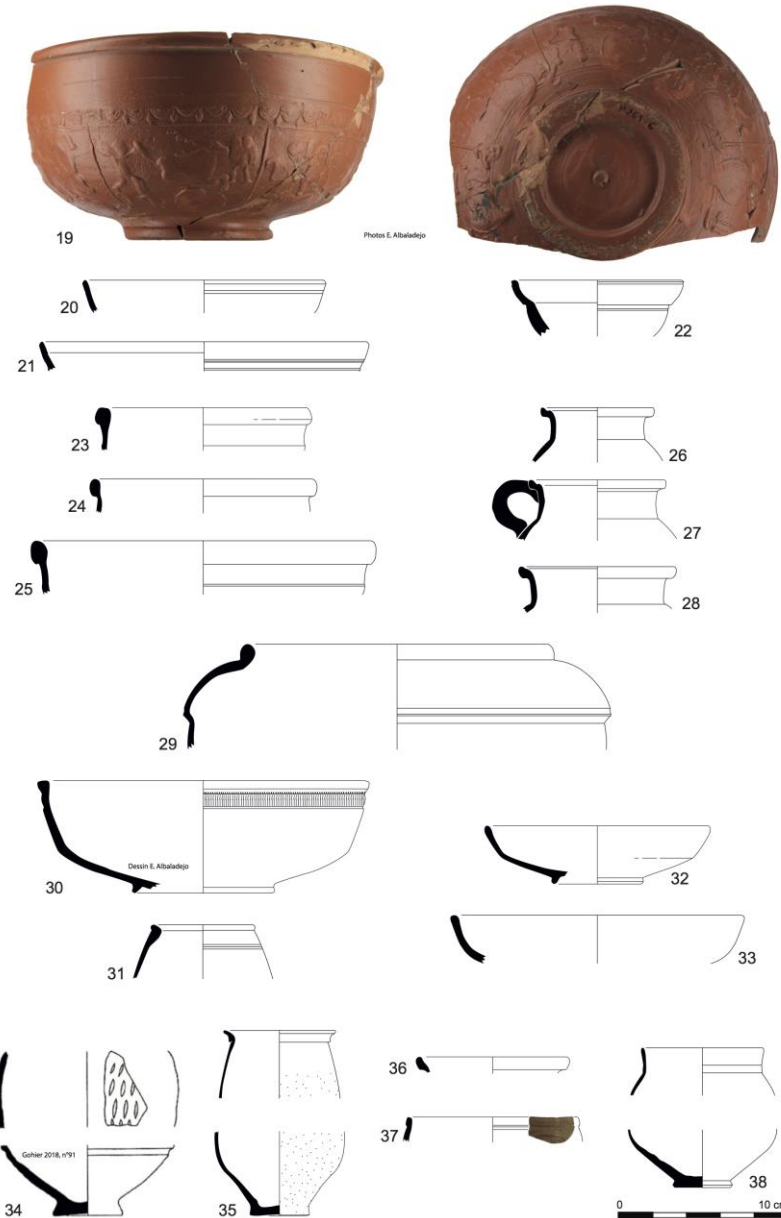
L'identification d'un dragage dans la Corne du Port grâce au mobilier céramique (site de la Bourse, Marseille)

2. L'interface entre la vase la plus ancienne et l'accumulation de sable



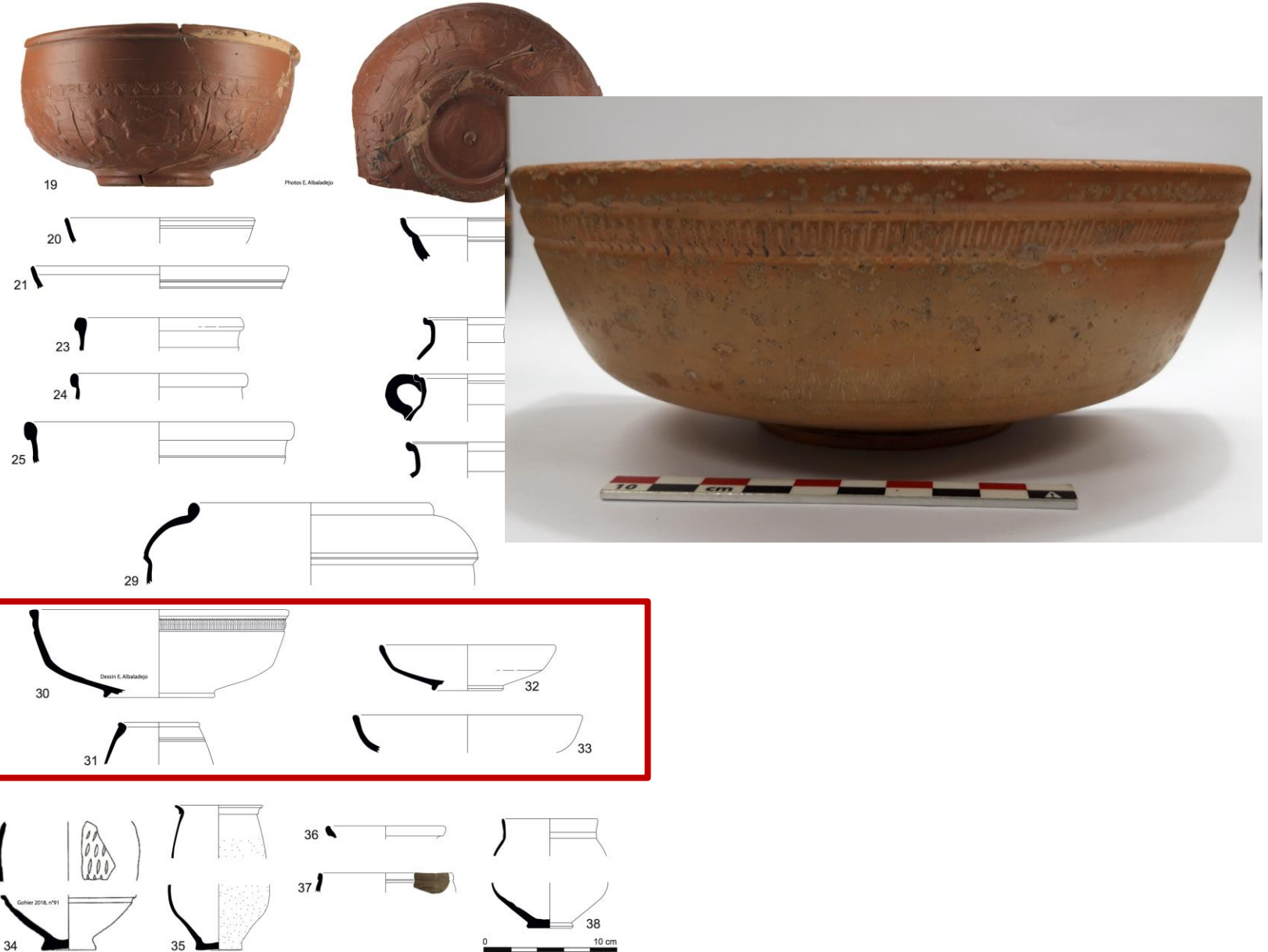
L'identification d'un dragage dans la Corne du Port grâce au mobilier céramique (site de la Bourse, Marseille)

2. L'interface entre la vase la plus ancienne et l'accumulation de sable



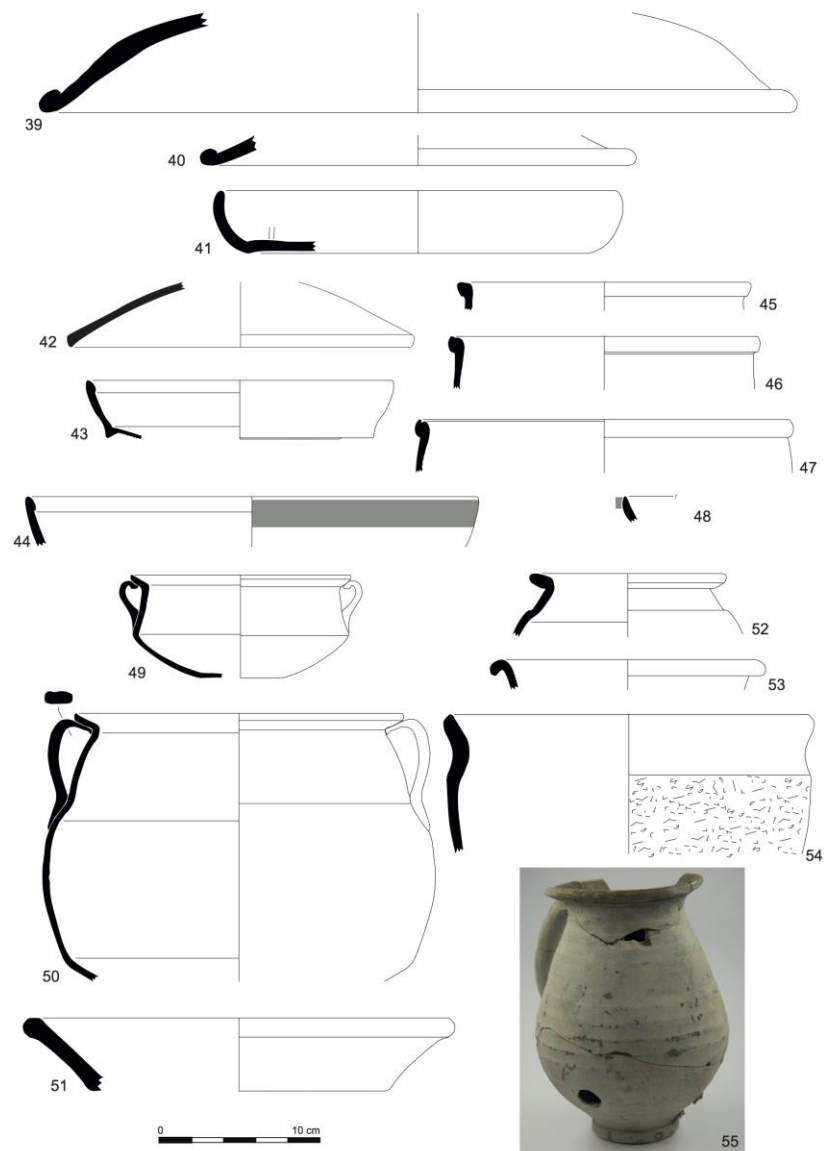
L'identification d'un dragage dans la Corne du Port grâce au mobilier céramique (site de la Bourse, Marseille)

2. L'interface entre la vase la plus ancienne et l'accumulation de sable



L'identification d'un dragage dans la Corne du Port grâce au mobilier céramique (site de la Bourse, Marseille)

2. L'interface entre la vase la plus ancienne et l'accumulation de sable



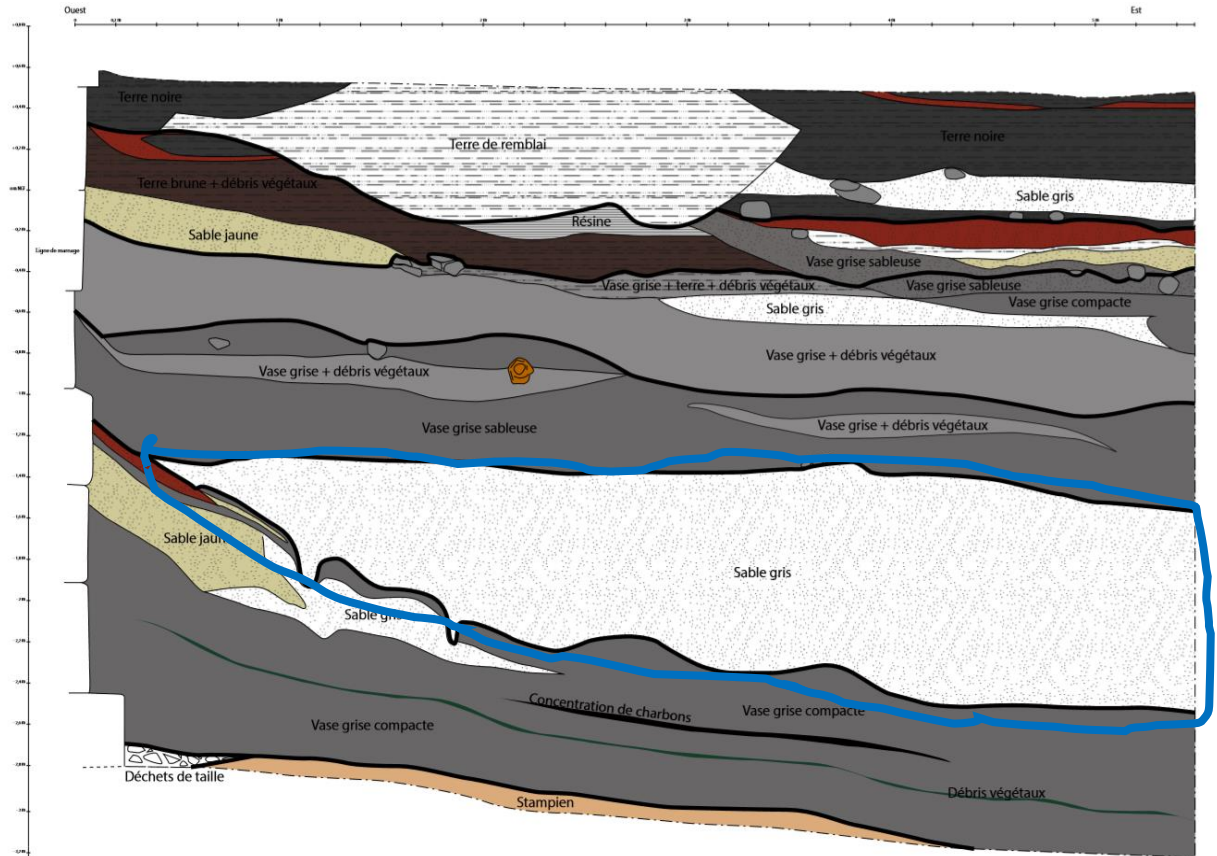
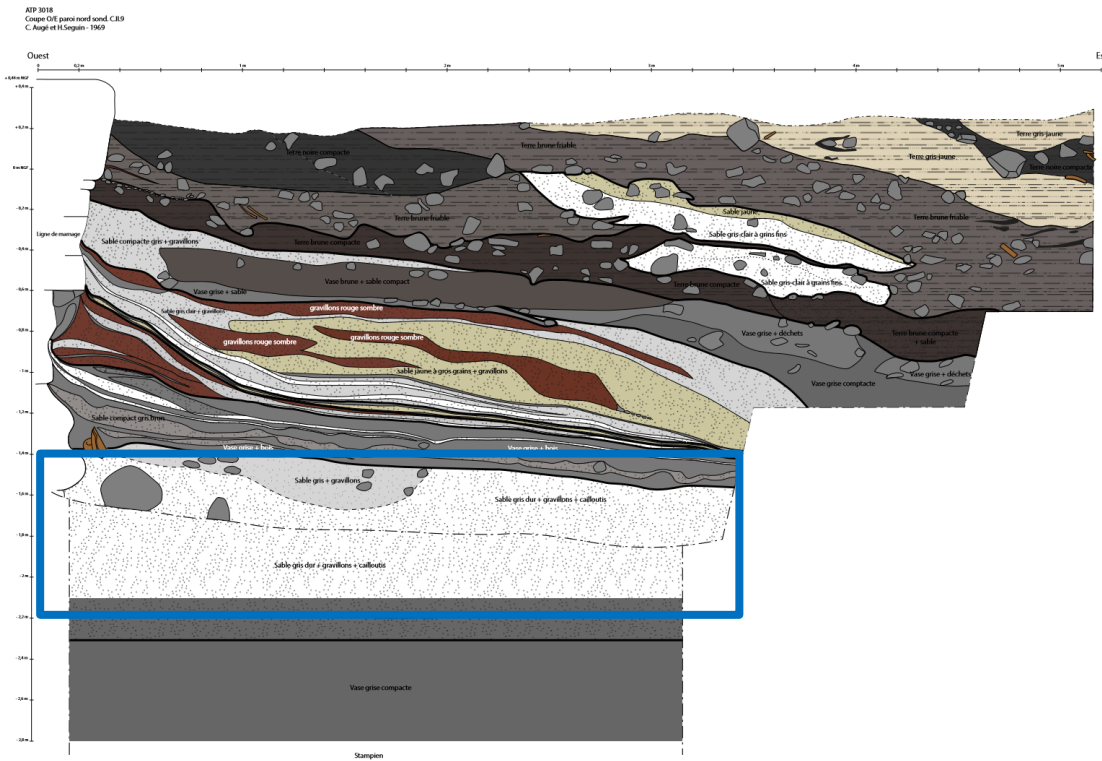
L'identification d'un dragage dans la Corne du Port grâce au mobilier céramique (site de la Bourse, Marseille)

2. L'interface entre la vase la plus ancienne et l'accumulation de sable



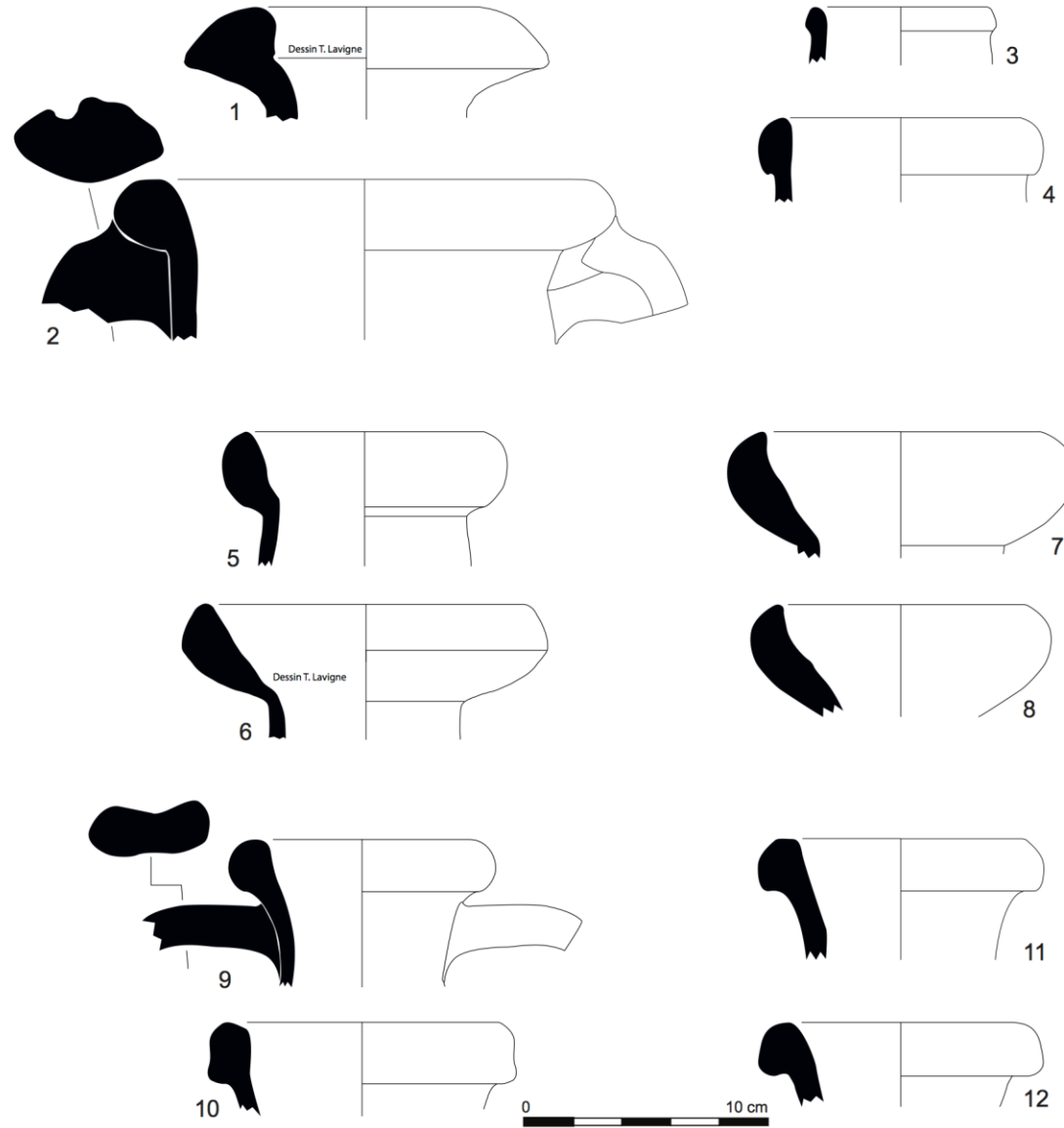
L'identification d'un dragage dans la Corne du Port grâce au mobilier céramique (site de la Bourse, Marseille)

3. L'accumulation de sable

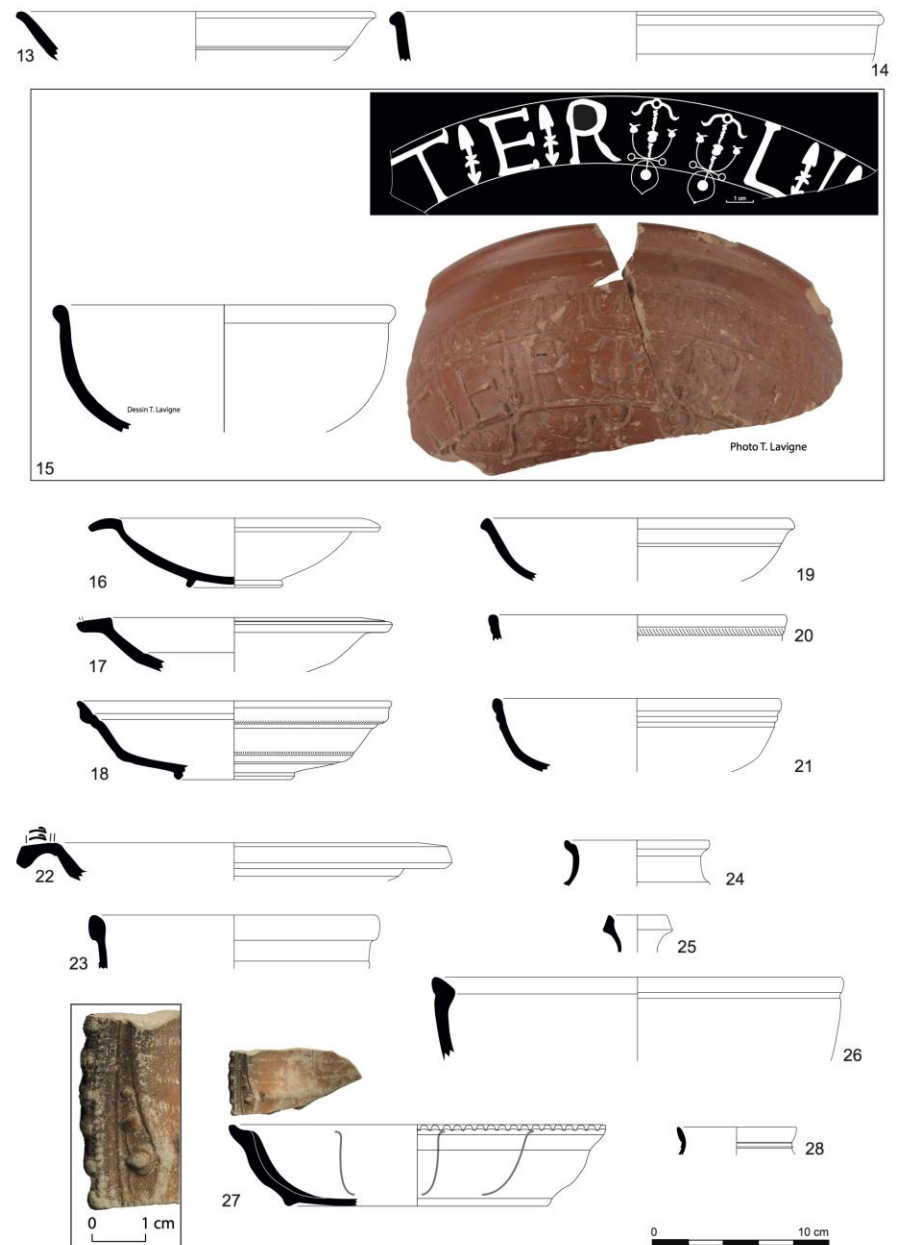


L'identification d'un dragage dans la Corne du Port grâce au mobilier céramique (site de la Bourse, Marseille)

3. L'accumulation de sable



3. L'accumulation de sable

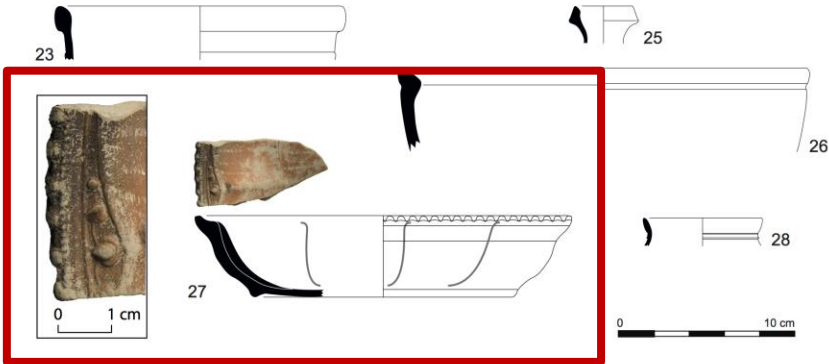


L'identification d'un dragage dans la Corne du Port grâce au mobilier céramique (site de la Bourse, Marseille)

3. L'accumulation de sable

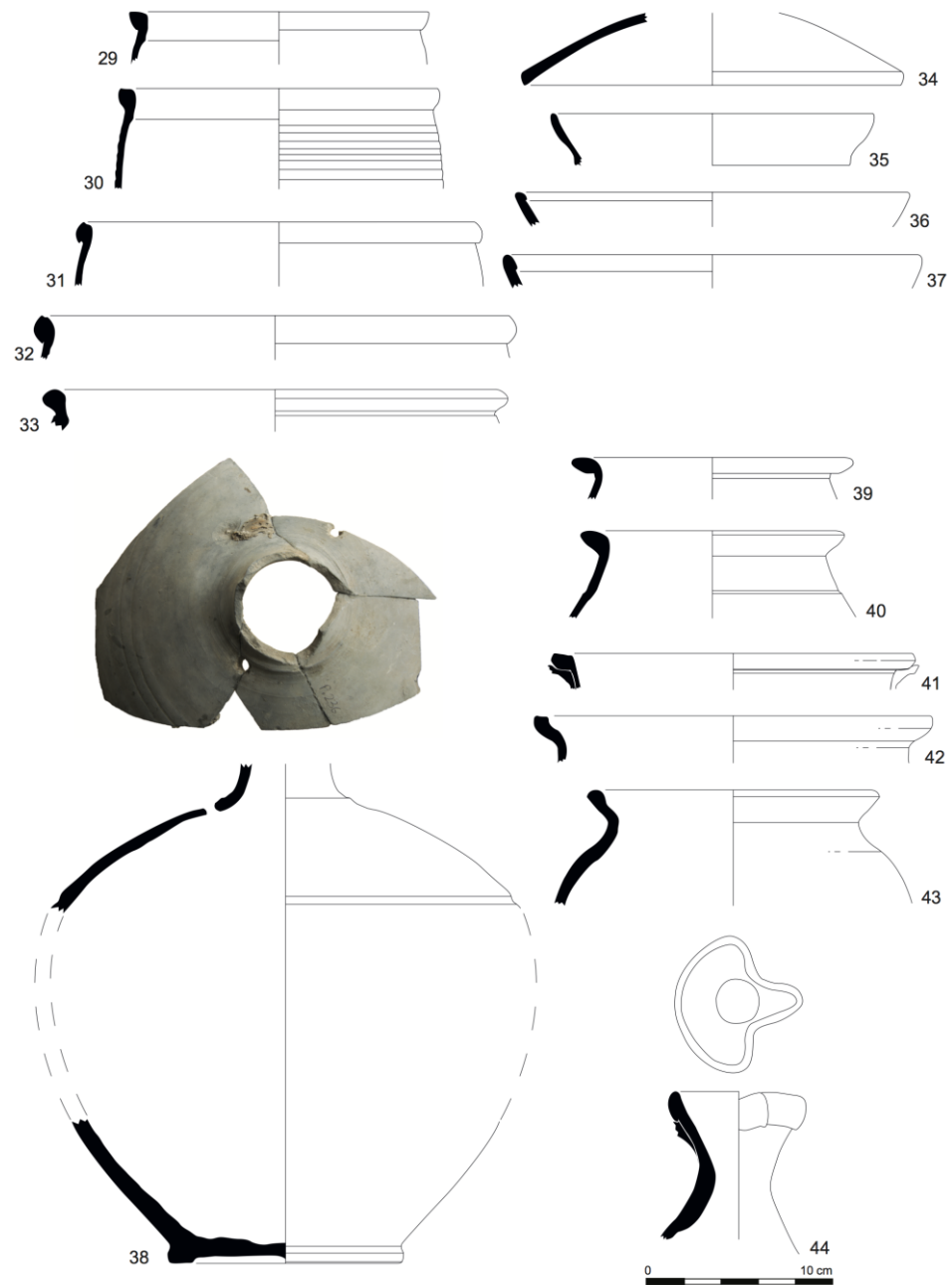


C.III.12 / W10
P.259



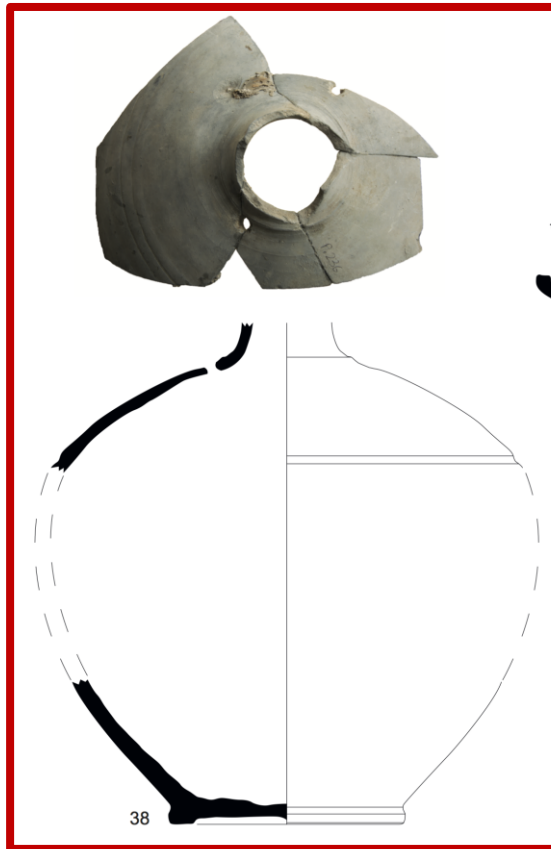
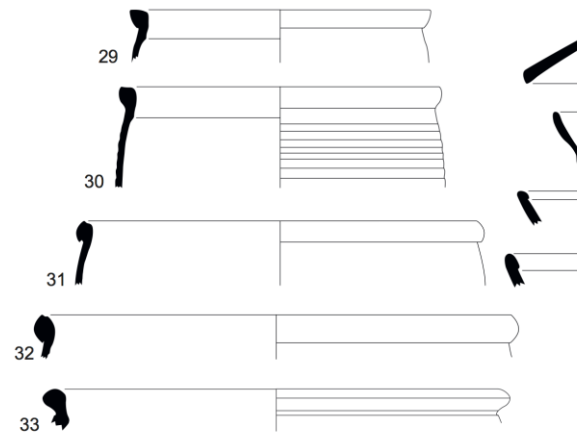
L'identification d'un dragage dans la Corne du Port grâce au mobilier céramique (site de la Bourse, Marseille)

3. L'accumulation de sable

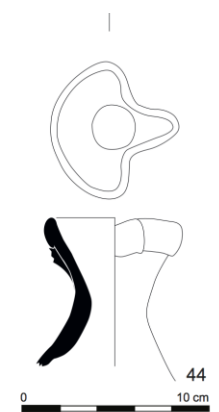


L'identification d'un dragage dans la Corne du Port grâce au mobilier céramique (site de la Bourse, Marseille)

3. L'accumulation de sable

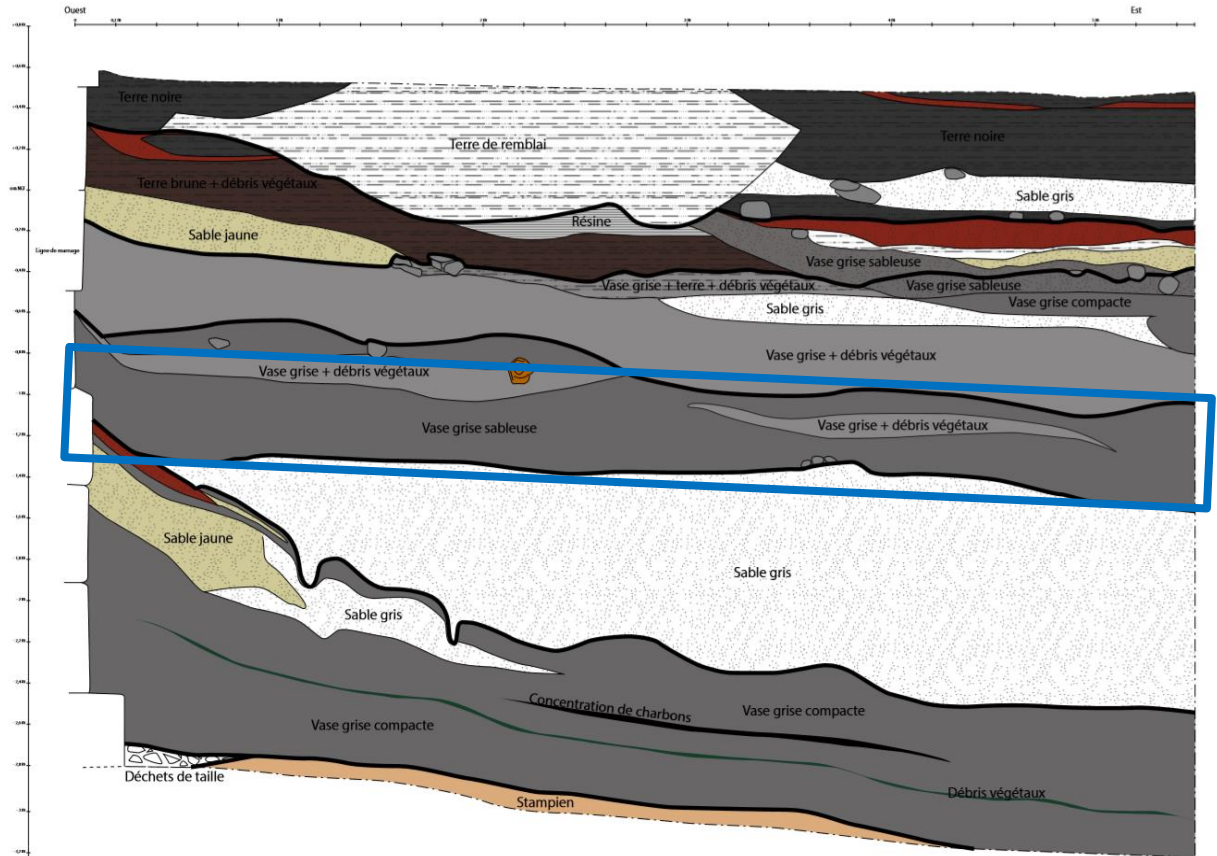
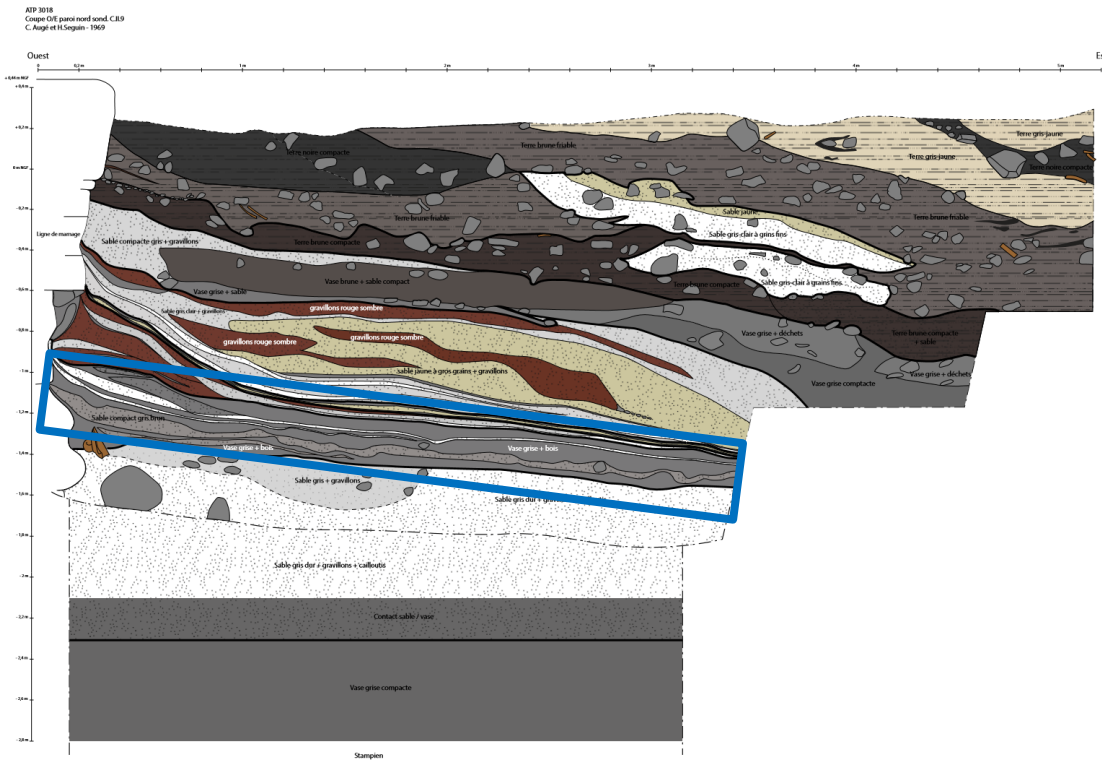


C.III.12
W10
P.236



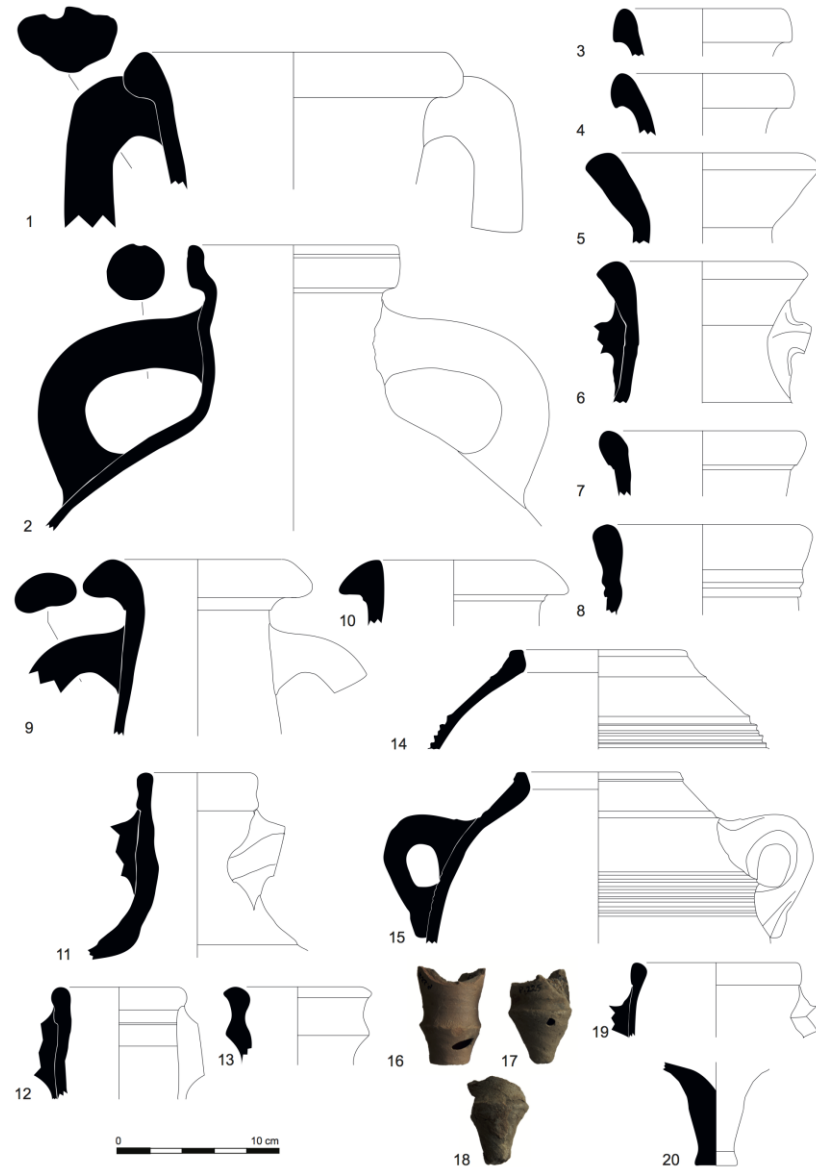
L'identification d'un dragage dans la Corne du Port grâce au mobilier céramique (site de la Bourse, Marseille)

4. Une accumulation de vase d'époque tardive

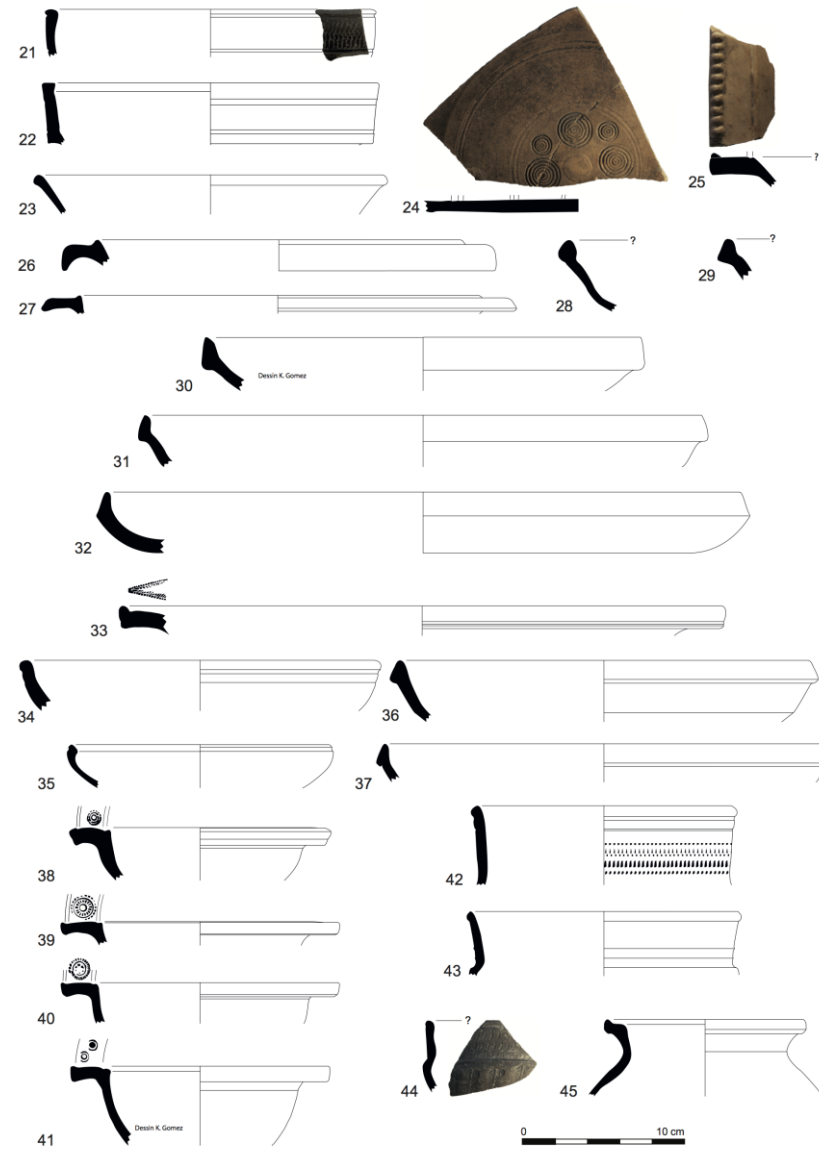


L'identification d'un dragage dans la Corne du Port grâce au mobilier céramique (site de la Bourse, Marseille)

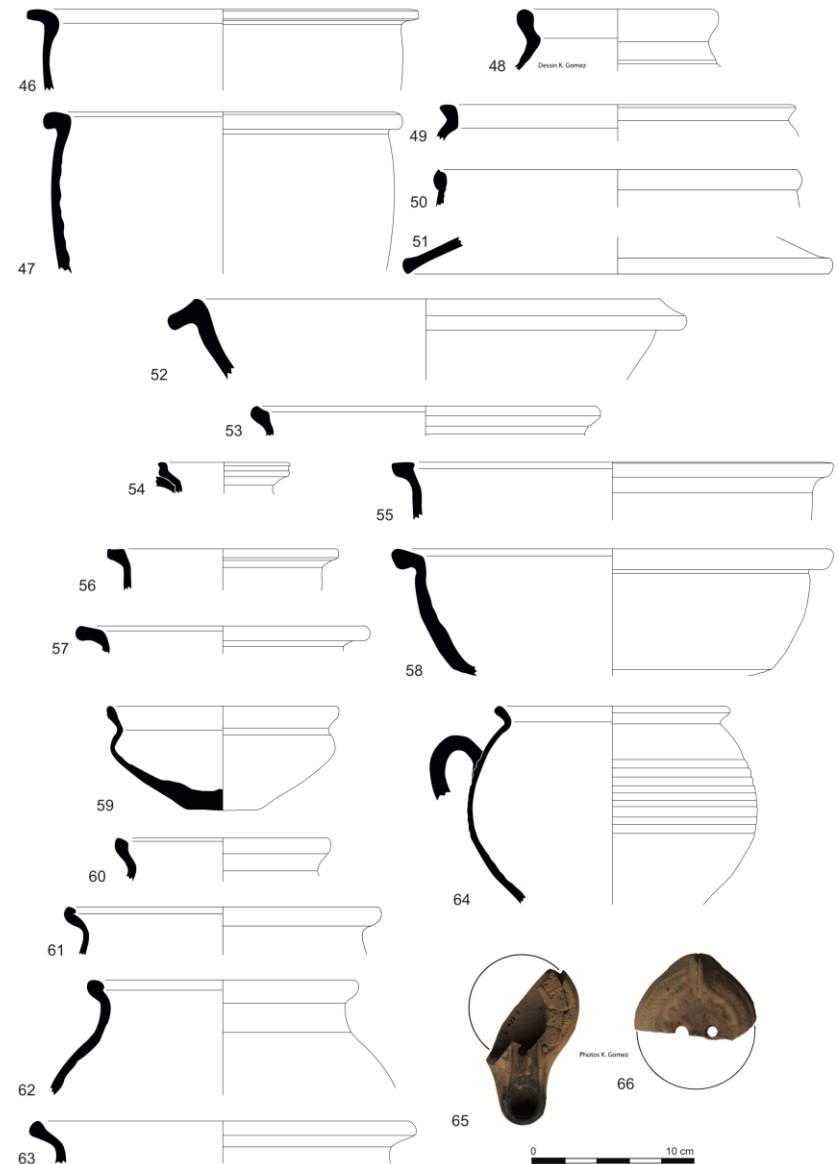
4. Une accumulation de vase d'époque tardive



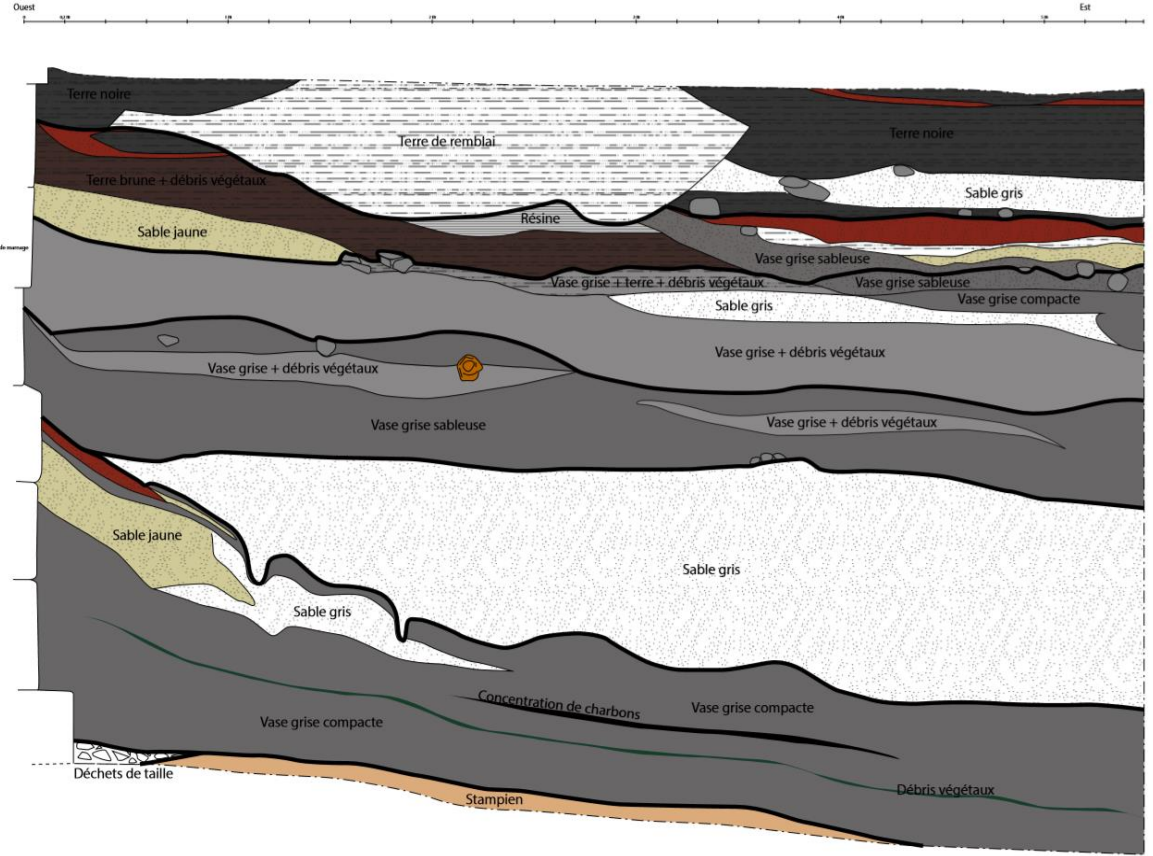
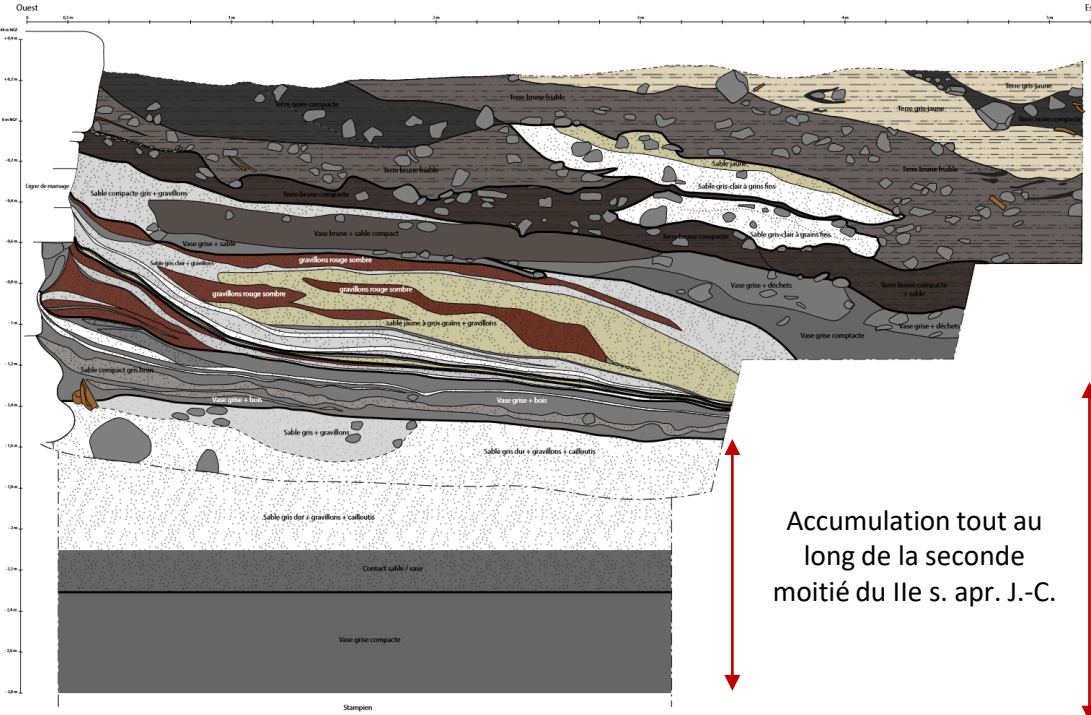
4. Une accumulation de vase d'époque tardive



4. Une accumulation de vase d'époque tardive

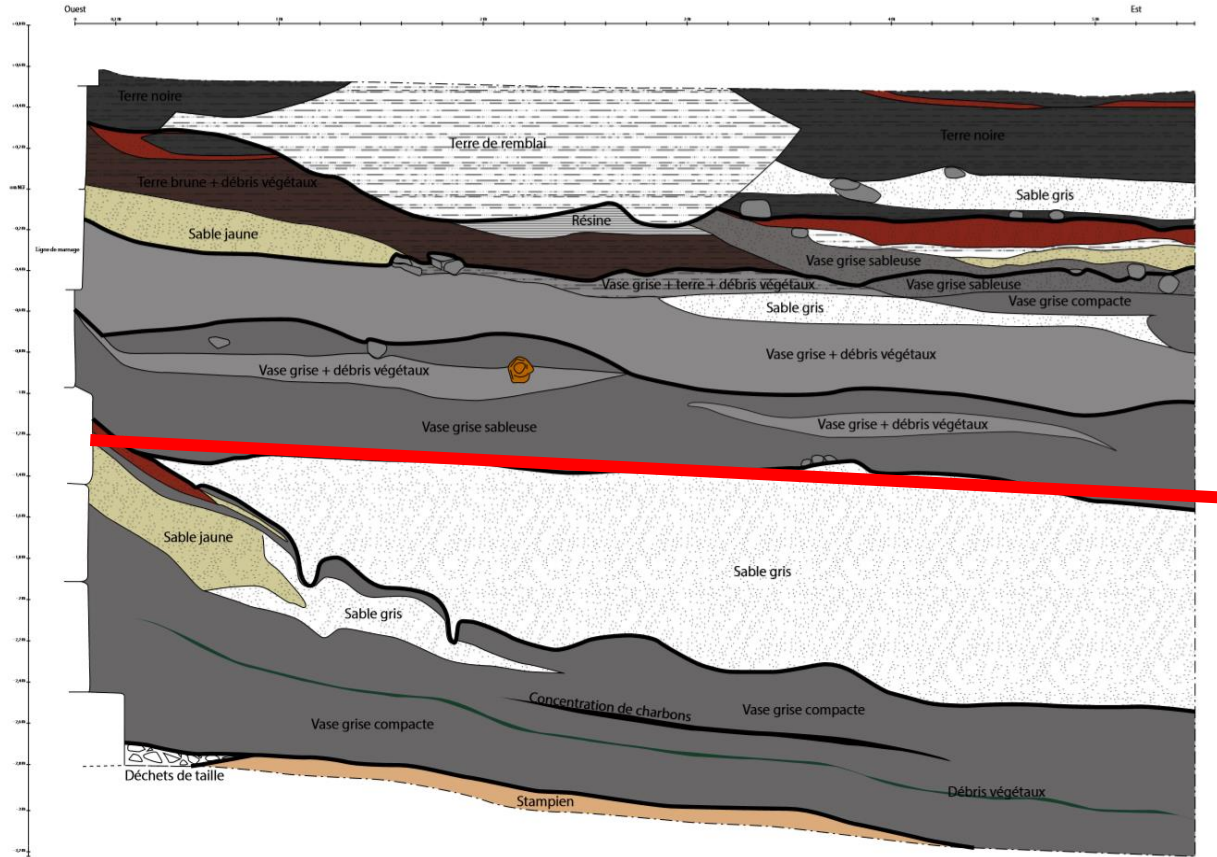
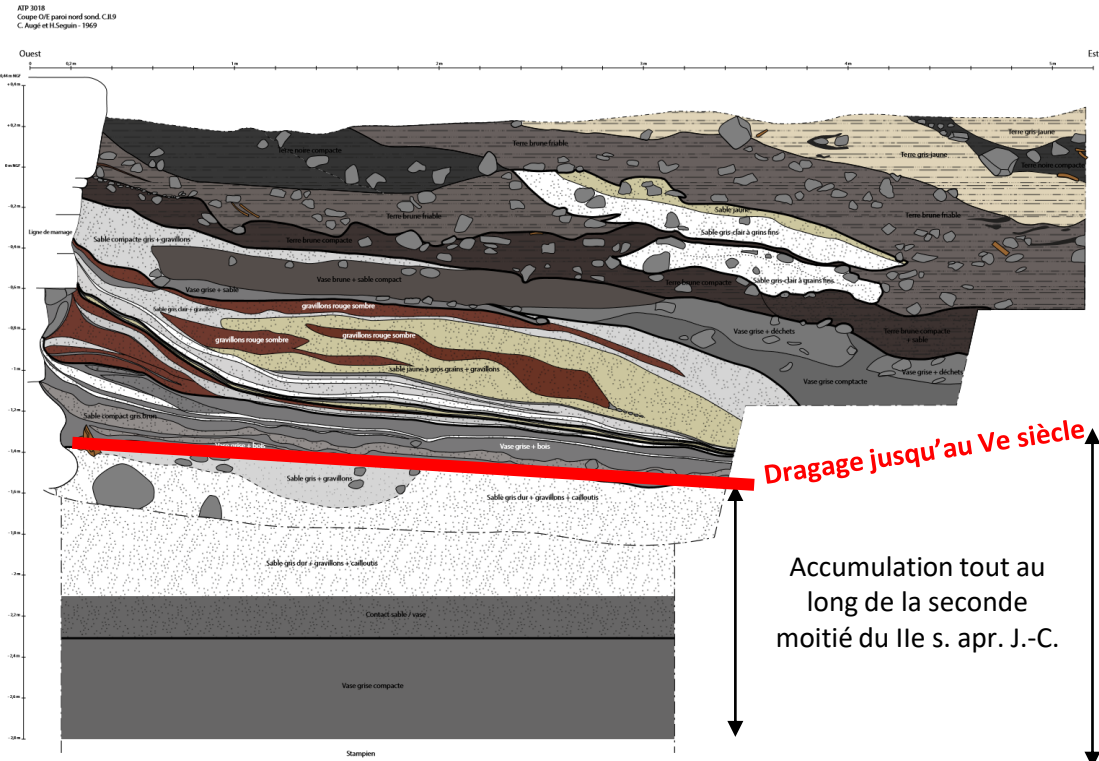


ARP 3018
Coupé DE paroi nord sond. C.B9
C. Augé et H. Seguin - 1969



Accumulation tout au long de la seconde moitié du IIe s. apr. J.-C.

L'identification d'un dragage dans la Corne du Port grâce au mobilier céramique (site de la Bourse, Marseille)



L'identification d'un dragage dans la Corne du Port grâce au mobilier céramique (site de la Bourse, Marseille)

Pour conclure

- Cette étude céramique a permis d'identifier clairement **une période de dragage entre la fin du II^{ème} s. apr. J.-C. et le V^{ème} s.**
- L'assemblage céramique de la couche de vase tardive montre une accumulation qui **s'est amorcée au début du V^{ème} siècle.**
= correspond au moment où le bassin n'est plus entretenu.
- La datation céramique des comblements portuaires : une approche particulière ?

Merci pour votre
attention!