


Bronzes & couleurs : des marqueurs de luxe antiques

Jonathan DEVOGELAERE, Docteur en archéologie & ATER en histoire ancienne, Aix Marseille Université, CCI

Journée d'étude sur la polychromie dans l'Antiquité, MAM, 9 octobre 2021





1. Bronzes antiques, techniques et couleurs

Pourquoi employer le bronze ?

POIGNARD À SOIE TYPE « CHYPRIOTE »,
BRONZE, MAM, MARSEILLE

- Propriétés mécaniques : **dureté**



Pourquoi employer le bronze ?

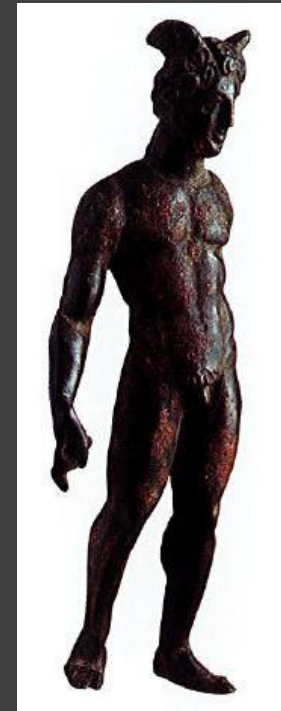
- **Propriétés mécaniques** : dureté, plasticité, fluidité, malléabilité, traitement de surface (incision)
- **Propriétés chimiques** : homogénéité, résistance à la corrosion, traitement de surface (patine)
- **Propriété physique** : point de fusion (env. 1000°C)

Statuaire antique : figurines

VÉNUS ANADYOMÈNE, BRONZE, MANN,
NAPLES



MERCURE, BRONZE, MAM, MARSEILLE



Statuaire antique : statues

ATHÉNA PROMACHOS, VILLA DES PAPHOS,
MARBRE, MANN, NAPLES



VUE IDÉALE DE L'ACROPOLE D'ATHÈNES À
L'ÉPOQUE CLASSIQUE, LEO VON KLENZE, 1846,
ALTE PINAKOTHEK, MUNICH



Pourquoi employer le bronze ?

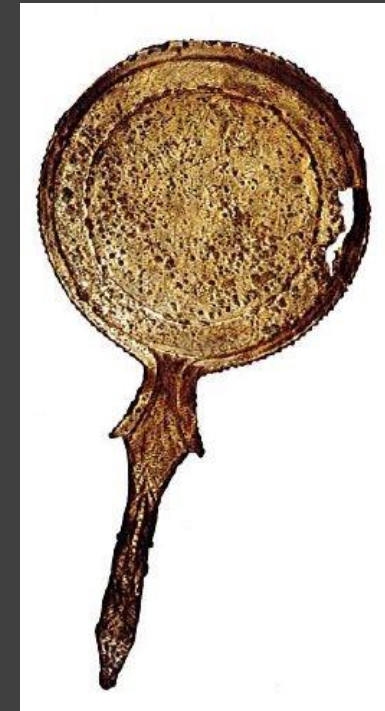
- Propriétés mécaniques : dureté, plasticité, fluidité, malléabilité, traitement de surface (incision)
- Propriétés chimiques : homogénéité, résistance à la corrosion, traitement de surface (patine)
- Propriété physique : point de fusion (env. 1000°C)
- **Propriétés optiques : couleur, éclat**

Objets esthétiques : parure et miroir

FIBULE ROMAINE AVEC DÉCOR INCISÉ,
BRONZE, MAM, MARSEILLE



MIROIR À MANCHE ÉTRUSQUE, BRONZE,
MAM, MARSEILLE



La fonte en creux à la cire perdue

PROTOMÉ DE GRIFFON APPLIQUÉE SUR UNE
CUVE, BRONZE, MUSÉE DE DELPHES



KYLIX ATTIQUE À FIGURES ROUGES, PEINTRE DE
LA FONDERIE, CÉRAMIQUE, MUSÉE DE BERLIN



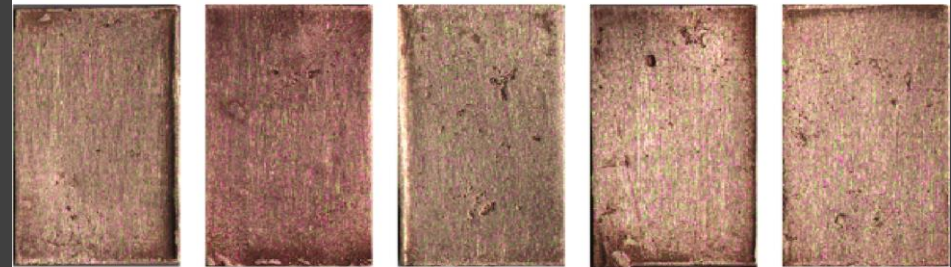
Le nuancier des bronzes antiques



COMPOSITIONS ÉLÉMENTAIRES ET COULEURS



plaquette 1.1 plaquette 2.1 plaquette 3.1 plaquette 4.1 plaquette 5.1



plaquette 6.1 plaquette 7.1 plaquette 8.1 plaquette 9.1 plaquette 10.1

Les traitements plastiques

FIBULE ROMAINE À DÉCOR INCISÉ, BRONZE,
MAM, MARSEILLE



GRAND BASSIN MARTELÉ ROMAIN, BRONZE,
MAM, MARSEILLE



Les incrustations

GARNITURE DE CHAMP MÉDIAN D'APPLIQUE DE *FULCRUM*, BRONZE, CUIVRE, ARGENT,
« BRONZE DE CORINTHE » NOIR, MUSÉE DE CORINTHE

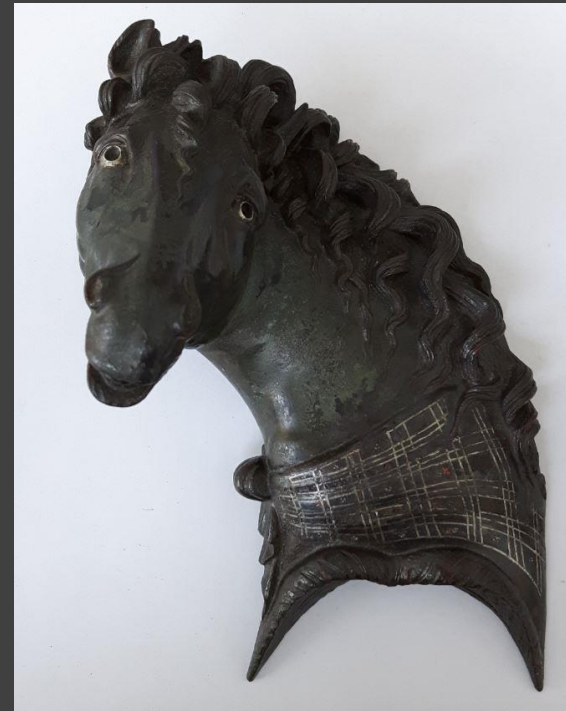


Les recouvrements : actions mécaniques ou réactions chimiques

PLAQUE RECTANGULAIRE ÉTAMÉE, BRONZE, ÉTAIN, MAM, MARSEILLE

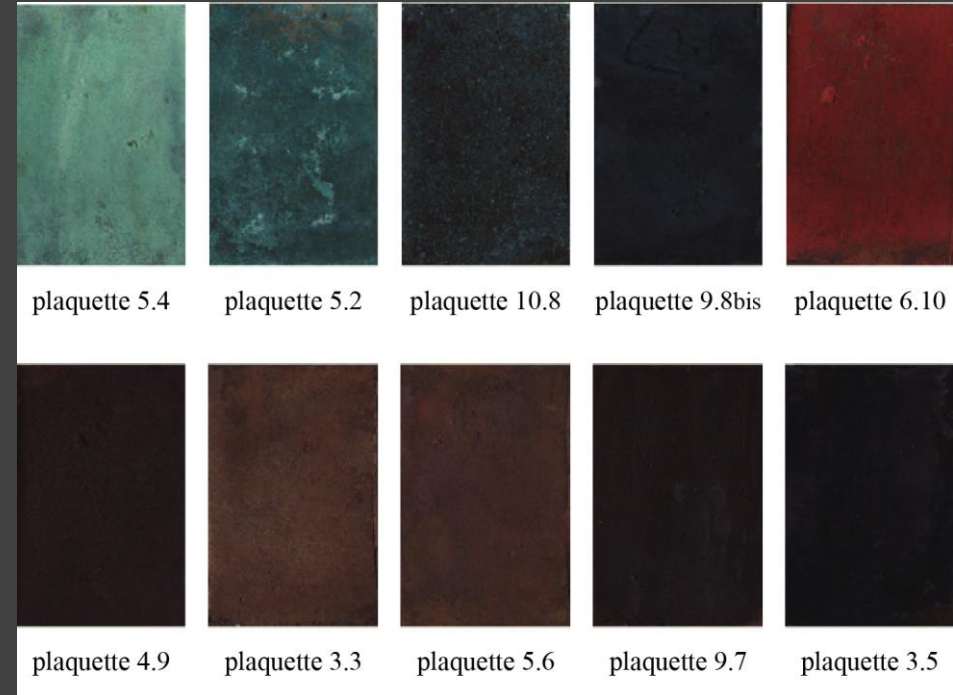



PROTOMÉ D'APPLIQUE DE *FULCRUM*, BRONZE, ARGENT, PATINES, HERCULANUM



Le nuancier des bronzes antiques

PATINES





2. Bronzes antiques, marqueurs de luxe

La maison de l'Éphèbe à Pompéi

LAMPADOPHORE

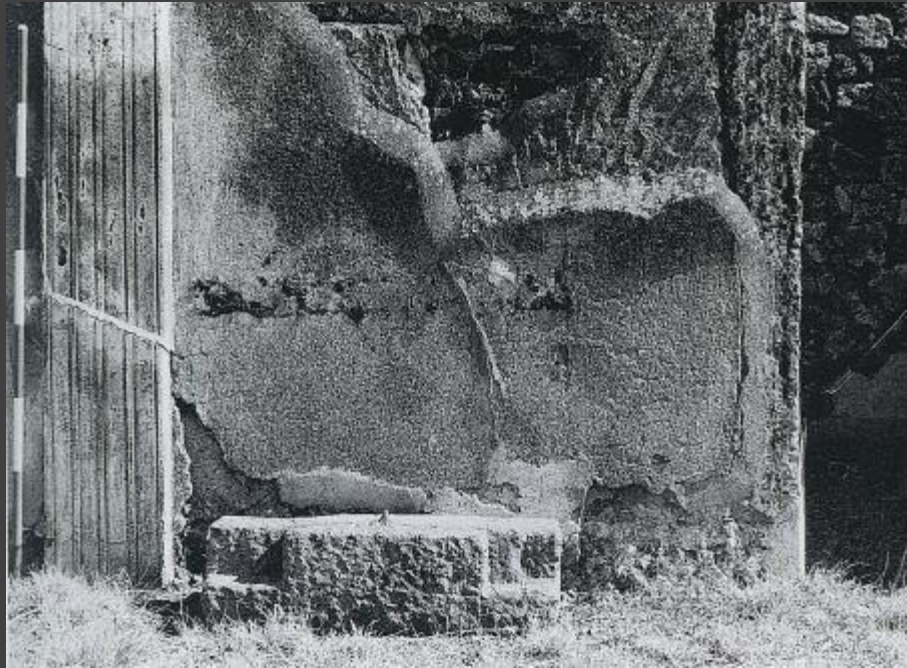


TRICLINIUM

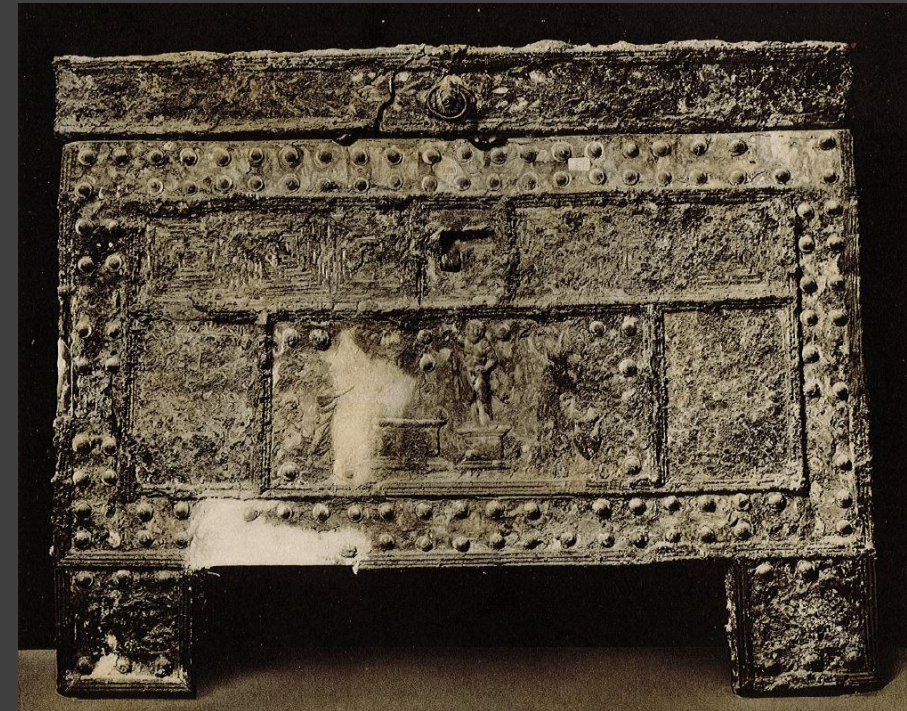


La maison de Romulus et Rémus à Pompéi

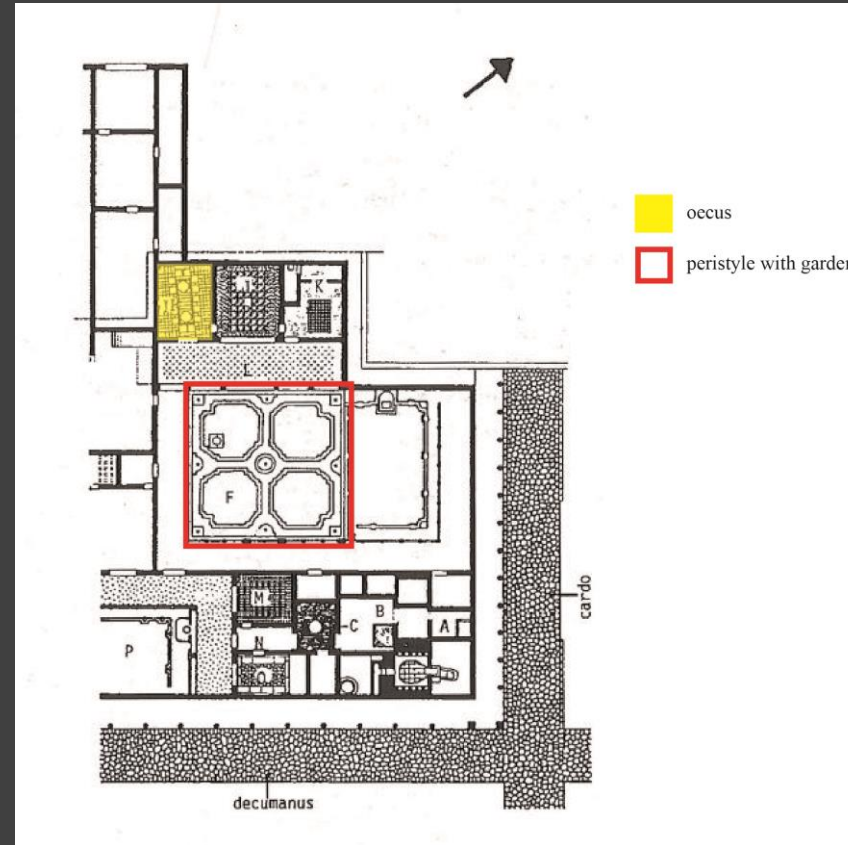
ATRIUM



COFFRE-FORT



La maison des Fresques à Luni



REUX...
LUXE

Merci de votre attention.

