

# L'enquête GDR...

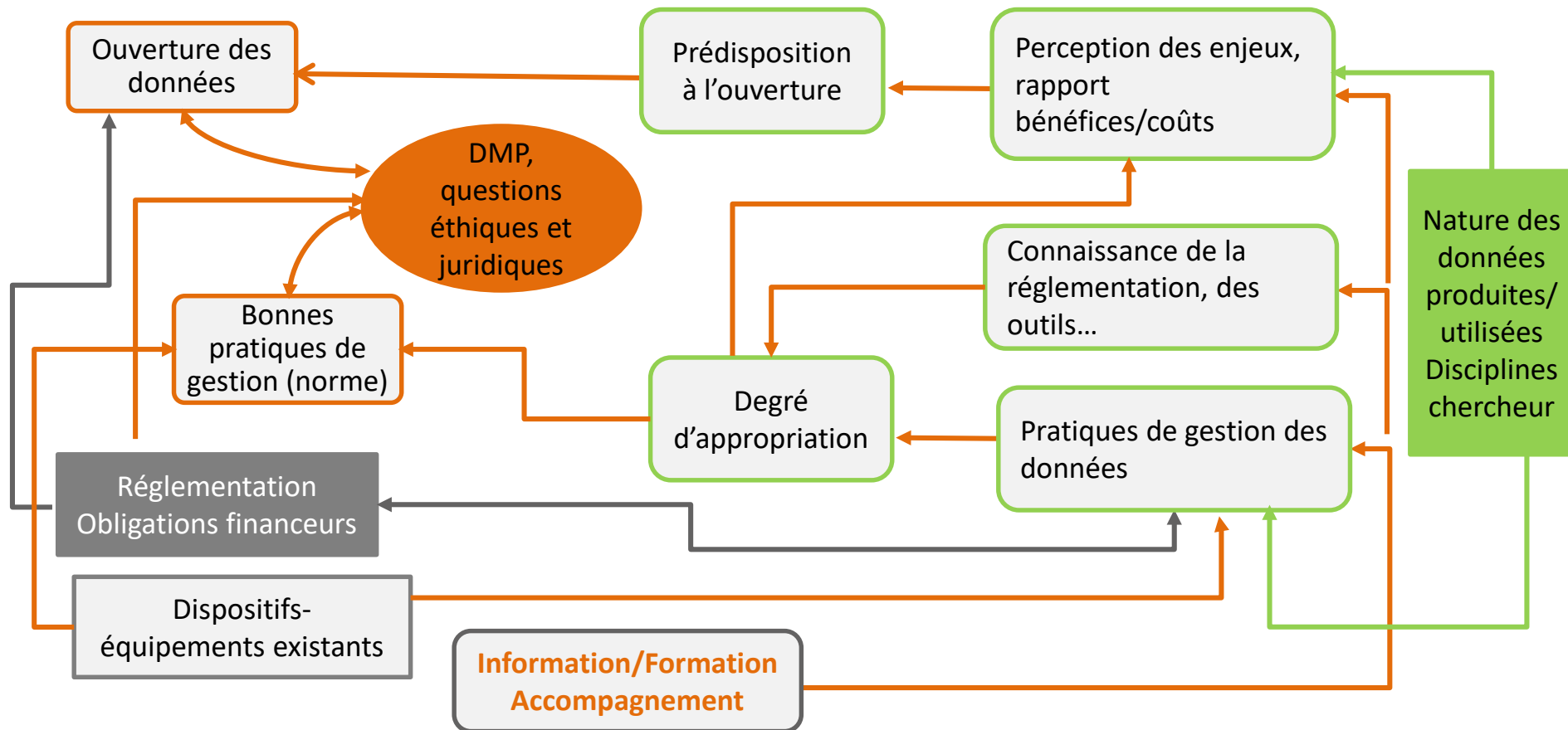
## Vers les premiers contours d'une stratégie de laboratoire en matière d'ouverture des données de recherche

Journées annuelles 2021 MATE-SHS « Science Ouverte »

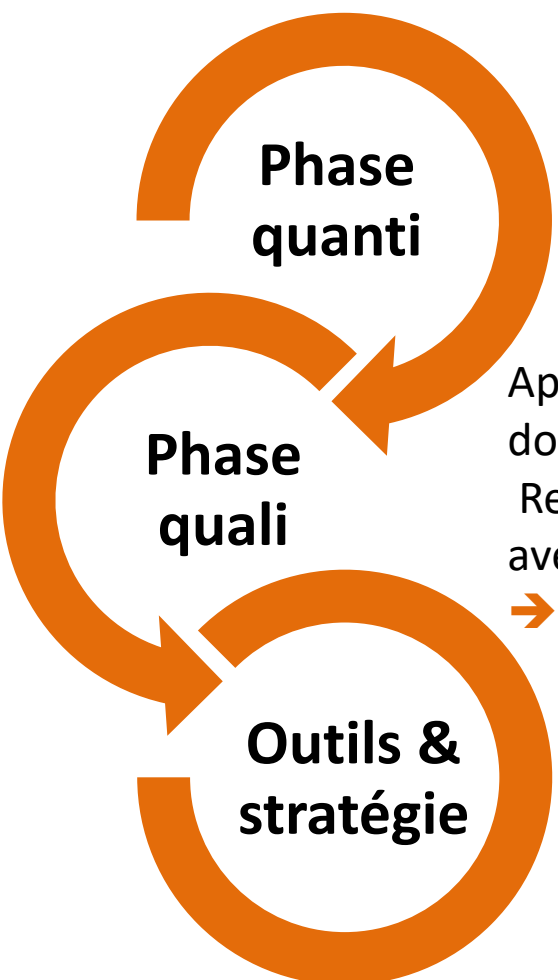
Isabelle André-Poyaud, Sandrine Astor et Guillaume Collain,  
Univ. Grenoble Alpes, CNRS, Sciences Po Grenoble, Pacte

# Le chercheur au centre du modèle

*L'ouverture des données : modèle simplifié (Pacte 2021)*



# La méthode



## Phase quanti

Dresser un état des lieux de l'existant : mesurer les connaissances, comprendre les pratiques actuelles et évaluer les besoins en matière de gestion des données à Pacte

→ Enquête par questionnaire auprès des producteurs/utilisateurs de données à Pacte

## Phase quali

Approfondir les atouts et freins que la gestion et l'ouverture des données génèrent

Recueillir des témoignages, retours d'expérience (REX) à partager avec les membres du laboratoire

→ Entretiens semi-directifs sur un thème précis du questionnaire

## Outils & stratégie

Réaliser des fiches-outils sur différentes phases du cycle de vie de la donnée à l'aide des REX

Construire une plateforme collaborative alimentée par tous ces matériaux

# La science ouverte à Pacte : état des lieux...

Passation	En ligne, via SphinxOnline de fin juillet 2020 à mi-janvier 2021 (4 relances)
Population	Chercheurs, enseignants-chercheurs, personnels d'appui à la recherche permanents et doctorants à partir de la 3 <sup>ème</sup> année, soit 184 personnes
Questionnaire	Révisé par un GT « Experts », 150 questions environ sur les connaissances, usages GDR et besoins en formation et accompagnement : <ul style="list-style-type: none"><li>- Les données de vos recherches (primaires, secondaires, dérivées)</li><li>- Vos pratiques de gestion des données exploitation, stockage, sauvegarde, archivage, partage et diffusion, Plan de Gestion de Données, données personnelles et sensibles</li><li>- Les besoins</li><li>- Profil (+coordonnées pour entretien)</li></ul>
Taux de réponse	86 questionnaires complets, soit 47% dont : <ul style="list-style-type: none"><li>- 14 chercheurs sur 19 (74%)</li><li>- 51 enseignants-chercheurs sur 85 (60%)</li><li>- 16 doctorants de 3<sup>ème</sup> année sur 72 (22%)</li><li>- 5 IT-Recherche sur 8 (63%)</li></ul>



# La diversité des données primaires

	Effectifs	%
enregistrements audio d'entretiens, de focus groups	64	78
notes d'observation de terrain ou d'entretien	61	74
données d'enquêtes par questionnaire	50	61
textes produits par d'autres personnes que vous (compte rendus de réunions, rapports d'enquêtes publiques, articles de lois, articles de presse, articles scientifiques...)	48	59
photographies, images	41	50
vidéos	25	31
matériaux extraits de fonds d'archives	25	31
données issues du web (comportements d'internautes ou informations sur des personnes ou des choses, collectées manuellement ou par une machine)	21	26
dessins, croquis, cartes dessinées à la main	20	24
données spatialisées	17	21
autres enregistrements sonores	10	12
comptages ou relevés effectués sur le terrain avec ou sans l'aide d'appareils ou d'outils (températures, pluviométrie, levés GPS, levés laser, captation par drone, ...)	10	12
données d'expérience (personnes mises en situation de test ou de jeu, utilisation d'équipements de laboratoire)	10	12
mesures de capteurs portés par la personne (GPS, accéléromètre, objets connectés, ...)	6	7
données générées par un ordinateur (modélisation, simulation multi-agents, ...)	6	7
autre type de données	5	6
Total	82	0

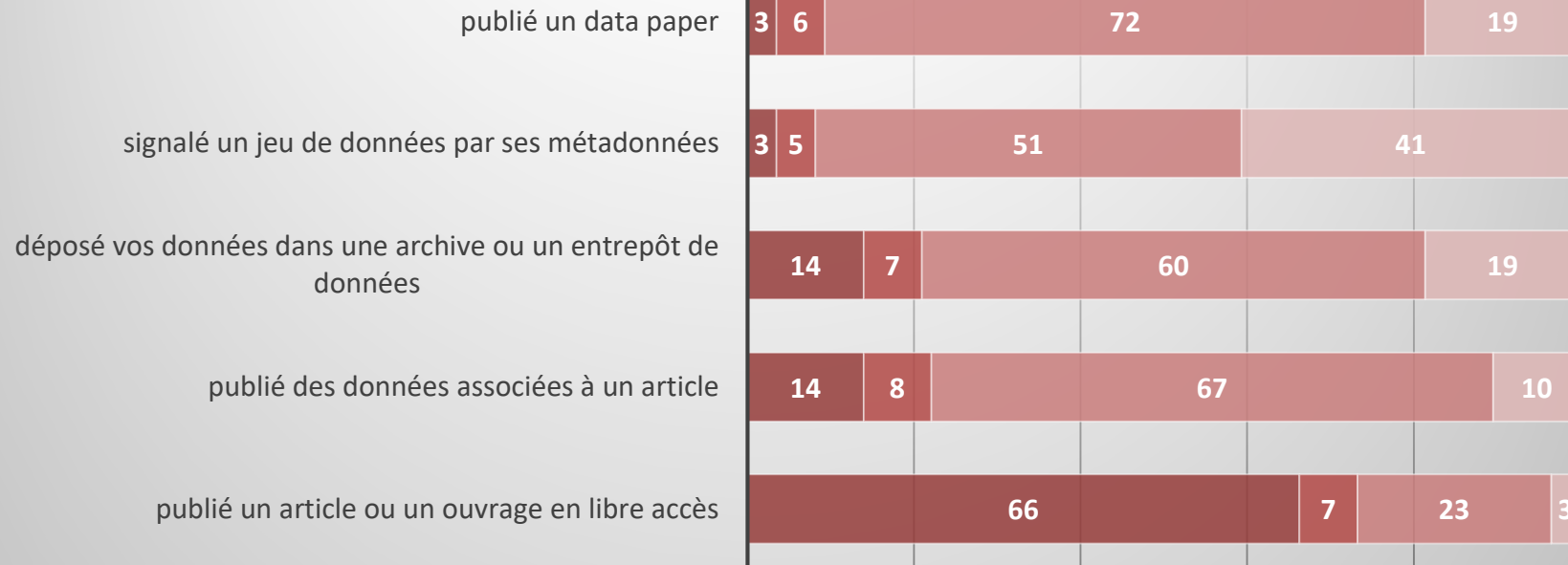
84 % collectent ou ont déjà collecté des données personnelles et 51% des données sensibles

*Enquête GDR 2020*

# Chiffres clés : la diffusion des données à Pacte

## Pratiques de diffusion de données et de publications en libre accès

A déjà...

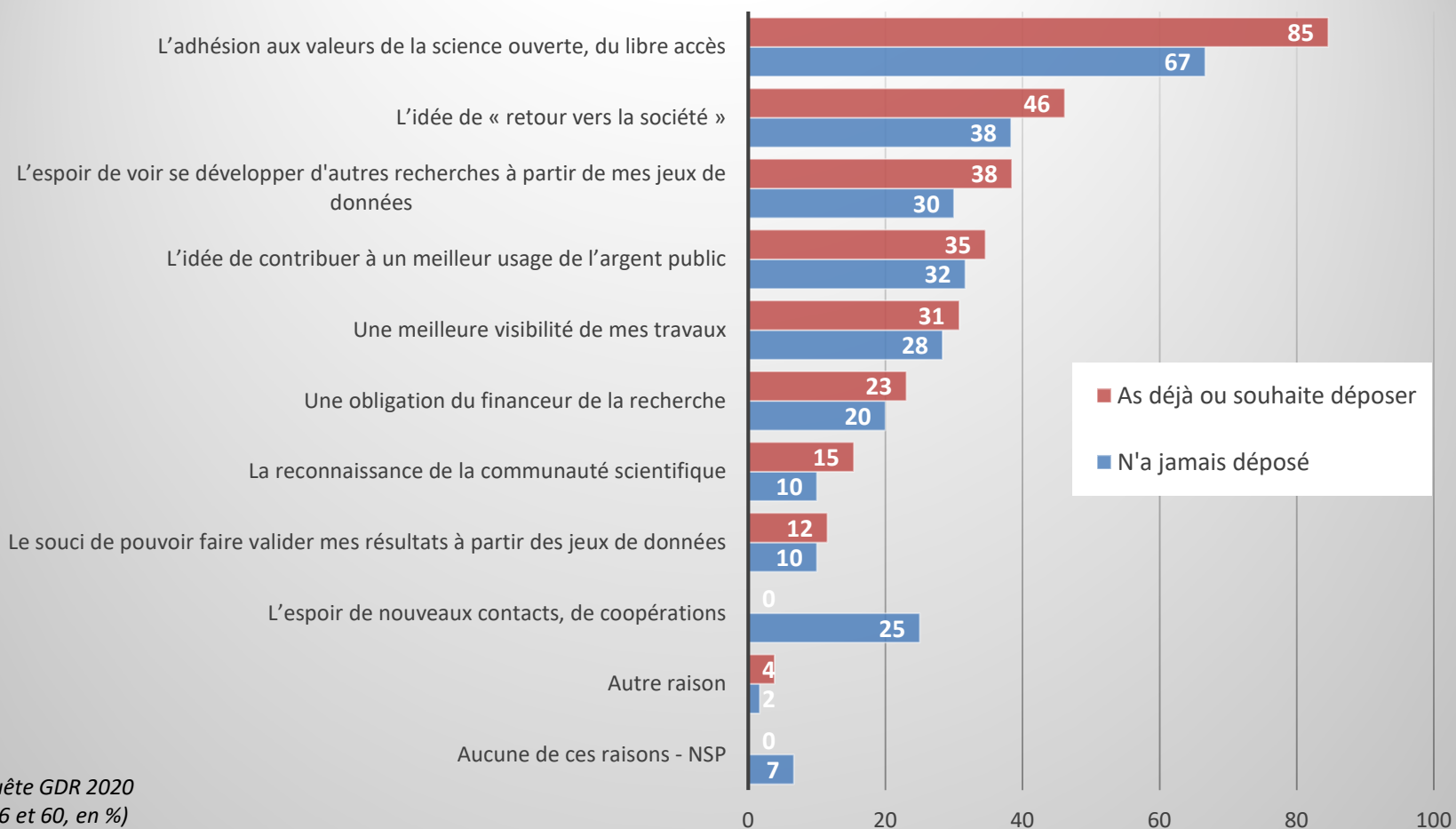


Enquête GDR 2020  
(n=86, en %)

■ Oui ■ Non, mais j'ai l'intention de le faire ■ Non ■ Je ne connaissais pas cette possibilité

# Chiffres clés : la diffusion des données à Pacte

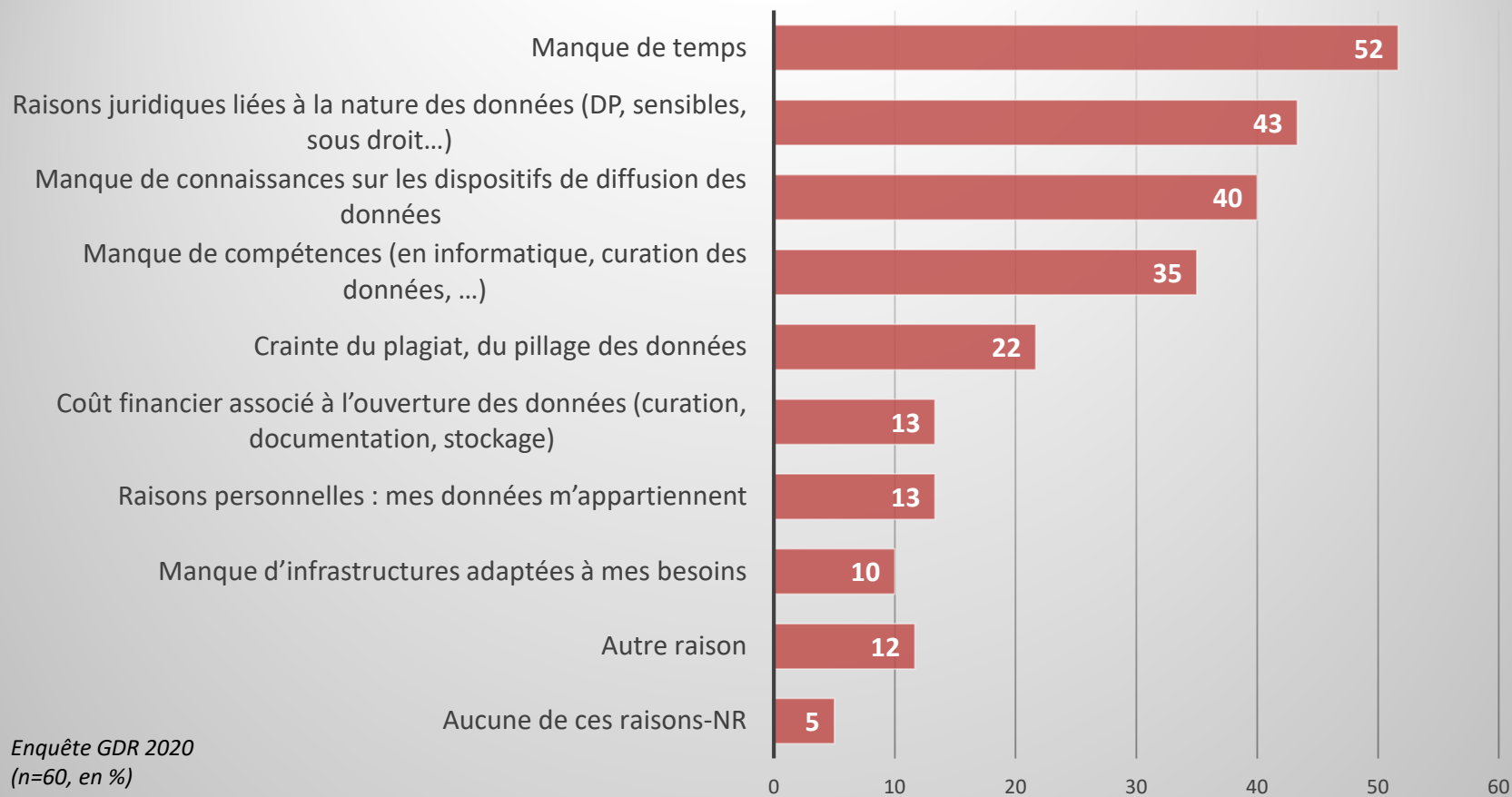
## Les raisons pour diffuser ses données en libre accès



Enquête GDR 2020  
(n=26 et 60, en %)

# Chiffres clés : la diffusion des données à Pacte

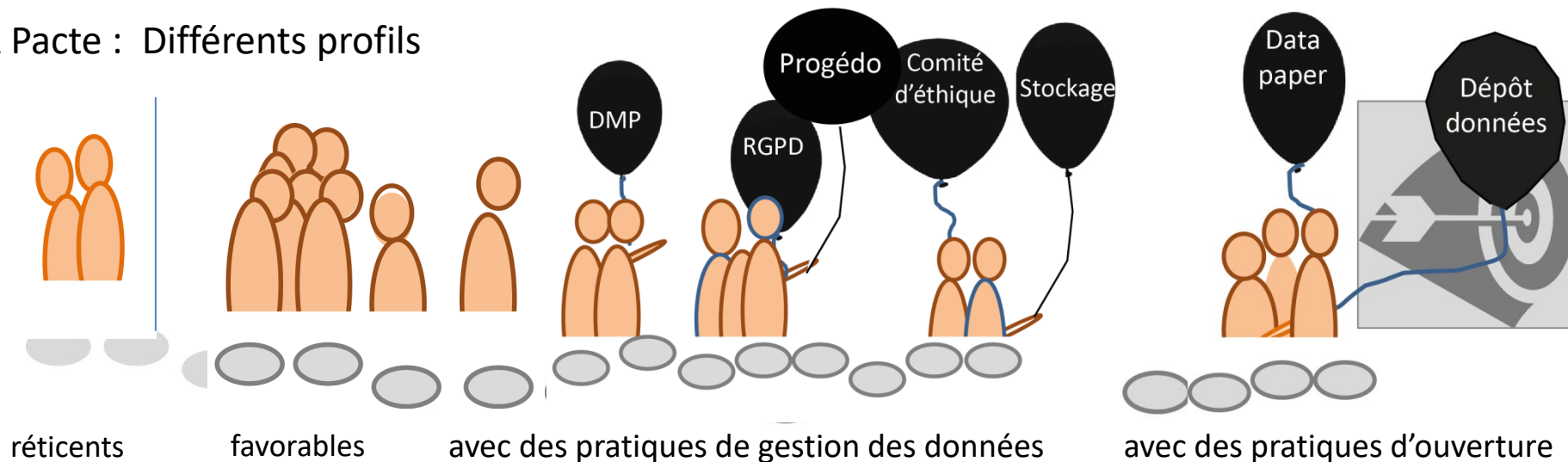
## Les freins à la diffusion des données en libre accès





# La phase qualitative

A Pacte : Différents profils



**Accompagner la gestion des données sur les étapes du cycle de vie... et l'ouverture des données par des retours d'expérience** (près de 10 entretiens semi-directifs courts)

pour :

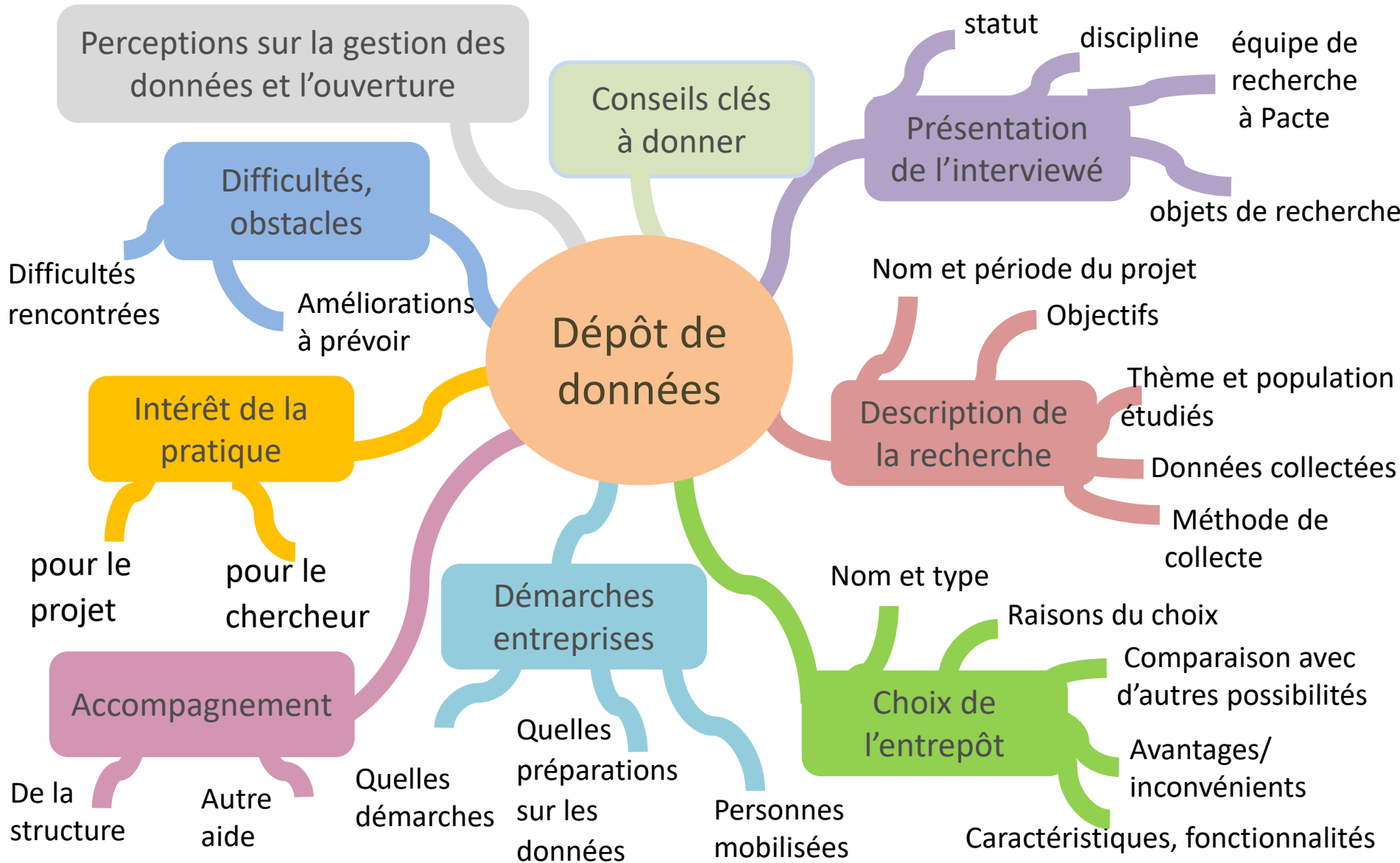
**Approfondir des pratiques particulières :**

Utilisation de données secondaires ; Partage et diffusion de données (dépôt de données, data paper) ; Rédaction de DMP ; Déclaration de traitement de données personnelles ; Soumission à un comité d'éthique ; Pratiques de stockage

**Saisir les perceptions autour de ces nouveaux enjeux**

**Comprendre les réticences, freins**

# Un exemple de grille d'entretien



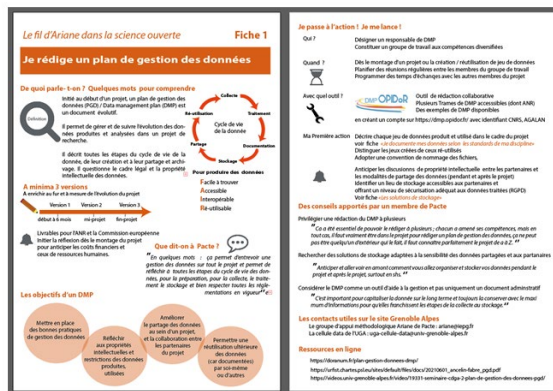
# Vers la production de fiches-outils

## Rédiger des fiches-outils en utilisant les témoignages recueillis pour

- Sensibiliser les membres du laboratoire à ces pratiques
- Donner des clés pour se lancer

## Structure d'une fiche

- Définition et principales caractéristiques de la pratique
- Les finalités
- Les informations clés pour se lancer
- Des conseils issus des retours d'expérience
- Les contacts utiles sur le site Grenoble Alpes
- Des ressources en ligne



## Liste non exhaustive

*Je collecte des données à caractère personnel*

*Je demande un avis au comité éthique*

*Je rédige un Plan de Gestion de données*

*Je documente mes données selon les standards de ma discipline*

*Je choisis un entrepôt de données adapté*

*Je rédige un data paper*

*Je demande l'attribution d'un DOI*

*Je dépose mes données dans un entrepôt de données*

# Un exemple de fiche

La science ouverte à Pacte

Fiche GDR

## Je rédige un plan de gestion des données

### De quoi parle-t-on ? Quelques mots pour comprendre



Initié au début d'un projet, un plan de gestion des données (PGD) / Data management plan (DMP) est un document évolutif.

Il permet de gérer et de suivre l'évolution des données produites et analysées dans un projet de recherche.

Il décrit toutes les étapes du cycle de vie de la donnée, de leur création et à leur partage et archivage. Il questionne le cadre légal et la propriété intellectuelle des données.

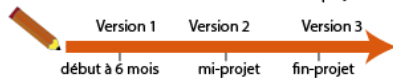


☐ Pour produire des données

- Facile à trouver
- Accessible
- Interopérable
- Ré-utilisable

### A minima 3 versions

A enrichir au fur et à mesure de l'évolution du projet



Livrables pour l'ANR et la Commission européenne  
Initier la réflexion dès le montage du projet pour anticiper les coûts financiers et ceux de ressources humaines.

### Que dit-on à Pacte ?

*"En quelques mots : ça permet d'entrevoir une gestion des données sur tout le projet et permet de réfléchir à toutes les étapes du cycle de vie des données, pour la préparation, pour la collecte, le traitement, le stockage et bien respecter toutes les réglementations en vigueur et notamment tout ce qui tourne autour du RGPD."*

### Les objectifs d'un DMP

Mettre en place des bonnes pratiques de gestion des données

Réfléchir aux propriétés intellectuelles et restrictions des données produites, utilisées

Améliorer le partage des données au sein d'un projet, et la collaboration entre les partenaires du projet

Permettre une réutilisation ultérieure des données (car documentées) par soi-même ou d'autres

### Je passe à l'action ! Je me lance !

Qui ?

Désigner un responsable de DMP  
Constituer un groupe de travail aux compétences diversifiées

Quand ?



Dès le montage d'un projet ou la création / réutilisation de jeu de données  
Planifier des réunions régulières entre les membres du groupe de travail  
Programmer des temps d'échanges avec les autres membres du projet

Avec quel outil ?



Outil de rédaction collaborative  
Plusieurs trames de DMP accessibles (dont ANR)  
Des exemples de DMP disponibles

en créant un compte sur <https://dmp.opidor.fr/> avec identifiant CNRS, AGALAN

Ma première action

Décrire chaque jeu de données produit et utilisé dans le cadre du projet  
fiche «Je documente mes données selon les standards de ma discipline»  
Distinguer les jeux créés de ceux ré-utilisés  
Adopter une convention de nommage des fichiers fiche «Je nomme mes fichiers»



Anticiper les discussions de propriété des données entre les partenaires et leurs modalités de partage (pendant et après le projet)  
Identifier un lieu de stockage accessibles aux partenaires et offrant un niveau de sécurisation adéquat aux données traitées (RGPD)  
fiche «Je choisis une solution de stockage»

### Des conseils apportés par un membre de Pacte

Privilégier une rédaction du DMP à plusieurs

*"Ca a été essentiel de pouvoir le rédiger à plusieurs ; chacun a amené ses compétences, mais en tout cas, il faut vraiment être dans le projet pour rédiger un plan de gestion des données, ça ne peut pas être quelqu'un d'extérieur qui le fait, il faut connaître parfaitement le projet de A à Z."*

Rechercher des solutions de stockage adaptées à la sensibilité des données partagées et aux partenaires

*"Anticiper et aller voir en amont comment vous allez organiser et stocker vos données pendant le projet et après le projet, surtout en shs."*

Considérer le DMP comme un outil d'aide à la gestion et pas uniquement un document administratif

*"C'est important pour capitaliser la donnée sur le long terme et toujours la conserver avec le maximum d'informations pour qu'elles franchissent les étapes de la collecte au stockage."*

### Les contacts utiles sur le site Grenoble Alpes

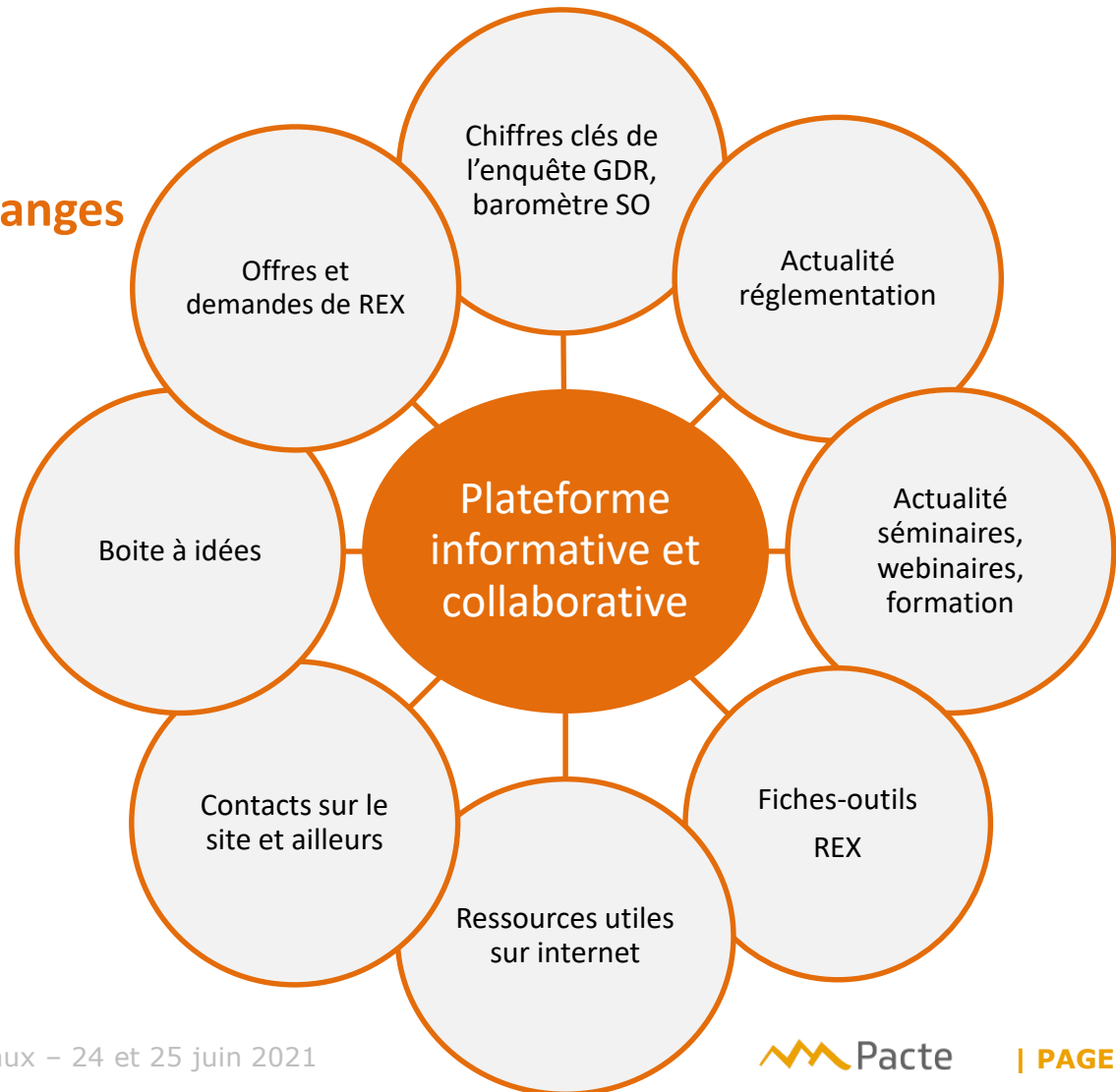
Le groupe d'appui méthodologique Ariane de Pacte : [ariane@iepg.fr](mailto:ariane@iepg.fr)  
La cellule data de l'UGA : [uga-cellule-data@univ-grenoble-alpes.fr](mailto:uga-cellule-data@univ-grenoble-alpes.fr)

### Ressources en ligne

<https://doranum.fr/plan-gestion-donnees-dmp/>  
[https://urfst.chartes.psl.eu/sites/default/files/docs/20210601\\_ancelin-fabre\\_pgdp.pdf](https://urfst.chartes.psl.eu/sites/default/files/docs/20210601_ancelin-fabre_pgdp.pdf)  
<https://videos.univ-grenoble-alpes.fr/video/19331-seminaire-cdga-2-plan-de-gestion-des-donnees-pgdp/>

# Vers une plateforme collaborative pour la science ouverte à Pacte

- Pour informer
- Pour former
- Pour générer des échanges de savoir-faire



# Merci de votre attention...



# Des questions ?