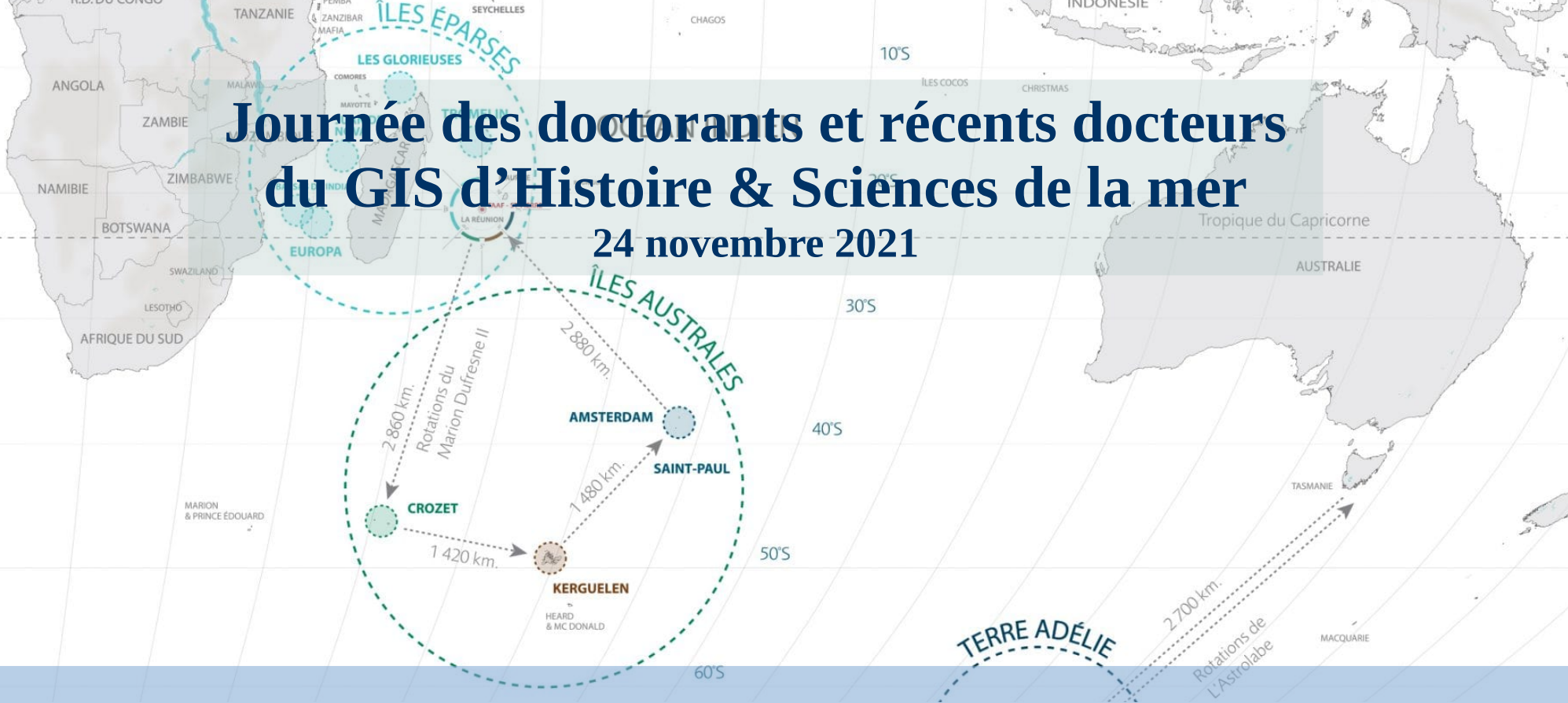


Journée des doctorants et récents docteurs du GIS d'Histoire & Sciences de la mer

24 novembre 2021



Sujet de thèse : La mise en valeur des ressources naturelles des îles australes françaises, Saint-Paul, Amsterdam, Crozet et Kerguelen, depuis la fin du XVIII^e siècle (sous dir. de Sylviane Llinares)
- Elsa Bocher, doctorante STT -

SPACK

UNE BASE DE DONNÉES TEMPORELLE ET SPATIALE

pour estimer la fréquentation des îles australes françaises par les phoquiers et baleiniers entre les années 1790 et les années 1920

Saint
Paul
Amsterdam
Crozet
Kerguelen



<https://www.univ-rennes2.fr/> « Mission scientifique aux Kerguelen », A. Allan et V. van Tilbeurgh

Les trois principales ressources naturelles des Kerguelen exploitées au XIX^e siècle, par des « baleiniers »



Otaries

Fourrure



Eléphants de mer

Huile



Baleines

Huile et fanons

« whaling oil »

SPACK

UNE BASE DE DONNÉES TEMPORELLE ET SPATIALE
pour estimer la fréquentation des îles australes françaises par les
phoquiers et baleiniers entre les années 1790 et les années 1920

IDENTIFICATION DES SOURCES pour alimenter la base

MODÉLISATION de la base de données

EXPLOITATION de la base

Nombreuses références bibliographiques sur les baleiniers

- Tous ports américains, 1700-1928 :
 - ▶ travaux de A. Starbuck (1878) *et seq.*
- Port américain de New-London, 1718-1908 :
 - ▶ travaux de R. O. Decker (1973)
- Ports français, 1814-1868
 - ▶ travaux de Th. Du Pasquier (1982)



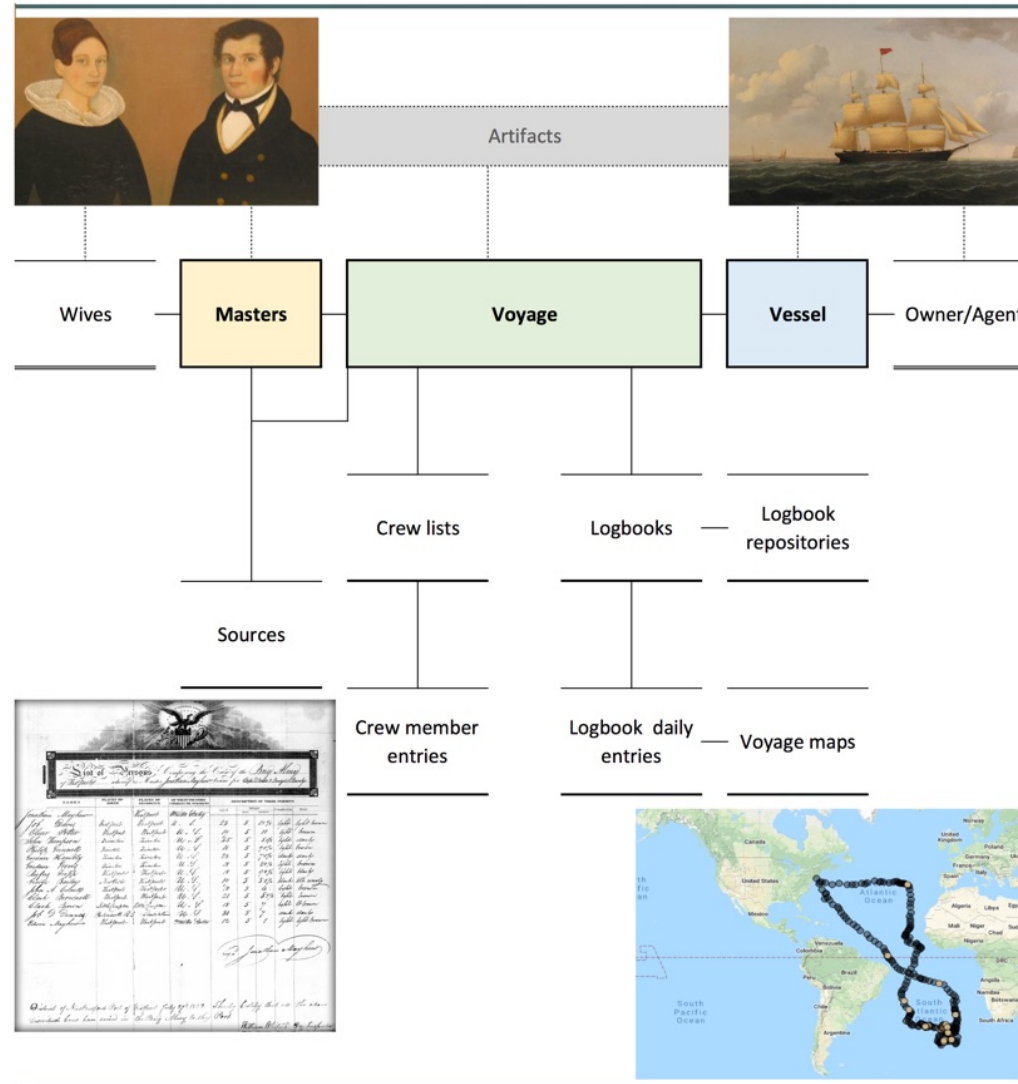
WHALING HISTORY

Plusieurs bases interconnectées : voyages baleiniers américains, britanniques et français

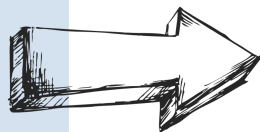


Portail de la WHDB utilisé

- **en amont** : interrogation de la base par territoire
- **en aval** : pour vérifier, compléter, les informations trouvées dans d'autres sources



La WHDB : une base de données très riche mais...



nécessaire croisement avec d'autres sources

1. Couverture géographique limitée (Afrique du Sud ? Norvège ?)



Exemple :
- R. Headland (2009)

Exemples :

- Presse (whalemen's shipping list et The Polynesian)
- Manuscrit d'un « merchant and whaling agent »
D. WOOD, (résumés de 2500 voyages effectués entre 1831 et 1873)

2. Description des étapes du voyage insuffisante pour une exploitation par territoires de chasse



3. Un environnement formaté

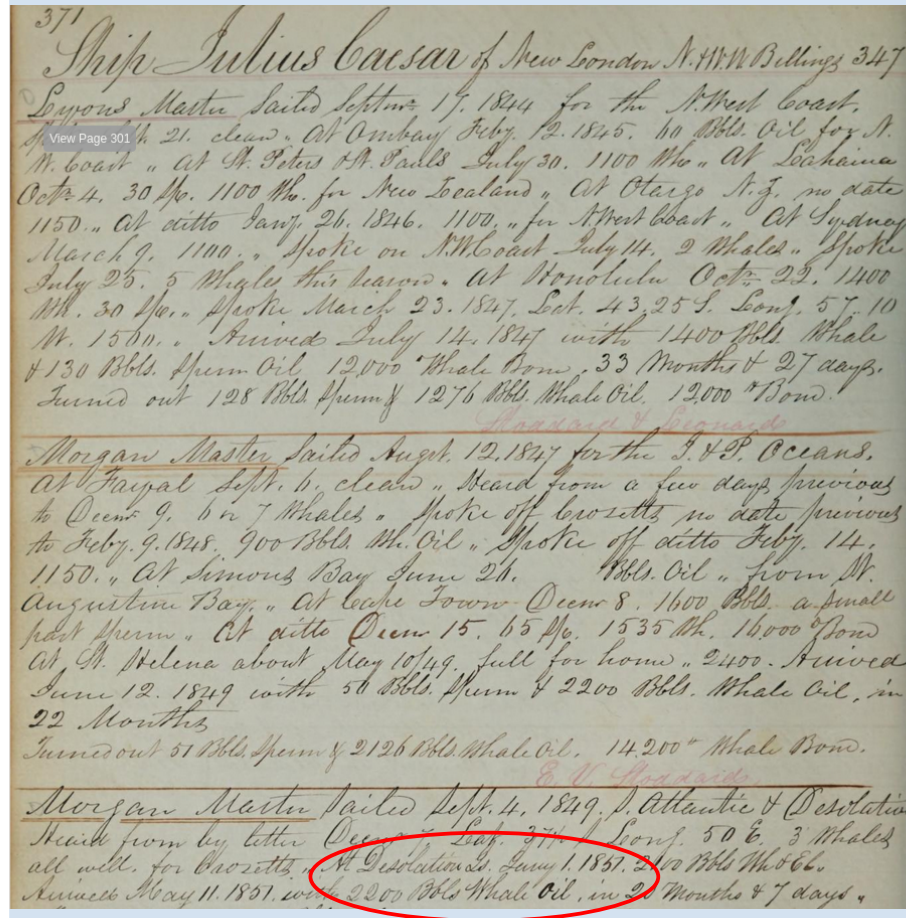
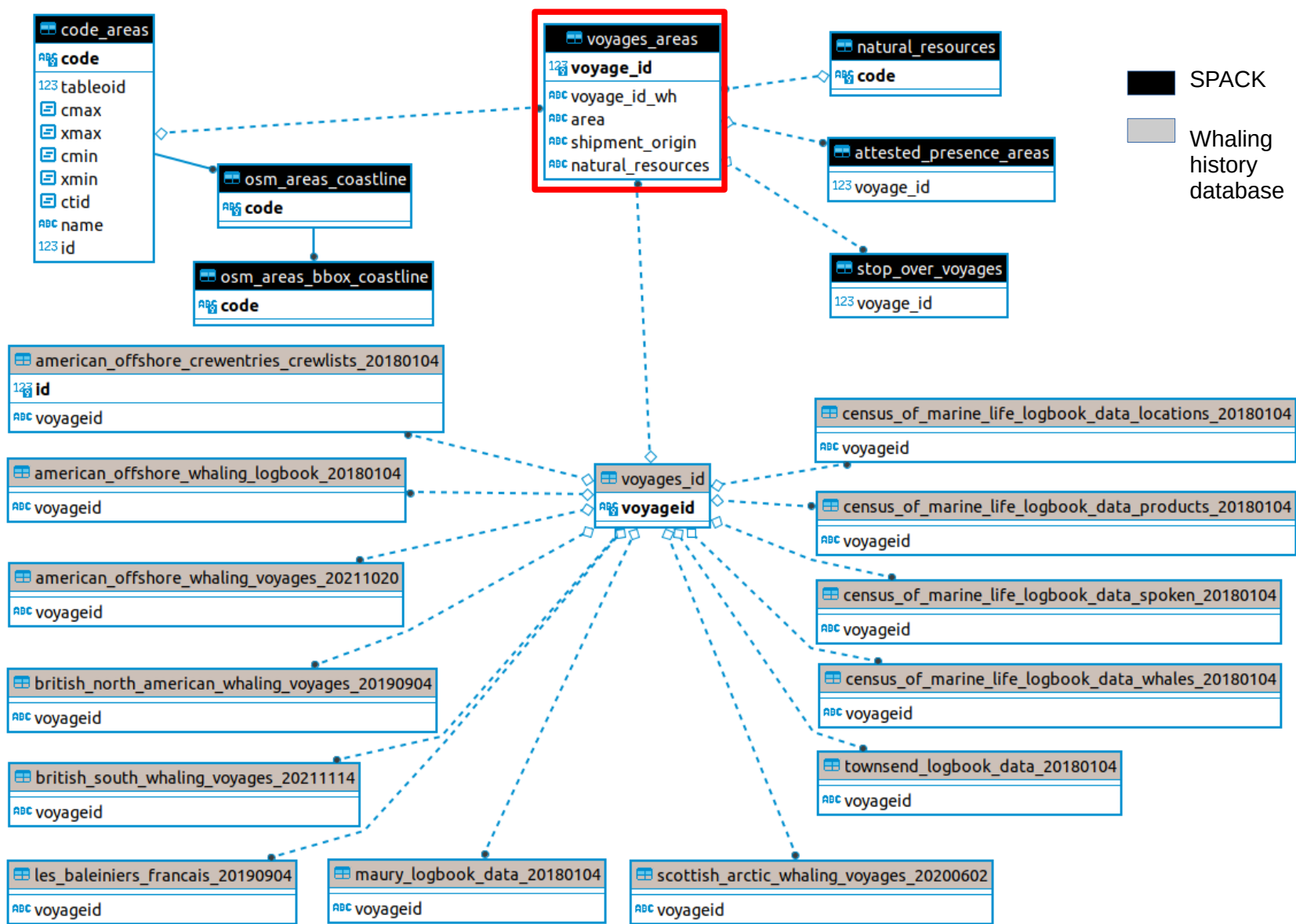


SCHÉMA CONCEPTUEL DE LA BASE DE DONNÉES SPACK



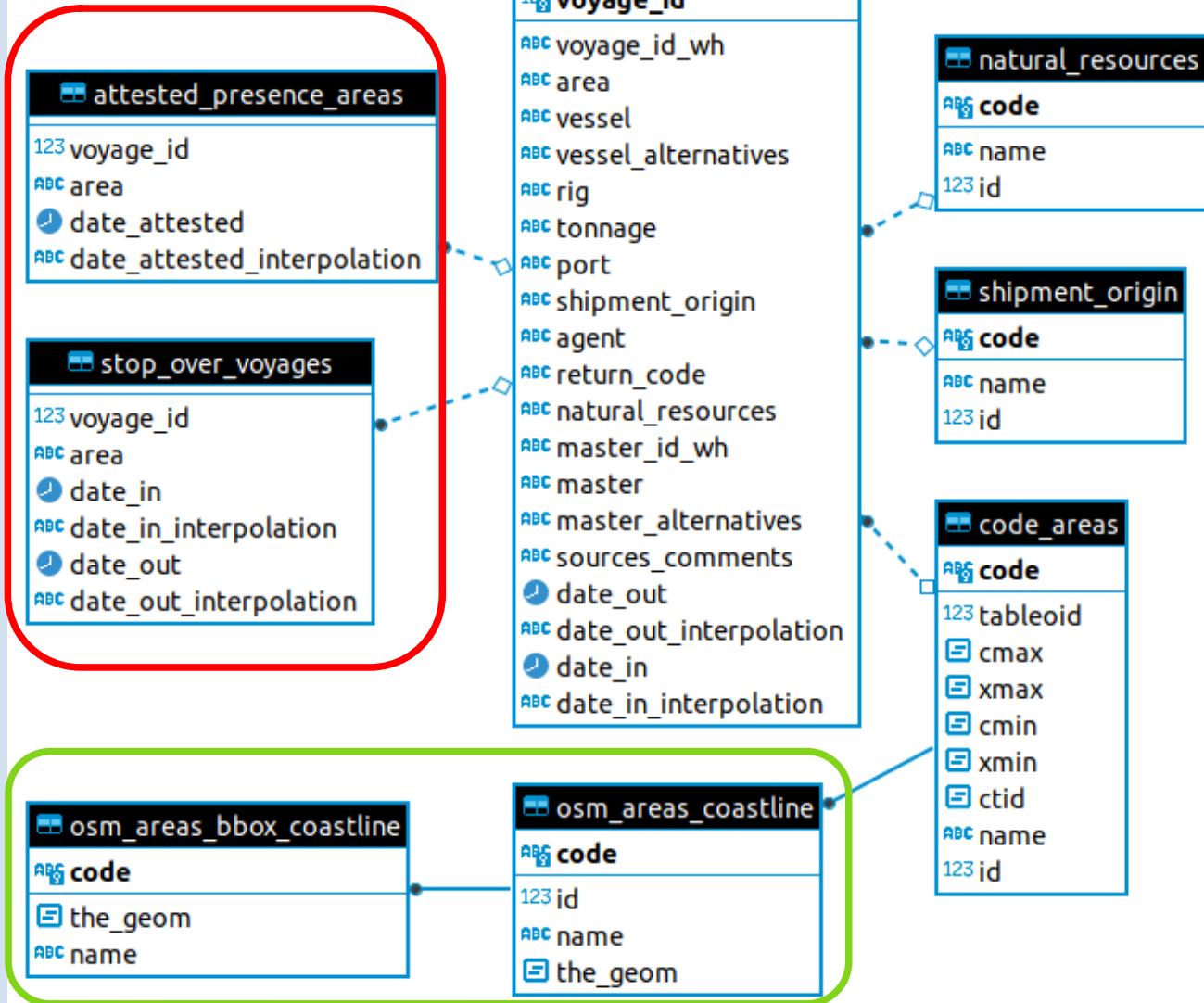
APERÇU DES CHOIX RÉALISÉS

Approche spatiale

- Délimiter un rayon au-delà du rivage
- Tenir compte de la toponymie d'usage des zones de chasse (« Kerguelen » inclus parfois aussi les îles Heard)

Approche temporelle

- Estimer le temps de présence sur zone



Nombre d'entrées dans SPACK actuellement :

- Au total : 1047 dont 373 absents de la WHDB.
- Pour Kerguelen : 435 dont 138 absents de la WHDB.

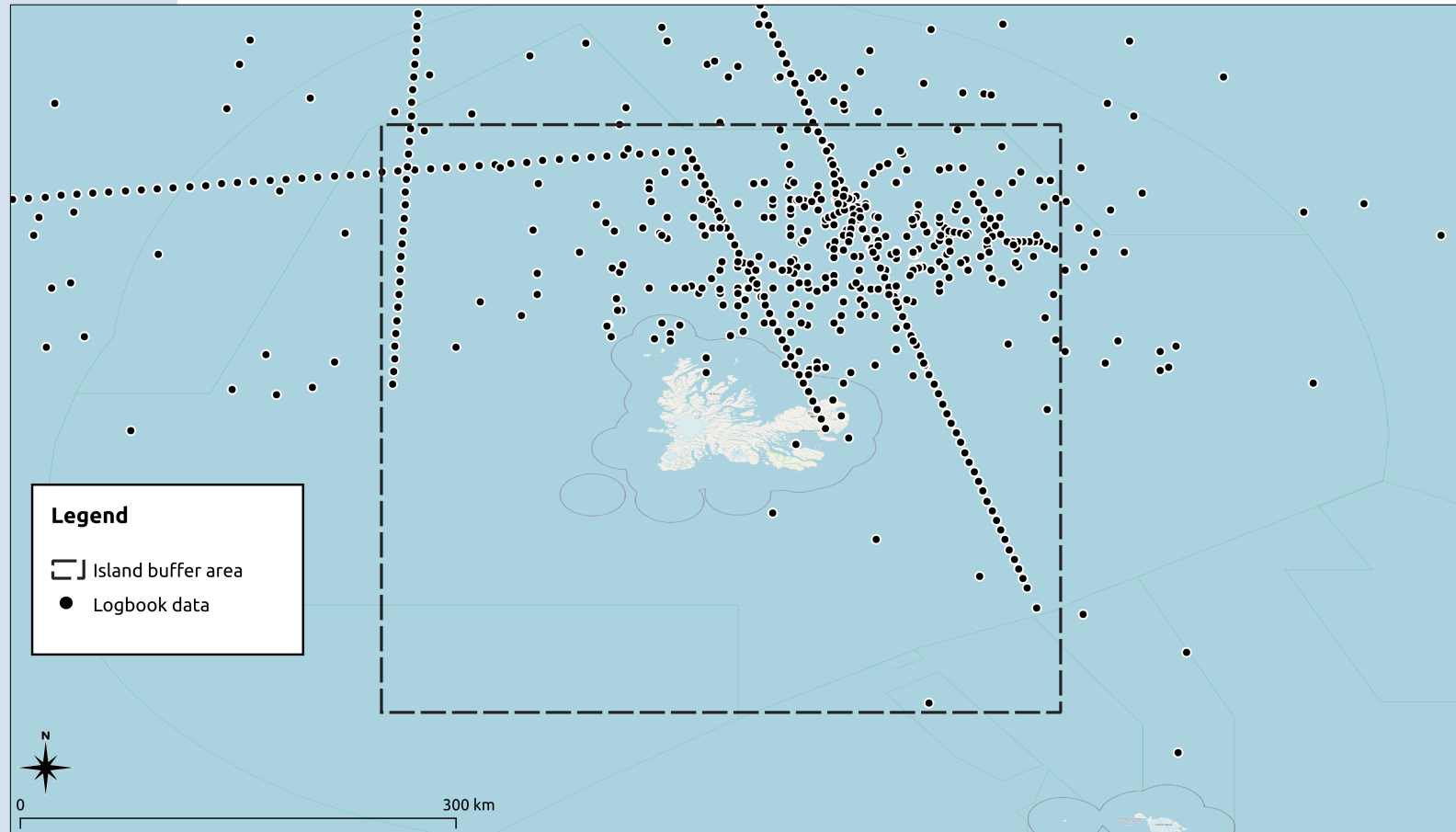
Recherche textuelle possible

voyages_areas | Entrez une expression SQL pour filtrer les résultats (utilisez Ctrl+Espace)

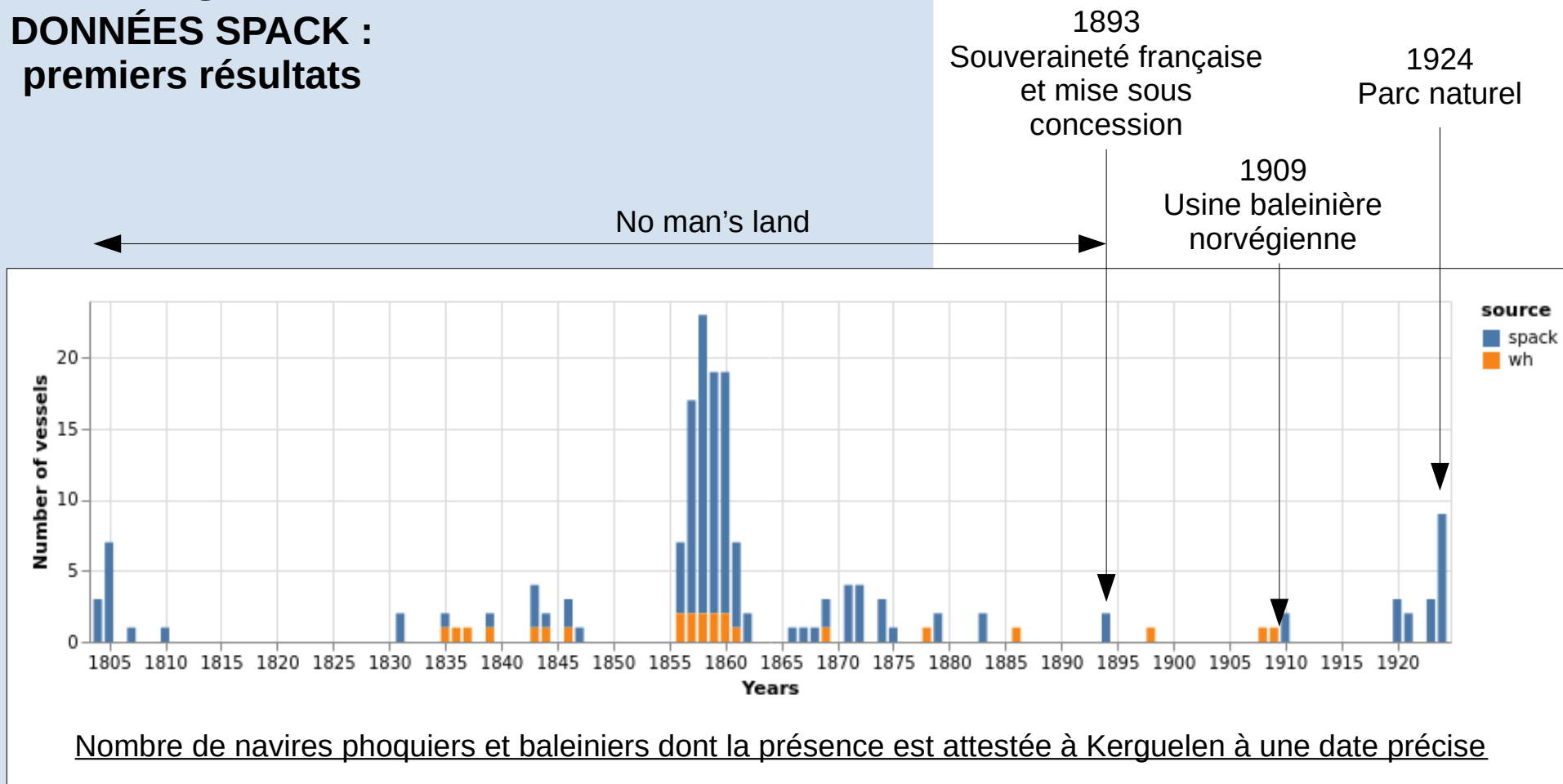
id	area	vessel	rig	port	shipment_orig	agent	natural	master	sources_comments
159	sp_a	Two Brothers	[NU [NULL]	[NUL New Bedford	us	David R. & Co. ([NU wh	[NU Henry E. Eastham	[NU - D. Wood, vol. 1, vol. 1, p. 521, « off St. Pauls in July 1
160	sp	Newton	[NU bark	[NUL New Bedford	us	Isaiah Burgess	[NU wh	[NU Jabez Hathaway	[NU - D. Wood, vol. 1, p. 404, « [...] off St Pauls about 16
161	sp	Mary	[NU [NULL]	[NUL [NULL]	[NULL]	[NULL]	[NU wh	[NU W. B. Nicholson	[NU - R. Richards, 1984, referenced in R. Headland, 2009,
162	sp_a	Philetus	[NU bark	[NUL Stonington	us	Faxon, Elisha, J	[NU wh	[NU George Brewster	[NU - D. Wood, vol. 1, p. 461, « Heard from at St-Pauls in S
163	a	Morrison	[NU ship	565 New London	us	Haven & Smith	[NU wh	[NU Samuel Greene	[NU - R. O. Decker, 1973, « area : Indian & S.W. ».
164	k	Diamond	[NU [NULL]	[NUL London	brit	[NULL]	[NU s	[NU Mark Munro	[NU - A.G.E. Jones, 1986, referenced in R. Headland, 2005
165	k	Duchess of Portl	[NU [NULL]	[NUL London	brit	[NULL]	[NU s	[NU Cleveland	[NU - A.G.E. Jones, 1986, referenced in R. Headland, 2005
166	c_pe	Arabella		Sag Harbor	us	N. & G. Howell	whs	Hedges Babcock	- A. Starbuck, 1878, pp. 382-383, « Whaling ground : (
167	c_pe	Lancaster	[NU ship	[NUL New Beford	us	T. & A. R. Nye	wh	[NU John S. Barker	[NU - New Bedford Whalemens' shipping list, 8 August 18-
168	k	John P. West	[NU bark	[NUL New Bedford	us	Simeon N. Wes	wh	[NU Daniel G. Tinker	[NU - D. Wood, vol. 3, p. 147, "Spoke on Desolation Feb. 7
169	sp	Thomas Russell	[NU [NULL]	[NUL Boston	us	[NULL]	[NU sf	[NU John Davis	[NU - R. Richards, 1984, referenced in R. Headland, 2009,
170	c_pe	Silas Richards	S. Ri ship	454 Sag Harbor	us	Mulford & Sleiç	wh	[NU Nicoll Richard Dering	[NU - New Bedford whalemens' shipping list, 8 August 18
171	c	Majestic		New Bedford	us	Eddy & Thomas	wh	Shubael Hawes	- D. Wood, vol. 1, p. 246, « [...] Heard from off Crozet
172	c_pe	Conservative		Cape Town	cape col	John Jearey	s	[NULL]	A. M - T. J.-M. Rousset, 2011, p. 164, indicates that the Coi
173	c_pe	Conservative		Cape Town	cape col	John Jearey	s	R. T. Jeary	- T. J.-M. Rousset, 2011, p. 164, indicates that the Coi
174	sp	Le Souvenir	[NU brick	110 [NULL]	fr	Adolphe Camir	[NU f	[NU Tinot	[NU - AD Réunion, 3E688 (« minute notariale », 1844).¶- T
175	c_pe	Congress	bark	280 Mystic	us	J. & W. P. Randi	s	Austin Miner Lester	- D. Wood, vol. 1, p. 590, « spoke off Crozetts Feb. 23
176	c_pe	American		Sag Harbor	us		whs	Mercator Cooper	- A. Starbuck, 1878, pp. 396-397, « whaling ground : C
177	c_pe	Timor	ship	289 Sag Harbor	us	Hunting Coope	whs	Atkins Eldridge	- A. Starbuck, 1878, pp. 396-397, « whaling ground : C
178	a	Governor Hunter	[NU schooner	60 Hobart	tasma	[NULL]	[NU s	[NU James Craig	[NU - R. Richards 1984, part. 2, p. 102, « two men maroor
179	spa	Marie-Assomptic	[NU [NULL]	[NUL La Réunion	fr	[NULL]	[NU f	[NU Hermann	[NU - Journal de l'île (La Réunion), April 1902, referenced
180	c_pe	St Helena		Cape Town	cape col	John Jearey	s	[NULL]	- T. J.-M. Rousset, 2011, p. 77-78, « In 1848 he [Jearey]
181	c	Gentleman	bark	227 New Suffolk, N	us	Ira B. Tuthill	s	Payne	- D. Wood, vol. 2, p. 276, « Reported at S.W. Bar East
182	sp_a	Vermont	[NU bark	[NUL Mystic	us	[NULL]	L s	[NU George Bailey	[NU - D. Wood, vol. 2, p. 657, "Heard from off Crozetts at
183	k	Plough	[NU [NULL]	[NUL Cape Town	cape col	Kerauelen Seal	[NU [NULL]	[NU Bernard Aaerup	[NU - I. Hart. 2020. pp. 245. 246. 310 and 344.A373:AMJ3:

L'EXPLOITATION DE LA BASE DE DONNÉES SPACK : premières analyses

Extraction de données dans un périmètre défini autour
de Kerguelen dans les « log book data » de la WHDB.
Résultat : 22 navires ajoutés dans SPACK.



L'EXPLOITATION DE LA BASE DE DONNÉES SPACK : premiers résultats



Merci de votre attention

