

Encore une transition ? Les territoires de montagne face aux changements socio-environnementaux

GRESEC, LARHA, MSH-Alpes et Labex ITTEM

MSH-Alpes, Saint Martin d'Hères, 1er et 2 décembre 2022

Les traces numériques dans la gestion des espaces naturels de loisir des sports de nature : l'exemple du canyoning et de la plateforme descente-canyon

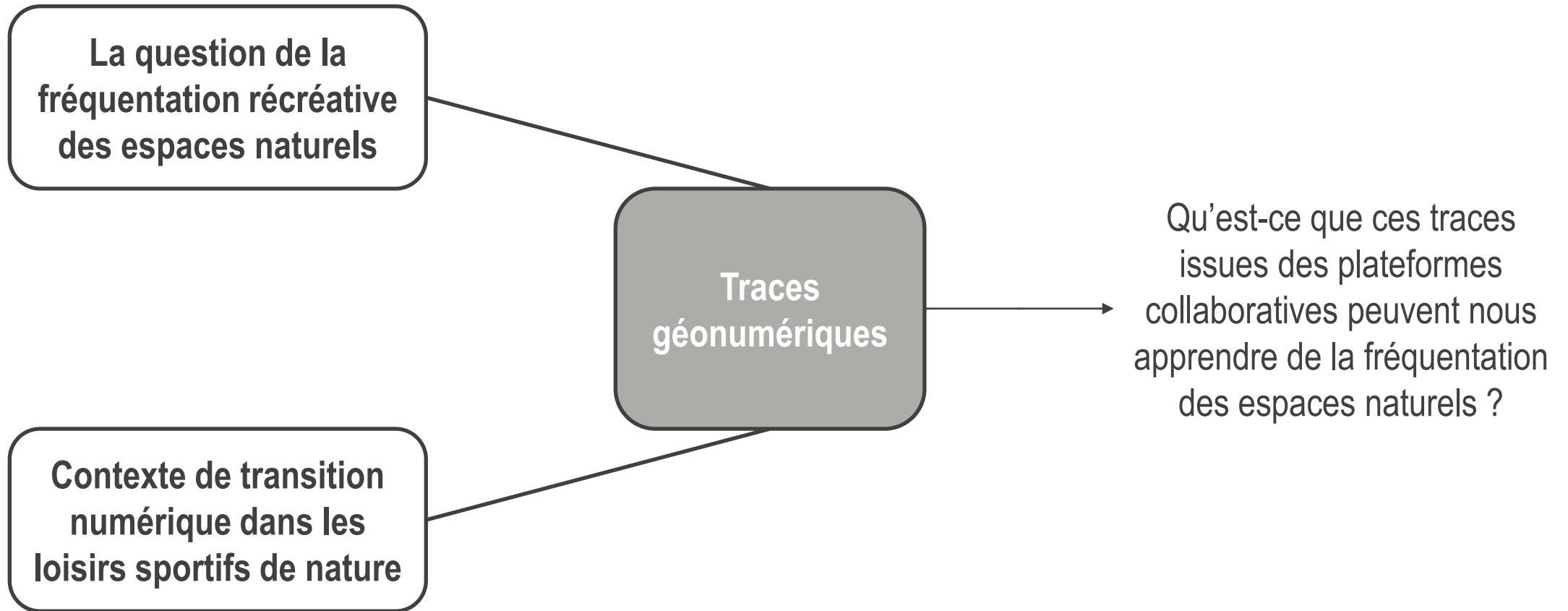
Robin Lesné^{1,2}, Marc Langenbach¹, Hugues François³, Nicolas Robinet¹ et Pascal Mao¹

¹ Univ. Grenoble Alpes, CNRS, Sciences Po Grenoble, Pacte, 38000 Grenoble, France

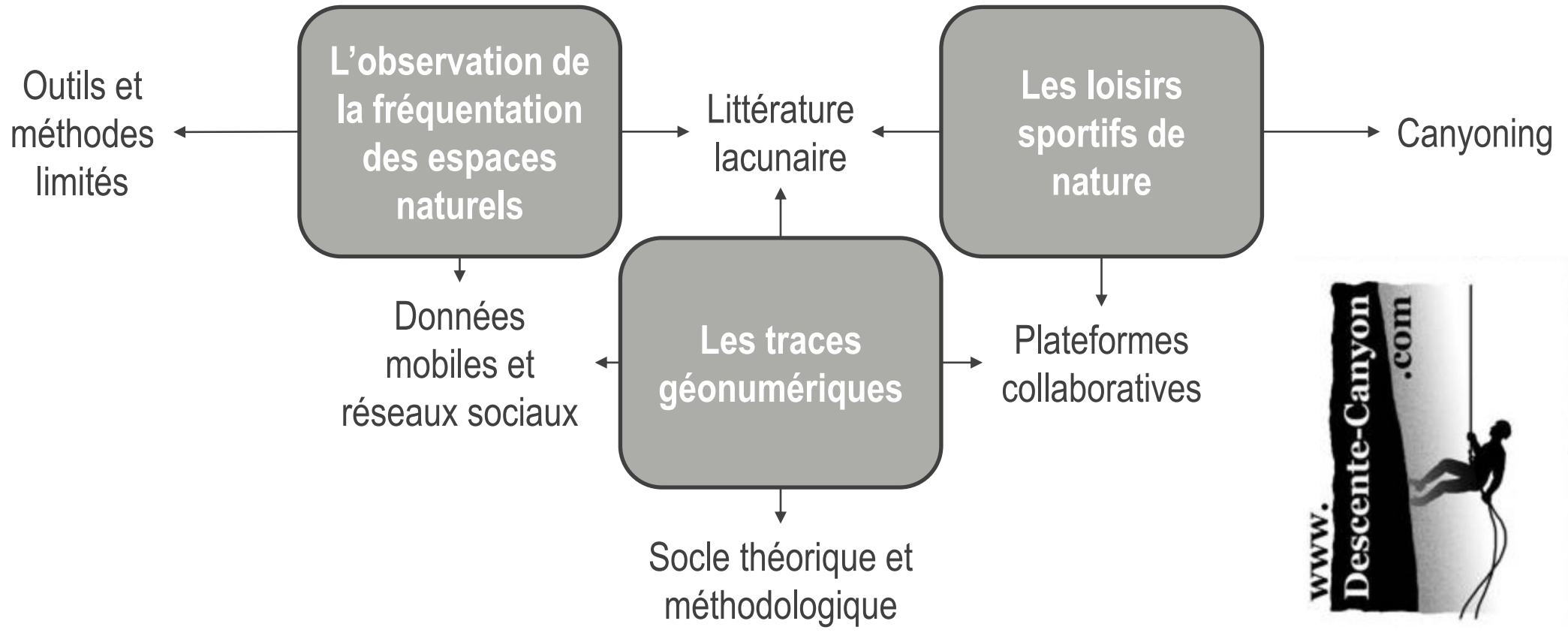
² Labex ITEM (ANR-10-LABX-50-01)

³ Univ. Grenoble Alpes - INRAE, Lessem

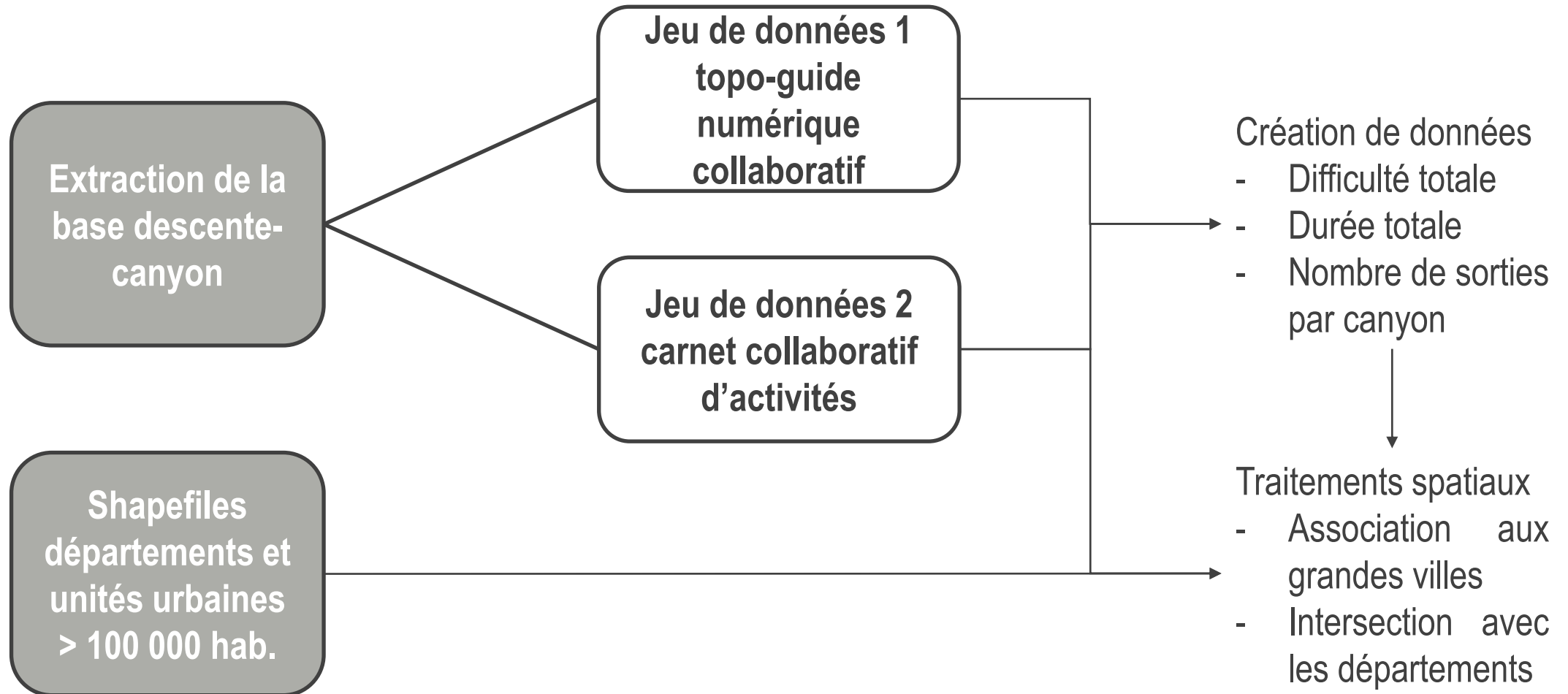
Introduction



Cadrage

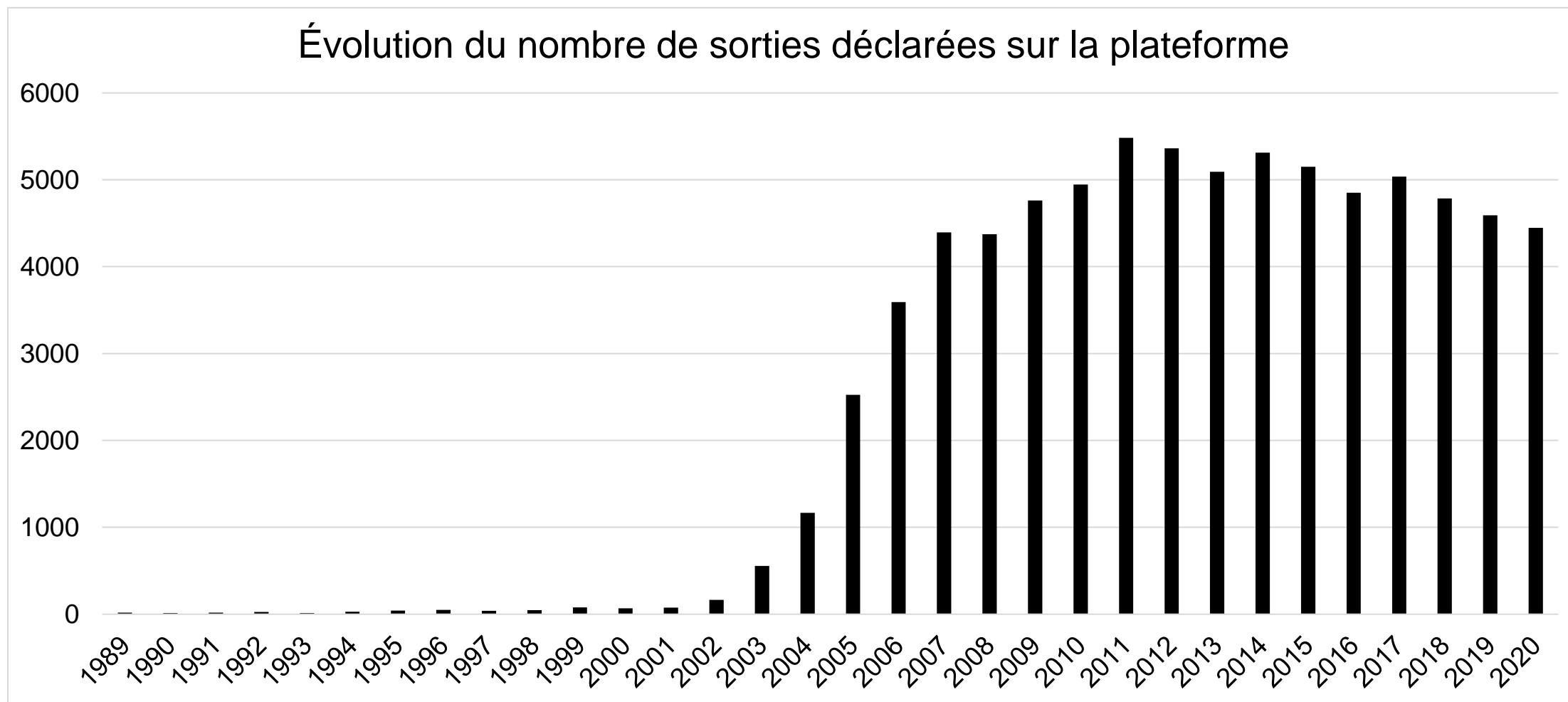


Matériel et méthode



Résultats

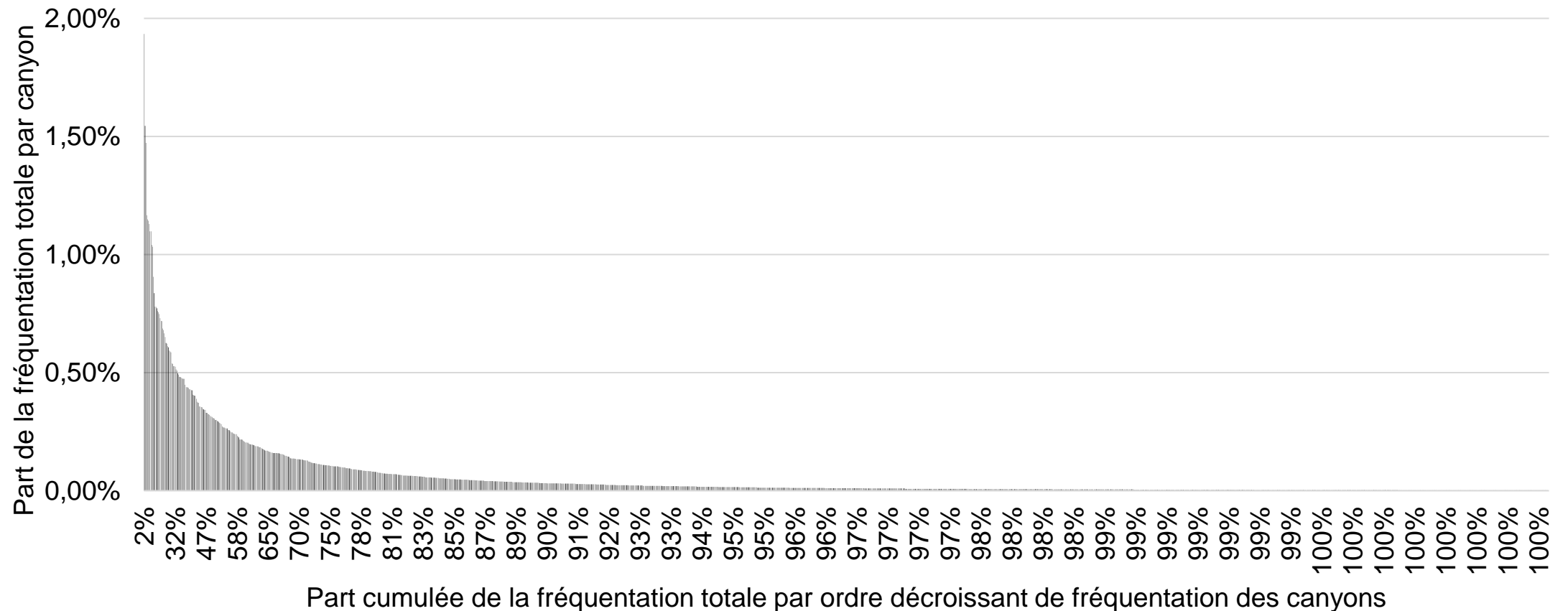
La plateforme - évolution de l'utilisation



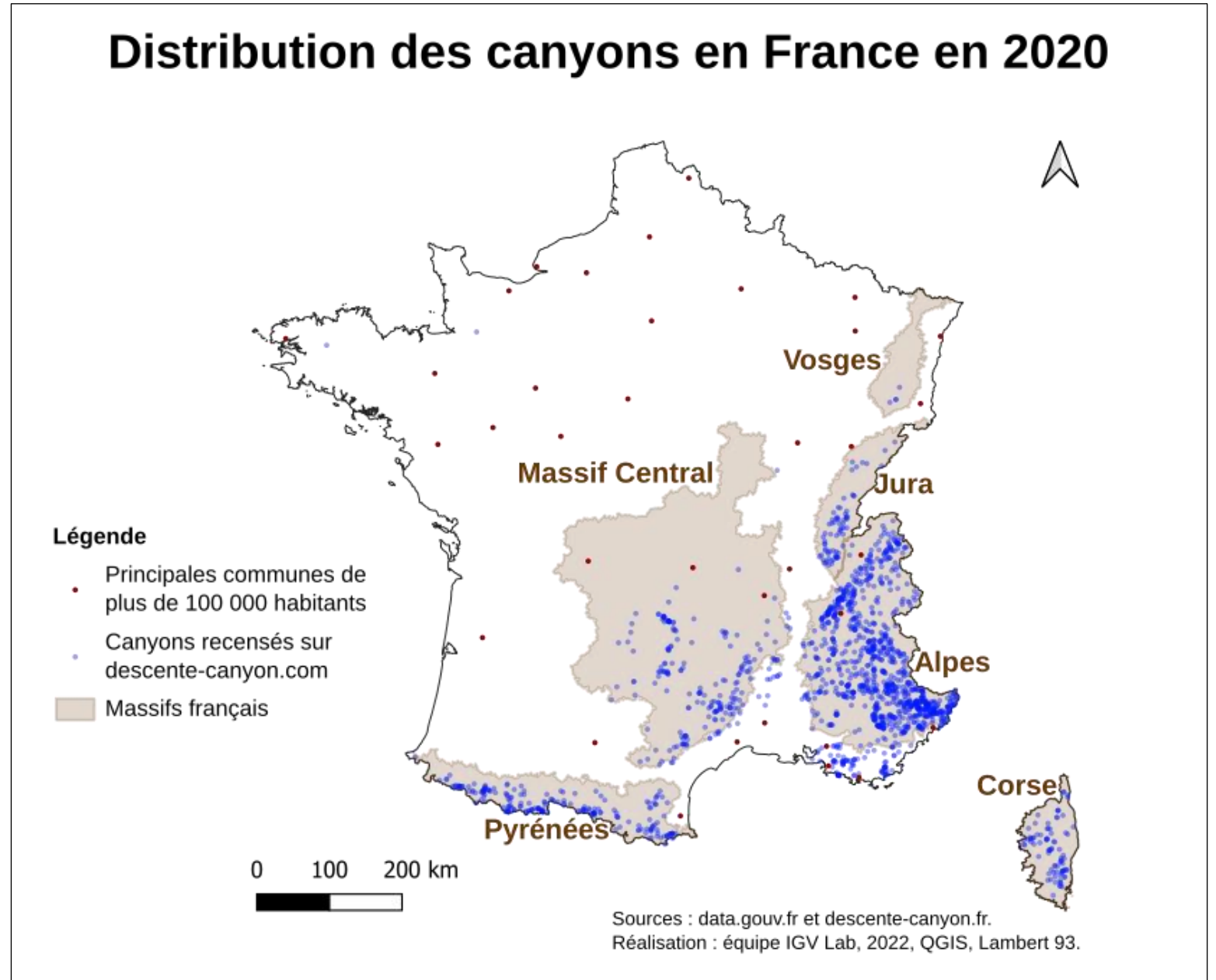
Résultats

La plateforme - la fréquentation des canyons

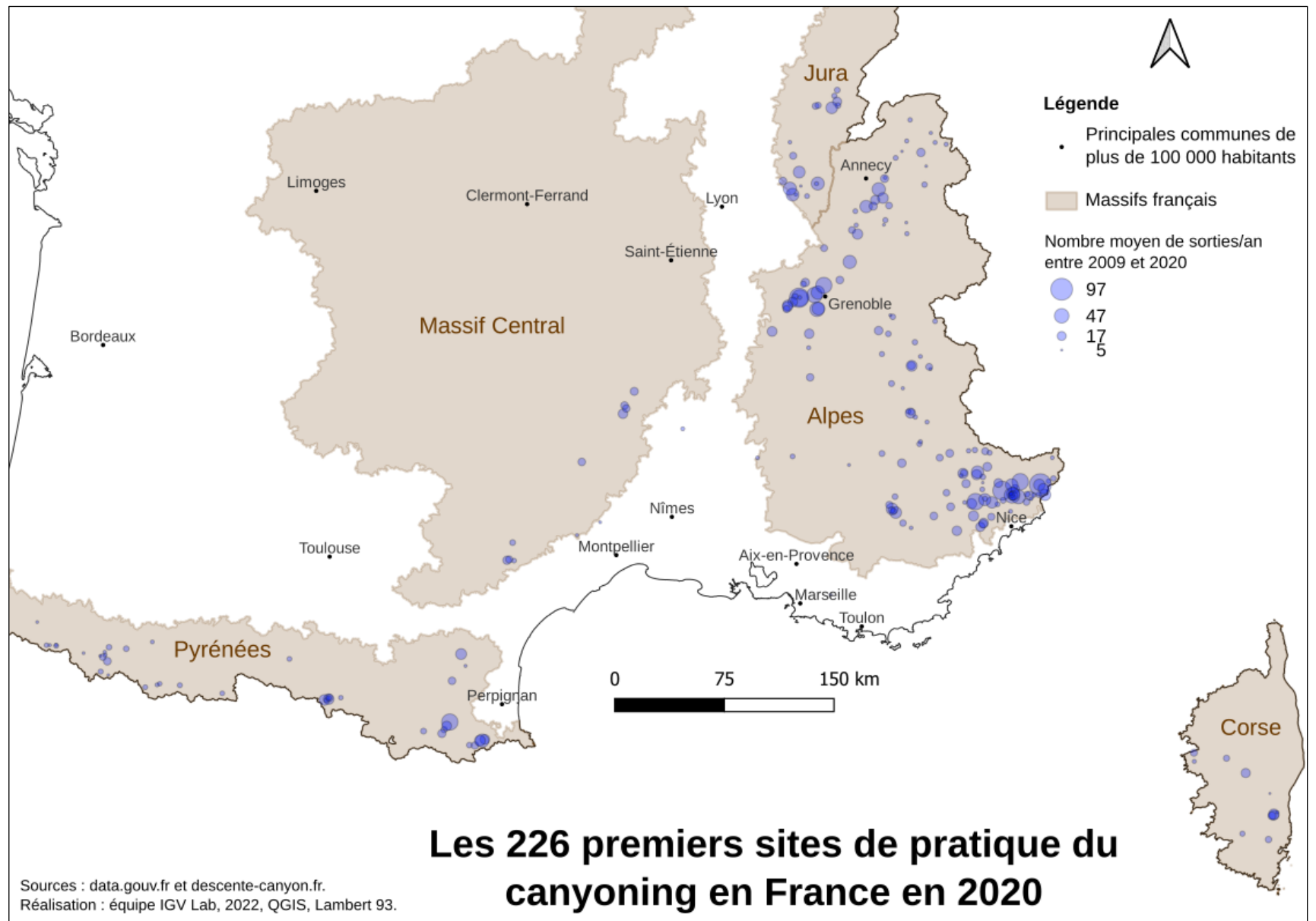
Distribution de la fréquentation des canyons



Résultats Spatialité - l'offre métropolitaine de canyons



Résultats Spatialité - premiers sites de pratique



Résultats Spatialité - la pratique par département

Distribution départementale de la fréquentation des canyons en France en 2020

Légende

Nombre de sorties de canyoning par
département (toutes années confondues)



Indice de fréquentation par département

Calcul : $\frac{\% \text{ fréquentation nationale des canyons}}{\% \text{ offre nationale de canyons}}$

- département sans canyon recensé
- 0 (fréquentation = 0)
-]0 - 0,3]
-]0,3 - 0,5]
-]0,5 - 1]
-]1 - 1,5]
-]1,5 - 2,07]

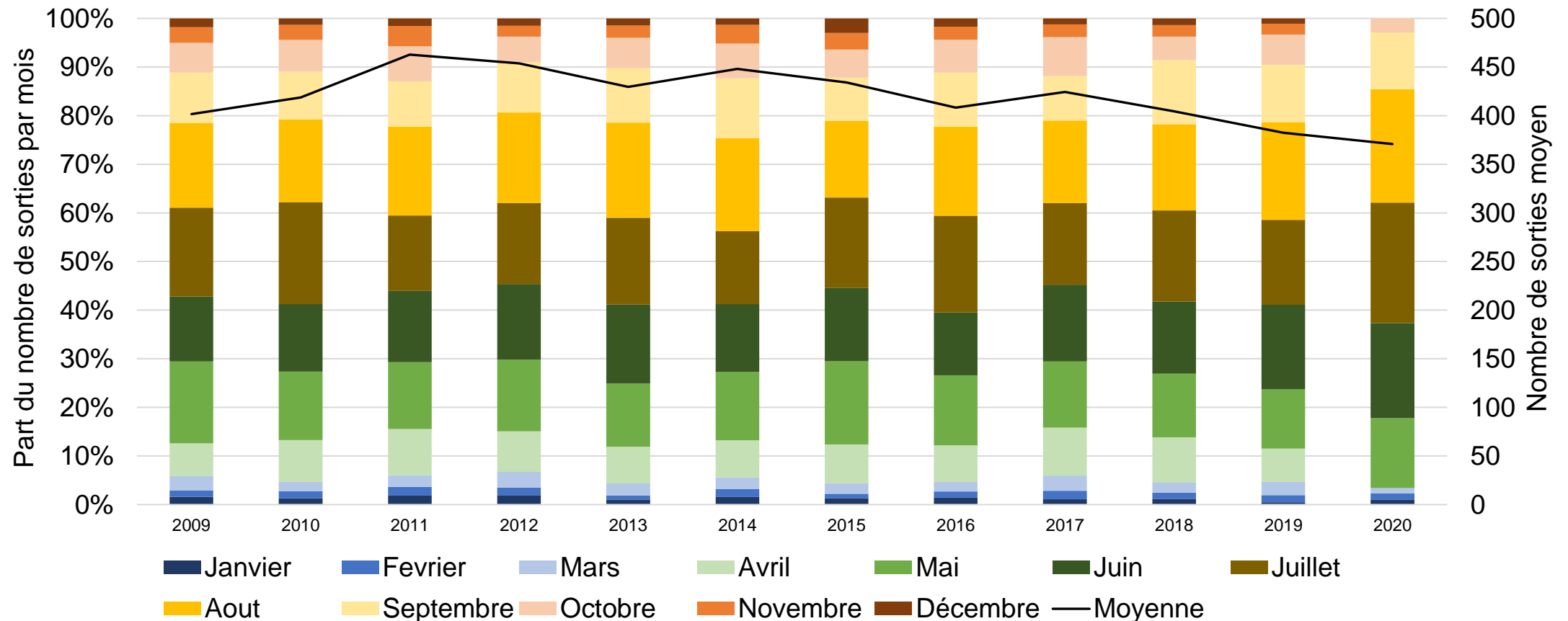
0 100 200 km

Sources : data.gouv.fr et descente-canyon.fr.
Réalisation : équipe IGV Lab, 2022, QGIS, Lambert 93.

Résultats

Temporalité - saisonnalité globale

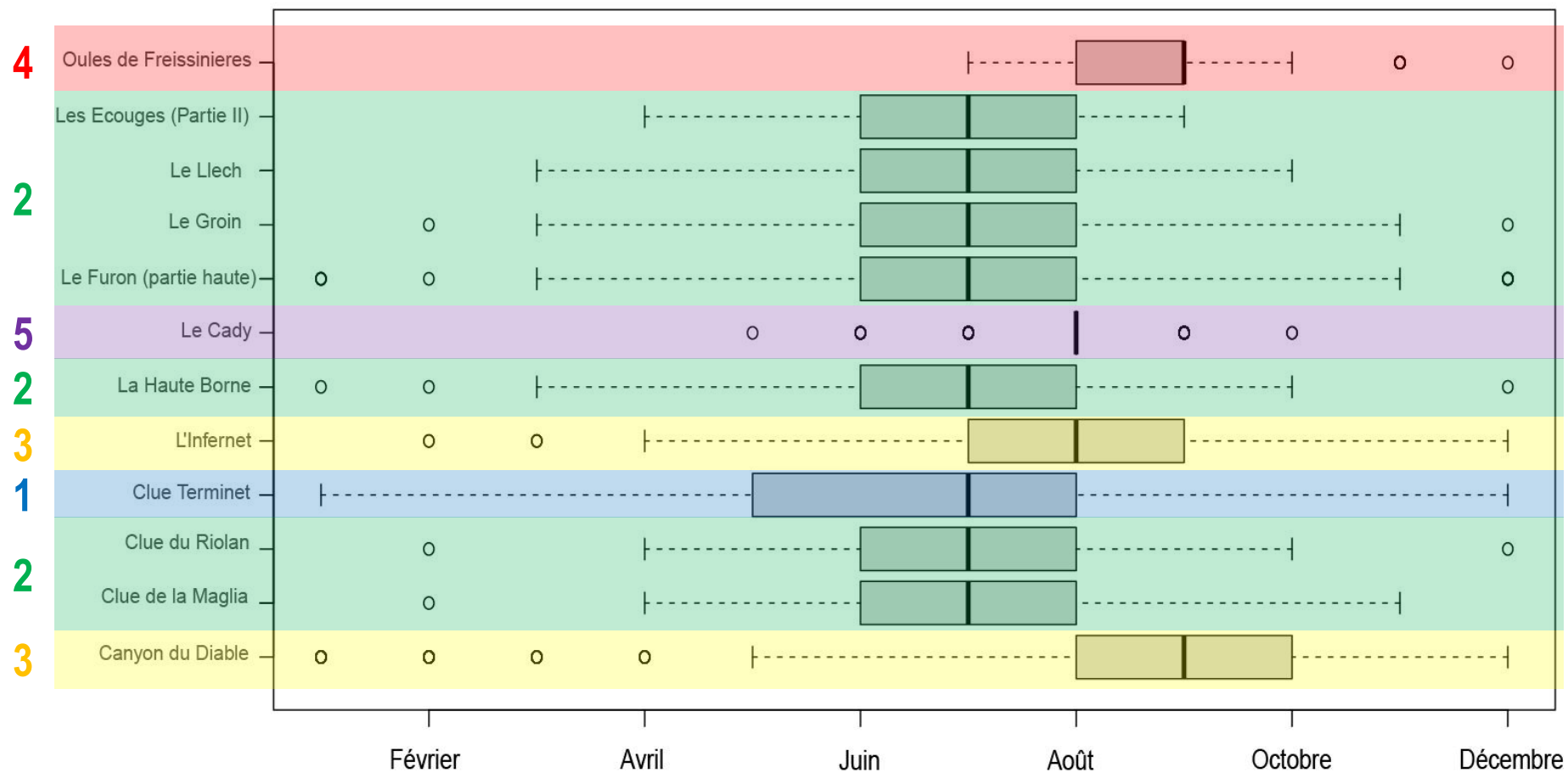
Saisonnalité de la pratique de Canyoning



Résultats

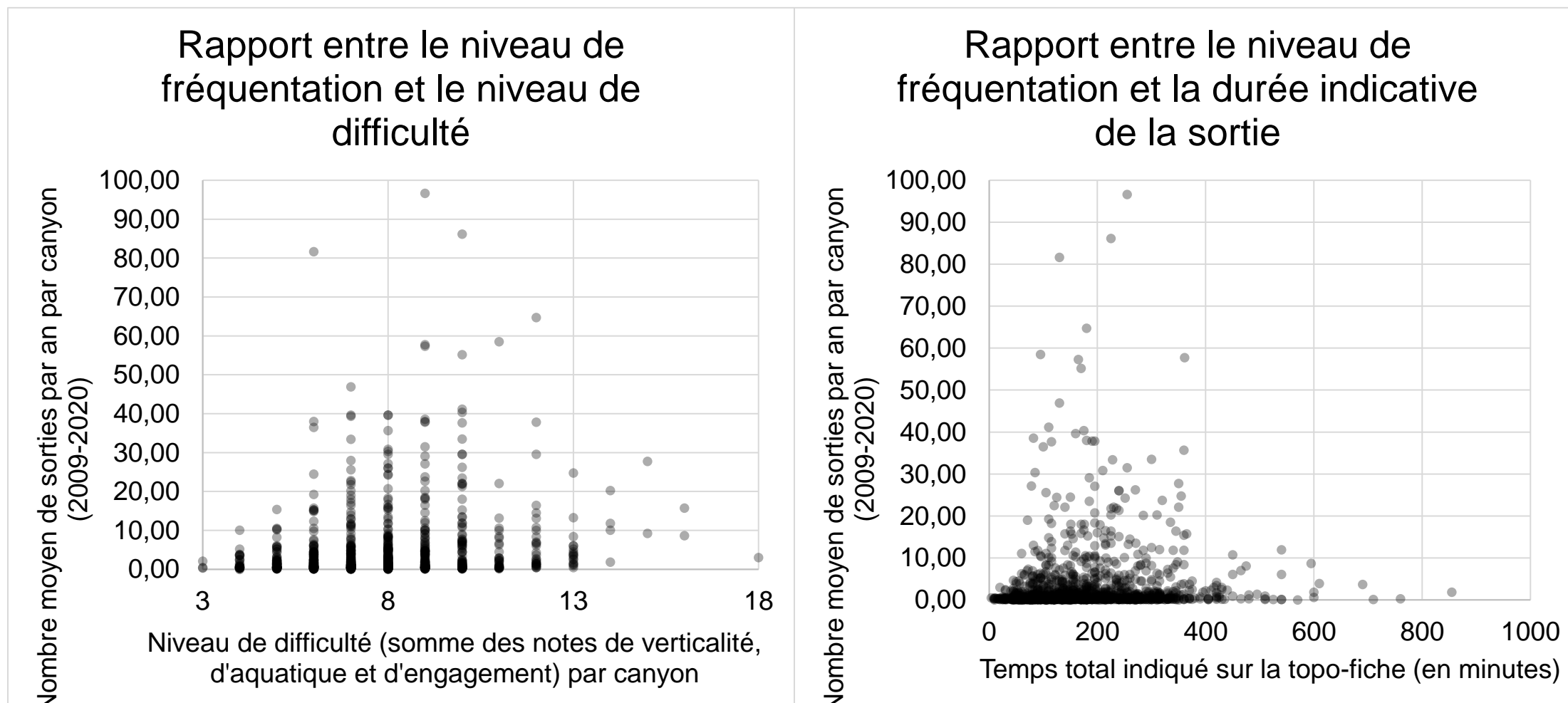
Temporalité - profils de saisonnalité

Saisonnalité de la pratique sur 12 canyons sélectionnés



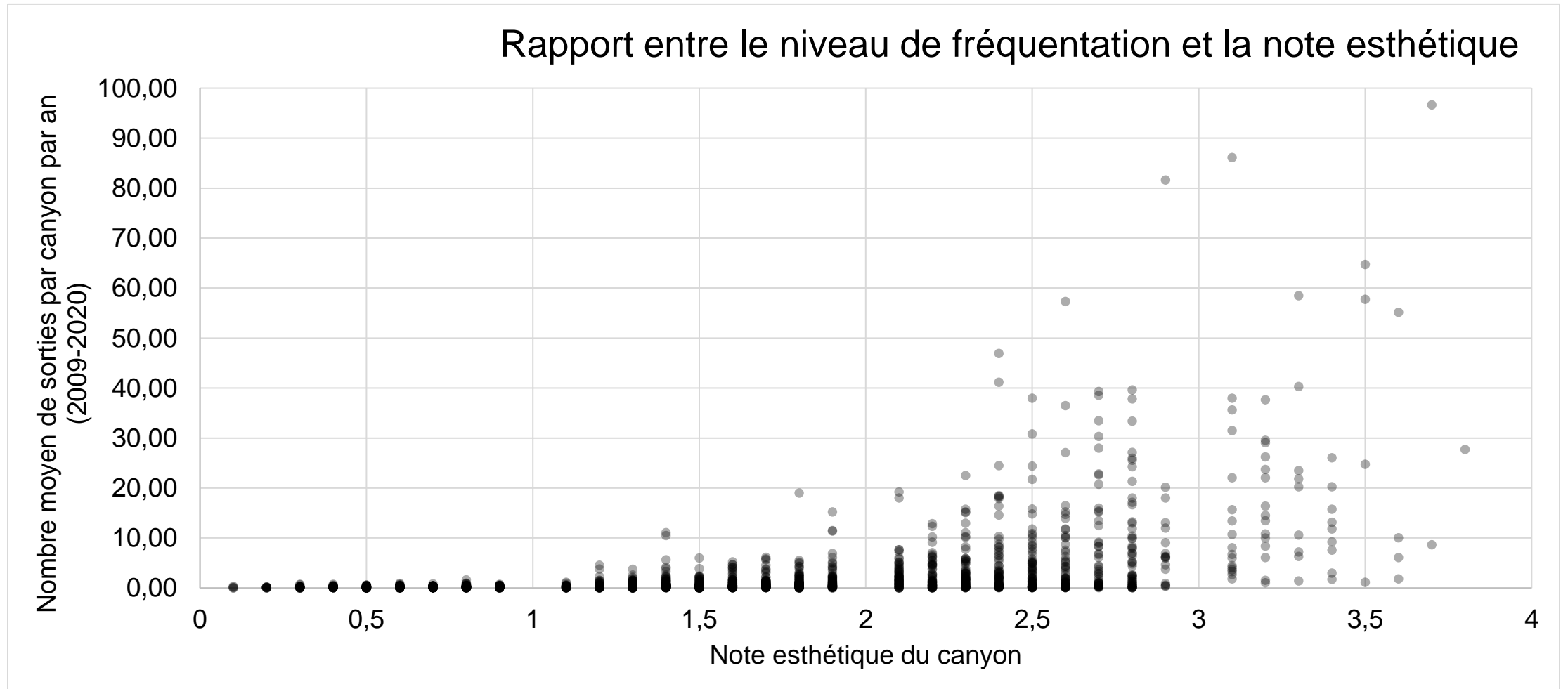
Résultats

Facteurs explicatifs - durée et difficulté



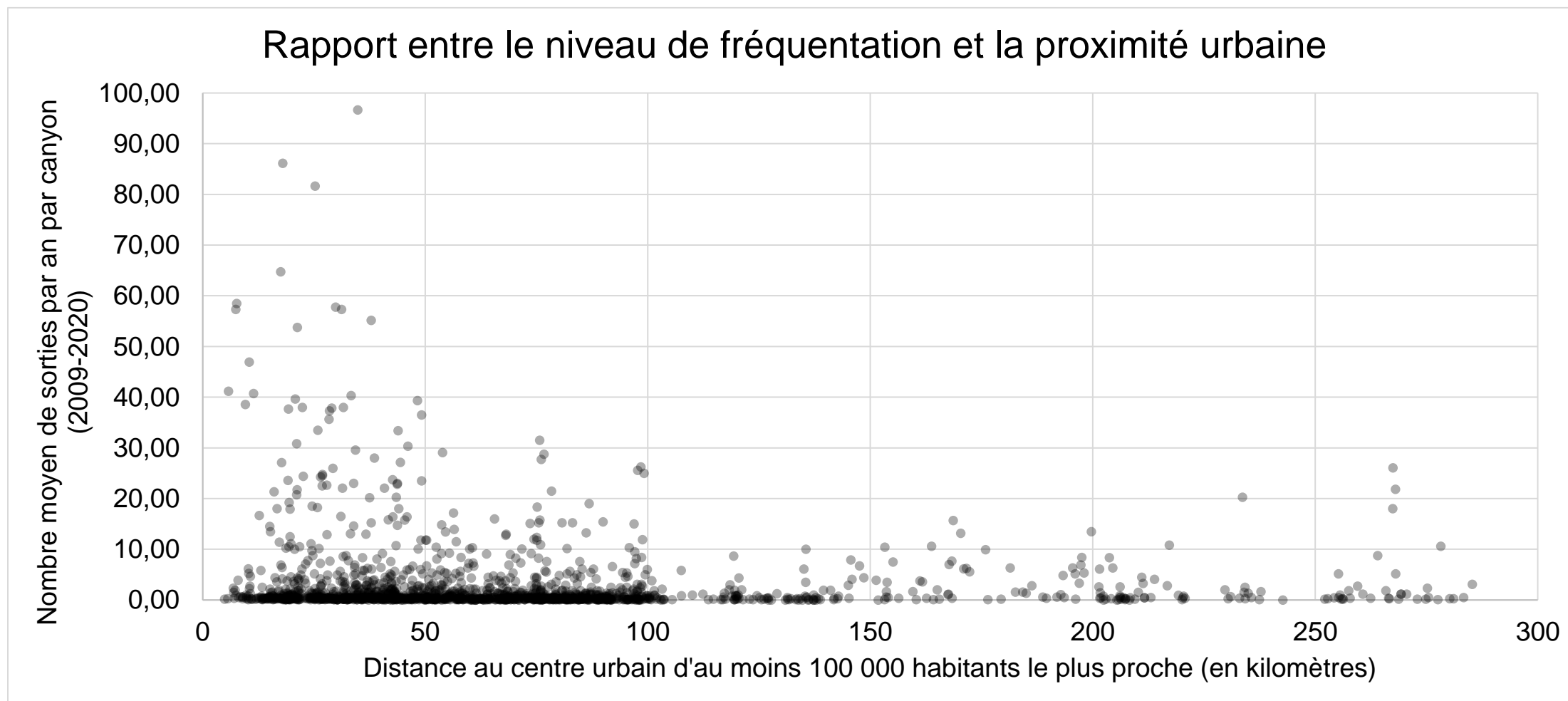
Résultats

Facteurs explicatifs - qualité esthétique



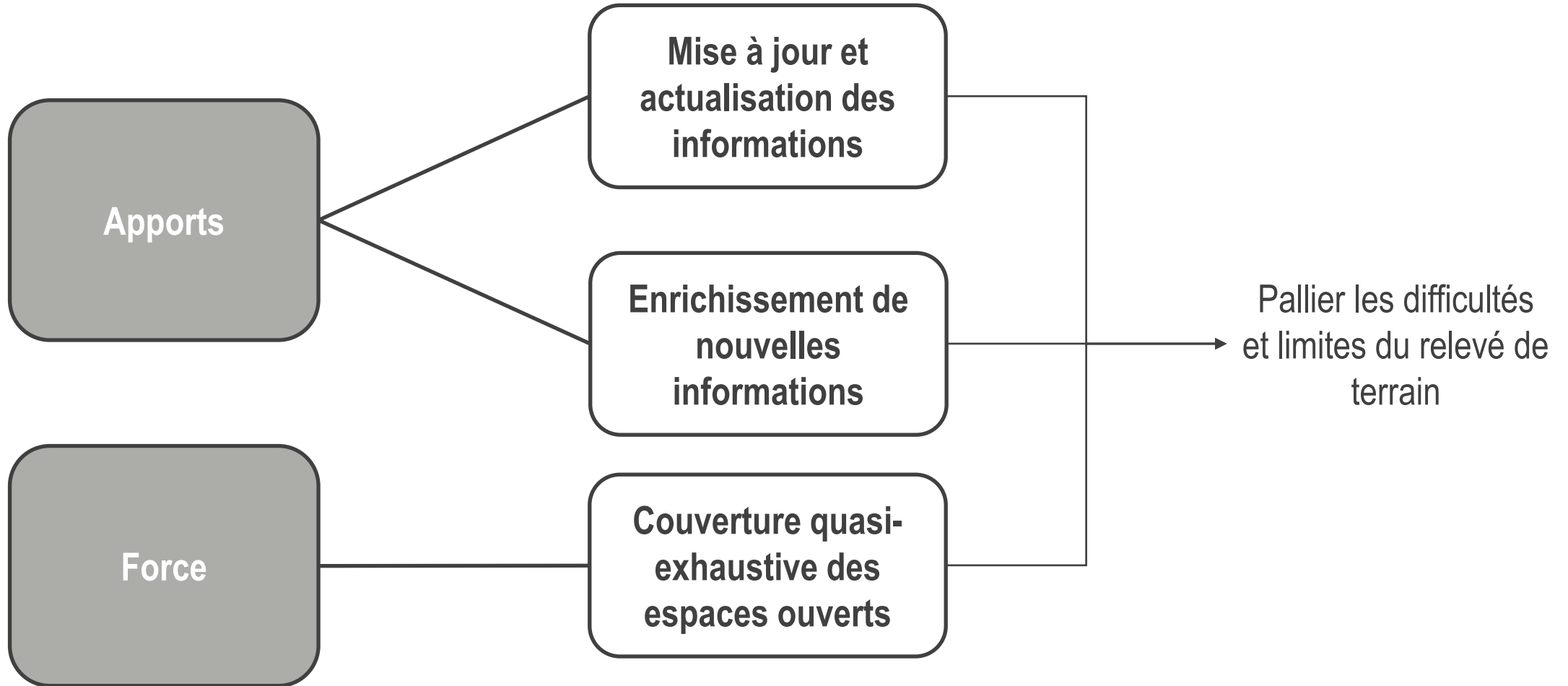
Résultats

Facteurs explicatifs - proximité urbaine



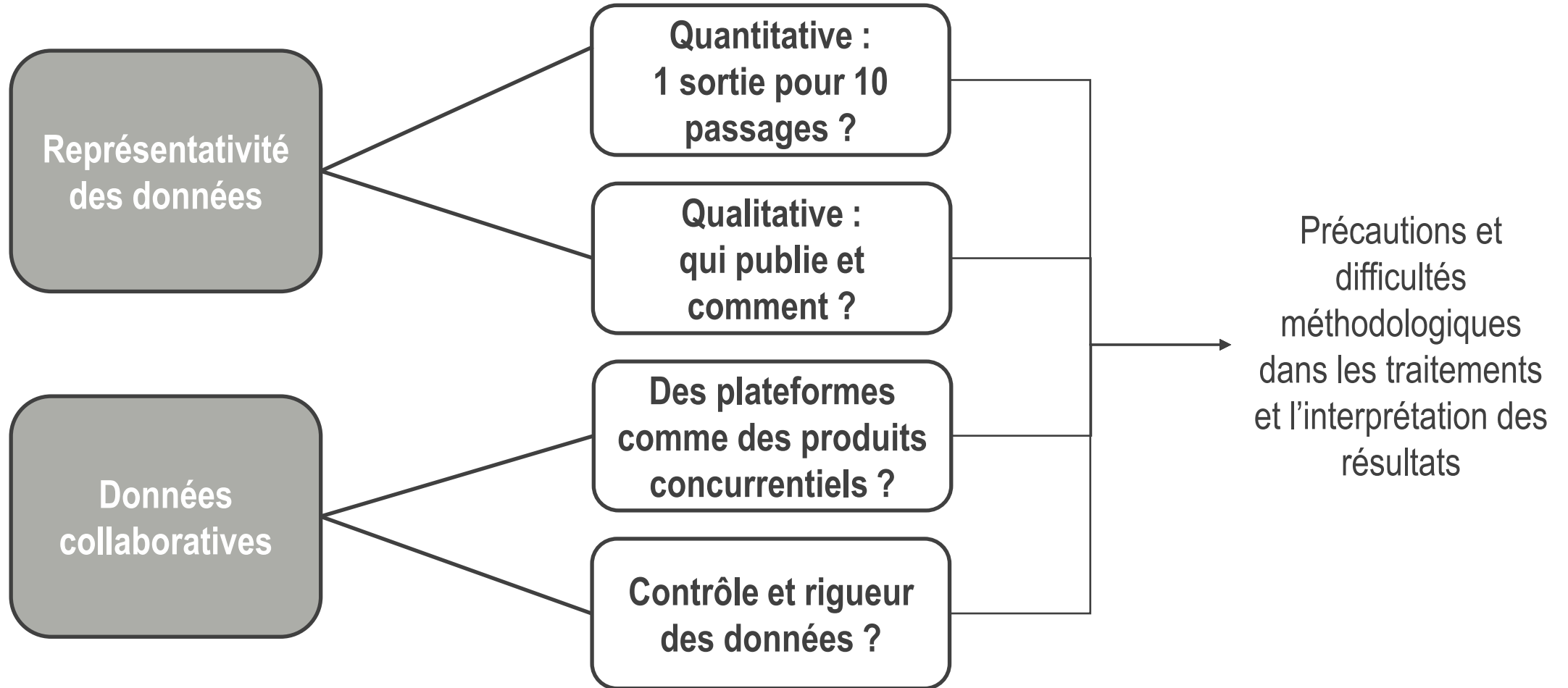
Discussion

Intérêts des traces géonumériques



Discussion

Limites des traces géonumériques



Encore une transition ? Les territoires de montagne face aux changements socio-environnementaux

GRESEC, LARHA, MSH-Alpes et Labex ITTEM

MSH-Alpes, Saint Martin d'Hères, 1er et 2 décembre 2022

Les traces numériques dans la gestion des espaces naturels de loisir des sports de nature : l'exemple du canyoning et de la plateforme descente-canyon

Robin Lesné^{1,2}, Marc Langenbach¹, Hugues François³, Nicolas Robinet¹ et Pascal Mao¹

¹ Univ. Grenoble Alpes, CNRS, Sciences Po Grenoble, Pacte, 38000 Grenoble, France

² Labex ITEM (ANR-10-LABX-50-01)

³ Univ. Grenoble Alpes - INRAE, Lessem