

# Les traces numériques au service de l'observation des pratiques récréatives dans les espaces naturels

Robin Lesné<sup>1,2</sup>, Pascal Mao<sup>1</sup>, Hugues François<sup>3</sup>, Marc Langenbach<sup>1</sup> et Nicolas Robinet<sup>1</sup>

<sup>1</sup> Univ. Grenoble Alpes, CNRS, Sciences Po Grenoble, Pacte, 38000 Grenoble, France

<sup>2</sup> Labex ITEM (ANR-10-LABX-50-01)

<sup>3</sup> Univ. Grenoble Alpes - INRAE, Lessem

Soutenu par

A l'initiative de



# 2 questions :

1

Quels sont les usages du numérique des français dans le cadre des pratiques récréatives de nature ?

2

Quel peut être l'apport des Informations Géographiques Volontaires à la compréhension des fréquentations des espaces naturels ?



# 1

**Quels sont les usages du numérique des français dans le cadre des pratiques récréatives de nature ?**



# Objectifs et méthodologie

Entretiens préalables à la construction d'un questionnaire

78 pratiquant.e.s ⇔ 141 usages du numérique dans les sports de nature

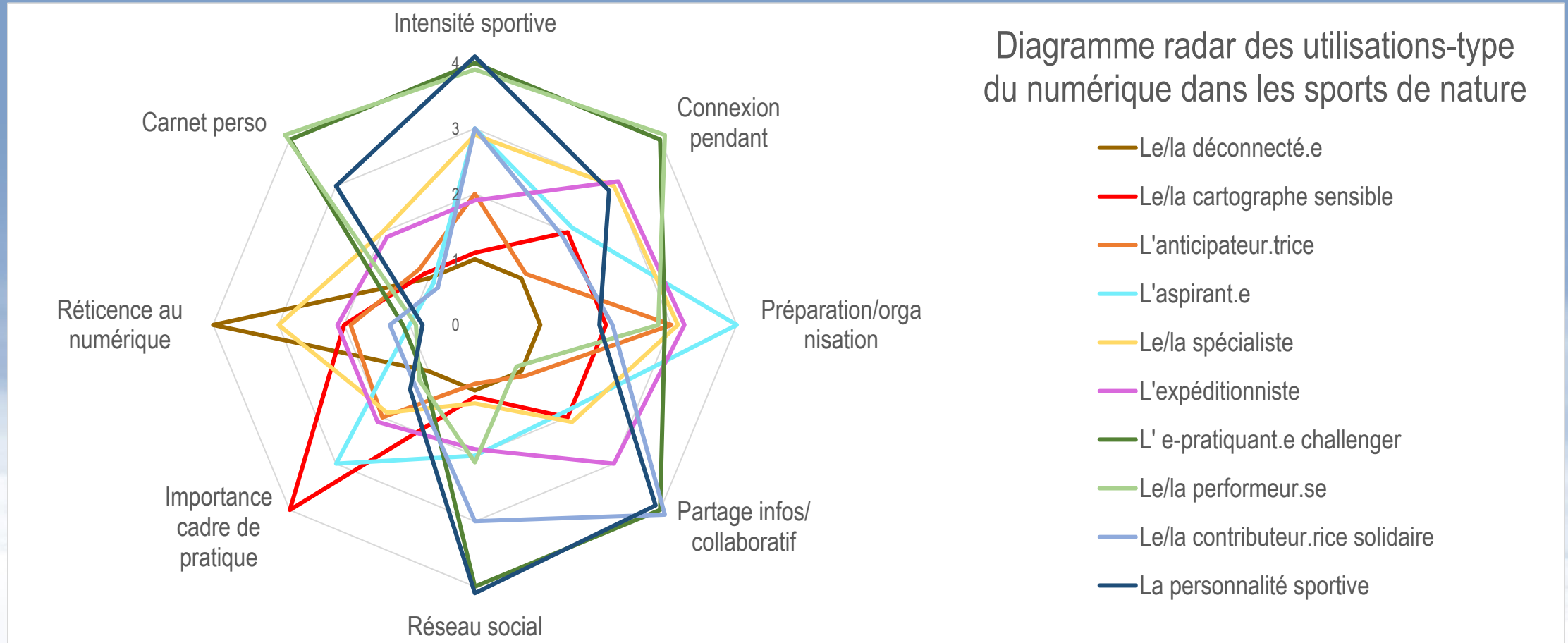
5 thèmes abordés :

- Leurs pratiques sportives de nature
  - Leurs usages du numérique dans les sports de nature avant, pendant et après l'activité
  - Outils et plateformes utilisés
  - Leur positionnement dans la communauté numérique
- + Informations sociodémographiques

Double analyse : groupe « expert » enquêteurs + analyse des correspondances multiples

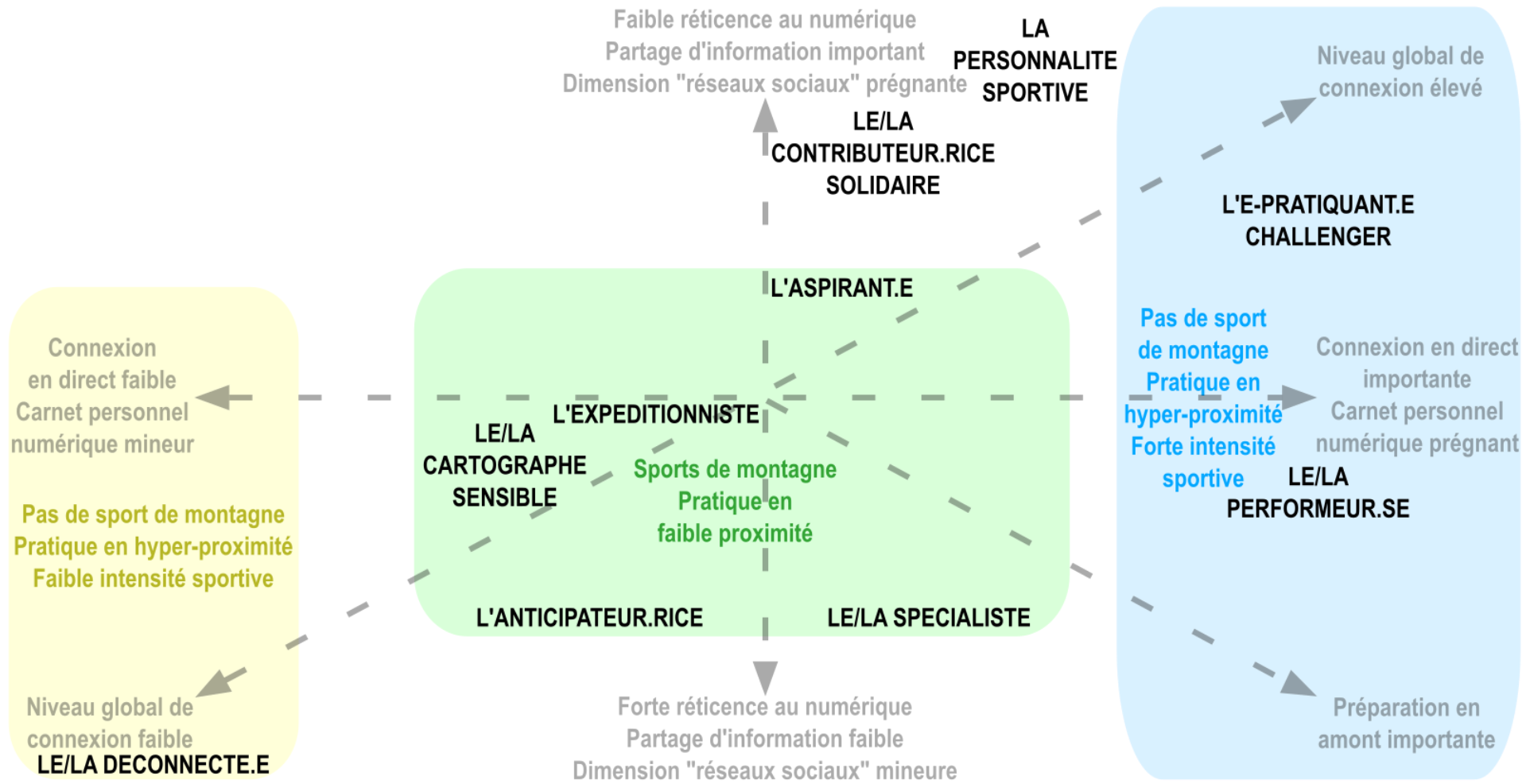
# 10 Profil-types des pratiques numériques dans les activités sportives de nature

LES ENJEUX DES JEUX



# Les pratiques connectées dans les activités sportives de nature

## Modélisation des utilisations-type du numérique





**À suivre : une enquête quantitative  
par questionnaire sur les pratiques  
connectées des français dans les  
sports de nature**



## 2

**Quel peut être l'apport des  
Informations Géographiques  
Volontaires à la compréhension des  
fréquentations des espaces  
naturels ?**





# Exploitation de différentes sources de données (open source et open data)

2

## Des sites collaboratifs

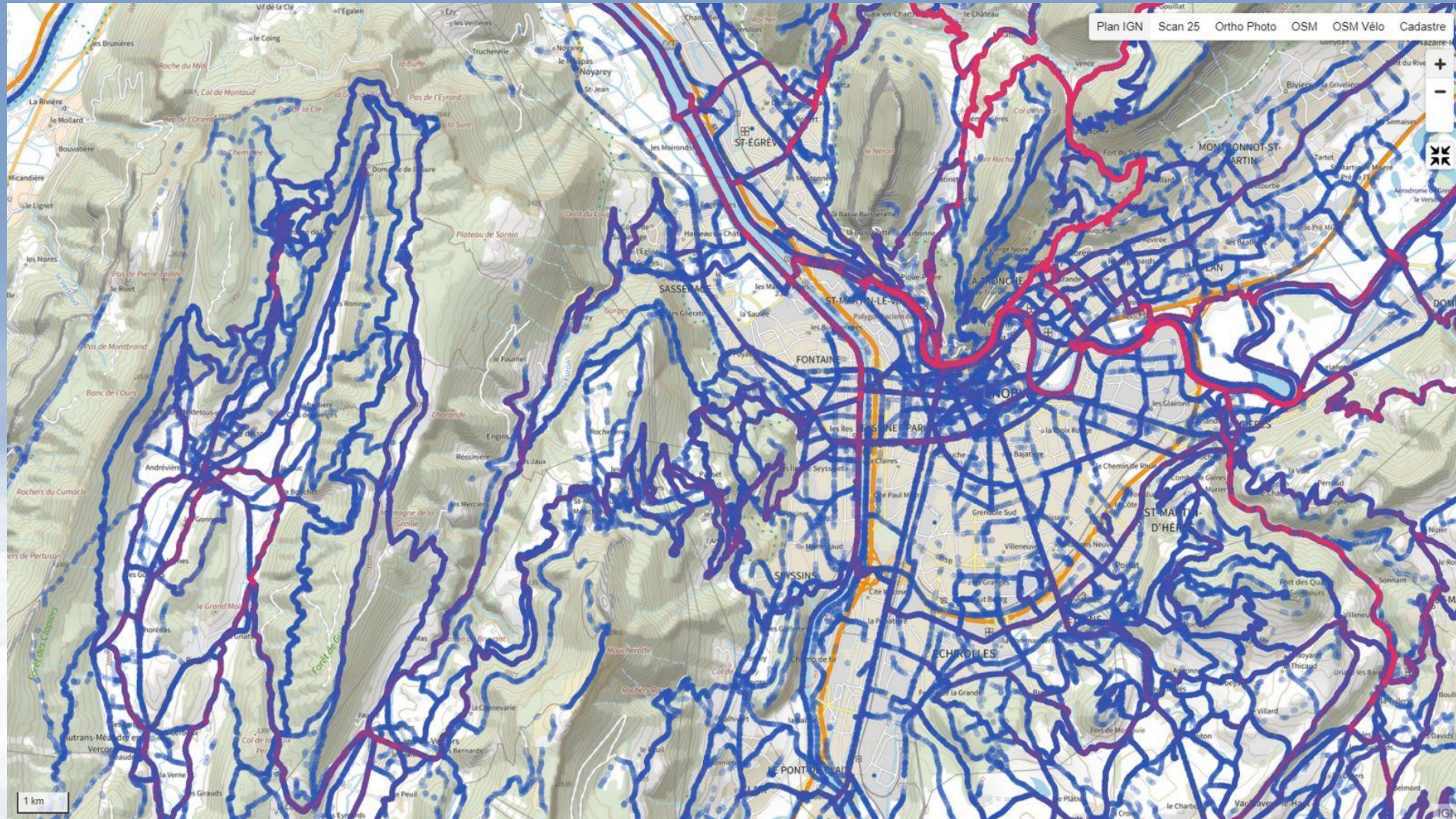
- dédiés à une activité, exemple descente-canyon, 1678 sites référencés en France, 80 000 sorties,
- dédiés à une famille d'activités, exemple camp to camp pour les pratiques été / hiver de la montagne, 52 000 itinéraires, 250 000 sorties

1

Des **traces numériques** (outdoorvision), marcher – pédaler et courir, 9 millions de traces en 2022

# Marcher, courir et pédaler à Grenoble

LES ENJEUX DES



# ePortails d'activités récréative : sports nature 3.1

**TraceGPS.com**  
www.cimalp.fr  
Sous-vêtement thermique

Accueil Carte Chercher un circuit GPS Proposer un circuit GPS Conversion de format GPS Liens utiles Forum Contact Aide-FAQ Guide

**Traces Multi-Sport pour GPS portables**  
Rando, VTT, Cyclo, Cheval, Course à pied, Raquettes, Marche nordique

Bienvenue sur TraceGPS, le site collaboratif des amoureux de la nature et du High Tech. Déjà 17310 circuits à ce jour. Laissez-vous guider !

**L'Édito**  
Le 8 Mai 2016  
Bientôt 10 ans !

10 ans que nous recueillons les randonnées en montagne, en plaine, en forêts, près du littoral, urbaines... Tout au long de l'année, quelle que soit la saison, vous nous laissez de magnifiques témoignages, photos et vidéos. Chacun contribue à sa cadence, les plus prolifiques dépassent les 600 circuits! Nous vous disons merci pour cette copieuse participation. Les professionnels également nous font confiance pour labelliser leurs circuits qui bénéficient ainsi d'une visibilité.

**30 jours GRATUITEMENT**

**Randogps.net**  
Circuit de randonnée pédestre  
Trace Gps et Carte Igs 50388

**Obtenir La Carte**  
Itinéraire instantané Télécharger (application)

ACCUEIL DÉPOSER UNE TRACÉ GPS VISUALISER UN FICHIER GPS CRÉER UNE RANDONNÉE CHERCHER UNE RANDONNÉE DIAPORAMA LIENS CONTACT ROUTAGE DU RANDONNEUR SERVICE PERSONNEL

**Trace GPS de marche & Randonnée pédestre**

Vous trouvez sur ce site des randonnées adresses à faire avec un GPS Garmin. Cliquez sur le site. Vous pouvez déposer et télécharger gratuitement une trace Gps de randonnée.

**Dernières randonnées déposées**

- Puñit In 3059 - BEMILCO - LE LAUCO
- Puñit In 3059 - PLUDUA - L'YSAÏNDE
- Puñit In 3059 - LES CHATELLES - LA MEADON

**OPENRUNNER**

Retrouvez tous les bons plans  
➔ CHEZ VOTRE LIBRAIRE ➔ SUR VOTRE MOBILE  
➔ SUR INTERNET ➔ SUR VOTRE TABLETTE

**www.openrunner.com**

Tracer, planifier et partager des parcours d'activités de pleine nature...

Pour accéder à toutes les fonctionnalités d'Openrunner, il est nécessaire de créer un compte utilisateur, gratuit, personnel et confidentiel.

Créer un compte S'identifier

**DÉCOUVRIR OPENRUNNER**

**PAUL ROBISON**

GLOBAL Name Index New Crag Trend  
Country Country Country Country Country  
Country Country Country Country Country

Country	Index	New Crag	Trend
Greece	1 22 174	Karlin	73%
Germany	1 06 508	Dačca	73%
Spain	64 720	Horsko	71%
United States	63 995	Leonidio	54%
Spain	52 573	Olza	49%
Spain	49 834	Buzetski Kanjon	39%
France	41 042	Arcos	39%
Italy	35 651	Trzeźniów	38%
Turkey	34 157	Flanagan	36%
France	33 453	Vilaneuva del Rocarin	36%
Top Th	Albi en France en 1911		
Top Sp	Comme, les, les, les		
Top It	Colombier à Stronice - Boudoirs (08/16)		
Top Un			
Top Sk			
Top Sp			
Top Sp			
Top Fr			
Top It			
Top Sp			

**VTTRACK**

Ville ou Code Postal

Château-Lafayette Langogne Lanarès

Montelimar La Règude de Marillac

Albanet-Laurade

Albi

Albi en France en 1911

**KIKOUROU?**  
www.kikourou.net

Communauté des sports d'endurance

Forum régional, les courses, off communautaire...

Forum régional, les courses, off communautaire...

**SKITOUR**  
Le site de référence dédié au ski de randonnée. Que vous soyez skieur confirmé ou débutant, vous trouverez sur skitour un espace pour échanger, vous informer sur les conditions de neige, choisir votre matériel, organiser votre prochaine sortie ou votre prochain séjour, partager votre expérience ou tout simplement échanger. Cliquez, c'est gratuit. Cliquez, c'est gratuit. Cliquez, c'est gratuit.

PHOTO

RECHERCHE

ACTU

FORUMS

DERNIERES SORTIES

**www.Descente-Canyon.com**  
Le portail francophone de descente de canyons

Accueil Actus Se Former Base de Canyons Photos Librairie Annuaire Forums Blogs Mon compte

Le flux de canyons

La base de canyons est un répertoire de plus de 1000 sites découverts de sites, mis à jour régulièrement par les contributeurs.

**Les brèves**  
22 mai 2016 > Crac en canyon en avril d'un captage : une vidéo pédagogique d'IDF

**Les dernières actualités**  
> Excursion plus de lapes disponibles !  
14 juin 2015

**Les dernières parutions**  
> Printemps 2015 : nouveautés en librairie.  
25 mai 2015

**Portail Raids et Expéditions**

Actualités

DERNIERES SORTIES

ACTUALITES

ECHEOS ET FORUMS

**les News**

**Dernieres photos**

**Petites annonces**

**Nouveaux topics**

**Conditions de pratique**

**Nouveaux membres**

**Nouveaux sites**



# L'IGV permet une double observation par :

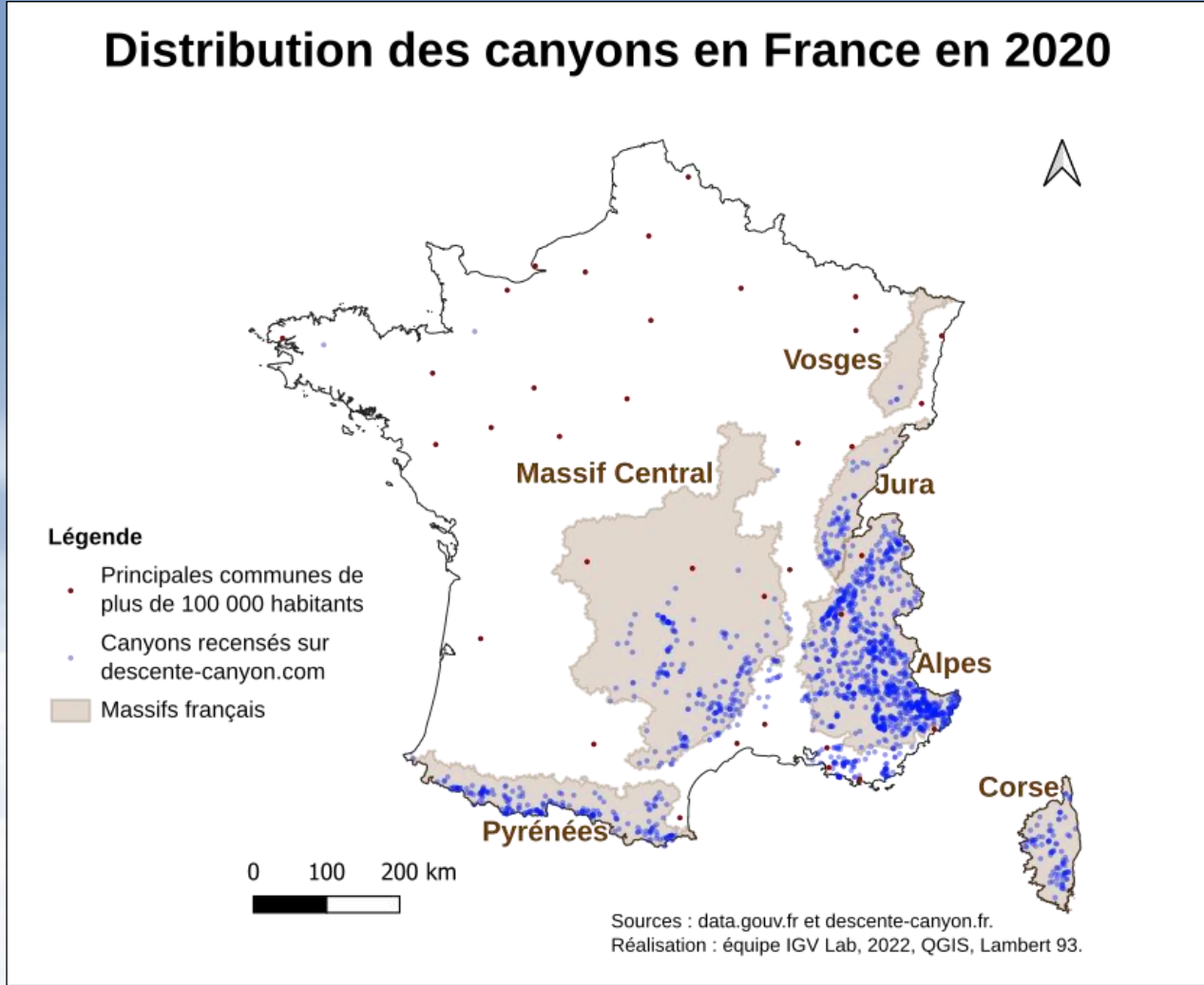
1

une entrée par pratique ou activité (marcher, courir, pédaler, activités de montagne – été – hiver, descente de canyon, etc.)

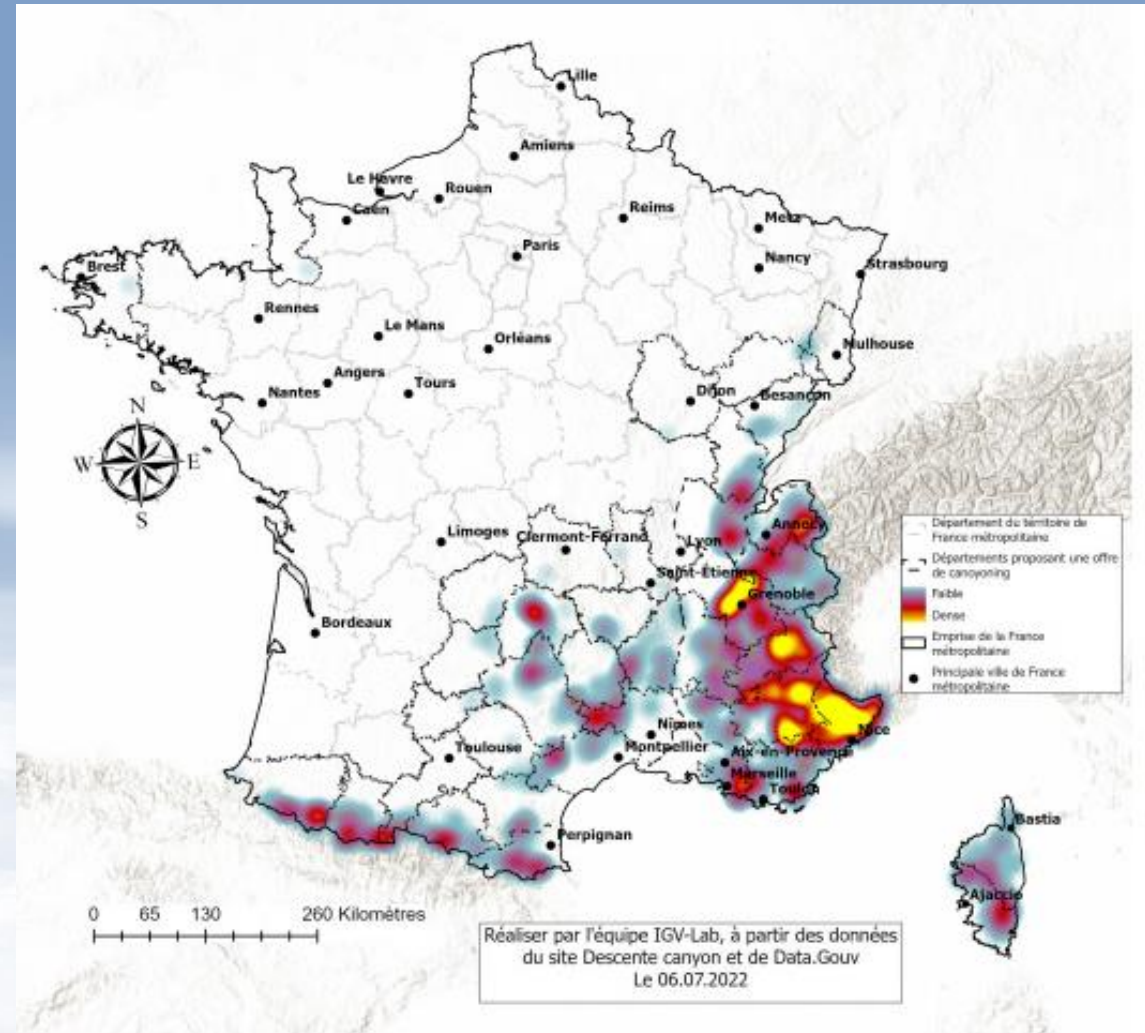
2

une entrée par territoire à différentes échelles (du macro au micro, pour une pratique ou un ensemble d'activités...)

# Les 1678 canyons français en 2022 référéncés sur descente-canyon



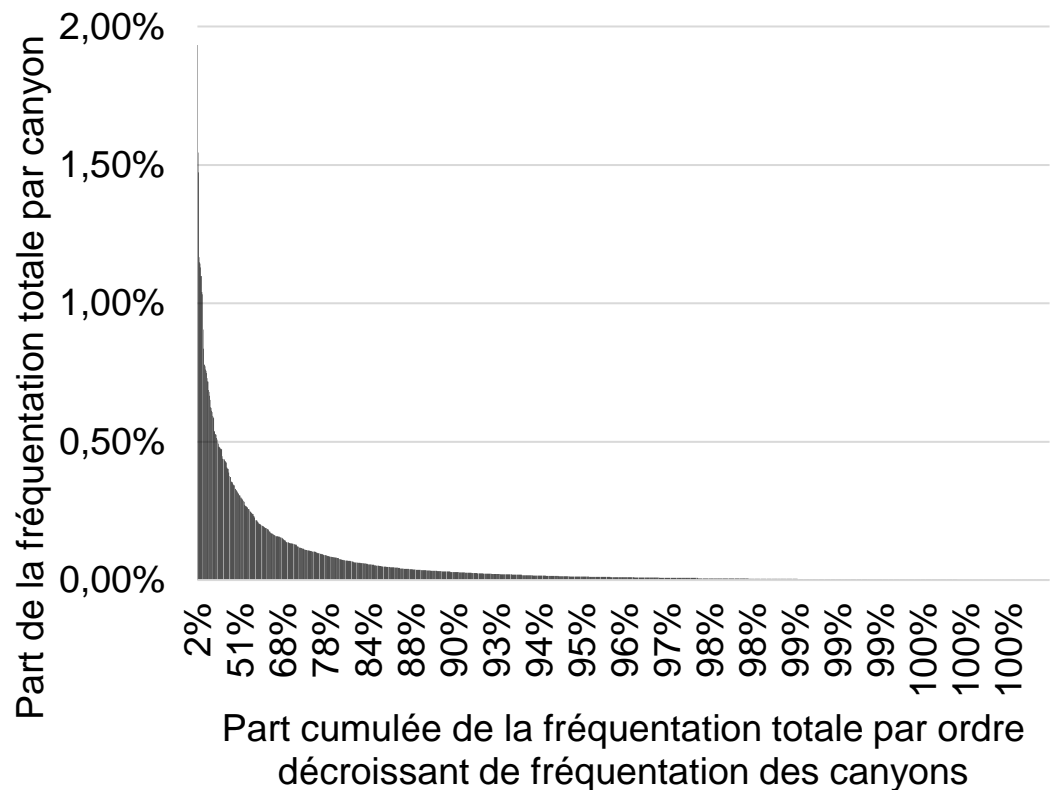
# Les 77939 sorties postées sur descente-canyon de 2009 à 2019 en France



# La répartition par canyon des 77939 sorties postées sur Descente-canyon de 2009 à 2019 en France



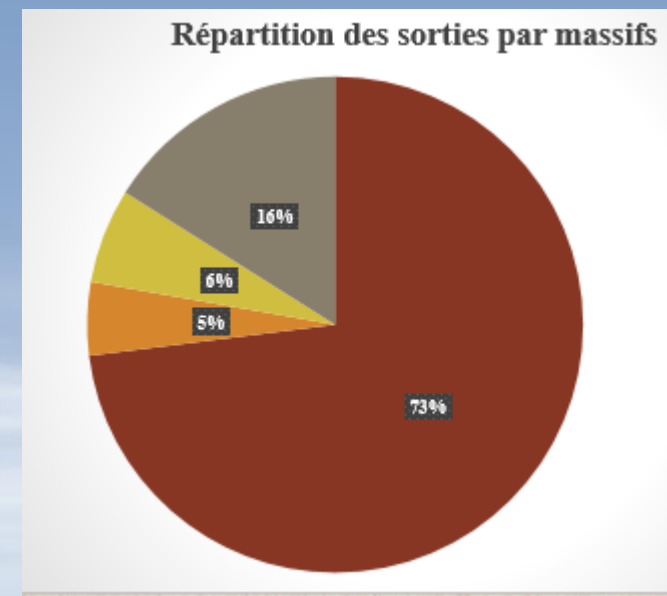
Distribution de la fréquentation des canyons



Les 84 canyons les plus référencés (5% de l'offre) représentent 50% des sorties

Les 226 canyons les plus référencés (13% de l'offre) représentent 75% des sorties

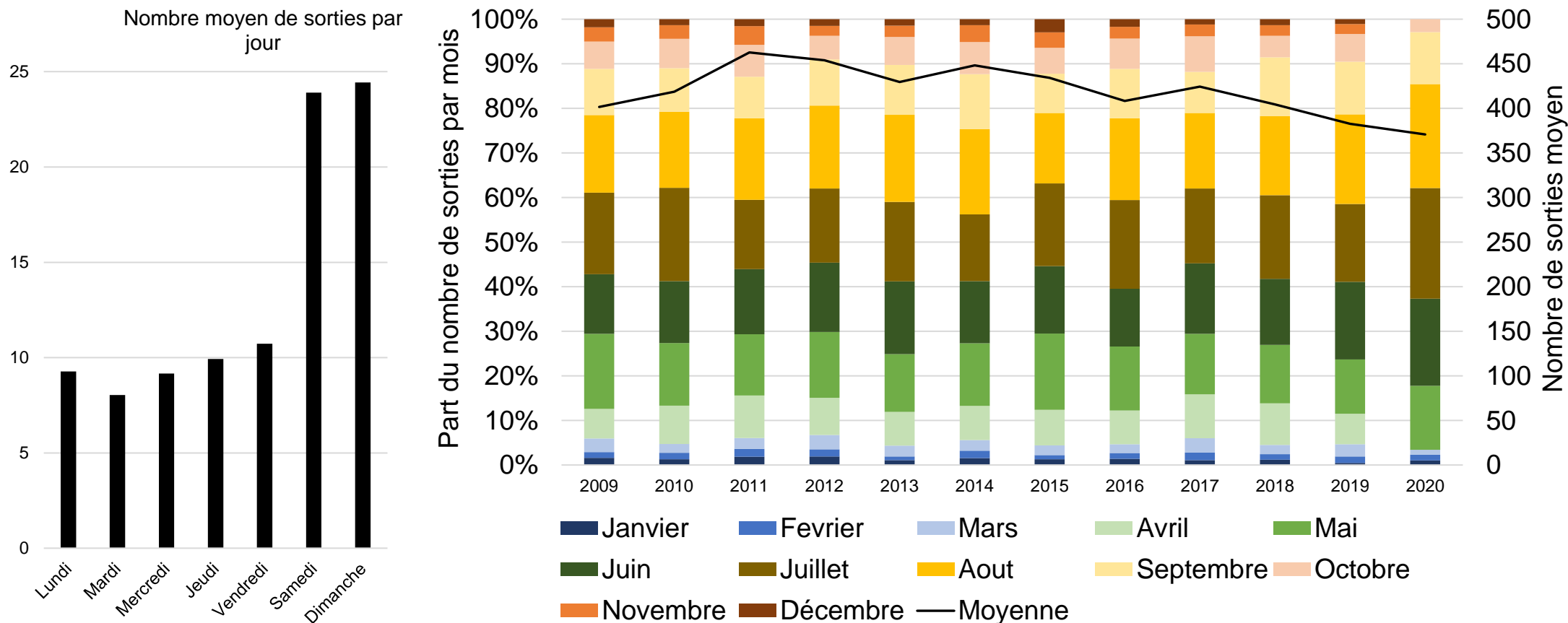
Les 489 canyons les plus référencés (29% de l'offre) représentent 90% des sorties



# Interroger la temporalité de la pratique du canyoning

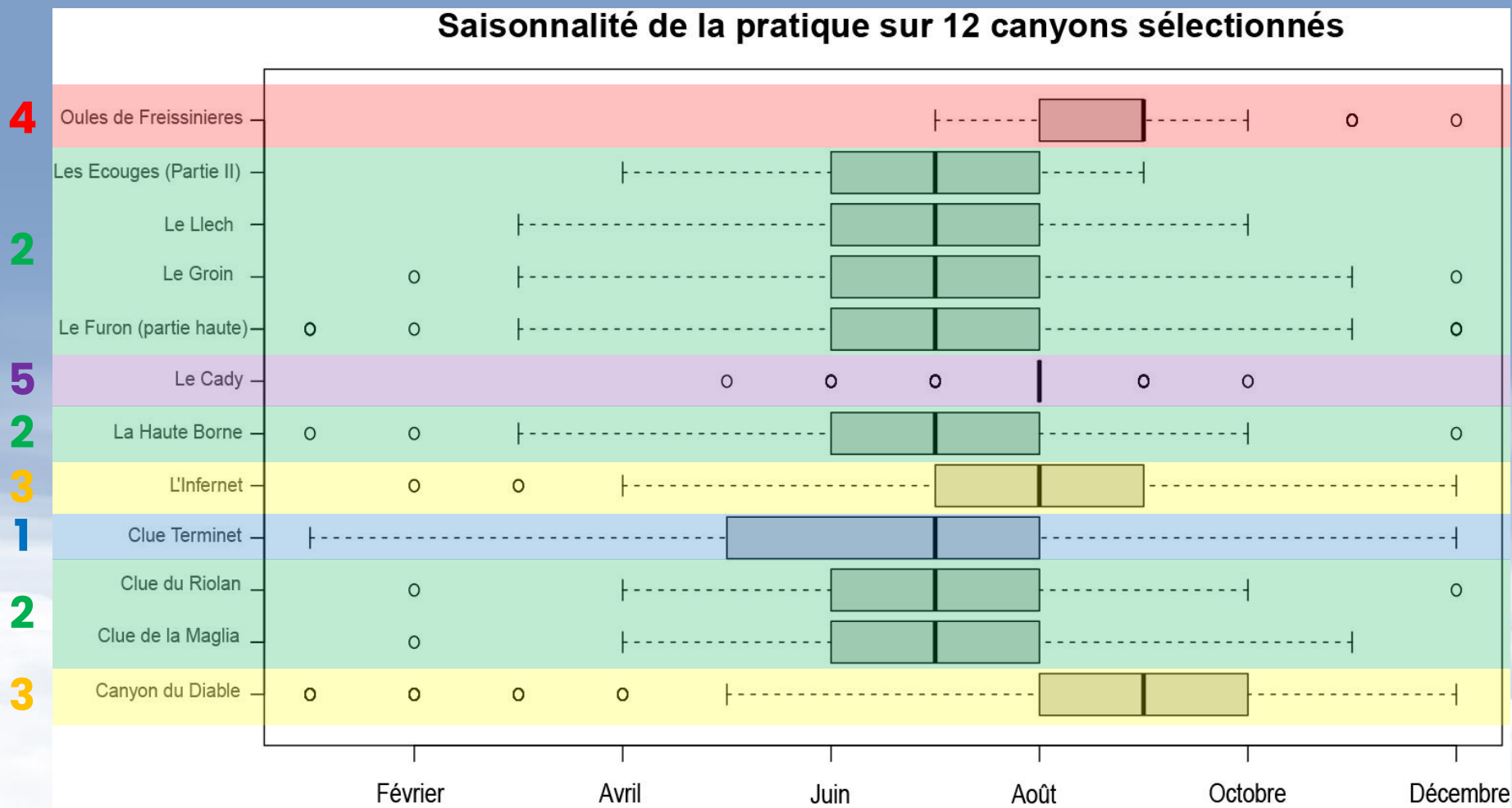


## Saisonnalité de la pratique de Canyoning





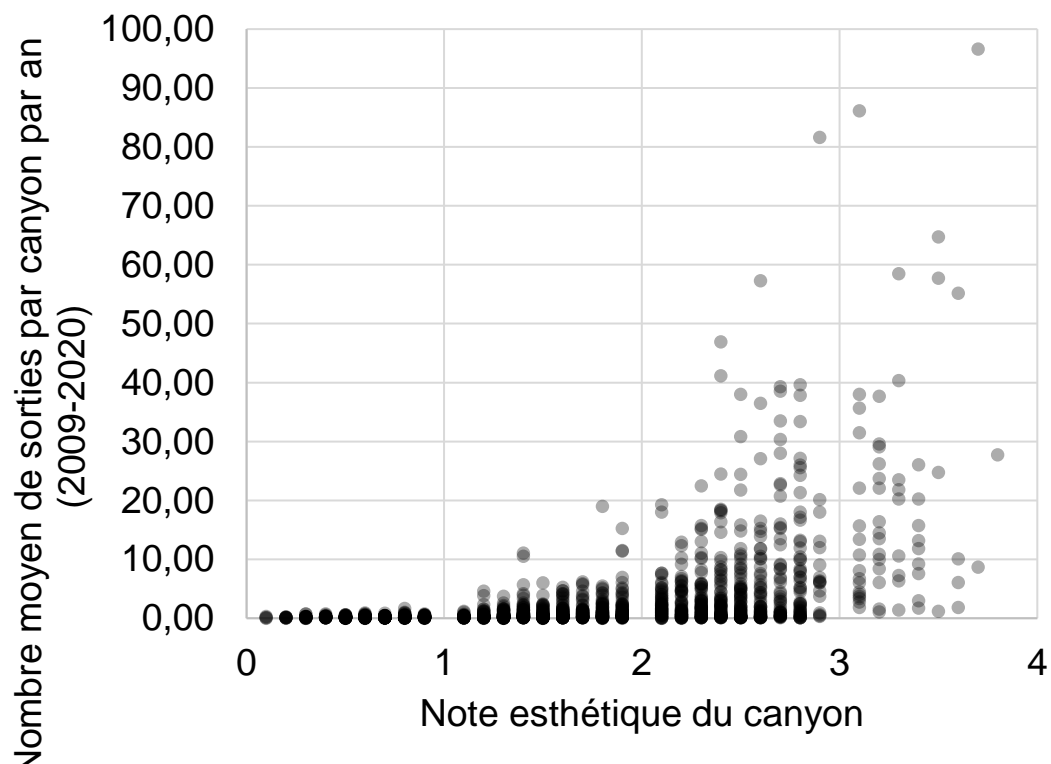
# Interroger la temporalité de la pratique du canyoning



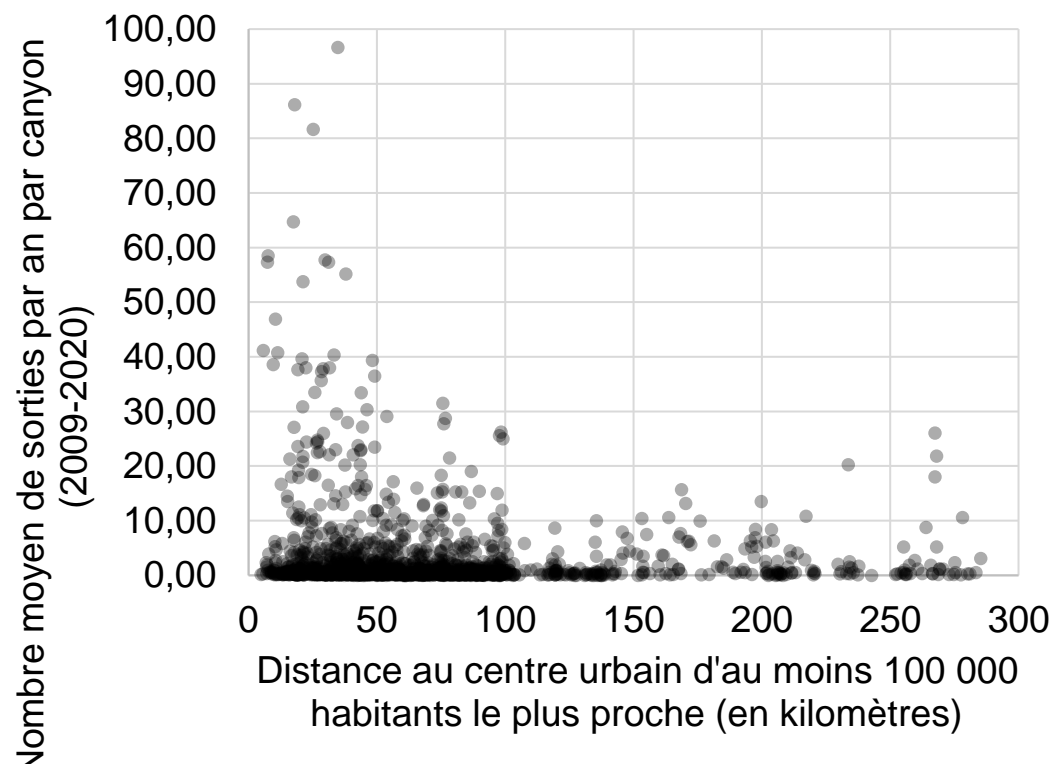
# Recherche de facteurs explicatifs des logiques de fréquentation



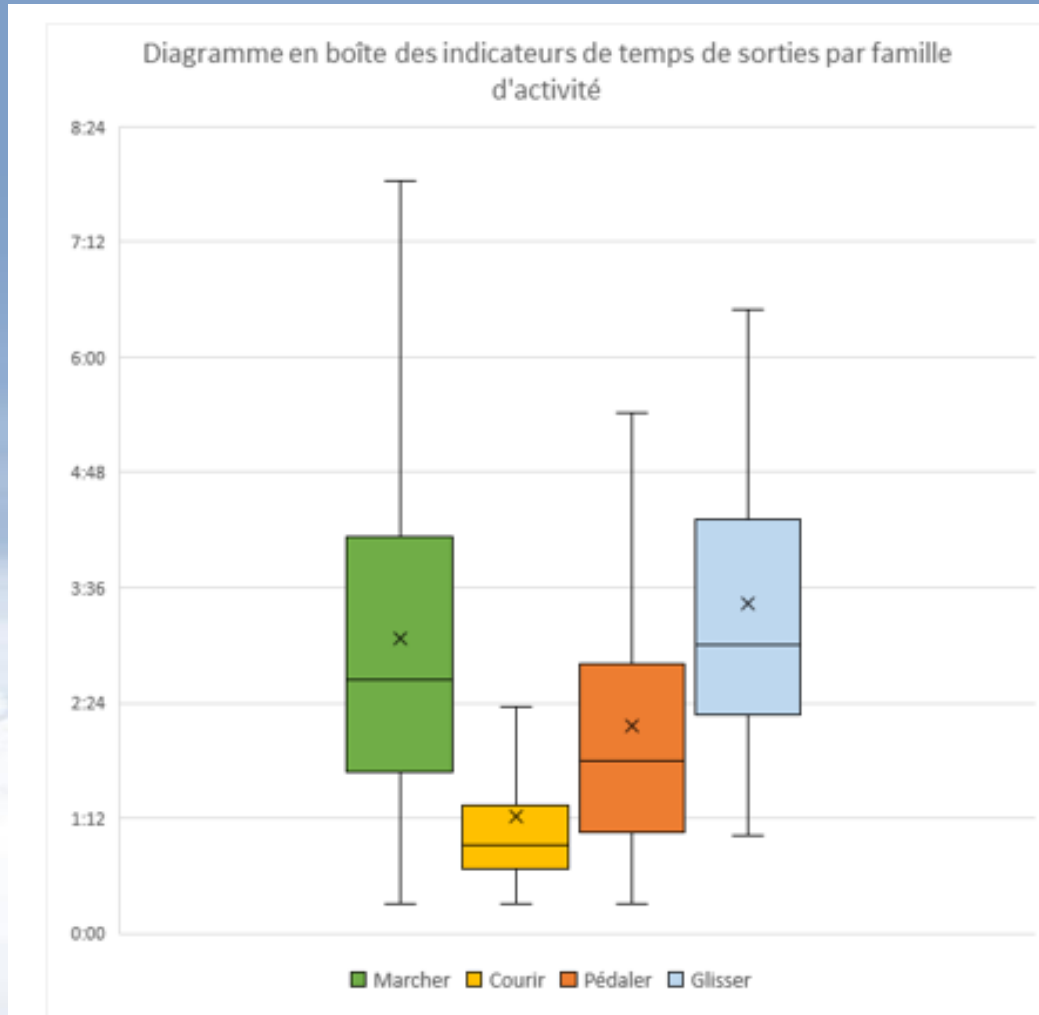
Rapport entre le niveau de fréquentation et la note esthétique



Rapport entre le niveau de fréquentation et la proximité urbaine



# Interroger les temporalités de pratiques de marcher, courir, glisser et pédaler

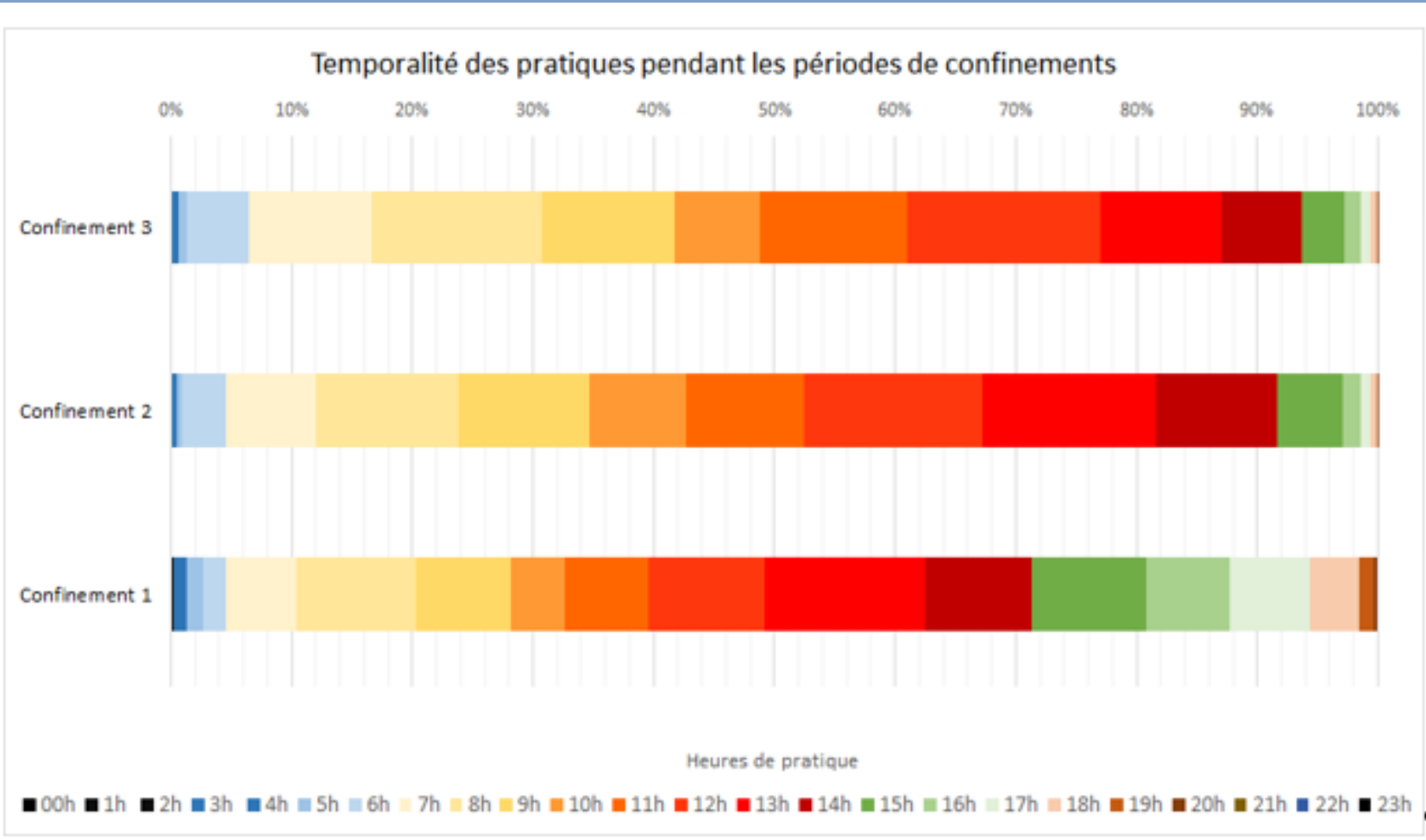


Durée des sorties selon les activités : marcher, courir, glisser et pédaler (échantillon des données outdoor vision, 2022)

En moyenne :

- 3 h 04 de pratique pour la marche
- 1 h 13 pour la course
- 2 h 09 pour le cycle
- 3 h 26 pour la glisse

# Interroger les temporalités de pratiques de marcher, courir, glisser et pédaler



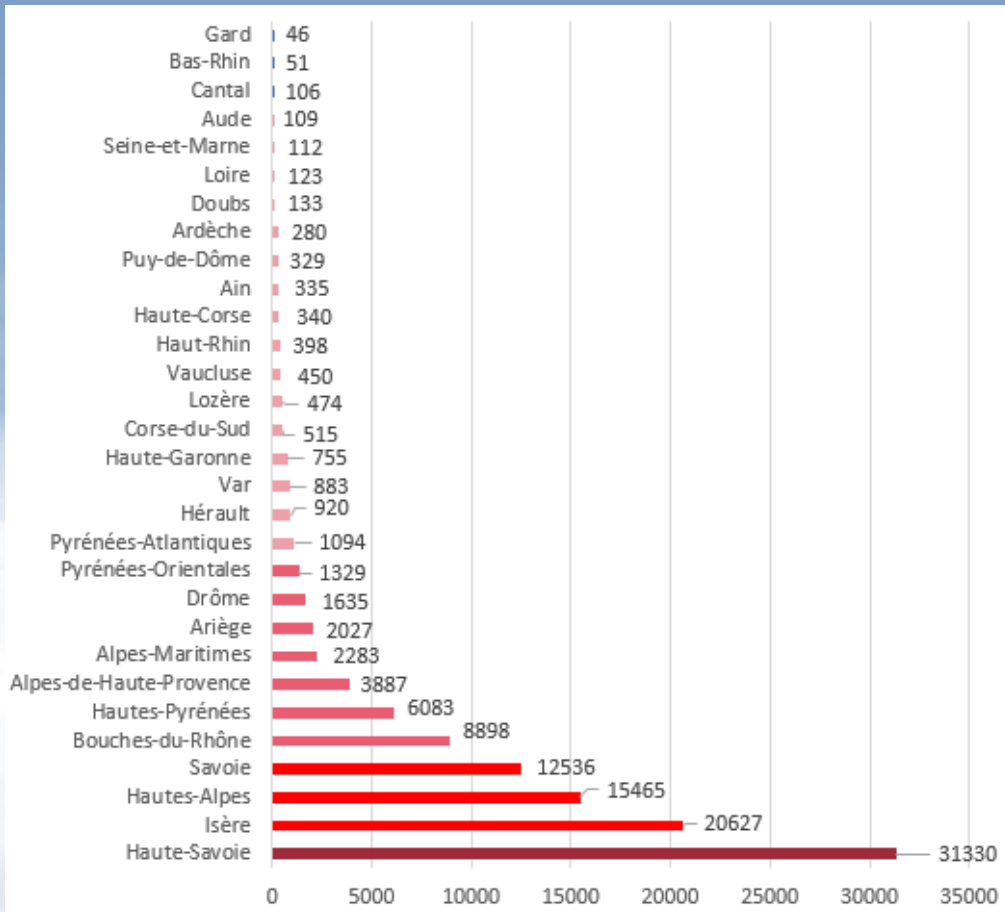
Evolution des temporalités de pratiques journalières (Marcher, Courir, Pédaler) durant les trois périodes de confinement Covid (2020 – 2021) – (échantillon des données outdoor vision, 2022)

# Répartition géographique des pratiques de la montagne Camp to Camp (2010 – 2020)

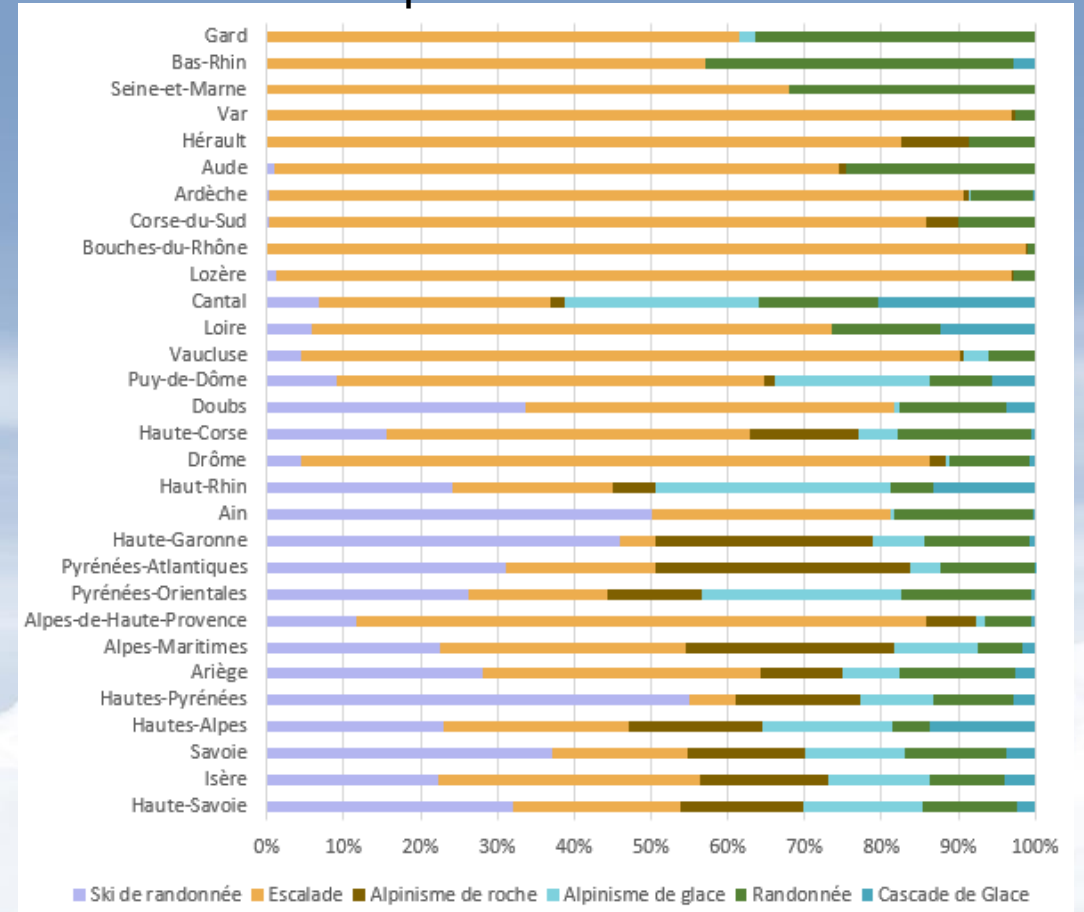
LES ENJEUX DES JEUX



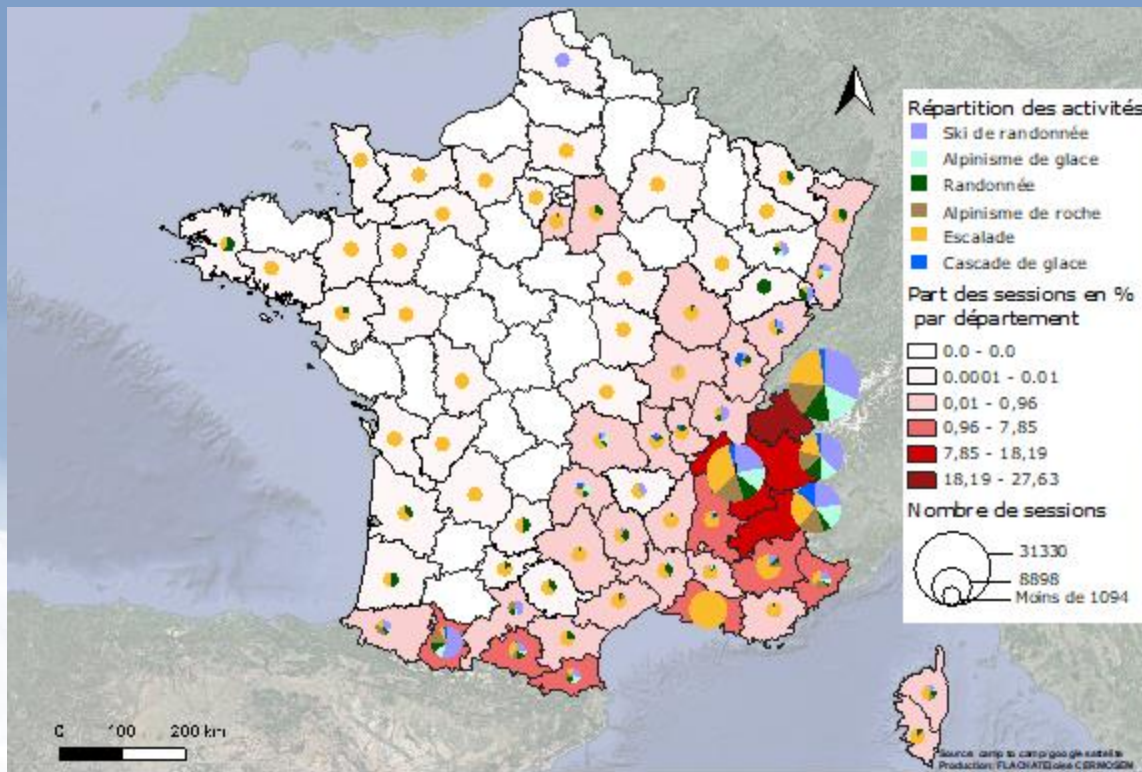
Répartition départementale des 240 000 sorties Camp to Camp de 2010 à 2020.



Profil départemental des pratiques de la montagne référencées sur Camp to Camp de 2010 à 2020.

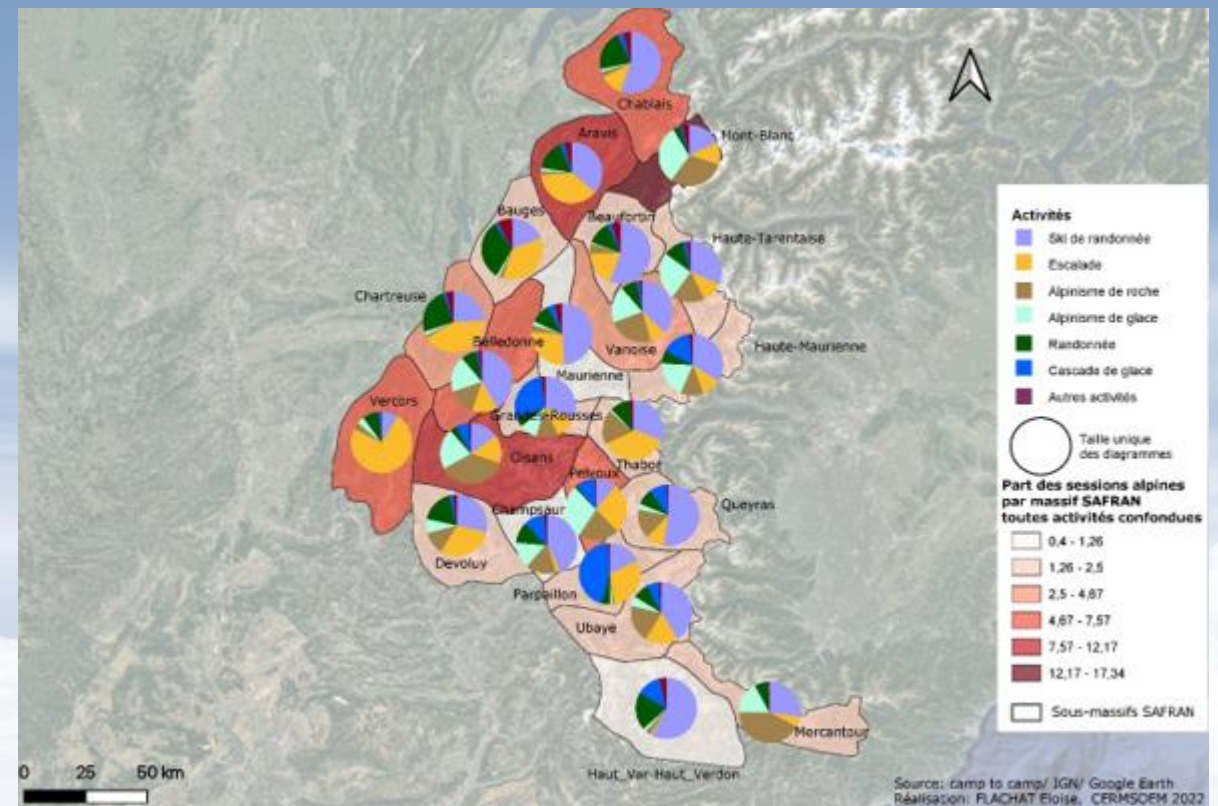


# Approche multi-échelle des pratiques de la montagne Camp to Camp (2010 - 2020)



Par Départements français.

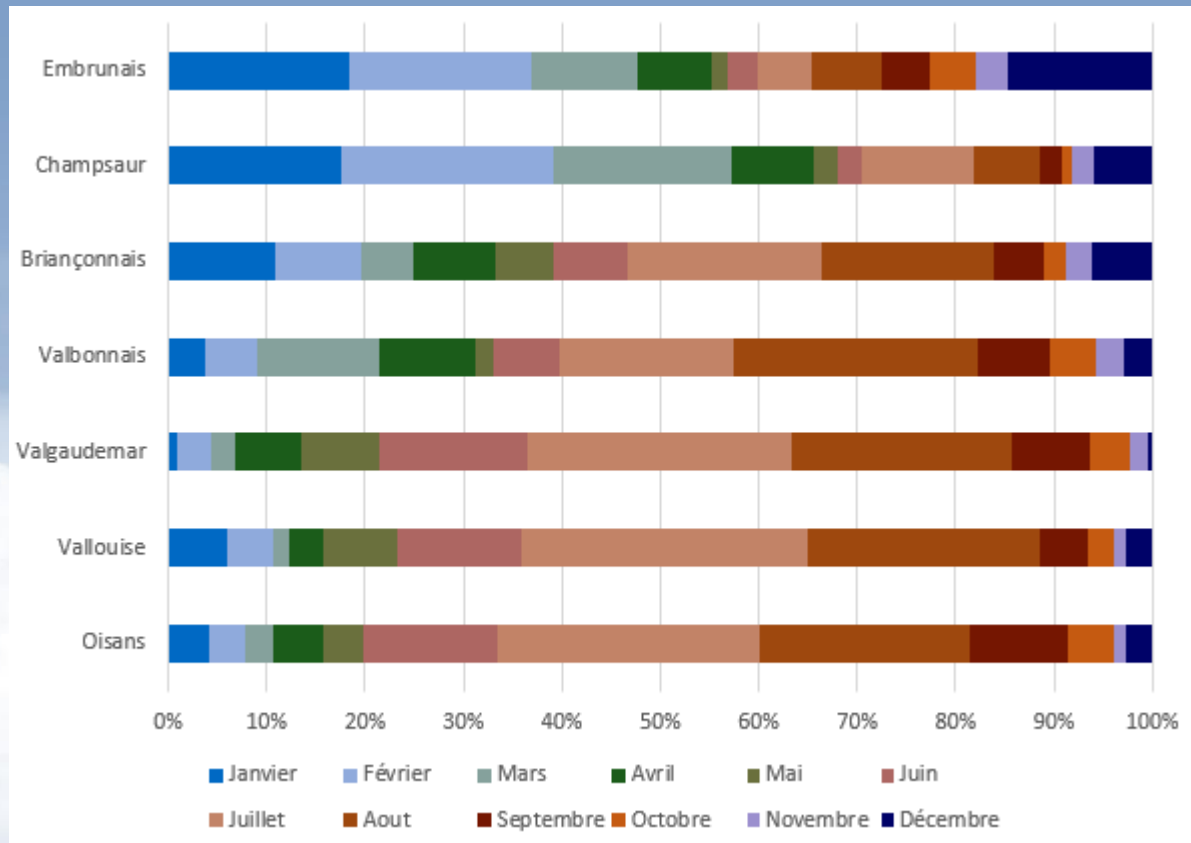
Par massifs SAFRAN des alpes françaises.



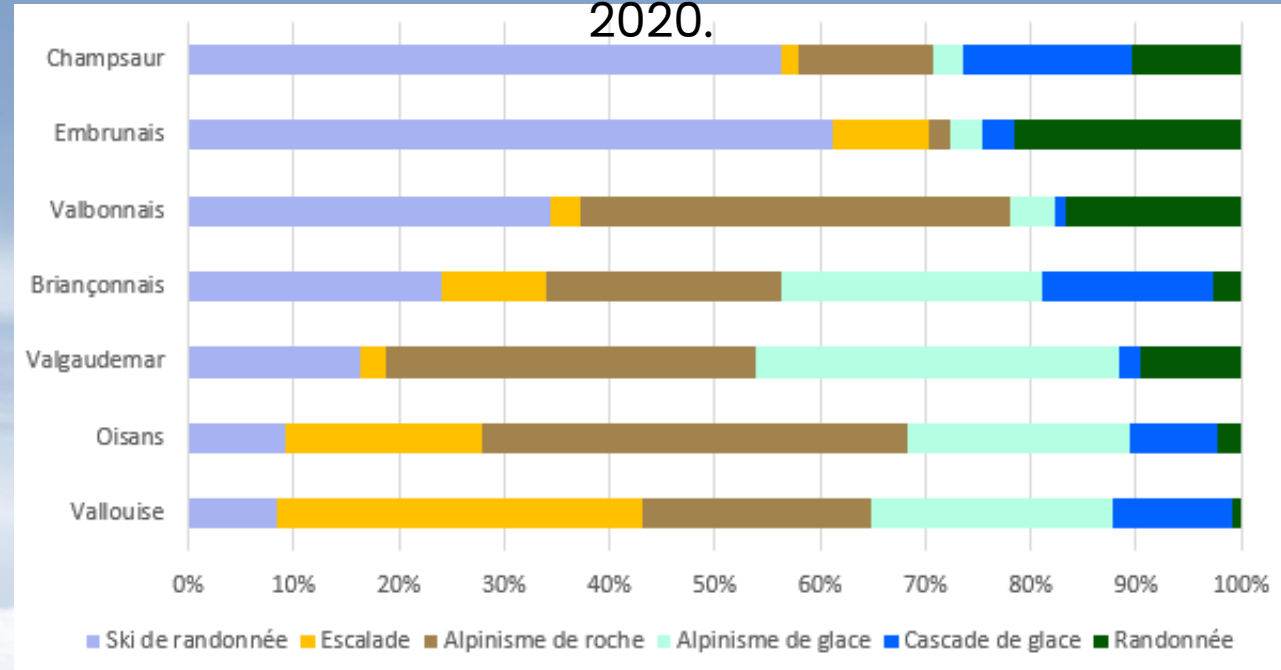
# Puis au sein d'un territoire (exemple PN des Ecrins), projet d'ANR en cours de dépôt



Répartition mensuelle des sorties Camp to Camp par « secteurs » du PNE de 2010 à 2020.



Représentativité des pratiques de la montagne au sein des sorties Camp to Camp par « secteurs » du PNE de 2010 à 2020.



# Les traces numériques au service de l'observation des pratiques récréatives dans les espaces naturels

Robin Lesné<sup>1,2</sup>, Pascal Mao<sup>1</sup>, Hugues François<sup>3</sup>, Marc Langenbach<sup>1</sup> et Nicolas Robinet<sup>1</sup>

<sup>1</sup> Univ. Grenoble Alpes, CNRS, Sciences Po Grenoble, Pacte, 38000 Grenoble, France

<sup>2</sup> Labex ITEM (ANR-10-LABX-50-01)

<sup>3</sup> Univ. Grenoble Alpes - INRAE, Lessem

Soutenu par

A l'initiative de