



HAL
open science

Production de poteries à Nicosie au XIII^e siècle : l'apport de l'Occident musulman

Véronique François

► **To cite this version:**

Véronique François. Production de poteries à Nicosie au XIII^e siècle : l'apport de l'Occident musulman. Chypre "gothique" Journée d'étude organisée par A. Nicolaidès (AMU-LA3M) et G. Meyer-Fernandez (École française d'Athènes), Apr 2022, Aix-en-Provence, France. halshs-03913334

HAL Id: halshs-03913334

<https://shs.hal.science/halshs-03913334>

Submitted on 2 Feb 2023

HAL is a multi-disciplinary open access archive for the deposit and dissemination of scientific research documents, whether they are published or not. The documents may come from teaching and research institutions in France or abroad, or from public or private research centers.

L'archive ouverte pluridisciplinaire **HAL**, est destinée au dépôt et à la diffusion de documents scientifiques de niveau recherche, publiés ou non, émanant des établissements d'enseignement et de recherche français ou étrangers, des laboratoires publics ou privés.

Chypre « gothique »

Journée d'étude hybride

organisée par A. Nicolaïdès (Aix-Marseille Université – LA3M) et G. Meyer-Fernandez (École française d'Athènes)

1^{er} avril 2022



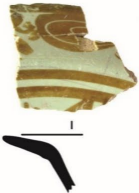
PRODUCTION DE POTERIES À NICOSIE AU XIII^E SIÈCLE : L'APPORT DE L'OCCIDENT MUSULMAN

VÉRONIQUE FRANÇOIS

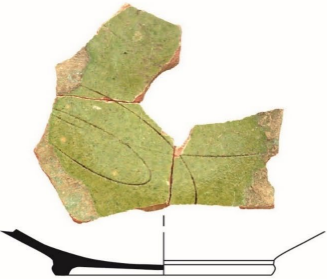
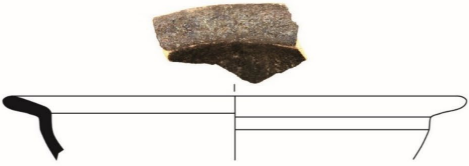
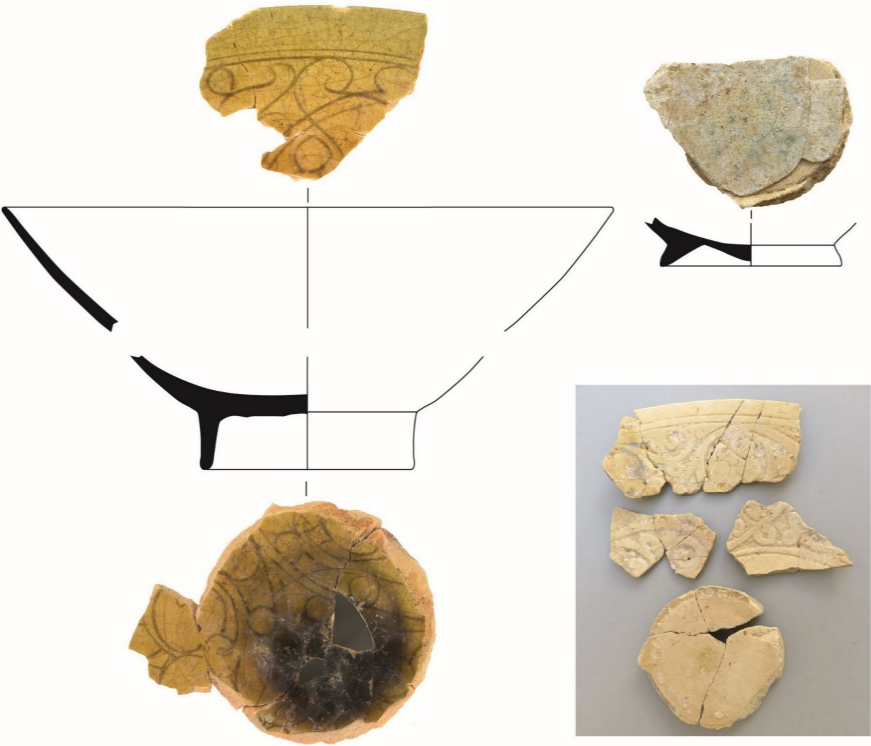
DIRECTEUR DE RECHERCHE
CNRS / LA3M
AIX-EN-PROVENCE

Céramiques importées aux XI^e-XII^e siècles

de Byzance



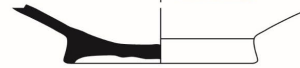
du Bilad al-Châm



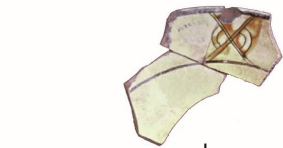
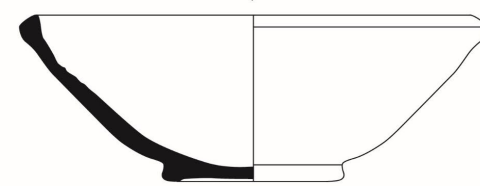
Céramiques importées à la fin XII^e-XIII^e siècle



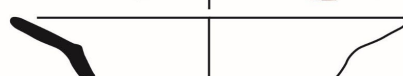
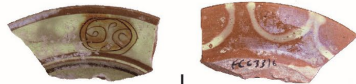
de Syrie et/ou d'Égypte



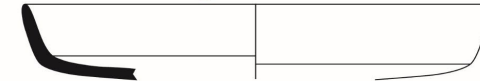
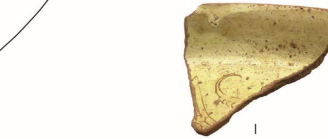
Glazed White Ware IV



Zeuxippus Wares



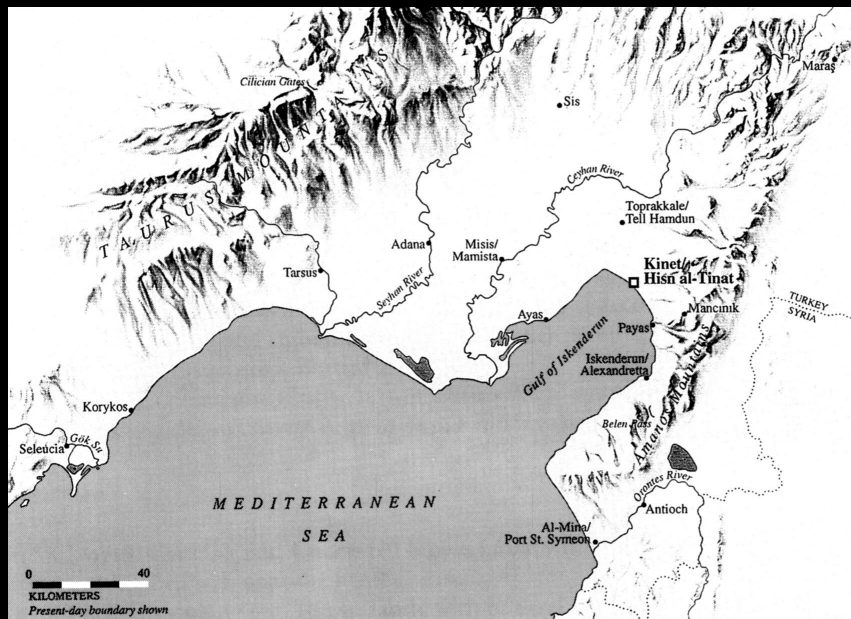
de Byzance



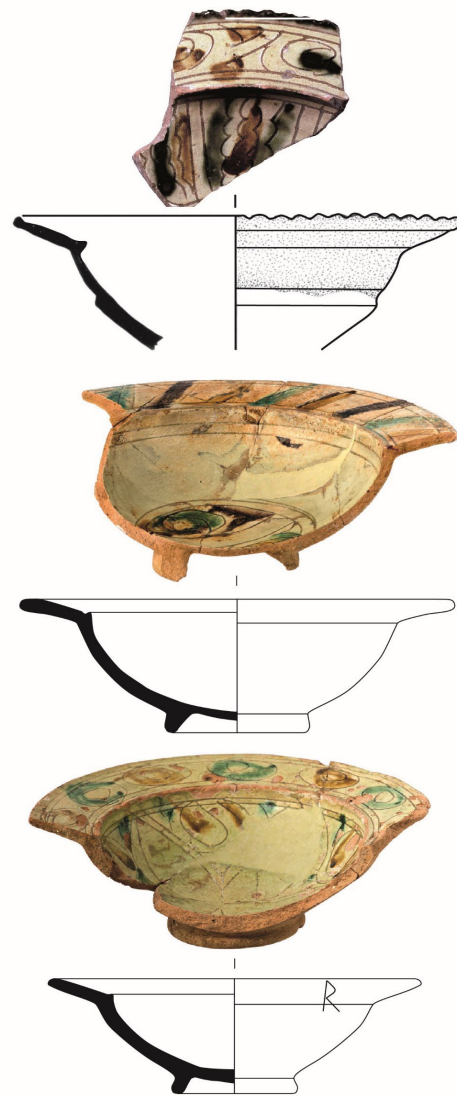
Aegean Wares



Céramiques importées au XIII^e siècle



(© J.M. Blackman, S. Redford, 2005)



Vaisselle dite d'Al-Mina

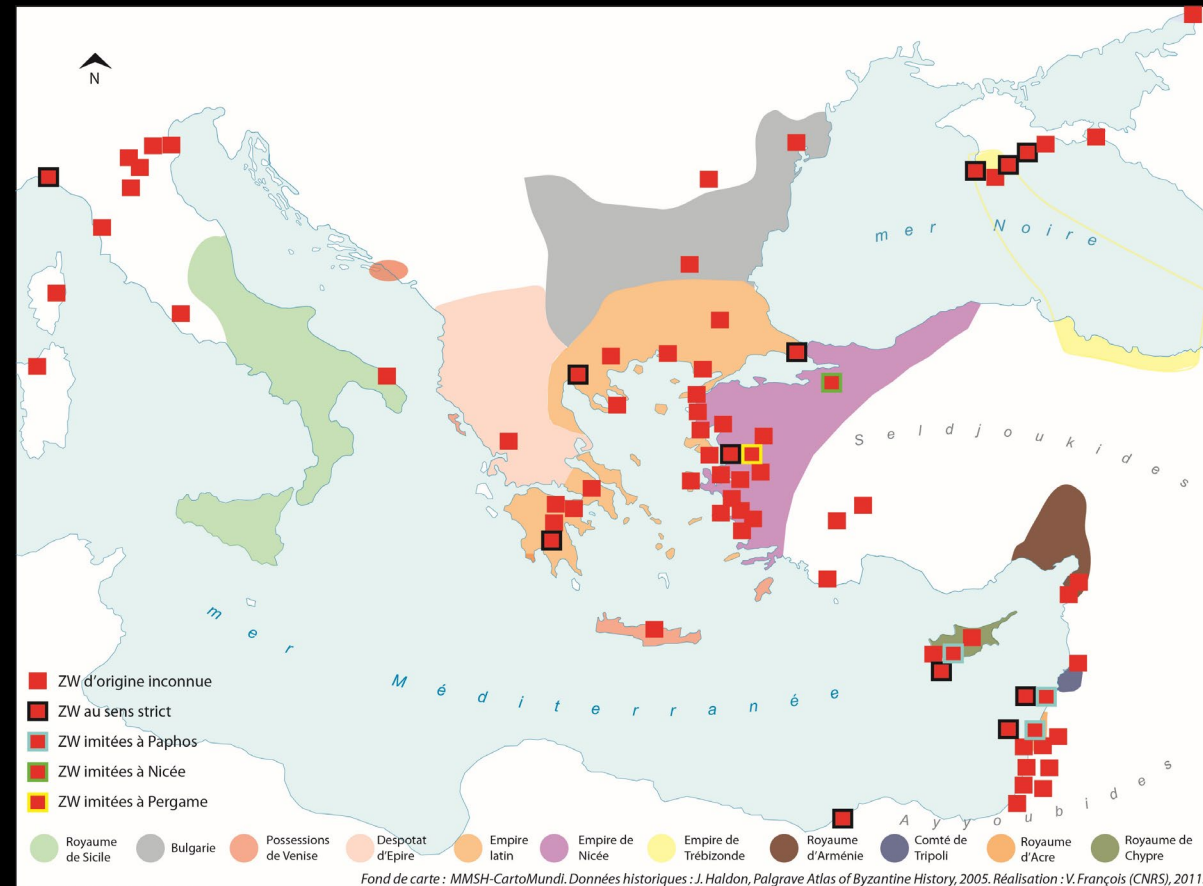


Proto-majoliques
des Pouilles

Imitations des *Zeuxippus Wares* et céramiques dans le style des ZW à Paphos



(© D. Papanikola-Bakirtzi, 2012)

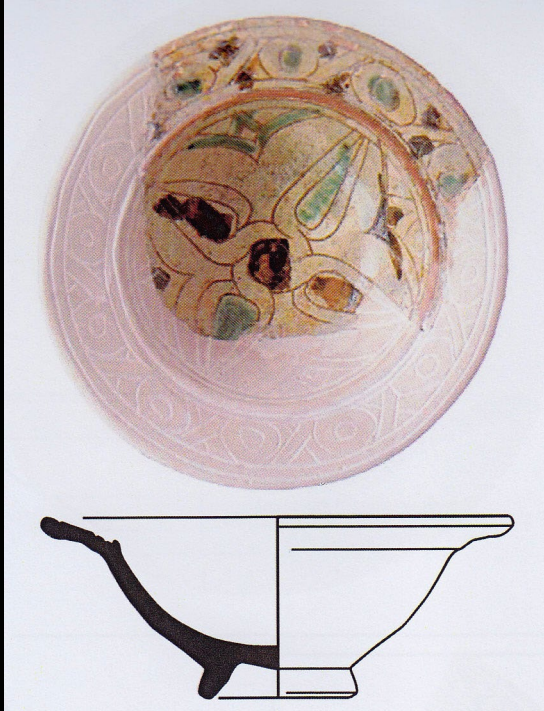


Carte de distribution des *Zeuxippus Wares*

Céramiques de Paphos dans le style des productions d'Al-Mina

XIII^e siècle

Céramique d'al-Mina



(© I. Shaddoud, 2014)

Céramique de Paphos



(© D. Papanikola-Bakirtzi, 1996)

Céramique d'al-Mina



(© Musée d'art et d'histoire, Genève)

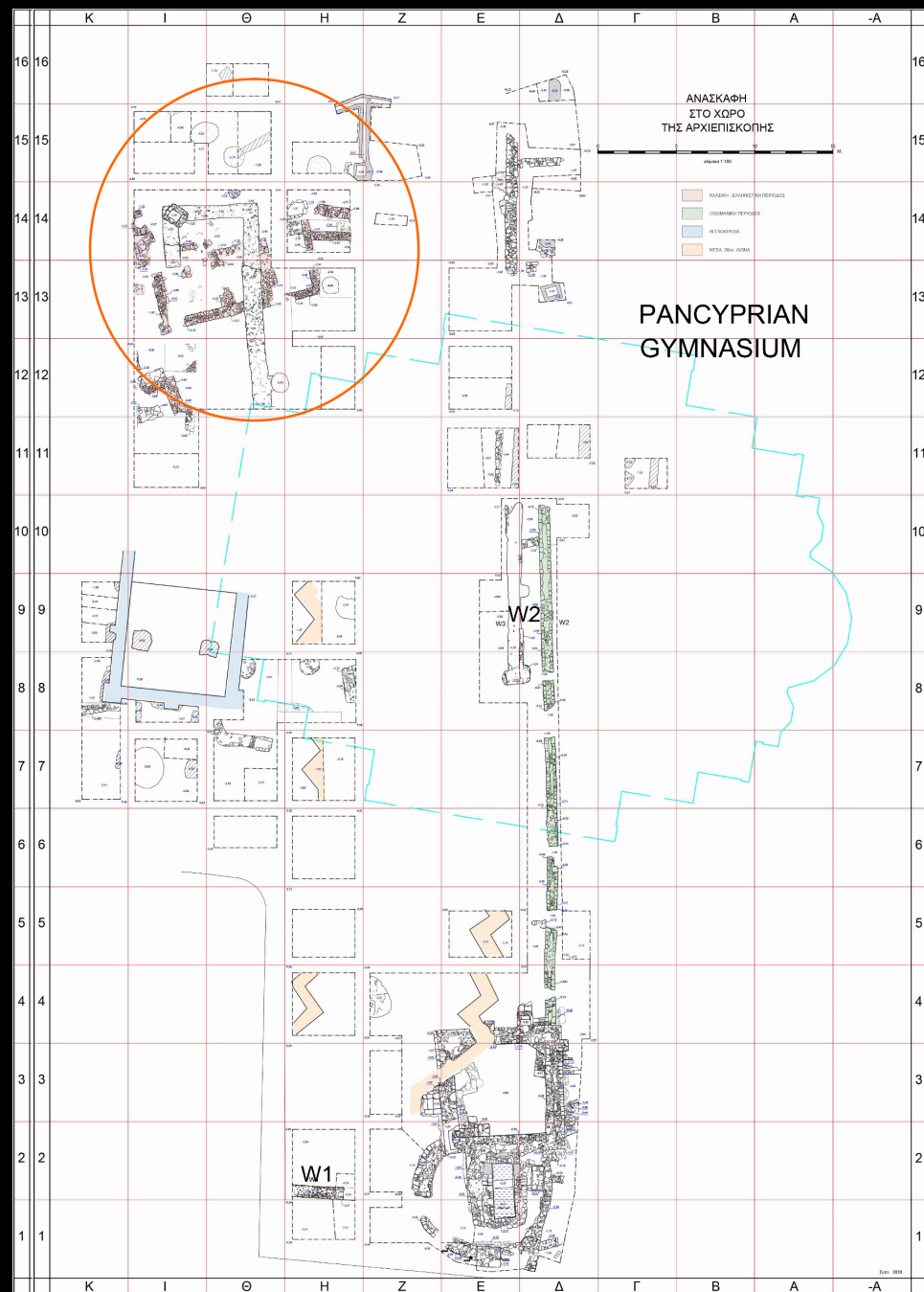
Céramique de Paphos



(© D. Papanikola-Bakirtzi, 1996)

Fosses dépotoirs du site de l'Archipiskopi

Nicosie



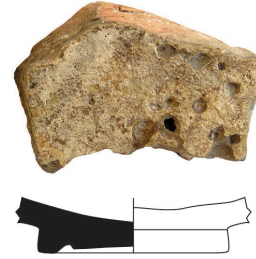
(© Antiquities Department of Cyprus)



Indices d'une production locale :
pernettes, surcuits, biscuits et barres de four



Ø15



I15-Ø15



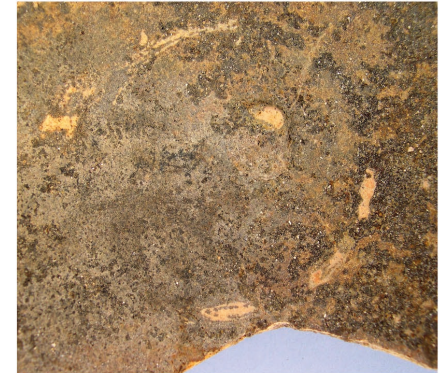
I15-Ø15



Ø15



Ø15



H15



Faïences peintes en vert et brun de Nicosie, première moitié du XIII^e siècle



Proto-majolique de Sicile dite *Gela Ware*

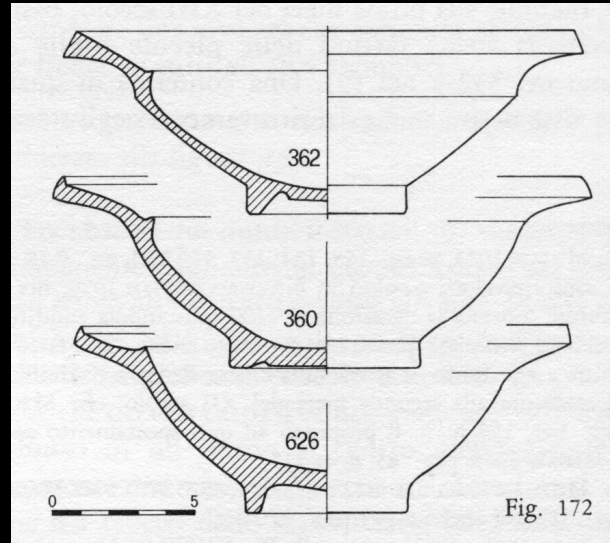
autour de 1220-1230

● Ateliers de *Gela Ware*

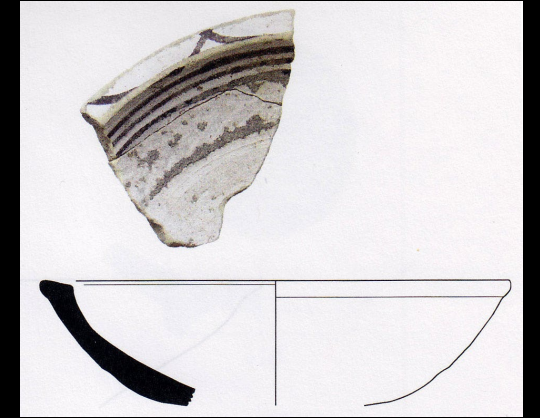


Proto-majolique de Sicile dite *Gela Ware*

autour de 1220-1230



(© G. Berti, L. Tongiorgi, 1981)



(© E. Metalla, 2011)



(© Victoria and Albert Museum)

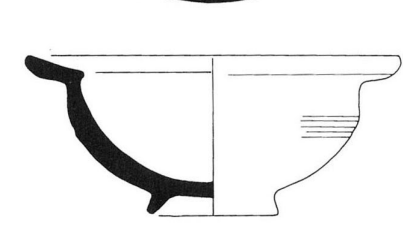
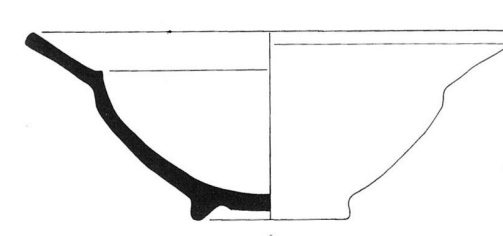
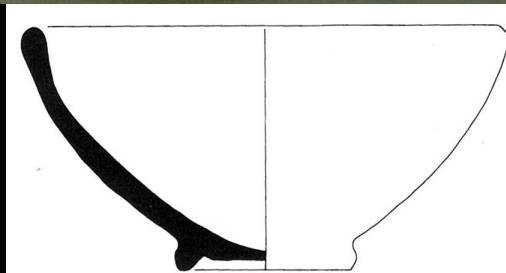
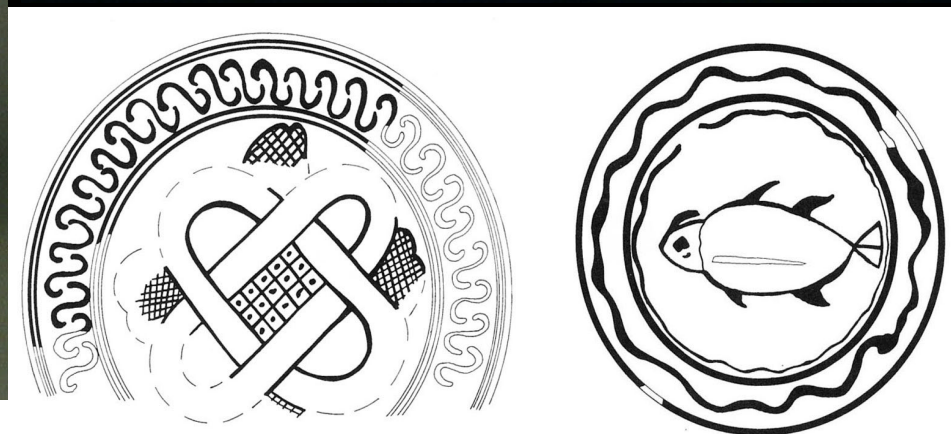
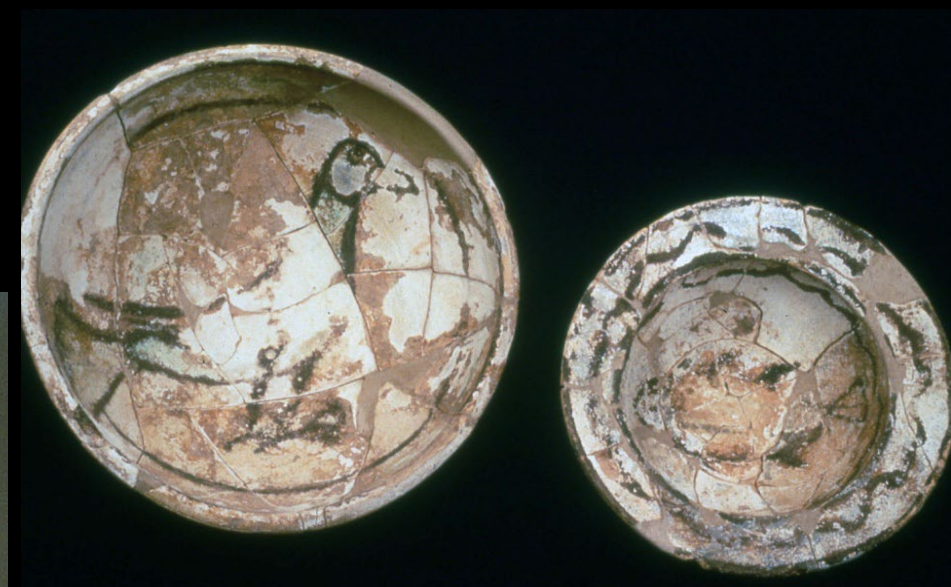


(© Musée de Gela)

Faiences de Marseille :

une production locale dans le style des *Gela Wares*

au XIII^e siècle



D'une île l'autre :

mobilité des potiers de Sicile vers Chypre au cours de la première moitié du XIII^e siècle

