



# **Concilier impératif humanitaire et transition écologique dans un contexte multiculturel fort et durablement dégradé**

**Le cas des stratégies de réduction de l'empreinte environnementale des ONG**

Vincent Pradier – IAE Paris 1 / Coordination SUD



“Notre modèle économique standard n’est pas soutenable : d’une part, en raison des nombreuses externalités négatives qu’il produit et de son impact majeur sur le réchauffement climatique et sur la biodiversité ; d’autre part, pour les inégalités qu’il nourrit et qui fragilisent les fondements mêmes de nos démocraties. Ces deux insoutenabilités malheureusement se conjuguent. [...] Si la transition n’engage pas de rupture violente, elle suppose en effet un désir de changement partagé. Toute la question est maintenant de savoir comment le susciter et l’organiser.”

**Solidarité et organisation : penser une autre gestion**  
*Eynaud, Carvalho de França Filho*



# 3 enseignements du 6<sup>ème</sup> rapport du GIEC



## Vulnérabilités variables

« D'une région à l'autre, sous l'effet de schémas de développement socio-économique, et permanents d'inégalités »



## Réponses inadaptées

« Qui peuvent créer des verrouillages de la vulnérabilité et des risques qui exacerbent les inégalités existantes »



## Développement résilient

« Rendu possible par (des organisations) qui donnent la priorité à la réduction des risques, à l'équité et à la justice »

# Transition et gestion



## Management stratégique

*Ecocentric-based view* ou  
stratégie de la durabilité



## Management de la RSE

Perspective intégrée,  
économie circulaire



## *Supply-chain*

Gestion soutenable de la  
performance



## *Accountabilty*

Rendre compte des  
engagements sociaux et  
environnementaux



# Les ONG : organisations du “dernier kilomètre”



## Gestion interculturelle

De par leur histoire et leur mandat, qui permet de contextualiser des théories de gestion



## Territoires durablement dégradés

Confrontées à un accroissement des vulnérabilités qui complexifient et normalisent leurs intervention



## Organisations non lucratives

Objets d'analyse intéressants, à même d'apporter des réponses, par leurs spécificités dans l'approche gestionnaire.

“L’urgence climatique et environnementale est une urgence planétaire [...] Les actions des organisations de solidarité, aussi cruciales soient-elles, peuvent générer des impacts environnementaux et climatiques. La prise en compte de ces enjeux est donc pour le secteur [...] une question de cohérence globale.”

**— Déclaration d’engagement  
des organisations humanitaires sur le climat**

*5ème Conférence nationale humanitaire - Décembre 2020*



# Questions de recherche



Comment les ONG concilient impératif humanitaire et transition écologique dans des contextes à la fois fortement multiculturels et durablement dégradés ?

Comment les ONG gèrent-elles dans leurs stratégies les multiples injonctions à réduire leur empreinte environnementale ?

Quelles modalités organisationnelles construisent-elles qui y répondent ?

Comment celles-ci se négocient-elles et avec leurs différentes parties prenantes, notamment leurs partenaires ?

# Méthologie prévisionnelle



Acteurs ciblés	Outils de récolte de données	Thématiques abordées
<b>ONG humanitaires :</b> <ul style="list-style-type: none"><li>- Solidarités International</li><li>- Médecins du Monde</li><li>- Alima</li></ul>	Deux phases de récolte de données pour chaque ONG humanitaire  Entretiens : <ul style="list-style-type: none"><li>- 3 à 5 acteurs de terrain / partenaires</li><li>- 3 à 5 acteurs au siège</li></ul> Analyse documentaire	Découplage entre stratégie et pratiques organisationnelles  Rôle et poids des parties prenantes institutionnelles (les parties prenantes dominantes) dans la définition des stratégies organisationnelles  Normalisation et performativité des actions des ONG  Exemplarité des pratiques organisationnelles des ONG
<b>Acteurs d'appui :</b> <ul style="list-style-type: none"><li>- Groupe URD</li><li>- Réseau Logistique Humanitaire</li><li>- Center for Humanitarian Logistics and Regional Development (CHORD)</li></ul>	Entretiens Analyse documentaire	
<b>Bailleurs des fonds</b> <ul style="list-style-type: none"><li>- ECHO (Union Européenne)</li><li>- CDCS (MEAE)</li></ul>	Entretiens Analyse documentaire	





# Théories envisagées

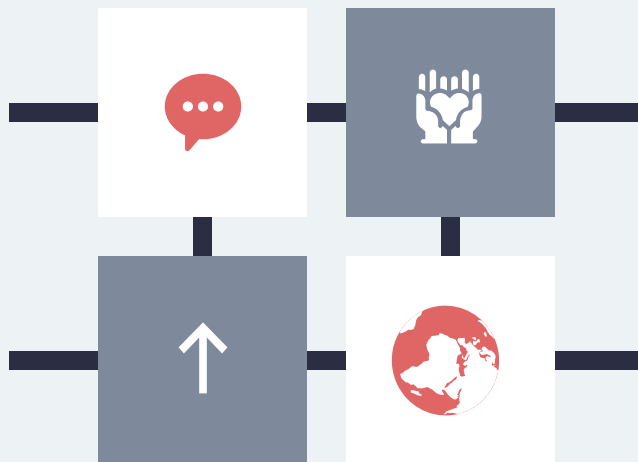


## Théorie de l'acteur réseau

Qui permet de concilier l'humain et le non-humain

## Management de la RSE

Economie circulaire / *supply-chain management*



## Le concept du *care*

Elargie à « l'attention à ce qui rend notre vie possible »

## Approches post-coloniales

Pour penser une nouvelle gestion de manière transversale



# Résultats préliminaires



## Quel périmètre de responsabilité ?

Pour l'empreinte en amont et en aval des projets



## Des initiatives existantes

Mais peu documentées



## Un empilement de normes

Diversement compris et perçu selon les cultures personnelles



## Vers une nouvelle approche des projets ?

Qui place au cœur de la logique la soutenabilité ?



# Contributions attendues



## Eclairer la gestion des ONG

Par la spécificité de leur outillage

## Inspirer la gestion des acteurs lucratifs

En documentant transition et gestion



## Révéler des designs organisationnels

Qui font le lien entre humains et non-humains

## Articuler transition et approches post-coloniales

Par la spécificité de l'objet (ONG) et des territoires



# Quelques références bibliographiques

- Eynaud, P., Carvalho de França Filho, G. (2019). *Solidarité et organisation : penser une autre gestion*. Toulouse: Érès. Juan, S. (2011). *La transition écologique*. ERES.
- Latour, B. (1997a), *Nous n'avons jamais été modernes, Essai d'anthropologie symétrique*, nouvelle édition en 2006, La Découverte, Paris.
- Laugier, S. (2015). Care, environnement et éthique globale. *Cahiers du Genre*, 59, 127-152.
- Nkomo, S. M. (2011). A postcolonial *and* anti-colonial reading of 'African' leadership and management in organization studies: Tensions, contradictions and possibilities. *Organization*, 18(3), 365-386.
- Olivier de Sardan, J. (2021). 1. Les modèles voyageurs face à l'épreuve des contextes. Dans : , J. Olivier de Sardan, *La revanche des contextes: Des mésaventures en ingénierie sociale en Afrique et au-delà* (pp. 23-77). Paris: Karthala.
- Wong, A. (2020). Chapitre 5. Singularisation et universalisation des pratiques de RSE et de développement durable en Afrique. Dans : Emmanuel Kamdem éd., *La recherche enracinée en management: Contextes nouveaux et perspectives nouvelles en Afrique* (pp. 83-97). Caen: EMS Editions.
- Yousfi H. (2014). "Rethinking hybridity in post-colonial, contexts: What changes and what persists? The Tunisian case of Poulina managers", *Organization Studies*, vol. 35, no 3, p. 393-421.

# Merci

Vincent Pradier  
pradier@coordinationsud.org

+33 (0)6 02 15 16 44  
coordinationsud.org



CREDITS: This presentation template was created by **Slidesgo**, including icons by **Flaticon**, infographics & images by **Freepik**

