

Des robots sociaux pour le care individuel?

Étude comparative des représentations, utilisations et besoins en EHPAD en France et au Japon de 2000 à aujourd'hui

Yuko Tamaki-Welply (EHESP-ENS)

Séminaire doctoral de la Maison Franco-Japonaise

Sep. 2022

Plan de la présentation

après avoir réalisé une enquête de terrain au Japon (avril-sept 2022)

- Présentation personnelle
- Contexte et objet de la recherche
- Cadre conceptuel
 - l'innovation
 - le care (ou l'éthique du care) [France et Japon]
- Problématique de la recherche
- Enquête de terrain

Présentation personnelle

(1)

- Master en traduction avec technologie du langage à l'Université de Swansea au Pays de Galles, au Royaume-Uni — Expérience professionnelle en traduction journalistique (Dow Jones Newswires et AFP)
 - perspective comparative
 - intérêt pour les différences de frontières et de catégories concernant les “mots” et diverses questions en général
- Master en science politique et sociologie comparatives (SPSC) à l'Université de Bordeaux
 - « La médicalisation de l'expérience humaine Confusion entre le pathologique et l'existentiel » <https://www.monde-diplomatique.fr/2018/03/POMMIER/58465>

Présentation personnelle

(2)

- Contrat doctoral CNRS pour le projet de recherche INNOVCARE: l'innovation tirée par le *care* (2021-2024)
 - sous la direction de Sébastien Lechevalier (EHES)
- le projet de recherche INNOVCARE
 - <https://innovcare.hypotheses.org>
 - L'objectif : de créer un concept alternatif connu sous le nom d'innovation axée sur le *care*. Nous examinerons donc les politiques et les pratiques qui placent **le bien-être** au centre de l'innovation à travers une collaboration multidisciplinaire franco-japonaise.

Plan de la présentation

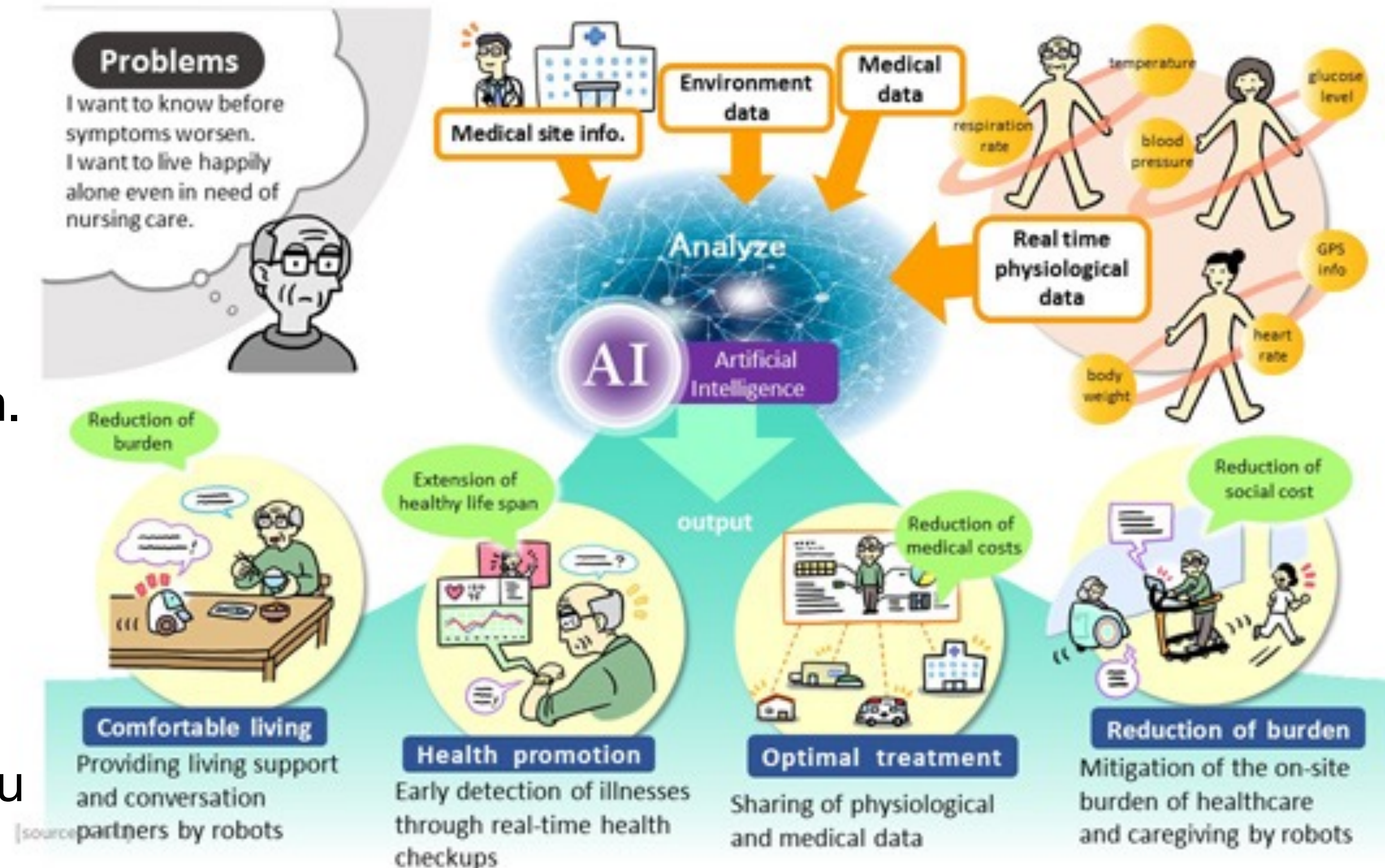
après d'avoir réalisé une enquête du terrain au Japon (avril-sep 2022)

- Présentation personnelle
- Contexte et objet de la recherche
- Cadre conceptuel
 - l'innovation
 - le care (ou l'éthique du care) [France et Japon]
- Problématique de la recherche
- Enquête du terrain

Contexte de la recherche

mots clés: innovation et *care*

- Pénurie de soignants due au vieillissement et au déclin de la population
- Le Japon, une société vieillissante avancée avec une population en déclin.
- Les technologies comme solution ou " promesse " (pour les personnes âgées et les aidants).
- "Société 5.0", la politique scientifique et technologique de 2015 du Bureau du Cabinet japonais.



Choix des robots sociaux pour la recherche

- Robots sociaux non exclusivement développés pour les personnes âgées nécessitant des soins (à l'exception d'un robot bébé phoque *Paro*)
 - Importance de la recherche sur les robots sociaux, y compris l'interaction entre un robot de type humain ou animal et la personne qui l'utilise, ainsi que les aspects éthiques de cette **interaction** et de cette **relation**.
- Robots (ou dispositifs) de soins généralement considérés comme des soins physiques
 - Robots sociaux pour les soins **émotionnels**



Robots sociaux en EHPAD à Kawasaki, Japon (juillet 2022)

Conflit / Problème

Il existe un conflit
entre les actions des robots sociaux et
les soins **individuels** requis pour les personnes âgées.

Les robots sociaux peuvent-ils répondre
aux besoins **uniques, personnels et**
parfois spécifiques de chaque personne âgée ?
Si c'est le cas, comment peut-on l'expliquer ?

Plan de la présentation

après d'avoir réalisé une enquête du terrain au Japon (avril-sep 2022)

- Présentation personnelle
- Contexte et objet de la recherche
- Cadre conceptuel
 - l'innovation
 - le care (ou l'éthique du care) [France et Japon]
- Problématique de la recherche
- Enquête du terrain

Réprésentations de l'utilisateur

Madeleine AKRICH 1995

- Images des utilisateurs potentiels d'une technologie
- Images intégrées à la technologie, "inscrites" dans la technologie
 - Script: « Like the film script, a technical object defines a framework for action (Comme le scénario d'un film, l'objet technique définit un cadre d'action) ». (AKRICH 1992 "Description of technical objects")

8 User Representations: Practices, Methods and Sociology

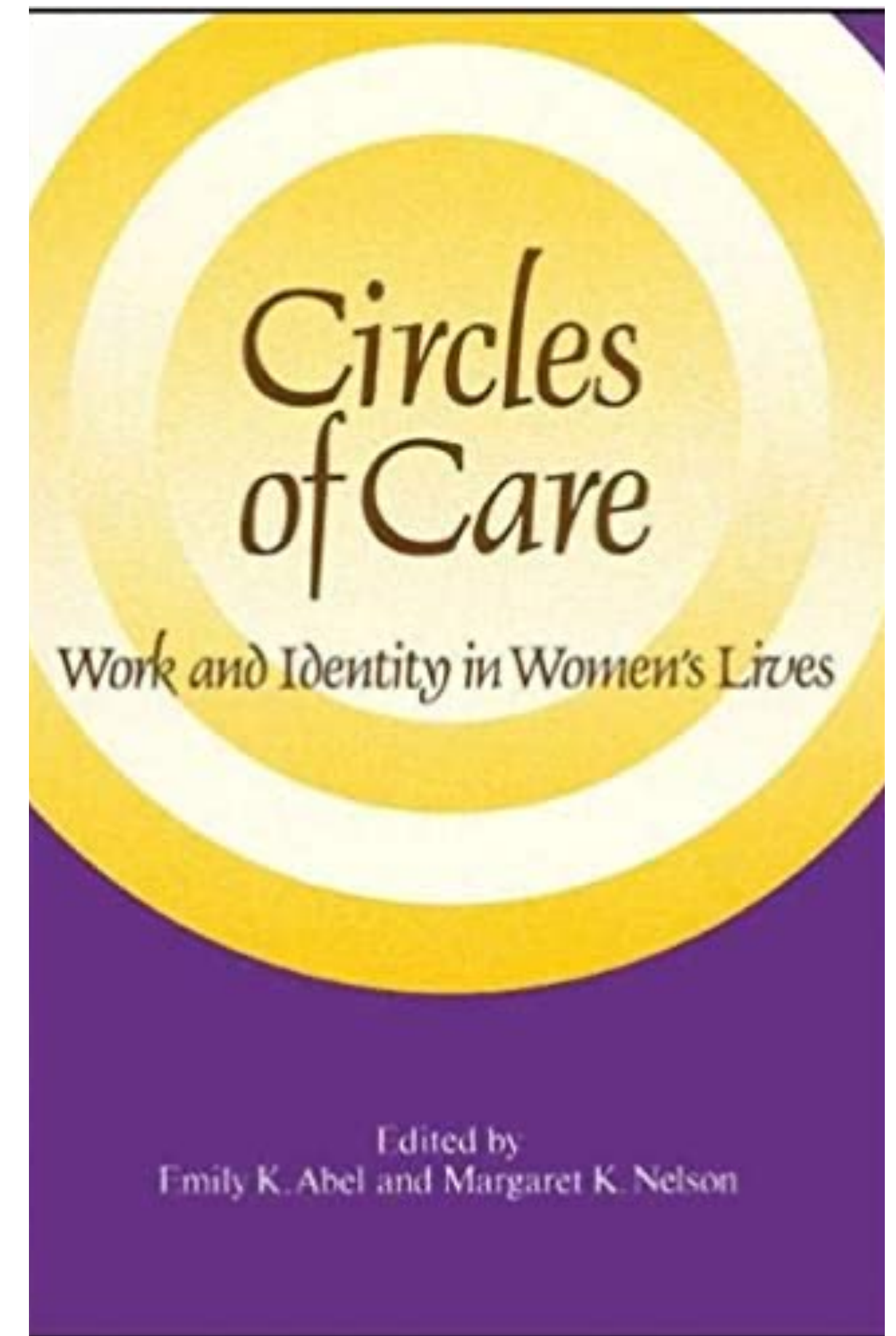
Madeleine Akrich

Technological developments impinge on a society composed of complex and many-sided users moving within a heterogeneous set of relationships. Users are simultaneously consumers, citizens, members of a family, of a religious faith, of a social club, of a political party, of a profession, or whatever. In many cases, technical design debates turn on the need to arbitrate between the varying positions of the user which are more or less incompatible within a single technological system. Accordingly creating a market invariably means tuning in to several wavelengths simultaneously. The way an innovation takes hold cannot be reduced to any one model, e.g. the rational economic consumer, the status-seeking purchaser or the inveterate trend-follower. Instead, the success or failure of innovations frequently depends on their ability to cope with dissimilar users possessing widely differing skills and aspirations. The micro computer market is a very instructive example here. The importance of users in technological development has been

Caption

Concept du *care* (ou éthique du *care*) 1/2

- 4 phases (and moral dimensions) of *care* (FISHER and TRONTO 1990)
 - caring about, caring for, caregiving, care receiving
- 2 aspects of *care* (FISHER and TRONTO 1990)
 - conflicts, power relations
- the activities and relations involved in meeting the physical and emotional requirements of **dependent** adults and children (DALY and LEWIS, 2000).
- MOLINIER, LAUGIER et PAPERMAN 2009



Caption

Concept du *care* (ou éthique du *care*) 2/2

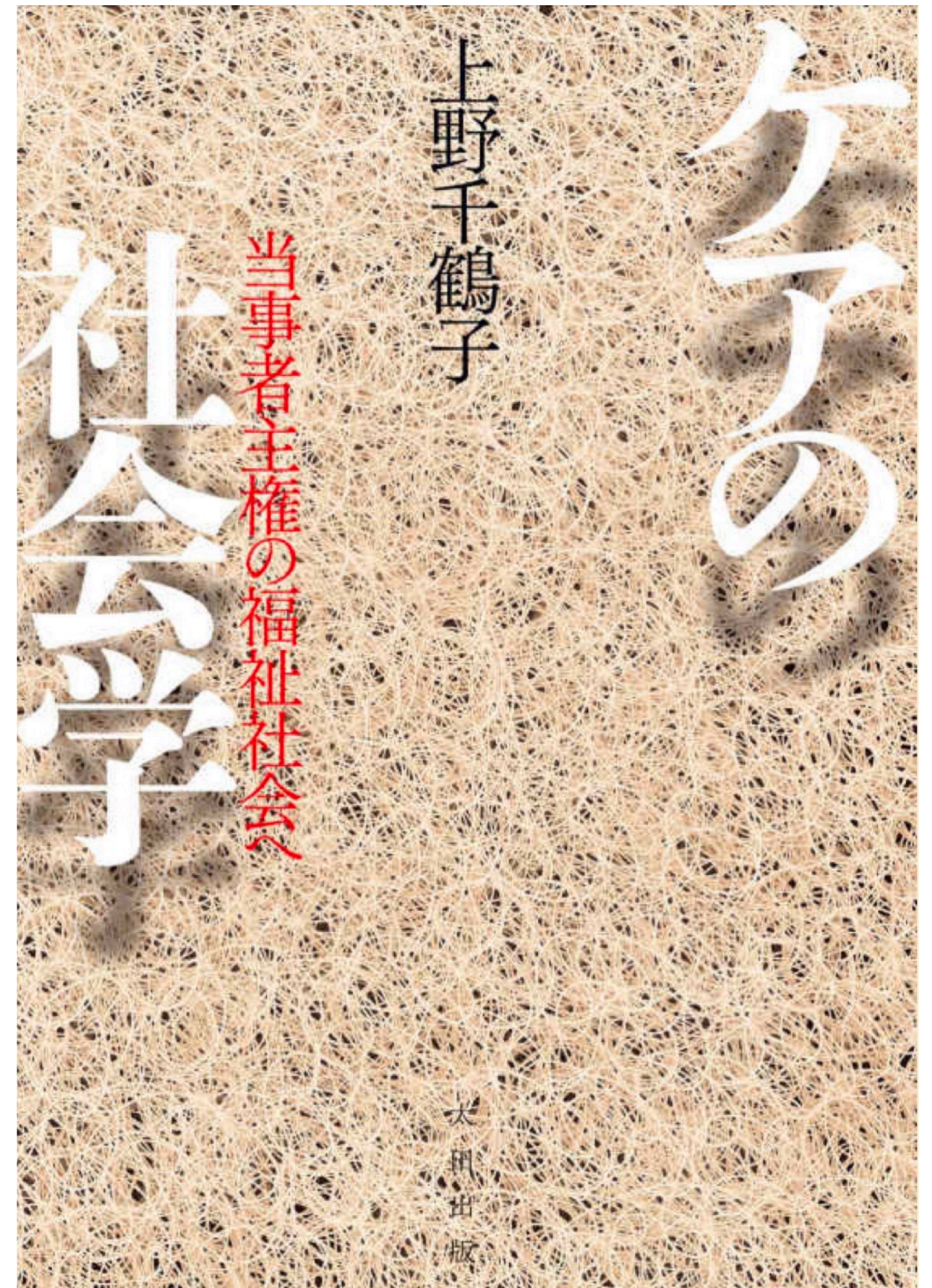
Tronto 1996

- le travail de soin et le travail d'esclave
 - le travail “vulgaire”
- le travail de soin= le plus fondamental
 - d'où l'éthique du care
 - (par rapport à l'éthique de la justice) [Okano 2010]

Sociologie du care

Ueno 2011

- Plus d'importance de la personne âgée en perte d'autonomie comme première personne concernée
 - moins d'importance de personnel soignant)
- Besoin de la personne âgée en perte d'autonomie



Ueno 2011 Kea no shakai gaku (sociologie de soins/care)

Plan de la présentation

après d'avoir réalisé une enquête du terrain au Japon (avril-sep 2022)

- Présentation personnelle
- Contexte et objet de la recherche
- Cadre conceptuel
 - l'innovation
 - le care (ou l'éthique du care) [France et Japon]
- Problématique de la recherche
- Enquête du terrain

Reformulation des questions de recherche :

Dans quelle mesure les représentations de l'utilisateur des robots sociaux employés dans les milieux de soins correspondent-elles aux acteurs des soins auxquels appartiennent les besoins (d'abord les personnes âgées en perte d'autonomie, puis le personnel soignant) ?

Hypothèses:

- Les besoins des représentations de l'utilisateur des robots sociaux ne sont pas aussi concrets et dépendants du contexte que les besoins des personnes âgées en perte d'autonomie.
- La représentation de l'utilisateur des robots sociaux suppose que l'acte de soins peut être automatisé par de simples tâches répétitives (et n'entraîne donc pas d'amélioration du statut social des acteurs des soins, comme l'ont préconisé les théoriciens féministes de l'éthique des soins).

Plan de la présentation

après d'avoir réalisé une enquête du terrain au Japon (avril-sep 2022)

- Présentation personnelle
- Contexte et objet de la recherche
- Cadre conceptuel
 - l'innovation
 - le care (ou l'éthique du care) [France et Japon]
- Problématique de la recherche
- Enquête du terrain

Social robots under study in Japan

1	Papero	2001	Chiyoda, Tokyo, Japan	NEC platforms	- Communication support	Verbal communication
2	Nao	2008	Paris, France	Softbank Robotics Europe (Aldebaran)	- Prevention of social isolation (animation) - Communication support	Verbal communication
3	Kompai	2009 (2016, 2019)	Bidart, France	Kompai Robotics	- Communication support	Verbal communication
4	Palro	2010	Yokohama, Kanagawa, Japan	Fuji Soft	- Prevention of social isolation (animation) - Communication support	Verbal communication
5	Pepper	2014	Paris, France/ Tokyo, Japan	Softbank Robotics Europe (Aldebaran)	- Prevention of social isolation (animation) - Communication support	Verbal communication
6	Sota	2015	Yokohama, Kanagawa, Japan/ Nishiyodo, Osaka, Japan	NTT East/ Vstone	- Prevention of social isolation (animation) - Communication support	Verbal communication
7	Buddy	2015	Paris, France	Blue Frog Robotics	- Communication support	Verbal communication
8	Lovot	2019	Nihonbashi, Tokyo, Japan	Groove X	- Communication support	Non-verbal communication



1. Papero



2. Nao



3. Kompai



4. Palro



5. Pepper



6. Sota



7. Buddy



8. Lovot

pictures obtained from the AIST (2018), AMED (2016) documents or their websites

Elderly care facilities under study in Japan

	Institutional Type	Adopted robot	Start year of activity	Location	Total number of staff	Number of certified care workers	Number of residents (or service users)	Number of residents with severe loss of autonomy (degree 4 +5)	Number of actors interviewed
1	Special care homes for the elderly <Public> (<i>Tokuyo</i>) >*	Pepper, Palro (Paro, Aibo)	2002	Chuo, Tokyo	43	15	36	30 (17+13)	3
2	Special care homes for the elderly <Public> (<i>Tokuyo</i>) >*	(Paro)	1992	Setagaya, Tokyo	34	21	60	41 (26+15)	4
3	Day care service center	Sota	2005	Yokohama, Kanagawa	11	5	10	5 (5+0)	N.A. (Observation)
4	Fee-based care homes for the elderly <Private> (<i>Yuryo Rojin Home</i>) >*	Lovot	2000	Kawasaki, Kanagawa	132	79	136	47 (31+16)	2
5	Special care homes for the elderly <Public> (<i>Tokuyo</i>) >*	Palro	2000	Yokohama, Kanagawa	111	75	160	133 (67+66)	3

*In Japan, there are **15956** fee-based care homes for the elderly and **5228** special care homes in 2020 (Survey of Social Welfare Institutions, MHLW, 2020). In France, there are 7400 care facilities for the elderly of which **1769** private for-profit care homes, **2287** private non-profit care homes, and **3344** public care facilities in 2015 (DREES, enquête EHPA 2015)



Caption



Caption



Caption



Pepper and Paro in a recreational time for the elderly people using the day service



Paro in an elderly care facility



Caption



Sota in a recreational time for the elderly people using the day service





Palro and Paro at the entrance in a elderly care facility





Lovot in a room at an elderly care facility



Travaux cités

- Akrich 1992, 1995
- Cabinet Société 5.0 2015
- Daly et Lewis 2000
- Fisher et Tronto 1990
- Molinier 2009
- Okano 2010
- Tronto 1996
- Ueno 2011

**Je vous remercie de votre attention.
Yuko TAMAKI-WELPLY (EHES-ENS)**