



**HAL**  
open science

## Note sur les tracés préparatoire des grisailles de la cathédrale de Bourges

Karine Boulanger

► **To cite this version:**

Karine Boulanger. Note sur les tracés préparatoire des grisailles de la cathédrale de Bourges. centre andré chastel. 2022. halshs-03974674

**HAL Id: halshs-03974674**

**<https://shs.hal.science/halshs-03974674>**

Submitted on 6 Feb 2023

**HAL** is a multi-disciplinary open access archive for the deposit and dissemination of scientific research documents, whether they are published or not. The documents may come from teaching and research institutions in France or abroad, or from public or private research centers.

L'archive ouverte pluridisciplinaire **HAL**, est destinée au dépôt et à la diffusion de documents scientifiques de niveau recherche, publiés ou non, émanant des établissements d'enseignement et de recherche français ou étrangers, des laboratoires publics ou privés.

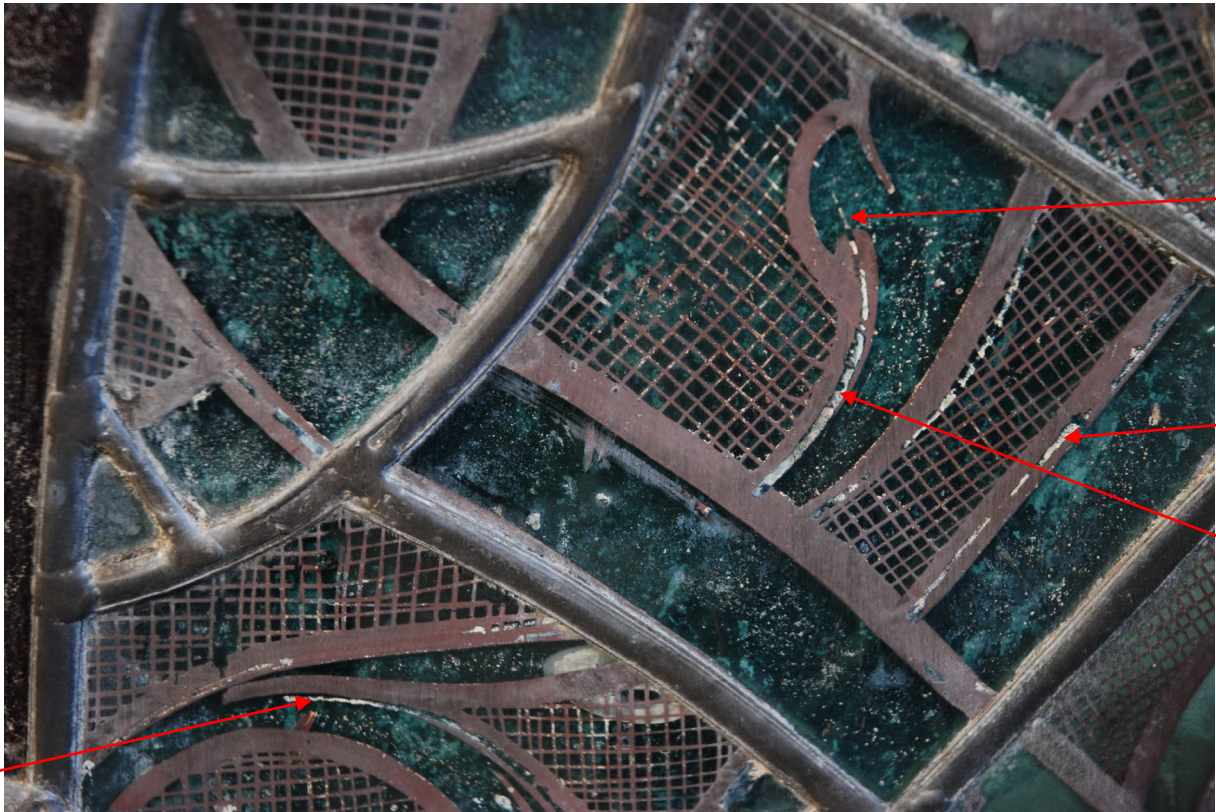
Karine Boulanger  
Centre André Chastel  
7 septembre 2022

### Note sur les tracés préparatoires des grisailles de la cathédrale de Bourges

On les trouve sur quasi toutes les grisailles des baies hautes de Bourges. Les exemples présentés viennent de la baie 215, mais il y avait la même chose sur les 219, 221, 223... C'est un trait blanc destiné à faciliter le dessin des rinceaux. La plupart du temps, le peintre est repassé par-dessus (mais le tracé se voit parfaitement en face externe), parfois le trait déborde ou alors le peintre a dévié. Souvent aussi, la grisaille brune n'a pas tenu dessus : on voit un trait blanc en plein milieu du trait de grisaille brune.



Ici, revers d'un panneau en lumière réfléchi : on voit très bien le tracé préparatoire qui apparaît en blanc. Et en plus on a des « images fantômes » (vert).

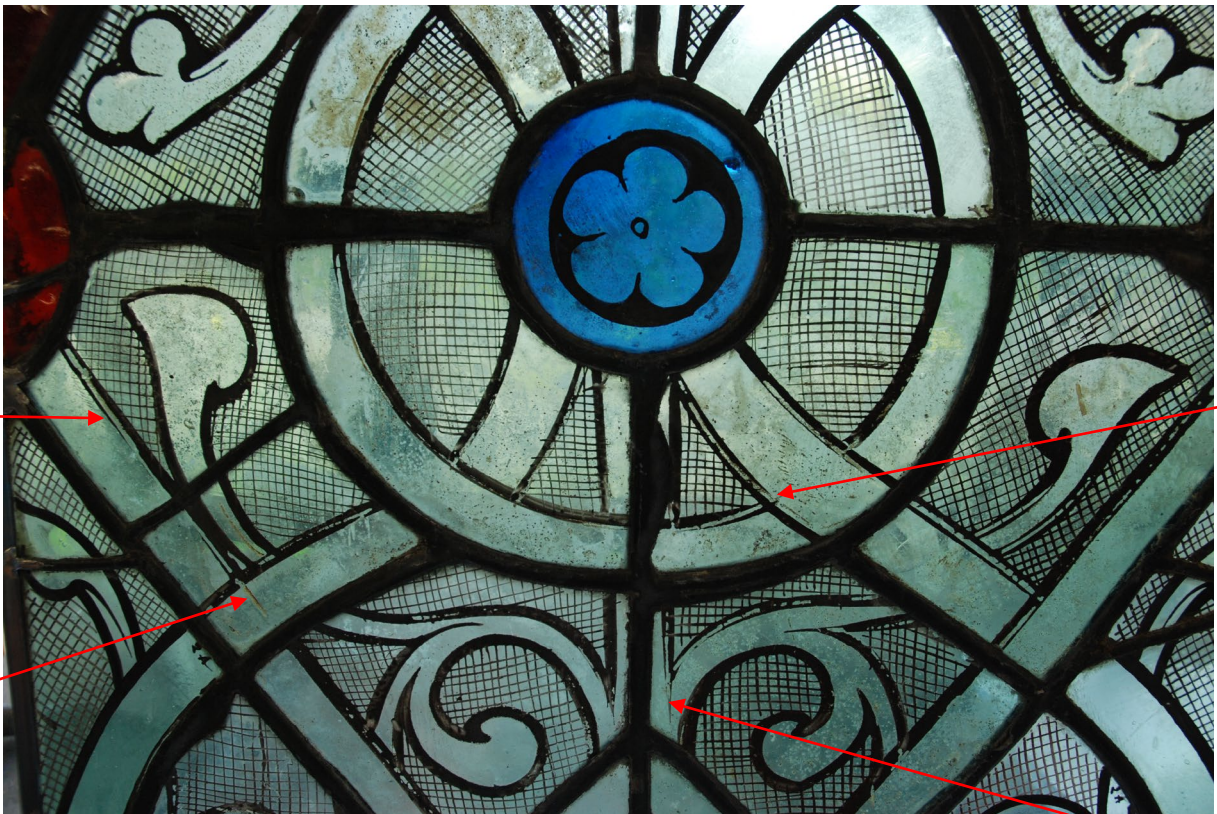


Ici, face interne lumière réfléchie. On voit le tracé préparatoire blanc qui déborde ou qui réapparaît là où la grisaille brune n'a pas accroché.





Ici, face interne en lumière transmise. Le tracé préparatoire apparaît un peu jaunâtre là où il déborde.



Ici encore, on voit le tracé qui déborde où qui réapparaît là où la grisaille brune n'a pas tenu.