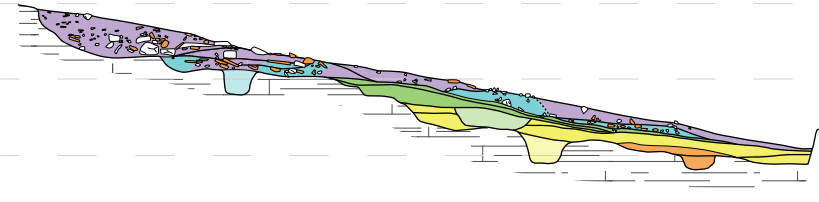


Sud-Ouest

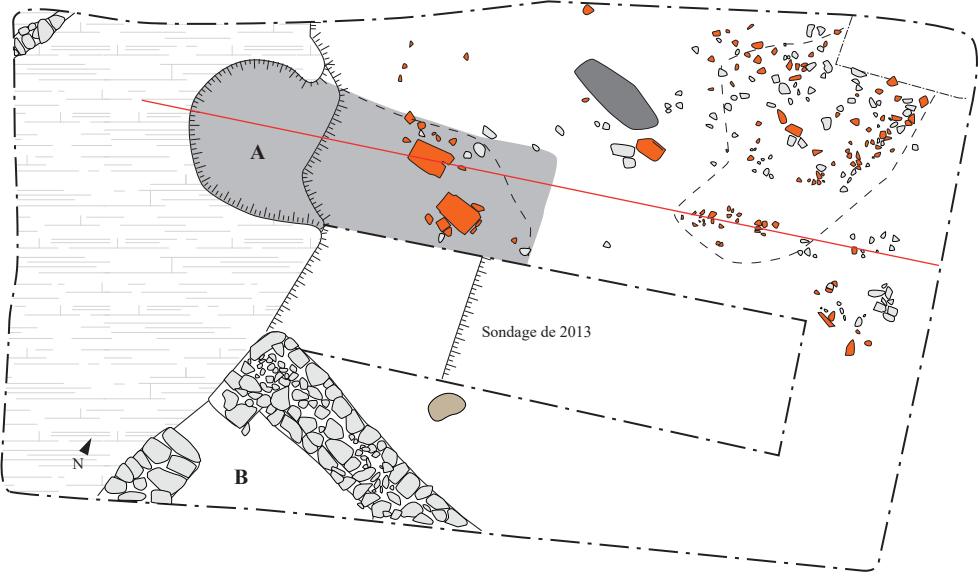
Altitude (m NGF)

Nord-Est  
211m  
210m  
209m



- 5e-6e s. apr. J.-C.
- 3e s. apr. J.-C.
- LT D2
- 5e s. av. J.-C.
- âge du Bronze final IIIb

1/100 : 0 5m



- Calcaire
- Tuiles, briques
- Trou de poteau
- Bâtiment excavé
- Fosse charbonneuse
- Substrat
- Substrat surcreusé
- Epandage
- Limite de sondage et de fouilles
- Emplacement de coupe



1



2



3

0 4 cm