



HAL
open science

Florilège pour Claude Lalanne

Elizabeth Fischer

► **To cite this version:**

Elizabeth Fischer. Florilège pour Claude Lalanne. The Soewer, 2022, 1 (1), pp.200-203. halshs-04037590

HAL Id: halshs-04037590

<https://shs.hal.science/halshs-04037590>

Submitted on 20 Mar 2023

HAL is a multi-disciplinary open access archive for the deposit and dissemination of scientific research documents, whether they are published or not. The documents may come from teaching and research institutions in France or abroad, or from public or private research centers.

L'archive ouverte pluridisciplinaire **HAL**, est destinée au dépôt et à la diffusion de documents scientifiques de niveau recherche, publiés ou non, émanant des établissements d'enseignement et de recherche français ou étrangers, des laboratoires publics ou privés.

Cécile Bortoletti
Pierre-Alexandre Fillaire
James Stopforth
Cécilia Poupon
Ardita Meha
Gaïa Lamarre
Zoé Guédard
Romy Texier
Léa Pouillat
Hélène Bedecarrax
Fabrice Tayeau
Florian Gauthiero
Sacha Norina
Tara Mabilia
Elizabeth Fischer
Bonnie Banane
Emma Bruschi
Marvin M'toumo

the soewer

revue numéro 1 / fruits et légumes



FLORE POUR CLAUDE LALANNE

J'emprunte au végétal pour m'inspirer dans mes créations. J'assemble le végétal et le minéral. J'ai un procédé très spécial, je fais de la galvanoplastie : les feuilles que je prends, je les mets dans un bain et le métal se dépose dessus, j'ai donc l'empreinte d'une vraie feuille.¹

En musardant la végétation, sa muse, Claude s'amuse et galvanise son fertile imaginaire. Sa corne d'abondance transmue la nature par une alchimie raffinée précieuse et poétique où l'imprévisible le dispute au merveilleux. De sa main d'or elle enrobe de soleil les fleurs et les feuillages, pare de lune des bêtes et des légumes. La flore se déplie à l'œil, les végétaux ne s'expriment plus que par leurs poses d'or fauve, elle fixe par mort dorée ce qui sinon s'étiolle et se délite.

*Ô rare fleur, ô fleur de luxe et de décor,
Sur ta tige toujours dressée et triomphante,
Le Velasquez eût mis à la main d'une infante
Ton calice lamé d'argent, de pourpre et d'or²*

Dans son verger des délices, l'éphémère vitalité est transfigurée en d'orichalques songes polymorphes :

Horloge oignon arrétant dans l'airain les replis du temps,
Main fenouil légumière mitaine aux ramifications de doigts fanes,
Pomme bouche fruit fendu bouche pomme défendu de bruit,

Homme à la tête de chou têtard poinçonneur des lilas,
Choupattes vasque à volutes vert-de-gris *semper vivens*,
et tant d'autres hybrides figés dans leur immarcescible gangue mordorée.
Aux agapes du chapelier fou et du lapin victoire, où s'invite un instant

Alice, des couverts zoophytes s'entendent pour former un cortège de vermeil hérissé et fleuri. Claude Lalanne fait servir les délices par des tige-fleurs à calices en fourchette, des cuillers nervurées de feuilles, des crustacés incrustés d'une lame de couteau constellées de ci delà de superfétatoires ailes de pois de senteurs. Dali s'enticha de ce service de gala, délicats ustensiles ramages pour sa salade de mouches.

Pour Yves³, elle enchemise de corselets d'airain des modèles transfigurées en amazones hiératiques affrontant hardiment le dard de Phébus sous leurs voilures caparaçonnées. Tournesols, marguerites, ronces, capucines, seringas, mimosa s'arabesquent en grâces ramures au cou des gazelles de mode chez Christian Dior. « Le collier « Bouton d'or » de Claude pourrait bien désigner des boutons dorés, objets pratiques faits de matière précieuse, mais signifier aussi les boutons d'or, fleurs sauvages à la saison si courte, merveille des enfants et fétiche des Fabergé.⁴ »

*Le glaïeul fauve, avec les cygnes au col fin,
Et ce divin laurier des âmes exilées
Vermeil comme le pur orteil du séraphin
Que rougit la pudeur des aurores foulées⁵*

Entre translittérations plastiques et évocations poétiques, Claude Lalanne n'hésite pas à transformer tout ce qu'elle touche en évidence ludique. De l'autre côté du miroir de son armoire enchantée, les parures en jachère attendent leur saison : bracelet bouche embrassant le creux du bras, boucle de ceinture guilloché d'un brin de gui, orchidée fermoir gardien d'un petit sac - aucun trésor de la nature ne résiste à sa flavescente fantaisie lyrique. Natures mortes plus vivantes que mortes, son processus fixe le simulacre des choses. Elle va par monts et merveilles, détours oniriques et métamorphoses ludiques, appariant métallisation et fantaisie avec audace et une joie manifeste.

*Jamais la terre n'est plus réelle
que dans tes bras, ô ciseleuse du beau,
ni plus flottante que dans la dentelle
que font tes ombres sur le terreau.*

*Là se rencontre ce qui nous reste,
ce qui pèse et ce qui nourrit
avec le passage manifeste
de la tendresse infinie.⁶*

« Sans cesse elle recompose sa moisson du quotidien en un monde de fantaisie et de grâce, oiseleuse d'imprévu, alchimiste et orfèvre de merveilles, qui change en vermeil le lobe du nénuphar, la senteur du freesia pour ensuite les unir et nous les présenter, rampe à claire-voie où l'esprit s'accoude, bavarde et perçoit au loin le songe d'une nuit d'été.⁷ »



¹ Claude Lalanne, France Culture, « Les îles de France : jardins d'artistes », 1993, <https://www.franceculture.fr/photographie/les-iles-de-france-jardins-dartistes-1ere-diffusion-26071993>

² François Coppée, « A une tulipe », *Poèmes divers*, 1869

³ Collection haute couture Yves Saint Laurent automne 1969

⁴ John Ashberry, *Plaza for Americas*, 1986

⁵ Mallarmé, « Les Fleurs », *Poésies*, 1899

⁶ Adapté de R.M. Rilke, *Vergers*, III

⁷ Hélène Demoriane, dans *Le Point et Nouvelles littéraires*, avril 1974

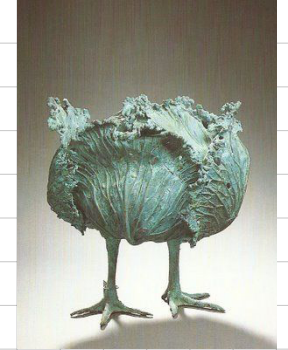
Justine Chanal, « Liquid Sunshine »



Claude Lalanne (1925-2019), Pomme Bouche, réalisée en 1975 et exécutée en 1980, sculpture en bronze doré, H. : 14 cm



Pour Salvador Dalí
Claude Lalanne (1925-2019), Service Sven, service en argent comprenant 22 pièces, 1974



Claude Lalanne (1925-2019), Choupatte, 1992, sculpture en bronze 27 x 24 cm



Claude Lalanne (1925-2019), collier en collaboration avec la maison Dior, collection Haute Couture Printemps-Été 2017 (première collection de Maria Grazia Chiuri)



Claude Lalanne (1925-2019), Buste et taille sculptés en collaboration avec Yves Saint-Laurent, collection Haute Couture Automne-Hiver 1969



Claude Lalanne (1925-2019), boucles d'oreilles en collaboration avec la maison Dior, collection Haute Couture Printemps-Été 2017 (première collection de Maria Grazia Chiuri)