

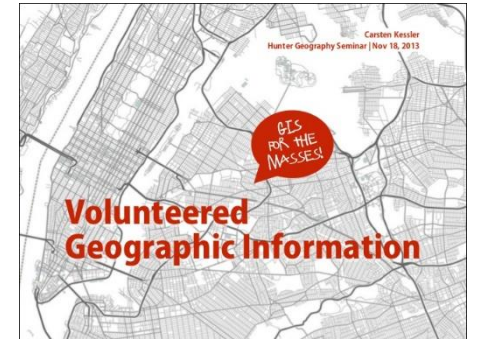
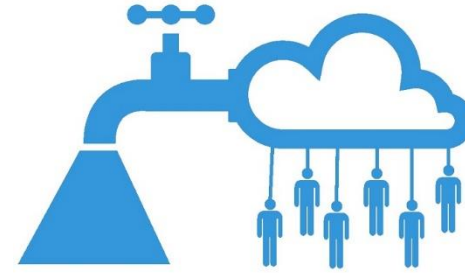
Open data et crowdsourcing : Quelle place pour le géomaticien ?



La géomatique dépassée par ses usages: quelles bonnes pratiques pour demain?

Un géomaticien sert-il encore à quelque chose ?

Les 30 prochaines minutes



Un nouveau cadre législatif autour des données

- Ouverture des données territoriales
 - Les données géographiques ressources clef de l'open data
- Un open data par défaut
 - Une série de lois plus contraignantes
 - Pas de cadre opérationnel
 - Peu d'accompagnement, pleins d'acteurs



Cataloguer les (méta)données

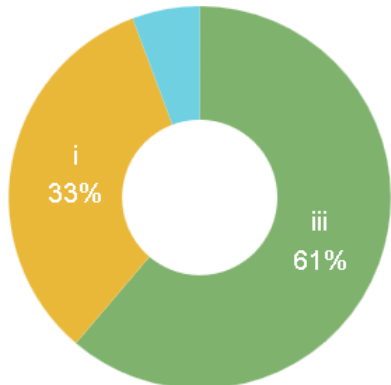
- Référencer les données sur le géocatalogue
 - Faciliter l'identification, l'accès et la réutilisation de données
 - Producteur, thème, accessibilité, format, résolution, SCR,...

TOTAL HITS

117,824

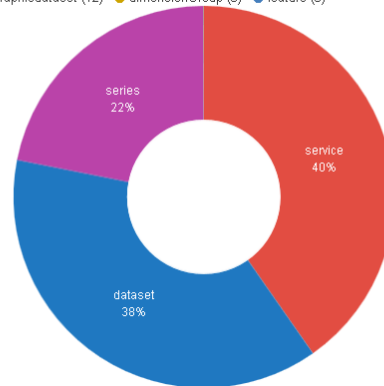
NUMBER OF RECORDS PER ANNEX

● iii (53,830) ● i (29,080) ● ii (5,019)



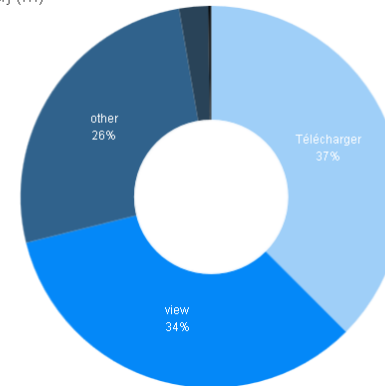
TYPE OF RESOURCES

● service (47,450) ● dataset (44,573) ● series (25,736) ● nonGeographicDataset (36)
● nongeographicdataset (12) ● dimensionGroup (8) ● feature (6)



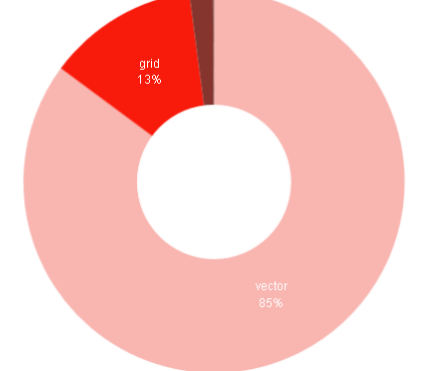
TYPE OF SERVICES

● Télécharger (17,703) ● view (15,890) ● other (12,354) ● invoke (1,165)
● discovery (111)



TYPE OF DATASETS

● vector (27,450) ● grid (4,120) ● textTable (646) ● tin (22) ● stereoModel (4)

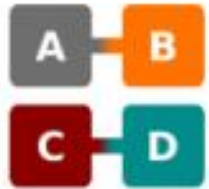


Standardiser les données - niveau 1

- Interopérabilité
 - Notion fondamentale dans la logique de mise en réseau
 - Mettre en communication les données, métadonnées, services,...

Interopérabilité : un point de vue utilisateur

Compatibility



De facto standard



Interoperability





Standardiser les données - niveau 2

- Les **géostandards** de la COVADIS (27)

- Commission interministérielle mise en place par les ministères en charge de l'environnement et de l'agriculture pour standardiser leurs données géographiques les plus fréquemment utilisées dans leurs métiers

- Servitudes d'utilités publiques
- PLU
- Aménagement numérique des territoires (Grace THD)
- PPRN
- PPRT
- Directive inondations
- Espaces protégés
- Schémas régionaux de cohérence écologiques
- Cartographie du bruit
- ...

A : Rapport de standardisation

Périmètre
Fiche d'identification du standard récapitulant le **cadrage** du projet:
- Motifs et enjeux de la standardisation
- Besoins métier que les données standardisées couvrent
- Besoins identifiés mais non couverts

Généalogie
Contexte métier ou réglementaire
Déroulement des étapes méthodologiques
Calendrier et points-clés du projet

Producteur Utilisateur

Membre de la COVADIS

Ai-je des données concernées ?
A quoi sert le standard ?
Comment a-t-il été élaboré ?

B : Spécifications de contenu

Modèle conceptuel de données
Description du domaine métier avec un niveau d'abstraction adapté aux **besoins et sources de données existantes**.

Schéma du plan local d'urbanisme

Catalogue d'objets
Définitions sémantiques des classes, attributs, associations, énumérations figurant sur le schéma d'application.

C : Structure de mise en œuvre

Structure informatique
Dictionnaire des données

Modalités de stockage

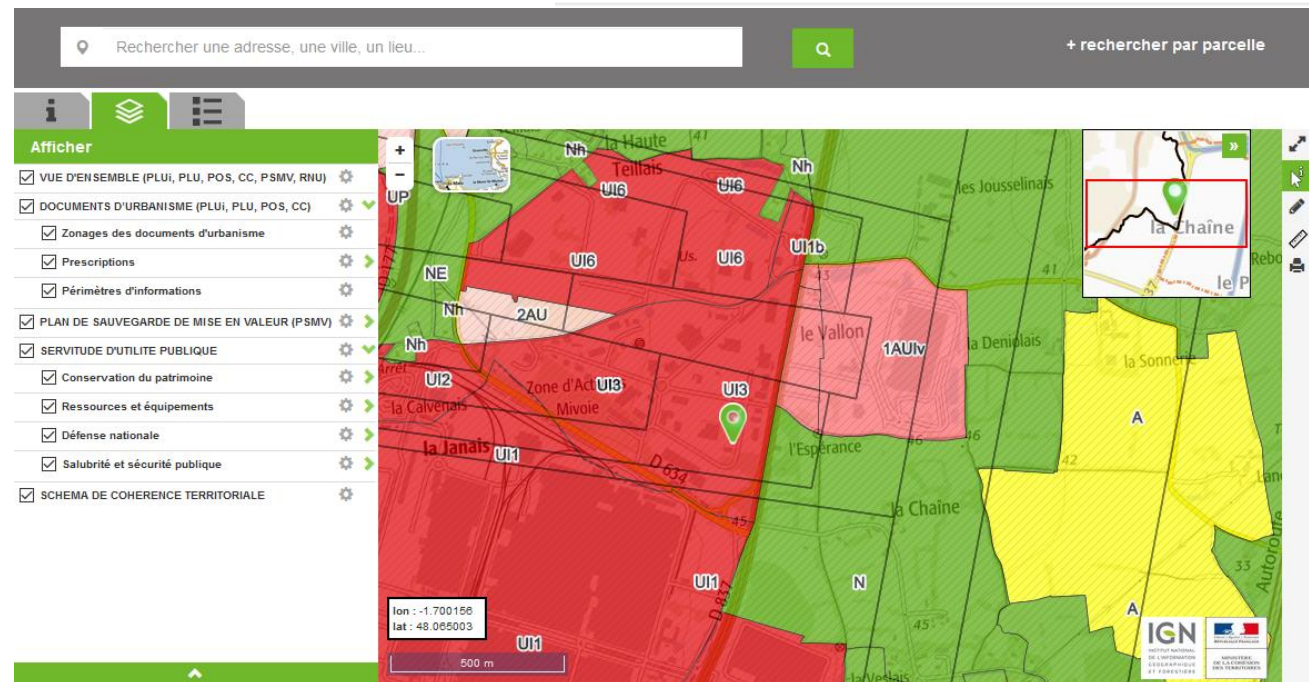
Gabaris pour Mapinfo

Métadonnées-standard
Métadonnées pré-remplies pour faciliter le catalogage

Standardiser les données - niveau 2

- La dématérialisation des PLU(i)
 - Obligation légale
 - Alimentation du GPU
 - 1/1/2020 → valeur opposable
- Une démarche complexe
 - Numérisation
 - Pièces écrites
 - Vérification topologiques
 - Métadonnées
- Des outils
 - Serveur de gabarits, géoconvertisseurs, validateurs,...

géoportail
DE L'URBANISME



Qualité de l'open data

Service public de la donnée : des données sur lesquelles vous pouvez compter

Le service public de la donnée créé par l'Article 14 de la loi pour une République numérique vise à mettre à disposition, en vue de faciliter leur réutilisation, les jeux de données de référence qui présentent le plus fort impact économique et social. Il s'adresse principalement aux entreprises et aux administrations pour qui la disponibilité d'une donnée de qualité est critique. Les producteurs et les diffuseurs prennent des engagements auprès de ces utilisateurs. La mission Etalab est chargée de la mise en oeuvre et de la gouvernance de ce nouveau service public. Elle référence l'ensemble des données concernées sur cette page.

Les données de référence

À ce jour, neuf jeux de données, qui couvrent un large champ thématique ont été identifiés comme des données de référence.



BAN - Base Adresse Nationale

27 30



Base Sirene des entreprises et de leurs établissements (SIREN, SIRET)

37 49



Code Officiel Géographique (COG)

5 16



Plan Cadastral Informatisé (PCI)

2 44



Registre parcellaire graphique (RPG) : contours des parcelles et lots cultureux et leur groupe de cultures majoritaire

1 6



Référentiel de l'organisation administrative de l'Etat

4 13



Référentiel à grande échelle (RGE)

2 8



Répertoire National des Associations (RNA)

2 15



Répertoire Opérationnel des Métiers et des Emplois (ROME)

2 7

Dans sa fonction régaliennne, l'État a besoin de données géographiques de référence et certifiées pour exercer ses attributions en matière de défense, de sécurité, de fiscalité, de protection de l'environnement, de transports... Il s'agit de « données souveraines ».

L'Institut national de l'information géographique et forestière (IGN) est aujourd'hui l'acteur public central et reconnu de la production de données géographiques. Mais d'autres acteurs publics produisent aussi des données géographiques pour leurs besoins propres. L'organisation de la production et de la mise à disposition des données géographiques souveraines peut ainsi être améliorée entre les organismes publics.

Qualité de l'open data



cquest

La culture de la donnée (structurée, etc) est encore bien minoritaire face à celle du document, et les usages bureautiques l'emportent sur une véritable logique informatique.

- Une grande hétérogénéité des données publiées
- Une documentation des données laconique
- Des données parfois inexploitable



couloir_circulation_espece_pnra : Total entités: 3278, filtrées: 3278, sélectionnées: 0

	ARCHID	ARCHAE	FSOMHAE	TSOMHAE	SENS	ETAT	LARGEUR	NATURE	NAVIGAB	POSITION	CODEHYDRO	SMELHYDRO	CGENELIN
1	292001268	403000995	403001026	403001003	0	2	1	1	2	1	J231540A	A	J231540A
2	292001129	403001041	403001066	403000985	0	1	1	1	2	1	J231490A	A	J231490A
3	292001468	403001089	403001109	403001007	1	1	1	1	2	1	J221031A	A	J22-031-
4	292002368	404002001	404001930	404002034	0	2	1	1	2	1	J362420A	A	J362420A
5	292002369	404002002	404001965	404002034	0	2	1	1	2	1	J362999A	A	J362999A
6	292002380	404002014	404002034	404002048	0	1	1	1	2	1	J362420A	A	J362420A
7	292002381	404002015	404002015	404002048	0	2	1	1	2	1	J362430A	A	J362430A
8	292002418	404002051	404002010	404002088	0	1	1	1	2	1	J362440A	A	J362440A
9	292002450	404002098	404002088	404002132	0	1	1	1	2	1	J362440A	A	J362440A
10	292002451	404002099	404002088	404002132	0	1	1	1	2	1	J362440A	A	J362440A
11	292002453	404002102	404002102	404002136	1	1	1	1	2	1	J362420A	A	J362420A
12	292002458	404002108	404002091	404002142	1	2	1	1	2	1	J362410A	A	J362410A
13	292002459	404002109	404002132	404002136	0	1	1	1	2	1	J362440A	A	J362440A
14	292006817	404002135	404002136	404002169	1	1	1	1	2	1	J362420A	A	J362420A
15	292006819	404002176	404002142	404002208	1	1	1	1	2	1	J362410A	A	J362410A
16	292006820	404002198	404002227	404002216	1	1	1	1	2	1	J362400A	A	J362400A
17	292002544	404002205	404002236	404002227	0	2	1	1	2	1	J362400A	A	J362400A
18	0	404001883	404001906	404001896	1	2	1	1	2	1	J340410A	A	J340410A
19	292002282	404001909	404001928	404001937	0	2	1	1	2	1	J340420A	A	J340420A
20	292002287	404001914	404001937	404001896	0	2	1	1	2	1	J340420A	A	J340420A
21	292002291	404001919	404001896	404001945	0	1	1	1	2	1	J340410A	A	J340410A
22	292002356	404001991	404002021	404001974	1	3	3	1	2	1	J34030A	A	J34-030-
23	292002368	404002001	404001930	404002034	0	2	1	1	2	1	J362420A	A	J362420A
24	292002369	404002002	404001965	404002034	0	2	1	1	2	1	J362999A	A	J362999A
25	292002380	404002014	404002034	404002048	0	1	1	1	2	1	J362420A	A	J362420A
26	292002381	404002015	404002015	404002048	0	2	1	1	2	1	J362430A	A	J362430A

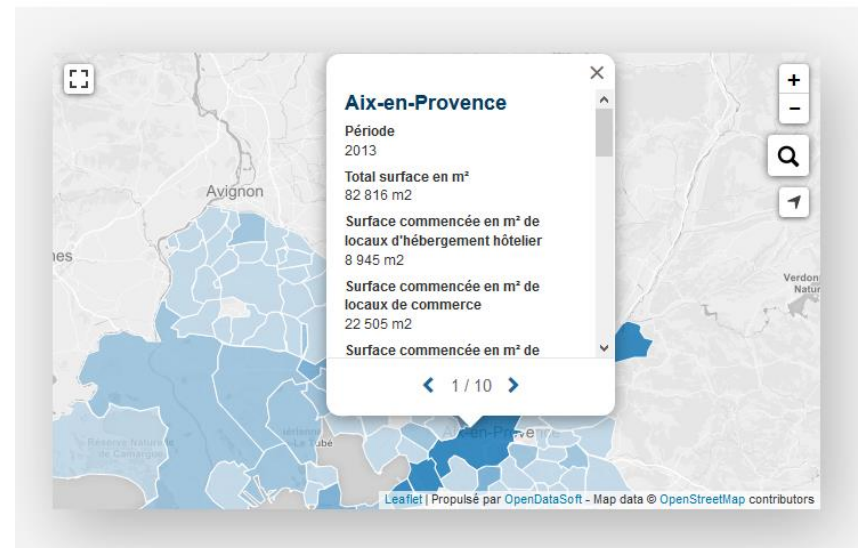
Pourquoi un géomaticien ?

- Savoirs et compétences autour des données spatiales
- Des données d'un type particulier
 - Formats, SCR, formalisme, structuration; métadonnées,...
- Un rôle d'intermédiaire entre la technique et le thématique
- Sensibiliser aux bonnes pratiques
 - SCR, structuration, standards ouverts, publication, documentation
- Favoriser l'utilisabilité des données ouvertes
 - Les réutilisations comme objectif de l'open data



Analyser les données spatiales

- Cartographie/Spatialisation
- Analyse spatiale
- Donner du sens aux données



Gagnez du temps dans vos études

Accédez à l'ensemble des données socio-démographiques et économiques de l'INSEE en quelques clics. Structure de la population, activité et emploi, logement, ... consultez, filtrez à l'échelle de vos territoires et visualisez simplement !

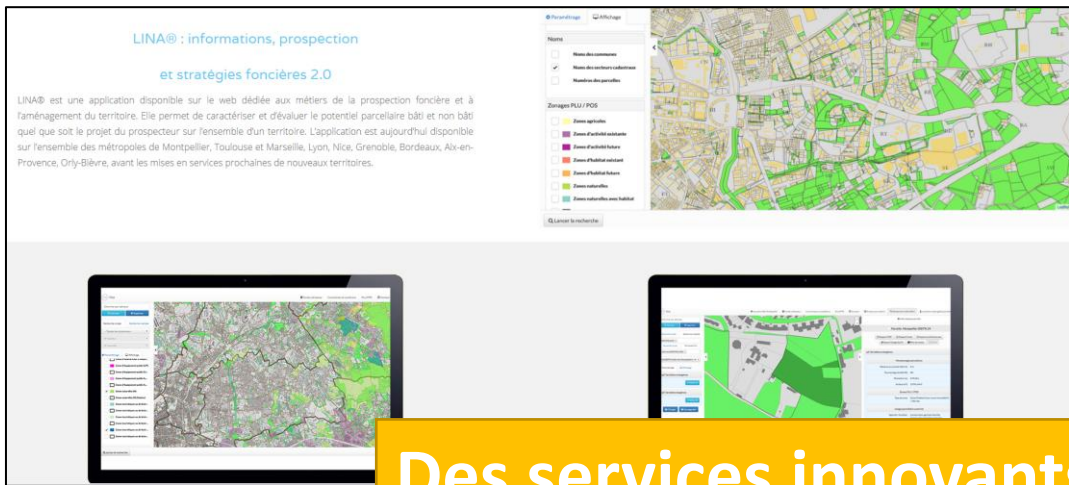
Accédez à ces bases de données via une API à l'état de l'art ou exportez-les dans vos formats préférés. Construisez également vos tableaux de bord dynamiques et alimentez vos publications.

En savoir plus

Apporter de la valeur ajoutée aux données

LINA@ : informations, prospection et stratégies foncières 2.0

LINA@ est une application disponible sur le web dédiée aux métiers de la prospection foncière et à l'aménagement du territoire. Elle permet de caractériser et d'évaluer le potentiel parcellaire bâti et non bâti quel que soit le projet du prospecteur sur l'ensemble d'un territoire. L'application est aujourd'hui disponible sur l'ensemble des métropoles de Montpellier, Toulouse et Marseille, Lyon, Nice, Grenoble, Bordeaux, Aix-en-Provence, Orly-Bièvre, avant les mises en services prochaines de nouveaux territoires.



L'INNOVATION ORUS

ORUS INTÈGRE UN ALGORITHME DE CALCUL AUTOMATIQUE D'EMPRISE AU SOL CONSTRUCTIBLE INNOVANT. CET ALGORITHME A FAIT L'OBJET D'UN DÉPÔT DE BREVET.

[EN SAVOIR PLUS SUR L'INNOVATION](#)



Des services innovants données spatiales ouvertes

ForCity

ForCity, plateforme 4D de simulation et d'aide à la décision

ForCity est l'outil indispensable de planification stratégique et d'optimisation opérationnelle pour les collectivités et les entreprises dans les secteurs de l'énergie, de l'aménagement, de l'environnement et de l'immobilier.

ForCity allie une technologie unique avec une compréhension intime des business models pour aider les acteurs des territoires à optimiser leurs stratégies de développement. ForCity aide également à convaincre les partenaires grâce à une maîtrise de l'hétérogénéité des territoires et de leur transformation systémique au cours du temps.

L'évolution urbaine résulte d'une myriade d'interactions entre les comportements, les projets, les infrastructures, les services, le territoire. Chaque métier en est impacté : les multiples combinaisons entre hypothèses à court et moyen termes ne sont plus maîtrisables par les moyens classiques et pour anticiper le changement, il ne suffit plus de s'appuyer sur une expertise sectorielle. L'hétérogénéité de chaque territoire le rend unique : les modèles de projection actuels, le plus souvent basés sur des moyennes, ne capturent pas ces spécificités.



UN ALGORITHME DE CALCUL UNIQUE POUR VISUALISER LE POTENTIEL FONCIER D'UNE PARCELLE ET MODÉLISER LES RÈGLES D'URBANISME.


urban@YOU

Urban&You® QU'EST-CE QUE C'EST ?

Urban&You® est un outil de simulation en ligne accessible en mode SaaS qui donne accès aux règles d'urbanisme applicables à chaque parcelle et qui permet de visualiser clairement sa capacité foncière en fonction des contraintes dictées par le PLU (plan local d'urbanisme).

Urban&You® s'adresse à l'ensemble de l'écosystème du marché du foncier : les professionnels de l'immobilier, les collectivités, les particuliers.

Conçue pour un usage large, l'application est très simple d'utilisation : les résultats sont visualisables en ligne, téléchargeables dans le format de votre choix et envoyés par mail.



Des perspectives d'emploi



LKSPATIALIST

LINA@ NOAM@ FARA@ DPE+ REVUE DE PRESSE QUI SOMMES NOUS ? RECRUTEMENT CONTACT

— ACCUEIL → RECRUTEMENT —

Mots-clés

Lieu

- DÉVELOPPEUR FULL-STACK ANGULAR JS / JAVA – HIBERNATE (H/F) –
- INGÉNIEUR INFORMATIQUE – DÉVELOPPEUR JAVA BACK-END
- 2 COMMERCIAUX – LOGICIEL PROSPECTION FONCIÈRE (H/F) – CDI
- 2 INGÉNIEURS GÉOMATIQUE (H/F) – CDI**
- DÉVELOPPEUR FRONT-END / DATAVIZ (H/F) – CDI
- 5 INGÉNIEURS FONCIER (H/F) – CDI : Lyon, Saint-Étienne, Nancy,

ForCity

ForCity ▼ Applications ▼ Innovation ▼ Actualités Carrières Presse English

International Sales Support Trainee ForCity Ref: FC-ECMC-15#2018	Lyon	Stage Posted 1 week ago
Géomaticien ForCity Ref: FC-GEO-15#201802	Lyon	CDI
Ingénieur Géomaticien ForCity Ref: FC-GEO-09#201802	Lyon	
Ingénieur Développeur Python ForCity Référence : FC-GEO-06#201709	Lyon	
Responsable Technique Modélisation Transport ForCity Référence : FC-ET-64#201801	Lyon	
Développement Modèles – Python ForCity Référence : FC-ET-63#201801	Lyon	
Ingénieur Tests et Validation ForCity Platform Référence : FC-EPF-QA-2#201711	Rennes	
Ingénieur Tests Automatiques ForCity Platform Référence : FC-EPF-QA-3#201711	Rennes	
Spécialiste GeoData ForCity Référence : FC-GEO-08#201711	Lyon	

indeed

quoi

où

Rechercher Recherche avancée

métier, mots-clés ou entreprise

ville, département, région ou code postal

Ingénieur Géomaticien

Urban&You - Pau (64)
CDI

Contexte

Urban&You recrute un(e) ingénieur(e) géomaticien(ne)

Urban&You développe une solution de " **PLU numérique** " permettant aux acteurs du territoires de réaliser des études capacitaires automatiques. Notre solution s'adresse: aux professionnels de l'immobilier qui souhaitent connaître la capacité foncière d'une parcelle, aux collectivités qui pourront simuler des évolutions de leur PLU et aux particuliers qui pourront savoir ce qu'ils peuvent construire sur leur terrain.

Urban&You , lauréat du Concours d'innovation numérique de BPI France, a remporté le 1er prix du Salon des Maires (Novembre 2017).

La société **Urban&You** , basée à Pau, Technopole Hélio parc, compte aujourd'hui **9** collaborateurs.

Missions

- SIG: Conception, développement, programmation et administration
- Gestion de la base de données spatiale PostgreSQL + PostGIS
- Ecriture de requêtes SQL pour répondre aux nouvelles fonctionnalités de l'application
- Mise en place de nouvelles couches SIG * Recette de fonctionnalités et correction de bugs (requêtes SQL + SIG)
- Traçage de couches cartographiques (vectonisation) sur QGIS
- Développement et gestion de serveur Web cartographique (GeoServer)
- Participation aux développements Web

Compétences requises

- Bonnes connaissance de structuration et d'administration des bases de données géographiques
- Maîtrise des logiciels SIG (QGIS), des outils de cartographie
- Capacité d'analyse
- Bonne connaissance des services web cartographiques
- Développement Web SIG
- Gestion de projets informatiques

Suivre

Restez informé(e) des opportunités d'emploi chez Urban&You

TOUS CARTOGRAPHES ?

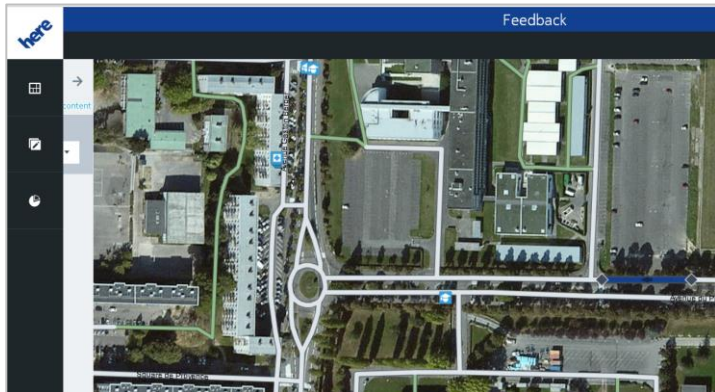


How Neogeography
Killed GIS

Andrew Turner
@ajturner

Professionnels vs Amateurs

- Transformation du rôle de l'amateur
 - Les frontières amateurs/professionnels sont de plus en plus floues
 - Outils similaires, mise en réseaux, nouveaux apprentissages
 - Rupture quantitative et qualitative des pratiques
- Émergence d'une culture de la contribution géographique
 - Accessibilité accrue aux outils et aux données
 - Nouvelles modalités de production et de mise à jour des données spatiales



Crowdsourcing géographique

The screenshot displays the IGN Espace Collaboratif web application interface. At the top, the header includes navigation links for 'LE PORTAIL IGN', 'TOUS LES SITES IGN', and 'MON COMPTE'. The main title 'IGN ESPACE COLLABORATIF' is prominently displayed, with the IGN logo and the full name 'INSTITUT NATIONAL DE L'INFORMATION GÉOGRAPHIQUE ET FORESTIÈRE' below it. A secondary navigation bar contains links for 'ACCUEIL', 'DONNÉES', 'SIGNALEMENTS', 'GUIDES', and 'CONFIGURATION'. Below this, a red notification bar states: 'Vous n'êtes pas connecté. Votre signalement ne peut être qu'un test qui ne sera pas traité par l'IGN. Se connecter'. The main content area is divided into two panels. The left panel, titled 'Choisir un thème', lists various categories such as 'Sentier, GR', 'Parcelles, Cadastre', 'Autre', 'Route', 'Adresse, Lieux-dits', 'Points d'intérêt', and 'R&T'. Below this is a 'Décrire le signalement' section with a text input field containing 'ddddd' and a 'Registrier un test' button. The right panel, titled 'Placer le signalement', features a search bar with the placeholder 'Rechercher un lieu, une adresse' and a map of a residential area. The map shows buildings, streets, and green spaces, with a dashed line indicating a selected area. A vertical toolbar on the left side of the map provides navigation and zoom controls. In the top right corner of the map, there are options for 'Photographies aériennes...' and 'Cartes IGN'.

Crowdsourcing géographique

- Dans les faits le côté grand public...c'est plus compliqué

ACCUEIL / Signalements

Filtrer les signalements ▼

Affichage des signalements 1 à 10 sur un total de 136088.

1 2 3 4 > >>

+ Saisir un nouveau signalement

Statut ▲	ID ▲	Auteur ▲	Groupe ▲	Commune ▲
Reçu dans nos services	240770	dmougel	BDUni	LA BRESSE (88)
Reçu dans nos services	240769	SDIS85_DR	SDIS85	MOREILLES (85)
Reçu dans nos services	240768	SDIS85_DR	SDIS85	MOREILLES (85)
Reçu dans nos services	240767	SDIS85_DR	SDIS85	MOREILLES (85)
Reçu dans nos services	240766	ronan	SDIS29	SAINT-GOAZEC (29)
Reçu dans nos services	240765	SDIS85_DR	SDIS85	MOREILLES (85)
Reçu dans nos services	240764	webpartban	BAN	CHAUSSETERRE (42)
Reçu dans nos services	240763	webpartban	BAN	CHAUSSETERRE (42)
Reçu dans nos services	240762	webpartban	BAN	CHAUSSETERRE (42)
Reçu dans nos services	240761	webpartban	BAN	CHAUSSETERRE (42)

Suivre les signalements par RSS

Exporter les signalements au format CSV

Il y a trop de signalements à exporter. veuillez affiner votre sélection.

SIGNALEMENT N°231495

Informations générales

Groupe : SDIS49

Auteur : seigner

Commune : BEAUCOUZE (49020)

Posté le : 10 novembre 2017 à 12:09

Statut : Reçu dans nos services

Source : Saisie depuis GeoConcept

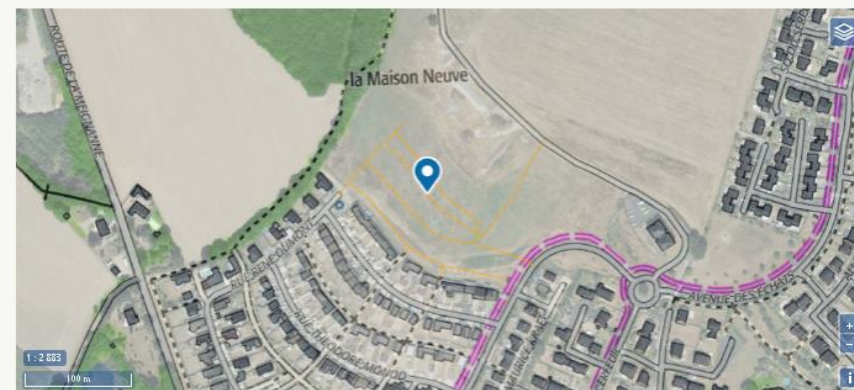
Thèmes



Documents joints

Description

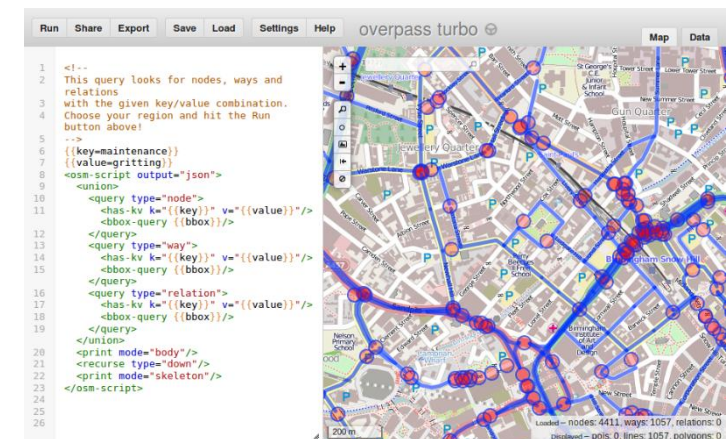
Salut Sylvain, nouvelles voies, Caceres et Mendes, c'est réalisé, les maisons sont construites, la rue Dumont est prolongée, les espaces verts ne sont pas faits. vu sur place. Etat=service



OpenStreetMap



- Une communauté de pratique structurée, organisée
 - Données, services, applications, projets,...
 - Plus de 4 millions de personnes
 - Des rencontres internationales, nationales, locales
 - Accompagnement des contributeurs
 - Formations, tutoriels, wikis, forums, listes de diffusion,...
- Une base de données libre, ouverte et vivante
 - Plus de 4 milliards d'objets géographiques
 - 3 millions de modifications/jour
 - Couverture mondiale
 - Historicité des modifications



Un acteur incontournable

- Une source à part entière
- Un acteur de l'open data
- Une reconnaissance institutionnelle

Données Publiques Ouvertes

Recherche d'articles, données, applications, ...

Le projet Les données Les applications Développeurs Blog Appel à projet

Résultats de la recherche : openstreetmap

86 jeux de données publiques

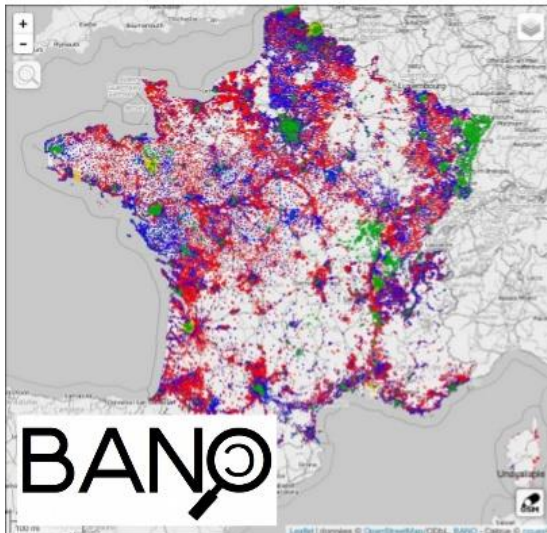
- Pistes cyclables Montpellier Méditerranée Métropole (OpenStreetMap)**
Ce fichier renseigne l'emplacement des pistes cyclables de la métropole de Montpellier. ATTENTION : ce jeu de données existe en deux sources distinctes. Un jeu de données issu de la Ville de (...)
- Péages routiers (OSM)**
Cette donnée renseigne l'emplacement des péages routiers dans la région Languedoc Roussillon. Cette donnée n'est pas une donnée institutionnelle issue des services de la Ville de Montpellier, il s'agit (...)
- Pharmacies (OSM)**
Cette donnée renseigne l'emplacement des pharmacies dans la région Languedoc Roussillon. Cette donnée n'est pas une donnée institutionnelle issue des services de la Ville de Montpellier, il s'agit (...)
- Piscines (OSM)**
Cette donnée renseigne l'emplacement des piscines dans la région Languedoc Roussillon. Cette donnée n'est pas une donnée institutionnelle issue des services de la Ville de Montpellier, il s'agit d'une (...)
- Points géodésiques (OSM)**
Cette donnée renseigne l'emplacement des points géodésiques dans la région Languedoc Roussillon. "Un point géodésique est un point dont la position sur la Terre a été déterminée précisément grâce à la (...)

Les derniers billets publiés

- Migration du portail open data de la Ville de Montpellier vers le portail mutualisé de Montpellier Méditerranée Métropole
- La quinzaine des Données Ouvertes #130 #opendata
- La quinzaine des Données Ouvertes #129 #opendata
- La quinzaine des Données Ouvertes #128 #opendata
- La quinzaine des Données Ouvertes #127 #opendata
- La quinzaine des Données Ouvertes #126 #opendata

Contribuez à la libération des

BANO



Project initiated by OpenStreetMap France

BANO content :
- OSM : 2.2 M addresses
- opendata : 1.2M
- cadastre : 14.9M

As of August 2014

Green : OSM data
Yellow : opendata
Blue : cadastre + OSM*
Red : cadastre only

* matching roads/streets found in OSM data.

80 % of municipalities have a vector based cadastre

<http://openstreetmap.fr/bano>

data.gouv.fr

Plateforme ouverte des données publiques françaises

Découvrez l'OpenData Données Tableau de bord

Recherche Thématiques CONTRIBUTEZ!

Découpage administratif communal français issu d'OpenStreetMap

HEC MERGITOR

Exports du découpage administratif français au niveau communal (contours des communes) issu d'OpenStreetMap produit dans sa grande majorité à partir du cadastre.

Ces données sont issues du crowdsourcing effectué par les contributeurs au projet OpenStreetMap et sont sous licence ODbL qui impose un partage à l'identique et la mention obligatoire d'attribution doit être "© les contributeurs d'OpenStreetMap sous licence ODbL" conformément à <http://osm.org/copyright>

Un export automatique quotidien au format shapefile est disponible, ainsi qu'un second export avec des géométries allégées et vérifiées topologiquement (pas de chevauchement).

Descriptif du contenu des fichiers "communes"

Origine

Les données proviennent de la base de données cartographiques OpenStreetMap. Celles-ci ont été constituées à partir du cadastre mis à disposition par la DGFIP sur cadastre.gouv.fr. En complément sur Mayotte où le cadastre n'est pas disponible sur cadastre.gouv.fr, ce sont les limites du GEOFLA de IGN qui ont été utilisées ainsi que le tracé des côtes à partir des images aériennes de Bing.

Plus d'infos: <http://openstreetmap.fr/36680-communes>

Format

Ces fichiers sont proposés au format shapefile, en projection WGS84 avec plusieurs niveaux de détails:

- simplification à 5m
- simplification à 50m
- simplification à 100m

La topologie est conservée lors du processus de simplification (cf. <http://openstreetmap.fr/blogs/questlimites-administratives-simplifiees>)

Contenu

Producteur

Le wiki cartographique mondial qui crée et fournit des données géographiques sous licence libre ODbL. ODbL est représenté en France par OpenStreetMap France, association régie par...

CONTACTER

SUIVRE

Informations

Nec Mergitor

Open Data Commons Open Database License (ODBL)

Annuelle

17 novembre 2013

12 janvier 2017

11 janvier 2017

Commune française

Des amateurs <> spécialistes

- Un projet informatique en réseau
 - Modélisation et sémantique complexes
 - Architecture décentralisée
 - Evolutivité permanente



(a) Node

A drinking fountain as a single pair of coordinates.
lat: 40.7303993,
lon: -73.9970100,
version: 1,
tags: {
 amenity:
 drinking_water,
 name:
 Washington
 Square}



(b) Way: Path

A series of 41 nodes which create this footway
id: 197582876,
changeset: 31859815,
uid: 1306,
version: 2,
timestamp: 2015-06-10T03:06:09Z,
tags: {
 highway: footway}



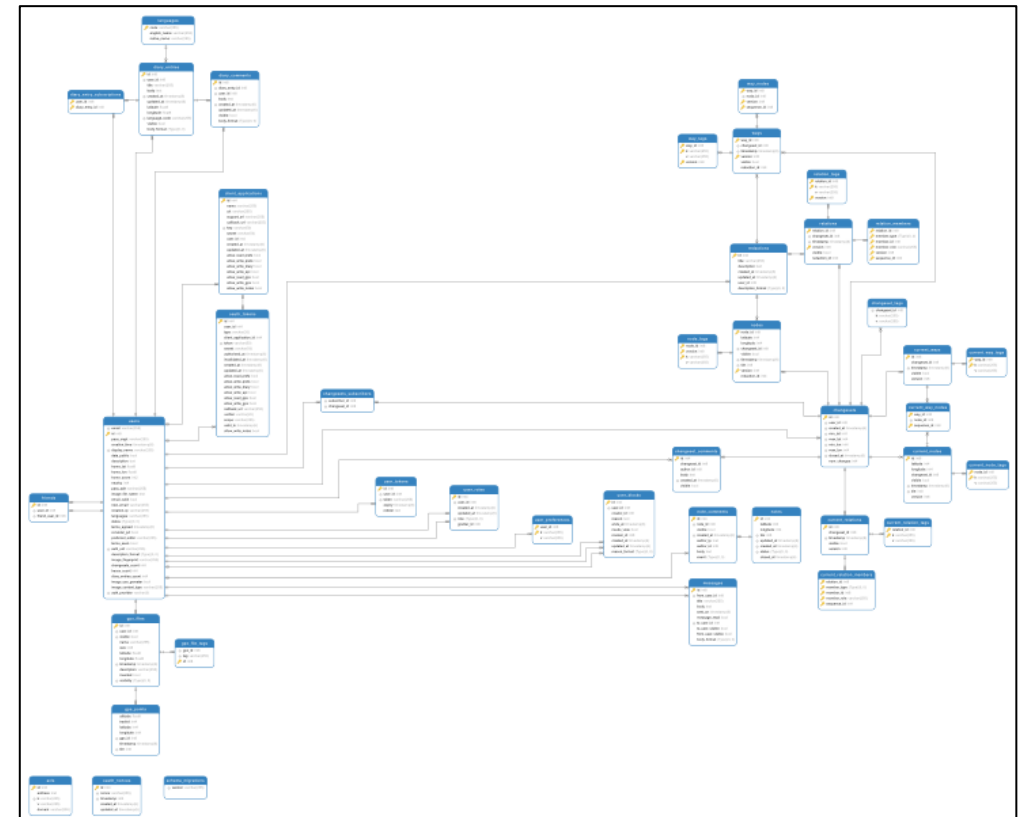
(c) Way: Building

Series of 4 nodes that outline the arch
id: 248166269,
tags: {
 building: yes,
 height: 20.5,
 name:
 Washington
 Square Arch
 tourism:
 attraction}



(d) Relation: Path

A collection of 3 ways creating a footway
members: [
 {way: archId},
 {way: poolId},
 {way: parkId}
]
tags: {
 highway:
 pedestrian}

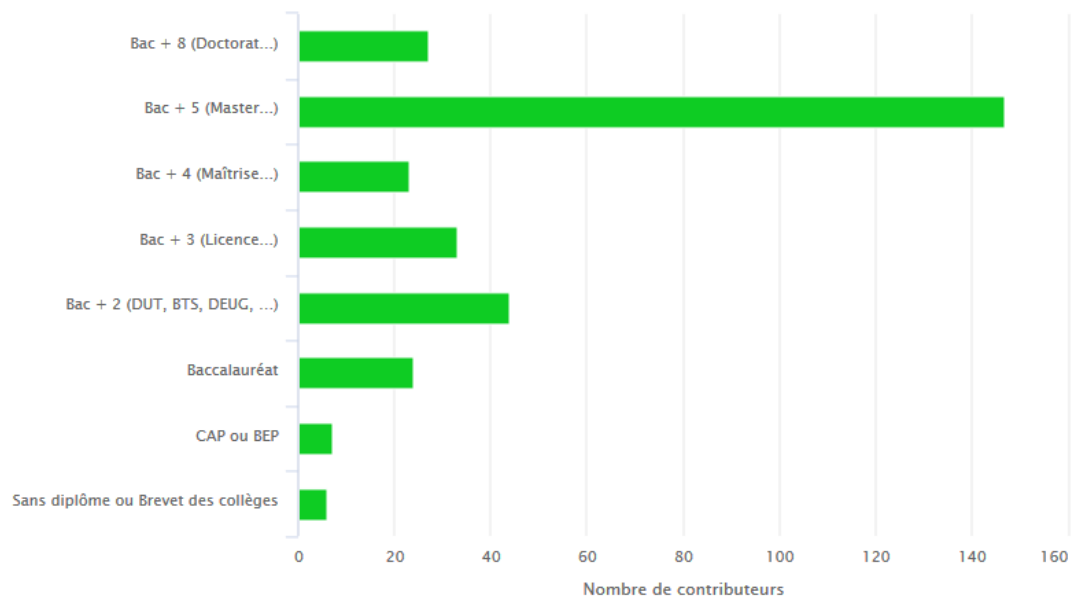


Des spécialistes <> amateurs

- Un public particulier
 - Typologie des contributeurs

Niveau de formation des contributeurs

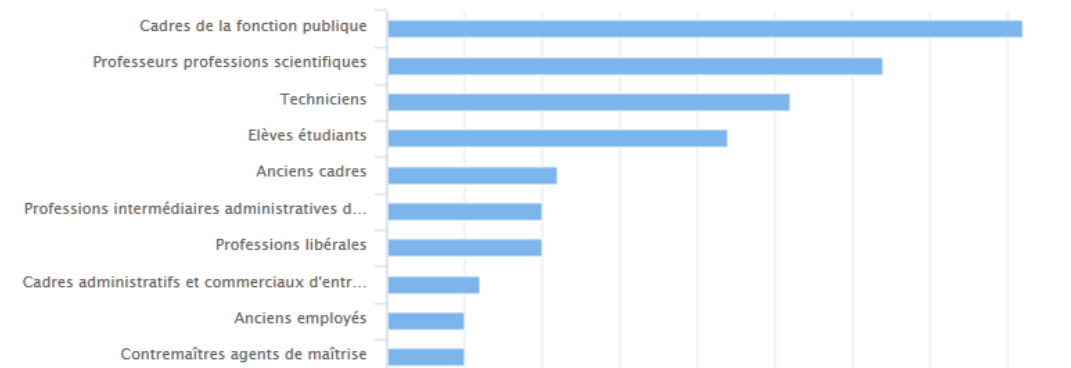
Source : ECCE Carto, Enquête 2016 - N=298



Highcharts

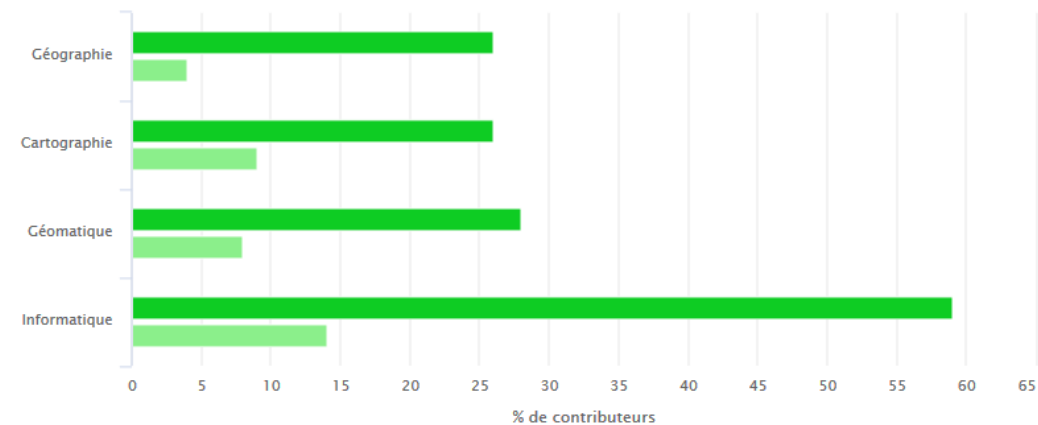
Profession des contributeurs d'OSM

Source : ECCE Carto, Enquête 2016 - N=298



Formation en information, géographie, cartographie, géomatique

ECCE Carto, Enquête 2016 - N=298

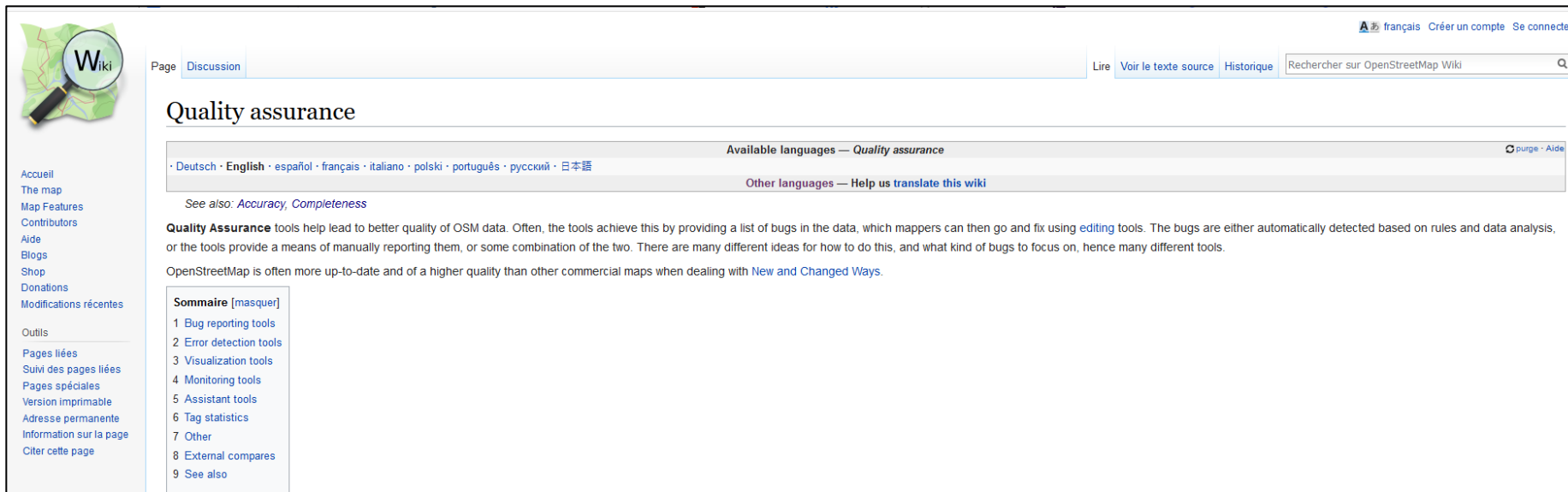


● Pendant études ou activités professionnelles ● Hors cadre d'études ou activités professionnelles

Highcharts

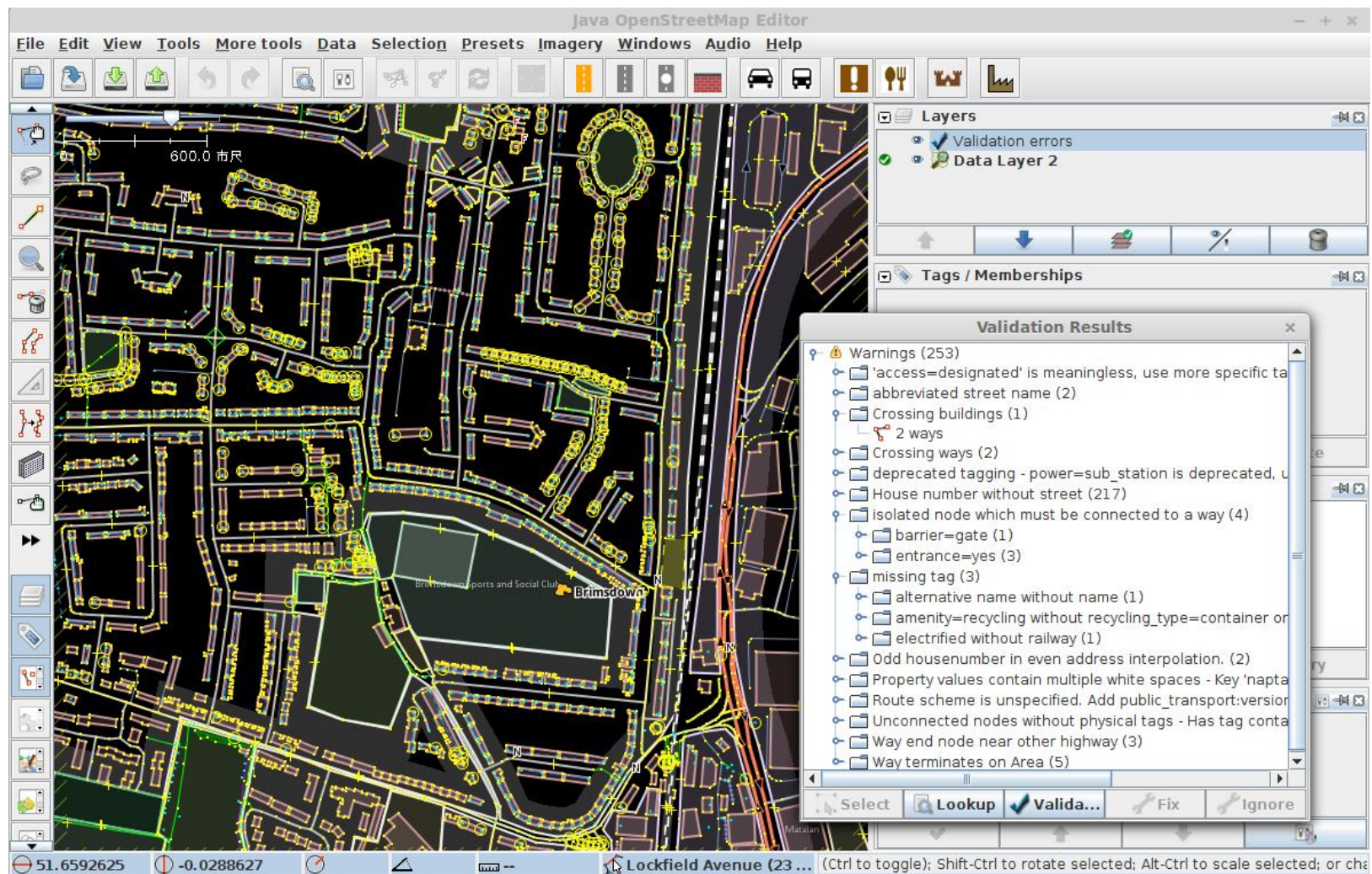
OpenStreetMap et qualité des données

- Une palette d'outils dédié au contrôle qualité
 - Outils de signalement d'anomalies
 - Outils de détection d'erreurs
 - Outils de suivi
 - Outils assistants

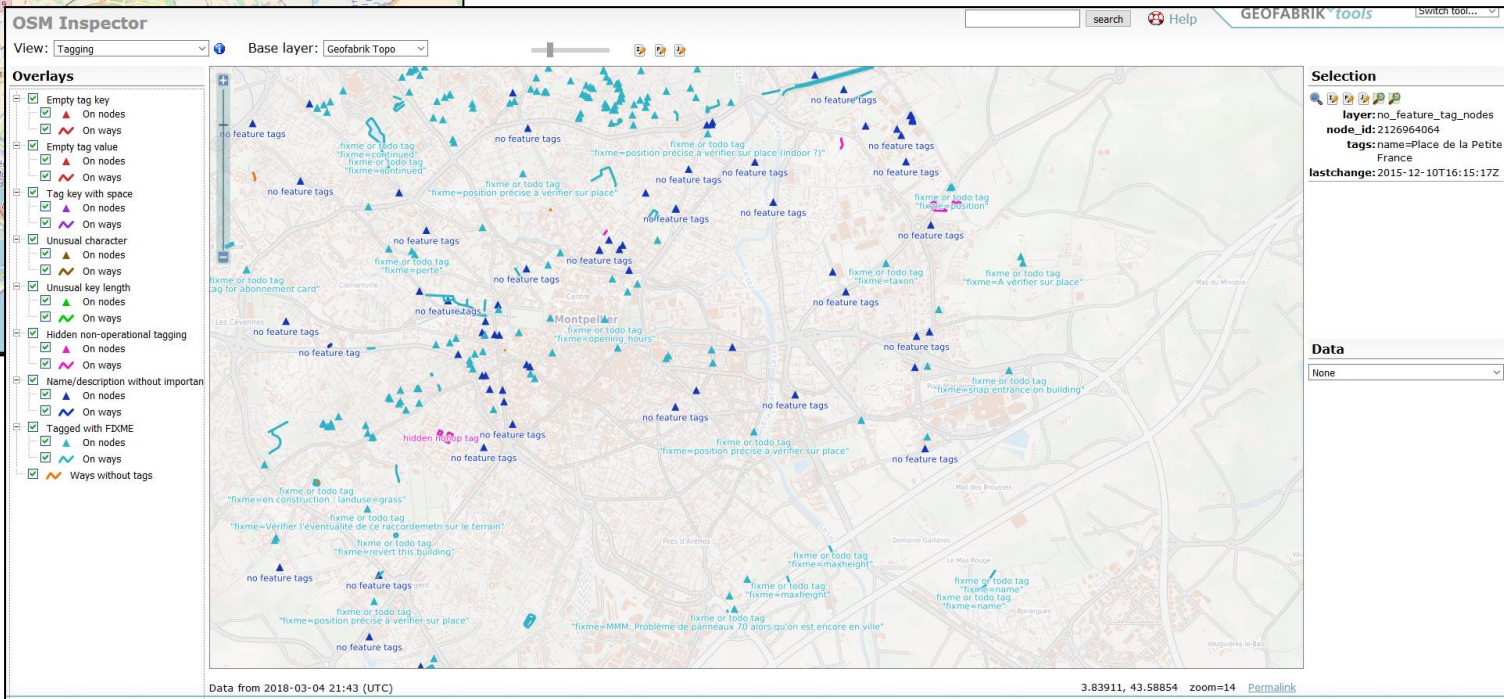
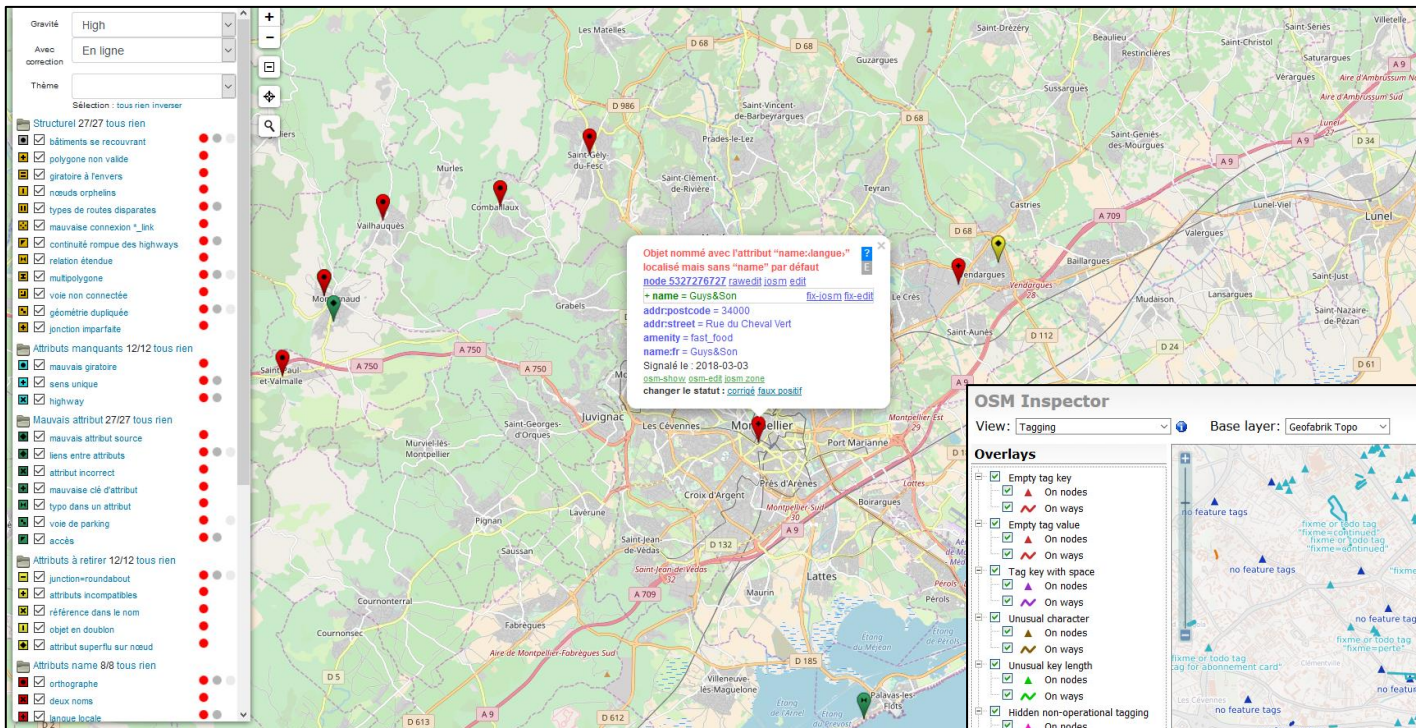


The screenshot shows the OpenStreetMap Wiki page for "Quality assurance". The page is in French. At the top right, there are links for "français", "Créer un compte", and "Se connecter". Below the navigation bar, there is a search box with the text "Rechercher sur OpenStreetMap Wiki". The main content area features a table of available languages: Deutsch, English, español, français, italiano, polski, português, русский, 日本語. Below this, there is a section titled "Sommaire [masquer]" with a list of 9 items: 1 Bug reporting tools, 2 Error detection tools, 3 Visualization tools, 4 Monitoring tools, 5 Assistant tools, 6 Tag statistics, 7 Other, 8 External compares, and 9 See also. The page also includes a sidebar with various navigation links such as "Accueil", "The map", "Map Features", "Contributors", "Aide", "Blogs", "Shop", "Donations", "Modifications récentes", "Outils", "Pages liées", "Suivi des pages liées", "Pages spéciales", "Version imprimable", "Adresse permanente", "Information sur la page", and "Citer cette page".

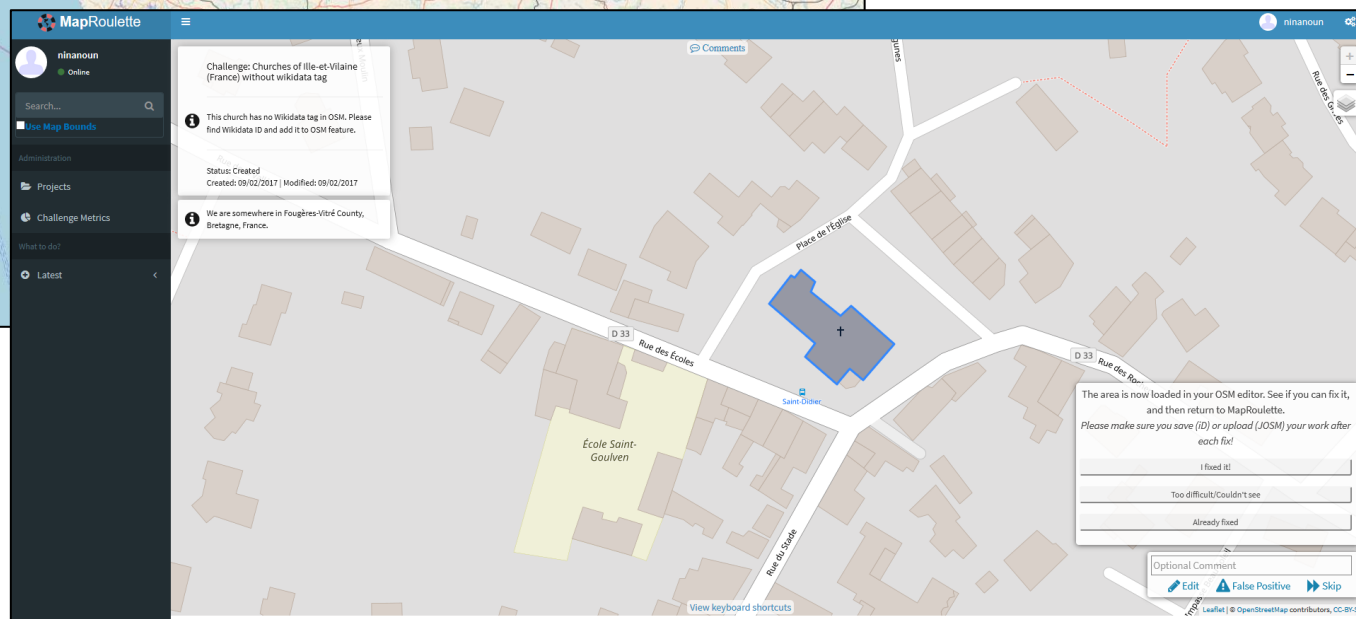
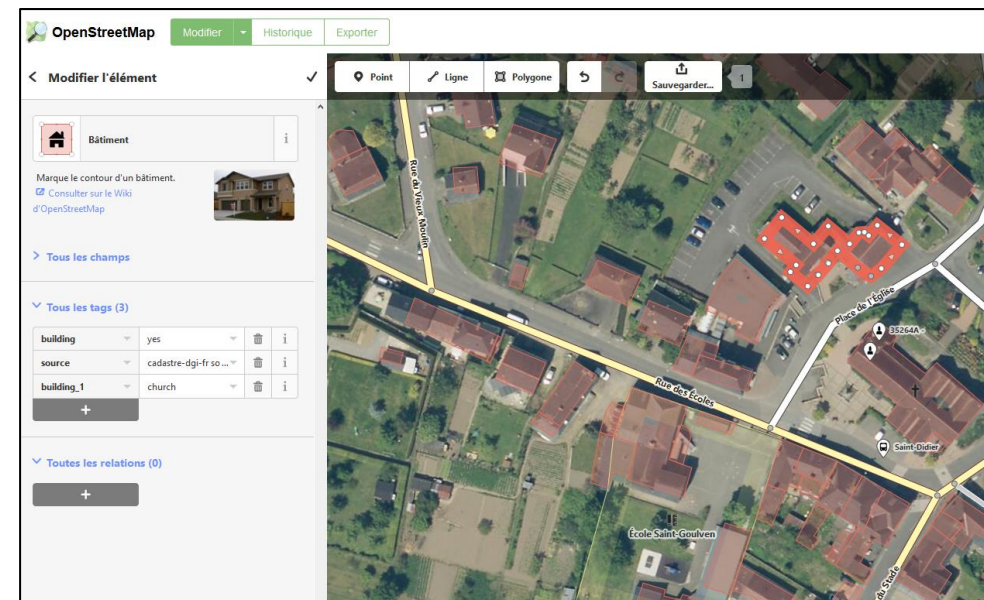
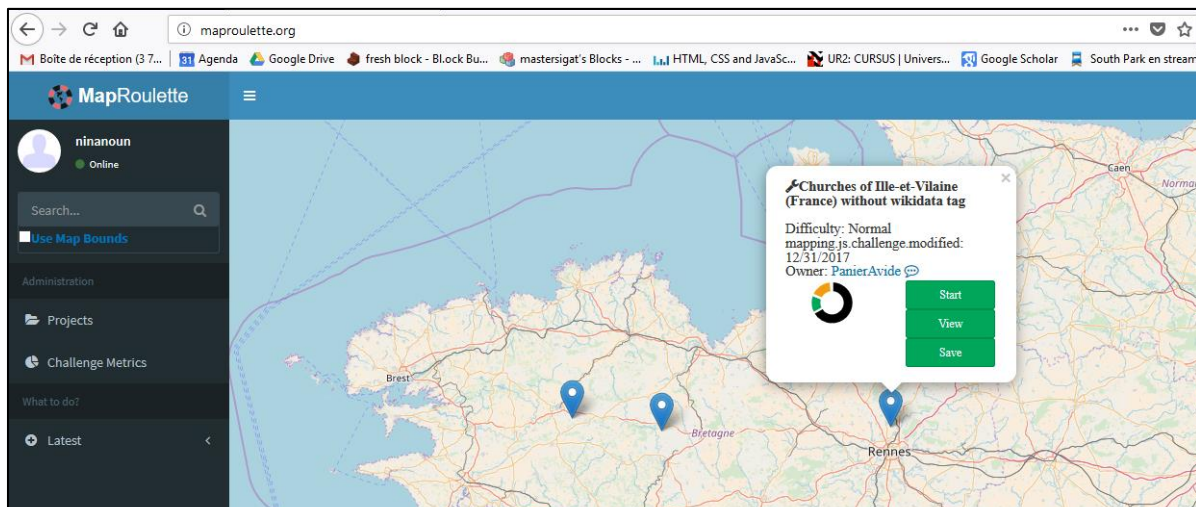
Détection d'erreurs



Détection d'erreurs



Détection d'erreurs



La qualité des données OSM

- La question centrale d'OSM = qualité de la donnée
 - Nombreux travaux sur cette question
 - Près de 400 publications sur le sujet
 - Comparaison données OSM / données institutionnelles
- Données de très bonne qualité
 - La limite = l'exhaustivité des données

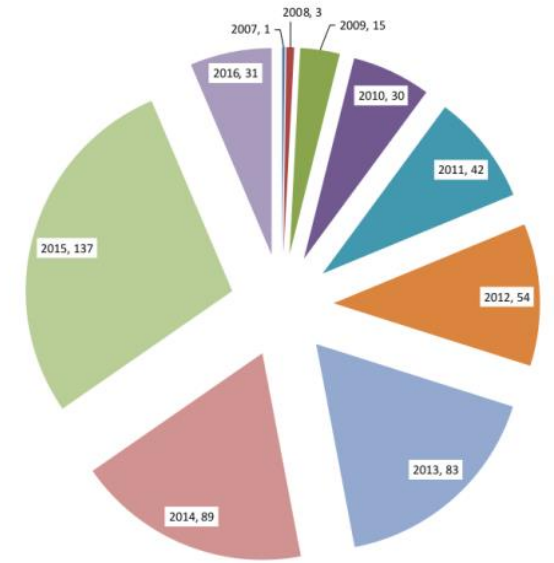
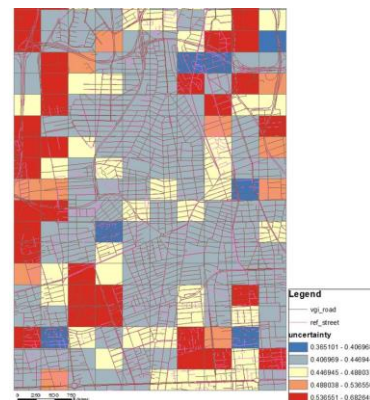
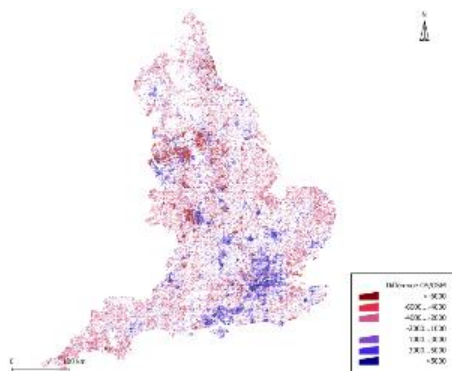


Figure 1. Year-wise research publication data.



Journal
International Journal of Geographical Information Science
Volume 31, 2017 - Issue 1

Enter keywords, authors, DOI etc.

1941
Views
45
CrossRef citations
8
Altmetric

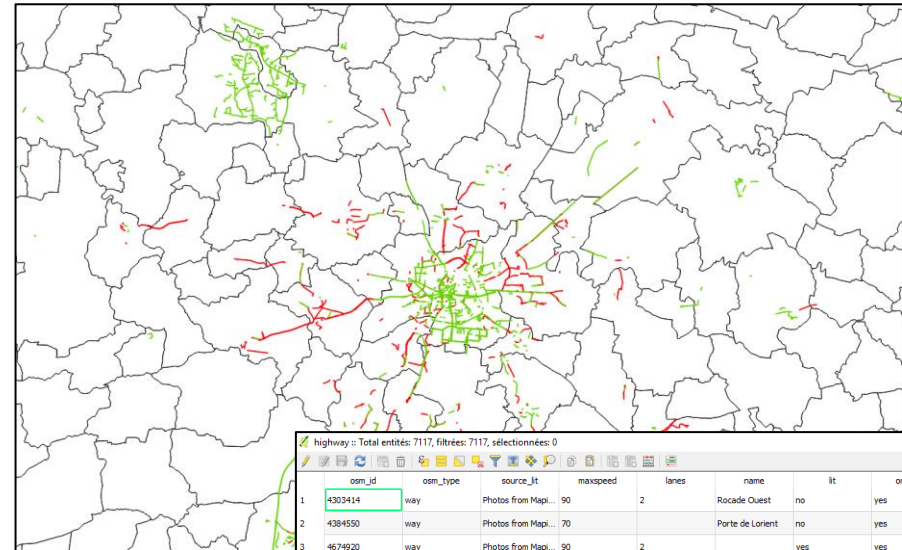
Review Article
A review of volunteered geographic information quality assessment methods
Hansi Senaratne, Amin Mobasher, Ahmed Loai Ali, Cristina Capineri & Mordechai (Muki) Haklay
Pages 139-167 | Received 21 Aug 2015, Accepted 07 May 2016, Published online: 31 May 2016

Download citation <https://doi.org/10.1080/13658816.2016.1189556> Check for updates

Full Article Figures & data References Citations Metrics Reprints & Permissions Get access

Qualité des données OpenStreetMap

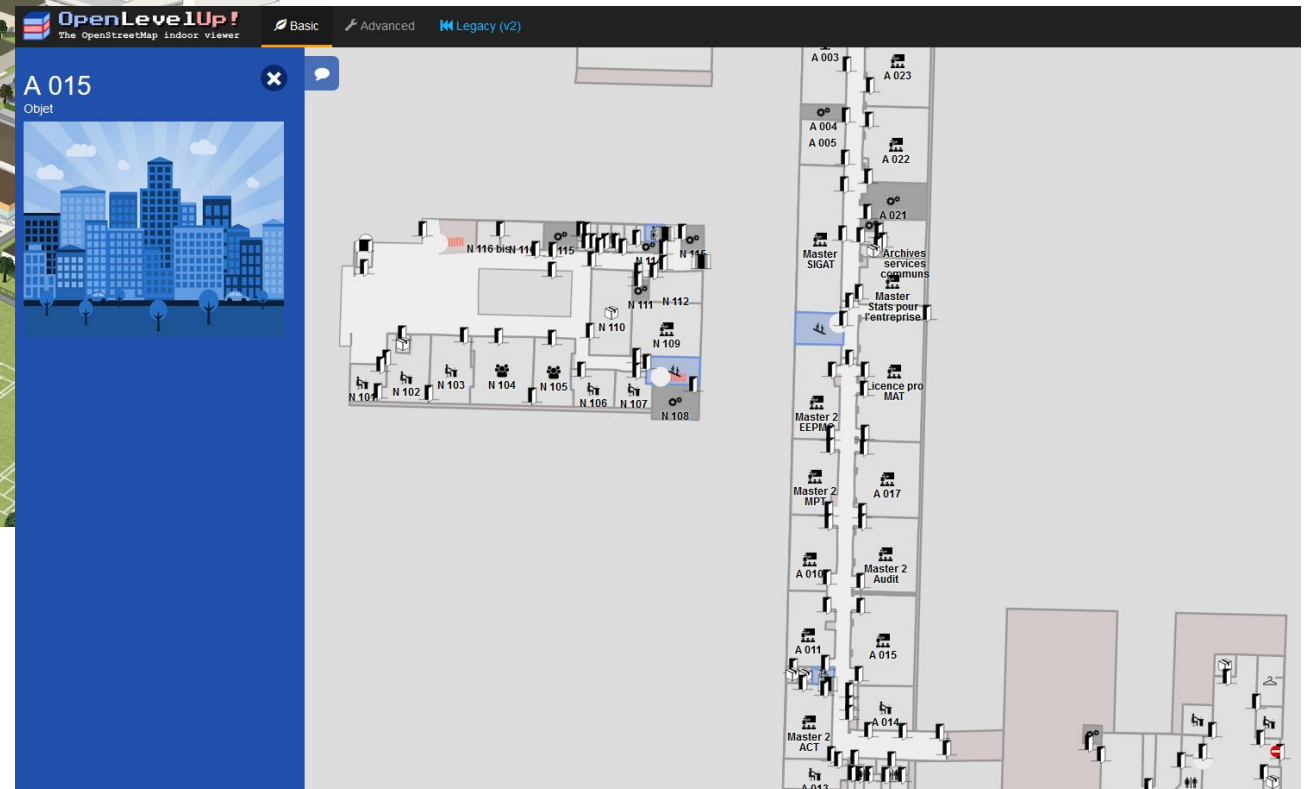
- Précision ++
- Mise à jour ++
- Documentation +-
- Exhaustivité très hétérogène
 - Géographique et sémantique
- Pas de métadonnées sur la qualité des données OSM
 - Volonté de production d'indicateurs...
- Une sémantique « personnelle »



highway: Total entités: 7117, filtrées: 7117, sélectionnées: 0

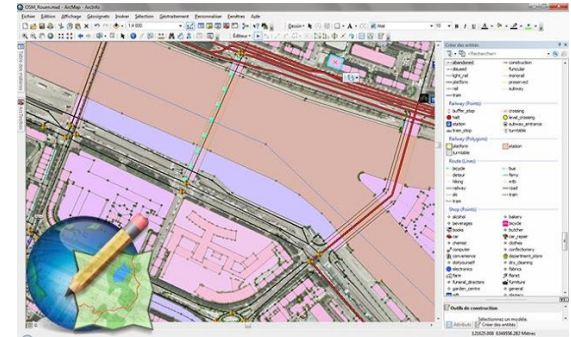
	osm_id	osm_type	source_ft	maxspeed	lanes	name	lit	oneway	ref	highway
1	4303414	way	Photos from Mapi...	90	2	Rocade Ouest	no	yes	N 136	trunk
2	4384550	way	Photos from Mapi...	70		Porte de Lorient	no	yes	10	trunk_link
3	4674920	way	Photos from Mapi...	90	2		yes	yes	N 137	trunk
4	4764018	way	Survey 01/2016	50		Avenue Jean Jan...	yes	yes		service
5	4764035	way		50		Boulevard de la L...		yes		primary
6	4867683	way	Photos from Mapi...			Porte de Lorient	no	yes		trunk_link
7	4867686	way				Quai de la Prévol...		yes		primary
8	4867687	way						yes		primary
9	4867775	way	Photos from Mapi...			Rue du Manoir d...	yes			tertiary
10	4867779	way	Photos from Mapi...	50			yes	yes		trunk_link
11	4900645	way	Survey 01/2016			Rue Gambetta	yes	yes		primary
12	4900652	way			1	Boulevard de Sé...		yes		tertiary
13	4914274	way	Survey 01/2016	50		Rue Raoul Dautry	yes			secondary
14	4914277	way		50		Boulevard Jean ...			D 177	primary
15	4914278	way	Photos from Mapi...	90	3	Rocade Ouest	no	yes	N 136	trunk
16	4914279	way	Photos from Mapi...	90	2	Rocade Ouest	no	yes	N 136	trunk
17	4914280	way	Photos from Mapi...			Rocade Ouest	no	yes		trunk_link
18	4914282	way	Photos from Mapi...	50	2	Avenue Roger D...	yes	yes	D 177	primary
19	4914283	way			2	Rue du Temple d...		yes		tertiary
20	4914286	way	Photos from Mapi...	30		Mail Léon Blum	yes			residential
21	4914291	way	Photos from Mapi...	50	2	Avenue Roger D...	yes	yes	D 177	primary
22	4914292	way	Photos from Mapi...	50	2	Avenue Roger D...	yes	yes	D 177	primary
23	4914293	way	Photos from Mapi...	50			yes			primary
24	4914294	way	Photos from Mapi...	50	2	Avenue Roger D...	yes	yes	D 177	primary
25	4914295	way	Photos from Mapi...	50	2		yes			primary

OSM demain ?



Responsabilité du géomaticien ?

- Expertise du géomaticien sur ces données
- Oui OSM est une source très intéressante à mobiliser
- Prendre du recul sur ces données, expliquer
- Qualité interne / Qualité externe
- Hybridation des données
- Former à utiliser OSM et à contribuer !
- Contribution au projet OSM sinon c'est pas du jeu !!!



En conclusion

- Des données géographique partout !
- De plus en plus de besoins en géomatique
 - Au-delà des domaines classiques
- Besoin de spécialistes des données spatiales
 - Collecte, structuration, analyse, diffusion,...
- Le métier de géomaticien évolue, se complexifie et prend une multitude de formes
- Pas un, mais pleins de types de géomaticiens !
- Garder les spécificités des géomaticiens et ne pas succomber à la technicité à outrance...

