



HAL
open science

Histoire de l'urbanisme : de la Renaissance à nos jours

Gilles Novarina

► **To cite this version:**

Gilles Novarina. Histoire de l'urbanisme : de la Renaissance à nos jours. Éditions Le Moniteur, 2023, Hors collection, 978-2-281-14631-8. halshs-04162816

HAL Id: halshs-04162816

<https://shs.hal.science/halshs-04162816v1>

Submitted on 24 Jul 2023

HAL is a multi-disciplinary open access archive for the deposit and dissemination of scientific research documents, whether they are published or not. The documents may come from teaching and research institutions in France or abroad, or from public or private research centers.

L'archive ouverte pluridisciplinaire **HAL**, est destinée au dépôt et à la diffusion de documents scientifiques de niveau recherche, publiés ou non, émanant des établissements d'enseignement et de recherche français ou étrangers, des laboratoires publics ou privés.

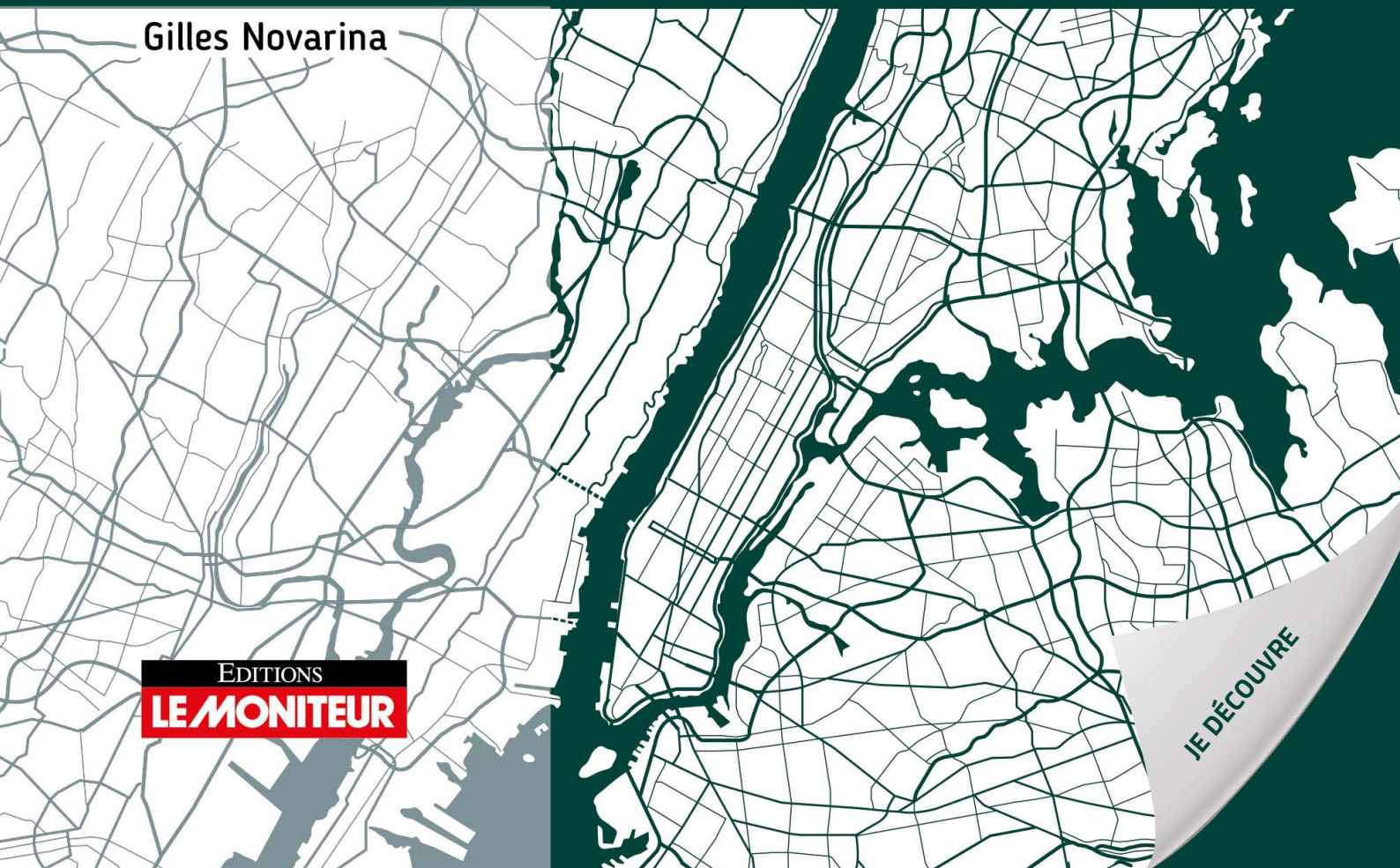
Copyright



L'art et la raison

Histoire de l'urbanisme de la Renaissance à nos jours

Gilles Novarina



EDITIONS
LE MONITEUR

JE DÉCOUVRE

Relire l'histoire de l'urbanisme

pour répondre aux défis
de la durabilité, de la résilience
et de la transition écologique

Un outil au service des étudiants

des chercheurs,
des architectes
et urbanistes

Un ouvrage richement illustré

SOMMAIRE

Partie 1.

La ville régulière : **1.** Les premiers pas de la ville régulière : de la Renaissance au baroque. **2.** L'urbanisme haussmannien. **3.** Le réformisme social et urbain de Cerdà

Partie 2.

La ville organique : **4.** Camillo Sitte ou l'invention de la ville historique. **5.** *La garden city* en Angleterre. **6.** Le modèle de *la garden city* et sa diffusion. **7.** La théorie de la ville organique

Partie 3.

La ville moderne : **8.** Congrès internationaux d'architecture moderne et Charte d'Athènes. **9.** Construction de l'État-providence et premières expérimentations en France. **10.** La modernité ordinaire des grands ensembles. **11.** Le plan INA-Casa : mettre un frein au chômage par la construction de logements ouvriers. **12.** Dissensions au sein des CIAM et constitution du Team 10. **13.** *Les New Towns* britanniques

Partie 4.

Les débats contemporains : construire des alternatives au modernisme : **14.** La typo-morphologie italienne : émergence et diffusion d'un modèle. **15.** Planification territoriale et projet urbain en Italie à la fin des années 1990. **16.** L'école française du projet urbain. **17.** *Le New Urbanism* aux États-Unis



L'auteur :

Gilles Novarina, professeur d'urbanisme à l'Université Grenoble Alpes, a dirigé l'Institut d'urbanisme de Grenoble de 2001 à 2011 et a été visiting professor au Politecnico di Torino. Il est actuellement chercheur au laboratoire Architecture Environnement & Cultures Constructives de l'École d'architecture de Grenoble. Ses recherches portent sur les théories de l'urbanisme, la planification territoriale, la requalification des zones d'activités économiques et les infrastructures vertes et bleues.

L'aménagement des voies et espaces publics

En matière d'aménagement des voies et des espaces publics, contrairement à ce qui a pu être affirmé, Unwin ne prend pas le contre-pied des principes établis pour Paris par le baron Haussmann et ses ingénieurs et souligne que les rues ont d'abord une fonction de circulation : « Les voies publiques sont avant tout destinées au trafic ; elles ont pour deuxième objet de ménager des emplacements pour les constructions. Ainsi, elles doivent d'abord être tracées et disposées de manière à servir de communication entre les divers points de la ville ; elles doivent aussi faciliter les courants journaliers de flux et de reflux de trafic ». Il insiste ensuite sur la nature du découpage des îlots qui découle des tracés viaires : « Un réseau de voies peut être établi selon différents tracés théoriques, le plus commun et le plus simple étant celui en damier, dans lequel les rues [...] divisent la ville en îlots carrés ou rectangulaires. Cette disposition, commode et économique pour les îlots construits, présente cependant de nombreux inconvénients [...]. De plus, cet arrangement produit un effet général de monotonie, les perspectives ne sont pas fermées, les vues se perdent dans des vues fuyantes et sont dépourvues d'intérêt »¹². Il conclut que si l'écoulement de la circulation implique la réalisation de rues rectilignes et d'une largeur suffisante, la qualité esthétique peut justifier le recours à des inflexions de parcours ou à des implantations en retrait de l'alignement et ce, dans une perspective de fermeture des espaces. Mais là encore, Unwin plaide pour une pratique presque parcimonieuse des irrégularités. Il propose donc une large gamme d'aménagements concernant les carrefours ou les placettes.

Prenant l'exemple de deux rues se coupant à angle droit, il montre comment l'évidement d'un ou de plusieurs angles du carrefour permet l'ouverture de vues sur des édifices présentant un intérêt particulier, tout en garantissant une fluidité d'écoulement des véhicules (fig. 5.12).

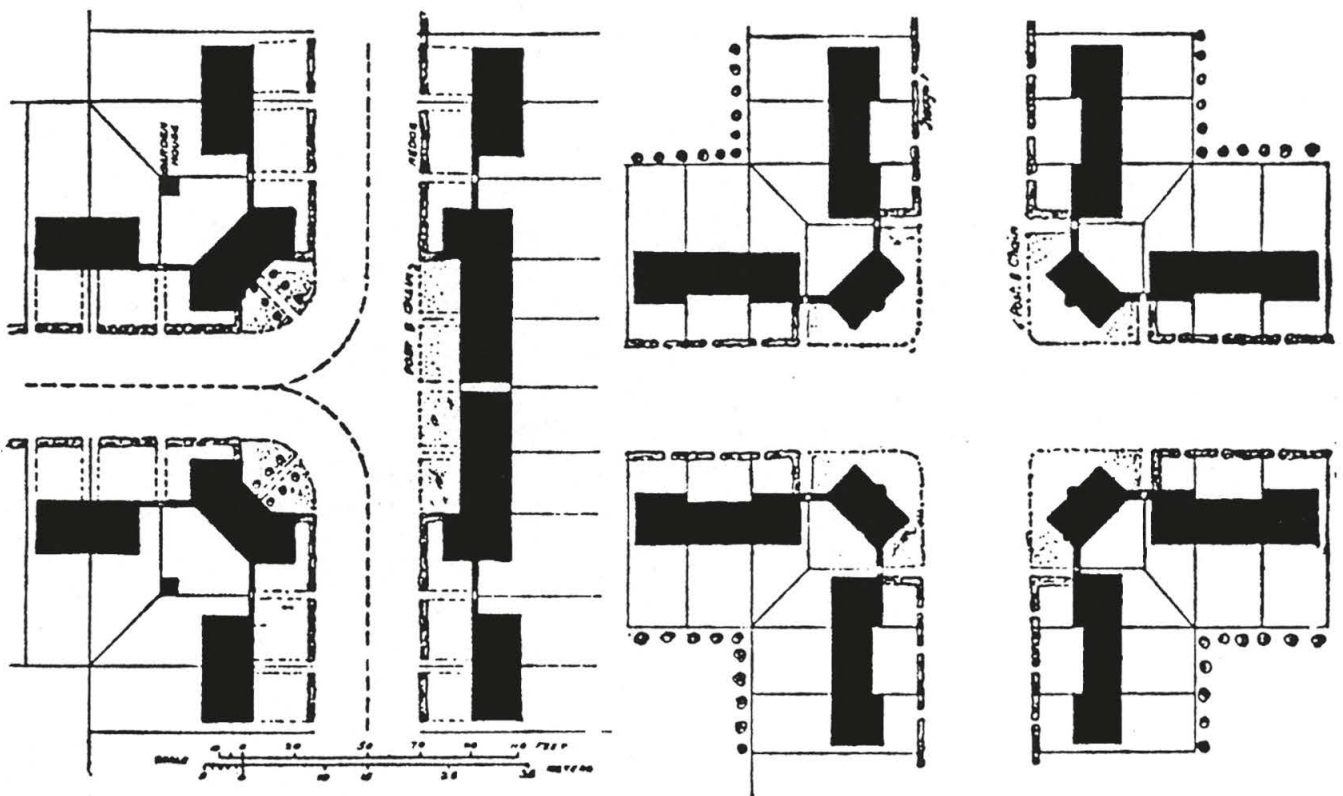


Fig. 5.12. Organisations de croisements permettant d'arrêter les vues sur des édifices.

Source : Raymond Unwin, *op. cit.*, p. 336.

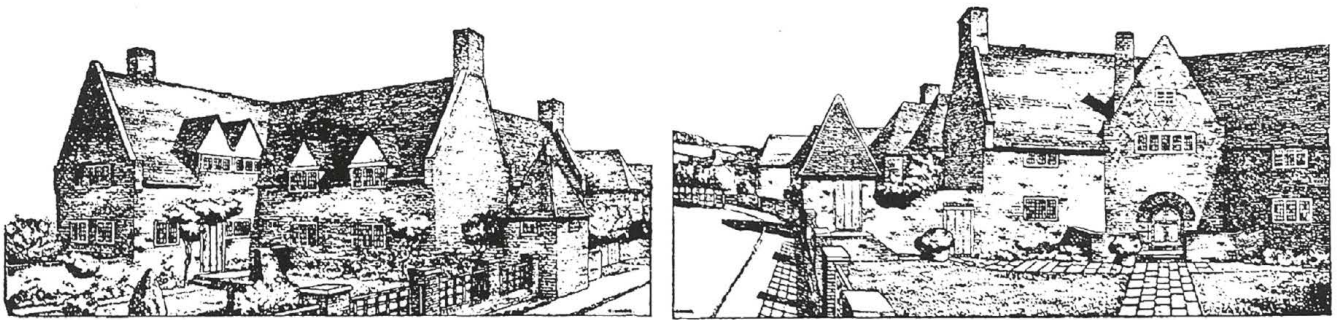
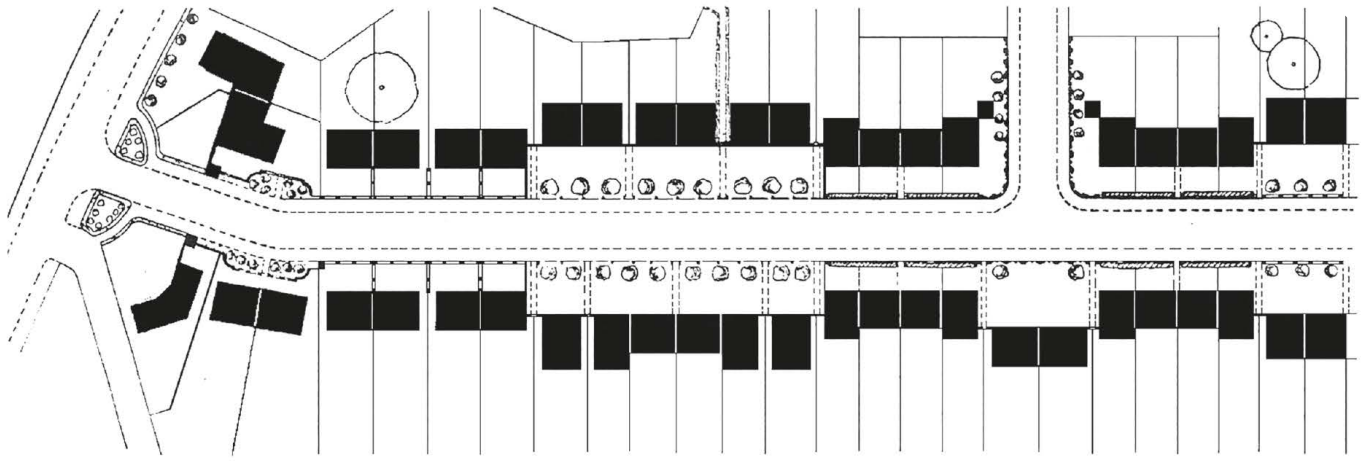


Fig. 5.13. Implantation des cottages à *Hampstead Garden Suburb*.
Source : Raymond Unwin, *op. cit.*, p. 354.

Il enrichit ensuite la réflexion en montrant comment l'effet recherché avec l'évidement d'un angle peut être renforcé par l'aménagement d'un espace planté ou l'implantation d'une fontaine. Il prend d'autres exemples d'aménagement dans lesquels les angles sont construits ou non. Il met en évidence l'intérêt de retraits par rapport à l'alignement ou de l'implantation des constructions sur les diagonales. Là, comme dans d'autres domaines tels que le groupement des constructions, son attention aux détails de l'organisation de l'espace est sans limite et contribue à la richesse de sa réflexion sur la ville (fig. 5.13).

En ce qui concerne l'aménagement des rues, Unwin met l'accent sur les coûts élevés de réalisation et d'entretien, entraînés par des voies de circulation trop larges. Il préconise de dissocier largeur de la voie et largeur de la chaussée, afin de respecter une réglementation qui impose des largeurs importantes. À Letchworth comme à Hampstead, les cheminements piétonniers sont séparés des voies destinées aux voitures par des bandes engazonnées plantées d'arbres (fig. 5.14, photo 5.3).

Photo 5.3. Rue de desserte à Letchworth.
© Nicolas Vernet.



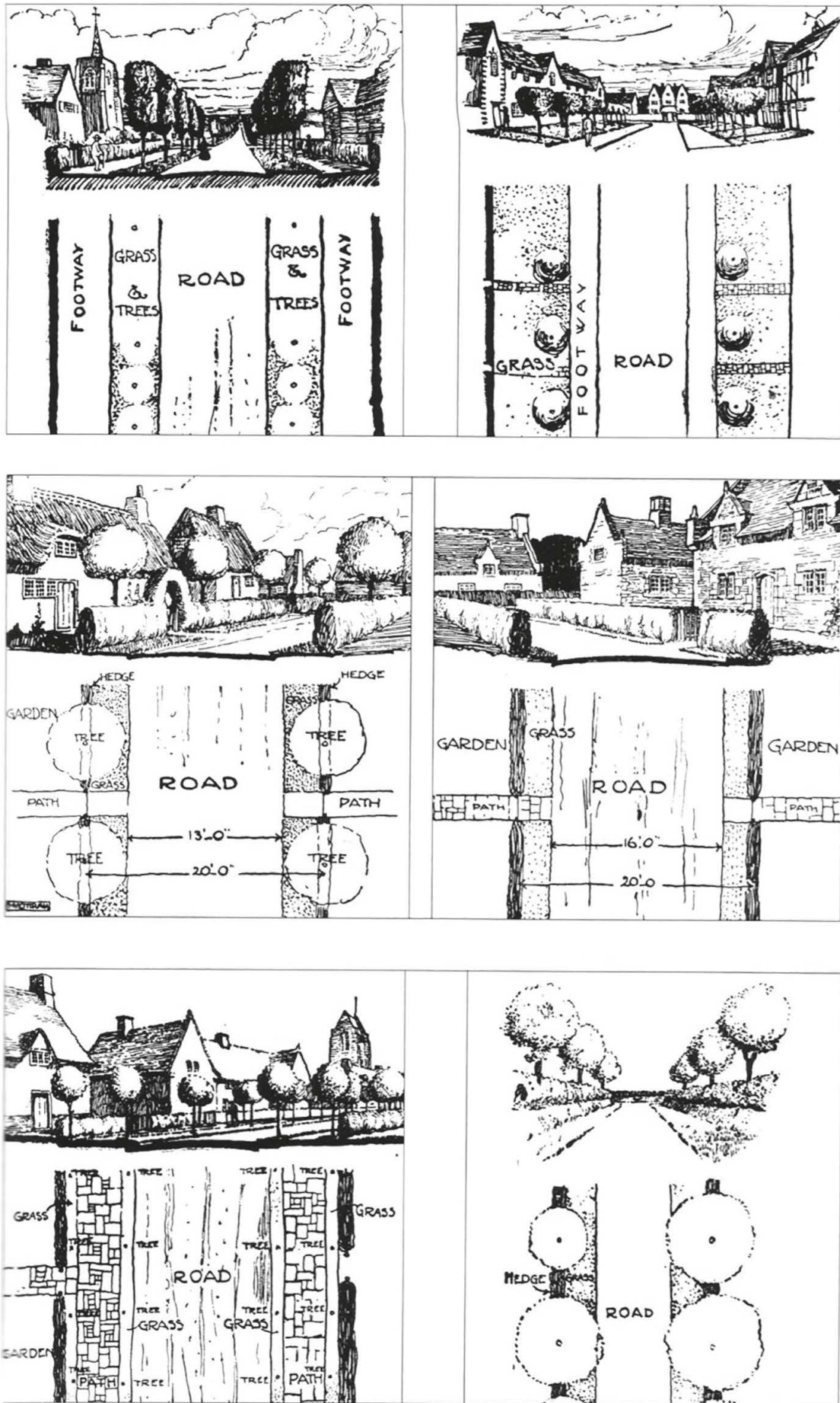


Fig. 5.14. Organisation des voies de desserte des quartiers résidentiels.

Source : Raymond Unwin, *op. cit.*, pp. 308-310.



Ouvrage publié avec le concours de :



Si vous souhaitez visualiser quelques extraits du livre

BON DE COMMANDE

À renvoyer aux Éditions du Moniteur – case 61 – Infopro Digital Antony Parc II
10 Place du Général de Gaulle – BP 20156 – 92186 Antony Cedex
Ou commandez sur : boutique.lemoniteur.fr

Pour toute commande de 5 ex. et plus, merci de me contacter directement pour un devis :
lucile.ferreira@infopro-digital.com / 01 79 06 73 34

Pour commander cet ouvrage, renvoyez ce bon de commande et votre règlement à :
Éditions Le Moniteur - Lucile Ferreira
10 place du Général de Gaulle - BP 20156 - 92186 Antony cedex

Je commande exemplaire(s) de l'ouvrage **Histoire de l'urbanisme** (réf. 9782281146318) au prix unitaire de **29 € TTC**

Montant total de ma commande : €^{TTC} + 1€ de frais de port* = €^{TTC}

Veillez trouver ci-joint mon règlement de €^{TTC}

- Chèque à l'ordre des Éditions du Moniteur
- Mandat administratif à réception de facture (réservé aux administrations)

▼ Merci de compléter vos coordonnées ▼

M^{me} M.
Prénom
Nom
Raison sociale
Adresse
Code postal Ville
E-mail
Code NAF Siret

EDZ X300K

J'ai bien pris connaissance des conditions générales de vente et de règlements et déclare les accepter sans réserve

Cachet et signature
À :
Le :

(*coût estimatif mensuel de l'actualisation)

Les conditions générales de vente et de règlements sont disponibles à l'adresse suivante : boutique.lemoniteur.fr/cgv

- Nos tarifs s'entendent toutes taxes comprises, selon les taux en vigueur à la date du passage de votre commande. Tarifs valables jusqu'au 21/12/2023.
- Une facture « acquittée » vous sera systématiquement adressée avec votre commande.
- Les informations à caractère personnel recueillies ci-dessus font l'objet d'un traitement par la société GROUPE MONITEUR afin de traiter et d'exécuter votre commande. Elles sont conservées dans un fichier informatique que GROUPE MONITEUR ou toute société du groupe Infopro Digital, dont GROUPE MONITEUR fait partie, pourra utiliser afin de vous envoyer des propositions utiles à votre activité professionnelle. Toute demande liée à l'exercice de vos droits d'accès, d'opposition, de suppression, de retrait du consentement doit être envoyée à l'adresse suivante : rgpd.editions@infopro-digital.com. La Charte Données personnelles du groupe Infopro Digital est disponible sur le site www.infopro-digital.com via le lien RGPD / GDPR. Acceptez-vous de recevoir des propositions utiles à votre activité professionnelle de la part de tiers ? oui non



Paiement sécurisé par carte bancaire :
commandez directement sur notre site boutique.lemoniteur.fr