



**HAL**  
open science

## Tunisie, 1:100 000, ca. 1895-20xx, 92 feuilles

Jean-Luc Arnaud, Mathieu Coulon

### ► To cite this version:

Jean-Luc Arnaud, Mathieu Coulon. Tunisie, 1:100 000, ca. 1895-20xx, 92 feuilles. Site Web Cartomed  
- La cartotheque mediterraneenne, 2006. halshs-04196962

**HAL Id: halshs-04196962**

**<https://shs.hal.science/halshs-04196962v1>**

Submitted on 5 Sep 2023

**HAL** is a multi-disciplinary open access archive for the deposit and dissemination of scientific research documents, whether they are published or not. The documents may come from teaching and research institutions in France or abroad, or from public or private research centers.

L'archive ouverte pluridisciplinaire **HAL**, est destinée au dépôt et à la diffusion de documents scientifiques de niveau recherche, publiés ou non, émanant des établissements d'enseignement et de recherche français ou étrangers, des laboratoires publics ou privés.



Distributed under a Creative Commons Attribution 4.0 International License

# ***La cartotheque méditerranéenne***

Maison méditerranéenne des sciences de l'homme, Aix-en-Provence

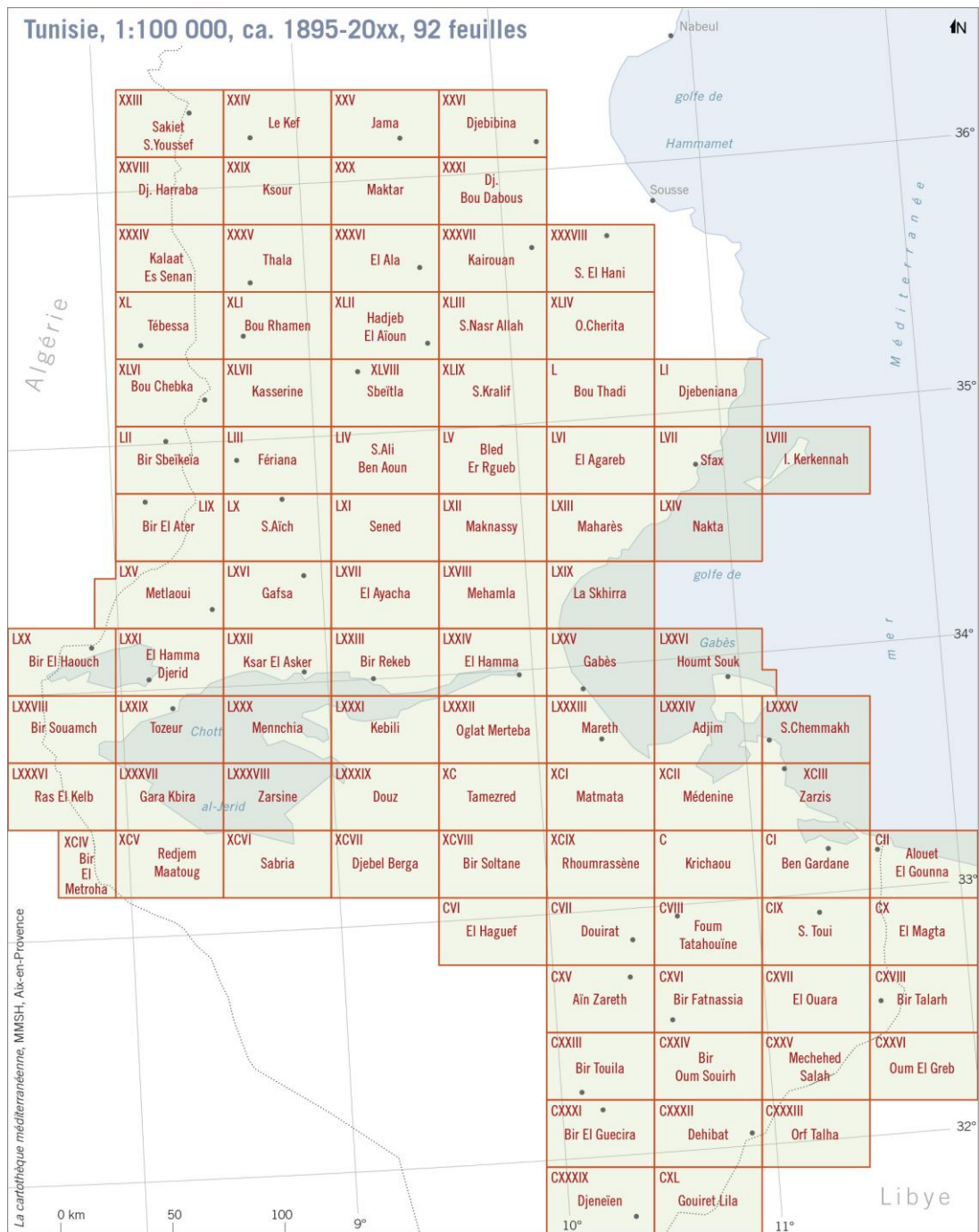
## **Tunisie, 1:100 000, ca. 1895-20xx, 92 feuilles**

La première carte topographique de Tunisie à l'échelle 1 :100 000 a été dressée par le Service géographique de l'armée française à partir du milieu des années 1890. Cette carte devait représenter l'Algérie et la Tunisie au sud de la zone représentée à l'échelle 1:50 000. En fait, à part quelques feuilles qui couvrent de manière ponctuelle quelques régions d'Algérie, elle représente surtout le sud de la Tunisie et se superpose en partie avec celle au 1:50 000 au nord de Kasserine.

Les feuilles de cette carte ont été rédigées à partir de relevés de terrain pour les régions qui ne sont pas couvertes par la carte au 1:50 000 et, à partir de réduction de cette carte pour les autres. Chaque feuille, d'un format utile de 48 par 30 cm, correspond au quart d'une feuille de la carte d'Algérie et de Tunisie au 1:200 000 et représente un territoire de 48 par 30 km de côté. Cette carte suit le mode de projection de Bonne avec, pour origine, le point de croisement entre le méridien de Paris et le parallèle 39 grades nord. Elle est imprimée en couleurs : le noir pour la planimétrie et la lettre, le bleu pour l'hydrographie et le vert pour la couverture végétale. Le relief est figuré par des courbes de niveaux équidistantes de 25 mètres tracées en bistre et par un estompage. Chaque feuille est désignée par le nom de la ville ou du lieu le plus important représenté dans son champ et par un numéro d'ordre en chiffres romains (I à CXL).

Certaines feuilles ont été imprimées dans des versions provisoire, elles portent la mention « carte d'exploration ». Cette carte a servi de base à une carte archéologique publiée entre 1914 et 1932.

Depuis l'indépendance de la Tunisie, le périmètre de la carte à l'échelle 1 :100 000, qui est toujours au catalogue de l'Office de la topographie et de la cartographie, n'a pas été modifié (le nord et le sud-ouest du pays ne sont pas couverts). On note seulement quelques modifications de sa facture : les numéros des feuilles sont indiqués en chiffres arabes et la couleur rouge a été introduite pour représenter les constructions.



J.-L. Arnaud, CNRS, et M. Coulon, janvier 2006