



**Prosodie conflictuelle et musique sauvage dans le rituel du Carnaval à Bachajon (Chiapas, Mexique) :
des indices d'une ethnohistoire complexe.**

Joséphine Simonnot (PRISM, UMR 7061, Aix Marseille Université, CNRS, Marseille), Marie Chosson (CESSMA UMRD 245, Inalco), Alain Breton (CEMCA UMIFRE16, CNRS), Aurore Monod Becquelin (LESC, UMR 7186, Université Paris Nanterre, CNRS)



Pat'o'tan à l'un des « coins » du xoral

<https://doi.org/10.34847/nkl.edbe9412>

Autorités d'Aguacatenango



Pat'otan réalisé dans le cadre du changement de mayordomo



Tzeltal 16

nan-e jalajel k-u'un

pas-b-o-tik xan perdon
nan-e jalajel k-u'un
bin k'an k-ut-(t)ik-a
bin k'an h-pas-tik-a
hich ta bah-el te mahtan-tes-el
hich ta bah-el te obol-tes-el
te nichim-al domingo
tey me jam-a y-al j-ti'-tik-a
tey me jam-a y-al k-o'tan-tik-a

nan-e jalajel k-u'un

ja s-tojol y-ahl kuxlej-al
ja s-tojol y-ahl teh-lum-al-tik-a
nan-e jalajel k-u'un
ya me x-baht-ix ta k'el-uj-el
ya me x-baht-ix ta k'ab-uj-el
ya me x-bah k-a'-bey-tik-ix sit
ya me x-bah k-a'-bey-tik-ix y-o'tan
te hich y-ipal bik'it
te hich y-ipal muk'-e

nan-e jalajel k-u'un

pero s-tojol me y-ahl kuxlej-al-tik
pero s-tojol me y-ahl teh-lum-al-tik-a
s-tojol y-ahl s-kuxlej-al ek'-a
s-tojol y-ahl s-teh-lum-al ek'-a
te ja te wakeb a'tinej lum
te ja te wakeb a'tinej kapal-e

nan-e jalajel k-u'un

ora yo'tik-a nan-e jalajel k-u'un
bin k'an k-u(t)-tik
ta s-tojol nix-a yahl kuxlej-al-tik-a
ya mi s-cha tsak s-ba k-o'tan-tik

femme, notre progénitrice

nous vous demandons encore pardon
femme, notre progénitrice
qu'allons-nous **dire**
qu'allons-nous **faire**
ainsi en apportant notre **présent**
ainsi en apportant notre offrande
en ce dimanche fleuri
que nos lèvres soient ouvertes
que notre cœur soit ouvert

femme, notre progénitrice

voici le prix de notre vie
voici le prix de notre existence
femme, progénitrice
seraient-ils déjà allés voir
seraient-ils déjà allés contempler
nous allons lui donner ses yeux
nous allons lui donner son cœur
il la reconnaît, la force du petit
il la reconnaît, la force du grand

femme, notre progénitrice

mais c'est le prix de notre vie
mais c'est le prix de notre existence
c'est le prix de notre vie
c'est le prix de notre existence
[nous] les six qui se baignent de terre
[nous] les six qui se baignent de poussière

femme, notre progénitrice

et maintenant femme, notre progénitrice
qu'allons-nous dire
devant notre vie
qui va de nouveau s'affronter



Le conflit : course-poursuite pendant le xoral (a)



et la guerre rouge (b)





Banquet de viandes cuites pour les kabinal, et *pat.o'tan* autorité/ *kabinal*





Le groupe des capitaines

Le groupe des kabinal





Les deux orchestres

Musique des capitaines



<https://doi.org/10.34847/nkl.9c0d1px6>

Musique des kabinales



<https://doi.org/10.34847/nkl.81ca75m4>

Musique des kaporal ofisyal



<https://doi.org/10.34847/nkl.4ba54112>

Musiques jouées ensemble



<https://doi.org/10.34847/nkl.50c174br>





<https://doi.org/10.34847/nkl.e8cd4d6t>



Arrivée des kabinal accueillis par les femmes des autorités,
Une des occasions de dialoguer

Traits majeurs des dialogues d'instauration

1-La singularité de leur occurrence dans l'année rituelle

2-L'omni et uni-présence du chef kabinal

3-La teneur des discours

4- La définition de la communauté bachajonteca (genres, âges, rôles etc)

Hich niwan la spas

Hich niwan ya'telan

Anima jtatik

Anima jme'tk

Maba la sutp'ijinik

te kostumbre

Hich me kichojtik

hilel

Hich me jts'akojtik

hilel

C'est ainsi qu'ont agi, peut être bien

C'est ainsi qu'ont oeuvré, peut être bien

Nos ancêtres pères

Nos ancêtres mères

Ils n'ont pas renversé

la coutume

C'est ainsi que nous l'avons reçue

pour qu'elle demeure

C'est ainsi que nous l'avons saisi

pour qu'elle demeure

Danses femmes-singes-esprits: la pacification



<https://doi.org/10.34847/nkl.ff144784>



TRAITS PROSODIQUES

- l'intonation de type litanique^(a)



<https://doi.org/10.34847/nkl.a4ef06rk>

- l'accentuation en final d'unité de souffle, très souvent en final de paire ou de mi-paire ^(b)



<https://doi.org/10.34847/nkl.cbf25s4j>

<https://doi.org/10.34847/nkl.2ea1ww0w>

- le rythme très particulièrement scandé et souvent rapide^(c)



<https://doi.org/10.34847/nkl.44388bc6>

« Qui sont ces animaux qui sifflent ... »

*Ta wits, ya yalik te ay winkilel, te swinkilel. ja' wix te mach'a ya skanantay ; te kabinal ya sk'opon stukel
te sch'ulel te wits, te ch'en, yu'un ya sk'ambey te yalak', yax tal yak' ta mahtanil ta sk'ahk'alel k'in.*

Dans la forêt, on dit qu'il y a des **maîtres**, leurs maîtres. Ceux qui **protègent** (la forêt) ; les *kabinal* **parlent aux esprits de la forêt, des grottes**, pour leur demander leurs **animaux-esprits** qu'ils viendront offrir en présent le jour de la fête.

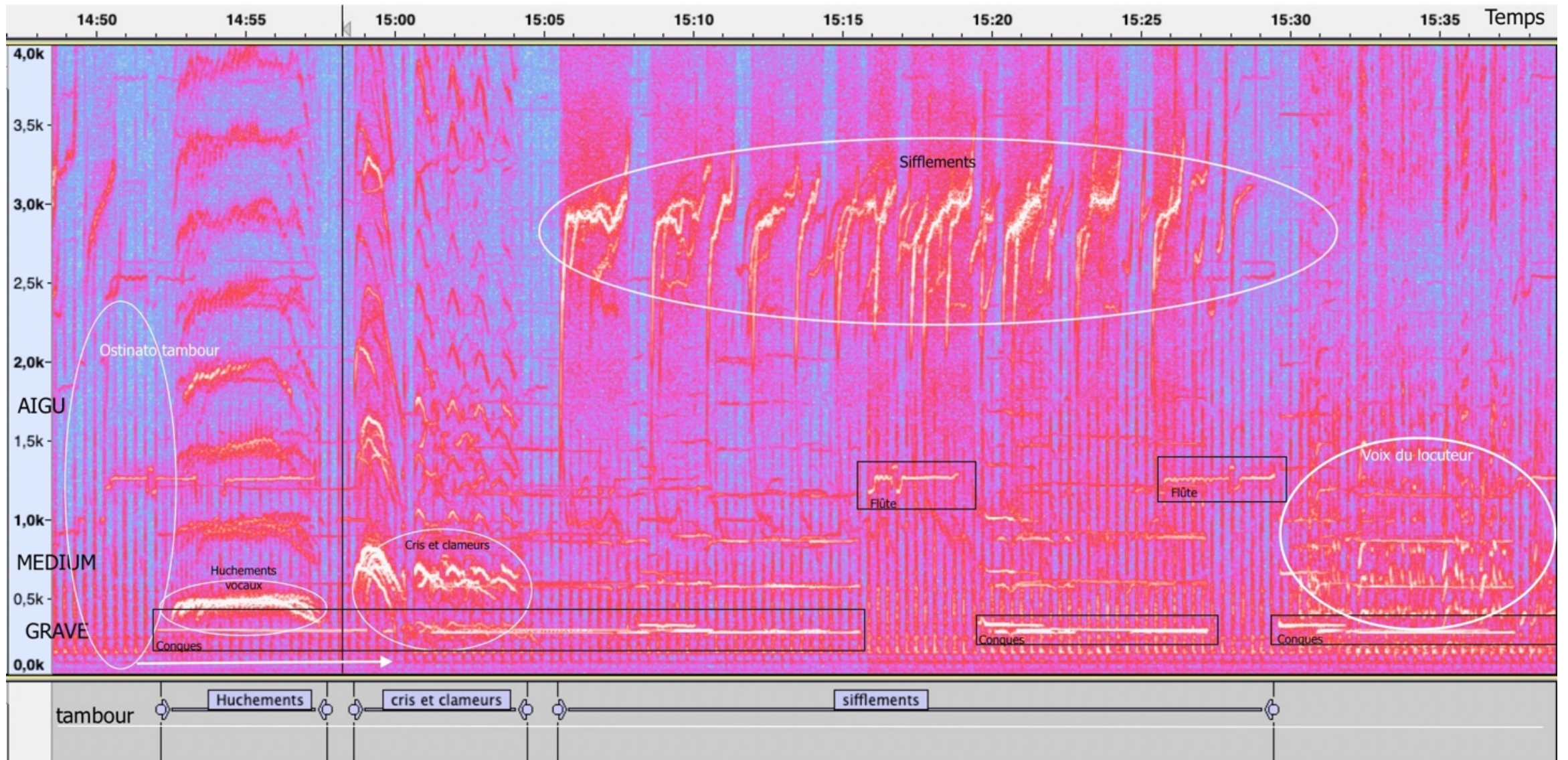


Fig. 1 Tambours, cris, conques, sifflements, flûtes et voix (sonagramme Audacity)
 CNRSMH_I_2014_014_003_03, 14'50 à 15'30

Rencontre dans la clairière des Kabinal et des autorités de Bachajon

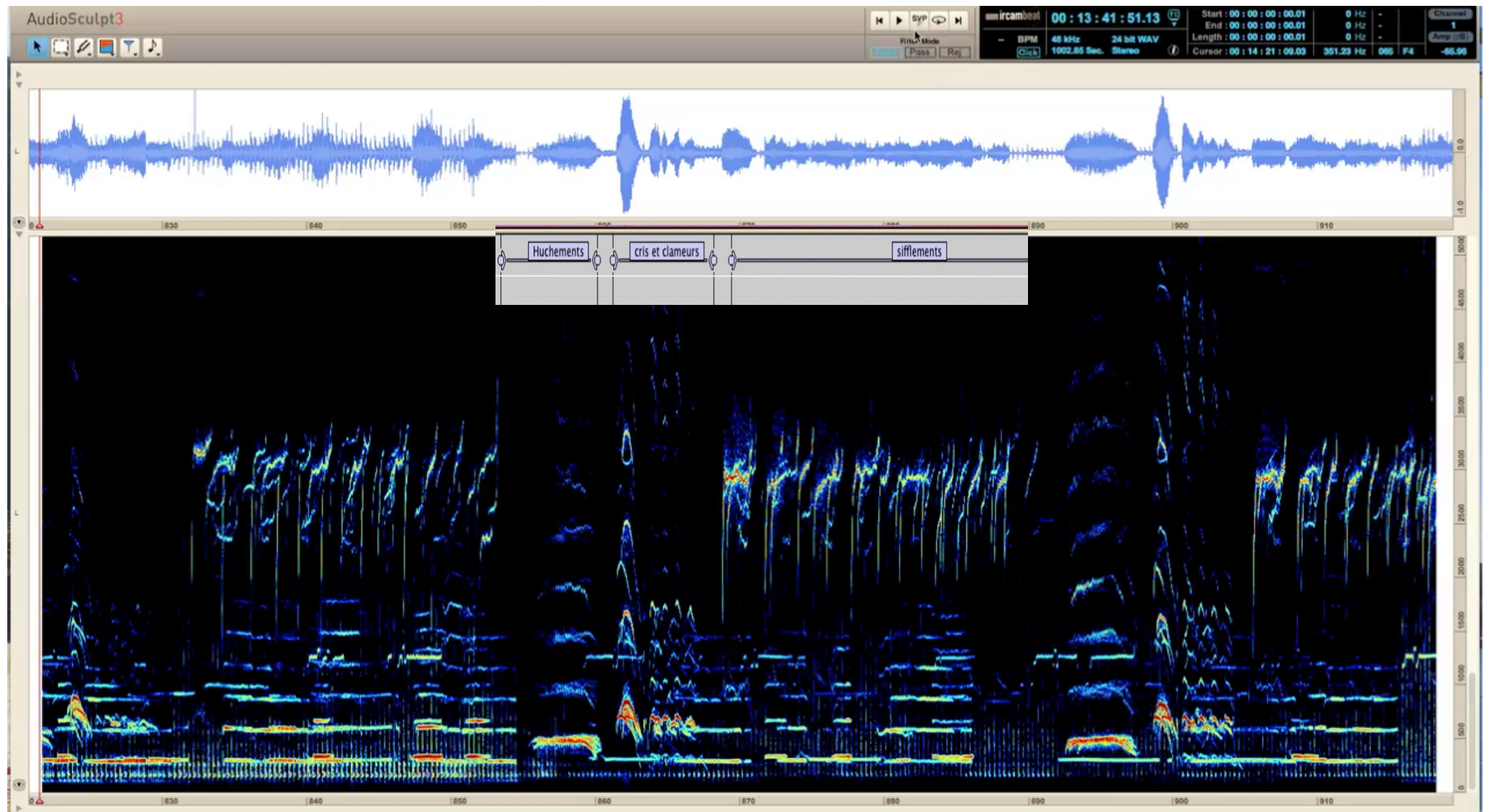
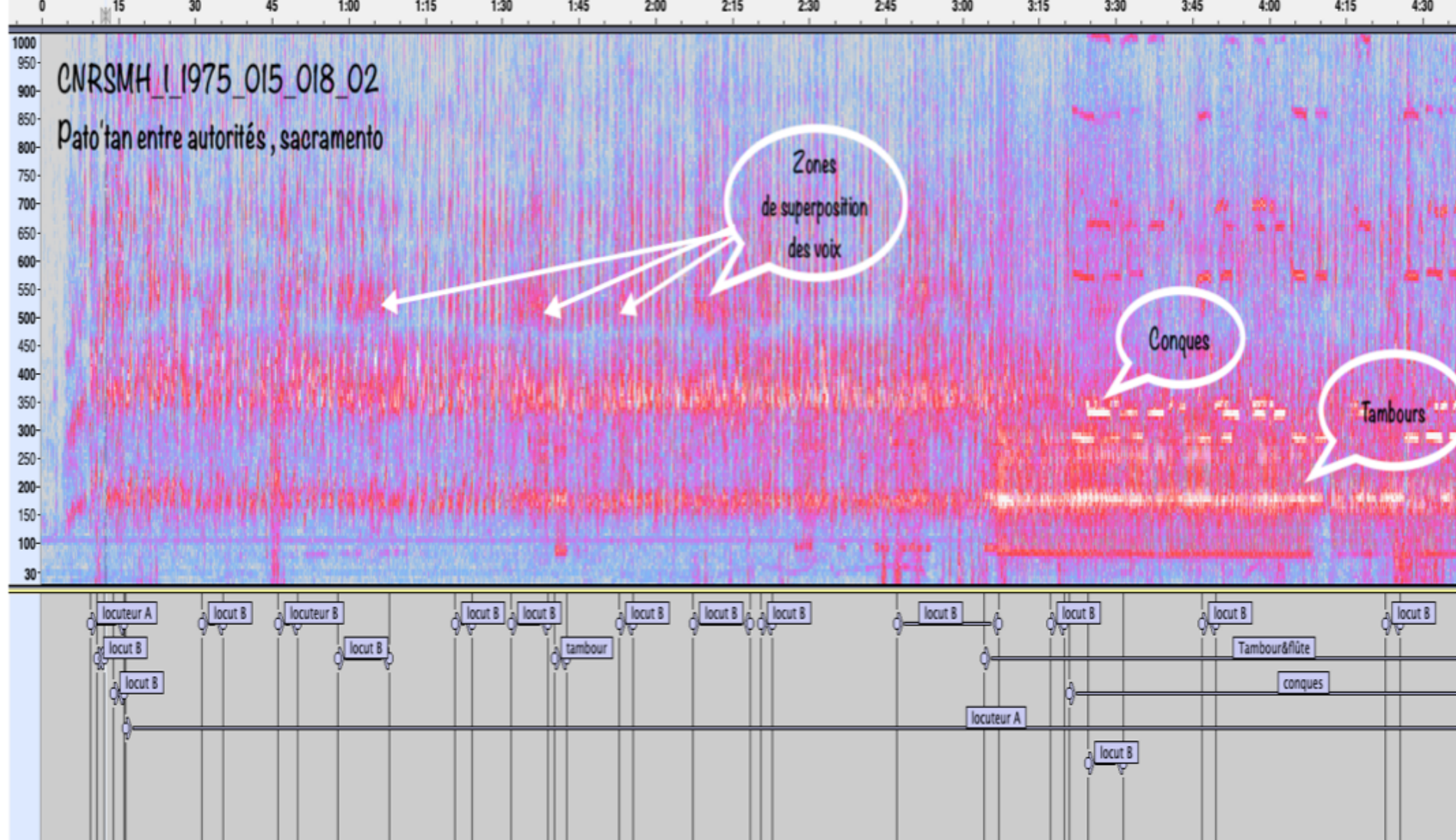


Fig. 1 Tambours, cris, conques, sifflements, flûtes et voix : 3 cycles (Sonogramme Audiosculpt)
 CNRSMH_I_2014_014_003_03, 13'40 à 15'20 <https://doi.org/10.34847/nkl.4a3c02xq>



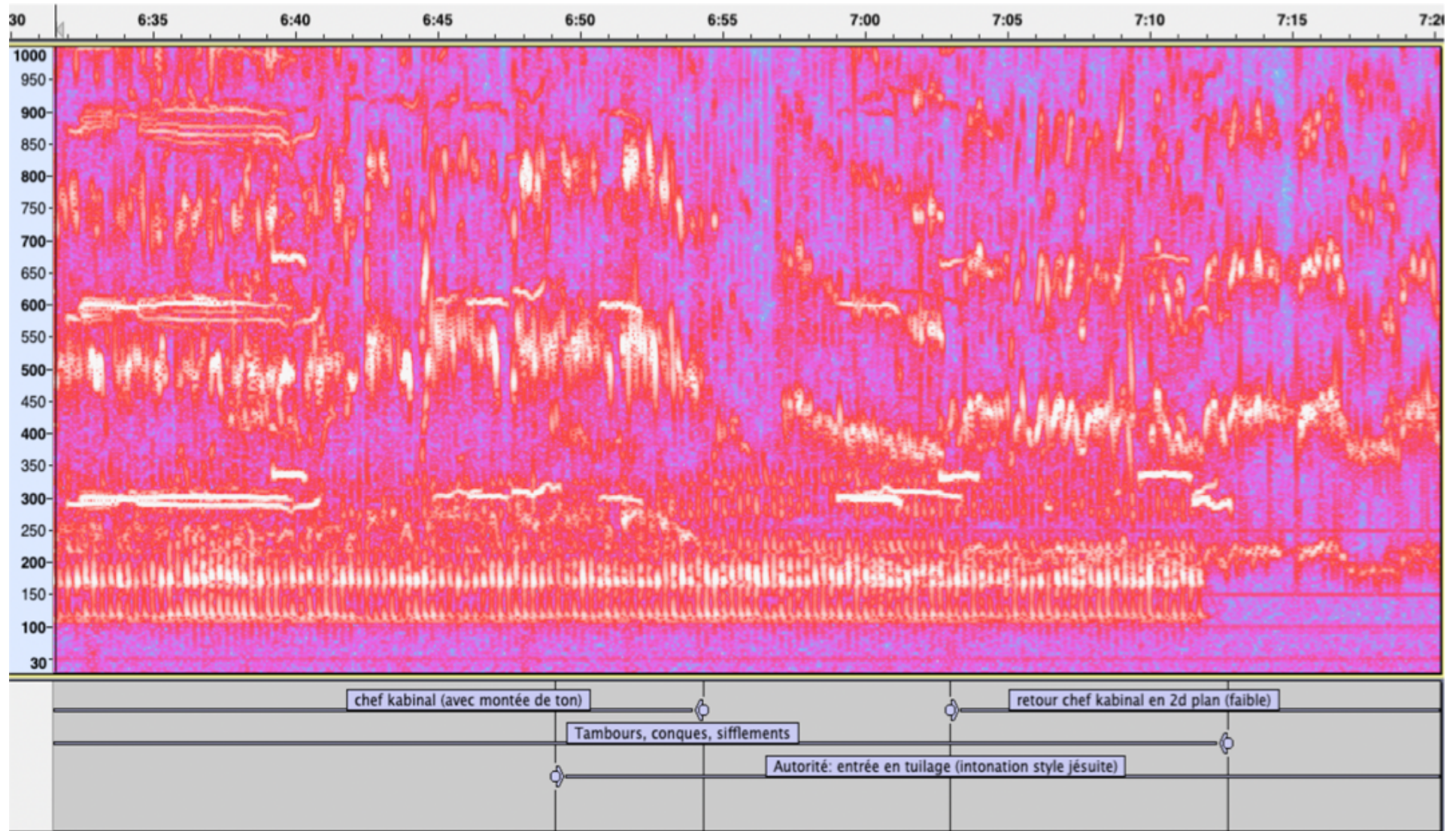
Enrichissement progressif du timbre de la musique kabinal

Représentation graphique d'un segment de 4mn au début d'un *pat'otan*



(analyse spectrale des éléments sonores) avec l'évolution du « remplissage » de l'espace fréquentiel en fonction du temps

<https://doi.org/10.34847/nkl.43a6qo7y>



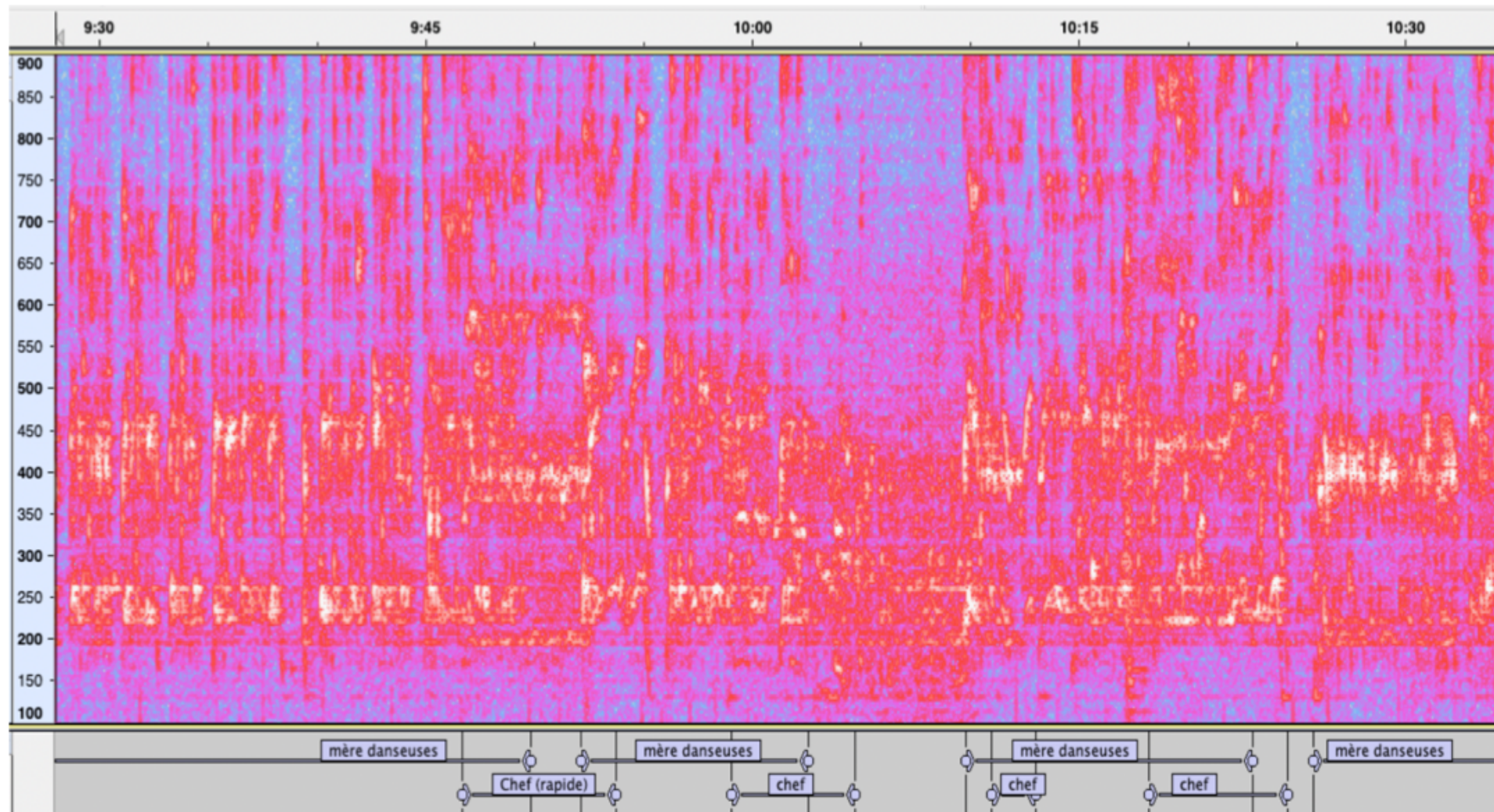
Dialogue rituel (Clairière, fin) avec courte zone de tuilage entre le chef Kabinal et l'autorité communale.

tambours, conques, sifflements

CNRSMH_I_2014_014_003_03, 6'35" à 7'15"

<https://doi.org/10.34847/nkl.de5c1pz2>

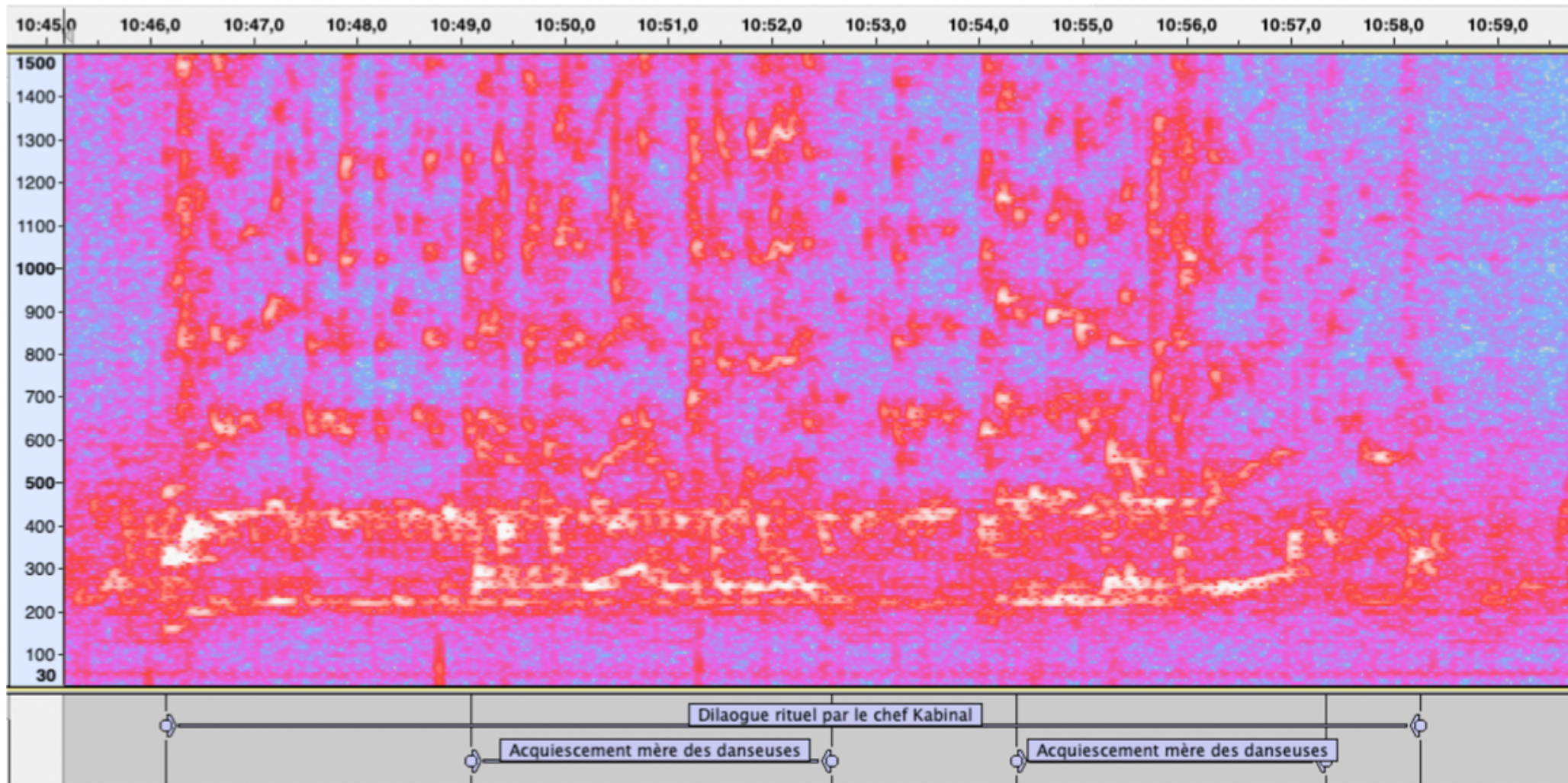




Dialogue rituel avec zone de recouvrement et d'acquiescement par le chef Kabinal
 CNRSMH_I_1975_015_004_08 : 09:30 à 10:30

<https://doi.org/10.34847/nkl.5d2ejqt1>





Dialogue rituel du chef Kabinal avec formules d'acquiescement de la mère des danseuses
(TZE 24).

CNRSMH_I_1975_015_004_08, 10'46''à 11

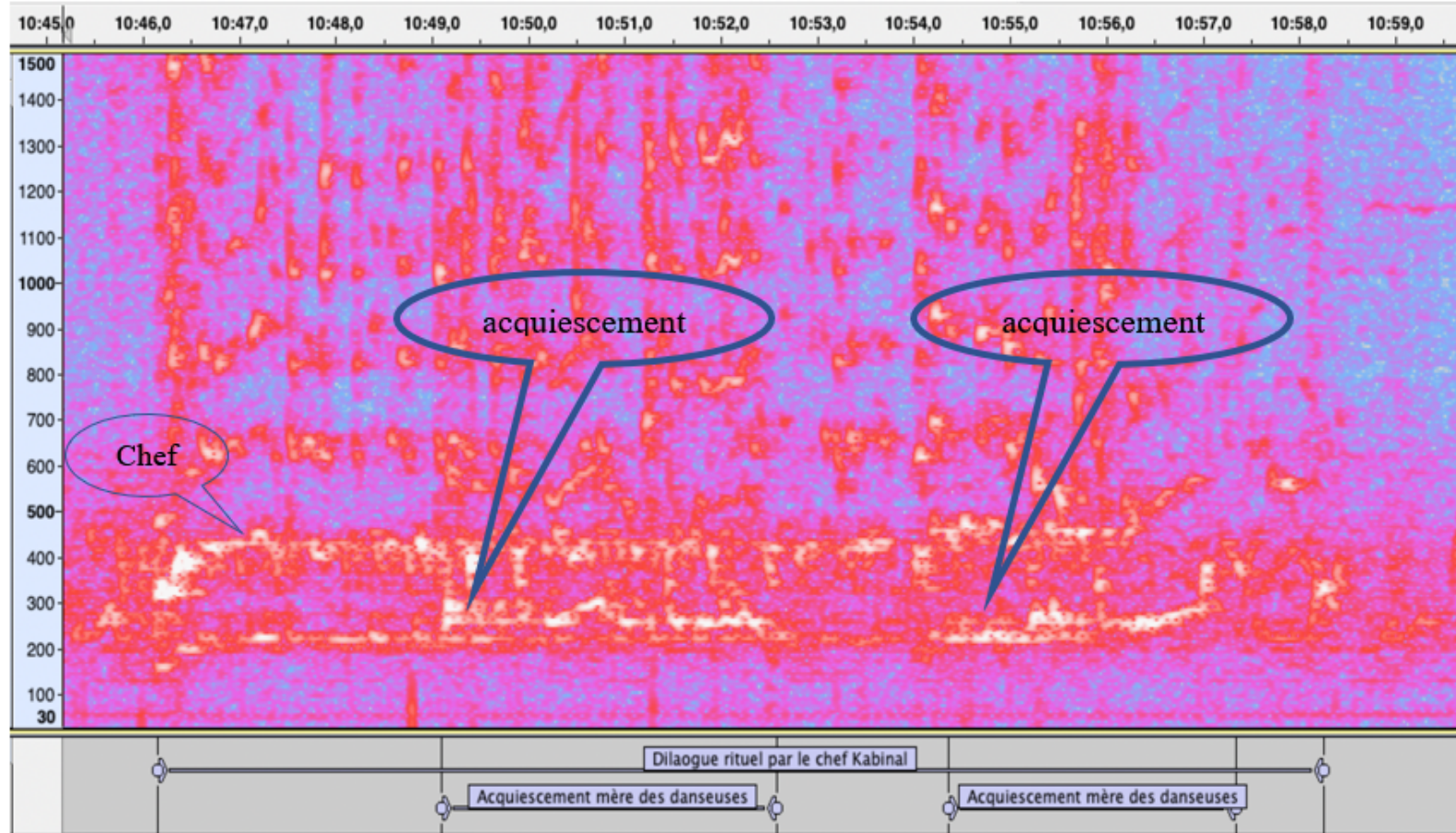
<https://doi.org/10.34847/nkl.04e0g3ul>



ACQUIESCEMENT

melel xawal Tate nich'najel (stojol yal kuxlejaltik stojol yahl tehлумaltika Tate nich'najel)

“tu dis la vérité, père progéniteur” (quant à la (vraie) valeur de notre vie, quant à la (vraie) valeur de notre territoire)



*hichuk lole lek
ay che*
“c’est ainsi,
ami, c’est bien”

lekil k’op
“c’est une bonne parole
(un beau discours)”



<https://doi.org/10.34847/nkl.04e0g3ul>

Dialogue rituel du chef Kabinal avec formules d’acquiescement de la mère des danseuses.

transcription bande IV lado 2; uber 51-363; cuaderno 1, p 28 à 39

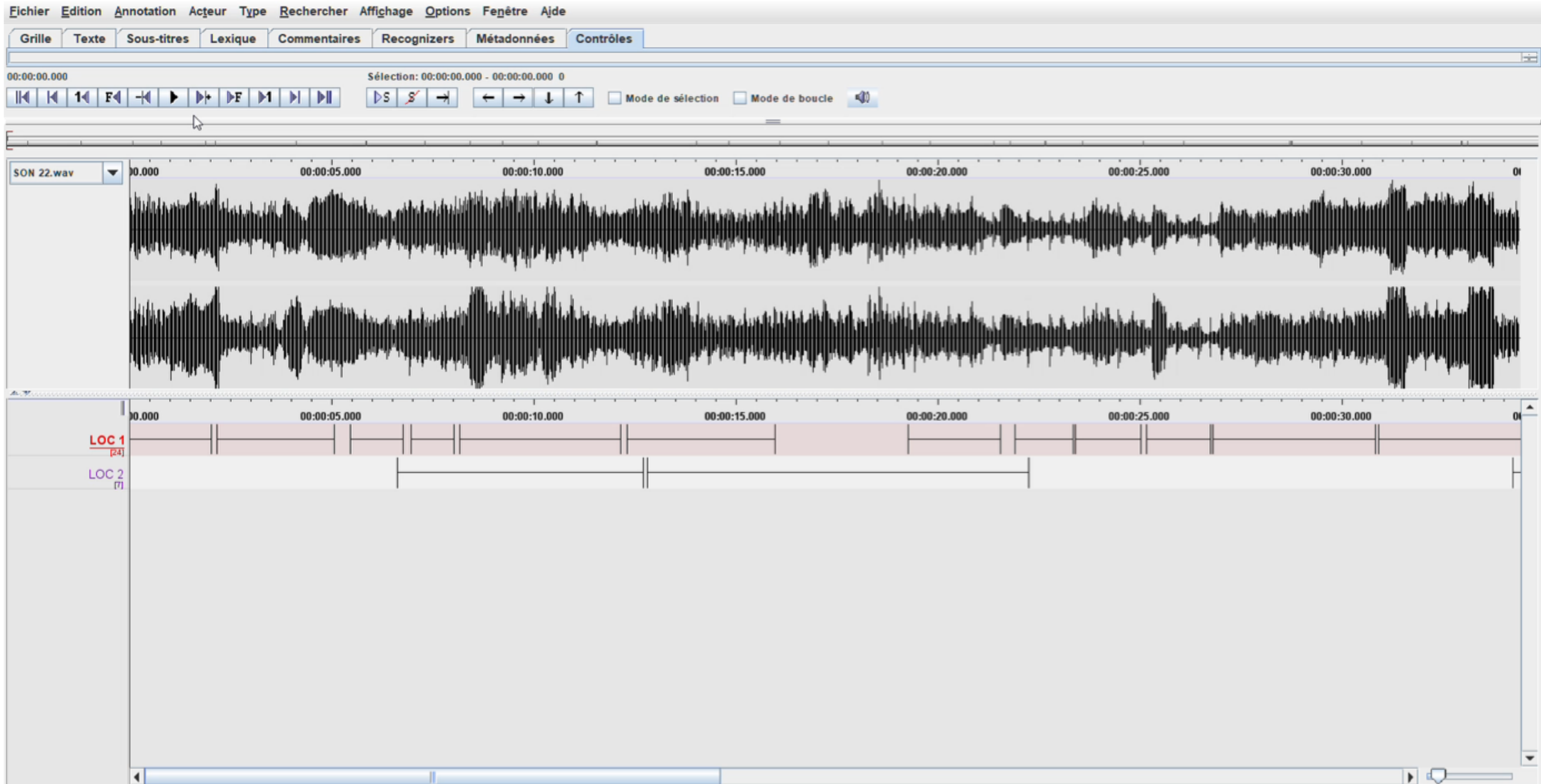
Carnaval Mars 1992 2014_014_003_03: 00'00 à 01'00

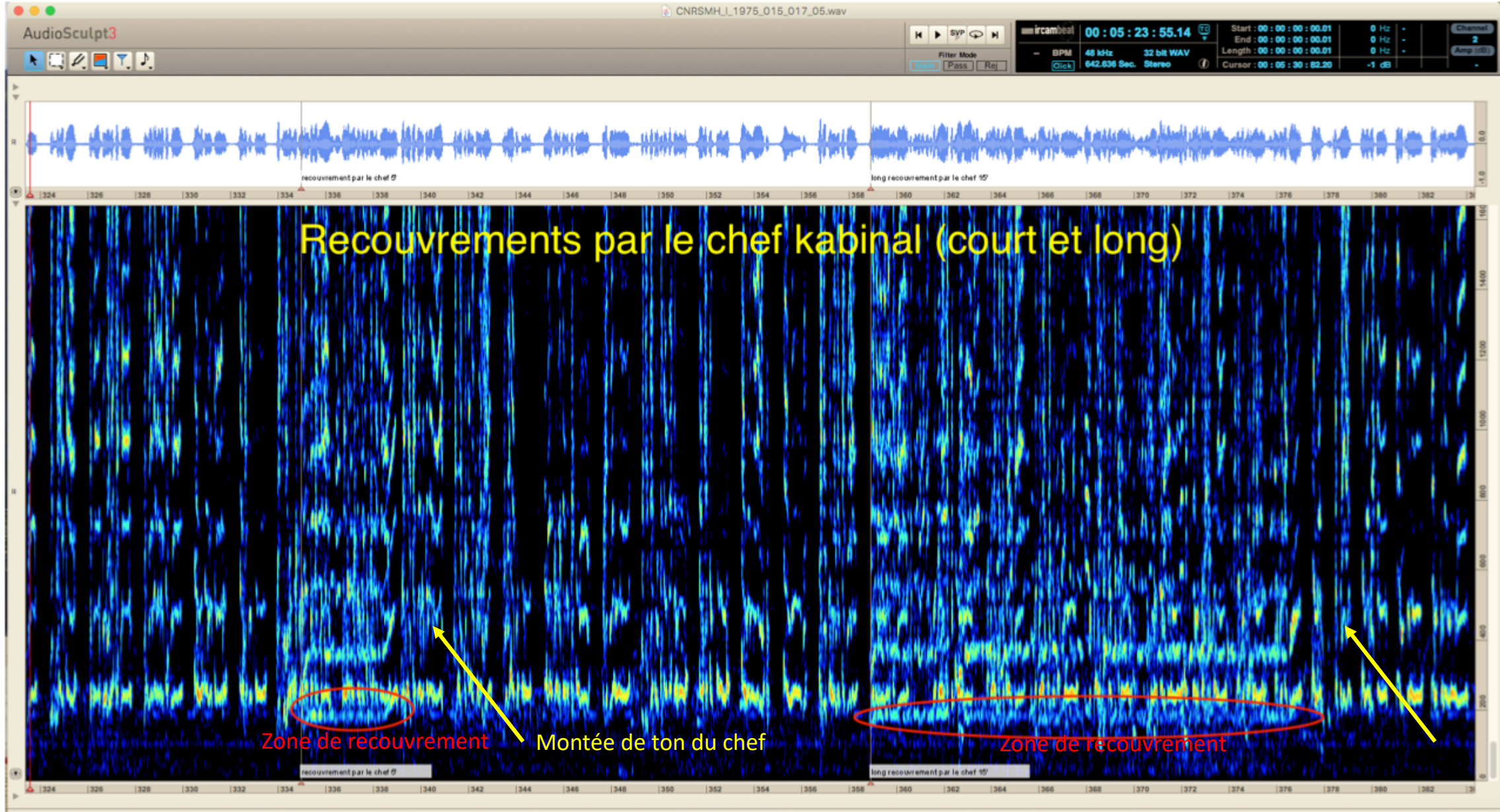
...

xa ay to wan jun yala p'eht'-al tx'ib-ul peut-être bien auras-tu une belle poignée de palmes
xa ay to wan jun yala panats'-ul ----- d'une autre variété de palmes
xa ay to wan jun yala yijil mohtoy-il de ----- d'une autre espèce de palmes à fruits
te la s-mahtan-tes-on tal te tx'ul ajaw lum tu m'as permis de les prendre, seigneur de la terre
te la s-mahtan-tes-on tal te tx'ul ajaw bahlumil-al ----- seigneur du monde
b-u'til ya k'as-es-bey-ex pour que je vous les fasse passer
b-u'til ya sohl-tes-bey-ex ----- que je vous les transmette
te waxakeb tat-il-ex vous les huit pères
te waxakeb me'-il-ex vous les huit mères
ya me x-hul k'as-es-bey-ex ta a-ti' que ce que je vous fais passer parvienne à vos bouches
ya me x-hul k'as-es-bey-ex ta aw-o'tan ----- à vos cœurs
ora y-o'tik-a et maintenant
tat-e nitx'(a)n-aj-el nos pères engendreur
ma laj posin y-ahl k-ok-a s-tukel que ne trébuchent pas nos pieds (les hommes qui servent)
ma laj posin y-ahl j-k'ab-a s-tukel que ne s'empêtrent pas nos mains (les femmes qui servent)
laj to nix s-maht-es-on tal-el j'ai bien reçu présents
laj to nix y-obol-tes-on tal-el et offrandes
ay to me jun yala tx'ij-ul et il y aura des cervidés
ay to me jun yala max-ul des atèles
ay to me jun yala bats'-ul des singes hurleurs

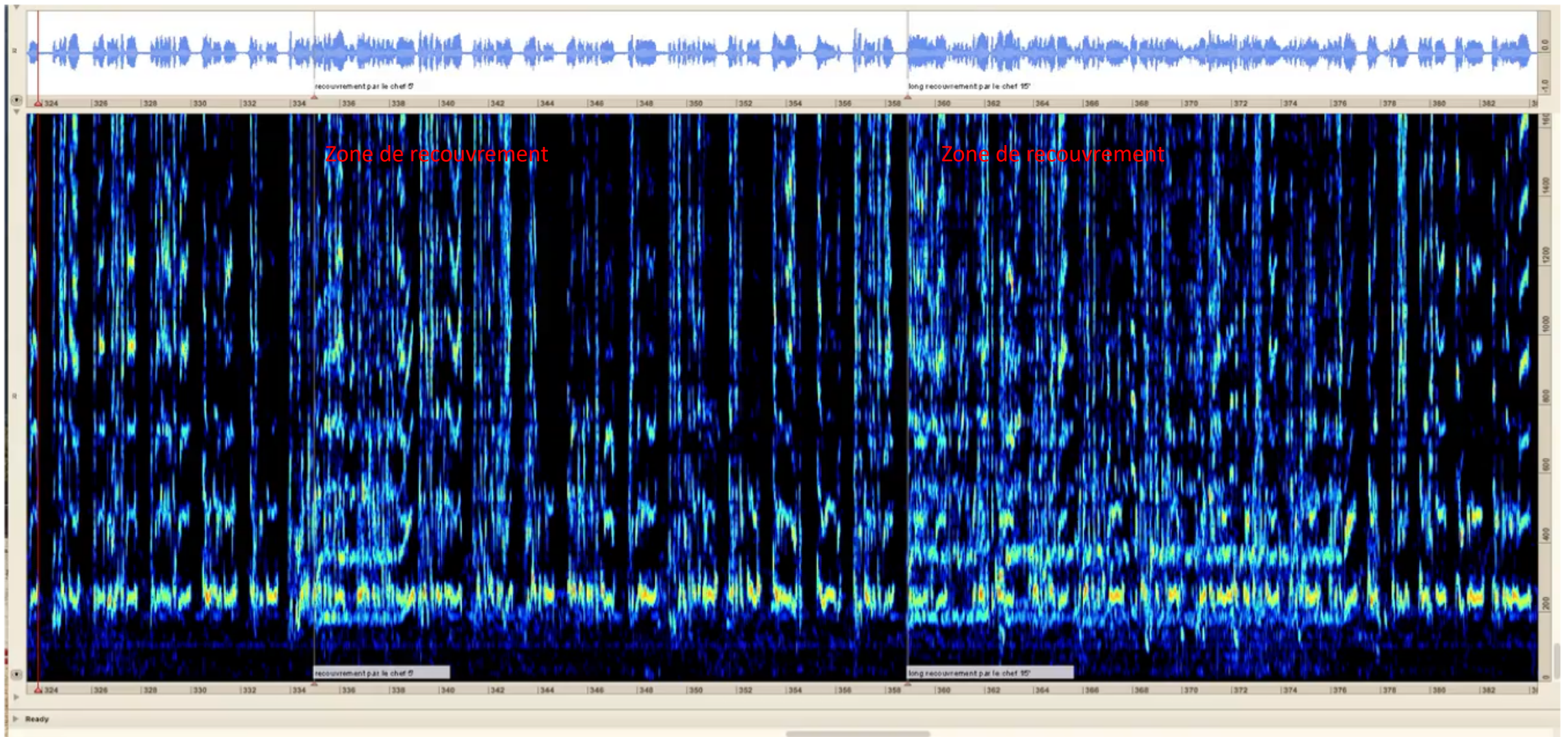


<https://doi.org/10.34847/nkl.c02003sh>



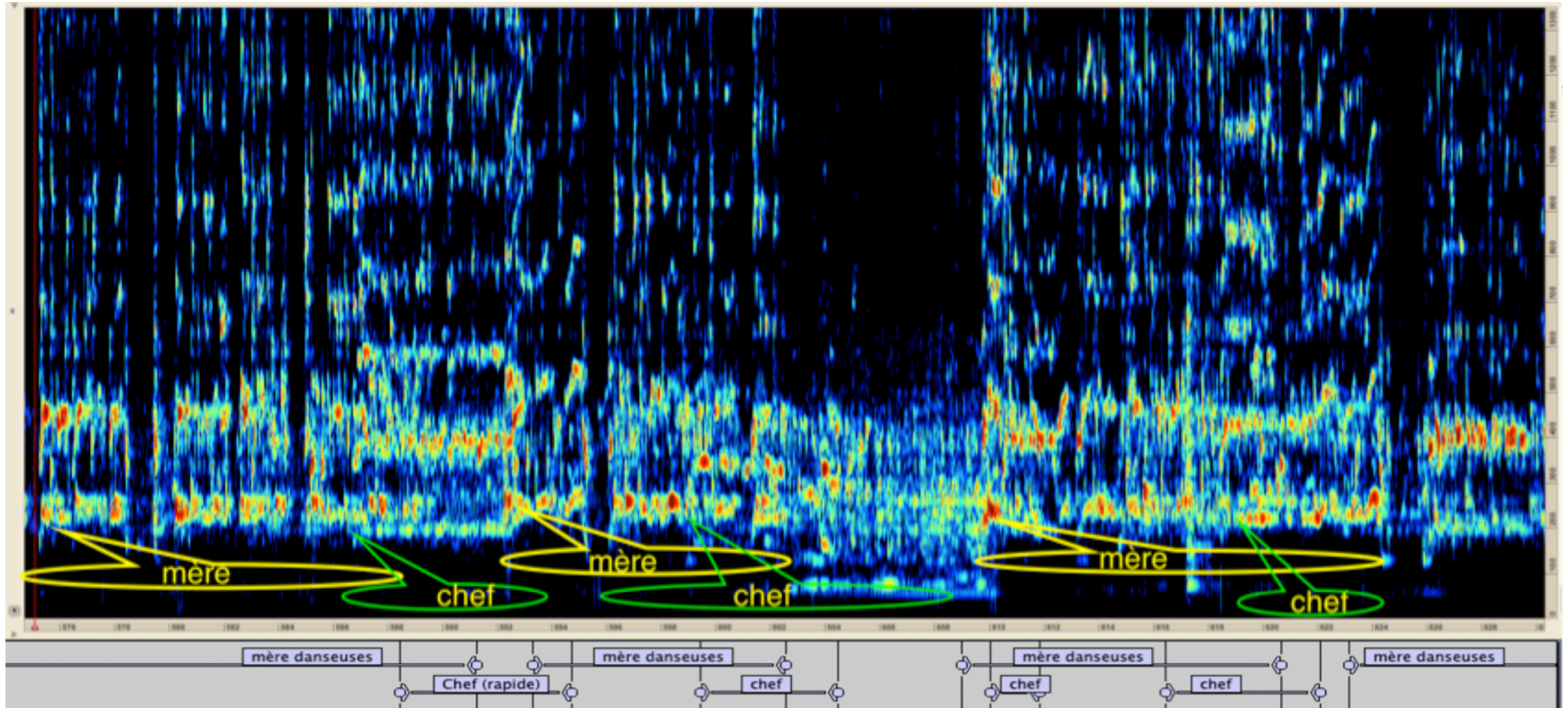


Dialogue rituel avec zone de recouvrement par le chef Kabinal
 CNRSMH_I_1975_015_017_05, 5'23 à 6'19
<https://doi.org/10.34847/nkl.ec2b52t3>



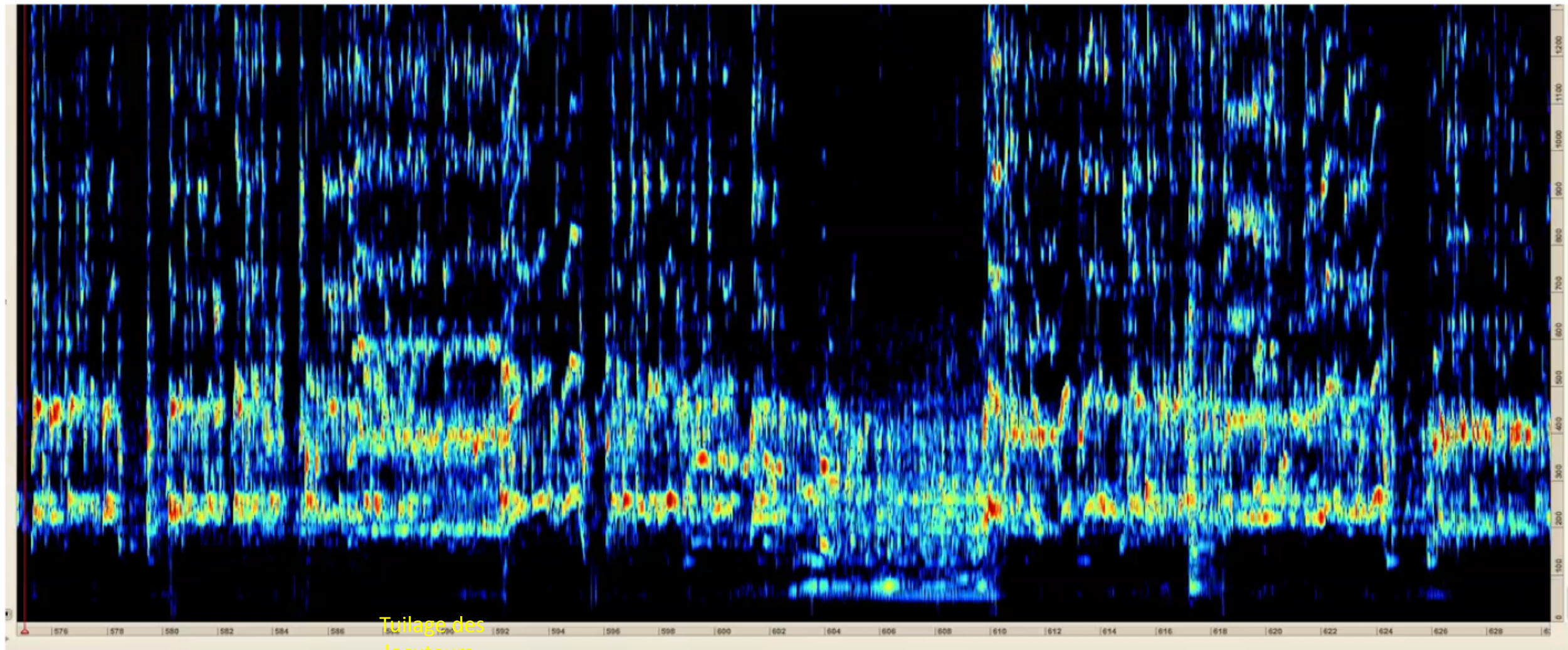
Dialogue rituel avec zone de recouvrement par le chef Kabinal
CNRSMH_I_1975_015_017_05, 5'23 à 6'19

<https://doi.org/10.34847/nkl.ec2b52t3>



Pat'otan de Bachajon: mère des grandes danseuses et interventions très rapides et tuilage
par le chef kabinal, sans musique

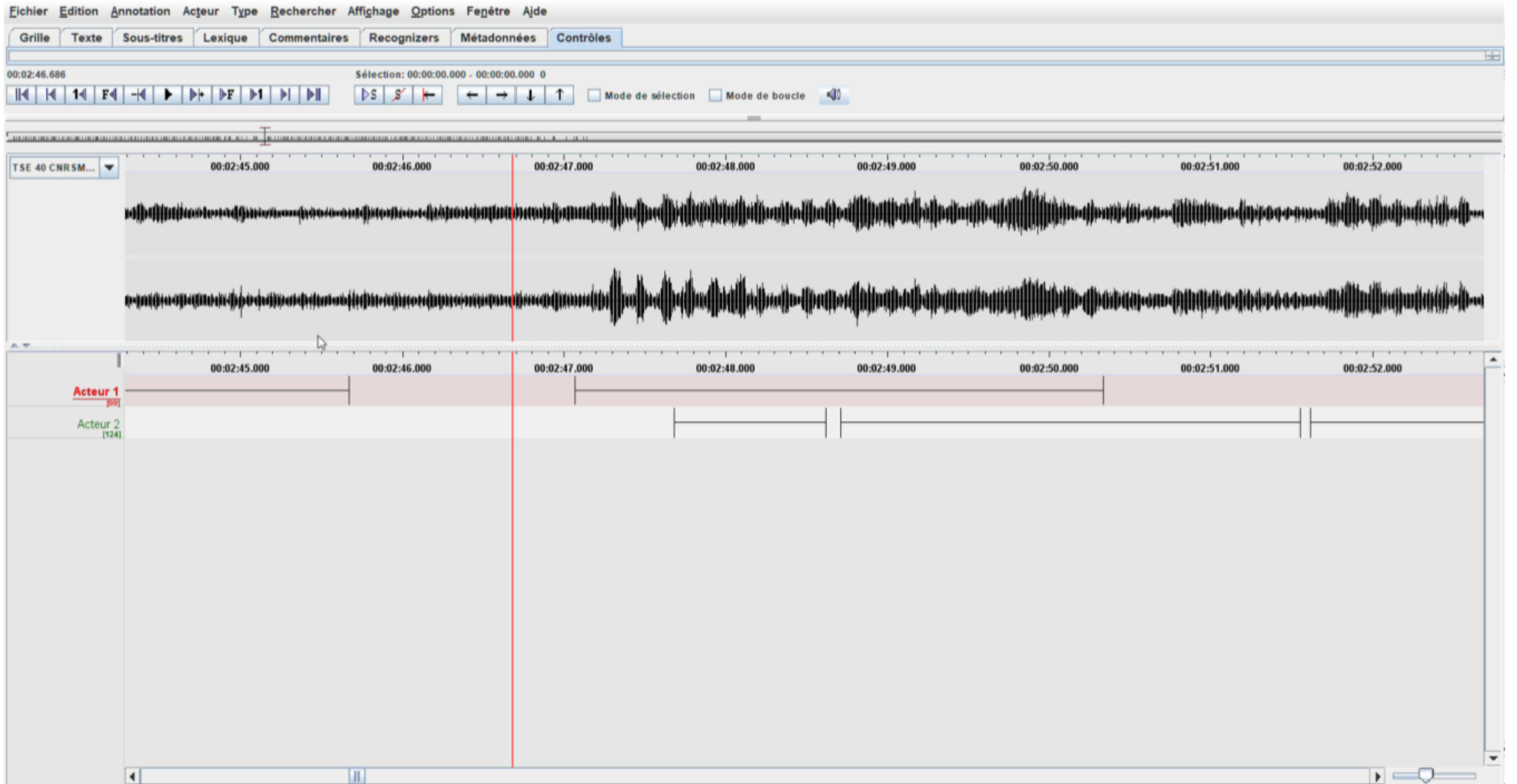
CNRSMH_I_1975_015_004_08, 9'34 à 10'26



Tuilage des
locuteurs

Pat'otan de Bachajon: mère des grandes danseuses et interventions très rapides et tuilage
par le chef kabinal, sans musique

CNRSMH_I_1975_015_004_08, 9'34 à 10'26; <https://doi.org/10.34847/nkl.ec2b52t3>



Pat'o'tan entre les deux chefs kabinal des barrios de San Jerónimo et San Sebastian,
CNRSMH_I_2014_014_005_07

Exemple TZE 40 (Pat'otan, Bachajon 1992)

1^{ère} personne possessif pluriel / non possession

Locuteur principal A avec possessif locuteur B sans possessif

yak me ta babel jmahtanteseltik nous allons avec nos présents

yak me ta babel kobolteseltik nous allons avec nos offrandes

melel xawal Tate nich'najel

ta babel te mahtantesel

ta babel te oboltesel-e

tu dis vrai père géniteur

pour aller avec les présents

pour aller avec les offrandes

A : Acteurs kabinal

B : Autorités

te wakeb atine lum

te wakeb atine kapal

les 6 qui se baignent dans la terre

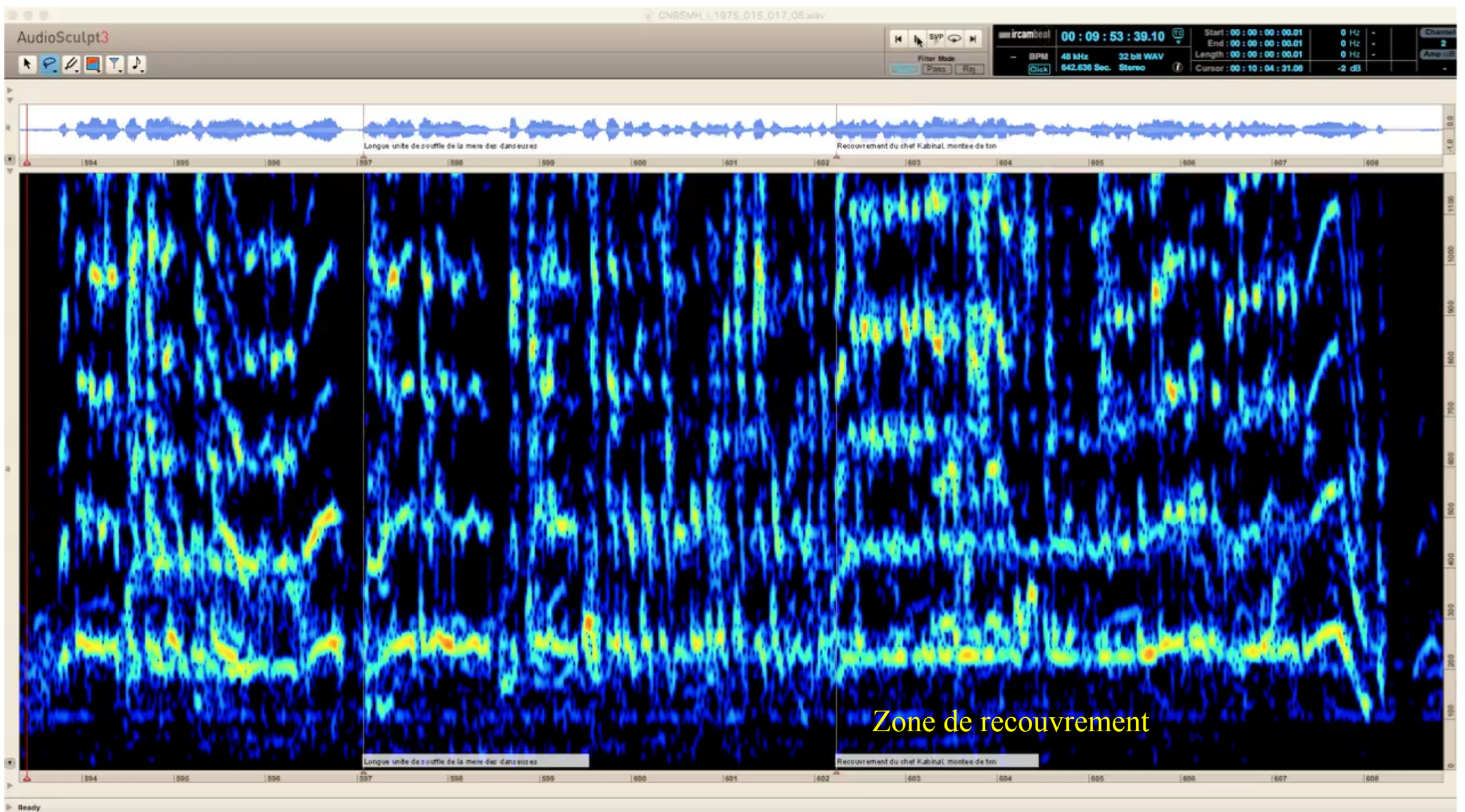
les 6 qui se baignent dans la poussière

(en rouge : mise en valeur du parallélisme)

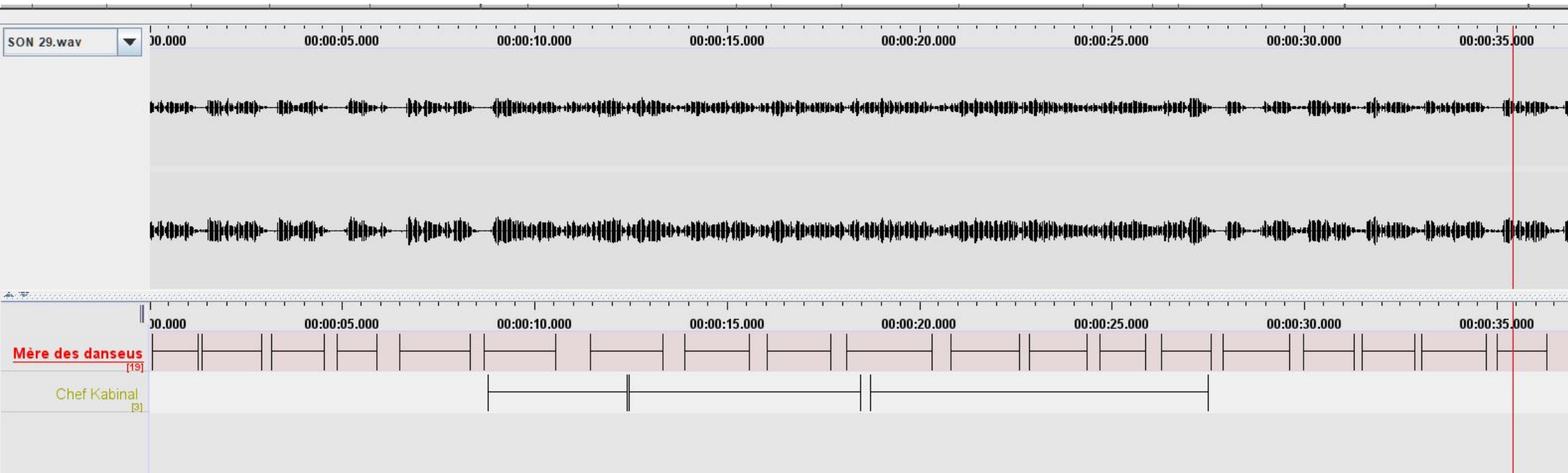
melel xawal tu dis vrai

ta stojol jkuxlejaltik-a quant à la valeur de nos vies

ta stojol jteblumaltik-a quant à la valeur de notre territoire



Zone de recouvrement et montée de ton et d'intensité : 9'53 à 10'08
CNRSMH_I_1975_015_017_05 ; <https://doi.org/10.34847/nkl.df3enzn2>



Pat'o'tan avec la mère des danseuses



<https://doi.org/10.34847/nkl.fced1h5r>

TUILAGES

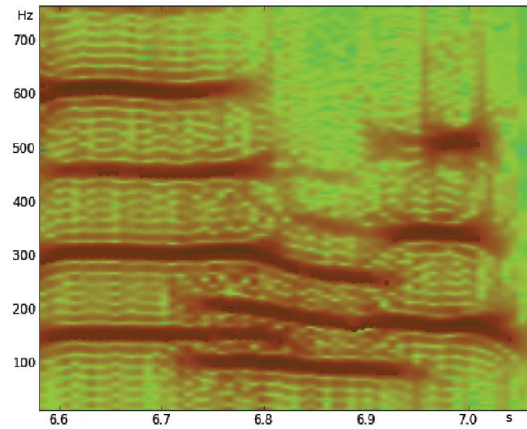


FIGURE 4.17 – Observation d'un phénomène de coexistence de deux sources harmoniques sur un extrait d'une demi seconde de parole. L'analyse en contexte au travers d'un suivi de fréquences permet la distinction entre les deux sources.

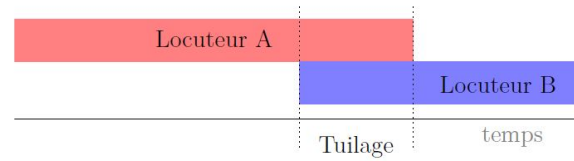
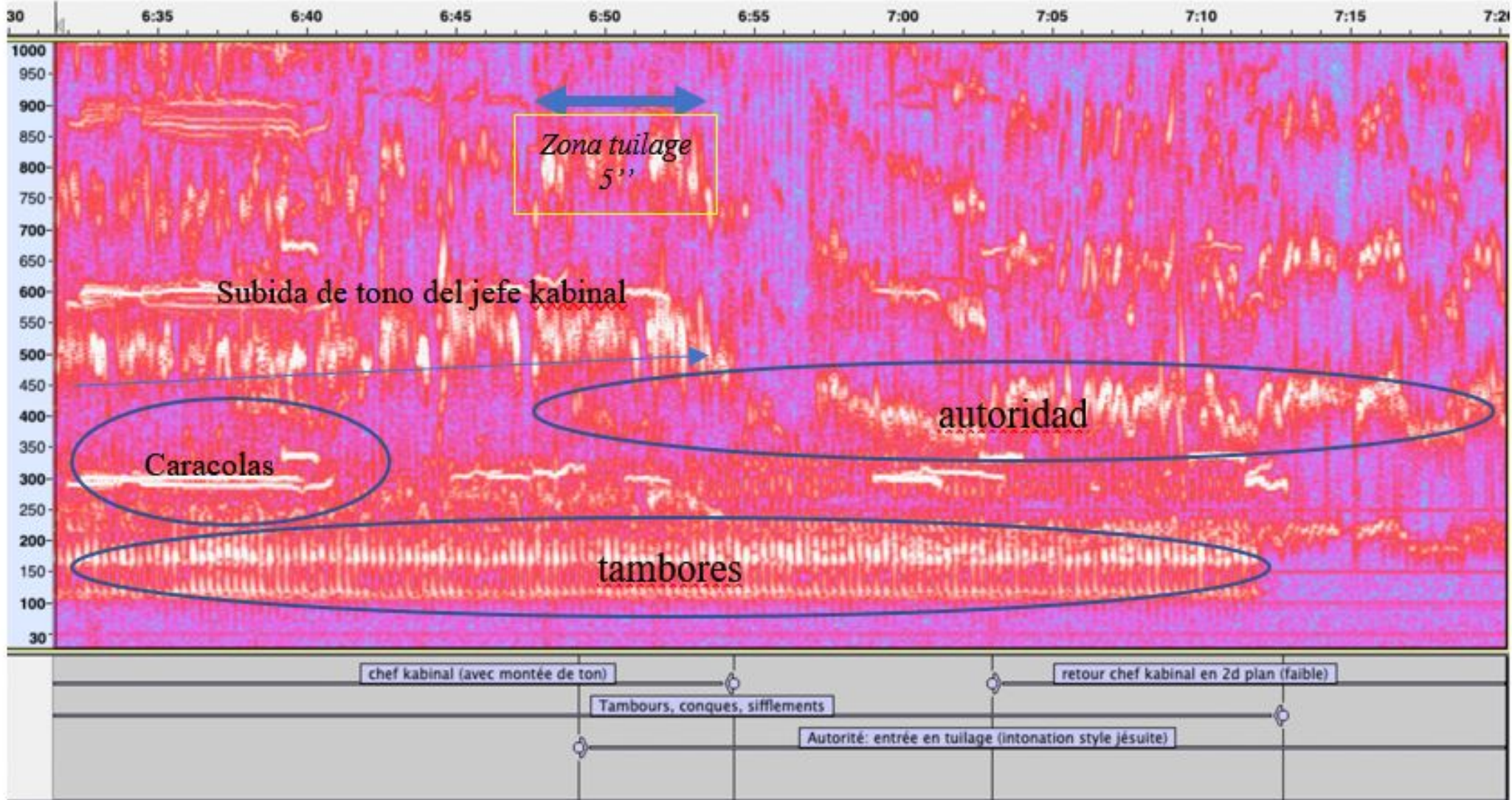


FIGURE 6.3 – Illustration du phénomène de *tuilage* entre le « Locuteur A » et le « Locuteur B ».



<https://doi.org/10.34847/nkl.84adr548>

Graphiques issus de la thèse de doctorat de Maxime Le Coz :
Spectre de rythme et sources multiples. Au cœur des contenus ethnomusicologiques et sonores



Dialogue rituel avec courte zone de tuilage par le chef Kabinal et l'autorité communale de San Jerónimo
 tambours, conques, sifflements

TZE 14 CNRSMH_I_2014_014_003_03 :

6'35", illustration d'1 stratégie de tuilage à 6:48 prise de parole avec un ton « clérical » de l'autorité

(barrio de Bachajon); <https://doi.org/10.34847/nkl.e7c0m3q5>

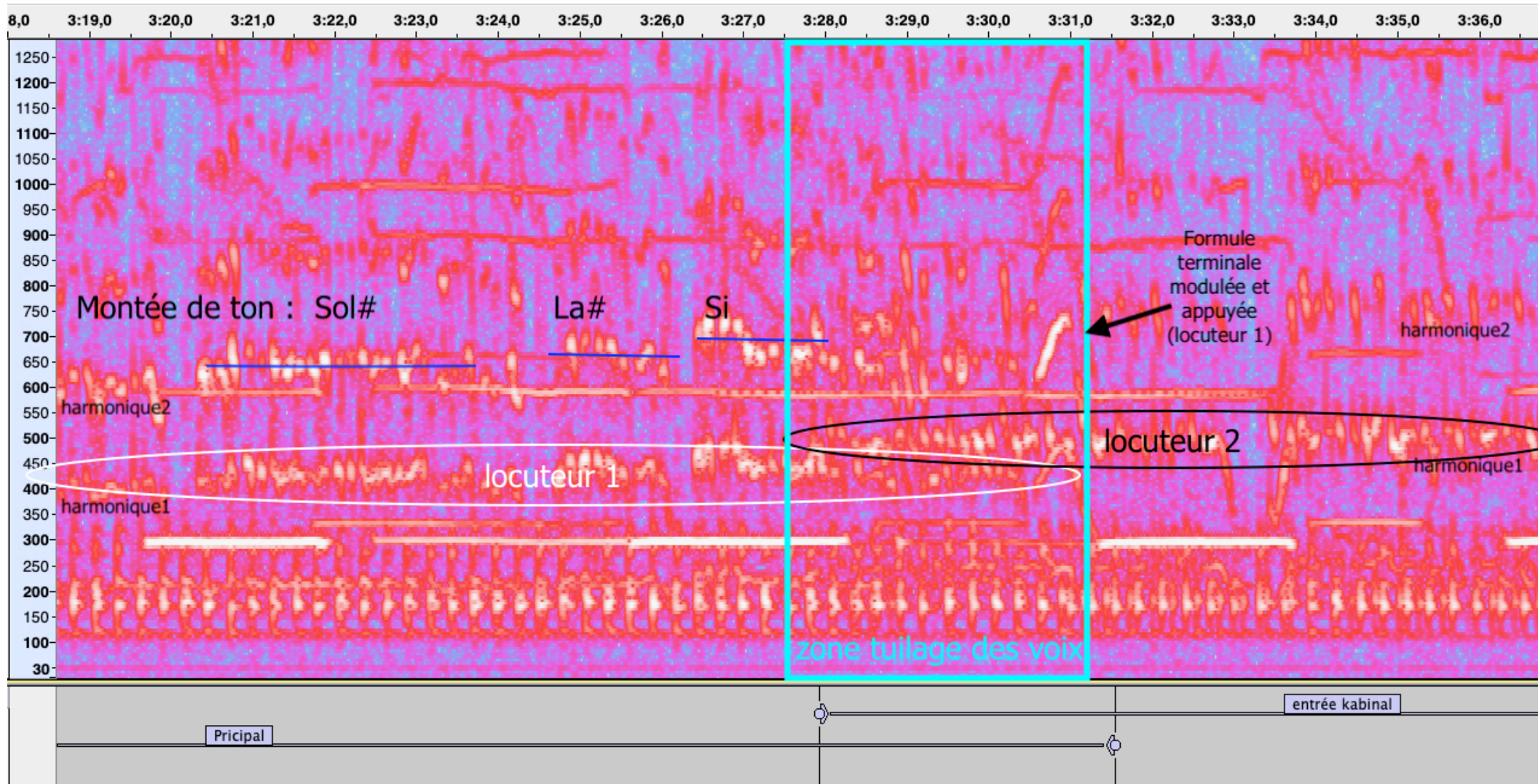


Fig. 6 - Dialogue rituel avec courte zone de tuilage par le chef Kabinal et l'autorité (principal), formule terminale, tambour, conque.
 CNRSMH_I_2014_014_003_02, 3'28; chef kabinal, puis 03:03 principal, 03'27 accélération, et très long recouvrement qui se transforme en tuilage du chef kab, puis de nouveau, le principal en 03:59

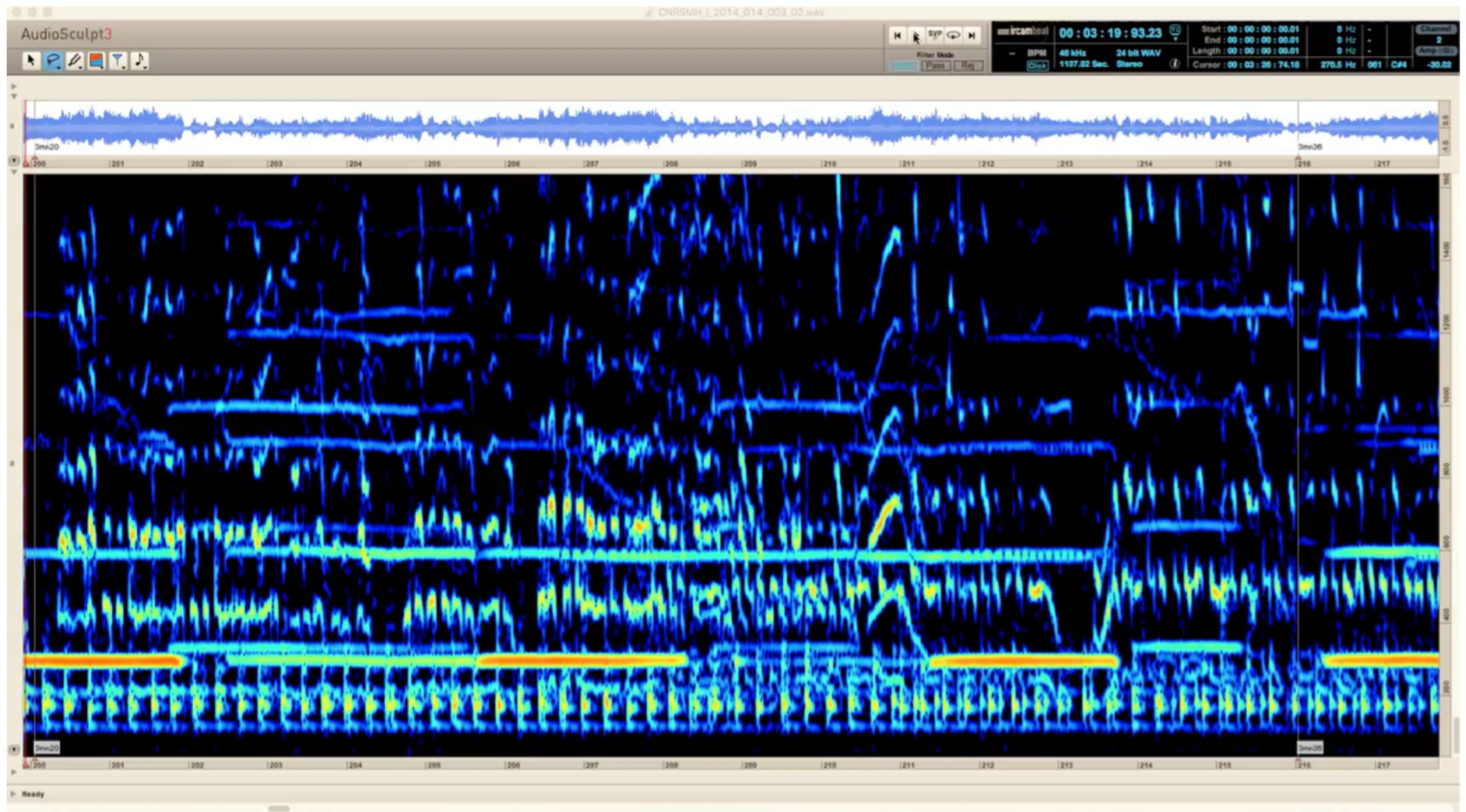
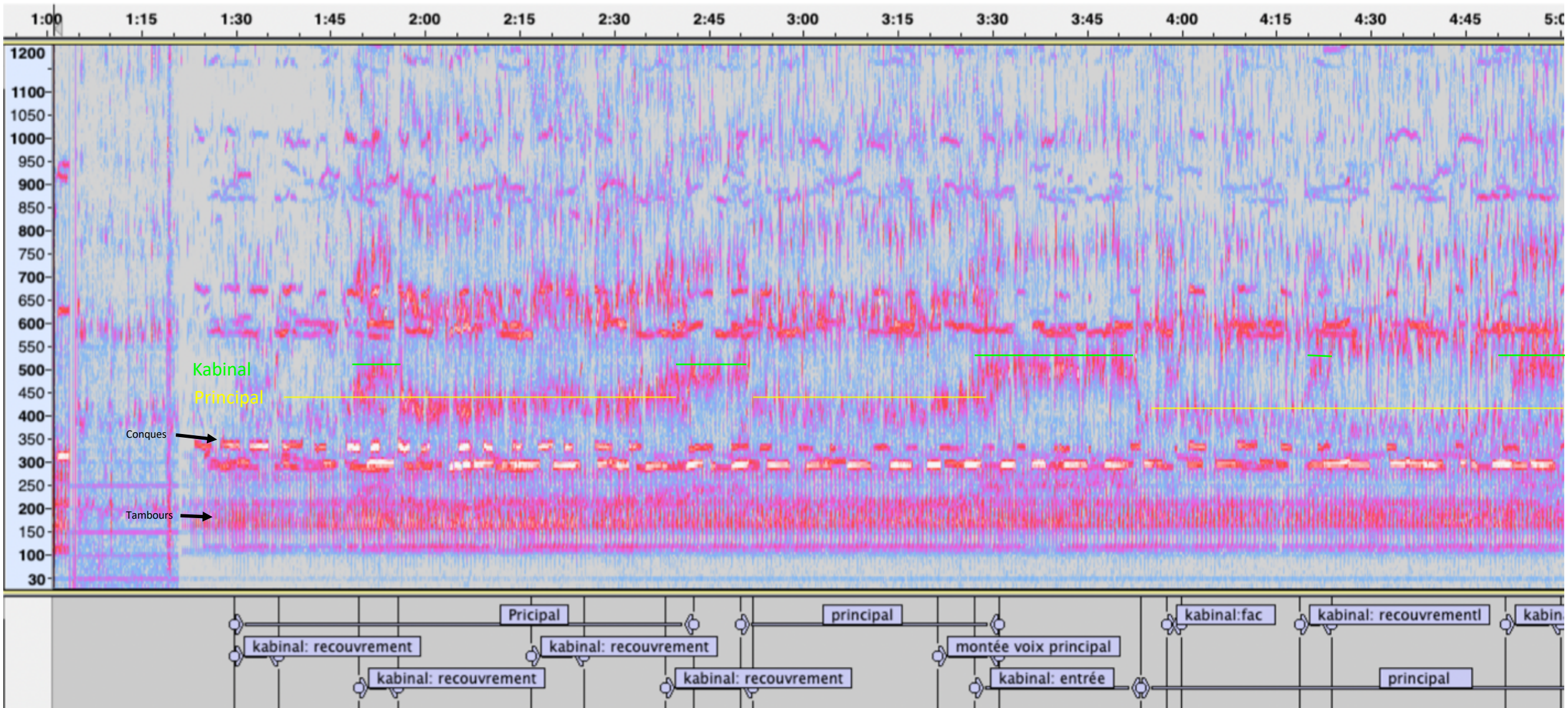


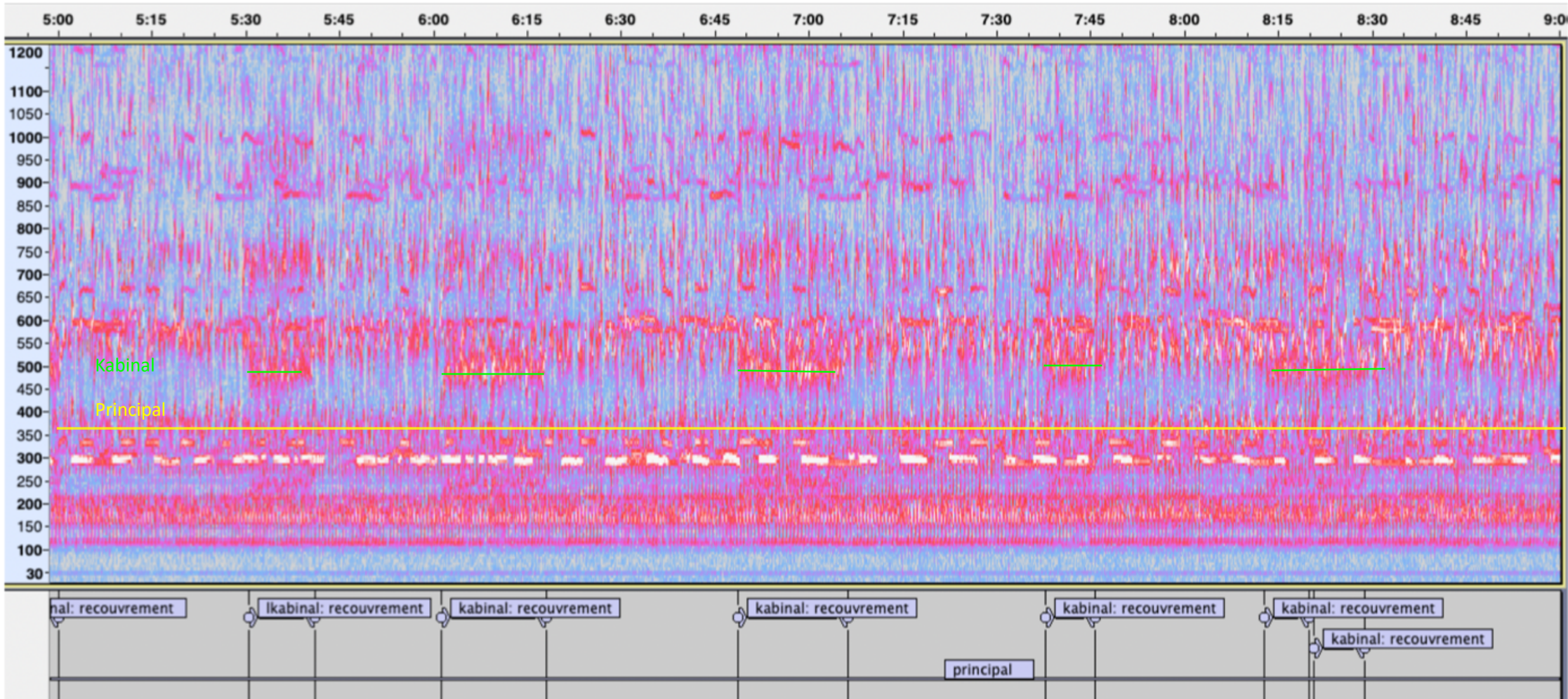
Fig. 6 - Dialogue rituel avec courte zone de tuilage par le chef Kabinal et l'autorité (principal), formule terminale, tambour, conque. CNRSMH_I_2014_014_003_02 (version vidéo audiosculpt); <https://doi.org/10.34847/nkl.d7f758m8>



Rencontre des Kabinal et des autorités de Bachajon dans la clairière, 1992: CNRSMH_I_2014_014_003_02
Zones de superpositions des locuteurs (formules acquiescement et recouvrements)

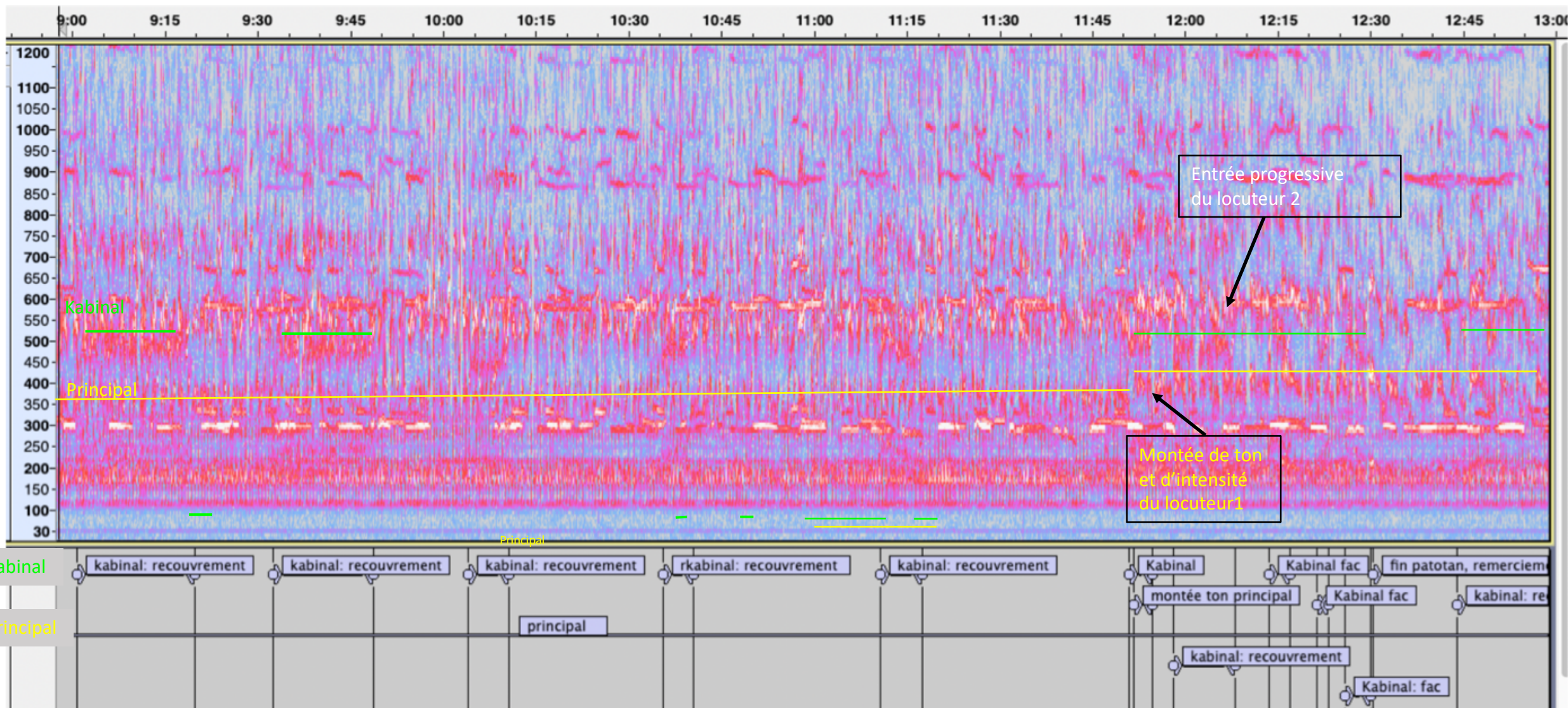
1 à 5mn

+



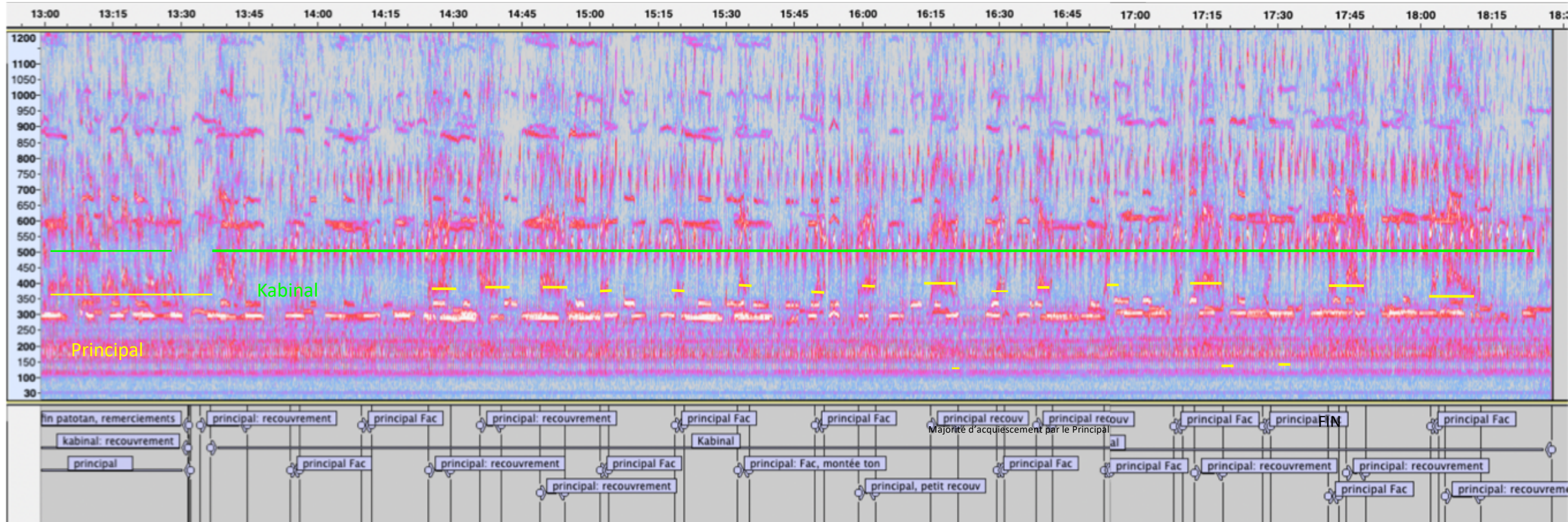
Principal : locuteur principal
 Kabinal : recouvrements majoritaires

5 à 9mn



Changement de locuteur principal avec montée de ton et d'intensité

9-13 mn



13 mn à la fin

Kabinal : locuteur principal
 Principal : formules d'acquiescements (fac) majoritaires

Mesures et comparaison des durées
des interventions des locuteurs
durant le pat'o'tan précédent :
Kabinal/Principal

Rencontre des Kabinal et des autorités : durée des interventions du Principal et du Kabinal					
1992 Bachajon K7 IV face 1 Clairière, transcription TZE 14 2014_014_003_03					
début (s)	fin (s)	durée (s)	Intervention Kabinal	Intervention Principal	remarque
19	56,1	37,1	principal et kabinal ensemble		début du pat'otan
89,8	162,7	71,3		Principal	Entrée Principal
89,8	97	7	kabinal: recouvrement	(locuteur principal)	
109,5	111,9	9,93	kabinal: recouvrement		
137	145,3	13,18	kabinal: recouvrement		
158,3	172,1	14	kabinal: recouvrement		alternance locuteurs
170,2	211,2	40,94		Principal (reprise)	locuteur principal
207,3	233,6	26,35	kabinal (solo avec tuilage)		alternance locuteurs
233,6	812,4	578,76		Principal (reprise)	locuteur principal
237,7	240	2,3	Kabinal : acquiescement		
258,9	263,9	4,96	Kabinal: recouvrement		
291,4	300,3	8,86	Kabinal: recouvrement		
330,6	341,2	10,63	Kabinal: recouvrement		
361,3	378,2	16,9	Kabinal: recouvrement		
408,7	426,5	17,72	Kabinal: recouvrement		
458	465,8	7,8	Kabinal: recouvrement		
492,9	500,1	7,19	Kabinal: recouvrement		
500,8	509	8,24	Kabinal: recouvrement		
540,8	559,9	19,08	Kabinal: recouvrement		
572,6	588,8	16,13	Kabinal: recouvrement		
604,2	610,7	6,5	Kabinal: recouvrement		
635,7	640,6	4,9	Kabinal: recouvrement		
670,8	677,6	6,74	Kabinal: recouvrement		
711	714,9	3,9	Kabinal: recouvrement		
718,1	728,3	10,1	Kabinal: recouvrement		
733,7	737,1	3,41	Kabinal : acquiescement		
741,5	743,4	1,86	Kabinal : acquiescement		
746	750,1	4,18	Kabinal : acquiescement		
750,5	812	61,5			Fin pat'otan partie
764,1	811,8	47,65	Kabinal: recouvrement		
815	1107,8	291,07	Kabinal		Entrée Kabinal
815	824,8	10,46	locuteur principal	principal: recouvrement	
834,3	836,2	1,98		Principal: acquiescement	
850	852,1	2,11		Principal: acquiescement	
864,6	869,6	5,01		Principal: recouvrement	
876	880,6	4,61		Principal: recouvrement	
889,3	894,6	5,38		Principal: recouvrement	
902,5	904,3	1,83		Principal: acquiescement	
918,8	921	2,13		Principal: acquiescement	
932,6	935,2	2,6		Principal: acquiescement	
949,6	951,8	2,22		Principal: acquiescement	
959,2	963	3,8		Principal: recouvrement	
975,2	981,1	5,88		Principal: recouvrement	
989,8	991,5	1,71		Principal: acquiescement	
998,3	1002	3,6		Principal: recouvrement	
1013	1014,8	1,57		Principal: acquiescement	
1028	1030,1	1,92		Principal: acquiescement	
1033	1038,6	6,03		Principal: recouvrement	
1047	1048,7	1,65		Principal: acquiescement	
1061	1062,9	2,22		Principal: acquiescement	
1065	1068,7	4,14		principal: recouvrement	
1082	1084	1,8		Principal: acquiescement	
1085	1092,8	7,39		principal: recouvrement	



Les esprits-ancêtres...



Mangent...



...Parlent-huchent

**Wokol awal !
Merci !**