

+

Le Système d'Information Archéologique Syslat

un outil de la recherche à l'Inrap

+

Yoann PASCAL

Sébastien MUNOS

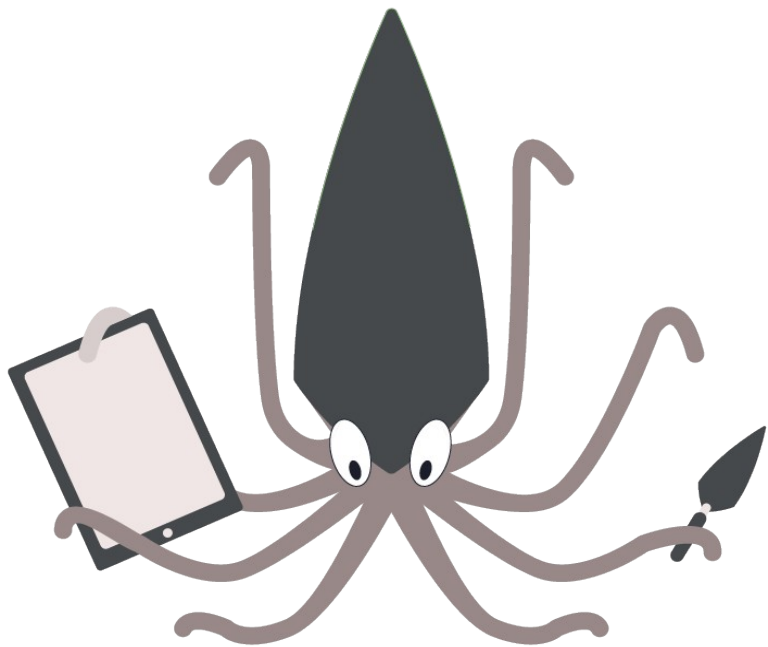
Hakima MANSERI

colloque
MASA 2022

MASA

Fabriquer, exploiter, diffuser,
archiver et réutiliser,
Les données archéologiques

30 Nov. 2022
2 déc. 2022
Tourf



syslat

Documentation



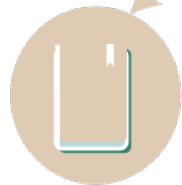
Enregistrement de terrain



Mobilier & Prélèvements



Storage & Archiving



Publications



Rapports



Editions & Analyses



Institut national de recherches archéologiques préventives



Syslat... une longue histoire

1986 : concept

1988-90 : premier « logiciel » (FileMaker/Claris™) => uniquement Mac

1991 : publication du *Lattara 4* (Py *et al.* 1991)

1997 : Syslat 3.1 (Hypercard™) => Mac

2003 : Syslat X (Revolution™) => Mac, Windows

2008 : Syslat-Terminal (LiveCode™), client MySQL (multi-utilisateurs)

2013 : Isyslat Pro, la version mobile => Android, iOS

2017 : les données Syslat sur Huma-Num

2018 : iSyslight, interface de saisie Android et iOS

2020 : Syslat-Terminal 2020 => Mac, Windows, Linux

Syslat 2020

Terminal 5
Version 5.5.09 #3

Compte de site : LABDD02

Serveur : Huma-Num



DÉCONNECTÉ



FICHIERS

© ASM-Michel PY - 2022 | à propos de Syslat

Aide

Syslat.fr

Forum

Terminal déconnecté du serveur "Huma-Num"



Essayer



Serveur



Gestion Fichier



Terrain



Mobiliers



Prélèvements



Documents



Dictionnaires



Accès



Modules



Réglages



Expandre



Iconifier



Quitter

Syslat 2020

Terminal 5
Version 5.5.09 #3

Compte de site : LABDD02

Serveur : Huma-Num



SAISIE



FICHIERS

© ASM-Michel PY - 2022 | à propos de Syslat

Aide

Syslat.fr

Forum

SITE	US	XY	ENT	ENS	FAIT	ZONE	MOBI	CER	TYPOCER	
OBJ	MON	PRL	CARPO	OS	FAUNE	RAPPORT	PHOTO	DOC		

permanent

Terminal connecté au serveur "Huma-Num" et au site "LABDD02" en saisie



Essayer



Serveur



Gestion Fichier



Terrain



Mobiliers



Prélèvements



Documents



Dictionnaires



Accès



Modules



Réglages



Expandre



Iconifier



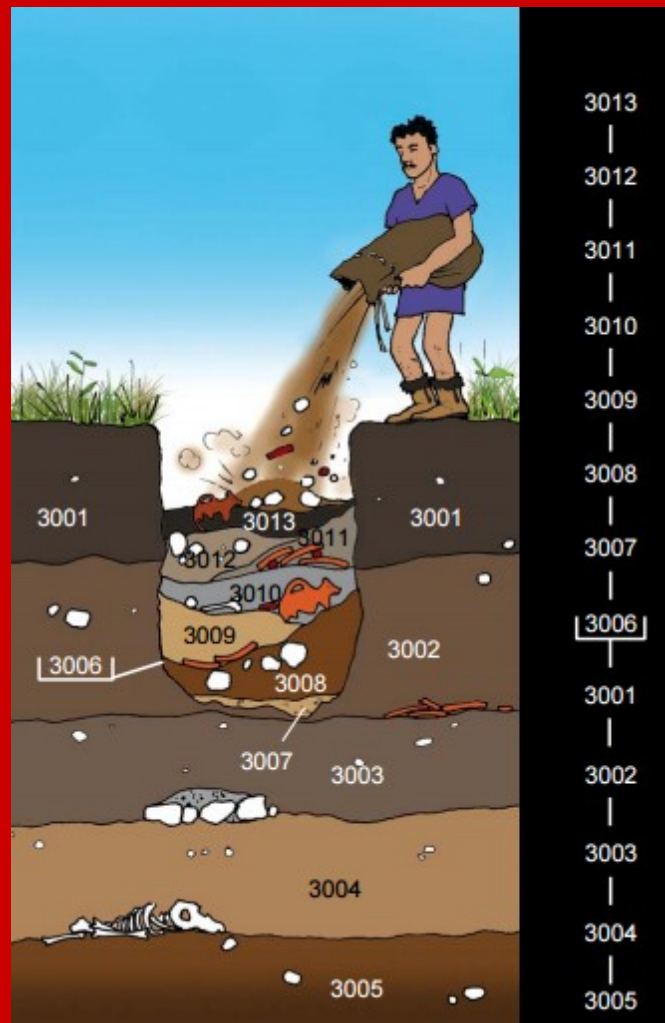
Quitter

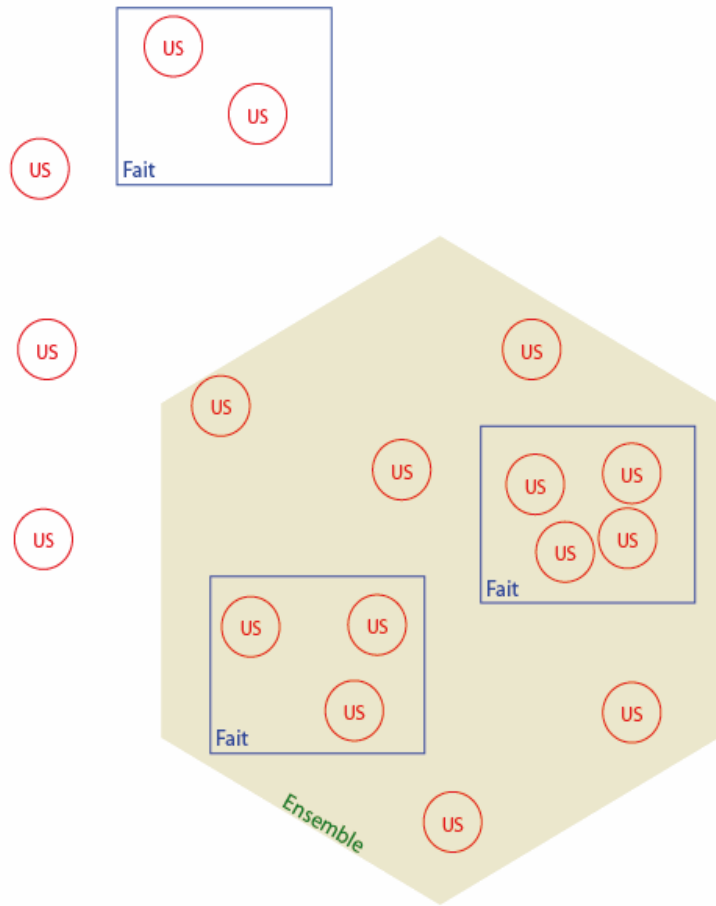
Fabriquer (et valider) la donnée...

*principles of
archaeological
stratigraphy*



edward harris





**structuration et hiérarchisation
des données archéologiques**

US <input type="text" value="1378"/>	Zone <input type="text" value="1"/>	coordonnées	pendage	Année <input type="text" value="2014"/>	
Fait <input type="text" value="FS1378"/>	Secteur <input type="text" value="2"/>	Autres Secteurs	X <input type="text"/>	Y <input type="text"/>	Z <input type="text"/>
Ensemble <input type="text" value="EXT1007"/>	AutrEnsemble <input type="text"/>	transfert	genre	parcelle	
Entité <input type="text" value="inventaire"/>	AutrEntité <input type="text" value="Fosse extraction"/>		positive	Catégorie <input type="text" value="couche de dépotoir"/>	
Code <input type="text" value="LABDD02"/>	Type <input type="text" value="couche de dépotoir domestique rejet de céramique"/>				
Relations stratigraphiques	exDia <input type="checkbox"/>	forme et mesures	dimensions <input type="text" value="épais. 0,40 m"/>	orientation <input type="text"/>	
égalité <input type="text" value="1008"/>	texture <input type="text" value="limon"/>	structure <input type="text" value="homogène, compact"/>	couleur <input type="text" value="gris, foncé"/>		
report <input type="text"/>	inclusions <input type="text" value="cailloux (2B), cailloutis (3A), moellons (1C), charbons (3A)"/>	ramassages	techniques	risques d'intrusions	
équiv. (ou synchro) <input type="text"/>	positives/négatives	fragments de tuile, restes fauniques, métal, tessons de céramique	fouillé		
sous (antérieur à) <input type="text" value="1377"/>	matériaux <input type="text"/>	traces <input type="text"/>			
1016		position <input type="text"/>			
sur (postérieur à) <input type="text" value="1493"/>	construction <input type="text"/>				
1013	construites				
Auteurs					
<input type="text" value="Céline Marcot"/>					
<input type="text" value="Elie Ghanem"/>					
description	<p>Couche de dépotoir caractérisée par le rejet conséquent de nombreux fragments de céramique. Le tout est lié dans un limon gris foncé à noir. Il comporte de blocs calcaires de différentes tailles (< 20 cm en moyenne), des cailloux (< 5 cm) et du cailloutis calcaire. On note aussi la présence d'un peu de faune et d'objets en métal ainsi que celle, assez marquée, de fragments de tuiles et de charbons. L'ensemble présente une épaisseur moyenne de 40 cm</p>		interprétation état de la saisie <input checked="" type="checkbox"/> en cours <input type="checkbox"/> terminée <input type="checkbox"/> validée <input type="checkbox"/>		
documents <input type="text" value="CaP01, CaP02, CaP03, CaP04, CaP05, CaP06, CaP08, CaP12, CaP13, CaP14, CaP28, CaP31, Mn026, Mn028,"/>	nbDoc <input type="text" value="10"/>	finie <input type="checkbox"/>	TPQ <input type="text" value="175"/>	TPF <input type="text"/>	Périodes <input type="text" value="haut-empire, gallo-romain"/>
photos <input type="text" value="1, 107, 107a, 107b, 107c, 107d, 188, 188a, 188b, 188c, 188d, 188e, 188f, 189, 189a, 189b, 189c, 189d, 192, 192a, 192b,"/>		mobiliier <input checked="" type="checkbox"/>	TAQ <input type="text" value="225"/>	TAF <input type="text"/>	id_sig <input type="text" value="1378"/>
		prélèvements <input checked="" type="checkbox"/>	Phase <input type="text" value="D"/>		
Navigation		Aide Palettes	saisie <input type="text" value="15/11/2021"/>		correction <input type="text" value="19325"/>
Informations générales Langue <input type="text" value="Français"/>		Sélection <input type="text" value="1"/> >D D T Z F zone 1		Gestion US <input type="text" value="Nouvelle Us ©N"/> enregistrer ©S <input type="text" value="Reset ©K"/> <input checked="" type="checkbox"/> enregistr. auto <input checked="" type="checkbox"/> M&J auto <input type="checkbox"/> Contrôle Saisie	
bib.utilisée: <input type="text" value="BACRU01"/> Aide		nb.fiches 767 sens du tri <input type="text"/>		Edition	
<input type="text" value="Préférences"/> <input type="checkbox"/> bulles d'aides ON		<input type="text" value="Envoyer cette fiche sur"/>		<input type="text" value="LABDD02_US_1378"/>	
Serveur/Site/Fichier en ligne Version <input type="text" value="5.5.09"/>		<input type="text" value="Accès et Fonctions"/>		<input type="text" value="Veille"/> <input type="text" value="Quitter"/>	
<input type="text" value="Huma-Num/LABDD02/US"/>		<input type="text" value="Recherche par Zone"/> <input type="checkbox"/> <input type="text" value="mise en page"/>			


 saisie correction

SITE	ZONE	US	FAIT	ENS	ENT
PHOTO	DOC	RAPPORT	MON	XY	
MOBI	CER	TYOCER	OBJ	PRL	
CARPO	OS	FAUNE	DICOS	COORD	
DICOCER	DICOMON	DICOBJ	MENU		

Informations générales

Langue

bib.utilisée: Aide

bulles d'aides ON

[Serveur/Site/Fichier en ligne](#) Version

Sélection

>D D T Z F

zone 1

nb.fiches 767 sens du tri

Gestion US

enregistrer ©S

enregistr. auto

M&J auto Contrôle Saisie

Edition

Syslat 2020

Terminal 5
Version 5.5.09#3

Compte de site : **LABDD02**
Serveur : **Huma-Num**



SAISIE



FICHIERS

© ASM-Michel PY - 2022 | à propos de Syslat

Aide

Syslat.fr

Forum

Terminal connecté au serveur "Huma-Num" et au site "LABDD02" en saisie

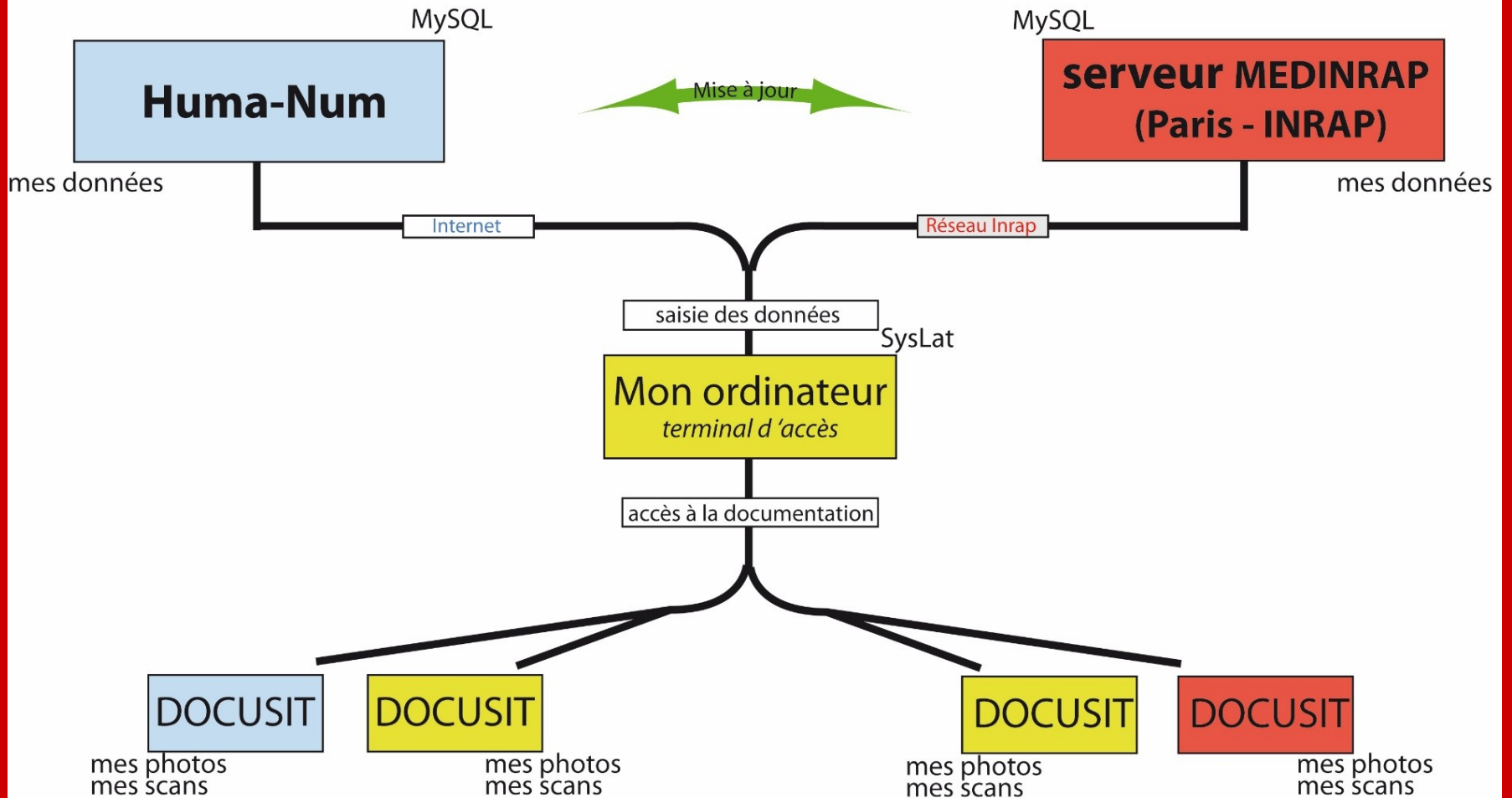


retour



réinitialiser

DICOCER temporaire



Syslat, quelques chiffres ...

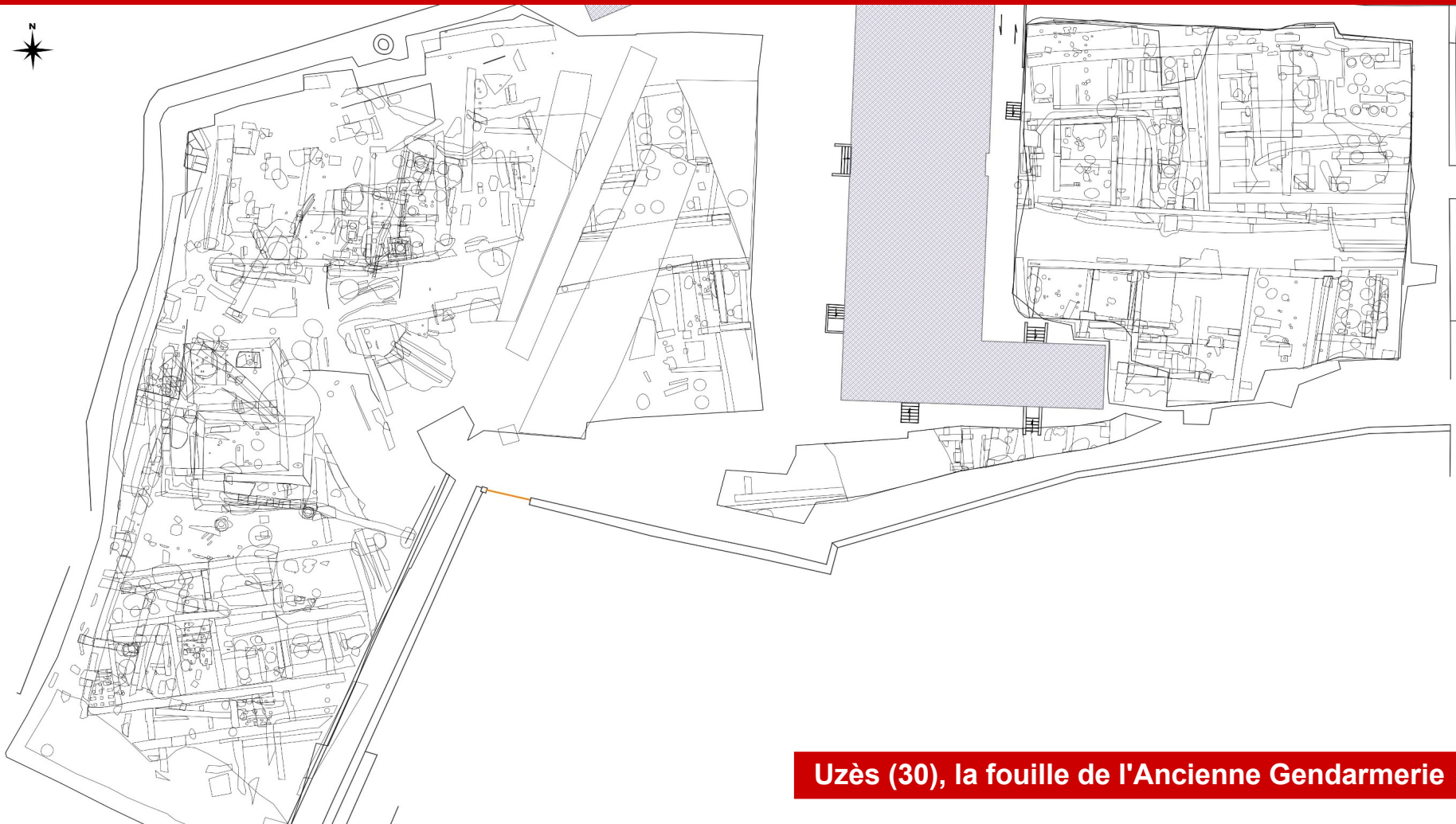
(2015)

plus de 1700 comptes de site (dont un peu plus de la moitié ouverts à l'Inrap)

plus de 80 000 fiches US

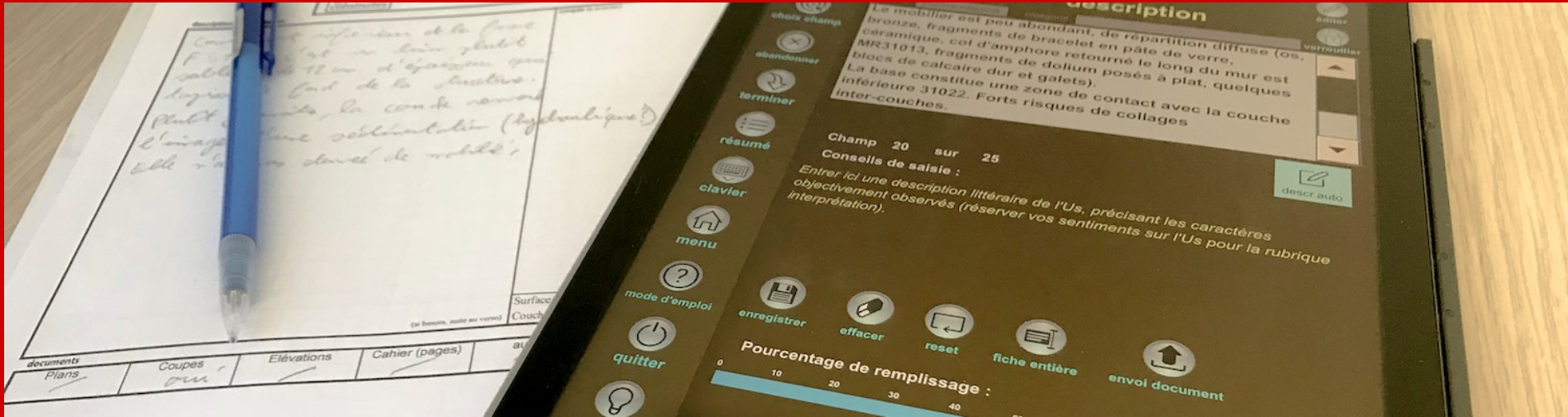
plus de 60 000 fiches PHOTO

plus de 20 000 fiches MOBIIier



Uzès (30), la fouille de l'Ancienne Gendarmerie

Les applications nomades : iSyslight et iSyslatPro



Exploiter la donnée...

The image displays several overlapping screenshots of the Syslat 2020 software interface, illustrating its data management capabilities. The central screenshot shows the main application window with a background image of an archaeological site. Overlaid on this are several panels:

- Syslat-Graphe:** A bar chart showing data for 'crous connus' with values for -175 and -150.
- Inventaire:** A data entry form for 'Obj-30140-4' with fields for 'numéro', 'date', 'description', and 'catégorie'. It includes a 'Compte de site' section with 'Serveur : Huma-Num' and a 'DÉCONNECTÉ' button.
- Syslat-Terminal 5:** A terminal window displaying 'Syslat 2020' and 'Terminal5 Version 6.5.01 (v1)'. It features a 'FICHIERS' section and a bottom toolbar with icons for 'Essayer', 'Serveur', 'Gestion Fichier', 'Terrain', 'Mobilier', 'Prélevements', 'Documents', 'Dictionnaires', 'Accès', 'Modules', 'Réglages', 'Expandre', 'Iconifier', and 'Quitter'.
- Terminal 5 (right):** A window showing a detailed form for 'Année : 1994' with various input fields and a 'Veille' button.
- Map (right):** A map view showing a site layout with various zones and features.

The bottom of the image features a red background with a repeating pattern of the text 'DICOCER | DICOMON | DICOB | MENU' and 'ARRÊTER | CHANGER'.

Traitements multibases

entrer ici les
codes de site

- NMRDL01
- NMRDL02
- NMCDL01

mot de passe
MULTIBASES

nimes



connecté

Rappel : le mot de passe MULTIBASE doit être identique pour toutes les bases utilisées dans un traitement multibases

n° connexion

82,112,113,114

Accès aux fonctions multibases

Traitements globaux

Édition

Traitements spécifiques

US

CER

MOBI

fichiers disponibles

- NMRDL01.CER
- NMRDL01.DOC
- NMRDL01.ENS
- NMRDL01.FAIT
- NMRDL01.MEMF
- NMRDL01.MEMO
- NMRDL01.MOBI
- NMRDL01.MON
- NMRDL01.OBJ
- NMRDL01.PHOTO
- NMRDL01.PRL
- NMRDL01.SITE
- NMRDL01.TYPOCER
- NMRDL01.US
- NMRDL01.ZONE

- NMRDL02.CER
- NMRDL02.DOC
- NMRDL02.MEMF
- NMRDL02.MEMO
- NMRDL02.MOBI
- NMRDL02.PHOTO
- NMRDL02.SITE
- NMRDL02.TYPOCER
- NMRDL02.US
- NMRDL02.ZONE

- NMCDL01.DOC
- NMCDL01.MEMF
- NMCDL01.MEMO
- NMCDL01.PHOTO
- NMCDL01.SITE
- NMCDL01.US
- NMCDL01.ZONE

Aide

Retour MENU Général

Diffuser la donnée...

menu — Mozilla Firefox

menu

https://app.syslat.fr/SLC/syslat-web/SLW.lc

Syslat.web

Menu

CHOISIR LE FICHER DU SITE **LABDD02** À SAISIR OU À INTERROGER

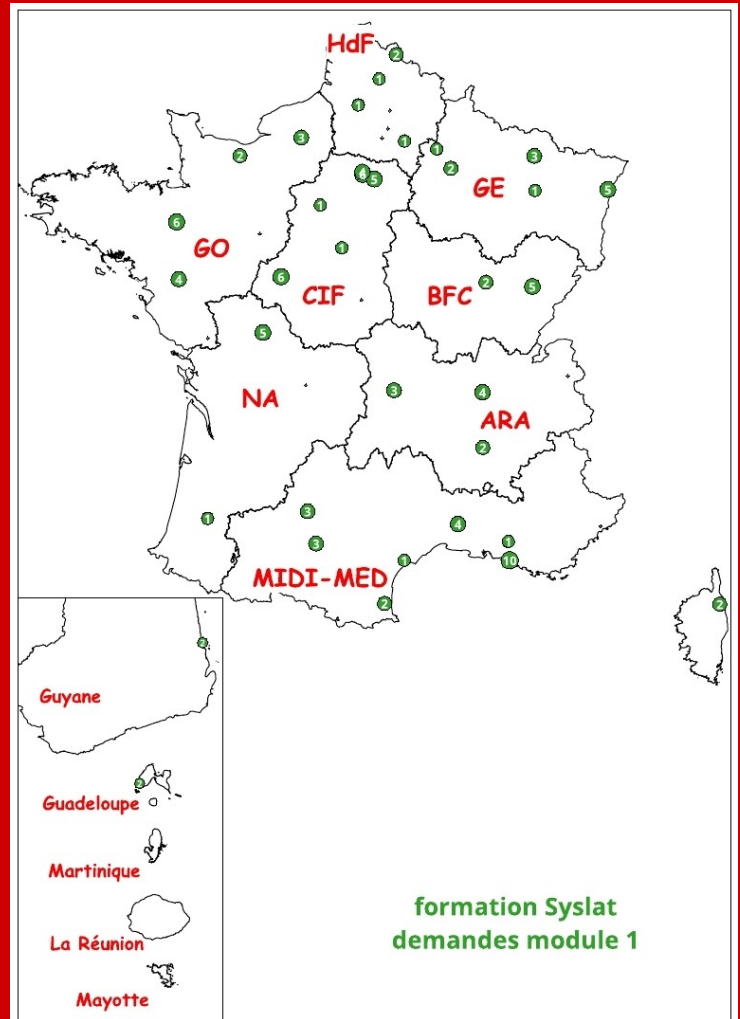
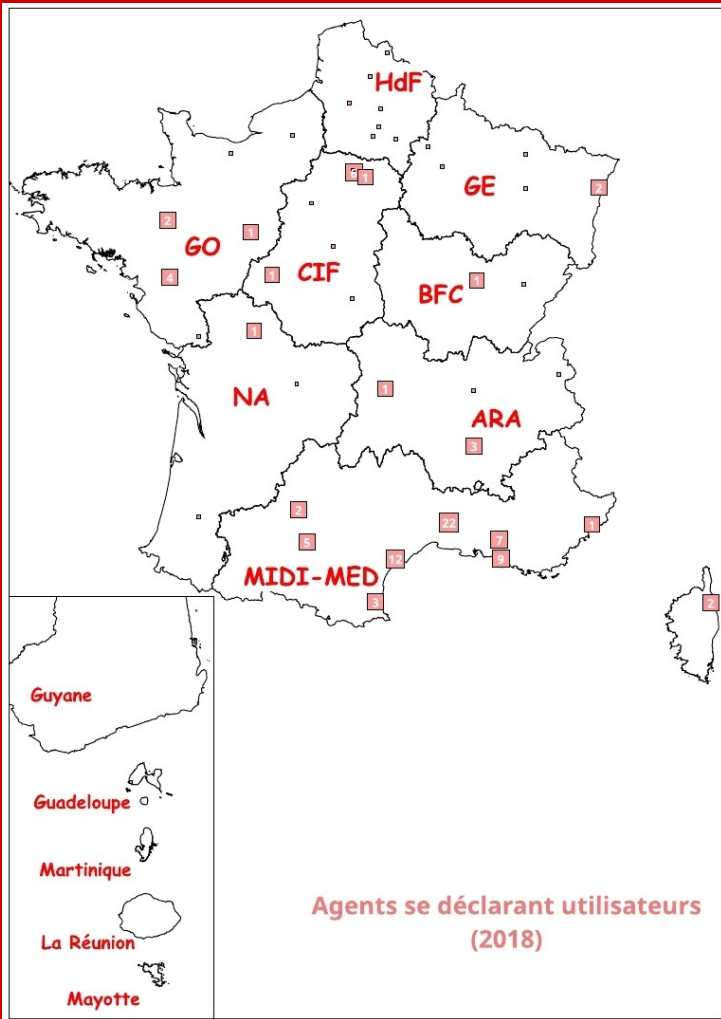
- FICHER US**
- FICHER FAIT**
- FICHER ENSEMBLE**
- FICHER ENTITÉ**
- FICHER PHOTO**
- FICHER DOCUMENTS**
- FICHER MOBI**
- FICHER CER**
- FICHER TYPOCER**
- FICHER OBJ**

Bibliothèque : BIB-STANDARD **Consultation/Saisie** Statut : saisie

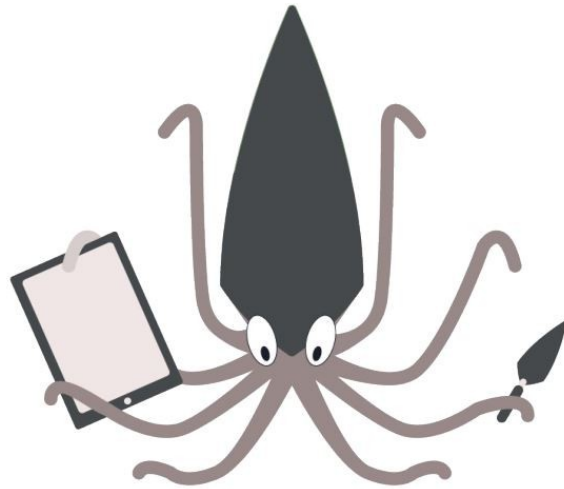
Recherche/Édition Info Préférences

aide à l'enregistrement des données changer de site se déconnecter quitter

app.syslat.fr/SLC/syslat-web/



Seul, on va plus vite. À plusieurs, on va plus loin.



syslat

Projet **AsimoF**

une histoire... vraiment longue ?

2019-2023 : Syslat-FUN (intégration des données du funéraire)

2021-2023 : API Syslat (améliorer l'interaction avec les Sig, ...)

2022-2024 : Sys-BAT (intégration de l'archéologie du bâti)

2022-2024 : ISOlats (améliorer l'intégration des périodes anciennes)

.....

.....

Archiver la donnée...

REPUBLIQUE FRANÇAISE

20 Inrap

Syslat

Archaeological Information System

Prato (Italy)
June 2022

Yoann Pascal
Sébastien Munos
Michel Py



ARIADNE Summer School

**“Mapping Existing
Datasets to CIDOC CRM”**

**20-24 Juin 2022
Prato (italie)**

Réutiliser la donnée...

Fabriquer ...

Exploiter ...

Diffuser ...

Archiver ...

Réutiliser ...

... INTRICATION

+

+

Merci de votre attention

Plus d'information

<https://syslat.hypotheses.org/>
<http://www.syslat.fr/>

Suivez-nous
sur inrap.fr

