



HAL
open science

Beyrouth, banlieue sud, 1991, 3 feuilles au 1:5000, 20 feuilles au 1:2000

Jean-Luc Arnaud

► **To cite this version:**

Jean-Luc Arnaud. Beyrouth, banlieue sud, 1991, 3 feuilles au 1:5000, 20 feuilles au 1:2000. Site Web
Cartomed - La cartotheque mediterraneenne, 2007. halshs-04244802

HAL Id: halshs-04244802

<https://shs.hal.science/halshs-04244802>

Submitted on 16 Oct 2023

HAL is a multi-disciplinary open access archive for the deposit and dissemination of scientific research documents, whether they are published or not. The documents may come from teaching and research institutions in France or abroad, or from public or private research centers.

L'archive ouverte pluridisciplinaire **HAL**, est destinée au dépôt et à la diffusion de documents scientifiques de niveau recherche, publiés ou non, émanant des établissements d'enseignement et de recherche français ou étrangers, des laboratoires publics ou privés.



Distributed under a Creative Commons Attribution 4.0 International License

La cartotheque méditerranéenne

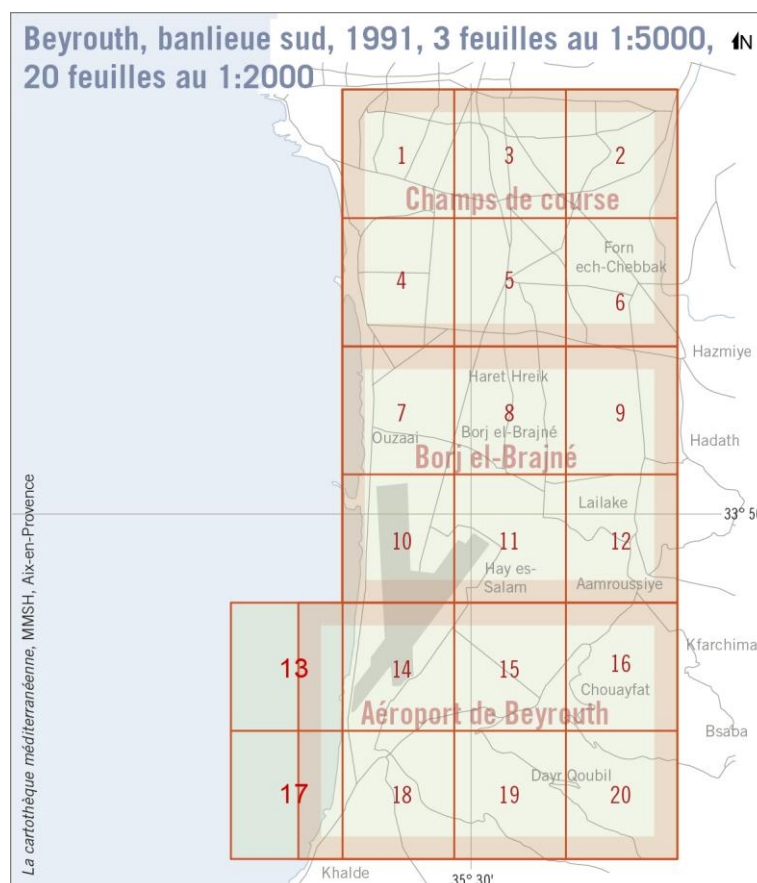
Maison méditerranéenne des sciences de l'homme, Aix-en-Provence

Beyrouth, banlieue sud, 1991, 3 feuilles au 1:5000, 20 feuilles et 1:2000

En 1991, au lendemain des accords de Taëf, la société privée OGER International, est chargée des projets de reconstruction du Liban et de Beyrouth. Dans ce cadre, elle dresse une cartographie de la banlieue sud de la ville à partir de photographies aériennes prises au mois de septembre 1991.

Les résultats de ces travaux sont publiés très rapidement à travers deux documents complémentaires. Le premier, général, est partagé en 3 feuilles à l'échelle 1:5000, le second, plus détaillé, compte 20 feuilles à l'échelle 1:2000.

Ces plans sont imprimés en noir et ne comportent pas de légende.



J.-L. Arnaud, CNRS, juin 2006