

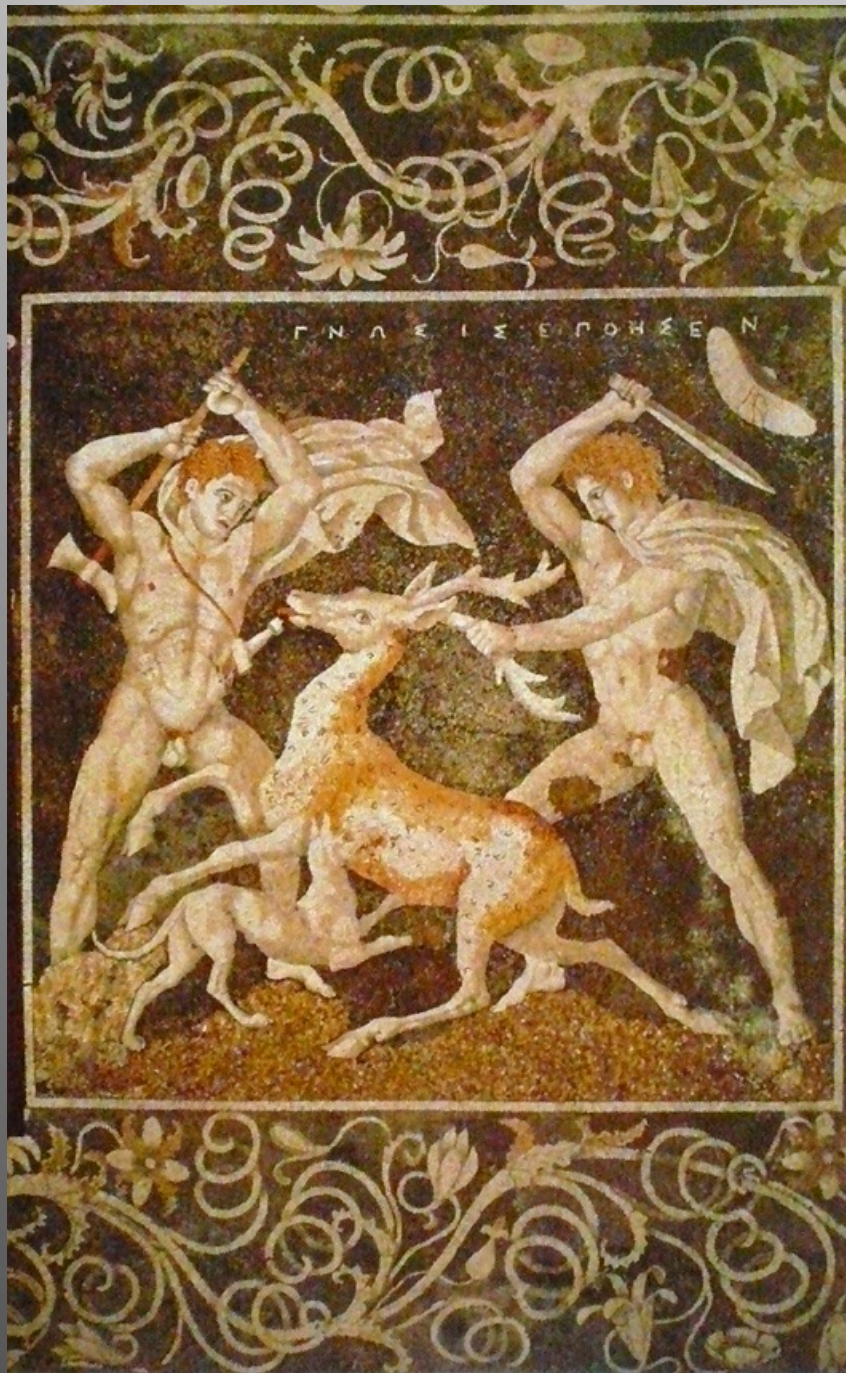
Mosaïques égyptophiles



Jérôme Gonzalez

Montpellier

samedi 8 octobre 2011



Mosaïque de Gnôsis
(Pella, fin du IV^e s. av. J.-C.)



L'eau du Nil

d'après la mosaïque de la villa Maccarini
(Aventin ; Rome, fin du II^e s. av. J.-C.)



Mosaïque de la villa de Privernum

(Italie, I^{er} s. av. J.-C.)



Bouton
émergeant
des eaux



Fleur épanouie



Fruit du
nélumbo
(*kaborion*)

Les étapes de la floraison du nélumbo
d'après la mosaïque de la « maison du Faune »
(Pompéi, fin du II^e s. av. J.-C.)



Canards et crocodile

Mosaïque nilotique de la « maison du Faune »
(Pompéi, fin du II^e s. av. J.-C.)



Chat et volatiles

Mosaïque de la « maison du Faune »
(Pompéi, II^e s. apr. J.-C.)



Hippopotame, canards et crocodile

Mosaïque nilotique de la « maison du Faune »
(Pompéi, fin du II^e s. av. J.-C.)



Hippopotame et pygmées

Mosaïque nilotique de la villa Maccarini
(Aventin ; Rome, fin du II^e s. av. J.-C.)



Paysage nilotique avec pygmées

Mosaïque de la villa de Privernum
(Italie, I^{er} s. av. J.-C.)



Paysage nilotique sur plaque en terre cuite

(Rome, début du I^{er} s. apr. J.-C.)

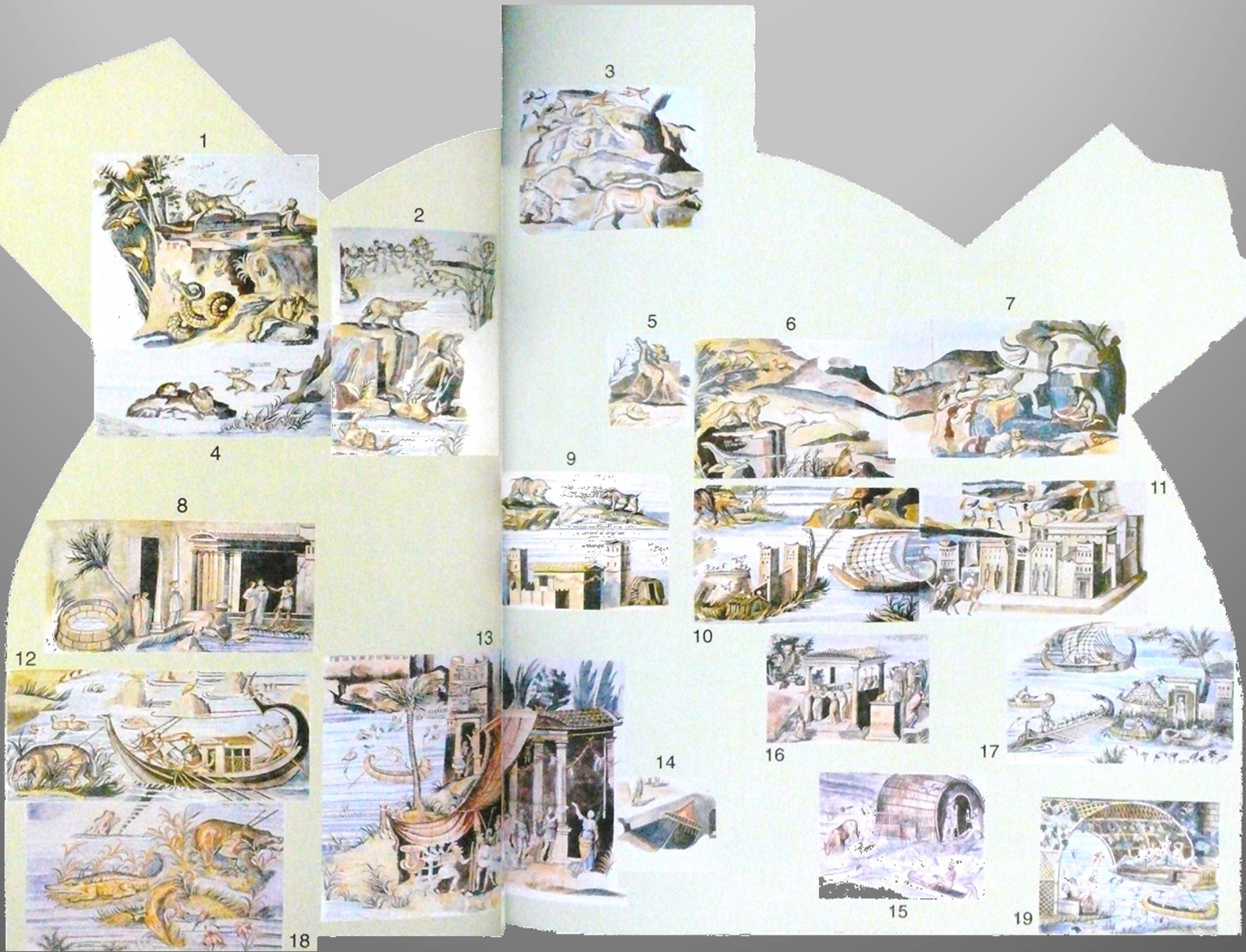


Peinture de la « maison du Médecin »

(péristyle ; Pompéi, I^{er} s. apr. J.-C.)



Mosaïque de Préneste (Italie, fin II^e s. av. J.-C.)



Proposition de restitution de la mosaïque
dans sa configuration originelle



Temple gréco-égyptien et nilomètre

(section 8)



Voyageurs et temple consacré à Osiris

(section 11)



Groupe d'Éthiopiens en action de chasse
(section 2)



Rhinocéros, girafe (?) et « babouin jaune »

(sections 9, 3 et 6)



L'hybride *onocentaure*

(section 1)



Édifice palatial alexandrin
(section 13)