



HAL
open science

**Turquie et Levant, 1:200 000, 1907-1923, 129 feuilles, éd.
ottomane**

Jean-Luc Arnaud

► **To cite this version:**

Jean-Luc Arnaud. Turquie et Levant, 1:200 000, 1907-1923, 129 feuilles, éd. ottomane. Site Web
Cartomed - La cartotheque mediterraneenne, 2007. halshs-04273465

HAL Id: halshs-04273465

<https://shs.hal.science/halshs-04273465v1>

Submitted on 7 Nov 2023

HAL is a multi-disciplinary open access archive for the deposit and dissemination of scientific research documents, whether they are published or not. The documents may come from teaching and research institutions in France or abroad, or from public or private research centers.

L'archive ouverte pluridisciplinaire **HAL**, est destinée au dépôt et à la diffusion de documents scientifiques de niveau recherche, publiés ou non, émanant des établissements d'enseignement et de recherche français ou étrangers, des laboratoires publics ou privés.



Distributed under a Creative Commons Attribution 4.0 International License

La cartotheque méditerranéenne

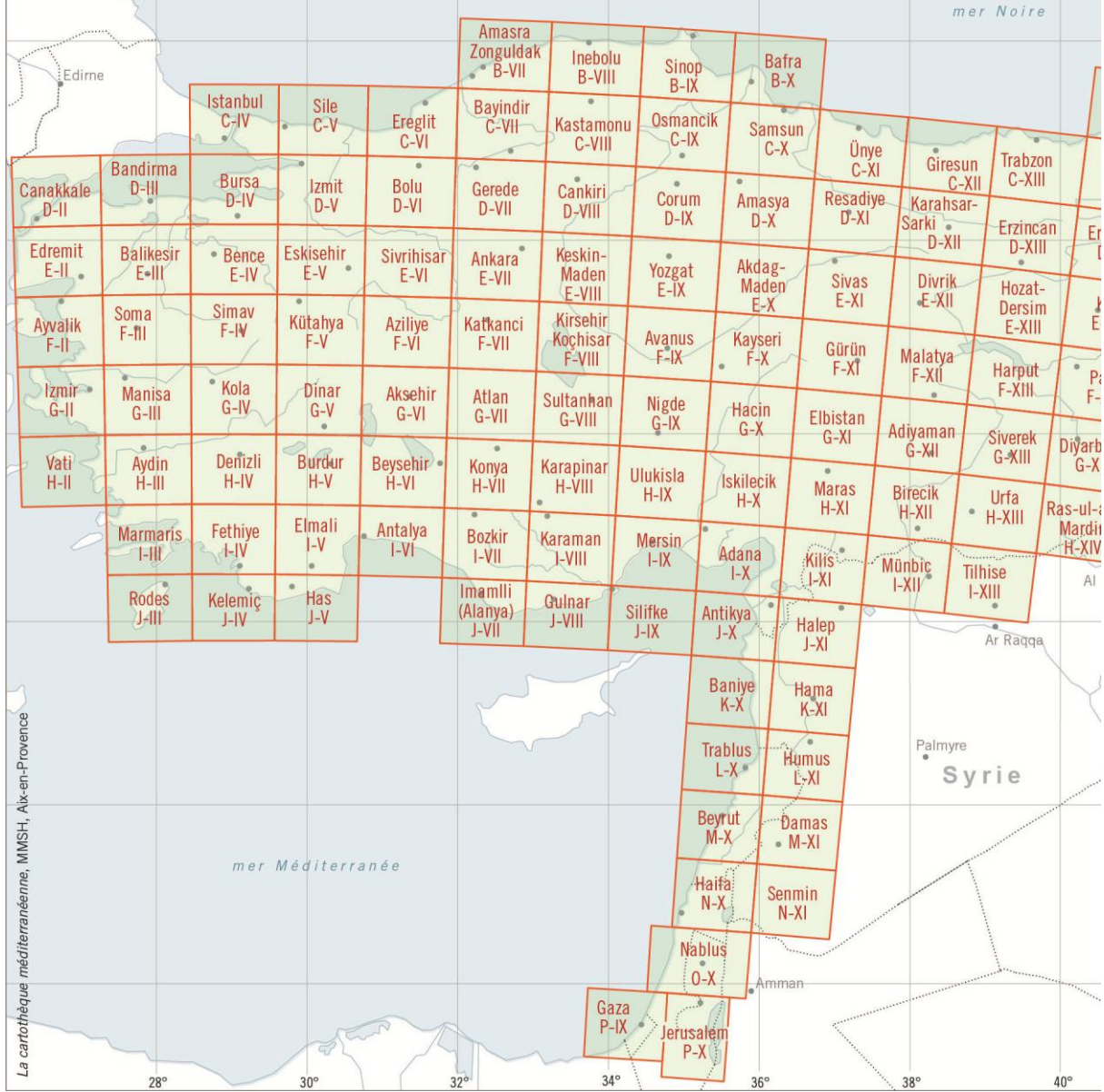
Maison méditerranéenne des sciences de l'homme, Aix-en-Provence

Turquie et Levant, 1:200 000, 1907-1923, 129 feuilles, éd. ottomane

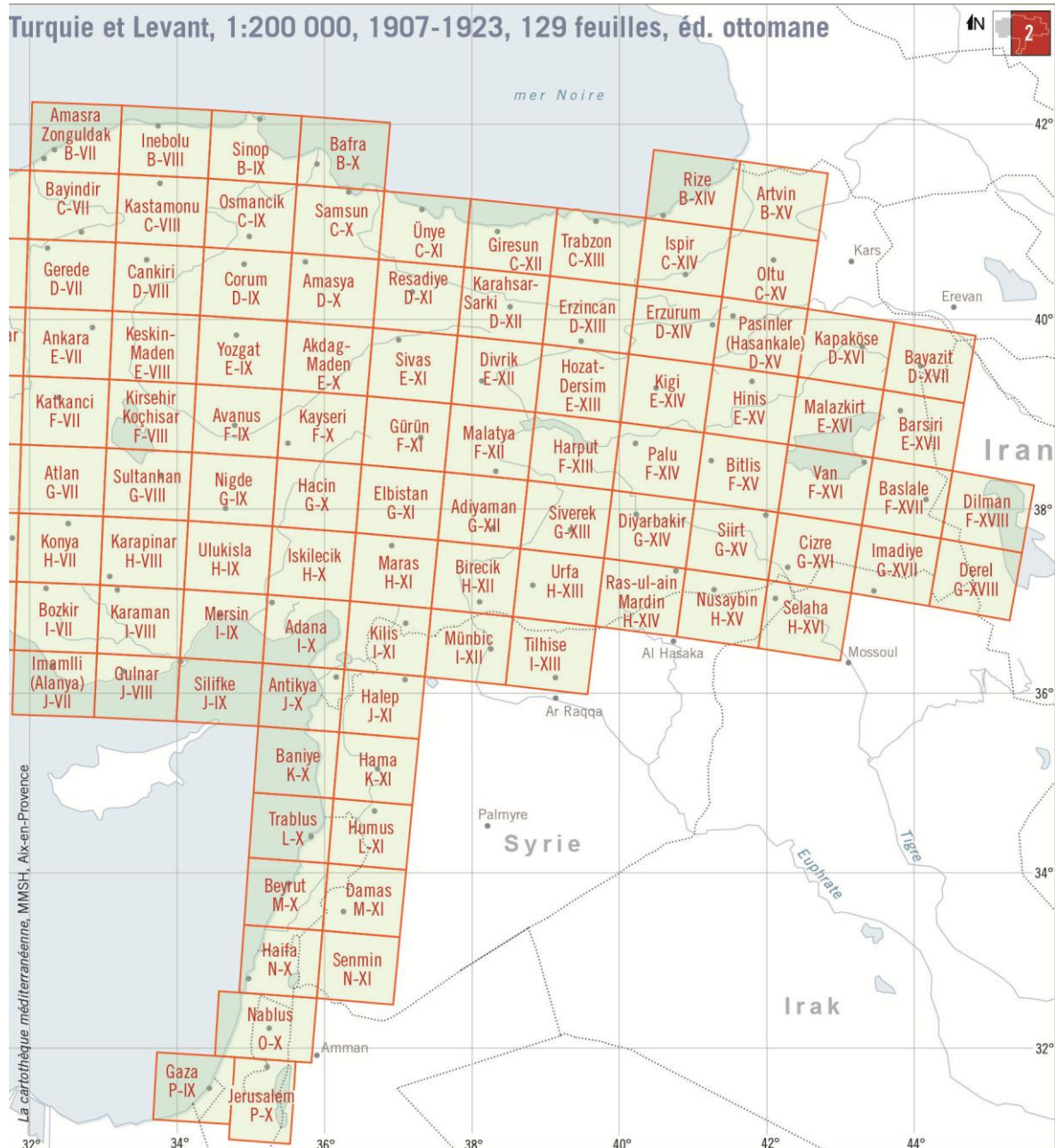
A partir de 1907 – peut-être plus tôt –, le service de cartographie de l'armée ottomane publie une carte de la péninsule anatolienne et du Levant à l'échelle 1:200 000. Les 129 feuilles de son tableau d'assemblage couvrent l'ensemble de la péninsule anatolienne et une partie du Levant (Syrie, Liban et Palestine). La carte est dressée suivant la projection de Bonne, à partir d'un point situé à l'intersection du méridien de Sainte-Sophie (Istanbul) avec le parallèle 44 grades nord. Le découpage des feuilles suit une grille rectangulaire centrée sur ce point. Chaque feuille, de 40 par 50 cm utiles, figure un territoire de 80 par 100 kilomètres de côté. Elle ne porte aucune mention de coordonnées rectangulaires par contre, les coordonnées géographiques sont indiquées dans les marges, en grades et en degrés, depuis le méridien de Saint-Sophie pour les longitudes.

Cette carte, rédigée en ottoman, ne comporte pas de légende. Elle est imprimée en quatre ou cinq couleurs : le bleu pour l'hydrographie, le vert pour les zones agricoles, le noir pour les voies de circulation et la lettre, le brun pour le modelé du terrain exprimé soit par des courbes de niveau non cotées, soit par un estompage assez contrasté. La toponymie est abondante mais on trouve seulement quelques indications d'altitude. Certaines feuilles comportent également une couche imprimée en rouge qui figure un quadrillage de repérage militaire et les coordonnées correspondantes. Chaque feuille est désignée par le nom de la ville la plus importante représentée dans son champ, ses marges portent les noms des feuilles voisines.

Turquie et Levant, 1:200 000, 1907-1923, 129 feuilles, éd. ottomane



La cartothèque méditerranéenne, MMSH, Aix-en-Provence



Après 1923, cette carte est reprise par l'armée turque [CONSULTER](#), dans un périmètre réduit à la péninsule anatolienne. Pour le levant, elle est exploitée par l'armée française à partir de 1919, elle en publie une copie à la même échelle [CONSULTER](#) et un agrandissement au 1:100 000 [CONSULTER](#).

J.-L. Arnaud, CNRS, juin 2007