

12^{èmes} Rencontres du Végétal
Mardi 21 et mercredi 22 novembre 2023
Institut Agro Rennes-Angers, campus d'Angers

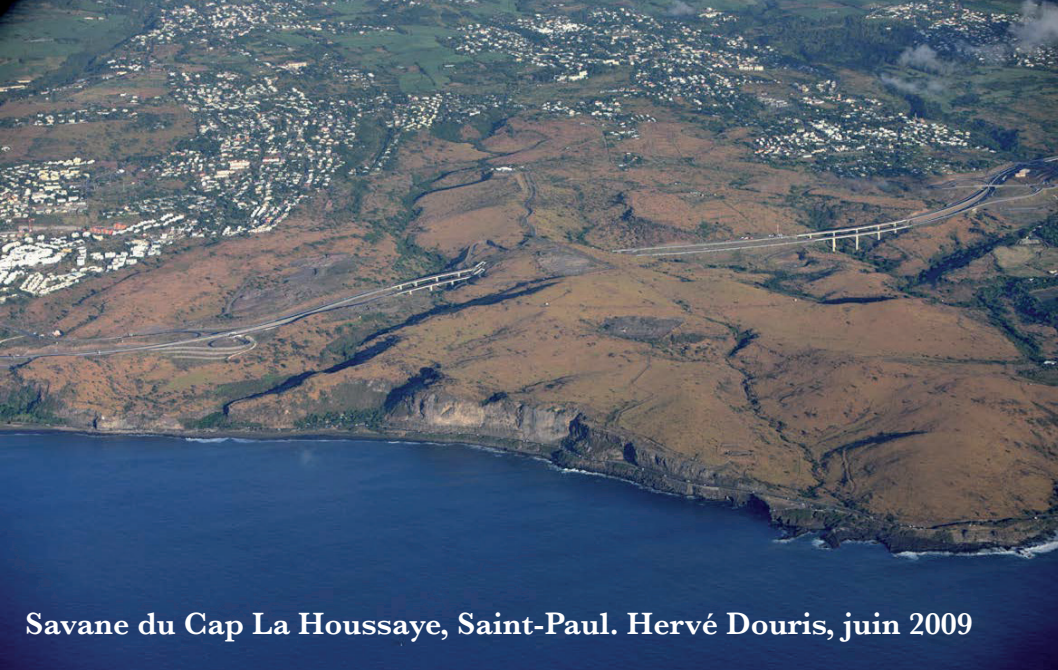
Session Levier culturel et social

Pour une approche paysagère et ethnobotanique des dynamiques végétales du littoral ouest réunionnais



Morgane ROBERT
Paysagiste DPLG
Docteure en Architecture et Paysage
Maitresse de conférences associée, ENSAP Bordeaux
Chercheuse associée, Passages, UMR 5319 du CNRS
Responsable de la recherche, SCOP SaluTerre





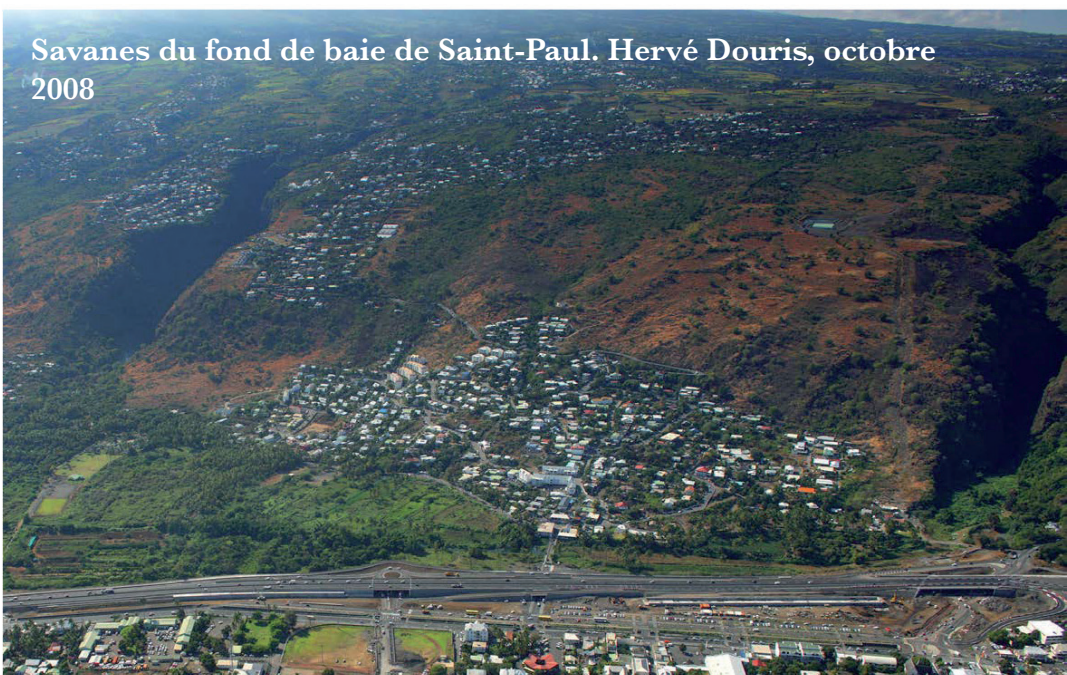
Savane du Cap La Houssaye, Saint-Paul. Hervé Douris, juin 2009



Savane du piton des Roches Tendres, Saint-Leu. Hervé Douris, juillet 2012



Savanes de Bellevue et de la Montée Panon à la Saline et à Trois-Bassins. Hervé Douris, avril 2017



Savanes du fond de baie de Saint-Paul. Hervé Douris, octobre 2008





Photo-comparaison : vue sur le bras nord de la ravine Boucan Canot dans la savane du cap La Houssaye à Saint-Paul
Serge Briffaud, novembre 2001 / Morgane Robert, juin 2016



Leucaena leucocephala (Lam.) de Wit, cassi, mosa

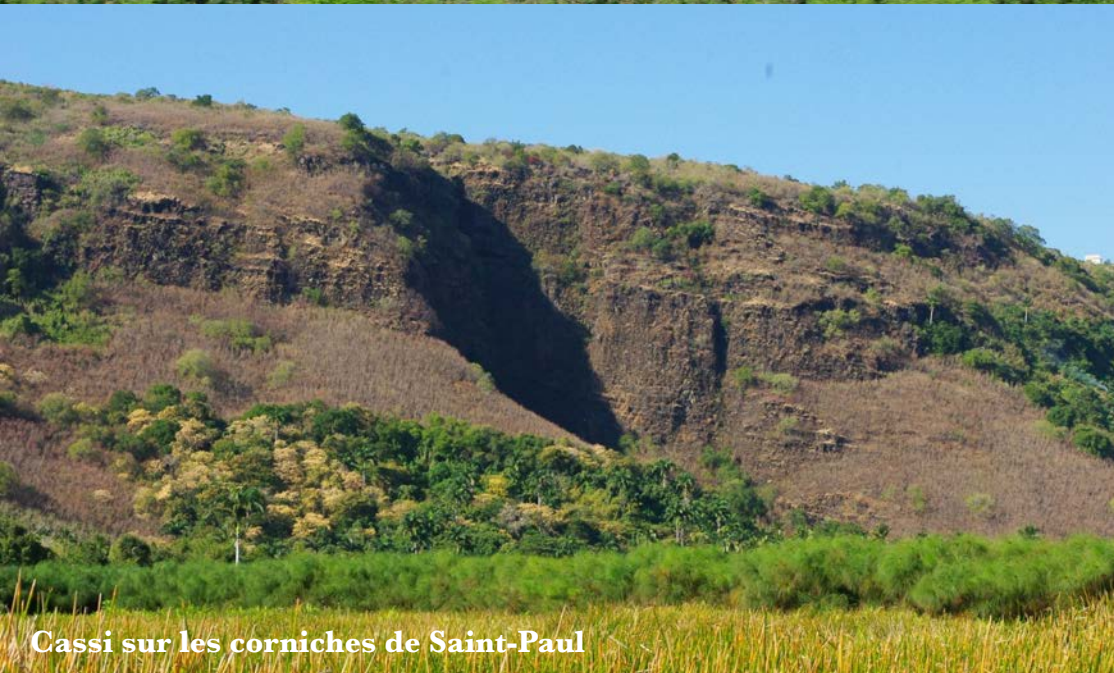




Cassi à la ravine Trois-Bassins



Cassi dans la savane du cap La Houssaye (Saint-Paul)



Cassi sur les corniches de Saint-Paul



Cassi au piton des Roches Tendres (Saint-Leu)



ORDO XI.

LEGUMINOSÆ.

Corolla regularis, quandoque nulla; stamina distincta.

ACACIA

latispinosa. Lam.
fragrans.
virgata.
stipulata.
sericea.
→ glauca.
catechu. Roxb.
strumbulifera. Lam.
arabica.
narodai.
aspera.
eburna. Wild.
frondosa.
alata.
→ peduncularis.
leucocephala.

ORDRE XI.

LÉGUMINEUSES.

Corolle régulière, quelquefois nulle; étamines distinctes.

Acacie

à larges épines. Madag. L. J. B.
odorant. Inde. L. J. B.
virgata. Inde. L. J. B.
stipulé. Inde. L. J. B.
sericea. Inde. L. J. B.
glauque. cap. L. J. B.
catechu. Inde. L. J. B.
tire-bouchon, Pérou. L. J. B.
d'Arabie. L. J. B.
Inde. L. J. B.
rude. L. J. B.
à épines blanches. Arabie. L. J. B.
L. J. B.
ailé. Inde. L. J. B.
Inde. L. J. B.
à tête blanche. Ant. L. J. B.

Extrait du catalogue des plantes cultivées aux jardins botaniques et de naturalisation de l'île Bourbon par Nicolas Bréon, 1825

Luda, Sous Bois au Cormoran, 1905-1910



Cliché Luda

Ile de la Réunion. - St-GILLES. - Sous Bois au Cormoran





Saint-Paul, usine sucrière de l'Éperon, ADR, 1905-1910



Albany, Case de pêcheur sous les filaos à l'Hermitage les Bains, 1950

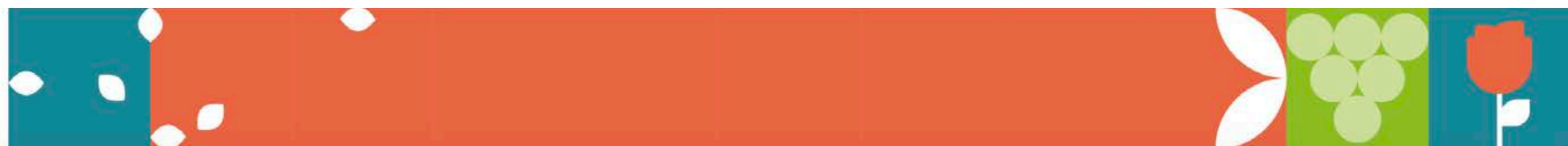


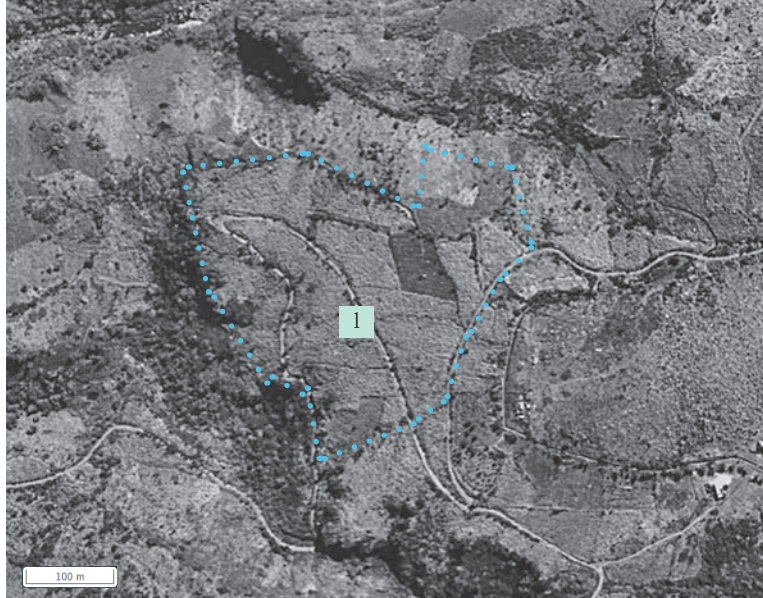
Legros, Saline-les-Bains : troupeau de bœufs à l'abreuvoir, 1955-1966



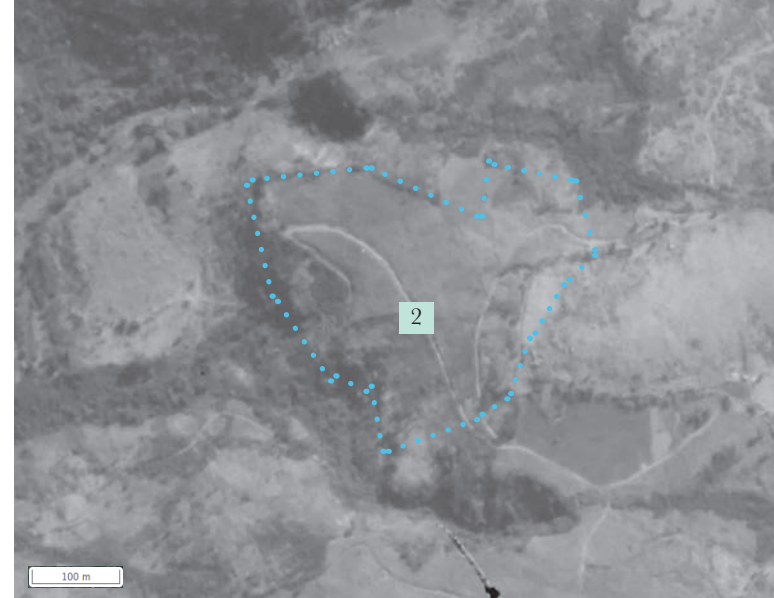


Photo-comparaison : la ravine Patent-Slip au cap La Houssaye, Saint-Paul
Serge Briffaud, 2001 / Morgane Robert, 2015





1950, août



1966, août



1978, mai



2003, juillet

Photo-comparaison : «zoom» sur le secteur de Moulin Kader, entre 1950, 1966, 1978 et 2003. Photographies aériennes IGN





Berger en émondage de *Leucaena leucocephala* à la machette pour alimenter ses cabris, cap La Houssaye, Saint-Paul, 13 septembre 2018



Peuplement de *Leucaena leucocephala* avec deux morphes: première frange (premier plan) régulièrement émondée en reprise de végétation (feuillage et floraison) ; seconde frange (juste derrière) non exploitée et à reprise plus tardive (gousses, peu de feuilles). Savane des Lataniers, La Possession, 29 septembre 2018



Peuplement de *Leucaena leucocephala* anciennement émondés (présence de bourrelets de cicatrisation sur les troncs à hauteur régulière) mais aujourd'hui non exploités (reprise libre du port). Savane des Lataniers, La Possession, 29 septembre 2018





Carreaux de *Leucaena leucocephala* émondés

Carreaux de *Leucaena leucocephala* en port libre



Parties végétatives et cycles végétatifs	Actions du broutage et de l'émondage	Effets sur les dynamiques de peuplements et aspects du paysage
Port général d'un sujet de <i>Leucaena leucocephala</i>	Inhibition apicale Abroustissement Nanification du port Si pratiques précoces dans la croissance : favorise un port basitone	Aspect de paysage de savane arbustive avec couvert herbacé graminéen dense et piquetage de <i>Leucaena leucocephala</i> plus ou moins clairsemé
Feuillage	Stimulation de la production foliaire Apparition d'une couronne de houppier plus dense	
Floraison	Coupe ou broutage précoce : inhibition de la floraison Si floraison : broutage potentiel des fleurs <ul style="list-style-type: none"> ➤ réduction du potentiel reproductif ➤ réduction du potentiel fructifère 	Contrainte du potentiel semencier du sujet : <ul style="list-style-type: none"> ➤ diminution de la banque de graines du sol ➤ diminution du potentiel propagateur du peuplement
Fructification et dispersion des graines	Broutage des gousses en fin de saison sèche : <ul style="list-style-type: none"> ➤ diminution du nombre de gousses et graines dispersées par barochorie ➤ augmentation potentielle de la dispersion par endozoochorie (à vérifier) 	
Germination	Si broutage précoce des plantules : suppression ou contrainte précoce de la croissance (nanification, basitonie...)	
Echelle générale du peuplement	Pratiques régulières listées ci-dessus	Contrainte de la dynamique de propagation du peuplement : blocage de la dynamique pré-forestière aux stades de pré-manteau ou manteau bas

Synthèse des effets du pâturage et de l'émondage sur la morphologie, le potentiel reproductif et la dynamique de peuplement du *Leucaena leucocephala*.



Entretiens : M. Robert et Q. Rivière
Prises de vues : M. Robert et K. Le Roc'h
Montage : M. Robert et C. Pividori

SOIGNEURS

Un film de Morgane ROBERT



Merci pour votre attention.

