



**HAL**  
open science

# Arku muzikál, Arpa no flauta, instrumentu muzikál tolu ne'ebé uza atu namora iha Ataúro

Dana Rappoport

► **To cite this version:**

Dana Rappoport. Arku muzikál, Arpa no flauta, instrumentu muzikál tolu ne'ebé uza atu namora iha Ataúro. Lian Rama hana. Istoría lian no knananuk Atauro, 2023, 9782709930024. halshs-04354220

**HAL Id: halshs-04354220**

**<https://shs.hal.science/halshs-04354220>**

Submitted on 9 Jan 2024

**HAL** is a multi-disciplinary open access archive for the deposit and dissemination of scientific research documents, whether they are published or not. The documents may come from teaching and research institutions in France or abroad, or from public or private research centers.

L'archive ouverte pluridisciplinaire **HAL**, est destinée au dépôt et à la diffusion de documents scientifiques de niveau recherche, publiés ou non, émanant des établissements d'enseignement et de recherche français ou étrangers, des laboratoires publics ou privés.

Iha illa Ataúro, mane sira mak toka arkuibun no sitara tubulár sira, no fetosira toka flauta. Iha tempu uluk, namoru husi ema joven sira akompañã ho múzika. Mane no fetosira (*tato haklara*, raklungu) hasoru malu bainhira fulan nakonu atu halo múzika hamutuk (*tuir rod* raklungu, "tuir malu"). Mane sira toka arkuibun *rama* bainhira fetosira toka kakeit *aklamu*. Liu husi múzika sira-ne'e mak ema hatudu domin, liu husi «lian husi arku no arpaibun» (*rama hahan*, *aklamu hahan*), instrumentu rua ne'ebé toka tuir tékniku akústiku ne'ebé hanesan. Dala ruma fetosira mós bele toka flauta *kinur*.

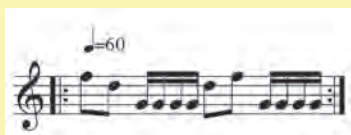
Ataúro nia arkuibun ka arku muzikál ne'ebé husi família *chordophone*, mak instrumentu ida-ne'ebé iha perigu boot atu lakon. Nia hahú husi arku kasa ne'ebé objetu emblemátiku husi Ataúro: iha mitu orijinál husi kriasau ba illa, maun-alin rua Mau Ana Ulu no Mau Amurin, hetan arku ho flexa husi sira nia aman, Ada Inan, ne'ebé fó dalan ba sira atu foti bee husi tasi no harii illa Ataúro. Liutiha tempu balu, mane ida naran Tou Mau Hali halo arku muzikál ida bazeia ba arku kasa nian.

Naran la hanesan tuirlian oinoin iha Ataúro: iha Raklungu *rama*, iha Hresuk *irama*, iha Dadu'a *ahrama*, iha Rasua *ahuru ina*, ne'ebé hatudu katak arku ne'e iha, iha tempu uluk, iha grupu etnolinguistiku haat. Ohin loron, ida ne'e prátika de'it iha illa nia laran, husi Adadi no Manroni sira.

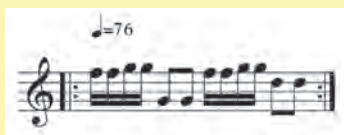
Arku muzikál ne'e kompostu husi tali ne'ebé mihis tebes (diametru mm 0.44, naruk cm 50) ne'ebé estika entre au ho naruk cm 70. Tali ne'ebé uluk halo husi fibra ai-hali no agora halo husi besi, fahe ba parte rua liu husi tali adisionál ho dimensaun cm 4.3, ne'ebé kesi hamriik loos ba au. Fatin kesi mak iha 1/4 hosi tali naruk liu. Book tali iha pontu kesi nia sorin ida no tuirmai iha sorin seluk prodús lian separadu husi kinta justa.

Rohan ida tau iha tokadór niaibun. Ninia liman-karuk kaer arku iha pozisaun orizontál no ninia liman-loos kaer ai-sanak kí'ik - ida-ne'ebé mihis tebes, hanaran *angleli*, nia naruk cm 36 no diámetru mm 2 - ne'ebé nia uza atu baku ba tali (*kleli rama*, Raklungu), hodi hamosu vibrasaun. Lian ne'ebé prodús husi vibrasaun tali ne'e modifika kedas husi tokadór niaibun, ne'ebé hili parte balun husi lian fundamentál atu prodús timbre haat ne'ebé diferente (parsial) depende ba se nia baku iha separasaun nia karuk ka loos. Iibun serve nu'udar resonador, ne'ebé aumenta no modifika lian ne'ebé prodús husi tali.

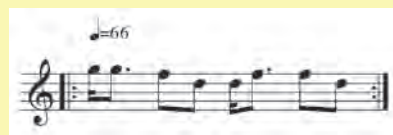
Ho timbre oioin ne'ebé kria husi tokadór niaibun, iha motivu tolu ne'ebé mosu iha ostinato (fig.1 to'o 3). Padraun 1 no 2 akompañã knananuk mane ka fetonian (*raknéi*, *rekngote*). Padraun 3 toka mesak de'it atu akompañã la'o.



Padraun 1:  
"Ritmu rua"  
(*kléli roi harua*)



Padraun 2:  
"Ritmu Gongu no tambór"  
(*kléli dik tama*)



Padraun 3:  
"Ritmu la'o"  
(*kléli li solé*)



*Rama*, Arku muzikál, Makadade, 2019-Tari Sosé

Kakeit, instrumentu au nian, dala barak liu fetu mak toka. Ne'e bolu *aklamu* iha Raklungu no Dadu'a, no *keklango* iha Hresuk. Instrumentu ne'e naruk cm 10 to'o 12, no idioglota: vibrasaun nanál pára iha estrutura bamboo no kesi iha nia rohan ida de'it. Parte husi estrutura ne'e kaer metin iha ibun, ne'ebé book liña hodi halo vibrasaun ba nanál au. Ho vibrasaun ne'e, lian ne'e sai husi tokadór nia ibun. Iha Makadade, tokadór arpa sira prodús modelu ritmiku oin-oin iha padraun (4 / 4) no (7 / 8 ka 5 / 8) ho títulu ne'ebé refere ba manu-fuik sira (Topipi, Tukru Lateru, Asu saik, Manuk Titikor). Instrumentu ne'e asoiadu ho tristeza ka alegria akompaña ho koru mistu ba namora (*tato haklara*), selebrasaun (*nanglira*), dansa no knananuk sira ho natureza melankolika (rangno-rakdai). Ezemplu ida kona-ba kazu ikus ne'e mak hleri raur *aklamu raur*, " knananuk tanis, arpa ibun tanis". Ema toka ostinatu ida ho arpa ibun, no kantadór ida hananu versu par, ho natureza triste (*Nusa ngmaten tekulera, Ita teranganan* "mundu atu mate daudaun, ita la hatene tan malu"). Depois ne'e, koru hatán no repete versu sira ne'e ho kantadór seluk kanta versu seluk. Durante knananuk ne'e, bainhira arpa ibun kontinua toka, ema ida ko'alia badak kona-ba moris no kantadór seluk tama mai. Knananuk ne'e nia triste hato'o liu husi liafuan no múzika. Modelu pentatóniku hemitóniku ne'e (F G B C E F) ho utilizasaun importante husi tritone B F iha fraze nia rohan. Liafuan sira-ne'e deskreve tempu. Liu husi knananuk ne'e akompaña ho arpa ibun, grupu tomak sente triste ho hanoin kona ba mundu atu lakon.





*Aklamu, kakeit, Makadade, 2022 - Kili Kosé*



*Kinur, Flauta, Makadade, 2022 - Koro Kali*

**Flauta vertikál** (*kinur* Raklungu, *kinuk* Hresuk no Dadu'a) feto de'it mak toka. Ohin loron besik lakon ona, maske sei hetan iha Makadade no Ili Timur. Ida ne'e hanesan flauta ho fatin tau ibun iha liur. Flauta ne'e halo husi au no iha kuak tolu ka haat. Au nia naruk mak cm 36 to'o 50, no diamentru mak cm 1. Buat oin seluk mak eskala husi flauta ne'e iha nian semi-ton rua, ne'ebé kria kór spesiál tebes (F # G C # D ka FGBCEF)

Atu hatene tan:

Youtube: Atauro's heritage Timor-Leste

Audio: Telemeta

[https://archives.crem-cnrs.fr/archives/collections/CNRSMH\\_I\\_2019\\_039/](https://archives.crem-cnrs.fr/archives/collections/CNRSMH_I_2019_039/)

*Dana Rappoport*