



# Saisir et restituer l'expérience sensible en mouvement

Retour sur quelques contributions de Sandrine Depeau à l'enrichissement des méthodes de l'*in situ* pour l'étude des mobilités

Hélène Bailleul et Benoît Feildel, UMR ESO - Université Rennes 2

*Webinaire Vendredis Mobilité - 8 mars 2024 - Hommage aux travaux de Sandrine Depeau*

# Des recherches... un programme

**Recherche GETM (Legendre, 2004-2007)** : “Le développement de l’usage des espaces publics au cours de l’enfance”, Programme interdisciplinaire Société de l’Information, CNRS.

**Recherche Ambioflux (Woloszyn, 2008-2010)** : “Vers une typologie des facteurs d’impact environnemental des flux dans la ville”, Programme interdisciplinaire de recherches Ville et Environnement (PIRVE), CNRS.

**Ecole thématique ISERE (2009)** : “Images et sons dans l’étude des rapports à l’espace”, sept. 2009, Roscoff, CNRS.

**Recherche MOBITRACE (Depeau, 2011)** : “Observer les trajets en temps et en espaces”, Programme projets exploratoires premiers soutiens (PEPS), CNRS.

**Ecole thématique MOBHUMA’NIP (2014)** : “Arts et sciences sociales en mouvement narrations, iconographies et parcours pour revisiter l’in-situ”, sept. 2014, Rezé, CNRS.

**Recherche Vélotactique (Ortar, 2020-2021)** : De l’urbanisme tactique cyclable au changement durable : une comparaison internationale des politiques publiques et des pratiques en contexte de pandémie, ANR.

**Recherche Mobi’Kids (Depeau, 2017-2022)** : “Le rôle des cultures éducatives urbaines dans l’évolution des mobilités quotidiennes et des contextes de vie des enfants”, Projet de recherche collaborative entreprise (PRCE), ANR.

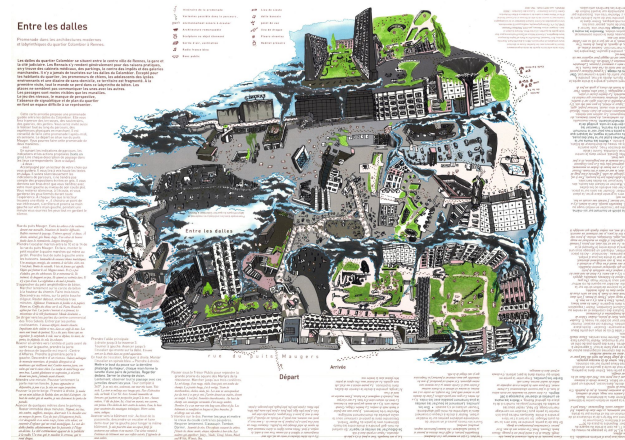
***“Décrire et comprendre les comportements et choix de déplacements, le rôle des dimensions attentionnelles et évaluatives dans le rapport aux espaces, des impressions d’ambiance dans la cognition spatiale, en revisitant les méthodes de l’in situ”***

# L'expérience sensible en mouvement

## Contexte épistémologique et questionnements méthodologiques

- Le “**tournant mobilitaire**” comme vecteur de transformation des sciences sociales : revisiter les approches méthodologiques (*Mobile methods* : Büscher et al., 2011)
- Le courant “**non représentationnel**” en géographie : valeur heuristique des dimensions sensibles et émotionnelles (Lorimer, 2005 ; Thrift, 2007)
- L'irruption de la question spatiale dans les **champs artistiques** : l'in situ comme cadre de création (*Esthétique relationnelle* : Bourriaud, 2001)

Participation aux promenades blanches d'Alain Michard et Mathias Poisson (Rennes, 2009)



# L'interdisciplinarité comme expérience collective



Ecole thématique - Résidence scientifique et artistique

## **MOB'HUMA'NIP**

**Arts et sciences sociales en mouvement, narrations, iconographies, parcours pour revisiter l'in situ**

du 1<sup>er</sup> au 5 septembre 2014 à Rezé en Loire-Atlantique

60 participant·es : doctorant·es, ingénieur·es de recherche, chercheur·es et enseignant·es-chercheur·es en art, esthétique, design, géographie, urbanisme, sociologie, science politique

Professionnell·es et élu·es en charge de la culture et de la mobilité

Artistes plasticien·nes, photographes, éditeur·rices, marcheur·euses, chorégraphes



# Une résidence scientifique et artistique pour...

...sensibiliser aux potentialités ouvertes par les collaborations entre arts et recherche pour revisiter les méthodologies de l'in-situ...

- Croiser les approches des chercheurs en SHS avec celles des artistes et chercheurs en art pour questionner les territoires en mouvement
- Prendre au sérieux l'interdisciplinarité en échangeant et expérimentant 3 méthodes émergentes : parcours, iconographie et la narration
- Faire progresser la description d'une société en mutation par les hybridations entre arts et sciences

...à travers trois méthodes – ateliers d'expérimentations :

- **Narrations** : posture d'écriture dans l'espace public, ressenti et partage d'expérience, sensorialité et poésie des lieux, narration parlée et partagée

*Charlotte Légaut (auteure, illustratrice), Frédéric Barbe (géographie), Marc Dumont et Laurent Devisme (urbanisme)*

- **Iconographies** : recueil par l'image (photo et vidéo), saisie du mouvement, du temps et des rythmes, narration visuelle entre rapport au réel et à la fiction (montage, séries, photo participation)

*Alban Lecuyer (photographe), Hélène Bailleul (urbanisme), Raphaële Bertho (études visuelles)*

- **Parcours...**

# Zoom sur l'atelier "Parcours"

## L'atelier "Parcours augmentés"

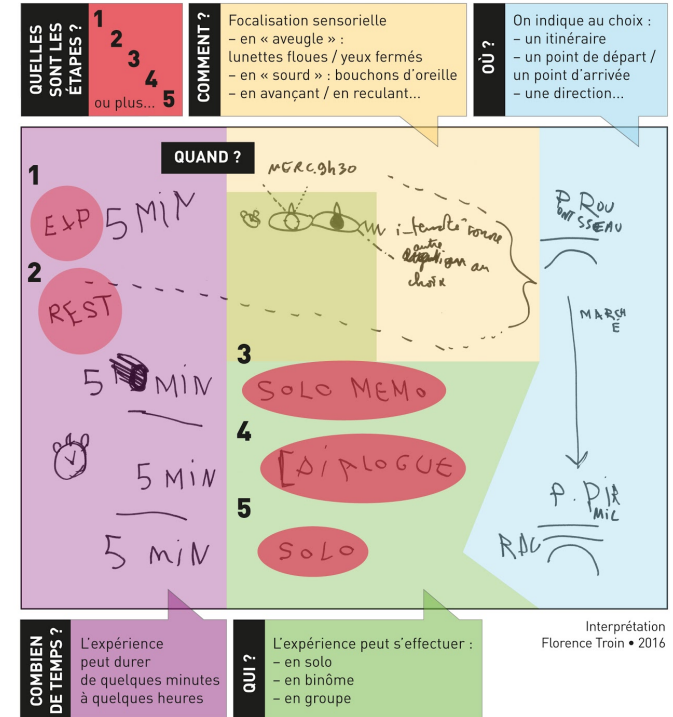
*Chaque jour, nous faisons l'expérience d'espaces, nous arpentons les rues d'un quartier, nous traversons une ville ou un espace géographique. Nous nous fabriquons une représentation et une mémoire de ces espaces. Comment saisir, faire exister, utiliser ces images invisibles de la ville ?*

- **Coordination scientifique** : Sandrine Depeau (Psychologie environnementale), Aurore Bonnet (Architecture), Benoît Feildel et Théa Manola (urbanisme)
- **Protocole artistique** : Mathias Poisson (Artiste) et Elise Olmedo (Géographe)
- **Organisation** : 14 participant.e.s, terrains d'expérimentation entre Rezé et Nantes (44)
- **L'augmentation comme forme attentionnelle spécifique (réalité augmentée)** : processus cognitif et affectif conduisant à déployer la perception phénoménale d'un espace et exploitant la mobilité comme moyen de focalisation et de distanciation
- **Parcours** : ensemble de protocoles expérimentaux conçus autour de la marche, expériences spatiales opérées dans le mouvement faisant varier les formes intentionnelles du cheminement, les modes de déplacement, les modalités sensorielles d'appréhension de l'environnement
- **Restitutions plurielles** : visant à interroger la diversité des expériences, des modalités de saisie de la réalité, des façons de les représenter et le rôle de la démarche artistique dans la performativité de l'ambiance

# “Parcours augmentés”

## Croiser arts et sciences pour interroger les corps en mouvement

- Parcours en aveugle en binôme (“guide”/“guidé”) selon une “carte-partition” de mouvements à performer
- Le guide, yeux ouverts, accompagne le guidé, yeux fermés en le tenant par le bras selon la technique de guide universelle
- Le guide est attentif à l’environnement traversé et à l’orientation générale du déplacement, il conserve en mémoire les éléments visuels du contexte parcouru et jugés comme marquants
- Le guidé est en position d’attention “déplacée”. Il doit à la fois imprimer corporellement et cognitivement les intensités sensorielles éprouvées
- À l’issue du parcours, guide et guidé retranscrivent leurs ressentis sous la forme d’un “itinéraire augmenté” dans un plan à deux dimensions



Feilidel B., Olmedo É., Troin F., Depeau S., Poisson M., Audas N., Jaulin A., Duplan K., 2016, “Parcours augmentés, une expérience sensible entre arts et sciences sociales”, Carnets de géographes, 9, <http://cdg.revues.org/721>

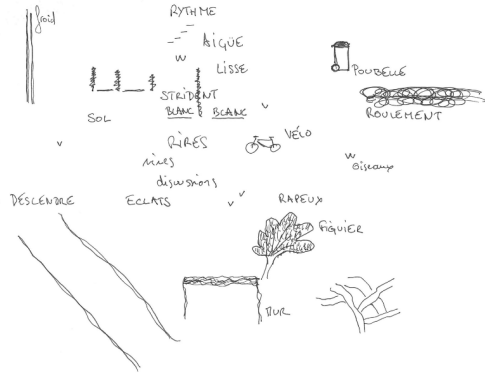
# “Parcours augmentés”



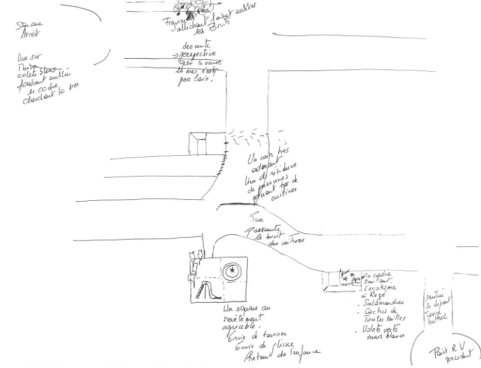
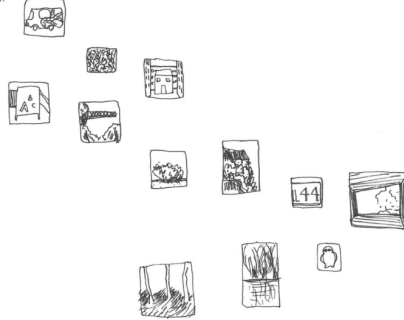
École thématique MOB'HUMA'NIP : Arts et sciences sociales en mouvement, narrations, iconographies, parcours pour revisiter l'in situ du 1er au 5 septembre 2014 à Rezé en Loire-Atlantique – Atelier Parcours augmentés



# “Parcours augmentés”

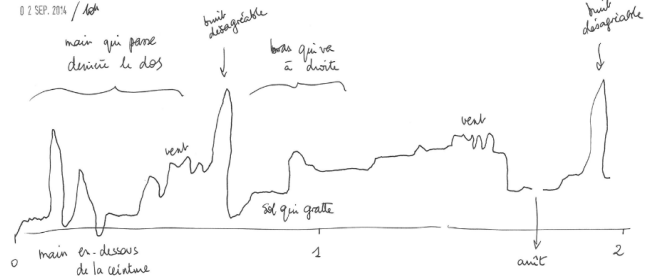


02 SEP. 2014  
14H30  
EN GROUPE  
ÉMILIE



RESTITUTION EN LIQUE SAVOIRE D'UNE PROMENADE LES YEUX FERMÉS  
ZONE PAVILLONNAIRE ENTRE LES NAUBIÈRES ET LA FLOIRNIÈRE

02 SEP. 2014 / JoA



Restitution à 4: Pleine / Malle

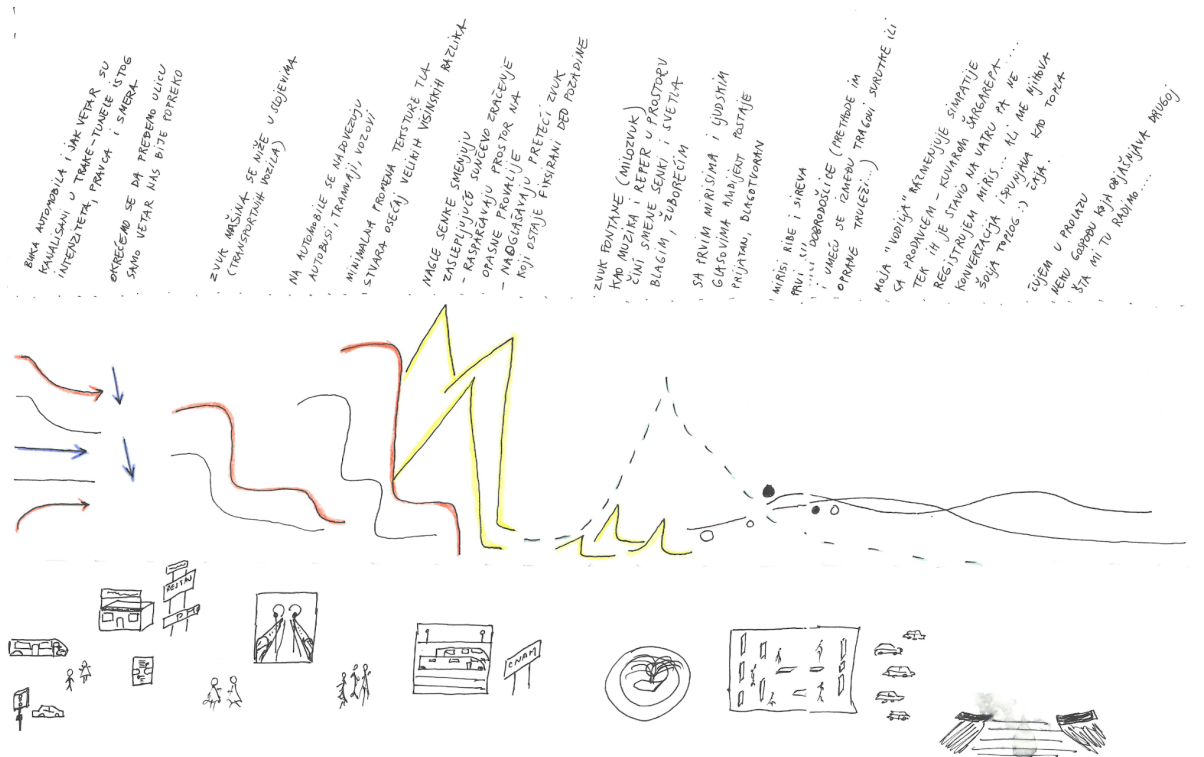
↳ Destin / mouvement

+ Viment / Marina

02 SEP. 2014 JOA  
ZONE PAVILLONNAIRE ENTRE LES NAUBIÈRES ET LA FLOIRNIÈRE  
RESTITUTION EN LIQUE SAVOIRE D'UNE PROMENADE LES YEUX FERMÉS  
A QUATRE: SANDRAINE, AÛNE, OMBELLE, DEVIS

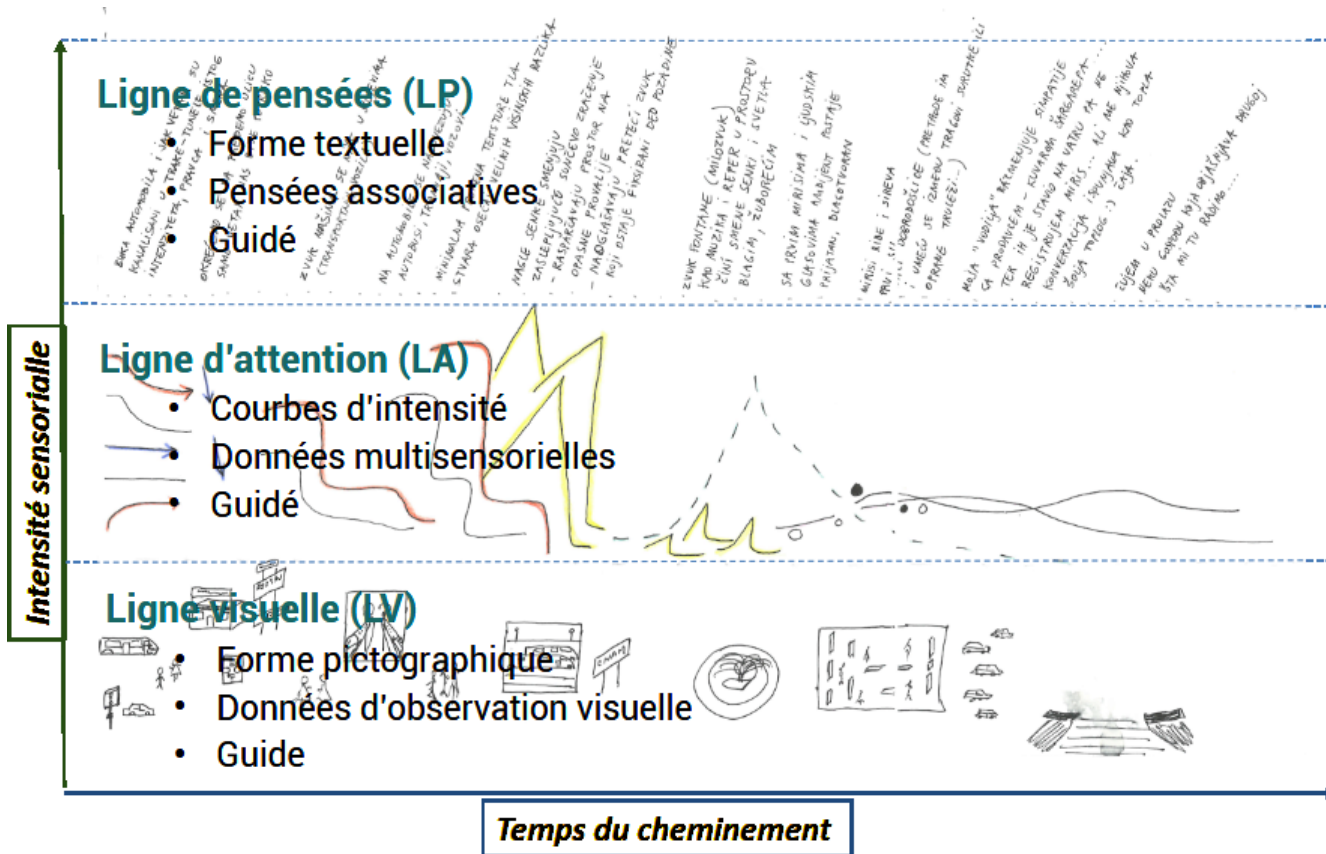


# “Parcours augmentés”



École thématique MOB'HUMA'NIP : Arts et sciences sociales en mouvement, narrations, iconographies, parcours pour revisiter l'in situ du 1er au 5 septembre 2014 à Rezé en Loire-Atlantique – Atelier Parcours augmentés

# “Parcours augmentés”



# Interroger et renouveler les méthodologies de l'in situ

## L'analyse des ambiances en mouvement

- Entre mobilités et ambiances : domaine d'étude historiquement ancré
- Engagements artistiques et mises en jeu ludiques
- Formes méthodologiques entre sciences sociales et arts
- Renouvellement des modalités de participation : promenades urbaines

## Le décroissement des approches arts-sciences

- Appréhender les ambiances en mouvement : performativité
- De l'ambiance vécue : immersion des corps, dépaysement, formes sensibles des nouvelles appropriations mentales...
- ...à l'ambiance restituée : enjeu de restitution de l'ambiance, dimension sociale et culturelle de la production d'ambiance, mise en sens
- Diversité des formes de langage pour représenter



École thématique MOB'HUMA'NIP : du 1er au 5 septembre 2014 à Rezé en Loire-Atlantique – Atelier Parcours augmentés



# Décloisonner les approches arts-sciences

## Questionnement sur la posture du chercheur et de l'artiste par rapport au terrain :

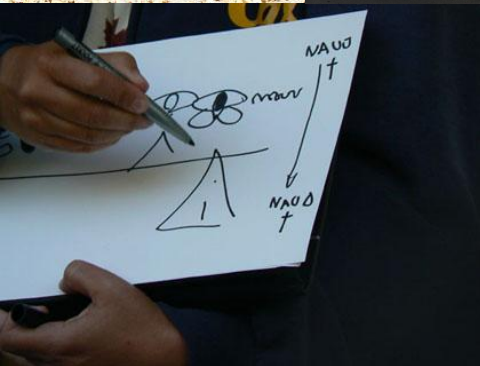
- Les protocoles artistiques avaient pour résultat de décentrer le/la chercheur.se de ses habitus méthodologiques, d'éprouver différemment son "terrain", de renouveler son vocabulaire, mais aussi ses outils.
- Les ateliers ont conduit à questionner l'implication dans le protocole, avec son corps ou son intimité, son ressenti et son émotion et la prise en compte de l'apprentissage et de la posture d'apprenant.

## Questionnement sur la recherche création amateur :

- La production d'une forme artistique comme médium de restitution dans un contexte de pratique amateur révèle un rapport spécifique à la construction scientifique des connaissances.
- Changer d'outil permet de changer le rapport à la production scientifique.

## Questionnement sur la science sociale :

- Statut du sensible, représentation du réel et possibilité de la fiction
- L'écoute et la sensibilité au corps, aux sens et à la perception a permis de questionner le construit du réel et la potentialité de fictions et de performances comme autres formes de représentation des connaissances de terrain.



École thématique MOB'HUMANIP - du 1er au 5 septembre 2014 à Rezé en Loire-Atlantique - Atelier Parcours augmentés



# Contributions de Sandrine Depeau à l'enrichissement des méthodes de l'*in situ*

- Depeau S., 2003, ***L'enfant dans la ville : autonomie de déplacement et accessibilité environnementale***, Thèse de doctorat en psychologie sociale et environnementale, Université Paris 5, 587 p.
- Depeau S., 2010, **“De l'appropriation de l'espace à ses techniques d'observation”** In I. Danic, O. David, S. Depeau, S. (Eds.), *Les enfants et les jeunes dans les espaces quotidiens*, Rennes : Presses Universitaires de Rennes, p. 15 -19.
- Depeau S., Dumont M., Hellier E., Lecoq T., Lemoine A., Buchot N., 2014, **“Trames de mobilités collectives : nouvelles expériences publiques du déplacement dans les périphéries urbaines. Une analyse comparative dans les territoires de l'Ouest français”** In P. Aubertel (Ed.), *Vivre en ville hors des villes*, Paris : Ed. du METL/MEDDE, p.103-118
- Depeau S et Quesseveur E., 2014, **“A la recherche d'espaces invisibles de la mobilité: usages, apports et limites des techniques GPS dans l'étude des déplacements urbains à l'échelle pédestre”**, *Netcom*, Vol 28, n°1-2, 35-54.
- Depeau S., Feildel B., 2016, **“Des ambiances produites in situ aux traces restituées : éléments d'analyse de cartographies d'ambiances en mouvement”**, *Ambiances, tomorrow. Proceedings of 3rd International Congress on Ambiances*, Septembre 2016, Volos, Greece, p. 147-152.
- Feildel B., Olmedo É., Troin F., Depeau S., Poisson M., Audas N., Jaulin A., Duplan K., 2016, **“Parcours augmentés, une expérience sensible entre arts et sciences sociales”**, *Carnets de géographes*, 9, <http://cdg.revues.org/721>
- Blanc N., Depeau S., Tallec J., 2020, **“Pensées critiques urbaines contemporaines : vers un paradigme relationnel”** In Adisson F. et al., *Pour la recherche urbaine*, Paris : Ed. du CNRS, p. 27-50
- Chardonnel S., Depeau S., Devogele T., Mericskay B. et Thibaud J.P., 2021, **“La trace : notion partagée pour une recherche interdisciplinaire sur la mobilité des enfants”**, *EspacesTemps.net* [En ligne], Laboratoire.
- Audas N., Depeau S. et Manola T., 2023, **“Les expériences sensibles enfantines dans le processus d'autonomisation”**, *Strenæ* [Online], Vol. 23