



HAL
open science

Geovistory, un environnement virtuel de recherche pour les SHS

Vincent Alamercery, Morgane Pica

► **To cite this version:**

Vincent Alamercery, Morgane Pica. Geovistory, un environnement virtuel de recherche pour les SHS. Doctorat. Café des doctorants spécial Open Access Week, Bibliothèque Universitaire Manufacture (Lyon 3), France. 2022, pp.14. halshs-04799962

HAL Id: halshs-04799962

<https://shs.hal.science/halshs-04799962v1>

Submitted on 23 Nov 2024

HAL is a multi-disciplinary open access archive for the deposit and dissemination of scientific research documents, whether they are published or not. The documents may come from teaching and research institutions in France or abroad, or from public or private research centers.

L'archive ouverte pluridisciplinaire **HAL**, est destinée au dépôt et à la diffusion de documents scientifiques de niveau recherche, publiés ou non, émanant des établissements d'enseignement et de recherche français ou étrangers, des laboratoires publics ou privés.



Distributed under a Creative Commons Attribution - NonCommercial 4.0 International License



Geovistory

Un environnement virtuel de recherche pour les SHS

Vincent Alamercery
Morgane Pica
(École normale supérieure de Lyon - LARHRA)

Café des doctorants
Spécial Open Access Week

8 novembre 2022

M. Pica, V. Alamercery – Atelier Café doctorants Uni Lyon 3 – CC-BY-4.0 – #1

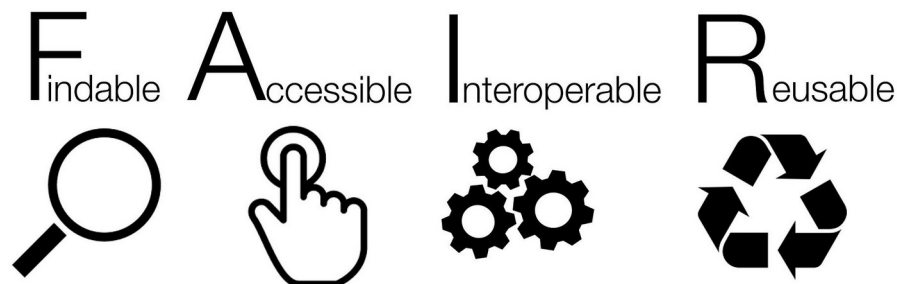


LABORATOIRE DE RECHERCHE
HISTORIQUE RHÔNE-ALPES



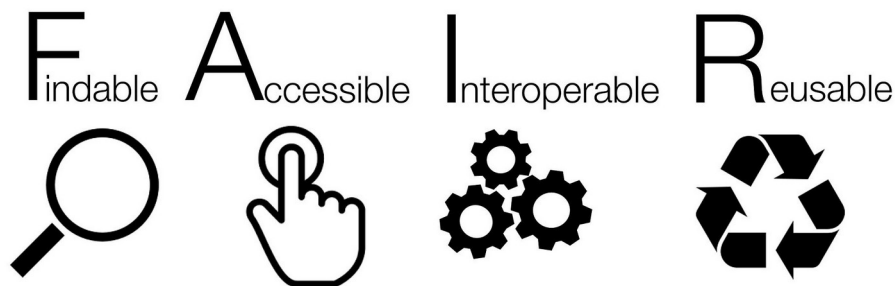
Programme d'aujourd'hui :

1. Quelques concepts utiles
2. Présentation de Geovistory
3. Une première manipulation
4. Démonstration de *dataviz* (visualisation de données)



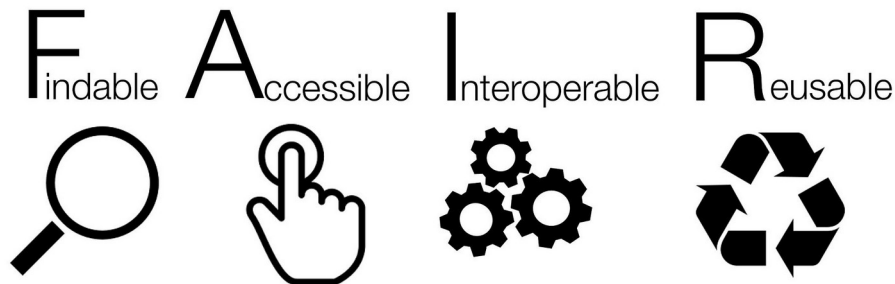
Faire « juste une base de données » selon un modèle unique ou 'artisanal' est très mauvais pour les principes FAIR : vous êtes la seule personne à comprendre vos données et dans trois ans, même vous ne saurez plus pourquoi vous avez fait ces choix.

C'est un enjeu scientifique car la **reproductibilité** (et donc la crédibilité) de vos recherches est en jeu.



Produire des données sémantiquement claires permet à d'autres de les **comprendre**, de les **réutiliser** et de les **combiner** avec d'autres données.

Pour cela il faut des modèles de données solides. Pour les données en réseau, on appelle ces modèles des **ontologies**. Elles définissent comment les informations doivent être renseignées.



C'est pour cette raison que les développeurs de Geovistory font partie du consortium Data For History, travaillent avec l'ontologie **CIDOC CRM** (une norme ISO), et le LARHRA développe une extension du CIDOC CRM pour les Sciences Humaines et Sociales : **l'extension SDHSS**.

Cela dans le but que les données d'un projet particulier soient **compréhensibles** et **réutilisables** par d'autres projets, malgré leurs spécificités.

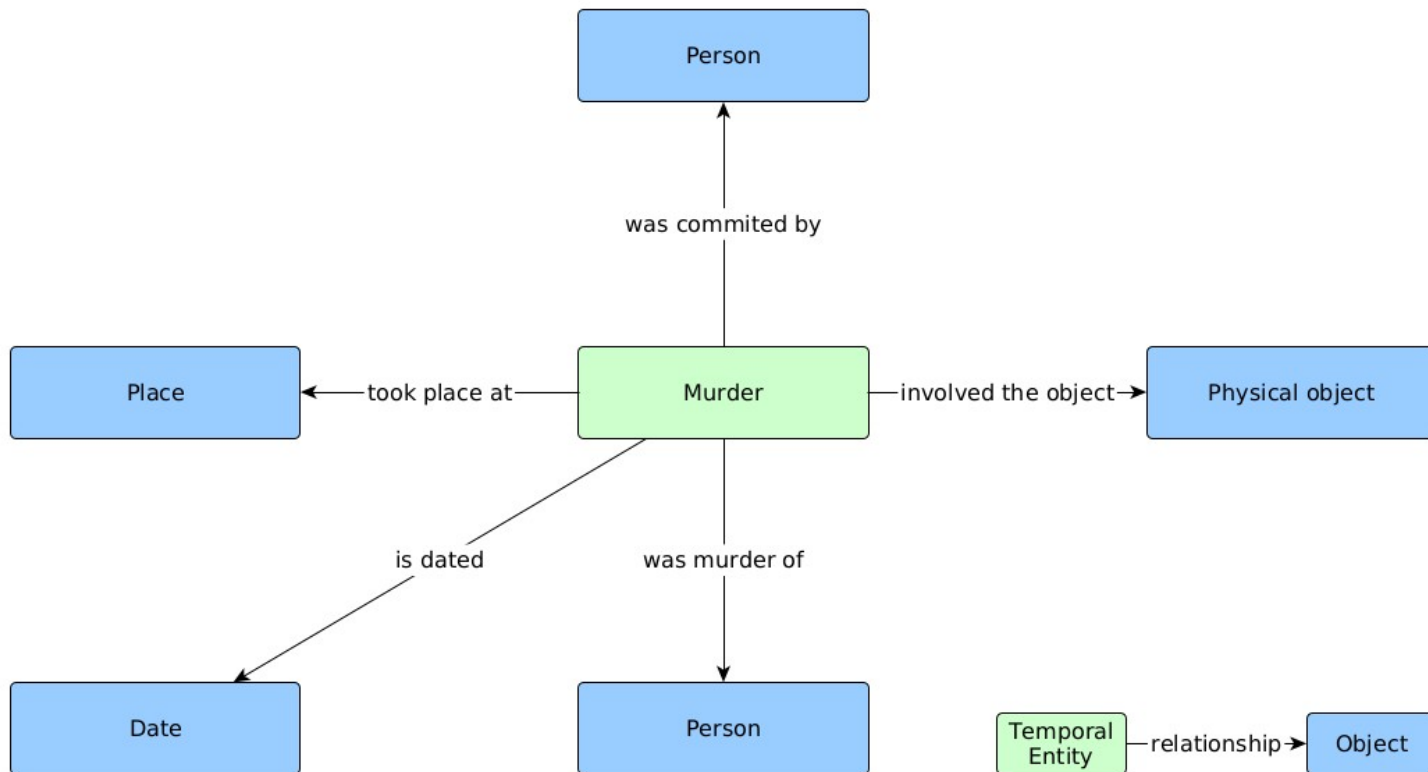


Concepts utiles : données liées

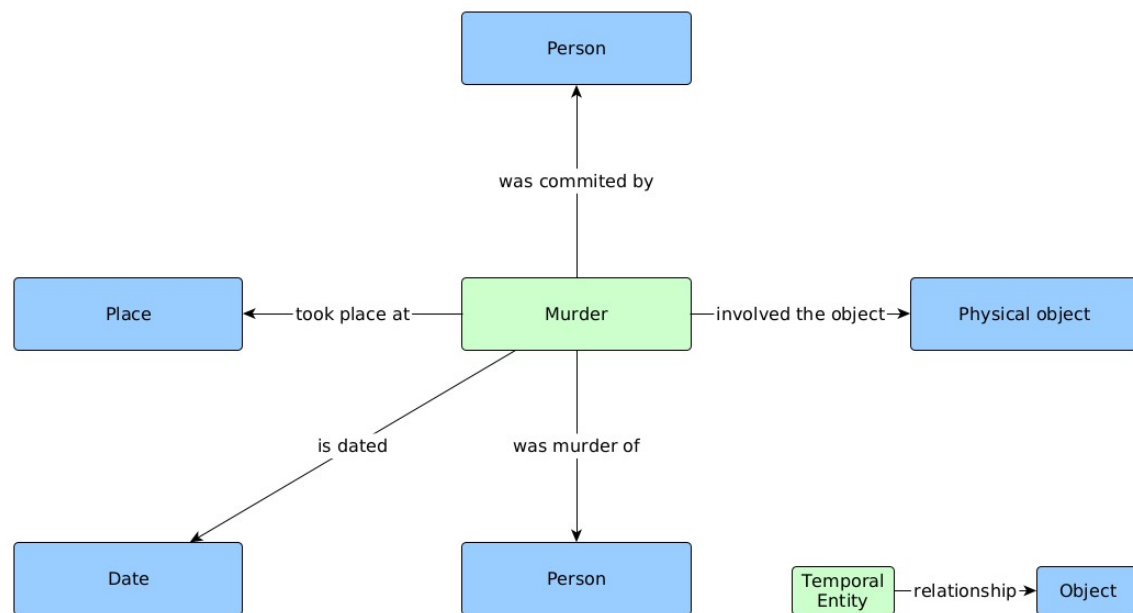
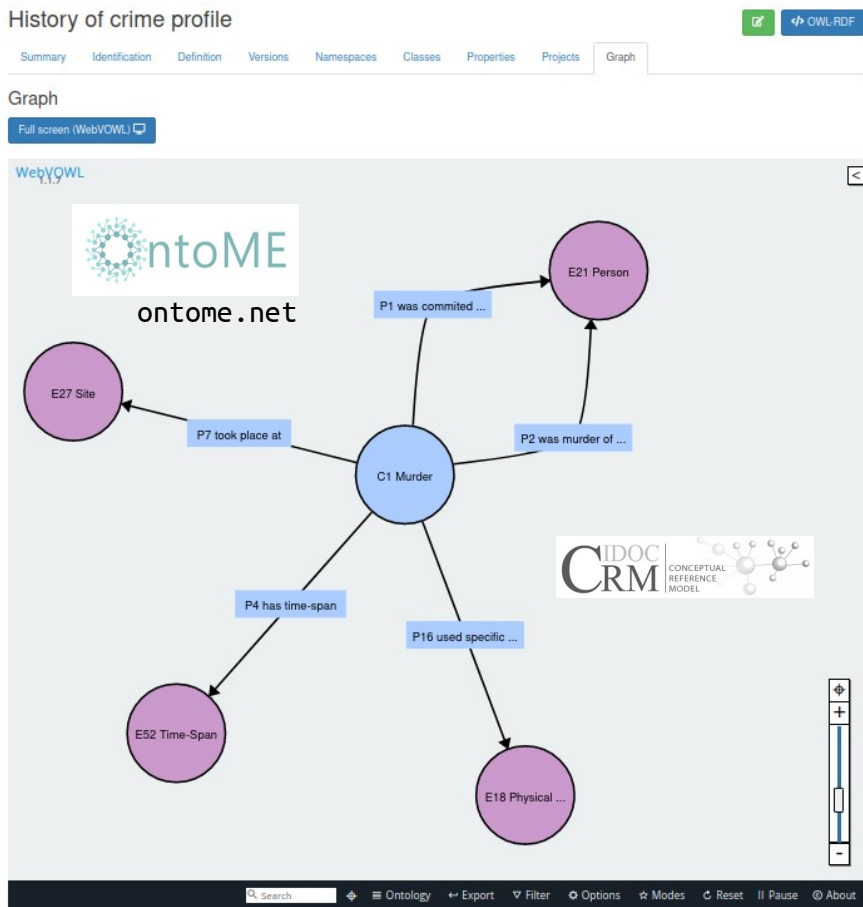
Au commencement, le document à analyser

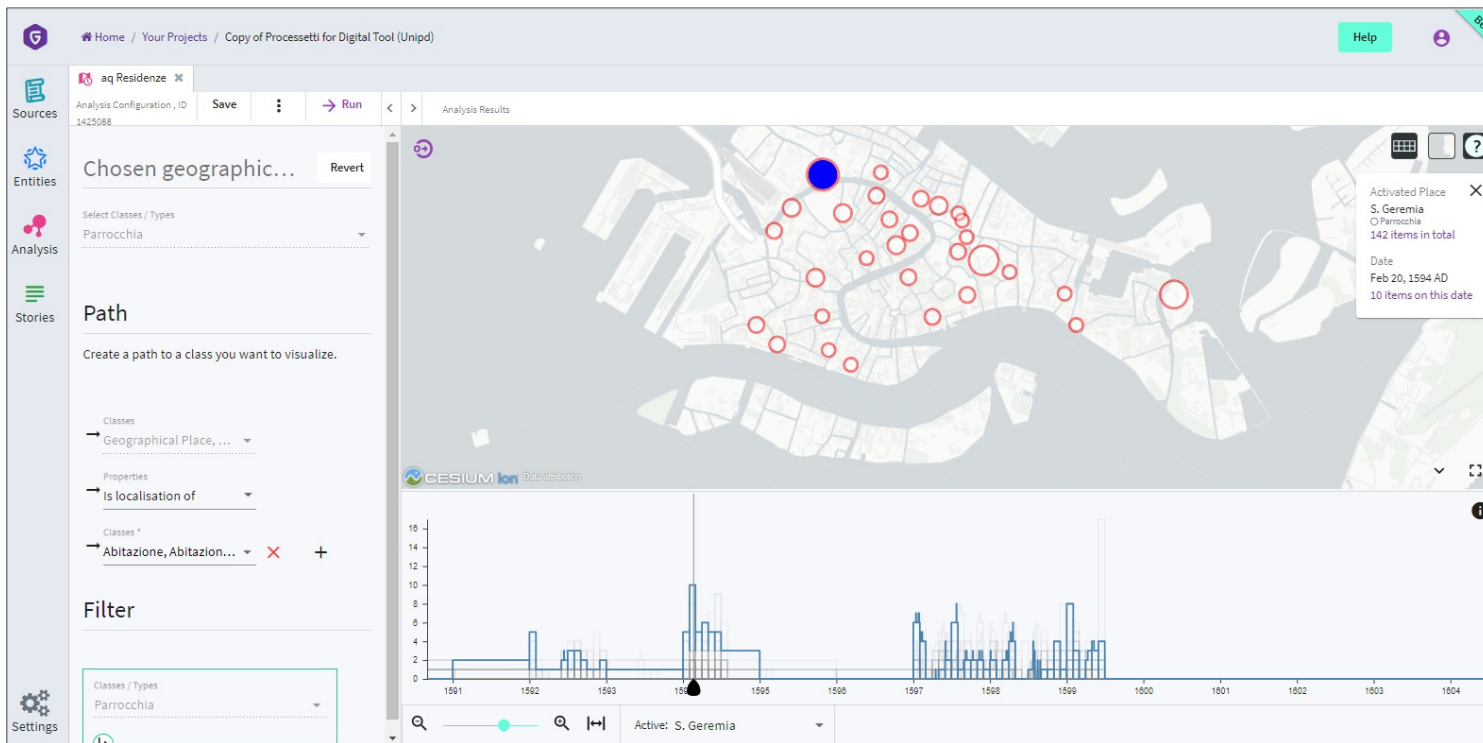


Au cœur de la méthode, la modélisation



Au cœur de la méthode, la modélisation

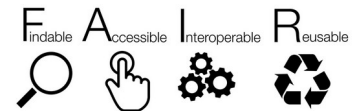
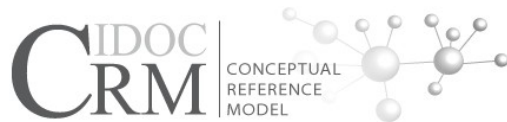
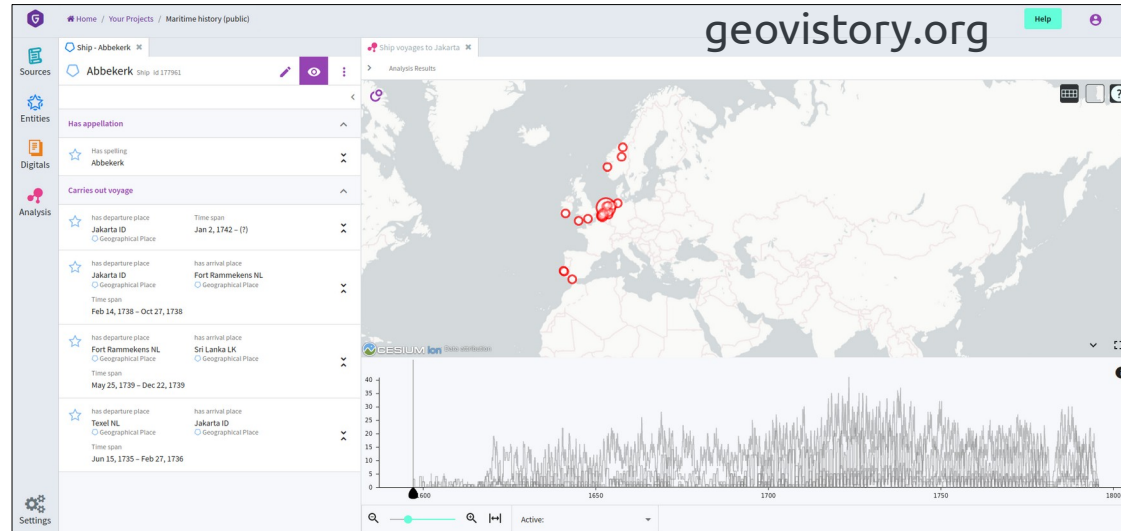




Avec des données liées, on peut faire de l'analyse d'événements, de réseaux sociaux, intellectuels, des déplacements géographiques...



Geovistory

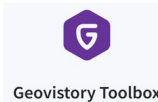
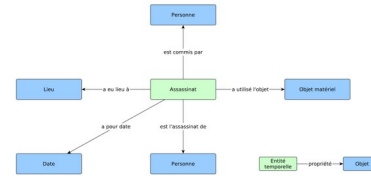


8 nov. 2022

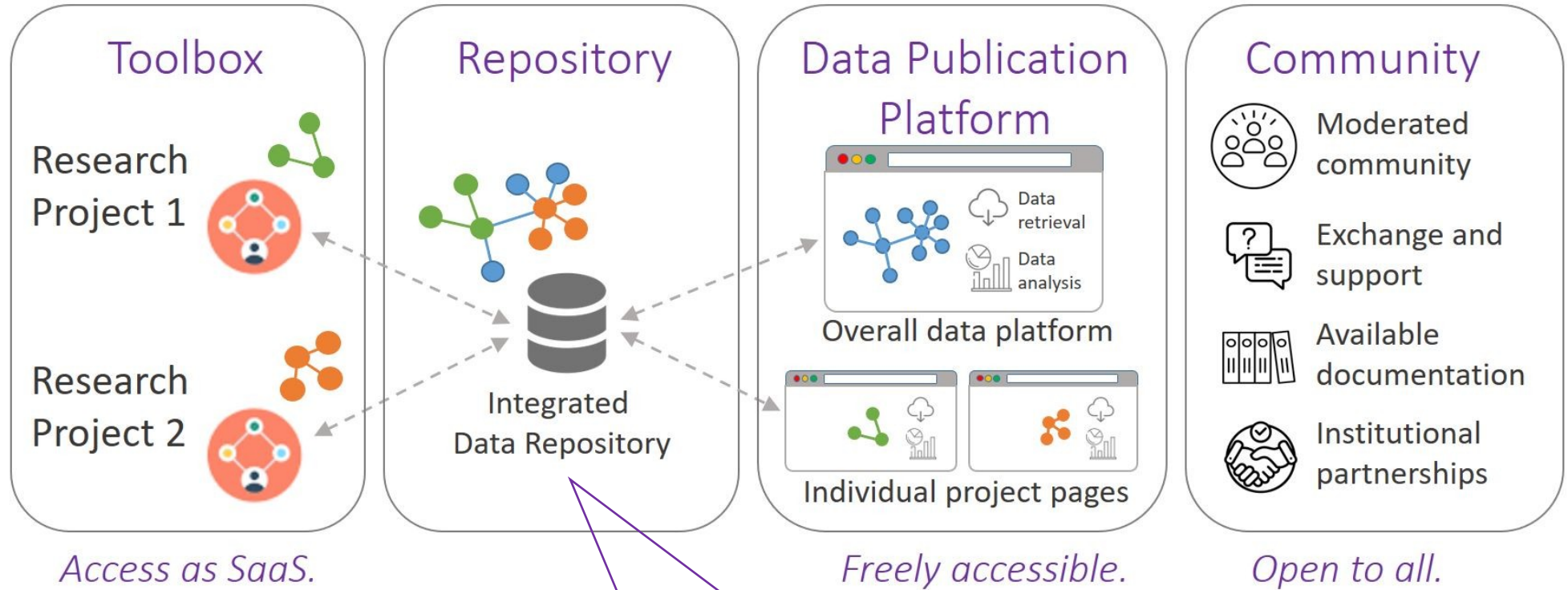
M. Pica, V. Alamercury – Atelier Café doctorants Uni Lyon 3 – CC-BY-4.0 – #10

Un environnement
virtuel de
recherche,
de la source à la
publication.

geovistory.org



Propriétés	Classes	Instances
Classe		
Propriété		
Instance		



**ISO 21127
CIDOC-CRM & SDHSS**

Sources

Créez une bibliothèque de sources écrites et transcrivez-les en texte, tableaux...

Entités

Reconstruisez la réalité en créant, nuancant et améliorant vos données.

Analyse

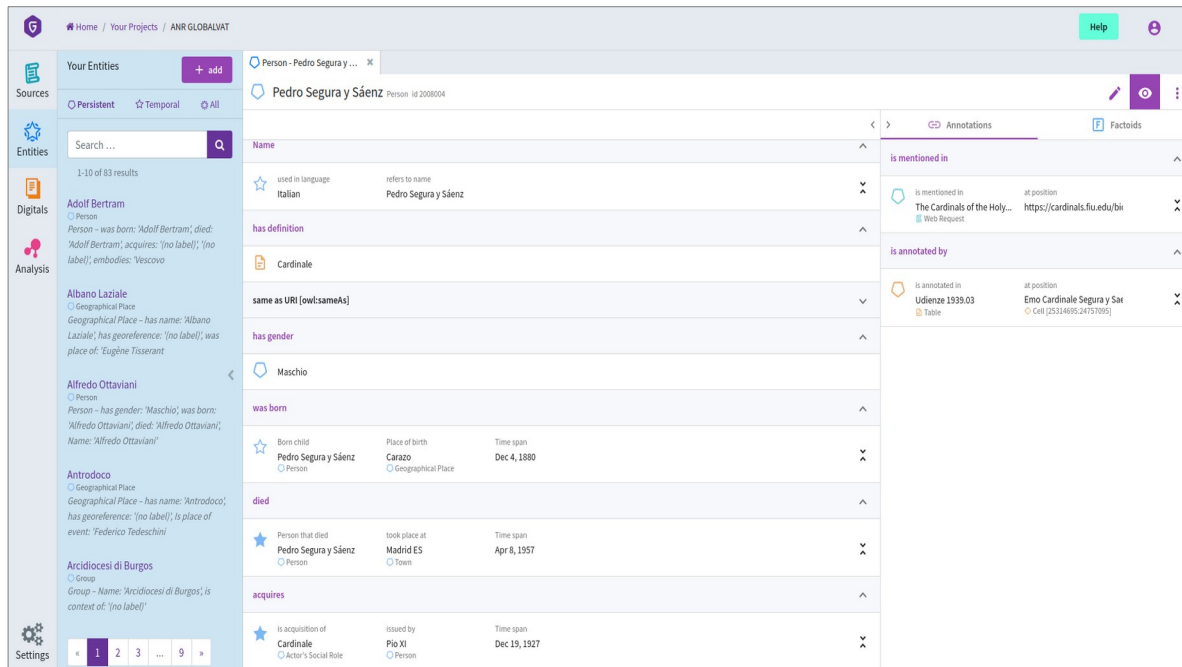
Créez une bibliothèque de sources écrites et transcrivez-les en texte, tableaux...

Fichiers

Créez et éditez des textes et tableaux.

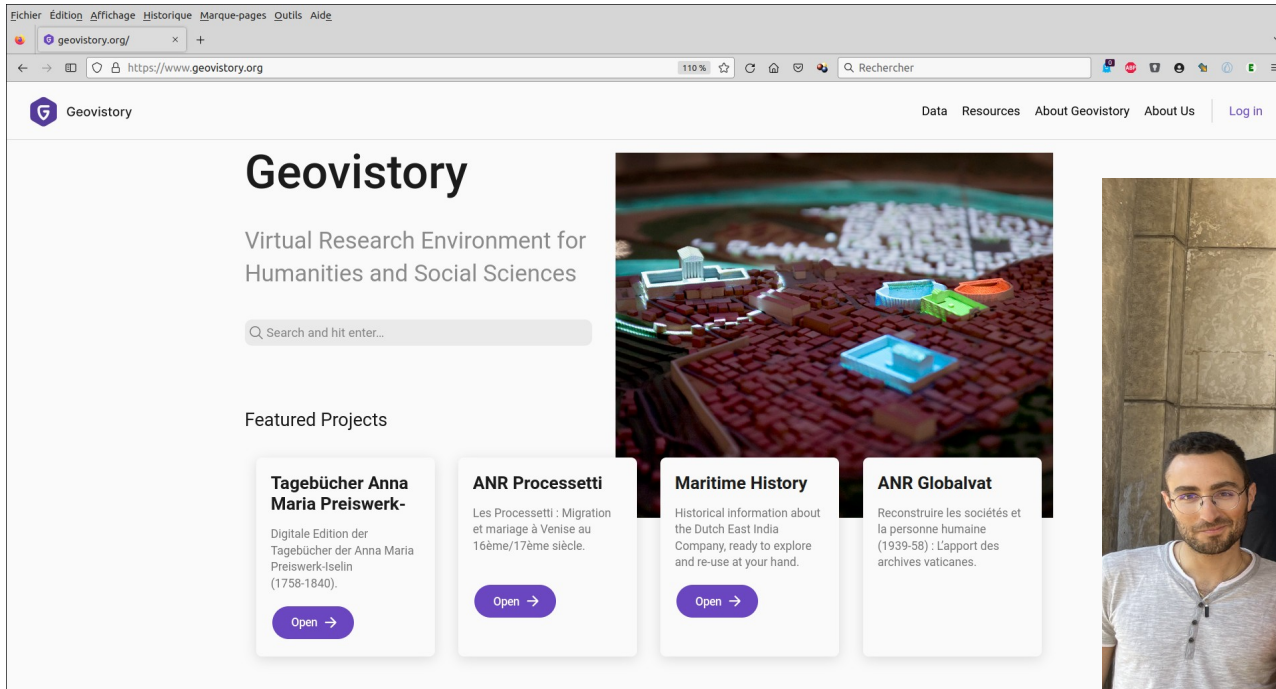
Paramètres

Gérez les vocabulaires contrôlés et les ontologies.
Activez des classes et collections de classes.



The screenshot displays the Toolbox interface for a specific entity, 'Pedro Segura y Sáenz' (Person ID 2008004). The interface is divided into several sections:

- Left Sidebar:** Contains navigation options: 'Sources', 'Entities' (with a search bar and '1-10 of 83 results'), 'Digitals', and 'Analysis'.
- Entity List:** Shows a list of related entities with brief descriptions:
 - Adolf Bertram:** Person, born: 'Adolf Bertram', died: 'Adolf Bertram', acquires: 'no label', 'no label', embodies: 'vescovo'.
 - Albano Laziale:** Geographical Place, has name: 'Albano Laziale', has georeference: 'no label', was place of: 'Eugène Tisserant'.
 - Alfredo Ottaviani:** Person, has gender: 'Maschio', was born: 'Alfredo Ottaviani', died: 'Alfredo Ottaviani', Name: 'Alfredo Ottaviani'.
 - Antrodoco:** Geographical Place, has name: 'Antrodoco', has georeference: 'no label', is place of event: 'Federico Tedeschini'.
 - Arcidiocesi di Burgos:** Group, Name: 'Arcidiocesi di Burgos', is context of: 'no label'.
- Main Entity View:** Shows 'Pedro Segura y Sáenz' with various properties:
 - Name:** Pedro Segura y Sáenz
 - used in language:** Italian, refers to name: Pedro Segura y Sáenz
 - has definition:** Cardinale
 - same as URI (owl:sameAs):** Maschio
 - has gender:** Maschio
 - was born:** Born child: Pedro Segura y Sáenz (Person), Place of birth: Carazo (Geographical Place), Time span: Dec 4, 1880
 - died:** Person that died: Pedro Segura y Sáenz (Person), took place at: Madrid ES (Town), Time span: Apr 8, 1957
 - acquires:** Is acquisition of: Cardinale (Actor's Social Role), issued by: Pio XI (Person), Time span: Dec 19, 1927
- Right Panel:** 'Annotations' section showing:
 - is mentioned in:** The Cardinals of the Holy... (Web Request), at position: https://cardinals.fu.edu/bi
 - is annotated by:** Udienze 1939.03 (Table), at position: Emo Cardinale Segura y Sai (Cell [25314695:24751095])



The screenshot shows the Geovistory website homepage. At the top, there is a navigation menu with links for 'Data', 'Resources', 'About Geovistory', 'About Us', and 'Log In'. The main heading is 'Geovistory' with the subtitle 'Virtual Research Environment for Humanities and Social Sciences'. Below this is a search bar with the placeholder text 'Search and hit enter...'. The 'Featured Projects' section contains four cards: 'Tagebücher Anna Maria Preiswerk-' (Digital Edition of Anna Maria Preiswerk-Iselin's diaries, 1758-1840), 'ANR Processetti' (Migration and marriage in Venice, 16th/17th century), 'Maritime History' (Historical information about the Dutch East India Company), and 'ANR Globalvat' (Reconstructing societies and individuals, 1939-58).



geovistory.org